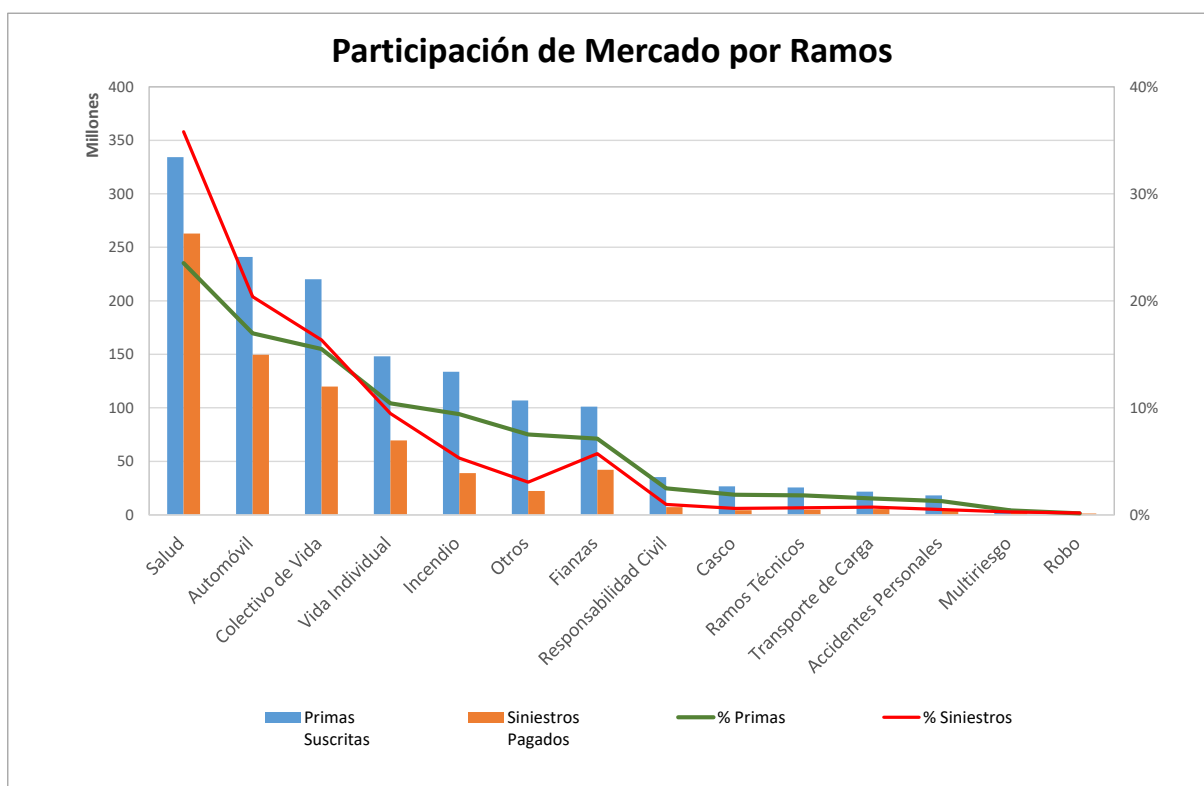


## Superintendencia de Seguros y Reaseguros de Panamá Participación de Mercado por Productos



AL 30 DE NOVIEMBRE DE 2021

#	Ramos de Seguros	Primas Suscritas	% Primas	#	Siniestros Pagados	% Siniestros	Sinestralidad Promedio
1	Salud	334,317,541.98	23.5%	1	262,842,392.95	35.8%	78.6%
2	Automóvil	241,083,060.28	17.0%	2	149,658,316.10	20.4%	62.1%
3	Colectivo de Vida	220,151,054.77	15.5%	3	119,966,267.77	16.3%	54.5%
4	Vida Individual	148,145,404.58	10.4%	4	69,552,157.99	9.5%	46.9%
5	Incendio	133,771,339.25	9.4%	6	38,923,638.33	5.3%	29.1%
6	Otros	106,899,796.11	7.5%	7	22,365,784.44	3.0%	20.9%
7	Fianzas	101,201,350.69	7.1%	5	42,037,560.62	5.7%	41.5%
8	Responsabilidad Civil	35,215,871.18	2.5%	8	7,197,971.93	1.0%	20.4%
9	Casco	26,722,252.91	1.9%	11	4,448,950.58	0.6%	16.6%
10	Ramos Técnicos	25,693,714.16	1.8%	10	4,817,597.12	0.7%	18.8%
11	Transporte de Carga	21,672,707.98	1.5%	9	5,386,393.23	0.7%	24.9%
12	Accidentes Personales	18,145,430.05	1.3%	12	3,727,496.84	0.5%	20.5%
13	Multiriesgo	6,036,828.62	0.4%	13	1,931,129.97	0.3%	32.0%
14	Robo	1,967,932.90	0.1%	14	1,309,878.76	0.2%	66.6%
<b>TOTAL</b>		<b>\$1,421,024,285.46</b>	<b>100%</b>		<b>\$734,165,536.63</b>	<b>100%</b>	<b>51.7%</b>



# Superintendencia de Seguros y Reaseguros de Panamá

## Participación de Mercado por Productos

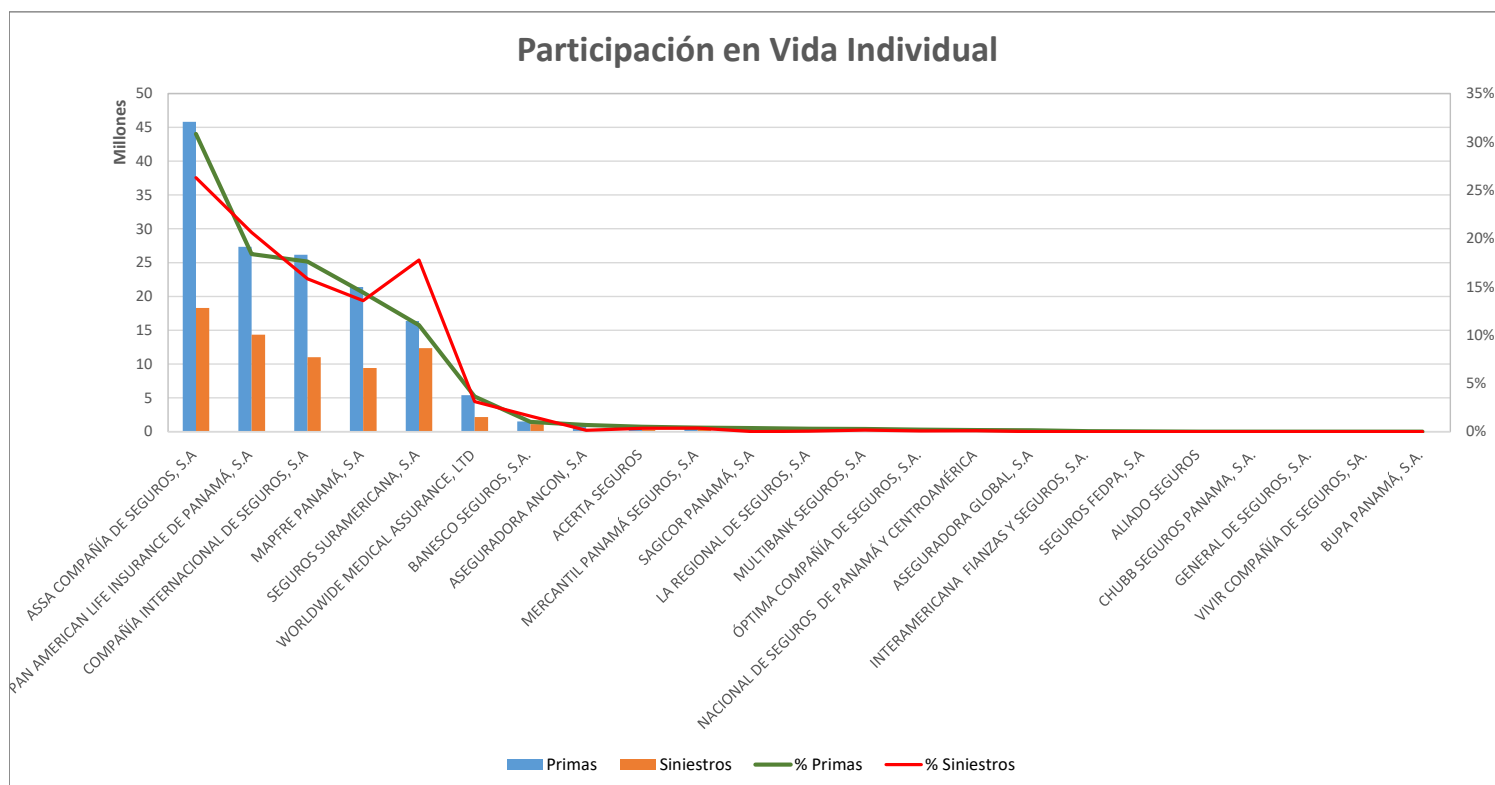


### VIDA INDIVIDUAL

AL 30 DE NOVIEMBRE DE 2021

#	Compañía de Seguros	Primas	% Primas	#	Siniestros	% Siniestros	Sinestralidad Promedio
1	ASSA COMPAÑÍA DE SEGUROS, S.A	45,827,024.42	30.8%	1	18,286,162.24	26.3%	39.9%
2	PAN AMERICAN LIFE INSURANCE DE PANAMÁ, S.A	27,346,998.68	18.4%	2	14,338,757.19	20.6%	52.4%
3	COMPAÑÍA INTERNACIONAL DE SEGUROS, S.A	26,174,766.14	17.6%	4	11,009,657.80	15.8%	42.1%
4	MAPFRE PANAMÁ, S.A	21,406,817.31	14.4%	5	9,423,763.54	13.5%	44.0%
5	SEGUROS SURAMERICANA, S.A	16,375,018.11	11.0%	3	12,352,749.40	17.8%	75.4%
6	WORLDWIDE MEDICAL ASSURANCE, LTD	5,398,498.75	3.6%	6	2,162,500.00	3.1%	40.1%
7	BANESCO SEGUROS, S.A.	1,503,193.93	1.0%	7	1,115,633.80	1.6%	74.2%
8	ASEGURADORA ANCON, S.A	1,039,303.08	0.7%	11	100,000.00	0.1%	9.6%
9	ACERTA SEGUROS	761,816.81	0.5%	9	244,181.85	0.4%	32.1%
10	MERCANTIL PANAMÁ SEGUROS, S.A	619,903.25	0.4%	8	252,221.77	0.4%	40.7%
11	SAGICOR PANAMÁ, S.A	534,220.77	0.4%	16	0.00	0.0%	0.0%
12	LA REGIONAL DE SEGUROS, S.A	440,553.20	0.3%	14	33,268.00	0.0%	7.6%
13	MULTIBANK SEGUROS, S.A	404,470.94	0.3%	10	112,000.00	0.2%	27.7%
14	ÓPTIMA COMPAÑÍA DE SEGUROS, S.A.	297,100.68	0.2%	13	51,062.40	0.1%	17.2%
15	NACIONAL DE SEGUROS DE PANAMÁ Y CENTROAMÉRICA	225,223.27	0.2%	12	65,000.00	0.1%	28.9%
16	ASEGURADORA GLOBAL, S.A	203,688.01	0.1%	15	5,200.00	0.0%	2.6%
17	INTERAMERICANA FIANZAS Y SEGUROS, S.A.	81,631.57	0.1%	17	0.00	0.0%	0.0%
18	SEGUROS FEDPA, S.A	47,897.89	0.0%	18	0.00	0.0%	0.0%
19	ALIADO SEGUROS	0.00	0.0%	19	0.00	0.0%	0.0%
20	CHUBB SEGUROS PANAMA, S.A.	0.00	0.0%	20	0.00	0.0%	0.0%
21	GENERAL DE SEGUROS, S.A.	0.00	0.0%	21	0.00	0.0%	0.0%
22	VIVIR COMPAÑÍA DE SEGUROS, SA.	0.00	0.0%	22	0.00	0.0%	0.0%
23	BUPA PANAMÁ, S.A.	0.00	0.0%	23	0.00	0.0%	0.0%
<b>TOTAL</b>		<b>\$148,688,126.81</b>	<b>100%</b>		<b>\$69,552,157.99</b>	<b>100%</b>	<b>46.8%</b>

### Participación en Vida Individual



# Superintendencia de Seguros y Reaseguros de Panamá

## Participación de Mercado por Productos

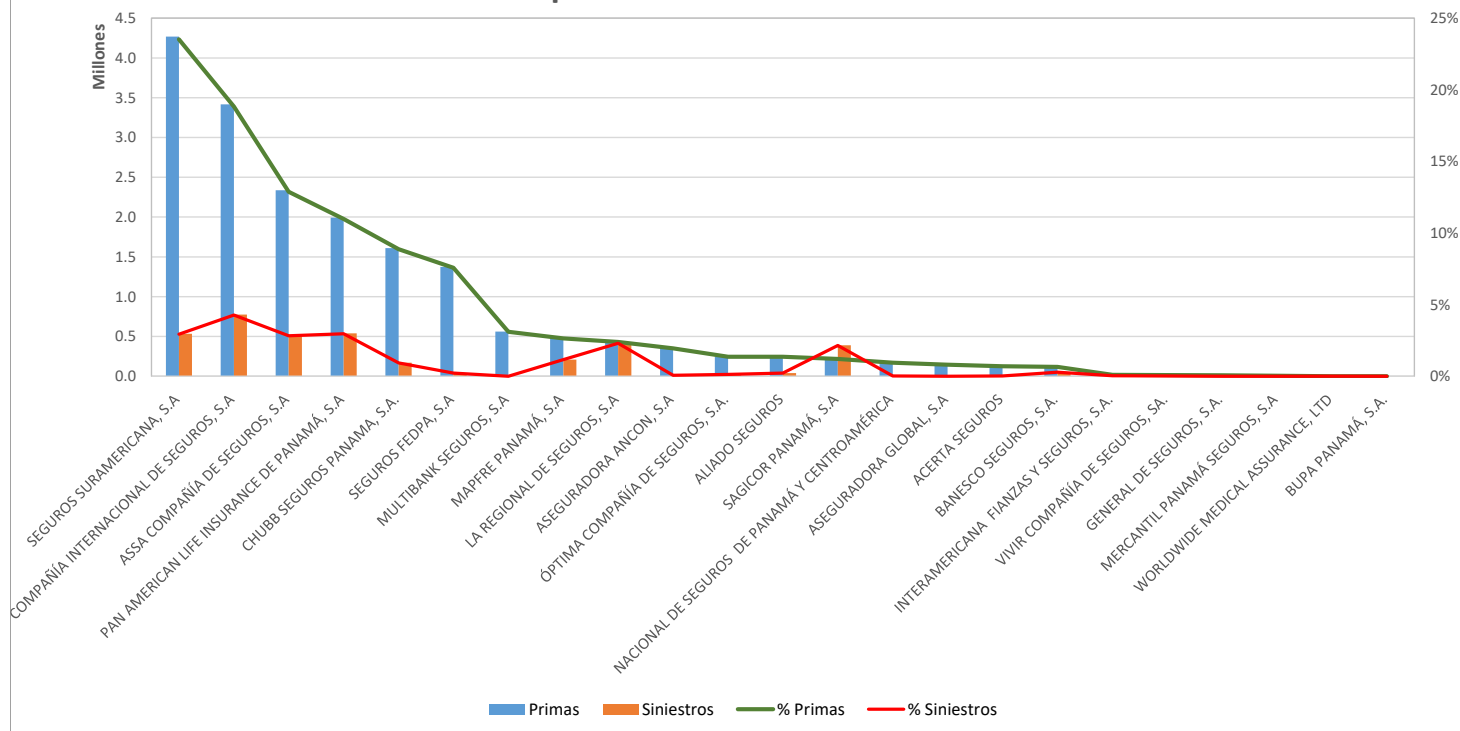


### ACCIDENTES PERSONALES

AL 30 DE NOVIEMBRE DE 2021

#	Compañía de Seguros	Primas	% Primas	#	Siniestros	% Siniestros	Sinestralidad Promedio
1	SEGUROS SURAMERICANA, S.A	4,267,339.18	23.5%	3	532,554.35	2.9%	12.5%
2	COMPAÑÍA INTERNACIONAL DE SEGUROS, S.A	3,414,735.49	18.8%	1	775,143.71	4.3%	22.7%
3	ASSA COMPAÑÍA DE SEGUROS, S.A	2,335,759.02	12.9%	4	513,117.90	2.8%	22.0%
4	PAN AMERICAN LIFE INSURANCE DE PANAMÁ, S.A	1,991,971.74	11.0%	2	537,826.27	3.0%	27.0%
5	CHUBB SEGUROS PANAMA, S.A.	1,608,582.14	8.9%	8	168,802.85	0.9%	10.5%
6	SEGUROS FEDPA, S.A	1,372,814.84	7.6%	11	40,236.63	0.2%	2.9%
7	MULTIBANK SEGUROS, S.A	562,338.91	3.1%	19	0.00	0.0%	0.0%
8	MAPFRE PANAMÁ, S.A	478,022.87	2.6%	7	210,103.99	1.2%	44.0%
9	LA REGIONAL DE SEGUROS, S.A	434,792.11	2.4%	5	418,247.24	2.3%	96.2%
10	ASEGURADORA ANCON, S.A	352,453.12	1.9%	13	13,016.39	0.1%	3.7%
11	ÓPTIMA COMPAÑÍA DE SEGUROS, S.A.	247,423.58	1.4%	12	23,799.84	0.1%	9.6%
12	ALIADO SEGUROS	246,853.36	1.4%	10	40,572.76	0.2%	16.4%
13	SAGICOR PANAMÁ, S.A	219,159.82	1.2%	6	388,248.20	2.1%	177.2%
14	NACIONAL DE SEGUROS DE PANAMÁ Y CENTROAMÉRICA	170,084.37	0.9%	14	4,881.00	0.0%	2.9%
15	ASEGURADORA GLOBAL, S.A	145,585.82	0.8%	20	0.00	0.0%	0.0%
16	ACERTA SEGUROS	126,692.34	0.7%	16	2,397.83	0.0%	1.9%
17	BANESCO SEGUROS, S.A.	118,265.86	0.7%	9	52,063.78	0.3%	44.0%
18	INTERAMERICANA FIANZAS Y SEGUROS, S.A.	17,123.52	0.1%	17	1,423.46	0.0%	8.3%
19	VIVIR COMPAÑÍA DE SEGUROS, SA.	15,852.96	0.1%	15	4,228.75	0.0%	26.7%
20	GENERAL DE SEGUROS, S.A.	13,212.43	0.1%	21	0.00	0.0%	0.0%
21	MERCANTIL PANAMÁ SEGUROS, S.A	6,366.57	0.0%	22	0.00	0.0%	0.0%
22	WORLDWIDE MEDICAL ASSURANCE, LTD	0.00	0.0%	18	831.89	0.0%	0.0%
23	BUPA PANAMÁ, S.A.	0.00	0.0%	23	0.00	0.0%	0.0%
<b>TOTAL</b>		<b>\$18,145,430.05</b>	<b>100%</b>		<b>\$3,727,496.84</b>	<b>100%</b>	<b>20.5%</b>

### Participación en Accidentes Personales



# Superintendencia de Seguros y Reaseguros de Panamá

## Participación de Mercado por Productos

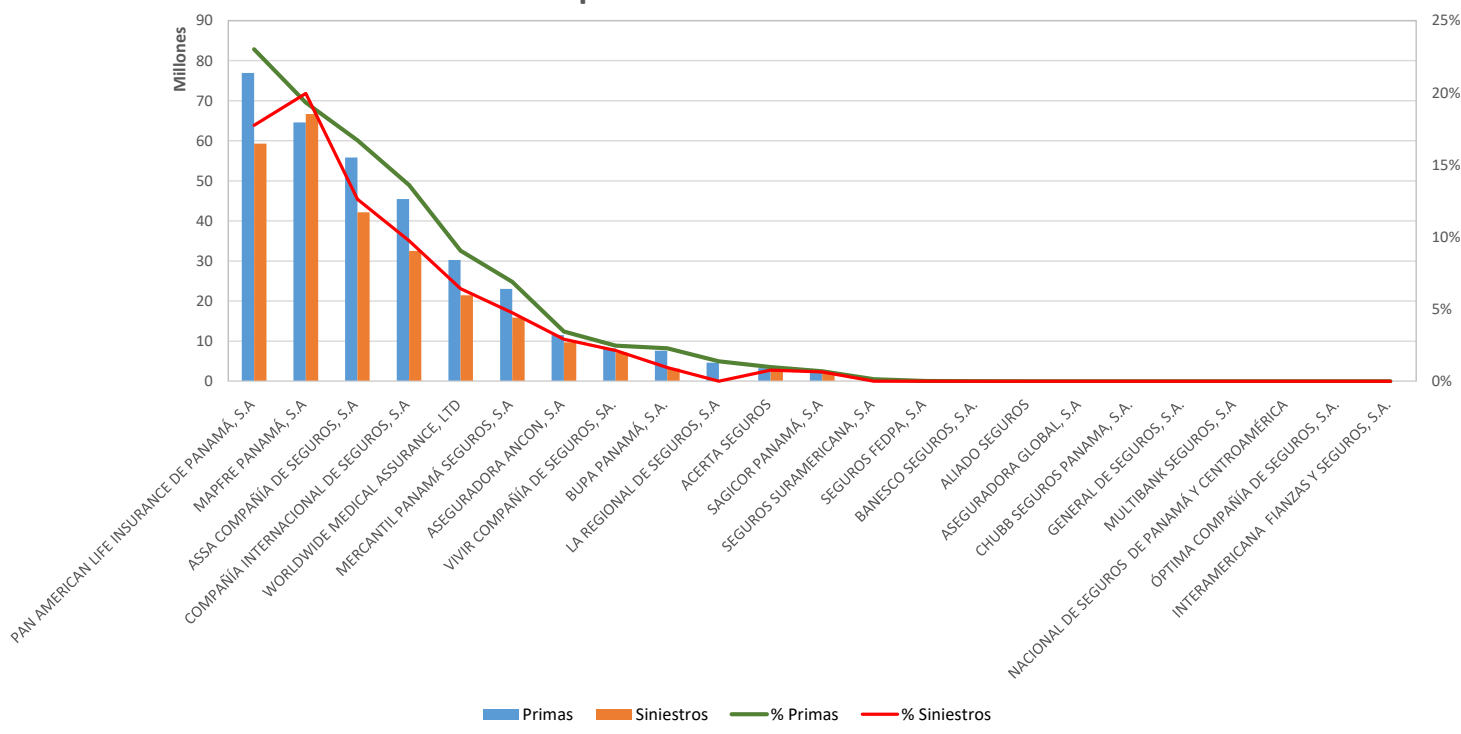


### SALUD

AL 30 DE NOVIEMBRE DE 2021

#	Compañía de Seguros	Primas	% Primas	#	Siniestros	% Siniestros	Sinestralidad Promedio
1	PAN AMERICAN LIFE INSURANCE DE PANAMÁ, S.A	76,937,897.68	23.0%	2	59,328,884.92	17.7%	77.1%
2	MAPFRE PANAMÁ, S.A	64,599,773.67	19.3%	1	66,705,906.46	20.0%	103.3%
3	ASSA COMPAÑÍA DE SEGUROS, S.A	55,826,183.69	16.7%	3	42,182,537.84	12.6%	75.6%
4	COMPAÑÍA INTERNACIONAL DE SEGUROS, S.A	45,460,821.52	13.6%	4	32,543,374.02	9.7%	71.6%
5	WORLDWIDE MEDICAL ASSURANCE, LTD	30,265,973.53	9.1%	5	21,454,533.35	6.4%	70.9%
6	MERCANTIL PANAMÁ SEGUROS, S.A	23,043,244.55	6.9%	6	15,859,143.64	4.7%	68.8%
7	ASEGURADORA ANCON, S.A	11,549,871.77	3.5%	7	9,734,999.11	2.9%	84.3%
8	VIVIR COMPAÑÍA DE SEGUROS, SA.	8,250,450.58	2.5%	8	7,108,162.25	2.1%	86.2%
9	BUPA PANAMÁ, S.A.	7,616,300.84	2.3%	9	3,180,104.51	1.0%	41.8%
10	LA REGIONAL DE SEGUROS, S.A	4,646,269.82	1.4%	14	5,955.77	0.0%	0.1%
11	ACERTA SEGUROS	3,275,264.25	1.0%	10	2,566,047.49	0.8%	78.3%
12	SAGICOR PANAMÁ, S.A	2,299,207.88	0.7%	11	2,139,491.37	0.6%	93.1%
13	SEGUROS SURAMERICANA, S.A	487,806.89	0.1%	13	15,618.25	0.0%	3.2%
14	SEGUROS FEDPA, S.A	55,456.94	0.0%	12	17,633.97	0.0%	31.8%
15	BANESCO SEGUROS, S.A.	3,018.37	0.0%	15	0.00	0.0%	0.0%
16	ALIADO SEGUROS	0.00	0.0%	16	0.00	0.0%	0.0%
17	ASEGURADORA GLOBAL, S.A	0.00	0.0%	17	0.00	0.0%	0.0%
18	CHUBB SEGUROS PANAMA, S.A.	0.00	0.0%	18	0.00	0.0%	0.0%
19	GENERAL DE SEGUROS, S.A.	0.00	0.0%	19	0.00	0.0%	0.0%
20	MULTIBANK SEGUROS, S.A	0.00	0.0%	20	0.00	0.0%	0.0%
21	NACIONAL DE SEGUROS DE PANAMÁ Y CENTROAMÉRICA	0.00	0.0%	21	0.00	0.0%	0.0%
22	ÓPTIMA COMPAÑÍA DE SEGUROS, S.A.	0.00	0.0%	22	0.00	0.0%	0.0%
23	INTERAMERICANA FIANZAS Y SEGUROS, S.A.	0.00	0.0%	23	0.00	0.0%	0.0%
<b>TOTAL</b>		<b>\$334,317,541.98</b>	<b>100%</b>		<b>\$262,842,392.95</b>	<b>100%</b>	<b>78.6%</b>

### Participación en Ramo de Salud



# Superintendencia de Seguros y Reaseguros de Panamá

## Participación de Mercado por Productos

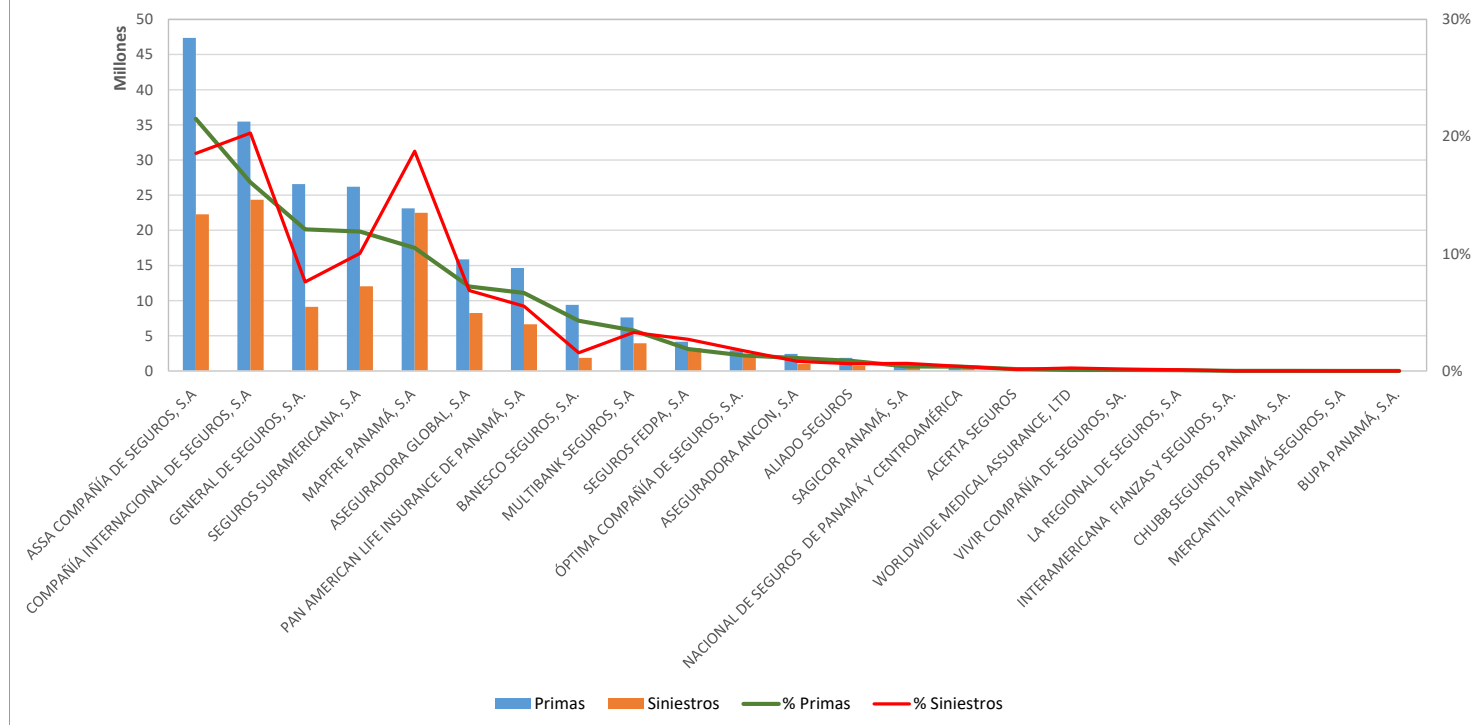


### COLECTIVO DE VIDA

AL 30 DE NOVIEMBRE DE 2021

#	Compañía de Seguros	Primas	% Primas	#	Siniestros	% Siniestros	Sinestralidad Promedio
1	ASSA COMPAÑÍA DE SEGUROS, S.A	47,373,273.00	21.5%	3	22,273,438.99	18.6%	47.0%
2	COMPAÑÍA INTERNACIONAL DE SEGUROS, S.A	35,457,585.85	16.1%	1	24,355,368.12	20.3%	68.7%
3	GENERAL DE SEGUROS, S.A.	26,585,862.22	12.1%	5	9,124,229.64	7.6%	34.3%
4	SEGUROS SURAMERICANA, S.A	26,203,048.53	11.9%	4	12,031,394.04	10.0%	45.9%
5	MAPFRE PANAMÁ, S.A	23,123,765.60	10.5%	2	22,500,678.90	18.8%	97.3%
6	ASEGURADORA GLOBAL, S.A	15,860,770.55	7.2%	6	8,242,429.32	6.9%	52.0%
7	PAN AMERICAN LIFE INSURANCE DE PANAMÁ, S.A	14,643,026.96	6.7%	7	6,635,019.19	5.5%	45.3%
8	BANESCO SEGUROS, S.A.	9,410,998.37	4.3%	11	1,857,830.08	1.5%	19.7%
9	MULTIBANK SEGUROS, S.A	7,622,793.21	3.5%	8	3,930,389.19	3.3%	51.6%
10	SEGUROS FEDPA, S.A	4,139,556.21	1.9%	9	3,238,738.42	2.7%	78.2%
11	ÓPTIMA COMPAÑÍA DE SEGUROS, S.A.	2,918,370.09	1.3%	10	2,094,461.00	1.7%	71.8%
12	ASEGURADORA ANCON, S.A	2,414,395.34	1.1%	12	967,932.38	0.8%	40.1%
13	ALIADO SEGUROS	1,860,607.18	0.8%	14	725,228.98	0.6%	39.0%
14	SAGICOR PANAMÁ, S.A	844,431.41	0.4%	13	774,514.13	0.6%	91.7%
15	NACIONAL DE SEGUROS DE PANAMÁ Y CENTROAMÉRICA	812,807.08	0.4%	15	461,948.50	0.4%	56.8%
16	ACERTA SEGUROS	329,320.84	0.1%	18	157,490.41	0.1%	47.8%
17	WORLDWIDE MEDICAL ASSURANCE, LTD	197,095.38	0.1%	16	302,679.07	0.3%	153.6%
18	VIVIR COMPAÑÍA DE SEGUROS, SA.	187,195.08	0.1%	17	178,448.19	0.1%	95.3%
19	LA REGIONAL DE SEGUROS, S.A	148,525.20	0.1%	19	114,049.22	0.1%	76.8%
20	INTERAMERICANA FIANZAS Y SEGUROS, S.A.	12,193.58	0.0%	20	0.00	0.0%	0.0%
21	CHUBB SEGUROS PANAMA, S.A.	5,433.09	0.0%	21	0.00	0.0%	0.0%
22	MERCANTIL PANAMÁ SEGUROS, S.A	0.00	0.0%	22	0.00	0.0%	0.0%
23	BUPA PANAMÁ, S.A.	0.00	0.0%	23	0.00	0.0%	0.0%
<b>TOTAL</b>		<b>\$220,151,054.77</b>	<b>100%</b>		<b>\$119,966,267.77</b>	<b>100%</b>	<b>54.5%</b>

### Participación en Colectivo de Vida



# Superintendencia de Seguros y Reaseguros de Panamá

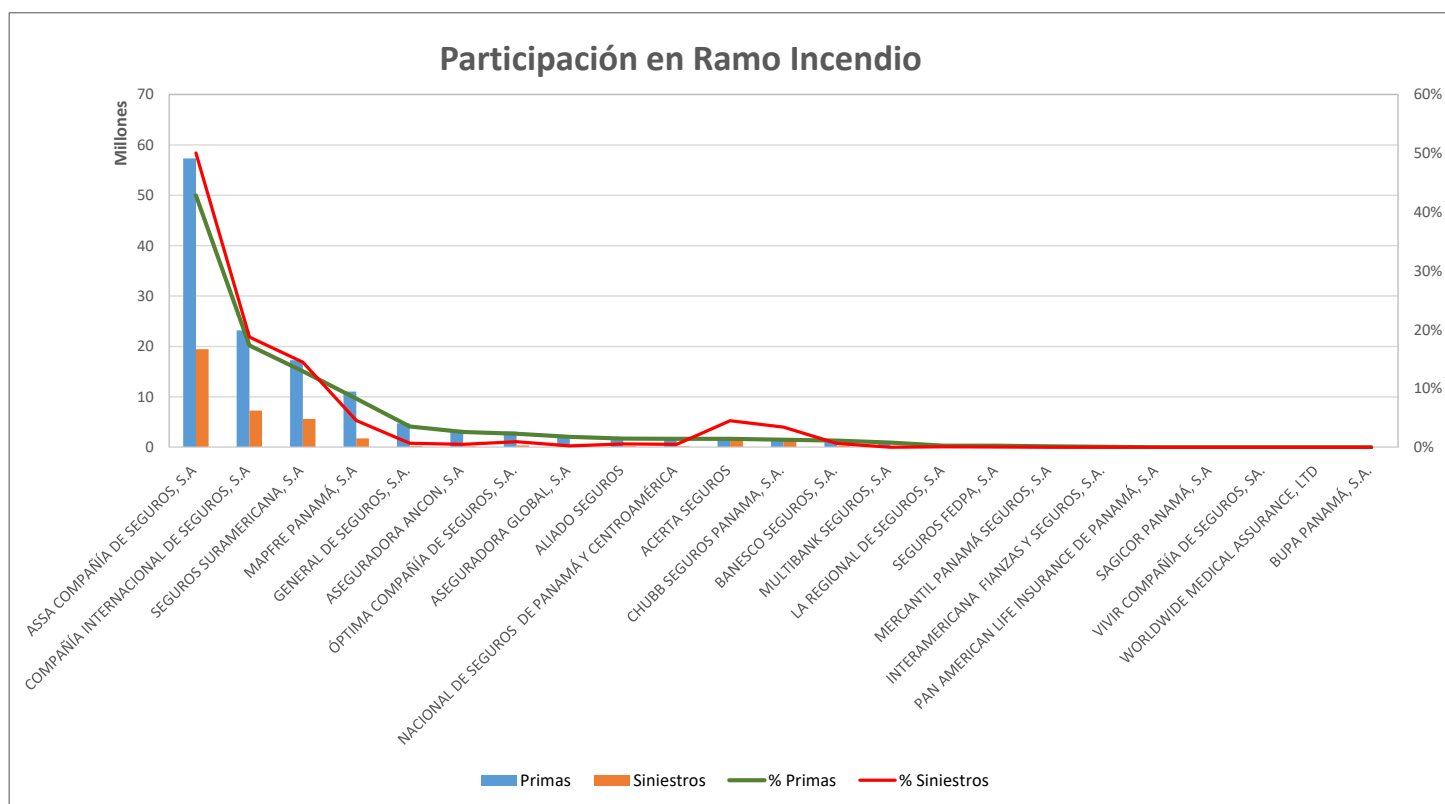
## Participación de Mercado por Productos



### RAMO DE INCENDIO

AL 30 DE NOVIEMBRE DE 2021

#	Compañía de Seguros	Primas	% Primas	#	Siniestros	% Siniestros	Sinestralidad Promedio
1	ASSA COMPAÑÍA DE SEGUROS, S.A	57,304,815.35	42.8%	1	19,481,737.93	50.1%	34.0%
2	COMPAÑÍA INTERNACIONAL DE SEGUROS, S.A	23,193,811.24	17.3%	2	7,289,896.54	18.7%	31.4%
3	SEGUROS SURAMERICANA, S.A	17,291,472.61	12.9%	3	5,631,488.83	14.5%	32.6%
4	MAPFRE PANAMÁ, S.A	11,050,261.17	8.3%	4	1,776,488.44	4.6%	16.1%
5	GENERAL DE SEGUROS, S.A.	4,724,543.96	3.5%	8	265,417.89	0.7%	5.6%
6	ASEGURADORA ANCON, S.A	3,458,466.56	2.6%	12	193,749.71	0.5%	5.6%
7	ÓPTIMA COMPAÑÍA DE SEGUROS, S.A.	3,103,221.30	2.3%	7	370,381.09	1.0%	11.9%
8	ASEGURADORA GLOBAL, S.A	2,393,003.85	1.8%	13	87,145.06	0.2%	3.6%
9	ALIADO SEGUROS	1,993,734.20	1.5%	10	224,552.77	0.6%	11.3%
10	NACIONAL DE SEGUROS DE PANAMÁ Y CENTROAMÉRICA	1,936,077.31	1.4%	11	195,796.36	0.5%	10.1%
11	ACERTA SEGUROS	1,924,617.97	1.4%	5	1,756,113.74	4.5%	91.2%
12	CHUBB SEGUROS PANAMA, S.A.	1,708,495.06	1.3%	6	1,338,937.72	3.4%	78.4%
13	BANESCO SEGUROS, S.A.	1,532,814.24	1.1%	9	254,387.31	0.7%	16.6%
14	MULTIBANK SEGUROS, S.A	1,058,791.81	0.8%	16	1,523.91	0.0%	0.1%
15	LA REGIONAL DE SEGUROS, S.A	375,760.33	0.3%	14	29,551.40	0.1%	7.9%
16	SEGUROS FEDPA, S.A	354,372.83	0.3%	15	24,979.09	0.1%	7.0%
17	MERCANTIL PANAMÁ SEGUROS, S.A	237,385.89	0.2%	18	301.09	0.0%	0.1%
18	INTERAMERICANA FIANZAS Y SEGUROS, S.A.	129,693.57	0.1%	17	1,189.45	0.0%	0.9%
19	PAN AMERICAN LIFE INSURANCE DE PANAMÁ, S.A	0.00	0.0%	19	0.00	0.0%	0.0%
20	SAGICOR PANAMÁ, S.A	0.00	0.0%	20	0.00	0.0%	0.0%
21	VIVIR COMPAÑÍA DE SEGUROS, SA.	0.00	0.0%	21	0.00	0.0%	0.0%
22	WORLDWIDE MEDICAL ASSURANCE, LTD	0.00	0.0%	22	0.00	0.0%	0.0%
23	BUPA PANAMÁ, S.A.	0.00	0.0%	23	0.00	0.0%	0.0%
<b>TOTAL</b>		<b>\$133,771,339.25</b>	<b>100%</b>		<b>\$38,923,638.33</b>	<b>100%</b>	<b>29.1%</b>



# Superintendencia de Seguros y Reaseguros de Panamá

## Participación de Mercado por Productos

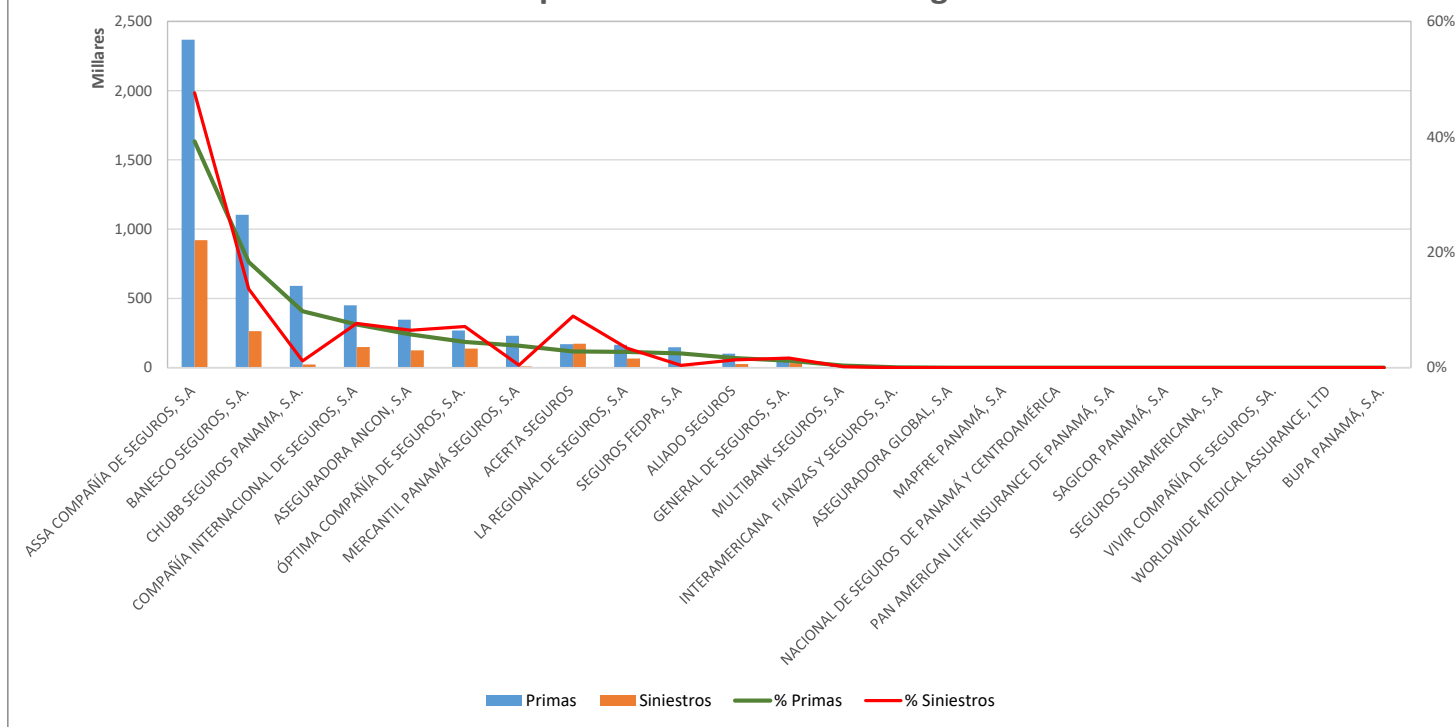


### MULTIRIESGO

AL 30 DE NOVIEMBRE DE 2021

#	Compañía de Seguros	Primas	% Primas	#	Siniestros	% Siniestros	Sinestralidad Promedio
1	ASSA COMPAÑÍA DE SEGUROS, S.A	2,367,364.23	39.2%	1	919,822.91	47.6%	38.9%
2	BANESCO SEGUROS, S.A.	1,104,137.77	18.3%	2	263,260.79	13.6%	23.8%
3	CHUBB SEGUROS PANAMA, S.A.	590,886.18	9.8%	10	22,366.30	1.2%	3.8%
4	COMPAÑÍA INTERNACIONAL DE SEGUROS, S.A	450,449.86	7.5%	4	148,234.49	7.7%	32.9%
5	ASEGURADORA ANCON, S.A	347,247.34	5.8%	6	125,045.85	6.5%	36.0%
6	ÓPTIMA COMPAÑÍA DE SEGUROS, S.A.	267,656.25	4.4%	5	137,731.51	7.1%	51.5%
7	MERCANTIL PANAMÁ SEGUROS, S.A	230,268.76	3.8%	11	8,506.94	0.4%	3.7%
8	ACERTA SEGUROS	169,117.67	2.8%	3	172,253.90	8.9%	101.9%
9	LA REGIONAL DE SEGUROS, S.A	165,292.89	2.7%	7	65,067.47	3.4%	39.4%
10	SEGUROS FEDPA, S.A	147,658.71	2.4%	12	7,479.93	0.4%	5.1%
11	ALIADO SEGUROS	100,130.83	1.7%	9	26,318.97	1.4%	26.3%
12	GENERAL DE SEGUROS, S.A.	72,462.95	1.2%	8	31,748.28	1.6%	43.8%
13	MULTIBANK SEGUROS, S.A	21,107.68	0.3%	13	3,292.63	0.2%	15.6%
14	INTERAMERICANA FIANZAS Y SEGUROS, S.A.	3,047.50	0.1%	14	0.00	0.0%	0.0%
15	ASEGURADORA GLOBAL, S.A	0.00	0.0%	15	0.00	0.0%	0.0%
16	MAPFRE PANAMÁ, S.A	0.00	0.0%	16	0.00	0.0%	0.0%
17	NACIONAL DE SEGUROS DE PANAMÁ Y CENTROAMÉRICA	0.00	0.0%	17	0.00	0.0%	0.0%
18	PAN AMERICAN LIFE INSURANCE DE PANAMÁ, S.A	0.00	0.0%	18	0.00	0.0%	0.0%
19	SAGICOR PANAMÁ, S.A	0.00	0.0%	19	0.00	0.0%	0.0%
20	SEGUROS SURAMERICANA, S.A	0.00	0.0%	20	0.00	0.0%	0.0%
21	VIVIR COMPAÑÍA DE SEGUROS, SA.	0.00	0.0%	21	0.00	0.0%	0.0%
22	WORLDWIDE MEDICAL ASSURANCE, LTD	0.00	0.0%	22	0.00	0.0%	0.0%
23	BUPA PANAMÁ, S.A.	0.00	0.0%	23	0.00	0.0%	0.0%
<b>TOTAL</b>		<b>\$6,036,828.62</b>	<b>100%</b>		<b>\$1,931,129.97</b>	<b>100%</b>	<b>32.0%</b>

### Participación en Ramo Multiriesgo



# Superintendencia de Seguros y Reaseguros de Panamá

## Participación de Mercado por Productos

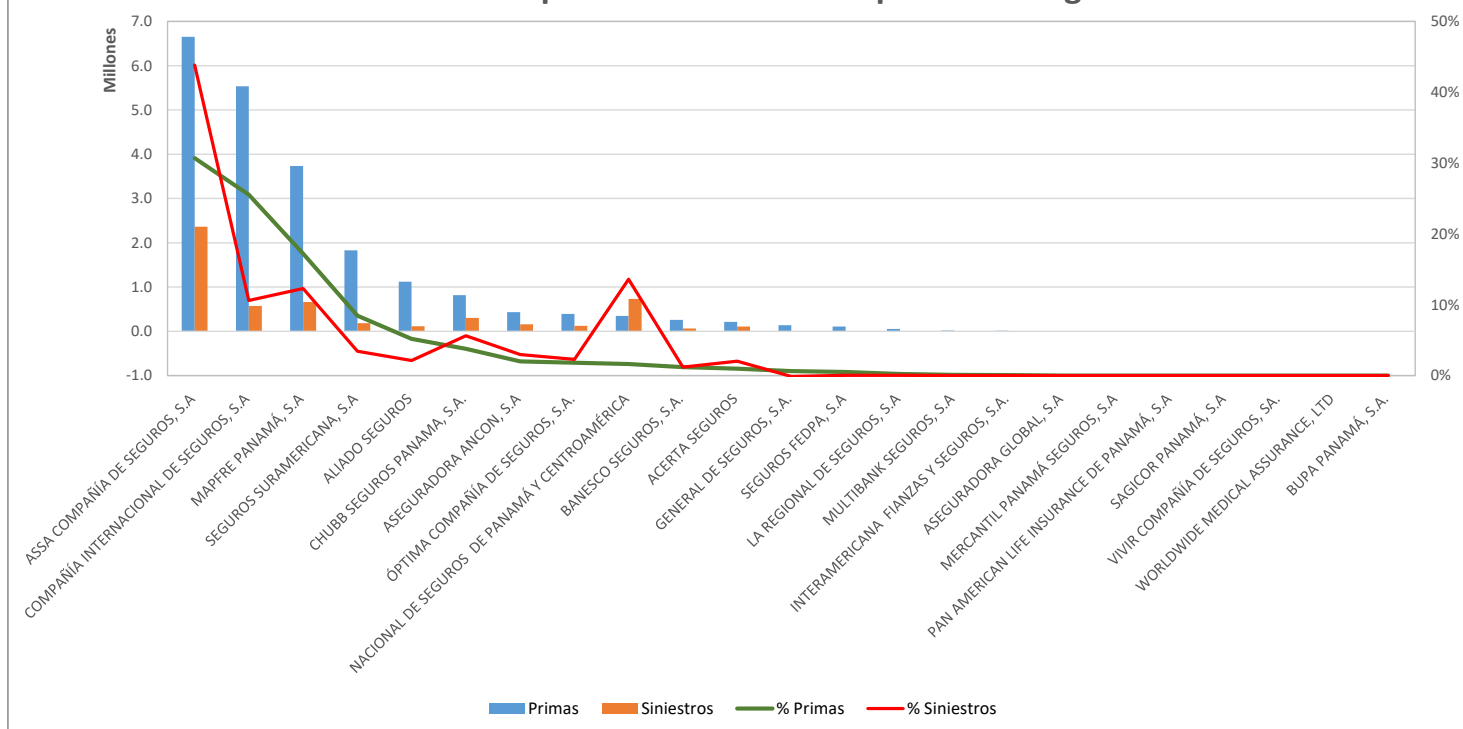


### TRANSPORTE DE CARGA

AL 30 DE NOVIEMBRE DE 2021

#	Compañía de Seguros	Primas	% Primas	#	Siniestros	% Siniestros	Sinestralidad Promedio
1	ASSA COMPAÑÍA DE SEGUROS, S.A	6,654,372.01	30.7%	1	2,361,299.95	43.8%	35.5%
2	COMPAÑÍA INTERNACIONAL DE SEGUROS, S.A	5,535,576.60	25.5%	4	571,830.72	10.6%	10.3%
3	MAPFRE PANAMÁ, S.A	3,732,628.65	17.2%	3	661,821.10	12.3%	17.7%
4	SEGUROS SURAMERICANA, S.A	1,831,238.41	8.4%	6	185,249.26	3.4%	10.1%
5	ALIADO SEGUROS	1,120,703.23	5.2%	9	114,781.41	2.1%	10.2%
6	CHUBB SEGUROS PANAMA, S.A.	817,890.18	3.8%	5	303,568.01	5.6%	37.1%
7	ASEGURADORA ANCON, S.A	433,231.14	2.0%	7	160,690.59	3.0%	37.1%
8	ÓPTIMA COMPAÑÍA DE SEGUROS, S.A.	392,439.79	1.8%	8	123,441.36	2.3%	31.5%
9	NACIONAL DE SEGUROS DE PANAMÁ Y CENTROAMÉRICA	350,553.98	1.6%	2	731,990.55	13.6%	208.8%
10	BANESCO SEGUROS, S.A.	259,664.30	1.2%	11	64,727.54	1.2%	24.9%
11	ACERTA SEGUROS	212,519.74	1.0%	10	109,387.48	2.0%	51.5%
12	GENERAL DE SEGUROS, S.A.	136,954.17	0.6%	23	-6,467.37	-0.1%	0.0%
13	SEGUROS FEDPA, S.A	107,605.43	0.5%	12	1,793.68	0.0%	1.7%
14	LA REGIONAL DE SEGUROS, S.A	51,485.48	0.2%	13	1,686.25	0.0%	3.3%
15	MULTIBANK SEGUROS, S.A	20,561.07	0.1%	14	592.70	0.0%	2.9%
16	INTERAMERICANA FIANZAS Y SEGUROS, S.A.	15,283.80	0.1%	15	0.00	0.0%	0.0%
17	ASEGURADORA GLOBAL, S.A	0.00	0.0%	16	0.00	0.0%	0.0%
18	MERCANTIL PANAMÁ SEGUROS, S.A	0.00	0.0%	17	0.00	0.0%	0.0%
19	PAN AMERICAN LIFE INSURANCE DE PANAMÁ, S.A	0.00	0.0%	18	0.00	0.0%	0.0%
20	SAGICOR PANAMÁ, S.A	0.00	0.0%	19	0.00	0.0%	0.0%
21	VIVIR COMPAÑÍA DE SEGUROS, SA.	0.00	0.0%	20	0.00	0.0%	0.0%
22	WORLDWIDE MEDICAL ASSURANCE, LTD	0.00	0.0%	21	0.00	0.0%	0.0%
23	BUPA PANAMÁ, S.A.	0.00	0.0%	22	0.00	0.0%	0.0%
<b>TOTAL</b>		<b>\$21,672,707.98</b>	<b>100%</b>		<b>\$5,386,393.23</b>	<b>100%</b>	<b>24.9%</b>

### Participación en Ramo Transporte de Carga





# Superintendencia de Seguros y Reaseguros de Panamá

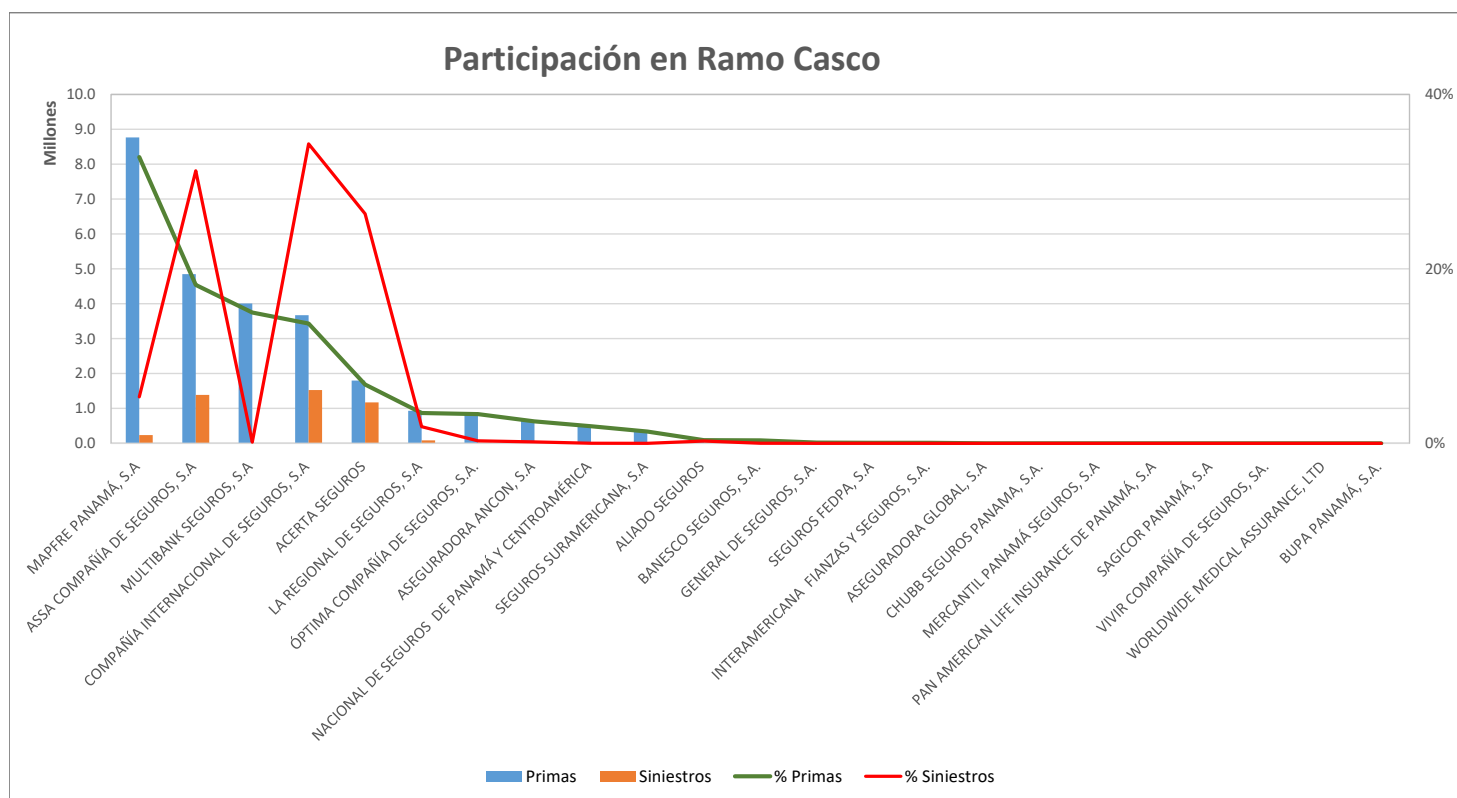
## Participación de Mercado por Productos



### RAMO DE CASCO

AL 30 DE NOVIEMBRE DE 2021

#	Compañía de Seguros	Primas	% Primas	#	Siniestros	% Siniestros	Sinestralidad Promedio
1	MAPFRE PANAMÁ, S.A	8,770,697.91	32.8%	4	237,233.99	5.3%	2.7%
2	ASSA COMPAÑÍA DE SEGUROS, S.A	4,851,778.51	18.2%	2	1,389,888.45	31.2%	28.6%
3	MULTIBANK SEGUROS, S.A	4,006,686.87	15.0%	9	6,040.51	0.1%	0.2%
4	COMPAÑÍA INTERNACIONAL DE SEGUROS, S.A	3,670,723.93	13.7%	1	1,527,528.97	34.3%	41.6%
5	ACERTA SEGUROS	1,801,020.81	6.7%	3	1,170,820.08	26.3%	65.0%
6	LA REGIONAL DE SEGUROS, S.A	932,039.02	3.5%	5	85,361.40	1.9%	9.2%
7	ÓPTIMA COMPAÑÍA DE SEGUROS, S.A.	895,318.04	3.4%	6	13,296.97	0.3%	1.5%
8	ASEGURADORA ANCON, S.A	669,891.87	2.5%	8	6,696.58	0.2%	1.0%
9	NACIONAL DE SEGUROS DE PANAMÁ Y CENTROAMÉRICA	522,410.41	2.0%	10	412.24	0.0%	0.1%
10	SEGUROS SURAMERICANA, S.A	358,469.20	1.3%	13	0.00	0.0%	0.0%
11	ALIADO SEGUROS	98,834.75	0.4%	7	11,218.61	0.3%	11.4%
12	BANESCO SEGUROS, S.A.	89,201.82	0.3%	12	143.77	0.0%	0.2%
13	GENERAL DE SEGUROS, S.A.	25,810.65	0.1%	14	0.00	0.0%	0.0%
14	SEGUROS FEDPA, S.A	15,869.12	0.1%	11	309.01	0.0%	1.9%
15	INTERAMERICANA FIANZAS Y SEGUROS, S.A.	13,500.00	0.1%	15	0.00	0.0%	0.0%
16	ASEGURADORA GLOBAL, S.A	0.00	0.0%	16	0.00	0.0%	0.0%
17	CHUBB SEGUROS PANAMA, S.A.	0.00	0.0%	17	0.00	0.0%	0.0%
18	MERCANTIL PANAMÁ SEGUROS, S.A	0.00	0.0%	18	0.00	0.0%	0.0%
19	PAN AMERICAN LIFE INSURANCE DE PANAMÁ, S.A	0.00	0.0%	19	0.00	0.0%	0.0%
20	SAGICOR PANAMÁ, S.A	0.00	0.0%	20	0.00	0.0%	0.0%
21	VIVIR COMPAÑÍA DE SEGUROS, SA.	0.00	0.0%	21	0.00	0.0%	0.0%
22	WORLDWIDE MEDICAL ASSURANCE, LTD	0.00	0.0%	22	0.00	0.0%	0.0%
23	BUPA PANAMÁ, S.A.	0.00	0.0%	23	0.00	0.0%	0.0%
<b>TOTAL</b>		<b>\$26,722,252.91</b>	<b>100%</b>		<b>\$4,448,950.58</b>	<b>100%</b>	<b>16.6%</b>



# Superintendencia de Seguros y Reaseguros de Panamá

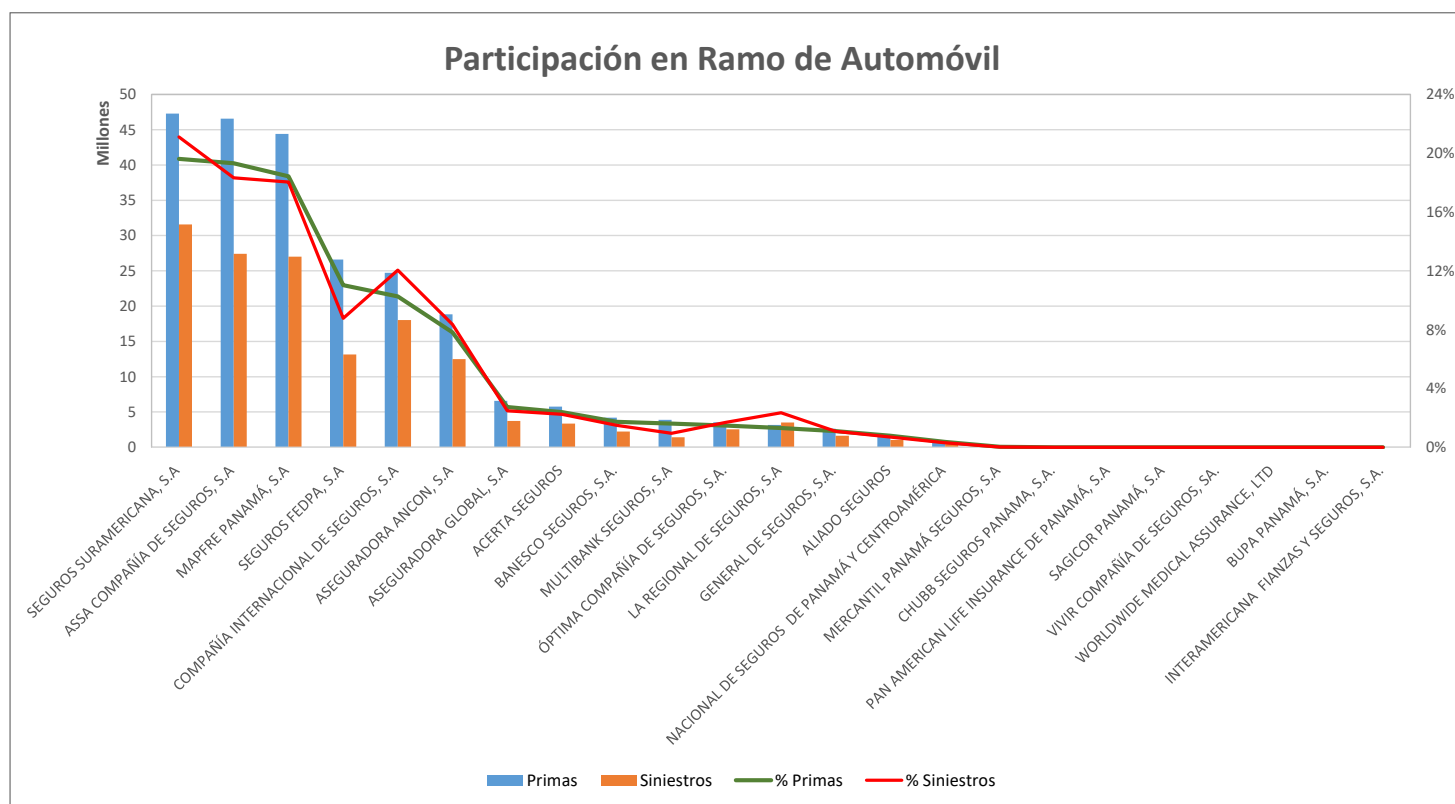
## Participación de Mercado por Productos



### AUTOMÓVIL

AL 30 DE NOVIEMBRE DE 2021

#	Compañía de Seguros	Primas	% Primas	#	Siniestros	% Siniestros	Sinestralidad Promedio
1	SEGUROS SURAMERICANA, S.A	47,295,661.12	19.6%	1	31,589,751.02	21.1%	66.8%
2	ASSA COMPAÑÍA DE SEGUROS, S.A	46,569,814.99	19.3%	2	27,422,206.48	18.3%	58.9%
3	MAPFRE PANAMÁ, S.A	44,421,852.81	18.4%	3	27,003,073.13	18.0%	60.8%
4	SEGUROS FEDPA, S.A	26,597,811.69	11.0%	5	13,139,714.46	8.8%	49.4%
5	COMPAÑÍA INTERNACIONAL DE SEGUROS, S.A	24,724,933.31	10.3%	4	18,042,843.33	12.1%	73.0%
6	ASEGURADORA ANCON, S.A	18,853,180.73	7.8%	6	12,494,583.87	8.3%	66.3%
7	ASEGURADORA GLOBAL, S.A	6,583,220.60	2.7%	7	3,722,293.78	2.5%	56.5%
8	ACERTA SEGUROS	5,752,926.13	2.4%	9	3,347,895.82	2.2%	58.2%
9	BANESCO SEGUROS, S.A.	4,187,897.33	1.7%	11	2,235,153.65	1.5%	53.4%
10	MULTIBANK SEGUROS, S.A	3,885,183.25	1.6%	13	1,432,119.89	1.0%	36.9%
11	ÓPTIMA COMPAÑÍA DE SEGUROS, S.A.	3,545,470.26	1.5%	10	2,536,079.07	1.7%	71.5%
12	LA REGIONAL DE SEGUROS, S.A	3,166,152.05	1.3%	8	3,521,438.07	2.4%	111.2%
13	GENERAL DE SEGUROS, S.A.	2,642,415.47	1.1%	12	1,620,923.82	1.1%	61.3%
14	ALIADO SEGUROS	1,890,612.53	0.8%	14	1,047,433.54	0.7%	55.4%
15	NACIONAL DE SEGUROS DE PANAMÁ Y CENTROAMÉRICA	882,696.81	0.4%	15	462,693.14	0.3%	52.4%
16	MERCANTIL PANAMÁ SEGUROS, S.A	83,231.20	0.0%	16	40,113.03	0.0%	48.2%
17	CHUBB SEGUROS PANAMA, S.A.	0.00	0.0%	17	0.00	0.0%	0.0%
18	PAN AMERICAN LIFE INSURANCE DE PANAMÁ, S.A	0.00	0.0%	18	0.00	0.0%	0.0%
19	SAGICOR PANAMÁ, S.A	0.00	0.0%	19	0.00	0.0%	0.0%
20	VIVIR COMPAÑÍA DE SEGUROS, S.A.	0.00	0.0%	20	0.00	0.0%	0.0%
21	WORLDWIDE MEDICAL ASSURANCE, LTD	0.00	0.0%	21	0.00	0.0%	0.0%
22	BUPA PANAMÁ, S.A.	0.00	0.0%	22	0.00	0.0%	0.0%
23	INTERAMERICANA FIANZAS Y SEGUROS, S.A.	0.00	0.0%	23	0.00	0.0%	0.0%
<b>TOTAL</b>		<b>\$241,083,060.28</b>	<b>100%</b>		<b>\$149,658,316.10</b>	<b>100%</b>	<b>62.1%</b>



# Superintendencia de Seguros y Reaseguros de Panamá

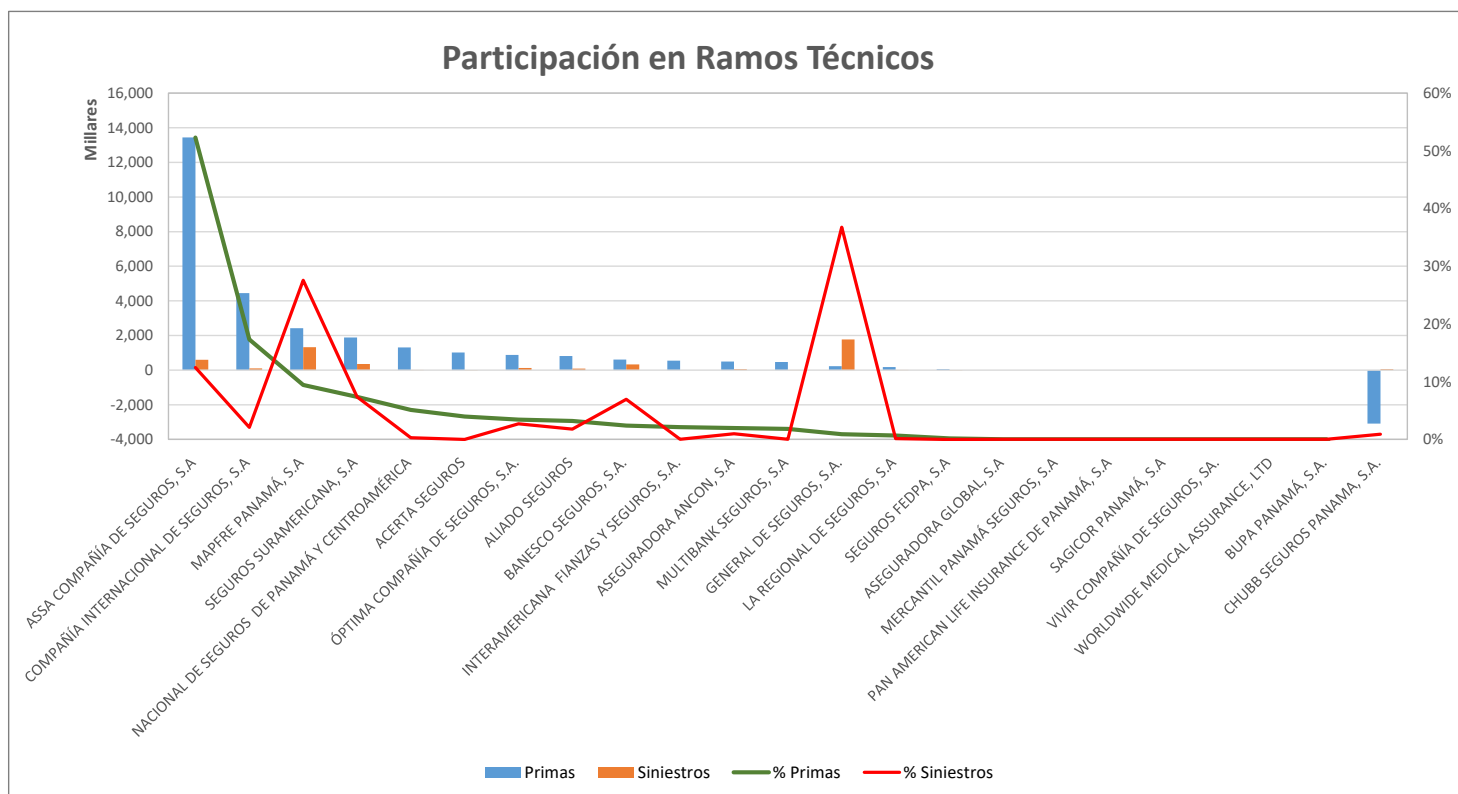
## Participación de Mercado por Productos



### RAMOS TÉCNICOS

AL 30 DE NOVIEMBRE DE 2021

#	Compañía de Seguros	Primas	% Primas	#	Siniestros	% Siniestros	Sinestralidad Promedio
1	ASSA COMPAÑÍA DE SEGUROS, S.A	13,438,436.73	52.3%	3	600,138.13	12.5%	4.5%
2	COMPAÑÍA INTERNACIONAL DE SEGUROS, S.A	4,447,980.27	17.3%	7	101,117.29	2.1%	2.3%
3	MAPFRE PANAMÁ, S.A	2,420,348.85	9.4%	2	1,328,284.72	27.6%	54.9%
4	SEGUROS SURAMERICANA, S.A	1,887,361.17	7.3%	4	354,474.07	7.4%	18.8%
5	NACIONAL DE SEGUROS DE PANAMÁ Y CENTROAMÉRICA	1,307,513.42	5.1%	11	14,082.04	0.3%	1.1%
6	ACERTA SEGUROS	1,015,442.55	4.0%	23	-586.26	0.0%	0.0%
7	ÓPTIMA COMPAÑÍA DE SEGUROS, S.A.	879,823.68	3.4%	6	130,006.56	2.7%	14.8%
8	ALIADO SEGUROS	818,861.29	3.2%	8	85,997.88	1.8%	10.5%
9	BANESCO SEGUROS, S.A.	614,471.13	2.4%	5	334,849.27	7.0%	54.5%
10	INTERAMERICANA FIANZAS Y SEGUROS, S.A.	543,376.63	2.1%	14	0.00	0.0%	0.0%
11	ASEGURADORA ANCON, S.A	500,635.30	1.9%	9	47,170.00	1.0%	9.4%
12	MULTIBANK SEGUROS, S.A	462,745.63	1.8%	13	930.79	0.0%	0.2%
13	GENERAL DE SEGUROS, S.A.	227,603.90	0.9%	1	1,771,013.96	36.8%	778.1%
14	LA REGIONAL DE SEGUROS, S.A	174,217.98	0.7%	12	6,977.13	0.1%	4.0%
15	SEGUROS FEDPA, S.A	45,841.44	0.2%	22	-262.63	0.0%	0.0%
16	ASEGURADORA GLOBAL, S.A	0.00	0.0%	15	0.00	0.0%	0.0%
17	MERCANTIL PANAMÁ SEGUROS, S.A	0.00	0.0%	16	0.00	0.0%	0.0%
18	PAN AMERICAN LIFE INSURANCE DE PANAMÁ, S.A	0.00	0.0%	17	0.00	0.0%	0.0%
19	SAGICOR PANAMÁ, S.A	0.00	0.0%	18	0.00	0.0%	0.0%
20	VIVIR COMPAÑÍA DE SEGUROS, SA.	0.00	0.0%	19	0.00	0.0%	0.0%
21	WORLDWIDE MEDICAL ASSURANCE, LTD	0.00	0.0%	20	0.00	0.0%	0.0%
22	BUPA PANAMÁ, S.A.	0.00	0.0%	21	0.00	0.0%	0.0%
23	CHUBB SEGUROS PANAMA, S.A.	-3,090,945.81	-12.0%	10	43,404.17	0.9%	-1.4%
<b>TOTAL</b>		<b>\$25,693,714.16</b>	<b>100%</b>		<b>\$4,817,597.12</b>	<b>100%</b>	<b>18.8%</b>



# Superintendencia de Seguros y Reaseguros de Panamá

## Participación de Mercado por Productos



### RESPONSABILIDAD CIVIL

AL 30 DE NOVIEMBRE DE 2021

#	Compañía de Seguros	Primas	% Primas	#	Siniestros	% Siniestros	Sinestralidad Promedio
1	ASSA COMPAÑÍA DE SEGUROS, S.A	13,966,266.34	39.7%	1	1,841,521.01	25.6%	13.2%
2	COMPAÑÍA INTERNACIONAL DE SEGUROS, S.A	7,194,929.07	20.4%	4	883,387.03	12.3%	12.3%
3	MAPFRE PANAMÁ, S.A	4,091,125.35	11.6%	5	759,186.56	10.5%	18.6%
4	SEGUROS SURAMERICANA, S.A	3,201,904.84	9.1%	2	1,524,894.18	21.2%	47.6%
5	ÓPTIMA COMPAÑÍA DE SEGUROS, S.A.	2,174,140.07	6.2%	6	183,237.12	2.5%	8.4%
6	ALIADO SEGUROS	1,217,820.31	3.5%	9	126,576.75	1.8%	10.4%
7	ACERTA SEGUROS	1,019,824.06	2.9%	8	149,807.32	2.1%	14.7%
8	ASEGURADORA ANCON, S.A	934,942.70	2.7%	10	107,944.83	1.5%	11.5%
9	NACIONAL DE SEGUROS DE PANAMÁ Y CENTROAMÉRICA	578,980.58	1.6%	13	8,720.11	0.1%	1.5%
10	BANESCO SEGUROS, S.A.	518,503.77	1.5%	3	1,384,044.25	19.2%	266.9%
11	GENERAL DE SEGUROS, S.A.	426,163.91	1.2%	11	33,737.80	0.5%	7.9%
12	MERCANTIL PANAMÁ SEGUROS, S.A	192,949.94	0.5%	17	753.23	0.0%	0.4%
13	LA REGIONAL DE SEGUROS, S.A	140,666.33	0.4%	16	1,074.47	0.0%	0.8%
14	SEGUROS FEDPA, S.A	93,930.83	0.3%	12	11,006.61	0.2%	11.7%
15	MULTIBANK SEGUROS, S.A	59,528.14	0.2%	15	1,518.14	0.0%	2.6%
16	INTERAMERICANA FIANZAS Y SEGUROS, S.A.	28,433.62	0.1%	14	4,114.05	0.1%	14.5%
17	ASEGURADORA GLOBAL, S.A	0.00	0.0%	18	0.00	0.0%	0.0%
18	PAN AMERICAN LIFE INSURANCE DE PANAMÁ, S.A	0.00	0.0%	19	0.00	0.0%	0.0%
19	SAGICOR PANAMÁ, S.A	0.00	0.0%	20	0.00	0.0%	0.0%
20	VIVIR COMPAÑÍA DE SEGUROS, SA.	0.00	0.0%	21	0.00	0.0%	0.0%
21	WORLDWIDE MEDICAL ASSURANCE, LTD	0.00	0.0%	22	0.00	0.0%	0.0%
22	BUPA PANAMÁ, S.A.	0.00	0.0%	23	0.00	0.0%	0.0%
23	CHUBB SEGUROS PANAMA, S.A.	-624,238.68	-1.8%	7	176,448.47	2.5%	-28.3%
<b>TOTAL</b>		<b>\$35,215,871.18</b>	<b>100%</b>		<b>\$7,197,971.93</b>	<b>100%</b>	<b>20.4%</b>



# Superintendencia de Seguros y Reaseguros de Panamá

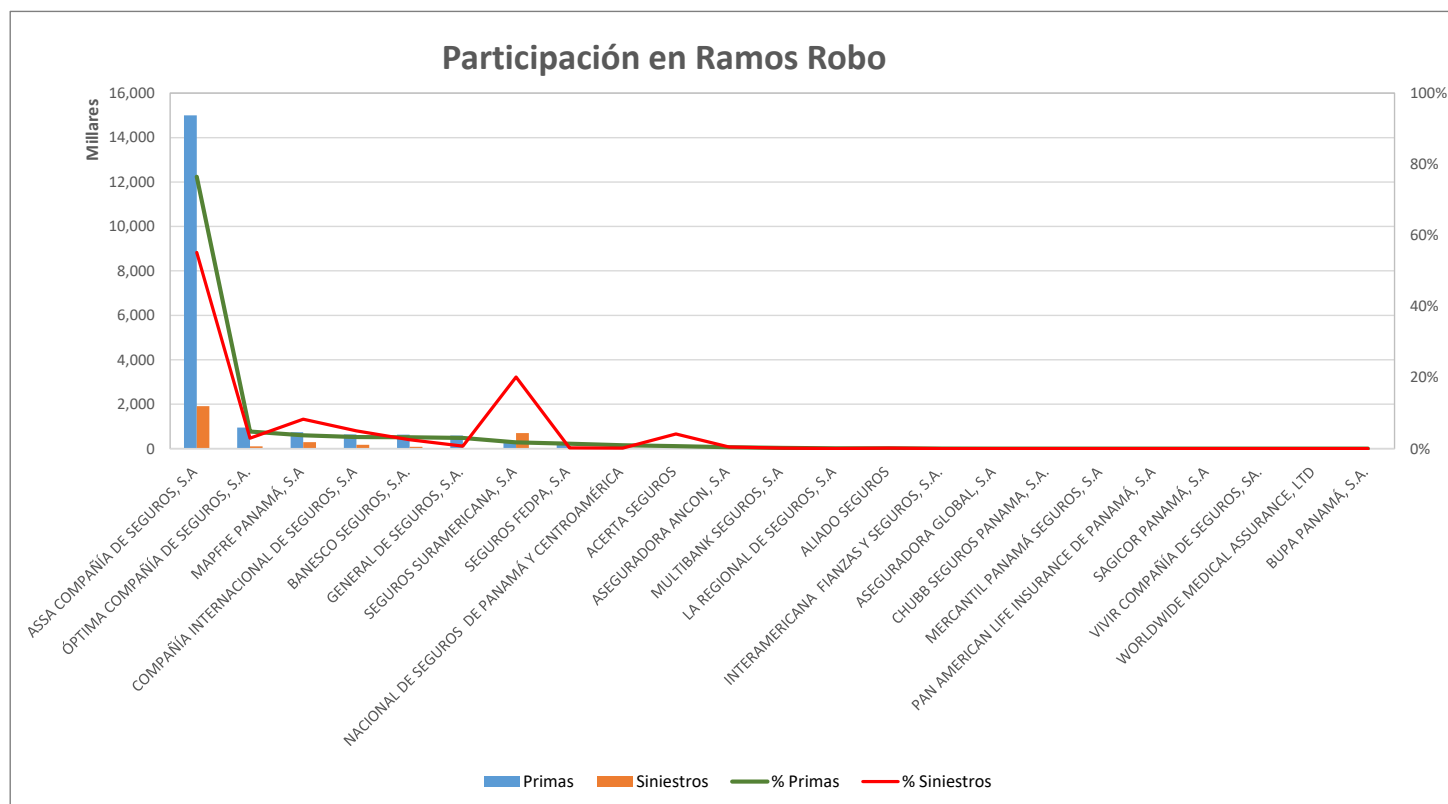
## Participación de Mercado por Productos



### RAMO DE ROBO

AL 30 DE NOVIEMBRE DE 2021

#	Compañía de Seguros	Primas	% Primas	#	Siniestros	% Siniestros	Sinestralidad Promedio
1	ASSA COMPAÑÍA DE SEGUROS, S.A	14,999,033.91	76.5%	1	1,908,389.42	55.2%	12.7%
2	ÓPTIMA COMPAÑÍA DE SEGUROS, S.A.	944,368.52	4.8%	6	101,159.94	2.9%	10.7%
3	MAPFRE PANAMÁ, S.A	740,430.10	3.8%	3	286,283.45	8.3%	38.7%
4	COMPAÑÍA INTERNACIONAL DE SEGUROS, S.A	636,934.77	3.2%	4	173,112.46	5.0%	27.2%
5	BANESCO SEGUROS, S.A.	629,725.08	3.2%	7	87,446.04	2.5%	13.9%
6	GENERAL DE SEGUROS, S.A.	586,582.04	3.0%	8	25,325.09	0.7%	4.3%
7	SEGUROS SURAMERICANA, S.A	346,081.29	1.8%	2	696,056.97	20.1%	201.1%
8	SEGUROS FEDPA, S.A	266,714.53	1.4%	10	8,015.81	0.2%	3.0%
9	NACIONAL DE SEGUROS DE PANAMÁ Y CENTROAMÉRICA	180,733.26	0.9%	11	4,669.90	0.1%	2.6%
10	ACERTA SEGUROS	141,343.23	0.7%	5	142,819.24	4.1%	101.0%
11	ASEGURADORA ANCON, S.A	73,916.96	0.4%	9	15,618.31	0.5%	21.1%
12	MULTIBANK SEGUROS, S.A	37,534.90	0.2%	12	4,364.68	0.1%	11.6%
13	LA REGIONAL DE SEGUROS, S.A	15,014.83	0.1%	14	844.41	0.0%	5.6%
14	ALIADO SEGUROS	11,349.37	0.1%	13	4,058.55	0.1%	35.8%
15	INTERAMERICANA FIANZAS Y SEGUROS, S.A.	2,540.00	0.0%	15	0.00	0.0%	0.0%
16	ASEGURADORA GLOBAL, S.A	0.00	0.0%	16	0.00	0.0%	0.0%
17	CHUBB SEGUROS PANAMA, S.A.	0.00	0.0%	17	0.00	0.0%	0.0%
18	MERCANTIL PANAMÁ SEGUROS, S.A	0.00	0.0%	18	0.00	0.0%	0.0%
19	PAN AMERICAN LIFE INSURANCE DE PANAMÁ, S.A	0.00	0.0%	19	0.00	0.0%	0.0%
20	SAGICOR PANAMÁ, S.A	0.00	0.0%	20	0.00	0.0%	0.0%
21	VIVIR COMPAÑÍA DE SEGUROS, SA.	0.00	0.0%	21	0.00	0.0%	0.0%
22	WORLDWIDE MEDICAL ASSURANCE, LTD	0.00	0.0%	22	0.00	0.0%	0.0%
23	BUPA PANAMÁ, S.A.	0.00	0.0%	23	0.00	0.0%	0.0%
<b>TOTAL</b>		<b>\$19,612,302.79</b>	<b>100%</b>		<b>\$3,458,164.27</b>	<b>100%</b>	<b>17.6%</b>



# Superintendencia de Seguros y Reaseguros de Panamá

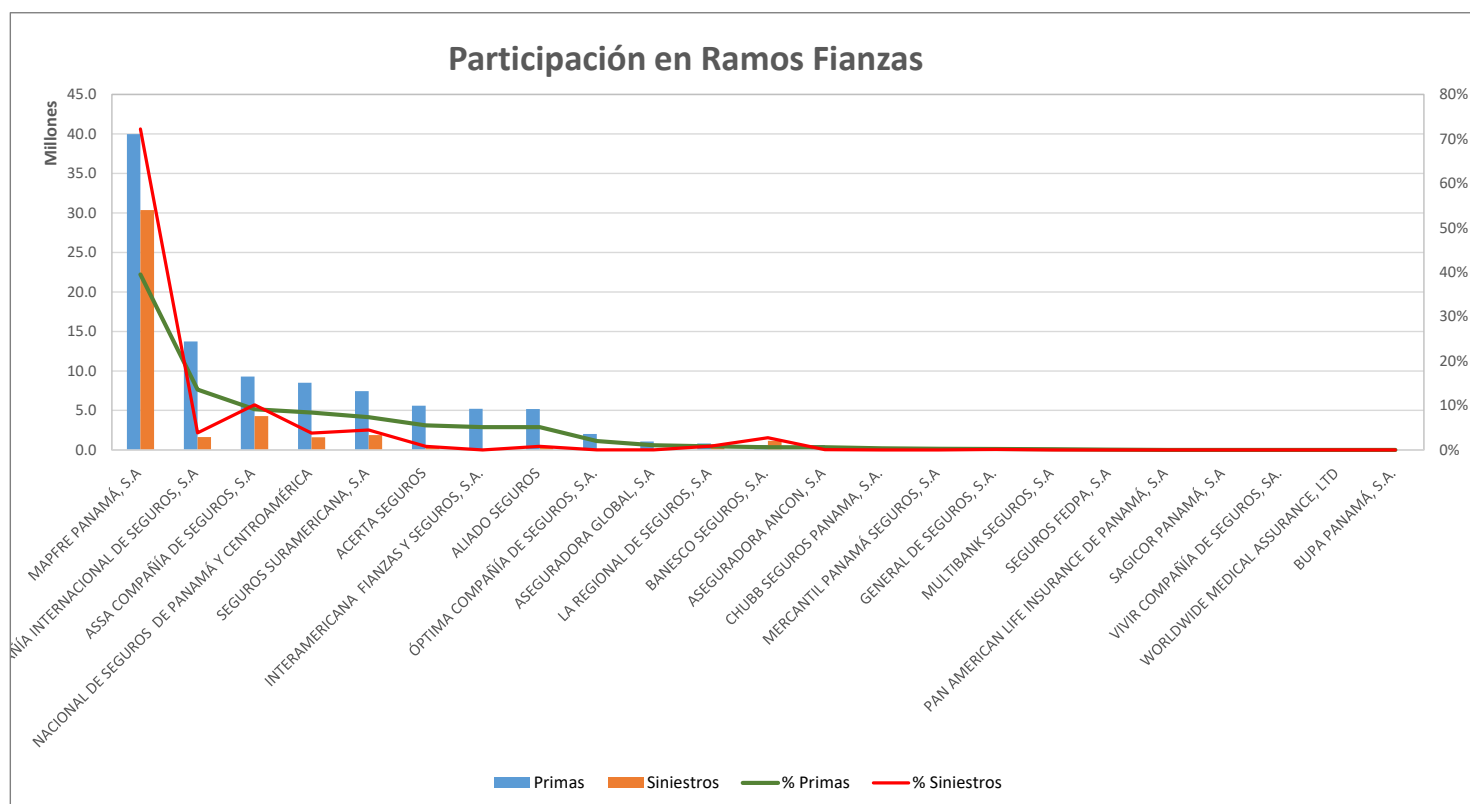
## Participación de Mercado por Productos



### RAMO DE FIANZAS

AL 30 DE NOVIEMBRE DE 2021

#	Compañía de Seguros	Primas	% Primas	#	Siniestros	% Siniestros	Sinestralidad Promedio
1	MAPFRE PANAMÁ, S.A	39,965,664.76	39.5%	1	30,364,874.55	72.2%	76.0%
2	COMPAÑÍA INTERNACIONAL DE SEGUROS, S.A	13,737,356.30	13.6%	4	1,621,056.13	3.9%	11.8%
3	ASSA COMPAÑÍA DE SEGUROS, S.A	9,280,460.46	9.2%	2	4,275,389.17	10.2%	46.1%
4	NACIONAL DE SEGUROS DE PANAMÁ Y CENTROAMÉRICA	8,508,358.36	8.4%	5	1,601,745.46	3.8%	18.8%
5	SEGUROS SURAMERICANA, S.A	7,437,555.86	7.3%	3	1,881,459.08	4.5%	25.3%
6	ACERTA SEGUROS	5,609,450.92	5.5%	8	342,347.70	0.8%	6.1%
7	INTERAMERICANA FIANZAS Y SEGUROS, S.A.	5,216,563.64	5.2%	14	0.00	0.0%	0.0%
8	ALIADO SEGUROS	5,184,225.67	5.1%	9	339,176.37	0.8%	6.5%
9	ÓPTIMA COMPAÑÍA DE SEGUROS, S.A.	2,017,922.87	2.0%	12	9,098.84	0.0%	0.5%
10	ASEGURADORA GLOBAL, S.A	1,069,103.62	1.1%	13	5,885.00	0.0%	0.6%
11	LA REGIONAL DE SEGUROS, S.A	824,302.88	0.8%	7	361,774.99	0.9%	43.9%
12	BANESCO SEGUROS, S.A.	628,450.20	0.6%	6	1,165,051.31	2.8%	185.4%
13	ASEGURADORA ANCON, S.A	627,963.56	0.6%	11	25,992.02	0.1%	4.1%
14	CHUBB SEGUROS PANAMA, S.A.	366,392.99	0.4%	15	0.00	0.0%	0.0%
15	MERCANTIL PANAMÁ SEGUROS, S.A	266,491.15	0.3%	16	0.00	0.0%	0.0%
16	GENERAL DE SEGUROS, S.A.	233,944.81	0.2%	10	43,710.00	0.1%	18.7%
17	MULTIBANK SEGUROS, S.A	184,826.40	0.2%	17	0.00	0.0%	0.0%
18	SEGUROS FEDPA, S.A	42,316.24	0.0%	18	0.00	0.0%	0.0%
19	PAN AMERICAN LIFE INSURANCE DE PANAMÁ, S.A	0.00	0.0%	19	0.00	0.0%	0.0%
20	SAGICOR PANAMÁ, S.A	0.00	0.0%	20	0.00	0.0%	0.0%
21	VIVIR COMPAÑÍA DE SEGUROS, SA.	0.00	0.0%	21	0.00	0.0%	0.0%
22	WORLDWIDE MEDICAL ASSURANCE, LTD	0.00	0.0%	22	0.00	0.0%	0.0%
23	BUPA PANAMÁ, S.A.	0.00	0.0%	23	0.00	0.0%	0.0%
<b>TOTAL</b>		<b>\$101,201,350.69</b>	<b>100%</b>		<b>\$42,037,560.62</b>	<b>100%</b>	<b>41.5%</b>



# Superintendencia de Seguros y Reaseguros de Panamá

## Participación de Mercado por Productos



### OTROS RAMOS

AL 30 DE NOVIEMBRE DE 2021

#	Compañía de Seguros	Primas	% Primas	#	Siniestros	% Siniestros	Sinestralidad Promedio
1	COMPAÑÍA INTERNACIONAL DE SEGUROS, S.A	30,570,253.90	34.5%	1	14,202,420.84	70.2%	46.5%
2	MAPFRE PANAMÁ, S.A	15,989,023.31	18.0%	2	2,710,448.09	13.4%	17.0%
3	GENERAL DE SEGUROS, S.A.	13,167,274.19	14.8%	4	704,384.11	3.5%	5.3%
4	ASSA COMPAÑÍA DE SEGUROS, S.A	9,065,830.59	10.2%	3	1,307,539.38	6.5%	14.4%
5	ALIADO SEGUROS	6,237,460.51	7.0%	12	50,200.13	0.2%	0.8%
6	SEGUROS SURAMERICANA, S.A	5,647,514.84	6.4%	6	297,488.38	1.5%	5.3%
7	ASEGURADORA GLOBAL, S.A	2,704,976.14	3.0%	11	60,024.18	0.3%	2.2%
8	MERCANTIL PANAMÁ SEGUROS, S.A	2,556,760.06	2.9%	8	116,706.98	0.6%	4.6%
9	NACIONAL DE SEGUROS DE PANAMÁ Y CENTROAMÉRICA	1,134,204.86	1.3%	5	322,160.64	1.6%	28.4%
10	MULTIBANK SEGUROS, S.A	789,742.24	0.9%	14	20,869.91	0.1%	2.6%
11	ÓPTIMA COMPAÑÍA DE SEGUROS, S.A.	545,874.45	0.6%	7	223,034.33	1.1%	40.9%
12	ACERTA SEGUROS	123,026.65	0.1%	10	64,248.74	0.3%	52.2%
13	ASEGURADORA ANCON, S.A	110,757.14	0.1%	9	96,818.76	0.5%	87.4%
14	BANESCO SEGUROS, S.A.	51,664.69	0.1%	13	37,331.15	0.2%	72.3%
15	LA REGIONAL DE SEGUROS, S.A	17,740.42	0.0%	15	3,823.31	0.0%	21.6%
16	INTERAMERICANA FIANZAS Y SEGUROS, S.A.	600.00	0.0%	16	0.00	0.0%	0.0%
17	WORLDWIDE MEDICAL ASSURANCE, LTD	0.00	0.0%	17	0.00	0.0%	0.0%
18	VIVIR COMPAÑÍA DE SEGUROS, SA.	0.00	0.0%	18	0.00	0.0%	0.0%
19	SEGUROS FEDPA, S.A	0.00	0.0%	19	0.00	0.0%	0.0%
20	SAGICOR PANAMÁ, S.A	0.00	0.0%	20	0.00	0.0%	0.0%
21	PAN AMERICAN LIFE INSURANCE DE PANAMÁ, S.A	0.00	0.0%	21	0.00	0.0%	0.0%
22	CHUBB SEGUROS PANAMA, S.A.	0.00	0.0%	22	0.00	0.0%	0.0%
23	BUPA PANAMÁ, S.A.	0.00	0.0%	23	0.00	0.0%	0.0%
<b>TOTAL</b>		<b>\$88,712,703.99</b>	<b>100%</b>		<b>\$20,217,498.93</b>	<b>100%</b>	<b>22.8%</b>

### Participación en Otros Ramos

