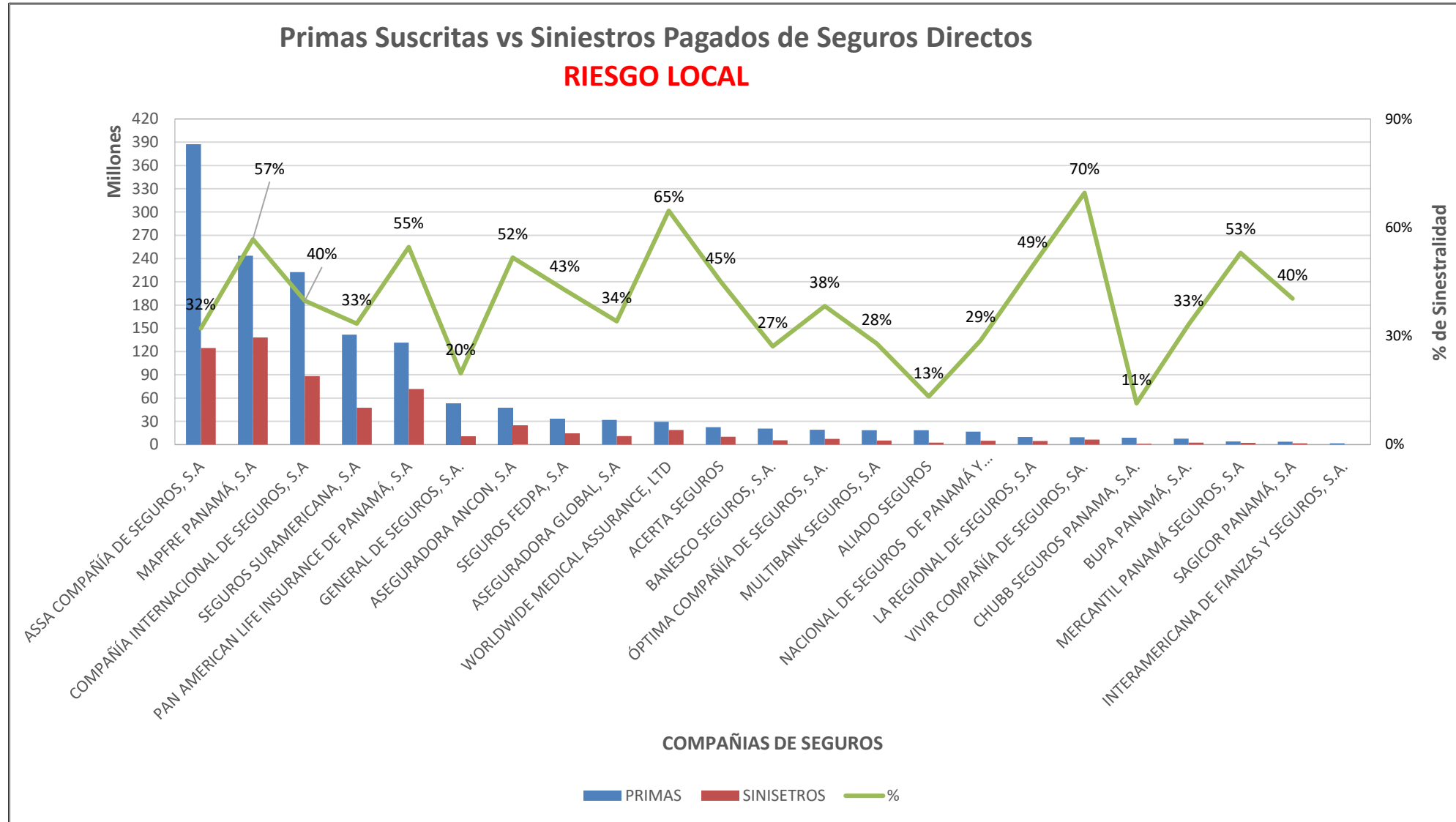


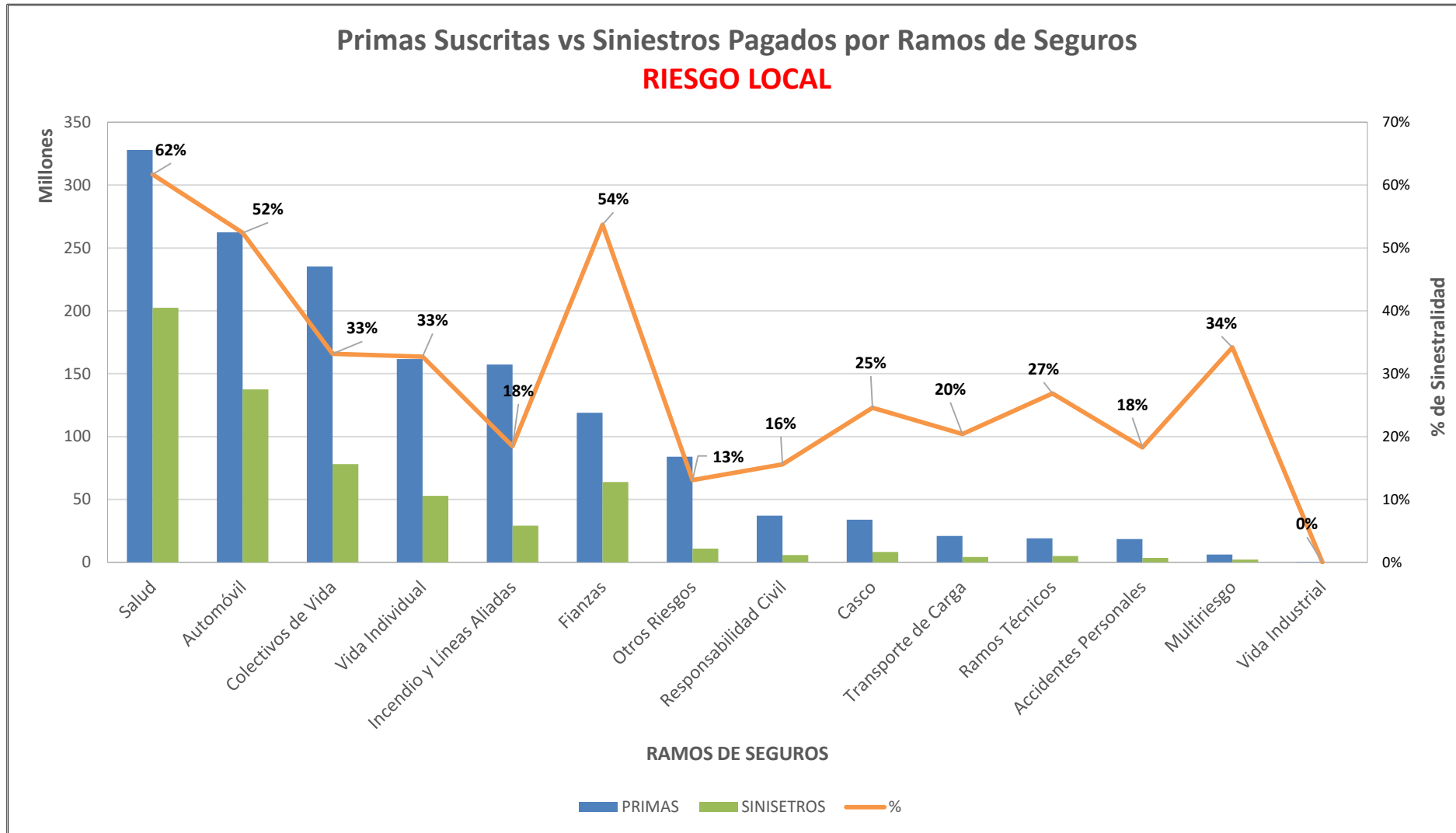


## SUPERINTENDENCIA DE SEGUROS Y REASEGUROS DE PANAMA ACUMULADO AL 31 DE DICIEMBRE DE 2020



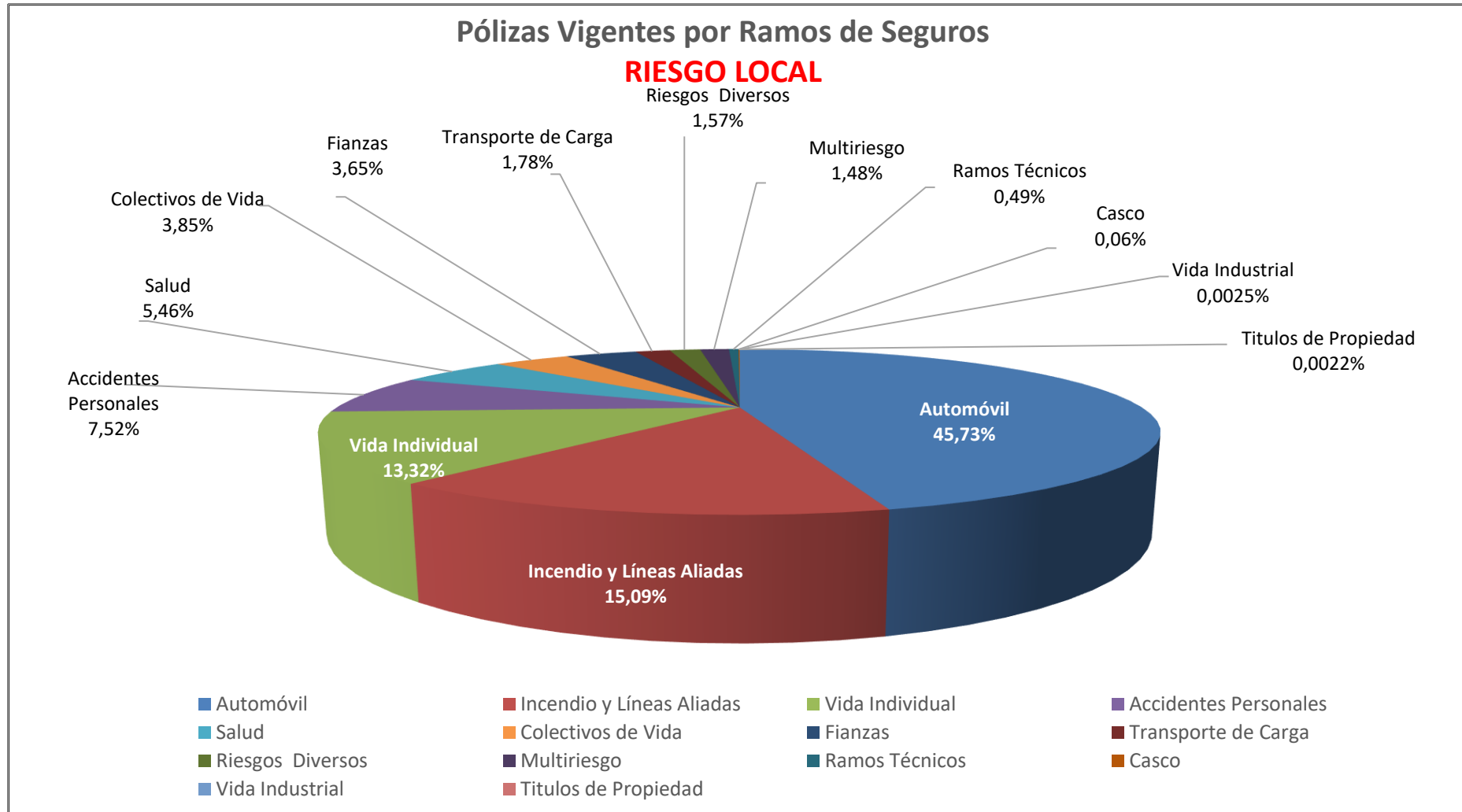


**SUPERINTENDENCIA DE SEGUROS Y REASEGUROS DE PANAMA  
ACUMULADO AL 31 DE DICIEMBRE DE 2020**



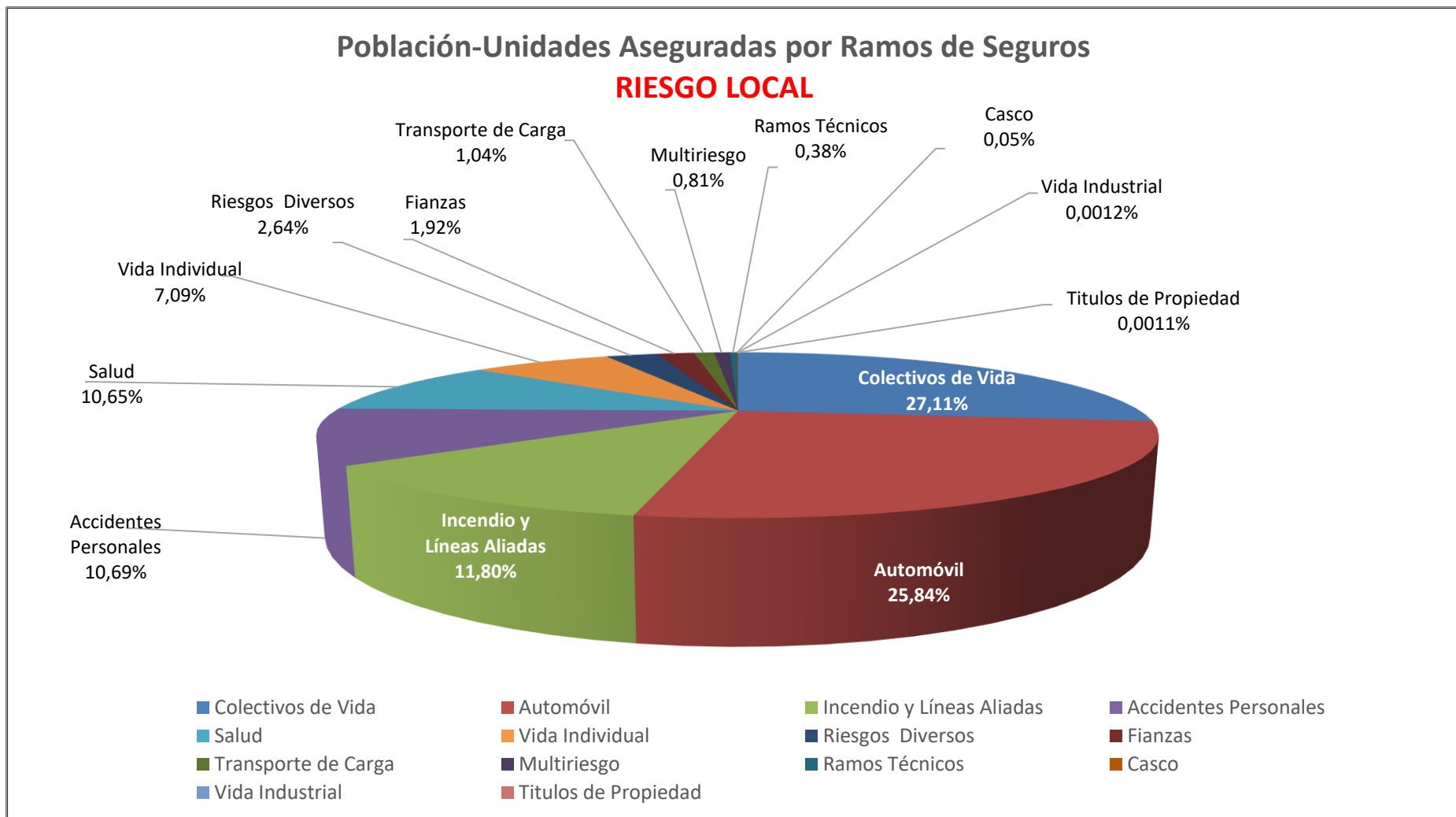


## SUPERINTENDENCIA DE SEGUROS Y REASEGUROS DE PANAMA AL 31 DE DICIEMBRE DE 2020





**SUPERINTENDENCIA DE SEGUROS Y REASEGUROS DE PANAMA**  
**AL 31 DE DICIEMBRE DE 2020**





**SUPERINTENDENCIA DE SEGUROS Y REASEGUROS DE PANAMA**  
**POBLACION-UNIDADES ASEGURADA DE SEGURO DIRECTO RIESGO LOCAL**  
**AL 31 DE DICIEMBRE DE 2020**

RAMOS DE SEGUROS	GRAN TOTAL	RAMOS VIDA											
		TOTAL VIDA	Vida Individual	Primer año	Renovación	Accidentes Personales	Individual	Grupo	Invalidez	Salud	Individual	Grupo	Colectivos de Vida
ACERTA SEGUROS	24.031	2.874	829	176	653	700	33	667	-	492	417	75	853
ALIADO SEGUROS	17.584	7.832	-	-	-	2.882	633	2.249	-	-	-	-	4.950
ASEGURADORA ANCON, S.A	138.402	37.892	2.139	271	1.868	3.600	392	3.208	-	9.485	3.675	5.810	22.668
ASEGURADORA GLOBAL, S.A	209.315	121.450	8.760	8.760	-	5.016	5.016	-	-	-	-	-	107.674
ASSA COMPAÑÍA DE SEGUROS, S.A	753.463	323.262	83.118	34.316	48.802	73.383	22.887	50.496	-	81.861	12.737	69.124	84.900
BANESCO SEGUROS, S.A.	46.290	24.438	4.355	4.221	134	833	471	362	-	38	38	-	19.212
CHUBB SEGUROS PANAMA, S.A.	6.685	4.169	-	-	-	3.825	-	3.825	-	-	-	-	344
COMPAÑÍA INTERNACIONAL DE SEGUROS, S.A	326.529	145.559	32.461	2.426	30.035	12.361	2.388	9.973	-	47.549	34.832	12.717	53.188
GENERAL DE SEGUROS, S.A.	114.933	59.849	-	-	-	137	137	-	-	-	-	-	59.712
MAPFRE PANAMÁ, S.A	387.634	213.132	27.664	6.477	21.187	12.599	754	11.845	-	86.155	19.334	66.821	86.714
MERCANTIL PANAMÁ SEGUROS, S.A	1.494	665	500	120	380	2	2	-	-	163	163	-	-
MULTIBANK SEGUROS, S.A	110.676	78.827	979	74	905	10.827	10.774	53	-	-	-	-	67.021
NACIONAL DE SEGUROS DE PANAMÁ Y CENTROAMÉRICA	12.718	9.117	558	88	470	1.101	551	550	-	-	-	-	7.458
ÓPTIMA COMPAÑÍA DE SEGUROS, S.A.	153.185	138.796	631	631	-	81.231	501	80.730	-	-	-	-	56.934
PAN AMERICAN LIFE INSURANCE DE PANAMÁ, S.A	294.379	294.379	21.607	3.081	18.526	26.356	8.552	17.804	-	118.410	19.366	99.044	128.006
SAGICOR PANAMÁ, S.A	13.178	13.178	1.329	225	1.104	7.511	-	7.511	-	1.599	952	647	2.739
SEGUROS FEDPA, S.A	463.875	322.033	220	214	6	77.813	42.287	35.526	-	176	-	176	243.824
SEGUROS SURAMERICANA, S.A	393.200	120.190	59.849	11.959	47.890	53.683	40.852	12.831	-	150	150	-	6.508
VIVIR COMPAÑÍA DE SEGUROS, SA.	15.626	15.626	-	-	-	72	-	72	-	12.181	9.104	3.077	3.373
WORLDWIDE MEDICAL ASSURANCE, LTD	18.752	18.752	4.400	1.177	3.223	-	-	-	-	14.187	9.651	4.536	165
<b>SUB-TOTAL</b>	<b>3.501.949</b>	<b>1.952.020</b>	<b>249.399</b>	<b>74.216</b>	<b>175.183</b>	<b>373.932</b>	<b>136.230</b>	<b>237.702</b>	<b>-</b>	<b>372.446</b>	<b>110.419</b>	<b>262.027</b>	<b>956.243</b>



**SUPERINTENDENCIA DE SEGUROS Y REASEGUROS DE PANAMA**  
**POBLACION-UNIDADES ASEGURADA DE SEGURO DIRECTO RIESGO LOCAL**  
**AL 31 DE DICIEMBRE DE 2020**

RAMOS DE SEGUROS	GRAN TOTAL	RAMOS VIDA												
		TOTAL VIDA	Vida Individual	Primer año	Renovación	Accidentes Personales	Individual	Grupo	Invalidez	Salud	Individual	Grupo	Colectivos de Vida	
BUPA PANAMÁ, S.A.	2.640	2.640	-	-	-	-	-	-	-	-	2.640	1.778	862	-
INTERAMERICANA DE FIANZAS Y SEGUROS, S.A.	402	1	1	1	-	-	-	-	-	-	-	-	-	-
LA REGIONAL DE SEGUROS, S.A	22.363	4.370	826	100	726	3.001	46	2.955	-	486	486	-	57	
<b>SUB-TOTAL</b>	<b>25.405</b>	<b>7.011</b>	<b>827</b>	<b>101</b>	<b>726</b>	<b>3.001</b>	<b>46</b>	<b>2.955</b>	<b>-</b>	<b>3.126</b>	<b>2.264</b>	<b>862</b>	<b>57</b>	
<b>TOTAL</b>	<b>3.527.354</b>	<b>1.959.031</b>	<b>250.226</b>	<b>74.317</b>	<b>175.909</b>	<b>376.933</b>	<b>136.276</b>	<b>240.657</b>	<b>-</b>	<b>375.572</b>	<b>112.683</b>	<b>262.889</b>	<b>956.300</b>	



**SUPERINTENDENCIA DE SEGUROS Y REASEGUROS DE PANAMA**  
**POBLACION-UNIDADES ASEGURADA DE SEGURO DIRECTO RIESGO LOCAL**  
**AL 31 DE DICIEMBRE DE 2020**

RAMOS DE SEGUROS	RAMOS GENERALES											
	TOTAL GENERALES	Incendio y Líneas Aliadas	Residencial	Comercial	Industrial	Vida Industrial	Anualidades	Rentas Vitalicias	Pérdida de Ingresos	Multirisgo	Residencial	Comercial e Industrial
ACERTA SEGUROS	21.157	1.566	1.300	263	3	43	-	-	-	535	332	203
ALIADO SEGUROS	9.752	1.509	734	766	9	-	-	-	-	331	218	113
ASEGURADORA ANCON, S.A	100.510	6.140	2.887	2.910	343	-	-	-	-	1.493	807	686
ASEGURADORA GLOBAL, S.A	87.865	25.018	24.653	365	-	-	-	-	-	-	-	-
ASSA COMPAÑÍA DE SEGUROS, S.A	430.201	184.416	140.930	43.486	-	-	-	-	-	19.981	15.667	4.314
BANESCO SEGUROS, S.A.	21.852	8.168	-	8.168	-	-	-	-	-	1.465	732	733
CHUBB SEGUROS PANAMA, S.A.	2.516	152	-	152	-	-	-	-	-	111	-	111
COMPAÑÍA INTERNACIONAL DE SEGUROS, S.A	180.970	15.499	15.499	-	-	-	-	-	-	2.363	2.363	-
GENERAL DE SEGUROS, S.A.	55.084	48.199	48.199	-	-	-	-	-	-	284	209	75
MAPFRE PANAMÁ, S.A	174.502	18.622	-	18.622	-	-	-	-	-	-	-	-
MERCANTIL PANAMÁ SEGUROS, S.A	829	132	132	-	-	-	-	-	-	322	231	91
MULTIBANK SEGUROS, S.A	31.849	7.537	6.803	722	12	-	-	-	-	190	145	45
NACIONAL DE SEGUROS DE PANAMÁ Y CENTROAMÉRICA	3.601	726	224	502	-	-	-	-	-	-	-	-
ÓPTIMA COMPAÑÍA DE SEGUROS, S.A.	14.389	2.832	2.039	656	137	-	-	-	-	714	379	335
PAN AMERICAN LIFE INSURANCE DE PANAMÁ, S.A	-	-	-	-	-	-	-	-	-	-	-	-
SAGICOR PANAMÁ, S.A	-	-	-	-	-	-	-	-	-	-	-	-
SEGUROS FEDPA, S.A	141.842	2.211	2.211	-	-	-	-	-	-	273	105	168
SEGUROS SURAMERICANA, S.A	273.010	92.937	80.499	12.438	-	-	-	-	-	-	-	-
VIVIR COMPAÑÍA DE SEGUROS, SA.	-	-	-	-	-	-	-	-	-	-	-	-
WORLDWIDE MEDICAL ASSURANCE, LTD	-	-	-	-	-	-	-	-	-	-	-	-
<b>SUB-TOTAL</b>	<b>1.549.929</b>	<b>415.664</b>	<b>326.110</b>	<b>89.050</b>	<b>504</b>	<b>43</b>	-	-	-	<b>28.062</b>	<b>21.188</b>	<b>6.874</b>



**SUPERINTENDENCIA DE SEGUROS Y REASEGUROS DE PANAMA**  
**POBLACION-UNIDADES ASEGURADA DE SEGURO DIRECTO RIESGO LOCAL**  
**AL 31 DE DICIEMBRE DE 2020**

RAMOS DE SEGUROS	RAMOS GENERALES											
	TOTAL GENERALES	Incendio y Líneas Aliadas	Residencial	Comercial	Industrial	Vida Industrial	Anualidades	Rentas Vitalicias	Pérdida de Ingresos	Multiriesgo	Residencial	Comercial e Industrial
BUPA PANAMÁ, S.A.	-	-	-	-	-	-	-	-	-	-	-	-
INTERAMERICANA DE FIANZAS Y SEGUROS, S.A.	401	6	-	6	-	-	-	-	-	-	-	-
LA REGIONAL DE SEGUROS, S.A	17.993	662	520	142	-	-	-	-	-	392	227	165
<b>SUB-TOTAL</b>	<b>18.394</b>	<b>668</b>	<b>520</b>	<b>148</b>	<b>-</b>	<b>-</b>	<b>-</b>	<b>-</b>	<b>-</b>	<b>392</b>	<b>227</b>	<b>165</b>
<b>TOTAL</b>	<b>1.568.323</b>	<b>416.332</b>	<b>326.630</b>	<b>89.198</b>	<b>504</b>	<b>43</b>	<b>-</b>	<b>-</b>	<b>-</b>	<b>28.454</b>	<b>21.415</b>	<b>7.039</b>





**SUPERINTENDENCIA DE SEGUROS Y REASEGUROS DE PANAMA**  
**POBLACION-UNIDADES ASEGURADA DE SEGURO DIRECTO RIESGO LOCAL**  
**AL 31 DE DICIEMBRE DE 2020**

RAMOS DE SEGUROS	RAMOS GENERALES														
	Transporte de Carga	Terrestre	Marítimo	Aéreo	Casco	Marítimo	Aéreo	Automóvil	Ramos Técnicos	TRC TRM	Equipo Electrónico	Caldera y Maquinaria	Rotura de Maquinaria	Equipo Pesado	Vidrios
ACERTA SEGUROS	69	49	4	16	39	27	12	15.236	310	120	68	-	69	53	-
ALIADO SEGUROS	106	106	-	-	21	7	14	4.526	576	77	218	-	81	200	-
ASEGURADORA ANCON, S.A	424	418	6	-	155	108	47	88.981	593	70	135	-	124	262	2
ASEGURADORA GLOBAL, S.A	-	-	-	-	-	-	-	15.305	-	-	-	-	-	-	-
ASSA COMPAÑÍA DE SEGUROS, S.A	12.968	2.190	10.778	-	773	644	129	176.260	3.486	26	2.555	852	53	-	-
BANESCO SEGUROS, S.A.	669	669	-	-	19	19	-	9.478	941	99	57	-	51	734	-
CHUBB SEGUROS PANAMA, S.A.	56	-	56	-	-	-	-	-	1.178	1.178	-	-	-	-	-
COMPAÑÍA INTERNACIONAL DE SEGUROS, S.A	18.893	18.893	-	-	288	224	64	109.763	1.628	923	241	-	57	407	-
GENERAL DE SEGUROS, S.A.	37	20	17	-	3	2	1	5.640	376	17	164	2	125	67	1
MAPFRE PANAMÁ, S.A	1.431	1.431	-	-	82	37	45	144.883	1.731	77	259	-	445	950	-
MERCANTIL PANAMÁ SEGUROS, S.A	-	-	-	-	-	-	-	168	-	-	-	-	-	-	-
MULTIBANK SEGUROS, S.A	15	15	-	-	61	50	11	7.739	161	63	33	-	32	33	-
NACIONAL DE SEGUROS DE PANAMÁ Y CENTROAMÉRICA	67	32	35	-	26	23	3	959	156	85	11	-	33	27	-
ÓPTIMA COMPAÑÍA DE SEGUROS, S.A.	190	156	34	-	26	19	7	8.160	413	123	100	-	70	120	-
PAN AMERICAN LIFE INSURANCE DE PANAMÁ, S.A	-	-	-	-	-	-	-	-	-	-	-	-	-	-	-
SAGICOR PANAMÁ, S.A	-	-	-	-	-	-	-	-	-	-	-	-	-	-	-
SEGUROS FEDPA, S.A	391	391	-	-	1	1	-	138.467	130	-	37	-	25	68	-
SEGUROS SURAMERICANA, S.A	1.198	1.198	-	-	28	28	-	169.915	1.513	185	471	-	282	575	-
VIVIR COMPAÑÍA DE SEGUROS, SA.	-	-	-	-	-	-	-	-	-	-	-	-	-	-	-
WORLDWIDE MEDICAL ASSURANCE, LTD	-	-	-	-	-	-	-	-	-	-	-	-	-	-	-
<b>SUB-TOTAL</b>	<b>36.514</b>	<b>25.568</b>	<b>10.930</b>	<b>16</b>	<b>1.522</b>	<b>1.189</b>	<b>333</b>	<b>895.480</b>	<b>13.192</b>	<b>3.043</b>	<b>4.349</b>	<b>854</b>	<b>1.447</b>	<b>3.496</b>	<b>3</b>



**SUPERINTENDENCIA DE SEGUROS Y REASEGUROS DE PANAMA**  
**POBLACION-UNIDADES ASEGURADA DE SEGURO DIRECTO RIESGO LOCAL**  
**AL 31 DE DICIEMBRE DE 2020**

RAMOS DE SEGUROS	RAMOS GENERALES														
	Transporte de Carga	Terrestre	Marítimo	Aéreo	Casco	Marítimo	Aéreo	Automóvil	Ramos Técnicos	TRC TRM	Equipo Electrónico	Caldera y Maquinaria	Rotura de Maquinaria	Equipo Pesado	Vidrios
BUPA PANAMÁ, S.A.	-	-	-	-	-	-	-	-	-	-	-	-	-	-	-
INTERAMERICANA DE FIANZAS Y SEGUROS, S.A.	-	-	-	-	1	-	1	-	5	5	-	-	-	-	-
LA REGIONAL DE SEGUROS, S.A	81	65	14	2	65	46	19	15.955	58	35	1	-	1	21	-
<b>SUB-TOTAL</b>	<b>81</b>	<b>65</b>	<b>14</b>	<b>2</b>	<b>66</b>	<b>46</b>	<b>20</b>	<b>15.955</b>	<b>63</b>	<b>40</b>	<b>1</b>	<b>-</b>	<b>1</b>	<b>21</b>	<b>-</b>
<b>TOTAL</b>	<b>36.595</b>	<b>25.633</b>	<b>10.944</b>	<b>18</b>	<b>1.588</b>	<b>1.235</b>	<b>353</b>	<b>911.435</b>	<b>13.255</b>	<b>3.083</b>	<b>4.350</b>	<b>854</b>	<b>1.448</b>	<b>3.517</b>	<b>3</b>



**SUPERINTENDENCIA DE SEGUROS Y REASEGUROS DE PANAMA**  
**POBLACION-UNIDADES ASEGURADA DE SEGURO DIRECTO RIESGO LOCAL**  
**AL 31 DE DICIEMBRE DE 2020**

RAMOS DE SEGUROS	RAMOS GENERALES									
	Riesgos Diversos	Responsabilidad Civil	Robo	Fidelidad y DDD	BBB	Otros	Títulos de Propiedad	Fianzas	Oferta y Cumplimiento	Otras
ACERTA SEGUROS	836	639	61	65	-	71	-	2.523	1.765	758
ALIADO SEGUROS	611	392	2	2	-	215	-	2.072	194	1.878
ASEGURADORA ANCON, S.A	1.560	1.017	184	-	-	359	-	1.164	281	883
ASEGURADORA GLOBAL, S.A	47.034	-	-	-	-	47.034	-	508	144	364
ASSA COMPAÑÍA DE SEGUROS, S.A	10.834	5.810	2.867	311	16	1.830	-	21.483	1.535	19.948
BANESCO SEGUROS, S.A.	932	467	25	41	-	399	-	180	-	180
CHUBB SEGUROS PANAMA, S.A.	560	560	-	-	-	-	-	459	-	459
COMPAÑÍA INTERNACIONAL DE SEGUROS, S.A	3.394	2.710	198	166	-	320	-	29.142	22.083	7.059
GENERAL DE SEGUROS, S.A.	269	203	14	28	1	23	40	236	236	-
MAPFRE PANAMÁ, S.A	4.401	1.448	169	117	3	2.664	-	3.352	3.351	1
MERCANTIL PANAMÁ SEGUROS, S.A	83	31	-	-	-	52	-	124	-	124
MULTIBANK SEGUROS, S.A	16.026	143	44	39	1	15.799	-	120	79	41
NACIONAL DE SEGUROS DE PANAMÁ Y CENTROAMÉRICA	588	369	44	22	1	152	-	1.079	1.079	-
ÓPTIMA COMPAÑÍA DE SEGUROS, S.A.	1.157	927	142	1	5	82	-	897	287	610
PAN AMERICAN LIFE INSURANCE DE PANAMÁ, S.A	-	-	-	-	-	-	-	-	-	-
SAGICOR PANAMÁ, S.A	-	-	-	-	-	-	-	-	-	-
SEGUROS FEDPA, S.A	271	185	12	74	-	-	-	98	34	64
SEGUROS SURAMERICANA, S.A	4.214	2.873	532	297	-	512	-	3.205	-	3.205
VIVIR COMPAÑÍA DE SEGUROS, SA.	-	-	-	-	-	-	-	-	-	-
WORLDWIDE MEDICAL ASSURANCE, LTD	-	-	-	-	-	-	-	-	-	-
<b>SUB-TOTAL</b>	<b>92.770</b>	<b>17.774</b>	<b>4.294</b>	<b>1.163</b>	<b>27</b>	<b>69.512</b>	<b>40</b>	<b>66.642</b>	<b>31.068</b>	<b>35.574</b>



**SUPERINTENDENCIA DE SEGUROS Y REASEGUROS DE PANAMA**  
**POBLACION-UNIDADES ASEGURADA DE SEGURO DIRECTO RIESGO LOCAL**  
**AL 31 DE DICIEMBRE DE 2020**

RAMOS DE SEGUROS	RAMOS GENERALES									
	Riesgos Diversos	Responsabilidad Civil	Robo	Fidelidad y DDD	BBB	Otros	Titulos de Propiedad	Fianzas	Oferta y Cumplimiento	Otras
BUPA PANAMÁ, S.A.	-	-	-	-	-	-	-	-	-	-
INTERAMERICANA DE FIANZAS Y SEGUROS, S.A.	8	7	-	-	-	1	-	381	323	58
LA REGIONAL DE SEGUROS, S.A	194	168	1	5	-	20	-	586	398	188
<b>SUB-TOTAL</b>	<b>202</b>	<b>175</b>	<b>1</b>	<b>5</b>	<b>-</b>	<b>21</b>	<b>-</b>	<b>967</b>	<b>721</b>	<b>246</b>
<b>TOTAL</b>	<b>92.972</b>	<b>17.949</b>	<b>4.295</b>	<b>1.168</b>	<b>27</b>	<b>69.533</b>	<b>40</b>	<b>67.609</b>	<b>31.789</b>	<b>35.820</b>



**SUPERINTENDENCIA DE SEGUROS Y REASEGUROS DE PANAMA**  
**POLIZAS VIGENTES DE SEGURO DIRECTO RIESGO LOCAL**  
**AL 31 DE DICIEMBRE DE 2020**

RAMOS DE SEGUROS	GRAN TOTAL	RAMOS VIDA											
		TOTAL VIDA	Vida Individual	Primer año	Renovación	Accidentes Personales	Individual	Grupo	Invalidez	Salud	Individual	Grupo	Colectivos de Vida
ACERTA SEGUROS	19.522	1.379	842	176	666	64	33	31	-	436	417	19	37
ALIADO SEGUROS	7.757	1.026	-	-	-	824	630	194	-	-	-	-	202
ASEGURADORA ANCON, S.A	97.472	6.668	2.139	271	1.868	459	392	67	-	3.821	3.675	146	249
ASEGURADORA GLOBAL, S.A	54.723	13.779	8.760	8.760	-	5.016	5.016	-	-	-	-	-	3
ASSA COMPAÑÍA DE SEGUROS, S.A	371.321	96.204	73.726	30.673	43.053	9.488	6.556	2.932	-	11.711	11.278	433	1.279
BANESCO SEGUROS, S.A.	17.746	5.438	4.355	4.221	134	637	469	168	-	38	38	-	408
CHUBB SEGUROS PANAMA, S.A.	1.183	6	-	-	-	6	-	6	-	-	-	-	-
COMPAÑÍA INTERNACIONAL DE SEGUROS, S.A	242.848	73.325	32.461	2.426	30.035	5.322	2.388	2.934	-	34.204	32.876	1.328	1.338
GENERAL DE SEGUROS, S.A.	112.518	59.230	-	-	-	68	68	-	-	-	-	-	59.162
MAPFRE PANAMÁ, S.A	182.961	48.217	27.628	6.477	21.151	874	683	191	-	19.557	17.442	2.115	158
MERCANTIL PANAMÁ SEGUROS, S.A	1.494	665	500	120	380	2	2	-	-	163	163	-	-
MULTIBANK SEGUROS, S.A	27.179	11.831	979	74	905	10.823	10.774	49	-	-	-	-	29
NACIONAL DE SEGUROS DE PANAMÁ Y CENTROAMÉRICA	4.333	976	558	88	470	292	277	15	-	-	-	-	126
ÓPTIMA COMPAÑÍA DE SEGUROS, S.A.	15.389	3.323	631	631	-	639	501	138	-	-	-	-	2.053
PAN AMERICAN LIFE INSURANCE DE PANAMÁ, S.A	44.469	44.469	21.607	3.081	18.526	8.780	8.552	228	-	13.019	12.316	703	1.063
SAGICOR PANAMÁ, S.A	2.194	2.194	1.337	176	1.161	39	-	39	-	721	676	45	97
SEGUROS FEDPA, S.A	176.913	39.474	220	214	6	38.609	38.475	134	-	1	-	1	644
SEGUROS SURAMERICANA, S.A	388.007	116.346	59.849	11.959	47.890	53.683	40.852	12.831	-	150	150	-	2.664
VIVIR COMPAÑÍA DE SEGUROS, SA.	6.535	6.535	-	-	-	3	-	3	-	6.459	6.295	164	73
WORLDWIDE MEDICAL ASSURANCE, LTD	10.709	10.709	4.145	1.177	2.968	-	-	-	-	6.556	4.749	1.807	8
<b>SUB-TOTAL</b>	<b>1.785.273</b>	<b>541.794</b>	<b>239.737</b>	<b>70.524</b>	<b>169.213</b>	<b>135.628</b>	<b>115.668</b>	<b>19.960</b>	<b>-</b>	<b>96.836</b>	<b>90.075</b>	<b>6.761</b>	<b>69.593</b>



**SUPERINTENDENCIA DE SEGUROS Y REASEGUROS DE PANAMA**  
**POLIZAS VIGENTES DE SEGURO DIRECTO RIESGO LOCAL**  
**AL 31 DE DICIEMBRE DE 2020**

RAMOS DE SEGUROS	GRAN TOTAL	RAMOS VIDA											
		TOTAL VIDA	Vida Individual	Primer año	Renovación	Accidentes Personales	Individual	Grupo	Invalidez	Salud	Individual	Grupo	Colectivos de Vida
BUPA PANAMÁ, S.A.	1.173	1.173	-	-	-	-	-	-	-	1.173	759	414	-
INTERAMERICANA DE FIANZAS Y SEGUROS, S.A.	401	1	1	1	-	-	-	-	-	-	-	-	-
LA REGIONAL DE SEGUROS, S.A	18.579	1.366	826	100	726	53	46	7	-	486	486	-	1
<b>SUB-TOTAL</b>	<b>20.153</b>	<b>2.540</b>	<b>827</b>	<b>101</b>	<b>726</b>	<b>53</b>	<b>46</b>	<b>7</b>	<b>-</b>	<b>1.659</b>	<b>1.245</b>	<b>414</b>	<b>1</b>
<b>TOTAL</b>	<b>1.805.426</b>	<b>544.334</b>	<b>240.564</b>	<b>70.625</b>	<b>169.939</b>	<b>135.681</b>	<b>115.714</b>	<b>19.967</b>	<b>-</b>	<b>98.495</b>	<b>91.320</b>	<b>7.175</b>	<b>69.594</b>



**SUPERINTENDENCIA DE SEGUROS Y REASEGUROS DE PANAMA**  
**POLIZAS VIGENTES DE SEGURO DIRECTO RIESGO LOCAL**  
**AL 31 DE DICIEMBRE DE 2020**

RAMOS DE SEGUROS	RAMOS GENERALES											
	TOTAL GENERALES	Incendio y Líneas Aliadas	Residencial	Comercial	Industrial	Vida Industrial	Anualidades	Rentas Vitalicias	Pérdida de Ingresos	Multirisgo	Residencial	Comercial e Industrial
ACERTA SEGUROS	18.143	1.566	1.300	263	3	45	-	-	-	535	332	203
ALIADO SEGUROS	6.731	1.059	654	401	4	-	-	-	-	299	191	108
ASEGURADORA ANCON, S.A	90.804	4.367	2.712	1.376	279	-	-	-	-	1.332	791	541
ASEGURADORA GLOBAL, S.A	40.944	25.018	24.653	365	-	-	-	-	-	-	-	-
ASSA COMPAÑÍA DE SEGUROS, S.A	275.117	62.067	48.144	13.923	-	-	-	-	-	18.857	15.100	3.757
BANESCO SEGUROS, S.A.	12.308	2.005	-	2.005	-	-	-	-	-	1.110	717	393
CHUBB SEGUROS PANAMA, S.A.	1.177	66	-	66	-	-	-	-	-	74	-	74
COMPAÑÍA INTERNACIONAL DE SEGUROS, S.A	169.523	15.499	15.499	-	-	-	-	-	-	2.363	2.363	-
GENERAL DE SEGUROS, S.A.	53.288	47.090	47.090	-	-	-	-	-	-	279	209	70
MAPFRE PANAMÁ, S.A	134.744	7.282	-	7.282	-	-	-	-	-	-	-	-
MERCANTIL PANAMÁ SEGUROS, S.A	829	132	132	-	-	-	-	-	-	322	231	91
MULTIBANK SEGUROS, S.A	15.348	7.039	6.666	366	7	-	-	-	-	177	144	33
NACIONAL DE SEGUROS DE PANAMÁ Y CENTROAMÉRICA	3.357	726	224	502	-	-	-	-	-	-	-	-
ÓPTIMA COMPAÑÍA DE SEGUROS, S.A.	12.066	2.832	2.039	656	137	-	-	-	-	714	379	335
PAN AMERICAN LIFE INSURANCE DE PANAMÁ, S.A	-	-	-	-	-	-	-	-	-	-	-	-
SAGICOR PANAMÁ, S.A	-	-	-	-	-	-	-	-	-	-	-	-
SEGUROS FEDPA, S.A	137.439	2.095	2.095	-	-	-	-	-	-	273	105	168
SEGUROS SURAMERICANA, S.A	271.661	92.937	80.499	12.438	-	-	-	-	-	-	-	-
VIVIR COMPAÑÍA DE SEGUROS, SA.	-	-	-	-	-	-	-	-	-	-	-	-
WORLDWIDE MEDICAL ASSURANCE, LTD	-	-	-	-	-	-	-	-	-	-	-	-
<b>SUB-TOTAL</b>	<b>1.243.479</b>	<b>271.780</b>	<b>231.707</b>	<b>39.643</b>	<b>430</b>	<b>45</b>	<b>-</b>	<b>-</b>	<b>-</b>	<b>26.335</b>	<b>20.562</b>	<b>5.773</b>



**SUPERINTENDENCIA DE SEGUROS Y REASEGUROS DE PANAMA**  
**POLIZAS VIGENTES DE SEGURO DIRECTO RIESGO LOCAL**  
**AL 31 DE DICIEMBRE DE 2020**

RAMOS DE SEGUROS	RAMOS GENERALES											
	TOTAL GENERALES	Incendio y Líneas Aliadas	Residencial	Comercial	Industrial	Vida Industrial	Anualidades	Rentas Vitalicias	Pérdida de Ingresos	Multiriesgo	Residencial	Comercial e Industrial
BUPA PANAMÁ, S.A.	-	-	-	-	-	-	-	-	-	-	-	-
INTERAMERICANA DE FIANZAS Y SEGUROS, S.A.	400	6	-	6	-	-	-	-	-	-	-	-
LA REGIONAL DE SEGUROS, S.A	17.213	662	520	142	-	-	-	-	-	392	227	165
<b>SUB-TOTAL</b>	<b>17.613</b>	<b>668</b>	<b>520</b>	<b>148</b>	<b>-</b>	<b>-</b>	<b>-</b>	<b>-</b>	<b>-</b>	<b>392</b>	<b>227</b>	<b>165</b>
<b>TOTAL</b>	<b>1.261.092</b>	<b>272.448</b>	<b>232.227</b>	<b>39.791</b>	<b>430</b>	<b>45</b>	<b>-</b>	<b>-</b>	<b>-</b>	<b>26.727</b>	<b>20.789</b>	<b>5.938</b>





**SUPERINTENDENCIA DE SEGUROS Y REASEGUROS DE PANAMA**  
**POLIZAS VIGENTES DE SEGURO DIRECTO RIESGO LOCAL**  
**AL 31 DE DICIEMBRE DE 2020**

RAMOS DE SEGUROS	RAMOS GENERALES														
	Transporte de Carga	Terrestre	Marítimo	Aéreo	Casco	Marítimo	Aéreo	Automóvil	Ramos Técnicos	TRC TRM	Equipo Eléctrico	Caldera y Maquinaria	Rotura de Maquinaria	Equipo Pesado	Vidrios
ACERTA SEGUROS	69	49	4	16	39	27	12	12.220	310	120	68	-	69	53	-
ALIADO SEGUROS	105	105	-	-	11	6	5	3.406	291	77	62	-	58	94	-
ASEGURADORA ANCON, S.A	406	400	6	-	143	105	38	81.443	431	60	124	-	88	157	2
ASEGURADORA GLOBAL, S.A	-	-	-	-	-	-	-	15.305	-	-	-	-	-	-	-
ASSA COMPAÑÍA DE SEGUROS, S.A	9.105	2.173	6.932	-	322	304	18	151.475	2.694	26	1.787	828	53	-	-
BANESCO SEGUROS, S.A.	664	664	-	-	7	7	-	7.132	296	87	43	-	34	132	-
CHUBB SEGUROS PANAMA, S.A.	45	-	45	-	-	-	-	-	96	96	-	-	-	-	-
COMPAÑÍA INTERNACIONAL DE SEGUROS, S.A	18.893	18.893	-	-	288	224	64	98.316	1.628	923	241	-	57	407	-
GENERAL DE SEGUROS, S.A.	37	20	17	-	3	2	1	5.129	210	17	62	1	65	64	1
MAPFRE PANAMÁ, S.A	840	840	-	-	64	32	32	118.940	618	70	161	-	93	294	-
MERCANTIL PANAMÁ SEGUROS, S.A	-	-	-	-	-	-	-	168	-	-	-	-	-	-	-
MULTIBANK SEGUROS, S.A	15	15	-	-	61	50	11	7.444	161	63	33	-	32	33	-
NACIONAL DE SEGUROS DE PANAMÁ Y CENTROAMÉRICA	67	32	35	-	26	23	3	715	156	85	11	-	33	27	-
ÓPTIMA COMPAÑÍA DE SEGUROS, S.A.	190	156	34	-	26	19	7	5.837	413	123	100	-	70	120	-
PAN AMERICAN LIFE INSURANCE DE PANAMÁ, S.A	-	-	-	-	-	-	-	-	-	-	-	-	-	-	-
SAGICOR PANAMÁ, S.A	-	-	-	-	-	-	-	-	-	-	-	-	-	-	-
SEGUROS FEDPA, S.A	383	383	-	-	1	1	-	134.219	106	-	32	-	20	54	-
SEGUROS SURAMERICANA, S.A	1.198	1.198	-	-	-	-	-	168.680	1.427	99	471	-	282	575	-
VIVIR COMPAÑÍA DE SEGUROS, SA.	-	-	-	-	-	-	-	-	-	-	-	-	-	-	-
WORLDWIDE MEDICAL ASSURANCE, LTD	-	-	-	-	-	-	-	-	-	-	-	-	-	-	-
<b>SUB-TOTAL</b>	<b>32.017</b>	<b>24.928</b>	<b>7.073</b>	<b>16</b>	<b>991</b>	<b>800</b>	<b>191</b>	<b>810.429</b>	<b>8.837</b>	<b>1.846</b>	<b>3.195</b>	<b>829</b>	<b>954</b>	<b>2.010</b>	<b>3</b>



**SUPERINTENDENCIA DE SEGUROS Y REASEGUROS DE PANAMA**  
**POLIZAS VIGENTES DE SEGURO DIRECTO RIESGO LOCAL**  
**AL 31 DE DICIEMBRE DE 2020**

RAMOS DE SEGUROS	RAMOS GENERALES														
	Transporte de Carga	Terrestre	Marítimo	Aéreo	Casco	Marítimo	Aéreo	Automóvil	Ramos Técnicos	TRC TRM	Equipo Electrónico	Caldera y Maquinaria	Rotura de Maquinaria	Equipo Pesado	Vidrios
BUPA PANAMÁ, S.A.	-	-	-	-	-	-	-	-	-	-	-	-	-	-	-
INTERAMERICANA DE FIANZAS Y SEGUROS, S.A.	-	-	-	-	1	-	1	-	4	4	-	-	-	-	-
LA REGIONAL DE SEGUROS, S.A	81	65	14	2	65	46	19	15.175	58	35	1	-	1	21	-
<b>SUB-TOTAL</b>	<b>81</b>	<b>65</b>	<b>14</b>	<b>2</b>	<b>66</b>	<b>46</b>	<b>20</b>	<b>15.175</b>	<b>62</b>	<b>39</b>	<b>1</b>	<b>-</b>	<b>1</b>	<b>21</b>	<b>-</b>
<b>TOTAL</b>	<b>32.098</b>	<b>24.993</b>	<b>7.087</b>	<b>18</b>	<b>1.057</b>	<b>846</b>	<b>211</b>	<b>825.604</b>	<b>8.899</b>	<b>1.885</b>	<b>3.196</b>	<b>829</b>	<b>955</b>	<b>2.031</b>	<b>3</b>



**SUPERINTENDENCIA DE SEGUROS Y REASEGUROS DE PANAMA**  
**POLIZAS VIGENTES DE SEGURO DIRECTO RIESGO LOCAL**  
**AL 31 DE DICIEMBRE DE 2020**

RAMOS DE SEGUROS	RAMOS GENERALES									
	Riesgos Diversos	Responsabilidad Civil	Robo	Fidelidad y DDD	BBB	Otros	Títulos de Propiedad	Fianzas	Oferta y Cumplimiento	Otras
ACERTA SEGUROS	836	639	61	65	-	71	-	2.523	1.765	758
ALIADO SEGUROS	503	345	2	2	-	154	-	1.057	194	863
ASEGURADORA ANCON, S.A	1.518	1.003	170	-	-	345	-	1.164	281	883
ASEGURADORA GLOBAL, S.A	113	-	-	-	-	113	-	508	144	364
ASSA COMPAÑÍA DE SEGUROS, S.A	9.611	5.205	2.319	307	13	1.767	-	20.986	1.369	19.617
BANESCO SEGUROS, S.A.	914	465	24	40	-	385	-	180	-	180
CHUBB SEGUROS PANAMA, S.A.	437	437	-	-	-	-	-	459	-	459
COMPAÑÍA INTERNACIONAL DE SEGUROS, S.A	3.394	2.710	198	166	-	320	-	29.142	22.083	7.059
GENERAL DE SEGUROS, S.A.	264	201	14	28	1	20	40	236	236	-
MAPFRE PANAMÁ, S.A	3.888	1.197	158	114	2	2.417	-	3.112	3.111	1
MERCANTIL PANAMÁ SEGUROS, S.A	83	31	-	-	-	52	-	124	-	124
MULTIBANK SEGUROS, S.A	331	143	44	39	1	104	-	120	79	41
NACIONAL DE SEGUROS DE PANAMÁ Y CENTROAMÉRICA	588	369	44	22	1	152	-	1.079	1.079	-
ÓPTIMA COMPAÑÍA DE SEGUROS, S.A.	1.157	927	142	1	5	82	-	897	287	610
PAN AMERICAN LIFE INSURANCE DE PANAMÁ, S.A	-	-	-	-	-	-	-	-	-	-
SAGICOR PANAMÁ, S.A	-	-	-	-	-	-	-	-	-	-
SEGUROS FEDPA, S.A	264	183	12	69	-	-	-	98	34	64
SEGUROS SURAMERICANA, S.A	4.214	2.873	532	297	-	512	-	3.205	-	3.205
VIVIR COMPAÑÍA DE SEGUROS, SA.	-	-	-	-	-	-	-	-	-	-
WORLDWIDE MEDICAL ASSURANCE, LTD	-	-	-	-	-	-	-	-	-	-
<b>SUB-TOTAL</b>	<b>28.115</b>	<b>16.728</b>	<b>3.720</b>	<b>1.150</b>	<b>23</b>	<b>6.494</b>	<b>40</b>	<b>64.890</b>	<b>30.662</b>	<b>34.228</b>



**SUPERINTENDENCIA DE SEGUROS Y REASEGUROS DE PANAMA**  
**POLIZAS VIGENTES DE SEGURO DIRECTO RIESGO LOCAL**  
**AL 31 DE DICIEMBRE DE 2020**

RAMOS DE SEGUROS	RAMOS GENERALES									
	Riesgos Diversos	Responsabilidad Civil	Robo	Fidelidad y DDD	BBB	Otros	Titulos de Propiedad	Fianzas	Oferta y Cumplimiento	Otras
BUPA PANAMÁ, S.A.	-	-	-	-	-	-	-	-	-	-
INTERAMERICANA DE FIANZAS Y SEGUROS, S.A.	8	7	-	-	-	1	-	381	323	58
LA REGIONAL DE SEGUROS, S.A	194	168	1	5	-	20	-	586	398	188
<b>SUB-TOTAL</b>	<b>202</b>	<b>175</b>	<b>1</b>	<b>5</b>	<b>-</b>	<b>21</b>	<b>-</b>	<b>967</b>	<b>721</b>	<b>246</b>
<b>TOTAL</b>	<b>28.317</b>	<b>16.903</b>	<b>3.721</b>	<b>1.155</b>	<b>23</b>	<b>6.515</b>	<b>40</b>	<b>65.857</b>	<b>31.383</b>	<b>34.474</b>



**SUPERINTENDENCIA DE SEGUROS Y REASEGUROS DE PANAMA**

**PRIMAS SUSCRITAS DE SEGURO DIRECTO RIESGO LOCAL**

**AL 31 DE DICIEMBRE DE 2020**

RAMOS DE SEGUROS	GRAN TOTAL	RAMOS VIDA											
		TOTAL VIDA	Vida Individual	Primer año	Renovación	Accidentes Personales	Individual	Grupo	Invalidez	Salud	Individual	Grupo	Colectivos de Vida
ACERTA SEGUROS	22.525.732,75	4.813.602,12	921.889,55	27.186,53	894.703,02	145.260,14	10.093,04	135.167,10	-	3.541.176,55	661.646,79	2.879.529,76	205.275,88
ALIADO SEGUROS	18.514.788,35	1.926.863,17	-	-	-	141.301,78	19.124,69	122.177,09	-	-	-	-	1.785.561,39
ASEGURADORA ANCON, S.A	47.336.285,28	16.516.826,12	889.421,06	114.279,33	775.141,73	343.324,16	135.594,85	207.729,31	-	12.652.032,21	10.455.261,61	2.196.770,60	2.632.048,69
ASEGURADORA GLOBAL, S.A	31.915.396,48	17.502.606,62	350.177,11	350.177,11	-	(153.068,70)	(153.068,70)	-	-	-	-	-	17.305.498,21
ASSA COMPAÑÍA DE SEGUROS, S.A	387.339.118,17	175.457.781,87	50.215.255,86	4.417.663,71	45.797.592,15	3.134.366,39	703.517,14	2.430.849,25	-	62.839.289,97	31.106.550,07	31.732.739,90	59.268.869,65
BANESCO SEGUROS, S.A.	20.599.133,76	10.945.979,72	1.168.020,85	436.320,44	731.700,41	81.734,01	54.747,88	26.986,13	-	11.456,35	11.456,35	-	9.684.768,51
CHUBB SEGUROS PANAMA, S.A.	8.725.137,58	1.569.803,19	-	-	-	1.558.839,12	-	1.558.839,12	-	-	-	-	10.964,07
COMPAÑÍA INTERNACIONAL DE SEGUROS, S.A	222.340.478,44	111.241.957,22	30.603.152,49	2.829.700,05	27.773.452,44	3.065.107,45	497.147,70	2.567.959,75	-	46.161.277,07	34.861.082,66	11.300.194,41	31.412.420,21
GENERAL DE SEGUROS, S.A.	53.437.997,39	28.419.148,58	-	-	-	13.714,37	13.714,37	-	-	-	-	-	28.405.434,21
MAPFRE PANAMÁ, S.A	243.678.942,15	122.033.245,83	23.101.541,19	2.379.249,20	20.722.291,99	558.641,35	134.736,25	423.905,10	-	72.844.109,43	28.588.572,29	44.255.537,14	25.528.953,86
MERCANTIL PANAMÁ SEGUROS, S.A	4.119.284,64	934.319,56	421.496,46	101.221,38	320.275,08	(153,31)	(153,31)	-	-	512.976,41	512.976,41	-	-
MULTIBANK SEGUROS, S.A	18.521.225,45	8.601.238,34	432.599,23	53.131,92	379.467,31	551.190,43	550.753,11	437,32	-	-	-	-	7.617.448,68
NACIONAL DE SEGUROS DE PANAMÁ Y CENTROAMÉRICA	16.792.875,43	1.274.912,73	251.824,11	21.380,73	230.443,38	116.509,29	87.692,19	28.817,10	-	-	-	-	906.579,33
ÓPTIMA COMPAÑÍA DE SEGUROS, S.A.	19.169.378,02	4.752.947,42	226.727,77	80.932,98	145.794,79	394.885,02	57.670,68	337.214,34	-	-	-	-	4.131.334,63
PAN AMERICAN LIFE INSURANCE DE PANAMÁ, S.A	131.452.951,80	131.452.951,80	29.976.245,06	4.377.512,09	25.598.732,97	2.228.418,79	1.388.757,06	839.661,73	-	83.845.953,93	23.773.045,60	60.072.908,33	15.402.334,02
SAGICOR PANAMÁ, S.A	3.751.314,27	3.751.314,27	661.304,27	132.915,25	528.389,02	55.667,13	-	55.667,13	-	2.517.763,78	1.904.376,10	613.387,68	516.579,09
SEGUROS FEDPA, S.A	33.523.645,18	5.891.964,60	54.775,65	52.470,67	2.304,98	1.757.099,33	1.384.596,66	372.502,67	-	64.688,24	-	64.688,24	4.015.401,38
SEGUROS SURAMERICANA, S.A	141.869.045,91	47.294.284,95	17.701.683,60	1.990.451,61	15.711.231,99	3.047.332,24	2.909.253,67	138.078,57	-	558.589,27	558.589,27	-	25.986.679,84
VIVIR COMPAÑÍA DE SEGUROS, SA.	9.370.904,28	9.370.904,28	-	-	-	5.781,90	-	5.781,90	-	9.048.701,43	7.250.738,19	1.797.963,24	316.420,95
WORLDWIDE MEDICAL ASSURANCE, LTD	29.316.339,96	29.316.339,96	4.165.843,95	1.095.873,68	3.069.970,27	-	-	-	-	25.096.143,28	17.291.666,16	7.804.477,12	54.352,73
<b>SUB-TOTAL</b>	<b>\$1.464.299.975,29</b>	<b>\$733.068.992,35</b>	<b>\$161.141.958,21</b>	<b>\$18.460.466,68</b>	<b>\$142.681.491,53</b>	<b>\$17.045.950,89</b>	<b>\$7.794.177,28</b>	<b>\$9.251.773,61</b>	<b>\$0,00</b>	<b>\$319.694.157,92</b>	<b>\$156.975.961,50</b>	<b>\$162.718.196,42</b>	<b>\$235.186.925,33</b>



SUPERINTENDENCIA DE SEGUROS Y REASEGUROS DE PANAMA

PRIMAS SUSCRITAS DE SEGURO DIRECTO RIESGO LOCAL

AL 31 DE DICIEMBRE DE 2020

RAMOS DE SEGUROS	GRAN TOTAL	RAMOS VIDA											
		TOTAL VIDA	Vida Individual	Primer año	Renovación	Accidentes Personales	Individual	Grupo	Invalidez	Salud	Individual	Grupo	Colectivos de Vida
BUPA PANAMÁ, S.A.	7.679.339,67	7.679.339,67	-	-	-	-	-	-	-	7.679.339,67	5.628.255,63	2.051.084,04	-
INTERAMERICANA DE FIANZAS Y SEGUROS, S.A.	1.470.413,30	851,50	851,50	851,50	-	-	-	-	-	-	-	-	-
LA REGIONAL DE SEGUROS, S.A	9.627.223,09	2.711.609,00	423.039,38	50.324,67	372.714,71	1.503.342,31	9.738,21	1.493.604,10	-	645.216,22	645.216,22	-	140.011,09
<b>SUB-TOTAL</b>	<b>18.776.976,06</b>	<b>10.391.800,17</b>	<b>423.890,88</b>	<b>51.176,17</b>	<b>372.714,71</b>	<b>1.503.342,31</b>	<b>9.738,21</b>	<b>1.493.604,10</b>	<b>-</b>	<b>8.324.555,89</b>	<b>6.273.471,85</b>	<b>2.051.084,04</b>	<b>140.011,09</b>
<b>TOTAL</b>	<b>\$1.483.076.951,35</b>	<b>\$743.460.792,52</b>	<b>\$161.565.849,09</b>	<b>\$18.511.642,85</b>	<b>\$143.054.206,24</b>	<b>\$18.549.293,20</b>	<b>\$7.803.915,49</b>	<b>\$10.745.377,71</b>	<b>\$0,00</b>	<b>\$328.018.713,81</b>	<b>\$163.249.433,35</b>	<b>\$164.769.280,46</b>	<b>\$235.326.936,42</b>



SUPERINTENDENCIA DE SEGUROS Y REASEGUROS DE PANAMA

PRIMAS SUSCRITAS DE SEGURO DIRECTO RIESGO LOCAL

AL 31 DE DICIEMBRE DE 2020

RAMOS DE SEGUROS	RAMOS GENERALES											
	TOTAL GENERALES	Incendio y Líneas Aliadas	Residencial	Comercial	Industrial	Vida Industrial	Anualidades	Rentas Vitalicias	Pérdida de Ingresos	Multiriesgo	Residencial	Comercial e Industrial
ACERTA SEGUROS	17.712.130,63	1.721.756,43	435.112,04	1.281.656,90	4.987,49	17.084,44	-	-	-	194.055,92	83.932,56	110.123,36
ALIADO SEGUROS	16.587.925,18	2.610.791,92	293.109,18	2.309.579,85	8.102,89	-	-	-	-	112.632,32	49.470,24	63.162,08
ASEGURADORA ANCON, S.A	30.819.459,16	4.543.938,79	1.143.454,17	2.454.066,50	946.418,12	-	-	-	-	413.831,46	108.921,65	304.909,81
ASEGURADORA GLOBAL, S.A	14.412.789,86	2.994.508,86	2.528.807,52	465.701,34	-	-	-	-	-	-	-	-
ASSA COMPAÑÍA DE SEGUROS, S.A	211.881.336,30	69.880.719,79	15.915.658,94	53.965.060,85	-	-	-	-	-	2.472.480,34	1.834.816,66	637.663,68
BANESCO SEGUROS, S.A.	9.653.154,04	1.540.922,09	-	1.540.922,09	-	-	-	-	-	1.210.016,54	172.440,25	1.037.576,29
CHUBB SEGUROS PANAMA, S.A.	7.155.334,39	2.284.859,97	-	2.284.859,97	-	-	-	-	-	443.779,42	-	443.779,42
COMPAÑÍA INTERNACIONAL DE SEGUROS, S.A	111.098.521,22	26.169.040,73	26.169.040,73	-	-	-	-	-	-	498.174,77	498.174,77	-
GENERAL DE SEGUROS, S.A.	25.018.848,81	5.314.054,63	5.314.054,63	-	-	-	-	-	-	86.825,80	41.936,33	44.889,47
MAPFRE PANAMÁ, S.A	121.645.696,32	10.952.110,07	-	10.952.110,07	-	-	-	-	-	-	-	-
MERCANTIL PANAMÁ SEGUROS, S.A	3.184.965,08	268.465,00	268.465,00	-	-	-	-	-	-	213.693,66	104.523,21	109.170,45
MULTIBANK SEGUROS, S.A	9.919.987,11	1.142.250,00	667.791,93	461.248,49	13.209,58	-	-	-	-	30.201,38	17.974,89	12.226,49
NACIONAL DE SEGUROS DE PANAMÁ Y CENTROAMÉRICA	15.517.962,70	2.157.775,34	769.414,71	1.388.360,63	-	-	-	-	-	-	-	-
ÓPTIMA COMPAÑÍA DE SEGUROS, S.A.	14.416.430,60	2.943.357,43	890.690,54	1.588.262,35	464.404,54	-	-	-	-	207.067,62	72.917,56	134.150,06
PAN AMERICAN LIFE INSURANCE DE PANAMÁ, S.A	-	-	-	-	-	-	-	-	-	-	-	-
SAGICOR PANAMÁ, S.A	-	-	-	-	-	-	-	-	-	-	-	-
SEGUROS FEDPA, S.A	27.631.680,58	364.291,94	364.291,94	-	-	-	-	-	-	128.959,70	8.166,33	120.793,37
SEGUROS SURAMERICANA, S.A	94.574.760,96	21.952.309,21	20.580.071,08	1.372.238,13	-	-	-	-	-	-	-	-
VIVIR COMPAÑÍA DE SEGUROS, SA.	-	-	-	-	-	-	-	-	-	-	-	-
WORLDWIDE MEDICAL ASSURANCE, LTD	-	-	-	-	-	-	-	-	-	-	-	-
<b>SUB-TOTAL</b>	<b>\$731.230.982,94</b>	<b>\$156.841.152,20</b>	<b>\$75.339.962,41</b>	<b>\$80.064.067,17</b>	<b>\$1.437.122,62</b>	<b>\$17.084,44</b>	<b>\$0,00</b>	<b>\$0,00</b>	<b>\$0,00</b>	<b>\$6.011.718,93</b>	<b>\$2.993.274,45</b>	<b>\$3.018.444,48</b>



SUPERINTENDENCIA DE SEGUROS Y REASEGUROS DE PANAMA

PRIMAS SUSCRITAS DE SEGURO DIRECTO RIESGO LOCAL

AL 31 DE DICIEMBRE DE 2020

RAMOS DE SEGUROS	RAMOS GENERALES											
	TOTAL GENERALES	Incendio y Líneas Aliadas	Residencial	Comercial	Industrial	Vida Industrial	Anualidades	Rentas Vitalicias	Pérdida de Ingresos	Multiriesgo	Residencial	Comercial e Industrial
BUPA PANAMÁ, S.A.	-	-	-	-	-	-	-	-	-	-	-	-
INTERAMERICANA DE FIANZAS Y SEGUROS, S.A.	1.469.561,80	85.818,69	-	85.818,69	-	-	-	-	-	-	-	-
LA REGIONAL DE SEGUROS, S.A	6.915.614,09	264.711,62	118.455,32	144.827,45	1.428,85	-	-	-	-	165.634,94	70.077,12	95.557,82
<b>SUB-TOTAL</b>	<b>8.385.175,89</b>	<b>350.530,31</b>	<b>118.455,32</b>	<b>230.646,14</b>	<b>1.428,85</b>	<b>-</b>	<b>-</b>	<b>-</b>	<b>-</b>	<b>165.634,94</b>	<b>70.077,12</b>	<b>95.557,82</b>
<b>TOTAL</b>	<b>\$739.616.158,83</b>	<b>\$157.191.682,51</b>	<b>\$75.458.417,73</b>	<b>\$80.294.713,31</b>	<b>\$1.438.551,47</b>	<b>\$17.084,44</b>	<b>\$0,00</b>	<b>\$0,00</b>	<b>\$0,00</b>	<b>\$6.177.353,87</b>	<b>\$3.063.351,57</b>	<b>\$3.114.002,30</b>





**SUPERINTENDENCIA DE SEGUROS Y REASEGUROS DE PANAMA**

**PRIMAS SUSCRITAS DE SEGURO DIRECTO RIESGO LOCAL**

**AL 31 DE DICIEMBRE DE 2020**

RAMOS DE SEGUROS	RAMOS GENERALES														
	Transporte de Carga	Terrestre	Marítimo	Aéreo	Casco	Marítimo	Aéreo	Automóvil	Ramos Técnicos	TRC TRM	Equipo Electrónico	Caldera y Maquinaria	Rotura de Maquinaria	Equipo Pesado	Vidrios
ACERTA SEGUROS	133.753,13	59.503,72	3.440,10	70.809,31	858.974,59	353.806,33	505.168,26	5.798.995,95	1.026.759,76	817.969,96	17.873,45	-	125.127,41	65.788,94	-
ALIADO SEGUROS	1.746.504,49	1.746.504,49	-	-	99.442,25	12.284,73	87.157,52	3.156.863,63	683.203,67	528.036,58	21.707,40	-	26.044,93	107.414,76	-
ASEGURADORA ANCON, S.A	671.481,30	667.684,59	3.821,71	(25,00)	1.120.211,99	569.348,08	550.863,91	20.979.496,72	830.329,75	545.558,18	53.675,92	-	58.422,05	172.640,27	33,33
ASEGURADORA GLOBAL, S.A	-	-	-	-	-	-	-	7.888.323,49	-	-	-	-	-	-	-
ASSA COMPAÑÍA DE SEGUROS, S.A	6.962.317,78	1.091.224,75	5.871.093,03	-	12.714.844,79	4.963.354,68	7.751.490,11	50.785.219,37	4.203.957,37	2.849.932,86	1.354.024,51	-	-	-	-
BANESCO SEGUROS, S.A.	209.681,91	209.681,91	-	-	149.894,94	149.894,94	-	3.896.135,52	729.702,26	363.685,40	29.504,88	-	75.423,27	261.088,71	-
CHUBB SEGUROS PANAMA, S.A.	371.480,69	-	371.480,69	-	-	-	-	-	1.816.861,57	1.816.861,57	-	-	-	-	-
COMPAÑÍA INTERNACIONAL DE SEGUROS, S.A	5.404.461,68	5.404.461,68	-	-	4.359.038,00	2.630.346,06	1.728.691,94	32.205.737,51	4.074.720,62	3.302.065,52	168.021,91	-	152.102,87	452.530,32	-
GENERAL DE SEGUROS, S.A.	130.812,21	19.150,75	111.661,46	-	24.688,39	23.604,39	1.084,00	3.246.285,63	1.420.976,17	1.185.337,69	133.855,61	20.470,44	37.728,44	43.428,55	155,44
MAPFRE PANAMÁ, S.A	2.956.747,80	2.956.747,80	-	-	9.090.412,40	2.129.003,76	6.961.408,64	41.851.734,62	2.496.691,10	862.714,73	(135.087,74)	-	50.740,12	1.718.323,99	-
MERCANTIL PANAMÁ SEGUROS, S.A	-	-	-	-	-	-	-	107.651,78	-	-	-	-	-	-	-
MULTIBANK SEGUROS, S.A	5.806,63	5.806,63	-	-	3.400.620,43	2.803.565,54	597.054,89	2.963.998,81	446.291,03	305.187,00	20.785,96	-	73.934,55	46.383,52	-
NACIONAL DE SEGUROS DE PANAMÁ Y CENTROAMÉRICA	722.111,82	54.460,12	667.651,70	-	160.596,30	99.377,75	61.218,55	609.615,51	(1.702.696,89)	(1.878.074,24)	12.845,60	-	75.416,20	87.115,55	-
ÓPTIMA COMPAÑÍA DE SEGUROS, S.A.	342.413,48	137.946,82	204.466,66	-	705.345,19	561.951,32	143.393,87	4.380.490,85	809.673,36	454.315,93	49.996,98	-	68.832,14	236.528,31	-
PAN AMERICAN LIFE INSURANCE DE PANAMÁ, S.A	-	-	-	-	-	-	-	-	-	-	-	-	-	-	-
SAGICOR PANAMÁ, S.A	-	-	-	-	-	-	-	-	-	-	-	-	-	-	-
SEGUROS FEDPA, S.A	126.036,13	126.036,13	-	-	9.470,87	9.470,87	-	26.133.443,89	46.006,15	-	12.836,51	-	5.945,71	27.223,93	-
SEGUROS SURAMERICANA, S.A	1.217.366,98	1.217.366,98	-	-	85.120,01	85.120,01	-	53.985.805,51	1.935.227,78	1.332.073,63	127.762,59	-	100.854,97	371.396,59	3.140,00
VIVIR COMPAÑÍA DE SEGUROS, SA.	-	-	-	-	-	-	-	-	-	-	-	-	-	-	-
WORLDWIDE MEDICAL ASSURANCE, LTD	-	-	-	-	-	-	-	-	-	-	-	-	-	-	-
<b>SUB-TOTAL</b>	<b>\$21.000.976,03</b>	<b>\$13.696.576,37</b>	<b>\$7.233.615,35</b>	<b>\$70.784,31</b>	<b>\$32.778.660,15</b>	<b>\$14.391.128,46</b>	<b>\$18.387.531,69</b>	<b>\$257.989.798,79</b>	<b>\$18.817.703,70</b>	<b>\$12.485.664,81</b>	<b>\$1.867.803,58</b>	<b>\$20.470,44</b>	<b>\$850.572,66</b>	<b>\$3.589.863,44</b>	<b>\$3.328,77</b>



**SUPERINTENDENCIA DE SEGUROS Y REASEGUROS DE PANAMA**

**PRIMAS SUSCRITAS DE SEGURO DIRECTO RIESGO LOCAL**

**AL 31 DE DICIEMBRE DE 2020**

RAMOS DE SEGUROS	RAMOS GENERALES														
	Transporte de Carga	Terrestre	Marítimo	Aéreo	Casco	Marítimo	Aéreo	Automóvil	Ramos Técnicos	TRC TRM	Equipo Electrónico	Caldera y Maquinaria	Rotura de Maquinaria	Equipo Pesado	Vidrios
BUPA PANAMÁ, S.A.	-	-	-	-	-	-	-	-	-	-	-	-	-	-	-
INTERAMERICANA DE FIANZAS Y SEGUROS, S.A.	-	-	-	-	13.303,21	-	13.303,21	-	14.708,18	14.708,18	-	-	-	-	-
LA REGIONAL DE SEGUROS, S.A	29.402,40	19.404,25	8.678,15	1.320,00	1.024.027,70	41.864,07	982.163,63	4.442.171,75	126.031,80	113.939,73	691,55	-	471,01	10.929,51	-
<b>SUB-TOTAL</b>	<b>29.402,40</b>	<b>19.404,25</b>	<b>8.678,15</b>	<b>1.320,00</b>	<b>1.037.330,91</b>	<b>41.864,07</b>	<b>995.466,84</b>	<b>4.442.171,75</b>	<b>140.739,98</b>	<b>128.647,91</b>	<b>691,55</b>	<b>-</b>	<b>471,01</b>	<b>10.929,51</b>	<b>-</b>
<b>TOTAL</b>	<b>\$21.030.378,43</b>	<b>\$13.715.980,62</b>	<b>\$7.242.293,50</b>	<b>\$72.104,31</b>	<b>\$33.815.991,06</b>	<b>\$14.432.992,53</b>	<b>\$19.382.998,53</b>	<b>\$262.431.970,54</b>	<b>\$18.958.443,68</b>	<b>\$12.614.312,72</b>	<b>\$1.868.495,13</b>	<b>\$20.470,44</b>	<b>\$851.043,67</b>	<b>\$3.600.792,95</b>	<b>\$3.328,77</b>



**SUPERINTENDENCIA DE SEGUROS Y REASEGUROS DE PANAMA**

**PRIMAS SUSCRITAS DE SEGURO DIRECTO RIESGO LOCAL**

**AL 31 DE DICIEMBRE DE 2020**

RAMOS DE SEGUROS	RAMOS GENERALES									
	Riesgos Diversos	Responsabilidad Civil	Robo	Fidelidad y DDD	BBB	Otros	Titulos de Propiedad	Fianzas	Oferta y Cumplimiento	Otras
ACERTA SEGUROS	1.324.818,34	920.494,18	57.803,60	238.851,61	-	107.668,95	-	6.635.932,07	3.919.300,28	2.716.631,79
ALIADO SEGUROS	6.053.655,07	1.197.973,52	8.639,36	869,60	-	4.846.172,59	-	2.124.831,83	1.581.150,33	543.681,50
ASEGURADORA ANCON, S.A	1.535.651,58	1.037.732,26	79.512,16	-	-	418.407,16	-	724.517,57	197.487,12	527.030,45
ASEGURADORA GLOBAL, S.A	3.005.868,83	-	-	-	-	3.005.868,83	-	524.088,68	430.239,85	93.848,83
ASSA COMPAÑÍA DE SEGUROS, S.A	39.774.319,57	14.588.094,59	1.179.182,14	12.393.956,61	2.332.217,85	9.280.868,38	-	25.087.477,29	21.035.289,02	4.052.188,27
BANESCO SEGUROS, S.A.	1.131.210,38	762.731,18	24.381,54	268.759,56	-	75.338,10	-	785.590,40	-	785.590,40
CHUBB SEGUROS PANAMA, S.A.	1.842.497,49	1.842.497,49	-	-	-	-	-	395.855,25	-	395.855,25
COMPAÑÍA INTERNACIONAL DE SEGUROS, S.A	13.901.577,55	6.926.499,85	510.859,27	283.157,82	-	6.181.060,61	-	24.485.770,36	559.745,64	23.926.024,72
GENERAL DE SEGUROS, S.A.	14.455.529,78	469.894,86	7.288,56	53.361,05	551.860,30	13.373.125,01	-	339.676,20	339.676,20	-
MAPFRE PANAMÁ, S.A	18.929.532,51	3.841.092,43	191.152,12	272.375,38	355.399,82	14.269.512,76	-	35.368.467,82	395.002,01	34.973.465,81
MERCANTIL PANAMÁ SEGUROS, S.A	2.396.264,58	192.023,30	-	-	-	2.204.241,28	-	198.890,06	-	198.890,06
MULTIBANK SEGUROS, S.A	1.722.552,90	146.266,35	18.036,44	5.186,66	299.385,78	1.253.677,67	-	208.265,93	167.497,46	40.768,47
NACIONAL DE SEGUROS DE PANAMÁ Y CENTROAMÉRICA	1.498.721,65	463.377,07	84.628,07	40.651,46	79.629,62	830.435,43	-	12.071.838,97	12.071.838,97	-
ÓPTIMA COMPAÑÍA DE SEGUROS, S.A.	3.234.391,69	1.733.403,63	253.413,77	575,08	510.441,73	736.557,48	-	1.793.690,98	603.561,79	1.190.129,19
PAN AMERICAN LIFE INSURANCE DE PANAMÁ, S.A	-	-	-	-	-	-	-	-	-	-
SAGICOR PANAMÁ, S.A	-	-	-	-	-	-	-	-	-	-
SEGUROS FEDPA, S.A	403.861,49	93.668,68	26.428,31	283.764,50	-	-	-	419.610,41	19.112,72	400.497,69
SEGUROS SURAMERICANA, S.A	9.539.591,46	2.632.149,45	353.886,90	72.954,95	-	6.480.600,16	-	5.859.340,01	-	5.859.340,01
VIVIR COMPAÑÍA DE SEGUROS, SA.	-	-	-	-	-	-	-	-	-	-
WORLDWIDE MEDICAL ASSURANCE, LTD	-	-	-	-	-	-	-	-	-	-
<b>SUB-TOTAL</b>	<b>\$120.750.044,87</b>	<b>\$36.847.898,84</b>	<b>\$2.795.212,24</b>	<b>\$13.914.464,28</b>	<b>\$4.128.935,10</b>	<b>\$63.063.534,41</b>	<b>\$0,00</b>	<b>\$117.023.843,83</b>	<b>\$41.319.901,39</b>	<b>\$75.703.942,44</b>



**SUPERINTENDENCIA DE SEGUROS Y REASEGUROS DE PANAMA**

**PRIMAS SUSCRITAS DE SEGURO DIRECTO RIESGO LOCAL**

**AL 31 DE DICIEMBRE DE 2020**

RAMOS DE SEGUROS	RAMOS GENERALES									
	Riesgos Diversos	Responsabilidad Civil	Robo	Fidelidad y DDD	BBB	Otros	Titulos de Propiedad	Fianzas	Oferta y Cumplimiento	Otras
BUPA PANAMÁ, S.A.	-	-	-	-	-	-	-	-	-	-
INTERAMERICANA DE FIANZAS Y SEGUROS, S.A.	205.859,06	111.445,50	-	-	-	94.413,56	-	1.149.872,66	362.822,53	787.050,13
LA REGIONAL DE SEGUROS, S.A	174.610,87	144.094,43	8.738,76	8.457,02	-	13.320,66	-	689.023,01	532.346,58	156.676,43
<b>SUB-TOTAL</b>	<b>380.469,93</b>	<b>255.539,93</b>	<b>8.738,76</b>	<b>8.457,02</b>	<b>-</b>	<b>107.734,22</b>	<b>-</b>	<b>1.838.895,67</b>	<b>895.169,11</b>	<b>943.726,56</b>
<b>TOTAL</b>	<b>\$121.130.514,80</b>	<b>\$37.103.438,77</b>	<b>\$2.803.951,00</b>	<b>\$13.922.921,30</b>	<b>\$4.128.935,10</b>	<b>\$63.171.268,63</b>	<b>\$0,00</b>	<b>\$118.862.739,50</b>	<b>\$42.215.070,50</b>	<b>\$76.647.669,00</b>



**SUPERINTENDENCIA DE SEGUROS Y REASEGUROS DE PANAMA**  
**SINIESTROS PAGADOS DE SEGURO DIRECTO RIESGO LOCAL**  
**AL 31 DE DICIEMBRE DE 2020**

RAMOS DE SEGUROS	GRAN TOTAL	RAMOS VIDA											
		TOTAL VIDA	Vida Individual	Primer año	Renovación	Accidentes Personales	Individual	Grupo	Invalidez	Salud	Individual	Grupo	Colectivos de Vida
ACERTA SEGUROS	10.142.378,27	2.779.170,55	373.448,18	4.012,50	369.435,68	12.904,01	945,57	11.958,44	-	2.197.866,12	505.716,58	1.692.149,54	194.952,24
ALIADO SEGUROS	2.458.869,93	468.155,05	-	-	-	35.101,28	3.402,45	31.698,83	-	-	-	-	433.053,77
ASEGURADORA ANCON, S.A	24.468.419,25	8.591.989,19	209.945,50	-	209.945,50	101.434,48	39.939,04	61.495,44	-	6.935.780,82	5.609.490,38	1.326.290,44	1.344.828,39
ASEGURADORA GLOBAL, S.A	10.882.150,76	7.096.343,83	4.214,00	4.214,00	-	5.214,00	5.214,00	-	-	-	-	-	7.086.915,83
ASSA COMPAÑÍA DE SEGUROS, S.A	124.441.801,34	61.616.771,13	8.877.072,91	6.212.525,27	2.664.547,64	583.824,08	36.697,94	547.126,14	-	37.384.365,55	17.227.854,20	20.156.511,35	14.771.508,59
BANESCO SEGUROS, S.A.	5.587.484,24	1.545.331,71	741.331,94	741.331,94	-	694,15	694,15	-	-	-	-	-	803.305,62
CHUBB SEGUROS PANAMA, S.A.	995.276,63	270.357,07	-	-	-	149.190,26	-	149.190,26	-	-	-	-	121.166,81
COMPAÑÍA INTERNACIONAL DE SEGUROS, S.A	88.459.248,35	50.638.518,37	7.741.491,99	8.455,00	7.733.036,99	785.667,99	38.067,80	747.600,19	-	28.003.707,99	20.146.306,17	7.857.401,82	14.107.650,40
GENERAL DE SEGUROS, S.A.	10.544.217,70	7.659.467,44	-	-	-	-	-	-	-	-	-	-	7.659.467,44
MAPFRE PANAMÁ, S.A	138.305.575,39	74.097.778,76	9.770.785,72	278.382,71	9.492.403,01	411.345,86	175.754,63	235.591,23	-	49.941.999,58	16.852.660,00	33.089.339,58	13.973.647,60
MERCANTIL PANAMÁ SEGUROS, S.A	2.182.266,10	287.069,27	-	-	-	-	-	-	-	287.069,27	287.069,27	-	-
MULTIBANK SEGUROS, S.A	5.173.301,19	2.378.357,66	-	-	-	-	-	-	-	-	-	-	2.378.357,66
NACIONAL DE SEGUROS DE PANAMÁ Y CENTROAMÉRICA	4.825.346,42	384.680,31	43.000,00	-	43.000,00	2.867,99	867,99	2.000,00	-	-	-	-	338.812,32
ÓPTIMA COMPAÑÍA DE SEGUROS, S.A.	7.336.378,86	1.827.329,86	291.930,13	-	291.930,13	44.221,33	1.399,52	42.821,81	-	-	-	-	1.491.178,40
PAN AMERICAN LIFE INSURANCE DE PANAMÁ, S.A	71.778.893,91	71.778.893,91	17.380.811,72	-	17.380.811,72	260.719,89	144.989,89	115.730,00	-	49.185.887,38	10.481.499,11	38.704.388,27	4.951.474,92
SAGICOR PANAMÁ, S.A	1.514.928,55	1.514.928,55	52.889,93	-	52.889,93	88,00	-	88,00	-	1.376.680,91	821.802,06	554.878,85	85.269,71
SEGUROS FEDPA, S.A	14.321.151,39	2.267.188,60	-	-	-	269.908,86	269.908,86	-	-	-	-	-	1.997.279,74
SEGUROS SURAMERICANA, S.A	47.456.447,47	13.156.649,91	6.617.586,58	360.756,20	6.256.830,38	610.849,70	610.849,70	-	-	-	-	-	5.928.213,63
VIVIR COMPAÑÍA DE SEGUROS, SA.	6.520.286,27	6.520.286,27	-	-	-	-	-	-	-	6.421.934,86	5.442.120,04	979.814,82	98.351,41
WORLDWIDE MEDICAL ASSURANCE, LTD	18.957.132,20	18.957.132,20	757.524,00	150.000,00	607.524,00	1.757,71	-	1.757,71	-	18.055.934,64	11.921.366,61	6.134.568,03	141.915,85
<b>SUB-TOTAL</b>	<b>\$596.351.554,22</b>	<b>\$333.836.399,64</b>	<b>\$52.862.032,60</b>	<b>\$7.759.677,62</b>	<b>\$45.102.354,98</b>	<b>\$3.275.789,59</b>	<b>\$1.328.731,54</b>	<b>\$1.947.058,05</b>	<b>\$0,00</b>	<b>\$199.791.227,12</b>	<b>\$89.295.884,42</b>	<b>\$110.495.342,70</b>	<b>\$77.907.350,33</b>



**SUPERINTENDENCIA DE SEGUROS Y REASEGUROS DE PANAMA**  
**SINIESTROS PAGADOS DE SEGURO DIRECTO RIESGO LOCAL**  
**AL 31 DE DICIEMBRE DE 2020**

RAMOS DE SEGUROS	GRAN TOTAL	RAMOS VIDA											
		TOTAL VIDA	Vida Individual	Primer año	Renovación	Accidentes Personales	Individual	Grupo	Invalidez	Salud	Individual	Grupo	Colectivos de Vida
BUPA PANAMÁ, S.A.	2.547.180,31	2.547.180,31	-	-	-	-	-	-	-	2.547.180,31	1.755.370,32	791.809,99	-
INTERAMERICANA DE FIANZAS Y SEGUROS, S.A.	-	-	-	-	-	-	-	-	-	-	-	-	-
LA REGIONAL DE SEGUROS, S.A	4.750.775,45	317.215,88	8.290,75	8.290,75	-	111.382,61	6.983,62	104.398,99	-	47.232,29	47.232,29	-	150.310,23
<b>SUB-TOTAL</b>	<b>7.297.955,76</b>	<b>2.864.396,19</b>	<b>8.290,75</b>	<b>8.290,75</b>	<b>-</b>	<b>111.382,61</b>	<b>6.983,62</b>	<b>104.398,99</b>	<b>-</b>	<b>2.594.412,60</b>	<b>1.802.602,61</b>	<b>791.809,99</b>	<b>150.310,23</b>
<b>TOTAL</b>	<b>\$603.649.509,98</b>	<b>\$336.700.795,83</b>	<b>\$52.870.323,35</b>	<b>\$7.767.968,37</b>	<b>\$45.102.354,98</b>	<b>\$3.387.172,20</b>	<b>\$1.335.715,16</b>	<b>\$2.051.457,04</b>	<b>\$0,00</b>	<b>\$202.385.639,72</b>	<b>\$91.098.487,03</b>	<b>\$111.287.152,69</b>	<b>\$78.057.660,56</b>



**SUPERINTENDENCIA DE SEGUROS Y REASEGUROS DE PANAMA**  
**SINIESTROS PAGADOS DE SEGURO DIRECTO RIESGO LOCAL**  
**AL 31 DE DICIEMBRE DE 2020**

RAMOS DE SEGUROS	RAMOS GENERALES											
	TOTAL GENERALES	Incendio y Líneas Aliadas	Residencial	Comercial	Industrial	Vida Industrial	Anualidades	Rentas Vitalicias	Pérdida de Ingresos	Multirisgo	Residencial	Comercial e Industrial
ACERTA SEGUROS	7.363.207,72	211.239,24	24.717,25	186.521,99	-	-	-	-	-	59.608,89	12.181,34	47.427,55
ALIADO SEGUROS	1.990.714,88	291.711,41	90.174,84	58.141,04	143.395,53	-	-	-	-	11.311,97	984,75	10.327,22
ASEGURADORA ANCON, S.A	15.876.430,06	490.983,42	152.608,71	252.580,01	85.794,70	-	-	-	-	145.003,28	12.228,39	132.774,89
ASEGURADORA GLOBAL, S.A	3.785.806,93	26.970,27	26.970,27	-	-	-	-	-	-	-	-	-
ASSA COMPAÑÍA DE SEGUROS, S.A	62.825.030,21	13.776.302,52	2.660.950,16	11.115.352,36	-	-	-	-	-	897.577,34	513.341,83	384.235,51
BANESCO SEGUROS, S.A.	4.042.152,53	102.276,17	-	102.276,17	-	-	-	-	-	150.189,02	14.924,63	135.264,39
CHUBB SEGUROS PANAMA, S.A.	724.919,56	614.639,24	-	614.639,24	-	-	-	-	-	11.457,15	-	11.457,15
COMPAÑÍA INTERNACIONAL DE SEGUROS, S.A	37.820.729,98	7.817.057,56	7.817.057,56	-	-	-	-	-	-	82.689,50	82.689,50	-
GENERAL DE SEGUROS, S.A.	2.884.750,26	252.351,42	252.351,42	-	-	-	-	-	-	4.949,52	914,36	4.035,16
MAPFRE PANAMÁ, S.A	64.207.796,63	771.913,37	-	771.913,37	-	-	-	-	-	-	-	-
MERCANTIL PANAMÁ SEGUROS, S.A	1.895.196,83	-	-	-	-	-	-	-	-	475.489,96	450.000,00	25.489,96
MULTIBANK SEGUROS, S.A	2.794.943,53	58.214,68	29.096,23	29.118,45	-	-	-	-	-	843,25	522,25	321,00
NACIONAL DE SEGUROS DE PANAMÁ Y CENTROAMÉRICA	4.440.666,11	467.897,86	310.132,92	157.764,94	-	-	-	-	-	-	-	-
ÓPTIMA COMPAÑÍA DE SEGUROS, S.A.	5.509.049,00	1.731.043,15	-	1.731.043,15	-	-	-	-	-	187.746,43	115.644,35	72.102,08
PAN AMERICAN LIFE INSURANCE DE PANAMÁ, S.A	-	-	-	-	-	-	-	-	-	-	-	-
SAGICOR PANAMÁ, S.A	-	-	-	-	-	-	-	-	-	-	-	-
SEGUROS FEDPA, S.A	12.053.962,79	4.020,04	-	4.020,04	-	-	-	-	-	-	-	-
SEGUROS SURAMERICANA, S.A	34.299.797,56	2.426.933,96	2.402.819,84	24.114,12	-	-	-	-	-	-	-	-
VIVIR COMPAÑÍA DE SEGUROS, SA.	-	-	-	-	-	-	-	-	-	-	-	-
WORLDWIDE MEDICAL ASSURANCE, LTD	-	-	-	-	-	-	-	-	-	-	-	-
<b>SUB-TOTAL</b>	<b>\$262.515.154,58</b>	<b>\$29.043.554,31</b>	<b>\$13.766.879,20</b>	<b>\$15.047.484,88</b>	<b>\$229.190,23</b>	<b>\$0,00</b>	<b>\$0,00</b>	<b>\$0,00</b>	<b>\$0,00</b>	<b>\$2.026.866,31</b>	<b>\$1.203.431,40</b>	<b>\$823.434,91</b>



**SUPERINTENDENCIA DE SEGUROS Y REASEGUROS DE PANAMA**  
**SINIESTROS PAGADOS DE SEGURO DIRECTO RIESGO LOCAL**  
**AL 31 DE DICIEMBRE DE 2020**

RAMOS DE SEGUROS	RAMOS GENERALES											
	TOTAL GENERALES	Incendio y Líneas Aliadas	Residencial	Comercial	Industrial	Vida Industrial	Anualidades	Rentas Vitalicias	Pérdida de Ingresos	Multiriesgo	Residencial	Comercial e Industrial
BUPA PANAMÁ, S.A.	-	-	-	-	-	-	-	-	-	-	-	-
INTERAMERICANA DE FIANZAS Y SEGUROS, S.A.	-	-	-	-	-	-	-	-	-	-	-	-
LA REGIONAL DE SEGUROS, S.A	4.433.559,57	6.909,39	6.909,39	-	-	-	-	-	-	84.438,15	26.220,40	58.217,75
<b>SUB-TOTAL</b>	<b>4.433.559,57</b>	<b>6.909,39</b>	<b>6.909,39</b>	<b>-</b>	<b>-</b>	<b>-</b>	<b>-</b>	<b>-</b>	<b>-</b>	<b>84.438,15</b>	<b>26.220,40</b>	<b>58.217,75</b>
<b>TOTAL</b>	<b>\$266.948.714,15</b>	<b>\$29.050.463,70</b>	<b>\$13.773.788,59</b>	<b>\$15.047.484,88</b>	<b>\$229.190,23</b>	<b>\$0,00</b>	<b>\$0,00</b>	<b>\$0,00</b>	<b>\$0,00</b>	<b>\$2.111.304,46</b>	<b>\$1.229.651,80</b>	<b>\$881.652,66</b>





**SUPERINTENDENCIA DE SEGUROS Y REASEGUROS DE PANAMA**  
**SINIESTROS PAGADOS DE SEGURO DIRECTO RIESGO LOCAL**  
**AL 31 DE DICIEMBRE DE 2020**

RAMOS DE SEGUROS	RAMOS GENERALES														
	Transporte de Carga	Terrestre	Marítimo	Aéreo	Casco	Marítimo	Aéreo	Automóvil	Ramos Técnicos	TRC TRM	Equipo Electrónico	Caldera y Maquinaria	Rotura de Maquinaria	Equipo Pesado	Vidrios
ACERTA SEGUROS	43.891,12	6.670,31	-	37.220,81	3.601.458,14	3.601.458,14	-	2.917.160,62	101.562,32	44.564,53	2.939,63	-	604,76	53.453,40	-
ALIADO SEGUROS	473.277,73	473.277,73	-	-	104.122,84	24.122,84	80.000,00	690.818,50	109.297,78	54.493,59	1.165,45	-	33.155,74	20.483,00	-
ASEGURADORA ANCON, S.A	163.490,39	163.490,39	-	-	8.063,35	8.063,35	-	12.231.462,35	34.345,48	50,00	15.773,98	-	8.722,90	9.798,60	-
ASEGURADORA GLOBAL, S.A	-	-	-	-	-	-	-	3.416.913,34	-	-	-	-	-	-	-
ASSA COMPAÑÍA DE SEGUROS, S.A	2.118.882,20	283.922,89	1.769.111,76	65.847,55	1.513.482,47	1.468.588,32	44.894,15	27.737.065,90	789.012,39	408.316,71	380.695,68	-	-	-	-
BANESCO SEGUROS, S.A.	13.480,08	13.480,08	-	-	3.644,94	3.644,94	-	1.773.508,06	72.377,89	18.088,02	12.269,04	-	4.320,08	37.700,75	-
CHUBB SEGUROS PANAMA, S.A.	25.733,25	-	25.733,25	-	-	-	-	-	8.564,33	8.564,33	-	-	-	-	-
COMPAÑÍA INTERNACIONAL DE SEGUROS, S.A	291.435,59	291.435,59	-	-	1.211.731,20	1.028.211,35	183.519,85	18.067.978,29	193.707,98	102.015,65	5.589,35	-	60.193,87	25.909,11	-
GENERAL DE SEGUROS, S.A.	36.232,57	36.232,57	-	-	-	-	-	1.786.683,23	25.972,77	-	24.419,91	-	1.552,86	-	-
MAPFRE PANAMÁ, S.A	477.193,21	477.193,21	-	-	854.865,02	187.368,39	667.496,63	22.738.387,50	785.578,90	377.368,96	30.729,29	-	210.297,18	167.183,47	-
MERCANTIL PANAMÁ SEGUROS, S.A	-	-	-	-	-	-	-	95.548,01	-	-	-	-	-	-	-
MULTIBANK SEGUROS, S.A	-	-	-	-	537.404,36	370.316,86	167.087,50	1.407.919,97	738.215,66	737.948,16	-	-	-	267,50	-
NACIONAL DE SEGUROS DE PANAMÁ Y CENTROAMÉRICA	175.307,43	-	175.307,43	-	17.783,89	17.763,75	20,14	145.700,22	4.225,60	-	-	-	4.225,60	-	-
ÓPTIMA COMPAÑÍA DE SEGUROS, S.A.	99.118,41	49.727,90	49.390,51	-	414.877,75	414.877,75	-	2.068.213,17	282.576,87	2.420,59	130.219,99	-	-	149.936,29	-
PAN AMERICAN LIFE INSURANCE DE PANAMÁ, S.A	-	-	-	-	-	-	-	-	-	-	-	-	-	-	-
SAGICOR PANAMÁ, S.A	-	-	-	-	-	-	-	-	-	-	-	-	-	-	-
SEGUROS FEDPA, S.A	21.204,98	21.204,98	-	-	5.425,55	5.425,55	-	11.934.911,05	15.231,84	-	-	-	-	15.231,84	-
SEGUROS SURAMERICANA, S.A	344.616,40	344.616,40	-	-	-	-	-	26.225.948,95	1.917.737,07	1.322.472,97	95.207,53	-	-	500.056,57	-
VIVIR COMPAÑÍA DE SEGUROS, SA.	-	-	-	-	-	-	-	-	-	-	-	-	-	-	-
WORLDWIDE MEDICAL ASSURANCE, LTD	-	-	-	-	-	-	-	-	-	-	-	-	-	-	-
<b>SUB-TOTAL</b>	<b>\$4.283.863,36</b>	<b>\$2.161.252,05</b>	<b>\$2.019.542,95</b>	<b>#####</b>	<b>\$8.272.859,51</b>	<b>\$7.129.841,24</b>	<b>\$1.143.018,27</b>	<b>\$133.238.219,16</b>	<b>\$5.078.406,88</b>	<b>\$3.076.303,51</b>	<b>\$699.009,85</b>	<b>\$0,00</b>	<b>\$323.072,99</b>	<b>\$980.020,53</b>	<b>\$0,00</b>



**SUPERINTENDENCIA DE SEGUROS Y REASEGUROS DE PANAMA**  
**SINIESTROS PAGADOS DE SEGURO DIRECTO RIESGO LOCAL**  
**AL 31 DE DICIEMBRE DE 2020**

RAMOS DE SEGUROS	RAMOS GENERALES														
	Transporte de Carga	Terrestre	Marítimo	Aéreo	Casco	Marítimo	Aéreo	Automóvil	Ramos Técnicos	TRC TRM	Equipo Electrónico	Caldera y Maquinaria	Rotura de Maquinaria	Equipo Pesado	Vidrios
BUPA PANAMÁ, S.A.	-	-	-	-	-	-	-	-	-	-	-	-	-	-	-
INTERAMERICANA DE FIANZAS Y SEGUROS, S.A.	-	-	-	-	-	-	-	-	-	-	-	-	-	-	-
LA REGIONAL DE SEGUROS, S.A	4.683,14	4.683,14	-	-	36.336,92	25.166,54	11.170,38	4.261.171,72	14.367,42	7.360,00	-	-	7.007,42	-	-
<b>SUB-TOTAL</b>	<b>4.683,14</b>	<b>4.683,14</b>	<b>-</b>	<b>-</b>	<b>36.336,92</b>	<b>25.166,54</b>	<b>11.170,38</b>	<b>4.261.171,72</b>	<b>14.367,42</b>	<b>7.360,00</b>	<b>-</b>	<b>-</b>	<b>7.007,42</b>	<b>-</b>	<b>-</b>
<b>TOTAL</b>	<b>\$4.288.546,50</b>	<b>\$2.165.935,19</b>	<b>\$2.019.542,95</b>	<b>#####</b>	<b>\$8.309.196,43</b>	<b>\$7.155.007,78</b>	<b>\$1.154.188,65</b>	<b>\$137.499.390,88</b>	<b>\$5.092.774,30</b>	<b>\$3.083.663,51</b>	<b>\$699.009,85</b>	<b>\$0,00</b>	<b>\$330.080,41</b>	<b>\$980.020,53</b>	<b>\$0,00</b>



**SUPERINTENDENCIA DE SEGUROS Y REASEGUROS DE PANAMA**  
**SINIESTROS PAGADOS DE SEGURO DIRECTO RIESGO LOCAL**  
**AL 31 DE DICIEMBRE DE 2020**

RAMOS DE SEGUROS	RAMOS GENERALES									
	Riesgos Diversos	Responsabilidad Civil	Robo	Fidelidad y DDD	BBB	Otros	Titulos de Propiedad	Fianzas	Oferta y Cumplimiento	Otras
ACERTA SEGUROS	226.265,09	171.288,95	178,10	26.929,37	-	27.868,67	-	202.022,30	107.921,69	94.100,61
ALIADO SEGUROS	245.232,81	167.744,66	25,57	-	-	77.462,58	-	64.941,84	64.941,84	-
ASEGURADORA ANCON, S.A	518.110,17	90.656,76	19.021,73	-	-	408.431,68	-	2.284.971,62	3.032,15	2.281.939,47
ASEGURADORA GLOBAL, S.A	86.955,06	-	-	-	-	86.955,06	-	254.968,26	254.968,26	-
ASSA COMPAÑÍA DE SEGUROS, S.A	4.094.935,04	1.905.556,31	193.397,47	1.070.945,60	547.411,55	377.624,11	-	11.897.772,35	7.915.683,74	3.982.088,61
BANESCO SEGUROS, S.A.	1.220.383,14	996.246,97	8.962,53	159.648,00	-	55.525,64	-	706.293,23	-	706.293,23
CHUBB SEGUROS PANAMA, S.A.	64.525,59	64.525,59	-	-	-	-	-	-	-	-
COMPAÑÍA INTERNACIONAL DE SEGUROS, S.A	2.108.402,88	968.133,89	140.599,24	127.270,73	-	872.399,02	-	8.047.726,98	(115.103,01)	8.162.829,99
GENERAL DE SEGUROS, S.A.	706.985,75	45.384,33	22.778,47	-	-	638.822,95	-	71.575,00	-	71.575,00
MAPFRE PANAMÁ, S.A	3.812.227,71	544.577,92	54.993,31	94.579,04	442.878,00	2.675.199,44	-	34.767.630,92	-	34.767.630,92
MERCANTIL PANAMÁ SEGUROS, S.A	1.324.158,86	40.251,39	-	-	-	1.283.907,47	-	-	-	-
MULTIBANK SEGUROS, S.A	50.791,77	4.634,56	9.093,02	128,45	-	36.935,74	-	1.553,84	1.553,84	-
NACIONAL DE SEGUROS DE PANAMÁ Y CENTROAMÉRICA	184.028,30	23.100,32	4.570,60	106.462,52	40.000,00	9.894,86	-	3.445.722,81	3.445.722,81	-
ÓPTIMA COMPAÑÍA DE SEGUROS, S.A.	467.439,63	66.109,38	54.816,87	13.800,48	-	332.712,90	-	258.033,59	47.831,99	210.201,60
PAN AMERICAN LIFE INSURANCE DE PANAMÁ, S.A	-	-	-	-	-	-	-	-	-	-
SAGICOR PANAMÁ, S.A	-	-	-	-	-	-	-	-	-	-
SEGUROS FEDPA, S.A	45.742,12	1.013,50	44.728,62	-	-	-	-	27.427,21	27.427,21	-
SEGUROS SURAMERICANA, S.A	1.591.786,22	687.183,98	274.266,42	57.381,99	-	572.953,83	-	1.792.774,96	-	1.792.774,96
VIVIR COMPAÑÍA DE SEGUROS, SA.	-	-	-	-	-	-	-	-	-	-
WORLDWIDE MEDICAL ASSURANCE, LTD	-	-	-	-	-	-	-	-	-	-
<b>SUB-TOTAL</b>	<b>\$16.747.970,14</b>	<b>\$5.776.408,51</b>	<b>\$827.431,95</b>	<b>\$1.657.146,18</b>	<b>\$1.030.289,55</b>	<b>\$7.456.693,95</b>	<b>\$0,00</b>	<b>\$63.823.414,91</b>	<b>\$11.753.980,52</b>	<b>\$52.069.434,39</b>



**SUPERINTENDENCIA DE SEGUROS Y REASEGUROS DE PANAMA**  
**SINIESTROS PAGADOS DE SEGURO DIRECTO RIESGO LOCAL**  
**AL 31 DE DICIEMBRE DE 2020**

RAMOS DE SEGUROS	RAMOS GENERALES									
	Riesgos Diversos	Responsabilidad Civil	Robo	Fidelidad y DDD	BBB	Otros	Titulos de Propiedad	Fianzas	Oferta y Cumplimiento	Otras
BUPA PANAMÁ, S.A.	-	-	-	-	-	-	-	-	-	-
INTERAMERICANA DE FIANZAS Y SEGUROS, S.A.	-	-	-	-	-	-	-	-	-	-
LA REGIONAL DE SEGUROS, S.A	3.550,79	1.169,60	329,56	-	-	2.051,63	-	22.102,04	22.102,04	-
<b>SUB-TOTAL</b>	<b>3.550,79</b>	<b>1.169,60</b>	<b>329,56</b>	<b>-</b>	<b>-</b>	<b>2.051,63</b>	<b>-</b>	<b>22.102,04</b>	<b>22.102,04</b>	<b>-</b>
<b>TOTAL</b>	<b>\$16.751.520,93</b>	<b>\$5.777.578,11</b>	<b>\$827.761,51</b>	<b>\$1.657.146,18</b>	<b>\$1.030.289,55</b>	<b>\$7.458.745,58</b>	<b>\$0,00</b>	<b>\$63.845.516,95</b>	<b>\$11.776.082,56</b>	<b>\$52.069.434,39</b>



**SUPERINTENDENCIA DE SEGUROS Y REASEGUROS DE PANAMA**  
**SINIESTROS PAGADOS DE SEGURO DIRECTO RIESGO LOCAL POR PRIMA DEVENGADA**  
**AL 31 DE DICIEMBRE DE 2020**

RAMOS DE SEGUROS	GRAN TOTAL	RAMOS VIDA											
		TOTAL VIDA	Vida Individual	Primer año	Renovación	Accidentes Personales	Individual	Grupo	Invalidez	Salud	Individual	Grupo	Colectivos de Vida
ACERTA SEGUROS	0,45	0,58	0,41	0,15	0,41	64,00	0,09	0,09	-	0,62	0,76	0,59	0,95
ALIADO SEGUROS	0,13	0,24	-	-	-	824,00	0,18	0,26	-	-	-	-	0,24
ASEGURADORA ANCON, S.A	0,52	0,52	0,24	-	0,27	0,30	0,29	0,30	-	0,55	0,54	0,60	0,51
ASEGURADORA GLOBAL, S.A	0,34	0,41	0,01	0,01	-	(0,03)	(0,03)	-	-	-	-	-	0,41
ASSA COMPAÑÍA DE SEGUROS, S.A	0,32	0,35	0,18	1,41	0,06	0,19	0,05	0,23	-	0,59	0,55	0,64	0,25
BANESCO SEGUROS, S.A.	0,27	0,14	0,63	1,70	-	0,01	0,01	-	-	-	-	-	0,08
CHUBB SEGUROS PANAMA, S.A.	0,11	0,17	-	-	-	0,10	-	0,10	-	-	-	-	11,05
COMPAÑÍA INTERNACIONAL DE SEGUROS, S.A	0,40	0,46	0,25	0,00	0,28	0,26	0,08	0,29	-	0,61	0,58	0,70	0,45
GENERAL DE SEGUROS, S.A.	0,20	0,27	-	-	-	-	-	-	-	-	-	-	0,27
MAPFRE PANAMÁ, S.A	0,57	0,61	0,42	0,12	0,46	0,74	1,30	0,56	-	0,69	0,59	0,75	0,55
MERCANTIL PANAMÁ SEGUROS, S.A	0,53	0,31	-	-	-	-	-	-	-	0,56	0,56	-	-
MULTIBANK SEGUROS, S.A	0,28	0,28	-	-	-	-	-	-	-	-	-	-	0,31
NACIONAL DE SEGUROS DE PANAMÁ Y CENTROAMÉRICA	0,29	0,30	0,17	-	0,19	0,02	0,01	0,07	-	-	-	-	0,37
ÓPTIMA COMPAÑÍA DE SEGUROS, S.A.	0,38	0,38	1,29	-	2,00	0,11	0,02	0,13	-	-	-	-	0,36
PAN AMERICAN LIFE INSURANCE DE PANAMÁ, S.A	0,55	0,55	0,58	-	0,68	0,12	0,10	0,14	-	0,59	0,44	0,64	0,32
SAGICOR PANAMÁ, S.A	0,40	0,40	0,08	-	0,10	0,00	-	0,00	-	0,55	0,43	0,90	0,17
SEGUROS FEDPA, S.A	0,43	0,38	-	-	-	0,15	0,19	-	-	-	-	-	0,50
SEGUROS SURAMERICANA, S.A	0,33	0,28	0,37	0,18	0,40	0,20	0,21	-	-	-	-	-	0,23
VIVIR COMPAÑÍA DE SEGUROS, SA.	0,70	0,70	-	-	-	-	-	-	-	0,71	0,75	0,54	0,31
WORLDWIDE MEDICAL ASSURANCE, LTD	0,65	0,65	0,18	0,14	0,20	-	-	-	-	0,72	0,69	0,79	2,61
<b>SUB-TOTAL</b>	<b>0,41</b>	<b>0,46</b>	<b>0,33</b>	<b>0,42</b>	<b>0,32</b>	<b>0,19</b>	<b>0,17</b>	<b>0,21</b>	<b>-</b>	<b>0,62</b>	<b>0,57</b>	<b>0,68</b>	<b>0,33</b>



**SUPERINTENDENCIA DE SEGUROS Y REASEGUROS DE PANAMA**  
**SINIESTROS PAGADOS DE SEGURO DIRECTO RIESGO LOCAL POR PRIMA DEVENGADA**  
**AL 31 DE DICIEMBRE DE 2020**

RAMOS DE SEGUROS	GRAN TOTAL	RAMOS VIDA											
		TOTAL VIDA	Vida Individual	Primer año	Renovación	Accidentes Personales	Individual	Grupo	Invalidez	Salud	Individual	Grupo	Colectivos de Vida
BUPA PANAMÁ, S.A.	0,33	0,33	-	-	-	-	-	-	-	0,33	0,31	0,39	-
INTERAMERICANA DE SEGUROS, S.A.	-	-	-	-	-	-	-	-	-	-	-	-	-
LA REGIONAL DE SEGUROS, S.A	0,49	0,12	0,02	0,16	-	0,07	0,72	0,07	-	0,07	0,07	-	1,07
<b>SUB-TOTAL</b>	<b>0,39</b>	<b>0,28</b>	<b>0,02</b>	<b>0,16</b>	<b>-</b>	<b>0,07</b>	<b>0,72</b>	<b>0,07</b>	<b>-</b>	<b>0,31</b>	<b>0,29</b>	<b>0,39</b>	<b>1,07</b>
<b>TOTAL</b>	<b>0,41</b>	<b>0,45</b>	<b>0,33</b>	<b>0,42</b>	<b>0,32</b>	<b>0,18</b>	<b>0,17</b>	<b>0,19</b>	<b>-</b>	<b>0,62</b>	<b>0,56</b>	<b>0,68</b>	<b>0,33</b>



**SUPERINTENDENCIA DE SEGUROS Y REASEGUROS DE PANAMA**  
**SINIESTROS PAGADOS DE SEGURO DIRECTO RIESGO LOCAL POR PRIMA DEVENGADA**  
**AL 31 DE DICIEMBRE DE 2020**

RAMOS DE SEGUROS	RAMOS GENERALES											
	TOTAL GENERALES	Incendio y Líneas Aliadas	Residencial	Comercial	Industrial	Vida Industrial	Anualidades	Rentas Vitalicias	Pérdida de Ingresos	Multirisgo	Residencial	Comercial e Industrial
ACERTA SEGUROS	0,42	0,12	0,06	0,15	-	-	-	-	-	0,31	0,15	0,43
ALIADO SEGUROS	0,12	0,11	0,31	0,03	17,70	-	-	-	-	0,10	0,02	0,16
ASEGURADORA ANCON, S.A	0,52	0,11	0,13	0,10	0,09	-	-	-	-	0,35	0,11	0,44
ASEGURADORA GLOBAL, S.A	0,26	0,01	0,01	-	-	-	-	-	-	-	-	-
ASSA COMPAÑÍA DE SEGUROS, S.A	0,30	0,20	0,17	0,21	-	-	-	-	-	0,36	0,28	0,60
BANESCO SEGUROS, S.A.	0,42	0,07	-	0,07	-	-	-	-	-	0,12	0,09	0,13
CHUBB SEGUROS PANAMA, S.A.	0,10	0,27	-	0,27	-	-	-	-	-	0,03	-	0,03
COMPAÑÍA INTERNACIONAL DE SEGUROS, S.A	0,34	0,30	0,30	-	-	-	-	-	-	0,17	0,17	-
GENERAL DE SEGUROS, S.A.	0,12	0,05	0,05	-	-	-	-	-	-	0,06	0,02	0,09
MAPFRE PANAMÁ, S.A	0,53	0,07	-	0,07	-	-	-	-	-	-	-	-
MERCANTIL PANAMÁ SEGUROS, S.A	0,60	-	-	-	-	-	-	-	-	2,23	4,31	0,23
MULTIBANK SEGUROS, S.A	0,28	0,05	0,04	0,06	-	-	-	-	-	0,03	0,03	0,03
NACIONAL DE SEGUROS DE PANAMÁ Y CENTROAMÉRICA	0,29	0,22	0,40	0,11	-	-	-	-	-	-	-	-
ÓPTIMA COMPAÑÍA DE SEGUROS, S.A.	0,38	0,59	-	1,09	-	-	-	-	-	0,91	1,59	0,54
PAN AMERICAN LIFE INSURANCE DE PANAMÁ, S.A	-	-	-	-	-	-	-	-	-	-	-	-
SAGICOR PANAMÁ, S.A	-	-	-	-	-	-	-	-	-	-	-	-
SEGUROS FEDPA, S.A	0,44	0,01	-	-	-	-	-	-	-	-	-	-
SEGUROS SURAMERICANA, S.A	0,36	0,11	0,12	0,02	-	-	-	-	-	-	-	-
VIVIR COMPAÑÍA DE SEGUROS, SA.	-	-	-	-	-	-	-	-	-	-	-	-
WORLDWIDE MEDICAL ASSURANCE, LTD	-	-	-	-	-	-	-	-	-	-	-	-
<b>SUB-TOTAL</b>	<b>0,36</b>	<b>0,19</b>	<b>0,18</b>	<b>0,19</b>	<b>0,16</b>	<b>-</b>	<b>-</b>	<b>-</b>	<b>-</b>	<b>0,34</b>	<b>0,40</b>	<b>0,27</b>



**SUPERINTENDENCIA DE SEGUROS Y REASEGUROS DE PANAMA**  
**SINIESTROS PAGADOS DE SEGURO DIRECTO RIESGO LOCAL POR PRIMA DEVENGADA**  
**AL 31 DE DICIEMBRE DE 2020**

RAMOS DE SEGUROS	RAMOS GENERALES											
	TOTAL GENERALES	Incendio y Líneas Aliadas	Residencial	Comercial	Industrial	Vida Industrial	Anualidades	Rentas Vitalicias	Pérdida de Ingresos	Multiriesgo	Residencial	Comercial e Industrial
BUPA PANAMÁ, S.A.	-	-	-	-	-	-	-	-	-	-	-	-
INTERAMERICANA DE SEGUROS, S.A.	-	-	-	-	-	-	-	-	-	-	-	-
LA REGIONAL DE SEGUROS, S.A	0,64	0,03	0,06	-	-	-	-	-	-	0,51	0,37	0,61
<b>SUB-TOTAL</b>	<b>0,53</b>	<b>0,02</b>	<b>0,06</b>	-	-	-	-	-	-	<b>0,51</b>	<b>0,37</b>	<b>0,61</b>
<b>TOTAL</b>	<b>0,36</b>	<b>0,18</b>	<b>0,18</b>	<b>0,19</b>	<b>0,16</b>	-	-	-	-	<b>0,34</b>	<b>0,40</b>	<b>0,28</b>





**SUPERINTENDENCIA DE SEGUROS Y REASEGUROS DE PANAMA**  
**SINIESTROS PAGADOS DE SEGURO DIRECTO RIESGO LOCAL POR PRIMA DEVENGADA**  
**AL 31 DE DICIEMBRE DE 2020**

RAMOS DE SEGUROS	Transporte de Carga	RAMOS GENERALES													
		Terrestre	Marítimo	Aéreo	Casco	Marítimo	Aéreo	Automóvil	Ramos Técnicos	TRC TRM	Equipo Electrónico	Caldera y Maquinaria	Rotura de Maquinaria	Equipo Pesado	Vidrios
ACERTA SEGUROS	0,33	0,11	-	0,53	4,19	10,18	-	0,50	0,10	0,05	0,16	-	0,00	0,81	-
ALIADO SEGUROS	0,27	0,27	-	-	1,05	1,96	0,92	0,22	0,16	0,10	0,05	-	1,27	0,19	-
ASEGURADORA ANCON, S.A	0,24	0,24	-	-	0,01	0,01	-	0,58	0,04	0,00	0,29	-	0,15	0,06	-
ASEGURADORA GLOBAL, S.A	-	-	-	-	-	-	-	0,43	-	-	-	-	-	-	-
ASSA COMPAÑÍA DE SEGUROS, S.A	0,30	0,26	0,30	-	0,12	0,30	0,01	0,55	0,19	0,14	0,28	-	-	-	-
BANESCO SEGUROS, S.A.	0,06	0,06	-	-	0,02	0,02	-	0,46	0,10	0,05	0,42	-	0,06	0,14	-
CHUBB SEGUROS PANAMA, S.A.	0,07	-	0,07	-	-	-	-	-	0,00	0,00	-	-	-	-	-
COMPAÑÍA INTERNACIONAL DE SEGUROS, S.A	0,05	0,05	-	-	0,28	0,39	0,11	0,56	0,05	0,03	0,03	-	0,40	0,06	-
GENERAL DE SEGUROS, S.A.	0,28	1,89	-	-	-	-	-	0,55	0,02	-	0,18	-	0,04	-	-
MAPFRE PANAMÁ, S.A	0,16	0,16	-	-	0,09	0,09	0,10	0,54	0,31	0,44	(0,23)	-	4,14	0,10	-
MERCANTIL PANAMÁ SEGUROS, S.A	-	-	-	-	-	-	-	0,89	-	-	-	-	-	-	-
MULTIBANK SEGUROS, S.A	-	-	-	-	0,16	0,13	0,28	0,48	1,65	2,42	-	-	-	0,01	-
NACIONAL DE SEGUROS DE PANAMÁ Y CENTROAMÉRICA	0,24	-	0,26	-	0,11	0,18	0,00	0,24	(0,00)	-	-	-	0,06	-	-
ÓPTIMA COMPAÑÍA DE SEGUROS, S.A.	0,29	0,36	0,24	-	0,59	0,74	-	0,47	0,35	0,01	2,60	-	-	0,63	-
PAN AMERICAN LIFE INSURANCE DE PANAMÁ, S.A	-	-	-	-	-	-	-	-	-	-	-	-	-	-	-
SAGICOR PANAMÁ, S.A	-	-	-	-	-	-	-	-	-	-	-	-	-	-	-
SEGUROS FEDPA, S.A	0,17	0,17	-	-	0,57	0,57	-	0,46	0,33	-	-	-	-	0,56	-
SEGUROS SURAMERICANA, S.A	0,28	0,28	-	-	-	-	-	0,49	0,99	0,99	0,75	-	-	1,35	-
VIVIR COMPAÑÍA DE SEGUROS, SA.	-	-	-	-	-	-	-	-	-	-	-	-	-	-	-
WORLDWIDE MEDICAL ASSURANCE, LTD	-	-	-	-	-	-	-	-	-	-	-	-	-	-	-
<b>SUB-TOTAL</b>	<b>0,20</b>	<b>0,16</b>	<b>0,28</b>	<b>1,46</b>	<b>0,25</b>	<b>0,50</b>	<b>0,06</b>	<b>0,52</b>	<b>0,27</b>	<b>0,25</b>	<b>0,37</b>	<b>-</b>	<b>0,38</b>	<b>0,27</b>	<b>-</b>



**SUPERINTENDENCIA DE SEGUROS Y REASEGUROS DE PANAMA**  
**SINIESTROS PAGADOS DE SEGURO DIRECTO RIESGO LOCAL POR PRIMA DEVENGADA**  
**AL 31 DE DICIEMBRE DE 2020**

RAMOS DE SEGUROS	Transporte de Carga	RAMOS GENERALES													
		Terrestre	Marítimo	Aéreo	Casco	Marítimo	Aéreo	Automóvil	Ramos Técnicos	TRC TRM	Equipo Electrónico	Caldera y Maquinaria	Rotura de Maquinaria	Equipo Pesado	Vidrios
BUPA PANAMÁ, S.A.	-	-	-	-	-	-	-	-	-	-	-	-	-	-	-
INTERAMERICANA DE SEGUROS, S.A.	-	-	-	-	-	-	-	-	-	-	-	-	-	-	-
LA REGIONAL DE SEGUROS, S.A	0,16	0,24	-	-	0,04	0,60	0,01	0,96	0,11	0,06	-	-	14,88	-	-
<b>SUB-TOTAL</b>	<b>0,16</b>	<b>0,24</b>	-	-	<b>0,04</b>	<b>0,60</b>	<b>0,01</b>	<b>0,96</b>	<b>0,10</b>	<b>0,06</b>	-	-	<b>14,88</b>	-	-
<b>TOTAL</b>	<b>0,20</b>	<b>0,16</b>	<b>0,28</b>	<b>1,43</b>	<b>0,25</b>	<b>0,50</b>	<b>0,06</b>	<b>0,52</b>	<b>0,27</b>	<b>0,24</b>	<b>0,37</b>	-	<b>0,39</b>	<b>0,27</b>	-



**SUPERINTENDENCIA DE SEGUROS Y REASEGUROS DE PANAMA**  
**SINIESTROS PAGADOS DE SEGURO DIRECTO RIESGO LOCAL POR PRIMA DEVENGADA**  
**AL 31 DE DICIEMBRE DE 2020**

RAMOS DE SEGUROS	RAMOS GENERALES									
	Riesgos Diversos	Responsabilidad Civil	Robo	Fidelidad y DDD	BBB	Otros	Titulos de Propiedad	Fianzas	Oferta y Cumplimiento	Otras
ACERTA SEGUROS	0,17	0,19	0,00	0,11	-	0,26	-	0,03	0,03	0,03
ALIADO SEGUROS	0,04	0,14	0,00	-	-	0,02	-	0,03	0,04	-
ASEGURADORA ANCON, S.A	0,34	0,09	0,24	-	-	0,98	-	3,15	0,02	4,33
ASEGURADORA GLOBAL, S.A	0,03	-	-	-	-	0,03	-	0,49	0,59	-
ASSA COMPAÑÍA DE SEGUROS, S.A	0,10	0,13	0,16	0,09	0,23	0,04	-	0,47	0,38	0,98
BANESCO SEGUROS, S.A.	1,08	1,31	0,37	0,59	-	0,74	-	0,90	-	0,90
CHUBB SEGUROS PANAMA, S.A.	0,04	0,04	-	-	-	-	-	-	-	-
COMPAÑÍA INTERNACIONAL DE SEGUROS, S.A	0,15	0,14	0,28	0,45	-	0,14	-	0,33	(0,21)	0,34
GENERAL DE SEGUROS, S.A.	0,05	0,10	3,13	-	-	0,05	-	0,21	-	-
MAPFRE PANAMÁ, S.A	0,20	0,14	0,29	0,35	1,25	0,19	-	0,98	-	0,99
MERCANTIL PANAMÁ SEGUROS, S.A	0,55	0,21	-	-	-	0,58	-	-	-	-
MULTIBANK SEGUROS, S.A	0,03	0,03	0,50	0,02	-	0,03	-	0,01	0,01	-
NACIONAL DE SEGUROS DE PANAMÁ Y CENTROAMÉRICA	0,12	0,05	0,05	2,62	0,50	0,01	-	0,29	0,29	-
ÓPTIMA COMPAÑÍA DE SEGUROS, S.A.	0,14	0,04	0,22	24,00	-	0,45	-	0,14	0,08	0,18
PAN AMERICAN LIFE INSURANCE DE PANAMÁ, S.A	-	-	-	-	-	-	-	-	-	-
SAGICOR PANAMÁ, S.A	-	-	-	-	-	-	-	-	-	-
SEGUROS FEDPA, S.A	0,11	0,01	1,69	-	-	-	-	0,07	1,44	-
SEGUROS SURAMERICANA, S.A	0,17	0,26	0,78	0,79	-	0,09	-	0,31	-	0,31
VIVIR COMPAÑÍA DE SEGUROS, SA.	-	-	-	-	-	-	-	-	-	-
WORLDWIDE MEDICAL ASSURANCE, LTD	-	-	-	-	-	-	-	-	-	-
<b>SUB-TOTAL</b>	<b>0,14</b>	<b>0,16</b>	<b>0,30</b>	<b>0,12</b>	<b>0,25</b>	<b>0,12</b>	<b>-</b>	<b>0,55</b>	<b>0,28</b>	<b>0,69</b>



**SUPERINTENDENCIA DE SEGUROS Y REASEGUROS DE PANAMA**  
**SINIESTROS PAGADOS DE SEGURO DIRECTO RIESGO LOCAL POR PRIMA DEVENGADA**  
**AL 31 DE DICIEMBRE DE 2020**

RAMOS DE SEGUROS	RAMOS GENERALES									
	Riesgos Diversos	Responsabilidad Civil	Robo	Fidelidad y DDD	BBB	Otros	Titulos de Propiedad	Fianzas	Oferta y Cumplimiento	Otras
BUPA PANAMÁ, S.A.	-	-	-	-	-	-	-	-	-	-
INTERAMERICANA DE SEGUROS, S.A.	-	-	-	-	-	-	-	-	-	-
LA REGIONAL DE SEGUROS, S.A	0,02	0,01	0,04	-	-	0,15	-	0,03	0,04	-
<b>SUB-TOTAL</b>	<b>0,01</b>	<b>0,00</b>	<b>0,04</b>	<b>-</b>	<b>-</b>	<b>0,02</b>	<b>-</b>	<b>0,01</b>	<b>0,02</b>	<b>-</b>
<b>TOTAL</b>	<b>0,14</b>	<b>0,16</b>	<b>0,30</b>	<b>0,12</b>	<b>0,25</b>	<b>0,12</b>	<b>-</b>	<b>0,54</b>	<b>0,28</b>	<b>0,68</b>