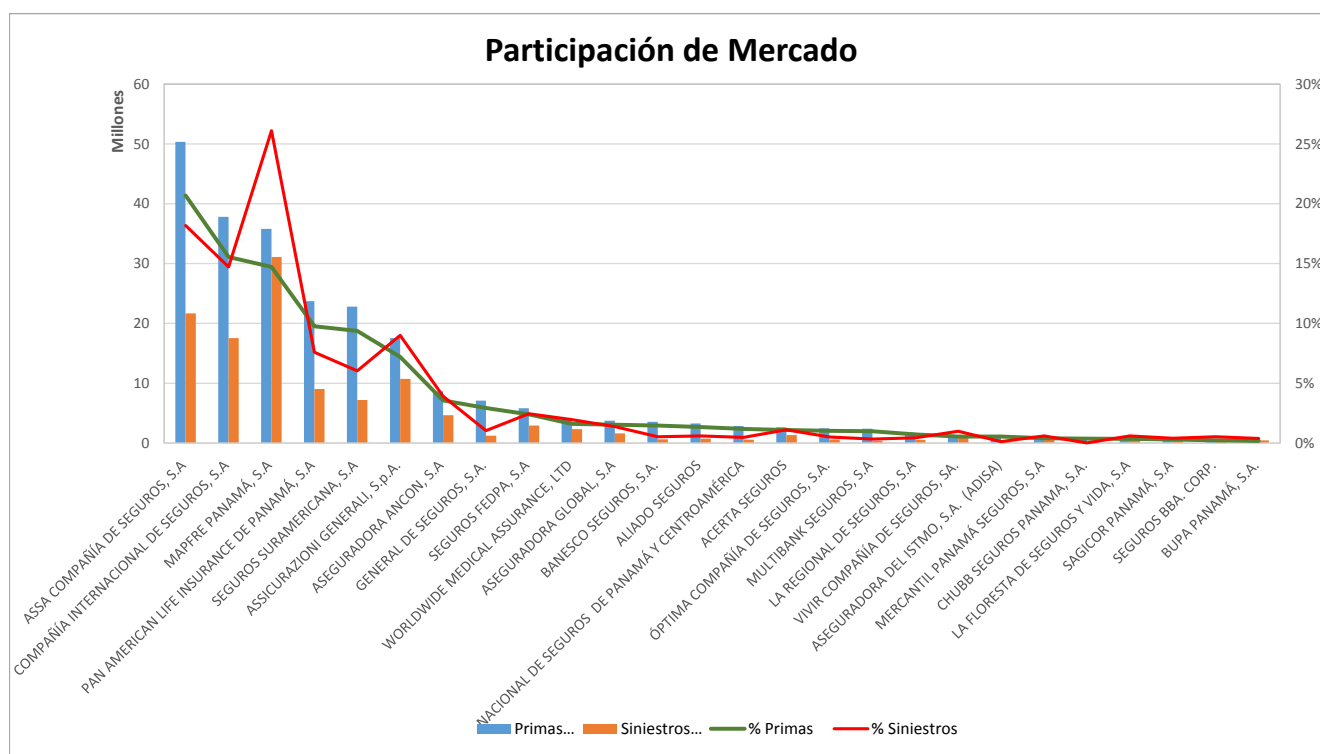


## Superintendencia de Seguros y Reaseguros de Panamá Participación de Mercado por Aseguradora



AL MES DE FEBRERO DE 2018

#	Compañía de Seguros	Primas Suscritas	% Primas	#	Siniestros Pagados	% Siniestros	Sinestralidad Promedio
1	ASSA COMPAÑÍA DE SEGUROS, S.A	50,334,275.88	20.7%	2	21,678,658.38	18.2%	43.1%
2	COMPAÑÍA INTERNACIONAL DE SEGUROS, S.A	37,814,674.84	15.5%	3	17,547,776.03	14.7%	46.4%
3	MAPFRE PANAMÁ, S.A	35,811,104.10	14.7%	1	31,115,039.08	26.1%	86.9%
4	PAN AMERICAN LIFE INSURANCE DE PANAMÁ, S.A	23,729,087.06	9.8%	5	9,051,721.07	7.6%	38.1%
5	SEGUROS SURAMERICANA, S.A	22,795,913.07	9.4%	6	7,195,175.15	6.0%	31.6%
6	ASSICURAZIONI GENERALI, S.p.A.	17,531,267.42	7.2%	4	10,722,727.52	9.0%	61.2%
7	ASEGURADORA ANCON, S.A	8,658,403.73	3.6%	7	4,662,641.74	3.9%	53.9%
8	GENERAL DE SEGUROS, S.A.	7,103,383.33	2.9%	12	1,239,447.17	1.0%	17.4%
9	SEGUROS FEDPA, S.A	5,830,920.67	2.4%	8	2,912,570.34	2.4%	50.0%
10	WORLDWIDE MEDICAL ASSURANCE, LTD	3,903,270.10	1.6%	9	2,324,670.32	2.0%	59.6%
11	ASEGURADORA GLOBAL, S.A	3,722,403.08	1.5%	10	1,632,348.82	1.4%	43.9%
12	BANESCO SEGUROS, S.A.	3,563,227.72	1.5%	17	636,203.46	0.5%	17.9%
13	ALIADO SEGUROS	3,278,899.80	1.3%	14	719,966.63	0.6%	22.0%
14	NACIONAL DE SEGUROS DE PANAMÁ Y CENTROAMÉRICA	2,851,580.14	1.2%	20	565,163.14	0.5%	19.8%
15	ACERTA SEGUROS	2,637,605.39	1.1%	11	1,330,440.72	1.1%	50.4%
16	ÓPTIMA COMPAÑÍA DE SEGUROS, S.A.	2,473,126.28	1.0%	19	601,606.44	0.5%	24.3%
17	MULTIBANK SEGUROS, S.A	2,384,445.32	1.0%	24	400,111.09	0.3%	16.8%
18	LA REGIONAL DE SEGUROS, S.A	1,748,290.61	0.7%	21	522,618.59	0.4%	29.9%
19	VIVIR COMPAÑÍA DE SEGUROS, SA.	1,332,184.33	0.5%	13	1,183,711.63	1.0%	88.9%
20	ASEGURADORA DEL ISTMO, S.A. (ADISA)	1,313,967.00	0.5%	25	154,572.98	0.1%	11.8%
21	MERCANTIL PANAMÁ SEGUROS, S.A	981,451.95	0.4%	16	701,986.23	0.6%	71.5%
22	CHUBB SEGUROS PANAMA, S.A.	887,209.45	0.4%	26	14,380.98	0.0%	1.6%
23	LA FLORESTA DE SEGUROS Y VIDA, S.A	849,388.60	0.3%	15	705,916.90	0.6%	83.1%
24	SAGICOR PANAMÁ, S.A	727,268.84	0.3%	22	480,717.16	0.4%	66.1%
25	SEGUROS BBA. CORP.	547,844.69	0.2%	18	625,259.72	0.5%	114.1%
26	BUPA PANAMÁ, S.A.	446,183.54	0.2%	23	468,332.96	0.4%	105.0%
<b>TOTAL</b>		<b>\$243,257,376.94</b>	<b>100%</b>		<b>\$119,193,764.25</b>	<b>100%</b>	<b>49.0%</b>



## Superintendencia de Seguros y Reaseguros de Panamá Participación de Mercado por Aseguradora



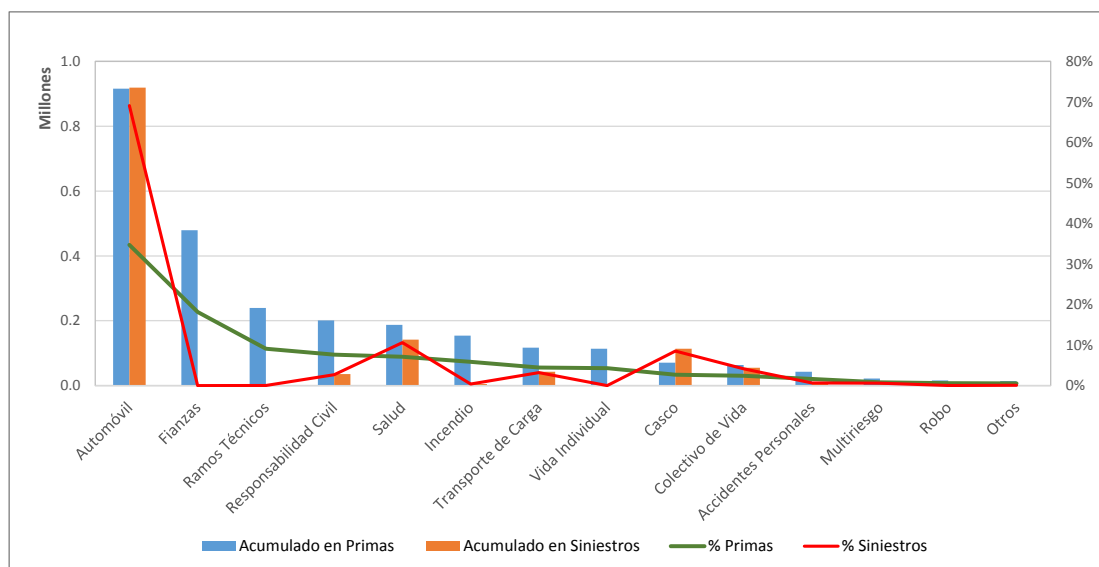
### ACERTA SEGUROS

AL MES DE FEBRERO DE 2018

#	Ramos de Seguros	Acumulado en Primas	% Primas	#	Acumulado en Siniestros	% Siniestros	Sinestralidad Promedio
1	Automóvil	915,759.17	34.7%	1	919,170.47	69.1%	100.4%
2	Fianzas	479,433.82	18.2%	13	0.00	0.0%	0.0%
3	Ramos Técnicos	239,655.88	9.1%	12	159.02	0.0%	0.1%
4	Responsabilidad Civil	201,147.91	7.6%	6	35,387.39	2.7%	17.6%
5	Salud	187,493.99	7.1%	2	141,391.33	10.6%	75.4%
6	Incendio	154,292.41	5.8%	9	5,026.53	0.4%	3.3%
7	Transporte de Carga	116,825.17	4.4%	5	42,888.64	3.2%	36.7%
8	Vida Individual	113,954.60	4.3%	14	0.00	0.0%	0.0%
9	Casco	70,770.15	2.7%	3	113,400.00	8.5%	160.2%
10	Colectivo de Vida	63,348.41	2.4%	4	55,016.96	4.1%	86.8%
11	Accidentes Personales	42,894.75	1.6%	7	8,919.50	0.7%	20.8%
12	Multirisgo	21,916.27	0.8%	8	7,888.80	0.6%	36.0%
13	Robo	16,029.27	0.6%	11	353.10	0.0%	2.2%
14	Otros	14,083.59	0.5%	10	838.98	0.1%	6.0%
<b>TOTAL</b>		<b>\$2,637,605.39</b>	<b>100%</b>		<b>\$1,330,440.72</b>	<b>100%</b>	<b>50.4%</b>

### ACERTA SEGUROS

AL MES DE FEBRERO DE 2018



## Superintendencia de Seguros y Reaseguros de Panamá Participación de Mercado por Aseguradora



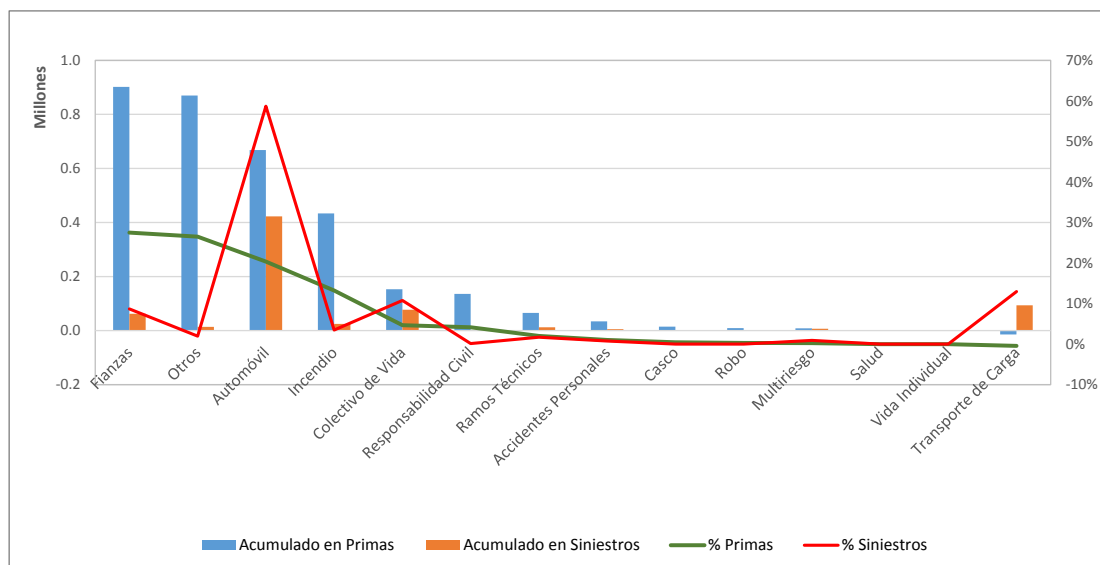
### ALIADO SEGUROS

AL MES DE FEBRERO DE 2018

#	Ramos de Seguros	Acumulado en Primas	% Primas	#	Acumulado en Siniestros	% Siniestros	Sinestralidad Promedio
1	Fianzas	902,110.52	27.5%	4	62,500.00	8.7%	6.9%
2	Otros	869,955.55	26.5%	6	13,932.11	1.9%	1.6%
3	Automóvil	667,906.60	20.4%	1	422,592.10	58.7%	63.3%
4	Incendio	433,841.08	13.2%	5	25,124.82	3.5%	5.8%
5	Colectivo de Vida	152,920.15	4.7%	3	77,351.99	10.7%	50.6%
6	Responsabilidad Civil	135,555.15	4.1%	10	971.78	0.1%	0.7%
7	Ramos Técnicos	65,223.26	2.0%	7	12,192.30	1.7%	18.7%
8	Accidentes Personales	33,907.15	1.0%	9	5,390.44	0.7%	15.9%
9	Casco	14,569.49	0.4%	11	0.00	0.0%	0.0%
10	Robo	9,336.96	0.3%	12	0.00	0.0%	0.0%
11	Multirisgo	8,002.62	0.2%	8	6,733.39	0.9%	84.1%
12	Salud	0.00	0.0%	13	0.00	0.0%	0.0%
13	Vida Individual	0.00	0.0%	14	0.00	0.0%	0.0%
14	Transporte de Carga	-14,428.73	-0.4%	2	93,177.70	12.9%	-645.8%
<b>TOTAL</b>		<b>\$3,278,899.80</b>	<b>100%</b>		<b>\$719,966.63</b>	<b>100%</b>	<b>22.0%</b>

### ALIADO SEGUROS

AL MES DE FEBRERO DE 2018



## Superintendencia de Seguros y Reaseguros de Panamá Participación de Mercado por Aseguradora



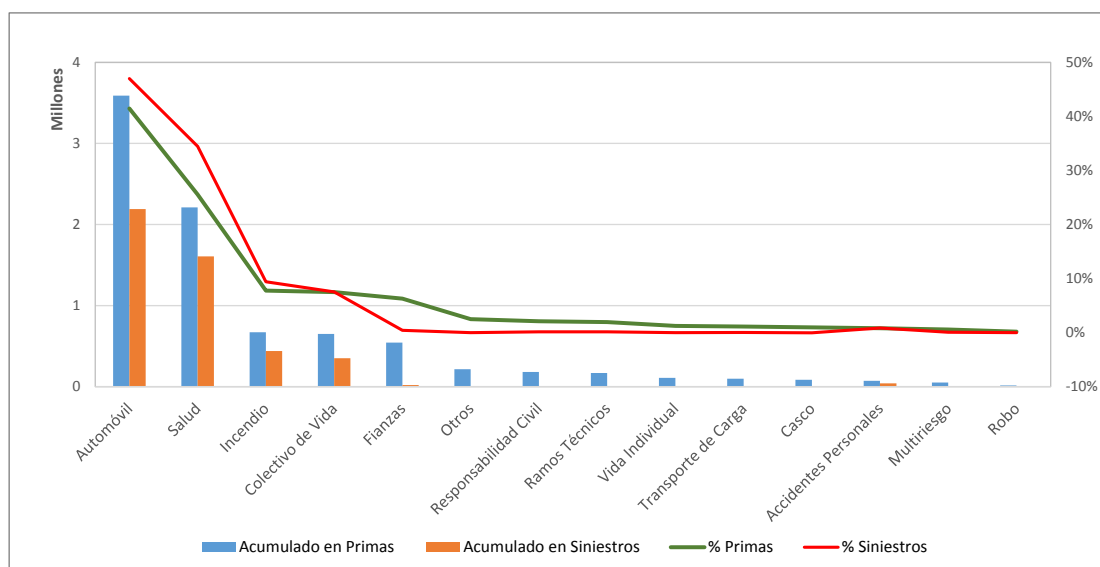
### ASEGURADORA ANCON, S.A

AL MES DE FEBRERO DE 2018

#	Ramos de Seguros	Acumulado en Primas	% Primas	#	Acumulado en Siniestros	% Siniestros	Sinestralidad Promedio
1	Automóvil	3,590,661.16	41.5%	1	2,191,686.33	47.0%	61.0%
2	Salud	2,212,478.48	25.6%	2	1,607,270.28	34.5%	72.6%
3	Incendio	672,038.31	7.8%	3	439,584.37	9.4%	65.4%
4	Colectivo de Vida	649,615.02	7.5%	4	351,185.35	7.5%	54.1%
5	Fianzas	544,516.63	6.3%	6	18,906.33	0.4%	3.5%
6	Otros	213,808.71	2.5%	13	-835.25	0.0%	0.0%
7	Responsabilidad Civil	182,232.59	2.1%	7	7,346.43	0.2%	4.0%
8	Ramos Técnicos	166,922.18	1.9%	8	6,115.03	0.1%	3.7%
9	Vida Individual	107,010.42	1.2%	11	0.00	0.0%	0.0%
10	Transporte de Carga	98,026.04	1.1%	10	855.50	0.0%	0.9%
11	Casco	84,739.11	1.0%	14	-1,921.30	0.0%	0.0%
12	Accidentes Personales	70,534.62	0.8%	5	39,977.39	0.9%	56.7%
13	Multirisgo	50,906.80	0.6%	9	2,471.28	0.1%	4.9%
14	Robo	14,913.66	0.2%	12	0.00	0.0%	0.0%
<b>TOTAL</b>		<b>\$8,658,403.73</b>	<b>100%</b>		<b>\$4,662,641.74</b>	<b>100%</b>	<b>53.9%</b>

### ASEGURADORA ANCON, S.A

AL MES DE FEBRERO DE 2018



## Superintendencia de Seguros y Reaseguros de Panamá Participación de Mercado por Aseguradora



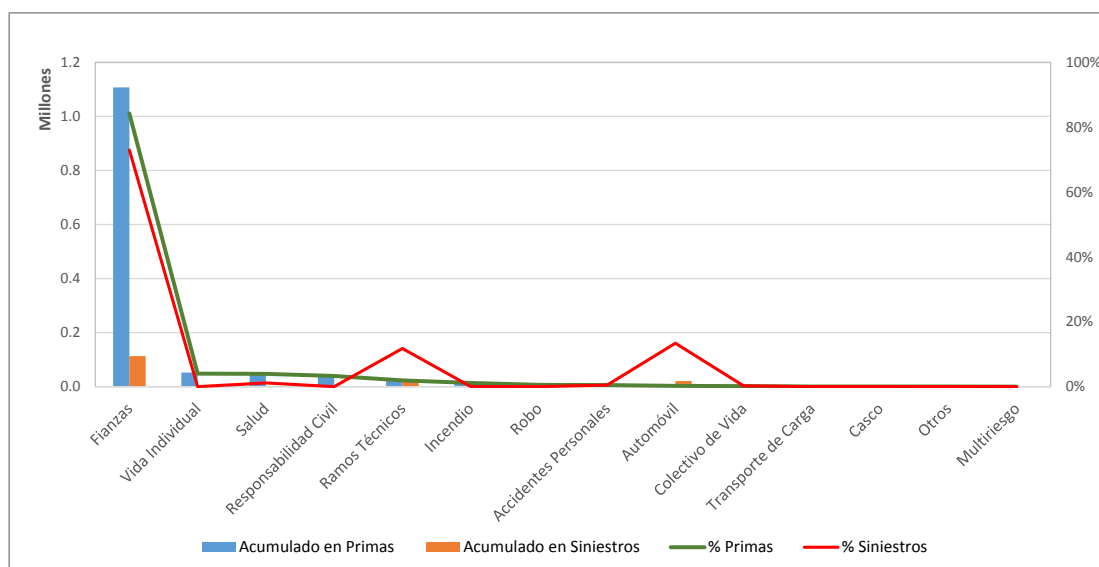
### ASEGURADORA DEL ISTMO, S.A. (ADISA)

AL MES DE FEBRERO DE 2018

#	Ramos de Seguros	Acumulado en Primas	% Primas	#	Acumulado en Siniestros	% Siniestros	Sinistralidad Promedio
1	Fianzas	1,107,234.12	84.3%	1	112,801.03	73.0%	10.2%
2	Vida Individual	52,321.35	4.0%	9	0.00	0.0%	0.0%
3	Salud	51,564.29	3.9%	4	1,759.60	1.1%	3.4%
4	Responsabilidad Civil	43,329.85	3.3%	10	0.00	0.0%	0.0%
5	Ramos Técnicos	25,505.40	1.9%	3	18,180.37	11.8%	71.3%
6	Incendio	15,188.74	1.2%	8	11.34	0.0%	0.1%
7	Robo	7,391.73	0.6%	11	0.00	0.0%	0.0%
8	Accidentes Personales	6,760.36	0.5%	5	797.32	0.5%	11.8%
9	Automóvil	2,682.46	0.2%	2	20,686.08	13.4%	771.2%
10	Colectivo de Vida	1,720.13	0.1%	6	299.80	0.2%	17.4%
11	Transporte de Carga	250.00	0.0%	12	0.00	0.0%	0.0%
12	Casco	13.76	0.0%	13	0.00	0.0%	0.0%
13	Otros	4.81	0.0%	7	37.44	0.0%	778.4%
14	Multirisgo	0.00	0.0%	14	0.00	0.0%	0.0%
<b>TOTAL</b>		<b>\$1,313,967.00</b>	<b>100%</b>		<b>\$154,572.98</b>	<b>100%</b>	<b>11.8%</b>

### ASEGURADORA DEL ISTMO, S.A. (ADISA)

AL MES DE FEBRERO DE 2018



## Superintendencia de Seguros y Reaseguros de Panamá Participación de Mercado por Aseguradora



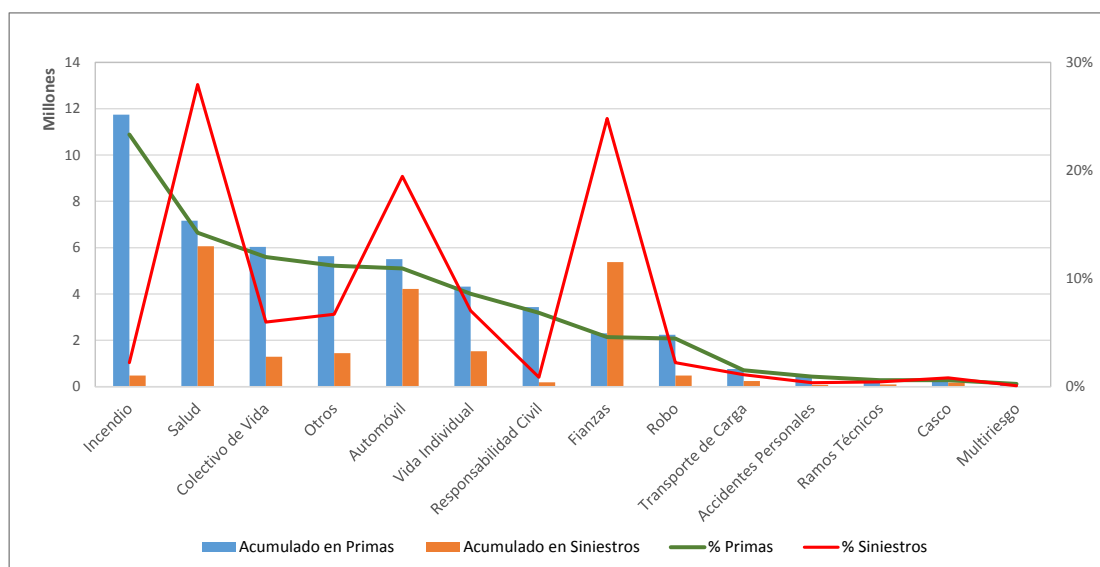
### ASSA COMPAÑÍA DE SEGUROS, S.A

AL MES DE FEBRERO DE 2018

#	Ramos de Seguros	Acumulado en Primas	% Primas	#	Acumulado en Siniestros	% Siniestros	Sinestralidad Promedio
1	Incendio	11,741,501.45	23.3%	8	478,800.99	2.2%	4.1%
2	Salud	7,164,474.09	14.2%	1	6,059,975.36	28.0%	84.6%
3	Colectivo de Vida	6,032,281.69	12.0%	6	1,292,444.03	6.0%	21.4%
4	Otros	5,631,615.30	11.2%	5	1,449,459.08	6.7%	25.7%
5	Automóvil	5,503,613.74	10.9%	3	4,218,312.77	19.5%	76.6%
6	Vida Individual	4,321,520.38	8.6%	4	1,524,225.49	7.0%	35.3%
7	Responsabilidad Civil	3,435,475.80	6.8%	10	186,719.90	0.9%	5.4%
8	Fianzas	2,303,804.64	4.6%	2	5,378,225.70	24.8%	233.4%
9	Robo	2,240,220.56	4.5%	7	481,186.81	2.2%	21.5%
10	Transporte de Carga	758,741.17	1.5%	9	241,262.21	1.1%	31.8%
11	Accidentes Personales	470,260.59	0.9%	13	78,257.34	0.4%	16.6%
12	Ramos Técnicos	303,336.15	0.6%	12	95,173.56	0.4%	31.4%
13	Casco	300,695.19	0.6%	11	177,284.96	0.8%	59.0%
14	Multirisgo	126,735.13	0.3%	14	17,330.18	0.1%	13.7%
<b>TOTAL</b>		<b>\$50,334,275.88</b>	<b>100%</b>		<b>\$21,678,658.38</b>	<b>100%</b>	<b>43.1%</b>

### ASSA COMPAÑÍA DE SEGUROS, S.A

AL MES DE FEBRERO DE 2018



## Superintendencia de Seguros y Reaseguros de Panamá Participación de Mercado por Aseguradora



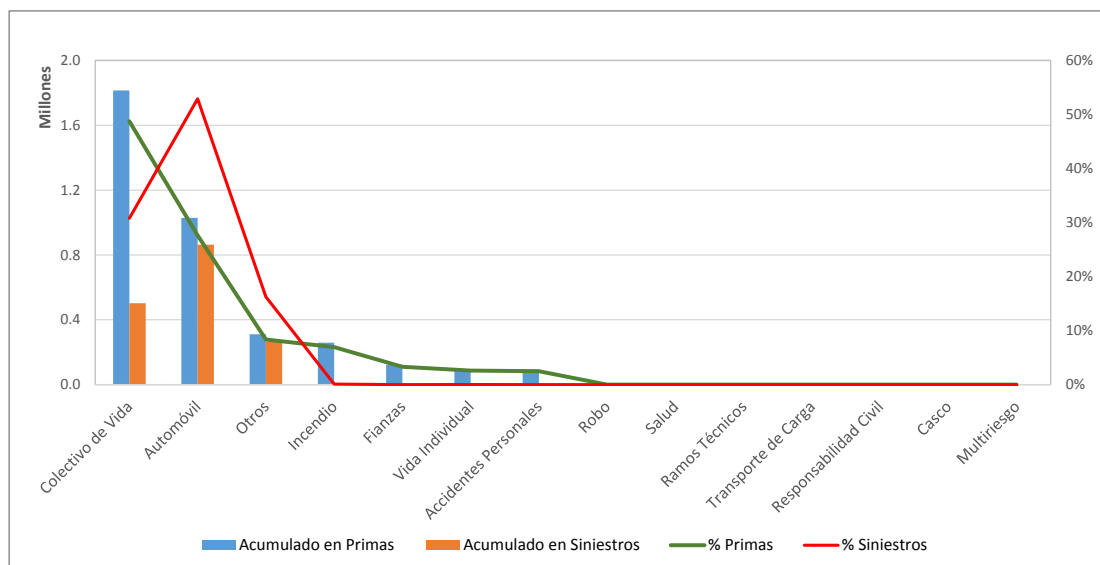
### ASEGURADORA GLOBAL, S.A

AL MES DE FEBRERO DE 2018

#	Ramos de Seguros	Acumulado en Primas	% Primas	#	Acumulado en Siniestros	% Siniestros	Sinestralidad Promedio
1	Colectivo de Vida	1,814,009.23	48.7%	2	502,466.81	30.8%	27.7%
2	Automóvil	1,028,735.18	27.6%	1	863,436.98	52.9%	83.9%
3	Otros	310,201.23	8.3%	3	264,806.41	16.2%	85.4%
4	Incendio	258,050.95	6.9%	4	1,338.62	0.1%	0.5%
5	Fianzas	122,731.69	3.3%	6	0.00	0.0%	0.0%
6	Vida Individual	96,046.59	2.6%	5	300.00	0.0%	0.3%
7	Accidentes Personales	92,628.21	2.5%	7	0.00	0.0%	0.0%
8	Robo	0.00	0.0%	8	0.00	0.0%	0.0%
9	Salud	0.00	0.0%	9	0.00	0.0%	0.0%
10	Ramos Técnicos	0.00	0.0%	10	0.00	0.0%	0.0%
11	Transporte de Carga	0.00	0.0%	11	0.00	0.0%	0.0%
12	Responsabilidad Civil	0.00	0.0%	12	0.00	0.0%	0.0%
13	Casco	0.00	0.0%	13	0.00	0.0%	0.0%
14	Multirisgo	0.00	0.0%	14	0.00	0.0%	0.0%
<b>TOTAL</b>		<b>\$3,722,403.08</b>	<b>100%</b>		<b>\$1,632,348.82</b>	<b>100%</b>	<b>43.9%</b>

### ASEGURADORA GLOBAL, S.A

AL MES DE FEBRERO DE 2018



## Superintendencia de Seguros y Reaseguros de Panamá Participación de Mercado por Aseguradora



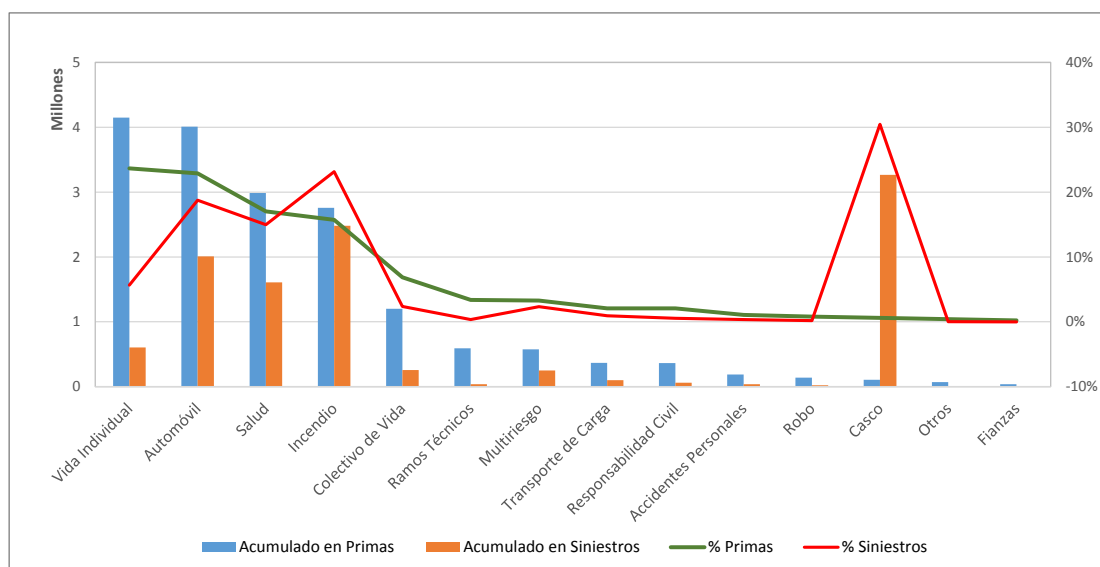
### ASSICURAZIONI GENERALI, S.p.A.

AL MES DE FEBRERO DE 2018

#	Ramos de Seguros	Acumulado en Primas	% Primas	#	Acumulado en Siniestros	% Siniestros	Sinestralidad Promedio
1	Vida Individual	4,147,674.23	23.7%	5	604,850.31	5.6%	14.6%
2	Automóvil	4,009,764.01	22.9%	3	2,008,919.75	18.7%	50.1%
3	Salud	2,984,116.67	17.0%	4	1,606,347.01	15.0%	53.8%
4	Incendio	2,757,607.04	15.7%	2	2,480,868.29	23.1%	90.0%
5	Colectivo de Vida	1,200,102.71	6.8%	6	254,819.54	2.4%	21.2%
6	Ramos Técnicos	592,119.17	3.4%	10	36,088.89	0.3%	6.1%
7	Multirisgo	574,327.66	3.3%	7	249,944.96	2.3%	43.5%
8	Transporte de Carga	364,939.97	2.1%	8	99,826.58	0.9%	27.4%
9	Responsabilidad Civil	362,510.68	2.1%	9	58,894.34	0.5%	16.2%
10	Accidentes Personales	186,146.56	1.1%	11	36,074.43	0.3%	19.4%
11	Robo	139,505.06	0.8%	12	19,681.77	0.2%	14.1%
12	Casco	105,762.32	0.6%	1	3,265,647.64	30.5%	3087.7%
13	Otros	69,339.46	0.4%	13	2,764.01	0.0%	4.0%
14	Fianzas	37,351.88	0.2%	14	-2,000.00	0.0%	0.0%
<b>TOTAL</b>		<b>\$17,531,267.42</b>	<b>100%</b>		<b>\$10,722,727.52</b>	<b>100%</b>	<b>61.2%</b>

### ASSICURAZIONI GENERALI, S.p.A.

AL MES DE FEBRERO DE 2018





## Superintendencia de Seguros y Reaseguros de Panamá Participación de Mercado por Aseguradora



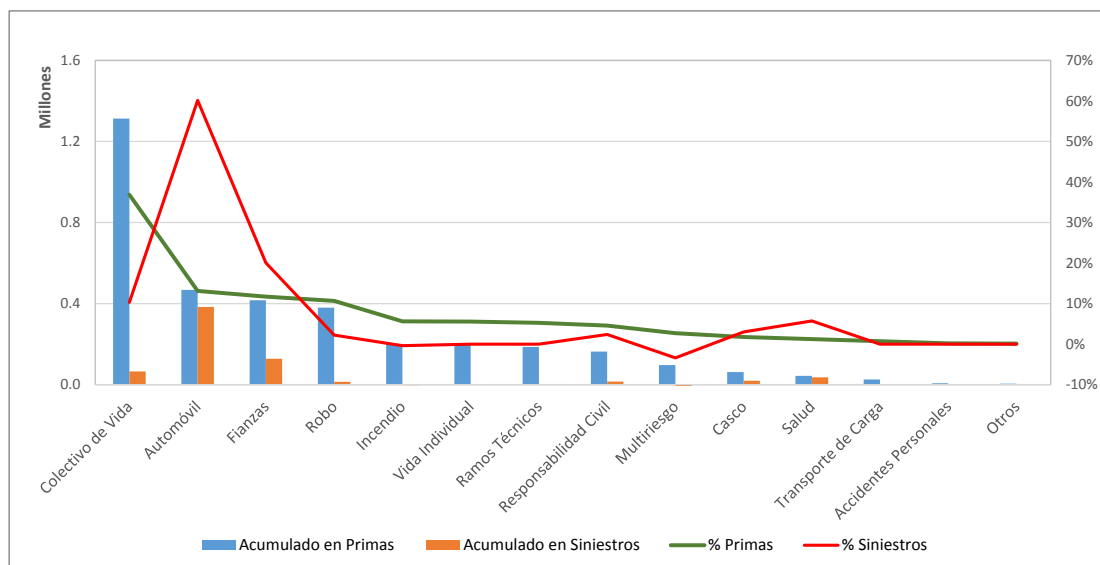
### BANESCO SEGUROS, S.A.

AL MES DE FEBRERO DE 2018

#	Ramos de Seguros	Acumulado en Primas	% Primas	#	Acumulado en Siniestros	% Siniestros	Sinestralidad Promedio
1	Colectivo de Vida	1,313,355.78	36.9%	3	65,391.40	10.3%	5.0%
2	Automóvil	467,223.74	13.1%	1	382,604.45	60.1%	81.9%
3	Fianzas	416,678.83	11.7%	2	127,488.00	20.0%	30.6%
4	Robo	379,789.28	10.7%	7	14,063.47	2.2%	3.7%
5	Incendio	200,429.91	5.6%	13	-2,307.27	-0.4%	0.0%
6	Vida Individual	198,717.95	5.6%	8	0.00	0.0%	0.0%
7	Ramos Técnicos	186,098.03	5.2%	9	0.00	0.0%	0.0%
8	Responsabilidad Civil	162,601.37	4.6%	6	15,197.84	2.4%	9.3%
9	Multirisgo	96,490.25	2.7%	14	-21,650.36	-3.4%	0.0%
10	Casco	61,762.69	1.7%	5	19,179.12	3.0%	31.1%
11	Salud	43,330.55	1.2%	4	36,236.81	5.7%	83.6%
12	Transporte de Carga	25,530.38	0.7%	10	0.00	0.0%	0.0%
13	Accidentes Personales	6,968.50	0.2%	11	0.00	0.0%	0.0%
14	Otros	4,250.46	0.1%	12	0.00	0.0%	0.0%
<b>TOTAL</b>		<b>\$3,563,227.72</b>	<b>100%</b>		<b>\$636,203.46</b>	<b>100%</b>	<b>17.9%</b>

### BANESCO SEGUROS, S.A.

AL MES DE FEBRERO DE 2018



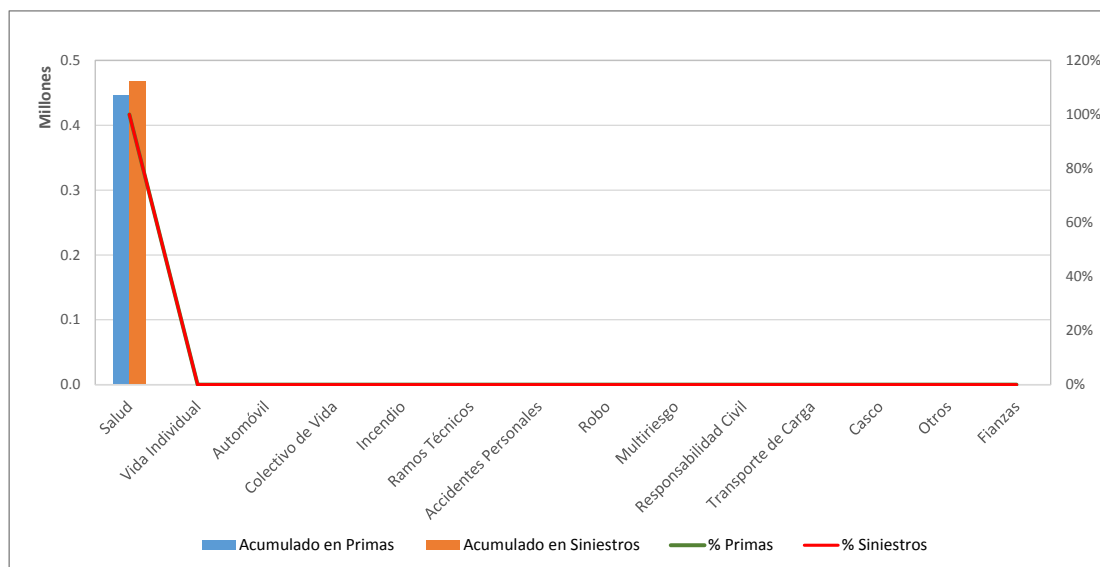
## Superintendencia de Seguros y Reaseguros de Panamá Participación de Mercado por Aseguradora



### BUPA PANAMÁ, S.A. AL MES DE FEBRERO DE 2018

#	Ramos de Seguros	Acumulado en Primas	% Primas	#	Acumulado en Siniestros	% Siniestros	Sinestralidad Promedio
1	Salud	446,183.54	100.0%	1	468,332.96	100.0%	105.0%
2	Vida Individual	0.00	0.0%	2	0.00	0.0%	0.0%
3	Automóvil	0.00	0.0%	3	0.00	0.0%	0.0%
4	Colectivo de Vida	0.00	0.0%	4	0.00	0.0%	0.0%
5	Incendio	0.00	0.0%	5	0.00	0.0%	0.0%
6	Ramos Técnicos	0.00	0.0%	6	0.00	0.0%	0.0%
7	Accidentes Personales	0.00	0.0%	7	0.00	0.0%	0.0%
8	Robo	0.00	0.0%	8	0.00	0.0%	0.0%
9	Multirisgo	0.00	0.0%	9	0.00	0.0%	0.0%
10	Responsabilidad Civil	0.00	0.0%	10	0.00	0.0%	0.0%
11	Transporte de Carga	0.00	0.0%	11	0.00	0.0%	0.0%
12	Casco	0.00	0.0%	12	0.00	0.0%	0.0%
13	Otros	0.00	0.0%	13	0.00	0.0%	0.0%
14	Fianzas	0.00	0.0%	14	0.00	0.0%	0.0%
<b>TOTAL</b>		<b>\$446,183.54</b>	<b>100%</b>		<b>\$468,332.96</b>	<b>100%</b>	<b>105.0%</b>

### BUPA PANAMÁ, S.A. AL MES DE FEBRERO DE 2018



## Superintendencia de Seguros y Reaseguros de Panamá Participación de Mercado por Aseguradora



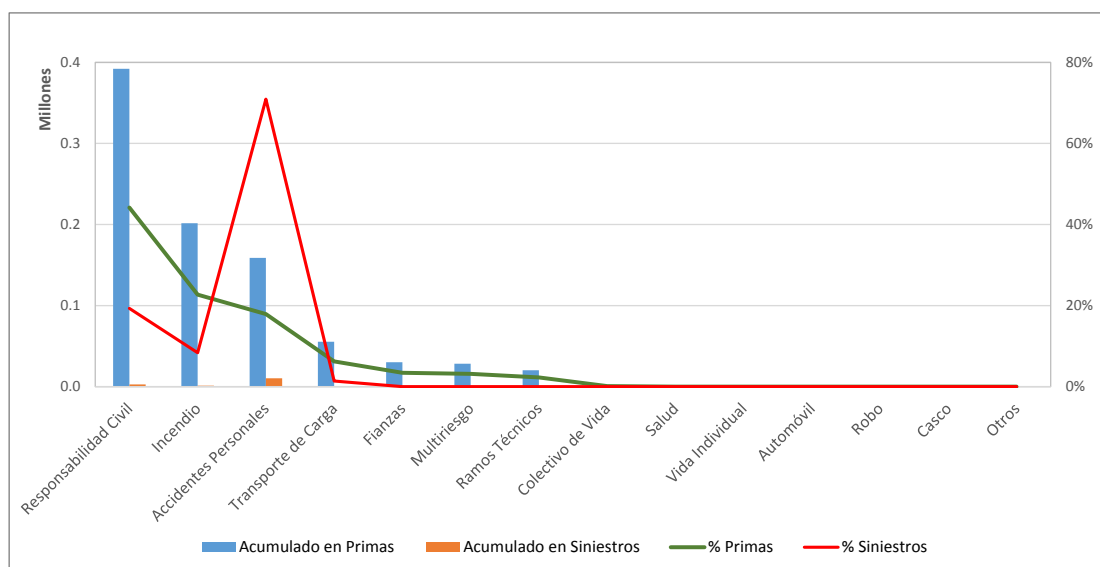
### CHUBB SEGUROS PANAMA, S.A.

AL MES DE FEBRERO DE 2018

#	Ramos de Seguros	Acumulado en Primas	% Primas	#	Acumulado en Siniestros	% Siniestros	Sinestralidad Promedio
1	Responsabilidad Civil	392,019.74	44.2%	2	2,780.00	19.3%	0.7%
2	Incendio	201,535.99	22.7%	3	1,204.32	8.4%	0.6%
3	Accidentes Personales	158,863.24	17.9%	1	10,201.18	70.9%	6.4%
4	Transporte de Carga	55,263.76	6.2%	4	195.48	1.4%	0.4%
5	Fianzas	30,091.65	3.4%	5	0.00	0.0%	0.0%
6	Multirisgo	28,148.56	3.2%	6	0.00	0.0%	0.0%
7	Ramos Técnicos	20,157.14	2.3%	7	0.00	0.0%	0.0%
8	Colectivo de Vida	1,129.37	0.1%	8	0.00	0.0%	0.0%
9	Salud	0.00	0.0%	9	0.00	0.0%	0.0%
10	Vida Individual	0.00	0.0%	10	0.00	0.0%	0.0%
11	Automóvil	0.00	0.0%	11	0.00	0.0%	0.0%
12	Robo	0.00	0.0%	12	0.00	0.0%	0.0%
13	Casco	0.00	0.0%	13	0.00	0.0%	0.0%
14	Otros	0.00	0.0%	14	0.00	0.0%	0.0%
<b>TOTAL</b>		<b>\$887,209.45</b>	<b>100%</b>		<b>\$14,380.98</b>	<b>100%</b>	<b>1.6%</b>

### CHUBB SEGUROS PANAMA, S.A.

AL MES DE FEBRERO DE 2018



## Superintendencia de Seguros y Reaseguros de Panamá Participación de Mercado por Aseguradora



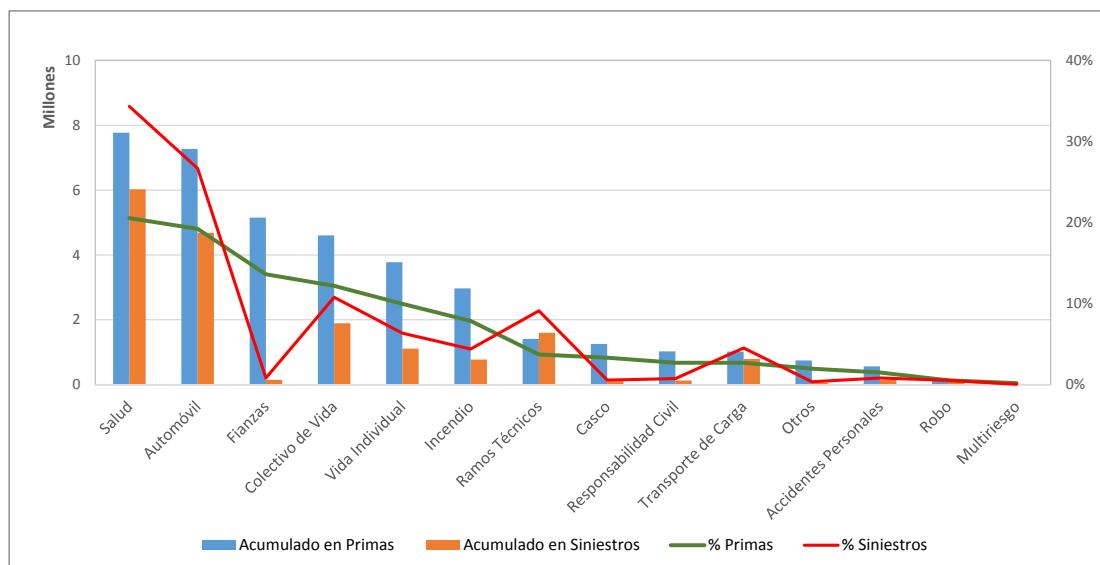
### COMPAÑÍA INTERNACIONAL DE SEGUROS, S.A

AL MES DE FEBRERO DE 2018

#	Ramos de Seguros	Acumulado en Primas	% Primas	#	Acumulado en Siniestros	% Siniestros	Sinestralidad Promedio
1	Salud	7,766,601.15	20.5%	1	6,022,159.80	34.3%	77.5%
2	Automóvil	7,267,463.89	19.2%	2	4,680,223.75	26.7%	64.4%
3	Fianzas	5,152,698.78	13.6%	8	145,633.62	0.8%	2.8%
4	Colectivo de Vida	4,605,936.12	12.2%	3	1,890,283.70	10.8%	41.0%
5	Vida Individual	3,772,919.78	10.0%	5	1,111,989.28	6.3%	29.5%
6	Incendio	2,966,108.75	7.8%	7	771,532.35	4.4%	26.0%
7	Ramos Técnicos	1,408,142.12	3.7%	4	1,597,590.46	9.1%	113.5%
8	Casco	1,257,073.78	3.3%	11	98,692.97	0.6%	7.9%
9	Responsabilidad Civil	1,024,432.66	2.7%	10	128,050.43	0.7%	12.5%
10	Transporte de Carga	1,016,274.50	2.7%	6	793,638.43	4.5%	78.1%
11	Otros	744,244.40	2.0%	13	63,104.62	0.4%	8.5%
12	Accidentes Personales	561,767.87	1.5%	9	144,669.26	0.8%	25.8%
13	Robo	202,863.06	0.5%	12	91,924.27	0.5%	45.3%
14	Multirisgo	68,147.98	0.2%	14	8,283.09	0.0%	12.2%
<b>TOTAL</b>		<b>\$37,814,674.84</b>	<b>100%</b>		<b>\$17,547,776.03</b>	<b>100%</b>	<b>46.4%</b>

### COMPAÑÍA INTERNACIONAL DE SEGUROS, S.A

AL MES DE FEBRERO DE 2018



## Superintendencia de Seguros y Reaseguros de Panamá Participación de Mercado por Aseguradora



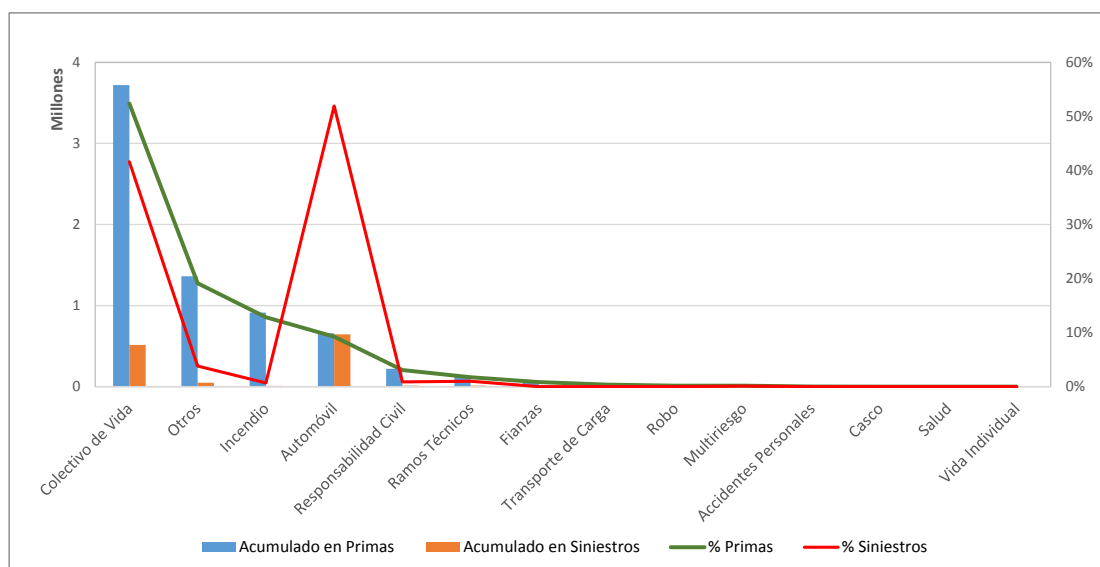
### GENERAL DE SEGUROS, S.A.

AL MES DE FEBRERO DE 2018

#	Ramos de Seguros	Acumulado en Primas	% Primas	#	Acumulado en Siniestros	% Siniestros	Sinestralidad Promedio
1	Colectivo de Vida	3,721,139.56	52.4%	2	515,644.18	41.6%	13.9%
2	Otros	1,360,571.14	19.2%	3	47,389.44	3.8%	3.5%
3	Incendio	912,197.08	12.8%	6	8,489.02	0.7%	0.9%
4	Automóvil	657,229.83	9.3%	1	643,724.98	51.9%	97.9%
5	Responsabilidad Civil	218,829.13	3.1%	5	10,788.73	0.9%	4.9%
6	Ramos Técnicos	123,093.52	1.7%	4	12,382.65	1.0%	10.1%
7	Fianzas	59,012.70	0.8%	8	0.00	0.0%	0.0%
8	Transporte de Carga	25,784.43	0.4%	9	0.00	0.0%	0.0%
9	Robo	12,450.42	0.2%	10	0.00	0.0%	0.0%
10	Multirisgo	11,288.32	0.2%	7	1,028.17	0.1%	9.1%
11	Accidentes Personales	1,787.20	0.0%	11	0.00	0.0%	0.0%
12	Casco	0.00	0.0%	12	0.00	0.0%	0.0%
13	Salud	0.00	0.0%	13	0.00	0.0%	0.0%
14	Vida Individual	0.00	0.0%	14	0.00	0.0%	0.0%
<b>TOTAL</b>		<b>\$7,103,383.33</b>	<b>100%</b>		<b>\$1,239,447.17</b>	<b>100%</b>	<b>17.4%</b>

### GENERAL DE SEGUROS, S.A.

AL MES DE FEBRERO DE 2018



## Superintendencia de Seguros y Reaseguros de Panamá Participación de Mercado por Aseguradora



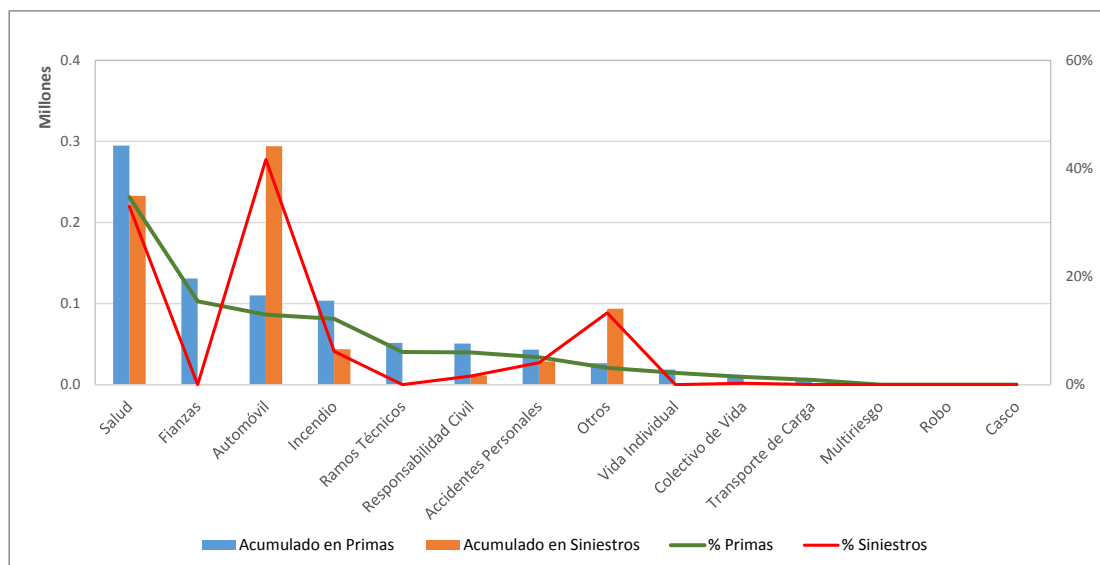
### LA FLORESTA DE SEGUROS Y VIDA, S.A

AL MES DE FEBRERO DE 2018

#	Ramos de Seguros	Acumulado en Primas	% Primas	#	Acumulado en Siniestros	% Siniestros	Sinistralidad Promedio
1	Salud	294,770.60	34.7%	2	232,890.50	33.0%	79.0%
2	Fianzas	131,079.50	15.4%	9	0.00	0.0%	0.0%
3	Automóvil	110,149.30	13.0%	1	294,027.80	41.7%	266.9%
4	Incendio	103,503.90	12.2%	4	43,529.90	6.2%	42.1%
5	Ramos Técnicos	51,423.63	6.1%	10	0.00	0.0%	0.0%
6	Responsabilidad Civil	50,726.70	6.0%	6	11,209.50	1.6%	22.1%
7	Accidentes Personales	43,134.60	5.1%	5	28,452.90	4.0%	66.0%
8	Otros	26,369.17	3.1%	3	93,811.20	13.3%	355.8%
9	Vida Individual	18,577.10	2.2%	11	0.00	0.0%	0.0%
10	Colectivo de Vida	12,182.30	1.4%	7	1,800.00	0.3%	14.8%
11	Transporte de Carga	7,471.80	0.9%	8	195.10	0.0%	2.6%
12	Multirisgo	0.00	0.0%	12	0.00	0.0%	0.0%
13	Robo	0.00	0.0%	13	0.00	0.0%	0.0%
14	Casco	0.00	0.0%	14	0.00	0.0%	0.0%
<b>TOTAL</b>		<b>\$849,388.60</b>	<b>100%</b>		<b>\$705,916.90</b>	<b>100%</b>	<b>83.1%</b>

### LA FLORESTA DE SEGUROS Y VIDA, S.A

AL MES DE FEBRERO DE 2018



## Superintendencia de Seguros y Reaseguros de Panamá Participación de Mercado por Aseguradora



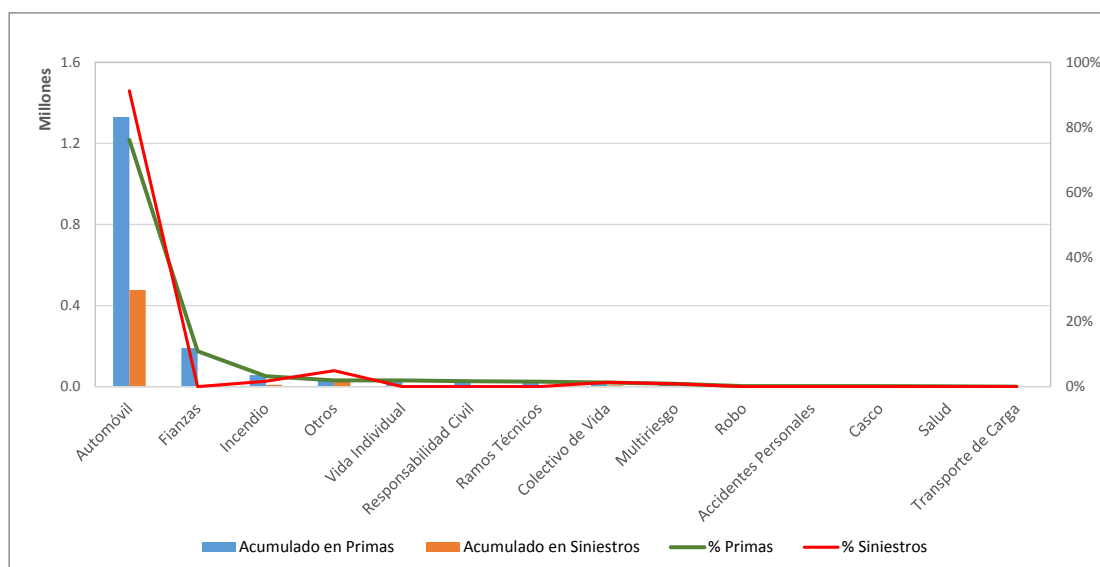
### LA REGIONAL DE SEGUROS, S.A

AL MES DE FEBRERO DE 2018

#	Ramos de Seguros	Acumulado en Primas	% Primas	#	Acumulado en Siniestros	% Siniestros	Sinistralidad Promedio
1	Automóvil	1,330,265.49	76.1%	1	476,795.21	91.2%	35.8%
2	Fianzas	190,507.33	10.9%	6	0.00	0.0%	0.0%
3	Incendio	56,327.53	3.2%	3	8,525.85	1.6%	15.1%
4	Otros	33,602.10	1.9%	2	25,668.58	4.9%	76.4%
5	Vida Individual	33,431.37	1.9%	7	0.00	0.0%	0.0%
6	Responsabilidad Civil	28,636.66	1.6%	8	0.00	0.0%	0.0%
7	Ramos Técnicos	26,548.44	1.5%	9	0.00	0.0%	0.0%
8	Colectivo de Vida	22,360.50	1.3%	4	7,035.00	1.3%	31.5%
9	Multirisgo	15,549.15	0.9%	5	4,593.95	0.9%	29.5%
10	Robo	3,175.20	0.2%	10	0.00	0.0%	0.0%
11	Accidentes Personales	3,055.34	0.2%	11	0.00	0.0%	0.0%
12	Casco	3,007.00	0.2%	12	0.00	0.0%	0.0%
13	Salud	1,824.50	0.1%	13	0.00	0.0%	0.0%
14	Transporte de Carga	0.00	0.0%	14	0.00	0.0%	0.0%
<b>TOTAL</b>		<b>\$1,748,290.61</b>	<b>100%</b>		<b>\$522,618.59</b>	<b>100%</b>	<b>29.9%</b>

### LA REGIONAL DE SEGUROS, S.A

AL MES DE FEBRERO DE 2018



## Superintendencia de Seguros y Reaseguros de Panamá Participación de Mercado por Aseguradora



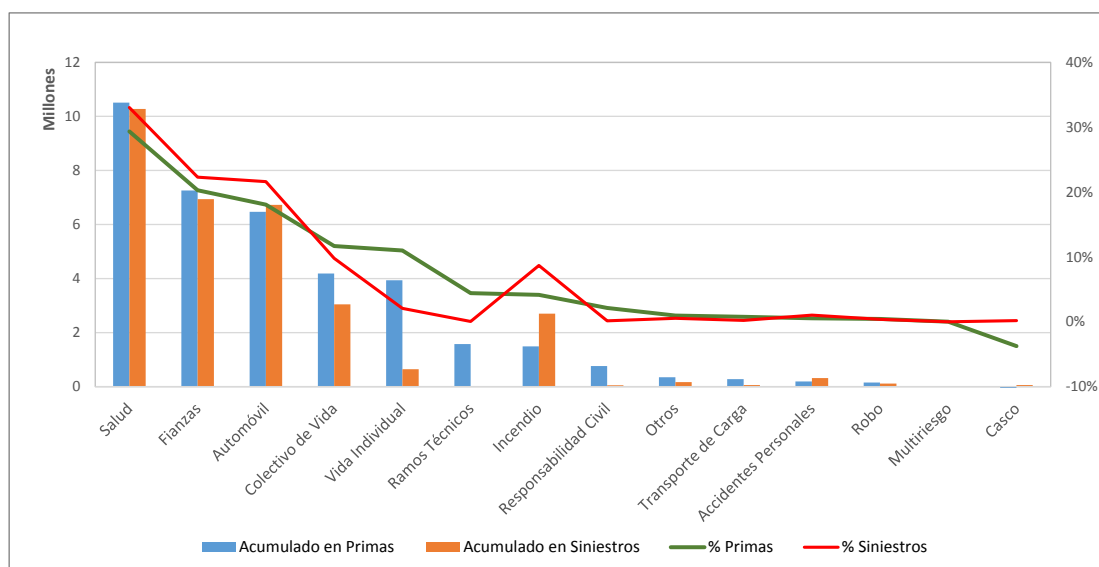
### MAPFRE PANAMÁ, S.A

AL MES DE FEBRERO DE 2018

#	Ramos de Seguros	Acumulado en Primas	% Primas	#	Acumulado en Siniestros	% Siniestros	Sinestralidad Promedio
1	Salud	10,512,774.60	29.4%	1	10,280,940.12	33.0%	97.8%
2	Fianzas	7,258,229.61	20.3%	2	6,939,614.62	22.3%	95.6%
3	Automóvil	6,472,294.20	18.1%	3	6,730,134.09	21.6%	104.0%
4	Colectivo de Vida	4,187,043.77	11.7%	4	3,041,926.12	9.8%	72.7%
5	Vida Individual	3,934,746.62	11.0%	6	642,523.54	2.1%	16.3%
6	Ramos Técnicos	1,576,309.34	4.4%	13	17,163.30	0.1%	1.1%
7	Incendio	1,489,030.35	4.2%	5	2,697,794.50	8.7%	181.2%
8	Responsabilidad Civil	760,555.04	2.1%	12	46,828.39	0.2%	6.2%
9	Otros	344,419.00	1.0%	8	167,553.13	0.5%	48.6%
10	Transporte de Carga	277,100.59	0.8%	10	61,130.36	0.2%	22.1%
11	Accidentes Personales	188,950.01	0.5%	7	315,367.09	1.0%	166.9%
12	Robo	153,131.90	0.4%	9	116,344.77	0.4%	76.0%
13	Multirisgo	0.00	0.0%	14	0.00	0.0%	0.0%
14	Casco	-1,343,480.93	-3.8%	11	57,719.05	0.2%	-4.3%
<b>TOTAL</b>		<b>\$35,811,104.10</b>	<b>100%</b>		<b>\$31,115,039.08</b>	<b>100%</b>	<b>86.9%</b>

### MAPFRE PANAMÁ, S.A

AL MES DE FEBRERO DE 2018





## Superintendencia de Seguros y Reaseguros de Panamá Participación de Mercado por Aseguradora



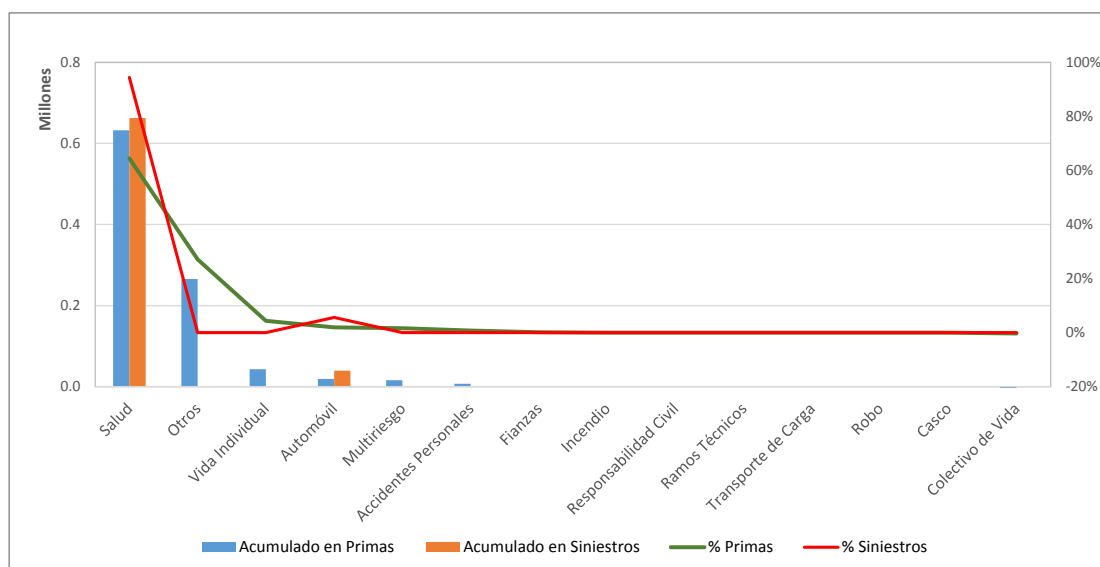
### MERCANTIL PANAMÁ SEGUROS, S.A

AL MES DE FEBRERO DE 2018

#	Ramos de Seguros	Acumulado en Primas	% Primas	#	Acumulado en Siniestros	% Siniestros	Sinistralidad Promedio
1	Salud	632,749.65	64.5%	1	662,861.40	94.4%	104.8%
2	Otros	265,741.15	27.1%	3	0.00	0.0%	0.0%
3	Vida Individual	42,966.41	4.4%	4	0.00	0.0%	0.0%
4	Automóvil	18,957.40	1.9%	2	39,124.83	5.6%	206.4%
5	Multirisgo	15,818.34	1.6%	5	0.00	0.0%	0.0%
6	Accidentes Personales	7,232.43	0.7%	6	0.00	0.0%	0.0%
7	Fianzas	1,219.15	0.1%	7	0.00	0.0%	0.0%
8	Incendio	0.00	0.0%	8	0.00	0.0%	0.0%
9	Responsabilidad Civil	0.00	0.0%	9	0.00	0.0%	0.0%
10	Ramos Técnicos	0.00	0.0%	10	0.00	0.0%	0.0%
11	Transporte de Carga	0.00	0.0%	11	0.00	0.0%	0.0%
12	Robo	0.00	0.0%	12	0.00	0.0%	0.0%
13	Casco	0.00	0.0%	13	0.00	0.0%	0.0%
14	Colectivo de Vida	-3,232.58	-0.3%	14	0.00	0.0%	0.0%
<b>TOTAL</b>		<b>\$981,451.95</b>	<b>100%</b>		<b>\$701,986.23</b>	<b>100%</b>	<b>71.5%</b>

### MERCANTIL PANAMÁ SEGUROS, S.A

AL MES DE FEBRERO DE 2018



## Superintendencia de Seguros y Reaseguros de Panamá Participación de Mercado por Aseguradora



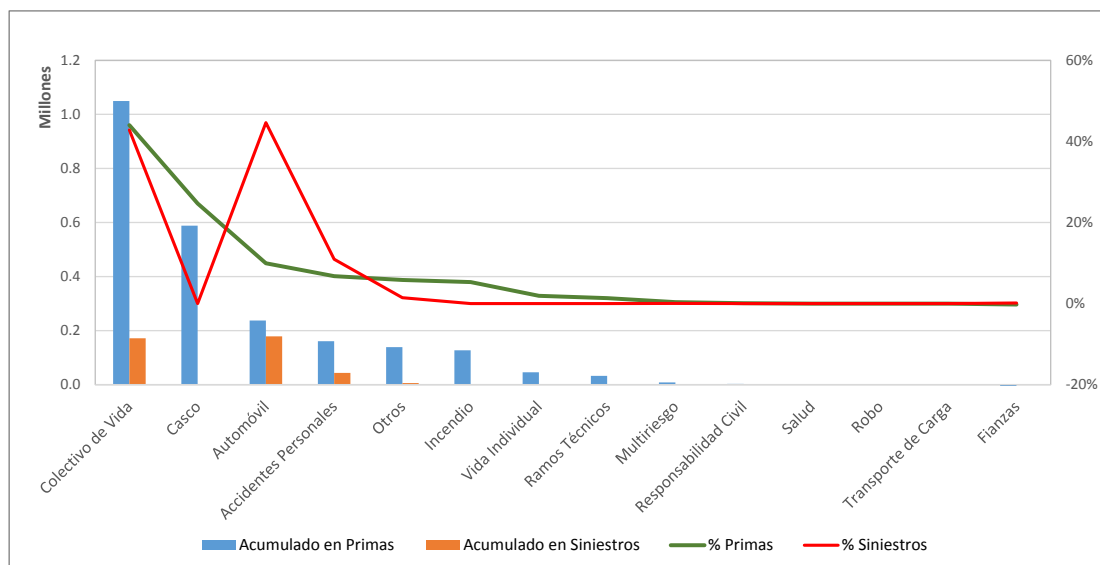
### MULTIBANK SEGUROS, S.A

AL MES DE FEBRERO DE 2018

#	Ramos de Seguros	Acumulado en Primas	% Primas	#	Acumulado en Siniestros	% Siniestros	Sinestralidad Promedio
1	Colectivo de Vida	1,049,738.48	44.0%	2	171,314.03	42.8%	16.3%
2	Casco	588,609.39	24.7%	7	0.00	0.0%	0.0%
3	Automóvil	237,210.75	9.9%	1	178,616.27	44.6%	75.3%
4	Accidentes Personales	160,726.02	6.7%	3	43,688.05	10.9%	27.2%
5	Otros	138,988.79	5.8%	4	5,890.26	1.5%	4.2%
6	Incendio	126,930.20	5.3%	8	0.00	0.0%	0.0%
7	Vida Individual	45,865.21	1.9%	9	0.00	0.0%	0.0%
8	Ramos Técnicos	32,611.90	1.4%	10	0.00	0.0%	0.0%
9	Multiriesgo	7,936.86	0.3%	6	121.98	0.0%	1.5%
10	Responsabilidad Civil	2,524.08	0.1%	11	0.00	0.0%	0.0%
11	Salud	0.00	0.0%	12	0.00	0.0%	0.0%
12	Robo	-351.70	0.0%	13	0.00	0.0%	0.0%
13	Transporte de Carga	-688.59	0.0%	14	0.00	0.0%	0.0%
14	Fianzas	-5,656.07	-0.2%	5	480.50	0.1%	-8.5%
<b>TOTAL</b>		<b>\$2,384,445.32</b>	<b>100%</b>		<b>\$400,111.09</b>	<b>100%</b>	<b>16.8%</b>

### MULTIBANK SEGUROS, S.A

AL MES DE FEBRERO DE 2018



## Superintendencia de Seguros y Reaseguros de Panamá Participación de Mercado por Aseguradora



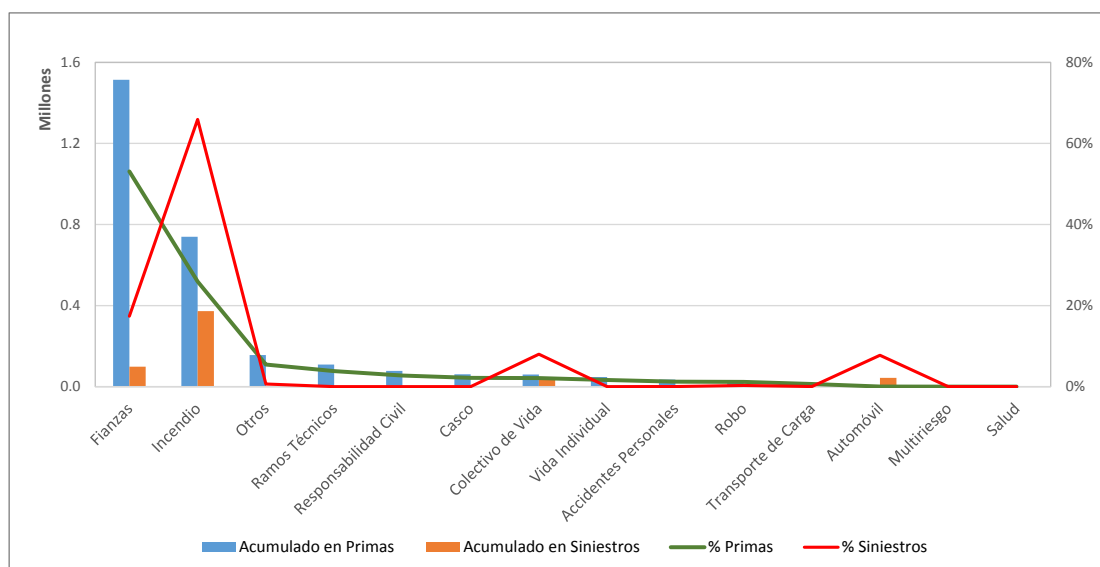
### NACIONAL DE SEGUROS DE PANAMÁ Y CENTROAMÉRICA

AL MES DE FEBRERO DE 2018

#	Ramos de Seguros	Acumulado en Primas	% Primas	#	Acumulado en Siniestros	% Siniestros	Sinestralidad Promedio
1	Fianzas	1,514,029.68	53.1%	2	98,233.00	17.4%	6.5%
2	Incendio	739,572.12	25.9%	1	372,633.55	65.9%	50.4%
3	Otros	155,294.63	5.4%	5	3,543.66	0.6%	2.3%
4	Ramos Técnicos	108,503.81	3.8%	9	0.00	0.0%	0.0%
5	Responsabilidad Civil	78,126.92	2.7%	10	0.00	0.0%	0.0%
6	Casco	61,354.66	2.2%	11	0.00	0.0%	0.0%
7	Colectivo de Vida	60,026.57	2.1%	3	45,204.84	8.0%	75.3%
8	Vida Individual	47,400.28	1.7%	12	0.00	0.0%	0.0%
9	Accidentes Personales	34,884.06	1.2%	8	35.15	0.0%	0.1%
10	Robo	32,946.73	1.2%	6	1,644.94	0.3%	5.0%
11	Transporte de Carga	18,035.29	0.6%	7	155.84	0.0%	0.9%
12	Automóvil	1,405.39	0.0%	4	43,712.16	7.7%	3110.3%
13	Multirisgo	0.00	0.0%	13	0.00	0.0%	0.0%
14	Salud	0.00	0.0%	14	0.00	0.0%	0.0%
<b>TOTAL</b>		<b>\$2,851,580.14</b>	<b>100%</b>		<b>\$565,163.14</b>	<b>100%</b>	<b>19.8%</b>

### NACIONAL DE SEGUROS DE PANAMÁ Y CENTROAMÉRICA

AL MES DE FEBRERO DE 2018



## Superintendencia de Seguros y Reaseguros de Panamá Participación de Mercado por Aseguradora



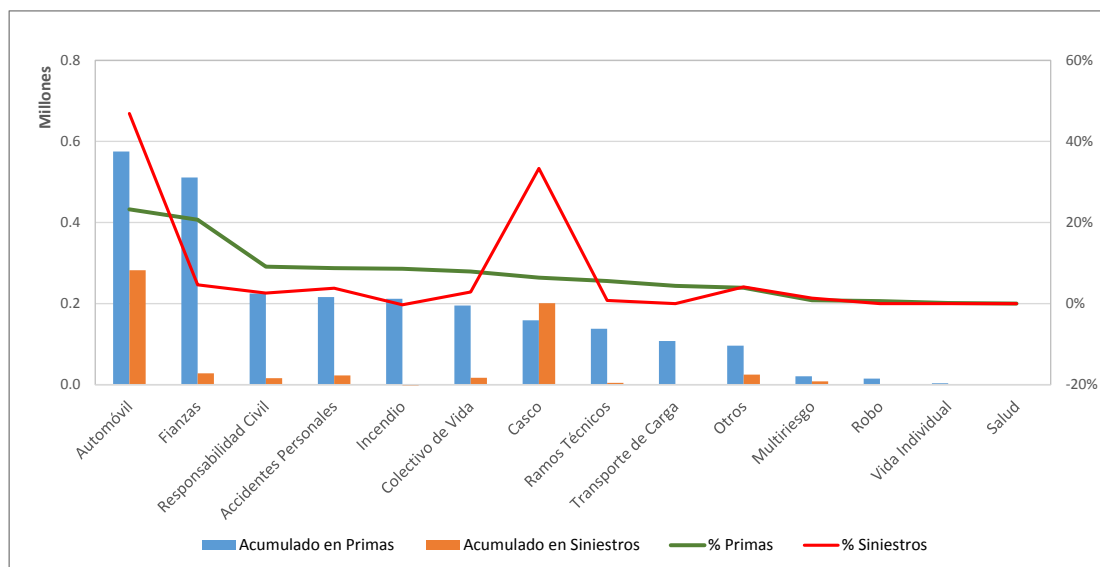
### ÓPTIMA COMPAÑÍA DE SEGUROS, S.A.

AL MES DE FEBRERO DE 2018

#	Ramos de Seguros	Acumulado en Primas	% Primas	#	Acumulado en Siniestros	% Siniestros	Sinestralidad Promedio
1	Automóvil	574,978.97	23.2%	1	282,128.12	46.9%	49.1%
2	Fianzas	510,980.20	20.7%	3	27,755.63	4.6%	5.4%
3	Responsabilidad Civil	224,786.53	9.1%	7	15,682.98	2.6%	7.0%
4	Accidentes Personales	215,987.02	8.7%	5	22,723.93	3.8%	10.5%
5	Incendio	211,886.43	8.6%	14	-1,849.68	-0.3%	0.0%
6	Colectivo de Vida	195,244.28	7.9%	6	17,162.26	2.9%	8.8%
7	Casco	158,536.30	6.4%	2	200,672.26	33.4%	126.6%
8	Ramos Técnicos	138,014.23	5.6%	9	4,527.58	0.8%	3.3%
9	Transporte de Carga	107,526.95	4.3%	10	0.00	0.0%	0.0%
10	Otros	96,316.81	3.9%	4	24,642.79	4.1%	25.6%
11	Multirisgo	20,810.19	0.8%	8	8,160.57	1.4%	39.2%
12	Robo	14,822.43	0.6%	11	0.00	0.0%	0.0%
13	Vida Individual	3,235.94	0.1%	12	0.00	0.0%	0.0%
14	Salud	0.00	0.0%	13	0.00	0.0%	0.0%
<b>TOTAL</b>		<b>\$2,473,126.28</b>	<b>100%</b>		<b>\$601,606.44</b>	<b>100%</b>	<b>24.3%</b>

### ÓPTIMA COMPAÑÍA DE SEGUROS, S.A.

AL MES DE FEBRERO DE 2018



## Superintendencia de Seguros y Reaseguros de Panamá Participación de Mercado por Aseguradora



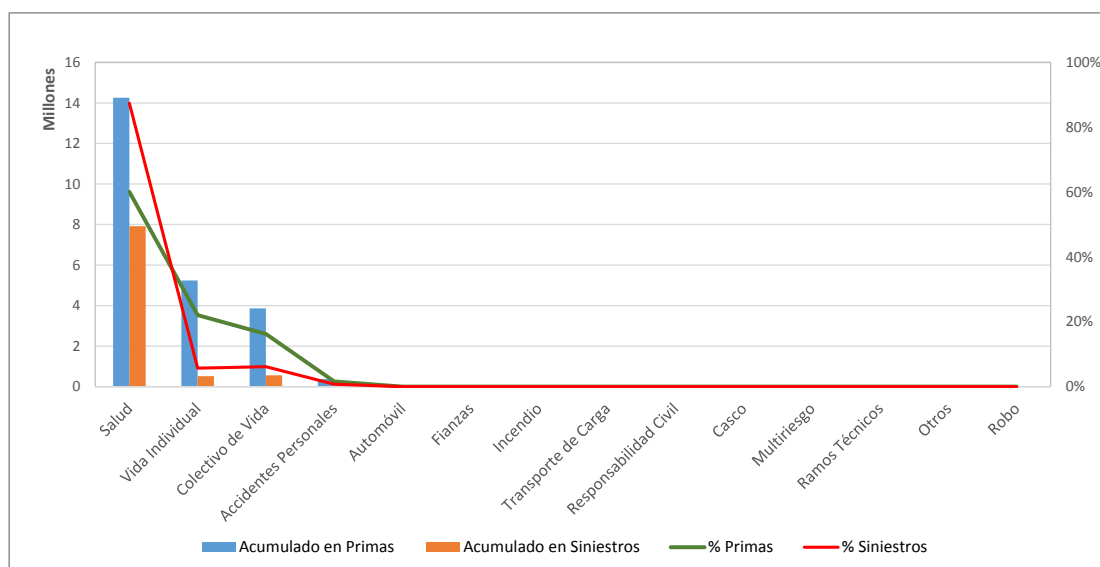
### PAN AMERICAN LIFE INSURANCE DE PANAMÁ, S.A

AL MES DE FEBRERO DE 2018

#	Ramos de Seguros	Acumulado en Primas	% Primas	#	Acumulado en Siniestros	% Siniestros	Sinistralidad Promedio
1	Salud	14,256,035.55	60.1%	1	7,913,058.06	87.4%	55.5%
2	Vida Individual	5,238,732.27	22.1%	3	513,573.20	5.7%	9.8%
3	Colectivo de Vida	3,862,333.62	16.3%	2	556,680.06	6.1%	14.4%
4	Accidentes Personales	371,985.62	1.6%	4	68,409.75	0.8%	18.4%
5	Automóvil	0.00	0.0%	5	0.00	0.0%	0.0%
6	Fianzas	0.00	0.0%	6	0.00	0.0%	0.0%
7	Incendio	0.00	0.0%	7	0.00	0.0%	0.0%
8	Transporte de Carga	0.00	0.0%	8	0.00	0.0%	0.0%
9	Responsabilidad Civil	0.00	0.0%	9	0.00	0.0%	0.0%
10	Casco	0.00	0.0%	10	0.00	0.0%	0.0%
11	Multirisgo	0.00	0.0%	11	0.00	0.0%	0.0%
12	Ramos Técnicos	0.00	0.0%	12	0.00	0.0%	0.0%
13	Otros	0.00	0.0%	13	0.00	0.0%	0.0%
14	Robo	0.00	0.0%	14	0.00	0.0%	0.0%
<b>TOTAL</b>		<b>\$23,729,087.06</b>	<b>100%</b>		<b>\$9,051,721.07</b>	<b>100%</b>	<b>38.1%</b>

### PAN AMERICAN LIFE INSURANCE DE PANAMÁ, S.A

AL MES DE FEBRERO DE 2018



## Superintendencia de Seguros y Reaseguros de Panamá Participación de Mercado por Aseguradora



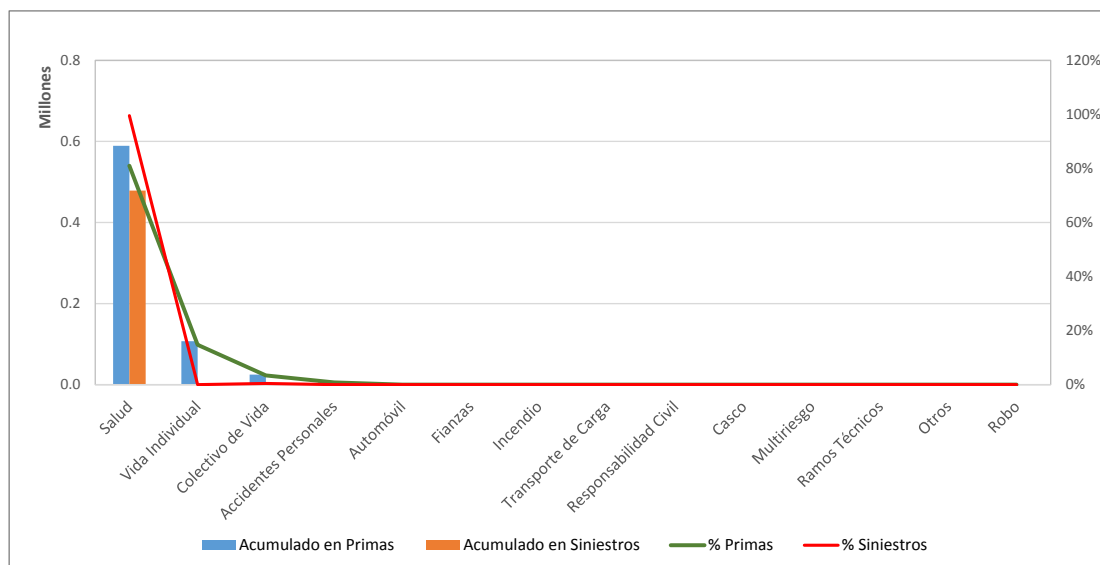
### SAGICOR PANAMÁ, S.A

AL MES DE FEBRERO DE 2018

#	Ramos de Seguros	Acumulado en Primas	% Primas	#	Acumulado en Siniestros	% Siniestros	Sinestralidad Promedio
1	Salud	589,141.38	81.0%	1	478,579.16	99.6%	81.2%
2	Vida Individual	107,341.37	14.8%	3	0.00	0.0%	0.0%
3	Colectivo de Vida	24,660.18	3.4%	2	2,138.00	0.4%	8.7%
4	Accidentes Personales	6,125.91	0.8%	4	0.00	0.0%	0.0%
5	Automóvil	0.00	0.0%	5	0.00	0.0%	0.0%
6	Fianzas	0.00	0.0%	6	0.00	0.0%	0.0%
7	Incendio	0.00	0.0%	7	0.00	0.0%	0.0%
8	Transporte de Carga	0.00	0.0%	8	0.00	0.0%	0.0%
9	Responsabilidad Civil	0.00	0.0%	9	0.00	0.0%	0.0%
10	Casco	0.00	0.0%	10	0.00	0.0%	0.0%
11	Multirisgo	0.00	0.0%	11	0.00	0.0%	0.0%
12	Ramos Técnicos	0.00	0.0%	12	0.00	0.0%	0.0%
13	Otros	0.00	0.0%	13	0.00	0.0%	0.0%
14	Robo	0.00	0.0%	14	0.00	0.0%	0.0%
<b>TOTAL</b>		<b>\$727,268.84</b>	<b>100%</b>		<b>\$480,717.16</b>	<b>100%</b>	<b>66.1%</b>

### SAGICOR PANAMÁ, S.A

AL MES DE FEBRERO DE 2018



## Superintendencia de Seguros y Reaseguros de Panamá Participación de Mercado por Aseguradora



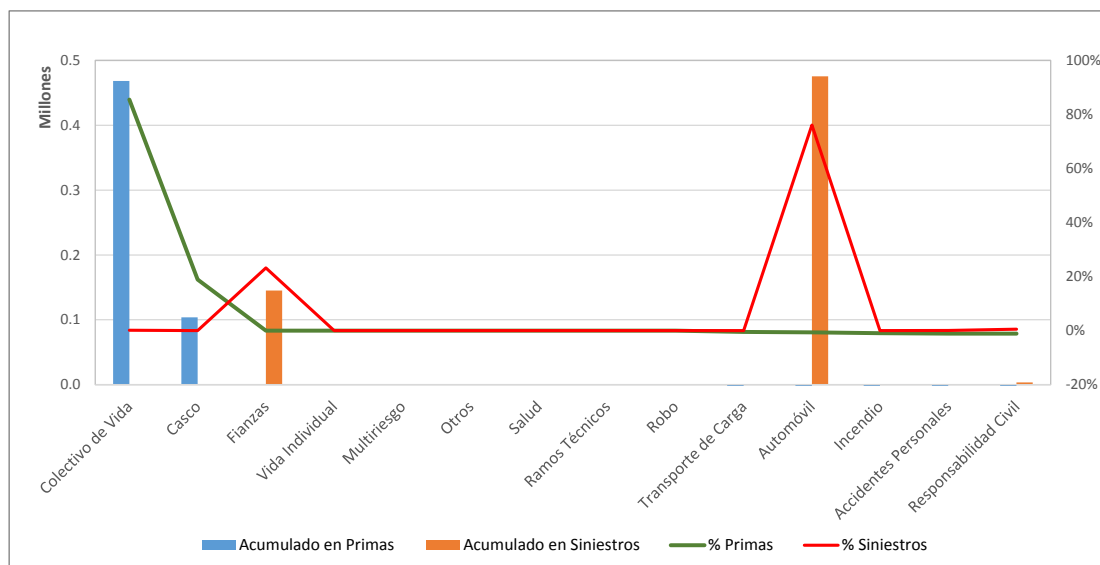
### SEGUROS BBA. CORP.

AL MES DE FEBRERO DE 2018

#	Ramos de Seguros	Acumulado en Primas	% Primas	#	Acumulado en Siniestros	% Siniestros	Sinestralidad Promedio
1	Colectivo de Vida	468,411.84	85.5%	4	900.00	0.1%	0.2%
2	Casco	103,612.48	18.9%	6	0.00	0.0%	0.0%
3	Fianzas	0.00	0.0%	2	145,146.66	23.2%	#!DIV/0!
4	Vida Individual	0.00	0.0%	7	0.00	0.0%	0.0%
5	Multirisgo	0.00	0.0%	8	0.00	0.0%	0.0%
6	Otros	0.00	0.0%	9	0.00	0.0%	0.0%
7	Salud	0.00	0.0%	10	0.00	0.0%	0.0%
8	Ramos Técnicos	0.00	0.0%	11	0.00	0.0%	0.0%
9	Robo	-286.13	-0.1%	12	0.00	0.0%	0.0%
10	Transporte de Carga	-2,608.30	-0.5%	13	0.00	0.0%	0.0%
11	Automóvil	-3,692.85	-0.7%	1	475,587.44	76.1%	-12878.6%
12	Incendio	-5,319.43	-1.0%	14	0.00	0.0%	0.0%
13	Accidentes Personales	-6,106.94	-1.1%	5	160.00	0.0%	-2.6%
14	Responsabilidad Civil	-6,165.98	-1.1%	3	3,465.62	0.6%	-56.2%
<b>TOTAL</b>		<b>\$547,844.69</b>	<b>100%</b>		<b>\$625,259.72</b>	<b>100%</b>	<b>114.1%</b>

### SEGUROS BBA. CORP.

AL MES DE FEBRERO DE 2018



## Superintendencia de Seguros y Reaseguros de Panamá Participación de Mercado por Aseguradora



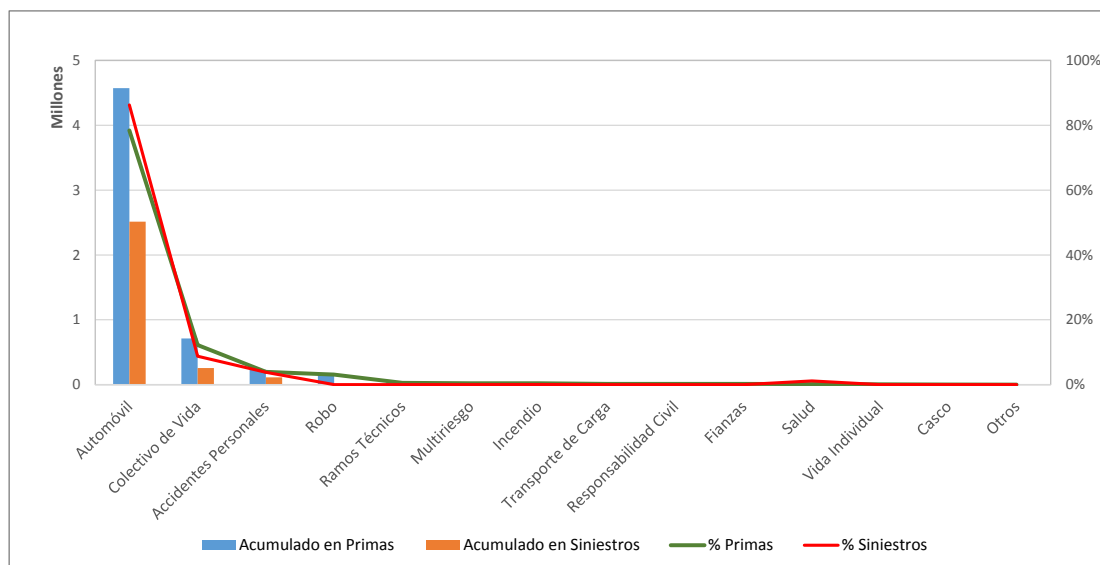
### SEGUROS FEDPA, S.A

AL MES DE FEBRERO DE 2018

#	Ramos de Seguros	Acumulado en Primas	% Primas	#	Acumulado en Siniestros	% Siniestros	Sinestralidad Promedio
1	Automóvil	4,571,459.26	78.4%	1	2,512,544.32	86.3%	55.0%
2	Colectivo de Vida	712,835.51	12.2%	2	255,322.53	8.8%	35.8%
3	Accidentes Personales	229,857.53	3.9%	3	111,016.43	3.8%	48.3%
4	Robo	181,390.67	3.1%	6	0.00	0.0%	0.0%
5	Ramos Técnicos	33,833.22	0.6%	7	0.00	0.0%	0.0%
6	Multirisgo	22,867.45	0.4%	8	0.00	0.0%	0.0%
7	Incendio	22,722.91	0.4%	5	1,201.79	0.0%	5.3%
8	Transporte de Carga	13,896.41	0.2%	9	0.00	0.0%	0.0%
9	Responsabilidad Civil	13,464.68	0.2%	10	0.00	0.0%	0.0%
10	Fianzas	12,448.47	0.2%	11	0.00	0.0%	0.0%
11	Salud	9,451.68	0.2%	4	32,485.27	1.1%	343.7%
12	Vida Individual	4,518.06	0.1%	12	0.00	0.0%	0.0%
13	Casco	2,174.82	0.0%	13	0.00	0.0%	0.0%
14	Otros	0.00	0.0%	14	0.00	0.0%	0.0%
<b>TOTAL</b>		<b>\$5,830,920.67</b>	<b>100%</b>		<b>\$2,912,570.34</b>	<b>100%</b>	<b>50.0%</b>

### SEGUROS FEDPA, S.A

AL MES DE FEBRERO DE 2018





## Superintendencia de Seguros y Reaseguros de Panamá Participación de Mercado por Aseguradora



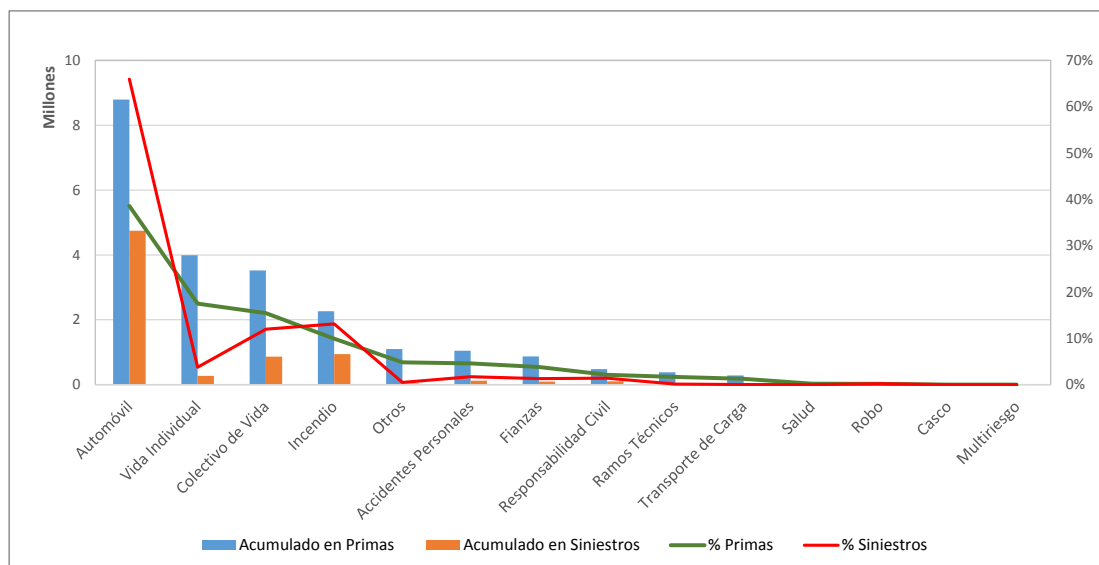
### SEGUROS SURAMERICANA, S.A

AL MES DE FEBRERO DE 2018

#	Ramos de Seguros	Acumulado en Primas	% Primas	#	Acumulado en Siniestros	% Siniestros	Sinestralidad Promedio
1	Automóvil	8,791,912.50	38.6%	1	4,745,460.47	66.0%	54.0%
2	Vida Individual	3,990,347.04	17.5%	4	272,066.64	3.8%	6.8%
3	Colectivo de Vida	3,518,302.46	15.4%	3	860,690.09	12.0%	24.5%
4	Incendio	2,261,748.21	9.9%	2	944,211.61	13.1%	41.7%
5	Otros	1,094,466.23	4.8%	8	35,083.82	0.5%	3.2%
6	Accidentes Personales	1,044,415.61	4.6%	5	121,277.83	1.7%	11.6%
7	Fianzas	866,361.87	3.8%	7	92,235.95	1.3%	10.6%
8	Responsabilidad Civil	478,617.55	2.1%	6	100,997.58	1.4%	21.1%
9	Ramos Técnicos	383,572.66	1.7%	10	7,173.25	0.1%	1.9%
10	Transporte de Carga	284,438.07	1.2%	11	2,269.60	0.0%	0.8%
11	Salud	44,162.36	0.2%	12	0.00	0.0%	0.0%
12	Robo	37,568.51	0.2%	9	13,708.31	0.2%	36.5%
13	Casco	0.00	0.0%	13	0.00	0.0%	0.0%
14	Multirisgo	0.00	0.0%	14	0.00	0.0%	0.0%
<b>TOTAL</b>		<b>\$22,795,913.07</b>	<b>100%</b>		<b>\$7,195,175.15</b>	<b>100%</b>	<b>31.6%</b>

### SEGUROS SURAMERICANA, S.A

AL MES DE FEBRERO DE 2018



## Superintendencia de Seguros y Reaseguros de Panamá Participación de Mercado por Aseguradora



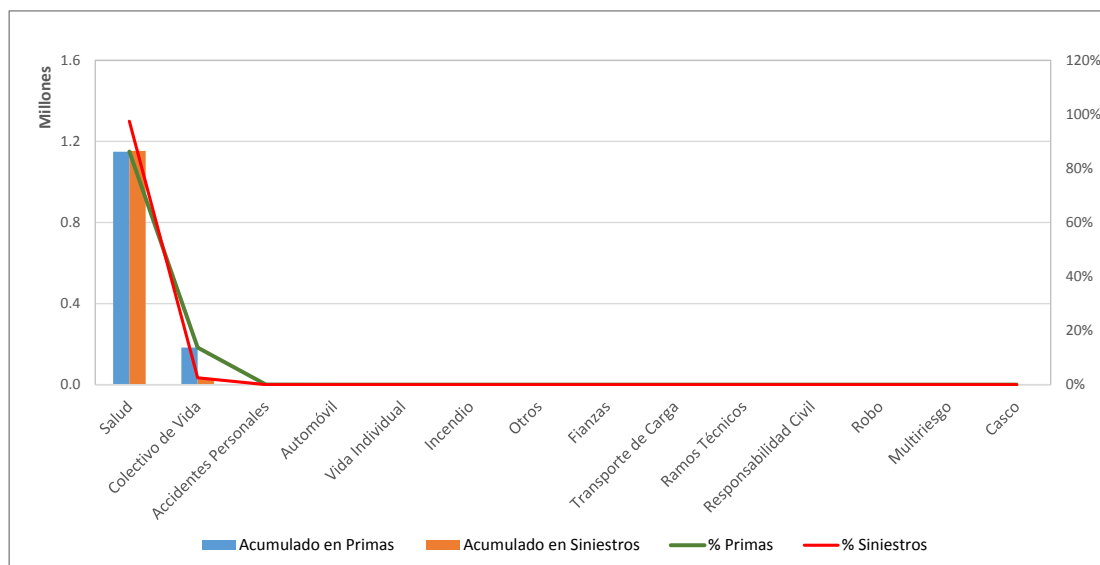
### VIVIR COMPAÑÍA DE SEGUROS, SA.

AL MES DE FEBRERO DE 2018

#	Ramos de Seguros	Acumulado en Primas	% Primas	#	Acumulado en Siniestros	% Siniestros	Sinestralidad Promedio
1	Salud	1,149,044.85	86.3%	1	1,153,956.00	97.5%	100.4%
2	Colectivo de Vida	182,923.92	13.7%	2	29,755.63	2.5%	16.3%
3	Accidentes Personales	215.56	0.0%	3	0.00	0.0%	0.0%
4	Automóvil	0.00	0.0%	4	0.00	0.0%	0.0%
5	Vida Individual	0.00	0.0%	5	0.00	0.0%	0.0%
6	Incendio	0.00	0.0%	6	0.00	0.0%	0.0%
7	Otros	0.00	0.0%	7	0.00	0.0%	0.0%
8	Fianzas	0.00	0.0%	8	0.00	0.0%	0.0%
9	Transporte de Carga	0.00	0.0%	9	0.00	0.0%	0.0%
10	Ramos Técnicos	0.00	0.0%	10	0.00	0.0%	0.0%
11	Responsabilidad Civil	0.00	0.0%	11	0.00	0.0%	0.0%
12	Robo	0.00	0.0%	12	0.00	0.0%	0.0%
13	Multirisgo	0.00	0.0%	13	0.00	0.0%	0.0%
14	Casco	0.00	0.0%	14	0.00	0.0%	0.0%
<b>TOTAL</b>		<b>\$1,332,184.33</b>	<b>100%</b>		<b>\$1,183,711.63</b>	<b>100%</b>	<b>88.9%</b>

### VIVIR COMPAÑÍA DE SEGUROS, SA.

AL MES DE FEBRERO DE 2018



## Superintendencia de Seguros y Reaseguros de Panamá Participación de Mercado por Aseguradora



### WORLDWIDE MEDICAL ASSURANCE, LTD

AL MES DE FEBRERO DE 2018

#	Ramos de Seguros	Acumulado en Primas	% Primas	#	Acumulado en Siniestros	% Siniestros	Sinistralidad Promedio
1	Salud	3,196,406.14	81.9%	1	2,288,248.75	98.4%	71.6%
2	Vida Individual	644,752.59	16.5%	2	20,000.00	0.9%	3.1%
3	Colectivo de Vida	59,843.03	1.5%	3	16,398.51	0.7%	27.4%
4	Accidentes Personales	2,268.34	0.1%	4	23.06	0.0%	1.0%
5	Automóvil	0.00	0.0%	5	0.00	0.0%	0.0%
6	Incendio	0.00	0.0%	6	0.00	0.0%	0.0%
7	Otros	0.00	0.0%	7	0.00	0.0%	0.0%
8	Fianzas	0.00	0.0%	8	0.00	0.0%	0.0%
9	Transporte de Carga	0.00	0.0%	9	0.00	0.0%	0.0%
10	Ramos Técnicos	0.00	0.0%	10	0.00	0.0%	0.0%
11	Responsabilidad Civil	0.00	0.0%	11	0.00	0.0%	0.0%
12	Robo	0.00	0.0%	12	0.00	0.0%	0.0%
13	Multiriesgo	0.00	0.0%	13	0.00	0.0%	0.0%
14	Casco	0.00	0.0%	14	0.00	0.0%	0.0%
<b>TOTAL</b>		<b>\$3,903,270.10</b>	<b>100%</b>		<b>\$2,324,670.32</b>	<b>100%</b>	<b>59.6%</b>

### WORLDWIDE MEDICAL ASSURANCE, LTD

AL MES DE FEBRERO DE 2018

