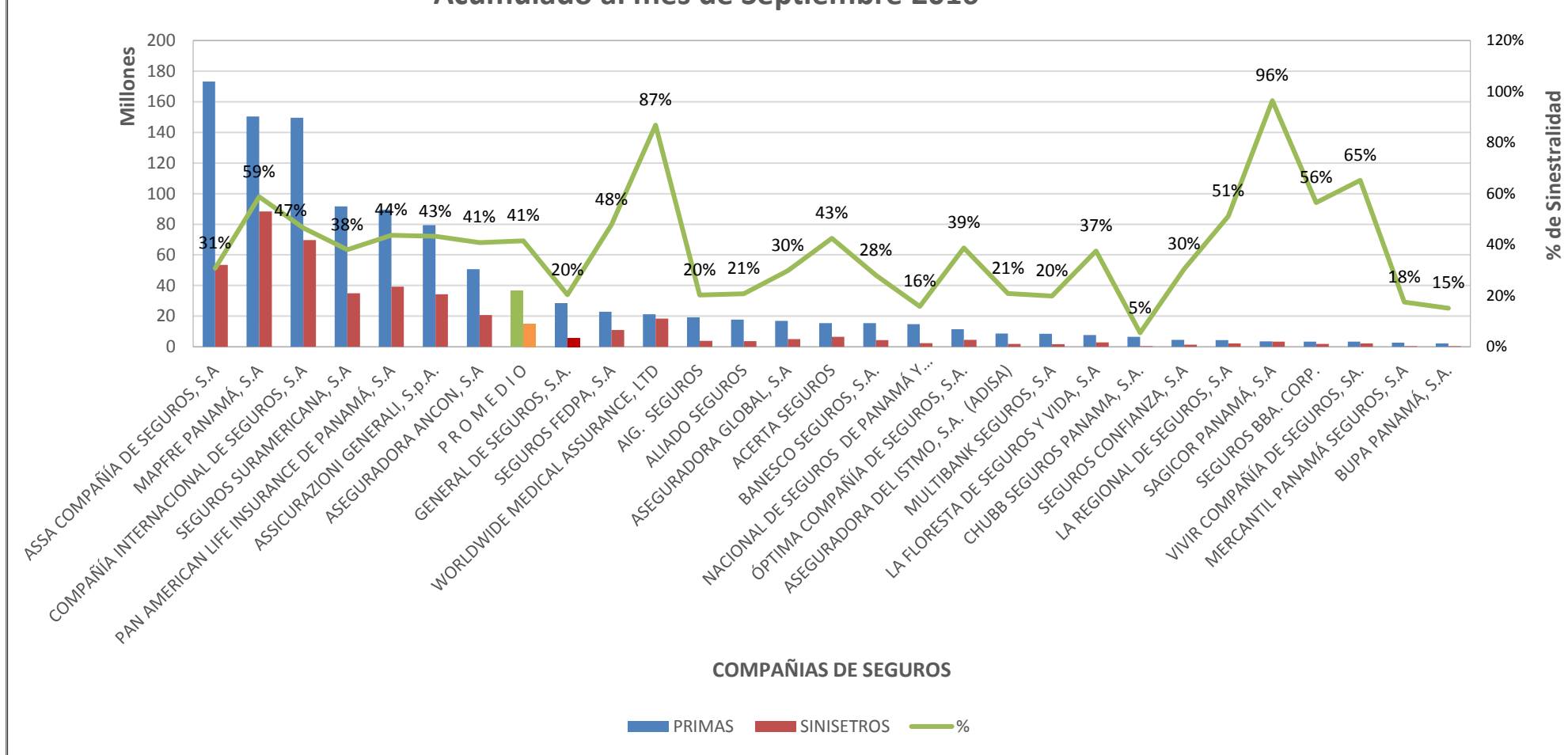
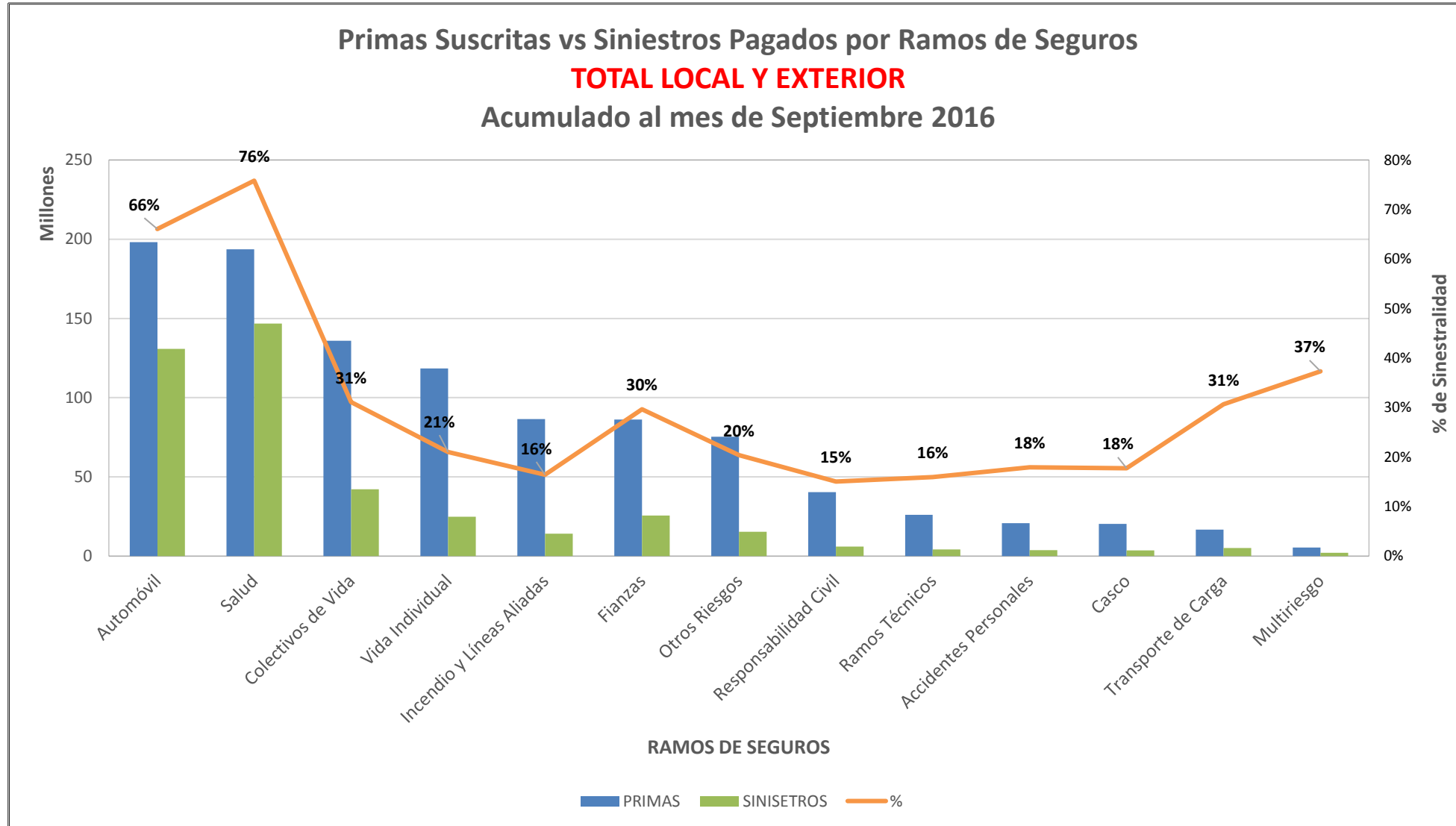


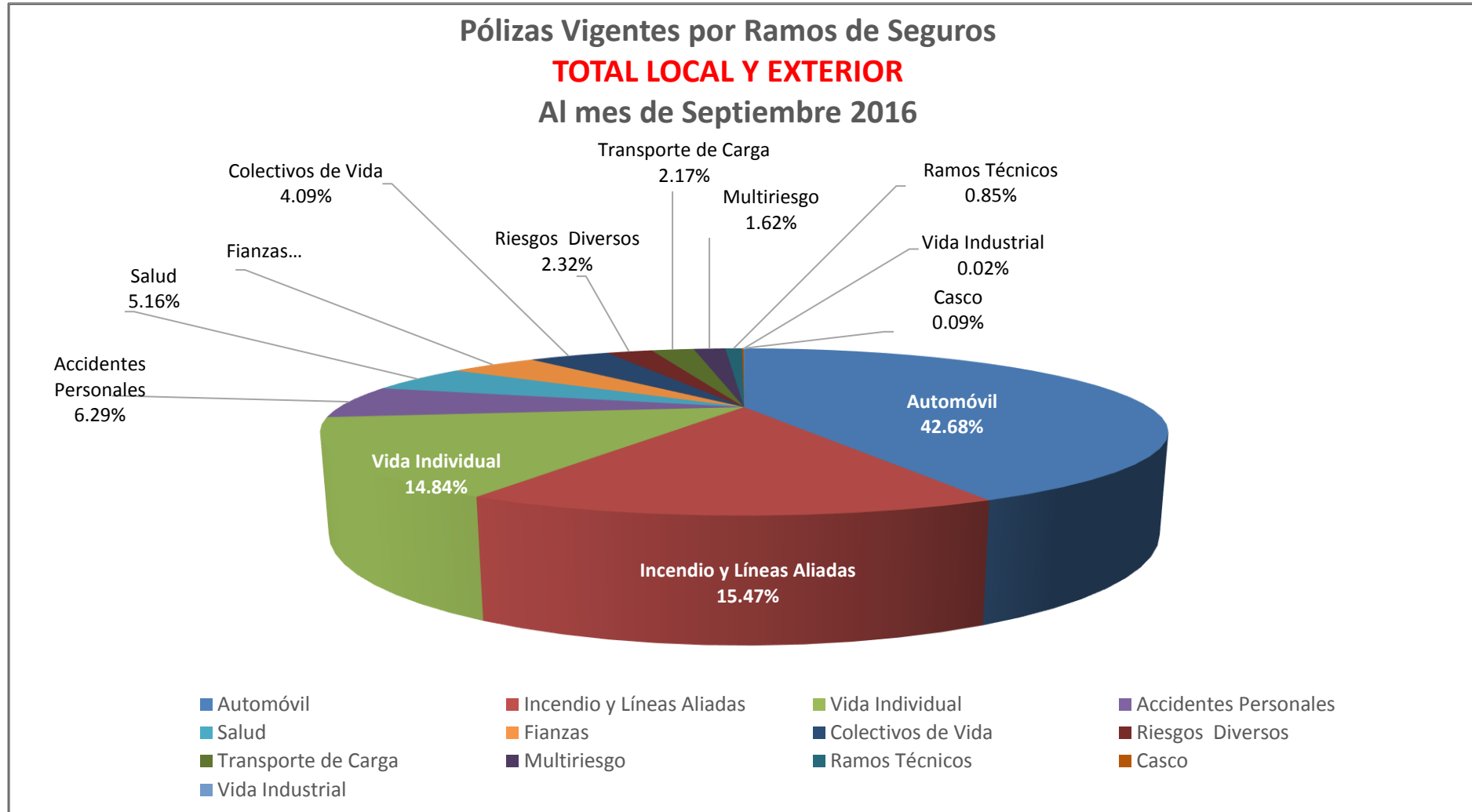
Primas Suscritas vs Siniestros Pagados de Seguros Directos

TOTAL LOCAL Y EXTERIOR

Acumulado al mes de Septiembre 2016







SUPERINTENDENCIA DE SEGUROS Y REASEGUROS DE PANAMA
Cuadro 03. POLIZAS VIGENTES DE SEGURO DIRECTO TOTALES LOCAL Y EXTERIOR
Al Mes de Septiembre 2016

RAMOS DE SEGUROS	GRAN TOTAL	RAMOS VIDA											
		TOTAL VIDA	Vida Individual	Primer año	Renovación	Accidentes Personales	Individual	Grupo	Invalidez	Salud	Individual	Grupo	Colectivos de Vida
ACERTA SEGUROS	18,521	2,595	1,073	202	871	349	33	316	-	1,121	1,096	25	52
AIG. SEGUROS	11,141	554	-	-	-	554	342	212	-	-	-	-	-
ALIADO SEGUROS	11,894	244	-	-	-	145	52	93	-	-	-	-	99
ASEGURADORA ANCON, S.A	60,214	10,607	1,756	1,730	26	729	601	128	-	5,311	5,182	129	2,811
ASEGURADORA DEL ISTMO, S.A. (ADISA)	13,429	850	550	515	35	71	8	63	-	178	90	88	51
ASEGURADORA GLOBAL, S.A	18,072	4,274	3,378	3,378	-	893	893	-	-	-	-	-	3
ASSA COMPAÑÍA DE SEGUROS, S.A	148,535	50,140	29,855	5,912	23,943	7,267	6,008	1,259	-	11,109	10,832	277	1,909
ASSICURAZIONI GENERALI, S.p.A.	137,195	34,957	31,996	9,666	22,330	2,281	771	1,510	-	424	221	203	256
BANESCO SEGUROS, S.A.	16,354	4,473	4,224	1,158	3,066	245	-	245	-	3	-	3	1
CHUBB SEGUROS PANAMA, S.A.	300	20	-	-	-	18	-	18	-	-	-	-	2
COMPAÑÍA INTERNACIONAL DE SEGUROS, S.A	210,076	53,659	30,029	13,473	16,556	4,441	3,234	1,207	-	18,789	17,218	1,571	400
GENERAL DE SEGUROS, S.A.	85,308	37,141	-	-	-	96	96	-	-	-	-	-	37,045
MAPFRE PANAMÁ, S.A	176,088	49,219	30,263	8,259	22,004	1,312	1,143	169	-	17,420	15,880	1,540	224
MULTIBANK SEGUROS, S.A	14,489	6,950	528	236	292	6,413	6,411	2	-	-	-	-	9
NACIONAL DE SEGUROS DE PANAMÁ Y CENTROAMÉRICA	23,816	1,075	457	235	222	586	359	227	-	-	-	-	32
ÓPTIMA COMPAÑÍA DE SEGUROS, S.A.	9,264	801	-	-	-	434	310	124	-	-	-	-	367
PAN AMERICAN LIFE INSURANCE DE PANAMÁ, S.A	38,401	38,401	20,545	4,208	16,337	9,074	8,760	314	-	7,796	5,890	1,906	986
SAGICOR PANAMÁ, S.A	2,226	2,226	1,013	378	635	61	-	61	-	1,042	960	82	110
SEGUROS FEDPA, S.A	103,514	18,941	226	220	6	18,029	17,628	401	-	1	-	1	685
SEGUROS SURAMERICANA, S.A	263,296	105,106	55,102	20,107	34,995	36,952	11,567	25,385	-	110	110	-	12,942
VIVIR COMPAÑÍA DE SEGUROS, SA.	3,648	3,648	-	-	-	4	1	3	-	3,596	3,479	117	48
WORLDWIDE MEDICAL ASSURANCE, LTD	7,068	7,068	1,163	581	582	74	-	74	-	5,790	4,516	1,274	41
SUB-TOTAL	1,372,849	432,949	212,158	70,258	141,900	90,028	58,217	31,811	-	72,690	65,474	7,216	58,073

SUPERINTENDENCIA DE SEGUROS Y REASEGUROS DE PANAMA
Cuadro 03. POLIZAS VIGENTES DE SEGURO DIRECTO TOTALES LOCAL Y EXTERIOR
Al Mes de Septiembre 2016

RAMOS DE SEGUROS	GRAN TOTAL	RAMOS VIDA											
		TOTAL VIDA	Vida Individual	Primer año	Renovación	Accidentes Personales	Individual	Grupo	Invalidez	Salud	Individual	Grupo	Colectivos de Vida
BUPA PANAMÁ, S.A.	519	519	-	-	-	-	-	-	-	519	358	161	-
LA FLORESTA DE SEGUROS Y VIDA, S.A	14,873	1,532	310	87	223	38	1	37	-	788	785	3	396
LA REGIONAL DE SEGUROS, S.A	12,843	448	416	334	82	20	11	9	-	-	-	-	12
MERCANTIL PANAMÁ SEGUROS, S.A	886	551	180	162	18	72	72	-	-	139	139	-	160
SEGUROS BBA. CORP.	33,709	185	4	4	-	169	169	-	-	(2)	(2)	-	14
SEGUROS CONFIANZA, S.A	-	-	-	-	-	-	-	-	-	-	-	-	-
SUB-TOTAL	62,830	3,235	910	587	323	299	253	46	-	1,444	1,280	164	582
TOTAL	1,435,679	436,184	213,068	70,845	142,223	90,327	58,470	31,857	-	74,134	66,754	7,380	58,655

SUPERINTENDENCIA DE SEGUROS Y REASEGUROS DE PANAMA
Cuadro 03. POLIZAS VIGENTES DE SEGURO DIRECTO TOTALES LOCAL Y EXTERIOR
Al Mes de Septiembre 2016

RAMOS DE SEGUROS	RAMOS GENERALES											
	TOTAL GENERALES	Incendio y Líneas Aliadas	Residencial	Comercial	Industrial	Vida Industrial	Anualidades	Rentas Vitalicias	Pérdida de Ingresos	Multirisgo	Residencial	Comercial e Industrial
ACERTA SEGUROS	15,926	1,472	1,034	426	12	265	-	-	-	548	319	229
AIG. SEGUROS	10,587	1,611	-	1,611	-	-	-	-	-	-	-	-
ALIADO SEGUROS	11,650	409	175	232	2	-	-	-	-	130	70	60
ASEGURADORA ANCON, S.A	49,607	5,999	4,330	1,430	239	-	-	-	-	1,384	759	625
ASEGURADORA DEL ISTMO, S.A. (ADISA)	12,579	221	221	-	-	-	-	-	-	14	14	-
ASEGURADORA GLOBAL, S.A	13,798	6,683	6,542	141	-	-	-	-	-	-	-	-
ASSA COMPAÑÍA DE SEGUROS, S.A	98,395	25,175	15,791	9,384	-	-	-	-	-	3,974	3,974	-
ASSICURAZIONI GENERALI, S.p.A.	102,238	30,481	24,869	5,600	12	-	-	-	-	12,397	8,985	3,412
BANESCO SEGUROS, S.A.	11,881	1,864	-	1,864	-	-	-	-	-	918	497	421
CHUBB SEGUROS PANAMA, S.A.	280	42	-	42	-	-	-	-	-	4	-	4
COMPAÑÍA INTERNACIONAL DE SEGUROS, S.A	156,417	12,696	12,696	-	-	-	-	-	-	2,264	2,264	-
GENERAL DE SEGUROS, S.A.	48,167	40,057	40,057	-	-	-	-	-	-	346	248	98
MAPFRE PANAMÁ, S.A	126,869	27,912	-	27,912	-	-	-	-	-	-	-	-
MULTIBANK SEGUROS, S.A	7,539	3,970	3,729	232	9	-	-	-	-	115	92	23
NACIONAL DE SEGUROS DE PANAMÁ Y CENTROAMÉRICA	22,741	1,605	668	937	-	-	-	-	-	-	-	-
ÓPTIMA COMPAÑÍA DE SEGUROS, S.A.	8,463	1,917	1,810	107	-	-	-	-	-	425	216	209
PAN AMERICAN LIFE INSURANCE DE PANAMÁ, S.A	-	-	-	-	-	-	-	-	-	-	-	-
SAGICOR PANAMÁ, S.A	-	-	-	-	-	-	-	-	-	-	-	-
SEGUROS FEDPA, S.A	84,573	2,223	2,223	-	-	-	-	-	-	279	105	174
SEGUROS SURAMERICANA, S.A	158,190	55,867	55,867	-	-	-	-	-	-	-	-	-
VIVIR COMPAÑÍA DE SEGUROS, SA.	-	-	-	-	-	-	-	-	-	-	-	-
WORLDWIDE MEDICAL ASSURANCE, LTD	-	-	-	-	-	-	-	-	-	-	-	-
SUB-TOTAL	939,900	220,204	170,012	49,918	274	265	-	-	-	22,798	17,543	5,255

SUPERINTENDENCIA DE SEGUROS Y REASEGUROS DE PANAMA
Cuadro 03. POLIZAS VIGENTES DE SEGURO DIRECTO TOTALES LOCAL Y EXTERIOR
Al Mes de Septiembre 2016

RAMOS DE SEGUROS	RAMOS GENERALES											
	TOTAL GENERALES	Incendio y Líneas Aliadas	Residencial	Comercial	Industrial	Vida Industrial	Anualidades	Rentas Vitalicias	Pérdida de Ingresos	Multiriesgo	Residencial	Comercial e Industrial
BUPA PANAMÁ, S.A.	-	-	-	-	-	-	-	-	-	-	-	-
LA FLORESTA DE SEGUROS Y VIDA, S.A	13,341	1,409	1,366	53	(10)	-	-	-	-	72	32	40
LA REGIONAL DE SEGUROS, S.A	12,395	390	208	182	-	-	-	-	-	276	81	195
MERCANTIL PANAMÁ SEGUROS, S.A	335	1	-	1	-	-	-	-	-	111	93	18
SEGUROS BBA. CORP.	33,524	72	11	61	-	-	-	-	-	-	-	-
SEGUROS CONFIANZA, S.A	-	-	-	-	-	-	-	-	-	-	-	-
SUB-TOTAL	59,595	1,872	1,585	297	(10)	-	-	-	-	459	206	253
TOTAL	999,495	222,076	171,597	50,215	264	265	-	-	-	23,257	17,749	5,508

SUPERINTENDENCIA DE SEGUROS Y REASEGUROS DE PANAMA
Cuadro 03. POLIZAS VIGENTES DE SEGURO DIRECTO TOTALES LOCAL Y EXTERIOR
Al Mes de Septiembre 2016

RAMOS DE SEGUROS	RAMOS GENERALES														
	Transporte de Carga	Terrestre	Marítimo	Aéreo	Casco	Marítimo	Aéreo	Automóvil	Ramos Técnicos	TRC TRM	Equipo Electrónico	Caldera y Maquinaria	Rotura de Maquinaria	Equipo Pesado	Vidrios
ACERTA SEGUROS	120	79	30	11	48	23	25	11,327	376	128	93	-	73	82	-
AIG. SEGUROS	32	-	32	-	4	1	3	8,150	-	-	-	-	-	-	-
ALIADO SEGUROS	66	66	-	-	23	18	5	9,658	200	67	31	-	29	73	-
ASEGURADORA ANCON, S.A	505	478	25	2	127	72	55	37,757	577	87	151	-	104	230	5
ASEGURADORA DEL ISTMO, S.A. (ADISA)	15	15	-	-	11	11	-	6	206	188	15	-	-	3	-
ASEGURADORA GLOBAL, S.A	-	-	-	-	-	-	-	6,693	-	-	-	-	-	-	-
ASSA COMPAÑÍA DE SEGUROS, S.A	953	740	213	-	178	156	22	45,600	2,320	78	1,492	750	-	-	-
ASSICURAZIONI GENERALI, S.p.A.	8,017	-	8,017	-	315	301	14	45,659	1,783	281	763	-	311	428	-
BANESCO SEGUROS, S.A.	144	144	-	-	20	13	7	5,031	618	305	58	-	46	209	-
CHUBB SEGUROS PANAMA, S.A.	18	-	18	-	-	-	-	-	14	14	-	-	-	-	-
COMPAÑÍA INTERNACIONAL DE SEGUROS, S.A	17,568	17,568	-	-	184	146	38	108,315	1,535	460	284	-	127	664	-
GENERAL DE SEGUROS, S.A.	59	25	32	2	5	4	1	6,189	429	108	109	1	108	99	4
MAPFRE PANAMÁ, S.A	1,675	1,675	-	-	186	136	50	84,742	1,411	192	302	-	109	808	-
MULTIBANK SEGUROS, S.A	8	8	-	-	5	1	4	2,989	140	62	9	-	16	53	-
NACIONAL DE SEGUROS DE PANAMÁ Y CENTROAMÉRICA	44	24	20	-	45	3	42	15,539	207	116	49	-	26	16	-
ÓPTIMA COMPAÑÍA DE SEGUROS, S.A.	137	58	79	-	80	73	7	3,111	422	150	114	-	79	79	-
PAN AMERICAN LIFE INSURANCE DE PANAMÁ, S.A	-	-	-	-	-	-	-	-	-	-	-	-	-	-	-
SAGICOR PANAMÁ, S.A	-	-	-	-	-	-	-	-	-	-	-	-	-	-	-
SEGUROS FEDPA, S.A	290	290	-	-	1	1	-	81,247	103	4	28	-	21	49	1
SEGUROS SURAMERICANA, S.A	1,219	1,219	-	-	78	78	-	87,273	1,637	221	573	-	324	519	-
VIVIR COMPAÑÍA DE SEGUROS, SA.	-	-	-	-	-	-	-	-	-	-	-	-	-	-	-
WORLDWIDE MEDICAL ASSURANCE, LTD	-	-	-	-	-	-	-	-	-	-	-	-	-	-	-
SUB-TOTAL	30,870	22,389	8,466	15	1,310	1,037	273	559,286	11,978	2,461	4,071	751	1,373	3,312	10

SUPERINTENDENCIA DE SEGUROS Y REASEGUROS DE PANAMA
Cuadro 03. POLIZAS VIGENTES DE SEGURO DIRECTO TOTALES LOCAL Y EXTERIOR
Al Mes de Septiembre 2016

RAMOS DE SEGUROS	RAMOS GENERALES														
	Transporte de Carga	Terrestre	Marítimo	Aéreo	Casco	Marítimo	Aéreo	Automóvil	Ramos Técnicos	TRC TRM	Equipo Electrónico	Caldera y Maquinaria	Rotura de Maquinaria	Equipo Pesado	Vidrios
BUPA PANAMÁ, S.A.	-	-	-	-	-	-	-	-	-	-	-	-	-	-	-
LA FLORESTA DE SEGUROS Y VIDA, S.A	265	174	82	9	-	-	-	8,956	176	31	38	-	49	58	-
LA REGIONAL DE SEGUROS, S.A	-	-	-	-	-	-	-	11,135	34	12	8	-	-	14	-
MERCANTIL PANAMÁ SEGUROS, S.A	-	-	-	-	-	-	-	178	-	-	-	-	-	-	-
SEGUROS BBA. CORP.	10	10	-	-	7	-	7	33,133	19	21	-	-	(2)	-	-
SEGUROS CONFIANZA, S.A	-	-	-	-	-	-	-	-	-	-	-	-	-	-	-
SUB-TOTAL	275	184	82	9	7	-	7	53,402	229	64	46	-	47	72	-
TOTAL	31,145	22,573	8,548	24	1,317	1,037	280	612,688	12,207	2,525	4,117	751	1,420	3,384	10

SUPERINTENDENCIA DE SEGUROS Y REASEGUROS DE PANAMA
Cuadro 03. POLIZAS VIGENTES DE SEGURO DIRECTO TOTALES LOCAL Y EXTERIOR
Al Mes de Septiembre 2016

RAMOS DE SEGUROS	RAMOS GENERALES									
	Riesgos Diversos	Responsabilidad Civil	Robo	Fidelidad y DDD	BBB	Otros	Titulos de Propiedad	Fianzas	Oferta y Cumplimiento	Otras
ACERTA SEGUROS	833	597	65	65	-	106	-	937	-	937
AIG. SEGUROS	414	241	3	136	-	34	-	376	-	376
ALIADO SEGUROS	298	165	2	2	-	129	-	866	365	501
ASEGURADORA ANCON, S.A	1,260	875	178	-	-	207	-	1,998	538	1,460
ASEGURADORA DEL ISTMO, S.A. (ADISA)	316	281	21	2	-	12	-	11,790	10,443	1,347
ASEGURADORA GLOBAL, S.A	78	-	-	-	-	78	-	344	102	242
ASSA COMPAÑÍA DE SEGUROS, S.A	7,219	3,348	1,950	335	16	1,570	-	12,976	930	12,046
ASSICURAZIONI GENERALI, S.p.A.	2,835	2,142	473	-	3	217	-	751	206	545
BANESCO SEGUROS, S.A.	882	743	53	47	-	39	-	2,404	-	2,404
CHUBB SEGUROS PANAMA, S.A.	164	164	-	-	-	-	-	38	-	38
COMPAÑÍA INTERNACIONAL DE SEGUROS, S.A	2,712	2,059	205	160	-	288	-	11,143	6,757	4,386
GENERAL DE SEGUROS, S.A.	332	232	37	37	-	26	40	710	710	-
MAPFRE PANAMÁ, S.A	5,185	1,617	295	487	7	2,779	-	5,758	5,744	14
MULTIBANK SEGUROS, S.A	115	86	19	3	1	6	-	197	148	49
NACIONAL DE SEGUROS DE PANAMÁ Y CENTROAMÉRICA	747	458	152	95	3	39	-	4,554	4,554	-
ÓPTIMA COMPAÑÍA DE SEGUROS, S.A.	830	628	129	1	-	72	-	1,541	556	985
PAN AMERICAN LIFE INSURANCE DE PANAMÁ, S.A	-	-	-	-	-	-	-	-	-	-
SAGICOR PANAMÁ, S.A	-	-	-	-	-	-	-	-	-	-
SEGUROS FEDPA, S.A	252	173	8	71	-	-	-	178	36	142
SEGUROS SURAMERICANA, S.A	7,642	6,531	512	234	9	356	-	4,474	1,036	3,438
VIVIR COMPAÑÍA DE SEGUROS, SA.	-	-	-	-	-	-	-	-	-	-
WORLDWIDE MEDICAL ASSURANCE, LTD	-	-	-	-	-	-	-	-	-	-
SUB-TOTAL	32,114	20,340	4,102	1,675	39	5,958	40	61,035	32,125	28,910

SUPERINTENDENCIA DE SEGUROS Y REASEGUROS DE PANAMA
Cuadro 03. POLIZAS VIGENTES DE SEGURO DIRECTO TOTALES LOCAL Y EXTERIOR
Al Mes de Septiembre 2016

RAMOS DE SEGUROS	RAMOS GENERALES									
	Riesgos Diversos	Responsabilidad Civil	Robo	Fidelidad y DDD	BBB	Otros	Titulos de Propiedad	Fianzas	Oferta y Cumplimiento	Otras
BUPA PANAMÁ, S.A.	-	-	-	-	-	-	-	-	-	-
LA FLORESTA DE SEGUROS Y VIDA, S.A	985	777	-	-	-	208	-	1,478	-	1,478
LA REGIONAL DE SEGUROS, S.A	187	-	-	-	-	187	-	373	114	259
MERCANTIL PANAMÁ SEGUROS, S.A	24	8	-	-	-	16	-	21	-	21
SEGUROS BBA. CORP.	32	35	(1)	(2)	-	-	-	251	74	177
SEGUROS CONFIANZA, S.A	-	-	-	-	-	-	-	-	-	-
SUB-TOTAL	1,228	820	(1)	(2)	-	411	-	2,123	188	1,935
TOTAL	33,342	21,160	4,101	1,673	39	6,369	40	63,158	32,313	30,845

SUPERINTENDENCIA DE SEGUROS Y REASEGUROS DE PANAMA
Cuadro 01. PRIMAS SUSCRITAS DE SEGURO DIRECTO TOTALES LOCAL Y EXTERIOR
Al Mes de Septiembre 2016

RAMOS DE SEGUROS	GRAN TOTAL	RAMOS VIDA											
		TOTAL VIDA	Vida Individual	Primer año	Renovación	Accidentes Personales	Individual	Grupo	Invalidez	Salud	Individual	Grupo	Colectivos de Vida
ACERTA SEGUROS	15,403,047.34	2,901,670.64	544,649.74	79,863.89	464,785.85	422,604.00	7,811.11	414,792.89	-	1,708,980.64	915,926.14	793,054.50	225,436.26
AIG. SEGUROS	19,222,655.81	875,976.89	-	-	-	875,976.89	246,937.52	629,039.37	-	-	-	-	-
ALIADO SEGUROS	17,757,467.55	1,288,993.99	-	-	-	106,758.35	3,596.35	103,162.00	-	-	-	-	1,182,235.64
ASEGURADORA ANCON, S.A	50,704,057.32	13,504,643.46	492,846.92	492,825.57	21.35	284,162.56	117,838.42	166,324.14	-	8,545,209.86	6,785,439.07	1,759,770.79	4,182,424.12
ASEGURADORA DEL ISTMO, S.A. (ADISA)	8,658,479.49	901,059.04	361,904.74	240,543.73	121,361.01	66,608.07	-	66,608.07	-	450,025.39	14,803.86	435,221.53	22,520.84
ASEGURADORA GLOBAL, S.A	16,893,095.16	7,775,164.14	297,939.35	297,939.35	-	359,025.10	359,025.10	-	-	-	-	-	7,118,199.69
ASSA COMPAÑÍA DE SEGUROS, S.A	173,234,394.74	74,091,952.62	18,567,215.18	2,399,816.85	16,167,398.33	1,720,820.76	522,650.88	1,198,169.88	-	28,875,877.57	19,000,180.02	9,875,697.55	24,928,039.11
ASSICURAZIONI GENERALI, S.p.A.	79,354,993.44	35,420,961.80	18,605,315.97	3,602,365.34	15,002,950.63	1,383,310.52	153,547.53	1,229,762.99	-	10,706,388.53	155,009.30	10,551,379.23	4,725,946.78
BANESCO SEGUROS, S.A.	15,398,615.24	4,742,229.18	953,715.32	295,654.41	658,060.91	29,436.74	2,535.79	26,900.95	-	392,242.53	-	392,242.53	3,366,834.59
CHUBB SEGUROS PANAMA, S.A.	6,517,513.31	897,472.96	-	-	-	833,506.37	-	833,506.37	-	-	-	-	63,966.59
COMPAÑÍA INTERNACIONAL DE SEGUROS, S.A	149,504,524.19	66,878,630.78	18,498,449.16	3,068,215.19	15,430,233.97	2,495,424.56	499,880.20	1,995,544.36	-	28,505,443.31	17,249,150.39	11,256,292.92	17,379,313.75
GENERAL DE SEGUROS, S.A.	28,609,874.20	14,632,586.41	-	-	-	4,366.09	4,366.09	-	-	-	-	-	14,628,220.32
MAPFRE PANAMÁ, S.A	150,421,916.20	73,240,719.15	17,683,562.13	2,494,658.04	15,188,904.09	1,244,690.57	577,843.83	666,846.74	-	37,192,873.56	16,694,881.96	20,497,991.60	17,119,592.89
MULTIBANK SEGUROS, S.A	8,476,613.64	4,407,173.71	141,710.76	73,825.17	67,885.59	302,030.19	299,024.58	3,005.61	-	-	-	-	3,963,432.76
NACIONAL DE SEGUROS DE PANAMÁ Y CENTROAMÉRICA	14,816,349.12	279,702.35	(76,699.37)	(179,900.54)	103,201.17	232,642.92	188,952.39	43,690.53	-	-	-	-	123,758.80
ÓPTIMA COMPAÑÍA DE SEGUROS, S.A.	11,529,582.17	2,049,689.91	-	-	-	579,879.45	75,736.64	504,142.81	-	-	-	-	1,469,810.46
PAN AMERICAN LIFE INSURANCE DE PANAMÁ, S.A	89,596,199.59	89,596,199.59	22,122,479.81	4,976,863.61	17,145,616.20	1,670,970.32	988,502.14	682,468.18	-	49,116,581.83	5,732,003.42	43,384,578.41	16,686,167.63
SAGICOR PANAMÁ, S.A	3,442,961.81	3,442,961.81	592,560.13	285,141.88	307,418.25	57,105.86	-	57,105.86	-	2,567,308.77	1,095,011.90	1,472,296.87	225,987.05
SEGUROS FEDPA, S.A	22,911,278.61	4,504,722.44	37,153.07	35,642.07	1,511.00	1,063,358.48	662,519.92	400,838.56	-	35,072.79	-	35,072.79	3,369,138.10
SEGUROS SURAMERICANA, S.A	91,718,981.45	38,891,466.85	16,223,121.68	2,723,149.15	13,499,972.53	6,889,589.56	4,275,882.69	2,613,706.87	-	853,332.93	853,332.93	-	14,925,422.68
VIVIR COMPAÑÍA DE SEGUROS, SA.	3,317,038.81	3,317,038.81	-	-	-	5,550.24	5,404.42	145.82	-	2,724,891.76	1,951,068.76	773,823.00	586,596.81
WORLDWIDE MEDICAL ASSURANCE, LTD	21,275,451.56	21,275,451.56	2,680,202.86	1,048,313.74	1,631,889.12	2,985.24	-	2,985.24	-	18,341,228.80	12,601,405.46	5,739,823.34	251,034.66
SUB-TOTAL	998,765,090.75	464,916,468.09	117,726,127.45	21,934,917.45	95,791,210.00	20,630,802.84	8,992,055.60	11,638,747.24	-	190,015,458.27	83,048,213.21	106,967,245.06	136,544,079.53



SUPERINTENDENCIA DE SEGUROS Y REASEGUROS DE PANAMA
Cuadro 01. PRIMAS SUSCRITAS DE SEGURO DIRECTO TOTALES LOCAL Y EXTERIOR
Al Mes de Septiembre 2016

RAMOS DE SEGUROS	GRAN TOTAL	RAMOS VIDA											
		TOTAL VIDA	Vida Individual	Primer año	Renovación	Accidentes Personales	Individual	Grupo	Invalidez	Salud	Individual	Grupo	Colectivos de Vida
BUPA PANAMÁ, S.A.	2,226,191.60	2,226,191.60	-	-	-	-	-	-	-	2,226,191.60	1,703,235.95	522,955.65	-
LA FLORESTA DE SEGUROS Y VIDA, S.A	7,729,641.50	1,232,806.20	130,899.80	91,625.80	39,274.00	85,362.80	4,381.70	80,981.10	-	923,114.20	722,127.30	200,986.90	93,429.40
LA REGIONAL DE SEGUROS, S.A	4,331,744.05	337,182.57	184,279.25	141,639.19	42,640.06	24,302.04	6,436.47	17,865.57	-	-	-	-	128,601.28
MERCANTIL PANAMÁ SEGUROS, S.A	2,617,449.13	545,546.23	115,801.04	97,518.92	18,282.12	12,984.29	12,984.29	-	-	389,179.15	389,179.15	-	27,581.75
SEGUROS BBA. CORP.	3,346,568.53	(929,310.28)	13,317.13	10,337.24	2,979.89	23,522.31	23,522.31	-	-	(548.46)	(548.46)	-	(965,601.26)
SEGUROS CONFIANZA, S.A	4,562,728.20	269,587.66	209,318.47	76,678.47	132,640.00	9,123.32	8,484.77	638.55	-	-	-	-	51,145.87
SUB-TOTAL	24,814,323.01	3,682,003.98	653,615.69	417,799.62	235,816.07	155,294.76	55,809.54	99,485.22	-	3,537,936.49	2,813,993.94	723,942.55	(664,842.96)
TOTAL	1,023,579,413.76	468,598,472.07	118,379,743.14	22,352,717.07	96,027,026.07	20,786,097.60	9,047,865.14	11,738,232.46	-	193,553,394.76	85,862,207.15	107,691,187.61	135,879,236.57

SUPERINTENDENCIA DE SEGUROS Y REASEGUROS DE PANAMA
Cuadro 01. PRIMAS SUSCRITAS DE SEGURO DIRECTO TOTALES LOCAL Y EXTERIOR
Al Mes de Septiembre 2016

RAMOS DE SEGUROS	RAMOS GENERALES											
	TOTAL GENERALES	Incendio y Líneas Aliadas	Residencial	Comercial	Industrial	Vida Industrial	Anualidades	Rentas Vitalicias	Pérdida de Ingresos	Multirisgo	Residencial	Comercial e Industrial
ACERTA SEGUROS	12,501,376.70	1,562,713.67	967,241.60	565,903.27	29,568.80	19,388.38	-	-	-	150,692.07	60,520.39	90,171.68
AIG. SEGUROS	18,346,678.92	2,726,945.99	-	2,726,945.99	-	-	-	-	-	-	-	-
ALIADO SEGUROS	16,468,473.56	1,419,972.04	75,188.86	1,340,673.18	4,110.00	-	-	-	-	58,620.32	18,843.83	39,776.49
ASEGURADORA ANCON, S.A	37,199,413.86	4,047,512.18	1,080,954.86	1,730,159.83	1,236,397.49	-	-	-	-	280,763.74	78,945.33	201,818.41
ASEGURADORA DEL ISTMO, S.A. (ADISA)	7,757,420.45	248,822.69	248,822.69	-	-	-	-	-	-	-	-	-
ASEGURADORA GLOBAL, S.A	9,117,931.02	930,529.40	844,087.32	86,442.08	-	-	-	-	-	-	-	-
ASSA COMPAÑÍA DE SEGUROS, S.A	99,142,442.12	20,335,831.23	5,780,887.24	14,554,943.99	-	-	-	-	-	486,429.82	486,429.82	-
ASSICURAZIONI GENERALI, S.p.A.	43,934,031.64	12,059,686.05	5,133,756.54	6,875,638.96	50,290.55	-	-	-	-	2,567,961.10	1,271,959.29	1,296,001.81
BANESCO SEGUROS, S.A.	10,656,386.06	820,371.16	-	820,371.16	-	-	-	-	-	903,863.44	115,133.69	788,729.75
CHUBB SEGUROS PANAMA, S.A.	5,620,040.35	2,235,523.09	-	2,235,523.09	-	-	-	-	-	331,297.44	-	331,297.44
COMPAÑÍA INTERNACIONAL DE SEGUROS, S.A	82,625,893.41	13,615,454.20	13,615,454.20	-	-	-	-	-	-	282,189.00	282,189.00	-
GENERAL DE SEGUROS, S.A.	13,977,287.79	3,021,567.91	3,021,567.91	-	-	-	-	-	-	50,363.29	30,992.43	19,370.86
MAPFRE PANAMÁ, S.A	77,181,197.05	6,762,852.50	-	6,762,852.50	-	-	-	-	-	-	-	-
MULTIBANK SEGUROS, S.A	4,069,439.93	493,529.03	282,865.29	200,241.89	10,421.85	-	-	-	-	22,630.46	12,918.41	9,712.05
NACIONAL DE SEGUROS DE PANAMÁ Y CENTROAMÉRICA	14,536,646.77	3,538,486.26	339,959.77	3,198,526.49	-	-	-	-	-	-	-	-
ÓPTIMA COMPAÑÍA DE SEGUROS, S.A.	9,479,892.26	1,253,733.16	698,266.63	555,466.53	-	-	-	-	-	124,317.75	34,439.68	89,878.07
PAN AMERICAN LIFE INSURANCE DE PANAMÁ, S.A	-	-	-	-	-	-	-	-	-	-	-	-
SAGICOR PANAMÁ, S.A	-	-	-	-	-	-	-	-	-	-	-	-
SEGUROS FEDPA, S.A	18,406,556.17	220,282.01	220,282.01	-	-	-	-	-	-	37,715.91	1,642.47	36,073.44
SEGUROS SURAMERICANA, S.A	52,827,514.60	9,296,675.55	9,296,675.55	-	-	-	-	-	-	-	-	-
VIVIR COMPAÑÍA DE SEGUROS, SA.	-	-	-	-	-	-	-	-	-	-	-	-
WORLDWIDE MEDICAL ASSURANCE, LTD	-	-	-	-	-	-	-	-	-	-	-	-
SUB-TOTAL	533,848,622.66	84,590,488.12	41,606,010.47	41,653,688.96	1,330,788.69	19,388.38	-	-	-	5,296,844.34	2,394,014.34	2,902,830.00

SUPERINTENDENCIA DE SEGUROS Y REASEGUROS DE PANAMA
Cuadro 01. PRIMAS SUSCRITAS DE SEGURO DIRECTO TOTALES LOCAL Y EXTERIOR
Al Mes de Septiembre 2016

RAMOS DE SEGUROS	RAMOS GENERALES											
	TOTAL GENERALES	Incendio y Líneas Aliadas	Residencial	Comercial	Industrial	Vida Industrial	Anualidades	Rentas Vitalicias	Pérdida de Ingresos	Multirisgo	Residencial	Comercial e Industrial
BUPA PANAMÁ, S.A.	-	-	-	-	-	-	-	-	-	-	-	-
LA FLORESTA DE SEGUROS Y VIDA, S.A	6,496,835.30	1,103,426.90	1,103,426.90	-	-	-	-	-	-	-	-	-
LA REGIONAL DE SEGUROS, S.A	3,994,561.48	392,071.79	31,554.10	360,517.69	-	-	-	-	-	69,438.70	8,973.18	60,465.52
MERCANTIL PANAMÁ SEGUROS, S.A	2,071,902.90	1,547.95	-	1,547.95	-	-	-	-	-	42,693.58	27,574.97	15,118.61
SEGUROS BBA. CORP.	4,275,878.81	74,075.36	1,751.50	72,323.86	-	-	-	-	-	-	-	-
SEGUROS CONFIANZA, S.A	4,293,140.54	272,634.29	602.80	2,615.69	269,415.80	-	-	-	-	8,128.93	214.88	7,914.05
SUB-TOTAL	21,132,319.03	1,843,756.29	1,137,335.30	437,005.19	269,415.80	-	-	-	-	120,261.21	36,763.03	83,498.18
TOTAL	554,980,941.69	86,434,244.41	42,743,345.77	42,090,694.15	1,600,204.49	19,388.38	-	-	-	5,417,105.55	2,430,777.37	2,986,328.18

SUPERINTENDENCIA DE SEGUROS Y REASEGUROS DE PANAMA
Cuadro 01. PRIMAS SUSCRITAS DE SEGURO DIRECTO TOTALES LOCAL Y EXTERIOR
Al Mes de Septiembre 2016

RAMOS DE SEGUROS	RAMOS GENERALES														
	Transporte de Carga	Terrestre	Marítimo	Aéreo	Casco	Marítimo	Aéreo	Automóvil	Ramos Técnicos	TRC TRM	Equipo Electrónico	Caldera y Maquinaria	Rotura de Maquinaria	Equipo Pesado	Vidrios
ACERTA SEGUROS	376,568.73	57,198.42	312,662.63	6,707.68	552,807.42	127,029.00	425,778.42	5,781,282.65	825,819.69	649,618.98	42,719.33	-	47,313.72	86,167.66	-
AIG. SEGUROS	252,591.65	-	252,591.65	-	44,087.98	47,739.69	(3,651.71)	2,981,031.41	-	-	-	-	-	-	-
ALIADO SEGUROS	544,430.10	544,430.10	-	-	65,231.11	30,752.06	34,479.05	3,816,831.35	644,732.97	576,593.30	14,870.02	-	8,373.05	44,896.60	-
ASEGURADORA ANCON, S.A	471,474.57	404,481.73	66,288.26	704.58	517,205.05	102,582.66	414,622.39	15,141,236.51	494,247.31	241,404.39	38,286.45	-	71,049.90	143,348.24	158.33
ASEGURADORA DEL ISTMO, S.A. (ADISA)	6,405.60	6,405.60	-	-	7,157.49	7,157.49	-	156,393.42	343,047.26	332,648.88	9,294.67	-	-	1,103.71	-
ASEGURADORA GLOBAL, S.A	-	-	-	-	-	-	-	4,155,313.05	-	-	-	-	-	-	-
ASSA COMPAÑÍA DE SEGUROS, S.A	3,548,085.77	3,548,085.77	-	-	5,594,399.62	1,231,577.74	4,362,821.88	20,166,495.61	6,029,559.18	5,516,902.09	442,162.77	70,494.32	-	-	-
ASSICURAZIONI GENERALI, S.p.A.	1,446,827.38	-	1,446,827.38	-	1,119,943.86	949,080.91	170,862.95	19,566,325.75	4,022,723.89	1,980,925.34	310,739.21	-	1,231,665.00	499,394.34	-
BANESCO SEGUROS, S.A.	249,033.56	249,033.56	-	-	144,648.46	134,562.15	10,086.31	2,924,708.07	1,163,286.60	759,856.57	13,589.71	-	62,604.85	327,235.47	-
CHUBB SEGUROS PANAMA, S.A.	296,775.32	-	296,775.32	-	-	-	-	-	182,252.91	182,252.91	-	-	-	-	-
COMPAÑÍA INTERNACIONAL DE SEGUROS, S.A	4,738,731.62	4,738,731.62	-	-	2,433,941.17	1,144,800.51	1,289,140.66	26,517,817.60	3,225,157.53	2,151,352.73	164,354.60	-	122,605.06	786,845.14	-
GENERAL DE SEGUROS, S.A.	135,530.17	82,970.06	51,810.88	749.23	41,186.92	38,647.57	2,539.35	2,828,915.23	1,704,865.86	1,633,372.26	45,495.21	-	9,053.53	15,664.46	1,280.40
MAPFRE PANAMÁ, S.A	2,952,829.07	2,952,829.07	-	-	7,978,255.98	4,517,664.98	3,460,591.00	30,552,017.38	4,137,059.91	3,316,253.74	366,004.46	-	73,683.53	381,118.18	-
MULTIBANK SEGUROS, S.A	10,778.11	10,778.11	-	-	762,617.61	332,916.20	429,701.41	1,361,929.82	191,155.09	143,407.21	9,396.16	-	13,884.11	24,467.61	-
NACIONAL DE SEGUROS DE PANAMÁ Y CENTROAMÉRICA	45,619.99	20,592.51	25,027.48	-	246,481.25	35,714.29	210,766.96	1,443,877.51	552,716.82	452,807.57	18,996.26	(41.82)	10,306.84	70,647.97	-
ÓPTIMA COMPAÑÍA DE SEGUROS, S.A.	350,239.06	155,661.50	194,577.56	-	365,172.04	203,872.31	161,299.73	1,916,460.70	787,404.20	548,221.61	37,015.63	-	68,272.23	133,894.73	-
PAN AMERICAN LIFE INSURANCE DE PANAMÁ, S.A	-	-	-	-	-	-	-	-	-	-	-	-	-	-	-
SAGICOR PANAMÁ, S.A	-	-	-	-	-	-	-	-	-	-	-	-	-	-	-
SEGUROS FEDPA, S.A	81,778.87	81,778.87	-	-	4,218.35	4,218.35	-	17,593,406.49	64,601.82	5,145.14	16,501.56	-	12,082.60	30,872.52	-
SEGUROS SURAMERICANA, S.A	1,167,169.12	1,167,169.12	-	-	-	-	-	29,279,021.47	1,134,773.03	575,070.50	142,742.33	-	56,868.65	360,092.34	(0.79)
VIVIR COMPAÑÍA DE SEGUROS, SA.	-	-	-	-	-	-	-	-	-	-	-	-	-	-	-
WORLDWIDE MEDICAL ASSURANCE, LTD	-	-	-	-	-	-	-	-	-	-	-	-	-	-	-
SUB-TOTAL	16,674,868.69	14,020,146.04	2,646,561.16	8,161.49	19,877,354.31	8,908,315.91	10,969,038.40	186,183,064.02	25,503,404.07	19,065,833.22	1,672,168.37	70,452.50	1,787,763.07	2,905,748.97	1,437.94

SUPERINTENDENCIA DE SEGUROS Y REASEGUROS DE PANAMA
Cuadro 01. PRIMAS SUSCRITAS DE SEGURO DIRECTO TOTALES LOCAL Y EXTERIOR
Al Mes de Septiembre 2016

RAMOS DE SEGUROS	RAMOS GENERALES														
	Transporte de Carga	Terrestre	Marítimo	Aéreo	Casco	Marítimo	Aéreo	Automóvil	Ramos Técnicos	TRC TRM	Equipo Electrónico	Caldera y Maquinaria	Rotura de Maquinaria	Equipo Pesado	Vidrios
BUPA PANAMÁ, S.A.	-	-	-	-	-	-	-	-	-	-	-	-	-	-	-
LA FLORESTA DE SEGUROS Y VIDA, S.A	77,384.80	77,384.80	-	-	-	-	-	2,956,527.60	354,501.70	-	72,170.90	-	-	282,330.80	-
LA REGIONAL DE SEGUROS, S.A	-	-	-	-	-	-	-	2,651,755.93	78,819.45	48,920.29	5,197.32	-	-	24,701.84	-
MERCANTIL PANAMÁ SEGUROS, S.A	-	-	-	-	-	-	-	93,762.17	-	-	-	-	-	-	-
SEGUROS BBA. CORP.	23,123.15	23,123.15	-	-	423,360.60	11,316.54	412,044.06	3,319,792.99	59,174.18	48,589.32	85.74	-	(705.02)	11,204.14	-
SEGUROS CONFIANZA, S.A	13,705.67	13,705.67	-	-	-	-	-	2,882,512.73	6,834.96	7,161.12	(28.79)	-	59.96	(357.33)	-
SUB-TOTAL	114,213.62	114,213.62	-	-	423,360.60	11,316.54	412,044.06	11,904,351.42	499,330.29	104,670.73	77,425.17	-	(645.06)	317,879.45	-
TOTAL	16,789,082.31	14,134,359.66	2,646,561.16	8,161.49	20,300,714.91	8,919,632.45	11,381,082.46	198,087,415.44	26,002,734.36	19,170,503.95	1,749,593.54	70,452.50	1,787,118.01	3,223,628.42	1,437.94

SUPERINTENDENCIA DE SEGUROS Y REASEGUROS DE PANAMA
Cuadro 01. PRIMAS SUSCRITAS DE SEGURO DIRECTO TOTALES LOCAL Y EXTERIOR
Al Mes de Septiembre 2016

RAMOS DE SEGUROS	RAMOS GENERALES									
	Riesgos Diversos	Responsabilidad Civil	Robo	Fidelidad y DDD	BBB	Otros	Títulos de Propiedad	Fianzas	Oferta y Cumplimiento	Otras
ACERTA SEGUROS	1,280,761.00	901,413.92	65,745.89	81,582.11	85,207.23	146,811.85	-	1,951,343.09	-	1,951,343.09
AIG. SEGUROS	10,660,255.35	7,235,050.45	12,997.83	2,612,376.42	-	799,830.65	-	1,681,766.54	23,321.43	1,658,445.11
ALIADO SEGUROS	6,492,550.46	1,508,765.86	3,980.33	513.21	-	4,979,291.06	-	3,426,105.21	2,265,405.59	1,160,699.62
ASEGURADORA ANCON, S.A	2,572,474.74	1,139,366.22	70,843.73	-	-	1,362,264.79	-	13,674,499.76	142,896.32	13,531,603.44
ASEGURADORA DEL ISTMO, S.A. (ADISA)	689,209.23	663,829.37	13,828.28	6,906.99	-	4,644.59	-	6,306,384.76	5,685,763.54	620,621.22
ASEGURADORA GLOBAL, S.A	3,292,482.80	-	-	472,960.31	-	2,819,522.49	-	739,605.77	622,447.22	117,158.55
ASSA COMPAÑÍA DE SEGUROS, S.A	30,183,337.82	10,198,557.93	682,617.62	7,055,764.05	786,350.65	11,460,047.57	-	12,798,303.07	10,177,542.87	2,620,760.20
ASSICURAZIONI GENERALI, S.p.A.	2,877,350.70	1,819,014.23	410,344.33	-	334,448.00	313,544.14	-	273,212.91	143,401.08	129,811.83
BANESCO SEGUROS, S.A.	1,866,823.74	841,453.12	27,564.55	63,754.74	-	934,051.33	-	2,583,651.03	-	2,583,651.03
CHUBB SEGUROS PANAMA, S.A.	1,458,909.06	1,458,909.06	-	-	-	-	-	1,115,282.53	-	1,115,282.53
COMPAÑÍA INTERNACIONAL DE SEGUROS, S.A	20,250,363.47	6,759,321.73	397,630.61	216,299.28	-	12,877,111.85	-	11,562,238.82	924,127.13	10,638,111.69
GENERAL DE SEGUROS, S.A.	5,787,374.11	367,326.43	25,159.99	3,348.92	515,902.00	4,875,636.77	-	407,484.30	114,746.62	292,737.68
MAPFRE PANAMÁ, S.A	11,106,351.02	2,825,291.70	313,342.24	235,134.03	74,013.55	7,658,569.50	-	13,691,831.19	13,348,772.56	343,058.63
MULTIBANK SEGUROS, S.A	1,038,636.88	19,828.27	20,867.42	961.00	274,518.28	722,461.91	-	188,162.93	145,715.11	42,447.82
NACIONAL DE SEGUROS DE PANAMÁ Y CENTROAMÉRICA	866,347.65	459,024.38	109,488.90	81,985.46	4,373.63	211,475.28	-	7,843,117.29	7,843,117.29	-
ÓPTIMA COMPAÑÍA DE SEGUROS, S.A.	2,785,806.18	2,076,109.62	141,993.79	8,130.17	(3,396.87)	562,969.47	-	1,896,759.17	466,126.33	1,430,632.84
PAN AMERICAN LIFE INSURANCE DE PANAMÁ, S.A	-	-	-	-	-	-	-	-	-	-
SAGICOR PANAMÁ, S.A	-	-	-	-	-	-	-	-	-	-
SEGUROS FEDPA, S.A	359,590.16	104,659.68	8,527.08	246,403.40	-	-	-	44,962.56	20,160.76	24,801.80
SEGUROS SURAMERICANA, S.A	8,624,970.29	1,206,602.84	330,268.36	22,713.41	1,275,221.78	5,790,163.90	-	3,324,905.14	721,373.71	2,603,531.43
VIVIR COMPAÑÍA DE SEGUROS, SA.	-	-	-	-	-	-	-	-	-	-
WORLDWIDE MEDICAL ASSURANCE, LTD	-	-	-	-	-	-	-	-	-	-
SUB-TOTAL	112,193,594.66	39,584,524.81	2,635,200.95	11,108,833.50	3,346,638.25	55,518,397.15	-	83,509,616.07	42,644,917.56	40,864,698.51



SUPERINTENDENCIA DE SEGUROS Y REASEGUROS DE PANAMA
Cuadro 01. PRIMAS SUSCRITAS DE SEGURO DIRECTO TOTALES LOCAL Y EXTERIOR
Al Mes de Septiembre 2016

RAMOS DE SEGUROS	RAMOS GENERALES									
	Riesgos Diversos	Responsabilidad Civil	Robo	Fidelidad y DDD	BBB	Otros	Titulos de Propiedad	Fianzas	Oferta y Cumplimiento	Otras
BUPA PANAMÁ, S.A.	-	-	-	-	-	-	-	-	-	-
LA FLORESTA DE SEGUROS Y VIDA, S.A	1,034,761.70	630,126.60	-	-	-	404,635.10	-	970,232.60	-	970,232.60
LA REGIONAL DE SEGUROS, S.A	187,904.09	-	-	-	-	187,904.09	-	614,571.52	325,996.38	288,575.14
MERCANTIL PANAMÁ SEGUROS, S.A	1,893,668.88	51,659.69	-	-	-	1,842,009.19	-	40,230.32	-	40,230.32
SEGUROS BBA. CORP.	53,184.71	48,772.17	4,474.93	(152.07)	-	89.68	-	323,167.82	127,874.18	195,293.64
SEGUROS CONFIANZA, S.A	421,416.25	75,445.67	2,828.09	-	-	343,142.49	-	687,907.71	-	687,907.71
SUB-TOTAL	3,590,935.63	806,004.13	7,303.02	(152.07)	-	2,777,780.55	-	2,636,109.97	453,870.56	2,182,239.41
TOTAL	115,784,530.29	40,390,528.94	2,642,503.97	11,108,681.43	3,346,638.25	58,296,177.70	-	86,145,726.04	43,098,788.12	43,046,937.92

SUPERINTENDENCIA DE SEGUROS Y REASEGUROS DE PANAMA
Cuadro 02. SINIESTROS PAGADOS DE SEGURO DIRECTO TOTALES LOCAL Y EXTERIOR
Al Mes de Septiembre 2016

RAMOS DE SEGUROS	GRAN TOTAL	RAMOS VIDA											
		TOTAL VIDA	Vida Individual	Primer año	Renovación	Accidentes Personales	Individual	Grupo	Invalidez	Salud	Individual	Grupo	Colectivos de Vida
ACERTA SEGUROS	6,552,318.35	1,236,022.22	-	-	-	22,893.34	-	22,893.34	-	1,127,916.78	953,347.97	174,568.81	85,212.10
AIG. SEGUROS	3,889,044.45	219,940.07	-	-	-	219,940.07	154,194.90	65,745.17	-	-	-	-	-
ALIADO SEGUROS	3,685,509.01	318,300.82	-	-	-	12,348.48	3,585.77	8,762.71	-	-	-	-	305,952.34
ASEGURADORA ANCON, S.A	20,707,268.04	7,652,561.27	97,500.00	110,000.00	(12,500.00)	54,571.95	39,254.45	15,317.50	-	5,586,529.47	4,449,985.45	1,136,544.02	1,913,959.85
ASEGURADORA DEL ISTMO, S.A. (ADISA)	1,807,068.18	112,710.26	-	-	-	20,842.58	-	20,842.58	-	92,971.77	1,964.56	91,007.21	(1,104.09)
ASEGURADORA GLOBAL, S.A	5,030,847.20	1,978,714.36	1,400.00	1,400.00	-	1,091.37	1,091.37	-	-	-	-	-	1,976,222.99
ASSA COMPAÑÍA DE SEGUROS, S.A	53,423,724.87	31,555,348.42	3,655,376.47	1,989,289.14	1,666,087.33	239,758.08	53,703.04	186,055.04	-	20,266,055.41	11,754,053.48	8,512,001.93	7,394,158.46
ASSICURAZIONI GENERALI, S.p.A.	34,316,072.91	15,714,084.92	4,111,935.10	1,238,939.81	2,872,995.29	623,307.47	169,186.75	454,120.72	-	8,683,927.99	212,460.48	8,471,467.51	2,294,914.36
BANESCO SEGUROS, S.A.	4,318,077.87	806,399.77	232,235.50	197,593.00	34,642.50	-	-	-	-	319,769.01	-	319,769.01	254,395.26
CHUBB SEGUROS PANAMA, S.A.	356,446.55	84,541.00	-	-	-	84,541.00	-	84,541.00	-	-	-	-	-
COMPAÑÍA INTERNACIONAL DE SEGUROS, S.A	69,653,373.12	34,006,613.93	5,138,762.48	5,137,368.81	1,393.67	671,502.28	70,998.17	600,504.11	-	21,628,362.13	12,241,323.46	9,387,038.67	6,567,987.04
GENERAL DE SEGUROS, S.A.	5,820,734.08	2,706,372.79	-	-	-	-	-	-	-	-	-	-	2,706,372.79
MAPFRE PANAMÁ, S.A	88,391,191.43	43,802,525.21	3,774,964.49	463,958.80	3,311,005.69	862,313.28	325,955.50	536,357.78	-	31,140,468.18	12,052,468.34	19,087,999.84	8,024,779.26
MULTIBANK SEGUROS, S.A	1,683,945.40	852,884.04	-	-	-	-	-	-	-	-	-	-	852,884.04
NACIONAL DE SEGUROS DE PANAMÁ Y CENTROAMÉRICA	2,345,103.16	8,082.50	-	-	-	6,477.50	-	6,477.50	-	-	-	-	1,605.00
ÓPTIMA COMPAÑÍA DE SEGUROS, S.A.	4,461,379.41	649,573.75	-	-	-	187,436.90	82.17	187,354.73	-	-	-	-	462,136.85
PAN AMERICAN LIFE INSURANCE DE PANAMÁ, S.A	39,169,839.57	39,169,839.57	3,187,434.89	1,484,615.26	1,702,819.63	257,151.77	167,166.62	89,985.15	-	33,198,946.55	2,706,516.38	30,492,430.17	2,526,306.36
SAGICOR PANAMÁ, S.A	3,320,508.78	3,320,508.78	-	-	-	39,266.87	-	39,266.87	-	3,090,774.66	197,457.70	2,893,316.96	190,467.25
SEGUROS FEDPA, S.A	10,962,994.68	1,650,609.16	-	-	-	229,379.67	229,379.67	-	-	-	-	-	1,421,229.49
SEGUROS SURAMERICANA, S.A	34,878,800.92	9,371,542.52	4,271,708.49	3,952,328.56	319,379.93	143,904.68	114,544.41	29,360.27	-	-	-	-	4,955,929.35
VIVIR COMPAÑÍA DE SEGUROS, SA.	2,164,118.21	2,164,118.21	-	-	-	6,493.26	1,008.49	5,484.77	-	2,066,961.45	1,547,149.10	519,812.35	90,663.50
WORLDWIDE MEDICAL ASSURANCE, LTD	18,471,130.55	18,471,130.55	295,000.00	295,000.00	-	1,616.68	-	1,616.68	-	18,089,156.79	11,725,829.13	6,363,327.66	85,357.08
SUB-TOTAL	415,409,496.74	215,852,424.12	24,766,317.42	14,870,493.38	9,895,824.04	3,684,837.23	1,330,151.31	2,354,685.92	-	145,291,840.19	57,842,556.05	87,449,284.14	42,109,429.28

SUPERINTENDENCIA DE SEGUROS Y REASEGUROS DE PANAMA
Cuadro 02. SINIESTROS PAGADOS DE SEGURO DIRECTO TOTALES LOCAL Y EXTERIOR
Al Mes de Septiembre 2016

RAMOS DE SEGUROS	GRAN TOTAL	RAMOS VIDA											
		TOTAL VIDA	Vida Individual	Primer año	Renovación	Accidentes Personales	Individual	Grupo	Invalidez	Salud	Individual	Grupo	Colectivos de Vida
BUPA PANAMÁ, S.A.	335,827.08	335,827.08	-	-	-	-	-	-	-	335,827.08	235,978.34	99,848.74	-
LA FLORESTA DE SEGUROS Y VIDA, S.A	2,898,068.40	705,046.00	-	-	-	7,036.20	-	7,036.20	-	666,956.00	341,450.30	325,505.70	31,053.80
LA REGIONAL DE SEGUROS, S.A	2,214,611.24	102,833.38	-	-	-	-	-	-	-	-	-	-	102,833.38
MERCANTIL PANAMÁ SEGUROS, S.A	458,984.74	451,623.06	-	-	-	-	-	-	-	451,623.06	451,623.06	-	-
SEGUROS BBA. CORP.	1,889,797.35	41,505.31	-	-	-	39,047.90	39,047.90	-	-	(2,042.59)	(2,042.59)	-	4,500.00
SEGUROS CONFIANZA, S.A	1,389,079.91	115,712.68	115,500.00	115,500.00	-	-	-	-	-	-	-	-	212.68
SUB-TOTAL	9,186,368.72	1,752,547.51	115,500.00	115,500.00	-	46,084.10	39,047.90	7,036.20	-	1,452,363.55	1,027,009.11	425,354.44	138,599.86
TOTAL	424,595,865.46	217,604,971.63	24,881,817.42	14,985,993.38	9,895,824.04	3,730,921.33	1,369,199.21	2,361,722.12	-	146,744,203.74	58,869,565.16	87,874,638.58	42,248,029.14

SUPERINTENDENCIA DE SEGUROS Y REASEGUROS DE PANAMA
Cuadro 02. SINIESTROS PAGADOS DE SEGURO DIRECTO TOTALES LOCAL Y EXTERIOR
Al Mes de Septiembre 2016

RAMOS DE SEGUROS	RAMOS GENERALES											
	TOTAL GENERALES	Incendio y Líneas Aliadas	Residencial	Comercial	Industrial	Vida Industrial	A anualidades	Rentas Vitalicias	Pérdida de Ingresos	Multirisgo	Residencial	Comercial e Industrial
ACERTA SEGUROS	5,316,296.13	117,366.21	50,808.56	51,511.78	15,045.87	(20,000.00)	-	-	-	65,084.13	13,469.76	51,614.37
AIG. SEGUROS	3,669,104.38	746,752.89	-	746,752.89	-	-	-	-	-	-	-	-
ALIADO SEGUROS	3,367,208.19	90,745.19	6,800.43	83,944.76	-	-	-	-	-	6,177.37	6,177.37	-
ASEGURADORA ANCON, S.A	13,054,706.77	720,969.04	5,260.28	701,809.89	13,898.87	-	-	-	-	91,006.25	8,610.24	82,396.01
ASEGURADORA DEL ISTMO, S.A. (ADISA)	1,694,357.92	318.40	318.40	-	-	-	-	-	-	-	-	-
ASEGURADORA GLOBAL, S.A	3,052,132.84	29,702.30	29,353.55	348.75	-	-	-	-	-	-	-	-
ASSA COMPAÑÍA DE SEGUROS, S.A	21,868,376.45	2,512,653.07	2,512,417.67	235.40	-	-	-	-	-	148,939.25	148,939.25	-
ASSICURAZIONI GENERALI, S.p.A.	18,601,987.99	3,428,979.65	1,389,169.14	2,029,797.07	10,013.44	-	-	-	-	1,159,818.55	400,174.66	759,643.89
BANESCO SEGUROS, S.A.	3,511,678.10	87,740.15	-	87,740.15	-	-	-	-	-	398,615.77	13,672.67	384,943.10
CHUBB SEGUROS PANAMA, S.A.	271,905.55	251,681.92	-	251,681.92	-	-	-	-	-	106.22	-	106.22
COMPAÑÍA INTERNACIONAL DE SEGUROS, S.A	35,646,759.19	1,073,020.83	1,073,020.83	-	-	-	-	-	-	68,618.99	68,618.99	-
GENERAL DE SEGUROS, S.A.	3,114,361.29	227,532.37	227,532.37	-	-	-	-	-	-	14,445.67	7,947.58	6,498.09
MAPFRE PANAMÁ, S.A	44,588,666.22	1,141,892.65	-	1,141,892.65	-	-	-	-	-	-	-	-
MULTIBANK SEGUROS, S.A	831,061.36	10,817.35	1,406.08	9,411.27	-	-	-	-	-	574.89	574.89	-
NACIONAL DE SEGUROS DE PANAMÁ Y CENTROAMÉRICA	2,337,020.66	515,656.81	79,637.72	436,019.09	-	-	-	-	-	-	-	-
ÓPTIMA COMPAÑÍA DE SEGUROS, S.A.	3,811,805.66	205,678.27	160,643.53	45,034.74	-	-	-	-	-	53,107.98	9,205.06	43,902.92
PAN AMERICAN LIFE INSURANCE DE PANAMÁ, S.A	-	-	-	-	-	-	-	-	-	-	-	-
SAGICOR PANAMÁ, S.A	-	-	-	-	-	-	-	-	-	-	-	-
SEGUROS FEDPA, S.A	9,312,385.52	775.15	-	775.15	-	-	-	-	-	6,837.05	-	6,837.05
SEGUROS SURAMERICANA, S.A	25,507,258.40	2,133,280.54	2,133,280.54	-	-	-	-	-	-	-	-	-
VIVIR COMPAÑÍA DE SEGUROS, SA.	-	-	-	-	-	-	-	-	-	-	-	-
WORLDWIDE MEDICAL ASSURANCE, LTD	-	-	-	-	-	-	-	-	-	-	-	-
SUB-TOTAL	199,557,072.62	13,295,562.79	7,669,649.10	5,586,955.51	38,958.18	(20,000.00)	-	-	-	2,013,332.12	677,390.47	1,335,941.65

SUPERINTENDENCIA DE SEGUROS Y REASEGUROS DE PANAMA
Cuadro 02. SINIESTROS PAGADOS DE SEGURO DIRECTO TOTALES LOCAL Y EXTERIOR
Al Mes de Septiembre 2016

RAMOS DE SEGUROS	RAMOS GENERALES											
	TOTAL GENERALES	Incendio y Líneas Aliadas	Residencial	Comercial	Industrial	Vida Industrial	Anualidades	Rentas Vitalicias	Pérdida de Ingresos	Multirisgo	Residencial	Comercial e Industrial
BUPA PANAMÁ, S.A.	-	-	-	-	-	-	-	-	-	-	-	-
LA FLORESTA DE SEGUROS Y VIDA, S.A	2,193,022.40	64,723.20	64,723.20	-	-	-	-	-	-	-	-	-
LA REGIONAL DE SEGUROS, S.A	2,111,777.86	626,458.91	271.25	626,187.66	-	-	-	-	-	8,693.13	1,447.04	7,246.09
MERCANTIL PANAMÁ SEGUROS, S.A	7,361.68	-	-	-	-	-	-	-	-	-	-	-
SEGUROS BBA. CORP.	1,848,292.04	19,536.61	-	19,536.61	-	-	-	-	-	-	-	-
SEGUROS CONFIANZA, S.A	1,273,367.23	185,470.48	-	-	185,470.48	-	-	-	-	-	-	-
SUB-TOTAL	7,433,821.21	896,189.20	64,994.45	645,724.27	185,470.48	-	-	-	-	8,693.13	1,447.04	7,246.09
TOTAL	206,990,893.83	14,191,751.99	7,734,643.55	6,232,679.78	224,428.66	(20,000.00)	-	-	-	2,022,025.25	678,837.51	1,343,187.74

SUPERINTENDENCIA DE SEGUROS Y REASEGUROS DE PANAMA
Cuadro 02. SINIESTROS PAGADOS DE SEGURO DIRECTO TOTALES LOCAL Y EXTERIOR
Al Mes de Septiembre 2016

RAMOS DE SEGUROS	RAMOS GENERALES														
	Transporte de Carga	Terrestre	Marítimo	Aéreo	Casco	Marítimo	Aéreo	Automóvil	Ramos Técnicos	TRC TRM	Equipo Electrónico	Caldera y Maquinaria	Rotura de Maquinaria	Equipo Pesado	Vidrios
ACERTA SEGUROS	60,053.85	21,063.32	38,334.98	655.55	271,090.28	-	271,090.28	4,408,742.33	48,412.00	40,044.25	8,367.75	-	-	-	-
AIG. SEGUROS	126,424.54	-	126,424.54	-	-	-	-	953,995.38	-	-	-	-	-	-	-
ALIADO SEGUROS	70,466.91	70,466.91	-	-	22,150.70	22,150.70	-	3,071,080.08	35,948.45	35,948.45	-	-	-	-	-
ASEGURADORA ANCON, S.A	282,734.54	280,857.65	1,876.89	-	19,140.62	859.22	18,281.40	10,754,349.82	80,071.40	(2,608.73)	70,726.53	-	5,319.26	6,634.34	-
ASEGURADORA DEL ISTMO, S.A. (ADISA)	3,831.15	3,831.15	-	-	6.85	6.85	-	49,216.32	3,619.41	3,459.55	159.86	-	-	-	-
ASEGURADORA GLOBAL, S.A	-	-	-	-	-	-	-	2,766,735.22	-	-	-	-	-	-	-
ASSA COMPAÑÍA DE SEGUROS, S.A	437,923.76	437,923.76	-	-	903,102.91	154,352.91	748,750.00	14,553,144.07	404,340.61	172,169.54	232,171.07	-	-	-	-
ASSICURAZIONI GENERALI, S.p.A.	184,410.97	-	184,410.97	-	156,845.32	146,113.27	10,732.05	10,124,346.51	1,280,390.97	241,058.10	82,872.11	-	657,615.76	298,845.00	-
BANESCO SEGUROS, S.A.	69,839.00	69,839.00	-	-	54.26	54.26	-	1,771,570.06	89,354.49	16,809.00	14,862.74	-	23,915.90	33,766.85	-
CHUBB SEGUROS PANAMA, S.A.	296.43	-	296.43	-	-	-	-	-	11,549.96	11,549.96	-	-	-	-	-
COMPAÑÍA INTERNACIONAL DE SEGUROS, S.A	1,342,341.34	1,342,341.34	-	-	896,830.70	536,974.87	359,855.83	19,642,721.77	1,128,798.49	740,358.78	41,576.68	-	45,856.42	301,006.61	-
GENERAL DE SEGUROS, S.A.	18,166.76	10,478.76	7,688.00	-	-	-	-	2,254,692.11	219,894.15	196,138.53	23,755.62	-	-	-	-
MAPFRE PANAMÁ, S.A	2,262,504.23	2,262,504.23	-	-	522,746.72	522,415.02	331.70	21,992,852.40	299,621.14	49,280.47	21,268.28	-	-	229,072.39	-
MULTIBANK SEGUROS, S.A	-	-	-	-	-	-	-	641,494.41	62,237.03	-	439.18	-	-	61,797.85	-
NACIONAL DE SEGUROS DE PANAMÁ Y CENTROAMÉRICA	1,923.91	-	1,923.91	-	-	-	-	1,169,436.52	80,468.24	80,468.24	-	-	-	-	-
ÓPTIMA COMPAÑÍA DE SEGUROS, S.A.	34,081.81	6,890.82	27,190.99	-	793,208.77	455,242.34	337,966.43	1,447,796.58	100,900.93	19,921.31	65,344.56	-	4,439.22	11,195.84	-
PAN AMERICAN LIFE INSURANCE DE PANAMÁ, S.A	-	-	-	-	-	-	-	-	-	-	-	-	-	-	-
SAGICOR PANAMÁ, S.A	-	-	-	-	-	-	-	-	-	-	-	-	-	-	-
SEGUROS FEDPA, S.A	7,518.47	7,518.47	-	-	-	-	-	9,104,461.41	2,757.88	-	2,556.68	-	-	201.20	-
SEGUROS SURAMERICANA, S.A	241,555.42	241,555.42	-	-	-	-	-	20,462,302.38	244,117.05	101,286.68	27,267.35	-	-	115,563.02	-
VIVIR COMPAÑÍA DE SEGUROS, SA.	-	-	-	-	-	-	-	-	-	-	-	-	-	-	-
WORLDWIDE MEDICAL ASSURANCE, LTD	-	-	-	-	-	-	-	-	-	-	-	-	-	-	-
SUB-TOTAL	5,144,073.09	4,755,270.83	388,146.71	655.55	3,585,177.13	1,838,169.44	1,747,007.69	125,168,937.37	4,092,482.20	1,705,884.13	591,368.41	-	737,146.56	1,058,083.10	-

SUPERINTENDENCIA DE SEGUROS Y REASEGUROS DE PANAMA
Cuadro 02. SINIESTROS PAGADOS DE SEGURO DIRECTO TOTALES LOCAL Y EXTERIOR
Al Mes de Septiembre 2016

RAMOS DE SEGUROS	RAMOS GENERALES														
	Transporte de Carga	Terrestre	Marítimo	Aéreo	Casco	Marítimo	Aéreo	Automóvil	Ramos Técnicos	TRC TRM	Equipo Electrónico	Caldera y Maquinaria	Rotura de Maquinaria	Equipo Pesado	Vidrios
BUPA PANAMÁ, S.A.	-	-	-	-	-	-	-	-	-	-	-	-	-	-	-
LA FLORESTA DE SEGUROS Y VIDA, S.A	2,038.40	2,038.40	-	-	-	-	-	1,846,855.50	50,582.20	-	(6,903.10)	-	-	57,485.30	-
LA REGIONAL DE SEGUROS, S.A	-	-	-	-	-	-	-	1,449,249.37	(13,500.00)	(13,090.91)	-	-	-	(409.09)	-
MERCANTIL PANAMÁ SEGUROS, S.A	-	-	-	-	-	-	-	7,361.68	-	-	-	-	-	-	-
SEGUROS BBA. CORP.	-	-	-	-	16,439.94	16,439.94	-	1,307,147.06	24,870.06	10,069.97	14,800.09	-	-	-	-
SEGUROS CONFIANZA, S.A	-	-	-	-	-	-	-	1,082,790.00	-	-	-	-	-	-	-
SUB-TOTAL	2,038.40	2,038.40	-	-	16,439.94	16,439.94	-	5,693,403.61	61,952.26	(3,020.94)	7,896.99	-	-	57,076.21	-
TOTAL	5,146,111.49	4,757,309.23	388,146.71	655.55	3,601,617.07	1,854,609.38	1,747,007.69	130,862,340.98	4,154,434.46	1,702,863.19	599,265.40	-	737,146.56	1,115,159.31	-

SUPERINTENDENCIA DE SEGUROS Y REASEGUROS DE PANAMA
Cuadro 02. SINIESTROS PAGADOS DE SEGURO DIRECTO TOTALES LOCAL Y EXTERIOR
Al Mes de Septiembre 2016

RAMOS DE SEGUROS	RAMOS GENERALES									
	Riesgos Diversos	Responsabilidad Civil	Robo	Fidelidad y DDD	BBB	Otros	Títulos de Propiedad	Fianzas	Oferta y Cumplimiento	Otras
ACERTA SEGUROS	352,471.13	114,329.17	42,245.69	53,078.89	128,196.28	14,621.10	-	13,076.20	-	13,076.20
AIG. SEGUROS	1,836,588.37	1,386,778.58	-	203,678.28	-	246,131.51	-	5,343.20	-	5,343.20
ALIADO SEGUROS	70,639.49	70,639.49	-	-	-	-	-	-	-	-
ASEGURADORA ANCON, S.A	276,527.50	90,848.47	27,671.74	-	-	158,007.29	-	829,907.60	195,374.50	634,533.10
ASEGURADORA DEL ISTMO, S.A. (ADISA)	2,607.29	134.25	1,843.87	-	-	629.17	-	1,634,758.50	904,857.97	729,900.53
ASEGURADORA GLOBAL, S.A	248,929.32	-	-	-	-	248,929.32	-	6,766.00	-	6,766.00
ASSA COMPAÑÍA DE SEGUROS, S.A	2,906,587.53	1,093,130.87	114,977.69	1,035,334.41	1,070.00	662,074.56	-	1,685.25	963.00	722.25
ASSICURAZIONI GENERALI, S.p.A.	2,256,490.77	824,446.46	416,820.16	-	(371,147.39)	1,386,371.54	-	10,705.25	-	10,705.25
BANESCO SEGUROS, S.A.	1,090,759.37	301,744.08	16,928.25	125,544.69	-	646,542.35	-	3,745.00	-	3,745.00
CHUBB SEGUROS PANAMA, S.A.	8,271.02	8,271.02	-	-	-	-	-	-	-	-
COMPAÑÍA INTERNACIONAL DE SEGUROS, S.A	8,978,466.34	1,178,716.95	203,191.16	280,985.14	-	7,315,573.09	-	2,515,960.73	(20,937.73)	2,536,898.46
GENERAL DE SEGUROS, S.A.	258,329.13	14,186.64	43,063.72	-	-	201,078.77	-	121,301.10	5,156.10	116,145.00
MAPFRE PANAMÁ, S.A	1,011,330.11	464,116.27	28,407.77	280,193.51	4,744.02	233,868.54	-	17,357,718.97	15,772,938.62	1,584,780.35
MULTIBANK SEGUROS, S.A	115,937.68	-	-	-	-	115,937.68	-	-	-	-
NACIONAL DE SEGUROS DE PANAMÁ Y CENTROAMÉRICA	22,914.96	6,631.23	3,667.77	-	-	12,615.96	-	546,620.22	546,620.22	-
ÓPTIMA COMPAÑÍA DE SEGUROS, S.A.	254,934.91	119,436.56	18,943.60	-	-	116,554.75	-	922,096.41	-	922,096.41
PAN AMERICAN LIFE INSURANCE DE PANAMÁ, S.A	-	-	-	-	-	-	-	-	-	-
SAGICOR PANAMÁ, S.A	-	-	-	-	-	-	-	-	-	-
SEGUROS FEDPA, S.A	190,035.56	402.56	-	189,633.00	-	-	-	-	-	-
SEGUROS SURAMERICANA, S.A	1,428,012.98	299,305.73	21,615.28	-	-	1,107,091.97	-	997,990.03	-	997,990.03
VIVIR COMPAÑÍA DE SEGUROS, SA.	-	-	-	-	-	-	-	-	-	-
WORLDWIDE MEDICAL ASSURANCE, LTD	-	-	-	-	-	-	-	-	-	-
SUB-TOTAL	21,309,833.46	5,973,118.33	939,376.70	2,168,447.92	(237,137.09)	12,466,027.60	-	24,967,674.46	17,404,972.68	7,562,701.78

SUPERINTENDENCIA DE SEGUROS Y REASEGUROS DE PANAMA
Cuadro 02. SINIESTROS PAGADOS DE SEGURO DIRECTO TOTALES LOCAL Y EXTERIOR
Al Mes de Septiembre 2016

RAMOS DE SEGUROS	RAMOS GENERALES									
	Riesgos Diversos	Responsabilidad Civil	Robo	Fidelidad y DDD	BBB	Otros	Titulos de Propiedad	Fianzas	Oferta y Cumplimiento	Otras
BUPA PANAMÁ, S.A.	-	-	-	-	-	-	-	-	-	-
LA FLORESTA DE SEGUROS Y VIDA, S.A	128,823.10	105,715.00	-	-	-	23,108.10	-	100,000.00	-	100,000.00
LA REGIONAL DE SEGUROS, S.A	18,365.98	-	-	-	-	18,365.98	-	22,510.47	-	22,510.47
MERCANTIL PANAMÁ SEGUROS, S.A	-	-	-	-	-	-	-	-	-	-
SEGUROS BBA. CORP.	14,989.40	2,937.74	12,205.64	(153.98)	-	-	-	465,308.97	439,824.13	25,484.84
SEGUROS CONFIANZA, S.A	3,493.75	-	2,904.66	-	-	589.09	-	1,613.00	-	1,613.00
SUB-TOTAL	165,672.23	108,652.74	15,110.30	(153.98)	-	42,063.17	-	589,432.44	439,824.13	149,608.31
TOTAL	21,475,505.69	6,081,771.07	954,487.00	2,168,293.94	(237,137.09)	12,508,090.77	-	25,557,106.90	17,844,796.81	7,712,310.09

SUPERINTENDENCIA DE SEGUROS Y REASEGUROS DE PANAMA
Cuadro 04. SINIESTROS PAGADOS DE SEGURO DIRECTO TOTAL POR PRIMA DEVENGADA
Al Mes de Septiembre 2016

RAMOS DE SEGUROS	GRAN TOTAL	RAMOS VIDA											
		TOTAL VIDA	Vida Individual	Primer año	Renovación	Accidentes Personales	Individual	Grupo	Invalidez	Salud	Individual	Grupo	Colectivos de Vida
ACERTA SEGUROS	0.20	0.25	-	-	-	0.25	0.62	0.10	-	-	-	-	-
AIG. SEGUROS	0.21	0.25	-	-	-	0.12	1.00	0.08	-	-	-	-	0.26
ALIADO SEGUROS	0.41	0.57	0.20	0.22	(585.48)	0.19	0.33	0.09	-	0.65	0.66	0.65	0.46
ASEGURADORA ANCON, S.A	0.21	0.13	-	-	-	0.31	-	0.31	-	0.21	0.13	0.21	(0.05)
ASEGURADORA DEL ISTMO, S.A. (ADISA)	0.47	0.51	0.28	1.67	0.00	0.27	0.14	0.30	-	0.76	0.71	0.83	0.38
ASEGURADORA GLOBAL, S.A	0.30	0.25	0.00	0.00	-	0.00	0.00	-	-	-	-	-	0.28
ASSA COMPAÑÍA DE SEGUROS, S.A	0.31	0.43	0.20	0.83	0.10	0.14	0.10	0.16	-	0.70	0.62	0.86	0.30
ASSICURAZIONI GENERALI, S.p.A.	0.43	0.44	0.22	0.34	0.19	0.45	1.10	0.37	-	0.81	1.37	0.80	0.49
BANESCO SEGUROS, S.A.	0.28	0.17	0.24	0.67	0.05	-	-	-	-	0.82	-	0.82	0.08
CHUBB SEGUROS PANAMA, S.A.	0.43	0.43	-	-	-	0.05	-	0.06	-	0.66	1.04	0.22	0.38
COMPAÑÍA INTERNACIONAL DE SEGUROS, S.A	0.05	0.09	-	-	-	0.10	-	0.10	-	-	-	-	-
GENERAL DE SEGUROS, S.A.	0.20	0.18	-	-	-	-	-	-	-	-	-	-	0.19
MAPFRE PANAMÁ, S.A	0.59	0.60	0.21	0.19	0.22	0.69	0.56	0.80	-	0.84	0.72	0.93	0.47
MULTIBANK SEGUROS, S.A	0.20	0.19	-	-	-	-	-	-	-	-	-	-	0.22
NACIONAL DE SEGUROS DE PANAMÁ Y CENTROAMÉRICA	0.16	0.03	-	-	-	0.03	-	0.15	-	-	-	-	0.01
ÓPTIMA COMPAÑÍA DE SEGUROS, S.A.	0.39	0.32	-	-	-	0.32	0.00	0.37	-	-	-	-	0.31
PAN AMERICAN LIFE INSURANCE DE PANAMÁ, S.A	0.44	0.44	0.14	0.30	0.10	0.15	0.17	0.13	-	0.68	0.47	0.70	0.15
SAGICOR PANAMÁ, S.A	0.96	0.96	-	-	-	0.69	-	0.69	-	1.20	0.18	1.97	0.84
SEGUROS FEDPA, S.A	0.48	0.37	-	-	-	0.22	0.35	-	-	-	-	-	0.42
SEGUROS SURAMERICANA, S.A	0.38	0.24	0.26	1.45	0.02	0.02	0.03	0.01	-	-	-	-	0.33
VIVIR COMPAÑÍA DE SEGUROS, SA.	0.65	0.65	-	-	-	1.17	0.19	37.61	-	0.76	0.79	0.67	0.15
WORLDWIDE MEDICAL ASSURANCE, LTD	0.87	0.87	0.11	0.28	-	0.54	-	0.54	-	0.99	0.93	1.11	0.34
SUB-TOTAL	0.42	0.46	0.21	0.68	0.10	0.18	0.15	0.20	-	0.76	0.70	0.82	0.31

SUPERINTENDENCIA DE SEGUROS Y REASEGUROS DE PANAMA
Cuadro 04. SINIESTROS PAGADOS DE SEGURO DIRECTO TOTAL POR PRIMA DEVENGADA
Al Mes de Septiembre 2016

RAMOS DE SEGUROS	GRAN TOTAL	RAMOS VIDA											
		TOTAL VIDA	Vida Individual	Primer año	Renovación	Accidentes Personales	Individual	Grupo	Invalidez	Salud	Individual	Grupo	Colectivos de Vida
BUPA PANAMÁ, S.A.	0.37	0.57	-	-	-	0.08	-	0.09	-	0.72	0.47	1.62	0.33
LA FLORESTA DE SEGUROS Y VIDA, S.A	0.51	0.30	-	-	-	-	-	-	-	-	-	-	0.80
LA REGIONAL DE SEGUROS, S.A	0.18	0.83	-	-	-	-	-	-	-	1.16	1.16	-	-
MERCANTIL PANAMÁ SEGUROS, S.A	0.56	(0.04)	-	-	-	1.66	1.66	-	-	3.72	3.72	-	(0.00)
SEGUROS BBA. CORP.	0.15	0.15	-	-	-	-	-	-	-	0.15	0.14	0.19	-
SEGUROS CONFIANZA, S.A	0.30	0.43	0.55	1.51	-	-	-	-	-	-	-	-	0.00
SUB-TOTAL	0.37	0.48	0.18	0.28	-	0.30	0.70	0.07	-	0.41	0.36	0.59	(0.21)
TOTAL	0.41	0.46	0.21	0.67	0.10	0.18	0.15	0.20	-	0.76	0.69	0.82	0.31

SUPERINTENDENCIA DE SEGUROS Y REASEGUROS DE PANAMA
Cuadro 04. SINIESTROS PAGADOS DE SEGURO DIRECTO TOTAL POR PRIMA DEVENGADA
Al Mes de Septiembre 2016

RAMOS DE SEGUROS	RAMOS GENERALES											
	TOTAL GENERALES	Incendio y Líneas Aliadas	Residencial	Comercial	Industrial	Vida Industrial	Anualidades	Rentas Vitalicias	Pérdida de Ingresos	Multirisgo	Residencial	Comercial e Industrial
ACERTA SEGUROS	0.20	0.27	-	0.27	-	-	-	-	-	-	-	-
AIG. SEGUROS	0.20	0.06	0.09	0.06	-	-	-	-	-	0.11	0.33	-
ALIADO SEGUROS	0.35	0.18	0.00	0.41	0.01	-	-	-	-	0.32	0.11	0.41
ASEGURADORA ANCON, S.A	0.22	0.00	0.00	-	-	-	-	-	-	-	-	-
ASEGURADORA DEL ISTMO, S.A. (ADISA)	0.43	0.08	0.08	-	-	-	-	-	-	0.24	0.24	-
ASEGURADORA GLOBAL, S.A	0.33	0.03	0.03	0.00	-	-	-	-	-	-	-	-
ASSA COMPAÑÍA DE SEGUROS, S.A	0.22	0.12	0.43	0.00	-	-	-	-	-	0.31	0.31	-
ASSICURAZIONI GENERALI, S.p.A.	0.42	0.28	0.27	0.30	0.20	-	-	-	-	0.45	0.31	0.59
BANESCO SEGUROS, S.A.	0.33	0.11	-	0.11	-	-	-	-	-	0.44	0.12	0.49
CHUBB SEGUROS PANAMA, S.A.	0.43	0.08	0.05	0.09	0.51	(1.03)	-	-	-	0.43	0.22	0.57
COMPAÑÍA INTERNACIONAL DE SEGUROS, S.A	0.05	0.11	-	0.11	-	-	-	-	-	0.00	-	0.00
GENERAL DE SEGUROS, S.A.	0.22	0.08	0.08	-	-	-	-	-	-	0.29	0.26	0.34
MAPFRE PANAMÁ, S.A	0.58	0.17	-	0.17	-	-	-	-	-	-	-	-
MULTIBANK SEGUROS, S.A	0.20	0.02	0.00	0.05	-	-	-	-	-	0.03	0.04	-
NACIONAL DE SEGUROS DE PANAMÁ Y CENTROAMÉRICA	0.16	0.15	0.23	0.14	-	-	-	-	-	-	-	-
ÓPTIMA COMPAÑÍA DE SEGUROS, S.A.	0.40	0.16	0.23	0.08	-	-	-	-	-	0.43	0.27	0.49
PAN AMERICAN LIFE INSURANCE DE PANAMÁ, S.A	-	-	-	-	-	-	-	-	-	-	-	-
SAGICOR PANAMÁ, S.A	-	-	-	-	-	-	-	-	-	-	-	-
SEGUROS FEDPA, S.A	0.51	0.00	-	-	-	-	-	-	-	0.18	-	0.19
SEGUROS SURAMERICANA, S.A	0.48	0.23	0.23	-	-	-	-	-	-	-	-	-
VIVIR COMPAÑÍA DE SEGUROS, SA.	-	-	-	-	-	-	-	-	-	-	-	-
WORLDWIDE MEDICAL ASSURANCE, LTD	-	-	-	-	-	-	-	-	-	-	-	-
SUB-TOTAL	0.37	0.16	0.18	0.13	0.03	(1.03)	-	-	-	0.38	0.28	0.46

SUPERINTENDENCIA DE SEGUROS Y REASEGUROS DE PANAMA
Cuadro 04. SINIESTROS PAGADOS DE SEGURO DIRECTO TOTAL POR PRIMA DEVENGADA
Al Mes de Septiembre 2016

RAMOS DE SEGUROS	RAMOS GENERALES											
	TOTAL GENERALES	Incendio y Líneas Aliadas	Residencial	Comercial	Industrial	Vida Industrial	Anualidades	Rentas Vitalicias	Pérdida de Ingresos	Multiriesgo	Residencial	Comercial e Industrial
BUPA PANAMÁ, S.A.	0.34	0.06	0.06	-	-	-	-	-	-	-	-	-
LA FLORESTA DE SEGUROS Y VIDA, S.A	0.53	1.60	0.01	1.74	-	-	-	-	-	0.13	0.16	0.12
LA REGIONAL DE SEGUROS, S.A	0.00	-	-	-	-	-	-	-	-	-	-	-
MERCANTIL PANAMÁ SEGUROS, S.A	0.43	0.26	-	0.27	-	-	-	-	-	-	-	-
SEGUROS BBA. CORP.	-	-	-	-	-	-	-	-	-	-	-	-
SEGUROS CONFIANZA, S.A	0.30	0.68	-	-	0.69	-	-	-	-	-	-	-
SUB-TOTAL	0.35	0.49	0.06	1.48	0.69	-	-	-	-	0.07	0.04	0.09
TOTAL	0.37	0.16	0.18	0.15	0.14	(1.03)	-	-	-	0.37	0.28	0.45

SUPERINTENDENCIA DE SEGUROS Y REASEGUROS DE PANAMA
Cuadro 04. SINIESTROS PAGADOS DE SEGURO DIRECTO TOTAL POR PRIMA DEVENGADA
Al Mes de Septiembre 2016

RAMOS DE SEGUROS	Transporte de Carga	RAMOS GENERALES													
		Terrestre	Marítimo	Aéreo	Casco	Marítimo	Aéreo	Automóvil	Ramos Técnicos	TRC TRM	Equipo Electrónico	Caldera y Maquinaria	Rotura de Maquinaria	Equipo Pesado	Vidrios
ACERTA SEGUROS	0.50	-	0.50	-	-	-	-	0.32	-	-	-	-	-	-	-
AIG. SEGUROS	0.13	0.13	-	-	0.34	0.72	-	0.80	0.06	0.06	-	-	-	-	-
ALIADO SEGUROS	0.60	0.69	0.03	-	0.04	0.01	0.04	0.71	0.16	(0.01)	1.85	-	0.07	0.05	-
ASEGURADORA ANCON, S.A	0.60	0.60	-	-	0.00	0.00	-	0.31	0.01	0.01	0.02	-	-	-	-
ASEGURADORA DEL ISTMO, S.A. (ADISA)	0.28	0.28	-	-	0.37	0.47	0.28	0.74	0.35	0.34	0.25	-	0.37	0.38	-
ASEGURADORA GLOBAL, S.A	-	-	-	-	-	-	-	0.67	-	-	-	-	-	-	-
ASSA COMPAÑÍA DE SEGUROS, S.A	0.12	0.12	-	-	0.16	0.13	0.17	0.72	0.07	0.03	0.53	-	-	-	-
ASSICURAZIONI GENERALI, S.p.A.	0.13	-	0.13	-	0.14	0.15	0.06	0.52	0.32	0.12	0.27	-	0.53	0.60	-
BANESCO SEGUROS, S.A.	0.28	0.28	-	-	0.00	0.00	-	0.61	0.08	0.02	1.09	-	0.38	0.10	-
CHUBB SEGUROS PANAMA, S.A.	0.16	0.37	0.12	0.10	0.49	-	0.64	0.76	0.06	0.06	0.20	-	-	-	-
COMPAÑÍA INTERNACIONAL DE SEGUROS, S.A	0.00	-	0.00	-	-	-	-	-	0.06	0.06	-	-	-	-	-
GENERAL DE SEGUROS, S.A.	0.13	0.13	0.15	-	-	-	-	0.80	0.13	0.12	0.52	-	-	-	-
MAPFRE PANAMÁ, S.A	0.77	0.77	-	-	0.07	0.12	0.00	0.72	0.07	0.01	0.06	-	-	0.60	-
MULTIBANK SEGUROS, S.A	-	-	-	-	-	-	-	0.47	0.33	-	0.05	-	-	2.53	-
NACIONAL DE SEGUROS DE PANAMÁ Y CENTROAMÉRICA	0.04	-	0.08	-	-	-	-	0.81	0.15	0.18	-	-	-	-	-
ÓPTIMA COMPAÑÍA DE SEGUROS, S.A.	0.10	0.04	0.14	-	2.17	2.23	2.10	0.76	0.13	0.04	1.77	-	0.07	0.08	-
PAN AMERICAN LIFE INSURANCE DE PANAMÁ, S.A	-	-	-	-	-	-	-	-	-	-	-	-	-	-	-
SAGICOR PANAMÁ, S.A	-	-	-	-	-	-	-	-	-	-	-	-	-	-	-
SEGUROS FEDPA, S.A	0.09	0.09	-	-	-	-	-	0.52	0.04	-	0.15	-	-	0.01	-
SEGUROS SURAMERICANA, S.A	0.21	0.21	-	-	-	-	-	0.70	0.22	0.18	0.19	-	-	0.32	-
VIVIR COMPAÑÍA DE SEGUROS, SA.	-	-	-	-	-	-	-	-	-	-	-	-	-	-	-
WORLDWIDE MEDICAL ASSURANCE, LTD	-	-	-	-	-	-	-	-	-	-	-	-	-	-	-
SUB-TOTAL	0.31	0.34	0.15	0.08	0.18	0.21	0.16	0.67	0.16	0.09	0.35	-	0.41	0.36	-

SUPERINTENDENCIA DE SEGUROS Y REASEGUROS DE PANAMA
Cuadro 04. SINIESTROS PAGADOS DE SEGURO DIRECTO TOTAL POR PRIMA DEVENGADA
Al Mes de Septiembre 2016

RAMOS DE SEGUROS	Transporte de Carga	RAMOS GENERALES													
		Terrestre	Marítimo	Aéreo	Casco	Marítimo	Aéreo	Automóvil	Ramos Técnicos	TRC TRM	Equipo Electrónico	Caldera y Maquinaria	Rotura de Maquinaria	Equipo Pesado	Vidrios
BUPA PANAMÁ, S.A.	0.03	0.03	-	-	-	-	-	0.62	0.14	-	(0.10)	-	-	0.20	-
LA FLORESTA DE SEGUROS Y VIDA, S.A	-	-	-	-	-	-	-	0.55	(0.17)	(0.27)	-	-	-	(0.02)	-
LA REGIONAL DE SEGUROS, S.A	-	-	-	-	-	-	-	0.08	-	-	-	-	-	-	-
MERCANTIL PANAMÁ SEGUROS, S.A	-	-	-	-	0.04	1.45	-	0.39	0.42	0.21	172.62	-	-	-	-
SEGUROS BBA. CORP.	-	-	-	-	-	-	-	-	-	-	-	-	-	-	-
SEGUROS CONFIANZA, S.A	-	-	-	-	-	-	-	0.38	-	-	-	-	-	-	-
SUB-TOTAL	0.02	0.02	-	-	0.04	1.45	-	0.48	0.12	(0.03)	0.10	-	-	0.18	-
TOTAL	0.31	0.34	0.15	0.08	0.18	0.21	0.15	0.66	0.16	0.09	0.34	-	0.41	0.35	-

SUPERINTENDENCIA DE SEGUROS Y REASEGUROS DE PANAMA
Cuadro 04. SINIESTROS PAGADOS DE SEGURO DIRECTO TOTAL POR PRIMA DEVENGADA
Al Mes de Septiembre 2016

RAMOS DE SEGUROS	RAMOS GENERALES									
	Riesgos Diversos	Responsabilidad Civil	Robo	Fidelidad y DDD	BBB	Otros	Titulos de Propiedad	Fianzas	Oferta y Cumplimiento	Otras
ACERTA SEGUROS	0.17	0.19	-	0.08	-	0.31	-	0.00	-	0.00
AIG. SEGUROS	0.01	0.05	-	-	-	-	-	-	-	-
ALIADO SEGUROS	0.11	0.08	0.39	-	-	0.12	-	0.06	1.37	0.05
ASEGURADORA ANCON, S.A	0.00	0.00	0.13	-	-	0.14	-	0.26	0.16	1.18
ASEGURADORA DEL ISTMO, S.A. (ADISA)	0.44	0.17	0.51	1.30	-	0.57	-	0.22	(0.02)	0.24
ASEGURADORA GLOBAL, S.A	0.08	-	-	-	-	0.09	-	0.01	-	0.06
ASSA COMPAÑÍA DE SEGUROS, S.A	0.10	0.11	0.17	0.15	0.00	0.06	-	0.00	0.00	0.00
ASSICURAZIONI GENERALI, S.p.A.	0.78	0.45	1.02	-	(1.11)	4.42	-	0.04	-	0.08
BANESCO SEGUROS, S.A.	0.58	0.36	0.61	1.97	-	0.69	-	0.00	-	0.00
CHUBB SEGUROS PANAMA, S.A.	0.28	0.13	0.64	0.65	1.50	0.10	-	0.01	-	0.01
COMPAÑÍA INTERNACIONAL DE SEGUROS, S.A	0.01	0.01	-	-	-	-	-	-	-	-
GENERAL DE SEGUROS, S.A.	0.04	0.04	1.71	-	-	0.04	-	0.30	0.04	0.40
MAPFRE PANAMÁ, S.A	0.09	0.16	0.09	1.19	0.06	0.03	-	1.27	1.18	4.62
MULTIBANK SEGUROS, S.A	0.11	-	-	-	-	0.16	-	-	-	-
NACIONAL DE SEGUROS DE PANAMÁ Y CENTROAMÉRICA	0.03	0.01	0.03	-	-	0.06	-	0.07	0.07	-
ÓPTIMA COMPAÑÍA DE SEGUROS, S.A.	0.09	0.06	0.13	-	-	0.21	-	0.49	-	0.64
PAN AMERICAN LIFE INSURANCE DE PANAMÁ, S.A	-	-	-	-	-	-	-	-	-	-
SAGICOR PANAMÁ, S.A	-	-	-	-	-	-	-	-	-	-
SEGUROS FEDPA, S.A	0.53	0.00	-	0.77	-	-	-	-	-	-
SEGUROS SURAMERICANA, S.A	0.17	0.25	0.07	-	-	0.19	-	0.30	-	0.38
VIVIR COMPAÑÍA DE SEGUROS, SA.	-	-	-	-	-	-	-	-	-	-
WORLDWIDE MEDICAL ASSURANCE, LTD	-	-	-	-	-	-	-	-	-	-
SUB-TOTAL	0.19	0.15	0.36	0.20	(0.07)	0.22	-	0.30	0.41	0.19

SUPERINTENDENCIA DE SEGUROS Y REASEGUROS DE PANAMA
Cuadro 04. SINIESTROS PAGADOS DE SEGURO DIRECTO TOTAL POR PRIMA DEVENGADA
Al Mes de Septiembre 2016

RAMOS DE SEGUROS	RAMOS GENERALES									
	Riesgos Diversos	Responsabilidad Civil	Robo	Fidelidad y DDD	BBB	Otros	Titulos de Propiedad	Fianzas	Oferta y Cumplimiento	Otras
BUPA PANAMÁ, S.A.	0.12	0.17	-	-	-	0.06	-	0.10	-	0.10
LA FLORESTA DE SEGUROS Y VIDA, S.A	0.10	-	-	-	-	0.10	-	0.04	-	0.08
LA REGIONAL DE SEGUROS, S.A	-	-	-	-	-	-	-	-	-	-
MERCANTIL PANAMÁ SEGUROS, S.A	0.28	0.06	2.73	1.01	-	-	-	1.44	3.44	0.13
SEGUROS BBA. CORP.	-	-	-	-	-	-	-	-	-	-
SEGUROS CONFIANZA, S.A	0.01	-	1.03	-	-	0.00	-	0.00	-	0.00
SUB-TOTAL	0.05	0.13	2.07	1.01	-	0.02	-	0.22	0.97	0.07
TOTAL	0.19	0.15	0.36	0.20	(0.07)	0.21	-	0.30	0.41	0.18