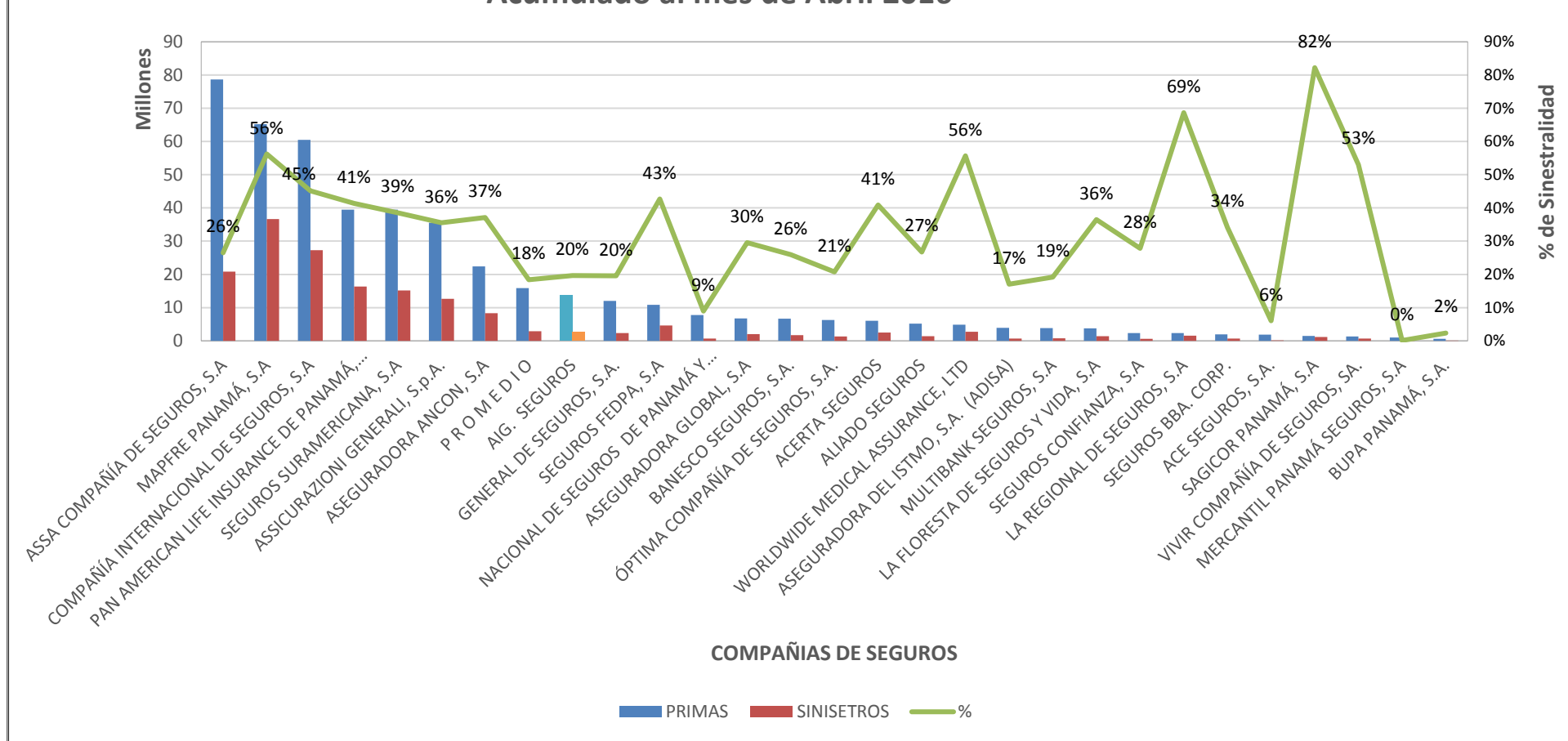


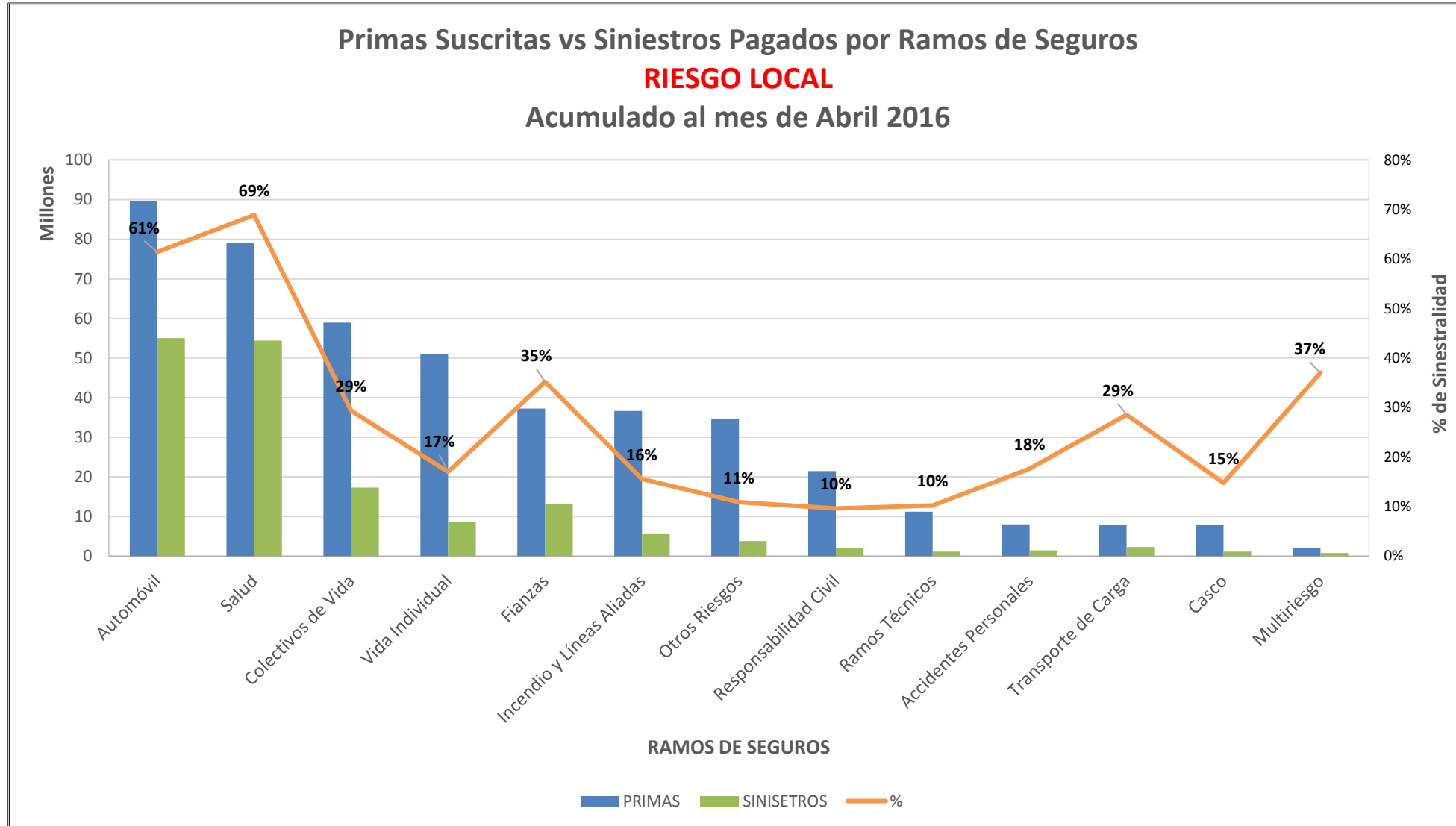
SUPERINTENDENCIA DE SEGUROS Y REASEGUROS DE PANAMA

Primas Suscritas vs Siniestros Pagados de Seguros Directos

RIESGO LOCAL

Acumulado al mes de Abril 2016

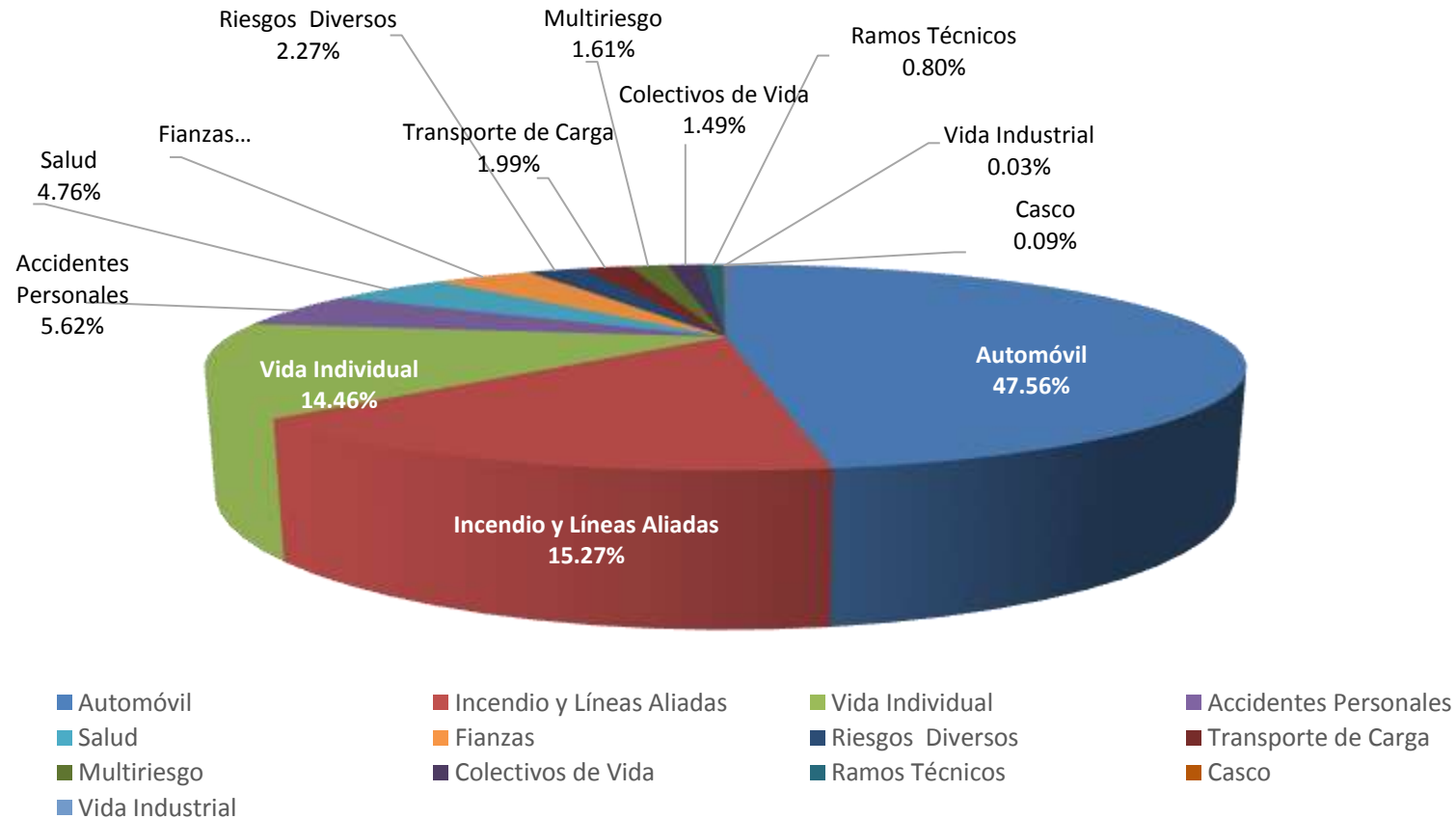




Pólizas Vigentes por Ramos de Seguros

RIESGO LOCAL

Al mes de Abril 2016



SUPERINTENDENCIA DE SEGUROS Y REASEGUROS DE PANAMA

Cuadro 03. POLIZAS VIGENTES DE SEGURO DIRECTO **LOCALES**

Al Mes de Abril 2016

RAMOS DE SEGUROS	GRAN TOTAL	RAMOS VIDA											
		TOTAL VIDA	Vida Individual	Primer año	Renovación	Accidentes Personales	Individual	Grupo	Invalidez	Salud	Individual	Grupo	Colectivos de Vida
ACE SEGUROS, S.A.	304	18	-	-	-	15	-	15	-	-	-	-	3
ACERTA SEGUROS	18,098	2,723	1,032	244	788	325	31	294	-	1,318	1,294	24	48
AIG. SEGUROS	10,329	533	-	-	-	533	451	82	-	-	-	-	-
ALIADO SEGUROS	12,259	202	-	-	-	107	17	90	-	-	-	-	95
ASEGURADORA ANCON, S.A	56,482	9,800	1,595	1,568	27	669	549	120	-	5,308	5,187	121	2,228
ASEGURADORA GLOBAL, S.A	27,634	3,195	2,710	2,710	-	480	480	-	-	-	-	-	5
ASSA COMPAÑÍA DE SEGUROS, S.A	140,068	49,040	29,249	4,204	25,045	6,955	5,801	1,154	-	10,937	10,663	274	1,899
ASSICURAZIONI GENERALI, S.p.A.	149,109	43,866	39,773	10,006	29,767	3,608	1,246	2,362	-	208	-	208	277
BANESCO SEGUROS, S.A.	19,012	5,157	4,686	1,269	3,417	386	9	377	-	5	-	5	80
COMPAÑÍA INTERNACIONAL DE SEGUROS, S.A	200,016	53,029	29,368	15,762	13,606	5,063	4,421	642	-	18,188	16,615	1,573	410
ASEGURADORA DEL ISTMO, S.A. (ADISA)	8,244	634	396	385	11	56	14	42	-	142	73	69	40
GENERAL DE SEGUROS, S.A.	35,953	250	-	-	-	6	6	-	-	-	-	-	244
MAPFRE PANAMÁ, S.A	159,151	44,373	26,808	4,794	22,014	1,159	1,020	139	-	16,203	14,842	1,361	203
MULTIBANK SEGUROS, S.A	13,096	6,335	412	221	191	5,916	5,914	2	-	-	-	-	7
NACIONAL DE SEGUROS DE PANAMÁ Y CENTROAMÉRICA	90,497	2,102	570	297	273	1,474	1,031	443	-	-	-	-	58
ÓPTIMA COMPAÑÍA DE SEGUROS, S.A.	8,944	808	-	-	-	411	287	124	-	-	-	-	397
PAN AMERICAN LIFE INSURANCE DE PANAMÁ, S.A	37,366	37,366	20,151	3,314	16,837	8,968	8,674	294	-	7,237	5,329	1,908	1,010
SAGICOR PANAMÁ, S.A	2,399	2,399	983	248	735	86	-	86	-	1,065	920	145	265
SEGUROS FEDPA, S.A	104,474	19,358	382	375	7	18,305	17,969	336	-	1	-	1	670
SEGUROS SURAMERICANA, S.A	240,451	86,014	47,355	12,320	35,035	25,609	8,790	16,819	-	126	126	-	12,924
VIVIR COMPAÑÍA DE SEGUROS, SA.	2,816	2,816	-	-	-	3	1	2	-	2,769	2,666	103	44
WORLDWIDE MEDICAL ASSURANCE, LTD	4,390	4,390	520	388	132	73	-	73	-	3,767	2,777	990	30
SUB-TOTAL	1,341,092	374,408	205,990	58,105	147,885	80,207	56,711	23,496	-	67,274	60,492	6,782	20,937

SUPERINTENDENCIA DE SEGUROS Y REASEGUROS DE PANAMA

Cuadro 03. POLIZAS VIGENTES DE SEGURO DIRECTO LOCALES

Al Mes de Abril 2016

RAMOS DE SEGUROS	GRAN TOTAL	RAMOS VIDA											
		TOTAL VIDA	Vida Individual	Primer año	Renovación	Accidentes Personales	Individual	Grupo	Invalidez	Salud	Individual	Grupo	Colectivos de Vida
BUPA PANAMÁ, S.A.	272	272	-	-	-	-	-	-	-	272	176	96	-
LA FLORESTA DE SEGUROS Y VIDA, S.A	14,552	1,496	275	44	231	93	61	32	-	747	745	2	381
LA REGIONAL DE SEGUROS, S.A	9,168	243	223	183	40	15	8	7	-	-	-	-	5
MERCANTIL PANAMÁ SEGUROS, S.A	284	97	77	77	-	3	3	-	-	15	15	-	2
SEGUROS BBA. CORP.	15,882	123	1	1	-	111	111	-	-	(2)	(2)	-	13
SEGUROS CONFIANZA, S.A	52,473	1,017	768	768	-	201	43	158	-	-	-	-	48
SUB-TOTAL	92,631	3,248	1,344	1,073	271	423	226	197	-	1,032	934	98	449
TOTAL	1,433,723	377,656	207,334	59,178	148,156	80,630	56,937	23,693	-	68,306	61,426	6,880	21,386

SUPERINTENDENCIA DE SEGUROS Y REASEGUROS DE PANAMA

Cuadro 03. POLIZAS VIGENTES DE SEGURO DIRECTO LOCALES

Al Mes de Abril 2016

RAMOS DE SEGUROS	RAMOS GENERALES											
	TOTAL GENERALES	Incendio y Líneas Aliadas	Residencial	Comercial	Industrial	Vida Industrial	Anualidades	Rentas Vitalicias	Pérdida de Ingresos	Multiriesgo	Residencial	Comercial e Industrial
ACE SEGUROS, S.A.	286	41	-	41	-	-	-	-	-	4	-	4
ACERTA SEGUROS	15,375	1,526	1,079	433	14	438	-	-	-	539	274	265
AIG. SEGUROS	9,796	1,539	-	1,539	-	-	-	-	-	-	-	-
ALIADO SEGUROS	12,057	402	145	255	2	-	-	-	-	110	49	61
ASEGURADORA ANCON, S.A	46,682	5,805	4,248	1,399	158	-	-	-	-	1,331	745	586
ASEGURADORA GLOBAL, S.A	24,439	11,201	11,086	115	-	-	-	-	-	-	-	-
ASSA COMPAÑÍA DE SEGUROS, S.A	91,028	24,389	15,244	9,145	-	-	-	-	-	3,912	3,912	-
ASSICURAZIONI GENERALI, S.p.A.	105,243	31,272	26,332	4,928	12	-	-	-	-	12,600	9,088	3,512
BANESCO SEGUROS, S.A.	13,855	2,171	1,419	741	11	-	-	-	-	1,114	587	527
COMPAÑÍA INTERNACIONAL DE SEGUROS, S.A	146,987	12,500	12,500	-	-	-	-	-	-	2,251	2,251	-
ASEGURADORA DEL ISTMO, S.A. (ADISA)	7,610	159	159	-	-	-	-	-	-	15	15	-
GENERAL DE SEGUROS, S.A.	35,703	34,912	34,912	-	-	-	-	-	-	29	21	8
MAPFRE PANAMÁ, S.A	114,778	27,197	-	27,197	-	-	-	-	-	-	-	-
MULTIBANK SEGUROS, S.A	6,761	3,765	3,504	253	8	-	-	-	-	110	94	16
NACIONAL DE SEGUROS DE PANAMÁ Y CENTROAMÉRICA	88,395	1,981	1,104	877	-	-	-	-	-	-	-	-
ÓPTIMA COMPAÑÍA DE SEGUROS, S.A.	8,136	1,948	1,846	102	-	-	-	-	-	411	215	196
PAN AMERICAN LIFE INSURANCE DE PANAMÁ, S.A	-	-	-	-	-	-	-	-	-	-	-	-
SAGICOR PANAMÁ, S.A	-	-	-	-	-	-	-	-	-	-	-	-
SEGUROS FEDPA, S.A	85,116	2,230	2,230	-	-	-	-	-	-	282	100	182
SEGUROS SURAMERICANA, S.A	154,437	53,862	53,862	-	-	-	-	-	-	-	-	-
VIVIR COMPAÑÍA DE SEGUROS, SA.	-	-	-	-	-	-	-	-	-	-	-	-
WORLDWIDE MEDICAL ASSURANCE, LTD	-	-	-	-	-	-	-	-	-	-	-	-
SUB-TOTAL	966,684	216,900	169,670	47,025	205	438	-	-	-	22,708	17,351	5,357

SUPERINTENDENCIA DE SEGUROS Y REASEGUROS DE PANAMA

Cuadro 03. POLIZAS VIGENTES DE SEGURO DIRECTO LOCALES

Al Mes de Abril 2016

RAMOS DE SEGUROS	RAMOS GENERALES											
	TOTAL GENERALES	Incendio y Líneas Aliadas	Residencial	Comercial	Industrial	Vida Industrial	Anualidades	Rentas Vitalicias	Pérdida de Ingresos	Multirisgo	Residencial	Comercial e Industrial
BUPA PANAMÁ, S.A.	-	-	-	-	-	-	-	-	-	-	-	-
LA FLORESTA DE SEGUROS Y VIDA, S.A	13,056	1,236	1,191	49	(4)	-	-	-	-	57	15	42
LA REGIONAL DE SEGUROS, S.A	8,925	343	161	182	-	-	-	-	-	246	57	189
MERCANTIL PANAMÁ SEGUROS, S.A	187	1	-	1	-	-	-	-	-	57	48	9
SEGUROS BBA. CORP.	15,759	50	7	43	-	-	-	-	-	-	-	-
SEGUROS CONFIANZA, S.A	51,456	364	17	64	283	-	-	-	-	35	16	19
SUB-TOTAL	89,383	1,994	1,376	339	279	-	-	-	-	395	136	259
TOTAL	1,056,067	218,894	171,046	47,364	484	438	-	-	-	23,103	17,487	5,616

SUPERINTENDENCIA DE SEGUROS Y REASEGUROS DE PANAMA

Cuadro 03. POLIZAS VIGENTES DE SEGURO DIRECTO LOCALES

Al Mes de Abril 2016

RAMOS DE SEGUROS	RAMOS GENERALES														
	Transporte de Carga	Terrestre	Marítimo	Aéreo	Casco	Marítimo	Aéreo	Automóvil	Ramos Técnicos	TRC TRM	Equipo Electrónico	Caldera y Maquinaria	Rotura de Maquinaria	Equipo Pesado	Vidrios
ACE SEGUROS, S.A.	17	-	17	-	-	-	-	-	21	21	-	-	-	-	-
ACERTA SEGUROS	120	81	30	9	53	24	29	10,784	368	123	89	-	70	86	-
AIG. SEGUROS	27	-	27	-	4	-	4	7,471	-	-	-	-	-	-	-
ALIADO SEGUROS	53	53	-	-	20	16	4	10,282	184	62	26	-	30	66	-
ASEGURADORA ANCON, S.A	499	473	25	1	94	44	50	35,605	539	73	137	-	94	230	5
ASEGURADORA GLOBAL, S.A	-	-	-	-	-	-	-	12,355	-	-	-	-	-	-	-
ASSA COMPAÑÍA DE SEGUROS, S.A	861	638	223	-	177	156	21	41,515	2,265	76	1,458	731	-	-	-
ASSICURAZIONI GENERALI, S.p.A.	7,186	-	7,186	-	317	317	-	48,332	1,830	224	834	-	318	454	-
BANESCO SEGUROS, S.A.	325	325	-	-	39	31	8	6,236	613	233	58	-	54	268	-
COMPAÑÍA INTERNACIONAL DE SEGUROS, S.A	16,270	16,270	-	-	167	133	34	102,096	1,518	433	298	-	117	670	-
ASEGURADORA DEL ISTMO, S.A. (ADISA)	8	8	-	-	8	8	-	4	160	144	12	-	-	4	-
GENERAL DE SEGUROS, S.A.	10	10	-	-	-	-	-	569	41	41	-	-	-	-	-
MAPFRE PANAMÁ, S.A	1,356	1,356	-	-	166	120	46	76,416	973	121	286	-	108	458	-
MULTIBANK SEGUROS, S.A	5	5	-	-	3	1	2	2,501	122	49	12	-	15	46	-
NACIONAL DE SEGUROS DE PANAMÁ Y CENTROAMÉRICA	127	65	62	-	37	7	30	73,432	409	260	84	-	45	20	-
ÓPTIMA COMPAÑÍA DE SEGUROS, S.A.	142	61	81	-	71	65	6	3,115	438	139	125	-	85	89	-
PAN AMERICAN LIFE INSURANCE DE PANAMÁ, S.A	-	-	-	-	-	-	-	-	-	-	-	-	-	-	-
SAGICOR PANAMÁ, S.A	-	-	-	-	-	-	-	-	-	-	-	-	-	-	-
SEGUROS FEDPA, S.A	298	298	-	-	1	1	-	81,761	87	2	29	-	19	36	1
SEGUROS SURAMERICANA, S.A	976	976	-	-	78	78	-	87,044	1,611	162	578	5	319	547	-
VIVIR COMPAÑÍA DE SEGUROS, SA.	-	-	-	-	-	-	-	-	-	-	-	-	-	-	-
WORLDWIDE MEDICAL ASSURANCE, LTD	-	-	-	-	-	-	-	-	-	-	-	-	-	-	-
SUB-TOTAL	28,280	20,619	7,651	10	1,235	1,001	234	599,518	11,179	2,163	4,026	736	1,274	2,974	6

SUPERINTENDENCIA DE SEGUROS Y REASEGUROS DE PANAMA

Cuadro 03. POLIZAS VIGENTES DE SEGURO DIRECTO LOCALES

Al Mes de Abril 2016

RAMOS DE SEGUROS	RAMOS GENERALES														
	Transporte de Carga	Terrestre	Marítimo	Aéreo	Casco	Marítimo	Aéreo	Automóvil	Ramos Técnicos	TRC TRM	Equipo Electrónico	Caldera y Maquinaria	Rotura de Maquinaria	Equipo Pesado	Vidrios
BUPA PANAMÁ, S.A.	-	-	-	-	-	-	-	-	-	-	-	-	-	-	-
LA FLORESTA DE SEGUROS Y VIDA, S.A	210	175	34	1	-	-	-	9,336	155	12	35	-	47	61	-
LA REGIONAL DE SEGUROS, S.A	-	-	-	-	-	-	-	7,903	31	7	10	-	-	14	-
MERCANTIL PANAMÁ SEGUROS, S.A	-	-	-	-	-	-	-	113	-	-	-	-	-	-	-
SEGUROS BBA. CORP.	10	10	-	-	2	1	1	15,484	9	9	-	-	-	-	-
SEGUROS CONFIANZA, S.A	46	46	-	-	1	1	-	49,460	76	66	2	-	4	4	-
SUB-TOTAL	266	231	34	1	3	2	1	82,296	271	94	47	-	51	79	-
TOTAL	28,546	20,850	7,685	11	1,238	1,003	235	681,814	11,450	2,257	4,073	736	1,325	3,053	6

SUPERINTENDENCIA DE SEGUROS Y REASEGUROS DE PANAMA
Cuadro 03. POLIZAS VIGENTES DE SEGURO DIRECTO LOCALES
Al Mes de Abril 2016

RAMOS DE SEGUROS	RAMOS GENERALES									
	Riesgos Diversos	Responsabilidad Civil	Robo	Fidelidad y DDD	BBB	Otros	Titulos de Propiedad	Fianzas	Oferta y Cumplimiento	Otras
ACE SEGUROS, S.A.	181	181	-	-	-	-	-	22	-	22
ACERTA SEGUROS	803	587	59	56	2	99	-	744	-	744
AIG. SEGUROS	411	245	1	134	-	31	-	344	-	344
ALIADO SEGUROS	265	149	2	2	-	112	-	741	290	451
ASEGURADORA ANCON, S.A	978	723	131	-	-	124	-	1,831	400	1,431
ASEGURADORA GLOBAL, S.A	51	-	-	1	-	50	-	832	237	595
ASSA COMPAÑÍA DE SEGUROS, S.A	6,960	3,192	1,905	333	17	1,513	-	10,949	790	10,159
ASSICURAZIONI GENERALI, S.p.A.	3,002	2,200	541	-	-	261	-	704	170	534
BANESCO SEGUROS, S.A.	1,116	941	51	39	-	85	-	2,241	-	2,241
COMPAÑÍA INTERNACIONAL DE SEGUROS, S.A	2,759	2,077	217	162	-	303	-	9,426	4,964	4,462
ASEGURADORA DEL ISTMO, S.A. (ADISA)	232	214	12	1	-	5	-	7,024	5,768	1,256
GENERAL DE SEGUROS, S.A.	44	28	3	-	-	13	-	98	-	98
MAPFRE PANAMÁ, S.A	4,480	1,461	281	156	5	2,577	-	4,190	4,176	14
MULTIBANK SEGUROS, S.A	106	76	21	2	1	6	-	149	95	54
NACIONAL DE SEGUROS DE PANAMÁ Y CENTROAMÉRICA	1,307	856	241	144	2	64	-	11,102	11,102	-
ÓPTIMA COMPAÑÍA DE SEGUROS, S.A.	830	618	146	2	-	64	-	1,181	321	860
PAN AMERICAN LIFE INSURANCE DE PANAMÁ, S.A	-	-	-	-	-	-	-	-	-	-
SAGICOR PANAMÁ, S.A	-	-	-	-	-	-	-	-	-	-
SEGUROS FEDPA, S.A	244	165	9	70	-	-	-	213	29	184
SEGUROS SURAMERICANA, S.A	7,443	6,328	511	238	9	357	-	3,423	1,036	2,387
VIVIR COMPAÑÍA DE SEGUROS, SA.	-	-	-	-	-	-	-	-	-	-
WORLDWIDE MEDICAL ASSURANCE, LTD	-	-	-	-	-	-	-	-	-	-
SUB-TOTAL	31,212	20,041	4,131	1,340	36	5,664	-	55,214	29,378	25,836



SUPERINTENDENCIA DE SEGUROS Y REASEGUROS DE PANAMA
Cuadro 03. POLIZAS VIGENTES DE SEGURO DIRECTO LOCALES
Al Mes de Abril 2016

RAMOS DE SEGUROS	RAMOS GENERALES									
	Riesgos Diversos	Responsabilidad Civil	Robo	Fidelidad y DDD	BBB	Otros	Titulos de Propiedad	Fianzas	Oferta y Cumplimiento	Otras
BUPA PANAMÁ, S.A.	-	-	-	-	-	-	-	-	-	-
LA FLORESTA DE SEGUROS Y VIDA, S.A	960	764	-	-	-	196	-	1,102	-	1,102
LA REGIONAL DE SEGUROS, S.A	166	-	-	-	-	166	-	236	74	162
MERCANTIL PANAMÁ SEGUROS, S.A	11	7	-	-	-	4	-	5	-	5
SEGUROS BBA. CORP.	26	28	(1)	(1)	-	-	-	178	46	132
SEGUROS CONFIANZA, S.A	214	188	9	-	-	17	-	1,260	-	1,260
SUB-TOTAL	1,377	987	8	(1)	-	383	-	2,781	120	2,661
TOTAL	32,589	21,028	4,139	1,339	36	6,047	-	57,995	29,498	28,497

SUPERINTENDENCIA DE SEGUROS Y REASEGUROS DE PANAMA

Cuadro 01. PRIMAS SUSCRITAS DE SEGURO DIRECTO **LOCALES**

Al Mes de Abril 2016

RAMOS DE SEGUROS	GRAN TOTAL	RAMOS VIDA											
		TOTAL VIDA	Vida Individual	Primer año	Renovación	Accidentes Personales	Individual	Grupo	Invalidez	Salud	Individual	Grupo	Colectivos de Vida
ACE SEGUROS, S.A.	1,828,769.57	405,894.83	-	-	-	403,212.37	-	403,212.37	-	-	-	-	2,682.46
ACERTA SEGUROS	6,039,329.23	946,443.08	205,826.50	47,323.64	158,502.86	88,434.39	4,106.35	84,328.04	-	550,943.35	510,899.58	40,043.77	101,238.84
AIG. SEGUROS	13,708,568.27	296,184.28	-	-	-	296,184.28	118,553.89	177,630.39	-	-	-	-	-
ALIADO SEGUROS	5,149,355.38	365,815.67	-	-	-	41,737.49	1,240.85	40,496.64	-	-	-	-	324,078.18
ASEGURADORA ANCON, S.A	22,367,250.05	6,408,444.89	171,427.36	171,406.01	21.35	157,097.85	81,298.99	75,798.86	-	3,699,438.90	2,967,310.20	732,128.70	2,380,480.78
ASEGURADORA GLOBAL, S.A	6,712,969.45	3,341,663.86	123,859.01	123,859.01	-	165,920.62	165,920.62	-	-	-	-	-	3,051,884.23
ASSA COMPAÑÍA DE SEGUROS, S.A	78,682,809.76	32,027,290.38	7,992,364.11	1,043,154.90	6,949,209.21	700,229.17	193,439.56	506,789.61	-	12,724,689.21	8,402,339.61	4,322,349.60	10,610,007.89
ASSICURAZIONI GENERALI, S.p.A.	35,527,109.47	16,128,795.95	8,161,627.89	1,612,288.26	6,549,339.63	829,920.15	73,013.80	756,906.35	-	4,806,216.58	-	4,806,216.58	2,331,031.33
BANESCO SEGUROS, S.A.	6,631,418.97	1,850,885.22	331,997.32	129,454.16	202,543.16	11,469.10	1,389.19	10,079.91	-	179,836.87	-	179,836.87	1,327,581.93
COMPAÑÍA INTERNACIONAL DE SEGUROS, S.A	60,483,434.44	29,853,605.53	7,965,072.50	1,142,732.16	6,822,340.34	1,371,309.24	194,263.89	1,177,045.35	-	12,604,824.24	7,501,909.55	5,102,914.69	7,912,399.55
ASEGURADORA DEL ISTMO, S.A. (ADISA)	3,875,390.76	447,645.15	88,557.30	64,190.24	24,367.06	20,030.89	-	20,030.89	-	332,676.33	3,717.37	328,958.96	6,380.63
GENERAL DE SEGUROS, S.A.	11,983,501.49	5,864,915.46	-	-	-	1,730.65	1,730.65	-	-	-	-	-	5,863,184.81
MAPFRE PANAMÁ, S.A	65,222,082.27	29,804,493.75	8,027,445.11	1,176,061.90	6,851,383.21	364,229.84	297,639.26	66,590.58	-	14,695,582.71	7,196,070.20	7,499,512.51	6,717,236.09
MULTIBANK SEGUROS, S.A	3,802,313.49	1,958,661.81	52,170.75	30,713.08	21,457.67	193,832.66	191,731.06	2,101.60	-	-	-	-	1,712,658.40
NACIONAL DE SEGUROS DE PANAMÁ Y CENTROAMÉRICA	7,790,387.03	(80,961.61)	(194,312.36)	(220,194.04)	25,881.68	101,602.19	78,925.12	22,677.07	-	-	-	-	11,748.56
ÓPTIMA COMPAÑÍA DE SEGUROS, S.A.	6,311,202.61	1,016,693.56	-	-	-	421,388.79	54,032.40	367,356.39	-	-	-	-	595,304.77
PAN AMERICAN LIFE INSURANCE DE PANAMÁ, S.A	39,515,789.31	39,515,789.31	9,524,602.91	2,290,894.68	7,233,708.23	702,835.39	447,721.54	255,113.85	-	21,564,784.87	1,542,998.51	20,021,786.36	7,723,566.14
SAGICOR PANAMÁ, S.A	1,452,186.21	1,452,186.21	226,057.40	120,141.88	105,915.52	39,467.84	-	39,467.84	-	1,074,035.79	338,051.27	735,984.52	112,625.18
SEGUROS FEDPA, S.A	10,839,178.46	2,154,037.33	10,335.03	9,745.52	589.51	671,523.45	335,693.30	335,830.15	-	14,031.23	-	14,031.23	1,458,147.62
SEGUROS SURAMERICANA, S.A	39,472,647.98	15,513,169.93	7,575,304.55	1,255,849.35	6,319,455.20	1,378,507.23	856,373.24	522,133.99	-	320,872.79	320,872.79	-	6,238,485.36
VIVIR COMPAÑÍA DE SEGUROS, SA.	1,354,747.66	1,354,747.66	-	-	-	5,404.42	5,404.42	-	-	1,081,036.46	749,736.95	331,299.51	268,306.78
WORLDWIDE MEDICAL ASSURANCE, LTD	4,844,869.09	4,844,869.09	417,971.27	196,912.10	221,059.17	1,053.10	-	1,053.10	-	4,358,099.53	3,038,500.39	1,319,599.14	67,745.19
SUB-TOTAL	433,595,310.95	195,471,271.34	50,680,306.65	9,194,532.85	41,485,773.80	7,967,121.11	3,102,478.13	4,864,642.98	-	78,007,068.86	32,572,406.42	45,434,662.44	58,816,774.72

SUPERINTENDENCIA DE SEGUROS Y REASEGUROS DE PANAMA

Cuadro 01. PRIMAS SUSCRITAS DE SEGURO DIRECTO **LOCALES**

Al Mes de Abril 2016

RAMOS DE SEGUROS	GRAN TOTAL	RAMOS VIDA											
		TOTAL VIDA	Vida Individual	Primer año	Renovación	Accidentes Personales	Individual	Grupo	Invalidez	Salud	Individual	Grupo	Colectivos de Vida
BUPA PANAMÁ, S.A.	638,118.79	638,118.79	-	-	-	-	-	-	-	638,118.79	532,032.96	106,085.83	-
LA FLORESTA DE SEGUROS Y VIDA, S.A	3,719,324.80	500,997.60	30,848.20	25,162.10	5,686.10	41,622.10	1,823.00	39,799.10	-	372,348.30	310,670.20	61,678.10	56,179.00
LA REGIONAL DE SEGUROS, S.A	2,306,377.27	143,732.99	80,219.64	50,247.04	29,972.60	5,692.16	3,347.52	2,344.64	-	-	-	-	57,821.19
MERCANTIL PANAMÁ SEGUROS, S.A	964,450.91	45,409.06	27,000.44	27,000.44	-	88.93	88.93	-	-	18,156.36	18,156.36	-	163.33
SEGUROS BBA. CORP.	1,944,153.81	46,753.05	8,759.49	5,779.60	2,979.89	12,800.44	12,800.44	-	-	(548.46)	(548.46)	-	25,741.58
SEGUROS CONFIANZA, S.A	2,316,875.73	130,858.87	106,453.01	43,603.85	62,849.16	6,981.98	6,981.98	-	-	-	-	-	17,423.88
SUB-TOTAL	11,889,301.31	1,505,870.36	253,280.78	151,793.03	101,487.75	67,185.61	25,041.87	42,143.74	-	1,028,074.99	860,311.06	167,763.93	157,328.98
TOTAL	445,484,612.26	196,977,141.70	50,933,587.43	9,346,325.88	41,587,261.55	8,034,306.72	3,127,520.00	4,906,786.72	-	79,035,143.85	33,432,717.48	45,602,426.37	58,974,103.70

SUPERINTENDENCIA DE SEGUROS Y REASEGUROS DE PANAMA

Cuadro 01. PRIMAS SUSCRITAS DE SEGURO DIRECTO LOCALES

Al Mes de Abril 2016

RAMOS DE SEGUROS	RAMOS GENERALES											
	TOTAL GENERALES	Incendio y Líneas Aliadas	Residencial	Comercial	Industrial	Vida Industrial	Anualidades	Rentas Vitalicias	Pérdida de Ingresos	Multirisgo	Residencial	Comercial e Industrial
ACE SEGUROS, S.A.	1,422,874.74	312,831.35	-	312,831.35	-	-	-	-	-	64,240.98	-	64,240.98
ACERTA SEGUROS	5,092,886.15	411,616.63	156,921.18	253,808.16	887.29	2,190.11	-	-	-	61,268.89	27,995.82	33,273.07
AIG. SEGUROS	13,412,383.99	875,727.08	-	875,727.08	-	-	-	-	-	-	-	-
ALIADO SEGUROS	4,783,539.71	475,730.05	22,256.42	451,163.63	2,310.00	-	-	-	-	34,255.23	9,866.75	24,388.48
ASEGURADORA ANCON, S.A	15,958,805.16	1,627,698.31	233,373.22	728,306.34	666,018.75	-	-	-	-	112,977.56	30,374.99	82,602.57
ASEGURADORA GLOBAL, S.A	3,371,305.59	411,675.77	356,707.55	54,968.22	-	-	-	-	-	-	-	-
ASSA COMPAÑÍA DE SEGUROS, S.A	46,655,519.38	11,542,913.37	2,020,010.18	9,522,903.19	-	-	-	-	-	209,699.20	209,699.20	-
ASSICURAZIONI GENERALI, S.p.A.	19,398,313.52	5,095,258.03	2,245,930.95	2,843,153.07	6,174.01	-	-	-	-	1,088,075.13	552,197.09	535,878.04
BANESCO SEGUROS, S.A.	4,780,533.75	359,308.64	-	359,308.64	-	-	-	-	-	203,564.38	45,010.99	158,553.39
COMPAÑÍA INTERNACIONAL DE SEGUROS, S.A	30,629,828.91	4,648,480.85	4,648,480.85	-	-	-	-	-	-	117,651.00	117,651.00	-
ASEGURADORA DEL ISTMO, S.A. (ADISA)	3,427,745.61	194,584.83	194,584.83	-	-	-	-	-	-	-	-	-
GENERAL DE SEGUROS, S.A.	6,118,586.03	1,270,534.51	1,270,534.51	-	-	-	-	-	-	21,275.56	14,081.86	7,193.70
MAPFRE PANAMÁ, S.A	35,417,588.52	2,860,435.09	-	2,860,435.09	-	-	-	-	-	-	-	-
MULTIBANK SEGUROS, S.A	1,843,651.68	228,454.48	120,875.65	102,622.92	4,955.91	-	-	-	-	7,512.38	4,990.52	2,521.86
NACIONAL DE SEGUROS DE PANAMÁ Y CENTROAMÉRICA	7,871,348.64	1,633,995.68	191,062.65	1,442,933.03	-	-	-	-	-	-	-	-
ÓPTIMA COMPAÑÍA DE SEGUROS, S.A.	5,294,509.05	575,641.89	339,998.79	235,643.10	-	-	-	-	-	54,328.09	15,385.27	38,942.82
PAN AMERICAN LIFE INSURANCE DE PANAMÁ, S.A	-	-	-	-	-	-	-	-	-	-	-	-
SAGICOR PANAMÁ, S.A	-	-	-	-	-	-	-	-	-	-	-	-
SEGUROS FEDPA, S.A	8,685,141.13	110,860.26	110,860.26	-	-	-	-	-	-	1,761.28	(645.09)	2,406.37
SEGUROS SURAMERICANA, S.A	23,959,478.05	3,057,361.62	3,057,361.62	-	-	-	-	-	-	-	-	-
VIVIR COMPAÑÍA DE SEGUROS, SA.	-	-	-	-	-	-	-	-	-	-	-	-
WORLDWIDE MEDICAL ASSURANCE, LTD	-	-	-	-	-	-	-	-	-	-	-	-
SUB-TOTAL	238,124,039.61	35,693,108.44	14,968,958.66	20,043,803.82	680,345.96	2,190.11	-	-	-	1,976,609.68	1,026,608.40	950,001.28

SUPERINTENDENCIA DE SEGUROS Y REASEGUROS DE PANAMA

Cuadro 01. PRIMAS SUSCRITAS DE SEGURO DIRECTO LOCALES

Al Mes de Abril 2016

RAMOS DE SEGUROS	RAMOS GENERALES											
	TOTAL GENERALES	Incendio y Líneas Aliadas	Residencial	Comercial	Industrial	Vida Industrial	Anualidades	Rentas Vitalicias	Pérdida de Ingresos	Multiriesgo	Residencial	Comercial e Industrial
BUPA PANAMÁ, S.A.	-	-	-	-	-	-	-	-	-	-	-	-
LA FLORESTA DE SEGUROS Y VIDA, S.A	3,218,327.20	442,796.60	442,796.60	-	-	-	-	-	-	-	-	-
LA REGIONAL DE SEGUROS, S.A	2,162,644.28	329,866.35	16,363.17	313,503.18	-	-	-	-	-	37,266.63	4,350.77	32,915.86
MERCANTIL PANAMÁ SEGUROS, S.A	919,041.85	2,500.00	-	2,500.00	-	-	-	-	-	12,716.11	8,906.74	3,809.37
SEGUROS BBA. CORP.	1,897,400.76	64,031.62	826.50	63,205.12	-	-	-	-	-	-	-	-
SEGUROS CONFIANZA, S.A	2,186,016.86	136,726.14	-	-	136,726.14	-	-	-	-	-	-	-
SUB-TOTAL	10,383,430.95	975,920.71	459,986.27	379,208.30	136,726.14	-	-	-	-	49,982.74	13,257.51	36,725.23
TOTAL	248,507,470.56	36,669,029.15	15,428,944.93	20,423,012.12	817,072.10	2,190.11	-	-	-	2,026,592.42	1,039,865.91	986,726.51

SUPERINTENDENCIA DE SEGUROS Y REASEGUROS DE PANAMA

Cuadro 01. PRIMAS SUSCRITAS DE SEGURO DIRECTO LOCALES

Al Mes de Abril 2016

RAMOS DE SEGUROS	RAMOS GENERALES														
	Transporte de Carga	Terrestre	Marítimo	Aéreo	Casco	Marítimo	Aéreo	Automóvil	Ramos Técnicos	TRC TRM	Equipo Electrónico	Caldera y Maquinaria	Rotura de Maquinaria	Equipo Pesado	Vidrios
ACE SEGUROS, S.A.	145,787.30	-	145,787.30	-	-	-	-	-	173,140.08	173,140.08	-	-	-	-	-
ACERTA SEGUROS	199,352.54	34,184.96	161,699.04	3,468.54	175,446.65	31,629.68	143,816.97	2,684,217.90	216,808.51	177,623.94	6,721.33	-	15,068.08	17,395.16	-
AIG. SEGUROS	115,194.04	-	115,194.04	-	28,665.96	47,505.36	(18,839.40)	1,347,636.59	-	-	-	-	-	-	-
ALIADO SEGUROS	176,984.26	176,984.26	-	-	22,489.56	10,790.51	11,699.05	1,982,322.12	167,332.15	143,028.15	7,220.21	-	5,133.98	11,949.81	-
ASEGURADORA ANCON, S.A	265,062.03	211,685.91	53,376.12	-	301,722.08	69,380.40	232,341.68	6,863,825.27	284,118.58	157,235.19	13,661.58	-	27,395.82	85,775.99	50.00
ASEGURADORA GLOBAL, S.A	-	-	-	-	-	-	-	1,642,287.71	-	-	-	-	-	-	-
ASSA COMPAÑÍA DE SEGUROS, S.A	1,198,449.70	1,198,449.70	-	-	2,010,262.15	473,740.59	1,536,521.56	8,970,679.25	967,404.86	688,381.60	208,528.94	70,494.32	-	-	-
ASSICURAZIONI GENERALI, S.p.A.	706,789.80	-	706,789.80	-	293,601.81	263,894.03	29,707.78	8,435,215.65	2,458,373.71	1,005,747.87	140,021.47	-	1,105,004.63	207,599.74	-
BANESCO SEGUROS, S.A.	51,532.01	51,532.01	-	-	241,050.32	176,317.79	64,732.53	1,032,696.92	287,979.05	196,008.87	1,254.33	-	7,372.03	83,343.82	-
COMPAÑÍA INTERNACIONAL DE SEGUROS, S.A	2,723,986.34	2,723,986.34	-	-	1,103,580.53	509,822.26	593,758.27	11,837,370.78	1,261,153.19	601,004.91	96,557.19	-	39,027.20	524,563.89	-
ASEGURADORA DEL ISTMO, S.A. (ADISA)	2,107.50	2,107.50	-	-	6,410.58	6,410.58	-	134,275.85	132,898.28	124,986.30	6,808.27	-	-	1,103.71	-
GENERAL DE SEGUROS, S.A.	63,269.93	63,269.93	-	-	22,995.67	20,456.32	2,539.35	1,162,063.06	460,458.13	459,115.72	-	-	-	-	1,342.41
MAPFRE PANAMÁ, S.A	1,387,853.34	1,387,853.34	-	-	2,744,412.13	2,544,151.34	200,260.79	13,333,488.86	3,237,771.68	2,998,452.81	53,052.15	-	38,879.36	147,387.36	-
MULTIBANK SEGUROS, S.A	3,583.13	3,583.13	-	-	537,502.30	392,558.91	144,943.39	590,629.24	87,276.80	72,909.86	8,068.52	-	3,433.24	2,865.18	-
NACIONAL DE SEGUROS DE PANAMÁ Y CENTROAMÉRICA	21,413.76	13,241.16	8,172.60	-	169,053.23	35,714.29	133,338.94	1,084,743.94	375,622.14	316,626.22	10,254.83	(41.82)	8,808.88	39,974.03	-
ÓPTIMA COMPAÑÍA DE SEGUROS, S.A.	162,850.71	107,960.49	54,890.22	-	87,206.79	48,908.68	38,298.11	917,165.41	352,514.37	266,622.41	4,719.31	-	34,533.55	46,639.10	-
PAN AMERICAN LIFE INSURANCE DE PANAMÁ, S.A	-	-	-	-	-	-	-	-	-	-	-	-	-	-	-
SAGICOR PANAMÁ, S.A	-	-	-	-	-	-	-	-	-	-	-	-	-	-	-
SEGUROS FEDPA, S.A	42,158.17	42,158.17	-	-	-	-	-	8,230,939.96	32,009.72	810.00	5,852.12	-	8,166.80	17,180.80	-
SEGUROS SURAMERICANA, S.A	607,682.22	607,682.22	-	-	-	-	-	13,874,573.19	418,355.78	215,503.45	73,999.88	-	22,234.26	106,618.19	-
VIVIR COMPAÑÍA DE SEGUROS, SA.	-	-	-	-	-	-	-	-	-	-	-	-	-	-	-
WORLDWIDE MEDICAL ASSURANCE, LTD	-	-	-	-	-	-	-	-	-	-	-	-	-	-	-
SUB-TOTAL	7,874,056.78	6,624,679.12	1,245,909.12	3,468.54	7,744,399.76	4,631,280.74	3,113,119.02	84,124,131.70	10,913,217.03	7,597,197.38	636,720.13	70,452.50	1,315,057.83	1,292,396.78	1,392.41

SUPERINTENDENCIA DE SEGUROS Y REASEGUROS DE PANAMA

Cuadro 01. PRIMAS SUSCRITAS DE SEGURO DIRECTO LOCALES

Al Mes de Abril 2016

RAMOS DE SEGUROS	RAMOS GENERALES														
	Transporte de Carga	Terrestre	Marítimo	Aéreo	Casco	Marítimo	Aéreo	Automóvil	Ramos Técnicos	TRC TRM	Equipo Electrónico	Caldera y Maquinaria	Rotura de Maquinaria	Equipo Pesado	Vidrios
BUPA PANAMÁ, S.A.	-	-	-	-	-	-	-	-	-	-	-	-	-	-	-
LA FLORESTA DE SEGUROS Y VIDA, S.A	36,074.40	36,074.40	-	-	-	-	-	1,263,024.20	228,079.90	-	72,170.90	-	-	155,909.00	-
LA REGIONAL DE SEGUROS, S.A	-	-	-	-	-	-	-	1,427,281.34	31,446.71	14,343.82	2,114.60	-	-	14,988.29	-
MERCANTIL PANAMÁ SEGUROS, S.A	-	-	-	-	-	-	-	38,117.25	-	-	-	-	-	-	-
SEGUROS BBA. CORP.	7,687.17	7,687.17	-	-	83,451.79	12,756.54	70,695.25	1,380,653.16	42,397.89	31,207.51	77.74	-	(91.50)	11,204.14	-
SEGUROS CONFIANZA, S.A	2,176.98	2,176.98	-	-	-	-	-	1,361,174.56	(156.25)	-	(156.25)	-	-	-	-
SUB-TOTAL	45,938.55	45,938.55	-	-	83,451.79	12,756.54	70,695.25	5,470,250.51	301,768.25	45,551.33	74,206.99	-	(91.50)	182,101.43	-
TOTAL	7,919,995.33	6,670,617.67	1,245,909.12	3,468.54	7,827,851.55	4,644,037.28	3,183,814.27	89,594,382.21	11,214,985.28	7,642,748.71	710,927.12	70,452.50	1,314,966.33	1,474,498.21	1,392.41

SUPERINTENDENCIA DE SEGUROS Y REASEGUROS DE PANAMA

Cuadro 01. PRIMAS SUSCRITAS DE SEGURO DIRECTO LOCALES

Al Mes de Abril 2016

RAMOS DE SEGUROS	RAMOS GENERALES									
	Riesgos Diversos	Responsabilidad Civil	Robo	Fidelidad y DDD	BBB	Otros	Títulos de Propiedad	Fianzas	Oferta y Cumplimiento	Otras
ACE SEGUROS, S.A.	707,928.82	707,928.82	-	-	-	-	-	18,946.21	-	18,946.21
ACERTA SEGUROS	444,009.25	242,078.88	26,852.97	46,648.32	85,207.23	43,221.85	-	897,975.67	-	897,975.67
AIG. SEGUROS	9,393,257.59	6,451,770.85	136.00	2,347,070.22	-	594,280.52	-	1,651,902.73	-	1,651,902.73
ALIADO SEGUROS	1,198,929.61	178,156.39	3,980.33	513.21	-	1,016,279.68	-	725,496.73	406,996.42	318,500.31
ASEGURADORA ANCON, S.A	644,560.68	370,099.46	26,752.70	-	-	247,708.52	-	5,858,840.65	67,905.74	5,790,934.91
ASEGURADORA GLOBAL, S.A	968,901.44	-	-	306,505.63	-	662,395.81	-	348,440.67	310,157.05	38,283.62
ASSA COMPAÑÍA DE SEGUROS, S.A	17,455,360.37	4,153,007.26	456,955.33	2,240,204.63	109,227.85	10,495,965.30	-	4,300,750.48	3,289,148.02	1,011,602.46
ASSICURAZIONI GENERALI, S.p.A.	1,192,214.89	874,306.82	231,825.13	-	-	86,082.94	-	128,784.50	54,368.29	74,416.21
BANESCO SEGUROS, S.A.	1,309,960.09	438,794.92	14,397.13	84,804.54	-	771,963.50	-	1,294,442.34	-	1,294,442.34
COMPAÑÍA INTERNACIONAL DE SEGUROS, S.A	4,314,149.20	2,966,429.14	184,631.34	132,625.74	-	1,030,462.98	-	4,623,457.02	529,479.03	4,093,977.99
ASEGURADORA DEL ISTMO, S.A. (ADISA)	583,135.70	564,475.00	9,137.77	5,778.14	-	3,744.79	-	2,374,332.87	2,124,834.78	249,498.09
GENERAL DE SEGUROS, S.A.	2,823,388.31	195,040.78	12,061.88	-	515,902.00	2,100,383.65	-	294,600.86	1,863.18	292,737.68
MAPFRE PANAMÁ, S.A	5,154,460.27	921,881.38	133,642.71	51,856.80	(28,623.44)	4,075,702.82	-	6,699,167.15	6,563,403.92	135,763.23
MULTIBANK SEGUROS, S.A	304,905.29	14,764.81	7,223.00	187.50	5,522.20	277,207.78	-	83,788.06	68,217.10	15,570.96
NACIONAL DE SEGUROS DE PANAMÁ Y CENTROAMÉRICA	226,187.36	113,928.56	64,392.30	43,588.04	-	4,278.46	-	4,360,332.53	4,360,332.53	-
ÓPTIMA COMPAÑÍA DE SEGUROS, S.A.	2,457,515.94	2,133,103.43	75,492.32	(3,648.61)	-	252,568.80	-	687,285.85	135,067.34	552,218.51
PAN AMERICAN LIFE INSURANCE DE PANAMÁ, S.A	-	-	-	-	-	-	-	-	-	-
SAGICOR PANAMÁ, S.A	-	-	-	-	-	-	-	-	-	-
SEGUROS FEDPA, S.A	246,651.63	45,132.90	263.07	201,255.66	-	-	-	20,760.11	12,730.27	8,029.84
SEGUROS SURAMERICANA, S.A	4,450,459.21	489,720.45	138,273.00	21,907.40	1,275,221.78	2,525,336.58	-	1,551,046.03	569,972.17	981,073.86
VIVIR COMPAÑÍA DE SEGUROS, SA.	-	-	-	-	-	-	-	-	-	-
WORLDWIDE MEDICAL ASSURANCE, LTD	-	-	-	-	-	-	-	-	-	-
SUB-TOTAL	53,875,975.65	20,860,619.85	1,386,016.98	5,479,297.22	1,962,457.62	24,187,583.98	-	35,920,350.46	18,494,475.84	17,425,874.62

SUPERINTENDENCIA DE SEGUROS Y REASEGUROS DE PANAMA

Cuadro 01. PRIMAS SUSCRITAS DE SEGURO DIRECTO LOCALES

Al Mes de Abril 2016

RAMOS DE SEGUROS	RAMOS GENERALES									
	Riesgos Diversos	Responsabilidad Civil	Robo	Fidelidad y DDD	BBB	Otros	Titulos de Propiedad	Fianzas	Oferta y Cumplimiento	Otras
BUPA PANAMÁ, S.A.	-	-	-	-	-	-	-	-	-	-
LA FLORESTA DE SEGUROS Y VIDA, S.A	746,298.00	460,269.50	-	-	-	286,028.50	-	502,054.10	-	502,054.10
LA REGIONAL DE SEGUROS, S.A	119,629.95	-	-	-	-	119,629.95	-	217,153.30	113,028.73	104,124.57
MERCANTIL PANAMÁ SEGUROS, S.A	865,126.49	46,841.55	-	-	-	818,284.94	-	582.00	-	582.00
SEGUROS BBA. CORP.	31,468.14	28,195.03	3,425.18	(152.07)	-	-	-	287,710.99	131,424.68	156,286.31
SEGUROS CONFIANZA, S.A	353,745.79	42,405.92	2,503.83	-	-	308,836.04	-	332,349.64	-	224,306.00
SUB-TOTAL	2,116,268.37	577,712.00	5,929.01	(152.07)	-	1,532,779.43	-	1,339,850.03	244,453.41	987,352.98
TOTAL	55,992,244.02	21,438,331.85	1,391,945.99	5,479,145.15	1,962,457.62	25,720,363.41	-	37,260,200.49	18,738,929.25	18,413,227.60

SUPERINTENDENCIA DE SEGUROS Y REASEGUROS DE PANAMA

Cuadro 02. SINIESTROS PAGADOS DE SEGURO DIRECTO LOCALES

Al Mes de Abril 2016

RAMOS DE SEGUROS	GRAN TOTAL	RAMOS VIDA											
		TOTAL VIDA	Vida Individual	Primer año	Renovación	Accidentes Personales	Individual	Grupo	Invalidez	Salud	Individual	Grupo	Colectivos de Vida
ACE SEGUROS, S.A.	110,628.08	29,203.66	-	-	-	29,203.66	-	29,203.66	-	-	-	-	-
ACERTA SEGUROS	2,469,321.57	507,212.74	-	-	-	12,954.05	-	12,954.05	-	455,908.69	447,828.83	8,079.86	38,350.00
AIG. SEGUROS	2,689,211.94	88,800.53	-	-	-	88,800.53	50,073.38	38,727.15	-	-	-	-	-
ALIADO SEGUROS	1,376,654.81	166,281.11	-	-	-	3,842.03	(470.00)	4,312.03	-	-	-	-	162,439.08
ASEGURADORA ANCON, S.A	8,300,006.92	3,190,015.36	60,000.00	60,000.00	-	33,921.33	22,630.93	11,290.40	-	2,419,299.21	1,884,122.77	535,176.44	676,794.82
ASEGURADORA DEL ISTMO, S.A. (ADISA)	659,690.95	7,811.92	-	-	-	6,154.83	-	6,154.83	-	1,656.45	-	1,656.45	0.64
ASEGURADORA GLOBAL, S.A	1,986,048.25	830,020.26	700.00	700.00	-	502.61	502.61	-	-	-	-	-	828,817.65
ASSA COMPAÑÍA DE SEGUROS, S.A	20,824,833.90	13,120,526.72	1,264,527.97	206,218.14	1,058,309.83	99,069.52	35,246.87	63,822.65	-	8,669,373.25	5,140,834.22	3,528,539.03	3,087,555.98
ASSICURAZIONI GENERALI, S.p.A.	12,619,326.24	5,889,977.61	1,194,304.94	237,500.00	956,804.94	186,151.06	41,127.53	145,023.53	-	3,626,467.93	27,887.14	3,598,580.79	883,053.68
BANESCO SEGUROS, S.A.	1,720,518.15	311,439.28	34,735.50	93.00	34,642.50	131.11	-	131.11	-	115,706.96	-	115,706.96	160,865.71
COMPAÑÍA INTERNACIONAL DE SEGUROS, S.A	27,294,989.61	13,110,045.25	1,259,491.81	1,259,506.81	(15.00)	262,183.11	33,020.34	229,162.77	-	9,163,060.49	5,181,588.94	3,981,471.55	2,425,309.84
GENERAL DE SEGUROS, S.A.	2,342,109.32	914,431.35	-	-	-	-	-	-	-	-	-	-	914,431.35
MAPFRE PANAMÁ, S.A	36,662,256.98	16,543,776.47	1,562,425.20	260,215.25	1,302,209.95	346,757.81	96,433.34	250,324.47	-	11,476,710.68	5,044,178.86	6,432,531.82	3,157,882.78
MULTIBANK SEGUROS, S.A	730,361.20	450,283.32	-	-	-	-	-	-	-	-	-	-	450,283.32
NACIONAL DE SEGUROS DE PANAMÁ Y CENTROAMÉRICA	694,763.26	3,082.50	-	-	-	1,477.50	-	1,477.50	-	-	-	-	1,605.00
ÓPTIMA COMPAÑÍA DE SEGUROS, S.A.	1,310,091.66	357,134.37	-	-	-	45,147.26	3.29	45,143.97	-	-	-	-	311,987.11
PAN AMERICAN LIFE INSURANCE DE PANAMÁ, S.A	16,350,812.21	16,350,812.21	1,333,536.76	260,558.93	1,072,977.83	114,988.66	77,284.34	37,704.32	-	13,737,034.06	234,522.26	13,502,511.80	1,165,252.73
SAGICOR PANAMÁ, S.A	1,193,824.71	1,193,824.71	-	-	-	3,368.00	-	3,368.00	-	1,157,489.46	58,934.37	1,098,555.09	32,967.25
SEGUROS FEDPA, S.A	4,625,442.66	817,117.88	-	-	-	116,754.11	116,754.11	-	-	-	-	-	700,363.77
SEGUROS SURAMERICANA, S.A	15,203,275.18	4,280,450.62	1,968,191.47	1,835,419.87	132,771.60	63,553.51	47,671.51	15,882.00	-	-	-	-	2,248,705.64
VIVIR COMPAÑÍA DE SEGUROS, SA.	718,575.52	718,575.52	-	-	-	3,174.54	393.27	2,781.27	-	714,538.97	521,365.06	193,173.91	862.01
WORLDWIDE MEDICAL ASSURANCE, LTD	2,696,700.30	2,696,700.30	-	-	-	44.61	-	44.61	-	2,664,155.72	2,032,811.97	631,343.75	32,499.97
SUB-TOTAL	162,579,443.42	81,577,523.69	8,677,913.65	4,120,212.00	4,557,701.65	1,418,179.84	520,671.52	897,508.32	-	54,201,401.87	20,574,074.42	33,627,327.45	17,280,028.33

SUPERINTENDENCIA DE SEGUROS Y REASEGUROS DE PANAMA

Cuadro 02. SINIESTROS PAGADOS DE SEGURO DIRECTO LOCALES

Al Mes de Abril 2016

RAMOS DE SEGUROS	GRAN TOTAL	RAMOS VIDA											
		TOTAL VIDA	Vida Individual	Primer año	Renovación	Accidentes Personales	Individual	Grupo	Invalidez	Salud	Individual	Grupo	Colectivos de Vida
BUPA PANAMÁ, S.A.	15,157.42	15,157.42	-	-	-	-	-	-	-	15,157.42	5,338.13	9,819.29	-
LA FLORESTA DE SEGUROS Y VIDA, S.A	1,356,509.60	267,499.30	-	-	-	-	-	-	-	232,345.50	92,598.60	139,746.90	35,153.80
LA REGIONAL DE SEGUROS, S.A	1,583,620.61	75.00	-	-	-	-	-	-	-	-	-	-	75.00
MERCANTIL PANAMÁ SEGUROS, S.A	950.00	-	-	-	-	-	-	-	-	-	-	-	-
SEGUROS BBA. CORP.	663,965.12	(158.41)	-	-	-	1.59	1.59	-	-	(160.00)	(160.00)	-	-
SEGUROS CONFIANZA, S.A	645,087.92	212.68	-	-	-	-	-	-	-	-	-	-	212.68
SUB-TOTAL	4,265,290.67	282,785.99	-	-	-	1.59	1.59	-	-	247,342.92	97,776.73	149,566.19	35,441.48
TOTAL	166,844,734.09	81,860,309.68	8,677,913.65	4,120,212.00	4,557,701.65	1,418,181.43	520,673.11	897,508.32	-	54,448,744.79	20,671,851.15	33,776,893.64	17,315,469.81

SUPERINTENDENCIA DE SEGUROS Y REASEGUROS DE PANAMA

Cuadro 02. SINIESTROS PAGADOS DE SEGURO DIRECTO LOCALES

Al Mes de Abril 2016

RAMOS DE SEGUROS	RAMOS GENERALES											
	TOTAL GENERALES	Incendio y Líneas Aliadas	Residencial	Comercial	Industrial	Vida Industrial	Anualidades	Rentas Vitalicias	Pérdida de Ingresos	Multirisgo	Residencial	Comercial e Industrial
ACE SEGUROS, S.A.	81,424.42	72,092.28	-	72,092.28	-	-	-	-	-	106.22	-	106.22
ACERTA SEGUROS	1,962,108.83	36,993.73	14,927.67	7,020.19	15,045.87	(20,000.00)	-	-	-	30,121.70	9,786.02	20,335.68
AIG. SEGUROS	2,600,411.41	715,122.04	-	715,122.04	-	-	-	-	-	-	-	-
ALIADO SEGUROS	1,210,373.70	913.62	913.62	-	-	-	-	-	-	306.02	306.02	-
ASEGURADORA ANCON, S.A	5,109,991.56	47,380.53	2,277.94	31,644.52	13,458.07	-	-	-	-	24,018.70	5,682.41	18,336.29
ASEGURADORA DEL ISTMO, S.A. (ADISA)	651,879.03	12.22	12.22	-	-	-	-	-	-	-	-	-
ASEGURADORA GLOBAL, S.A	1,156,027.99	1,522.50	1,522.50	-	-	-	-	-	-	-	-	-
ASSA COMPAÑÍA DE SEGUROS, S.A	7,704,307.18	171,739.86	171,504.46	235.40	-	-	-	-	-	36,810.87	36,810.87	-
ASSICURAZIONI GENERALI, S.p.A.	6,729,348.63	1,073,058.41	195,545.30	877,513.11	-	-	-	-	-	415,665.48	124,069.53	291,595.95
BANESCO SEGUROS, S.A.	1,409,078.87	28,280.21	-	28,280.21	-	-	-	-	-	189,115.48	35.00	189,080.48
COMPAÑÍA INTERNACIONAL DE SEGUROS, S.A	14,184,944.36	594,503.15	594,503.15	-	-	-	-	-	-	33,399.81	33,399.81	-
GENERAL DE SEGUROS, S.A.	1,427,677.97	185,530.65	185,530.65	-	-	-	-	-	-	7,368.70	7,179.86	188.84
MAPFRE PANAMÁ, S.A	20,118,480.51	227,665.50	-	227,665.50	-	-	-	-	-	-	-	-
MULTIBANK SEGUROS, S.A	280,077.88	187.25	187.25	-	-	-	-	-	-	574.89	574.89	-
NACIONAL DE SEGUROS DE PANAMÁ Y CENTROAMÉRICA	691,680.76	72,128.65	56,046.02	16,082.63	-	-	-	-	-	-	-	-
ÓPTIMA COMPAÑÍA DE SEGUROS, S.A.	952,957.29	29,352.53	27,143.45	2,209.08	-	-	-	-	-	7,082.25	3,037.54	4,044.71
PAN AMERICAN LIFE INSURANCE DE PANAMÁ, S.A	-	-	-	-	-	-	-	-	-	-	-	-
SAGICOR PANAMÁ, S.A	-	-	-	-	-	-	-	-	-	-	-	-
SEGUROS FEDPA, S.A	3,808,324.78	775.15	-	775.15	-	-	-	-	-	1,317.19	-	1,317.19
SEGUROS SURAMERICANA, S.A	10,922,824.56	1,259,540.60	1,259,540.60	-	-	-	-	-	-	-	-	-
VIVIR COMPAÑÍA DE SEGUROS, SA.	-	-	-	-	-	-	-	-	-	-	-	-
WORLDWIDE MEDICAL ASSURANCE, LTD	-	-	-	-	-	-	-	-	-	-	-	-
SUB-TOTAL	81,001,919.73	4,516,798.88	2,509,654.83	1,978,640.11	28,503.94	(20,000.00)	-	-	-	745,887.31	220,881.95	525,005.36

SUPERINTENDENCIA DE SEGUROS Y REASEGUROS DE PANAMA

Cuadro 02. SINIESTROS PAGADOS DE SEGURO DIRECTO LOCALES

Al Mes de Abril 2016

RAMOS DE SEGUROS	RAMOS GENERALES											
	TOTAL GENERALES	Incendio y Líneas Aliadas	Residencial	Comercial	Industrial	Vida Industrial	Anualidades	Rentas Vitalicias	Pérdida de Ingresos	Multiriesgo	Residencial	Comercial e Industrial
BUPA PANAMÁ, S.A.	-	-	-	-	-	-	-	-	-	-	-	-
LA FLORESTA DE SEGUROS Y VIDA, S.A	1,089,010.30	55,665.10	55,665.10	-	-	-	-	-	-	-	-	-
LA REGIONAL DE SEGUROS, S.A	1,583,545.61	961,841.04	271.25	961,569.79	-	-	-	-	-	4,304.01	1,447.04	2,856.97
MERCANTIL PANAMÁ SEGUROS, S.A	950.00	-	-	-	-	-	-	-	-	-	-	-
SEGUROS BBA. CORP.	664,123.53	19,536.61	-	19,536.61	-	-	-	-	-	-	-	-
SEGUROS CONFIANZA, S.A	644,875.24	154,586.88	-	-	154,586.88	-	-	-	-	-	-	-
SUB-TOTAL	3,982,504.68	1,191,629.63	55,936.35	981,106.40	154,586.88	-	-	-	-	4,304.01	1,447.04	2,856.97
TOTAL	84,984,424.41	5,708,428.51	2,565,591.18	2,959,746.51	183,090.82	(20,000.00)	-	-	-	750,191.32	222,328.99	527,862.33

SUPERINTENDENCIA DE SEGUROS Y REASEGUROS DE PANAMA
Cuadro 02. SINIESTROS PAGADOS DE SEGURO DIRECTO LOCALES
Al Mes de Abril 2016

RAMOS DE SEGUROS	RAMOS GENERALES														
	Transporte de Carga	Terrestre	Marítimo	Aéreo	Casco	Marítimo	Aéreo	Automóvil	Ramos Técnicos	TRC TRM	Equipo Electrónico	Caldera y Maquinaria	Rotura de Maquinaria	Equipo Pesado	Vidrios
ACE SEGUROS, S.A.	-	-	-	-	-	-	-	-	7,995.80	7,995.80	-	-	-	-	-
ACERTA SEGUROS	56,245.29	16,263.32	39,981.97	-	11,090.28	-	11,090.28	1,600,775.42	(2,792.33)	(4,847.36)	2,055.03	-	-	-	-
AIG. SEGUROS	96,798.61	-	96,798.61	-	-	-	-	764,109.48	-	-	-	-	-	-	-
ALIADO SEGUROS	7,621.30	7,621.30	-	-	-	-	-	1,199,152.98	548.03	548.03	-	-	-	-	-
ASEGURADORA ANCON, S.A	154,357.92	154,079.72	278.20	-	9,331.76	38.23	9,293.53	4,319,791.87	103,802.45	21,385.00	70,539.28	-	5,319.26	6,558.91	-
ASEGURADORA DEL ISTMO, S.A. (ADISA)	-	-	-	-	-	-	-	12,393.70	-	-	-	-	-	-	-
ASEGURADORA GLOBAL, S.A	-	-	-	-	-	-	-	1,047,936.02	-	-	-	-	-	-	-
ASSA COMPAÑÍA DE SEGUROS, S.A	143,625.15	143,625.15	-	-	91,905.90	91,905.90	-	5,762,308.30	127,368.51	52,841.60	74,526.91	-	-	-	-
ASSICURAZIONI GENERALI, S.p.A.	87,981.36	-	87,981.36	-	58,869.24	58,869.24	-	4,188,767.01	377,847.34	128,413.84	7,807.19	-	20,865.03	220,761.28	-
BANESCO SEGUROS, S.A.	63,779.80	63,779.80	-	-	54.26	54.26	-	746,883.12	16,843.97	4,277.90	129.77	-	3,803.53	8,632.77	-
COMPAÑÍA INTERNACIONAL DE SEGUROS, S.A	641,439.67	641,439.67	-	-	569,526.10	209,670.27	359,855.83	8,995,771.29	150,279.99	3,439.79	1,330.23	-	35,455.71	110,054.26	-
GENERAL DE SEGUROS, S.A.	8,309.31	8,309.31	-	-	-	-	-	895,819.19	45,605.87	45,605.87	-	-	-	-	-
MAPFRE PANAMÁ, S.A	861,113.08	861,113.08	-	-	173,547.14	173,547.14	-	9,238,183.27	103,687.47	10,392.31	4,833.61	-	-	88,461.55	-
MULTIBANK SEGUROS, S.A	-	-	-	-	-	-	-	212,515.39	24,676.29	-	-	-	-	24,676.29	-
NACIONAL DE SEGUROS DE PANAMÁ Y CENTROAMÉRICA	-	-	-	-	-	-	-	437,263.83	6,456.60	6,456.60	-	-	-	-	-
ÓPTIMA COMPAÑÍA DE SEGUROS, S.A.	14,507.33	4,702.56	9,804.77	-	229,478.25	229,478.25	-	560,541.89	26,042.23	15,533.69	-	-	10,216.25	292.29	-
PAN AMERICAN LIFE INSURANCE DE PANAMÁ, S.A	-	-	-	-	-	-	-	-	-	-	-	-	-	-	-
SAGICOR PANAMÁ, S.A	-	-	-	-	-	-	-	-	-	-	-	-	-	-	-
SEGUROS FEDPA, S.A	6,203.07	6,203.07	-	-	-	-	-	3,777,856.73	2,520.00	-	2,520.00	-	-	-	-
SEGUROS SURAMERICANA, S.A	118,731.10	118,731.10	-	-	-	-	-	8,703,131.19	123,820.12	99,006.39	2,540.83	-	-	22,272.90	-
VIVIR COMPAÑÍA DE SEGUROS, SA.	-	-	-	-	-	-	-	-	-	-	-	-	-	-	-
WORLDWIDE MEDICAL ASSURANCE, LTD	-	-	-	-	-	-	-	-	-	-	-	-	-	-	-
SUB-TOTAL	2,260,712.99	2,025,868.08	234,844.91	-	1,143,802.93	763,563.29	380,239.64	52,463,200.68	1,114,702.34	391,049.46	166,282.85	-	75,659.78	481,710.25	-

SUPERINTENDENCIA DE SEGUROS Y REASEGUROS DE PANAMA
Cuadro 02. SINIESTROS PAGADOS DE SEGURO DIRECTO LOCALES
Al Mes de Abril 2016

RAMOS DE SEGUROS	RAMOS GENERALES														
	Transporte de Carga	Terrestre	Marítimo	Aéreo	Casco	Marítimo	Aéreo	Automóvil	Ramos Técnicos	TRC TRM	Equipo Electrónico	Caldera y Maquinaria	Rotura de Maquinaria	Equipo Pesado	Vidrios
BUPA PANAMÁ, S.A.	-	-	-	-	-	-	-	-	-	-	-	-	-	-	-
LA FLORESTA DE SEGUROS Y VIDA, S.A	14.00	14.00	-	-	-	-	-	868,626.50	22,240.70	-	(6,903.10)	-	-	29,143.80	-
LA REGIONAL DE SEGUROS, S.A	-	-	-	-	-	-	-	615,893.00	(13,500.00)	(13,090.91)	-	-	-	(409.09)	-
MERCANTIL PANAMÁ SEGUROS, S.A	-	-	-	-	-	-	-	950.00	-	-	-	-	-	-	-
SEGUROS BBA. CORP.	-	-	-	-	16,439.94	16,439.94	-	591,610.17	22,633.42	7,833.33	14,800.09	-	-	-	-
SEGUROS CONFIANZA, S.A	-	-	-	-	-	-	-	487,783.45	-	-	-	-	-	-	-
SUB-TOTAL	14.00	14.00	-	-	16,439.94	16,439.94	-	2,564,863.12	31,374.12	(5,257.58)	7,896.99	-	-	28,734.71	-
TOTAL	2,260,726.99	2,025,882.08	234,844.91	-	1,160,242.87	780,003.23	380,239.64	55,028,063.80	1,146,076.46	385,791.88	174,179.84	-	75,659.78	510,444.96	-



SUPERINTENDENCIA DE SEGUROS Y REASEGUROS DE PANAMA

Cuadro 02. SINIESTROS PAGADOS DE SEGURO DIRECTO LOCALES

Al Mes de Abril 2016

RAMOS DE SEGUROS	RAMOS GENERALES									
	Riesgos Diversos	Responsabilidad Civil	Robo	Fidelidad y DDD	BBB	Otros	Titulos de Propiedad	Fianzas	Oferta y Cumplimiento	Otras
ACE SEGUROS, S.A.	1,230.12	1,230.12	-	-	-	-	-	-	-	-
ACERTA SEGUROS	249,313.61	68,339.88	45,845.48	5,384.72	128,196.28	1,547.25	-	361.13	-	361.13
AIG. SEGUROS	1,023,841.28	654,623.46	-	125,614.87	-	243,602.95	-	540.00	-	540.00
ALIADO SEGUROS	1,831.75	1,831.75	-	-	-	-	-	-	-	-
ASEGURADORA ANCON, S.A	179,291.16	47,055.10	15,010.01	-	-	117,226.05	-	272,017.17	195,374.50	76,642.67
ASEGURADORA DEL ISTMO, S.A. (ADISA)	77.20	10.41	35.04	-	-	31.75	-	639,395.91	609,495.38	29,900.53
ASEGURADORA GLOBAL, S.A	99,803.47	-	-	-	-	99,803.47	-	6,766.00	-	6,766.00
ASSA COMPAÑÍA DE SEGUROS, S.A	1,368,863.34	356,907.49	46,067.94	404,188.39	-	561,699.52	-	1,685.25	963.00	722.25
ASSICURAZIONI GENERALI, S.p.A.	527,159.79	261,868.47	233,273.74	-	465.47	31,552.11	-	-	-	-
BANESCO SEGUROS, S.A.	364,122.03	48,759.94	16,368.15	13,186.49	-	285,807.45	-	-	-	-
COMPAÑÍA INTERNACIONAL DE SEGUROS, S.A	635,355.06	347,182.26	98,831.78	115,239.88	-	74,101.14	-	2,564,669.29	8,850.15	2,555,819.14
GENERAL DE SEGUROS, S.A.	168,899.25	10,431.16	43,063.72	-	-	115,404.37	-	116,145.00	-	116,145.00
MAPFRE PANAMÁ, S.A	313,297.20	103,685.04	8,472.03	93,131.25	52,550.47	55,458.41	-	9,200,986.85	8,270,137.04	930,849.81
MULTIBANK SEGUROS, S.A	42,124.06	-	-	-	-	42,124.06	-	-	-	-
NACIONAL DE SEGUROS DE PANAMÁ Y CENTROAMÉRICA	4,962.70	1,294.93	3,667.77	-	-	-	-	170,868.98	170,868.98	-
ÓPTIMA COMPAÑÍA DE SEGUROS, S.A.	85,952.81	27,803.84	7,771.22	-	-	50,377.75	-	-	-	-
PAN AMERICAN LIFE INSURANCE DE PANAMÁ, S.A	-	-	-	-	-	-	-	-	-	-
SAGICOR PANAMÁ, S.A	-	-	-	-	-	-	-	-	-	-
SEGUROS FEDPA, S.A	19,652.64	-	-	19,652.64	-	-	-	-	-	-
SEGUROS SURAMERICANA, S.A	671,400.23	97,917.97	19,188.02	-	-	554,294.24	-	46,201.32	-	46,201.32
VIVIR COMPAÑÍA DE SEGUROS, SA.	-	-	-	-	-	-	-	-	-	-
WORLDWIDE MEDICAL ASSURANCE, LTD	-	-	-	-	-	-	-	-	-	-
SUB-TOTAL	5,757,177.70	2,028,941.82	537,594.90	776,398.24	181,212.22	2,233,030.52	-	13,019,636.90	9,255,689.05	3,763,947.85

SUPERINTENDENCIA DE SEGUROS Y REASEGUROS DE PANAMA

Cuadro 02. SINIESTROS PAGADOS DE SEGURO DIRECTO LOCALES

Al Mes de Abril 2016

RAMOS DE SEGUROS	RAMOS GENERALES									
	Riesgos Diversos	Responsabilidad Civil	Robo	Fidelidad y DDD	BBB	Otros	Titulos de Propiedad	Fianzas	Oferta y Cumplimiento	Otras
BUPA PANAMÁ, S.A.	-	-	-	-	-	-	-	-	-	-
LA FLORESTA DE SEGUROS Y VIDA, S.A	42,464.00	30,020.40	-	-	-	12,443.60	-	100,000.00	-	100,000.00
LA REGIONAL DE SEGUROS, S.A	15,007.56	-	-	-	-	15,007.56	-	-	-	-
MERCANTIL PANAMÁ SEGUROS, S.A	-	-	-	-	-	-	-	-	-	-
SEGUROS BBA. CORP.	13,903.39	2,937.74	10,070.66	894.99	-	-	-	-	-	-
SEGUROS CONFIANZA, S.A	2,504.91	-	2,504.91	-	-	-	-	-	-	-
SUB-TOTAL	73,879.86	32,958.14	12,575.57	894.99	-	27,451.16	-	100,000.00	-	100,000.00
TOTAL	5,831,057.56	2,061,899.96	550,170.47	777,293.23	181,212.22	2,260,481.68	-	13,119,636.90	9,255,689.05	3,863,947.85

SUPERINTENDENCIA DE SEGUROS Y REASEGUROS DE PANAMA
Cuadro 04. SINIESTROS PAGADOS DE SEGURO DIRECTO LOCALES POR PRIMA DEVENGADA
Al Mes de Abril 2016

RAMOS DE SEGUROS	GRAN TOTAL	RAMOS VIDA											
		TOTAL VIDA	Vida Individual	Primer año	Renovación	Accidentes Personales	Individual	Grupo	Invalidez	Salud	Individual	Grupo	Colectivos de Vida
ACE SEGUROS, S.A.	0.06	0.07	-	-	-	0.07	-	0.07	-	-	-	-	0.00
ACERTA SEGUROS	0.41	0.54	0.00	0.00	0.00	0.15	0.00	0.15	-	0.83	0.88	0.20	0.38
AIG. SEGUROS	0.20	0.30	-	-	-	0.30	0.42	0.22	-	-	-	-	-
ALIADO SEGUROS	0.27	0.45	-	-	-	0.09	-0.38	0.11	-	-	-	-	0.50
ASEGURADORA ANCON, S.A	0.37	0.50	0.35	0.35	0.00	0.22	0.28	0.15	-	0.65	0.63	0.73	0.28
ASEGURADORA GLOBAL, S.A	0.10	0.00	0.00	0.00	-	0.04	0.00	-	-	-	-	-	0.00
ASSA COMPAÑÍA DE SEGUROS, S.A	0.03	0.03	0.00	0.00	0.00	0.00	0.00	0.00	-	0.00	0.00	0.00	0.08
ASSICURAZIONI GENERALI, S.p.A.	0.59	0.81	0.15	0.13	0.16	0.12	0.48	0.08	-	1.80	-	0.73	1.32
BANESCO SEGUROS, S.A.	1.90	3.18	3.60	1.83	4.72	16.23	29.61	14.39	-	20.17	-	20.01	0.67
COMPAÑÍA INTERNACIONAL DE SEGUROS, S.A	0.03	0.01	0.00	0.00	0.01	0.00	0.00	0.00	-	0.01	0.00	0.02	0.02
ASEGURADORA DEL ISTMO, S.A. (ADISA)	7.04	29.29	14.22	19.62	0.00	13.09	-	11.44	-	27.54	1393.89	12.10	380.11
GENERAL DE SEGUROS, S.A.	0.20	0.16	-	-	-	0.00	0.00	-	-	-	-	-	0.16
MAPFRE PANAMÁ, S.A	0.56	0.56	0.19	0.22	0.19	0.95	0.32	3.76	-	0.78	0.70	0.86	0.47
MULTIBANK SEGUROS, S.A	0.19	0.23	0.00	0.00	0.00	0.00	0.00	0.00	-	-	-	-	0.26
NACIONAL DE SEGUROS DE PANAMÁ Y CENTROAMÉRICA	0.09	-0.04	0.00	0.00	0.00	0.01	0.00	0.07	-	-	-	-	0.14
ÓPTIMA COMPAÑÍA DE SEGUROS, S.A.	0.21	0.35	-	-	-	0.11	0.00	0.12	-	-	-	-	0.52
PAN AMERICAN LIFE INSURANCE DE PANAMÁ, S.A	0.41	0.41	0.14	0.11	0.15	0.16	0.17	0.15	-	0.64	0.15	0.67	0.15
SAGICOR PANAMÁ, S.A	0.82	0.82	0.00	0.00	0.00	0.09	-	0.09	-	1.08	0.17	1.49	0.29
SEGUROS FEDPA, S.A	0.43	0.38	0.00	0.00	0.00	0.17	0.35	0.00	-	0.00	-	0.00	0.48
SEGUROS SURAMERICANA, S.A	0.39	0.28	0.26	1.46	0.02	0.05	0.06	0.03	-	0.00	0.00	-	0.36
VIVIR COMPAÑÍA DE SEGUROS, SA.	0.53	0.53	-	-	-	0.59	0.07	-	-	0.66	0.70	0.58	0.00
WORLDWIDE MEDICAL ASSURANCE, LTD	0.56	0.56	0.00	0.00	0.00	0.04	-	0.04	-	0.61	0.67	0.48	0.48
SUB-TOTAL	0.37	0.42	0.17	0.45	0.11	0.18	0.17	0.18	-	0.69	0.63	0.74	0.29

SUPERINTENDENCIA DE SEGUROS Y REASEGUROS DE PANAMA
Cuadro 04. SINIESTROS PAGADOS DE SEGURO DIRECTO LOCALES POR PRIMA DEVENGADA
Al Mes de Abril 2016

RAMOS DE SEGUROS	GRAN TOTAL	RAMOS VIDA											
		TOTAL VIDA	Vida Individual	Primer año	Renovación	Accidentes Personales	Individual	Grupo	Invalidez	Salud	Individual	Grupo	Colectivos de Vida
BUPA PANAMÁ, S.A.	0.36	0.53	0.00	0.00	0.00	0.00	0.00	0.00	-	0.62	0.30	2.27	0.63
LA FLORESTA DE SEGUROS Y VIDA, S.A	0.69	0.00	0.00	0.00	0.00	0.00	0.00	0.00	-	-	-	-	0.00
LA REGIONAL DE SEGUROS, S.A	0.00	0.00	0.00	0.00	-	0.00	0.00	-	-	0.00	0.00	-	0.00
MERCANTIL PANAMÁ SEGUROS, S.A	0.34	0.00	0.00	0.00	0.00	0.00	0.00	-	-	0.29	0.29	-	0.00
SEGUROS BBA. CORP.	0.02	0.02	-	-	-	-	-	-	-	0.02	0.01	0.09	-
SEGUROS CONFIANZA, S.A	0.28	0.00	0.00	0.00	0.00	0.00	0.00	-	-	-	-	-	0.01
SUB-TOTAL	0.36	0.19	0.00	0.00	0.00	0.00	0.00	0.00	-	0.24	0.11	0.89	0.23
TOTAL	0.37	0.42	0.17	0.44	0.11	0.18	0.17	0.18	-	0.69	0.62	0.74	0.29

SUPERINTENDENCIA DE SEGUROS Y REASEGUROS DE PANAMA
Cuadro 04. SINIESTROS PAGADOS DE SEGURO DIRECTO LOCALES POR PRIMA DEVENGADA
Al Mes de Abril 2016

RAMOS DE SEGUROS	RAMOS GENERALES											
	TOTAL GENERALES	Incendio y Líneas Aliadas	Residencial	Comercial	Industrial	Vida Industrial	Anualidades	Rentas Vitalicias	Pérdida de Ingresos	Multirisgo	Residencial	Comercial e Industrial
ACE SEGUROS, S.A.	0.06	0.23	-	0.23	-	-	-	-	-	0.00	-	0.00
ACERTA SEGUROS	0.39	0.09	0.10	0.03	16.96	-9.13	-	-	-	0.49	0.35	0.61
AIG. SEGUROS	0.19	0.82	-	0.82	-	-	-	-	-	-	-	-
ALIADO SEGUROS	0.25	0.00	0.04	0.00	0.00	-	-	-	-	0.01	0.03	0.00
ASEGURADORA ANCON, S.A	0.32	0.03	0.01	0.04	0.02	-	-	-	-	0.21	0.19	0.22
ASEGURADORA GLOBAL, S.A	0.19	0.00	0.00	0.00	-	-	-	-	-	-	-	-
ASSA COMPAÑÍA DE SEGUROS, S.A	0.02	0.00	0.00	0.00	-	-	-	-	-	0.00	0.00	-
ASSICURAZIONI GENERALI, S.p.A.	0.40	0.03	0.08	0.00	0.00	-	-	-	-	0.03	0.07	0.00
BANESCO SEGUROS, S.A.	1.41	2.99	-	2.44	-	-	-	-	-	2.04	2.76	1.84
COMPAÑÍA INTERNACIONAL DE SEGUROS, S.A	0.05	0.01	0.00	-	-	-	-	-	-	1.61	0.00	-
ASEGURADORA DEL ISTMO, S.A. (ADISA)	4.14	3.06	3.06	-	-	-	-	-	-	-	-	-
GENERAL DE SEGUROS, S.A.	0.23	0.15	0.15	-	-	-	-	-	-	0.35	0.51	0.03
MAPFRE PANAMÁ, S.A	0.57	0.08	-	0.08	-	-	-	-	-	-	-	-
MULTIBANK SEGUROS, S.A	0.15	0.00	0.00	0.00	0.00	-	-	-	-	0.08	0.12	0.00
NACIONAL DE SEGUROS DE PANAMÁ Y CENTROAMÉRICA	0.09	0.04	0.29	0.01	-	-	-	-	-	-	-	-
ÓPTIMA COMPAÑÍA DE SEGUROS, S.A.	0.18	0.05	0.08	0.01	-	-	-	-	-	0.13	0.20	0.10
PAN AMERICAN LIFE INSURANCE DE PANAMÁ, S.A	-	-	-	-	-	-	-	-	-	-	-	-
SAGICOR PANAMÁ, S.A	-	-	-	-	-	-	-	-	-	-	-	-
SEGUROS FEDPA, S.A	0.44	0.01	0.00	-	-	-	-	-	-	0.75	0.00	0.55
SEGUROS SURAMERICANA, S.A	0.46	0.41	0.41	-	-	-	-	-	-	-	-	-
VIVIR COMPAÑÍA DE SEGUROS, SA.	-	-	-	-	-	-	-	-	-	-	-	-
WORLDWIDE MEDICAL ASSURANCE, LTD	-	-	-	-	-	-	-	-	-	-	-	-
SUB-TOTAL	0.34	0.13	0.17	0.10	0.04	-9.13	-	-	-	0.38	0.22	0.55

SUPERINTENDENCIA DE SEGUROS Y REASEGUROS DE PANAMA
Cuadro 04. SINIESTROS PAGADOS DE SEGURO DIRECTO LOCALES POR PRIMA DEVENGADA
Al Mes de Abril 2016

RAMOS DE SEGUROS	RAMOS GENERALES											
	TOTAL GENERALES	Incendio y Líneas Aliadas	Residencial	Comercial	Industrial	Vida Industrial	Anualidades	Rentas Vitalicias	Pérdida de Ingresos	Multirisgo	Residencial	Comercial e Industrial
BUPA PANAMÁ, S.A.	0.34	0.13	0.13	-	-	-	-	-	-	-	-	-
LA FLORESTA DE SEGUROS Y VIDA, S.A	0.73	2.92	0.02	3.07	-	-	-	-	-	0.12	0.33	0.09
LA REGIONAL DE SEGUROS, S.A	0.00	0.00	-	0.00	-	-	-	-	-	0.00	0.00	0.00
MERCANTIL PANAMÁ SEGUROS, S.A	0.35	0.31	0.00	0.31	-	-	-	-	-	-	-	-
SEGUROS BBA. CORP.	-	-	-	-	-	-	-	-	-	-	-	-
SEGUROS CONFIANZA, S.A	0.30	1.13	-	-	1.13	-	-	-	-	-	-	-
SUB-TOTAL	0.38	1.22	0.12	2.59	1.13	-	-	-	-	0.09	0.11	0.08
TOTAL	0.34	0.16	0.17	0.14	0.22	-9.13	-	-	-	0.37	0.21	0.53

SUPERINTENDENCIA DE SEGUROS Y REASEGUROS DE PANAMA
Cuadro 04. SINIESTROS PAGADOS DE SEGURO DIRECTO LOCALES POR PRIMA DEVENGADA
Al Mes de Abril 2016

RAMOS DE SEGUROS	RAMOS GENERALES														
	Transporte de Carga	Terrestre	Marítimo	Aéreo	Casco	Marítimo	Aéreo	Automóvil	Ramos Técnicos	TRC TRM	Equipo Electrónico	Caldera y Maquinaria	Rotura de Maquinaria	Equipo Pesado	Vidrios
ACE SEGUROS, S.A.	0.00	-	0.00	-	-	-	-	-	0.05	0.05	-	-	-	-	-
ACERTA SEGUROS	0.28	0.48	0.25	0.00	0.06	0.00	0.08	0.60	-0.01	-0.03	0.31	-	0.00	0.00	-
AIG. SEGUROS	0.84	-	0.84	-	0.00	0.00	0.00	0.57	-	-	-	-	-	-	-
ALIADO SEGUROS	0.04	0.04	-	-	0.00	0.00	0.00	0.60	0.00	0.00	0.00	-	0.00	0.00	-
ASEGURADORA ANCON, S.A	0.58	0.73	0.01	-	0.03	0.00	0.04	0.63	0.37	0.14	5.16	-	0.19	0.08	0.00
ASEGURADORA GLOBAL, S.A	-	-	-	-	-	-	-	0.01	-	-	-	-	-	-	-
ASSA COMPAÑÍA DE SEGUROS, S.A	0.00	0.00	-	-	0.00	0.00	0.00	0.12	0.00	0.00	0.00	0.00	-	-	-
ASSICURAZIONI GENERALI, S.p.A.	0.20	-	0.00	-	0.31	0.35	0.00	0.68	0.05	0.05	0.53	-	0.00	0.00	-
BANESCO SEGUROS, S.A.	1.71	0.00	-	-	0.24	0.33	0.00	4.06	1.31	0.66	6.22	-	2.83	2.65	-
COMPAÑÍA INTERNACIONAL DE SEGUROS, S.A	0.02	0.02	-	-	0.00	0.00	0.00	0.06	0.01	0.01	0.00	-	0.10	0.02	-
ASEGURADORA DEL ISTMO, S.A. (ADISA)	304.36	304.36	-	-	88.84	32.71	-	66.99	1.13	0.03	0.20	-	-	99.71	-
GENERAL DE SEGUROS, S.A.	0.13	0.13	-	-	0.00	0.00	0.00	0.77	0.10	0.10	-	-	-	-	0.00
MAPFRE PANAMÁ, S.A	0.62	0.62	-	-	0.06	0.07	0.00	0.69	0.03	0.00	0.09	-	0.00	0.60	-
MULTIBANK SEGUROS, S.A	0.00	0.00	-	-	0.00	0.00	0.00	0.36	0.28	0.00	0.00	-	0.00	8.61	-
NACIONAL DE SEGUROS DE PANAMÁ Y CENTROAMÉRICA	0.00	0.00	0.00	-	0.00	0.00	0.00	0.40	0.02	0.02	0.00	0.00	0.00	0.00	-
ÓPTIMA COMPAÑÍA DE SEGUROS, S.A.	0.09	0.04	0.18	-	2.63	4.69	0.00	0.61	0.07	0.06	0.00	-	0.30	0.01	-
PAN AMERICAN LIFE INSURANCE DE PANAMÁ, S.A	-	-	-	-	-	-	-	-	-	-	-	-	-	-	-
SAGICOR PANAMÁ, S.A	-	-	-	-	-	-	-	-	-	-	-	-	-	-	-
SEGUROS FEDPA, S.A	0.15	0.15	-	-	-	-	-	0.46	0.08	0.00	0.43	-	0.00	0.00	-
SEGUROS SURAMERICANA, S.A	0.20	0.20	-	-	-	-	-	0.63	0.30	0.46	0.03	-	0.00	0.21	-
VIVIR COMPAÑÍA DE SEGUROS, SA.	-	-	-	-	-	-	-	-	-	-	-	-	-	-	-
WORLDWIDE MEDICAL ASSURANCE, LTD	-	-	-	-	-	-	-	-	-	-	-	-	-	-	-
SUB-TOTAL	0.29	0.31	0.19	0.00	0.15	0.16	0.12	0.62	0.10	0.05	0.26	0.00	0.06	0.37	0.00

SUPERINTENDENCIA DE SEGUROS Y REASEGUROS DE PANAMA
Cuadro 04. SINIESTROS PAGADOS DE SEGURO DIRECTO LOCALES POR PRIMA DEVENGADA
Al Mes de Abril 2016

RAMOS DE SEGUROS	RAMOS GENERALES														
	Transporte de Carga	Terrestre	Marítimo	Aéreo	Casco	Marítimo	Aéreo	Automóvil	Ramos Técnicos	TRC TRM	Equipo Electrónico	Caldera y Maquinaria	Rotura de Maquinaria	Equipo Pesado	Vidrios
BUPA PANAMÁ, S.A.	0.00	0.00	-	-	-	-	-	0.69	0.10	-	-0.10	-	-	0.19	-
LA FLORESTA DE SEGUROS Y VIDA, S.A	-	-	-	-	-	-	-	0.43	-0.43	-0.91	0.00	-	-	-0.03	-
LA REGIONAL DE SEGUROS, S.A	-	-	-	-	-	-	-	0.02	-	-	-	-	-	-	-
MERCANTIL PANAMÁ SEGUROS, S.A	0.00	0.00	-	-	0.20	1.29	0.00	0.43	0.53	0.25	190.38	-	0.00	0.00	-
SEGUROS BBA. CORP.	-	-	-	-	-	-	-	-	-	-	-	-	-	-	-
SEGUROS CONFIANZA, S.A	0.00	0.00	-	-	-	-	-	0.36	0.00	-	0.00	-	-	-	-
SUB-TOTAL	0.00	0.00	-	-	0.20	1.29	0.00	0.47	0.10	-0.12	0.11	-	0.00	0.16	-
TOTAL	0.29	0.30	0.19	0.00	0.15	0.17	0.12	0.61	0.10	0.05	0.25	0.00	0.06	0.35	0.00

SUPERINTENDENCIA DE SEGUROS Y REASEGUROS DE PANAMA
Cuadro 04. SINIESTROS PAGADOS DE SEGURO DIRECTO LOCALES POR PRIMA DEVENGADA
Al Mes de Abril 2016

RAMOS DE SEGUROS	RAMOS GENERALES									
	Riesgos Diversos	Responsabilidad Civil	Robo	Fidelidad y DDD	BBB	Otros	Titulos de Propiedad	Fianzas	Oferta y Cumplimiento	Otras
ACE SEGUROS, S.A.	0.00	0.00	-	-	-	-	-	0.00	-	0.00
ACERTA SEGUROS	0.56	0.28	1.71	0.12	1.50	0.04	-	0.00	-	0.00
AIG. SEGUROS	0.11	0.10	0.00	0.05	-	0.41	-	0.00	-	0.00
ALIADO SEGUROS	0.00	0.01	0.00	0.00	-	0.00	-	0.00	0.00	0.00
ASEGURADORA ANCON, S.A	0.28	0.13	0.56	-	-	0.47	-	0.05	2.88	0.01
ASEGURADORA GLOBAL, S.A	0.00	-	-	0.00	-	0.00	-	1.84	1.97	0.78
ASSA COMPAÑÍA DE SEGUROS, S.A	0.01	0.00	0.00	0.00	0.00	0.01	-	0.00	0.00	0.01
ASSICURAZIONI GENERALI, S.p.A.	1.15	0.41	0.20	-	-	6.53	-	0.01	0.02	0.01
BANESCO SEGUROS, S.A.	0.40	0.60	16.20	0.00	-	0.04	-	0.00	-	0.00
COMPAÑÍA INTERNACIONAL DE SEGUROS, S.A	0.08	0.02	0.09	0.10	-	0.28	-	0.00	0.00	0.00
ASEGURADORA DEL ISTMO, S.A. (ADISA)	1.09	0.62	10.82	19.94	-	19.79	-	1.08	0.00	10.24
GENERAL DE SEGUROS, S.A.	0.06	0.05	3.57	-	0.00	0.05	-	0.39	0.00	0.40
MAPFRE PANAMÁ, S.A	0.06	0.11	0.06	1.80	-1.84	0.01	-	1.37	1.26	6.86
MULTIBANK SEGUROS, S.A	0.14	0.00	0.00	0.00	0.00	0.15	-	0.00	0.00	0.00
NACIONAL DE SEGUROS DE PANAMÁ Y CENTROAMÉRICA	0.02	0.01	0.06	0.00	-	0.00	-	0.04	0.04	-
ÓPTIMA COMPAÑÍA DE SEGUROS, S.A.	0.03	0.01	0.10	0.00	-	0.20	-	0.00	0.00	0.00
PAN AMERICAN LIFE INSURANCE DE PANAMÁ, S.A	-	-	-	-	-	-	-	-	-	-
SAGICOR PANAMÁ, S.A	-	-	-	-	-	-	-	-	-	-
SEGUROS FEDPA, S.A	0.08	0.00	0.00	0.10	-	-	-	0.00	0.00	0.00
SEGUROS SURAMERICANA, S.A	0.15	0.20	0.14	0.00	0.00	0.22	-	0.03	0.00	0.05
VIVIR COMPAÑÍA DE SEGUROS, SA.	-	-	-	-	-	-	-	-	-	-
WORLDWIDE MEDICAL ASSURANCE, LTD	-	-	-	-	-	-	-	-	-	-
SUB-TOTAL	0.11	0.10	0.39	0.14	0.09	0.09	-	0.36	0.50	0.22

SUPERINTENDENCIA DE SEGUROS Y REASEGUROS DE PANAMA
Cuadro 04. SINIESTROS PAGADOS DE SEGURO DIRECTO LOCALES POR PRIMA DEVENGADA
Al Mes de Abril 2016

RAMOS DE SEGUROS	RAMOS GENERALES									
	Riesgos Diversos	Responsabilidad Civil	Robo	Fidelidad y DDD	BBB	Otros	Titulos de Propiedad	Fianzas	Oferta y Cumplimiento	Otras
BUPA PANAMÁ, S.A.	0.06	0.07	-	-	-	0.04	-	0.20	-	0.20
LA FLORESTA DE SEGUROS Y VIDA, S.A	0.13	-	-	-	-	0.13	-	0.00	0.00	0.00
LA REGIONAL DE SEGUROS, S.A	0.00	0.00	-	-	-	0.00	-	0.00	-	0.00
MERCANTIL PANAMÁ SEGUROS, S.A	0.44	0.10	2.94	-5.89	-	-	-	0.00	0.00	0.00
SEGUROS BBA. CORP.	-	-	-	-	-	-	-	-	-	-
SEGUROS CONFIANZA, S.A	0.01	0.00	1.00	-	-	0.00	-	0.00	-	0.00
SUB-TOTAL	0.03	0.06	2.12	-5.89	-	0.02	-	0.07	0.00	0.10
TOTAL	0.10	0.10	0.40	0.14	0.09	0.09	-	0.35	0.49	0.21