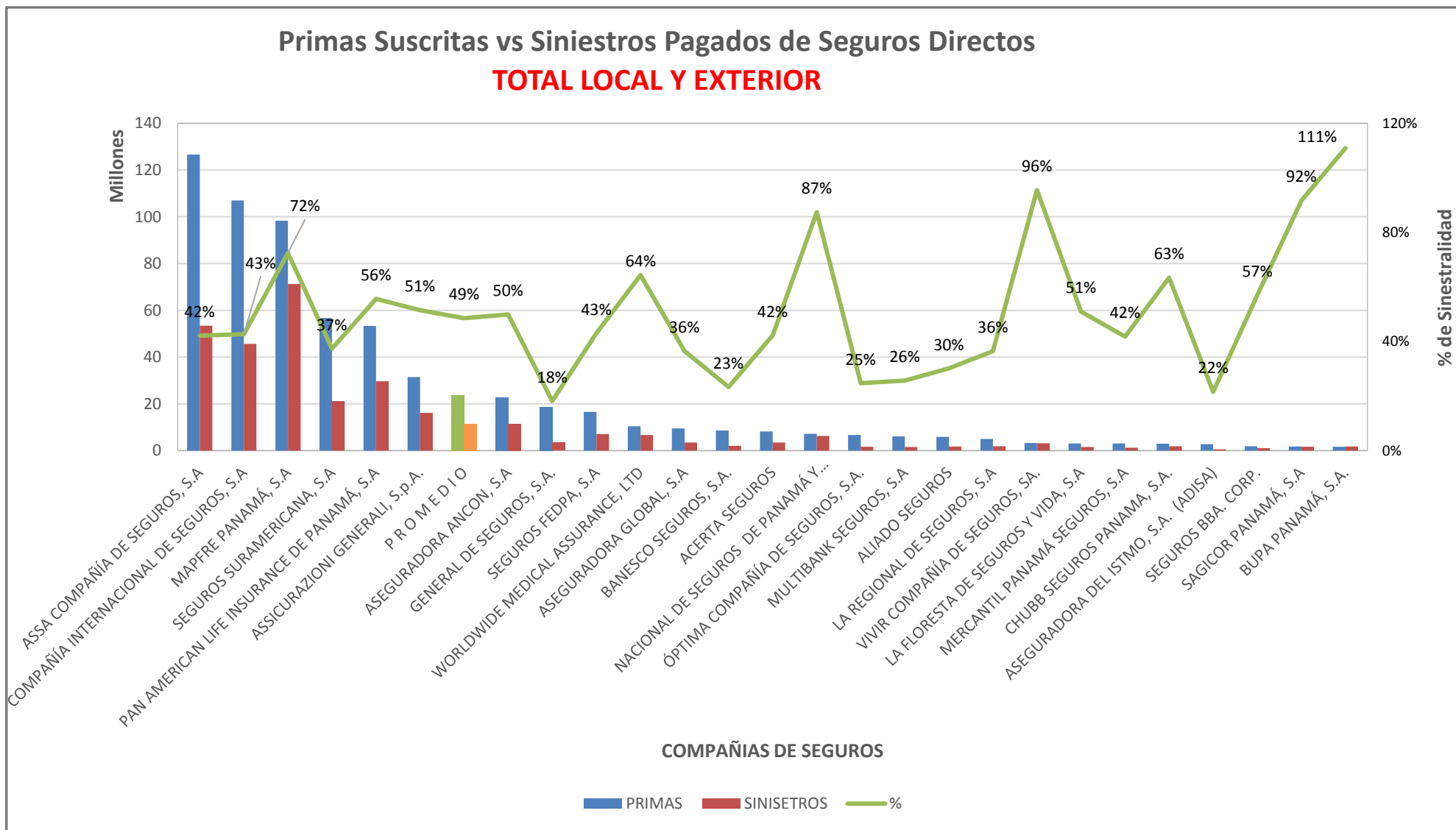


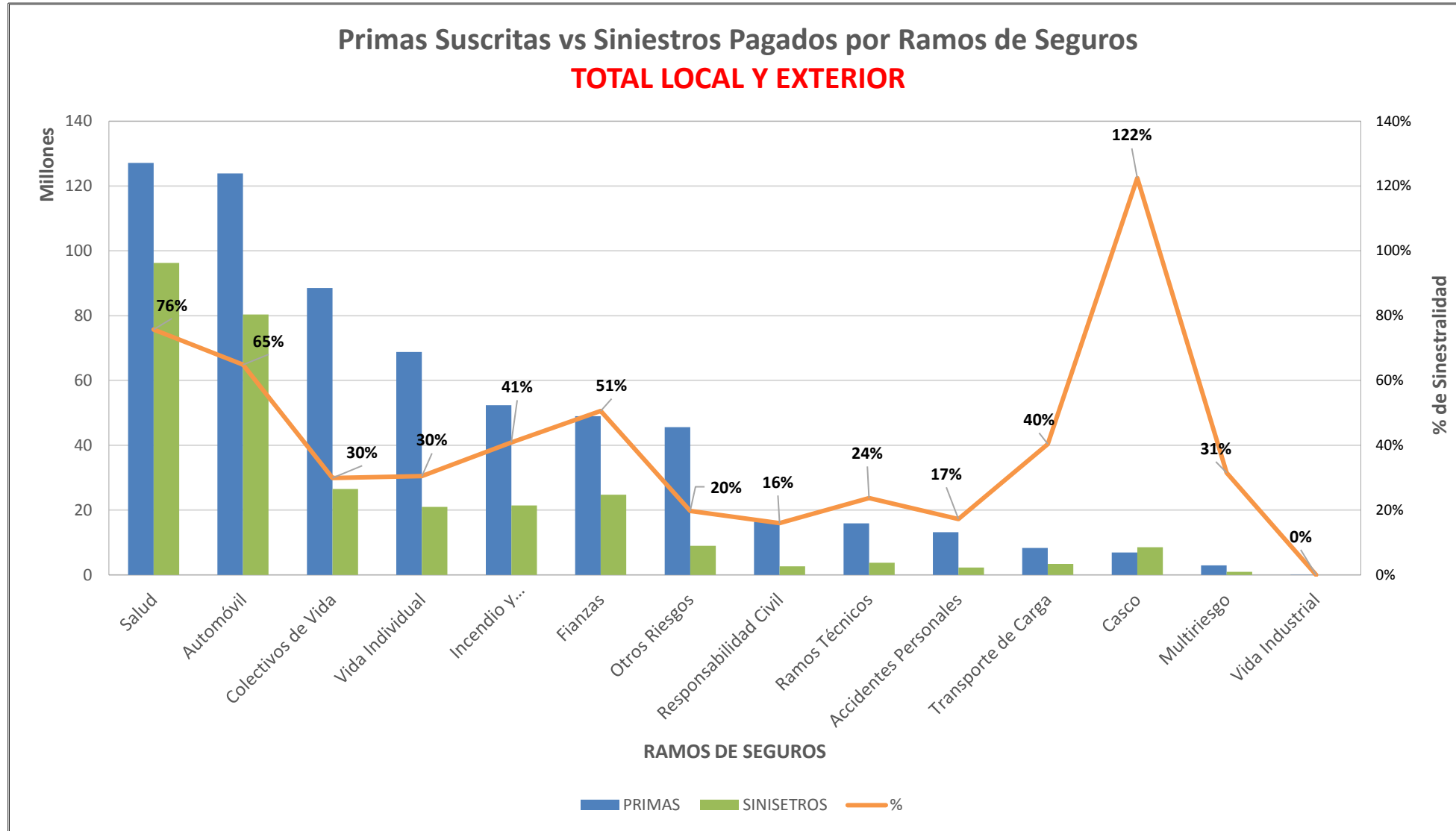


SUPERINTENDENCIA DE SEGUROS Y REASEGUROS DE PANAMA ACUMULADO AL 30 DE MAYO DE 2018



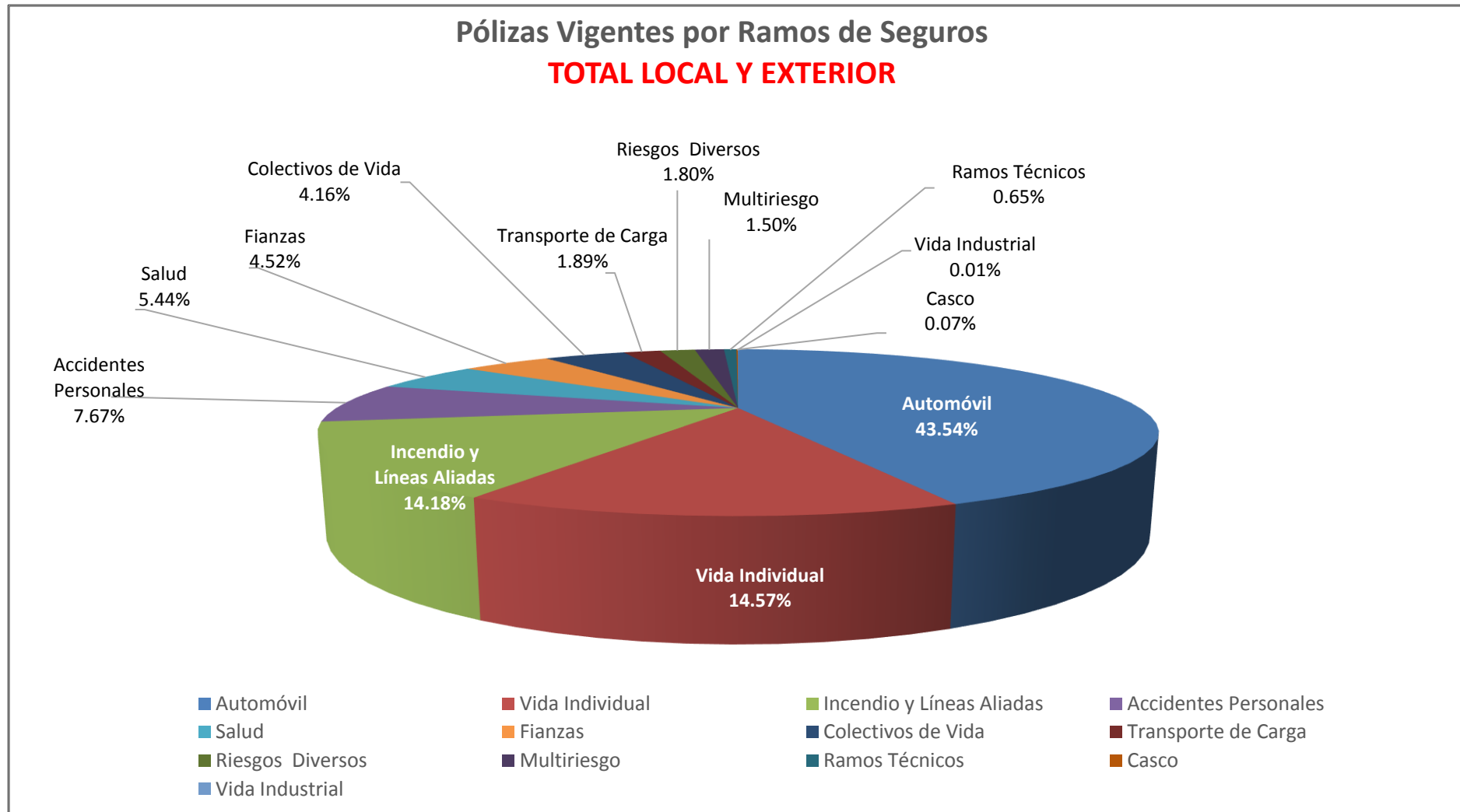


SUPERINTENDENCIA DE SEGUROS Y REASEGUROS DE PANAMA ACUMULADO AL 30 DE MAYO DE 2018



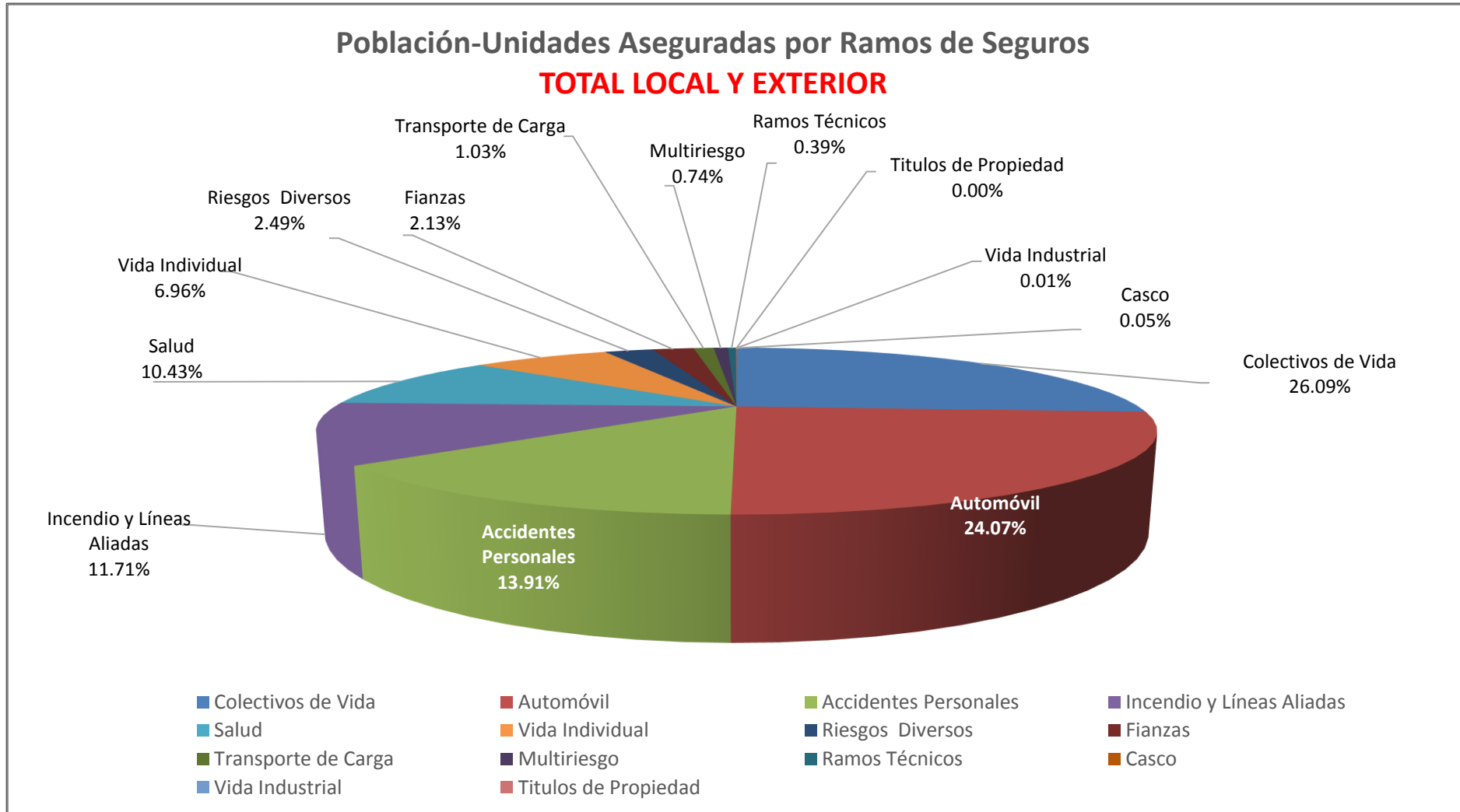


SUPERINTENDENCIA DE SEGUROS Y REASEGUROS DE PANAMA AL 30 DE MAYO DE 2018





SUPERINTENDENCIA DE SEGUROS Y REASEGUROS DE PANAMA AL 30 DE MAYO DE 2018





SUPERINTENDENCIA DE SEGUROS Y REASEGUROS DE PANAMA
POBLACION-UNIDADES ASEGURADA DE SEGURO DIRECTO TOTALES LOCAL Y EXTERIOR
AL 30 DE MAYO DE 2018

RAMOS DE SEGUROS	GRAN TOTAL	RAMOS VIDA											
		TOTAL VIDA	Vida Individual	Primer año	Renovación	Accidentes Personales	Individual	Grupo	Invalidez	Salud	Individual	Grupo	Colectivos de Vida
ACERTA SEGUROS	31,480	10,317	1,040	186	854	1,569	20	1,549	-	724	631	93	6,984
ALIADO SEGUROS	12,984	3,311	-	-	-	1,364	34	1,330	-	-	-	-	1,947
ASEGURADORA ANCON, S.A	144,161	61,108	1,912	440	1,472	25,448	480	24,968	-	14,008	4,806	9,202	19,740
ASEGURADORA DEL ISTMO, S.A. (ADISA)	24,330	5,991	628	585	43	997	14	983	-	3,763	80	3,683	603
ASEGURADORA GLOBAL, S.A	150,223	87,351	6,807	6,807	-	2,439	2,439	-	-	-	-	-	78,105
ASSA COMPAÑÍA DE SEGUROS, S.A	750,107	339,114	78,977	16,626	62,351	83,906	17,356	66,550	-	60,547	12,619	47,928	115,684
ASSICURAZIONI GENERALI, S.p.A.	-	-	-	-	-	-	-	-	-	-	-	-	-
BANESCO SEGUROS, S.A.	39,720	21,373	5,397	3,451	1,946	730	197	533	-	-	-	-	15,246
CHUBB SEGUROS PANAMA, S.A.	5,742	5,023	-	-	-	5,010	-	5,010	-	-	-	-	13
COMPAÑÍA INTERNACIONAL DE SEGUROS, S.A	354,849	150,847	31,617	17,192	14,425	10,715	3,032	7,683	-	52,207	28,070	24,137	56,308
GENERAL DE SEGUROS, S.A.	94,403	41,577	-	-	-	177	177	-	-	-	-	-	41,400
MAPFRE PANAMÁ, S.A	396,578	207,668	27,151	3,586	23,565	13,166	1,010	12,156	-	83,478	17,656	65,822	83,873
MULTIBANK SEGUROS, S.A	97,145	69,935	770	251	519	7,682	7,667	15	-	-	-	-	61,483
NACIONAL DE SEGUROS DE PANAMÁ Y CENTROAMÉRICA	12,018	8,709	477	310	167	4,665	475	4,190	-	-	-	-	3,567
ÓPTIMA COMPAÑÍA DE SEGUROS, S.A.	103,087	88,723	52	52	-	55,627	377	55,250	-	-	-	-	33,044
PAN AMERICAN LIFE INSURANCE DE PANAMÁ, S.A	256,360	256,360	20,877	6,942	13,935	13,028	8,839	4,189	-	121,103	14,245	106,858	101,352
SAGICOR PANAMÁ, S.A	24,632	24,632	1,264	757	507	16,729	-	16,729	-	3,724	2,386	1,338	2,915
SEGUROS FEDPA, S.A	522,465	403,659	223	217	6	135,076	30,462	104,614	-	152	-	152	268,208
SEGUROS SURAMERICANA, S.A	344,217	135,709	65,051	16,171	48,880	61,628	24,204	37,424	-	159	159	-	8,871
VIVIR COMPAÑÍA DE SEGUROS, SA.	15,318	15,318	-	-	-	29	-	29	-	12,551	8,708	3,843	2,738
WORLDWIDE MEDICAL ASSURANCE, LTD	15,560	15,560	2,361	988	1,373	262	-	262	-	12,388	8,139	4,249	549
SUB-TOTAL	3,395,379	1,952,285	244,604	74,561	170,043	440,247	96,783	343,464	-	364,804	97,499	267,305	902,630



SUPERINTENDENCIA DE SEGUROS Y REASEGUROS DE PANAMA
POBLACION-UNIDADES ASEGURADA DE SEGURO DIRECTO TOTALES LOCAL Y EXTERIOR
AL 30 DE MAYO DE 2018

RAMOS DE SEGUROS	GRAN TOTAL	RAMOS VIDA												
		TOTAL VIDA	Vida Individual	Primer año	Renovación	Accidentes Personales	Individual	Grupo	Invalidez	Salud	Individual	Grupo	Colectivos de Vida	
BUPA PANAMÁ, S.A.	1,879	1,879	-	-	-	-	-	-	-	-	1,879	1,537	342	-
LA FLORESTA DE SEGUROS Y VIDA, S.A	65,446	55,029	499	210	289	51,220	166	51,054	-	1,571	1,339	232	1,739	
LA REGIONAL DE SEGUROS, S.A	53,387	1,863	884	425	459	351	64	287	-	8	8	-	620	
MERCANTIL PANAMÁ SEGUROS, S.A	2,310	1,640	499	188	311	131	131	-	-	898	898	-	112	
SEGUROS BBA. CORP.	21,520	18,868	-	-	-	325	325	-	-	-	-	-	18,543	
SUB-TOTAL	144,542	79,279	1,882	823	1,059	52,027	686	51,341	-	4,356	3,782	574	21,014	
TOTAL	3,539,921	2,031,564	246,486	75,384	171,102	492,274	97,469	394,805	-	369,160	101,281	267,879	923,644	



SUPERINTENDENCIA DE SEGUROS Y REASEGUROS DE PANAMA
POBLACION-UNIDADES ASEGURADA DE SEGURO DIRECTO TOTALES LOCAL Y EXTERIOR
AL 30 DE MAYO DE 2018

RAMOS DE SEGUROS	RAMOS GENERALES											
	TOTAL GENERALES	Incendio y Líneas Aliadas	Residencial	Comercial	Industrial	Vida Industrial	Anualidades	Rentas Vitalicias	Pérdida de Ingresos	Multiriesgo	Residencial	Comercial e Industrial
ACERTA SEGUROS	21,163	1,535	1,060	464	11	189	-	-	-	537	445	92
ALIADO SEGUROS	9,673	878	365	508	5	-	-	-	-	201	123	78
ASEGURADORA ANCON, S.A	83,053	6,746	3,090	3,382	274	-	-	-	-	1,564	780	784
ASEGURADORA DEL ISTMO, S.A. (ADISA)	18,339	265	265	-	-	-	-	-	-	16	16	-
ASEGURADORA GLOBAL, S.A	62,872	11,213	10,922	291	-	-	-	-	-	-	-	-
ASSA COMPAÑÍA DE SEGUROS, S.A	410,993	186,615	140,511	46,104	-	-	-	-	-	18,398	14,356	4,042
ASSICURAZIONI GENERALI, S.p.A.	-	-	-	-	-	-	-	-	-	-	-	-
BANESCO SEGUROS, S.A.	18,347	7,369	-	7,369	-	-	-	-	-	1,074	552	522
CHUBB SEGUROS PANAMA, S.A.	719	168	-	168	-	-	-	-	-	29	-	29
COMPAÑÍA INTERNACIONAL DE SEGUROS, S.A	204,002	13,734	13,734	-	-	-	-	-	-	2,351	2,351	-
GENERAL DE SEGUROS, S.A.	52,826	44,338	44,338	-	-	-	-	-	-	353	259	94
MAPFRE PANAMÁ, S.A	188,910	51,039	-	51,039	-	-	-	-	-	-	-	-
MULTIBANK SEGUROS, S.A	27,210	6,023	5,738	275	10	-	-	-	-	133	101	32
NACIONAL DE SEGUROS DE PANAMÁ Y CENTROAMÉRICA	3,309	2,022	497	1,525	-	-	-	-	-	-	-	-
ÓPTIMA COMPAÑÍA DE SEGUROS, S.A.	14,364	2,247	1,487	677	83	-	-	-	-	482	272	210
PAN AMERICAN LIFE INSURANCE DE PANAMÁ, S.A	-	-	-	-	-	-	-	-	-	-	-	-
SAGICOR PANAMÁ, S.A	-	-	-	-	-	-	-	-	-	-	-	-
SEGUROS FEDPA, S.A	118,806	2,285	2,285	-	-	-	-	-	-	310	105	205
SEGUROS SURAMERICANA, S.A	208,508	75,384	63,189	12,195	-	-	-	-	-	-	-	-
VIVIR COMPAÑÍA DE SEGUROS, SA.	-	-	-	-	-	-	-	-	-	-	-	-
WORLDWIDE MEDICAL ASSURANCE, LTD	-	-	-	-	-	-	-	-	-	-	-	-
SUB-TOTAL	1,443,094	411,861	287,481	123,997	383	189	-	-	-	25,448	19,360	6,088



SUPERINTENDENCIA DE SEGUROS Y REASEGUROS DE PANAMA
POBLACION-UNIDADES ASEGURADA DE SEGURO DIRECTO TOTALES LOCAL Y EXTERIOR
AL 30 DE MAYO DE 2018

RAMOS DE SEGUROS	RAMOS GENERALES											
	TOTAL GENERALES	Incendio y Líneas Aliadas	Residencial	Comercial	Industrial	Vida Industrial	Anualidades	Rentas Vitalicias	Pérdida de Ingresos	Multiriesgo	Residencial	Comercial e Industrial
BUPA PANAMÁ, S.A.	-	-	-	-	-	-	-	-	-	-	-	-
LA FLORESTA DE SEGUROS Y VIDA, S.A	10,417	1,772	1,674	98	-	-	-	-	-	-	-	-
LA REGIONAL DE SEGUROS, S.A	51,524	558	420	138	-	-	-	-	-	319	131	188
MERCANTIL PANAMÁ SEGUROS, S.A	670	-	-	-	-	-	-	-	-	302	216	86
SEGUROS BBA. CORP.	2,652	216	17	199	-	-	-	-	-	-	-	-
SUB-TOTAL	65,263	2,546	2,111	435	-	-	-	-	-	621	347	274
TOTAL	1,508,357	414,407	289,592	124,432	383	189	-	-	-	26,069	19,707	6,362



SUPERINTENDENCIA DE SEGUROS Y REASEGUROS DE PANAMA
POBLACION-UNIDADES ASEGURADA DE SEGURO DIRECTO TOTALES LOCAL Y EXTERIOR
AL 30 DE MAYO DE 2018

RAMOS DE SEGUROS	RAMOS GENERALES														
	Transporte de Carga	Terrestre	Marítimo	Aéreo	Casco	Marítimo	Aéreo	Automóvil	Ramos Técnicos	TRC TRM	Equipo Electrónico	Caldera y Maquinaria	Rotura de Maquinaria	Equipo Pesado	Vidrios
ACERTA SEGUROS	109	69	19	21	51	27	24	15,980	341	93	90	-	84	71	3
ALIADO SEGUROS	87	87	-	-	33	20	13	5,893	359	98	54	-	39	168	-
ASEGURADORA ANCON, S.A	331	316	13	2	119	68	51	70,768	697	87	147	-	134	325	4
ASEGURADORA DEL ISTMO, S.A. (ADISA)	7	7	-	-	7	7	-	2	302	285	11	-	-	6	-
ASEGURADORA GLOBAL, S.A	-	-	-	-	-	-	-	11,728	-	-	-	-	-	-	-
ASSA COMPAÑÍA DE SEGUROS, S.A	13,271	1,989	11,282	-	907	772	135	154,274	4,527	187	3,170	813	357	-	-
ASSICURAZIONI GENERALI, S.p.A.	-	-	-	-	-	-	-	-	-	-	-	-	-	-	-
BANESCO SEGUROS, S.A.	133	133	-	-	13	13	-	7,267	970	218	51	-	116	585	-
CHUBB SEGUROS PANAMA, S.A.	38	-	38	-	-	-	-	-	23	23	-	-	-	-	-
COMPAÑÍA INTERNACIONAL DE SEGUROS, S.A	18,465	18,465	-	-	220	177	43	149,577	1,660	600	292	-	128	640	-
GENERAL DE SEGUROS, S.A.	34	16	18	-	5	4	1	6,774	481	44	184	-	161	90	2
MAPFRE PANAMÁ, S.A	1,896	1,896	-	-	122	83	39	125,502	1,984	95	391	-	436	1,062	-
MULTIBANK SEGUROS, S.A	18	18	-	-	20	7	13	3,639	141	55	16	-	28	42	-
NACIONAL DE SEGUROS DE PANAMÁ Y CENTROAMÉRICA	19	8	11	-	11	3	8	-	93	52	13	-	12	16	-
ÓPTIMA COMPAÑÍA DE SEGUROS, S.A.	203	105	63	35	100	90	10	6,083	605	267	119	-	91	128	-
PAN AMERICAN LIFE INSURANCE DE PANAMÁ, S.A	-	-	-	-	-	-	-	-	-	-	-	-	-	-	-
SAGICOR PANAMÁ, S.A	-	-	-	-	-	-	-	-	-	-	-	-	-	-	-
SEGUROS FEDPA, S.A	371	371	-	-	1	1	-	115,240	128	1	37	-	30	60	-
SEGUROS SURAMERICANA, S.A	924	924	-	-	5	5	-	123,568	1,299	172	421	-	242	462	2
VIVIR COMPAÑÍA DE SEGUROS, SA.	-	-	-	-	-	-	-	-	-	-	-	-	-	-	-
WORLDWIDE MEDICAL ASSURANCE, LTD	-	-	-	-	-	-	-	-	-	-	-	-	-	-	-
SUB-TOTAL	35,906	24,404	11,444	58	1,614	1,277	337	796,295	13,610	2,277	4,996	813	1,858	3,655	11



SUPERINTENDENCIA DE SEGUROS Y REASEGUROS DE PANAMA
POBLACION-UNIDADES ASEGURADA DE SEGURO DIRECTO TOTALES LOCAL Y EXTERIOR
AL 30 DE MAYO DE 2018

RAMOS DE SEGUROS	RAMOS GENERALES														
	Transporte de Carga	Terrestre	Marítimo	Aéreo	Casco	Marítimo	Aéreo	Automóvil	Ramos Técnicos	TRC TRM	Equipo Electrónico	Caldera y Maquinaria	Rotura de Maquinaria	Equipo Pesado	Vidrios
BUPA PANAMÁ, S.A.	-	-	-	-	-	-	-	-	-	-	-	-	-	-	-
LA FLORESTA DE SEGUROS Y VIDA, S.A	464	464	-	-	-	-	-	3,859	163	30	38	-	-	95	-
LA REGIONAL DE SEGUROS, S.A	-	-	-	-	19	11	8	49,587	66	39	5	-	2	20	-
MERCANTIL PANAMÁ SEGUROS, S.A	-	-	-	-	-	-	-	251	-	-	-	-	-	-	-
SEGUROS BBA. CORP.	51	51	-	-	4	-	4	2,096	-	-	-	-	-	-	-
SUB-TOTAL	515	515	-	-	23	11	12	55,793	229	69	43	-	2	115	-
TOTAL	36,421	24,919	11,444	58	1,637	1,288	349	852,088	13,839	2,346	5,039	813	1,860	3,770	11



SUPERINTENDENCIA DE SEGUROS Y REASEGUROS DE PANAMA
POBLACION-UNIDADES ASEGURADA DE SEGURO DIRECTO TOTALES LOCAL Y EXTERIOR
AL 30 DE MAYO DE 2018

RAMOS DE SEGUROS	RAMOS GENERALES									
	Riesgos Diversos	Responsabilidad Civil	Robo	Fidelidad y DDD	BBB	Otros	Títulos de Propiedad	Fianzas	Oferta y Cumplimiento	Otras
ACERTA SEGUROS	890	646	81	81	-	82	-	1,531	-	1,531
ALIADO SEGUROS	538	306	2	-	-	230	-	1,684	512	1,172
ASEGURADORA ANCON, S.A	1,216	820	168	-	-	228	-	1,612	457	1,155
ASEGURADORA DEL ISTMO, S.A. (ADISA)	469	431	15	9	-	14	-	17,271	15,750	1,521
ASEGURADORA GLOBAL, S.A	39,208	-	-	-	-	39,208	-	723	160	563
ASSA COMPAÑÍA DE SEGUROS, S.A	12,638	6,735	3,166	351	22	2,364	-	20,363	1,739	18,624
ASSICURAZIONI GENERALI, S.p.A.	-	-	-	-	-	-	-	-	-	-
BANESCO SEGUROS, S.A.	702	565	35	42	-	60	-	819	-	819
CHUBB SEGUROS PANAMA, S.A.	264	264	-	-	-	-	-	197	-	197
COMPAÑÍA INTERNACIONAL DE SEGUROS, S.A	3,089	2,349	218	166	-	356	-	14,906	10,227	4,679
GENERAL DE SEGUROS, S.A.	304	223	26	33	1	21	40	497	497	-
MAPFRE PANAMÁ, S.A	4,727	1,728	241	109	4	2,645	-	3,640	3,632	8
MULTIBANK SEGUROS, S.A	17,088	81	18	5	2	16,982	-	148	113	35
NACIONAL DE SEGUROS DE PANAMÁ Y CENTROAMÉRICA	344	220	63	41	-	20	-	820	820	-
ÓPTIMA COMPAÑÍA DE SEGUROS, S.A.	1,245	994	126	1	-	124	-	3,399	1,512	1,887
PAN AMERICAN LIFE INSURANCE DE PANAMÁ, S.A	-	-	-	-	-	-	-	-	-	-
SAGICOR PANAMÁ, S.A	-	-	-	-	-	-	-	-	-	-
SEGUROS FEDPA, S.A	299	219	10	70	-	-	-	172	49	123
SEGUROS SURAMERICANA, S.A	3,523	2,141	408	196	-	778	-	3,805	-	3,805
VIVIR COMPAÑÍA DE SEGUROS, SA.	-	-	-	-	-	-	-	-	-	-
WORLDWIDE MEDICAL ASSURANCE, LTD	-	-	-	-	-	-	-	-	-	-
SUB-TOTAL	86,544	17,722	4,577	1,104	29	63,112	40	71,587	35,468	36,119



SUPERINTENDENCIA DE SEGUROS Y REASEGUROS DE PANAMA
POBLACION-UNIDADES ASEGURADA DE SEGURO DIRECTO TOTALES LOCAL Y EXTERIOR
AL 30 DE MAYO DE 2018

RAMOS DE SEGUROS	RAMOS GENERALES									
	Riesgos Diversos	Responsabilidad Civil	Robo	Fidelidad y DDD	BBB	Otros	Titulos de Propiedad	Fianzas	Oferta y Cumplimiento	Otras
BUPA PANAMÁ, S.A.	-	-	-	-	-	-	-	-	-	-
LA FLORESTA DE SEGUROS Y VIDA, S.A	1,366	938	-	-	-	428	-	2,793	-	2,793
LA REGIONAL DE SEGUROS, S.A	237	111	3	-	-	123	-	738	269	469
MERCANTIL PANAMÁ SEGUROS, S.A	57	10	-	-	-	47	-	60	-	60
SEGUROS BBA. CORP.	3	2	1	-	-	-	-	282	138	144
SUB-TOTAL	1,663	1,061	4	-	-	598	-	3,873	407	3,466
TOTAL	88,207	18,783	4,581	1,104	29	63,710	40	75,460	35,875	39,585



SUPERINTENDENCIA DE SEGUROS Y REASEGUROS DE PANAMA
POLIZAS VIGENTES DE SEGURO DIRECTO TOTALES LOCAL Y EXTERIOR
AL 30 DE MAYO DE 2018

RAMOS DE SEGUROS	GRAN TOTAL	RAMOS VIDA											
		TOTAL VIDA	Vida Individual	Primer año	Renovación	Accidentes Personales	Individual	Grupo	Invalidez	Salud	Individual	Grupo	Colectivos de Vida
ACERTA SEGUROS	20,872	2,019	1,040	186	854	262	20	242	-	651	631	20	66
ALIADO SEGUROS	8,246	308	-	-	-	189	34	155	-	-	-	-	119
ASEGURADORA ANCON, S.A	78,897	10,010	1,912	440	1,472	639	480	159	-	4,970	4,806	164	2,489
ASEGURADORA DEL ISTMO, S.A. (ADISA)	19,322	983	628	585	43	140	14	126	-	149	80	69	66
ASEGURADORA GLOBAL, S.A	33,021	9,249	6,807	6,807	-	2,439	2,439	-	-	-	-	-	3
ASSA COMPAÑÍA DE SEGUROS, S.A	331,145	99,103	73,401	16,320	57,081	11,362	8,055	3,307	-	12,138	11,617	521	2,202
ASSICURAZIONI GENERALI, S.p.A.	-	-	-	-	-	-	-	-	-	-	-	-	-
BANESCO SEGUROS, S.A.	16,281	5,847	5,396	3,450	1,946	427	197	230	-	-	-	-	24
CHUBB SEGUROS PANAMA, S.A.	527	18	-	-	-	14	-	14	-	-	-	-	4
COMPAÑÍA INTERNACIONAL DE SEGUROS, S.A	256,018	65,457	31,617	17,192	14,425	4,472	3,032	1,440	-	28,817	27,138	1,679	551
GENERAL DE SEGUROS, S.A.	92,203	41,088	-	-	-	84	84	-	-	-	-	-	41,004
MAPFRE PANAMÁ, S.A	162,264	46,211	27,022	3,586	23,436	1,132	1,010	122	-	17,932	16,002	1,930	125
MULTIBANK SEGUROS, S.A	18,364	8,451	770	251	519	7,669	7,667	2	-	-	-	-	12
NACIONAL DE SEGUROS DE PANAMÁ Y CENTROAMÉRICA	3,922	613	477	310	167	123	113	10	-	-	-	-	13
ÓPTIMA COMPAÑÍA DE SEGUROS, S.A.	12,891	926	52	52	-	624	377	247	-	-	-	-	250
PAN AMERICAN LIFE INSURANCE DE PANAMÁ, S.A	39,811	39,811	20,877	6,942	13,935	9,189	8,839	350	-	8,750	6,819	1,931	995
SAGICOR PANAMÁ, S.A	2,787	2,787	1,264	757	507	45	-	45	-	1,434	1,352	82	44
SEGUROS FEDPA, S.A	145,714	29,466	223	217	6	28,474	27,958	516	-	1	-	1	768
SEGUROS SURAMERICANA, S.A	307,947	125,670	64,983	16,103	48,880	58,523	21,099	37,424	-	73	73	-	2,091
VIVIR COMPAÑÍA DE SEGUROS, SA.	6,534	6,534	-	-	-	1	-	1	-	6,478	6,210	268	55
WORLDWIDE MEDICAL ASSURANCE, LTD	7,744	7,744	2,152	969	1,183	262	-	262	-	5,198	3,860	1,338	132
SUB-TOTAL	1,564,510	502,295	238,621	74,167	164,454	126,070	81,418	44,652	-	86,591	78,588	8,003	51,013



SUPERINTENDENCIA DE SEGUROS Y REASEGUROS DE PANAMA
POLIZAS VIGENTES DE SEGURO DIRECTO TOTALES LOCAL Y EXTERIOR
AL 30 DE MAYO DE 2018

RAMOS DE SEGUROS	GRAN TOTAL	RAMOS VIDA												
		TOTAL VIDA	Vida Individual	Primer año	Renovación	Accidentes Personales	Individual	Grupo	Invalidez	Salud	Individual	Grupo	Colectivos de Vida	
BUPA PANAMÁ, S.A.	781	781	-	-	-	-	-	-	-	-	781	603	178	-
LA FLORESTA DE SEGUROS Y VIDA, S.A	12,136	2,587	482	201	281	326	162	164	-	1,459	1,227	232	320	
LA REGIONAL DE SEGUROS, S.A	51,350	976	884	425	459	80	64	16	-	8	8	-	4	
MERCANTIL PANAMÁ SEGUROS, S.A	2,310	1,640	499	188	311	131	131	-	-	898	898	-	112	
SEGUROS BBA. CORP.	19,515	17,212	-	-	-	12	12	-	-	-	-	-	17,200	
SUB-TOTAL	86,092	23,196	1,865	814	1,051	549	369	180	-	3,146	2,736	410	17,636	
TOTAL	1,650,602	525,491	240,486	74,981	165,505	126,619	81,787	44,832	-	89,737	81,324	8,413	68,649	



SUPERINTENDENCIA DE SEGUROS Y REASEGUROS DE PANAMA
POLIZAS VIGENTES DE SEGURO DIRECTO TOTALES LOCAL Y EXTERIOR
AL 30 DE MAYO DE 2018

RAMOS DE SEGUROS	RAMOS GENERALES											
	TOTAL GENERALES	Incendio y Líneas Aliadas	Residencial	Comercial	Industrial	Vida Industrial	Anualidades	Rentas Vitalicias	Pérdida de Ingresos	Multiriesgo	Residencial	Comercial e Industrial
ACERTA SEGUROS	18,853	1,535	1,060	464	11	189	-	-	-	537	445	92
ALIADO SEGUROS	7,938	580	303	273	4	-	-	-	-	172	103	69
ASEGURADORA ANCON, S.A	68,887	4,481	2,945	1,341	195	-	-	-	-	1,401	760	641
ASEGURADORA DEL ISTMO, S.A. (ADISA)	18,339	265	265	-	-	-	-	-	-	16	16	-
ASEGURADORA GLOBAL, S.A	23,772	11,213	10,922	291	-	-	-	-	-	-	-	-
ASSA COMPAÑÍA DE SEGUROS, S.A	232,042	60,887	46,198	14,689	-	-	-	-	-	17,418	13,810	3,608
ASSICURAZIONI GENERALI, S.p.A.	-	-	-	-	-	-	-	-	-	-	-	-
BANESCO SEGUROS, S.A.	10,434	1,968	-	1,968	-	-	-	-	-	905	540	365
CHUBB SEGUROS PANAMA, S.A.	509	43	-	43	-	-	-	-	-	9	-	9
COMPAÑÍA INTERNACIONAL DE SEGUROS, S.A	190,561	13,734	13,734	-	-	-	-	-	-	2,351	2,351	-
GENERAL DE SEGUROS, S.A.	51,115	43,419	43,419	-	-	-	-	-	-	345	259	86
MAPFRE PANAMÁ, S.A	116,053	24,321	-	24,321	-	-	-	-	-	-	-	-
MULTIBANK SEGUROS, S.A	9,913	6,023	5,738	275	10	-	-	-	-	133	101	32
NACIONAL DE SEGUROS DE PANAMÁ Y CENTROAMÉRICA	3,309	2,022	497	1,525	-	-	-	-	-	-	-	-
ÓPTIMA COMPAÑÍA DE SEGUROS, S.A.	11,965	2,247	1,487	677	83	-	-	-	-	482	272	210
PAN AMERICAN LIFE INSURANCE DE PANAMÁ, S.A	-	-	-	-	-	-	-	-	-	-	-	-
SAGICOR PANAMÁ, S.A	-	-	-	-	-	-	-	-	-	-	-	-
SEGUROS FEDPA, S.A	116,248	2,177	2,177	-	-	-	-	-	-	310	105	205
SEGUROS SURAMERICANA, S.A	182,277	56,881	44,686	12,195	-	-	-	-	-	-	-	-
VIVIR COMPAÑÍA DE SEGUROS, SA.	-	-	-	-	-	-	-	-	-	-	-	-
WORLDWIDE MEDICAL ASSURANCE, LTD	-	-	-	-	-	-	-	-	-	-	-	-
SUB-TOTAL	1,062,215	231,796	173,431	58,062	303	189	-	-	-	24,079	18,762	5,317



SUPERINTENDENCIA DE SEGUROS Y REASEGUROS DE PANAMA
POLIZAS VIGENTES DE SEGURO DIRECTO TOTALES LOCAL Y EXTERIOR
AL 30 DE MAYO DE 2018

RAMOS DE SEGUROS	RAMOS GENERALES											
	TOTAL GENERALES	Incendio y Líneas Aliadas	Residencial	Comercial	Industrial	Vida Industrial	Anualidades	Rentas Vitalicias	Pérdida de Ingresos	Multiriesgo	Residencial	Comercial e Industrial
BUPA PANAMÁ, S.A.	-	-	-	-	-	-	-	-	-	-	-	-
LA FLORESTA DE SEGUROS Y VIDA, S.A	9,549	1,721	1,623	98	-	-	-	-	-	-	-	-
LA REGIONAL DE SEGUROS, S.A	50,374	558	420	138	-	-	-	-	-	319	131	188
MERCANTIL PANAMÁ SEGUROS, S.A	670	-	-	-	-	-	-	-	-	302	216	86
SEGUROS BBA. CORP.	2,303	6	3	3	-	-	-	-	-	-	-	-
SUB-TOTAL	62,896	2,285	2,046	239	-	-	-	-	-	621	347	274
TOTAL	1,125,111	234,081	175,477	58,301	303	189	-	-	-	24,700	19,109	5,591



SUPERINTENDENCIA DE SEGUROS Y REASEGUROS DE PANAMA
POLIZAS VIGENTES DE SEGURO DIRECTO TOTALES LOCAL Y EXTERIOR
AL 30 DE MAYO DE 2018

RAMOS DE SEGUROS	RAMOS GENERALES														
	Transporte de Carga	Terrestre	Marítimo	Aéreo	Casco	Marítimo	Aéreo	Automóvil	Ramos Técnicos	TRC TRM	Equipo Electrónico	Caldera y Maquinaria	Rotura de Maquinaria	Equipo Pesado	Vidrios
ACERTA SEGUROS	109	69	19	21	51	27	24	13,670	341	93	90	-	84	71	3
ALIADO SEGUROS	86	86	-	-	23	19	4	4,869	264	98	38	-	37	91	-
ASEGURADORA ANCON, S.A	276	261	13	2	105	64	41	59,361	502	77	128	-	89	204	4
ASEGURADORA DEL ISTMO, S.A. (ADISA)	7	7	-	-	7	7	-	2	302	285	11	-	-	6	-
ASEGURADORA GLOBAL, S.A	-	-	-	-	-	-	-	11,728	-	-	-	-	-	-	-
ASSA COMPAÑÍA DE SEGUROS, S.A	9,283	1,989	7,294	-	458	432	26	109,208	3,642	164	2,358	813	307	-	-
ASSICURAZIONI GENERALI, S.p.A.	-	-	-	-	-	-	-	-	-	-	-	-	-	-	-
BANESCO SEGUROS, S.A.	129	129	-	-	5	5	-	5,447	466	198	49	-	46	173	-
CHUBB SEGUROS PANAMA, S.A.	25	-	25	-	-	-	-	-	21	21	-	-	-	-	-
COMPAÑÍA INTERNACIONAL DE SEGUROS, S.A	18,465	18,465	-	-	220	177	43	136,136	1,660	600	292	-	128	640	-
GENERAL DE SEGUROS, S.A.	34	16	18	-	5	4	1	6,158	319	41	86	-	103	87	2
MAPFRE PANAMÁ, S.A	854	854	-	-	96	75	21	82,220	792	92	224	-	101	375	-
MULTIBANK SEGUROS, S.A	18	18	-	-	20	7	13	3,310	141	55	16	-	28	42	-
NACIONAL DE SEGUROS DE PANAMÁ Y CENTROAMÉRICA	19	8	11	-	11	3	8	-	93	52	13	-	12	16	-
ÓPTIMA COMPAÑÍA DE SEGUROS, S.A.	203	105	63	35	100	90	10	3,684	605	267	119	-	91	128	-
PAN AMERICAN LIFE INSURANCE DE PANAMÁ, S.A	-	-	-	-	-	-	-	-	-	-	-	-	-	-	-
SAGICOR PANAMÁ, S.A	-	-	-	-	-	-	-	-	-	-	-	-	-	-	-
SEGUROS FEDPA, S.A	341	341	-	-	1	1	-	112,865	108	1	32	-	25	50	-
SEGUROS SURAMERICANA, S.A	924	924	-	-	5	5	-	116,121	1,223	99	421	-	240	462	1
VIVIR COMPAÑÍA DE SEGUROS, SA.	-	-	-	-	-	-	-	-	-	-	-	-	-	-	-
WORLDWIDE MEDICAL ASSURANCE, LTD	-	-	-	-	-	-	-	-	-	-	-	-	-	-	-
SUB-TOTAL	30,773	23,272	7,443	58	1,107	916	191	664,779	10,479	2,143	3,877	813	1,291	2,345	10



SUPERINTENDENCIA DE SEGUROS Y REASEGUROS DE PANAMA
POLIZAS VIGENTES DE SEGURO DIRECTO TOTALES LOCAL Y EXTERIOR
AL 30 DE MAYO DE 2018

RAMOS DE SEGUROS	RAMOS GENERALES														
	Transporte de Carga	Terrestre	Marítimo	Aéreo	Casco	Marítimo	Aéreo	Automóvil	Ramos Técnicos	TRC TRM	Equipo Electrónico	Caldera y Maquinaria	Rotura de Maquinaria	Equipo Pesado	Vidrios
BUPA PANAMÁ, S.A.	-	-	-	-	-	-	-	-	-	-	-	-	-	-	-
LA FLORESTA DE SEGUROS Y VIDA, S.A	464	464	-	-	-	-	-	3,143	163	30	38	-	-	95	-
LA REGIONAL DE SEGUROS, S.A	-	-	-	-	19	11	8	48,437	66	39	5	-	2	20	-
MERCANTIL PANAMÁ SEGUROS, S.A	-	-	-	-	-	-	-	251	-	-	-	-	-	-	-
SEGUROS BBA. CORP.	2	2	-	-	4	-	4	2,096	-	-	-	-	-	-	-
SUB-TOTAL	466	466	-	-	23	11	12	53,927	229	69	43	-	2	115	-
TOTAL	31,239	23,738	7,443	58	1,130	927	203	718,706	10,708	2,212	3,920	813	1,293	2,460	10



SUPERINTENDENCIA DE SEGUROS Y REASEGUROS DE PANAMA
POLIZAS VIGENTES DE SEGURO DIRECTO TOTALES LOCAL Y EXTERIOR
AL 30 DE MAYO DE 2018

RAMOS DE SEGUROS	RAMOS GENERALES									
	Riesgos Diversos	Responsabilidad Civil	Robo	Fidelidad y DDD	BBB	Otros	Titulos de Propiedad	Fianzas	Oferta y Cumplimiento	Otras
ACERTA SEGUROS	890	646	81	81	-	82	-	1,531	-	1,531
ALIADO SEGUROS	362	228	2	-	-	132	-	1,582	459	1,123
ASEGURADORA ANCON, S.A	1,149	779	154	-	-	216	-	1,612	457	1,155
ASEGURADORA DEL ISTMO, S.A. (ADISA)	469	431	15	9	-	14	-	17,271	15,750	1,521
ASEGURADORA GLOBAL, S.A	108	-	-	-	-	108	-	723	160	563
ASSA COMPAÑÍA DE SEGUROS, S.A	11,197	5,998	2,500	351	22	2,326	-	19,949	1,632	18,317
ASSICURAZIONI GENERALI, S.p.A.	-	-	-	-	-	-	-	-	-	-
BANESCO SEGUROS, S.A.	695	561	34	40	-	60	-	819	-	819
CHUBB SEGUROS PANAMA, S.A.	214	214	-	-	-	-	-	197	-	197
COMPAÑÍA INTERNACIONAL DE SEGUROS, S.A	3,089	2,349	218	166	-	356	-	14,906	10,227	4,679
GENERAL DE SEGUROS, S.A.	299	221	26	30	1	21	40	496	496	-
MAPFRE PANAMÁ, S.A	4,250	1,384	228	106	3	2,529	-	3,520	3,512	8
MULTIBANK SEGUROS, S.A	120	81	18	5	2	14	-	148	113	35
NACIONAL DE SEGUROS DE PANAMÁ Y CENTROAMÉRICA	344	220	63	41	-	20	-	820	820	-
ÓPTIMA COMPAÑÍA DE SEGUROS, S.A.	1,245	994	126	1	-	124	-	3,399	1,512	1,887
PAN AMERICAN LIFE INSURANCE DE PANAMÁ, S.A	-	-	-	-	-	-	-	-	-	-
SAGICOR PANAMÁ, S.A	-	-	-	-	-	-	-	-	-	-
SEGUROS FEDPA, S.A	274	198	10	66	-	-	-	172	49	123
SEGUROS SURAMERICANA, S.A	3,318	2,141	408	196	-	573	-	3,805	-	3,805
VIVIR COMPAÑÍA DE SEGUROS, SA.	-	-	-	-	-	-	-	-	-	-
WORLDWIDE MEDICAL ASSURANCE, LTD	-	-	-	-	-	-	-	-	-	-
SUB-TOTAL	28,023	16,445	3,883	1,092	28	6,575	40	70,950	35,187	35,763



SUPERINTENDENCIA DE SEGUROS Y REASEGUROS DE PANAMA
POLIZAS VIGENTES DE SEGURO DIRECTO TOTALES LOCAL Y EXTERIOR
AL 30 DE MAYO DE 2018

RAMOS DE SEGUROS	RAMOS GENERALES									
	Riesgos Diversos	Responsabilidad Civil	Robo	Fidelidad y DDD	BBB	Otros	Titulos de Propiedad	Fianzas	Oferta y Cumplimiento	Otras
BUPA PANAMÁ, S.A.	-	-	-	-	-	-	-	-	-	-
LA FLORESTA DE SEGUROS Y VIDA, S.A	1,341	913	-	-	-	428	-	2,717	-	2,717
LA REGIONAL DE SEGUROS, S.A	237	111	3	-	-	123	-	738	269	469
MERCANTIL PANAMÁ SEGUROS, S.A	57	10	-	-	-	47	-	60	-	60
SEGUROS BBA. CORP.	3	2	1	-	-	-	-	192	48	144
SUB-TOTAL	1,638	1,036	4	-	-	598	-	3,707	317	3,390
TOTAL	29,661	17,481	3,887	1,092	28	7,173	40	74,657	35,504	39,153



SUPERINTENDENCIA DE SEGUROS Y REASEGUROS DE PANAMA

PRIMAS SUSCRITAS DE SEGURO DIRECTO TOTALES LOCAL Y EXTERIOR

AL 30 DE MAYO DE 2018

RAMOS DE SEGUROS	GRAN TOTAL	RAMOS VIDA											
		TOTAL VIDA	Vida Individual	Primer año	Renovación	Accidentes Personales	Individual	Grupo	Invalidez	Salud	Individual	Grupo	Colectivos de Vida
ACERTA SEGUROS	8,155,252.86	991,980.88	263,712.82	17,395.26	246,317.56	116,054.30	4,780.19	111,274.11	-	432,382.68	388,715.08	43,667.60	179,831.08
ALIADO SEGUROS	5,921,466.66	516,121.82	-	-	-	88,718.48	1,467.72	87,250.76	-	-	-	-	427,403.34
ASEGURADORA ANCON, S.A	22,763,691.73	8,352,092.77	282,353.89	59,601.70	222,752.19	528,695.93	281,812.21	246,883.72	-	5,598,306.06	4,451,888.24	1,146,417.82	1,942,736.89
ASEGURADORA DEL ISTMO, S.A. (ADISA)	2,706,853.26	358,428.17	172,531.13	54,274.00	118,257.13	47,021.29	-	47,021.29	-	126,959.18	2,241.93	124,717.25	11,916.57
ASEGURADORA GLOBAL, S.A	9,488,218.44	5,061,371.21	286,632.00	286,632.00	-	198,455.69	198,455.69	-	-	-	-	-	4,576,283.52
ASSA COMPAÑÍA DE SEGUROS, S.A	126,574,315.94	55,069,857.77	14,335,565.31	1,641,071.88	12,694,493.43	1,570,610.96	261,875.88	1,308,735.08	-	19,285,786.60	11,665,280.37	7,620,506.23	19,877,894.90
ASSICURAZIONI GENERALI, S.p.A.	31,425,969.11	15,517,635.80	7,321,606.41	1,187,097.80	6,134,508.61	462,639.74	98,038.95	364,600.79	-	5,401,448.27	299,164.60	5,102,283.67	2,331,941.38
BANESCO SEGUROS, S.A.	8,555,215.67	4,080,911.75	600,191.66	177,873.61	422,318.05	28,838.59	10,570.76	18,267.83	-	43,330.55	-	43,330.55	3,408,550.95
CHUBB SEGUROS PANAMA, S.A.	2,955,118.07	517,141.45	-	-	-	514,291.43	-	514,291.43	-	-	-	-	2,850.02
COMPAÑÍA INTERNACIONAL DE SEGUROS, S.A	106,969,072.56	45,289,783.27	10,853,043.72	1,226,198.21	9,626,845.51	2,310,658.79	238,717.76	2,071,941.03	-	19,715,073.78	11,431,027.72	8,284,046.06	12,411,006.98
GENERAL DE SEGUROS, S.A.	18,732,869.57	9,913,570.86	-	-	-	3,106.42	3,106.42	-	-	-	-	-	9,910,464.44
MAPFRE PANAMÁ, S.A	98,338,781.81	48,007,728.10	9,801,095.94	1,179,731.74	8,621,364.20	849,899.30	566,474.21	283,425.09	-	27,008,671.53	11,275,424.82	15,733,246.71	10,348,061.33
MULTIBANK SEGUROS, S.A	6,116,067.94	3,139,880.47	122,823.09	44,269.15	78,553.94	235,144.73	234,902.81	241.92	-	-	-	-	2,781,912.65
NACIONAL DE SEGUROS DE PANAMÁ Y CENTROAMÉRICA	7,159,302.89	402,885.08	113,981.61	23,371.24	90,610.37	89,577.97	64,129.82	25,448.15	-	-	-	-	199,325.50
ÓPTIMA COMPAÑÍA DE SEGUROS, S.A.	6,713,288.82	1,173,801.15	10,269.62	10,269.62	-	434,734.67	22,137.14	412,597.53	-	-	-	-	728,796.86
PAN AMERICAN LIFE INSURANCE DE PANAMÁ, S.A	53,262,397.48	53,262,397.48	13,211,120.14	2,682,366.43	10,528,753.71	956,141.82	573,715.83	382,425.99	-	32,477,143.88	5,721,530.89	26,755,612.99	6,617,991.64
SAGICOR PANAMÁ, S.A	1,738,043.81	1,738,043.81	278,178.65	55,635.73	222,542.92	40,773.29	-	40,773.29	-	1,330,981.07	926,676.57	404,304.50	88,110.80
SEGUROS FEDPA, S.A	16,534,867.64	2,887,856.10	15,760.15	15,109.61	650.54	1,103,466.56	564,255.92	539,210.64	-	18,816.25	-	18,816.25	1,749,813.14
SEGUROS SURAMERICANA, S.A	56,746,675.42	21,542,529.55	9,159,663.55	1,837,691.69	7,321,971.86	3,302,303.39	2,674,752.57	627,550.82	-	367,791.35	367,791.35	-	8,712,771.26
VIVIR COMPAÑÍA DE SEGUROS, SA.	3,303,156.10	3,303,156.10	-	-	-	538.90	-	538.90	-	2,987,823.51	2,273,043.23	714,780.28	314,793.69
WORLDWIDE MEDICAL ASSURANCE, LTD	10,425,951.19	10,425,951.19	1,587,460.18	366,138.53	1,221,321.65	2,734.01	-	2,734.01	-	8,654,428.63	5,652,267.19	3,002,161.44	181,328.37
SUB-TOTAL	\$604,586,576.97	\$291,553,124.78	\$68,415,989.87	\$10,864,728.20	\$57,551,261.67	\$12,884,406.26	\$5,799,193.88	\$7,085,212.38	\$0.00	\$123,448,943.34	\$54,455,051.99	\$68,993,891.35	\$86,803,785.31



SUPERINTENDENCIA DE SEGUROS Y REASEGUROS DE PANAMA

PRIMAS SUSCRITAS DE SEGURO DIRECTO TOTALES LOCAL Y EXTERIOR

AL 30 DE MAYO DE 2018

RAMOS DE SEGUROS	GRAN TOTAL	RAMOS VIDA											
		TOTAL VIDA	Vida Individual	Primer año	Renovación	Accidentes Personales	Individual	Grupo	Invalidez	Salud	Individual	Grupo	Colectivos de Vida
BUPA PANAMÁ, S.A.	1,594,167.74	1,594,167.74	-	-	-	-	-	-	-	1,594,167.74	1,315,365.74	278,802.00	-
LA FLORESTA DE SEGUROS Y VIDA, S.A	3,083,337.00	997,260.50	60,889.00	27,236.20	33,652.80	241,852.90	4,676.60	237,176.30	-	662,890.10	462,254.40	200,635.70	31,628.50
LA REGIONAL DE SEGUROS, S.A	4,955,903.36	248,256.03	158,927.81	46,600.27	112,327.54	36,249.72	6,285.08	29,964.64	-	1,824.50	1,824.50	-	51,254.00
MERCANTIL PANAMÁ SEGUROS, S.A	3,009,819.23	1,666,406.15	183,583.08	80,414.37	103,168.71	23,997.04	23,997.04	-	-	1,432,065.52	1,432,065.52	-	26,760.51
SEGUROS BBA. CORP.	1,838,889.87	1,608,131.70	-	-	-	(6,106.94)	(6,106.94)	-	-	-	-	-	1,614,238.64
SUB-TOTAL	14,482,117.20	6,114,222.12	403,399.89	154,250.84	249,149.05	295,992.72	28,851.78	267,140.94	-	3,690,947.86	3,211,510.16	479,437.70	1,723,881.65
TOTAL	\$619,068,694.17	\$297,667,346.90	\$68,819,389.76	\$11,018,979.04	\$57,800,410.72	\$13,180,398.98	\$5,828,045.66	\$7,352,353.32	\$0.00	\$127,139,891.20	\$57,666,562.15	\$69,473,329.05	\$88,527,666.96



SUPERINTENDENCIA DE SEGUROS Y REASEGUROS DE PANAMA

PRIMAS SUSCRITAS DE SEGURO DIRECTO TOTALES LOCAL Y EXTERIOR

AL 30 DE MAYO DE 2018

RAMOS DE SEGUROS	RAMOS GENERALES											
	TOTAL GENERALES	Incendio y Líneas Aliadas	Residencial	Comercial	Industrial	Vida Industrial	Anualidades	Rentas Vitalicias	Pérdida de Ingresos	Multirisgo	Residencial	Comercial e Industrial
ACERTA SEGUROS	7,163,271.98	628,208.14	213,243.96	399,948.51	15,015.67	7,927.53	-	-	-	88,287.70	93,553.67	(5,265.97)
ALIADO SEGUROS	5,405,344.84	662,872.35	114,768.35	541,385.24	6,718.76	-	-	-	-	23,352.65	14,364.31	8,988.34
ASEGURADORA ANCON, S.A	14,411,598.96	1,650,069.06	330,158.41	865,621.96	454,288.69	-	-	-	-	204,005.15	43,266.70	160,738.45
ASEGURADORA DEL ISTMO, S.A. (ADISA)	2,348,425.09	27,130.79	27,130.79	-	-	-	-	-	-	-	-	-
ASEGURADORA GLOBAL, S.A	4,426,847.23	646,672.32	601,444.80	45,227.52	-	-	-	-	-	-	-	-
ASSA COMPAÑÍA DE SEGUROS, S.A	71,504,458.17	20,267,955.65	4,335,655.81	15,908,896.64	23,403.20	-	-	-	-	774,161.01	544,038.89	230,122.12
ASSICURAZIONI GENERALI, S.p.A.	15,908,333.31	4,786,703.09	2,568,433.20	2,076,925.05	141,344.84	-	-	-	-	992,007.55	497,769.43	494,238.12
BANESCO SEGUROS, S.A.	4,474,303.92	464,052.16	-	464,052.16	-	-	-	-	-	246,212.49	61,955.39	184,257.10
CHUBB SEGUROS PANAMA, S.A.	2,437,976.62	1,062,428.69	-	1,062,428.69	-	-	-	-	-	174,841.26	-	174,841.26
COMPAÑÍA INTERNACIONAL DE SEGUROS, S.A	61,679,289.29	7,033,145.31	7,033,145.31	-	-	-	-	-	-	190,408.23	190,408.23	-
GENERAL DE SEGUROS, S.A.	8,819,298.71	1,978,664.44	1,978,664.44	-	-	-	-	-	-	27,111.87	17,753.73	9,358.14
MAPFRE PANAMÁ, S.A	50,331,053.71	4,177,951.24	-	4,177,951.24	-	-	-	-	-	-	-	-
MULTIBANK SEGUROS, S.A	2,976,187.47	420,531.90	270,625.56	143,052.84	6,853.50	-	-	-	-	17,057.01	6,714.33	10,342.68
NACIONAL DE SEGUROS DE PANAMÁ Y CENTROAMÉRICA	6,756,417.81	2,010,904.90	272,202.98	1,738,701.92	-	-	-	-	-	-	-	-
ÓPTIMA COMPAÑÍA DE SEGUROS, S.A.	5,539,487.67	642,622.17	239,701.36	347,861.32	55,059.49	-	-	-	-	64,999.55	25,103.21	39,896.34
PAN AMERICAN LIFE INSURANCE DE PANAMÁ, S.A	-	-	-	-	-	-	-	-	-	-	-	-
SAGICOR PANAMÁ, S.A	-	-	-	-	-	-	-	-	-	-	-	-
SEGUROS FEDPA, S.A	13,647,011.54	110,512.33	110,512.33	-	-	-	-	-	-	58,176.46	4,454.91	53,721.55
SEGUROS SURAMERICANA, S.A	35,204,145.87	5,383,934.89	4,593,167.56	790,767.33	-	-	-	-	-	-	-	-
VIVIR COMPAÑÍA DE SEGUROS, SA.	-	-	-	-	-	-	-	-	-	-	-	-
WORLDWIDE MEDICAL ASSURANCE, LTD	-	-	-	-	-	-	-	-	-	-	-	-
SUB-TOTAL	\$313,033,452.19	\$51,954,359.43	\$22,688,854.86	\$28,562,820.42	\$702,684.15	\$7,927.53	\$0.00	\$0.00	\$0.00	\$2,860,620.93	\$1,499,382.80	\$1,361,238.13



SUPERINTENDENCIA DE SEGUROS Y REASEGUROS DE PANAMA

PRIMAS SUSCRITAS DE SEGURO DIRECTO TOTALES LOCAL Y EXTERIOR

AL 30 DE MAYO DE 2018

RAMOS DE SEGUROS	RAMOS GENERALES											
	TOTAL GENERALES	Incendio y Líneas Aliadas	Residencial	Comercial	Industrial	Vida Industrial	Anualidades	Rentas Vitalicias	Pérdida de Ingresos	Multiriesgo	Residencial	Comercial e Industrial
BUPA PANAMÁ, S.A.	-	-	-	-	-	-	-	-	-	-	-	-
LA FLORESTA DE SEGUROS Y VIDA, S.A	2,086,076.50	286,404.30	82,377.29	204,027.01	-	-	-	-	-	-	-	-
LA REGIONAL DE SEGUROS, S.A	4,707,647.33	114,287.43	42,097.98	72,189.45	-	-	-	-	-	39,589.86	7,071.42	32,518.44
MERCANTIL PANAMÁ SEGUROS, S.A	1,343,413.08	-	-	-	-	-	-	-	-	63,581.59	31,206.77	32,374.82
SEGUROS BBA. CORP.	230,758.17	1,380.57	(562.73)	1,943.30	-	-	-	-	-	-	-	-
SUB-TOTAL	8,367,895.08	402,072.30	123,912.54	278,159.76	-	-	-	-	-	103,171.45	38,278.19	64,893.26
TOTAL	\$321,401,347.27	\$52,356,431.73	\$22,812,767.40	\$28,840,980.18	\$702,684.15	\$7,927.53	\$0.00	\$0.00	\$0.00	\$2,963,792.38	\$1,537,660.99	\$1,426,131.39



SUPERINTENDENCIA DE SEGUROS Y REASEGUROS DE PANAMA

PRIMAS SUSCRITAS DE SEGURO DIRECTO TOTALES LOCAL Y EXTERIOR

AL 30 DE MAYO DE 2018

RAMOS DE SEGUROS	RAMOS GENERALES														
	Transporte de Carga	Terrestre	Marítimo	Aéreo	Casco	Marítimo	Aéreo	Automóvil	Ramos Técnicos	TRC TRM	Equipo Electrónico	Caldera y Maquinaria	Rotura de Maquinaria	Equipo Pesado	Vidrios
ACERTA SEGUROS	160,875.37	(2,657.57)	159,488.69	4,044.25	293,902.02	59,291.23	234,610.79	3,242,345.04	530,432.56	409,718.30	7,526.77	-	23,900.94	89,286.55	-
ALIADO SEGUROS	110,873.35	110,873.35	-	-	77,751.47	27,948.58	49,802.89	1,282,783.50	279,745.74	213,110.01	2,817.85	-	10,604.94	53,212.94	-
ASEGURADORA ANCON, S.A	197,030.19	185,299.13	11,104.94	626.12	439,281.70	48,804.12	390,477.58	10,109,179.38	314,215.13	152,124.02	32,336.14	-	40,478.74	89,192.90	83.33
ASEGURADORA DEL ISTMO, S.A. (ADISA)	1,808.51	1,808.51	-	-	128.16	128.16	-	9,981.74	102,049.95	93,748.79	6,330.13	-	-	1,971.03	-
ASEGURADORA GLOBAL, S.A	-	-	-	-	-	-	-	2,684,764.18	-	-	-	-	-	-	-
ASSA COMPAÑÍA DE SEGUROS, S.A	2,315,732.40	337,389.53	1,978,342.87	-	2,109,122.42	443,811.24	1,665,311.18	18,052,506.18	1,848,037.49	1,466,711.19	220,647.19	140,369.16	20,309.95	-	-
ASSICURAZIONI GENERALI, S.p.A.	808,752.01	-	808,752.01	-	229,790.82	223,877.35	5,913.47	7,197,521.48	886,359.48	438,338.06	125,213.17	-	59,194.18	263,614.07	-
BANESCO SEGUROS, S.A.	59,699.16	59,699.16	-	-	85,588.24	85,588.24	-	1,581,045.92	433,701.35	371,065.31	(1,454.52)	-	2,237.80	61,852.76	-
CHUBB SEGUROS PANAMA, S.A.	174,735.04	-	174,735.04	-	-	-	-	-	47,145.42	47,145.42	-	-	-	-	-
COMPAÑÍA INTERNACIONAL DE SEGUROS, S.A	2,314,063.54	2,314,063.54	-	-	1,585,772.48	484,323.72	1,101,448.76	17,785,623.69	4,891,896.98	4,493,490.20	64,300.61	-	95,713.85	238,392.32	-
GENERAL DE SEGUROS, S.A.	87,211.67	6,380.60	80,831.07	-	24,962.20	23,687.20	1,275.00	1,739,234.88	601,087.53	414,521.14	144,016.79	-	24,125.43	18,424.17	-
MAPFRE PANAMÁ, S.A	936,430.99	936,430.99	-	-	762,934.88	(1,202,404.61)	1,965,339.49	17,874,160.94	3,201,709.72	2,908,072.23	83,206.42	-	59,000.35	151,430.72	-
MULTIBANK SEGUROS, S.A	6,215.97	6,215.97	-	-	768,529.67	470,522.05	298,007.62	953,566.51	167,489.30	135,478.78	10,019.69	-	11,743.02	10,247.81	-
NACIONAL DE SEGUROS DE PANAMÁ Y CENTROAMÉRICA	29,036.53	5,136.15	23,900.38	-	122,514.16	35,714.29	86,799.87	1,405.39	492,888.01	414,736.17	545.87	-	22,509.59	55,096.38	-
ÓPTIMA COMPAÑÍA DE SEGUROS, S.A.	239,226.85	57,032.82	180,206.12	1,987.91	196,736.57	226,909.26	(30,172.69)	1,441,411.77	574,305.91	357,643.88	12,716.77	-	54,360.85	149,584.41	-
PAN AMERICAN LIFE INSURANCE DE PANAMÁ, S.A	-	-	-	-	-	-	-	-	-	-	-	-	-	-	-
SAGICOR PANAMÁ, S.A	-	-	-	-	-	-	-	-	-	-	-	-	-	-	-
SEGUROS FEDPA, S.A	68,151.82	68,151.82	-	-	9,578.78	9,578.78	-	13,033,698.11	68,251.16	167.57	4,708.19	-	9,100.04	54,275.36	-
SEGUROS SURAMERICANA, S.A	790,482.72	790,482.72	-	-	198.00	198.00	-	22,395,240.45	1,229,973.79	981,742.74	72,783.41	-	48,164.87	127,297.77	(15.00)
VIVIR COMPAÑÍA DE SEGUROS, SA.	-	-	-	-	-	-	-	-	-	-	-	-	-	-	-
WORLDWIDE MEDICAL ASSURANCE, LTD	-	-	-	-	-	-	-	-	-	-	-	-	-	-	-
SUB-TOTAL	\$8,300,326.12	\$4,876,306.72	\$3,417,361.12	\$6,658.28	\$6,706,791.57	\$937,977.61	\$5,768,813.96	\$119,384,469.16	\$15,669,289.52	\$12,897,813.81	\$785,714.48	\$140,369.16	\$481,444.55	\$1,363,879.19	\$68.33



SUPERINTENDENCIA DE SEGUROS Y REASEGUROS DE PANAMA

PRIMAS SUSCRITAS DE SEGURO DIRECTO TOTALES LOCAL Y EXTERIOR

AL 30 DE MAYO DE 2018

RAMOS DE SEGUROS	RAMOS GENERALES														
	Transporte de Carga	Terrestre	Marítimo	Aéreo	Casco	Marítimo	Aéreo	Automóvil	Ramos Técnicos	TRC TRM	Equipo Electrónico	Caldera y Maquinaria	Rotura de Maquinaria	Equipo Pesado	Vidrios
BUPA PANAMÁ, S.A.	-	-	-	-	-	-	-	-	-	-	-	-	-	-	-
LA FLORESTA DE SEGUROS Y VIDA, S.A	37,394.90	37,394.90	-	-	-	-	-	456,262.80	131,999.61	112,176.60	3,754.79	-	-	16,068.22	-
LA REGIONAL DE SEGUROS, S.A	-	-	-	-	11,769.00	8,814.00	2,955.00	3,870,658.84	108,022.96	92,444.65	-	-	260.00	15,318.31	-
MERCANTIL PANAMÁ SEGUROS, S.A	-	-	-	-	-	-	-	176,147.46	-	-	-	-	-	-	-
SEGUROS BBA. CORP.	(2,608.30)	(2,608.30)	-	-	236,824.55	-	236,824.55	(3,386.54)	-	-	-	-	-	-	-
SUB-TOTAL	34,786.60	34,786.60	-	-	248,593.55	8,814.00	239,779.55	4,499,682.56	240,022.57	204,621.25	3,754.79	-	260.00	31,386.53	-
TOTAL	\$8,335,112.72	\$4,911,093.32	\$3,417,361.12	\$6,658.28	\$6,955,385.12	\$946,791.61	\$6,008,593.51	\$123,884,151.72	\$15,909,312.09	\$13,102,435.06	\$789,469.27	\$140,369.16	\$481,704.55	\$1,395,265.72	\$68.33



SUPERINTENDENCIA DE SEGUROS Y REASEGUROS DE PANAMA

PRIMAS SUSCRITAS DE SEGURO DIRECTO TOTALES LOCAL Y EXTERIOR

AL 30 DE MAYO DE 2018

RAMOS DE SEGUROS	RAMOS GENERALES									
	Riesgos Diversos	Responsabilidad Civil	Robo	Fidelidad y DDD	BBB	Otros	Titulos de Propiedad	Fianzas	Oferta y Cumplimiento	Otras
ACERTA SEGUROS	503,969.29	409,216.21	36,217.92	34,412.46	-	24,122.70	-	1,707,324.33	-	1,707,324.33
ALIADO SEGUROS	1,339,092.62	257,687.86	9,335.81	1.15	-	1,072,067.80	-	1,628,873.16	1,297,455.48	331,417.68
ASEGURADORA ANCON, S.A	606,168.91	323,033.58	32,749.63	-	-	250,385.70	-	891,649.44	103,352.57	788,296.87
ASEGURADORA DEL ISTMO, S.A. (ADISA)	75,689.03	60,577.44	9,181.80	759.65	-	5,170.14	-	2,131,636.91	1,987,500.84	144,136.07
ASEGURADORA GLOBAL, S.A	903,452.23	-	-	-	-	903,452.23	-	191,958.50	149,293.95	42,664.55
ASSA COMPAÑÍA DE SEGUROS, S.A	20,472,962.49	6,669,840.03	2,461,858.52	2,850,628.11	438,545.80	8,052,090.03	-	5,663,980.53	4,304,233.03	1,359,747.50
ASSICURAZIONI GENERALI, S.p.A.	944,400.25	647,377.23	195,388.44	-	-	101,634.58	-	62,798.63	23,069.18	39,729.45
BANESCO SEGUROS, S.A.	732,578.37	327,552.72	12,154.95	390,241.41	-	2,629.29	-	871,426.23	-	871,426.23
CHUBB SEGUROS PANAMA, S.A.	805,809.14	805,809.14	-	-	-	-	-	173,017.07	-	173,017.07
COMPAÑÍA INTERNACIONAL DE SEGUROS, S.A	17,453,014.79	2,103,952.96	324,491.03	98,780.37	-	14,925,790.43	-	10,425,364.27	351,952.46	10,073,411.81
GENERAL DE SEGUROS, S.A.	3,701,139.36	250,148.62	10,622.59	4,938.85	-	3,435,429.30	-	659,886.76	659,886.76	-
MAPFRE PANAMÁ, S.A	6,452,851.54	2,039,992.08	139,514.89	80,076.42	207,996.92	3,985,271.23	-	16,925,014.40	16,750,664.96	174,349.44
MULTIBANK SEGUROS, S.A	498,670.51	102,326.21	4,282.44	-	-	392,061.86	-	144,126.60	93,810.33	50,316.27
NACIONAL DE SEGUROS DE PANAMÁ Y CENTROAMÉRICA	674,341.06	352,943.39	66,595.03	10,680.62	-	244,122.02	-	3,425,327.76	3,425,327.76	-
ÓPTIMA COMPAÑÍA DE SEGUROS, S.A.	1,174,084.94	551,530.90	47,347.71	32.31	-	575,174.02	-	1,206,099.91	90,950.91	1,115,149.00
PAN AMERICAN LIFE INSURANCE DE PANAMÁ, S.A	-	-	-	-	-	-	-	-	-	-
SAGICOR PANAMÁ, S.A	-	-	-	-	-	-	-	-	-	-
SEGUROS FEDPA, S.A	258,894.74	51,528.17	8,614.33	198,752.24	-	-	-	39,748.14	18,241.52	21,506.62
SEGUROS SURAMERICANA, S.A	3,450,981.09	934,523.37	129,908.86	21,324.27	-	2,365,224.59	-	1,953,334.93	-	1,953,334.93
VIVIR COMPAÑÍA DE SEGUROS, SA.	-	-	-	-	-	-	-	-	-	-
WORLDWIDE MEDICAL ASSURANCE, LTD	-	-	-	-	-	-	-	-	-	-
SUB-TOTAL	\$60,048,100.36	\$15,888,039.91	\$3,488,263.95	\$3,690,627.86	\$646,542.72	\$36,334,625.92	\$0.00	\$48,101,567.57	\$29,255,739.75	\$18,845,827.82



SUPERINTENDENCIA DE SEGUROS Y REASEGUROS DE PANAMA

PRIMAS SUSCRITAS DE SEGURO DIRECTO TOTALES LOCAL Y EXTERIOR

AL 30 DE MAYO DE 2018

RAMOS DE SEGUROS	RAMOS GENERALES									
	Riesgos Diversos	Responsabilidad Civil	Robo	Fidelidad y DDD	BBB	Otros	Titulos de Propiedad	Fianzas	Oferta y Cumplimiento	Otras
BUPA PANAMÁ, S.A.	-	-	-	-	-	-	-	-	-	-
LA FLORESTA DE SEGUROS Y VIDA, S.A	737,780.49	407,736.47	-	-	-	330,044.02	-	436,234.40	-	436,234.40
LA REGIONAL DE SEGUROS, S.A	167,298.08	60,431.62	3,175.20	-	-	103,691.26	-	396,021.16	232,127.53	163,893.63
MERCANTIL PANAMÁ SEGUROS, S.A	1,077,946.61	53,884.15	-	-	-	1,024,062.46	-	25,737.42	-	25,737.42
SEGUROS BBA. CORP.	(1,452.11)	(1,165.98)	(286.13)	-	-	-	-	-	-	-
SUB-TOTAL	1,981,573.07	520,886.26	2,889.07	-	-	1,457,797.74	-	857,992.98	232,127.53	625,865.45
TOTAL	\$62,029,673.43	\$16,408,926.17	\$3,491,153.02	\$3,690,627.86	\$646,542.72	\$37,792,423.66	\$0.00	\$48,959,560.55	\$29,487,867.28	\$19,471,693.27



SUPERINTENDENCIA DE SEGUROS Y REASEGUROS DE PANAMA
SINIESTROS PAGADOS DE SEGURO DIRECTO TOTALES LOCAL Y EXTERIOR
AL 30 DE MAYO DE 2018

RAMOS DE SEGUROS	GRAN TOTAL	RAMOS VIDA											
		TOTAL VIDA	Vida Individual	Primer año	Renovación	Accidentes Personales	Individual	Grupo	Invalidez	Salud	Individual	Grupo	Colectivos de Vida
ACERTA SEGUROS	3,443,458.57	514,416.33	124.66	124.66	-	62,882.42	49,717.50	13,164.92	-	321,728.55	292,879.35	28,849.20	129,680.70
ALIADO SEGUROS	1,786,283.46	303,122.94	-	-	-	23,896.71	-	23,896.71	-	-	-	-	279,226.23
ASEGURADORA ANCON, S.A	11,359,875.20	5,128,416.05	10,750.00	-	10,750.00	88,307.83	46,932.71	41,375.12	-	4,116,898.33	3,314,961.30	801,937.03	912,459.89
ASEGURADORA DEL ISTMO, S.A. (ADISA)	583,534.56	13,037.83	-	-	-	9,050.12	-	9,050.12	-	2,600.60	2,600.60	-	1,387.11
ASEGURADORA GLOBAL, S.A	3,458,317.07	1,021,845.90	1,000.00	1,000.00	-	2,000.00	2,000.00	-	-	-	-	-	1,018,845.90
ASSA COMPAÑÍA DE SEGUROS, S.A	53,358,670.78	25,299,278.01	5,484,454.18	5,483,951.63	502.55	277,963.71	20,284.63	257,679.08	-	15,051,259.19	8,596,584.60	6,454,674.59	4,485,600.93
ASSICURAZIONI GENERALI, S.p.A.	16,176,859.41	4,834,736.23	1,086,543.07	986,515.36	100,027.71	55,118.68	11,248.60	43,870.08	-	3,322,508.17	367,741.70	2,954,766.47	370,566.31
BANESCO SEGUROS, S.A.	1,999,449.36	347,382.44	79,068.75	79,068.75	-	153.00	-	153.00	-	104,083.86	-	104,083.86	164,076.83
CHUBB SEGUROS PANAMA, S.A.	1,872,334.12	20,715.84	-	-	-	20,715.84	-	20,715.84	-	-	-	-	-
COMPAÑÍA INTERNACIONAL DE SEGUROS, S.A	45,647,567.20	22,068,556.71	2,494,090.39	2,493,597.67	492.72	275,886.71	18,058.80	257,827.91	-	14,539,381.12	8,222,675.68	6,316,705.44	4,759,198.49
GENERAL DE SEGUROS, S.A.	3,402,541.32	1,823,888.85	-	-	-	-	-	-	-	-	-	-	1,823,888.85
MAPFRE PANAMÁ, S.A	71,245,302.25	32,589,564.43	2,515,757.86	544,246.69	1,971,511.17	669,188.87	136,645.04	532,543.83	-	22,978,127.56	7,889,533.02	15,088,594.54	6,426,490.14
MULTIBANK SEGUROS, S.A	1,571,650.67	1,017,327.31	-	-	-	43,688.05	43,688.05	-	-	-	-	-	973,639.26
NACIONAL DE SEGUROS DE PANAMÁ Y CENTROAMÉRICA	6,254,853.59	65,688.93	-	-	-	423.39	423.39	-	-	-	-	-	65,265.54
ÓPTIMA COMPAÑÍA DE SEGUROS, S.A.	1,658,934.58	209,127.82	-	-	-	111,405.22	-	111,405.22	-	-	-	-	97,722.60
PAN AMERICAN LIFE INSURANCE DE PANAMÁ, S.A	29,615,212.22	29,615,212.22	6,892,455.47	-	6,892,455.47	140,703.61	101,890.92	38,812.69	-	21,041,904.64	3,736,837.70	17,305,066.94	1,540,148.50
SAGICOR PANAMÁ, S.A	1,593,301.86	1,593,301.86	15,000.00	-	15,000.00	5,554.13	-	5,554.13	-	1,570,609.73	1,367,514.97	203,094.76	2,138.00
SEGUROS FEDPA, S.A	7,123,051.69	1,081,146.17	-	-	-	215,976.19	215,976.19	-	-	115,894.80	83,409.53	32,485.27	749,275.18
SEGUROS SURAMERICANA, S.A	21,213,941.77	5,090,249.59	2,358,755.77	188,642.10	2,170,113.67	208,851.10	170,300.06	38,551.04	-	-	-	-	2,522,642.72
VIVIR COMPAÑÍA DE SEGUROS, SA.	3,155,542.68	3,155,542.68	-	-	-	-	-	-	-	3,093,459.05	2,405,866.42	687,592.63	62,083.63
WORLDWIDE MEDICAL ASSURANCE, LTD	6,711,664.13	6,711,664.13	20,000.00	10,000.00	10,000.00	1,774.08	-	1,774.08	-	6,616,275.90	4,060,432.18	2,555,843.72	73,614.15
SUB-TOTAL	\$293,232,346.49	\$142,504,222.27	\$20,958,000.15	\$9,787,146.86	\$11,170,853.29	\$2,213,539.66	\$817,165.89	\$1,396,373.77	\$0.00	\$92,874,731.50	\$40,341,037.05	\$52,533,694.45	\$26,457,950.96



SUPERINTENDENCIA DE SEGUROS Y REASEGUROS DE PANAMA
SINIESTROS PAGADOS DE SEGURO DIRECTO TOTALES LOCAL Y EXTERIOR
AL 30 DE MAYO DE 2018

RAMOS DE SEGUROS	GRAN TOTAL	RAMOS VIDA											
		TOTAL VIDA	Vida Individual	Primer año	Renovación	Accidentes Personales	Individual	Grupo	Invalidez	Salud	Individual	Grupo	Colectivos de Vida
BUPA PANAMÁ, S.A.	1,767,560.31	1,767,560.31	-	-	-	-	-	-	-	1,767,560.31	1,491,863.08	275,697.23	-
LA FLORESTA DE SEGUROS Y VIDA, S.A	1,571,107.60	544,847.50	-	-	-	62,001.90	-	62,001.90	-	480,745.60	298,158.00	182,587.60	2,100.00
LA REGIONAL DE SEGUROS, S.A	1,804,673.02	21,803.58	-	-	-	-	-	-	-	-	-	-	21,803.58
MERCANTIL PANAMÁ SEGUROS, S.A	1,259,104.40	1,125,676.48	-	-	-	-	-	-	-	1,125,676.48	1,125,676.48	-	-
SEGUROS BBA. CORP.	1,045,776.74	1,060.00	-	-	-	160.00	160.00	-	-	-	-	-	900.00
SUB-TOTAL	7,448,222.07	3,460,947.87	-	-	-	62,161.90	160.00	62,001.90	-	3,373,982.39	2,915,697.56	458,284.83	24,803.58
TOTAL	\$300,680,568.56	\$145,965,170.14	\$20,958,000.15	\$9,787,146.86	\$11,170,853.29	\$2,275,701.56	\$817,325.89	\$1,458,375.67	\$0.00	\$96,248,713.89	\$43,256,734.61	\$52,991,979.28	\$26,482,754.54



SUPERINTENDENCIA DE SEGUROS Y REASEGUROS DE PANAMA
SINIESTROS PAGADOS DE SEGURO DIRECTO TOTALES LOCAL Y EXTERIOR
AL 30 DE MAYO DE 2018

RAMOS DE SEGUROS	RAMOS GENERALES											
	TOTAL GENERALES	Incendio y Líneas Aliadas	Residencial	Comercial	Industrial	Vida Industrial	Anualidades	Rentas Vitalicias	Pérdida de Ingresos	Multirisgo	Residencial	Comercial e Industrial
ACERTA SEGUROS	2,929,042.24	23,414.69	1,903.65	21,511.04	-	-	-	-	-	19,687.01	4,934.48	14,752.53
ALIADO SEGUROS	1,483,160.52	38,963.52	6,536.67	32,426.85	-	-	-	-	-	6,746.07	6,733.39	12.68
ASEGURADORA ANCON, S.A	6,231,459.15	509,099.37	6,789.06	430,870.40	71,439.91	-	-	-	-	12,762.71	7,855.64	4,907.07
ASEGURADORA DEL ISTMO, S.A. (ADISA)	570,496.73	40.29	40.29	-	-	-	-	-	-	-	-	-
ASEGURADORA GLOBAL, S.A	2,436,471.17	1,338.62	1,338.62	-	-	-	-	-	-	-	-	-
ASSA COMPAÑÍA DE SEGUROS, S.A	28,059,392.77	2,987,996.75	2,323,938.17	731,096.24	-	-	-	-	-	240,947.80	145,392.49	95,555.31
ASSICURAZIONI GENERALI, S.p.A.	11,342,123.18	2,835,945.87	474,789.97	2,361,155.90	-	-	-	-	-	393,991.41	158,448.57	235,542.84
BANESCO SEGUROS, S.A.	1,652,066.92	18,263.39	-	18,263.39	-	-	-	-	-	98,868.94	14,317.21	84,551.73
CHUBB SEGUROS PANAMA, S.A.	1,851,618.28	1,823,812.65	-	1,823,812.65	-	-	-	-	-	-	-	-
COMPAÑÍA INTERNACIONAL DE SEGUROS, S.A	23,579,010.49	2,847,990.18	2,847,990.18	-	-	-	-	-	-	21,469.09	21,469.09	-
GENERAL DE SEGUROS, S.A.	1,578,652.47	69,450.36	69,450.36	-	-	-	-	-	-	3,818.68	1,028.17	2,790.51
MAPFRE PANAMÁ, S.A	38,655,737.82	2,967,637.65	-	2,967,637.65	-	-	-	-	-	-	-	-
MULTIBANK SEGUROS, S.A	554,323.36	2,394.48	2,394.48	-	-	-	-	-	-	121.98	121.98	-
NACIONAL DE SEGUROS DE PANAMÁ Y CENTROAMÉRICA	6,189,164.66	4,974,798.56	50,393.42	4,924,405.14	-	-	-	-	-	-	-	-
ÓPTIMA COMPAÑÍA DE SEGUROS, S.A.	1,449,806.76	28,898.36	625.00	27,930.94	342.42	-	-	-	-	40,255.95	35,536.84	4,719.11
PAN AMERICAN LIFE INSURANCE DE PANAMÁ, S.A	-	-	-	-	-	-	-	-	-	-	-	-
SAGICOR PANAMÁ, S.A	-	-	-	-	-	-	-	-	-	-	-	-
SEGUROS FEDPA, S.A	6,041,905.52	6,073.21	6,073.21	-	-	-	-	-	-	-	-	-
SEGUROS SURAMERICANA, S.A	16,123,692.18	2,148,786.99	1,998,521.13	150,265.86	-	-	-	-	-	-	-	-
VIVIR COMPAÑÍA DE SEGUROS, SA.	-	-	-	-	-	-	-	-	-	-	-	-
WORLDWIDE MEDICAL ASSURANCE, LTD	-	-	-	-	-	-	-	-	-	-	-	-
SUB-TOTAL	\$150,728,124.22	\$21,284,904.94	\$7,790,784.21	\$13,489,376.06	\$71,782.33	\$0.00	\$0.00	\$0.00	\$0.00	\$838,669.64	\$395,837.86	\$442,831.78



SUPERINTENDENCIA DE SEGUROS Y REASEGUROS DE PANAMA
SINIESTROS PAGADOS DE SEGURO DIRECTO TOTALES LOCAL Y EXTERIOR
AL 30 DE MAYO DE 2018

RAMOS DE SEGUROS	RAMOS GENERALES											
	TOTAL GENERALES	Incendio y Líneas Aliadas	Residencial	Comercial	Industrial	Vida Industrial	Anualidades	Rentas Vitalicias	Pérdida de Ingresos	Multiriesgo	Residencial	Comercial e Industrial
BUPA PANAMÁ, S.A.	-	-	-	-	-	-	-	-	-	-	-	-
LA FLORESTA DE SEGUROS Y VIDA, S.A	1,026,260.10	118,230.70	118,230.70	-	-	-	-	-	-	-	-	-
LA REGIONAL DE SEGUROS, S.A	1,782,869.44	10,425.85	9,965.85	460.00	-	-	-	-	-	91,417.27	2,442.90	88,974.37
MERCANTIL PANAMÁ SEGUROS, S.A	133,427.92	-	-	-	-	-	-	-	-	3,376.51	2,841.51	535.00
SEGUROS BBA. CORP.	1,044,716.74	-	-	-	-	-	-	-	-	-	-	-
SUB-TOTAL	3,987,274.20	128,656.55	128,196.55	460.00	-	-	-	-	-	94,793.78	5,284.41	89,509.37
TOTAL	\$154,715,398.42	\$21,413,561.49	\$7,918,980.76	\$13,489,836.06	\$71,782.33	\$0.00	\$0.00	\$0.00	\$0.00	\$933,463.42	\$401,122.27	\$532,341.15



SUPERINTENDENCIA DE SEGUROS Y REASEGUROS DE PANAMA
SINIESTROS PAGADOS DE SEGURO DIRECTO TOTALES LOCAL Y EXTERIOR
AL 30 DE MAYO DE 2018

RAMOS DE SEGUROS	RAMOS GENERALES														
	Transporte de Carga	Terrestre	Marítimo	Aéreo	Casco	Marítimo	Aéreo	Automóvil	Ramos Técnicos	TRC TRM	Equipo Electrónico	Caldera y Maquinaria	Rotura de Maquinaria	Equipo Pesado	Vidrios
ACERTA SEGUROS	79,614.54	20,620.64	58,993.90	-	350,900.00	313,400.00	37,500.00	2,159,351.04	136,519.02	2,433.45	29.48	-	48.15	134,007.94	-
ALIADO SEGUROS	97,696.78	97,696.78	-	-	20,798.21	367.75	20,430.46	974,011.40	31,459.41	30,792.55	462.51	-	204.35	-	-
ASEGURADORA ANCON, S.A	5,218.74	(238.91)	5,457.65	-	16,516.87	18,438.17	(1,921.30)	5,599,448.59	25,187.71	240.75	6,152.65	-	2,949.05	15,845.26	-
ASEGURADORA DEL ISTMO, S.A. (ADISA)	-	-	-	-	-	-	-	45,038.58	18,180.37	18,180.37	-	-	-	-	-
ASEGURADORA GLOBAL, S.A	-	-	-	-	-	-	-	2,139,971.97	-	-	-	-	-	-	-
ASSA COMPAÑÍA DE SEGUROS, S.A	813,728.17	667,061.74	146,666.43	-	659,183.61	659,183.61	-	12,384,691.82	323,571.28	137,662.97	185,604.43	-	303.88	-	-
ASSICURAZIONI GENERALI, S.p.A.	111,026.04	-	111,026.04	-	3,346,045.58	3,346,045.58	-	3,394,854.57	278,077.74	70,598.74	177,612.24	-	20,837.85	9,028.91	-
BANESCO SEGUROS, S.A.	112,058.83	112,058.83	-	-	19,179.12	-	19,179.12	1,053,463.85	33,799.79	12,572.50	-	-	-	21,227.29	-
CHUBB SEGUROS PANAMA, S.A.	4,197.96	-	4,197.96	-	-	-	-	-	-	-	-	-	-	-	-
COMPAÑÍA INTERNACIONAL DE SEGUROS, S.A	1,359,389.25	1,359,389.25	-	-	106,841.36	81,711.36	25,130.00	12,807,500.26	1,747,576.14	1,565,168.05	55,372.32	-	-	127,035.77	-
GENERAL DE SEGUROS, S.A.	-	-	-	-	-	-	-	1,327,712.98	16,652.99	-	16,652.99	-	-	-	-
MAPFRE PANAMÁ, S.A	657,227.46	657,227.46	-	-	3,733,465.68	3,473,523.36	259,942.32	15,738,578.94	978,336.10	958,733.07	19,242.38	-	347.93	12.72	-
MULTIBANK SEGUROS, S.A	4,819.37	4,819.37	-	-	-	-	-	522,579.26	-	-	-	-	-	-	-
NACIONAL DE SEGUROS DE PANAMÁ Y CENTROAMÉRICA	155.84	-	155.84	-	25,700.00	25,700.00	-	134,782.61	-	-	-	-	-	-	-
ÓPTIMA COMPAÑÍA DE SEGUROS, S.A.	3,109.90	2,828.93	280.97	-	238,492.73	238,492.73	-	699,765.12	10,197.02	242.20	7,940.53	-	2,014.29	-	-
PAN AMERICAN LIFE INSURANCE DE PANAMÁ, S.A	-	-	-	-	-	-	-	-	-	-	-	-	-	-	-
SAGICOR PANAMÁ, S.A	-	-	-	-	-	-	-	-	-	-	-	-	-	-	-
SEGUROS FEDPA, S.A	1,542.60	1,542.60	-	-	-	-	-	6,013,747.63	754.60	-	-	-	399.15	355.45	-
SEGUROS SURAMERICANA, S.A	115,094.40	115,094.40	-	-	-	-	-	12,303,793.72	171,183.10	11,365.24	1,404.50	-	-	158,413.36	-
VIVIR COMPAÑÍA DE SEGUROS, SA.	-	-	-	-	-	-	-	-	-	-	-	-	-	-	-
WORLDWIDE MEDICAL ASSURANCE, LTD	-	-	-	-	-	-	-	-	-	-	-	-	-	-	-
SUB-TOTAL	\$3,364,879.88	\$3,038,101.09	\$326,778.79	\$0.00	\$8,517,123.16	\$8,156,862.56	\$360,260.60	\$77,299,292.34	\$3,771,495.27	\$2,807,989.89	\$470,474.03	\$0.00	\$27,104.65	\$465,926.70	\$0.00



SUPERINTENDENCIA DE SEGUROS Y REASEGUROS DE PANAMA
SINIESTROS PAGADOS DE SEGURO DIRECTO TOTALES LOCAL Y EXTERIOR
AL 30 DE MAYO DE 2018

RAMOS DE SEGUROS	RAMOS GENERALES														
	Transporte de Carga	Terrestre	Marítimo	Aéreo	Casco	Marítimo	Aéreo	Automóvil	Ramos Técnicos	TRC TRM	Equipo Electrónico	Caldera y Maquinaria	Rotura de Maquinaria	Equipo Pesado	Vidrios
BUPA PANAMÁ, S.A.	-	-	-	-	-	-	-	-	-	-	-	-	-	-	-
LA FLORESTA DE SEGUROS Y VIDA, S.A	195.10	195.10	-	-	-	-	-	721,705.70	-	-	-	-	-	-	-
LA REGIONAL DE SEGUROS, S.A	-	-	-	-	-	-	-	1,434,299.65	-	-	-	-	-	-	-
MERCANTIL PANAMÁ SEGUROS, S.A	-	-	-	-	-	-	-	69,479.27	-	-	-	-	-	-	-
SEGUROS BBA. CORP.	-	-	-	-	-	-	-	814,806.03	-	-	-	-	-	-	-
SUB-TOTAL	195.10	195.10	-	-	-	-	-	3,040,290.65	-	-	-	-	-	-	-
TOTAL	\$3,365,074.98	\$3,038,296.19	\$326,778.79	\$0.00	\$8,517,123.16	\$8,156,862.56	\$360,260.60	\$80,339,582.99	\$3,771,495.27	\$2,807,989.89	\$470,474.03	\$0.00	\$27,104.65	\$465,926.70	\$0.00



SUPERINTENDENCIA DE SEGUROS Y REASEGUROS DE PANAMA
SINIESTROS PAGADOS DE SEGURO DIRECTO TOTALES LOCAL Y EXTERIOR
AL 30 DE MAYO DE 2018

RAMOS DE SEGUROS	RAMOS GENERALES									
	Riesgos Diversos	Responsabilidad Civil	Robo	Fidelidad y DDD	BBB	Otros	Títulos de Propiedad	Fianzas	Oferta y Cumplimiento	Otras
ACERTA SEGUROS	132,759.44	104,888.62	18,156.03	6,292.19	-	3,422.60	-	26,796.50	-	26,796.50
ALIADO SEGUROS	229,235.13	21,065.51	-	-	-	208,169.62	-	84,250.00	21,750.00	62,500.00
ASEGURADORA ANCON, S.A	22,544.32	16,873.16	423.49	-	-	5,247.67	-	40,680.84	11,414.85	29,265.99
ASEGURADORA DEL ISTMO, S.A. (ADISA)	361.40	187.28	97.45	-	-	76.67	-	506,876.09	281,876.09	225,000.00
ASEGURADORA GLOBAL, S.A	295,160.58	-	-	-	-	295,160.58	-	-	-	-
ASSA COMPAÑÍA DE SEGUROS, S.A	4,063,965.12	657,443.72	60,749.37	1,468,579.20	143,119.15	1,734,073.68	-	6,585,308.22	6,569,763.22	15,545.00
ASSICURAZIONI GENERALI, S.p.A.	985,181.97	235,535.39	57,106.84	-	-	692,539.74	-	(3,000.00)	-	(3,000.00)
BANESCO SEGUROS, S.A.	91,637.84	69,630.39	4,981.68	16,828.91	-	196.86	-	224,795.16	-	224,795.16
CHUBB SEGUROS PANAMA, S.A.	23,607.67	23,607.67	-	-	-	-	-	-	-	-
COMPAÑÍA INTERNACIONAL DE SEGUROS, S.A	3,078,830.25	430,335.32	87,238.06	49,108.74	-	2,512,148.13	-	1,609,413.96	-	1,609,413.96
GENERAL DE SEGUROS, S.A.	161,017.46	36,530.35	310.00	-	-	124,177.11	-	-	-	-
MAPFRE PANAMÁ, S.A	790,530.92	95,817.60	80,687.53	125,017.99	-	489,007.80	-	13,789,961.07	13,792,431.81	(2,470.74)
MULTIBANK SEGUROS, S.A	23,927.77	-	-	-	-	23,927.77	-	480.50	480.50	-
NACIONAL DE SEGUROS DE PANAMÁ Y CENTROAMÉRICA	65,923.16	49,792.48	9,579.75	1,644.94	-	4,905.99	-	987,804.49	987,804.49	-
ÓPTIMA COMPAÑÍA DE SEGUROS, S.A.	136,466.81	29,622.25	291.42	-	-	106,553.14	-	292,620.87	-	292,620.87
PAN AMERICAN LIFE INSURANCE DE PANAMÁ, S.A	-	-	-	-	-	-	-	-	-	-
SAGICOR PANAMÁ, S.A	-	-	-	-	-	-	-	-	-	-
SEGUROS FEDPA, S.A	19,501.66	138.80	112.80	19,250.06	-	-	-	285.82	-	285.82
SEGUROS SURAMERICANA, S.A	994,661.44	829,838.27	29,833.46	19,044.55	-	115,945.16	-	390,172.53	-	390,172.53
VIVIR COMPAÑÍA DE SEGUROS, SA.	-	-	-	-	-	-	-	-	-	-
WORLDWIDE MEDICAL ASSURANCE, LTD	-	-	-	-	-	-	-	-	-	-
SUB-TOTAL	\$11,115,312.94	\$2,601,306.81	\$349,567.88	\$1,705,766.58	\$143,119.15	\$6,315,552.52	\$0.00	\$24,536,446.05	\$21,665,520.96	\$2,870,925.09



SUPERINTENDENCIA DE SEGUROS Y REASEGUROS DE PANAMA
SINIESTROS PAGADOS DE SEGURO DIRECTO TOTALES LOCAL Y EXTERIOR
AL 30 DE MAYO DE 2018

RAMOS DE SEGUROS	RAMOS GENERALES									
	Riesgos Diversos	Responsabilidad Civil	Robo	Fidelidad y DDD	BBB	Otros	Titulos de Propiedad	Fianzas	Oferta y Cumplimiento	Otras
BUPA PANAMÁ, S.A.	-	-	-	-	-	-	-	-	-	-
LA FLORESTA DE SEGUROS Y VIDA, S.A	186,128.60	11,510.50	-	-	-	174,618.10	-	-	-	-
LA REGIONAL DE SEGUROS, S.A	246,726.67	-	-	-	-	246,726.67	-	-	-	-
MERCANTIL PANAMÁ SEGUROS, S.A	60,572.14	-	-	-	-	60,572.14	-	-	-	-
SEGUROS BBA. CORP.	3,465.62	3,465.62	-	-	-	-	-	226,445.09	226,445.09	-
SUB-TOTAL	496,893.03	14,976.12	-	-	-	481,916.91	-	226,445.09	226,445.09	-
TOTAL	\$11,612,205.97	\$2,616,282.93	\$349,567.88	\$1,705,766.58	\$143,119.15	\$6,797,469.43	\$0.00	\$24,762,891.14	\$21,891,966.05	\$2,870,925.09



SUPERINTENDENCIA DE SEGUROS Y REASEGUROS DE PANAMA
SINIESTROS PAGADOS DE SEGURO DIRECTO TOTAL POR PRIMA DEVENGADA
AL 30 DE MAYO DE 2018

RAMOS DE SEGUROS	GRAN TOTAL	RAMOS VIDA											
		TOTAL VIDA	Vida Individual	Primer año	Renovación	Accidentes Personales	Individual	Grupo	Invalidez	Salud	Individual	Grupo	Colectivos de Vida
ACERTA SEGUROS	0.42	0.52	0.00	0.01	-	0.54	10.40	0.12	-	0.74	0.75	0.66	0.72
ALIADO SEGUROS	0.30	0.59	-	-	-	0.27	-	0.27	-	-	-	-	0.65
ASEGURADORA ANCON, S.A	0.50	0.61	0.04	-	0.05	0.17	0.17	0.17	-	0.74	0.74	0.70	0.47
ASEGURADORA DEL ISTMO, S.A. (ADISA)	0.22	0.04	-	-	-	0.19	-	0.19	-	0.02	1.16	-	0.12
ASEGURADORA GLOBAL, S.A	0.36	0.20	0.00	0.00	-	0.01	0.01	-	-	-	-	-	0.22
ASSA COMPAÑÍA DE SEGUROS, S.A	0.42	0.46	0.38	3.34	0.00	0.18	0.08	0.20	-	0.78	0.74	0.85	0.23
ASSICURAZIONI GENERALI, S.p.A.	0.51	0.31	0.15	0.83	0.02	0.12	0.11	0.12	-	0.62	1.23	0.58	0.16
BANESCO SEGUROS, S.A.	0.23	0.09	0.13	0.44	-	0.01	-	0.01	-	2.40	-	2.40	0.05
CHUBB SEGUROS PANAMA, S.A.	0.63	0.04	-	-	-	0.04	-	0.04	-	-	-	-	-
COMPAÑÍA INTERNACIONAL DE SEGUROS, S.A	0.43	0.49	0.23	2.03	0.00	0.12	0.08	0.12	-	0.74	0.72	0.76	0.38
GENERAL DE SEGUROS, S.A.	0.18	0.18	-	-	-	-	-	-	-	-	-	-	0.18
MAPFRE PANAMÁ, S.A	0.72	0.68	0.26	0.46	0.23	0.79	0.24	1.88	-	0.85	0.70	0.96	0.62
MULTIBANK SEGUROS, S.A	0.26	0.32	-	-	-	0.19	0.19	-	-	-	-	-	0.35
NACIONAL DE SEGUROS DE PANAMÁ Y CENTROAMÉRICA	0.87	0.16	-	-	-	0.00	0.01	-	-	-	-	-	0.33
ÓPTIMA COMPAÑÍA DE SEGUROS, S.A.	0.25	0.18	-	-	-	0.26	-	0.27	-	-	-	-	0.13
PAN AMERICAN LIFE INSURANCE DE PANAMÁ, S.A	0.56	0.56	0.52	-	0.65	0.15	0.18	0.10	-	0.65	0.65	0.65	0.23
SAGICOR PANAMÁ, S.A	0.92	0.92	0.05	-	0.07	0.14	-	0.14	-	1.18	1.48	0.50	0.02
SEGUROS FEDPA, S.A	0.43	0.37	-	-	-	0.20	0.38	-	-	6.16	-	1.73	0.43
SEGUROS SURAMERICANA, S.A	0.37	0.24	0.26	0.10	0.30	0.06	0.06	0.06	-	-	-	-	0.29
VIVIR COMPAÑÍA DE SEGUROS, SA.	0.96	0.96	-	-	-	-	-	-	-	1.04	1.06	0.96	0.20
WORLDWIDE MEDICAL ASSURANCE, LTD	0.64	0.64	0.01	0.03	0.01	0.65	-	0.65	-	0.76	0.72	0.85	0.41
SUB-TOTAL	0.49	0.49	0.31	0.90	0.19	0.17	0.14	0.20	-	0.75	0.74	0.76	0.30



SUPERINTENDENCIA DE SEGUROS Y REASEGUROS DE PANAMA
SINIESTROS PAGADOS DE SEGURO DIRECTO TOTAL POR PRIMA DEVENGADA
AL 30 DE MAYO DE 2018

RAMOS DE SEGUROS	GRAN TOTAL	RAMOS VIDA											
		TOTAL VIDA	Vida Individual	Primer año	Renovación	Accidentes Personales	Individual	Grupo	Invalidez	Salud	Individual	Grupo	Colectivos de Vida
BUPA PANAMÁ, S.A.	1.11	1.11	-	-	-	-	-	-	-	1.11	1.13	0.99	-
LA FLORESTA DE SEGUROS Y VIDA, S.A	0.51	0.55	-	-	-	0.26	-	0.26	-	0.73	0.65	0.91	0.07
LA REGIONAL DE SEGUROS, S.A	0.36	0.09	-	-	-	-	-	-	-	-	-	-	0.43
MERCANTIL PANAMÁ SEGUROS, S.A	0.42	0.68	-	-	-	-	-	-	-	0.79	0.79	-	-
SEGUROS BBA. CORP.	0.57	0.00	-	-	-	(0.03)	(0.03)	-	-	-	-	-	0.00
SUB-TOTAL	0.51	0.57	-	-	-	0.21	0.01	0.23	-	0.91	0.91	0.96	0.01
TOTAL	0.49	0.49	0.30	0.89	0.19	0.17	0.14	0.20	-	0.76	0.75	0.76	0.30



SUPERINTENDENCIA DE SEGUROS Y REASEGUROS DE PANAMA
SINIESTROS PAGADOS DE SEGURO DIRECTO TOTAL POR PRIMA DEVENGADA
AL 30 DE MAYO DE 2018

RAMOS DE SEGUROS	RAMOS GENERALES											
	TOTAL GENERALES	Incendio y Líneas Aliadas	Residencial	Comercial	Industrial	Vida Industrial	Anualidades	Rentas Vitalicias	Pérdida de Ingresos	Multirisgo	Residencial	Comercial e Industrial
ACERTA SEGUROS	0.41	0.04	0.01	0.05	-	-	-	-	-	0.22	0.05	(2.80)
ALIADO SEGUROS	0.27	0.06	0.06	0.06	-	-	-	-	-	0.29	0.47	0.00
ASEGURADORA ANCON, S.A	0.43	0.31	0.02	0.50	0.16	-	-	-	-	0.06	0.18	0.03
ASEGURADORA DEL ISTMO, S.A. (ADISA)	0.24	0.00	0.00	-	-	-	-	-	-	-	-	-
ASEGURADORA GLOBAL, S.A	0.55	0.00	0.00	-	-	-	-	-	-	-	-	-
ASSA COMPAÑÍA DE SEGUROS, S.A	0.39	0.15	0.54	0.05	-	-	-	-	-	0.31	0.27	0.42
ASSICURAZIONI GENERALI, S.p.A.	0.71	0.59	0.18	1.14	-	-	-	-	-	0.40	0.32	0.48
BANESCO SEGUROS, S.A.	0.37	0.04	-	0.04	-	-	-	-	-	0.40	0.23	0.46
CHUBB SEGUROS PANAMA, S.A.	0.76	1.72	-	1.72	-	-	-	-	-	-	-	-
COMPAÑÍA INTERNACIONAL DE SEGUROS, S.A	0.38	0.40	0.40	-	-	-	-	-	-	0.11	0.11	-
GENERAL DE SEGUROS, S.A.	0.18	0.04	0.04	-	-	-	-	-	-	0.14	0.06	0.30
MAPFRE PANAMÁ, S.A	0.77	0.71	-	0.71	-	-	-	-	-	-	-	-
MULTIBANK SEGUROS, S.A	0.19	0.01	0.01	-	-	-	-	-	-	0.01	0.02	-
NACIONAL DE SEGUROS DE PANAMÁ Y CENTROAMÉRICA	0.92	2.47	0.19	2.83	-	-	-	-	-	-	-	-
ÓPTIMA COMPAÑÍA DE SEGUROS, S.A.	0.26	0.04	0.00	0.08	0.01	-	-	-	-	0.62	1.42	0.12
PAN AMERICAN LIFE INSURANCE DE PANAMÁ, S.A	-	-	-	-	-	-	-	-	-	-	-	-
SAGICOR PANAMÁ, S.A	-	-	-	-	-	-	-	-	-	-	-	-
SEGUROS FEDPA, S.A	0.44	0.05	0.05	-	-	-	-	-	-	-	-	-
SEGUROS SURAMERICANA, S.A	0.46	0.40	0.44	0.19	-	-	-	-	-	-	-	-
VIVIR COMPAÑÍA DE SEGUROS, SA.	-	-	-	-	-	-	-	-	-	-	-	-
WORLDWIDE MEDICAL ASSURANCE, LTD	-	-	-	-	-	-	-	-	-	-	-	-
SUB-TOTAL	0.48	0.41	0.34	0.47	0.10	-	-	-	-	0.29	0.26	0.33



SUPERINTENDENCIA DE SEGUROS Y REASEGUROS DE PANAMA
SINIESTROS PAGADOS DE SEGURO DIRECTO TOTAL POR PRIMA DEVENGADA
AL 30 DE MAYO DE 2018

RAMOS DE SEGUROS	RAMOS GENERALES											
	TOTAL GENERALES	Incendio y Líneas Aliadas	Residencial	Comercial	Industrial	Vida Industrial	Anualidades	Rentas Vitalicias	Pérdida de Ingresos	Multiriesgo	Residencial	Comercial e Industrial
BUPA PANAMÁ, S.A.	-	-	-	-	-	-	-	-	-	-	-	-
LA FLORESTA DE SEGUROS Y VIDA, S.A	0.49	0.41	1.44	-	-	-	-	-	-	-	-	-
LA REGIONAL DE SEGUROS, S.A	0.38	0.09	0.24	0.01	-	-	-	-	-	2.31	0.35	2.74
MERCANTIL PANAMÁ SEGUROS, S.A	0.10	-	-	-	-	-	-	-	-	0.05	0.09	0.02
SEGUROS BBA. CORP.	4.53	-	-	-	-	-	-	-	-	-	-	-
SUB-TOTAL	0.48	0.32	1.03	0.00	-	-	-	-	-	0.92	0.14	1.38
TOTAL	0.48	0.41	0.35	0.47	0.10	-	-	-	-	0.31	0.26	0.37



SUPERINTENDENCIA DE SEGUROS Y REASEGUROS DE PANAMA
SINIESTROS PAGADOS DE SEGURO DIRECTO TOTAL POR PRIMA DEVENGADA
AL 30 DE MAYO DE 2018

RAMOS DE SEGUROS	RAMOS GENERALES														
	Transporte de Carga	Terrestre	Marítimo	Aéreo	Casco	Marítimo	Aéreo	Automóvil	Ramos Técnicos	TRC TRM	Equipo Electrónico	Caldera y Maquinaria	Rotura de Maquinaria	Equipo Pesado	Vidrios
ACERTA SEGUROS	0.49	(7.76)	0.37	-	1.19	5.29	0.16	0.67	0.26	0.01	0.00	-	0.00	1.50	-
ALIADO SEGUROS	0.88	0.88	-	-	0.27	0.01	0.41	0.76	0.11	0.14	0.16	-	0.02	-	-
ASEGURADORA ANCON, S.A	0.03	(0.00)	0.49	-	0.04	0.38	(0.00)	0.55	0.08	0.00	0.19	-	0.07	0.18	-
ASEGURADORA DEL ISTMO, S.A. (ADISA)	-	-	-	-	-	-	-	4.51	0.18	0.19	-	-	-	-	-
ASEGURADORA GLOBAL, S.A	-	-	-	-	-	-	-	0.80	-	-	-	-	-	-	-
ASSA COMPAÑÍA DE SEGUROS, S.A	0.35	1.98	0.07	-	0.31	1.49	-	0.69	0.18	0.09	0.84	-	0.01	-	-
ASSICURAZIONI GENERALI, S.p.A.	0.14	-	0.14	-	14.56	14.95	-	0.47	0.31	0.16	1.42	-	0.35	0.03	-
BANESCO SEGUROS, S.A.	1.88	1.88	-	-	0.22	-	-	0.67	0.08	0.03	-	-	-	0.34	-
CHUBB SEGUROS PANAMA, S.A.	0.02	-	0.02	-	-	-	-	-	-	-	-	-	-	-	-
COMPAÑÍA INTERNACIONAL DE SEGUROS, S.A	0.59	0.59	-	-	0.07	0.17	0.02	0.72	0.36	0.35	0.86	-	-	0.53	-
GENERAL DE SEGUROS, S.A.	-	-	-	-	-	-	-	0.76	0.03	-	0.12	-	-	-	-
MAPFRE PANAMÁ, S.A	0.70	0.70	-	-	4.89	(2.89)	0.13	0.88	0.31	0.33	0.23	-	0.01	0.00	-
MULTIBANK SEGUROS, S.A	0.78	0.78	-	-	-	-	-	0.55	-	-	-	-	-	-	-
NACIONAL DE SEGUROS DE PANAMÁ Y CENTROAMÉRICA	0.01	-	0.01	-	0.21	0.72	-	95.90	-	-	-	-	-	-	-
ÓPTIMA COMPAÑÍA DE SEGUROS, S.A.	0.01	0.05	0.00	-	1.21	1.05	-	0.49	0.02	0.00	0.62	-	0.04	-	-
PAN AMERICAN LIFE INSURANCE DE PANAMÁ, S.A	-	-	-	-	-	-	-	-	-	-	-	-	-	-	-
SAGICOR PANAMÁ, S.A	-	-	-	-	-	-	-	-	-	-	-	-	-	-	-
SEGUROS FEDPA, S.A	0.02	0.02	-	-	-	-	-	0.46	0.01	-	-	-	0.04	0.01	-
SEGUROS SURAMERICANA, S.A	0.15	0.15	-	-	-	-	-	0.55	0.14	0.01	0.02	-	-	1.24	-
VIVIR COMPAÑÍA DE SEGUROS, SA.	-	-	-	-	-	-	-	-	-	-	-	-	-	-	-
WORLDWIDE MEDICAL ASSURANCE, LTD	-	-	-	-	-	-	-	-	-	-	-	-	-	-	-
SUB-TOTAL	0.41	0.62	0.10	-	1.27	8.70	0.06	0.65	0.24	0.22	0.60	-	0.06	0.34	-



SUPERINTENDENCIA DE SEGUROS Y REASEGUROS DE PANAMA
SINIESTROS PAGADOS DE SEGURO DIRECTO TOTAL POR PRIMA DEVENGADA
AL 30 DE MAYO DE 2018

RAMOS DE SEGUROS	Transporte de Carga	RAMOS GENERALES													
		Terrestre	Marítimo	Aéreo	Casco	Marítimo	Aéreo	Automóvil	Ramos Técnicos	TRC TRM	Equipo Electrónico	Caldera y Maquinaria	Rotura de Maquinaria	Equipo Pesado	Vidrios
BUPA PANAMÁ, S.A.	-	-	-	-	-	-	-	-	-	-	-	-	-	-	-
LA FLORESTA DE SEGUROS Y VIDA, S.A	0.01	0.01	-	-	-	-	-	1.58	-	-	-	-	-	-	-
LA REGIONAL DE SEGUROS, S.A	-	-	-	-	-	-	-	0.37	-	-	-	-	-	-	-
MERCANTIL PANAMÁ SEGUROS, S.A	-	-	-	-	-	-	-	0.39	-	-	-	-	-	-	-
SEGUROS BBA. CORP.	-	-	-	-	-	-	-	(240.60)	-	-	-	-	-	-	-
SUB-TOTAL	0.01	0.01	-	-	-	-	-	0.68	-	-	-	-	-	-	-
TOTAL	0.40	0.62	0.10	-	1.22	8.62	0.06	0.65	0.24	0.21	0.60	-	0.06	0.33	-



SUPERINTENDENCIA DE SEGUROS Y REASEGUROS DE PANAMA
SINIESTROS PAGADOS DE SEGURO DIRECTO TOTAL POR PRIMA DEVENGADA
AL 30 DE MAYO DE 2018

RAMOS DE SEGUROS	RAMOS GENERALES									
	Riesgos Diversos	Responsabilidad Civil	Robo	Fidelidad y DDD	BBB	Otros	Titulos de Propiedad	Fianzas	Oferta y Cumplimiento	Otras
ACERTA SEGUROS	0.26	0.26	0.50	0.18	-	0.14	-	0.02	-	0.02
ALIADO SEGUROS	0.17	0.08	-	-	-	0.19	-	0.05	0.02	0.19
ASEGURADORA ANCON, S.A	0.04	0.05	0.01	-	-	0.02	-	0.05	0.11	0.04
ASEGURADORA DEL ISTMO, S.A. (ADISA)	0.00	0.00	0.01	-	-	0.01	-	0.24	0.14	1.56
ASEGURADORA GLOBAL, S.A	0.33	-	-	-	-	0.33	-	-	-	-
ASSA COMPAÑÍA DE SEGUROS, S.A	0.20	0.10	0.02	0.52	0.33	0.22	-	1.16	1.53	0.01
ASSICURAZIONI GENERALI, S.p.A.	1.04	0.36	0.29	-	-	6.81	-	(0.05)	-	(0.08)
BANESCO SEGUROS, S.A.	0.13	0.21	0.41	0.04	-	0.07	-	0.26	-	0.26
CHUBB SEGUROS PANAMA, S.A.	0.03	0.03	-	-	-	-	-	-	-	-
COMPAÑÍA INTERNACIONAL DE SEGUROS, S.A	0.18	0.20	0.27	0.50	-	0.17	-	0.15	-	0.16
GENERAL DE SEGUROS, S.A.	0.04	0.15	0.03	-	-	0.04	-	-	-	-
MAPFRE PANAMÁ, S.A	0.12	0.05	0.58	1.56	-	0.12	-	0.81	0.82	(0.01)
MULTIBANK SEGUROS, S.A	0.05	-	-	-	-	0.06	-	0.00	0.01	-
NACIONAL DE SEGUROS DE PANAMÁ Y CENTROAMÉRICA	0.10	0.14	0.14	0.15	-	0.02	-	0.29	0.29	-
ÓPTIMA COMPAÑÍA DE SEGUROS, S.A.	0.12	0.05	0.01	-	-	0.19	-	0.24	-	0.26
PAN AMERICAN LIFE INSURANCE DE PANAMÁ, S.A	-	-	-	-	-	-	-	-	-	-
SAGICOR PANAMÁ, S.A	-	-	-	-	-	-	-	-	-	-
SEGUROS FEDPA, S.A	0.08	0.00	0.01	0.10	-	-	-	0.01	-	0.01
SEGUROS SURAMERICANA, S.A	0.29	0.89	0.23	0.89	-	0.05	-	0.20	-	0.20
VIVIR COMPAÑÍA DE SEGUROS, SA.	-	-	-	-	-	-	-	-	-	-
WORLDWIDE MEDICAL ASSURANCE, LTD	-	-	-	-	-	-	-	-	-	-
SUB-TOTAL	0.19	0.16	0.10	0.46	0.22	0.17	-	0.51	0.74	0.15



SUPERINTENDENCIA DE SEGUROS Y REASEGUROS DE PANAMA
SINIESTROS PAGADOS DE SEGURO DIRECTO TOTAL POR PRIMA DEVENGADA
AL 30 DE MAYO DE 2018

RAMOS DE SEGUROS	RAMOS GENERALES									
	Riesgos Diversos	Responsabilidad Civil	Robo	Fidelidad y DDD	BBB	Otros	Titulos de Propiedad	Fianzas	Oferta y Cumplimiento	Otras
BUPA PANAMÁ, S.A.	-	-	-	-	-	-	-	-	-	-
LA FLORESTA DE SEGUROS Y VIDA, S.A	0.25	0.03	-	-	-	0.53	-	-	-	-
LA REGIONAL DE SEGUROS, S.A	1.47	-	-	-	-	2.38	-	-	-	-
MERCANTIL PANAMÁ SEGUROS, S.A	0.06	-	-	-	-	0.06	-	-	-	-
SEGUROS BBA. CORP.	(2.39)	(2.97)	-	-	-	-	-	-	-	-
SUB-TOTAL	0.25	0.03	-	-	-	0.33	-	0.26	0.98	-
TOTAL	0.19	0.16	0.10	0.46	0.22	0.18	-	0.51	0.74	0.15