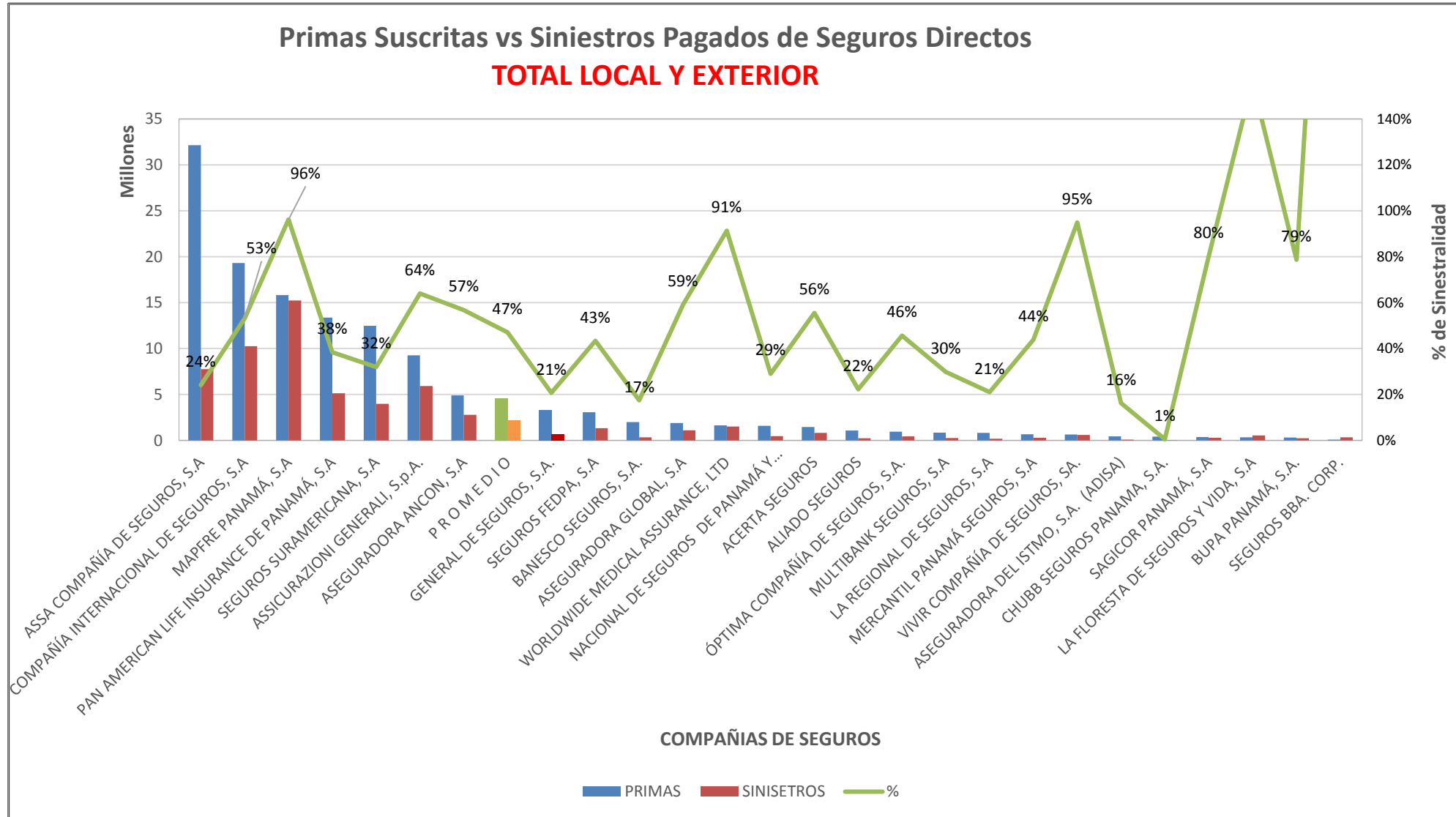
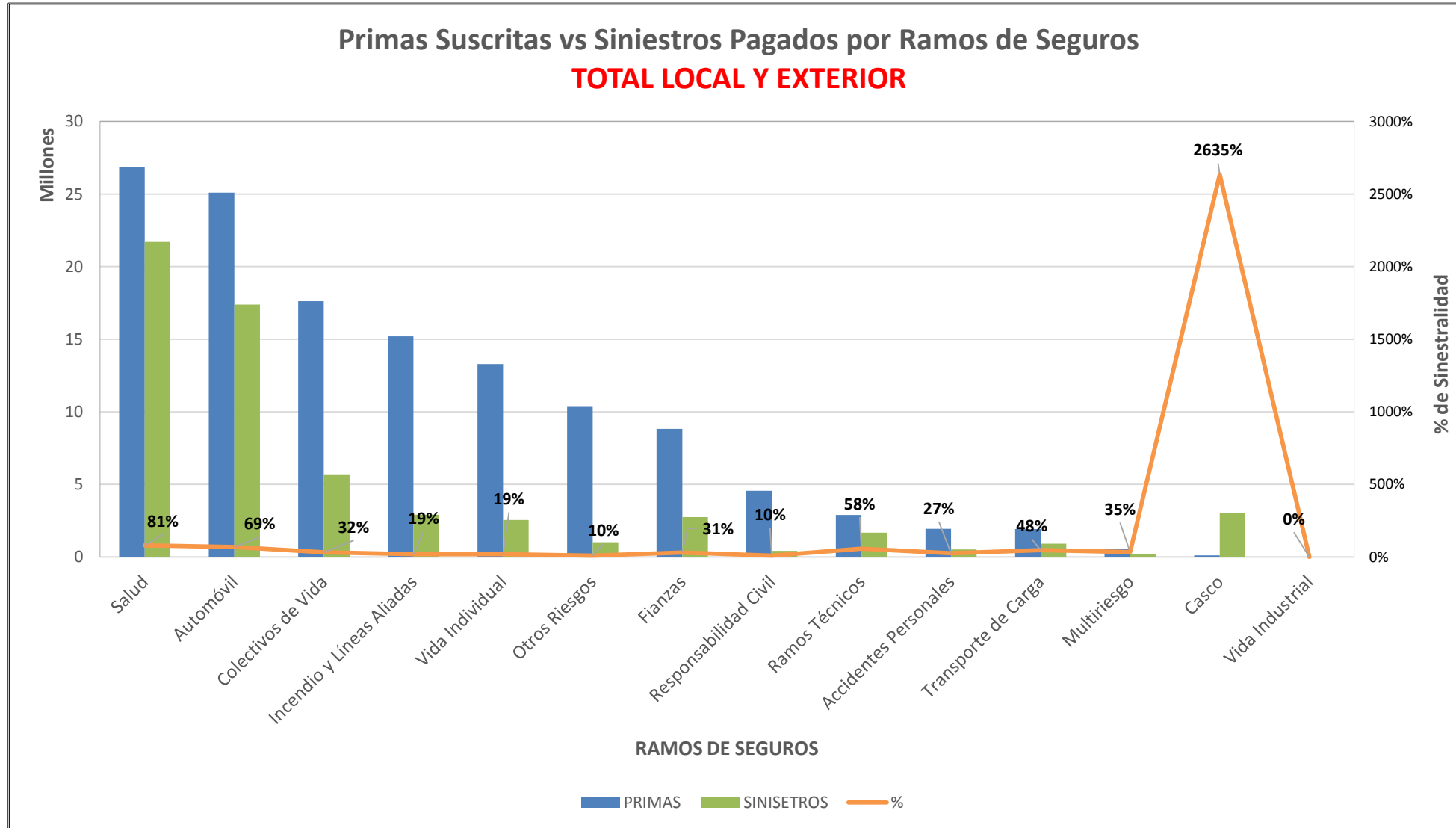


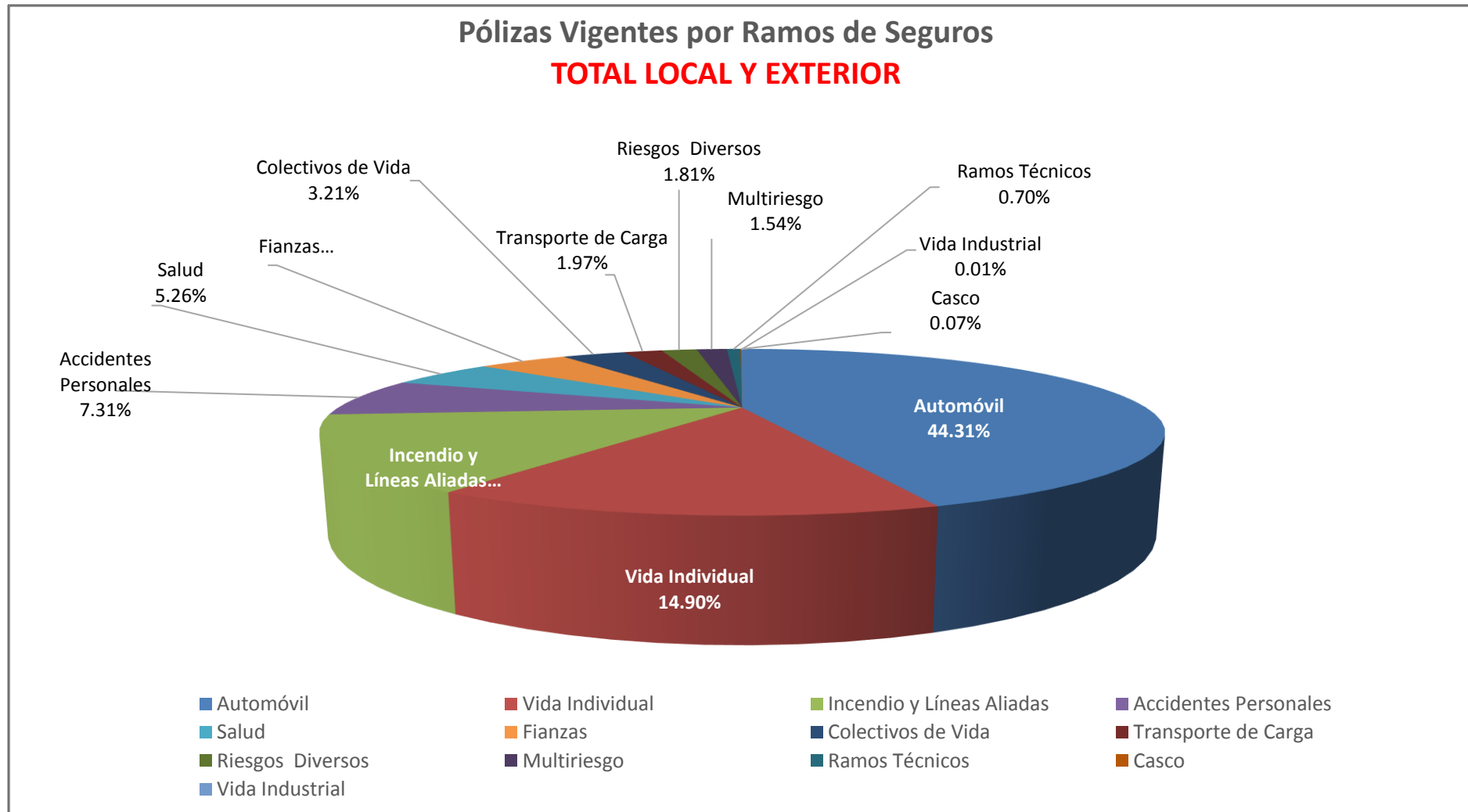
SUPERINTENDENCIA DE SEGUROS Y REASEGUROS DE PANAMA ACUMULADO AL 31 DE ENERO DE 2018



SUPERINTENDENCIA DE SEGUROS Y REASEGUROS DE PANAMA ACUMULADO AL 31 DE ENERO DE 2018



SUPERINTENDENCIA DE SEGUROS Y REASEGUROS DE PANAMA AL 31 DE ENERO DE 2018



SUPERINTENDENCIA DE SEGUROS Y REASEGUROS DE PANAMA
Cuadro 03. POLIZAS VIGENTES DE SEGURO DIRECTO TOTALES LOCAL Y EXTERIOR
AL 31 DE ENERO DE 2018

RAMOS DE SEGUROS	GRAN TOTAL	RAMOS VIDA											
		TOTAL VIDA	Vida Individual	Primer año	Renovación	Accidentes Personales	Individual	Grupo	Invalidez	Salud	Individual	Grupo	Colectivos de Vida
ACERTA SEGUROS	21,010	2,229	1,051	166	885	312	22	290	-	794	774	20	72
ALIADO SEGUROS	8,325	303	-	-	-	194	46	148	-	-	-	-	109
ASEGURADORA ANCON, S.A	76,114	8,401	1,856	453	1,403	564	440	124	-	5,038	4,881	157	943
ASEGURADORA DEL ISTMO, S.A. (ADISA)	18,158	904	586	551	35	112	10	102	-	149	80	69	57
ASEGURADORA GLOBAL, S.A	30,042	8,066	5,916	5,916	-	2,147	2,147	-	-	-	-	-	3
ASSA COMPAÑÍA DE SEGUROS, S.A	176,088	52,544	30,892	10,761	20,131	8,233	6,507	1,726	-	11,479	11,174	305	1,940
ASSICURAZIONI GENERALI, S.p.A.	146,627	45,178	41,467	4,282	37,185	2,881	1,412	1,469	-	579	373	206	251
BANESCO SEGUROS, S.A.	16,466	5,293	4,879	2,721	2,158	408	172	236	-	3	1	2	3
CHUBB SEGUROS PANAMA, S.A.	496	21	-	-	-	16	-	16	-	-	-	-	5
COMPAÑÍA INTERNACIONAL DE SEGUROS, S.A	243,560	58,596	31,286	16,861	14,425	4,022	3,059	963	-	22,868	21,329	1,539	420
GENERAL DE SEGUROS, S.A.	90,273	39,698	-	-	-	78	78	-	-	-	-	-	39,620
MAPFRE PANAMÁ, S.A	164,708	44,739	26,047	2,611	23,436	693	605	88	-	17,888	15,831	2,057	111
MULTIBANK SEGUROS, S.A	16,920	7,808	699	248	451	7,100	7,098	2	-	-	-	-	9
NACIONAL DE SEGUROS DE PANAMÁ Y CENTROAMÉRICA	4,672	589	477	322	155	104	101	3	-	-	-	-	8
ÓPTIMA COMPAÑÍA DE SEGUROS, S.A.	11,465	902	26	26	-	567	361	206	-	-	-	-	309
PAN AMERICAN LIFE INSURANCE DE PANAMÁ, S.A	39,380	39,380	20,840	6,499	14,341	8,906	8,566	340	-	8,663	6,742	1,921	971
SAGICOR PANAMÁ, S.A	3,903	3,903	2,070	991	1,079	47	-	47	-	1,738	1,652	86	48
SEGUROS FEDPA, S.A	131,159	25,331	217	211	6	24,369	24,302	67	-	1	-	1	744
SEGUROS SURAMERICANA, S.A	289,428	119,303	62,431	17,097	45,334	53,647	15,571	38,076	-	75	75	-	3,150
VIVIR COMPAÑÍA DE SEGUROS, SA.	5,721	5,721	-	-	-	1	-	1	-	5,670	5,412	258	50
WORLDWIDE MEDICAL ASSURANCE, LTD	7,216	7,216	1,941	807	1,134	165	-	165	-	5,030	3,721	1,309	80
SUB-TOTAL	1,501,731	476,125	232,681	70,523	162,158	114,566	70,497	44,069	-	79,975	72,045	7,930	48,903

SUPERINTENDENCIA DE SEGUROS Y REASEGUROS DE PANAMA
Cuadro 03. POLIZAS VIGENTES DE SEGURO DIRECTO TOTALES LOCAL Y EXTERIOR
AL 31 DE ENERO DE 2018

RAMOS DE SEGUROS	GRAN TOTAL	RAMOS VIDA												
		TOTAL VIDA	Vida Individual	Primer año	Renovación	Accidentes Personales	Individual	Grupo	Invalidez	Salud	Individual	Grupo	Colectivos de Vida	
BUPA PANAMÁ, S.A.	750	750	-	-	-	-	-	-	-	-	750	574	176	-
LA FLORESTA DE SEGUROS Y VIDA, S.A	12,289	2,372	449	172	277	205	126	79	-	1,355	1,232	123	363	
LA REGIONAL DE SEGUROS, S.A	39,150	898	821	435	386	64	49	15	-	7	7	-	6	
MERCANTIL PANAMÁ SEGUROS, S.A	2,093	1,445	459	95	364	129	129	-	-	752	752	-	105	
SEGUROS BBA. CORP.	17,630	1,115	-	-	-	14	14	-	-	-	-	-	1,101	
SUB-TOTAL	71,912	6,580	1,729	702	1,027	412	318	94	-	2,864	2,565	299	1,575	
TOTAL	1,573,643	482,705	234,410	71,225	163,185	114,978	70,815	44,163	-	82,839	74,610	8,229	50,478	

SUPERINTENDENCIA DE SEGUROS Y REASEGUROS DE PANAMA
Cuadro 03. POLIZAS VIGENTES DE SEGURO DIRECTO TOTALES LOCAL Y EXTERIOR
AL 31 DE ENERO DE 2018

RAMOS DE SEGUROS	RAMOS GENERALES											
	TOTAL GENERALES	Incendio y Líneas Aliadas	Residencial	Comercial	Industrial	Vida Industrial	Anualidades	Rentas Vitalicias	Pérdida de Ingresos	Multiriesgo	Residencial	Comercial e Industrial
ACERTA SEGUROS	18,781	1,539	1,074	453	12	189	-	-	-	520	372	148
ALIADO SEGUROS	8,022	556	289	263	4	-	-	-	-	175	110	65
ASEGURADORA ANCON, S.A	67,713	4,366	2,828	1,341	197	-	-	-	-	1,384	749	635
ASEGURADORA DEL ISTMO, S.A. (ADISA)	17,254	239	239	-	-	-	-	-	-	16	16	-
ASEGURADORA GLOBAL, S.A	21,976	9,320	9,049	271	-	-	-	-	-	-	-	-
ASSA COMPAÑÍA DE SEGUROS, S.A	123,544	27,127	17,198	9,929	-	-	-	-	-	4,195	4,195	-
ASSICURAZIONI GENERALI, S.p.A.	101,449	32,745	28,164	4,469	112	-	-	-	-	13,011	9,452	3,559
BANESCO SEGUROS, S.A.	11,173	1,953	-	1,953	-	-	-	-	-	918	550	368
CHUBB SEGUROS PANAMA, S.A.	475	52	-	52	-	-	-	-	-	6	-	6
COMPAÑÍA INTERNACIONAL DE SEGUROS, S.A	184,964	13,483	13,483	-	-	-	-	-	-	2,297	2,297	-
GENERAL DE SEGUROS, S.A.	50,575	42,869	42,869	-	-	-	-	-	-	345	260	85
MAPFRE PANAMÁ, S.A	119,969	24,247	-	24,247	-	-	-	-	-	-	-	-
MULTIBANK SEGUROS, S.A	9,112	5,301	5,034	258	9	-	-	-	-	118	91	27
NACIONAL DE SEGUROS DE PANAMÁ Y CENTROAMÉRICA	4,083	2,076	437	1,639	-	-	-	-	-	-	-	-
ÓPTIMA COMPAÑÍA DE SEGUROS, S.A.	10,563	2,031	1,293	663	75	-	-	-	-	466	258	208
PAN AMERICAN LIFE INSURANCE DE PANAMÁ, S.A	-	-	-	-	-	-	-	-	-	-	-	-
SAGICOR PANAMÁ, S.A	-	-	-	-	-	-	-	-	-	-	-	-
SEGUROS FEDPA, S.A	105,828	2,185	2,185	-	-	-	-	-	-	280	104	176
SEGUROS SURAMERICANA, S.A	170,125	54,147	42,111	12,036	-	-	-	-	-	-	-	-
VIVIR COMPAÑÍA DE SEGUROS, SA.	-	-	-	-	-	-	-	-	-	-	-	-
WORLDWIDE MEDICAL ASSURANCE, LTD	-	-	-	-	-	-	-	-	-	-	-	-
SUB-TOTAL	1,025,606	224,236	166,253	57,574	409	189	-	-	-	23,731	18,454	5,277

SUPERINTENDENCIA DE SEGUROS Y REASEGUROS DE PANAMA
Cuadro 03. POLIZAS VIGENTES DE SEGURO DIRECTO TOTALES LOCAL Y EXTERIOR
AL 31 DE ENERO DE 2018

RAMOS DE SEGUROS	RAMOS GENERALES											
	TOTAL GENERALES	Incendio y Líneas Aliadas	Residencial	Comercial	Industrial	Vida Industrial	Anualidades	Rentas Vitalicias	Pérdida de Ingresos	Multiriesgo	Residencial	Comercial e Industrial
BUPA PANAMÁ, S.A.	-	-	-	-	-	-	-	-	-	-	-	-
LA FLORESTA DE SEGUROS Y VIDA, S.A	9,917	1,672	1,619	53	-	-	-	-	-	-	-	-
LA REGIONAL DE SEGUROS, S.A	38,252	519	372	147	-	-	-	-	-	304	122	182
MERCANTIL PANAMÁ SEGUROS, S.A	648	-	-	-	-	-	-	-	-	272	194	78
SEGUROS BBA. CORP.	16,515	6	3	3	-	-	-	-	-	-	-	-
SUB-TOTAL	65,332	2,197	1,994	203	-	-	-	-	-	576	316	260
TOTAL	1,090,938	226,433	168,247	57,777	409	189	-	-	-	24,307	18,770	5,537

SUPERINTENDENCIA DE SEGUROS Y REASEGUROS DE PANAMA
Cuadro 03. POLIZAS VIGENTES DE SEGURO DIRECTO TOTALES LOCAL Y EXTERIOR
AL 31 DE ENERO DE 2018

RAMOS DE SEGUROS	RAMOS GENERALES														
	Transporte de Carga	Terrestre	Marítimo	Aéreo	Casco	Marítimo	Aéreo	Automóvil	Ramos Técnicos	TRC TRM	Equipo Electrónico	Caldera y Maquinaria	Rotura de Maquinaria	Equipo Pesado	Vidrios
ACERTA SEGUROS	114	71	22	21	47	25	22	13,369	353	102	95	-	81	72	3
ALIADO SEGUROS	84	84	-	-	25	20	5	5,100	253	103	32	-	32	86	-
ASEGURADORA ANCON, S.A	279	267	9	3	104	57	47	58,403	484	81	108	-	86	205	4
ASEGURADORA DEL ISTMO, S.A. (ADISA)	7	7	-	-	7	7	-	2	279	262	11	-	-	6	-
ASEGURADORA GLOBAL, S.A	-	-	-	-	-	-	-	11,469	-	-	-	-	-	-	-
ASSA COMPAÑÍA DE SEGUROS, S.A	2,065	1,893	172	-	201	176	25	61,430	2,459	66	1,593	800	-	-	-
ASSICURAZIONI GENERALI, S.p.A.	7,144	-	7,144	-	295	288	7	42,957	1,682	179	751	-	313	439	-
BANESCO SEGUROS, S.A.	148	148	-	-	6	5	1	5,310	495	221	52	-	45	177	-
CHUBB SEGUROS PANAMA, S.A.	22	-	22	-	-	-	-	-	19	19	-	-	-	-	-
COMPAÑÍA INTERNACIONAL DE SEGUROS, S.A	18,273	18,273	-	-	205	163	42	133,613	1,598	536	293	-	128	641	-
GENERAL DE SEGUROS, S.A.	36	19	17	-	5	4	1	6,226	314	44	86	1	98	83	2
MAPFRE PANAMÁ, S.A	1,013	1,013	-	-	97	74	23	85,994	857	95	223	-	100	439	-
MULTIBANK SEGUROS, S.A	16	15	1	-	15	5	10	3,251	129	44	13	-	28	44	-
NACIONAL DE SEGUROS DE PANAMÁ Y CENTROAMÉRICA	7	3	4	-	7	1	6	476	84	48	19	-	5	12	-
ÓPTIMA COMPAÑÍA DE SEGUROS, S.A.	169	94	47	28	103	93	10	3,177	533	232	109	-	76	116	-
PAN AMERICAN LIFE INSURANCE DE PANAMÁ, S.A	-	-	-	-	-	-	-	-	-	-	-	-	-	-	-
SAGICOR PANAMÁ, S.A	-	-	-	-	-	-	-	-	-	-	-	-	-	-	-
SEGUROS FEDPA, S.A	308	308	-	-	1	1	-	102,542	98	-	31	-	20	47	-
SEGUROS SURAMERICANA, S.A	881	881	-	-	16	16	-	106,914	1,173	131	398	-	219	424	1
VIVIR COMPAÑÍA DE SEGUROS, SA.	-	-	-	-	-	-	-	-	-	-	-	-	-	-	-
WORLDWIDE MEDICAL ASSURANCE, LTD	-	-	-	-	-	-	-	-	-	-	-	-	-	-	-
SUB-TOTAL	30,566	23,076	7,438	52	1,134	935	199	640,233	10,810	2,163	3,814	801	1,231	2,791	10

SUPERINTENDENCIA DE SEGUROS Y REASEGUROS DE PANAMA
Cuadro 03. POLIZAS VIGENTES DE SEGURO DIRECTO TOTALES LOCAL Y EXTERIOR
AL 31 DE ENERO DE 2018

RAMOS DE SEGUROS	RAMOS GENERALES														
	Transporte de Carga	Terrestre	Marítimo	Aéreo	Casco	Marítimo	Aéreo	Automóvil	Ramos Técnicos	TRC TRM	Equipo Electrónico	Caldera y Maquinaria	Rotura de Maquinaria	Equipo Pesado	Vidrios
BUPA PANAMÁ, S.A.	-	-	-	-	-	-	-	-	-	-	-	-	-	-	-
LA FLORESTA DE SEGUROS Y VIDA, S.A	356	356	-	-	-	-	-	3,942	173	31	40	-	-	102	-
LA REGIONAL DE SEGUROS, S.A	-	-	-	-	10	3	7	36,473	59	36	4	-	-	19	-
MERCANTIL PANAMÁ SEGUROS, S.A	-	-	-	-	-	-	-	256	-	-	-	-	-	-	-
SEGUROS BBA. CORP.	2	2	-	-	3	-	3	16,301	-	-	-	-	-	-	-
SUB-TOTAL	358	358	-	-	13	3	10	56,972	232	67	44	-	-	121	-
TOTAL	30,924	23,434	7,438	52	1,147	938	209	697,205	11,042	2,230	3,858	801	1,231	2,912	10

SUPERINTENDENCIA DE SEGUROS Y REASEGUROS DE PANAMA
Cuadro 03. POLIZAS VIGENTES DE SEGURO DIRECTO TOTALES LOCAL Y EXTERIOR
AL 31 DE ENERO DE 2018

RAMOS DE SEGUROS	RAMOS GENERALES									
	Riesgos Diversos	Responsabilidad Civil	Robo	Fidelidad y DDD	BBB	Otros	Titulos de Propiedad	Fianzas	Oferta y Cumplimiento	Otras
ACERTA SEGUROS	895	647	76	82	-	90	-	1,755	-	1,755
ALIADO SEGUROS	338	214	2	2	-	120	-	1,491	460	1,031
ASEGURADORA ANCON, S.A	1,103	778	154	-	-	171	-	1,590	403	1,187
ASEGURADORA DEL ISTMO, S.A. (ADISA)	426	392	14	8	-	12	-	16,278	14,833	1,445
ASEGURADORA GLOBAL, S.A	103	-	-	-	-	103	-	1,084	154	930
ASSA COMPAÑÍA DE SEGUROS, S.A	7,811	3,693	2,056	353	20	1,689	-	18,256	1,373	16,883
ASSICURAZIONI GENERALI, S.p.A.	2,848	2,206	432	-	-	210	-	767	186	581
BANESCO SEGUROS, S.A.	737	620	36	43	-	38	-	1,606	-	1,606
CHUBB SEGUROS PANAMA, S.A.	216	216	-	-	-	-	-	160	-	160
COMPAÑÍA INTERNACIONAL DE SEGUROS, S.A	2,949	2,231	216	165	-	337	-	12,546	8,276	4,270
GENERAL DE SEGUROS, S.A.	280	205	25	27	1	22	40	460	460	-
MAPFRE PANAMÁ, S.A	4,098	1,338	194	113	4	2,449	-	3,663	3,655	8
MULTIBANK SEGUROS, S.A	127	84	20	5	2	16	-	155	125	30
NACIONAL DE SEGUROS DE PANAMÁ Y CENTROAMÉRICA	341	228	65	43	-	5	-	1,092	1,092	-
ÓPTIMA COMPAÑÍA DE SEGUROS, S.A.	1,103	885	125	1	-	92	-	2,981	1,303	1,678
PAN AMERICAN LIFE INSURANCE DE PANAMÁ, S.A	-	-	-	-	-	-	-	-	-	-
SAGICOR PANAMÁ, S.A	-	-	-	-	-	-	-	-	-	-
SEGUROS FEDPA, S.A	268	190	11	67	-	-	-	146	44	102
SEGUROS SURAMERICANA, S.A	3,225	1,981	430	196	-	618	-	3,769	-	3,769
VIVIR COMPAÑÍA DE SEGUROS, SA.	-	-	-	-	-	-	-	-	-	-
WORLDWIDE MEDICAL ASSURANCE, LTD	-	-	-	-	-	-	-	-	-	-
SUB-TOTAL	26,868	15,908	3,856	1,105	27	5,972	40	67,799	32,364	35,435

SUPERINTENDENCIA DE SEGUROS Y REASEGUROS DE PANAMA
Cuadro 03. POLIZAS VIGENTES DE SEGURO DIRECTO TOTALES LOCAL Y EXTERIOR
AL 31 DE ENERO DE 2018

RAMOS DE SEGUROS	RAMOS GENERALES									
	Riesgos Diversos	Responsabilidad Civil	Robo	Fidelidad y DDD	BBB	Otros	Titulos de Propiedad	Fianzas	Oferta y Cumplimiento	Otras
BUPA PANAMÁ, S.A.	-	-	-	-	-	-	-	-	-	-
LA FLORESTA DE SEGUROS Y VIDA, S.A	1,286	900	-	-	-	386	-	2,488	-	2,488
LA REGIONAL DE SEGUROS, S.A	194	69	3	-	-	122	-	693	190	503
MERCANTIL PANAMÁ SEGUROS, S.A	75	-	-	-	-	75	-	45	-	45
SEGUROS BBA. CORP.	6	5	1	-	-	-	-	197	50	147
SUB-TOTAL	1,561	974	4	-	-	583	-	3,423	240	3,183
TOTAL	28,429	16,882	3,860	1,105	27	6,555	40	71,222	32,604	38,618

SUPERINTENDENCIA DE SEGUROS Y REASEGUROS DE PANAMA
Cuadro 01. PRIMAS SUSCRITAS DE SEGURO DIRECTO TOTALES LOCAL Y EXTERIOR
AL 31 DE ENERO DE 2018

RAMOS DE SEGUROS	GRAN TOTAL	RAMOS VIDA											
		TOTAL VIDA	Vida Individual	Primer año	Renovación	Accidentes Personales	Individual	Grupo	Invalidez	Salud	Individual	Grupo	Colectivos de Vida
ACERTA SEGUROS	1,460,666.57	225,784.12	62,331.51	5,228.78	57,102.73	27,558.94	1,189.56	26,369.38	-	110,039.32	104,553.13	5,486.19	25,854.35
ALIADO SEGUROS	1,081,746.06	93,290.86	-	-	-	11,649.00	871.10	10,777.90	-	-	-	-	81,641.86
ASEGURADORA ANCON, S.A	4,910,584.72	1,552,484.10	45,914.66	7,024.68	38,889.98	51,155.07	26,339.07	24,816.00	-	1,135,266.22	904,613.04	230,653.18	320,148.15
ASEGURADORA DEL ISTMO, S.A. (ADISA)	449,253.22	67,766.01	39,444.32	15,749.25	23,695.07	1,753.79	-	1,753.79	-	25,556.35	1,321.45	24,234.90	1,011.55
ASEGURADORA GLOBAL, S.A	1,885,784.86	1,000,665.84	46,508.46	46,508.46	-	45,875.46	45,875.46	-	-	-	-	-	908,281.92
ASSA COMPAÑÍA DE SEGUROS, S.A	32,159,227.14	9,224,652.11	2,134,206.23	215,106.69	1,919,099.54	277,943.92	38,343.64	239,600.28	-	3,670,732.65	2,266,775.35	1,403,957.30	3,141,769.31
ASSICURAZIONI GENERALI, S.p.A.	9,255,336.79	4,735,136.86	2,144,378.85	356,247.67	1,788,131.18	110,949.83	25,400.23	85,549.60	-	1,698,819.24	71,817.83	1,627,001.41	780,988.94
BANESCO SEGUROS, S.A.	2,008,781.84	796,336.15	100,985.22	25,508.72	75,476.50	2,158.19	523.21	1,634.98	-	43,330.55	-	43,330.55	649,862.19
CHUBB SEGUROS PANAMA, S.A.	405,580.10	56,483.33	-	-	-	56,053.03	-	56,053.03	-	-	-	-	430.30
COMPAÑÍA INTERNACIONAL DE SEGUROS, S.A	19,308,659.71	8,394,207.42	1,614,828.13	(234,050.43)	1,848,878.56	337,835.35	49,705.72	288,129.63	-	3,885,284.34	2,255,034.98	1,630,249.36	2,556,259.60
GENERAL DE SEGUROS, S.A.	3,321,620.93	1,737,732.60	-	-	-	501.38	501.38	-	-	-	-	-	1,737,231.22
MAPFRE PANAMÁ, S.A	15,825,097.38	9,285,873.46	1,982,710.12	209,802.59	1,772,907.53	96,959.49	8,624.20	88,335.29	-	5,269,372.93	2,271,026.04	2,998,346.89	1,936,830.92
MULTIBANK SEGUROS, S.A	854,882.44	556,003.35	22,390.98	8,112.12	14,278.86	18,749.63	18,749.63	-	-	-	-	-	514,862.74
NACIONAL DE SEGUROS DE PANAMÁ Y CENTROAMÉRICA	1,589,861.02	82,698.14	26,381.18	7,226.59	19,154.59	22,449.17	19,219.61	3,229.56	-	-	-	-	33,867.79
ÓPTIMA COMPAÑÍA DE SEGUROS, S.A.	939,405.11	127,093.02	1,697.20	1,697.20	-	65,589.94	6,484.38	59,105.56	-	-	-	-	59,805.88
PAN AMERICAN LIFE INSURANCE DE PANAMÁ, S.A	13,372,123.38	13,372,123.38	2,764,274.60	595,891.36	2,168,383.24	221,367.50	116,951.76	104,415.74	-	7,773,458.73	992,055.37	6,781,403.36	2,613,022.55
SAGICOR PANAMÁ, S.A	362,207.08	362,207.08	50,396.35	10,079.27	40,317.08	1,072.74	-	1,072.74	-	301,806.46	218,904.16	82,902.30	8,931.53
SEGUROS FEDPA, S.A	3,064,727.50	489,452.69	2,841.11	2,680.25	160.86	105,062.35	89,973.79	15,088.56	-	4,725.84	-	4,725.84	376,823.39
SEGUROS SURAMERICANA, S.A	12,492,519.98	4,219,251.81	2,018,273.42	390,142.37	1,628,131.05	479,266.79	341,567.68	137,699.11	-	(15,919.89)	(15,919.89)	-	1,737,631.49
VIVIR COMPAÑÍA DE SEGUROS, SA.	633,827.78	633,827.78	-	-	-	107.78	-	107.78	-	574,039.05	428,363.03	145,676.02	59,680.95
WORLDWIDE MEDICAL ASSURANCE, LTD	1,643,019.10	1,643,019.10	196,475.33	69,816.33	126,659.00	1,730.48	-	1,730.48	-	1,427,136.88	1,045,761.78	381,375.10	17,676.41
SUB-TOTAL	\$127,024,912.71	\$58,656,089.21	\$13,254,037.67	\$1,732,771.90	\$11,521,265.77	\$1,935,789.83	\$790,320.42	\$1,145,469.41	\$0.00	\$25,903,648.67	\$10,544,306.27	\$15,359,342.40	\$17,562,613.04

SUPERINTENDENCIA DE SEGUROS Y REASEGUROS DE PANAMA
Cuadro 01. PRIMAS SUSCRITAS DE SEGURO DIRECTO TOTALES LOCAL Y EXTERIOR
AL 31 DE ENERO DE 2018

RAMOS DE SEGUROS	GRAN TOTAL	RAMOS VIDA											
		TOTAL VIDA	Vida Individual	Primer año	Renovación	Accidentes Personales	Individual	Grupo	Invalidez	Salud	Individual	Grupo	Colectivos de Vida
BUPA PANAMÁ, S.A.	306,194.43	306,194.43	-	-	-	-	-	-	-	306,194.43	219,245.02	86,949.41	-
LA FLORESTA DE SEGUROS Y VIDA, S.A	340,985.20	178,839.30	5,063.30	4,908.60	154.70	11,366.90	882.10	10,484.80	-	154,540.60	109,366.00	45,174.60	7,868.50
LA REGIONAL DE SEGUROS, S.A	825,871.67	21,672.50	10,012.69	8,204.43	1,808.26	2,857.63	2,637.00	220.63	-	720.50	720.50	-	8,081.68
MERCANTIL PANAMÁ SEGUROS, S.A	675,011.12	546,690.05	25,795.77	5,210.29	20,585.48	1,964.50	1,964.50	-	-	516,920.18	516,920.18	-	2,009.60
SEGUROS BBA. CORP.	90,029.22	26,988.75	-	-	-	(4,037.16)	(4,037.16)	-	-	-	-	-	31,025.91
SUB-TOTAL	2,238,091.64	1,080,385.03	40,871.76	18,323.32	22,548.44	12,151.87	1,446.44	10,705.43	-	978,375.71	846,251.70	132,124.01	48,985.69
TOTAL	\$129,263,004.35	\$59,736,474.24	\$13,294,909.43	\$1,751,095.22	\$11,543,814.21	\$1,947,941.70	\$791,766.86	\$1,156,174.84	\$0.00	\$26,882,024.38	\$11,390,557.97	\$15,491,466.41	\$17,611,598.73

SUPERINTENDENCIA DE SEGUROS Y REASEGUROS DE PANAMA
Cuadro 01. PRIMAS SUSCRITAS DE SEGURO DIRECTO TOTALES LOCAL Y EXTERIOR
AL 31 DE ENERO DE 2018

RAMOS DE SEGUROS	RAMOS GENERALES											
	TOTAL GENERALES	Incendio y Líneas Aliadas	Residencial	Comercial	Industrial	Vida Industrial	Anualidades	Rentas Vitalicias	Pérdida de Ingresos	Multirisgo	Residencial	Comercial e Industrial
ACERTA SEGUROS	1,234,882.45	98,119.71	18,781.46	68,137.05	11,201.20	1,453.05	-	-	-	8,153.78	11,319.80	(3,166.02)
ALIADO SEGUROS	988,455.20	250,817.03	36,156.17	212,700.86	1,960.00	-	-	-	-	6,824.63	9,123.20	(2,298.57)
ASEGURADORA ANCON, S.A	3,358,100.62	354,981.53	76,241.30	141,301.15	137,439.08	-	-	-	-	23,650.73	6,464.38	17,186.35
ASEGURADORA DEL ISTMO, S.A. (ADISA)	381,487.21	6,060.33	6,060.33	-	-	-	-	-	-	-	-	-
ASEGURADORA GLOBAL, S.A	885,119.02	117,367.26	109,372.65	7,994.61	-	-	-	-	-	-	-	-
ASSA COMPAÑÍA DE SEGUROS, S.A	22,934,575.03	8,353,144.49	490,967.63	7,862,176.86	-	-	-	-	-	69,691.74	69,691.74	-
ASSICURAZIONI GENERALI, S.p.A.	4,520,199.93	1,213,006.61	756,894.31	434,942.42	21,169.88	-	-	-	-	304,977.68	170,840.48	134,137.20
BANESCO SEGUROS, S.A.	1,212,445.69	79,472.95	-	79,472.95	-	-	-	-	-	39,409.92	7,216.16	32,193.76
CHUBB SEGUROS PANAMA, S.A.	349,096.77	129,136.51	-	129,136.51	-	-	-	-	-	20,374.10	-	20,374.10
COMPAÑÍA INTERNACIONAL DE SEGUROS, S.A	10,914,452.29	1,535,259.81	1,535,259.81	-	-	-	-	-	-	33,011.52	33,011.52	-
GENERAL DE SEGUROS, S.A.	1,583,888.33	517,431.10	517,431.10	-	-	-	-	-	-	6,092.86	3,445.97	2,646.89
MAPFRE PANAMÁ, S.A	6,539,223.92	526,722.13	-	526,722.13	-	-	-	-	-	-	-	-
MULTIBANK SEGUROS, S.A	298,879.09	64,415.22	50,325.15	12,440.37	1,649.70	-	-	-	-	4,486.75	653.00	3,833.75
NACIONAL DE SEGUROS DE PANAMÁ Y CENTROAMÉRICA	1,507,162.88	444,997.93	11,505.95	433,491.98	-	-	-	-	-	-	-	-
ÓPTIMA COMPAÑÍA DE SEGUROS, S.A.	812,312.09	48,633.32	25,277.48	24,016.53	(660.69)	-	-	-	-	8,882.97	3,377.55	5,505.42
PAN AMERICAN LIFE INSURANCE DE PANAMÁ, S.A	-	-	-	-	-	-	-	-	-	-	-	-
SAGICOR PANAMÁ, S.A	-	-	-	-	-	-	-	-	-	-	-	-
SEGUROS FEDPA, S.A	2,575,274.81	13,550.32	13,550.32	-	-	-	-	-	-	12,791.78	1,884.04	10,907.74
SEGUROS SURAMERICANA, S.A	8,273,268.17	1,388,892.79	1,214,055.68	174,837.11	-	-	-	-	-	-	-	-
VIVIR COMPAÑÍA DE SEGUROS, SA.	-	-	-	-	-	-	-	-	-	-	-	-
WORLDWIDE MEDICAL ASSURANCE, LTD	-	-	-	-	-	-	-	-	-	-	-	-
SUB-TOTAL	\$68,368,823.50	\$15,142,009.04	\$4,861,879.34	\$10,107,370.53	\$172,759.17	\$1,453.05	\$0.00	\$0.00	\$0.00	\$538,348.46	\$317,027.84	\$221,320.62

SUPERINTENDENCIA DE SEGUROS Y REASEGUROS DE PANAMA
Cuadro 01. PRIMAS SUSCRITAS DE SEGURO DIRECTO TOTALES LOCAL Y EXTERIOR
AL 31 DE ENERO DE 2018

RAMOS DE SEGUROS	RAMOS GENERALES											
	TOTAL GENERALES	Incendio y Líneas Aliadas	Residencial	Comercial	Industrial	Vida Industrial	Anualidades	Rentas Vitalicias	Pérdida de Ingresos	Multirisgo	Residencial	Comercial e Industrial
BUPA PANAMÁ, S.A.	-	-	-	-	-	-	-	-	-	-	-	-
LA FLORESTA DE SEGUROS Y VIDA, S.A	162,145.90	25,576.90	25,576.90	-	-	-	-	-	-	-	-	-
LA REGIONAL DE SEGUROS, S.A	804,199.17	27,895.07	7,043.96	20,851.11	-	-	-	-	-	8,447.42	1,792.99	6,654.43
MERCANTIL PANAMÁ SEGUROS, S.A	128,321.07	-	-	-	-	-	-	-	-	7,463.90	5,520.82	1,943.08
SEGUROS BBA. CORP.	63,040.47	(4,885.52)	(128.82)	(4,756.70)	-	-	-	-	-	-	-	-
SUB-TOTAL	1,157,706.61	48,586.45	32,492.04	16,094.41	-	-	-	-	-	15,911.32	7,313.81	8,597.51
TOTAL	\$69,526,530.11	\$15,190,595.49	\$4,894,371.38	\$10,123,464.94	\$172,759.17	\$1,453.05	\$0.00	\$0.00	\$0.00	\$554,259.78	\$324,341.65	\$229,918.13

SUPERINTENDENCIA DE SEGUROS Y REASEGUROS DE PANAMA
Cuadro 01. PRIMAS SUSCRITAS DE SEGURO DIRECTO TOTALES LOCAL Y EXTERIOR
AL 31 DE ENERO DE 2018

RAMOS DE SEGUROS	RAMOS GENERALES														
	Transporte de Carga	Terrestre	Marítimo	Aéreo	Casco	Marítimo	Aéreo	Automóvil	Ramos Técnicos	TRC TRM	Equipo Electrónico	Caldera y Maquinaria	Rotura de Maquinaria	Equipo Pesado	Vidrios
ACERTA SEGUROS	106,155.79	(13,001.77)	118,648.31	509.25	32,707.69	-	32,707.69	467,200.11	71,528.78	57,228.24	3,465.34	-	338.16	10,497.04	-
ALIADO SEGUROS	41,918.11	41,918.11	-	-	6,677.93	6,677.93	-	350,289.83	44,999.82	37,364.40	900.42	-	111.39	6,623.61	-
ASEGURADORA ANCON, S.A	35,119.04	30,093.94	4,849.10	176.00	13,228.62	2,976.99	10,251.63	2,050,996.86	49,222.82	3,468.55	3,421.79	-	(8,711.13)	50,993.61	50.00
ASEGURADORA DEL ISTMO, S.A. (ADISA)	250.00	250.00	-	-	-	-	-	-	(8,182.51)	(8,789.64)	607.13	-	-	-	-
ASEGURADORA GLOBAL, S.A	-	-	-	-	-	-	-	501,249.61	-	-	-	-	-	-	-
ASSA COMPAÑÍA DE SEGUROS, S.A	440,793.28	16,400.13	424,393.15	-	47,716.56	2,791.56	44,925.00	3,220,304.35	165,170.04	60,091.28	65,894.95	39,183.81	-	-	-
ASSICURAZIONI GENERALI, S.p.A.	239,644.95	-	239,644.95	-	38,261.26	36,226.76	2,034.50	2,100,049.55	223,261.74	86,829.47	39,635.88	-	34,815.89	61,980.50	-
BANESCO SEGUROS, S.A.	23,541.73	23,541.73	-	-	61,750.03	61,750.03	-	227,477.54	56,292.49	82,637.40	(5,662.37)	-	(780.76)	(19,901.78)	-
CHUBB SEGUROS PANAMA, S.A.	35,808.00	-	35,808.00	-	-	-	-	-	1,643.41	1,643.41	-	-	-	-	-
COMPAÑÍA INTERNACIONAL DE SEGUROS, S.A	665,633.77	665,633.77	-	-	1,081,019.14	118,435.87	962,583.27	4,528,409.78	255,766.11	160,309.83	13,382.80	-	6,042.25	76,031.23	-
GENERAL DE SEGUROS, S.A.	1,574.44	345.60	1,228.84	-	-	-	-	310,650.10	21,710.62	12,518.36	9,408.34	-	143.90	(359.98)	-
MAPFRE PANAMÁ, S.A	119,222.29	119,222.29	-	-	(1,286,860.31)	(1,653,287.93)	366,427.62	2,931,966.70	1,568,204.72	1,478,802.54	36,500.20	-	20,057.44	32,844.54	-
MULTIBANK SEGUROS, S.A	(688.59)	(688.59)	-	-	22,165.07	-	22,165.07	134,809.34	(899.10)	(1,511.95)	229.87	-	32.98	350.00	-
NACIONAL DE SEGUROS DE PANAMÁ Y CENTROAMÉRICA	12,941.96	1,484.61	11,457.35	-	3,085.46	-	3,085.46	1,604.57	43,102.58	43,686.61	535.54	-	(690.34)	(429.23)	-
ÓPTIMA COMPAÑÍA DE SEGUROS, S.A.	12,310.68	6,915.87	5,273.70	121.11	11,101.82	11,101.82	-	293,373.43	65,612.62	47,468.59	808.64	-	1,292.40	16,042.99	-
PAN AMERICAN LIFE INSURANCE DE PANAMÁ, S.A	-	-	-	-	-	-	-	-	-	-	-	-	-	-	-
SAGICOR PANAMÁ, S.A	-	-	-	-	-	-	-	-	-	-	-	-	-	-	-
SEGUROS FEDPA, S.A	10,989.32	10,989.32	-	-	2,174.82	2,174.82	-	2,353,970.41	989.56	-	(168.81)	-	-	1,158.37	-
SEGUROS SURAMERICANA, S.A	175,843.34	175,843.34	-	-	-	-	-	4,854,259.27	328,384.78	212,570.25	37,108.38	-	28,600.35	50,120.80	(15.00)
VIVIR COMPAÑÍA DE SEGUROS, SA.	-	-	-	-	-	-	-	-	-	-	-	-	-	-	-
WORLDWIDE MEDICAL ASSURANCE, LTD	-	-	-	-	-	-	-	-	-	-	-	-	-	-	-
SUB-TOTAL	\$1,921,058.11	\$1,078,948.35	\$841,303.40	\$806.36	\$33,028.09	(\$1,411,152.15)	\$1,444,180.24	\$24,326,611.45	\$2,886,808.48	\$2,274,317.34	\$206,068.10	\$39,183.81	\$81,252.53	\$285,951.70	\$35.00

SUPERINTENDENCIA DE SEGUROS Y REASEGUROS DE PANAMA
Cuadro 01. PRIMAS SUSCRITAS DE SEGURO DIRECTO TOTALES LOCAL Y EXTERIOR
AL 31 DE ENERO DE 2018

RAMOS DE SEGUROS	RAMOS GENERALES														
	Transporte de Carga	Terrestre	Marítimo	Aéreo	Casco	Marítimo	Aéreo	Automóvil	Ramos Técnicos	TRC TRM	Equipo Electrónico	Caldera y Maquinaria	Rotura de Maquinaria	Equipo Pesado	Vidrios
BUPA PANAMÁ, S.A.	-	-	-	-	-	-	-	-	-	-	-	-	-	-	-
LA FLORESTA DE SEGUROS Y VIDA, S.A	441.80	441.80	-	-	-	-	-	88,079.60	-	-	-	-	-	-	-
LA REGIONAL DE SEGUROS, S.A	-	-	-	-	1,657.00	1,657.00	-	670,218.55	15,483.62	10,515.64	-	-	-	4,967.98	-
MERCANTIL PANAMÁ SEGUROS, S.A	-	-	-	-	-	-	-	8,642.04	-	-	-	-	-	-	-
SEGUROS BBA. CORP.	(2,608.30)	(2,608.30)	-	-	80,612.48	-	80,612.48	(3,626.08)	-	-	-	-	-	-	-
SUB-TOTAL	(2,166.50)	(2,166.50)	-	-	82,269.48	1,657.00	80,612.48	763,314.11	15,483.62	10,515.64	-	-	-	4,967.98	-
TOTAL	\$1,918,891.61	\$1,076,781.85	\$841,303.40	\$806.36	\$115,297.57	(\$1,409,495.15)	\$1,524,792.72	\$25,089,925.56	\$2,902,292.10	\$2,284,832.98	\$206,068.10	\$39,183.81	\$81,252.53	\$290,919.68	\$35.00

SUPERINTENDENCIA DE SEGUROS Y REASEGUROS DE PANAMA
Cuadro 01. PRIMAS SUSCRITAS DE SEGURO DIRECTO TOTALES LOCAL Y EXTERIOR
AL 31 DE ENERO DE 2018

RAMOS DE SEGUROS	RAMOS GENERALES									
	Riesgos Diversos	Responsabilidad Civil	Robo	Fidelidad y DDD	BBB	Otros	Títulos de Propiedad	Fianzas	Oferta y Cumplimiento	Otras
ACERTA SEGUROS	159,207.92	163,541.12	7,164.93	(17,616.84)	-	6,118.71	-	290,355.62	-	290,355.62
ALIADO SEGUROS	29,356.58	14,997.78	941.14	1.15	-	13,416.51	-	257,571.27	197,186.90	60,384.37
ASEGURADORA ANCON, S.A	353,211.64	135,099.31	11,570.29	-	-	206,542.04	-	477,689.38	6,389.22	471,300.16
ASEGURADORA DEL ISTMO, S.A. (ADISA)	22,508.73	16,173.23	6,335.50	-	-	-	-	360,850.66	363,208.20	(2,357.54)
ASEGURADORA GLOBAL, S.A	171,109.12	-	-	-	-	171,109.12	-	95,393.03	83,094.69	12,298.34
ASSA COMPAÑÍA DE SEGUROS, S.A	9,078,002.94	2,266,896.65	365,940.75	901,603.79	13,244.74	5,530,317.01	-	1,559,751.63	1,041,936.30	517,815.33
ASSICURAZIONI GENERALI, S.p.A.	377,635.90	214,620.48	109,471.66	-	-	53,543.76	-	23,362.24	7,415.78	15,946.46
BANESCO SEGUROS, S.A.	510,152.78	132,329.39	71.25	376,124.74	-	1,627.40	-	214,348.25	-	214,348.25
CHUBB SEGUROS PANAMA, S.A.	160,134.74	160,134.74	-	-	-	-	-	2,000.01	-	2,000.01
COMPAÑÍA INTERNACIONAL DE SEGUROS, S.A	969,634.54	467,616.25	133,525.29	23,906.02	-	344,586.98	-	1,845,717.62	81,022.21	1,764,695.41
GENERAL DE SEGUROS, S.A.	696,796.42	11,797.65	4,853.75	2,113.72	-	678,031.30	-	29,632.79	29,632.79	-
MAPFRE PANAMÁ, S.A	824,099.60	457,758.60	36,396.74	40,227.99	37,948.76	251,767.51	-	1,855,868.79	1,829,671.75	26,197.04
MULTIBANK SEGUROS, S.A	74,981.23	2,454.30	91.93	-	-	72,435.00	-	(390.83)	(53.77)	(337.06)
NACIONAL DE SEGUROS DE PANAMÁ Y CENTROAMÉRICA	104,921.99	50,853.74	17,472.28	5,176.51	-	31,419.46	-	896,508.39	896,508.39	-
ÓPTIMA COMPAÑÍA DE SEGUROS, S.A.	109,660.38	82,674.61	0.08	-	-	26,985.69	-	262,736.87	9,103.72	253,633.15
PAN AMERICAN LIFE INSURANCE DE PANAMÁ, S.A	-	-	-	-	-	-	-	-	-	-
SAGICOR PANAMÁ, S.A	-	-	-	-	-	-	-	-	-	-
SEGUROS FEDPA, S.A	174,300.82	9,220.15	3,858.77	161,221.90	-	-	-	6,507.78	2,142.86	4,364.92
SEGUROS SURAMERICANA, S.A	958,662.76	339,873.91	34,663.89	(1,823.52)	-	585,948.48	-	567,225.23	-	567,225.23
VIVIR COMPAÑÍA DE SEGUROS, SA.	-	-	-	-	-	-	-	-	-	-
WORLDWIDE MEDICAL ASSURANCE, LTD	-	-	-	-	-	-	-	-	-	-
SUB-TOTAL	\$14,774,378.09	\$4,526,041.91	\$732,358.25	\$1,490,935.46	\$51,193.50	\$7,973,848.97	\$0.00	\$8,745,128.73	\$4,547,259.04	\$4,197,869.69

SUPERINTENDENCIA DE SEGUROS Y REASEGUROS DE PANAMA
Cuadro 01. PRIMAS SUSCRITAS DE SEGURO DIRECTO TOTALES LOCAL Y EXTERIOR
AL 31 DE ENERO DE 2018

RAMOS DE SEGUROS	RAMOS GENERALES									
	Riesgos Diversos	Responsabilidad Civil	Robo	Fidelidad y DDD	BBB	Otros	Titulos de Propiedad	Fianzas	Oferta y Cumplimiento	Otras
BUPA PANAMÁ, S.A.	-	-	-	-	-	-	-	-	-	-
LA FLORESTA DE SEGUROS Y VIDA, S.A	28,764.70	12,434.50	-	-	-	16,330.20	-	19,282.90	-	19,282.90
LA REGIONAL DE SEGUROS, S.A	26,030.11	20,071.39	3,175.20	-	-	2,783.52	-	54,467.40	37,848.51	16,618.89
MERCANTIL PANAMÁ SEGUROS, S.A	112,015.13	-	-	-	-	112,015.13	-	200.00	-	200.00
SEGUROS BBA. CORP.	(6,452.11)	(6,165.98)	(286.13)	-	-	-	-	-	-	-
SUB-TOTAL	160,357.83	26,339.91	2,889.07	-	-	131,128.85	-	73,950.30	37,848.51	36,101.79
TOTAL	\$14,934,735.92	\$4,552,381.82	\$735,247.32	\$1,490,935.46	\$51,193.50	\$8,104,977.82	\$0.00	\$8,819,079.03	\$4,585,107.55	\$4,233,971.48

SUPERINTENDENCIA DE SEGUROS Y REASEGUROS DE PANAMA
Cuadro 02. SINIESTROS PAGADOS DE SEGURO DIRECTO TOTALES LOCAL Y EXTERIOR
AL 31 DE ENERO DE 2018

RAMOS DE SEGUROS	GRAN TOTAL	RAMOS VIDA											
		TOTAL VIDA	Vida Individual	Primer año	Renovación	Accidentes Personales	Individual	Grupo	Invalidez	Salud	Individual	Grupo	Colectivos de Vida
ACERTA SEGUROS	811,536.90	130,892.23	-	-	-	6,858.87	-	6,858.87	-	93,408.65	82,487.00	10,921.65	30,624.71
ALIADO SEGUROS	241,359.83	32,409.27	-	-	-	4,094.24	-	4,094.24	-	-	-	-	28,315.03
ASEGURADORA ANCON, S.A	2,789,515.83	1,195,296.47	-	-	-	26,326.27	19,835.37	6,490.90	-	973,331.42	746,997.93	226,333.49	195,638.78
ASEGURADORA DEL ISTMO, S.A. (ADISA)	73,066.73	2,442.39	-	-	-	608.63	-	608.63	-	1,534.60	1,534.60	-	299.16
ASEGURADORA GLOBAL, S.A	1,113,726.89	321,531.85	-	-	-	-	-	-	-	-	-	-	321,531.85
ASSA COMPAÑÍA DE SEGUROS, S.A	7,749,770.87	4,033,366.83	533,643.23	533,643.23	-	44,073.03	3,549.88	40,523.15	-	2,788,930.38	1,731,626.86	1,057,303.52	666,720.19
ASSICURAZIONI GENERALI, S.p.A.	5,924,408.31	1,436,080.33	396,541.34	396,541.34	-	31,328.80	5,930.97	25,397.83	-	905,852.74	68,370.78	837,481.96	102,357.45
BANESCO SEGUROS, S.A.	351,279.61	36,972.51	-	-	-	-	-	-	-	-	-	-	36,972.51
CHUBB SEGUROS PANAMA, S.A.	2,147.64	747.84	-	-	-	747.84	-	747.84	-	-	-	-	-
COMPAÑÍA INTERNACIONAL DE SEGUROS, S.A	10,263,935.24	4,831,049.76	572,481.70	572,481.70	-	80,841.81	3,775.07	77,066.74	-	3,415,816.05	1,860,113.71	1,555,702.34	761,910.20
GENERAL DE SEGUROS, S.A.	687,364.02	332,283.67	-	-	-	-	-	-	-	-	-	-	332,283.67
MAPFRE PANAMÁ, S.A	15,224,060.15	8,825,313.69	520,633.21	330,691.18	189,942.03	187,508.64	68,608.00	118,900.64	-	5,974,097.64	2,269,304.11	3,704,793.53	2,143,074.20
MULTIBANK SEGUROS, S.A	254,850.78	171,314.03	-	-	-	-	-	-	-	-	-	-	171,314.03
NACIONAL DE SEGUROS DE PANAMÁ Y CENTROAMÉRICA	461,691.91	45,239.99	-	-	-	35.15	35.15	-	-	-	-	-	45,204.84
ÓPTIMA COMPAÑÍA DE SEGUROS, S.A.	428,729.11	20,670.92	-	-	-	18,303.47	-	18,303.47	-	-	-	-	2,367.45
PAN AMERICAN LIFE INSURANCE DE PANAMÁ, S.A	5,129,849.58	5,129,849.58	347,211.36	-	347,211.36	36,547.83	27,506.43	9,041.40	-	4,520,371.93	883,401.00	3,636,970.93	225,718.46
SAGICOR PANAMÁ, S.A	290,315.77	290,315.77	-	-	-	-	-	-	-	290,277.77	159,871.07	130,406.70	38.00
SEGUROS FEDPA, S.A	1,329,525.22	186,649.29	-	-	-	43,864.84	43,864.84	-	-	32,485.27	-	32,485.27	110,299.18
SEGUROS SURAMERICANA, S.A	3,988,932.01	697,678.26	174,718.10	124.10	174,594.00	16,229.34	6,740.49	9,488.85	-	-	-	-	506,730.82
VIVIR COMPAÑÍA DE SEGUROS, SA.	601,923.19	601,923.19	-	-	-	-	-	-	-	601,323.19	438,477.76	162,845.43	600.00
WORLDWIDE MEDICAL ASSURANCE, LTD	1,501,108.09	1,501,108.09	10,000.00	10,000.00	-	14.02	-	14.02	-	1,485,540.30	907,386.91	578,153.39	5,553.77
SUB-TOTAL	\$59,219,097.68	\$29,823,135.96	\$2,555,228.94	\$1,843,481.55	\$711,747.39	\$497,382.78	\$179,846.20	\$317,536.58	\$0.00	\$21,082,969.94	\$9,149,571.73	\$11,933,398.21	\$5,687,554.30

SUPERINTENDENCIA DE SEGUROS Y REASEGUROS DE PANAMA
Cuadro 02. SINIESTROS PAGADOS DE SEGURO DIRECTO TOTALES LOCAL Y EXTERIOR
AL 31 DE ENERO DE 2018

RAMOS DE SEGUROS	GRAN TOTAL	RAMOS VIDA											
		TOTAL VIDA	Vida Individual	Primer año	Renovación	Accidentes Personales	Individual	Grupo	Invalidez	Salud	Individual	Grupo	Colectivos de Vida
BUPA PANAMÁ, S.A.	240,877.77	240,877.77	-	-	-	-	-	-	-	240,877.77	98,578.49	142,299.28	-
LA FLORESTA DE SEGUROS Y VIDA, S.A	532,249.50	135,538.40	-	-	-	20,149.30	-	20,149.30	-	113,589.10	56,739.40	56,849.70	1,800.00
LA REGIONAL DE SEGUROS, S.A	173,747.10	157.00	-	-	-	-	-	-	-	-	-	-	157.00
MERCANTIL PANAMÁ SEGUROS, S.A	296,416.31	265,131.08	-	-	-	-	-	-	-	265,131.08	265,131.08	-	-
SEGUROS BBA. CORP.	341,946.82	160.00	-	-	-	160.00	160.00	-	-	-	-	-	-
SUB-TOTAL	1,585,237.50	641,864.25	-	-	-	20,309.30	160.00	20,149.30	-	619,597.95	420,448.97	199,148.98	1,957.00
TOTAL	\$60,804,335.18	\$30,465,000.21	\$2,555,228.94	\$1,843,481.55	\$711,747.39	\$517,692.08	\$180,006.20	\$337,685.88	\$0.00	\$21,702,567.89	\$9,570,020.70	\$12,132,547.19	\$5,689,511.30

SUPERINTENDENCIA DE SEGUROS Y REASEGUROS DE PANAMA
Cuadro 02. SINIESTROS PAGADOS DE SEGURO DIRECTO TOTALES LOCAL Y EXTERIOR
AL 31 DE ENERO DE 2018

RAMOS DE SEGUROS	RAMOS GENERALES											
	TOTAL GENERALES	Incendio y Líneas Aliadas	Residencial	Comercial	Industrial	Vida Industrial	A anualidades	Rentas Vitalicias	Pérdida de Ingresos	Multiriesgo	Residencial	Comercial e Industrial
ACERTA SEGUROS	680,644.67	4,263.15	1,891.89	2,371.26	-	-	-	-	-	7,888.80	(500.00)	8,388.80
ALIADO SEGUROS	208,950.56	16,544.46	6,536.67	10,007.79	-	-	-	-	-	6,733.39	6,733.39	-
ASEGURADORA ANCON, S.A	1,594,219.36	410,213.36	4,714.84	405,498.52	-	-	-	-	-	2,521.28	340.63	2,180.65
ASEGURADORA DEL ISTMO, S.A. (ADISA)	70,624.34	-	-	-	-	-	-	-	-	-	-	-
ASEGURADORA GLOBAL, S.A	792,195.04	1,338.62	1,338.62	-	-	-	-	-	-	-	-	-
ASSA COMPAÑÍA DE SEGUROS, S.A	3,716,404.04	354,442.79	197,009.20	224,471.25	-	-	-	-	-	12,120.97	12,120.97	-
ASSICURAZIONI GENERALI, S.p.A.	4,488,327.98	517,649.96	116,302.98	401,346.98	-	-	-	-	-	172,708.03	56,016.04	116,691.99
BANESCO SEGUROS, S.A.	314,307.10	(2,307.27)	-	(2,307.27)	-	-	-	-	-	(27,356.11)	-	(27,356.11)
CHUBB SEGUROS PANAMA, S.A.	1,399.80	1,204.32	-	1,204.32	-	-	-	-	-	-	-	-
COMPAÑÍA INTERNACIONAL DE SEGUROS, S.A	5,432,885.48	263,685.36	263,685.36	-	-	-	-	-	-	5,785.70	5,785.70	-
GENERAL DE SEGUROS, S.A.	355,080.35	616.32	616.32	-	-	-	-	-	-	1,028.17	1,028.17	-
MAPFRE PANAMÁ, S.A	6,398,746.46	182,663.16	-	182,663.16	-	-	-	-	-	-	-	-
MULTIBANK SEGUROS, S.A	83,536.75	-	-	-	-	-	-	-	-	121.98	121.98	-
NACIONAL DE SEGUROS DE PANAMÁ Y CENTROAMÉRICA	416,451.92	370,210.15	-	370,210.15	-	-	-	-	-	-	-	-
ÓPTIMA COMPAÑÍA DE SEGUROS, S.A.	408,058.19	342.42	-	-	342.42	-	-	-	-	7,853.69	7,544.35	309.34
PAN AMERICAN LIFE INSURANCE DE PANAMÁ, S.A	-	-	-	-	-	-	-	-	-	-	-	-
SAGICOR PANAMÁ, S.A	-	-	-	-	-	-	-	-	-	-	-	-
SEGUROS FEDPA, S.A	1,142,875.93	-	-	-	-	-	-	-	-	-	-	-
SEGUROS SURAMERICANA, S.A	3,291,253.75	752,041.25	740,486.02	11,555.23	-	-	-	-	-	-	-	-
VIVIR COMPAÑÍA DE SEGUROS, SA.	-	-	-	-	-	-	-	-	-	-	-	-
WORLDWIDE MEDICAL ASSURANCE, LTD	-	-	-	-	-	-	-	-	-	-	-	-
SUB-TOTAL	\$29,395,961.72	\$2,872,908.05	\$1,332,581.90	\$1,607,021.39	\$342.42	\$0.00	\$0.00	\$0.00	\$0.00	\$189,405.90	\$89,191.23	\$100,214.67

SUPERINTENDENCIA DE SEGUROS Y REASEGUROS DE PANAMA
Cuadro 02. SINIESTROS PAGADOS DE SEGURO DIRECTO TOTALES LOCAL Y EXTERIOR
AL 31 DE ENERO DE 2018

RAMOS DE SEGUROS	RAMOS GENERALES											
	TOTAL GENERALES	Incendio y Líneas Aliadas	Residencial	Comercial	Industrial	Vida Industrial	A anualidades	Rentas Vitalicias	Pérdida de Ingresos	Multiriesgo	Residencial	Comercial e Industrial
BUPA PANAMÁ, S.A.	-	-	-	-	-	-	-	-	-	-	-	-
LA FLORESTA DE SEGUROS Y VIDA, S.A	396,711.10	43,529.90	43,529.90	-	-	-	-	-	-	-	-	-
LA REGIONAL DE SEGUROS, S.A	173,590.10	-	-	-	-	-	-	-	-	1,843.95	-	1,843.95
MERCANTIL PANAMÁ SEGUROS, S.A	31,285.23	-	-	-	-	-	-	-	-	-	-	-
SEGUROS BBA. CORP.	341,786.82	-	-	-	-	-	-	-	-	-	-	-
SUB-TOTAL	943,373.25	43,529.90	43,529.90	-	-	-	-	-	-	1,843.95	-	1,843.95
TOTAL	\$30,339,334.97	\$2,916,437.95	\$1,376,111.80	\$1,607,021.39	\$342.42	\$0.00	\$0.00	\$0.00	\$0.00	\$191,249.85	\$89,191.23	\$102,058.62

SUPERINTENDENCIA DE SEGUROS Y REASEGUROS DE PANAMA
Cuadro 02. SINIESTROS PAGADOS DE SEGURO DIRECTO TOTALES LOCAL Y EXTERIOR
AL 31 DE ENERO DE 2018

RAMOS DE SEGUROS	RAMOS GENERALES														
	Transporte de Carga	Terrestre	Marítimo	Aéreo	Casco	Marítimo	Aéreo	Automóvil	Ramos Técnicos	TRC TRM	Equipo Electrónico	Caldera y Maquinaria	Rotura de Maquinaria	Equipo Pesado	Vidrios
ACERTA SEGUROS	27,032.84	-	27,032.84	-	113,400.00	113,400.00	-	508,082.20	129.54	-	-	-	-	129.54	-
ALIADO SEGUROS	-	-	-	-	-	-	-	166,315.44	11,586.54	11,382.19	-	-	204.35	-	-
ASEGURADORA ANCON, S.A	855.50	(40.00)	895.50	-	-	-	-	1,155,211.71	-	-	-	-	-	-	-
ASEGURADORA DEL ISTMO, S.A. (ADISA)	-	-	-	-	-	-	-	12,415.42	5,678.60	5,678.60	-	-	-	-	-
ASEGURADORA GLOBAL, S.A	-	-	-	-	-	-	-	530,136.73	-	-	-	-	-	-	-
ASSA COMPAÑÍA DE SEGUROS, S.A	91,100.10	91,100.10	-	-	176,468.55	176,468.55	-	2,154,037.54	53,606.35	-	53,606.35	-	-	-	-
ASSICURAZIONI GENERALI, S.p.A.	82,556.07	-	82,556.07	-	2,438,227.88	2,438,227.88	-	1,229,694.18	16,992.12	13,175.00	1,099.99	-	2,717.13	-	-
BANESCO SEGUROS, S.A.	-	-	-	-	-	-	-	205,290.41	-	-	-	-	-	-	-
CHUBB SEGUROS PANAMA, S.A.	195.48	-	195.48	-	-	-	-	-	-	-	-	-	-	-	-
COMPAÑÍA INTERNACIONAL DE SEGUROS, S.A	686,007.52	686,007.52	-	-	73,692.97	73,692.97	-	2,507,029.16	1,586,904.70	1,564,353.80	-	-	-	22,550.90	-
GENERAL DE SEGUROS, S.A.	-	-	-	-	-	-	-	319,639.77	-	-	-	-	-	-	-
MAPFRE PANAMÁ, S.A	24,751.87	24,751.87	-	-	46,204.05	46,204.05	-	4,198,543.74	1,107.23	-	1,107.23	-	-	-	-
MULTIBANK SEGUROS, S.A	-	-	-	-	-	-	-	80,330.55	-	-	-	-	-	-	-
NACIONAL DE SEGUROS DE PANAMÁ Y CENTROAMÉRICA	155.84	-	155.84	-	-	-	-	37,199.27	-	-	-	-	-	-	-
ÓPTIMA COMPAÑÍA DE SEGUROS, S.A.	-	-	-	-	189,587.48	189,587.48	-	167,340.16	242.20	242.20	-	-	-	-	-
PAN AMERICAN LIFE INSURANCE DE PANAMÁ, S.A	-	-	-	-	-	-	-	-	-	-	-	-	-	-	-
SAGICOR PANAMÁ, S.A	-	-	-	-	-	-	-	-	-	-	-	-	-	-	-
SEGUROS FEDPA, S.A	-	-	-	-	-	-	-	1,142,875.93	-	-	-	-	-	-	-
SEGUROS SURAMERICANA, S.A	2,269.60	2,269.60	-	-	-	-	-	2,331,388.31	350.00	350.00	-	-	-	-	-
VIVIR COMPAÑÍA DE SEGUROS, SA.	-	-	-	-	-	-	-	-	-	-	-	-	-	-	-
WORLDWIDE MEDICAL ASSURANCE, LTD	-	-	-	-	-	-	-	-	-	-	-	-	-	-	-
SUB-TOTAL	\$914,924.82	\$804,089.09	\$110,835.73	\$0.00	\$3,037,580.93	\$3,037,580.93	\$0.00	\$16,745,530.52	\$1,676,597.28	\$1,595,181.79	\$55,813.57	\$0.00	\$2,921.48	\$22,680.44	\$0.00

SUPERINTENDENCIA DE SEGUROS Y REASEGUROS DE PANAMA
Cuadro 02. SINIESTROS PAGADOS DE SEGURO DIRECTO TOTALES LOCAL Y EXTERIOR
AL 31 DE ENERO DE 2018

RAMOS DE SEGUROS	RAMOS GENERALES														
	Transporte de Carga	Terrestre	Marítimo	Aéreo	Casco	Marítimo	Aéreo	Automóvil	Ramos Técnicos	TRC TRM	Equipo Electrónico	Caldera y Maquinaria	Rotura de Maquinaria	Equipo Pesado	Vidrios
BUPA PANAMÁ, S.A.	-	-	-	-	-	-	-	-	-	-	-	-	-	-	-
LA FLORESTA DE SEGUROS Y VIDA, S.A	195.10	195.10	-	-	-	-	-	251,527.30	-	-	-	-	-	-	-
LA REGIONAL DE SEGUROS, S.A	-	-	-	-	-	-	-	158,025.35	-	-	-	-	-	-	-
MERCANTIL PANAMÁ SEGUROS, S.A	-	-	-	-	-	-	-	31,285.23	-	-	-	-	-	-	-
SEGUROS BBA. CORP.	-	-	-	-	-	-	-	207,012.66	-	-	-	-	-	-	-
SUB-TOTAL	195.10	195.10	-	-	-	-	-	647,850.54	-	-	-	-	-	-	-
TOTAL	\$915,119.92	\$804,284.19	\$110,835.73	\$0.00	\$3,037,580.93	\$3,037,580.93	\$0.00	\$17,393,381.06	\$1,676,597.28	\$1,595,181.79	\$55,813.57	\$0.00	\$2,921.48	\$22,680.44	\$0.00

SUPERINTENDENCIA DE SEGUROS Y REASEGUROS DE PANAMA
Cuadro 02. SINIESTROS PAGADOS DE SEGURO DIRECTO TOTALES LOCAL Y EXTERIOR
AL 31 DE ENERO DE 2018

RAMOS DE SEGUROS	RAMOS GENERALES									
	Riesgos Diversos	Responsabilidad Civil	Robo	Fidelidad y DDD	BBB	Otros	Titulos de Propiedad	Fianzas	Oferta y Cumplimiento	Otras
ACERTA SEGUROS	19,848.14	18,656.06	353.10	-	-	838.98	-	-	-	-
ALIADO SEGUROS	7,770.73	422.22	-	-	-	7,348.51	-	-	-	-
ASEGURADORA ANCON, S.A	6,511.18	7,346.43	-	-	-	(835.25)	-	18,906.33	275.65	18,630.68
ASEGURADORA DEL ISTMO, S.A. (ADISA)	9.79	-	-	-	-	9.79	-	52,520.53	52,520.53	-
ASEGURADORA GLOBAL, S.A	260,719.69	-	-	-	-	260,719.69	-	-	-	-
ASSA COMPAÑÍA DE SEGUROS, S.A	517,697.04	127,481.66	5,020.83	197,961.99	-	187,232.56	-	356,930.70	356,930.70	-
ASSICURAZIONI GENERALI, S.p.A.	31,499.74	25,760.48	5,739.26	-	-	-	-	(1,000.00)	-	(1,000.00)
BANESCO SEGUROS, S.A.	13,760.07	12,014.65	1,745.42	-	-	-	-	124,920.00	-	124,920.00
CHUBB SEGUROS PANAMA, S.A.	-	-	-	-	-	-	-	-	-	-
COMPAÑÍA INTERNACIONAL DE SEGUROS, S.A	184,626.88	61,449.52	51,819.47	32,497.59	-	38,860.30	-	125,153.19	-	125,153.19
GENERAL DE SEGUROS, S.A.	33,796.09	10,398.18	-	-	-	23,397.91	-	-	-	-
MAPFRE PANAMÁ, S.A	112,785.54	40,706.47	19,362.33	3,144.51	-	49,572.23	-	1,832,690.87	1,832,690.87	-
MULTIBANK SEGUROS, S.A	3,084.22	-	-	-	-	3,084.22	-	-	-	-
NACIONAL DE SEGUROS DE PANAMÁ Y CENTROAMÉRICA	3,543.66	-	-	-	-	3,543.66	-	5,343.00	5,343.00	-
ÓPTIMA COMPAÑÍA DE SEGUROS, S.A.	28,909.90	15,265.24	-	-	-	13,644.66	-	13,782.34	-	13,782.34
PAN AMERICAN LIFE INSURANCE DE PANAMÁ, S.A	-	-	-	-	-	-	-	-	-	-
SAGICOR PANAMÁ, S.A	-	-	-	-	-	-	-	-	-	-
SEGUROS FEDPA, S.A	-	-	-	-	-	-	-	-	-	-
SEGUROS SURAMERICANA, S.A	118,318.64	100,607.18	2,123.15	-	-	15,588.31	-	86,885.95	-	86,885.95
VIVIR COMPAÑÍA DE SEGUROS, SA.	-	-	-	-	-	-	-	-	-	-
WORLDWIDE MEDICAL ASSURANCE, LTD	-	-	-	-	-	-	-	-	-	-
SUB-TOTAL	\$1,342,881.31	\$420,108.09	\$86,163.56	\$233,604.09	\$0.00	\$603,005.57	\$0.00	\$2,616,132.91	\$2,247,760.75	\$368,372.16

SUPERINTENDENCIA DE SEGUROS Y REASEGUROS DE PANAMA
Cuadro 02. SINIESTROS PAGADOS DE SEGURO DIRECTO TOTALES LOCAL Y EXTERIOR
AL 31 DE ENERO DE 2018

RAMOS DE SEGUROS	RAMOS GENERALES									
	Riesgos Diversos	Responsabilidad Civil	Robo	Fidelidad y DDD	BBB	Otros	Titulos de Propiedad	Fianzas	Oferta y Cumplimiento	Otras
BUPA PANAMÁ, S.A.	-	-	-	-	-	-	-	-	-	-
LA FLORESTA DE SEGUROS Y VIDA, S.A	101,458.80	11,209.50	-	-	-	90,249.30	-	-	-	-
LA REGIONAL DE SEGUROS, S.A	13,720.80	-	-	-	-	13,720.80	-	-	-	-
MERCANTIL PANAMÁ SEGUROS, S.A	-	-	-	-	-	-	-	-	-	-
SEGUROS BBA. CORP.	3,465.62	3,465.62	-	-	-	-	-	131,308.54	131,308.54	-
SUB-TOTAL	118,645.22	14,675.12	-	-	-	103,970.10	-	131,308.54	131,308.54	-
TOTAL	\$1,461,526.53	\$434,783.21	\$86,163.56	\$233,604.09	\$0.00	\$706,975.67	\$0.00	\$2,747,441.45	\$2,379,069.29	\$368,372.16

SUPERINTENDENCIA DE SEGUROS Y REASEGUROS DE PANAMA
Cuadro 04. SINIESTROS PAGADOS DE SEGURO DIRECTO TOTAL POR PRIMA DEVENGADA
AL 31 DE ENERO DE 2018

RAMOS DE SEGUROS	GRAN TOTAL	RAMOS VIDA											
		TOTAL VIDA	Vida Individual	Primer año	Renovación	Accidentes Personales	Individual	Grupo	Invalidez	Salud	Individual	Grupo	Colectivos de Vida
ACERTA SEGUROS	0.56	0.58	-	-	-	0.25	-	0.26	-	0.85	0.79	1.99	1.18
ALIADO SEGUROS	0.22	0.35	-	-	-	0.35	-	0.38	-	-	-	-	0.35
ASEGURADORA ANCON, S.A	0.57	0.77	-	-	-	0.51	0.75	0.26	-	0.86	0.83	0.98	0.61
ASEGURADORA DEL ISTMO, S.A. (ADISA)	0.16	0.04	-	-	-	0.35	-	0.35	-	0.06	1.16	-	0.30
ASEGURADORA GLOBAL, S.A	0.59	0.32	-	-	-	-	-	-	-	-	-	-	0.35
ASSA COMPAÑÍA DE SEGUROS, S.A	0.24	0.44	0.25	2.48	-	0.16	0.09	0.17	-	0.76	0.76	0.75	0.21
ASSICURAZIONI GENERALI, S.p.A.	0.64	0.30	0.18	1.11	-	0.28	0.23	0.30	-	0.53	0.95	0.51	0.13
BANESCO SEGUROS, S.A.	0.17	0.05	-	-	-	-	-	-	-	-	-	-	0.06
CHUBB SEGUROS PANAMA, S.A.	0.01	0.01	-	-	-	0.01	-	0.01	-	-	-	-	-
COMPAÑÍA INTERNACIONAL DE SEGUROS, S.A	0.53	0.58	0.35	(2.45)	-	0.24	0.08	0.27	-	0.88	0.82	0.95	0.30
GENERAL DE SEGUROS, S.A.	0.21	0.19	-	-	-	-	-	-	-	-	-	-	0.19
MAPFRE PANAMÁ, S.A	0.96	0.95	0.26	1.58	0.11	1.93	7.96	1.35	-	1.13	1.00	1.24	1.11
MULTIBANK SEGUROS, S.A	0.30	0.31	-	-	-	-	-	-	-	-	-	-	0.33
NACIONAL DE SEGUROS DE PANAMÁ Y CENTROAMÉRICA	0.29	0.55	-	-	-	0.00	0.00	-	-	-	-	-	1.33
ÓPTIMA COMPAÑÍA DE SEGUROS, S.A.	0.46	0.16	-	-	-	0.28	-	0.31	-	-	-	-	0.04
PAN AMERICAN LIFE INSURANCE DE PANAMÁ, S.A	0.38	0.38	0.13	-	0.16	0.17	0.24	0.09	-	0.58	0.89	0.54	0.09
SAGICOR PANAMÁ, S.A	0.80	0.80	-	-	-	-	-	-	-	0.96	0.73	1.57	0.00
SEGUROS FEDPA, S.A	0.43	0.38	-	-	-	0.42	0.49	-	-	6.87	-	6.87	0.29
SEGUROS SURAMERICANA, S.A	0.32	0.17	0.09	0.00	0.11	0.03	0.02	0.07	-	-	-	-	0.29
VIVIR COMPAÑÍA DE SEGUROS, SA.	0.95	0.95	-	-	-	-	-	-	-	1.05	1.02	1.12	0.01
WORLDWIDE MEDICAL ASSURANCE, LTD	0.91	0.91	0.05	0.14	-	0.01	-	0.01	-	1.04	0.87	1.52	0.31
SUB-TOTAL	0.47	0.51	0.19	1.06	0.06	0.26	0.23	0.28	-	0.81	0.87	0.78	0.32

SUPERINTENDENCIA DE SEGUROS Y REASEGUROS DE PANAMA
Cuadro 04. SINIESTROS PAGADOS DE SEGURO DIRECTO TOTAL POR PRIMA DEVENGADA
AL 31 DE ENERO DE 2018

RAMOS DE SEGUROS	GRAN TOTAL	RAMOS VIDA											
		TOTAL VIDA	Vida Individual	Primer año	Renovación	Accidentes Personales	Individual	Grupo	Invalidez	Salud	Individual	Grupo	Colectivos de Vida
BUPA PANAMÁ, S.A.	0.79	0.79	-	-	-	-	-	-	-	0.79	0.45	1.64	-
LA FLORESTA DE SEGUROS Y VIDA, S.A	1.56	0.76	-	-	-	1.77	-	1.92	-	0.74	0.52	1.26	0.23
LA REGIONAL DE SEGUROS, S.A	0.21	0.01	-	-	-	-	-	-	-	-	-	-	0.02
MERCANTIL PANAMÁ SEGUROS, S.A	0.44	0.48	-	-	-	-	-	-	-	0.51	0.51	-	-
SEGUROS BBA. CORP.	3.80	0.01	-	-	-	(0.04)	(0.04)	-	-	-	-	-	-
SUB-TOTAL	0.71	0.59	-	-	-	1.67	0.11	1.88	-	0.63	0.50	1.51	0.04
TOTAL	0.47	0.51	0.19	1.05	0.06	0.27	0.23	0.29	-	0.81	0.84	0.78	0.32

SUPERINTENDENCIA DE SEGUROS Y REASEGUROS DE PANAMA
Cuadro 04. SINIESTROS PAGADOS DE SEGURO DIRECTO TOTAL POR PRIMA DEVENGADA
AL 31 DE ENERO DE 2018

RAMOS DE SEGUROS	RAMOS GENERALES											
	TOTAL GENERALES	Incendio y Líneas Aliadas	Residencial	Comercial	Industrial	Vida Industrial	Anualidades	Rentas Vitalicias	Pérdida de Ingresos	Multiriesgo	Residencial	Comercial e Industrial
ACERTA SEGUROS	0.55	0.04	0.10	0.03	-	-	-	-	-	0.97	(0.04)	(2.65)
ALIADO SEGUROS	0.21	0.07	0.18	0.05	-	-	-	-	-	0.99	0.74	-
ASEGURADORA ANCON, S.A	0.47	1.16	0.06	2.87	-	-	-	-	-	0.11	0.05	0.13
ASEGURADORA DEL ISTMO, S.A. (ADISA)	0.19	-	-	-	-	-	-	-	-	-	-	-
ASEGURADORA GLOBAL, S.A	0.90	0.01	0.01	-	-	-	-	-	-	-	-	-
ASSA COMPAÑÍA DE SEGUROS, S.A	0.16	0.04	0.40	0.03	-	-	-	-	-	0.17	0.17	-
ASSICURAZIONI GENERALI, S.p.A.	0.99	0.43	0.15	0.92	-	-	-	-	-	0.57	0.33	0.87
BANESCO SEGUROS, S.A.	0.26	(0.03)	-	(0.03)	-	-	-	-	-	(0.69)	-	(0.85)
CHUBB SEGUROS PANAMA, S.A.	0.00	0.01	-	0.01	-	-	-	-	-	-	-	-
COMPAÑÍA INTERNACIONAL DE SEGUROS, S.A	0.50	0.17	0.17	-	-	-	-	-	-	0.18	0.18	-
GENERAL DE SEGUROS, S.A.	0.22	0.00	0.00	-	-	-	-	-	-	0.17	0.30	-
MAPFRE PANAMÁ, S.A	0.98	0.35	-	0.35	-	-	-	-	-	-	-	-
MULTIBANK SEGUROS, S.A	0.28	-	-	-	-	-	-	-	-	0.03	0.19	-
NACIONAL DE SEGUROS DE PANAMÁ Y CENTROAMÉRICA	0.28	0.83	-	0.85	-	-	-	-	-	-	-	-
ÓPTIMA COMPAÑÍA DE SEGUROS, S.A.	0.50	0.01	-	-	(0.52)	-	-	-	-	0.88	2.23	0.06
PAN AMERICAN LIFE INSURANCE DE PANAMÁ, S.A	-	-	-	-	-	-	-	-	-	-	-	-
SAGICOR PANAMÁ, S.A	-	-	-	-	-	-	-	-	-	-	-	-
SEGUROS FEDPA, S.A	0.44	-	-	-	-	-	-	-	-	-	-	-
SEGUROS SURAMERICANA, S.A	0.40	0.54	0.61	0.07	-	-	-	-	-	-	-	-
VIVIR COMPAÑÍA DE SEGUROS, SA.	-	-	-	-	-	-	-	-	-	-	-	-
WORLDWIDE MEDICAL ASSURANCE, LTD	-	-	-	-	-	-	-	-	-	-	-	-
SUB-TOTAL	0.43	0.19	0.27	0.16	0.00	-	-	-	-	0.35	0.28	0.45

SUPERINTENDENCIA DE SEGUROS Y REASEGUROS DE PANAMA
Cuadro 04. SINIESTROS PAGADOS DE SEGURO DIRECTO TOTAL POR PRIMA DEVENGADA
AL 31 DE ENERO DE 2018

RAMOS DE SEGUROS	RAMOS GENERALES											
	TOTAL GENERALES	Incendio y Líneas Aliadas	Residencial	Comercial	Industrial	Vida Industrial	Anualidades	Rentas Vitalicias	Pérdida de Ingresos	Multiriesgo	Residencial	Comercial e Industrial
BUPA PANAMÁ, S.A.	-	-	-	-	-	-	-	-	-	-	-	-
LA FLORESTA DE SEGUROS Y VIDA, S.A	2.45	1.70	1.70	-	-	-	-	-	-	-	-	-
LA REGIONAL DE SEGUROS, S.A	0.22	-	-	-	-	-	-	-	-	0.22	-	0.28
MERCANTIL PANAMÁ SEGUROS, S.A	0.24	-	-	-	-	-	-	-	-	-	-	-
SEGUROS BBA. CORP.	5.42	-	-	-	-	-	-	-	-	-	-	-
SUB-TOTAL	0.81	0.90	1.34	-	-	-	-	-	-	0.12	-	0.21
TOTAL	0.44	0.19	0.28	0.16	0.00	-	-	-	-	0.35	0.27	0.44

SUPERINTENDENCIA DE SEGUROS Y REASEGUROS DE PANAMA
Cuadro 04. SINIESTROS PAGADOS DE SEGURO DIRECTO TOTAL POR PRIMA DEVENGADA
AL 31 DE ENERO DE 2018

RAMOS DE SEGUROS	Transporte de Carga	RAMOS GENERALES													
		Terrestre	Marítimo	Aéreo	Casco	Marítimo	Aéreo	Automóvil	Ramos Técnicos	TRC TRM	Equipo Electrónico	Caldera y Maquinaria	Rotura de Maquinaria	Equipo Pesado	Vidrios
ACERTA SEGUROS	0.25	-	0.23	-	3.47	-	-	1.09	0.00	-	-	-	-	0.01	-
ALIADO SEGUROS	-	-	-	-	-	-	-	0.47	0.26	0.30	-	-	1.83	-	-
ASEGURADORA ANCON, S.A	0.02	(0.00)	0.18	-	-	-	-	0.56	-	-	-	-	-	-	-
ASEGURADORA DEL ISTMO, S.A. (ADISA)	-	-	-	-	-	-	-	-	(0.69)	(0.65)	-	-	-	-	-
ASEGURADORA GLOBAL, S.A	-	-	-	-	-	-	-	1.06	-	-	-	-	-	-	-
ASSA COMPAÑÍA DE SEGUROS, S.A	0.21	5.55	-	-	3.70	63.22	-	0.67	0.32	-	0.81	-	-	-	-
ASSICURAZIONI GENERALI, S.p.A.	0.34	-	0.34	-	63.73	67.30	-	0.59	0.08	0.15	0.03	-	0.08	-	-
BANESCO SEGUROS, S.A.	-	-	-	-	-	-	-	0.90	-	-	-	-	-	-	-
CHUBB SEGUROS PANAMA, S.A.	0.01	-	0.01	-	-	-	-	-	-	-	-	-	-	-	-
COMPAÑÍA INTERNACIONAL DE SEGUROS, S.A	1.03	1.03	-	-	0.07	0.62	-	0.55	6.20	9.76	-	-	-	0.30	-
GENERAL DE SEGUROS, S.A.	-	-	-	-	-	-	-	1.03	-	-	-	-	-	-	-
MAPFRE PANAMÁ, S.A	0.21	0.21	-	-	(0.04)	(0.03)	-	1.43	0.00	-	0.03	-	-	-	-
MULTIBANK SEGUROS, S.A	-	-	-	-	-	-	-	0.60	-	-	-	-	-	-	-
NACIONAL DE SEGUROS DE PANAMÁ Y CENTROAMÉRICA	0.01	-	0.01	-	-	-	-	23.18	-	-	-	-	-	-	-
ÓPTIMA COMPAÑÍA DE SEGUROS, S.A.	-	-	-	-	17.08	17.08	-	0.57	0.00	0.01	-	-	-	-	-
PAN AMERICAN LIFE INSURANCE DE PANAMÁ, S.A	-	-	-	-	-	-	-	-	-	-	-	-	-	-	-
SAGICOR PANAMÁ, S.A	-	-	-	-	-	-	-	-	-	-	-	-	-	-	-
SEGUROS FEDPA, S.A	-	-	-	-	-	-	-	0.49	-	-	-	-	-	-	-
SEGUROS SURAMERICANA, S.A	0.01	0.01	-	-	-	-	-	0.48	0.00	0.00	-	-	-	-	-
VIVIR COMPAÑÍA DE SEGUROS, SA.	-	-	-	-	-	-	-	-	-	-	-	-	-	-	-
WORLDWIDE MEDICAL ASSURANCE, LTD	-	-	-	-	-	-	-	-	-	-	-	-	-	-	-
SUB-TOTAL	0.48	0.75	0.13	-	91.97	(2.15)	-	0.69	0.58	0.70	0.27	-	0.04	0.08	-

SUPERINTENDENCIA DE SEGUROS Y REASEGUROS DE PANAMA
Cuadro 04. SINIESTROS PAGADOS DE SEGURO DIRECTO TOTAL POR PRIMA DEVENGADA
AL 31 DE ENERO DE 2018

RAMOS DE SEGUROS	RAMOS GENERALES														
	Transporte de Carga	Terrestre	Marítimo	Aéreo	Casco	Marítimo	Aéreo	Automóvil	Ramos Técnicos	TRC TRM	Equipo Electrónico	Caldera y Maquinaria	Rotura de Maquinaria	Equipo Pesado	Vidrios
BUPA PANAMÁ, S.A.	-	-	-	-	-	-	-	-	-	-	-	-	-	-	-
LA FLORESTA DE SEGUROS Y VIDA, S.A	0.44	0.44	-	-	-	-	-	2.86	-	-	-	-	-	-	-
LA REGIONAL DE SEGUROS, S.A	-	-	-	-	-	-	-	0.24	-	-	-	-	-	-	-
MERCANTIL PANAMÁ SEGUROS, S.A	-	-	-	-	-	-	-	3.62	-	-	-	-	-	-	-
SEGUROS BBA. CORP.	-	-	-	-	-	-	-	(57.09)	-	-	-	-	-	-	-
SUB-TOTAL	(0.09)	(0.09)	-	-	-	-	-	0.85	-	-	-	-	-	-	-
TOTAL	0.48	0.75	0.13	-	26.35	(2.16)	-	0.69	0.58	0.70	0.27	-	0.04	0.08	-

SUPERINTENDENCIA DE SEGUROS Y REASEGUROS DE PANAMA
Cuadro 04. SINIESTROS PAGADOS DE SEGURO DIRECTO TOTAL POR PRIMA DEVENGADA
AL 31 DE ENERO DE 2018

RAMOS DE SEGUROS	RAMOS GENERALES									
	Riesgos Diversos	Responsabilidad Civil	Robo	Fidelidad y DDD	BBB	Otros	Titulos de Propiedad	Fianzas	Oferta y Cumplimiento	Otras
ACERTA SEGUROS	0.12	0.11	0.05	-	-	0.14	-	-	-	-
ALIADO SEGUROS	0.26	0.03	-	-	-	0.55	-	-	-	-
ASEGURADORA ANCON, S.A	0.02	0.05	-	-	-	(0.00)	-	0.04	0.04	0.04
ASEGURADORA DEL ISTMO, S.A. (ADISA)	0.00	-	-	-	-	-	-	0.15	0.14	-
ASEGURADORA GLOBAL, S.A	1.52	-	-	-	-	1.52	-	-	-	-
ASSA COMPAÑÍA DE SEGUROS, S.A	0.06	0.06	0.01	0.22	-	0.03	-	0.23	0.34	-
ASSICURAZIONI GENERALI, S.p.A.	0.08	0.12	0.05	-	-	-	-	(0.04)	-	(0.06)
BANESCO SEGUROS, S.A.	0.03	0.09	24.50	-	-	-	-	0.58	-	0.58
CHUBB SEGUROS PANAMA, S.A.	-	-	-	-	-	-	-	-	-	-
COMPAÑÍA INTERNACIONAL DE SEGUROS, S.A	0.19	0.13	0.39	1.36	-	0.11	-	0.07	-	0.07
GENERAL DE SEGUROS, S.A.	0.05	0.88	-	-	-	0.03	-	-	-	-
MAPFRE PANAMÁ, S.A	0.14	0.09	0.53	0.08	-	0.20	-	0.99	1.00	-
MULTIBANK SEGUROS, S.A	0.04	-	-	-	-	0.04	-	-	-	-
NACIONAL DE SEGUROS DE PANAMÁ Y CENTROAMÉRICA	0.03	-	-	-	-	0.11	-	0.01	0.01	-
ÓPTIMA COMPAÑÍA DE SEGUROS, S.A.	0.26	0.18	-	-	-	0.51	-	0.05	-	0.05
PAN AMERICAN LIFE INSURANCE DE PANAMÁ, S.A	-	-	-	-	-	-	-	-	-	-
SAGICOR PANAMÁ, S.A	-	-	-	-	-	-	-	-	-	-
SEGUROS FEDPA, S.A	-	-	-	-	-	-	-	-	-	-
SEGUROS SURAMERICANA, S.A	0.12	0.30	0.06	-	-	0.03	-	0.15	-	0.15
VIVIR COMPAÑÍA DE SEGUROS, SA.	-	-	-	-	-	-	-	-	-	-
WORLDWIDE MEDICAL ASSURANCE, LTD	-	-	-	-	-	-	-	-	-	-
SUB-TOTAL	0.09	0.09	0.12	0.16	-	0.08	-	0.30	0.49	0.09

SUPERINTENDENCIA DE SEGUROS Y REASEGUROS DE PANAMA
Cuadro 04. SINIESTROS PAGADOS DE SEGURO DIRECTO TOTAL POR PRIMA DEVENGADA
AL 31 DE ENERO DE 2018

RAMOS DE SEGUROS	RAMOS GENERALES									
	Riesgos Diversos	Responsabilidad Civil	Robo	Fidelidad y DDD	BBB	Otros	Titulos de Propiedad	Fianzas	Oferta y Cumplimiento	Otras
BUPA PANAMÁ, S.A.	-	-	-	-	-	-	-	-	-	-
LA FLORESTA DE SEGUROS Y VIDA, S.A	3.53	0.90	-	-	-	5.53	-	-	-	-
LA REGIONAL DE SEGUROS, S.A	0.53	-	-	-	-	4.93	-	-	-	-
MERCANTIL PANAMÁ SEGUROS, S.A	-	-	-	-	-	-	-	-	-	-
SEGUROS BBA. CORP.	(0.54)	(0.56)	-	-	-	-	-	-	-	-
SUB-TOTAL	0.74	0.56	-	-	-	0.79	-	1.78	3.47	-
TOTAL	0.10	0.10	0.12	0.16	-	0.09	-	0.31	0.52	0.09