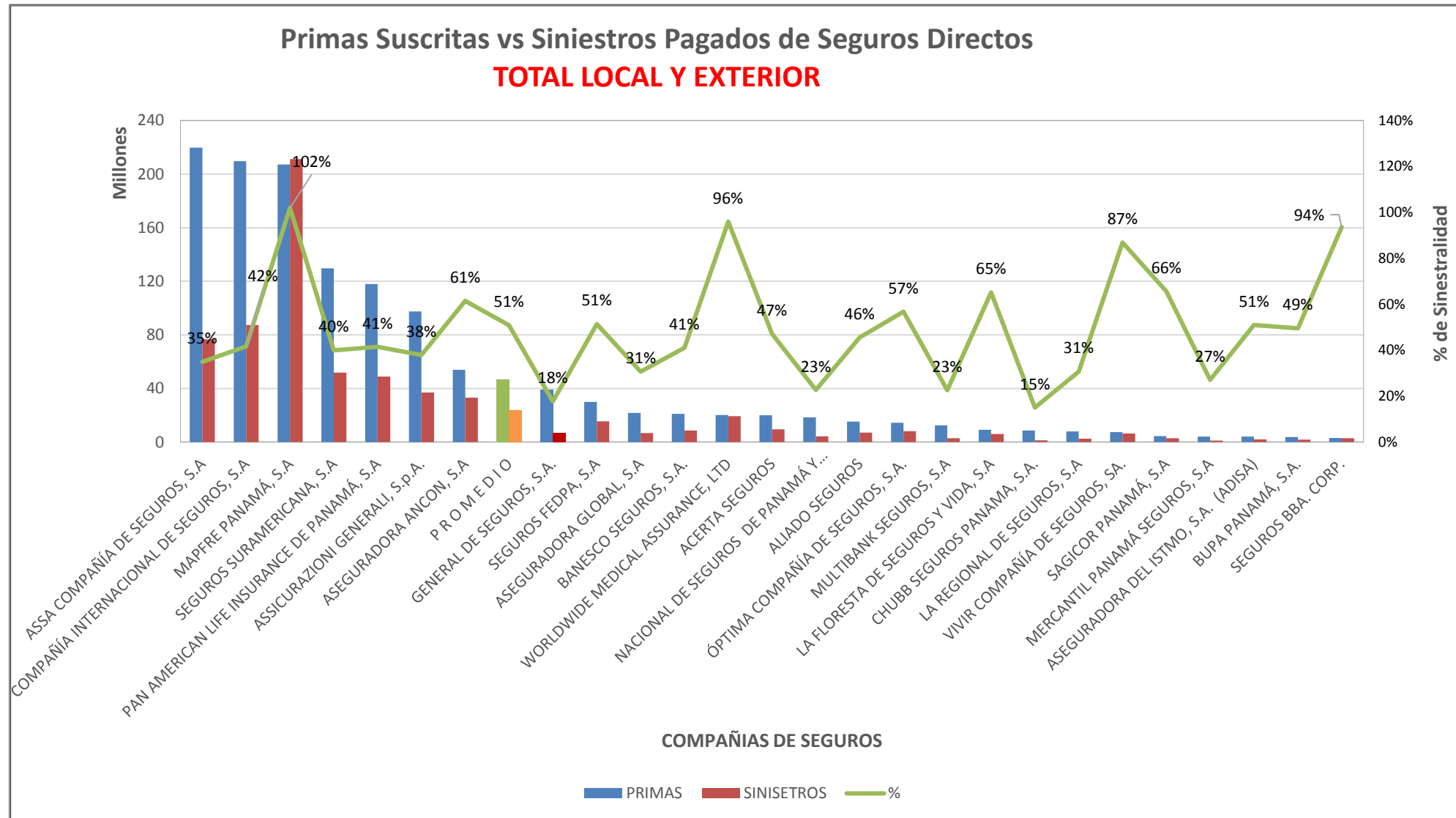
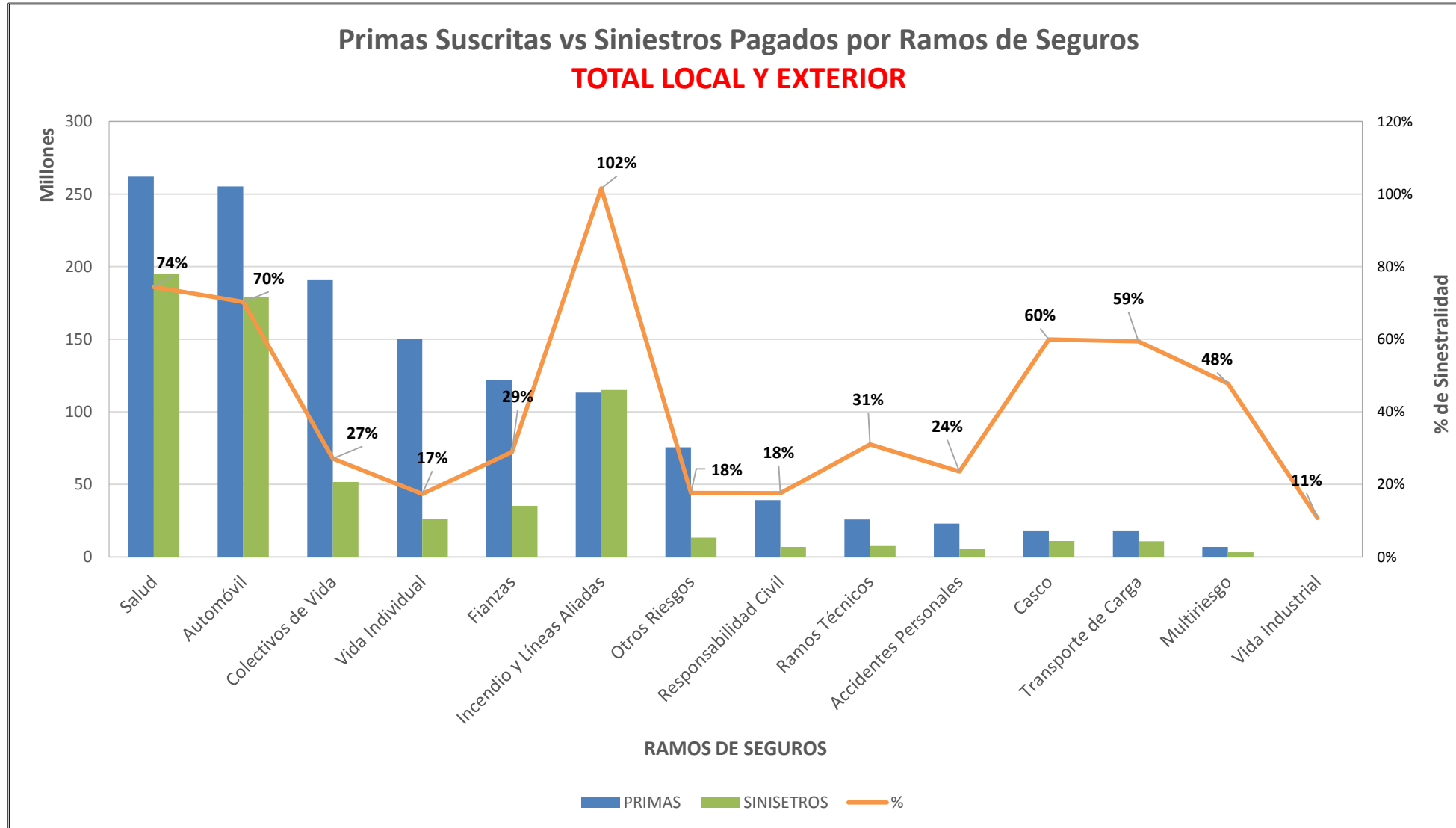


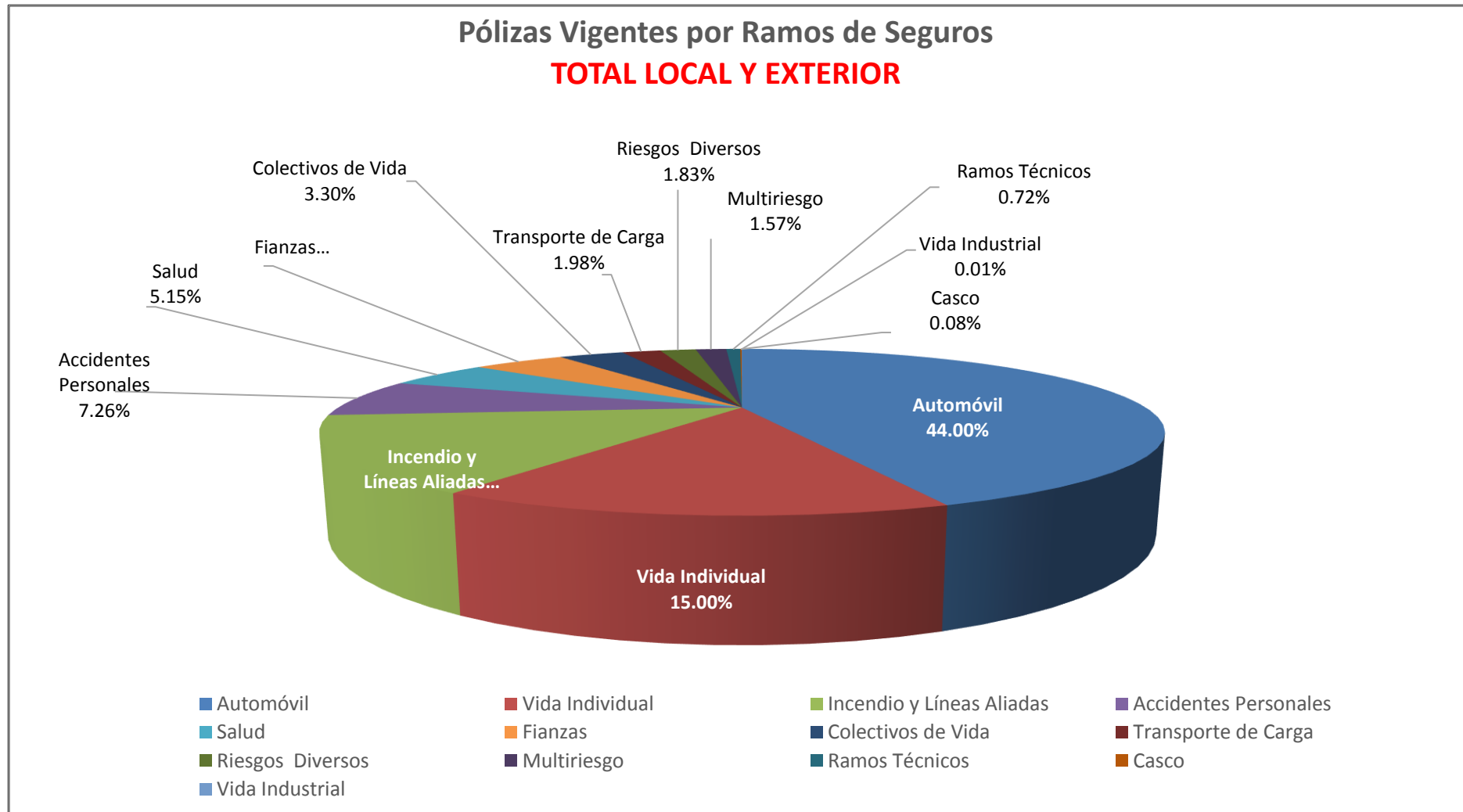
## SUPERINTENDENCIA DE SEGUROS Y REASEGUROS DE PANAMA ACUMULADO AL MES DE NOVIEMBRE DE 2017



## SUPERINTENDENCIA DE SEGUROS Y REASEGUROS DE PANAMA ACUMULADO AL MES DE NOVIEMBRE DE 2017



## SUPERINTENDENCIA DE SEGUROS Y REASEGUROS DE PANAMA AL MES DE NOVIEMBRE DE 2017



**SUPERINTENDENCIA DE SEGUROS Y REASEGUROS DE PANAMA**  
**Cuadro 03. POLIZAS VIGENTES DE SEGURO DIRECTO TOTALES LOCAL Y EXTERIOR**  
**AL MES DE NOVIEMBRE DE 2017**

RAMOS DE SEGUROS	GRAN TOTAL	RAMOS VIDA											
		TOTAL VIDA	Vida Individual	Primer año	Renovación	Accidentes Personales	Individual	Grupo	Invalidez	Salud	Individual	Grupo	Colectivos de Vida
ACERTA SEGUROS	21,291	2,308	1,049	153	896	329	18	311	-	857	834	23	73
ALIADO SEGUROS	8,644	300	-	-	-	191	44	147	-	-	-	-	109
ASEGURADORA ANCON, S.A	78,713	10,664	1,841	464	1,377	604	462	142	-	5,108	4,950	158	3,111
ASEGURADORA DEL ISTMO, S.A. (ADISA)	17,862	884	569	541	28	106	9	97	-	151	81	70	58
ASEGURADORA GLOBAL, S.A	28,401	7,838	5,872	5,872	-	1,963	1,963	-	-	-	-	-	3
ASSA COMPAÑÍA DE SEGUROS, S.A	172,703	52,562	31,007	10,355	20,652	8,161	6,475	1,686	-	11,459	11,152	307	1,935
ASSICURAZIONI GENERALI, S.p.A.	148,368	45,389	41,563	4,472	37,091	2,993	1,378	1,615	-	577	370	207	256
BANESCO SEGUROS, S.A.	16,462	5,217	4,799	2,526	2,273	412	164	248	-	2	1	1	4
CHUBB SEGUROS PANAMA, S.A.	455	21	-	-	-	16	-	16	-	-	-	-	5
COMPAÑÍA INTERNACIONAL DE SEGUROS, S.A	227,784	55,769	31,178	16,915	14,263	3,983	3,074	909	-	20,219	18,715	1,504	389
GENERAL DE SEGUROS, S.A.	89,731	39,314	-	-	-	78	78	-	-	-	-	-	39,236
MAPFRE PANAMÁ, S.A	165,273	45,401	26,095	2,437	23,658	1,000	896	104	-	18,153	15,796	2,357	153
MULTIBANK SEGUROS, S.A	17,719	7,579	683	234	449	6,875	6,840	35	-	-	-	-	21
NACIONAL DE SEGUROS DE PANAMÁ Y CENTROAMÉRICA	6,711	643	521	343	178	114	111	3	-	-	-	-	8
ÓPTIMA COMPAÑÍA DE SEGUROS, S.A.	11,097	876	13	13	-	547	360	187	-	-	-	-	316
PAN AMERICAN LIFE INSURANCE DE PANAMÁ, S.A	39,367	39,367	20,763	6,227	14,536	9,072	8,733	339	-	8,565	6,647	1,918	967
SAGICOR PANAMÁ, S.A	3,896	3,896	1,970	971	999	47	-	47	-	1,831	1,742	89	48
SEGUROS FEDPA, S.A	125,766	24,417	265	259	6	23,413	22,860	553	-	1	-	1	738
SEGUROS SURAMERICANA, S.A	284,269	117,560	61,687	16,560	45,127	52,554	14,481	38,073	-	75	75	-	3,244
VIVIR COMPAÑÍA DE SEGUROS, SA.	5,513	5,513	-	-	-	1	-	1	-	5,459	5,200	259	53
WORLDWIDE MEDICAL ASSURANCE, LTD	6,902	6,902	1,828	746	1,082	85	-	85	-	4,951	3,667	1,284	38
<b>SUB-TOTAL</b>	<b>1,476,927</b>	<b>472,420</b>	<b>231,703</b>	<b>69,088</b>	<b>162,615</b>	<b>112,544</b>	<b>67,946</b>	<b>44,598</b>	<b>-</b>	<b>77,408</b>	<b>69,230</b>	<b>8,178</b>	<b>50,765</b>

**SUPERINTENDENCIA DE SEGUROS Y REASEGUROS DE PANAMA**  
**Cuadro 03. POLIZAS VIGENTES DE SEGURO DIRECTO TOTALES LOCAL Y EXTERIOR**  
**AL MES DE NOVIEMBRE DE 2017**

RAMOS DE SEGUROS	GRAN TOTAL	RAMOS VIDA												
		TOTAL VIDA	Vida Individual	Primer año	Renovación	Accidentes Personales	Individual	Grupo	Invalidez	Salud	Individual	Grupo	Colectivos de Vida	
BUPA PANAMÁ, S.A.	708	708	-	-	-	-	-	-	-	-	708	560	148	-
LA FLORESTA DE SEGUROS Y VIDA, S.A	17,445	2,340	451	148	303	201	130	71	-	1,311	1,211	100	377	
LA REGIONAL DE SEGUROS, S.A	34,776	829	766	419	347	53	40	13	-	6	6	-	4	
MERCANTIL PANAMÁ SEGUROS, S.A	1,962	1,318	438	95	343	123	123	-	-	637	637	-	120	
SEGUROS BBA. CORP.	23,573	24	-	-	-	20	20	-	-	-	-	-	4	
<b>SUB-TOTAL</b>	<b>78,464</b>	<b>5,219</b>	<b>1,655</b>	<b>662</b>	<b>993</b>	<b>397</b>	<b>313</b>	<b>84</b>	<b>-</b>	<b>2,662</b>	<b>2,414</b>	<b>248</b>	<b>505</b>	
<b>TOTAL</b>	<b>1,555,391</b>	<b>477,639</b>	<b>233,358</b>	<b>69,750</b>	<b>163,608</b>	<b>112,941</b>	<b>68,259</b>	<b>44,682</b>	<b>-</b>	<b>80,070</b>	<b>71,644</b>	<b>8,426</b>	<b>51,270</b>	

**SUPERINTENDENCIA DE SEGUROS Y REASEGUROS DE PANAMA**  
**Cuadro 03. POLIZAS VIGENTES DE SEGURO DIRECTO TOTALES LOCAL Y EXTERIOR**  
**AL MES DE NOVIEMBRE DE 2017**

RAMOS DE SEGUROS	RAMOS GENERALES											
	TOTAL GENERALES	Incendio y Líneas Aliadas	Residencial	Comercial	Industrial	Vida Industrial	Anualidades	Rentas Vitalicias	Pérdida de Ingresos	Multiriesgo	Residencial	Comercial e Industrial
ACERTA SEGUROS	18,983	1,399	1,032	358	9	165	-	-	-	528	319	209
ALIADO SEGUROS	8,344	525	255	266	4	-	-	-	-	156	92	64
ASEGURADORA ANCON, S.A	68,049	4,395	2,860	1,339	196	-	-	-	-	1,375	741	634
ASEGURADORA DEL ISTMO, S.A. (ADISA)	16,978	230	230	-	-	-	-	-	-	14	14	-
ASEGURADORA GLOBAL, S.A	20,563	8,812	8,639	173	-	-	-	-	-	-	-	-
ASSA COMPAÑÍA DE SEGUROS, S.A	120,141	26,959	17,041	9,918	-	-	-	-	-	4,165	4,165	-
ASSICURAZIONI GENERALI, S.p.A.	102,979	32,959	28,328	4,517	114	-	-	-	-	13,122	9,487	3,635
BANESCO SEGUROS, S.A.	11,245	1,941	-	1,941	-	-	-	-	-	920	553	367
CHUBB SEGUROS PANAMA, S.A.	434	42	-	42	-	-	-	-	-	4	-	4
COMPAÑÍA INTERNACIONAL DE SEGUROS, S.A	172,015	13,474	13,474	-	-	-	-	-	-	2,286	2,286	-
GENERAL DE SEGUROS, S.A.	50,417	42,609	42,609	-	-	-	-	-	-	350	263	87
MAPFRE PANAMÁ, S.A	119,872	24,118	-	24,118	-	-	-	-	-	-	-	-
MULTIBANK SEGUROS, S.A	10,140	5,210	4,883	319	8	-	-	-	-	127	100	27
NACIONAL DE SEGUROS DE PANAMÁ Y CENTROAMÉRICA	6,068	2,134	475	1,659	-	-	-	-	-	-	-	-
ÓPTIMA COMPAÑÍA DE SEGUROS, S.A.	10,221	1,988	1,257	657	74	-	-	-	-	464	256	208
PAN AMERICAN LIFE INSURANCE DE PANAMÁ, S.A	-	-	-	-	-	-	-	-	-	-	-	-
SAGICOR PANAMÁ, S.A	-	-	-	-	-	-	-	-	-	-	-	-
SEGUROS FEDPA, S.A	101,349	2,220	2,220	-	-	-	-	-	-	285	105	180
SEGUROS SURAMERICANA, S.A	166,709	53,624	41,592	12,032	-	-	-	-	-	-	-	-
VIVIR COMPAÑÍA DE SEGUROS, SA.	-	-	-	-	-	-	-	-	-	-	-	-
WORLDWIDE MEDICAL ASSURANCE, LTD	-	-	-	-	-	-	-	-	-	-	-	-
<b>SUB-TOTAL</b>	<b>1,004,507</b>	<b>222,639</b>	<b>164,895</b>	<b>57,339</b>	<b>405</b>	<b>165</b>	<b>-</b>	<b>-</b>	<b>-</b>	<b>23,796</b>	<b>18,381</b>	<b>5,415</b>

**SUPERINTENDENCIA DE SEGUROS Y REASEGUROS DE PANAMA**  
**Cuadro 03. POLIZAS VIGENTES DE SEGURO DIRECTO TOTALES LOCAL Y EXTERIOR**  
**AL MES DE NOVIEMBRE DE 2017**

RAMOS DE SEGUROS	RAMOS GENERALES											
	TOTAL GENERALES	Incendio y Líneas Aliadas	Residencial	Comercial	Industrial	Vida Industrial	Anualidades	Rentas Vitalicias	Pérdida de Ingresos	Multiriesgo	Residencial	Comercial e Industrial
BUPA PANAMÁ, S.A.	-	-	-	-	-	-	-	-	-	-	-	-
LA FLORESTA DE SEGUROS Y VIDA, S.A	15,105	1,738	1,685	53	-	-	-	-	-	-	-	-
LA REGIONAL DE SEGUROS, S.A	33,947	492	347	145	-	-	-	-	-	294	113	181
MERCANTIL PANAMÁ SEGUROS, S.A	644	-	-	-	-	-	-	-	-	262	185	77
SEGUROS BBA. CORP.	23,549	9	4	5	-	-	-	-	-	-	-	-
<b>SUB-TOTAL</b>	<b>73,245</b>	<b>2,239</b>	<b>2,036</b>	<b>203</b>	<b>-</b>	<b>-</b>	<b>-</b>	<b>-</b>	<b>-</b>	<b>556</b>	<b>298</b>	<b>258</b>
<b>TOTAL</b>	<b>1,077,752</b>	<b>224,878</b>	<b>166,931</b>	<b>57,542</b>	<b>405</b>	<b>165</b>	<b>-</b>	<b>-</b>	<b>-</b>	<b>24,352</b>	<b>18,679</b>	<b>5,673</b>

**SUPERINTENDENCIA DE SEGUROS Y REASEGUROS DE PANAMA**  
**Cuadro 03. POLIZAS VIGENTES DE SEGURO DIRECTO TOTALES LOCAL Y EXTERIOR**  
**AL MES DE NOVIEMBRE DE 2017**

RAMOS DE SEGUROS	RAMOS GENERALES														
	Transporte de Carga	Terrestre	Marítimo	Aéreo	Casco	Marítimo	Aéreo	Automóvil	Ramos Técnicos	TRC TRM	Equipo Electrónico	Caldera y Maquinaria	Rotura de Maquinaria	Equipo Pesado	Vidrios
ACERTA SEGUROS	101	63	21	17	42	22	20	13,449	352	118	88	-	67	76	3
ALIADO SEGUROS	82	82	-	-	26	22	4	5,202	255	107	31	-	36	81	-
ASEGURADORA ANCON, S.A	300	285	12	3	110	62	48	58,492	522	92	129	-	96	201	4
ASEGURADORA DEL ISTMO, S.A. (ADISA)	7	7	-	-	6	6	-	2	268	252	10	-	-	6	-
ASEGURADORA GLOBAL, S.A	-	-	-	-	-	-	-	10,461	-	-	-	-	-	-	-
ASSA COMPAÑÍA DE SEGUROS, S.A	2,021	1,844	177	-	200	174	26	58,789	2,468	72	1,592	804	-	-	-
ASSICURAZIONI GENERALI, S.p.A.	7,179	-	7,179	-	299	290	9	44,034	1,714	175	772	-	323	444	-
BANESCO SEGUROS, S.A.	150	150	-	-	8	7	1	5,302	504	222	54	-	45	183	-
CHUBB SEGUROS PANAMA, S.A.	19	-	19	-	-	-	-	-	18	18	-	-	-	-	-
COMPAÑÍA INTERNACIONAL DE SEGUROS, S.A	18,164	18,164	-	-	197	156	41	120,789	1,594	533	293	-	129	639	-
GENERAL DE SEGUROS, S.A.	36	21	15	-	5	4	1	6,244	335	51	96	1	100	86	1
MAPFRE PANAMÁ, S.A	1,009	1,009	-	-	88	66	22	85,469	891	99	246	-	110	436	-
MULTIBANK SEGUROS, S.A	16	16	-	-	43	31	12	4,077	170	59	31	-	34	46	-
NACIONAL DE SEGUROS DE PANAMÁ Y CENTROAMÉRICA	18	8	10	-	8	1	7	1,811	106	63	20	-	10	13	-
ÓPTIMA COMPAÑÍA DE SEGUROS, S.A.	164	94	45	25	100	90	10	3,107	513	215	108	-	78	112	-
PAN AMERICAN LIFE INSURANCE DE PANAMÁ, S.A	-	-	-	-	-	-	-	-	-	-	-	-	-	-	-
SAGICOR PANAMÁ, S.A	-	-	-	-	-	-	-	-	-	-	-	-	-	-	-
SEGUROS FEDPA, S.A	305	305	-	-	1	1	-	98,004	107	1	31	-	22	53	-
SEGUROS SURAMERICANA, S.A	876	876	-	-	21	21	-	104,178	1,134	144	368	-	209	412	1
VIVIR COMPAÑÍA DE SEGUROS, SA.	-	-	-	-	-	-	-	-	-	-	-	-	-	-	-
WORLDWIDE MEDICAL ASSURANCE, LTD	-	-	-	-	-	-	-	-	-	-	-	-	-	-	-
<b>SUB-TOTAL</b>	<b>30,447</b>	<b>22,924</b>	<b>7,478</b>	<b>45</b>	<b>1,154</b>	<b>953</b>	<b>201</b>	<b>619,410</b>	<b>10,951</b>	<b>2,221</b>	<b>3,869</b>	<b>805</b>	<b>1,259</b>	<b>2,788</b>	<b>9</b>



**SUPERINTENDENCIA DE SEGUROS Y REASEGUROS DE PANAMA**  
**Cuadro 03. POLIZAS VIGENTES DE SEGURO DIRECTO TOTALES LOCAL Y EXTERIOR**  
**AL MES DE NOVIEMBRE DE 2017**

RAMOS DE SEGUROS	RAMOS GENERALES														
	Transporte de Carga	Terrestre	Marítimo	Aéreo	Casco	Marítimo	Aéreo	Automóvil	Ramos Técnicos	TRC TRM	Equipo Electrónico	Caldera y Maquinaria	Rotura de Maquinaria	Equipo Pesado	Vidrios
BUPA PANAMÁ, S.A.	-	-	-	-	-	-	-	-	-	-	-	-	-	-	-
LA FLORESTA DE SEGUROS Y VIDA, S.A	375	375	-	-	-	-	-	9,114	173	31	40	-	-	102	-
LA REGIONAL DE SEGUROS, S.A	-	-	-	-	9	2	7	32,241	59	35	4	-	-	20	-
MERCANTIL PANAMÁ SEGUROS, S.A	-	-	-	-	-	-	-	277	-	-	-	-	-	-	-
SEGUROS BBA. CORP.	3	3	-	-	5	-	5	23,325	-	-	-	-	-	-	-
<b>SUB-TOTAL</b>	<b>378</b>	<b>378</b>	<b>-</b>	<b>-</b>	<b>14</b>	<b>2</b>	<b>12</b>	<b>64,957</b>	<b>232</b>	<b>66</b>	<b>44</b>	<b>-</b>	<b>-</b>	<b>122</b>	<b>-</b>
<b>TOTAL</b>	<b>30,825</b>	<b>23,302</b>	<b>7,478</b>	<b>45</b>	<b>1,168</b>	<b>955</b>	<b>213</b>	<b>684,367</b>	<b>11,183</b>	<b>2,287</b>	<b>3,913</b>	<b>805</b>	<b>1,259</b>	<b>2,910</b>	<b>9</b>

**SUPERINTENDENCIA DE SEGUROS Y REASEGUROS DE PANAMA**  
**Cuadro 03. POLIZAS VIGENTES DE SEGURO DIRECTO TOTALES LOCAL Y EXTERIOR**  
**AL MES DE NOVIEMBRE DE 2017**

RAMOS DE SEGUROS	RAMOS GENERALES									
	Riesgos Diversos	Responsabilidad Civil	Robo	Fidelidad y DDD	BBB	Otros	Titulos de Propiedad	Fianzas	Oferta y Cumplimiento	Otras
ACERTA SEGUROS	838	600	76	71	-	91	-	2,109	-	2,109
ALIADO SEGUROS	349	216	2	2	-	129	-	1,749	558	1,191
ASEGURADORA ANCON, S.A	1,138	780	155	-	-	203	-	1,717	505	1,212
ASEGURADORA DEL ISTMO, S.A. (ADISA)	407	374	13	8	-	12	-	16,044	14,597	1,447
ASEGURADORA GLOBAL, S.A	89	-	-	-	-	89	-	1,201	187	1,014
ASSA COMPAÑÍA DE SEGUROS, S.A	7,784	3,663	2,061	353	18	1,689	-	17,755	1,392	16,363
ASSICURAZIONI GENERALI, S.p.A.	2,896	2,236	449	-	-	211	-	776	206	570
BANESCO SEGUROS, S.A.	755	638	38	43	-	36	-	1,665	-	1,665
CHUBB SEGUROS PANAMA, S.A.	205	205	-	-	-	-	-	146	-	146
COMPAÑÍA INTERNACIONAL DE SEGUROS, S.A	2,905	2,210	210	168	-	317	-	12,606	8,365	4,241
GENERAL DE SEGUROS, S.A.	290	213	27	28	1	21	40	508	508	-
MAPFRE PANAMÁ, S.A	4,299	1,405	241	145	6	2,502	-	3,998	3,990	8
MULTIBANK SEGUROS, S.A	291	141	58	33	2	57	-	206	166	40
NACIONAL DE SEGUROS DE PANAMÁ Y CENTROAMÉRICA	396	264	78	51	-	3	-	1,595	1,595	-
ÓPTIMA COMPAÑÍA DE SEGUROS, S.A.	1,064	849	122	1	-	92	-	2,821	1,228	1,593
PAN AMERICAN LIFE INSURANCE DE PANAMÁ, S.A	-	-	-	-	-	-	-	-	-	-
SAGICOR PANAMÁ, S.A	-	-	-	-	-	-	-	-	-	-
SEGUROS FEDPA, S.A	263	185	10	68	-	-	-	164	55	109
SEGUROS SURAMERICANA, S.A	2,929	1,867	386	164	-	512	-	3,947	-	3,947
VIVIR COMPAÑÍA DE SEGUROS, SA.	-	-	-	-	-	-	-	-	-	-
WORLDWIDE MEDICAL ASSURANCE, LTD	-	-	-	-	-	-	-	-	-	-
<b>SUB-TOTAL</b>	<b>26,898</b>	<b>15,846</b>	<b>3,926</b>	<b>1,135</b>	<b>27</b>	<b>5,964</b>	<b>40</b>	<b>69,007</b>	<b>33,352</b>	<b>35,655</b>

**SUPERINTENDENCIA DE SEGUROS Y REASEGUROS DE PANAMA**  
**Cuadro 03. POLIZAS VIGENTES DE SEGURO DIRECTO TOTALES LOCAL Y EXTERIOR**  
**AL MES DE NOVIEMBRE DE 2017**

RAMOS DE SEGUROS	RAMOS GENERALES									
	Riesgos Diversos	Responsabilidad Civil	Robo	Fidelidad y DDD	BBB	Otros	Titulos de Propiedad	Fianzas	Oferta y Cumplimiento	Otras
BUPA PANAMÁ, S.A.	-	-	-	-	-	-	-	-	-	-
LA FLORESTA DE SEGUROS Y VIDA, S.A	1,277	908	-	-	-	369	-	2,428	-	2,428
LA REGIONAL DE SEGUROS, S.A	201	49	1	-	-	151	-	651	177	474
MERCANTIL PANAMÁ SEGUROS, S.A	63	-	-	-	-	63	-	42	-	42
SEGUROS BBA. CORP.	7	6	1	-	-	-	-	200	52	148
<b>SUB-TOTAL</b>	<b>1,548</b>	<b>963</b>	<b>2</b>	<b>-</b>	<b>-</b>	<b>583</b>	<b>-</b>	<b>3,321</b>	<b>229</b>	<b>3,092</b>
<b>TOTAL</b>	<b>28,446</b>	<b>16,809</b>	<b>3,928</b>	<b>1,135</b>	<b>27</b>	<b>6,547</b>	<b>40</b>	<b>72,328</b>	<b>33,581</b>	<b>38,747</b>

**SUPERINTENDENCIA DE SEGUROS Y REASEGUROS DE PANAMA**  
**Cuadro 01. PRIMAS SUSCRITAS DE SEGURO DIRECTO TOTALES LOCAL Y EXTERIOR**  
**AL MES DE NOVIEMBRE DE 2017**

RAMOS DE SEGUROS	GRAN TOTAL	RAMOS VIDA											
		TOTAL VIDA	Vida Individual	Primer año	Renovación	Accidentes Personales	Individual	Grupo	Invalidez	Salud	Individual	Grupo	Colectivos de Vida
ACERTA SEGUROS	20,000,655.38	2,621,910.69	652,319.02	83,132.07	569,186.95	419,723.49	6,049.45	413,674.04	-	1,217,375.63	1,118,596.47	98,779.16	332,492.55
ALIADO SEGUROS	15,327,958.95	1,517,304.63	-	-	-	183,862.54	7,206.95	176,655.59	-	-	-	-	1,333,442.09
ASEGURADORA ANCON, S.A	53,896,175.88	18,326,208.41	798,271.92	416,179.05	382,092.87	606,306.88	338,285.99	268,020.89	-	12,042,102.79	9,397,251.45	2,644,851.34	4,879,526.82
ASEGURADORA DEL ISTMO, S.A. (ADISA)	4,028,828.79	102,414.64	301,145.88	25,769.14	275,376.74	(41,822.94)	-	(41,822.94)	-	(179,661.68)	3,219.06	(182,880.74)	22,753.38
ASEGURADORA GLOBAL, S.A	21,818,959.79	10,477,157.88	583,244.40	583,244.40	-	434,881.58	434,881.58	-	-	-	-	-	9,459,031.90
ASSA COMPAÑÍA DE SEGUROS, S.A	219,778,888.34	96,677,686.89	23,573,276.69	2,537,117.83	21,036,158.86	2,643,600.97	616,243.06	2,027,357.91	-	36,929,317.84	24,548,593.71	12,380,724.13	33,531,491.39
ASSICURAZIONI GENERALI, S.p.A.	97,498,872.26	44,995,611.09	23,366,829.26	4,165,367.86	19,201,461.40	1,028,184.20	249,383.81	778,800.39	-	14,662,765.89	1,663,259.16	12,999,506.73	5,937,831.74
BANESCO SEGUROS, S.A.	21,086,267.22	8,223,674.52	1,210,741.30	428,226.01	782,515.29	46,629.18	15,941.64	30,687.54	-	469,787.83	86.28	469,701.55	6,496,516.21
CHUBB SEGUROS PANAMA, S.A.	8,604,279.63	1,002,543.49	-	-	-	938,901.75	-	938,901.75	-	-	-	-	63,641.74
COMPAÑÍA INTERNACIONAL DE SEGUROS, S.A	209,664,922.23	93,420,892.58	24,810,805.37	4,625,154.39	20,185,650.98	3,504,073.49	521,650.57	2,982,422.92	-	41,057,807.73	23,807,714.16	17,250,093.57	24,048,205.99
GENERAL DE SEGUROS, S.A.	39,271,257.60	20,706,332.66	-	-	-	9,901.55	9,901.55	-	-	-	-	-	20,696,431.11
MAPFRE PANAMÁ, S.A	207,218,310.82	105,919,232.54	21,515,983.06	2,627,845.77	18,888,137.29	894,599.11	742,151.11	152,448.00	-	55,735,596.88	23,499,830.92	32,235,765.96	27,773,053.49
MULTIBANK SEGUROS, S.A	12,558,832.45	6,062,118.42	230,432.24	90,794.67	139,637.57	337,941.40	310,018.23	27,923.17	-	-	-	-	5,493,744.78
NACIONAL DE SEGUROS DE PANAMÁ Y CENTROAMÉRICA	18,443,146.26	852,947.95	285,341.47	84,362.60	200,978.87	233,052.35	190,044.53	43,007.82	-	-	-	-	334,554.13
ÓPTIMA COMPAÑÍA DE SEGUROS, S.A.	14,312,405.73	2,460,045.80	3,801.34	3,801.34	-	718,523.05	50,622.44	667,900.61	-	-	-	-	1,737,721.41
PAN AMERICAN LIFE INSURANCE DE PANAMÁ, S.A	117,984,919.25	117,984,919.25	28,586,910.81	5,894,198.33	22,692,712.48	2,005,427.22	1,241,424.62	764,002.60	-	64,694,301.32	13,692,340.42	51,001,960.90	22,698,279.90
SAGICOR PANAMÁ, S.A	4,339,615.52	4,339,615.52	639,833.18	159,426.84	480,406.34	18,658.27	-	18,658.27	-	3,359,400.42	1,936,262.67	1,423,137.75	321,723.65
SEGUROS FEDPA, S.A	30,020,373.08	5,537,930.67	41,643.39	39,299.06	2,344.33	1,521,888.92	964,064.46	557,824.46	-	57,541.74	-	57,541.74	3,916,856.62
SEGUROS SURAMERICANA, S.A	129,633,495.22	48,069,233.75	20,888,006.46	4,150,779.04	16,737,227.42	7,236,282.98	2,975,340.64	4,260,942.34	-	988,342.99	988,342.99	-	18,956,601.32
VIVIR COMPAÑÍA DE SEGUROS, SA.	7,411,570.46	7,411,570.46	-	-	-	1,341.42	-	1,341.42	-	6,220,551.98	3,722,010.74	2,498,541.24	1,189,677.06
WORLDWIDE MEDICAL ASSURANCE, LTD	20,157,597.17	20,157,597.17	2,114,291.63	701,752.17	1,412,539.46	4,576.22	-	4,576.22	-	17,682,346.02	11,661,815.28	6,020,530.74	356,383.30
<b>SUB-TOTAL</b>	<b>\$1,273,057,332.03</b>	<b>\$616,866,949.01</b>	<b>\$149,602,877.42</b>	<b>\$26,616,450.57</b>	<b>\$122,986,426.85</b>	<b>\$22,746,533.63</b>	<b>\$8,673,210.63</b>	<b>\$14,073,323.00</b>	<b>\$0.00</b>	<b>\$254,937,577.38</b>	<b>\$116,039,323.31</b>	<b>\$138,898,254.07</b>	<b>\$189,579,960.58</b>

**SUPERINTENDENCIA DE SEGUROS Y REASEGUROS DE PANAMA**  
**Cuadro 01. PRIMAS SUSCRITAS DE SEGURO DIRECTO TOTALES LOCAL Y EXTERIOR**  
**AL MES DE NOVIEMBRE DE 2017**

RAMOS DE SEGUROS	GRAN TOTAL	RAMOS VIDA											
		TOTAL VIDA	Vida Individual	Primer año	Renovación	Accidentes Personales	Individual	Grupo	Invalidez	Salud	Individual	Grupo	Colectivos de Vida
BUPA PANAMÁ, S.A.	3,795,845.15	3,795,845.15	-	-	-	-	-	-	-	3,795,845.15	3,180,309.84	615,535.31	-
LA FLORESTA DE SEGUROS Y VIDA, S.A	9,183,230.60	2,276,758.80	126,061.20	37,729.10	88,332.10	314,792.30	9,197.20	305,595.10	-	1,609,474.80	1,133,963.80	475,511.00	226,430.50
LA REGIONAL DE SEGUROS, S.A	7,881,561.51	547,068.06	353,355.93	155,298.02	198,057.91	46,461.23	6,980.65	39,480.58	-	7,511.63	7,511.63	-	139,739.27
MERCANTIL PANAMÁ SEGUROS, S.A	4,039,606.19	2,056,491.01	294,242.70	181,298.65	112,944.05	30,903.27	30,903.27	-	-	1,694,660.79	1,694,660.79	-	36,684.25
SEGUROS BBA. CORP.	3,033,266.33	627,205.07	6,043.42	6,043.42	-	(17,761.84)	(17,761.84)	-	-	-	-	-	638,923.49
<b>SUB-TOTAL</b>	<b>27,933,509.78</b>	<b>9,303,368.09</b>	<b>779,703.25</b>	<b>380,369.19</b>	<b>399,334.06</b>	<b>374,394.96</b>	<b>29,319.28</b>	<b>345,075.68</b>	<b>-</b>	<b>7,107,492.37</b>	<b>6,016,446.06</b>	<b>1,091,046.31</b>	<b>1,041,777.51</b>
<b>TOTAL</b>	<b>\$1,300,990,841.81</b>	<b>\$626,170,317.10</b>	<b>\$150,382,580.67</b>	<b>\$26,996,819.76</b>	<b>\$123,385,760.91</b>	<b>\$23,120,928.59</b>	<b>\$8,702,529.91</b>	<b>\$14,418,398.68</b>	<b>\$0.00</b>	<b>\$262,045,069.75</b>	<b>\$122,055,769.37</b>	<b>\$139,989,300.38</b>	<b>\$190,621,738.09</b>

**SUPERINTENDENCIA DE SEGUROS Y REASEGUROS DE PANAMA**  
**Cuadro 01. PRIMAS SUSCRITAS DE SEGURO DIRECTO TOTALES LOCAL Y EXTERIOR**  
**AL MES DE NOVIEMBRE DE 2017**

RAMOS DE SEGUROS	RAMOS GENERALES											
	TOTAL GENERALES	Incendio y Líneas Aliadas	Residencial	Comercial	Industrial	Vida Industrial	A anualidades	Rentas Vitalicias	Pérdida de Ingresos	Multirisgo	Residencial	Comercial e Industrial
ACERTA SEGUROS	17,378,744.69	1,792,168.24	812,694.65	968,885.11	10,588.48	46,695.57	-	-	-	192,123.37	77,836.76	114,286.61
ALIADO SEGUROS	13,810,654.32	1,449,915.50	110,332.25	1,330,479.98	9,103.27	-	-	-	-	74,212.60	21,499.14	52,713.46
ASEGURADORA ANCON, S.A	35,569,967.47	4,235,389.92	1,250,726.04	2,137,970.80	846,693.08	-	-	-	-	397,779.27	93,772.11	304,007.16
ASEGURADORA DEL ISTMO, S.A. (ADISA)	3,926,414.15	32,963.27	32,963.27	-	-	-	-	-	-	2,856.70	2,856.70	-
ASEGURADORA GLOBAL, S.A	11,341,801.91	1,310,095.06	1,224,432.77	85,662.29	-	-	-	-	-	-	-	-
ASSA COMPAÑÍA DE SEGUROS, S.A	123,101,201.45	25,592,400.71	6,071,521.52	19,520,879.19	-	-	-	-	-	650,232.14	650,232.14	-
ASSICURAZIONI GENERALI, S.p.A.	52,503,261.17	15,285,902.26	8,958,700.41	5,388,361.97	938,839.88	-	-	-	-	3,186,798.58	1,546,096.94	1,640,701.64
BANESCO SEGUROS, S.A.	12,862,592.70	1,021,868.72	-	1,021,868.72	-	-	-	-	-	909,356.49	135,008.21	774,348.28
CHUBB SEGUROS PANAMA, S.A.	7,601,736.14	3,835,902.96	-	3,835,902.96	-	-	-	-	-	644,300.34	-	644,300.34
COMPAÑÍA INTERNACIONAL DE SEGUROS, S.A	116,244,029.65	17,839,082.36	17,839,082.36	-	-	-	-	-	-	376,289.50	376,289.50	-
GENERAL DE SEGUROS, S.A.	18,564,924.94	4,282,502.04	4,282,502.04	-	-	-	-	-	-	69,172.36	39,083.91	30,088.45
MAPFRE PANAMÁ, S.A	101,299,078.28	8,874,588.48	-	8,874,588.48	-	-	-	-	-	-	-	-
MULTIBANK SEGUROS, S.A	6,496,714.03	866,716.92	560,028.92	296,149.56	10,538.44	-	-	-	-	27,265.10	15,541.37	11,723.73
NACIONAL DE SEGUROS DE PANAMÁ Y CENTROAMÉRICA	17,590,198.31	4,314,685.77	582,084.54	3,732,601.23	-	-	-	-	-	-	-	-
ÓPTIMA COMPAÑÍA DE SEGUROS, S.A.	11,852,359.93	1,405,753.01	475,636.99	828,471.57	101,644.45	-	-	-	-	145,382.04	50,357.64	95,024.40
PAN AMERICAN LIFE INSURANCE DE PANAMÁ, S.A	-	-	-	-	-	-	-	-	-	-	-	-
SAGICOR PANAMÁ, S.A	-	-	-	-	-	-	-	-	-	-	-	-
SEGUROS FEDPA, S.A	24,482,442.41	218,621.56	218,621.56	-	-	-	-	-	-	82,043.79	9,708.94	72,334.85
SEGUROS SURAMERICANA, S.A	81,564,261.47	19,697,736.16	18,349,142.32	1,348,593.84	-	-	-	-	-	-	-	-
VIVIR COMPAÑÍA DE SEGUROS, SA.	-	-	-	-	-	-	-	-	-	-	-	-
WORLDWIDE MEDICAL ASSURANCE, LTD	-	-	-	-	-	-	-	-	-	-	-	-
<b>SUB-TOTAL</b>	<b>\$656,190,383.02</b>	<b>\$112,056,292.94</b>	<b>\$60,768,469.64</b>	<b>\$49,370,415.70</b>	<b>\$1,917,407.60</b>	<b>\$46,695.57</b>	<b>\$0.00</b>	<b>\$0.00</b>	<b>\$0.00</b>	<b>\$6,757,812.28</b>	<b>\$3,018,283.36</b>	<b>\$3,739,528.92</b>

**SUPERINTENDENCIA DE SEGUROS Y REASEGUROS DE PANAMA**  
**Cuadro 01. PRIMAS SUSCRITAS DE SEGURO DIRECTO TOTALES LOCAL Y EXTERIOR**  
**AL MES DE NOVIEMBRE DE 2017**

RAMOS DE SEGUROS	RAMOS GENERALES											
	TOTAL GENERALES	Incendio y Líneas Aliadas	Residencial	Comercial	Industrial	Vida Industrial	Anualidades	Rentas Vitalicias	Pérdida de Ingresos	Multirisgo	Residencial	Comercial e Industrial
BUPA PANAMÁ, S.A.	-	-	-	-	-	-	-	-	-	-	-	-
LA FLORESTA DE SEGUROS Y VIDA, S.A	6,906,471.80	1,016,403.60	962,027.58	54,376.02	-	-	-	-	-	-	-	-
LA REGIONAL DE SEGUROS, S.A	7,334,493.45	267,511.03	77,265.60	190,245.43	-	-	-	-	-	106,196.70	17,398.09	88,798.61
MERCANTIL PANAMÁ SEGUROS, S.A	1,983,115.18	-	-	-	-	-	-	-	-	118,429.01	63,403.47	55,025.54
SEGUROS BBA. CORP.	2,406,061.26	(14,453.58)	(2,441.68)	(12,011.90)	-	-	-	-	-	-	-	-
<b>SUB-TOTAL</b>	<b>18,630,141.69</b>	<b>1,269,461.05</b>	<b>1,036,851.50</b>	<b>232,609.55</b>	<b>-</b>	<b>-</b>	<b>-</b>	<b>-</b>	<b>-</b>	<b>224,625.71</b>	<b>80,801.56</b>	<b>143,824.15</b>
<b>TOTAL</b>	<b>\$674,820,524.71</b>	<b>\$113,325,753.99</b>	<b>\$61,805,321.14</b>	<b>\$49,603,025.25</b>	<b>\$1,917,407.60</b>	<b>\$46,695.57</b>	<b>\$0.00</b>	<b>\$0.00</b>	<b>\$0.00</b>	<b>\$6,982,437.99</b>	<b>\$3,099,084.92</b>	<b>\$3,883,353.07</b>

**SUPERINTENDENCIA DE SEGUROS Y REASEGUROS DE PANAMA**  
**Cuadro 01. PRIMAS SUSCRITAS DE SEGURO DIRECTO TOTALES LOCAL Y EXTERIOR**  
**AL MES DE NOVIEMBRE DE 2017**

RAMOS DE SEGUROS	RAMOS GENERALES														
	Transporte de Carga	Terrestre	Marítimo	Aéreo	Casco	Marítimo	Aéreo	Automóvil	Ramos Técnicos	TRC TRM	Equipo Electrónico	Caldera y Maquinaria	Rotura de Maquinaria	Equipo Pesado	Vidrios
ACERTA SEGUROS	507,974.22	69,868.48	382,733.05	55,372.69	747,902.53	363,836.61	384,065.92	7,599,752.98	1,455,564.11	1,237,634.39	57,711.54	-	46,556.81	113,460.03	201.34
ALIADO SEGUROS	472,452.10	472,452.10	-	-	210,718.49	127,004.03	83,714.46	2,233,532.70	669,581.61	573,907.48	10,818.89	-	11,401.32	73,453.92	-
ASEGURADORA ANCON, S.A	425,454.35	405,942.78	16,808.08	2,703.49	549,487.56	39,479.91	510,007.65	19,177,618.57	780,274.09	434,530.26	57,835.72	-	89,512.00	198,287.78	108.33
ASEGURADORA DEL ISTMO, S.A. (ADISA)	3,105.83	3,105.83	-	-	1,220.89	1,220.89	-	24,374.63	253,648.63	251,353.67	2,294.96	-	-	-	-
ASEGURADORA GLOBAL, S.A	-	-	-	-	-	-	-	5,580,378.49	-	-	-	-	-	-	-
ASSA COMPAÑÍA DE SEGUROS, S.A	3,690,226.91	2,071,829.64	1,618,397.27	-	6,742,824.20	2,405,563.34	4,337,260.86	29,301,238.97	3,319,079.80	2,769,770.75	371,948.87	177,360.18	-	-	-
ASSICURAZIONI GENERALI, S.p.A.	1,988,156.08	-	1,988,156.08	-	1,101,273.76	980,753.17	120,520.59	24,581,348.30	3,126,613.32	1,989,330.64	336,059.87	-	227,016.11	574,206.70	-
BANESCO SEGUROS, S.A.	181,205.32	181,205.32	-	-	133,164.97	77,006.97	56,158.00	3,327,176.42	1,569,910.77	1,075,241.63	24,493.00	-	67,721.18	402,454.96	-
CHUBB SEGUROS PANAMA, S.A.	561,651.91	-	561,651.91	-	-	-	-	-	1,104,482.03	1,104,482.03	-	-	-	-	-
COMPAÑÍA INTERNACIONAL DE SEGUROS, S.A	5,415,345.53	5,415,345.53	-	-	2,456,875.64	1,095,994.37	1,360,881.27	34,797,372.76	4,558,978.43	3,387,369.67	198,666.91	-	150,012.09	822,929.76	-
GENERAL DE SEGUROS, S.A.	172,775.61	15,537.89	156,883.82	353.90	42,642.57	41,367.57	1,275.00	3,729,851.89	1,821,520.94	1,552,409.34	140,269.08	10,235.22	48,296.03	70,311.27	-
MAPFRE PANAMÁ, S.A	2,042,545.42	2,042,545.42	-	-	3,653,181.97	1,768,294.17	1,884,887.80	42,494,956.47	2,877,535.12	2,402,493.13	155,477.08	-	64,185.71	255,379.20	-
MULTIBANK SEGUROS, S.A	21,391.87	19,370.61	1,209.72	811.54	1,280,392.05	599,888.71	680,503.34	2,242,692.48	393,407.04	294,623.08	13,315.46	-	58,120.22	27,348.28	-
NACIONAL DE SEGUROS DE PANAMÁ Y CENTROAMÉRICA	52,119.86	3,760.16	48,359.70	-	337,594.30	138,699.65	198,894.65	174,547.49	869,079.31	766,332.40	18,713.64	-	14,999.62	69,033.65	-
ÓPTIMA COMPAÑÍA DE SEGUROS, S.A.	520,851.77	115,970.38	375,551.95	29,329.44	626,754.40	440,289.95	186,464.45	2,423,821.48	986,552.36	676,700.91	78,551.45	-	81,045.44	150,254.56	-
PAN AMERICAN LIFE INSURANCE DE PANAMÁ, S.A	-	-	-	-	-	-	-	-	-	-	-	-	-	-	-
SAGICOR PANAMÁ, S.A	-	-	-	-	-	-	-	-	-	-	-	-	-	-	-
SEGUROS FEDPA, S.A	129,257.89	129,257.89	-	-	770.16	770.16	-	23,542,931.82	56,316.76	(724.86)	10,399.92	-	10,909.66	35,732.04	-
SEGUROS SURAMERICANA, S.A	1,857,282.17	1,857,282.17	-	-	4,324.30	4,324.30	-	44,048,020.09	1,833,954.13	1,163,011.06	164,148.19	-	125,258.19	379,536.69	2,000.00
VIVIR COMPAÑÍA DE SEGUROS, SA.	-	-	-	-	-	-	-	-	-	-	-	-	-	-	-
WORLDWIDE MEDICAL ASSURANCE, LTD	-	-	-	-	-	-	-	-	-	-	-	-	-	-	-
<b>SUB-TOTAL</b>	<b>\$18,041,796.84</b>	<b>\$12,803,474.20</b>	<b>\$5,149,751.58</b>	<b>\$88,571.06</b>	<b>\$17,889,127.79</b>	<b>\$8,084,493.80</b>	<b>\$9,804,633.99</b>	<b>\$245,279,615.54</b>	<b>\$25,676,498.45</b>	<b>\$19,678,465.58</b>	<b>\$1,640,704.58</b>	<b>\$187,595.40</b>	<b>\$995,034.38</b>	<b>\$3,172,388.84</b>	<b>\$2,309.67</b>



**SUPERINTENDENCIA DE SEGUROS Y REASEGUROS DE PANAMA**  
**Cuadro 01. PRIMAS SUSCRITAS DE SEGURO DIRECTO TOTALES LOCAL Y EXTERIOR**  
**AL MES DE NOVIEMBRE DE 2017**

RAMOS DE SEGUROS	RAMOS GENERALES														
	Transporte de Carga	Terrestre	Marítimo	Aéreo	Casco	Marítimo	Aéreo	Automóvil	Ramos Técnicos	TRC TRM	Equipo Electrónico	Caldera y Maquinaria	Rotura de Maquinaria	Equipo Pesado	Vidrios
BUPA PANAMÁ, S.A.	-	-	-	-	-	-	-	-	-	-	-	-	-	-	-
LA FLORESTA DE SEGUROS Y VIDA, S.A	181,510.30	181,510.30	-	-	-	-	-	2,302,701.80	136,487.64	9,288.06	236.55	-	-	126,963.03	-
LA REGIONAL DE SEGUROS, S.A	-	-	-	-	84,854.66	3,890.00	80,964.66	5,408,753.06	120,277.22	91,086.99	855.69	-	-	28,334.54	-
MERCANTIL PANAMÁ SEGUROS, S.A	-	-	-	-	-	-	-	134,967.79	-	-	-	-	-	-	-
SEGUROS BBA. CORP.	(11,926.80)	(11,926.80)	-	-	302,174.23	-	302,174.23	2,165,827.83	(30,735.77)	(27,106.91)	-	-	-	(3,628.86)	-
<b>SUB-TOTAL</b>	<b>169,583.50</b>	<b>169,583.50</b>	<b>-</b>	<b>-</b>	<b>387,028.89</b>	<b>3,890.00</b>	<b>383,138.89</b>	<b>10,012,250.48</b>	<b>226,029.09</b>	<b>73,268.14</b>	<b>1,092.24</b>	<b>-</b>	<b>-</b>	<b>151,668.71</b>	<b>-</b>
<b>TOTAL</b>	<b>\$18,211,380.34</b>	<b>\$12,973,057.70</b>	<b>\$5,149,751.58</b>	<b>\$88,571.06</b>	<b>\$18,276,156.68</b>	<b>\$8,088,383.80</b>	<b>\$10,187,772.88</b>	<b>\$255,291,866.02</b>	<b>\$25,902,527.54</b>	<b>\$19,751,733.72</b>	<b>\$1,641,796.82</b>	<b>\$187,595.40</b>	<b>\$995,034.38</b>	<b>\$3,324,057.55</b>	<b>\$2,309.67</b>

**SUPERINTENDENCIA DE SEGUROS Y REASEGUROS DE PANAMA**  
**Cuadro 01. PRIMAS SUSCRITAS DE SEGURO DIRECTO TOTALES LOCAL Y EXTERIOR**  
**AL MES DE NOVIEMBRE DE 2017**

RAMOS DE SEGUROS	RAMOS GENERALES									
	Riesgos Diversos	Responsabilidad Civil	Robo	Fidelidad y DDD	BBB	Otros	Titulos de Propiedad	Fianzas	Oferta y Cumplimiento	Otras
ACERTA SEGUROS	1,458,530.28	1,024,609.68	61,269.33	239,866.86	-	132,784.41	-	3,578,033.39	-	3,578,033.39
ALIADO SEGUROS	4,714,773.42	957,981.59	8,618.64	682.75	15,743.15	3,731,747.29	-	3,985,467.90	2,619,024.05	1,366,443.85
ASEGURADORA ANCON, S.A	1,494,403.60	1,082,428.96	87,171.05	-	-	324,803.59	-	8,509,560.11	203,385.24	8,306,174.87
ASEGURADORA DEL ISTMO, S.A. (ADISA)	95,379.66	83,451.79	3,977.70	7,501.03	-	449.14	-	3,512,864.54	3,222,883.08	289,981.46
ASEGURADORA GLOBAL, S.A	2,679,809.36	-	-	304,147.03	-	2,375,662.33	-	1,771,519.00	1,590,381.65	181,137.35
ASSA COMPAÑÍA DE SEGUROS, S.A	36,794,564.83	13,955,830.11	1,007,942.72	10,490,905.34	1,423,524.91	9,916,361.75	-	17,010,633.89	12,054,187.97	4,956,445.92
ASSICURAZIONI GENERALI, S.p.A.	2,967,390.49	2,031,615.28	554,996.17	-	35,477.60	345,301.44	-	265,778.38	117,006.08	148,772.30
BANESCO SEGUROS, S.A.	854,657.71	758,032.10	33,250.54	55,034.81	-	8,340.26	-	4,865,252.30	-	4,865,252.30
CHUBB SEGUROS PANAMA, S.A.	1,732,141.52	1,732,141.52	-	-	-	-	-	(276,742.62)	-	(276,742.62)
COMPAÑÍA INTERNACIONAL DE SEGUROS, S.A	23,115,705.12	6,583,821.93	557,303.92	273,445.81	-	15,701,133.46	-	27,684,380.31	2,138,741.86	25,545,638.45
GENERAL DE SEGUROS, S.A.	7,928,876.82	463,216.63	11,930.37	21,967.27	550,358.82	6,881,403.73	-	517,582.71	517,582.71	-
MAPFRE PANAMÁ, S.A	12,473,304.49	3,880,040.19	1,308,402.75	157,790.91	110,067.52	7,017,003.12	-	28,882,966.33	28,516,514.28	366,452.05
MULTIBANK SEGUROS, S.A	1,438,948.64	134,081.42	50,001.13	2,480.90	303,242.60	949,142.59	-	225,899.93	178,058.65	47,841.28
NACIONAL DE SEGUROS DE PANAMÁ Y CENTROAMÉRICA	1,786,854.09	1,156,154.77	128,513.47	50,702.37	(7,350.98)	458,834.46	-	10,055,317.49	10,055,317.49	-
ÓPTIMA COMPAÑÍA DE SEGUROS, S.A.	2,954,915.22	2,114,685.01	99,035.20	(90.22)	-	741,285.23	-	2,788,329.65	472,182.64	2,316,147.01
PAN AMERICAN LIFE INSURANCE DE PANAMÁ, S.A	-	-	-	-	-	-	-	-	-	-
SAGICOR PANAMÁ, S.A	-	-	-	-	-	-	-	-	-	-
SEGUROS FEDPA, S.A	392,500.25	132,735.74	13,978.34	245,786.17	-	-	-	60,000.18	32,118.80	27,881.38
SEGUROS SURAMERICANA, S.A	8,377,052.23	2,309,529.83	380,908.46	59,966.67	-	5,626,647.27	-	5,745,892.39	-	5,745,892.39
VIVIR COMPAÑÍA DE SEGUROS, SA.	-	-	-	-	-	-	-	-	-	-
WORLDWIDE MEDICAL ASSURANCE, LTD	-	-	-	-	-	-	-	-	-	-
<b>SUB-TOTAL</b>	<b>\$111,259,807.73</b>	<b>\$38,400,356.55</b>	<b>\$4,307,299.79</b>	<b>\$11,910,187.70</b>	<b>\$2,431,063.62</b>	<b>\$54,210,900.07</b>	<b>\$0.00</b>	<b>\$119,182,735.88</b>	<b>\$61,717,384.50</b>	<b>\$57,465,351.38</b>

**SUPERINTENDENCIA DE SEGUROS Y REASEGUROS DE PANAMA**  
**Cuadro 01. PRIMAS SUSCRITAS DE SEGURO DIRECTO TOTALES LOCAL Y EXTERIOR**  
**AL MES DE NOVIEMBRE DE 2017**

RAMOS DE SEGUROS	RAMOS GENERALES									
	Riesgos Diversos	Responsabilidad Civil	Robo	Fidelidad y DDD	BBB	Otros	Titulos de Propiedad	Fianzas	Oferta y Cumplimiento	Otras
BUPA PANAMÁ, S.A.	-	-	-	-	-	-	-	-	-	-
LA FLORESTA DE SEGUROS Y VIDA, S.A	1,525,781.56	718,930.10	-	-	-	806,851.46	-	1,743,586.90	-	1,743,586.90
LA REGIONAL DE SEGUROS, S.A	266,893.24	50,917.73	300.00	-	-	215,675.51	-	1,080,007.54	563,741.08	516,266.46
MERCANTIL PANAMÁ SEGUROS, S.A	1,667,664.73	-	-	-	-	1,667,664.73	-	62,053.65	-	62,053.65
SEGUROS BBA. CORP.	(9,054.86)	(8,976.74)	(78.12)	-	-	-	-	4,230.21	(239.16)	4,469.37
<b>SUB-TOTAL</b>	<b>3,451,284.67</b>	<b>760,871.09</b>	<b>221.88</b>	<b>-</b>	<b>-</b>	<b>2,690,191.70</b>	<b>-</b>	<b>2,889,878.30</b>	<b>563,501.92</b>	<b>2,326,376.38</b>
<b>TOTAL</b>	<b>\$114,711,092.40</b>	<b>\$39,161,227.64</b>	<b>\$4,307,521.67</b>	<b>\$11,910,187.70</b>	<b>\$2,431,063.62</b>	<b>\$56,901,091.77</b>	<b>\$0.00</b>	<b>\$122,072,614.18</b>	<b>\$62,280,886.42</b>	<b>\$59,791,727.76</b>

**SUPERINTENDENCIA DE SEGUROS Y REASEGUROS DE PANAMA**  
**Cuadro 02. SINIESTROS PAGADOS DE SEGURO DIRECTO TOTALES LOCAL Y EXTERIOR**  
**AL MES DE NOVIEMBRE DE 2017**

RAMOS DE SEGUROS	GRAN TOTAL	RAMOS VIDA											
		TOTAL VIDA	Vida Individual	Primer año	Renovación	Accidentes Personales	Individual	Grupo	Invalidez	Salud	Individual	Grupo	Colectivos de Vida
ACERTA SEGUROS	9,414,761.96	1,682,380.42	250,000.00	150,000.00	100,000.00	31,634.01	-	31,634.01	-	1,278,943.48	1,204,392.88	74,550.60	121,802.93
ALIADO SEGUROS	6,984,197.64	465,949.40	-	-	-	28,754.31	-	28,754.31	-	-	-	-	437,195.09
ASEGURADORA ANCON, S.A	33,097,258.61	12,759,278.26	463,775.34	40,000.00	423,775.34	217,758.60	185,912.72	31,845.88	-	9,432,066.32	7,360,160.48	2,071,905.84	2,645,678.00
ASEGURADORA DEL ISTMO, S.A. (ADISA)	2,053,124.12	146,252.44	-	-	-	33,350.36	-	33,350.36	-	112,458.67	1,073.85	111,384.82	443.41
ASEGURADORA GLOBAL, S.A	6,685,133.10	2,051,975.61	5,400.00	5,400.00	-	1,094.95	1,094.95	-	-	-	-	-	2,045,480.66
ASSA COMPAÑÍA DE SEGUROS, S.A	76,739,143.65	40,346,601.69	2,546,209.81	1,941,325.22	604,884.59	701,278.82	34,033.12	667,245.70	-	27,550,690.29	16,313,907.96	11,236,782.33	9,548,422.77
ASSICURAZIONI GENERALI, S.p.A.	36,905,505.88	16,667,498.21	4,534,291.44	4,257,283.72	277,007.72	317,924.41	100,036.55	217,887.86	-	9,890,308.11	546,325.69	9,343,982.42	1,924,974.25
BANESCO SEGUROS, S.A.	8,651,489.16	880,220.18	10,085.00	10,085.00	-	1,018.05	-	1,018.05	-	247,129.64	-	247,129.64	621,987.49
CHUBB SEGUROS PANAMA, S.A.	1,289,187.49	24,666.33	-	-	-	24,666.33	-	24,666.33	-	-	-	-	-
COMPAÑÍA INTERNACIONAL DE SEGUROS, S.A	87,255,037.40	42,548,598.45	2,779,433.67	2,775,093.30	4,340.37	1,049,816.23	150,525.00	899,291.23	-	30,691,958.46	16,804,210.51	13,887,747.95	8,027,390.09
GENERAL DE SEGUROS, S.A.	6,949,015.28	3,365,593.48	-	-	-	534.57	534.57	-	-	-	-	-	3,365,058.91
MAPFRE PANAMÁ, S.A	211,205,503.38	58,193,036.19	4,649,564.22	17,836.00	4,631,728.22	1,115,028.61	391,165.21	723,863.40	-	43,498,491.29	14,866,879.59	28,631,611.70	8,929,952.07
MULTIBANK SEGUROS, S.A	2,831,858.98	1,406,382.35	55,000.00	-	55,000.00	80,100.00	80,100.00	-	-	-	-	-	1,271,282.35
NACIONAL DE SEGUROS DE PANAMÁ Y CENTROAMÉRICA	4,175,561.64	51,845.41	-	-	-	689.83	689.83	-	-	-	-	-	51,155.58
ÓPTIMA COMPAÑÍA DE SEGUROS, S.A.	8,118,238.80	877,513.56	-	-	-	370,801.23	100,000.00	270,801.23	-	-	-	-	506,712.33
PAN AMERICAN LIFE INSURANCE DE PANAMÁ, S.A	48,863,971.16	48,863,971.16	4,107,992.40	-	4,107,992.40	341,287.13	210,587.01	130,700.12	-	41,503,974.61	7,626,653.64	33,877,320.97	2,910,717.02
SAGICOR PANAMÁ, S.A	2,846,626.71	2,846,626.71	134,407.75	-	134,407.75	11,956.59	-	11,956.59	-	2,695,022.37	957,483.59	1,737,538.78	5,240.00
SEGUROS FEDPA, S.A	15,421,506.27	2,068,634.50	-	-	-	487,110.00	386,437.61	100,672.39	-	-	-	-	1,581,524.50
SEGUROS SURAMERICANA, S.A	51,809,738.17	13,064,636.35	5,382,977.45	750,214.02	4,632,763.43	573,937.08	329,378.47	244,558.61	-	-	-	-	7,107,721.82
VIVIR COMPAÑÍA DE SEGUROS, SA.	6,436,054.72	6,436,054.72	-	-	-	7,538.62	-	7,538.62	-	6,122,324.82	3,629,636.89	2,492,687.93	306,191.28
WORLDWIDE MEDICAL ASSURANCE, LTD	19,334,841.40	19,334,841.40	1,205,500.00	1,188,697.18	16,802.82	2,034.83	-	2,034.83	-	18,036,295.78	11,125,925.90	6,910,369.88	91,010.79
<b>SUB-TOTAL</b>	<b>\$647,067,755.52</b>	<b>\$274,082,556.82</b>	<b>\$26,124,637.08</b>	<b>\$11,135,934.44</b>	<b>\$14,988,702.64</b>	<b>\$5,398,314.56</b>	<b>\$1,970,495.04</b>	<b>\$3,427,819.52</b>	<b>\$0.00</b>	<b>\$191,059,663.84</b>	<b>\$80,436,650.98</b>	<b>\$110,623,012.86</b>	<b>\$51,499,941.34</b>

**SUPERINTENDENCIA DE SEGUROS Y REASEGUROS DE PANAMA**  
**Cuadro 02. SINIESTROS PAGADOS DE SEGURO DIRECTO TOTALES LOCAL Y EXTERIOR**  
**AL MES DE NOVIEMBRE DE 2017**

RAMOS DE SEGUROS	GRAN TOTAL	RAMOS VIDA											
		TOTAL VIDA	Vida Individual	Primer año	Renovación	Accidentes Personales	Individual	Grupo	Invalidez	Salud	Individual	Grupo	Colectivos de Vida
BUPA PANAMÁ, S.A.	1,878,884.79	1,878,884.79	-	-	-	-	-	-	-	1,878,884.79	1,552,998.49	325,886.30	-
LA FLORESTA DE SEGUROS Y VIDA, S.A	5,978,991.22	981,202.30	-	-	-	54,678.60	84.70	54,593.90	-	867,734.60	566,782.00	300,952.60	58,789.10
LA REGIONAL DE SEGUROS, S.A	2,418,509.70	180,577.71	56,007.96	50,000.00	6,007.96	-	-	-	-	-	-	-	124,569.75
MERCANTIL PANAMÁ SEGUROS, S.A	1,091,885.92	998,343.74	-	-	-	-	-	-	-	998,343.74	998,343.74	-	-
SEGUROS BBA. CORP.	2,840,431.26	8,128.14	-	-	-	(345.96)	(345.96)	-	-	(1,270.99)	(1,270.99)	-	9,745.09
<b>SUB-TOTAL</b>	<b>14,208,702.89</b>	<b>4,047,136.68</b>	<b>56,007.96</b>	<b>50,000.00</b>	<b>6,007.96</b>	<b>54,332.64</b>	<b>(261.26)</b>	<b>54,593.90</b>	<b>-</b>	<b>3,743,692.14</b>	<b>3,116,853.24</b>	<b>626,838.90</b>	<b>193,103.94</b>
<b>TOTAL</b>	<b>\$661,276,458.41</b>	<b>\$278,129,693.50</b>	<b>\$26,180,645.04</b>	<b>\$11,185,934.44</b>	<b>\$14,994,710.60</b>	<b>\$5,452,647.20</b>	<b>\$1,970,233.78</b>	<b>\$3,482,413.42</b>	<b>\$0.00</b>	<b>\$194,803,355.98</b>	<b>\$83,553,504.22</b>	<b>\$111,249,851.76</b>	<b>\$51,693,045.28</b>

**SUPERINTENDENCIA DE SEGUROS Y REASEGUROS DE PANAMA**  
**Cuadro 02. SINIESTROS PAGADOS DE SEGURO DIRECTO TOTALES LOCAL Y EXTERIOR**  
**AL MES DE NOVIEMBRE DE 2017**

RAMOS DE SEGUROS	RAMOS GENERALES											
	TOTAL GENERALES	Incendio y Líneas Aliadas	Residencial	Comercial	Industrial	Vida Industrial	Anualidades	Rentas Vitalicias	Pérdida de Ingresos	Multiriesgo	Residencial	Comercial e Industrial
ACERTA SEGUROS	7,732,381.54	308,424.31	103,357.37	201,228.44	3,838.50	5,000.00	-	-	-	74,213.15	18,877.87	55,335.28
ALIADO SEGUROS	6,518,248.24	735,995.33	-	735,995.33	-	-	-	-	-	34,402.86	24,250.37	10,152.49
ASEGURADORA ANCON, S.A	20,337,980.35	4,528,684.95	71,136.16	4,409,282.82	48,265.97	-	-	-	-	374,935.77	42,748.70	332,187.07
ASEGURADORA DEL ISTMO, S.A. (ADISA)	1,906,871.68	3,773.72	3,773.72	-	-	-	-	-	-	-	-	-
ASEGURADORA GLOBAL, S.A	4,633,157.49	26,868.90	26,868.90	-	-	-	-	-	-	-	-	-
ASSA COMPAÑÍA DE SEGUROS, S.A	36,392,541.96	5,719,975.13	662,618.78	5,057,356.35	-	-	-	-	-	227,668.51	227,668.51	-
ASSICURAZIONI GENERALI, S.p.A.	20,238,007.67	2,755,368.43	1,425,848.01	1,303,645.73	25,874.69	-	-	-	-	1,161,323.40	479,971.39	681,352.01
BANESCO SEGUROS, S.A.	7,771,268.98	743,616.36	-	743,616.36	-	-	-	-	-	1,157,038.29	22,620.68	1,134,417.61
CHUBB SEGUROS PANAMA, S.A.	1,264,521.16	744,786.03	-	744,786.03	-	-	-	-	-	6,215.45	-	6,215.45
COMPAÑÍA INTERNACIONAL DE SEGUROS, S.A	44,706,438.95	1,695,227.38	1,695,227.38	-	-	-	-	-	-	76,324.66	76,324.66	-
GENERAL DE SEGUROS, S.A.	3,583,421.80	141,031.93	141,031.93	-	-	-	-	-	-	29,947.98	6,796.43	23,151.55
MAPFRE PANAMÁ, S.A	153,012,467.19	82,670,449.34	-	82,670,449.34	-	-	-	-	-	-	-	-
MULTIBANK SEGUROS, S.A	1,425,476.63	105,806.89	35,407.42	70,399.47	-	-	-	-	-	1,598.33	1,235.06	363.27
NACIONAL DE SEGUROS DE PANAMÁ Y CENTROAMÉRICA	4,123,716.23	1,038,895.44	59,424.39	979,471.05	-	-	-	-	-	-	-	-
ÓPTIMA COMPAÑÍA DE SEGUROS, S.A.	7,240,725.24	4,227,149.45	22,068.03	4,198,239.87	6,841.55	-	-	-	-	128,169.49	76,939.78	51,229.71
PAN AMERICAN LIFE INSURANCE DE PANAMÁ, S.A	-	-	-	-	-	-	-	-	-	-	-	-
SAGICOR PANAMÁ, S.A	-	-	-	-	-	-	-	-	-	-	-	-
SEGUROS FEDPA, S.A	13,352,871.77	2,712.93	-	2,712.93	-	-	-	-	-	32,542.73	1,950.00	30,592.73
SEGUROS SURAMERICANA, S.A	38,745,101.82	6,995,058.44	2,714,465.15	4,280,593.29	-	-	-	-	-	-	-	-
VIVIR COMPAÑÍA DE SEGUROS, SA.	-	-	-	-	-	-	-	-	-	-	-	-
WORLDWIDE MEDICAL ASSURANCE, LTD	-	-	-	-	-	-	-	-	-	-	-	-
<b>SUB-TOTAL</b>	<b>\$372,985,198.70</b>	<b>\$112,443,824.96</b>	<b>\$6,961,227.24</b>	<b>\$105,397,777.01</b>	<b>\$84,820.71</b>	<b>\$5,000.00</b>	<b>\$0.00</b>	<b>\$0.00</b>	<b>\$0.00</b>	<b>\$3,304,380.62</b>	<b>\$979,383.45</b>	<b>\$2,324,997.17</b>

**SUPERINTENDENCIA DE SEGUROS Y REASEGUROS DE PANAMA**  
**Cuadro 02. SINIESTROS PAGADOS DE SEGURO DIRECTO TOTALES LOCAL Y EXTERIOR**  
**AL MES DE NOVIEMBRE DE 2017**

RAMOS DE SEGUROS	RAMOS GENERALES											
	TOTAL GENERALES	Incendio y Líneas Aliadas	Residencial	Comercial	Industrial	Vida Industrial	A anualidades	Rentas Vitalicias	Pérdida de Ingresos	Multiriesgo	Residencial	Comercial e Industrial
BUPA PANAMÁ, S.A.	-	-	-	-	-	-	-	-	-	-	-	-
LA FLORESTA DE SEGUROS Y VIDA, S.A	4,997,788.92	2,625,891.50	1,128,190.70	1,497,700.80	-	-	-	-	-	-	-	-
LA REGIONAL DE SEGUROS, S.A	2,237,931.99	16,223.90	626.25	15,597.65	-	-	-	-	-	32,772.49	5,007.03	27,765.46
MERCANTIL PANAMÁ SEGUROS, S.A	93,542.18	-	-	-	-	-	-	-	-	-	-	-
SEGUROS BBA. CORP.	2,832,303.12	24,735.51	-	24,735.51	-	-	-	-	-	-	-	-
<b>SUB-TOTAL</b>	<b>10,161,566.21</b>	<b>2,666,850.91</b>	<b>1,128,816.95</b>	<b>1,538,033.96</b>	<b>-</b>	<b>-</b>	<b>-</b>	<b>-</b>	<b>-</b>	<b>32,772.49</b>	<b>5,007.03</b>	<b>27,765.46</b>
<b>TOTAL</b>	<b>\$383,146,764.91</b>	<b>\$115,110,675.87</b>	<b>\$8,090,044.19</b>	<b>\$106,935,810.97</b>	<b>\$84,820.71</b>	<b>\$5,000.00</b>	<b>\$0.00</b>	<b>\$0.00</b>	<b>\$0.00</b>	<b>\$3,337,153.11</b>	<b>\$984,390.48</b>	<b>\$2,352,762.63</b>

**SUPERINTENDENCIA DE SEGUROS Y REASEGUROS DE PANAMA**  
**Cuadro 02. SINIESTROS PAGADOS DE SEGURO DIRECTO TOTALES LOCAL Y EXTERIOR**  
**AL MES DE NOVIEMBRE DE 2017**

RAMOS DE SEGUROS	RAMOS GENERALES														
	Transporte de Carga	Terrestre	Marítimo	Aéreo	Casco	Marítimo	Aéreo	Automóvil	Ramos Técnicos	TRC TRM	Equipo Electrónico	Caldera y Maquinaria	Rotura de Maquinaria	Equipo Pesado	Vidrios
ACERTA SEGUROS	605,538.50	131,756.94	472,911.37	870.19	23,803.17	23,803.17	-	6,302,479.66	134,940.40	66,767.20	28,191.21	-	5,158.34	34,823.65	-
ALIADO SEGUROS	91,512.24	91,512.24	-	-	359,429.76	359,429.76	-	3,138,082.40	176,882.62	68,564.84	784.02	-	-	107,533.76	-
ASEGURADORA ANCON, S.A	912,967.27	512,024.22	400,943.05	-	184,687.68	10,048.09	174,639.59	12,692,329.14	92,497.29	78,192.66	4,034.57	-	9,507.83	762.23	-
ASEGURADORA DEL ISTMO, S.A. (ADISA)	703.29	703.29	-	-	-	-	-	83,353.09	11,941.41	10,746.70	1,194.71	-	-	-	-
ASEGURADORA GLOBAL, S.A	-	-	-	-	-	-	-	4,160,549.92	-	-	-	-	-	-	-
ASSA COMPAÑÍA DE SEGUROS, S.A	1,559,716.83	1,246,881.12	312,835.71	-	671,373.92	457,242.90	214,131.02	22,387,802.90	736,842.01	640,872.11	52,284.63	43,685.27	-	-	-
ASSICURAZIONI GENERALI, S.p.A.	363,716.28	-	363,716.28	-	494,594.93	493,230.72	1,364.21	13,884,275.69	532,928.16	216,917.05	77,232.43	-	154,483.03	84,295.65	-
BANESCO SEGUROS, S.A.	2,116,863.88	2,116,863.88	-	-	217,982.39	37,207.93	180,774.46	2,476,442.82	370,889.62	49,121.84	3,033.51	-	2,177.66	316,556.61	-
CHUBB SEGUROS PANAMA, S.A.	97,195.72	-	97,195.72	-	-	-	-	-	142,711.04	142,711.04	-	-	-	-	-
COMPAÑÍA INTERNACIONAL DE SEGUROS, S.A	1,180,021.72	1,180,021.72	-	-	1,213,207.35	1,030,893.37	182,313.98	28,781,908.95	4,571,330.21	3,079,100.26	207,011.90	-	31,037.42	1,254,180.63	-
GENERAL DE SEGUROS, S.A.	-	-	-	-	-	-	-	2,954,074.69	40,225.57	(1,750.00)	40,780.43	-	1,195.14	-	-
MAPFRE PANAMÁ, S.A	3,585,856.21	3,585,856.21	-	-	7,574,559.00	634,836.16	6,939,722.84	31,943,641.77	658,417.19	395,993.65	123,228.26	-	(2.38)	139,197.66	-
MULTIBANK SEGUROS, S.A	-	-	-	-	61,262.41	-	61,262.41	1,088,325.96	44,755.76	-	745.60	-	-	44,010.16	-
NACIONAL DE SEGUROS DE PANAMÁ Y CENTROAMÉRICA	-	-	-	-	-	-	-	989,345.37	38,249.23	37,306.04	-	-	-	943.19	-
ÓPTIMA COMPAÑÍA DE SEGUROS, S.A.	37,282.37	15,206.47	21,521.19	554.71	152,205.59	132,205.59	20,000.00	1,449,410.91	37,434.68	4,737.93	8,470.79	-	780.25	23,445.71	-
PAN AMERICAN LIFE INSURANCE DE PANAMÁ, S.A	-	-	-	-	-	-	-	-	-	-	-	-	-	-	-
SAGICOR PANAMÁ, S.A	-	-	-	-	-	-	-	-	-	-	-	-	-	-	-
SEGUROS FEDPA, S.A	9,800.85	14,028.00	(4,227.15)	-	1,622.07	-	1,622.07	13,161,995.08	40,674.76	-	17,038.67	-	-	23,636.09	-
SEGUROS SURAMERICANA, S.A	256,832.69	256,832.69	-	-	-	-	-	27,814,335.69	398,822.57	257,672.14	(205.89)	-	-	141,356.32	-
VIVIR COMPAÑÍA DE SEGUROS, SA.	-	-	-	-	-	-	-	-	-	-	-	-	-	-	-
WORLDWIDE MEDICAL ASSURANCE, LTD	-	-	-	-	-	-	-	-	-	-	-	-	-	-	-
<b>SUB-TOTAL</b>	<b>\$10,818,007.85</b>	<b>\$9,151,686.78</b>	<b>\$1,664,896.17</b>	<b>\$1,424.90</b>	<b>\$10,954,728.27</b>	<b>\$3,178,897.69</b>	<b>\$7,775,830.58</b>	<b>\$173,308,354.04</b>	<b>\$8,029,542.52</b>	<b>\$5,046,953.46</b>	<b>\$563,824.84</b>	<b>\$43,685.27</b>	<b>\$204,337.29</b>	<b>\$2,170,741.66</b>	<b>\$0.00</b>



**SUPERINTENDENCIA DE SEGUROS Y REASEGUROS DE PANAMA**  
**Cuadro 02. SINIESTROS PAGADOS DE SEGURO DIRECTO TOTALES LOCAL Y EXTERIOR**  
**AL MES DE NOVIEMBRE DE 2017**

RAMOS DE SEGUROS	RAMOS GENERALES														
	Transporte de Carga	Terrestre	Marítimo	Aéreo	Casco	Marítimo	Aéreo	Automóvil	Ramos Técnicos	TRC TRM	Equipo Electrónico	Caldera y Maquinaria	Rotura de Maquinaria	Equipo Pesado	Vidrios
BUPA PANAMÁ, S.A.	-	-	-	-	-	-	-	-	-	-	-	-	-	-	-
LA FLORESTA DE SEGUROS Y VIDA, S.A	1,522.30	1,522.30	-	-	-	-	-	2,127,116.72	-	-	-	-	-	-	-
LA REGIONAL DE SEGUROS, S.A	-	-	-	-	-	-	-	2,174,270.03	-	-	-	-	-	-	-
MERCANTIL PANAMÁ SEGUROS, S.A	-	-	-	-	-	-	-	75,366.33	-	-	-	-	-	-	-
SEGUROS BBA. CORP.	-	-	-	-	-	-	-	1,666,870.07	2,427.87	(996.63)	3,424.50	-	-	-	-
<b>SUB-TOTAL</b>	<b>1,522.30</b>	<b>1,522.30</b>	<b>-</b>	<b>-</b>	<b>-</b>	<b>-</b>	<b>-</b>	<b>6,043,623.15</b>	<b>2,427.87</b>	<b>(996.63)</b>	<b>3,424.50</b>	<b>-</b>	<b>-</b>	<b>-</b>	<b>-</b>
<b>TOTAL</b>	<b>\$10,819,530.15</b>	<b>\$9,153,209.08</b>	<b>\$1,664,896.17</b>	<b>\$1,424.90</b>	<b>\$10,954,728.27</b>	<b>\$3,178,897.69</b>	<b>\$7,775,830.58</b>	<b>\$179,351,977.19</b>	<b>\$8,031,970.39</b>	<b>\$5,045,956.83</b>	<b>\$567,249.34</b>	<b>\$43,685.27</b>	<b>\$204,337.29</b>	<b>\$2,170,741.66</b>	<b>\$0.00</b>

**SUPERINTENDENCIA DE SEGUROS Y REASEGUROS DE PANAMA**  
**Cuadro 02. SINIESTROS PAGADOS DE SEGURO DIRECTO TOTALES LOCAL Y EXTERIOR**  
**AL MES DE NOVIEMBRE DE 2017**

RAMOS DE SEGUROS	RAMOS GENERALES									
	Riesgos Diversos	Responsabilidad Civil	Robo	Fidelidad y DDD	BBB	Otros	Titulos de Propiedad	Fianzas	Oferta y Cumplimiento	Otras
ACERTA SEGUROS	277,554.35	164,427.94	22,297.59	65,159.61	-	25,669.21	-	428.00	-	428.00
ALIADO SEGUROS	228,303.61	124,848.33	1,600.48	198.65	-	101,656.15	-	1,753,639.42	1,753,639.42	-
ASEGURADORA ANCON, S.A	727,810.03	89,353.71	8,721.16	-	-	629,735.16	-	824,068.22	14,257.80	809,810.42
ASEGURADORA DEL ISTMO, S.A. (ADISA)	10,795.55	7,268.67	2,004.43	-	-	1,522.45	-	1,796,304.62	1,274,323.71	521,980.91
ASEGURADORA GLOBAL, S.A	252,627.50	-	-	-	-	252,627.50	-	193,111.17	193,111.17	-
ASSA COMPAÑÍA DE SEGUROS, S.A	4,791,710.20	2,437,886.78	240,720.53	1,429,520.45	-	683,582.44	-	297,452.46	125,536.22	171,916.24
ASSICURAZIONI GENERALI, S.p.A.	1,025,596.57	450,738.81	414,154.88	-	-	160,702.88	-	20,204.21	-	20,204.21
BANESCO SEGUROS, S.A.	287,840.15	219,072.25	3,516.68	59,844.99	-	5,406.23	-	400,595.47	-	400,595.47
CHUBB SEGUROS PANAMA, S.A.	273,612.92	273,612.92	-	-	-	-	-	-	-	-
COMPAÑÍA INTERNACIONAL DE SEGUROS, S.A	6,821,771.74	811,431.11	114,457.99	282,378.86	-	5,613,503.78	-	366,646.94	(10,443.83)	377,090.77
GENERAL DE SEGUROS, S.A.	412,985.53	9,966.63	-	-	215,942.31	187,076.59	-	5,156.10	5,156.10	-
MAPFRE PANAMÁ, S.A	1,491,636.10	484,456.17	81,710.68	175,756.75	267.50	749,445.00	-	25,087,907.58	25,063,192.94	24,714.64
MULTIBANK SEGUROS, S.A	103,727.28	937.62	346.38	-	-	102,443.28	-	20,000.00	20,000.00	-
NACIONAL DE SEGUROS DE PANAMÁ Y CENTROAMÉRICA	78,386.86	34,490.63	32,038.35	11,207.08	-	650.80	-	1,978,839.33	1,978,839.33	-
ÓPTIMA COMPAÑÍA DE SEGUROS, S.A.	695,487.41	310,957.35	51,294.69	-	-	333,235.37	-	513,585.34	-	513,585.34
PAN AMERICAN LIFE INSURANCE DE PANAMÁ, S.A	-	-	-	-	-	-	-	-	-	-
SAGICOR PANAMÁ, S.A	-	-	-	-	-	-	-	-	-	-
SEGUROS FEDPA, S.A	73,731.23	20,284.80	56,425.75	(2,979.32)	-	-	-	29,792.12	-	29,792.12
SEGUROS SURAMERICANA, S.A	2,396,382.01	1,402,871.30	313,086.33	7,871.78	-	672,552.60	-	883,670.42	-	883,670.42
VIVIR COMPAÑÍA DE SEGUROS, SA.	-	-	-	-	-	-	-	-	-	-
WORLDWIDE MEDICAL ASSURANCE, LTD	-	-	-	-	-	-	-	-	-	-
<b>SUB-TOTAL</b>	<b>\$19,949,959.04</b>	<b>\$6,842,605.02</b>	<b>\$1,342,375.92</b>	<b>\$2,028,958.85</b>	<b>\$216,209.81</b>	<b>\$9,519,809.44</b>	<b>\$0.00</b>	<b>\$34,171,401.40</b>	<b>\$30,417,612.86</b>	<b>\$3,753,788.54</b>

**SUPERINTENDENCIA DE SEGUROS Y REASEGUROS DE PANAMA**  
**Cuadro 02. SINIESTROS PAGADOS DE SEGURO DIRECTO TOTALES LOCAL Y EXTERIOR**  
**AL MES DE NOVIEMBRE DE 2017**

RAMOS DE SEGUROS	RAMOS GENERALES									
	Riesgos Diversos	Responsabilidad Civil	Robo	Fidelidad y DDD	BBB	Otros	Titulos de Propiedad	Fianzas	Oferta y Cumplimiento	Otras
BUPA PANAMÁ, S.A.	-	-	-	-	-	-	-	-	-	-
LA FLORESTA DE SEGUROS Y VIDA, S.A	243,258.40	49,911.60	-	-	-	193,346.80	-	-	-	-
LA REGIONAL DE SEGUROS, S.A	14,665.57	-	-	-	-	14,665.57	-	-	-	-
MERCANTIL PANAMÁ SEGUROS, S.A	18,276.48	-	-	-	-	18,276.48	(100.63)	-	-	-
SEGUROS BBA. CORP.	1,176.36	898.69	277.67	-	-	-	-	1,137,093.31	1,092,277.43	44,815.88
<b>SUB-TOTAL</b>	<b>277,376.81</b>	<b>50,810.29</b>	<b>277.67</b>	<b>-</b>	<b>-</b>	<b>226,288.85</b>	<b>(100.63)</b>	<b>1,137,093.31</b>	<b>1,092,277.43</b>	<b>44,815.88</b>
<b>TOTAL</b>	<b>\$20,227,335.85</b>	<b>\$6,893,415.31</b>	<b>\$1,342,653.59</b>	<b>\$2,028,958.85</b>	<b>\$216,209.81</b>	<b>\$9,746,098.29</b>	<b>(\$100.63)</b>	<b>\$35,308,494.71</b>	<b>\$31,509,890.29</b>	<b>\$3,798,604.42</b>

**SUPERINTENDENCIA DE SEGUROS Y REASEGUROS DE PANAMA**  
**Cuadro 04. SINIESTROS PAGADOS DE SEGURO DIRECTO TOTAL POR PRIMA DEVENGADA**  
**AL MES DE NOVIEMBRE DE 2017**

RAMOS DE SEGUROS	GRAN TOTAL	RAMOS VIDA											
		TOTAL VIDA	Vida Individual	Primer año	Renovación	Accidentes Personales	Individual	Grupo	Invalidez	Salud	Individual	Grupo	Colectivos de Vida
ACERTA SEGUROS	0.47	0.64	0.38	1.80	0.18	0.08	-	0.08	-	1.05	1.08	0.75	0.37
ALIADO SEGUROS	0.46	0.31	-	-	-	0.16	-	0.16	-	-	-	-	0.33
ASEGURADORA ANCON, S.A	0.61	0.70	0.58	0.10	1.11	0.36	0.55	0.12	-	0.78	0.78	0.78	0.54
ASEGURADORA DEL ISTMO, S.A. (ADISA)	0.51	1.43	-	-	-	(0.80)	-	(0.80)	-	(0.63)	0.33	(0.61)	0.02
ASEGURADORA GLOBAL, S.A	0.31	0.20	0.01	0.01	-	0.00	0.00	-	-	-	-	-	0.22
ASSA COMPAÑÍA DE SEGUROS, S.A	0.35	0.42	0.11	0.77	0.03	0.27	0.06	0.33	-	0.75	0.66	0.91	0.28
ASSICURAZIONI GENERALI, S.p.A.	0.38	0.37	0.19	1.02	0.01	0.31	0.40	0.28	-	0.67	0.33	0.72	0.32
BANESCO SEGUROS, S.A.	0.41	0.11	0.01	0.02	-	0.02	-	0.03	-	0.53	-	0.53	0.10
CHUBB SEGUROS PANAMA, S.A.	0.15	0.02	-	-	-	0.03	-	0.03	-	-	-	-	-
COMPAÑÍA INTERNACIONAL DE SEGUROS, S.A	0.42	0.46	0.11	0.60	0.00	0.30	0.29	0.30	-	0.75	0.71	0.81	0.33
GENERAL DE SEGUROS, S.A.	0.18	0.16	-	-	-	0.05	0.05	-	-	-	-	-	0.16
MAPFRE PANAMÁ, S.A	1.02	0.55	0.22	0.01	0.25	1.25	0.53	4.75	-	0.78	0.63	0.89	0.32
MULTIBANK SEGUROS, S.A	0.23	0.23	0.24	-	0.39	0.24	0.26	-	-	-	-	-	0.23
NACIONAL DE SEGUROS DE PANAMÁ Y CENTROAMÉRICA	0.23	0.06	-	-	-	0.00	0.00	-	-	-	-	-	0.15
ÓPTIMA COMPAÑÍA DE SEGUROS, S.A.	0.57	0.36	-	-	-	0.52	1.98	0.41	-	-	-	-	0.29
PAN AMERICAN LIFE INSURANCE DE PANAMÁ, S.A	0.41	0.41	0.14	-	0.18	0.17	0.17	0.17	-	0.64	0.56	0.66	0.13
SAGICOR PANAMÁ, S.A	0.66	0.66	0.21	-	0.28	0.64	-	0.64	-	0.80	0.49	1.22	0.02
SEGUROS FEDPA, S.A	0.51	0.37	-	-	-	0.32	0.40	0.18	-	-	-	-	0.40
SEGUROS SURAMERICANA, S.A	0.40	0.27	0.26	0.18	0.28	0.08	0.11	0.06	-	-	-	-	0.37
VIVIR COMPAÑÍA DE SEGUROS, SA.	0.87	0.87	-	-	-	5.62	-	5.62	-	0.98	0.98	1.00	0.26
WORLDWIDE MEDICAL ASSURANCE, LTD	0.96	0.96	0.57	1.69	0.01	0.44	-	0.44	-	1.02	0.95	1.15	0.26
<b>SUB-TOTAL</b>	<b>0.51</b>	<b>0.44</b>	<b>0.17</b>	<b>0.42</b>	<b>0.12</b>	<b>0.24</b>	<b>0.23</b>	<b>0.24</b>	<b>-</b>	<b>0.75</b>	<b>0.69</b>	<b>0.80</b>	<b>0.27</b>

**SUPERINTENDENCIA DE SEGUROS Y REASEGUROS DE PANAMA**  
**Cuadro 04. SINIESTROS PAGADOS DE SEGURO DIRECTO TOTAL POR PRIMA DEVENGADA**  
**AL MES DE NOVIEMBRE DE 2017**

RAMOS DE SEGUROS	GRAN TOTAL	RAMOS VIDA											
		TOTAL VIDA	Vida Individual	Primer año	Renovación	Accidentes Personales	Individual	Grupo	Invalidez	Salud	Individual	Grupo	Colectivos de Vida
BUPA PANAMÁ, S.A.	0.49	0.49	-	-	-	-	-	-	-	0.49	0.49	0.53	-
LA FLORESTA DE SEGUROS Y VIDA, S.A	0.65	0.43	-	-	-	0.17	0.01	0.18	-	0.54	0.50	0.63	0.26
LA REGIONAL DE SEGUROS, S.A	0.31	0.33	0.16	0.32	0.03	-	-	-	-	-	-	-	0.89
MERCANTIL PANAMÁ SEGUROS, S.A	0.27	0.49	-	-	-	-	-	-	-	0.59	0.59	-	-
SEGUROS BBA. CORP.	0.94	0.01	-	-	-	0.02	0.02	-	-	-	-	-	0.02
<b>SUB-TOTAL</b>	<b>0.51</b>	<b>0.44</b>	<b>0.07</b>	<b>0.13</b>	<b>0.02</b>	<b>0.15</b>	<b>(0.01)</b>	<b>0.16</b>	<b>-</b>	<b>0.53</b>	<b>0.52</b>	<b>0.57</b>	<b>0.19</b>
<b>TOTAL</b>	<b>0.51</b>	<b>0.44</b>	<b>0.17</b>	<b>0.41</b>	<b>0.12</b>	<b>0.24</b>	<b>0.23</b>	<b>0.24</b>	<b>-</b>	<b>0.74</b>	<b>0.68</b>	<b>0.79</b>	<b>0.27</b>

**SUPERINTENDENCIA DE SEGUROS Y REASEGUROS DE PANAMA**  
**Cuadro 04. SINIESTROS PAGADOS DE SEGURO DIRECTO TOTAL POR PRIMA DEVENGADA**  
**AL MES DE NOVIEMBRE DE 2017**

RAMOS DE SEGUROS	RAMOS GENERALES											
	TOTAL GENERALES	Incendio y Líneas Aliadas	Residencial	Comercial	Industrial	Vida Industrial	Anualidades	Rentas Vitalicias	Pérdida de Ingresos	Multirisgo	Residencial	Comercial e Industrial
ACERTA SEGUROS	0.44	0.17	0.13	0.21	0.36	0.11	-	-	-	0.39	0.24	0.48
ALIADO SEGUROS	0.47	0.51	-	0.55	-	-	-	-	-	0.46	1.13	0.19
ASEGURADORA ANCON, S.A	0.57	1.07	0.06	2.06	0.06	-	-	-	-	0.94	0.46	1.09
ASEGURADORA DEL ISTMO, S.A. (ADISA)	0.49	0.11	0.11	-	-	-	-	-	-	-	-	-
ASEGURADORA GLOBAL, S.A	0.41	0.02	0.02	-	-	-	-	-	-	-	-	-
ASSA COMPAÑÍA DE SEGUROS, S.A	0.30	0.22	0.11	0.26	-	-	-	-	-	0.35	0.35	-
ASSICURAZIONI GENERALI, S.p.A.	0.39	0.18	0.16	0.24	0.03	-	-	-	-	0.36	0.31	0.42
BANESCO SEGUROS, S.A.	0.60	0.73	-	0.73	-	-	-	-	-	1.27	0.17	1.46
CHUBB SEGUROS PANAMA, S.A.	0.17	0.19	-	0.19	-	-	-	-	-	0.01	-	0.01
COMPAÑÍA INTERNACIONAL DE SEGUROS, S.A	0.38	0.10	0.10	-	-	-	-	-	-	0.20	0.20	-
GENERAL DE SEGUROS, S.A.	0.19	0.03	0.03	-	-	-	-	-	-	0.43	0.17	0.77
MAPFRE PANAMÁ, S.A	1.51	9.32	-	9.32	-	-	-	-	-	-	-	-
MULTIBANK SEGUROS, S.A	0.22	0.12	0.06	0.24	-	-	-	-	-	0.06	0.08	0.03
NACIONAL DE SEGUROS DE PANAMÁ Y CENTROAMÉRICA	0.23	0.24	0.10	0.26	-	-	-	-	-	-	-	-
ÓPTIMA COMPAÑÍA DE SEGUROS, S.A.	0.61	3.01	0.05	5.07	0.07	-	-	-	-	0.88	1.53	0.54
PAN AMERICAN LIFE INSURANCE DE PANAMÁ, S.A	-	-	-	-	-	-	-	-	-	-	-	-
SAGICOR PANAMÁ, S.A	-	-	-	-	-	-	-	-	-	-	-	-
SEGUROS FEDPA, S.A	0.55	0.01	-	-	-	-	-	-	-	0.40	0.20	0.42
SEGUROS SURAMERICANA, S.A	0.48	0.36	0.15	3.17	-	-	-	-	-	-	-	-
VIVIR COMPAÑÍA DE SEGUROS, SA.	-	-	-	-	-	-	-	-	-	-	-	-
WORLDWIDE MEDICAL ASSURANCE, LTD	-	-	-	-	-	-	-	-	-	-	-	-
<b>SUB-TOTAL</b>	<b>0.57</b>	<b>1.00</b>	<b>0.11</b>	<b>2.13</b>	<b>0.04</b>	<b>0.11</b>	-	-	-	<b>0.49</b>	<b>0.32</b>	<b>0.62</b>

**SUPERINTENDENCIA DE SEGUROS Y REASEGUROS DE PANAMA**  
**Cuadro 04. SINIESTROS PAGADOS DE SEGURO DIRECTO TOTAL POR PRIMA DEVENGADA**  
**AL MES DE NOVIEMBRE DE 2017**

RAMOS DE SEGUROS	RAMOS GENERALES											
	TOTAL GENERALES	Incendio y Líneas Aliadas	Residencial	Comercial	Industrial	Vida Industrial	Anualidades	Rentas Vitalicias	Pérdida de Ingresos	Multiriesgo	Residencial	Comercial e Industrial
BUPA PANAMÁ, S.A.	-	-	-	-	-	-	-	-	-	-	-	-
LA FLORESTA DE SEGUROS Y VIDA, S.A	0.72	2.58	1.17	27.54	-	-	-	-	-	-	-	-
LA REGIONAL DE SEGUROS, S.A	0.31	0.06	0.01	0.08	-	-	-	-	-	0.31	0.29	0.31
MERCANTIL PANAMÁ SEGUROS, S.A	0.05	-	-	-	-	-	-	-	-	-	-	-
SEGUROS BBA. CORP.	1.18	(1.71)	-	(2.06)	-	-	-	-	-	-	-	-
<b>SUB-TOTAL</b>	<b>0.55</b>	<b>2.10</b>	<b>1.09</b>	<b>6.61</b>	<b>-</b>	<b>-</b>	<b>-</b>	<b>-</b>	<b>-</b>	<b>0.15</b>	<b>0.06</b>	<b>0.19</b>
<b>TOTAL</b>	<b>0.57</b>	<b>1.02</b>	<b>0.13</b>	<b>2.16</b>	<b>0.04</b>	<b>0.11</b>	<b>-</b>	<b>-</b>	<b>-</b>	<b>0.48</b>	<b>0.32</b>	<b>0.61</b>

**SUPERINTENDENCIA DE SEGUROS Y REASEGUROS DE PANAMA**  
**Cuadro 04. SINIESTROS PAGADOS DE SEGURO DIRECTO TOTAL POR PRIMA DEVENGADA**  
**AL MES DE NOVIEMBRE DE 2017**

RAMOS DE SEGUROS	RAMOS GENERALES														
	Transporte de Carga	Terrestre	Marítimo	Aéreo	Casco	Marítimo	Aéreo	Automóvil	Ramos Técnicos	TRC TRM	Equipo Electrónico	Caldera y Maquinaria	Rotura de Maquinaria	Equipo Pesado	Vidrios
ACERTA SEGUROS	1.19	1.89	1.24	0.02	0.03	0.07	-	0.83	0.09	0.05	0.49	-	0.11	0.31	-
ALIADO SEGUROS	0.19	0.19	-	-	1.71	2.83	-	1.40	0.26	0.12	0.07	-	-	1.46	-
ASEGURADORA ANCON, S.A	2.15	1.26	23.85	-	0.34	0.25	0.34	0.66	0.12	0.18	0.07	-	0.11	0.00	-
ASEGURADORA DEL ISTMO, S.A. (ADISA)	0.23	0.23	-	-	-	-	-	3.42	0.05	0.04	0.52	-	-	-	-
ASEGURADORA GLOBAL, S.A	-	-	-	-	-	-	-	0.75	-	-	-	-	-	-	-
ASSA COMPAÑÍA DE SEGUROS, S.A	0.42	0.60	0.19	-	0.10	0.19	0.05	0.76	0.22	0.23	0.14	0.25	-	-	-
ASSICURAZIONI GENERALI, S.p.A.	0.18	-	0.18	-	0.45	0.50	0.01	0.56	0.17	0.11	0.23	-	0.68	0.15	-
BANESCO SEGUROS, S.A.	11.68	11.68	-	-	1.64	0.48	3.22	0.74	0.24	0.05	0.12	-	0.03	0.79	-
CHUBB SEGUROS PANAMA, S.A.	0.17	-	0.17	-	-	-	-	-	0.13	0.13	-	-	-	-	-
COMPAÑÍA INTERNACIONAL DE SEGUROS, S.A	0.22	0.22	-	-	0.49	0.94	0.13	0.83	1.00	0.91	1.04	-	0.21	1.52	-
GENERAL DE SEGUROS, S.A.	-	-	-	-	-	-	-	0.79	0.02	(0.00)	0.29	-	0.02	-	-
MAPFRE PANAMÁ, S.A	1.76	1.76	-	-	2.07	0.36	3.68	0.75	0.23	0.16	0.79	-	(0.00)	0.55	-
MULTIBANK SEGUROS, S.A	-	-	-	-	0.05	-	0.09	0.49	0.11	-	0.06	-	-	1.61	-
NACIONAL DE SEGUROS DE PANAMÁ Y CENTROAMÉRICA	-	-	-	-	-	-	-	5.67	0.04	0.05	-	-	-	0.01	-
ÓPTIMA COMPAÑÍA DE SEGUROS, S.A.	0.07	0.13	0.06	0.02	0.24	0.30	0.11	0.60	0.04	0.01	0.11	-	0.01	0.16	-
PAN AMERICAN LIFE INSURANCE DE PANAMÁ, S.A	-	-	-	-	-	-	-	-	-	-	-	-	-	-	-
SAGICOR PANAMÁ, S.A	-	-	-	-	-	-	-	-	-	-	-	-	-	-	-
SEGUROS FEDPA, S.A	0.08	0.11	-	-	2.11	-	-	0.56	0.72	-	1.64	-	-	0.66	-
SEGUROS SURAMERICANA, S.A	0.14	0.14	-	-	-	-	-	0.63	0.22	0.22	(0.00)	-	-	0.37	-
VIVIR COMPAÑÍA DE SEGUROS, SA.	-	-	-	-	-	-	-	-	-	-	-	-	-	-	-
WORLDWIDE MEDICAL ASSURANCE, LTD	-	-	-	-	-	-	-	-	-	-	-	-	-	-	-
<b>SUB-TOTAL</b>	<b>0.60</b>	<b>0.71</b>	<b>0.32</b>	<b>0.02</b>	<b>0.61</b>	<b>0.39</b>	<b>0.79</b>	<b>0.71</b>	<b>0.31</b>	<b>0.26</b>	<b>0.34</b>	<b>0.23</b>	<b>0.21</b>	<b>0.68</b>	<b>-</b>



**SUPERINTENDENCIA DE SEGUROS Y REASEGUROS DE PANAMA**  
**Cuadro 04. SINIESTROS PAGADOS DE SEGURO DIRECTO TOTAL POR PRIMA DEVENGADA**  
**AL MES DE NOVIEMBRE DE 2017**

RAMOS DE SEGUROS	Transporte de Carga	RAMOS GENERALES													
		Terrestre	Marítimo	Aéreo	Casco	Marítimo	Aéreo	Automóvil	Ramos Técnicos	TRC TRM	Equipo Electrónico	Caldera y Maquinaria	Rotura de Maquinaria	Equipo Pesado	Vidrios
BUPA PANAMÁ, S.A.	-	-	-	-	-	-	-	-	-	-	-	-	-	-	-
LA FLORESTA DE SEGUROS Y VIDA, S.A	0.01	0.01	-	-	-	-	-	0.92	-	-	-	-	-	-	-
LA REGIONAL DE SEGUROS, S.A	-	-	-	-	-	-	-	0.40	-	-	-	-	-	-	-
MERCANTIL PANAMÁ SEGUROS, S.A	-	-	-	-	-	-	-	0.56	-	-	-	-	-	-	-
SEGUROS BBA. CORP.	-	-	-	-	-	-	-	0.77	(0.08)	0.04	-	-	-	-	-
<b>SUB-TOTAL</b>	<b>0.01</b>	<b>0.01</b>	<b>-</b>	<b>-</b>	<b>-</b>	<b>-</b>	<b>-</b>	<b>0.60</b>	<b>0.01</b>	<b>(0.01)</b>	<b>3.14</b>	<b>-</b>	<b>-</b>	<b>-</b>	<b>-</b>
<b>TOTAL</b>	<b>0.59</b>	<b>0.71</b>	<b>0.32</b>	<b>0.02</b>	<b>0.60</b>	<b>0.39</b>	<b>0.76</b>	<b>0.70</b>	<b>0.31</b>	<b>0.26</b>	<b>0.35</b>	<b>0.23</b>	<b>0.21</b>	<b>0.65</b>	<b>-</b>

**SUPERINTENDENCIA DE SEGUROS Y REASEGUROS DE PANAMA**  
**Cuadro 04. SINIESTROS PAGADOS DE SEGURO DIRECTO TOTAL POR PRIMA DEVENGADA**  
**AL MES DE NOVIEMBRE DE 2017**

RAMOS DE SEGUROS	RAMOS GENERALES									
	Riesgos Diversos	Responsabilidad Civil	Robo	Fidelidad y DDD	BBB	Otros	Titulos de Propiedad	Fianzas	Oferta y Cumplimiento	Otras
ACERTA SEGUROS	0.19	0.16	0.36	0.27	-	0.19	-	0.00	-	0.00
ALIADO SEGUROS	0.05	0.13	0.19	0.29	-	0.03	-	0.44	0.67	-
ASEGURADORA ANCON, S.A	0.49	0.08	0.10	-	-	1.94	-	0.10	0.07	0.10
ASEGURADORA DEL ISTMO, S.A. (ADISA)	0.11	0.09	0.50	-	-	3.39	-	0.51	0.40	1.80
ASEGURADORA GLOBAL, S.A	0.09	-	-	-	-	0.11	-	0.11	0.12	-
ASSA COMPAÑÍA DE SEGUROS, S.A	0.13	0.17	0.24	0.14	-	0.07	-	0.02	0.01	0.03
ASSICURAZIONI GENERALI, S.p.A.	0.35	0.22	0.75	-	-	0.47	-	0.08	-	0.14
BANESCO SEGUROS, S.A.	0.34	0.29	0.11	1.09	-	0.65	-	0.08	-	0.08
CHUBB SEGUROS PANAMA, S.A.	0.16	0.16	-	-	-	-	-	-	-	-
COMPAÑÍA INTERNACIONAL DE SEGUROS, S.A	0.30	0.12	0.21	1.03	-	0.36	-	0.01	(0.00)	0.01
GENERAL DE SEGUROS, S.A.	0.05	0.02	-	-	0.39	0.03	-	0.01	0.01	-
MAPFRE PANAMÁ, S.A	0.12	0.12	0.06	1.11	0.00	0.11	-	0.87	0.88	0.07
MULTIBANK SEGUROS, S.A	0.07	0.01	0.01	-	-	0.11	-	0.09	0.11	-
NACIONAL DE SEGUROS DE PANAMÁ Y CENTROAMÉRICA	0.04	0.03	0.25	0.22	-	0.00	-	0.20	0.20	-
ÓPTIMA COMPAÑÍA DE SEGUROS, S.A.	0.24	0.15	0.52	-	-	0.45	-	0.18	-	0.22
PAN AMERICAN LIFE INSURANCE DE PANAMÁ, S.A	-	-	-	-	-	-	-	-	-	-
SAGICOR PANAMÁ, S.A	-	-	-	-	-	-	-	-	-	-
SEGUROS FEDPA, S.A	0.19	0.15	4.04	(0.01)	-	-	-	0.50	-	1.07
SEGUROS SURAMERICANA, S.A	0.29	0.61	0.82	0.13	-	0.12	-	0.15	-	0.15
VIVIR COMPAÑÍA DE SEGUROS, SA.	-	-	-	-	-	-	-	-	-	-
WORLDWIDE MEDICAL ASSURANCE, LTD	-	-	-	-	-	-	-	-	-	-
<b>SUB-TOTAL</b>	<b>0.18</b>	<b>0.18</b>	<b>0.31</b>	<b>0.17</b>	<b>0.09</b>	<b>0.18</b>	<b>-</b>	<b>0.29</b>	<b>0.49</b>	<b>0.07</b>

**SUPERINTENDENCIA DE SEGUROS Y REASEGUROS DE PANAMA**  
**Cuadro 04. SINIESTROS PAGADOS DE SEGURO DIRECTO TOTAL POR PRIMA DEVENGADA**  
**AL MES DE NOVIEMBRE DE 2017**

RAMOS DE SEGUROS	RAMOS GENERALES									
	Riesgos Diversos	Responsabilidad Civil	Robo	Fidelidad y DDD	BBB	Otros	Titulos de Propiedad	Fianzas	Oferta y Cumplimiento	Otras
BUPA PANAMÁ, S.A.	-	-	-	-	-	-	-	-	-	-
LA FLORESTA DE SEGUROS Y VIDA, S.A	0.16	0.07	-	-	-	0.24	-	-	-	-
LA REGIONAL DE SEGUROS, S.A	0.05	-	-	-	-	0.07	-	-	-	-
MERCANTIL PANAMÁ SEGUROS, S.A	0.01	-	-	-	-	0.01	-	-	-	-
SEGUROS BBA. CORP.	(0.13)	(0.10)	(3.55)	-	-	-	-	268.80	(4,567.14)	10.03
<b>SUB-TOTAL</b>	<b>0.08</b>	<b>0.07</b>	<b>1.25</b>	<b>-</b>	<b>-</b>	<b>0.08</b>	<b>-</b>	<b>0.39</b>	<b>1.94</b>	<b>0.02</b>
<b>TOTAL</b>	<b>0.18</b>	<b>0.18</b>	<b>0.31</b>	<b>0.17</b>	<b>0.09</b>	<b>0.17</b>	<b>-</b>	<b>0.29</b>	<b>0.51</b>	<b>0.06</b>