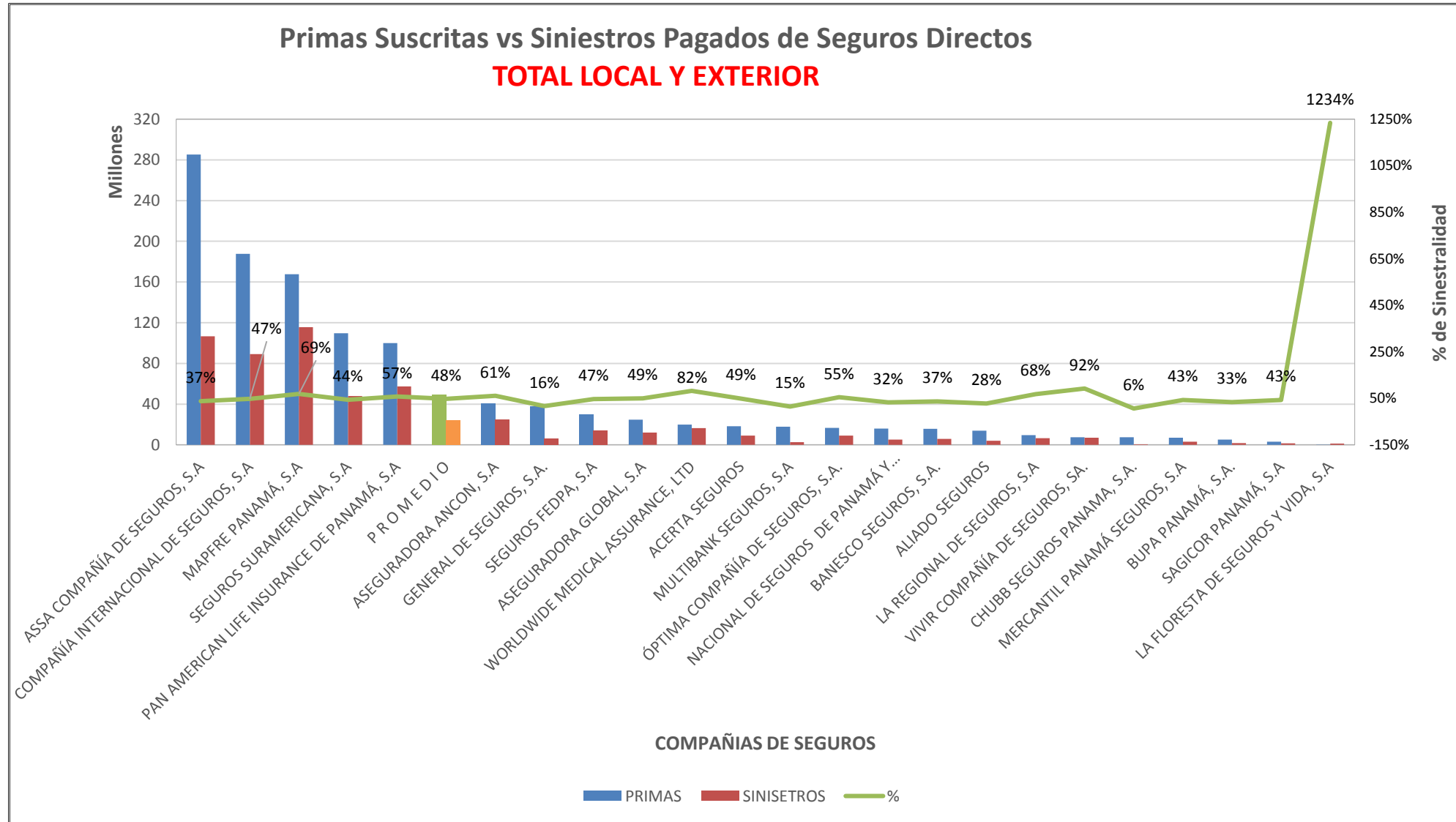


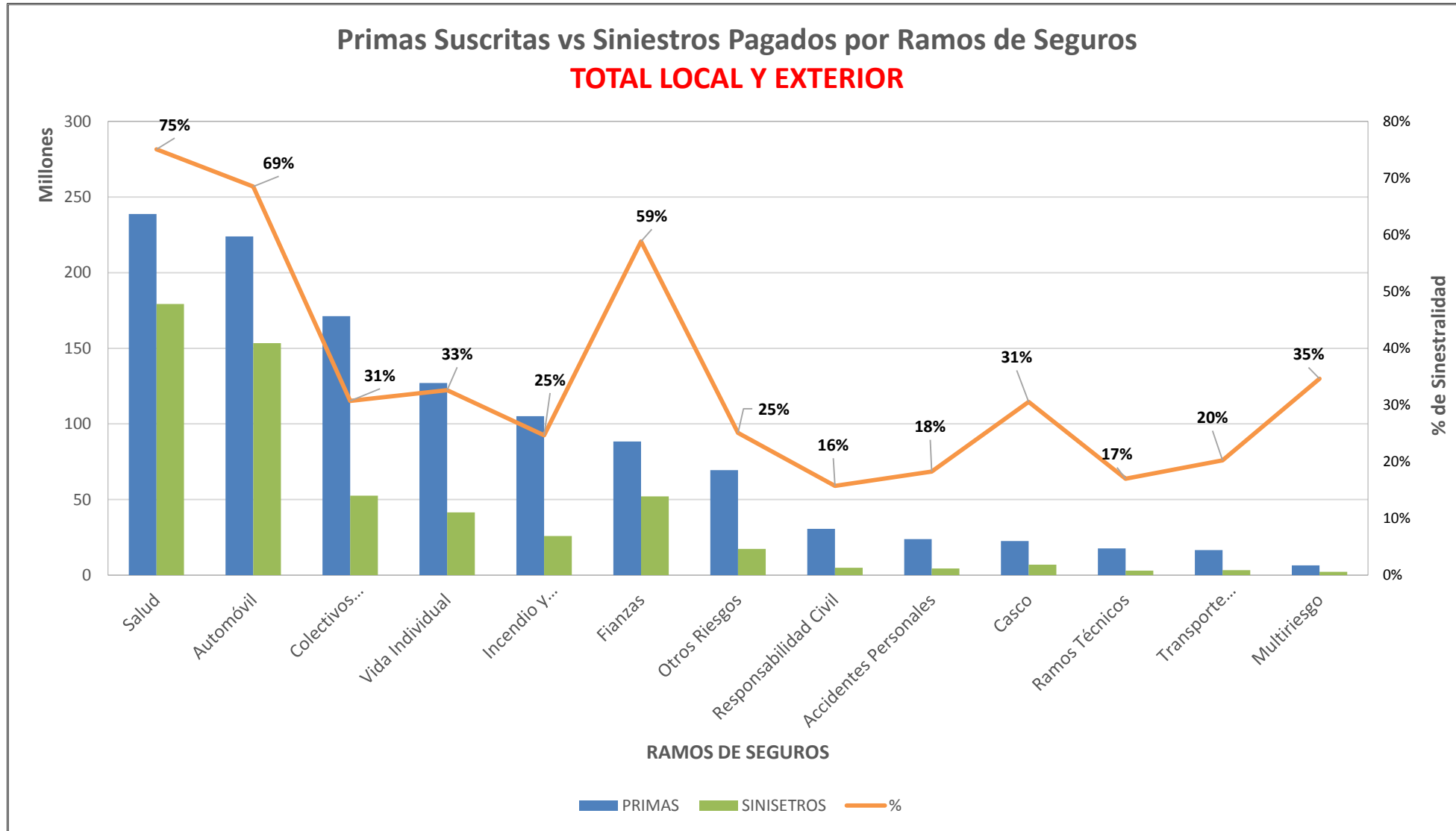


## SUPERINTENDENCIA DE SEGUROS Y REASEGUROS DE PANAMA ACUMULADO AL 30 DE SEPTIEMBRE DE 2019



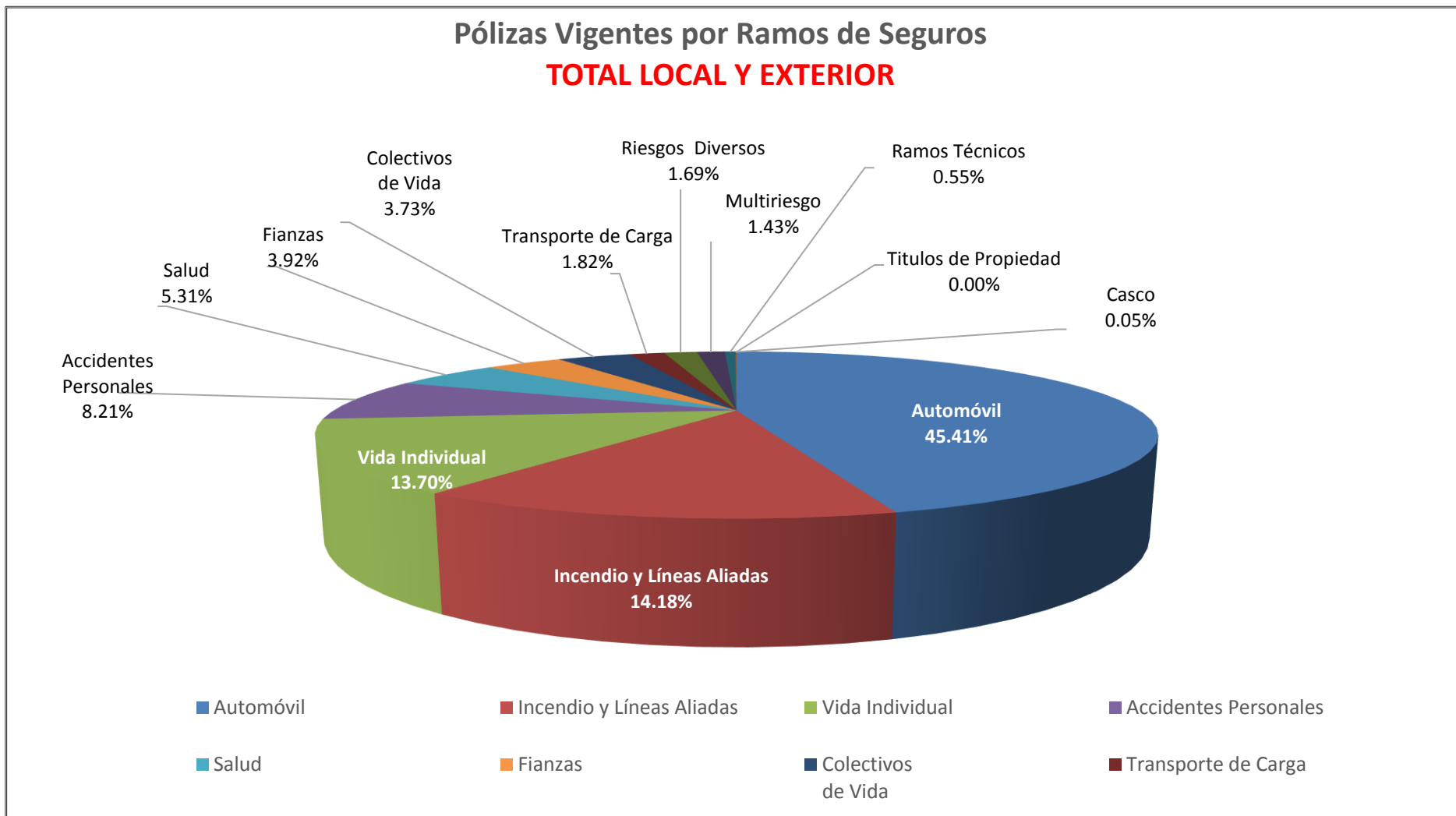


**SUPERINTENDENCIA DE SEGUROS Y REASEGUROS DE PANAMA  
ACUMULADO AL 30 DE SEPTIEMBRE DE 2019**



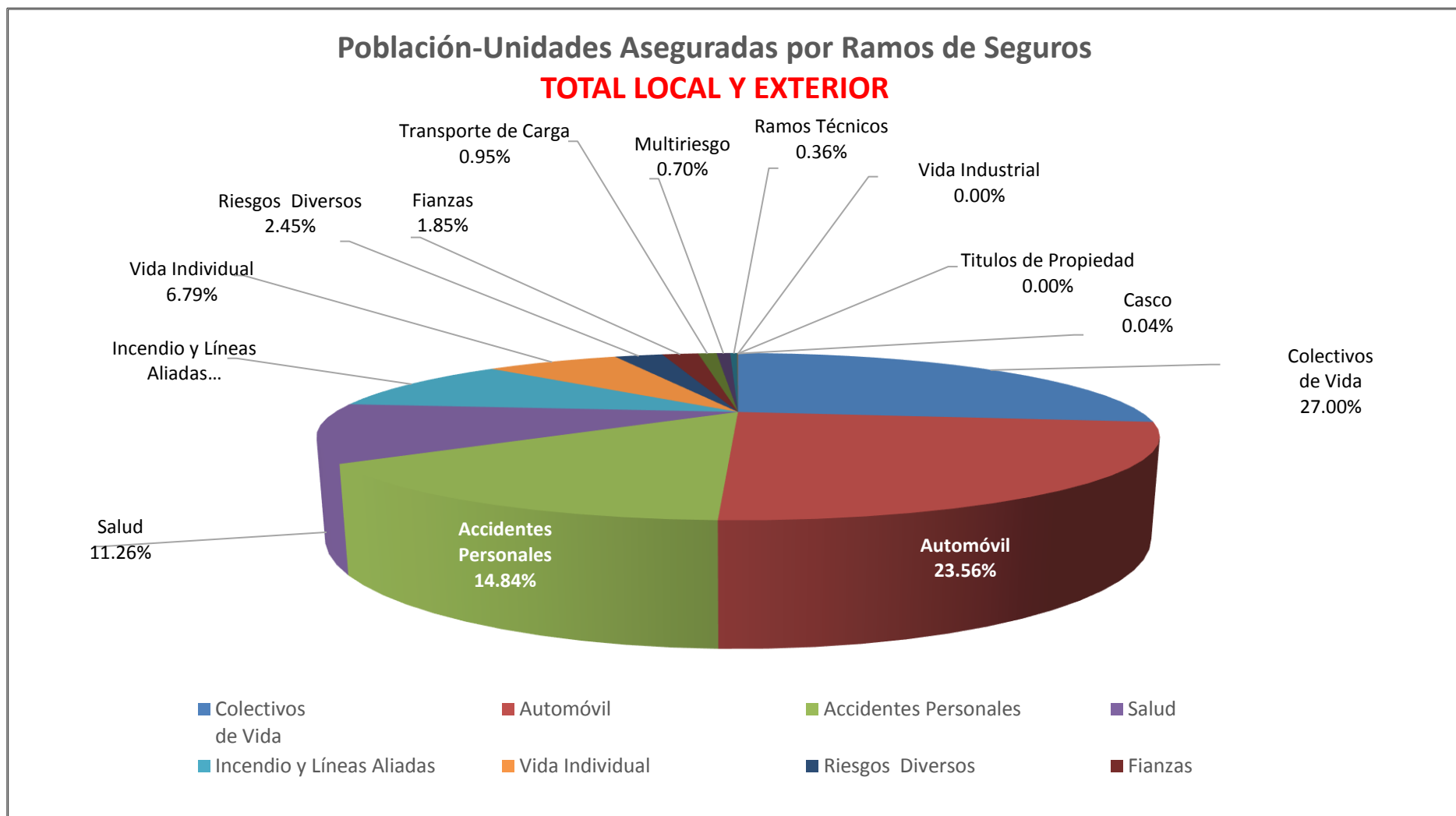


## SUPERINTENDENCIA DE SEGUROS Y REASEGUROS DE PANAMA AL 30 DE SEPTIEMBRE DE 2019





## SUPERINTENDENCIA DE SEGUROS Y REASEGUROS DE PANAMA AL 30 DE SEPTIEMBRE DE 2019





**SUPERINTENDENCIA DE SEGUROS Y REASEGUROS DE PANAMA**  
**POBLACION-UNIDADES ASEGURADA DE SEGURO DIRECTO TOTALES LOCAL Y EXTERIOR**  
**AL 30 DE SEPTIEMBRE DE 2019**

RAMOS DE SEGUROS	GRAN TOTAL	RAMOS VIDA											
		TOTAL VIDA	Vida Individual	Primer año	Renovación	Accidentes Personales	Individual	Grupo	Invalidez	Salud	Individual	Grupo	Colectivos de Vida
ACERTA SEGUROS	25,666	5,277	836	366	470	722	36	686	-	876	408	468	2,843
ALIADO SEGUROS	16,839	6,677	-	-	-	1,605	294	1,311	-	-	-	-	5,072
ASEGURADORA ANCON, S.A	171,542	79,752	2,156	435	1,721	46,077	445	45,632	-	13,997	4,108	9,889	17,522
ASEGURADORA GLOBAL, S.A	204,443	118,687	7,870	7,870	-	4,481	4,481	-	-	-	-	-	106,336
ASSA COMPAÑÍA DE SEGUROS, S.A	784,405	352,746	85,127	26,305	58,822	76,517	24,341	52,176	-	86,040	13,126	72,914	105,062
BANESCO SEGUROS, S.A.	22,959	9,140	5,270	5,133	137	666	265	401	-	-	-	-	3,204
CHUBB SEGUROS PANAMA, S.A.	6,335	4,158	-	-	-	3,812	-	3,812	-	-	-	-	346
COMPAÑÍA INTERNACIONAL DE SEGUROS, S.A	368,532	146,988	32,745	3,473	29,272	15,981	2,737	13,244	-	47,705	32,850	14,855	50,557
GENERAL DE SEGUROS, S.A.	109,859	54,764	-	-	-	198	198	-	-	-	-	-	54,566
MAPFRE PANAMÁ, S.A	364,171	209,562	27,934	4,841	23,093	13,776	1,093	12,683	-	84,231	18,319	65,912	83,621
MERCANTIL PANAMÁ SEGUROS, S.A	3,877	3,079	1,365	927	438	183	183	-	-	1,531	1,531	-	-
MULTIBANK SEGUROS, S.A	115,299	77,189	947	164	783	9,453	9,430	23	-	-	-	-	66,789
NACIONAL DE SEGUROS DE PANAMÁ Y CENTROAMÉRICA	18,644	14,164	486	155	331	2,136	480	1,656	-	-	-	-	11,542
ÓPTIMA COMPAÑÍA DE SEGUROS, S.A.	157,944	138,921	504	504	-	81,690	663	81,027	-	-	-	-	56,727
PAN AMERICAN LIFE INSURANCE DE PANAMÁ, S.A	316,472	316,472	21,763	8,958	12,805	39,712	9,424	30,288	-	125,856	15,722	110,134	129,141
SAGICOR PANAMÁ, S.A	38,234	38,234	1,210	211	999	33,535	-	33,535	-	1,509	1,005	504	1,980
SEGUROS FEDPA, S.A	568,918	425,003	248	239	9	177,551	39,748	137,803	-	176	-	176	247,028
SEGUROS SURAMERICANA, S.A	372,173	150,419	74,234	19,269	54,965	73,933	42,800	31,133	-	74	74	-	2,178
VIVIR COMPAÑÍA DE SEGUROS, SA.	183,453	183,453	-	-	-	86	-	86	-	65,046	10,394	54,652	118,321
WORLDWIDE MEDICAL ASSURANCE, LTD	17,680	17,680	3,514	1,449	2,065	-	-	-	-	13,501	8,899	4,602	665
<b>SUB-TOTAL</b>	<b>3,867,445</b>	<b>2,352,365</b>	<b>266,209</b>	<b>80,299</b>	<b>185,910</b>	<b>582,114</b>	<b>136,618</b>	<b>445,496</b>	<b>-</b>	<b>440,542</b>	<b>106,436</b>	<b>334,106</b>	<b>1,063,500</b>



**SUPERINTENDENCIA DE SEGUROS Y REASEGUROS DE PANAMA**  
**POBLACION-UNIDADES ASEGURADA DE SEGURO DIRECTO TOTALES LOCAL Y EXTERIOR**  
**AL 30 DE SEPTIEMBRE DE 2019**

RAMOS DE SEGUROS	GRAN TOTAL	RAMOS VIDA											
		TOTAL VIDA	Vida Individual	Primer año	Renovación	Accidentes Personales	Individual	Grupo	Invalidez	Salud	Individual	Grupo	Colectivos de Vida
BUPA PANAMÁ, S.A.	2,403	2,403	-	-	-	-	-	-	-	2,403	1,744	659	-
LA FLORESTA DE SEGUROS Y VIDA, S.A	9,468	1,881	312	66	246	354	156	198	-	1,014	399	615	201
LA REGIONAL DE SEGUROS, S.A	64,379	4,905	1,109	318	791	2,581	109	2,472	-	102	102	-	1,113
<b>SUB-TOTAL</b>	<b>76,250</b>	<b>9,189</b>	<b>1,421</b>	<b>384</b>	<b>1,037</b>	<b>2,935</b>	<b>265</b>	<b>2,670</b>	<b>-</b>	<b>3,519</b>	<b>2,245</b>	<b>1,274</b>	<b>1,314</b>
<b>TOTAL</b>	<b>3,943,695</b>	<b>2,361,554</b>	<b>267,630</b>	<b>80,683</b>	<b>186,947</b>	<b>585,049</b>	<b>136,883</b>	<b>448,166</b>	<b>-</b>	<b>444,061</b>	<b>108,681</b>	<b>335,380</b>	<b>1,064,814</b>



**SUPERINTENDENCIA DE SEGUROS Y REASEGUROS DE PANAMA**  
**POBLACION-UNIDADES ASEGURADA DE SEGURO DIRECTO TOTALES LOCAL Y EXTERIOR**  
**AL 30 DE SEPTIEMBRE DE 2019**

RAMOS DE SEGUROS	RAMOS GENERALES											
	TOTAL GENERALES	Incendio y Líneas Aliadas	Residencial	Comercial	Industrial	Vida Industrial	Anualidades	Rentas Vitalicias	Pérdida de Ingresos	Multiriesgo	Residencial	Comercial e Industrial
ACERTA SEGUROS	20,389	1,395	1,016	378	1	24	-	-	-	559	505	54
ALIADO SEGUROS	10,162	1,228	582	637	9	-	-	-	-	305	177	128
ASEGURADORA ANCON, S.A	91,790	6,404	3,435	2,702	267	-	-	-	-	1,704	847	857
ASEGURADORA GLOBAL, S.A	85,756	24,473	23,952	521	-	-	-	-	-	-	-	-
ASSA COMPAÑÍA DE SEGUROS, S.A	431,659	185,555	141,590	43,965	-	-	-	-	-	18,984	14,875	4,109
BANESCO SEGUROS, S.A.	13,819	2,625	-	2,625	-	-	-	-	-	1,203	564	639
CHUBB SEGUROS PANAMA, S.A.	2,177	136	-	136	-	-	-	-	-	101	-	101
COMPAÑÍA INTERNACIONAL DE SEGUROS, S.A	221,544	15,110	15,110	-	-	-	-	-	-	2,458	2,458	-
GENERAL DE SEGUROS, S.A.	55,095	47,168	47,168	-	-	-	-	-	-	305	221	84
MAPFRE PANAMÁ, S.A	154,609	30,470	-	30,470	-	-	-	-	-	-	-	-
MERCANTIL PANAMÁ SEGUROS, S.A	798	-	-	-	-	-	-	-	-	385	281	104
MULTIBANK SEGUROS, S.A	38,110	7,213	6,907	297	9	-	-	-	-	192	147	45
NACIONAL DE SEGUROS DE PANAMÁ Y CENTROAMÉRICA	4,480	2,246	1,189	1,057	-	-	-	-	-	-	-	-
ÓPTIMA COMPAÑÍA DE SEGUROS, S.A.	19,023	2,628	1,809	717	102	-	-	-	-	565	309	256
PAN AMERICAN LIFE INSURANCE DE PANAMÁ, S.A	-	-	-	-	-	-	-	-	-	-	-	-
SAGICOR PANAMÁ, S.A	-	-	-	-	-	-	-	-	-	-	-	-
SEGUROS FEDPA, S.A	143,915	2,334	2,334	-	-	-	-	-	-	329	111	218
SEGUROS SURAMERICANA, S.A	221,754	71,246	58,537	12,709	-	-	-	-	-	-	-	-
VIVIR COMPAÑÍA DE SEGUROS, SA.	-	-	-	-	-	-	-	-	-	-	-	-
WORLDWIDE MEDICAL ASSURANCE, LTD	-	-	-	-	-	-	-	-	-	-	-	-
<b>SUB-TOTAL</b>	<b>1,515,080</b>	<b>400,231</b>	<b>303,629</b>	<b>96,214</b>	<b>388</b>	<b>24</b>	<b>-</b>	<b>-</b>	<b>-</b>	<b>27,090</b>	<b>20,495</b>	<b>6,595</b>



**SUPERINTENDENCIA DE SEGUROS Y REASEGUROS DE PANAMA**  
**POBLACION-UNIDADES ASEGURADA DE SEGURO DIRECTO TOTALES LOCAL Y EXTERIOR**  
**AL 30 DE SEPTIEMBRE DE 2019**

RAMOS DE SEGUROS	RAMOS GENERALES											
	TOTAL GENERALES	Incendio y Líneas Aliadas	Residencial	Comercial	Industrial	Vida Industrial	Anualidades	Rentas Vitalicias	Pérdida de Ingresos	Multiriesgo	Residencial	Comercial e Industrial
BUPA PANAMÁ, S.A.	-	-	-	-	-	-	-	-	-	-	-	-
LA FLORESTA DE SEGUROS Y VIDA, S.A	7,587	1,370	1,272	98	-	-	-	-	-	-	-	-
LA REGIONAL DE SEGUROS, S.A	59,474	775	613	159	3	-	-	-	-	456	220	236
<b>SUB-TOTAL</b>	<b>67,061</b>	<b>2,145</b>	<b>1,885</b>	<b>257</b>	<b>3</b>	-	-	-	-	<b>456</b>	<b>220</b>	<b>236</b>
<b>TOTAL</b>	<b>1,582,141</b>	<b>402,376</b>	<b>305,514</b>	<b>96,471</b>	<b>391</b>	<b>24</b>	-	-	-	<b>27,546</b>	<b>20,715</b>	<b>6,831</b>





**SUPERINTENDENCIA DE SEGUROS Y REASEGUROS DE PANAMA**  
**POBLACION-UNIDADES ASEGURADA DE SEGURO DIRECTO TOTALES LOCAL Y EXTERIOR**  
**AL 30 DE SEPTIEMBRE DE 2019**

RAMOS DE SEGUROS	RAMOS GENERALES														
	Transporte de Carga	Terrestre	Marítimo	Aéreo	Casco	Marítimo	Aéreo	Automóvil	Ramos Técnicos	TRC TRM	Equipo Electrónico	Caldera y Maquinaria	Rotura de Maquinaria	Equipo Pesado	Vidrios
ACERTA SEGUROS	80	62	9	9	36	16	20	16,631	215	19	67	-	77	49	3
ALIADO SEGUROS	91	91	-	-	23	10	13	4,667	542	99	165	-	74	204	-
ASEGURADORA ANCON, S.A	379	360	17	2	116	66	50	79,663	596	88	120	-	122	263	3
ASEGURADORA GLOBAL, S.A	-	-	-	-	-	-	-	14,130	-	-	-	-	-	-	-
ASSA COMPAÑÍA DE SEGUROS, S.A	13,211	2,329	10,882	-	738	605	133	174,129	3,684	85	2,681	845	73	-	-
BANESCO SEGUROS, S.A.	146	146	-	-	14	14	-	7,574	1,032	131	58	-	124	719	-
CHUBB SEGUROS PANAMA, S.A.	76	-	76	-	-	-	-	-	1,128	1,128	-	-	-	-	-
COMPAÑÍA INTERNACIONAL DE SEGUROS, S.A	19,052	19,052	-	-	269	212	57	154,944	1,736	813	279	-	107	537	-
GENERAL DE SEGUROS, S.A.	36	16	20	-	3	2	1	6,426	459	48	175	2	150	82	2
MAPFRE PANAMÁ, S.A	1,511	1,511	-	-	74	38	36	112,343	2,016	118	309	-	450	1,139	-
MERCANTIL PANAMÁ SEGUROS, S.A	-	-	-	-	-	-	-	236	-	-	-	-	-	-	-
MULTIBANK SEGUROS, S.A	13	13	-	-	20	7	13	12,540	165	81	16	-	28	40	-
NACIONAL DE SEGUROS DE PANAMÁ Y CENTROAMÉRICA	36	22	14	-	12	6	6	1	161	96	15	-	26	24	-
ÓPTIMA COMPAÑÍA DE SEGUROS, S.A.	382	144	182	56	96	85	11	8,240	782	426	113	-	98	145	-
PAN AMERICAN LIFE INSURANCE DE PANAMÁ, S.A	-	-	-	-	-	-	-	-	-	-	-	-	-	-	-
SAGICOR PANAMÁ, S.A	-	-	-	-	-	-	-	-	-	-	-	-	-	-	-
SEGUROS FEDPA, S.A	445	445	-	-	1	1	-	140,232	111	1	37	-	23	50	-
SEGUROS SURAMERICANA, S.A	1,344	1,344	-	-	4	4	-	139,451	1,461	75	493	-	287	606	-
VIVIR COMPAÑÍA DE SEGUROS, SA.	-	-	-	-	-	-	-	-	-	-	-	-	-	-	-
WORLDWIDE MEDICAL ASSURANCE, LTD	-	-	-	-	-	-	-	-	-	-	-	-	-	-	-
<b>SUB-TOTAL</b>	<b>36,802</b>	<b>25,535</b>	<b>11,200</b>	<b>67</b>	<b>1,406</b>	<b>1,066</b>	<b>340</b>	<b>871,207</b>	<b>14,088</b>	<b>3,208</b>	<b>4,528</b>	<b>847</b>	<b>1,639</b>	<b>3,858</b>	<b>8</b>



**SUPERINTENDENCIA DE SEGUROS Y REASEGUROS DE PANAMA**  
**POBLACION-UNIDADES ASEGURADA DE SEGURO DIRECTO TOTALES LOCAL Y EXTERIOR**  
**AL 30 DE SEPTIEMBRE DE 2019**

RAMOS DE SEGUROS	RAMOS GENERALES														
	Transporte de Carga	Terrestre	Marítimo	Aéreo	Casco	Marítimo	Aéreo	Automóvil	Ramos Técnicos	TRC TRM	Equipo Electrónico	Caldera y Maquinaria	Rotura de Maquinaria	Equipo Pesado	Vidrios
BUPA PANAMÁ, S.A.	-	-	-	-	-	-	-	-	-	-	-	-	-	-	-
LA FLORESTA DE SEGUROS Y VIDA, S.A	565	565	-	-	-	-	-	893	174	54	33	-	-	87	-
LA REGIONAL DE SEGUROS, S.A	89	76	12	1	53	42	11	57,116	75	36	11	-	1	27	-
<b>SUB-TOTAL</b>	<b>654</b>	<b>641</b>	<b>12</b>	<b>1</b>	<b>53</b>	<b>42</b>	<b>11</b>	<b>58,009</b>	<b>249</b>	<b>90</b>	<b>44</b>	<b>-</b>	<b>1</b>	<b>114</b>	<b>-</b>
<b>TOTAL</b>	<b>37,456</b>	<b>26,176</b>	<b>11,212</b>	<b>68</b>	<b>1,459</b>	<b>1,108</b>	<b>351</b>	<b>929,216</b>	<b>14,337</b>	<b>3,298</b>	<b>4,572</b>	<b>847</b>	<b>1,640</b>	<b>3,972</b>	<b>8</b>



**SUPERINTENDENCIA DE SEGUROS Y REASEGUROS DE PANAMA**  
**POBLACION-UNIDADES ASEGURADA DE SEGURO DIRECTO TOTALES LOCAL Y EXTERIOR**  
**AL 30 DE SEPTIEMBRE DE 2019**

RAMOS DE SEGUROS	RAMOS GENERALES									
	Riesgos Diversos	Responsabilidad Civil	Robo	Fidelidad y DDD	BBB	Otros	Titulos de Propiedad	Fianzas	Oferta y Cumplimiento	Otras
ACERTA SEGUROS	697	519	49	69	1	59	-	752	714	38
ALIADO SEGUROS	644	434	2	2	-	206	-	2,662	790	1,872
ASEGURADORA ANCON, S.A	1,314	904	166	-	-	244	-	1,614	505	1,109
ASEGURADORA GLOBAL, S.A	46,311	-	-	-	-	46,311	-	842	148	694
ASSA COMPAÑÍA DE SEGUROS, S.A	11,694	6,500	2,917	344	21	1,912	-	23,664	1,900	21,764
BANESCO SEGUROS, S.A.	903	533	39	44	-	287	-	322	-	322
CHUBB SEGUROS PANAMA, S.A.	415	415	-	-	-	-	-	321	-	321
COMPAÑÍA INTERNACIONAL DE SEGUROS, S.A	3,352	2,644	201	161	-	346	-	24,623	18,366	6,257
GENERAL DE SEGUROS, S.A.	299	222	16	32	1	28	40	359	359	-
MAPFRE PANAMÁ, S.A	4,768	1,676	188	142	3	2,759	-	3,427	3,424	3
MERCANTIL PANAMÁ SEGUROS, S.A	98	39	-	-	-	59	-	79	-	79
MULTIBANK SEGUROS, S.A	17,855	102	14	4	2	17,733	-	112	87	25
NACIONAL DE SEGUROS DE PANAMÁ Y CENTROAMÉRICA	676	450	75	40	1	110	-	1,348	1,348	-
ÓPTIMA COMPAÑÍA DE SEGUROS, S.A.	1,533	1,252	133	1	-	147	-	4,797	2,296	2,501
PAN AMERICAN LIFE INSURANCE DE PANAMÁ, S.A	-	-	-	-	-	-	-	-	-	-
SAGICOR PANAMÁ, S.A	-	-	-	-	-	-	-	-	-	-
SEGUROS FEDPA, S.A	326	242	10	74	-	-	-	137	40	97
SEGUROS SURAMERICANA, S.A	4,470	3,048	505	276	-	641	-	3,778	-	3,778
VIVIR COMPAÑÍA DE SEGUROS, SA.	-	-	-	-	-	-	-	-	-	-
WORLDWIDE MEDICAL ASSURANCE, LTD	-	-	-	-	-	-	-	-	-	-
<b>SUB-TOTAL</b>	<b>95,355</b>	<b>18,980</b>	<b>4,315</b>	<b>1,189</b>	<b>29</b>	<b>70,842</b>	<b>40</b>	<b>68,837</b>	<b>29,977</b>	<b>38,860</b>



**SUPERINTENDENCIA DE SEGUROS Y REASEGUROS DE PANAMA**  
**POBLACION-UNIDADES ASEGURADA DE SEGURO DIRECTO TOTALES LOCAL Y EXTERIOR**  
**AL 30 DE SEPTIEMBRE DE 2019**

RAMOS DE SEGUROS	RAMOS GENERALES									
	Riesgos Diversos	Responsabilidad Civil	Robo	Fidelidad y DDD	BBB	Otros	Titulos de Propiedad	Fianzas	Oferta y Cumplimiento	Otras
BUPA PANAMÁ, S.A.	-	-	-	-	-	-	-	-	-	-
LA FLORESTA DE SEGUROS Y VIDA, S.A	1,154	743	-	-	-	411	-	3,431	-	3,431
LA REGIONAL DE SEGUROS, S.A	226	176	7	3	-	40	-	684	450	234
<b>SUB-TOTAL</b>	<b>1,380</b>	<b>919</b>	<b>7</b>	<b>3</b>	<b>-</b>	<b>451</b>	<b>-</b>	<b>4,115</b>	<b>450</b>	<b>3,665</b>
<b>TOTAL</b>	<b>96,735</b>	<b>19,899</b>	<b>4,322</b>	<b>1,192</b>	<b>29</b>	<b>71,293</b>	<b>40</b>	<b>72,952</b>	<b>30,427</b>	<b>42,525</b>



**SUPERINTENDENCIA DE SEGUROS Y REASEGUROS DE PANAMA**  
**POLIZAS VIGENTES DE SEGURO DIRECTO TOTALES LOCAL Y EXTERIOR**  
**AL 30 DE SEPTIEMBRE DE 2019**

RAMOS DE SEGUROS	GRAN TOTAL	RAMOS VIDA											
		TOTAL VIDA	Vida Individual	Primer año	Renovación	Accidentes Personales	Individual	Grupo	Invalidez	Salud	Individual	Grupo	Colectivos de Vida
ACERTA SEGUROS	18,647	1,442	836	366	470	177	36	141	-	418	408	10	11
ALIADO SEGUROS	7,820	699	-	-	-	522	275	247	-	-	-	-	177
ASEGURADORA ANCON, S.A	85,055	7,306	2,156	435	1,721	630	445	185	-	4,279	4,108	171	241
ASEGURADORA GLOBAL, S.A	51,904	12,354	7,870	7,870	-	4,481	4,481	-	-	-	-	-	3
ASSA COMPAÑÍA DE SEGUROS, S.A	373,361	101,252	75,995	25,156	50,839	11,237	7,760	3,477	-	12,036	11,541	495	1,984
BANESCO SEGUROS, S.A.	16,230	5,751	5,269	5,133	136	457	265	192	-	-	-	-	25
CHUBB SEGUROS PANAMA, S.A.	860	12	-	-	-	5	-	5	-	-	-	-	7
COMPAÑÍA INTERNACIONAL DE SEGUROS, S.A	276,345	72,878	32,745	3,473	29,272	6,253	2,737	3,516	-	32,863	31,243	1,620	1,017
GENERAL DE SEGUROS, S.A.	107,420	54,148	-	-	-	82	82	-	-	-	-	-	54,066
MAPFRE PANAMÁ, S.A	151,701	47,767	27,934	4,841	23,093	1,163	1,019	144	-	18,495	16,346	2,149	175
MERCANTIL PANAMÁ SEGUROS, S.A	3,877	3,079	1,365	927	438	183	183	-	-	1,531	1,531	-	-
MULTIBANK SEGUROS, S.A	30,457	10,390	947	164	783	9,433	9,430	3	-	-	-	-	10
NACIONAL DE SEGUROS DE PANAMÁ Y CENTROAMÉRICA	5,302	822	486	155	331	165	162	3	-	-	-	-	171
ÓPTIMA COMPAÑÍA DE SEGUROS, S.A.	23,088	7,070	504	504	-	1,038	663	375	-	-	-	-	5,528
PAN AMERICAN LIFE INSURANCE DE PANAMÁ, S.A	42,480	42,480	21,763	8,958	12,805	9,805	9,424	381	-	9,860	7,918	1,942	1,052
SAGICOR PANAMÁ, S.A	2,029	2,029	1,210	211	999	67	-	67	-	730	682	48	22
SEGUROS FEDPA, S.A	179,996	38,881	245	239	6	37,875	37,203	672	-	1	-	1	760
SEGUROS SURAMERICANA, S.A	351,876	131,929	64,739	19,269	45,470	64,940	37,030	27,910	-	72	72	-	2,178
VIVIR COMPAÑÍA DE SEGUROS, SA.	8,056	8,056	-	-	-	2	-	2	-	7,981	7,802	179	73
WORLDWIDE MEDICAL ASSURANCE, LTD	9,146	9,146	3,266	1,449	1,817	-	-	-	-	5,868	4,237	1,631	12
<b>SUB-TOTAL</b>	<b>1,745,650</b>	<b>557,491</b>	<b>247,330</b>	<b>79,150</b>	<b>168,180</b>	<b>148,515</b>	<b>111,195</b>	<b>37,320</b>	<b>-</b>	<b>94,134</b>	<b>85,888</b>	<b>8,246</b>	<b>67,512</b>



**SUPERINTENDENCIA DE SEGUROS Y REASEGUROS DE PANAMA**  
**POLIZAS VIGENTES DE SEGURO DIRECTO TOTALES LOCAL Y EXTERIOR**  
**AL 30 DE SEPTIEMBRE DE 2019**

RAMOS DE SEGUROS	GRAN TOTAL	RAMOS VIDA											
		TOTAL VIDA	Vida Individual	Primer año	Renovación	Accidentes Personales	Individual	Grupo	Invalidez	Salud	Individual	Grupo	Colectivos de Vida
BUPA PANAMÁ, S.A.	1,075	1,075	-	-	-	-	-	-	-	1,075	711	364	-
LA FLORESTA DE SEGUROS Y VIDA, S.A	9,358	1,877	312	66	246	350	152	198	-	1,014	399	615	201
LA REGIONAL DE SEGUROS, S.A	59,559	1,339	1,109	318	791	126	109	17	-	102	102	-	2
<b>SUB-TOTAL</b>	<b>69,992</b>	<b>4,291</b>	<b>1,421</b>	<b>384</b>	<b>1,037</b>	<b>476</b>	<b>261</b>	<b>215</b>	<b>-</b>	<b>2,191</b>	<b>1,212</b>	<b>979</b>	<b>203</b>
<b>TOTAL</b>	<b>1,815,642</b>	<b>561,782</b>	<b>248,751</b>	<b>79,534</b>	<b>169,217</b>	<b>148,991</b>	<b>111,456</b>	<b>37,535</b>	<b>-</b>	<b>96,325</b>	<b>87,100</b>	<b>9,225</b>	<b>67,715</b>



**SUPERINTENDENCIA DE SEGUROS Y REASEGUROS DE PANAMA**  
**POLIZAS VIGENTES DE SEGURO DIRECTO TOTALES LOCAL Y EXTERIOR**  
**AL 30 DE SEPTIEMBRE DE 2019**

RAMOS DE SEGUROS	RAMOS GENERALES											
	TOTAL GENERALES	Incendio y Líneas Aliadas	Residencial	Comercial	Industrial	Vida Industrial	Anualidades	Rentas Vitalicias	Pérdida de Ingresos	Multiriesgo	Residencial	Comercial e Industrial
ACERTA SEGUROS	17,205	1,395	1,016	378	1	24	-	-	-	559	505	54
ALIADO SEGUROS	7,121	812	457	351	4	-	-	-	-	265	146	119
ASEGURADORA ANCON, S.A	77,749	4,841	3,255	1,392	194	-	-	-	-	1,495	828	667
ASEGURADORA GLOBAL, S.A	39,550	24,473	23,952	521	-	-	-	-	-	-	-	-
ASSA COMPAÑÍA DE SEGUROS, S.A	272,109	63,198	48,820	14,378	-	-	-	-	-	17,936	14,347	3,589
BANESCO SEGUROS, S.A.	10,479	2,070	-	2,070	-	-	-	-	-	938	556	382
CHUBB SEGUROS PANAMA, S.A.	848	53	-	53	-	-	-	-	-	65	-	65
COMPAÑÍA INTERNACIONAL DE SEGUROS, S.A	203,467	15,110	15,110	-	-	-	-	-	-	2,458	2,458	-
GENERAL DE SEGUROS, S.A.	53,272	46,078	46,078	-	-	-	-	-	-	302	221	81
MAPFRE PANAMÁ, S.A	103,934	13,540	-	13,540	-	-	-	-	-	-	-	-
MERCANTIL PANAMÁ SEGUROS, S.A	798	-	-	-	-	-	-	-	-	385	281	104
MULTIBANK SEGUROS, S.A	20,067	7,213	6,907	297	9	-	-	-	-	192	147	45
NACIONAL DE SEGUROS DE PANAMÁ Y CENTROAMÉRICA	4,480	2,246	1,189	1,057	-	-	-	-	-	-	-	-
ÓPTIMA COMPAÑÍA DE SEGUROS, S.A.	16,018	2,628	1,809	717	102	-	-	-	-	565	309	256
PAN AMERICAN LIFE INSURANCE DE PANAMÁ, S.A	-	-	-	-	-	-	-	-	-	-	-	-
SAGICOR PANAMÁ, S.A	-	-	-	-	-	-	-	-	-	-	-	-
SEGUROS FEDPA, S.A	141,115	2,212	2,212	-	-	-	-	-	-	328	111	217
SEGUROS SURAMERICANA, S.A	219,947	69,455	56,970	12,485	-	-	-	-	-	-	-	-
VIVIR COMPAÑÍA DE SEGUROS, SA.	-	-	-	-	-	-	-	-	-	-	-	-
WORLDWIDE MEDICAL ASSURANCE, LTD	-	-	-	-	-	-	-	-	-	-	-	-
<b>SUB-TOTAL</b>	<b>1,188,159</b>	<b>255,324</b>	<b>207,775</b>	<b>47,239</b>	<b>310</b>	<b>24</b>	<b>-</b>	<b>-</b>	<b>-</b>	<b>25,488</b>	<b>19,909</b>	<b>5,579</b>



**SUPERINTENDENCIA DE SEGUROS Y REASEGUROS DE PANAMA**  
**POLIZAS VIGENTES DE SEGURO DIRECTO TOTALES LOCAL Y EXTERIOR**  
**AL 30 DE SEPTIEMBRE DE 2019**

RAMOS DE SEGUROS	RAMOS GENERALES											
	TOTAL GENERALES	Incendio y Líneas Aliadas	Residencial	Comercial	Industrial	Vida Industrial	Anualidades	Rentas Vitalicias	Pérdida de Ingresos	Multiriesgo	Residencial	Comercial e Industrial
BUPA PANAMÁ, S.A.	-	-	-	-	-	-	-	-	-	-	-	-
LA FLORESTA DE SEGUROS Y VIDA, S.A	7,481	1,370	1,272	98	-	-	-	-	-	-	-	-
LA REGIONAL DE SEGUROS, S.A	58,220	775	613	159	3	-	-	-	-	456	220	236
<b>SUB-TOTAL</b>	<b>65,701</b>	<b>2,145</b>	<b>1,885</b>	<b>257</b>	<b>3</b>	-	-	-	-	<b>456</b>	<b>220</b>	<b>236</b>
<b>TOTAL</b>	<b>1,253,860</b>	<b>257,469</b>	<b>209,660</b>	<b>47,496</b>	<b>313</b>	<b>24</b>	-	-	-	<b>25,944</b>	<b>20,129</b>	<b>5,815</b>





**SUPERINTENDENCIA DE SEGUROS Y REASEGUROS DE PANAMA**  
**POLIZAS VIGENTES DE SEGURO DIRECTO TOTALES LOCAL Y EXTERIOR**  
**AL 30 DE SEPTIEMBRE DE 2019**

RAMOS DE SEGUROS	RAMOS GENERALES														
	Transporte de Carga	Terrestre	Marítimo	Aéreo	Casco	Marítimo	Aéreo	Automóvil	Ramos Técnicos	TRC TRM	Equipo Electrónico	Caldera y Maquinaria	Rotura de Maquinaria	Equipo Pesado	Vidrios
ACERTA SEGUROS	80	62	9	9	36	16	20	13,447	215	19	67	-	77	49	3
ALIADO SEGUROS	91	91	-	-	13	9	4	3,707	311	99	57	-	55	100	-
ASEGURADORA ANCON, S.A	360	341	17	2	97	63	34	67,639	439	78	111	-	83	164	3
ASEGURADORA GLOBAL, S.A	-	-	-	-	-	-	-	14,130	-	-	-	-	-	-	-
ASSA COMPAÑÍA DE SEGUROS, S.A	9,361	2,328	7,033	-	290	266	24	144,887	2,818	58	1,859	828	73	-	-
BANESCO SEGUROS, S.A.	146	146	-	-	6	6	-	5,719	386	117	44	-	51	174	-
CHUBB SEGUROS PANAMA, S.A.	23	-	23	-	-	-	-	-	67	67	-	-	-	-	-
COMPAÑÍA INTERNACIONAL DE SEGUROS, S.A	19,052	19,052	-	-	269	212	57	136,867	1,736	813	279	-	107	537	-
GENERAL DE SEGUROS, S.A.	36	16	20	-	3	2	1	5,872	291	48	72	1	89	79	2
MAPFRE PANAMÁ, S.A	1,042	1,042	-	-	57	36	21	80,860	744	91	205	-	97	351	-
MERCANTIL PANAMÁ SEGUROS, S.A	-	-	-	-	-	-	-	236	-	-	-	-	-	-	-
MULTIBANK SEGUROS, S.A	13	13	-	-	20	7	13	12,222	165	81	16	-	28	40	-
NACIONAL DE SEGUROS DE PANAMÁ Y CENTROAMÉRICA	36	22	14	-	12	6	6	1	161	96	15	-	26	24	-
ÓPTIMA COMPAÑÍA DE SEGUROS, S.A.	382	144	182	56	96	85	11	5,235	782	426	113	-	98	145	-
PAN AMERICAN LIFE INSURANCE DE PANAMÁ, S.A	-	-	-	-	-	-	-	-	-	-	-	-	-	-	-
SAGICOR PANAMÁ, S.A	-	-	-	-	-	-	-	-	-	-	-	-	-	-	-
SEGUROS FEDPA, S.A	402	402	-	-	1	1	-	137,639	97	1	32	-	18	46	-
SEGUROS SURAMERICANA, S.A	1,344	1,344	-	-	4	4	-	139,444	1,452	75	493	-	287	597	-
VIVIR COMPAÑÍA DE SEGUROS, SA.	-	-	-	-	-	-	-	-	-	-	-	-	-	-	-
WORLDWIDE MEDICAL ASSURANCE, LTD	-	-	-	-	-	-	-	-	-	-	-	-	-	-	-
<b>SUB-TOTAL</b>	<b>32,368</b>	<b>25,003</b>	<b>7,298</b>	<b>67</b>	<b>904</b>	<b>713</b>	<b>191</b>	<b>767,905</b>	<b>9,664</b>	<b>2,069</b>	<b>3,363</b>	<b>829</b>	<b>1,089</b>	<b>2,306</b>	<b>8</b>



**SUPERINTENDENCIA DE SEGUROS Y REASEGUROS DE PANAMA**  
**POLIZAS VIGENTES DE SEGURO DIRECTO TOTALES LOCAL Y EXTERIOR**  
**AL 30 DE SEPTIEMBRE DE 2019**

RAMOS DE SEGUROS	RAMOS GENERALES														
	Transporte de Carga	Terrestre	Marítimo	Aéreo	Casco	Marítimo	Aéreo	Automóvil	Ramos Técnicos	TRC TRM	Equipo Electrónico	Caldera y Maquinaria	Rotura de Maquinaria	Equipo Pesado	Vidrios
BUPA PANAMÁ, S.A.	-	-	-	-	-	-	-	-	-	-	-	-	-	-	-
LA FLORESTA DE SEGUROS Y VIDA, S.A	565	565	-	-	-	-	-	788	174	54	33	-	-	87	-
LA REGIONAL DE SEGUROS, S.A	89	76	12	1	53	42	11	55,862	75	36	11	-	1	27	-
<b>SUB-TOTAL</b>	<b>654</b>	<b>641</b>	<b>12</b>	<b>1</b>	<b>53</b>	<b>42</b>	<b>11</b>	<b>56,650</b>	<b>249</b>	<b>90</b>	<b>44</b>	<b>-</b>	<b>1</b>	<b>114</b>	<b>-</b>
<b>TOTAL</b>	<b>33,022</b>	<b>25,644</b>	<b>7,310</b>	<b>68</b>	<b>957</b>	<b>755</b>	<b>202</b>	<b>824,555</b>	<b>9,913</b>	<b>2,159</b>	<b>3,407</b>	<b>829</b>	<b>1,090</b>	<b>2,420</b>	<b>8</b>



**SUPERINTENDENCIA DE SEGUROS Y REASEGUROS DE PANAMA**  
**POLIZAS VIGENTES DE SEGURO DIRECTO TOTALES LOCAL Y EXTERIOR**  
**AL 30 DE SEPTIEMBRE DE 2019**

RAMOS DE SEGUROS	RAMOS GENERALES									
	Riesgos Diversos	Responsabilidad Civil	Robo	Fidelidad y DDD	BBB	Otros	Titulos de Propiedad	Fianzas	Oferta y Cumplimiento	Otras
ACERTA SEGUROS	697	519	49	69	1	59	-	752	714	38
ALIADO SEGUROS	504	352	2	2	-	148	-	1,418	424	994
ASEGURADORA ANCON, S.A	1,264	886	151	-	-	227	-	1,614	505	1,109
ASEGURADORA GLOBAL, S.A	105	-	-	-	-	105	-	842	148	694
ASSA COMPAÑÍA DE SEGUROS, S.A	10,485	5,848	2,363	341	21	1,912	-	23,134	1,772	21,362
BANESCO SEGUROS, S.A.	892	524	37	44	-	287	-	322	-	322
CHUBB SEGUROS PANAMA, S.A.	319	319	-	-	-	-	-	321	-	321
COMPAÑÍA INTERNACIONAL DE SEGUROS, S.A	3,352	2,644	201	161	-	346	-	24,623	18,366	6,257
GENERAL DE SEGUROS, S.A.	291	219	16	30	1	25	40	359	359	-
MAPFRE PANAMÁ, S.A	4,274	1,378	175	142	3	2,576	-	3,417	3,415	2
MERCANTIL PANAMÁ SEGUROS, S.A	98	39	-	-	-	59	-	79	-	79
MULTIBANK SEGUROS, S.A	130	102	14	4	2	8	-	112	87	25
NACIONAL DE SEGUROS DE PANAMÁ Y CENTROAMÉRICA	676	450	75	40	1	110	-	1,348	1,348	-
ÓPTIMA COMPAÑÍA DE SEGUROS, S.A.	1,533	1,252	133	1	-	147	-	4,797	2,296	2,501
PAN AMERICAN LIFE INSURANCE DE PANAMÁ, S.A	-	-	-	-	-	-	-	-	-	-
SAGICOR PANAMÁ, S.A	-	-	-	-	-	-	-	-	-	-
SEGUROS FEDPA, S.A	299	220	9	70	-	-	-	137	40	97
SEGUROS SURAMERICANA, S.A	4,470	3,048	505	276	-	641	-	3,778	-	3,778
VIVIR COMPAÑÍA DE SEGUROS, SA.	-	-	-	-	-	-	-	-	-	-
WORLDWIDE MEDICAL ASSURANCE, LTD	-	-	-	-	-	-	-	-	-	-
<b>SUB-TOTAL</b>	<b>29,389</b>	<b>17,800</b>	<b>3,730</b>	<b>1,180</b>	<b>29</b>	<b>6,650</b>	<b>40</b>	<b>67,053</b>	<b>29,474</b>	<b>37,579</b>



**SUPERINTENDENCIA DE SEGUROS Y REASEGUROS DE PANAMA**  
**POLIZAS VIGENTES DE SEGURO DIRECTO TOTALES LOCAL Y EXTERIOR**  
**AL 30 DE SEPTIEMBRE DE 2019**

RAMOS DE SEGUROS	RAMOS GENERALES									
	Riesgos Diversos	Responsabilidad Civil	Robo	Fidelidad y DDD	BBB	Otros	Titulos de Propiedad	Fianzas	Oferta y Cumplimiento	Otras
BUPA PANAMÁ, S.A.	-	-	-	-	-	-	-	-	-	-
LA FLORESTA DE SEGUROS Y VIDA, S.A	1,153	742	-	-	-	411	-	3,431	-	3,431
LA REGIONAL DE SEGUROS, S.A	226	176	7	3	-	40	-	684	450	234
<b>SUB-TOTAL</b>	<b>1,379</b>	<b>918</b>	<b>7</b>	<b>3</b>	<b>-</b>	<b>451</b>	<b>-</b>	<b>4,115</b>	<b>450</b>	<b>3,665</b>
<b>TOTAL</b>	<b>30,768</b>	<b>18,718</b>	<b>3,737</b>	<b>1,183</b>	<b>29</b>	<b>7,101</b>	<b>40</b>	<b>71,168</b>	<b>29,924</b>	<b>41,244</b>



**SUPERINTENDENCIA DE SEGUROS Y REASEGUROS DE PANAMA**  
**PRIMAS SUSCRITAS DE SEGURO DIRECTO TOTALES LOCAL Y EXTERIOR**  
**AL 30 DE SEPTIEMBRE DE 2019**

RAMOS DE SEGUROS	GRAN TOTAL	RAMOS VIDA											
		TOTAL VIDA	Vida Individual	Primer año	Renovación	Accidentes Personales	Individual	Grupo	Invalidez	Salud	Individual	Grupo	Colectivos de Vida
ACERTA SEGUROS	18,343,366.26	3,952,014.51	694,695.84	51,083.77	643,612.07	266,647.59	24,126.93	242,520.66	-	2,790,105.42	567,595.36	2,222,510.06	200,565.66
ALIADO SEGUROS	13,843,930.38	1,659,385.62	-	-	-	223,304.59	14,098.34	209,206.25	-	-	-	-	1,436,081.03
ASEGURADORA ANCON, S.A	40,722,718.78	13,786,306.98	680,163.57	117,896.33	562,267.24	729,736.96	280,126.36	449,610.60	-	10,838,588.82	8,555,928.89	2,282,659.93	1,537,817.63
ASEGURADORA GLOBAL, S.A	24,590,570.58	13,044,916.00	478,235.65	478,235.65	-	606,829.36	606,829.36	-	-	-	-	-	11,959,850.99
ASSA COMPAÑÍA DE SEGUROS, S.A	285,349,423.03	135,546,275.79	39,382,181.86	4,264,764.57	35,117,417.29	3,293,967.23	678,984.49	2,614,982.74	-	46,379,137.27	23,029,592.22	23,349,545.05	46,490,989.43
BANESCO SEGUROS, S.A.	15,659,135.38	8,461,206.66	976,455.23	261,930.92	714,524.31	40,363.46	21,448.52	18,914.94	-	-	-	-	7,444,387.97
CHUBB SEGUROS PANAMA, S.A.	7,531,894.30	1,819,790.51	-	-	-	1,762,159.24	-	1,762,159.24	-	-	-	-	57,631.27
COMPAÑÍA INTERNACIONAL DE SEGUROS, S.A	187,788,959.31	82,730,064.50	21,806,611.17	3,179,137.43	18,627,473.74	3,811,608.26	413,657.62	3,397,950.64	-	33,671,163.61	23,072,489.41	10,598,674.20	23,440,681.46
GENERAL DE SEGUROS, S.A.	37,919,099.09	21,514,352.85	-	-	-	6,849.44	6,849.44	-	-	-	-	-	21,507,503.41
MAPFRE PANAMÁ, S.A	167,740,518.28	79,392,969.18	17,994,325.65	2,751,414.08	15,242,911.57	1,386,380.64	659,312.27	727,068.37	-	46,885,013.20	21,076,415.35	25,808,597.85	13,127,249.69
MERCANTIL PANAMÁ SEGUROS, S.A	6,904,598.28	4,158,460.44	437,090.73	144,735.06	292,355.67	26,334.14	26,334.14	-	-	3,690,100.70	3,690,100.70	-	4,934.87
MULTIBANK SEGUROS, S.A	17,829,503.10	6,556,957.01	332,872.36	91,295.52	241,576.84	594,889.66	593,836.82	1,052.84	-	-	-	-	5,629,194.99
NACIONAL DE SEGUROS DE PANAMÁ Y CENTROAMÉRICA	15,907,589.01	1,210,546.50	214,370.03	32,014.56	182,355.47	127,251.42	99,052.91	28,198.51	-	-	-	-	868,925.05
ÓPTIMA COMPAÑÍA DE SEGUROS, S.A.	16,592,753.00	5,122,439.54	124,029.00	109,763.03	14,265.97	500,710.32	44,268.11	456,442.21	-	-	-	-	4,497,700.22
PAN AMERICAN LIFE INSURANCE DE PANAMÁ, S.A	99,939,972.06	99,939,972.06	24,485,016.33	4,484,767.80	20,000,248.53	1,976,183.06	1,147,190.68	828,992.38	-	61,859,556.81	15,562,162.57	46,297,394.24	11,619,215.86
SAGICOR PANAMÁ, S.A	3,104,754.18	3,104,754.18	481,705.00	96,340.98	385,364.02	180,981.08	-	180,981.08	-	2,226,554.23	1,700,298.49	526,255.74	215,513.87
SEGUROS FEDPA, S.A	30,171,461.90	4,973,967.34	39,613.35	38,096.96	1,516.39	1,762,807.66	1,064,490.09	698,317.57	-	41,475.16	-	41,475.16	3,130,071.17
SEGUROS SURAMERICANA, S.A	109,614,586.46	40,526,859.86	16,459,541.29	2,691,106.69	13,768,434.60	6,003,583.03	4,734,708.39	1,268,874.64	-	616,730.42	616,730.42	-	17,447,005.12
VIVIR COMPAÑÍA DE SEGUROS, SA.	7,545,022.37	7,545,022.37	-	-	-	2,902.48	-	2,902.48	-	7,313,269.93	5,760,774.94	1,552,494.99	228,849.96
WORLDWIDE MEDICAL ASSURANCE, LTD	19,793,041.75	19,793,041.75	1,876,959.25	949,724.18	927,235.07	(0.00)	-	(0.00)	-	17,753,833.74	12,020,789.84	5,733,043.90	162,248.76
<b>SUB-TOTAL</b>	<b>\$1,126,892,897.50</b>	<b>\$554,839,303.65</b>	<b>\$126,463,866.31</b>	<b>\$19,742,307.53</b>	<b>\$106,721,558.78</b>	<b>\$23,303,489.62</b>	<b>\$10,415,314.47</b>	<b>\$12,888,175.15</b>	<b>\$0.00</b>	<b>\$234,065,529.31</b>	<b>\$115,652,878.19</b>	<b>\$118,412,651.12</b>	<b>\$171,006,418.41</b>



**SUPERINTENDENCIA DE SEGUROS Y REASEGUROS DE PANAMA**

**PRIMAS SUSCRITAS DE SEGURO DIRECTO TOTALES LOCAL Y EXTERIOR**

**AL 30 DE SEPTIEMBRE DE 2019**

RAMOS DE SEGUROS	GRAN TOTAL	RAMOS VIDA											
		TOTAL VIDA	Vida Individual	Primer año	Renovación	Accidentes Personales	Individual	Grupo	Invalidez	Salud	Individual	Grupo	Colectivos de Vida
BUPA PANAMÁ, S.A.	5,090,333.23	5,090,333.23	-	-	-	-	-	-	-	5,090,333.23	3,522,739.80	1,567,593.43	-
LA FLORESTA DE SEGUROS Y VIDA, S.A	107,072.50	(35,217.80)	185,776.80	196,665.40	(10,888.60)	153,563.80	(1,154.40)	154,718.20	-	(386,320.50)	(208,447.40)	(177,873.10)	11,762.10
LA REGIONAL DE SEGUROS, S.A	9,517,777.17	917,350.38	348,418.00	62,221.21	286,196.79	356,704.17	15,930.12	340,774.05	-	58,334.79	58,334.79	-	153,893.42
<b>SUB-TOTAL</b>	<b>14,715,182.90</b>	<b>5,972,465.81</b>	<b>534,194.80</b>	<b>258,886.61</b>	<b>275,308.19</b>	<b>510,267.97</b>	<b>14,775.72</b>	<b>495,492.25</b>	<b>-</b>	<b>4,762,347.52</b>	<b>3,372,627.19</b>	<b>1,389,720.33</b>	<b>165,655.52</b>
<b>TOTAL</b>	<b>\$1,141,608,080.40</b>	<b>\$560,811,769.46</b>	<b>\$126,998,061.11</b>	<b>\$20,001,194.14</b>	<b>\$106,996,866.97</b>	<b>\$23,813,757.59</b>	<b>\$10,430,090.19</b>	<b>\$13,383,667.40</b>	<b>\$0.00</b>	<b>\$238,827,876.83</b>	<b>\$119,025,505.38</b>	<b>\$119,802,371.45</b>	<b>\$171,172,073.93</b>



**SUPERINTENDENCIA DE SEGUROS Y REASEGUROS DE PANAMA**

**PRIMAS SUSCRITAS DE SEGURO DIRECTO TOTALES LOCAL Y EXTERIOR**

**AL 30 DE SEPTIEMBRE DE 2019**

RAMOS DE SEGUROS	RAMOS GENERALES											
	TOTAL GENERALES	Incendio y Líneas Aliadas	Residencial	Comercial	Industrial	Vida Industrial	Anualidades	Rentas Vitalicias	Pérdida de Ingresos	Multiriesgo	Residencial	Comercial e Industrial
ACERTA SEGUROS	14,391,351.75	871,574.97	283,137.58	613,949.96	(25,512.57)	-	-	-	-	150,336.42	73,827.82	76,508.60
ALIADO SEGUROS	12,184,544.76	1,816,484.80	168,756.39	1,640,948.16	6,780.25	-	-	-	-	85,082.97	30,536.72	54,546.25
ASEGURADORA ANCON, S.A	26,936,411.80	3,368,306.96	1,019,077.98	1,736,652.35	612,576.63	-	-	-	-	385,466.63	94,295.90	291,170.73
ASEGURADORA GLOBAL, S.A	11,545,654.58	2,023,469.39	1,958,374.33	65,095.06	-	-	-	-	-	-	-	-
ASSA COMPAÑÍA DE SEGUROS, S.A	149,803,147.24	44,719,202.03	15,318,586.37	29,400,615.66	-	-	-	-	-	3,668,936.21	2,401,059.85	1,267,876.36
BANESCO SEGUROS, S.A.	7,197,928.72	1,047,642.18	-	1,047,642.18	-	-	-	-	-	821,240.19	124,911.31	696,328.88
CHUBB SEGUROS PANAMA, S.A.	5,712,103.79	3,317,392.21	-	3,317,392.21	-	-	-	-	-	205,988.78	-	205,988.78
COMPAÑÍA INTERNACIONAL DE SEGUROS, S.A	105,058,894.81	17,497,420.72	17,497,420.72	-	-	-	-	-	-	397,641.98	397,641.98	-
GENERAL DE SEGUROS, S.A.	16,404,746.24	3,781,638.66	3,781,638.66	-	-	-	-	-	-	49,931.64	30,670.68	19,260.96
MAPFRE PANAMÁ, S.A	88,347,549.10	7,287,038.56	-	7,287,038.56	-	-	-	-	-	-	-	-
MERCANTIL PANAMÁ SEGUROS, S.A	2,746,137.84	-	-	-	-	-	-	-	-	167,021.30	79,969.81	87,051.49
MULTIBANK SEGUROS, S.A	11,272,546.09	940,596.42	622,089.86	310,862.98	7,643.59	-	-	-	-	25,494.90	13,904.66	11,590.24
NACIONAL DE SEGUROS DE PANAMÁ Y CENTROAMÉRICA	14,697,042.51	3,346,846.69	699,312.54	2,647,534.15	-	-	-	-	-	-	-	-
ÓPTIMA COMPAÑÍA DE SEGUROS, S.A.	11,470,313.46	1,578,595.94	689,711.29	683,281.49	205,603.15	-	-	-	-	147,782.57	58,202.79	89,579.78
PAN AMERICAN LIFE INSURANCE DE PANAMÁ, S.A	-	-	-	-	-	-	-	-	-	-	-	-
SAGICOR PANAMÁ, S.A	-	-	-	-	-	-	-	-	-	-	-	-
SEGUROS FEDPA, S.A	25,197,494.56	310,121.21	310,121.21	-	-	-	-	-	-	116,598.31	7,636.60	108,961.71
SEGUROS SURAMERICANA, S.A	69,087,726.60	13,109,594.06	11,701,264.48	1,408,329.58	-	-	-	-	-	-	-	-
VIVIR COMPAÑÍA DE SEGUROS, SA.	-	-	-	-	-	-	-	-	-	-	-	-
WORLDWIDE MEDICAL ASSURANCE, LTD	-	-	-	-	-	-	-	-	-	-	-	-
<b>SUB-TOTAL</b>	<b>\$572,053,593.85</b>	<b>\$105,015,924.80</b>	<b>\$54,049,491.41</b>	<b>\$50,159,342.34</b>	<b>\$807,091.05</b>	<b>\$0.00</b>	<b>\$0.00</b>	<b>\$0.00</b>	<b>\$0.00</b>	<b>\$6,221,521.90</b>	<b>\$3,312,658.12</b>	<b>\$2,908,863.78</b>



**SUPERINTENDENCIA DE SEGUROS Y REASEGUROS DE PANAMA**  
**PRIMAS SUSCRITAS DE SEGURO DIRECTO TOTALES LOCAL Y EXTERIOR**  
**AL 30 DE SEPTIEMBRE DE 2019**

RAMOS DE SEGUROS	RAMOS GENERALES											
	TOTAL GENERALES	Incendio y Líneas Aliadas	Residencial	Comercial	Industrial	Vida Industrial	Anualidades	Rentas Vitalicias	Pérdida de Ingresos	Multirisgo	Residencial	Comercial e Industrial
BUPA PANAMÁ, S.A.	-	-	-	-	-	-	-	-	-	-	-	-
LA FLORESTA DE SEGUROS Y VIDA, S.A	142,290.30	(196,254.30)	7,636.58	(203,890.88)	-	-	-	-	-	-	-	-
LA REGIONAL DE SEGUROS, S.A	8,600,426.79	226,830.24	121,274.41	102,336.57	1,749.61	-	-	-	-	196,645.92	73,902.31	122,743.61
<b>SUB-TOTAL</b>	<b>8,742,717.09</b>	<b>30,575.94</b>	<b>128,910.99</b>	<b>(101,554.31)</b>	<b>1,749.61</b>	<b>-</b>	<b>-</b>	<b>-</b>	<b>-</b>	<b>196,645.92</b>	<b>73,902.31</b>	<b>122,743.61</b>
<b>TOTAL</b>	<b>\$580,796,310.94</b>	<b>\$105,046,500.74</b>	<b>\$54,178,402.40</b>	<b>\$50,057,788.03</b>	<b>\$808,840.66</b>	<b>\$0.00</b>	<b>\$0.00</b>	<b>\$0.00</b>	<b>\$0.00</b>	<b>\$6,418,167.82</b>	<b>\$3,386,560.43</b>	<b>\$3,031,607.39</b>





**SUPERINTENDENCIA DE SEGUROS Y REASEGUROS DE PANAMA**

**PRIMAS SUSCRITAS DE SEGURO DIRECTO TOTALES LOCAL Y EXTERIOR**

**AL 30 DE SEPTIEMBRE DE 2019**

RAMOS DE SEGUROS	RAMOS GENERALES														
	Transporte de Carga	Terrestre	Marítimo	Aéreo	Casco	Marítimo	Aéreo	Automóvil	Ramos Técnicos	TRC TRM	Equipo Electrónico	Caldera y Maquinaria	Rotura de Maquinaria	Equipo Pesado	Vidrios
ACERTA SEGUROS	159,757.32	46,589.44	34,343.17	78,824.71	620,705.06	307,325.65	313,379.41	5,377,706.22	896,334.19	803,679.44	12,490.71	-	14,867.23	65,296.81	-
ALIADO SEGUROS	678,564.37	678,564.37	-	-	83,511.12	2,517.34	80,993.78	2,176,685.90	900,545.36	789,872.96	22,114.85	-	23,911.42	64,646.13	-
ASEGURADORA ANCON, S.A	357,259.85	345,893.76	9,891.92	1,474.17	352,258.19	67,464.42	284,793.77	18,979,040.06	1,844,669.07	1,683,531.84	30,336.77	-	33,391.68	97,325.45	83.33
ASEGURADORA GLOBAL, S.A	-	-	-	-	-	-	-	5,899,825.91	-	-	-	-	-	-	-
ASSA COMPAÑÍA DE SEGUROS, S.A	5,237,115.23	639,084.54	4,598,030.69	-	8,035,109.03	1,818,870.64	6,216,238.39	43,662,317.91	3,574,463.31	2,888,179.15	529,255.18	196,648.86	(39,619.88)	-	-
BANESCO SEGUROS, S.A.	173,084.80	173,084.80	-	-	101,971.06	101,971.06	-	2,827,668.56	724,489.96	448,232.86	29,670.97	-	59,509.63	187,076.50	-
CHUBB SEGUROS PANAMA, S.A.	(388,266.83)	-	(388,266.83)	-	-	-	-	-	764,079.96	764,079.96	-	-	-	-	-
COMPAÑÍA INTERNACIONAL DE SEGUROS, S.A	5,135,840.31	5,135,840.31	-	-	3,937,900.81	1,926,915.76	2,010,985.05	27,719,133.67	2,069,104.73	1,318,482.61	152,605.69	-	132,280.23	465,736.20	-
GENERAL DE SEGUROS, S.A.	135,936.63	7,093.27	128,843.36	-	5,545.00	4,270.00	1,275.00	2,909,024.09	284,815.15	76,630.85	126,439.43	10,235.22	28,545.46	41,651.30	1,312.89
MAPFRE PANAMÁ, S.A	3,581,994.03	3,581,994.03	-	-	6,502,485.10	2,368,771.19	4,133,713.91	32,095,266.99	2,345,645.26	1,873,581.00	128,136.01	-	60,541.16	283,387.09	-
MERCANTIL PANAMÁ SEGUROS, S.A	-	-	-	-	-	-	-	132,083.73	-	-	-	-	-	-	-
MULTIBANK SEGUROS, S.A	5,228.98	5,228.98	-	-	2,801,681.89	1,990,356.56	811,325.33	5,526,089.57	468,051.67	412,515.34	11,835.40	-	13,513.60	30,187.33	-
NACIONAL DE SEGUROS DE PANAMÁ Y CENTROAMÉRICA	25,341.26	10,216.17	15,125.09	-	138,983.48	44,981.08	94,002.40	18,795.30	943,006.77	839,789.14	2,252.02	-	59,261.54	41,704.07	-
ÓPTIMA COMPAÑÍA DE SEGUROS, S.A.	387,945.92	180,666.83	204,652.81	2,626.28	574,898.64	377,176.62	197,722.02	3,075,206.77	826,018.11	495,610.74	24,101.02	-	77,789.32	228,517.03	-
PAN AMERICAN LIFE INSURANCE DE PANAMÁ, S.A	-	-	-	-	-	-	-	-	-	-	-	-	-	-	-
SAGICOR PANAMÁ, S.A	-	-	-	-	-	-	-	-	-	-	-	-	-	-	-
SEGUROS FEDPA, S.A	136,958.09	136,958.09	-	-	7,510.85	7,510.85	-	23,807,440.31	39,925.77	167.57	9,535.51	-	6,350.71	23,871.98	-
SEGUROS SURAMERICANA, S.A	1,309,561.36	1,309,561.36	-	-	-	-	-	42,447,387.72	1,883,965.85	1,324,800.95	105,426.08	-	70,732.64	382,786.15	220.03
VIVIR COMPAÑÍA DE SEGUROS, SA.	-	-	-	-	-	-	-	-	-	-	-	-	-	-	-
WORLDWIDE MEDICAL ASSURANCE, LTD	-	-	-	-	-	-	-	-	-	-	-	-	-	-	-
<b>SUB-TOTAL</b>	<b>\$16,936,321.32</b>	<b>\$12,250,775.95</b>	<b>\$4,602,620.21</b>	<b>\$82,925.16</b>	<b>\$23,162,560.23</b>	<b>\$9,018,131.17</b>	<b>\$14,144,429.06</b>	<b>\$216,653,672.71</b>	<b>\$17,565,115.16</b>	<b>\$13,719,154.41</b>	<b>\$1,184,199.64</b>	<b>\$206,884.08</b>	<b>\$541,074.74</b>	<b>\$1,912,186.04</b>	<b>\$1,616.25</b>



**SUPERINTENDENCIA DE SEGUROS Y REASEGUROS DE PANAMA**  
**PRIMAS SUSCRITAS DE SEGURO DIRECTO TOTALES LOCAL Y EXTERIOR**  
**AL 30 DE SEPTIEMBRE DE 2019**

RAMOS DE SEGUROS	RAMOS GENERALES														
	Transporte de Carga	Terrestre	Marítimo	Aéreo	Casco	Marítimo	Aéreo	Automóvil	Ramos Técnicos	TRC TRM	Equipo Electrónico	Caldera y Maquinaria	Rotura de Maquinaria	Equipo Pesado	Vidrios
BUPA PANAMÁ, S.A.	-	-	-	-	-	-	-	-	-	-	-	-	-	-	-
LA FLORESTA DE SEGUROS Y VIDA, S.A	(425,885.00)	(425,885.00)	-	-	-	-	-	(421,401.40)	33,218.91	48,380.72	(8,126.55)	-	-	(7,035.26)	-
LA REGIONAL DE SEGUROS, S.A	47,412.67	34,935.13	12,349.54	128.00	(580,415.71)	34,869.72	(615,285.43)	7,705,397.82	82,179.56	65,930.84	3,036.67	-	1,502.09	11,709.96	-
<b>SUB-TOTAL</b>	<b>(378,472.33)</b>	<b>(390,949.87)</b>	<b>12,349.54</b>	<b>128.00</b>	<b>(580,415.71)</b>	<b>34,869.72</b>	<b>(615,285.43)</b>	<b>7,283,996.42</b>	<b>115,398.47</b>	<b>114,311.56</b>	<b>(5,089.88)</b>	<b>-</b>	<b>1,502.09</b>	<b>4,674.70</b>	<b>-</b>
<b>TOTAL</b>	<b>\$16,557,848.99</b>	<b>\$11,859,826.08</b>	<b>\$4,614,969.75</b>	<b>\$83,053.16</b>	<b>\$22,582,144.52</b>	<b>\$9,053,000.89</b>	<b>\$13,529,143.63</b>	<b>\$223,937,669.13</b>	<b>\$17,680,513.63</b>	<b>\$13,833,465.97</b>	<b>\$1,179,109.76</b>	<b>\$206,884.08</b>	<b>\$542,576.83</b>	<b>\$1,916,860.74</b>	<b>\$1,616.25</b>



**SUPERINTENDENCIA DE SEGUROS Y REASEGUROS DE PANAMA**

**PRIMAS SUSCRITAS DE SEGURO DIRECTO TOTALES LOCAL Y EXTERIOR**

**AL 30 DE SEPTIEMBRE DE 2019**

RAMOS DE SEGUROS	RAMOS GENERALES									
	Riesgos Diversos	Responsabilidad Civil	Robo	Fidelidad y DDD	BBB	Otros	Titulos de Propiedad	Fianzas	Oferta y Cumplimiento	Otras
ACERTA SEGUROS	1,030,303.93	776,298.75	39,265.92	138,105.69	-	76,633.57	-	5,284,633.64	3,659,198.63	1,625,435.01
ALIADO SEGUROS	3,682,952.22	1,331,699.37	8,956.09	1,495.00	-	2,340,801.76	-	2,760,718.02	2,011,643.74	749,074.28
ASEGURADORA ANCON, S.A	1,039,226.41	834,906.99	52,501.00	-	-	151,818.42	-	610,184.63	187,148.34	423,036.29
ASEGURADORA GLOBAL, S.A	2,191,324.71	-	-	-	-	2,191,324.71	-	1,431,034.57	1,265,935.36	165,099.21
ASSA COMPAÑÍA DE SEGUROS, S.A	26,699,064.96	10,298,101.16	2,591,922.75	5,363,905.52	1,878,378.55	6,566,756.98	-	14,206,938.56	7,622,572.83	6,584,365.73
BANESCO SEGUROS, S.A.	581,594.42	467,340.63	31,863.42	46,718.25	-	35,672.12	-	920,237.55	-	920,237.55
CHUBB SEGUROS PANAMA, S.A.	1,538,239.51	1,538,239.51	-	-	-	-	-	274,670.16	-	274,670.16
COMPAÑÍA INTERNACIONAL DE SEGUROS, S.A	29,418,516.89	6,320,725.60	421,598.73	219,186.25	-	22,457,006.31	-	18,883,335.70	906,394.90	17,976,940.80
GENERAL DE SEGUROS, S.A.	9,114,241.50	412,171.82	4,701.46	34,016.71	526,948.01	8,136,403.50	-	123,613.57	123,613.57	-
MAPFRE PANAMÁ, S.A	8,973,734.59	3,736,694.27	151,677.92	202,951.43	129,013.01	4,753,397.96	-	27,561,384.57	27,281,351.15	280,033.42
MERCANTIL PANAMÁ SEGUROS, S.A	2,312,337.95	120,038.02	-	-	-	2,192,299.93	-	134,694.86	-	134,694.86
MULTIBANK SEGUROS, S.A	1,266,304.52	160,663.85	19,814.69	1,723.82	406,539.66	677,562.50	-	239,098.14	170,350.44	68,747.70
NACIONAL DE SEGUROS DE PANAMÁ Y CENTROAMÉRICA	1,217,225.51	478,789.36	57,714.71	9,189.90	-	671,531.54	-	9,006,843.50	9,006,843.50	-
ÓPTIMA COMPAÑÍA DE SEGUROS, S.A.	2,788,389.12	1,353,356.91	110,309.92	10.18	(2.98)	1,324,715.09	-	2,091,476.39	616,417.92	1,475,058.47
PAN AMERICAN LIFE INSURANCE DE PANAMÁ, S.A	-	-	-	-	-	-	-	-	-	-
SAGICOR PANAMÁ, S.A	-	-	-	-	-	-	-	-	-	-
SEGUROS FEDPA, S.A	358,568.57	106,674.77	13,070.64	238,823.16	-	-	-	420,371.45	15,021.46	405,349.99
SEGUROS SURAMERICANA, S.A	7,319,433.91	2,177,328.26	259,626.99	81,407.04	-	4,801,071.62	-	3,017,783.70	-	3,017,783.70
VIVIR COMPAÑÍA DE SEGUROS, SA.	-	-	-	-	-	-	-	-	-	-
WORLDWIDE MEDICAL ASSURANCE, LTD	-	-	-	-	-	-	-	-	-	-
<b>SUB-TOTAL</b>	<b>\$99,531,458.72</b>	<b>\$30,113,029.27</b>	<b>\$3,763,024.24</b>	<b>\$6,337,532.95</b>	<b>\$2,940,876.25</b>	<b>\$56,376,996.01</b>	<b>\$0.00</b>	<b>\$86,967,019.01</b>	<b>\$52,866,491.84</b>	<b>\$34,100,527.17</b>



**SUPERINTENDENCIA DE SEGUROS Y REASEGUROS DE PANAMA**

**PRIMAS SUSCRITAS DE SEGURO DIRECTO TOTALES LOCAL Y EXTERIOR**

**AL 30 DE SEPTIEMBRE DE 2019**

RAMOS DE SEGUROS	RAMOS GENERALES									
	Riesgos Diversos	Responsabilidad Civil	Robo	Fidelidad y DDD	BBB	Otros	Titulos de Propiedad	Fianzas	Oferta y Cumplimiento	Otras
BUPA PANAMÁ, S.A.	-	-	-	-	-	-	-	-	-	-
LA FLORESTA DE SEGUROS Y VIDA, S.A	420,044.29	387,505.30	-	-	-	32,538.99	-	732,567.80	-	732,567.80
LA REGIONAL DE SEGUROS, S.A	183,335.51	144,182.03	11,080.00	6,139.22	-	21,934.26	-	739,040.78	507,899.59	231,141.19
<b>SUB-TOTAL</b>	<b>603,379.80</b>	<b>531,687.33</b>	<b>11,080.00</b>	<b>6,139.22</b>	<b>-</b>	<b>54,473.25</b>	<b>-</b>	<b>1,471,608.58</b>	<b>507,899.59</b>	<b>963,708.99</b>
<b>TOTAL</b>	<b>\$100,134,838.52</b>	<b>\$30,644,716.60</b>	<b>\$3,774,104.24</b>	<b>\$6,343,672.17</b>	<b>\$2,940,876.25</b>	<b>\$56,431,469.26</b>	<b>\$0.00</b>	<b>\$88,438,627.59</b>	<b>\$53,374,391.43</b>	<b>\$35,064,236.16</b>



**SUPERINTENDENCIA DE SEGUROS Y REASEGUROS DE PANAMA**  
**SINIESTROS PAGADOS DE SEGURO DIRECTO TOTALES LOCAL Y EXTERIOR**  
**AL 30 DE SEPTIEMBRE DE 2019**

RAMOS DE SEGUROS	GRAN TOTAL	RAMOS VIDA											
		TOTAL VIDA	Vida Individual	Primer año	Renovación	Accidentes Personales	Individual	Grupo	Invalidez	Salud	Individual	Grupo	Colectivos de Vida
ACERTA SEGUROS	8,971,804.45	2,143,912.33	100,000.00	-	100,000.00	51,213.02	16,746.74	34,466.28	-	1,890,262.00	568,391.28	1,321,870.72	102,437.31
ALIADO SEGUROS	3,875,234.16	532,697.60	-	-	-	35,994.00	205.65	35,788.35	-	-	-	-	496,703.60
ASEGURADORA ANCON, S.A	24,798,676.36	9,408,869.37	141,458.36	1,458.36	140,000.00	212,549.53	75,615.63	136,933.90	-	8,074,129.22	6,261,665.02	1,812,464.20	980,732.26
ASEGURADORA GLOBAL, S.A	12,147,906.09	3,278,432.02	10,800.00	10,800.00	-	-	-	-	-	-	-	-	3,267,632.02
ASSA COMPAÑÍA DE SEGUROS, S.A	106,616,436.13	52,180,783.58	7,622,117.71	7,620,848.51	1,269.20	713,282.72	59,726.71	653,556.01	-	33,767,492.08	14,372,355.50	19,395,136.58	10,077,891.07
BANESCO SEGUROS, S.A.	5,805,262.30	948,240.89	350,000.00	350,000.00	-	18.68	-	18.68	-	-	-	-	598,222.21
CHUBB SEGUROS PANAMA, S.A.	456,918.19	73,641.51	-	-	-	73,641.51	-	73,641.51	-	-	-	-	-
COMPAÑÍA INTERNACIONAL DE SEGUROS, S.A	89,091,594.41	43,600,385.85	6,085,486.92	435,855.50	5,649,631.42	825,924.83	72,021.96	753,902.87	-	26,502,292.21	17,337,672.02	9,164,620.19	10,186,681.89
GENERAL DE SEGUROS, S.A.	6,085,727.19	3,698,324.56	-	-	-	72.75	72.75	-	-	-	-	-	3,698,251.81
MAPFRE PANAMÁ, S.A	115,538,760.78	55,948,916.10	8,862,187.91	5,491,739.71	3,370,448.20	947,222.01	249,039.84	698,182.17	-	37,994,453.31	14,484,893.16	23,509,560.15	8,145,052.87
MERCANTIL PANAMÁ SEGUROS, S.A	2,958,999.00	2,183,797.70	3,892.82	3,892.82	-	-	-	-	-	2,179,904.88	2,179,904.88	-	-
MULTIBANK SEGUROS, S.A	2,589,862.79	1,610,786.21	-	-	-	-	-	-	-	-	-	-	1,610,786.21
NACIONAL DE SEGUROS DE PANAMÁ Y CENTROAMÉRICA	5,155,223.05	348,167.98	-	-	-	1,426.29	1,426.29	-	-	-	-	-	346,741.69
ÓPTIMA COMPAÑÍA DE SEGUROS, S.A.	9,043,859.68	2,621,720.98	-	-	-	308,537.02	2,000.00	306,537.02	-	-	-	-	2,313,183.96
PAN AMERICAN LIFE INSURANCE DE PANAMÁ, S.A	57,431,338.80	57,431,338.80	10,177,776.81	-	10,177,776.81	275,224.67	111,474.59	163,750.08	-	42,989,655.82	7,919,356.96	35,070,298.86	3,988,681.50
SAGICOR PANAMÁ, S.A	1,338,584.92	1,338,584.92	13,000.00	-	13,000.00	16,131.52	-	16,131.52	-	1,309,453.40	872,398.42	437,054.98	-
SEGUROS FEDPA, S.A	14,076,760.34	1,351,023.15	-	-	-	313,299.50	313,299.50	-	-	-	-	-	1,037,723.65
SEGUROS SURAMERICANA, S.A	48,065,101.67	13,425,906.18	7,626,737.61	847,791.87	6,778,945.74	448,816.73	423,816.73	25,000.00	-	-	-	-	5,350,351.84
VIVIR COMPAÑÍA DE SEGUROS, SA.	6,947,431.55	6,947,431.55	-	-	-	-	-	-	-	6,808,430.62	5,642,537.94	1,165,892.68	139,000.93
WORLDWIDE MEDICAL ASSURANCE, LTD	16,310,546.30	16,310,546.30	440,000.00	245,000.00	195,000.00	157.32	-	157.32	-	15,744,638.85	10,449,238.80	5,295,400.05	125,750.13
<b>SUB-TOTAL</b>	<b>\$537,306,028.16</b>	<b>\$275,383,507.58</b>	<b>\$41,433,458.14</b>	<b>\$15,007,386.77</b>	<b>\$26,426,071.37</b>	<b>\$4,223,512.10</b>	<b>\$1,325,446.39</b>	<b>\$2,898,065.71</b>	<b>\$0.00</b>	<b>\$177,260,712.39</b>	<b>\$80,088,413.98</b>	<b>\$97,172,298.41</b>	<b>\$52,465,824.95</b>



**SUPERINTENDENCIA DE SEGUROS Y REASEGUROS DE PANAMA**  
**SINIESTROS PAGADOS DE SEGURO DIRECTO TOTALES LOCAL Y EXTERIOR**  
**AL 30 DE SEPTIEMBRE DE 2019**

RAMOS DE SEGUROS	GRAN TOTAL	RAMOS VIDA											
		TOTAL VIDA	Vida Individual	Primer año	Renovación	Accidentes Personales	Individual	Grupo	Invalidez	Salud	Individual	Grupo	Colectivos de Vida
BUPA PANAMÁ, S.A.	1,693,627.64	1,693,627.64	-	-	-	-	-	-	-	1,693,627.64	1,369,396.75	324,230.89	-
LA FLORESTA DE SEGUROS Y VIDA, S.A	1,321,469.60	540,142.70	-	-	-	122,117.90	-	122,117.90	-	405,479.30	285,261.20	120,218.10	12,545.50
LA REGIONAL DE SEGUROS, S.A	6,493,556.69	87,539.99	1,755.00	1,755.00	-	6,337.69	711.25	5,626.44	-	-	-	-	79,447.30
<b>SUB-TOTAL</b>	<b>9,508,653.93</b>	<b>2,321,310.33</b>	<b>1,755.00</b>	<b>1,755.00</b>	<b>-</b>	<b>128,455.59</b>	<b>711.25</b>	<b>127,744.34</b>	<b>-</b>	<b>2,099,106.94</b>	<b>1,654,657.95</b>	<b>444,448.99</b>	<b>91,992.80</b>
<b>TOTAL</b>	<b>\$546,814,682.09</b>	<b>\$277,704,817.91</b>	<b>\$41,435,213.14</b>	<b>\$15,009,141.77</b>	<b>\$26,426,071.37</b>	<b>\$4,351,967.69</b>	<b>\$1,326,157.64</b>	<b>\$3,025,810.05</b>	<b>\$0.00</b>	<b>\$179,359,819.33</b>	<b>\$81,743,071.93</b>	<b>\$97,616,747.40</b>	<b>\$52,557,817.75</b>



**SUPERINTENDENCIA DE SEGUROS Y REASEGUROS DE PANAMA**  
**SINIESTROS PAGADOS DE SEGURO DIRECTO TOTALES LOCAL Y EXTERIOR**  
**AL 30 DE SEPTIEMBRE DE 2019**

RAMOS DE SEGUROS	RAMOS GENERALES											
	TOTAL GENERALES	Incendio y Líneas Aliadas	Residencial	Comercial	Industrial	Vida Industrial	Anualidades	Rentas Vitalicias	Pérdida de Ingresos	Multiriesgo	Residencial	Comercial e Industrial
ACERTA SEGUROS	6,827,892.12	376,664.26	78,670.33	297,993.93	-	-	-	-	-	124,542.93	53,185.93	71,357.00
ALIADO SEGUROS	3,342,536.56	1,087,074.97	33,833.24	43,288.77	1,009,952.96	-	-	-	-	41,138.81	21,899.15	19,239.66
ASEGURADORA ANCON, S.A	15,389,806.99	317,703.53	32,444.48	254,329.00	30,930.05	-	-	-	-	66,585.79	16,747.58	49,838.21
ASEGURADORA GLOBAL, S.A	8,869,474.07	230,626.62	230,626.62	-	-	-	-	-	-	-	-	-
ASSA COMPAÑÍA DE SEGUROS, S.A	54,435,652.55	7,610,642.72	1,817,513.67	5,791,629.05	1,500.00	-	-	-	-	1,257,515.87	688,007.17	569,508.70
BANESCO SEGUROS, S.A.	4,857,021.41	140,678.23	-	140,678.23	-	-	-	-	-	100,582.69	10,609.67	89,973.02
CHUBB SEGUROS PANAMA, S.A.	383,276.68	223,720.15	-	223,720.15	-	-	-	-	-	69.50	-	69.50
COMPAÑÍA INTERNACIONAL DE SEGUROS, S.A	45,491,208.56	1,404,610.46	1,404,610.46	-	-	-	-	-	-	75,093.53	75,093.53	-
GENERAL DE SEGUROS, S.A.	2,387,402.63	135,751.74	135,751.74	-	-	-	-	-	-	9,708.49	3,467.28	6,241.21
MAPFRE PANAMÁ, S.A	59,589,844.68	6,955,179.07	-	6,955,179.07	-	-	-	-	-	-	-	-
MERCANTIL PANAMÁ SEGUROS, S.A	775,201.30	-	-	-	-	-	-	-	-	398,922.63	235.40	398,687.23
MULTIBANK SEGUROS, S.A	979,076.58	24,135.81	17,174.42	6,961.39	-	-	-	-	-	2,253.95	1,950.07	303.88
NACIONAL DE SEGUROS DE PANAMÁ Y CENTROAMÉRICA	4,807,055.07	1,545,992.65	5,641.47	1,540,351.18	-	-	-	-	-	-	-	-
ÓPTIMA COMPAÑÍA DE SEGUROS, S.A.	6,422,138.70	270,255.04	89,963.80	179,867.11	424.13	-	-	-	-	75,818.29	32,662.08	43,156.21
PAN AMERICAN LIFE INSURANCE DE PANAMÁ, S.A	-	-	-	-	-	-	-	-	-	-	-	-
SAGICOR PANAMÁ, S.A	-	-	-	-	-	-	-	-	-	-	-	-
SEGUROS FEDPA, S.A	12,725,737.19	100,412.04	10,248.63	90,163.41	-	-	-	-	-	-	-	-
SEGUROS SURAMERICANA, S.A	34,639,195.49	5,056,983.46	4,896,171.74	160,811.72	-	-	-	-	-	-	-	-
VIVIR COMPAÑÍA DE SEGUROS, SA.	-	-	-	-	-	-	-	-	-	-	-	-
WORLDWIDE MEDICAL ASSURANCE, LTD	-	-	-	-	-	-	-	-	-	-	-	-
<b>SUB-TOTAL</b>	<b>\$261,922,520.58</b>	<b>\$25,480,430.75</b>	<b>\$8,752,650.60</b>	<b>\$15,684,973.01</b>	<b>\$1,042,807.14</b>	<b>\$0.00</b>	<b>\$0.00</b>	<b>\$0.00</b>	<b>\$0.00</b>	<b>\$2,152,232.48</b>	<b>\$903,857.86</b>	<b>\$1,248,374.62</b>



**SUPERINTENDENCIA DE SEGUROS Y REASEGUROS DE PANAMA**  
**SINIESTROS PAGADOS DE SEGURO DIRECTO TOTALES LOCAL Y EXTERIOR**  
**AL 30 DE SEPTIEMBRE DE 2019**

RAMOS DE SEGUROS	RAMOS GENERALES											
	TOTAL GENERALES	Incendio y Líneas Aliadas	Residencial	Comercial	Industrial	Vida Industrial	A anualidades	Rentas Vitalicias	Pérdida de Ingresos	Multiriesgo	Residencial	Comercial e Industrial
BUPA PANAMÁ, S.A.	-	-	-	-	-	-	-	-	-	-	-	-
LA FLORESTA DE SEGUROS Y VIDA, S.A	781,326.90	381,471.60	381,471.60	-	-	-	-	-	-	-	-	-
LA REGIONAL DE SEGUROS, S.A	6,406,016.70	39,744.69	39,744.69	-	-	-	-	-	-	71,473.68	7,196.14	64,277.54
<b>SUB-TOTAL</b>	<b>7,187,343.60</b>	<b>421,216.29</b>	<b>421,216.29</b>	-	-	-	-	-	-	<b>71,473.68</b>	<b>7,196.14</b>	<b>64,277.54</b>
<b>TOTAL</b>	<b>\$269,109,864.18</b>	<b>\$25,901,647.04</b>	<b>\$9,173,866.89</b>	<b>\$15,684,973.01</b>	<b>\$1,042,807.14</b>	<b>\$0.00</b>	<b>\$0.00</b>	<b>\$0.00</b>	<b>\$0.00</b>	<b>\$2,223,706.16</b>	<b>\$911,054.00</b>	<b>\$1,312,652.16</b>

Nota Explicativa: En proceso de revisión se encontró un error en el total de siniestros reportado de los sub-grupo residencial y comercial de la línea de negocio 'incendio y líneas alineadas'. Específicamente, la función de Excel que debía sumar el total de siniestros Local y Exterior de los sub-grupos no estaba especificada correctamente. Esto no afecta el total de siniestros de la línea de negocios 'incendio y líneas alineadas' reportado ya que en este caso la fórmula sí estaba correcta. En el mes de septiembre se ha realizado la corrección. Por favor, contactar al Departamento de Estadísticas de la SSRP en caso tener consultas adicionales.





**SUPERINTENDENCIA DE SEGUROS Y REASEGUROS DE PANAMA**  
**SINIESTROS PAGADOS DE SEGURO DIRECTO TOTALES LOCAL Y EXTERIOR**  
**AL 30 DE SEPTIEMBRE DE 2019**

RAMOS DE SEGUROS	RAMOS GENERALES														
	Transporte de Carga	Terrestre	Marítimo	Aéreo	Casco	Marítimo	Aéreo	Automóvil	Ramos Técnicos	TRC TRM	Equipo Electrónico	Caldera y Maquinaria	Rotura de Maquinaria	Equipo Pesado	Vidrios
ACERTA SEGUROS	120,611.06	2,175.24	(54.47)	118,490.29	404,233.12	404,233.12	-	4,024,426.52	41,314.95	6,020.27	3,520.69	-	6,332.68	25,441.31	-
ALIADO SEGUROS	97,463.55	97,463.55	-	-	200,387.33	200,387.33	-	1,412,032.92	2,740.36	958.06	1,709.60	-	-	72.70	-
ASEGURADORA ANCON, S.A	107,287.90	107,287.90	-	-	80,063.31	13,063.31	67,000.00	14,377,300.49	62,068.05	22,792.03	2,072.28	-	36,850.99	352.75	-
ASEGURADORA GLOBAL, S.A	-	-	-	-	-	-	-	3,434,600.56	-	-	-	-	-	-	-
ASSA COMPAÑÍA DE SEGUROS, S.A	994,361.89	384,263.44	529,566.13	80,532.32	2,062,512.00	1,636,204.21	426,307.79	29,348,021.89	1,128,312.18	811,656.92	257,112.10	2,903.52	56,639.64	-	-
BANESCO SEGUROS, S.A.	23,004.56	23,004.56	-	-	367.43	367.43	-	1,892,754.76	172,747.60	51,617.45	10,710.42	-	1,351.50	109,068.23	-
CHUBB SEGUROS PANAMA, S.A.	137,228.96	-	137,228.96	-	-	-	-	-	10,331.38	10,331.38	-	-	-	-	-
COMPAÑÍA INTERNACIONAL DE SEGUROS, S.A	1,128,149.19	1,128,149.19	-	-	3,587,372.11	3,475,407.38	111,964.73	23,878,972.70	347,633.59	193,899.51	16,145.33	-	8,550.55	129,038.20	-
GENERAL DE SEGUROS, S.A.	-	-	-	-	-	-	-	1,905,217.82	1,617.97	-	1,555.00	-	62.97	-	-
MAPFRE PANAMÁ, S.A	400,274.57	400,274.57	-	-	75,144.81	75,144.81	-	25,812,528.81	297,692.69	7,836.91	101,016.32	-	109,923.85	78,915.61	-
MERCANTIL PANAMÁ SEGUROS, S.A	-	-	-	-	-	-	-	46,629.75	-	-	-	-	-	-	-
MULTIBANK SEGUROS, S.A	-	-	-	-	-	-	-	817,067.53	74,468.63	7,222.20	647.56	-	-	66,598.87	-
NACIONAL DE SEGUROS DE PANAMÁ Y CENTROAMÉRICA	2,067.42	-	2,067.42	-	-	-	-	51,339.98	7,014.47	1,549.59	5,464.88	-	-	-	-
ÓPTIMA COMPAÑÍA DE SEGUROS, S.A.	125,568.17	32,113.60	93,454.57	-	394,849.93	374,939.54	19,910.39	1,781,371.47	278,980.98	2,992.94	14,545.53	-	112.24	261,330.27	-
PAN AMERICAN LIFE INSURANCE DE PANAMÁ, S.A	-	-	-	-	-	-	-	-	-	-	-	-	-	-	-
SAGICOR PANAMÁ, S.A	-	-	-	-	-	-	-	-	-	-	-	-	-	-	-
SEGUROS FEDPA, S.A	34,892.78	34,892.78	-	-	5,109.01	5,109.01	-	12,566,195.34	2,534.81	-	-	-	-	2,534.81	-
SEGUROS SURAMERICANA, S.A	178,286.95	178,286.95	-	-	-	-	-	25,762,373.38	576,587.26	343,815.58	50,971.66	-	-	181,800.02	-
VIVIR COMPAÑÍA DE SEGUROS, SA.	-	-	-	-	-	-	-	-	-	-	-	-	-	-	-
WORLDWIDE MEDICAL ASSURANCE, LTD	-	-	-	-	-	-	-	-	-	-	-	-	-	-	-
<b>SUB-TOTAL</b>	<b>\$3,349,197.00</b>	<b>\$2,387,911.78</b>	<b>\$762,262.61</b>	<b>#####</b>	<b>\$6,810,039.05</b>	<b>\$6,184,856.14</b>	<b>\$625,182.91</b>	<b>\$147,110,833.92</b>	<b>\$3,004,044.92</b>	<b>\$1,460,692.84</b>	<b>\$465,471.37</b>	<b>\$2,903.52</b>	<b>\$219,824.42</b>	<b>\$855,152.77</b>	<b>\$0.00</b>



**SUPERINTENDENCIA DE SEGUROS Y REASEGUROS DE PANAMA**  
**SINIESTROS PAGADOS DE SEGURO DIRECTO TOTALES LOCAL Y EXTERIOR**  
**AL 30 DE SEPTIEMBRE DE 2019**

RAMOS DE SEGUROS	RAMOS GENERALES														
	Transporte de Carga	Terrestre	Marítimo	Aéreo	Casco	Marítimo	Aéreo	Automóvil	Ramos Técnicos	TRC TRM	Equipo Electrónico	Caldera y Maquinaria	Rotura de Maquinaria	Equipo Pesado	Vidrios
BUPA PANAMÁ, S.A.	-	-	-	-	-	-	-	-	-	-	-	-	-	-	-
LA FLORESTA DE SEGUROS Y VIDA, S.A	-	-	-	-	-	-	-	300,676.20	-	-	-	-	-	-	-
LA REGIONAL DE SEGUROS, S.A	2,207.94	2,207.94	-	-	87,759.99	4,939.25	82,820.74	6,040,484.02	3,456.38	3,456.38	-	-	-	-	-
<b>SUB-TOTAL</b>	<b>2,207.94</b>	<b>2,207.94</b>	<b>-</b>	<b>-</b>	<b>87,759.99</b>	<b>4,939.25</b>	<b>82,820.74</b>	<b>6,341,160.22</b>	<b>3,456.38</b>	<b>3,456.38</b>	<b>-</b>	<b>-</b>	<b>-</b>	<b>-</b>	<b>-</b>
<b>TOTAL</b>	<b>\$3,351,404.94</b>	<b>\$2,390,119.72</b>	<b>\$762,262.61</b>	<b>#####</b>	<b>\$6,897,799.04</b>	<b>\$6,189,795.39</b>	<b>\$708,003.65</b>	<b>\$153,451,994.14</b>	<b>\$3,007,501.30</b>	<b>\$1,464,149.22</b>	<b>\$465,471.37</b>	<b>\$2,903.52</b>	<b>\$219,824.42</b>	<b>\$855,152.77</b>	<b>\$0.00</b>



**SUPERINTENDENCIA DE SEGUROS Y REASEGUROS DE PANAMA**  
**SINIESTROS PAGADOS DE SEGURO DIRECTO TOTALES LOCAL Y EXTERIOR**  
**AL 30 DE SEPTIEMBRE DE 2019**

RAMOS DE SEGUROS	RAMOS GENERALES									
	Riesgos Diversos	Responsabilidad Civil	Robo	Fidelidad y DDD	BBB	Otros	Titulos de Propiedad	Fianzas	Oferta y Cumplimiento	Otras
ACERTA SEGUROS	321,859.25	192,429.84	846.58	114,695.46	-	13,887.37	-	1,414,240.03	224,782.84	1,189,457.19
ALIADO SEGUROS	204,319.19	130,108.51	293.32	-	-	73,917.36	-	297,379.43	197,379.43	100,000.00
ASEGURADORA ANCON, S.A	109,575.24	57,467.25	38,606.35	-	-	13,501.64	-	269,222.68	3,032.15	266,190.53
ASEGURADORA GLOBAL, S.A	28,335.39	-	-	-	-	28,335.39	-	5,175,911.50	5,175,911.50	-
ASSA COMPAÑÍA DE SEGUROS, S.A	6,877,945.75	2,707,337.75	412,647.20	1,952,394.46	5,637.89	1,799,928.45	-	5,156,340.25	904,322.87	4,252,017.38
BANESCO SEGUROS, S.A.	264,500.43	111,495.65	3,625.58	137,791.06	-	11,588.14	-	2,262,385.71	-	2,262,385.71
CHUBB SEGUROS PANAMA, S.A.	11,926.69	11,926.69	-	-	-	-	-	-	-	-
COMPAÑÍA INTERNACIONAL DE SEGUROS, S.A	10,293,695.98	522,866.46	77,016.40	72,615.06	-	9,621,198.06	-	4,775,681.00	-	4,775,681.00
GENERAL DE SEGUROS, S.A.	334,931.11	5,055.13	760.68	-	-	329,115.30	-	175.50	-	175.50
MAPFRE PANAMÁ, S.A	1,846,193.74	270,998.00	71,828.54	206,993.88	-	1,296,373.32	-	24,202,830.99	24,136,430.14	66,400.85
MERCANTIL PANAMÁ SEGUROS, S.A	329,648.92	-	-	-	-	329,648.92	-	-	-	-
MULTIBANK SEGUROS, S.A	59,125.82	3,194.40	-	-	-	55,931.42	-	2,024.84	2,024.84	-
NACIONAL DE SEGUROS DE PANAMÁ Y CENTROAMÉRICA	84,434.90	43,314.00	13,517.40	11,066.47	-	16,537.03	-	3,116,205.65	3,116,205.65	-
ÓPTIMA COMPAÑÍA DE SEGUROS, S.A.	476,971.04	249,033.73	52,999.37	-	-	174,937.94	-	3,018,323.78	480,001.07	2,538,322.71
PAN AMERICAN LIFE INSURANCE DE PANAMÁ, S.A	-	-	-	-	-	-	-	-	-	-
SAGICOR PANAMÁ, S.A	-	-	-	-	-	-	-	-	-	-
SEGUROS FEDPA, S.A	16,593.21	15,004.82	1,588.39	-	-	-	-	-	-	-
SEGUROS SURAMERICANA, S.A	817,010.48	473,318.63	149,944.97	-	-	193,746.88	-	2,247,953.96	-	2,247,953.96
VIVIR COMPAÑÍA DE SEGUROS, SA.	-	-	-	-	-	-	-	-	-	-
WORLDWIDE MEDICAL ASSURANCE, LTD	-	-	-	-	-	-	-	-	-	-
<b>SUB-TOTAL</b>	<b>\$22,077,067.14</b>	<b>\$4,793,550.86</b>	<b>\$823,674.78</b>	<b>\$2,495,556.39</b>	<b>\$5,637.89</b>	<b>\$13,958,647.22</b>	<b>\$0.00</b>	<b>\$51,938,675.32</b>	<b>\$34,240,090.49</b>	<b>\$17,698,584.83</b>



**SUPERINTENDENCIA DE SEGUROS Y REASEGUROS DE PANAMA**  
**SINIESTROS PAGADOS DE SEGURO DIRECTO TOTALES LOCAL Y EXTERIOR**  
**AL 30 DE SEPTIEMBRE DE 2019**

RAMOS DE SEGUROS	RAMOS GENERALES									
	Riesgos Diversos	Responsabilidad Civil	Robo	Fidelidad y DDD	BBB	Otros	Titulos de Propiedad	Fianzas	Oferta y Cumplimiento	Otras
BUPA PANAMÁ, S.A.	-	-	-	-	-	-	-	-	-	-
LA FLORESTA DE SEGUROS Y VIDA, S.A	99,179.10	1,466.70	-	-	-	97,712.40	-	-	-	-
LA REGIONAL DE SEGUROS, S.A	60,890.00	23,129.16	-	-	-	37,760.84	-	100,000.00	100,000.00	-
<b>SUB-TOTAL</b>	<b>160,069.10</b>	<b>24,595.86</b>	<b>-</b>	<b>-</b>	<b>-</b>	<b>135,473.24</b>	<b>-</b>	<b>100,000.00</b>	<b>100,000.00</b>	<b>-</b>
<b>TOTAL</b>	<b>\$22,237,136.24</b>	<b>\$4,818,146.72</b>	<b>\$823,674.78</b>	<b>\$2,495,556.39</b>	<b>\$5,637.89</b>	<b>\$14,094,120.46</b>	<b>\$0.00</b>	<b>\$52,038,675.32</b>	<b>\$34,340,090.49</b>	<b>\$17,698,584.83</b>



**SUPERINTENDENCIA DE SEGUROS Y REASEGUROS DE PANAMA**  
**SINIESTROS PAGADOS DE SEGURO DIRECTO TOTAL POR PRIMA DEVENGADA**  
**AL 30 DE SEPTIEMBRE DE 2019**

RAMOS DE SEGUROS	GRAN TOTAL	RAMOS VIDA											
		TOTAL VIDA	Vida Individual	Primer año	Renovación	Accidentes Personales	Individual	Grupo	Invalidez	Salud	Individual	Grupo	Colectivos de Vida
ACERTA SEGUROS	0.49	0.54	0.14	-	0.16	0.19	0.69	0.14	-	0.68	1.00	0.59	0.51
ALIADO SEGUROS	0.28	0.32	-	-	-	0.16	0.01	0.17	-	-	-	-	0.35
ASEGURADORA ANCON, S.A	0.61	0.68	0.21	0.01	0.25	0.29	0.27	0.30	-	0.74	0.73	0.79	0.64
ASEGURADORA GLOBAL, S.A	0.49	0.25	0.02	0.02	-	-	-	-	-	-	-	-	0.27
ASSA COMPAÑÍA DE SEGUROS, S.A	0.37	0.38	0.19	1.79	0.00	0.22	0.09	0.25	-	0.73	0.62	0.83	0.22
BANESCO SEGUROS, S.A.	0.37	0.11	0.36	1.34	-	0.00	-	0.00	-	-	-	-	0.08
CHUBB SEGUROS PANAMA, S.A.	0.06	0.04	-	-	-	0.04	-	0.04	-	-	-	-	-
COMPAÑÍA INTERNACIONAL DE SEGUROS, S.A	0.47	0.53	0.28	0.14	0.30	0.22	0.17	0.22	-	0.79	0.75	0.86	0.43
GENERAL DE SEGUROS, S.A.	0.16	0.17	-	-	-	0.01	0.01	-	-	-	-	-	0.17
MAPFRE PANAMÁ, S.A	0.69	0.70	0.49	2.00	0.22	0.68	0.38	0.96	-	0.81	0.69	0.91	0.62
MERCANTIL PANAMÁ SEGUROS, S.A	0.43	0.53	0.01	0.03	-	-	-	-	-	0.59	0.59	-	-
MULTIBANK SEGUROS, S.A	0.15	0.25	-	-	-	-	-	-	-	-	-	-	0.29
NACIONAL DE SEGUROS DE PANAMÁ Y CENTROAMÉRICA	0.32	0.29	-	-	-	0.01	0.01	-	-	-	-	-	0.40
ÓPTIMA COMPAÑÍA DE SEGUROS, S.A.	0.55	0.51	-	-	-	0.62	0.05	0.67	-	-	-	-	0.51
PAN AMERICAN LIFE INSURANCE DE PANAMÁ, S.A	0.57	0.57	0.42	-	0.51	0.14	0.10	0.20	-	0.69	0.51	0.76	0.34
SAGICOR PANAMÁ, S.A	0.43	0.43	0.03	-	0.03	0.09	-	0.09	-	0.59	0.51	0.83	-
SEGUROS FEDPA, S.A	0.47	0.27	-	-	-	0.18	0.29	-	-	-	-	-	0.33
SEGUROS SURAMERICANA, S.A	0.44	0.33	0.46	0.32	0.49	0.07	0.09	0.02	-	-	-	-	0.31
VIVIR COMPAÑÍA DE SEGUROS, SA.	0.92	0.92	-	-	-	-	-	-	-	0.93	0.98	0.75	0.61
WORLDWIDE MEDICAL ASSURANCE, LTD	0.82	0.82	0.23	0.26	0.21	#####	-	#####	-	0.89	0.87	0.92	0.78
<b>SUB-TOTAL</b>	<b>0.48</b>	<b>0.50</b>	<b>0.33</b>	<b>0.76</b>	<b>0.25</b>	<b>0.18</b>	<b>0.13</b>	<b>0.22</b>	<b>-</b>	<b>0.76</b>	<b>0.69</b>	<b>0.82</b>	<b>0.31</b>



**SUPERINTENDENCIA DE SEGUROS Y REASEGUROS DE PANAMA**  
**SINIESTROS PAGADOS DE SEGURO DIRECTO TOTAL POR PRIMA DEVENGADA**  
**AL 30 DE SEPTIEMBRE DE 2019**

RAMOS DE SEGUROS	GRAN TOTAL	RAMOS VIDA											
		TOTAL VIDA	Vida Individual	Primer año	Renovación	Accidentes Personales	Individual	Grupo	Invalidez	Salud	Individual	Grupo	Colectivos de Vida
BUPA PANAMÁ, S.A.	0.33	0.33	-	-	-	-	-	-	-	0.33	0.39	0.21	-
LA FLORESTA DE SEGUROS Y VIDA, S.A	12.34	(15.34)	-	-	-	0.80	-	0.79	-	(1.05)	(1.37)	(0.68)	1.07
LA REGIONAL DE SEGUROS, S.A	0.68	0.10	0.01	0.03	-	0.02	0.04	0.02	-	-	-	-	0.52
<b>SUB-TOTAL</b>	<b>0.65</b>	<b>0.39</b>	<b>0.00</b>	<b>0.01</b>	<b>-</b>	<b>0.25</b>	<b>0.05</b>	<b>0.26</b>	<b>-</b>	<b>0.44</b>	<b>0.49</b>	<b>0.32</b>	<b>0.56</b>
<b>TOTAL</b>	<b>0.48</b>	<b>0.50</b>	<b>0.33</b>	<b>0.75</b>	<b>0.25</b>	<b>0.18</b>	<b>0.13</b>	<b>0.23</b>	<b>-</b>	<b>0.75</b>	<b>0.69</b>	<b>0.81</b>	<b>0.31</b>



**SUPERINTENDENCIA DE SEGUROS Y REASEGUROS DE PANAMA**  
**SINIESTROS PAGADOS DE SEGURO DIRECTO TOTAL POR PRIMA DEVENGADA**  
**AL 30 DE SEPTIEMBRE DE 2019**

RAMOS DE SEGUROS	RAMOS GENERALES											
	TOTAL GENERALES	Incendio y Líneas Aliadas	Residencial	Comercial	Industrial	Vida Industrial	Anualidades	Rentas Vitalicias	Pérdida de Ingresos	Multiriesgo	Residencial	Comercial e Industrial
ACERTA SEGUROS	0.47	0.43	0.28	0.49	-	-	-	-	-	0.83	0.72	0.93
ALIADO SEGUROS	0.27	0.60	0.20	0.03	148.96	-	-	-	-	0.48	0.72	0.35
ASEGURADORA ANCON, S.A	0.57	0.09	0.03	0.15	0.05	-	-	-	-	0.17	0.18	0.17
ASEGURADORA GLOBAL, S.A	0.77	0.11	0.12	-	-	-	-	-	-	-	-	-
ASSA COMPAÑÍA DE SEGUROS, S.A	0.36	0.17	0.12	0.20	-	-	-	-	-	0.34	0.29	0.45
BANESCO SEGUROS, S.A.	0.67	0.13	-	0.13	-	-	-	-	-	0.12	0.08	0.13
CHUBB SEGUROS PANAMA, S.A.	0.07	0.07	-	0.07	-	-	-	-	-	0.00	-	0.00
COMPAÑÍA INTERNACIONAL DE SEGUROS, S.A	0.43	0.08	0.08	-	-	-	-	-	-	0.19	0.19	-
GENERAL DE SEGUROS, S.A.	0.15	0.04	0.04	-	-	-	-	-	-	0.19	0.11	0.32
MAPFRE PANAMÁ, S.A	0.67	0.95	-	0.95	-	-	-	-	-	-	-	-
MERCANTIL PANAMÁ SEGUROS, S.A	0.28	-	-	-	-	-	-	-	-	2.39	0.00	4.58
MULTIBANK SEGUROS, S.A	0.09	0.03	0.03	0.02	-	-	-	-	-	0.09	0.14	0.03
NACIONAL DE SEGUROS DE PANAMÁ Y CENTROAMÉRICA	0.33	0.46	0.01	0.58	-	-	-	-	-	-	-	-
ÓPTIMA COMPAÑÍA DE SEGUROS, S.A.	0.56	0.17	0.13	0.26	0.00	-	-	-	-	0.51	0.56	0.48
PAN AMERICAN LIFE INSURANCE DE PANAMÁ, S.A	-	-	-	-	-	-	-	-	-	-	-	-
SAGICOR PANAMÁ, S.A	-	-	-	-	-	-	-	-	-	-	-	-
SEGUROS FEDPA, S.A	0.51	0.32	0.03	-	-	-	-	-	-	-	-	-
SEGUROS SURAMERICANA, S.A	0.50	0.39	0.42	0.11	-	-	-	-	-	-	-	-
VIVIR COMPAÑÍA DE SEGUROS, SA.	-	-	-	-	-	-	-	-	-	-	-	-
WORLDWIDE MEDICAL ASSURANCE, LTD	-	-	-	-	-	-	-	-	-	-	-	-
<b>SUB-TOTAL</b>	<b>0.46</b>	<b>0.24</b>	<b>0.16</b>	<b>0.31</b>	<b>1.29</b>	<b>-</b>	<b>-</b>	<b>-</b>	<b>-</b>	<b>0.35</b>	<b>0.27</b>	<b>0.43</b>



**SUPERINTENDENCIA DE SEGUROS Y REASEGUROS DE PANAMA**  
**SINIESTROS PAGADOS DE SEGURO DIRECTO TOTAL POR PRIMA DEVENGADA**  
**AL 30 DE SEPTIEMBRE DE 2019**

RAMOS DE SEGUROS	RAMOS GENERALES											
	TOTAL GENERALES	Incendio y Líneas Aliadas	Residencial	Comercial	Industrial	Vida Industrial	Anualidades	Rentas Vitalicias	Pérdida de Ingresos	Multiriesgo	Residencial	Comercial e Industrial
BUPA PANAMÁ, S.A.	-	-	-	-	-	-	-	-	-	-	-	-
LA FLORESTA DE SEGUROS Y VIDA, S.A	5.49	(1.94)	49.95	-	-	-	-	-	-	-	-	-
LA REGIONAL DE SEGUROS, S.A	0.74	0.18	0.33	-	-	-	-	-	-	0.36	0.10	0.52
<b>SUB-TOTAL</b>	<b>0.82</b>	<b>13.78</b>	<b>3.27</b>	<b>-</b>	<b>-</b>	<b>-</b>	<b>-</b>	<b>-</b>	<b>-</b>	<b>0.36</b>	<b>0.10</b>	<b>0.52</b>
<b>TOTAL</b>	<b>0.46</b>	<b>0.25</b>	<b>0.17</b>	<b>0.31</b>	<b>1.29</b>	<b>-</b>	<b>-</b>	<b>-</b>	<b>-</b>	<b>0.35</b>	<b>0.27</b>	<b>0.43</b>





**SUPERINTENDENCIA DE SEGUROS Y REASEGUROS DE PANAMA**  
**SINIESTROS PAGADOS DE SEGURO DIRECTO TOTAL POR PRIMA DEVENGADA**  
**AL 30 DE SEPTIEMBRE DE 2019**

RAMOS DE SEGUROS	RAMOS GENERALES														
	Transporte de Carga	Terrestre	Marítimo	Aéreo	Casco	Marítimo	Aéreo	Automóvil	Ramos Técnicos	TRC TRM	Equipo Electrónico	Caldera y Maquinaria	Rotura de Maquinaria	Equipo Pesado	Vidrios
ACERTA SEGUROS	0.75	0.05	(0.00)	1.50	0.65	1.32	-	0.75	0.05	0.01	0.28	-	0.43	0.39	-
ALIADO SEGUROS	0.14	0.14	-	-	2.40	79.60	-	0.65	0.00	0.00	0.08	-	-	0.00	-
ASEGURADORA ANCON, S.A	0.30	0.31	-	-	0.23	0.19	0.24	0.76	0.03	0.01	0.07	-	1.10	0.00	-
ASEGURADORA GLOBAL, S.A	-	-	-	-	-	-	-	0.58	-	-	-	-	-	-	-
ASSA COMPAÑÍA DE SEGUROS, S.A	0.19	0.60	0.12	-	0.26	0.90	0.07	0.67	0.32	0.28	0.49	0.01	(1.43)	-	-
BANESCO SEGUROS, S.A.	0.13	0.13	-	-	0.00	0.00	-	0.67	0.24	0.12	0.36	-	0.02	0.58	-
CHUBB SEGUROS PANAMA, S.A.	(0.35)	-	(0.35)	-	-	-	-	-	0.01	0.01	-	-	-	-	-
COMPAÑÍA INTERNACIONAL DE SEGUROS, S.A	0.22	0.22	-	-	0.91	1.80	0.06	0.86	0.17	0.15	0.11	-	0.06	0.28	-
GENERAL DE SEGUROS, S.A.	-	-	-	-	-	-	-	0.65	0.01	-	0.01	-	0.00	-	-
MAPFRE PANAMÁ, S.A	0.11	0.11	-	-	0.01	0.03	-	0.80	0.13	0.00	0.79	-	1.82	0.28	-
MERCANTIL PANAMÁ SEGUROS, S.A	-	-	-	-	-	-	-	0.35	-	-	-	-	-	-	-
MULTIBANK SEGUROS, S.A	-	-	-	-	-	-	-	0.15	0.16	0.02	0.05	-	-	2.21	-
NACIONAL DE SEGUROS DE PANAMÁ Y CENTROAMÉRICA	0.08	-	0.14	-	-	-	-	2.73	0.01	0.00	2.43	-	-	-	-
ÓPTIMA COMPAÑÍA DE SEGUROS, S.A.	0.32	0.18	0.46	-	0.69	0.99	0.10	0.58	0.34	0.01	0.60	-	0.00	1.14	-
PAN AMERICAN LIFE INSURANCE DE PANAMÁ, S.A	-	-	-	-	-	-	-	-	-	-	-	-	-	-	-
SAGICOR PANAMÁ, S.A	-	-	-	-	-	-	-	-	-	-	-	-	-	-	-
SEGUROS FEDPA, S.A	0.25	0.25	-	-	0.68	0.68	-	0.53	0.06	-	-	-	-	0.11	-
SEGUROS SURAMERICANA, S.A	0.14	0.14	-	-	-	-	-	0.61	0.31	0.26	0.48	-	-	0.47	-
VIVIR COMPAÑÍA DE SEGUROS, SA.	-	-	-	-	-	-	-	-	-	-	-	-	-	-	-
WORLDWIDE MEDICAL ASSURANCE, LTD	-	-	-	-	-	-	-	-	-	-	-	-	-	-	-
<b>SUB-TOTAL</b>	<b>0.20</b>	<b>0.19</b>	<b>0.17</b>	<b>2.40</b>	<b>0.29</b>	<b>0.69</b>	<b>0.04</b>	<b>0.68</b>	<b>0.17</b>	<b>0.11</b>	<b>0.39</b>	<b>0.01</b>	<b>0.41</b>	<b>0.45</b>	<b>-</b>



**SUPERINTENDENCIA DE SEGUROS Y REASEGUROS DE PANAMA**  
**SINIESTROS PAGADOS DE SEGURO DIRECTO TOTAL POR PRIMA DEVENGADA**  
**AL 30 DE SEPTIEMBRE DE 2019**

RAMOS DE SEGUROS	RAMOS GENERALES														
	Transporte de Carga	Terrestre	Marítimo	Aéreo	Casco	Marítimo	Aéreo	Automóvil	Ramos Técnicos	TRC TRM	Equipo Electrónico	Caldera y Maquinaria	Rotura de Maquinaria	Equipo Pesado	Vidrios
BUPA PANAMÁ, S.A.	-	-	-	-	-	-	-	-	-	-	-	-	-	-	-
LA FLORESTA DE SEGUROS Y VIDA, S.A	-	-	-	-	-	-	-	(0.71)	-	-	-	-	-	-	-
LA REGIONAL DE SEGUROS, S.A	0.05	0.06	-	-	(0.15)	0.14	(0.13)	0.78	0.04	0.05	-	-	-	-	
<b>SUB-TOTAL</b>	<b>(0.01)</b>	<b>(0.01)</b>	<b>-</b>	<b>-</b>	<b>(0.15)</b>	<b>0.14</b>	<b>(0.13)</b>	<b>0.87</b>	<b>0.03</b>	<b>0.03</b>	<b>-</b>	<b>-</b>	<b>-</b>	<b>-</b>	
<b>TOTAL</b>	<b>0.20</b>	<b>0.20</b>	<b>0.17</b>	<b>2.40</b>	<b>0.31</b>	<b>0.68</b>	<b>0.05</b>	<b>0.69</b>	<b>0.17</b>	<b>0.11</b>	<b>0.39</b>	<b>0.01</b>	<b>0.41</b>	<b>0.45</b>	<b>-</b>



**SUPERINTENDENCIA DE SEGUROS Y REASEGUROS DE PANAMA**  
**SINIESTROS PAGADOS DE SEGURO DIRECTO TOTAL POR PRIMA DEVENGADA**  
**AL 30 DE SEPTIEMBRE DE 2019**

RAMOS DE SEGUROS	RAMOS GENERALES									
	Riesgos Diversos	Responsabilidad Civil	Robo	Fidelidad y DDD	BBB	Otros	Titulos de Propiedad	Fianzas	Oferta y Cumplimiento	Otras
ACERTA SEGUROS	0.31	0.25	0.02	0.83	-	0.18	-	0.27	0.06	0.73
ALIADO SEGUROS	0.06	0.10	0.03	-	-	0.03	-	0.11	0.10	0.13
ASEGURADORA ANCON, S.A	0.11	0.07	0.74	-	-	0.09	-	0.44	0.02	0.63
ASEGURADORA GLOBAL, S.A	0.01	-	-	-	-	0.01	-	3.62	4.09	-
ASSA COMPAÑÍA DE SEGUROS, S.A	0.26	0.26	0.16	0.36	0.00	0.27	-	0.36	0.12	0.65
BANESCO SEGUROS, S.A.	0.45	0.24	0.11	2.95	-	0.32	-	2.46	-	2.46
CHUBB SEGUROS PANAMA, S.A.	0.01	0.01	-	-	-	-	-	-	-	-
COMPAÑÍA INTERNACIONAL DE SEGUROS, S.A	0.35	0.08	0.18	0.33	-	0.43	-	0.25	-	0.27
GENERAL DE SEGUROS, S.A.	0.04	0.01	0.16	-	-	0.04	-	0.00	-	-
MAPFRE PANAMÁ, S.A	0.21	0.07	0.47	1.02	-	0.27	-	0.88	0.88	0.24
MERCANTIL PANAMÁ SEGUROS, S.A	0.14	-	-	-	-	0.15	-	-	-	-
MULTIBANK SEGUROS, S.A	0.05	0.02	-	-	-	0.08	-	0.01	0.01	-
NACIONAL DE SEGUROS DE PANAMÁ Y CENTROAMÉRICA	0.07	0.09	0.23	1.20	-	0.02	-	0.35	0.35	-
ÓPTIMA COMPAÑÍA DE SEGUROS, S.A.	0.17	0.18	0.48	-	-	0.13	-	1.44	0.78	1.72
PAN AMERICAN LIFE INSURANCE DE PANAMÁ, S.A	-	-	-	-	-	-	-	-	-	-
SAGICOR PANAMÁ, S.A	-	-	-	-	-	-	-	-	-	-
SEGUROS FEDPA, S.A	0.05	0.14	0.12	-	-	-	-	-	-	-
SEGUROS SURAMERICANA, S.A	0.11	0.22	0.58	-	-	0.04	-	0.74	-	0.74
VIVIR COMPAÑÍA DE SEGUROS, SA.	-	-	-	-	-	-	-	-	-	-
WORLDWIDE MEDICAL ASSURANCE, LTD	-	-	-	-	-	-	-	-	-	-
<b>SUB-TOTAL</b>	<b>0.22</b>	<b>0.16</b>	<b>0.22</b>	<b>0.39</b>	<b>0.00</b>	<b>0.25</b>	<b>-</b>	<b>0.60</b>	<b>0.65</b>	<b>0.52</b>



**SUPERINTENDENCIA DE SEGUROS Y REASEGUROS DE PANAMA**  
**SINIESTROS PAGADOS DE SEGURO DIRECTO TOTAL POR PRIMA DEVENGADA**  
**AL 30 DE SEPTIEMBRE DE 2019**

RAMOS DE SEGUROS	RAMOS GENERALES									
	Riesgos Diversos	Responsabilidad Civil	Robo	Fidelidad y DDD	BBB	Otros	Titulos de Propiedad	Fianzas	Oferta y Cumplimiento	Otras
BUPA PANAMÁ, S.A.	-	-	-	-	-	-	-	-	-	-
LA FLORESTA DE SEGUROS Y VIDA, S.A	0.24	0.00	-	-	-	3.00	-	-	-	-
LA REGIONAL DE SEGUROS, S.A	0.33	0.16	-	-	-	1.72	-	0.14	0.20	-
<b>SUB-TOTAL</b>	<b>0.27</b>	<b>0.05</b>	<b>-</b>	<b>-</b>	<b>-</b>	<b>2.49</b>	<b>-</b>	<b>0.07</b>	<b>0.20</b>	<b>-</b>
<b>TOTAL</b>	<b>0.22</b>	<b>0.16</b>	<b>0.22</b>	<b>0.39</b>	<b>0.00</b>	<b>0.25</b>	<b>-</b>	<b>0.59</b>	<b>0.64</b>	<b>0.50</b>