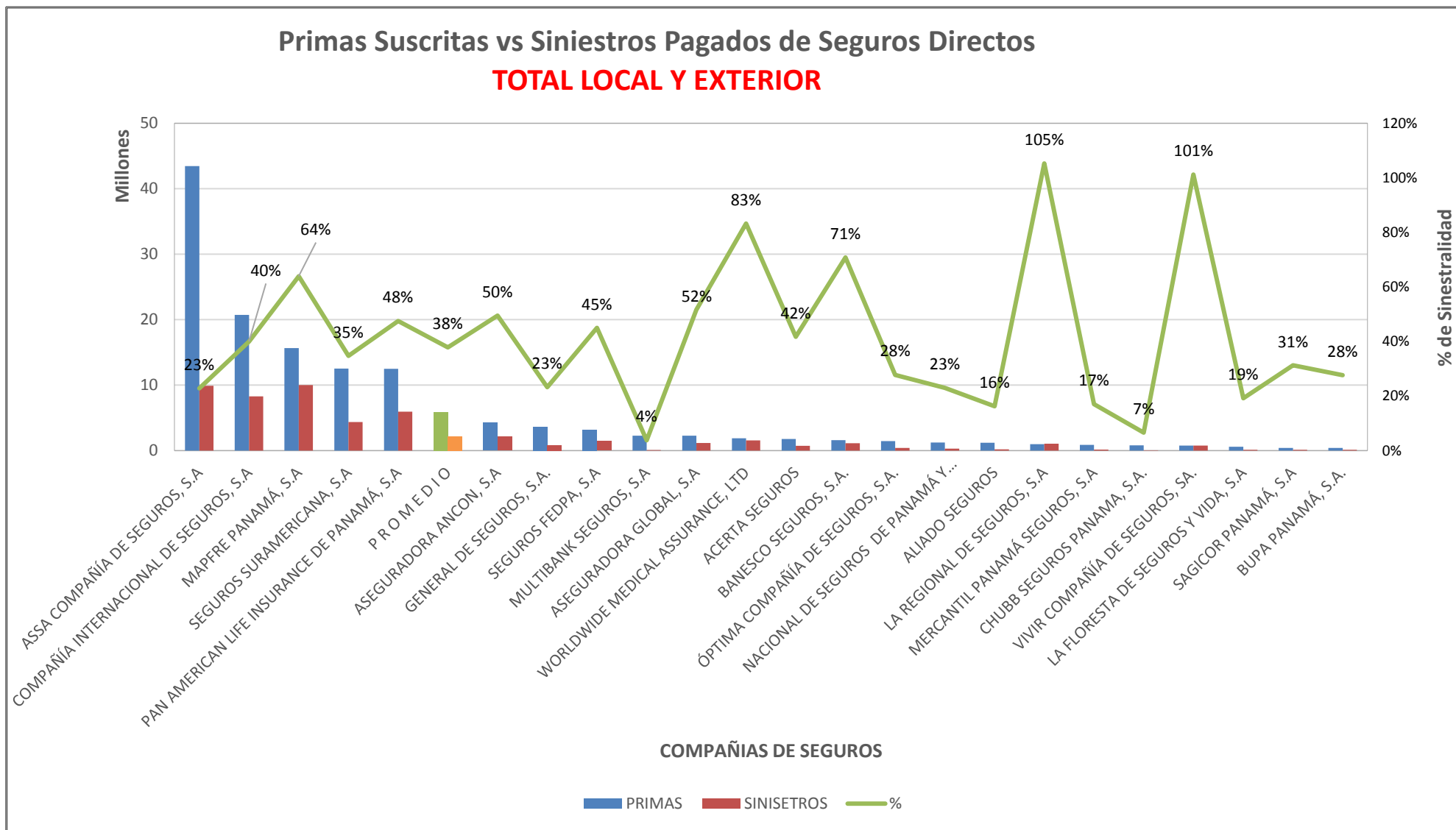


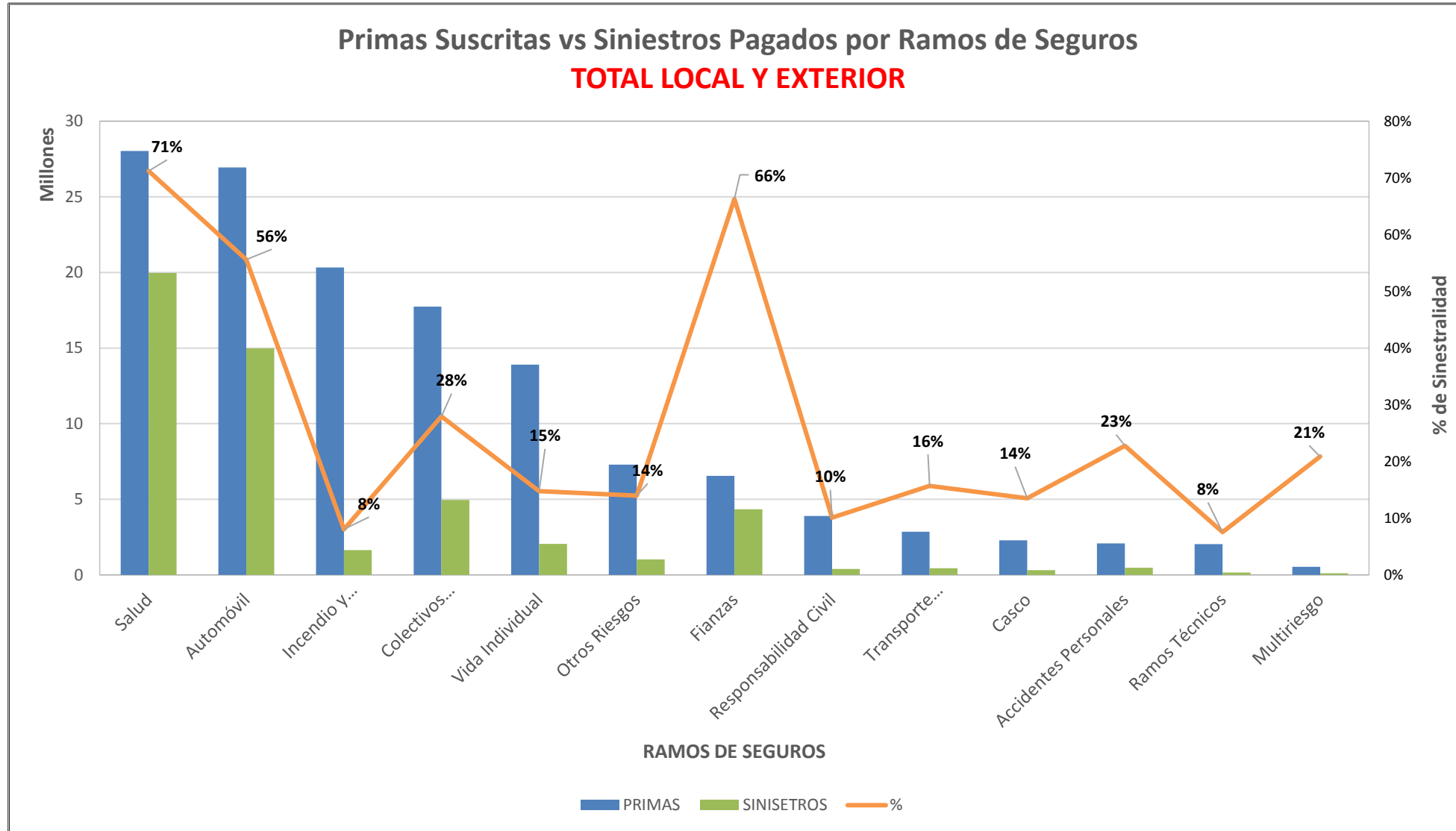


## SUPERINTENDENCIA DE SEGUROS Y REASEGUROS DE PANAMA ACUMULADO AL 31 DE ENERO DE 2019



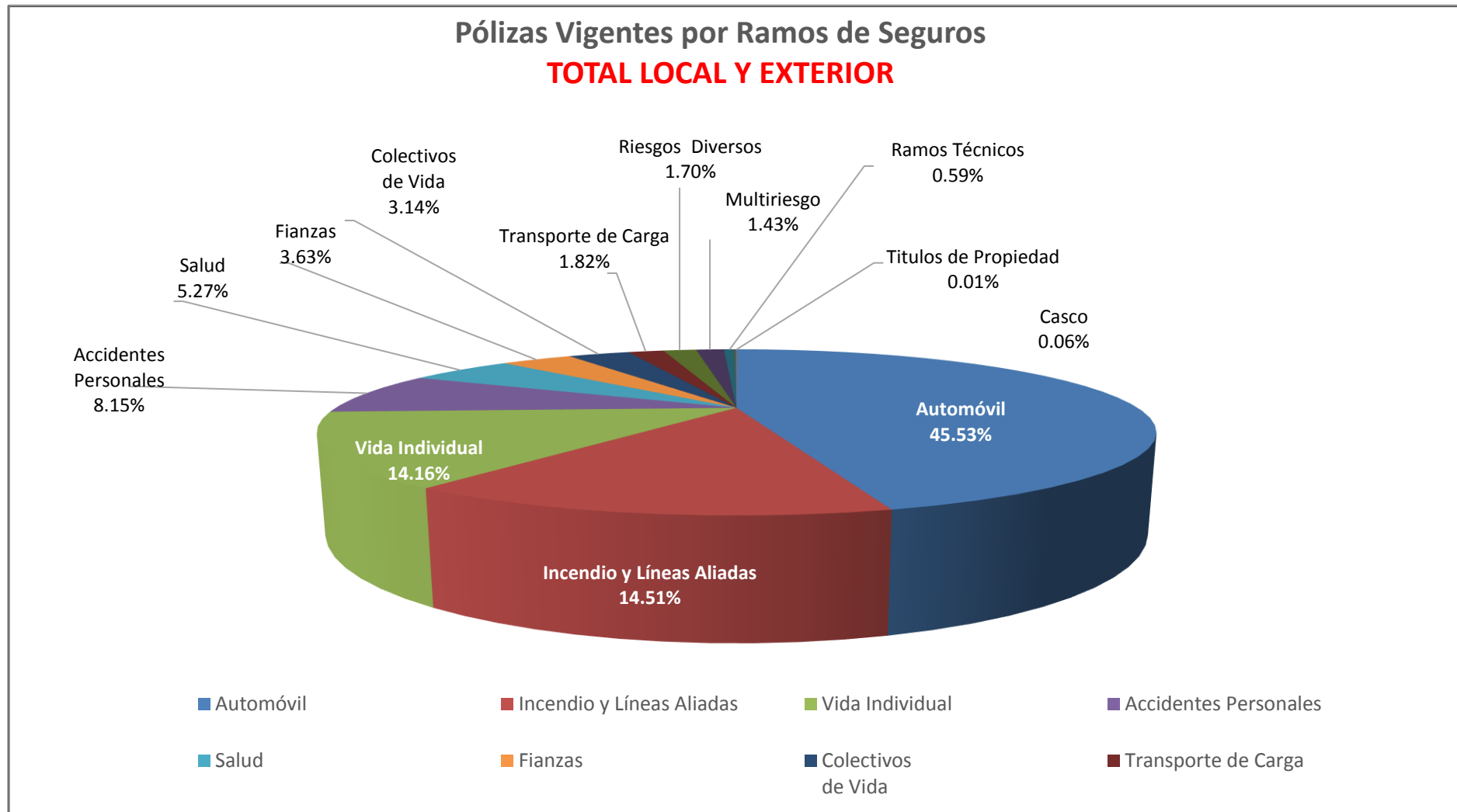


## SUPERINTENDENCIA DE SEGUROS Y REASEGUROS DE PANAMA ACUMULADO AL 31 DE ENERO DE 2019



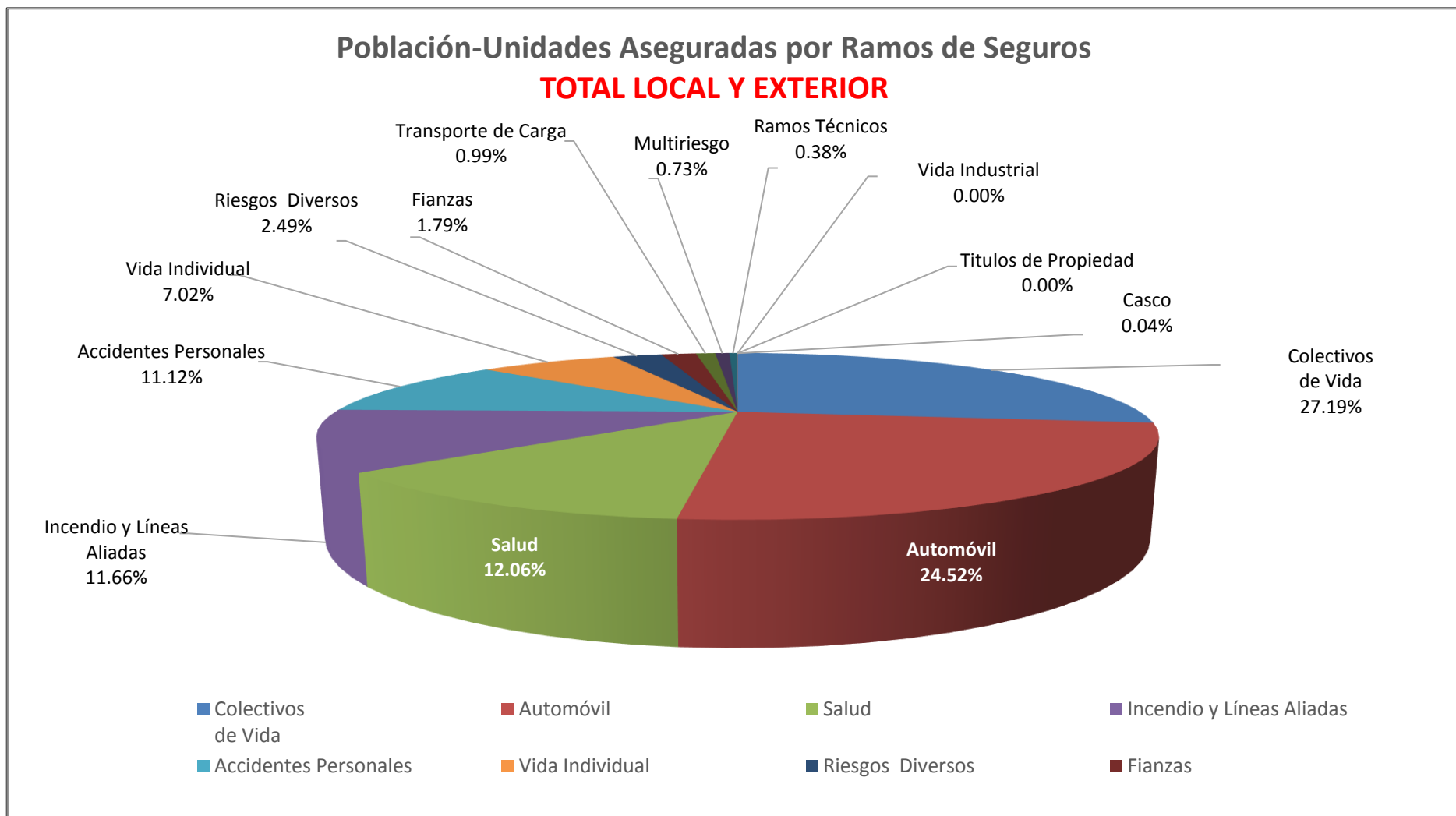


## SUPERINTENDENCIA DE SEGUROS Y REASEGUROS DE PANAMA AL 31 DE ENERO DE 2019





## SUPERINTENDENCIA DE SEGUROS Y REASEGUROS DE PANAMA AL 31 DE ENERO DE 2019





**SUPERINTENDENCIA DE SEGUROS Y REASEGUROS DE PANAMA**  
**POBLACION-UNIDADES ASEGURADA DE SEGURO DIRECTO TOTALES LOCAL Y EXTERIOR**  
**AL 31 DE ENERO DE 2019**

RAMOS DE SEGUROS	GRAN TOTAL	RAMOS VIDA											
		TOTAL VIDA	Vida Individual	Primer año	Renovación	Accidentes Personales	Individual	Grupo	Invalidez	Salud	Individual	Grupo	Colectivos de Vida
ACERTA SEGUROS	29,047	7,563	919	256	663	773	41	732	-	571	477	94	5,300
ALIADO SEGUROS	15,968	5,234	-	-	-	1,031	50	981	-	-	-	-	4,203
ASEGURADORA ANCON, S.A	128,443	42,294	2,037	455	1,582	12,644	439	12,205	-	13,881	4,447	9,434	13,732
ASEGURADORA GLOBAL, S.A	174,691	94,953	7,444	7,444	-	3,049	3,049	-	-	-	-	-	84,460
ASSA COMPAÑÍA DE SEGUROS, S.A	791,464	367,312	83,941	23,406	60,535	88,008	25,639	62,369	-	84,797	13,288	71,509	110,566
BANESCO SEGUROS, S.A.	40,392	22,207	5,673	4,575	1,098	638	227	411	-	1	-	1	15,895
CHUBB SEGUROS PANAMA, S.A.	5,156	4,152	-	-	-	3,810	-	3,810	-	-	-	-	342
COMPAÑÍA INTERNACIONAL DE SEGUROS, S.A	373,076	153,337	32,072	3,427	28,645	11,450	2,878	8,572	-	53,670	29,919	23,751	56,145
GENERAL DE SEGUROS, S.A.	98,701	45,023	-	-	-	165	165	-	-	-	-	-	44,858
MAPFRE PANAMÁ, S.A	369,559	203,974	27,042	3,711	23,331	13,990	956	13,034	-	82,211	17,522	64,689	80,731
MERCANTIL PANAMÁ SEGUROS, S.A	2,643	1,918	545	154	391	154	154	-	-	1,102	1,102	-	117
MULTIBANK SEGUROS, S.A	111,191	73,533	911	287	624	8,011	7,997	14	-	-	-	-	64,611
NACIONAL DE SEGUROS DE PANAMÁ Y CENTROAMÉRICA	20,670	16,613	397	176	221	3,364	742	2,622	-	-	-	-	12,852
ÓPTIMA COMPAÑÍA DE SEGUROS, S.A.	138,172	120,354	228	228	-	66,442	442	66,000	-	-	-	-	53,684
PAN AMERICAN LIFE INSURANCE DE PANAMÁ, S.A	268,933	268,933	21,305	8,052	13,253	13,693	9,136	4,557	-	124,894	15,006	109,888	109,041
SAGICOR PANAMÁ, S.A	22,084	22,084	1,339	818	521	17,380	-	17,380	-	2,099	1,306	793	1,266
SEGUROS FEDPA, S.A	391,990	258,964	234	228	6	41,538	35,435	6,103	-	174	-	174	217,018
SEGUROS SURAMERICANA, S.A	369,928	148,611	70,459	15,438	55,021	69,770	33,104	36,666	-	176	176	-	8,206
VIVIR COMPAÑÍA DE SEGUROS, SA.	182,016	182,016	-	-	-	50	-	50	-	64,272	10,261	54,011	117,694
WORLDWIDE MEDICAL ASSURANCE, LTD	16,753	16,753	2,716	1,171	1,545	675	-	675	-	12,706	8,448	4,258	656
<b>SUB-TOTAL</b>	<b>3,550,877</b>	<b>2,055,828</b>	<b>257,262</b>	<b>69,826</b>	<b>187,436</b>	<b>356,635</b>	<b>120,454</b>	<b>236,181</b>	<b>-</b>	<b>440,554</b>	<b>101,952</b>	<b>338,602</b>	<b>1,001,377</b>



**SUPERINTENDENCIA DE SEGUROS Y REASEGUROS DE PANAMA**  
**POBLACION-UNIDADES ASEGURADA DE SEGURO DIRECTO TOTALES LOCAL Y EXTERIOR**  
**AL 31 DE ENERO DE 2019**

RAMOS DE SEGUROS	GRAN TOTAL	RAMOS VIDA											
		TOTAL VIDA	Vida Individual	Primer año	Renovación	Accidentes Personales	Individual	Grupo	Invalidez	Salud	Individual	Grupo	Colectivos de Vida
BUPA PANAMÁ, S.A.	2,248	2,248	-	-	-	-	-	-	-	2,248	1,686	562	-
LA FLORESTA DE SEGUROS Y VIDA, S.A	64,453	53,981	493	228	265	51,259	194	51,065	-	1,965	1,344	621	264
LA REGIONAL DE SEGUROS, S.A	69,148	3,710	1,111	472	639	1,976	92	1,884	-	27	27	-	596
<b>SUB-TOTAL</b>	<b>135,849</b>	<b>59,939</b>	<b>1,604</b>	<b>700</b>	<b>904</b>	<b>53,235</b>	<b>286</b>	<b>52,949</b>	<b>-</b>	<b>4,240</b>	<b>3,057</b>	<b>1,183</b>	<b>860</b>
<b>TOTAL</b>	<b>3,686,726</b>	<b>2,115,767</b>	<b>258,866</b>	<b>70,526</b>	<b>188,340</b>	<b>409,870</b>	<b>120,740</b>	<b>289,130</b>	<b>-</b>	<b>444,794</b>	<b>105,009</b>	<b>339,785</b>	<b>1,002,237</b>



**SUPERINTENDENCIA DE SEGUROS Y REASEGUROS DE PANAMA**  
**POBLACION-UNIDADES ASEGURADA DE SEGURO DIRECTO TOTALES LOCAL Y EXTERIOR**  
**AL 31 DE ENERO DE 2019**

RAMOS DE SEGUROS	RAMOS GENERALES											
	TOTAL GENERALES	Incendio y Líneas Aliadas	Residencial	Comercial	Industrial	Vida Industrial	Anualidades	Rentas Vitalicias	Pérdida de Ingresos	Multirisgo	Residencial	Comercial e Industrial
ACERTA SEGUROS	21,484	1,468	1,018	449	1	25	-	-	-	571	505	66
ALIADO SEGUROS	10,734	943	473	465	5	-	-	-	-	260	172	88
ASEGURADORA ANCON, S.A	86,149	6,202	3,169	2,768	265	-	-	-	-	1,607	804	803
ASEGURADORA GLOBAL, S.A	79,738	23,545	23,079	466	-	-	-	-	-	-	-	-
ASSA COMPAÑÍA DE SEGUROS, S.A	424,152	183,466	137,953	45,513	-	-	-	-	-	18,730	14,652	4,078
BANESCO SEGUROS, S.A.	18,185	7,468	-	7,468	-	-	-	-	-	1,132	552	580
CHUBB SEGUROS PANAMA, S.A.	1,004	130	-	130	-	-	-	-	-	74	-	74
COMPAÑÍA INTERNACIONAL DE SEGUROS, S.A	219,739	14,103	14,103	-	-	-	-	-	-	2,357	2,357	-
GENERAL DE SEGUROS, S.A.	53,678	45,459	45,459	-	-	-	-	-	-	319	233	86
MAPFRE PANAMÁ, S.A	165,585	49,690	-	49,690	-	-	-	-	-	-	-	-
MERCANTIL PANAMÁ SEGUROS, S.A	725	-	-	-	-	-	-	-	-	334	231	103
MULTIBANK SEGUROS, S.A	37,658	6,720	6,410	299	11	-	-	-	-	153	111	42
NACIONAL DE SEGUROS DE PANAMÁ Y CENTROAMÉRICA	4,057	2,161	953	1,208	-	-	-	-	-	-	-	-
ÓPTIMA COMPAÑÍA DE SEGUROS, S.A.	17,818	2,437	1,647	690	100	-	-	-	-	532	303	229
PAN AMERICAN LIFE INSURANCE DE PANAMÁ, S.A	-	-	-	-	-	-	-	-	-	-	-	-
SAGICOR PANAMÁ, S.A	-	-	-	-	-	-	-	-	-	-	-	-
SEGUROS FEDPA, S.A	133,026	2,332	2,332	-	-	-	-	-	-	337	105	232
SEGUROS SURAMERICANA, S.A	221,317	81,240	68,808	12,432	-	-	-	-	-	-	-	-
VIVIR COMPAÑÍA DE SEGUROS, SA.	-	-	-	-	-	-	-	-	-	-	-	-
WORLDWIDE MEDICAL ASSURANCE, LTD	-	-	-	-	-	-	-	-	-	-	-	-
<b>SUB-TOTAL</b>	<b>1,495,049</b>	<b>427,364</b>	<b>305,404</b>	<b>121,578</b>	<b>382</b>	<b>25</b>	<b>-</b>	<b>-</b>	<b>-</b>	<b>26,406</b>	<b>20,025</b>	<b>6,381</b>



**SUPERINTENDENCIA DE SEGUROS Y REASEGUROS DE PANAMA**  
**POBLACION-UNIDADES ASEGURADA DE SEGURO DIRECTO TOTALES LOCAL Y EXTERIOR**  
**AL 31 DE ENERO DE 2019**

RAMOS DE SEGUROS	RAMOS GENERALES											
	TOTAL GENERALES	Incendio y Líneas Aliadas	Residencial	Comercial	Industrial	Vida Industrial	Anualidades	Rentas Vitalicias	Pérdida de Ingresos	Multiriesgo	Residencial	Comercial e Industrial
BUPA PANAMÁ, S.A.	-	-	-	-	-	-	-	-	-	-	-	-
LA FLORESTA DE SEGUROS Y VIDA, S.A	10,472	1,807	1,709	98	-	-	-	-	-	-	-	-
LA REGIONAL DE SEGUROS, S.A	65,438	649	518	127	4	-	-	-	-	365	163	202
<b>SUB-TOTAL</b>	<b>75,910</b>	<b>2,456</b>	<b>2,227</b>	<b>225</b>	<b>4</b>	-	-	-	-	<b>365</b>	<b>163</b>	<b>202</b>
<b>TOTAL</b>	<b>1,570,959</b>	<b>429,820</b>	<b>307,631</b>	<b>121,803</b>	<b>386</b>	<b>25</b>	-	-	-	<b>26,771</b>	<b>20,188</b>	<b>6,583</b>





**SUPERINTENDENCIA DE SEGUROS Y REASEGUROS DE PANAMA**  
**POBLACION-UNIDADES ASEGURADA DE SEGURO DIRECTO TOTALES LOCAL Y EXTERIOR**  
**AL 31 DE ENERO DE 2019**

RAMOS DE SEGUROS	RAMOS GENERALES														
	Transporte de Carga	Terrestre	Marítimo	Aéreo	Casco	Marítimo	Aéreo	Automóvil	Ramos Técnicos	TRC TRM	Equipo Electrónico	Caldera y Maquinaria	Rotura de Maquinaria	Equipo Pesado	Vidrios
ACERTA SEGUROS	96	68	15	13	37	17	20	17,788	228	9	73	-	81	62	3
ALIADO SEGUROS	72	72	-	-	24	12	12	5,353	501	105	122	-	70	204	-
ASEGURADORA ANCON, S.A	342	331	10	1	114	64	50	74,515	598	84	136	-	127	248	3
ASEGURADORA GLOBAL, S.A	-	-	-	-	-	-	-	12,927	-	-	-	-	-	-	-
ASSA COMPAÑÍA DE SEGUROS, S.A	13,212	2,214	10,998	-	879	747	132	168,470	4,314	123	3,080	830	281	-	-
BANESCO SEGUROS, S.A.	141	141	-	-	15	15	-	7,272	968	157	61	-	124	626	-
CHUBB SEGUROS PANAMA, S.A.	78	-	78	-	-	-	-	-	109	109	-	-	-	-	-
COMPAÑÍA INTERNACIONAL DE SEGUROS, S.A	18,765	18,765	-	-	252	201	51	159,511	1,687	714	280	-	108	585	-
GENERAL DE SEGUROS, S.A.	28	14	14	-	4	3	1	6,688	433	35	165	-	151	80	2
MAPFRE PANAMÁ, S.A	1,533	1,533	-	-	76	43	33	104,290	2,042	129	339	-	459	1,115	-
MERCANTIL PANAMÁ SEGUROS, S.A	-	-	-	-	-	-	-	258	-	-	-	-	-	-	-
MULTIBANK SEGUROS, S.A	13	13	-	-	20	7	13	12,845	153	55	19	-	33	46	-
NACIONAL DE SEGUROS DE PANAMÁ Y CENTROAMÉRICA	26	10	16	-	16	5	11	1	155	96	18	-	23	18	-
ÓPTIMA COMPAÑÍA DE SEGUROS, S.A.	304	130	126	48	94	85	9	8,249	671	336	110	-	93	132	-
PAN AMERICAN LIFE INSURANCE DE PANAMÁ, S.A	-	-	-	-	-	-	-	-	-	-	-	-	-	-	-
SAGICOR PANAMÁ, S.A	-	-	-	-	-	-	-	-	-	-	-	-	-	-	-
SEGUROS FEDPA, S.A	383	383	-	-	1	1	-	129,375	139	1	36	-	29	73	-
SEGUROS SURAMERICANA, S.A	1,023	1,023	-	-	5	5	-	129,902	1,653	182	465	-	467	537	2
VIVIR COMPAÑÍA DE SEGUROS, SA.	-	-	-	-	-	-	-	-	-	-	-	-	-	-	-
WORLDWIDE MEDICAL ASSURANCE, LTD	-	-	-	-	-	-	-	-	-	-	-	-	-	-	-
<b>SUB-TOTAL</b>	<b>36,016</b>	<b>24,697</b>	<b>11,257</b>	<b>62</b>	<b>1,537</b>	<b>1,205</b>	<b>332</b>	<b>837,444</b>	<b>13,651</b>	<b>2,135</b>	<b>4,904</b>	<b>830</b>	<b>2,046</b>	<b>3,726</b>	<b>10</b>



**SUPERINTENDENCIA DE SEGUROS Y REASEGUROS DE PANAMA**  
**POBLACION-UNIDADES ASEGURADA DE SEGURO DIRECTO TOTALES LOCAL Y EXTERIOR**  
**AL 31 DE ENERO DE 2019**

RAMOS DE SEGUROS	RAMOS GENERALES														
	Transporte de Carga	Terrestre	Marítimo	Aéreo	Casco	Marítimo	Aéreo	Automóvil	Ramos Técnicos	TRC TRM	Equipo Electrónico	Caldera y Maquinaria	Rotura de Maquinaria	Equipo Pesado	Vidrios
BUPA PANAMÁ, S.A.	-	-	-	-	-	-	-	-	-	-	-	-	-	-	-
LA FLORESTA DE SEGUROS Y VIDA, S.A	565	565	-	-	-	-	-	3,186	239	58	42	-	-	139	-
LA REGIONAL DE SEGUROS, S.A	49	39	10	-	34	22	12	63,329	81	36	11	-	3	31	-
<b>SUB-TOTAL</b>	<b>614</b>	<b>604</b>	<b>10</b>	<b>-</b>	<b>34</b>	<b>22</b>	<b>12</b>	<b>66,515</b>	<b>320</b>	<b>94</b>	<b>53</b>	<b>-</b>	<b>3</b>	<b>170</b>	<b>-</b>
<b>TOTAL</b>	<b>36,630</b>	<b>25,301</b>	<b>11,267</b>	<b>62</b>	<b>1,571</b>	<b>1,227</b>	<b>344</b>	<b>903,959</b>	<b>13,971</b>	<b>2,229</b>	<b>4,957</b>	<b>830</b>	<b>2,049</b>	<b>3,896</b>	<b>10</b>



**SUPERINTENDENCIA DE SEGUROS Y REASEGUROS DE PANAMA**  
**POBLACION-UNIDADES ASEGURADA DE SEGURO DIRECTO TOTALES LOCAL Y EXTERIOR**  
**AL 31 DE ENERO DE 2019**

RAMOS DE SEGUROS	RAMOS GENERALES									
	Riesgos Diversos	Responsabilidad Civil	Robo	Fidelidad y DDD	BBB	Otros	Titulos de Propiedad	Fianzas	Oferta y Cumplimiento	Otras
ACERTA SEGUROS	800	604	53	73	1	69	-	471	349	122
ALIADO SEGUROS	581	358	-	-	-	223	-	3,000	748	2,252
ASEGURADORA ANCON, S.A	1,244	854	180	-	-	210	-	1,527	467	1,060
ASEGURADORA GLOBAL, S.A	42,514	-	-	-	-	42,514	-	752	145	607
ASSA COMPAÑÍA DE SEGUROS, S.A	12,265	6,634	2,958	351	22	2,300	-	22,816	1,848	20,968
BANESCO SEGUROS, S.A.	700	551	36	40	-	73	-	489	-	489
CHUBB SEGUROS PANAMA, S.A.	360	360	-	-	-	-	-	253	-	253
COMPAÑÍA INTERNACIONAL DE SEGUROS, S.A	3,176	2,447	206	158	-	365	-	19,888	14,412	5,476
GENERAL DE SEGUROS, S.A.	282	203	20	30	1	28	40	425	425	-
MAPFRE PANAMÁ, S.A	4,514	1,634	184	103	4	2,589	-	3,440	3,432	8
MERCANTIL PANAMÁ SEGUROS, S.A	35	34	-	-	-	1	52	46	-	46
MULTIBANK SEGUROS, S.A	17,646	94	14	5	2	17,531	-	108	78	30
NACIONAL DE SEGUROS DE PANAMÁ Y CENTROAMÉRICA	566	365	97	53	1	50	-	1,132	1,132	-
ÓPTIMA COMPAÑÍA DE SEGUROS, S.A.	1,365	1,104	130	1	-	130	-	4,166	1,901	2,265
PAN AMERICAN LIFE INSURANCE DE PANAMÁ, S.A	-	-	-	-	-	-	-	-	-	-
SAGICOR PANAMÁ, S.A	-	-	-	-	-	-	-	-	-	-
SEGUROS FEDPA, S.A	306	225	8	73	-	-	-	153	45	108
SEGUROS SURAMERICANA, S.A	3,968	2,635	454	241	-	638	-	3,526	-	3,526
VIVIR COMPAÑÍA DE SEGUROS, SA.	-	-	-	-	-	-	-	-	-	-
WORLDWIDE MEDICAL ASSURANCE, LTD	-	-	-	-	-	-	-	-	-	-
<b>SUB-TOTAL</b>	<b>90,322</b>	<b>18,102</b>	<b>4,340</b>	<b>1,128</b>	<b>31</b>	<b>66,721</b>	<b>92</b>	<b>62,192</b>	<b>24,982</b>	<b>37,210</b>



**SUPERINTENDENCIA DE SEGUROS Y REASEGUROS DE PANAMA**  
**POBLACION-UNIDADES ASEGURADA DE SEGURO DIRECTO TOTALES LOCAL Y EXTERIOR**  
**AL 31 DE ENERO DE 2019**

RAMOS DE SEGUROS	RAMOS GENERALES									
	Riesgos Diversos	Responsabilidad Civil	Robo	Fidelidad y DDD	BBB	Otros	Titulos de Propiedad	Fianzas	Oferta y Cumplimiento	Otras
BUPA PANAMÁ, S.A.	-	-	-	-	-	-	-	-	-	-
LA FLORESTA DE SEGUROS Y VIDA, S.A	1,418	983	-	-	-	435	-	3,257	-	3,257
LA REGIONAL DE SEGUROS, S.A	233	162	5	3	-	63	-	698	441	257
<b>SUB-TOTAL</b>	<b>1,651</b>	<b>1,145</b>	<b>5</b>	<b>3</b>	<b>-</b>	<b>498</b>	<b>-</b>	<b>3,955</b>	<b>441</b>	<b>3,514</b>
<b>TOTAL</b>	<b>91,973</b>	<b>19,247</b>	<b>4,345</b>	<b>1,131</b>	<b>31</b>	<b>67,219</b>	<b>92</b>	<b>66,147</b>	<b>25,423</b>	<b>40,724</b>



**SUPERINTENDENCIA DE SEGUROS Y REASEGUROS DE PANAMA**  
**POLIZAS VIGENTES DE SEGURO DIRECTO TOTALES LOCAL Y EXTERIOR**  
**AL 31 DE ENERO DE 2019**

RAMOS DE SEGUROS	GRAN TOTAL	RAMOS VIDA											
		TOTAL VIDA	Vida Individual	Primer año	Renovación	Accidentes Personales	Individual	Grupo	Invalidez	Salud	Individual	Grupo	Colectivos de Vida
ACERTA SEGUROS	19,307	1,624	919	256	663	174	41	133	-	494	477	17	37
ALIADO SEGUROS	8,036	374	-	-	-	221	50	171	-	-	-	-	153
ASEGURADORA ANCON, S.A	80,105	7,447	2,037	455	1,582	556	439	117	-	4,616	4,447	169	238
ASEGURADORA GLOBAL, S.A	47,820	10,496	7,444	7,444	-	3,049	3,049	-	-	-	-	-	3
ASSA COMPAÑÍA DE SEGUROS, S.A	369,148	100,800	75,003	20,775	54,228	11,495	8,090	3,405	-	12,192	11,669	523	2,110
BANESCO SEGUROS, S.A.	16,231	6,123	5,673	4,575	1,098	426	227	199	-	1	-	1	23
CHUBB SEGUROS PANAMA, S.A.	654	5	-	-	-	2	-	2	-	-	-	-	3
COMPAÑÍA INTERNACIONAL DE SEGUROS, S.A	271,100	68,697	32,072	3,427	28,645	5,297	2,878	2,419	-	30,544	28,876	1,668	784
GENERAL DE SEGUROS, S.A.	96,533	44,492	-	-	-	83	83	-	-	-	-	-	44,409
MAPFRE PANAMÁ, S.A	155,170	45,692	27,042	3,711	23,331	887	836	51	-	17,713	16,027	1,686	50
MERCANTIL PANAMÁ SEGUROS, S.A	2,643	1,918	545	154	391	154	154	-	-	1,102	1,102	-	117
MULTIBANK SEGUROS, S.A	28,840	8,918	911	287	624	7,999	7,997	2	-	-	-	-	8
NACIONAL DE SEGUROS DE PANAMÁ Y CENTROAMÉRICA	4,759	702	397	176	221	165	156	9	-	-	-	-	140
ÓPTIMA COMPAÑÍA DE SEGUROS, S.A.	18,024	3,917	228	228	-	733	442	291	-	-	-	-	2,956
PAN AMERICAN LIFE INSURANCE DE PANAMÁ, S.A	41,115	41,115	21,305	8,052	13,253	9,520	9,136	384	-	9,277	7,332	1,945	1,013
SAGICOR PANAMÁ, S.A	2,220	2,220	1,339	818	521	44	-	44	-	811	756	55	26
SEGUROS FEDPA, S.A	164,379	34,040	234	228	6	32,990	32,922	68	-	1	-	1	815
SEGUROS SURAMERICANA, S.A	341,909	141,316	70,459	15,438	55,021	68,870	32,204	36,666	-	68	68	-	1,919
VIVIR COMPAÑÍA DE SEGUROS, SA.	7,994	7,994	-	-	-	2	-	2	-	7,927	7,760	167	65
WORLDWIDE MEDICAL ASSURANCE, LTD	8,931	8,931	2,510	1,171	1,339	675	-	675	-	5,415	4,017	1,398	331
<b>SUB-TOTAL</b>	<b>1,684,918</b>	<b>536,821</b>	<b>248,118</b>	<b>67,195</b>	<b>180,923</b>	<b>143,342</b>	<b>98,704</b>	<b>44,638</b>	<b>-</b>	<b>90,161</b>	<b>82,531</b>	<b>7,630</b>	<b>55,200</b>



**SUPERINTENDENCIA DE SEGUROS Y REASEGUROS DE PANAMA**  
**POLIZAS VIGENTES DE SEGURO DIRECTO TOTALES LOCAL Y EXTERIOR**  
**AL 31 DE ENERO DE 2019**

RAMOS DE SEGUROS	GRAN TOTAL	RAMOS VIDA												
		TOTAL VIDA	Vida Individual	Primer año	Renovación	Accidentes Personales	Individual	Grupo	Invalidez	Salud	Individual	Grupo	Colectivos de Vida	
BUPA PANAMÁ, S.A.	943	943	-	-	-	-	-	-	-	-	943	671	272	-
LA FLORESTA DE SEGUROS Y VIDA, S.A	12,627	2,883	485	220	265	348	180	168	-	1,786	1,165	621	264	
LA REGIONAL DE SEGUROS, S.A	65,508	1,258	1,111	472	639	119	92	27	-	27	27	-	1	
<b>SUB-TOTAL</b>	<b>79,078</b>	<b>5,084</b>	<b>1,596</b>	<b>692</b>	<b>904</b>	<b>467</b>	<b>272</b>	<b>195</b>	<b>-</b>	<b>2,756</b>	<b>1,863</b>	<b>893</b>	<b>265</b>	
<b>TOTAL</b>	<b>1,763,996</b>	<b>541,905</b>	<b>249,714</b>	<b>67,887</b>	<b>181,827</b>	<b>143,809</b>	<b>98,976</b>	<b>44,833</b>	<b>-</b>	<b>92,917</b>	<b>84,394</b>	<b>8,523</b>	<b>55,465</b>	



**SUPERINTENDENCIA DE SEGUROS Y REASEGUROS DE PANAMA**  
**POLIZAS VIGENTES DE SEGURO DIRECTO TOTALES LOCAL Y EXTERIOR**  
**AL 31 DE ENERO DE 2019**

RAMOS DE SEGUROS	RAMOS GENERALES											
	TOTAL GENERALES	Incendio y Líneas Aliadas	Residencial	Comercial	Industrial	Vida Industrial	Anualidades	Rentas Vitalicias	Pérdida de Ingresos	Multiriesgo	Residencial	Comercial e Industrial
ACERTA SEGUROS	17,683	1,468	1,018	449	1	25	-	-	-	571	505	66
ALIADO SEGUROS	7,662	665	382	279	4	-	-	-	-	230	148	82
ASEGURADORA ANCON, S.A	72,658	4,509	2,992	1,327	190	-	-	-	-	1,427	785	642
ASEGURADORA GLOBAL, S.A	37,324	23,545	23,079	466	-	-	-	-	-	-	-	-
ASSA COMPAÑÍA DE SEGUROS, S.A	268,348	62,841	48,174	14,667	-	-	-	-	-	17,696	14,094	3,602
BANESCO SEGUROS, S.A.	10,108	1,961	-	1,961	-	-	-	-	-	920	539	381
CHUBB SEGUROS PANAMA, S.A.	649	48	-	48	-	-	-	-	-	28	-	28
COMPAÑÍA INTERNACIONAL DE SEGUROS, S.A	202,403	14,103	14,103	-	-	-	-	-	-	2,357	2,357	-
GENERAL DE SEGUROS, S.A.	52,041	44,558	44,558	-	-	-	-	-	-	316	233	83
MAPFRE PANAMÁ, S.A	109,478	23,266	-	23,266	-	-	-	-	-	-	-	-
MERCANTIL PANAMÁ SEGUROS, S.A	725	-	-	-	-	-	-	-	-	334	231	103
MULTIBANK SEGUROS, S.A	19,922	6,720	6,410	299	11	-	-	-	-	153	111	42
NACIONAL DE SEGUROS DE PANAMÁ Y CENTROAMÉRICA	4,057	2,161	953	1,208	-	-	-	-	-	-	-	-
ÓPTIMA COMPAÑÍA DE SEGUROS, S.A.	14,107	2,437	1,647	690	100	-	-	-	-	532	303	229
PAN AMERICAN LIFE INSURANCE DE PANAMÁ, S.A	-	-	-	-	-	-	-	-	-	-	-	-
SAGICOR PANAMÁ, S.A	-	-	-	-	-	-	-	-	-	-	-	-
SEGUROS FEDPA, S.A	130,339	2,223	2,223	-	-	-	-	-	-	336	105	231
SEGUROS SURAMERICANA, S.A	200,593	63,125	50,693	12,432	-	-	-	-	-	-	-	-
VIVIR COMPAÑÍA DE SEGUROS, SA.	-	-	-	-	-	-	-	-	-	-	-	-
WORLDWIDE MEDICAL ASSURANCE, LTD	-	-	-	-	-	-	-	-	-	-	-	-
<b>SUB-TOTAL</b>	<b>1,148,097</b>	<b>253,630</b>	<b>196,232</b>	<b>57,092</b>	<b>306</b>	<b>25</b>	<b>-</b>	<b>-</b>	<b>-</b>	<b>24,900</b>	<b>19,411</b>	<b>5,489</b>



**SUPERINTENDENCIA DE SEGUROS Y REASEGUROS DE PANAMA**  
**POLIZAS VIGENTES DE SEGURO DIRECTO TOTALES LOCAL Y EXTERIOR**  
**AL 31 DE ENERO DE 2019**

RAMOS DE SEGUROS	RAMOS GENERALES											
	TOTAL GENERALES	Incendio y Líneas Aliadas	Residencial	Comercial	Industrial	Vida Industrial	Anualidades	Rentas Vitalicias	Pérdida de Ingresos	Multiriesgo	Residencial	Comercial e Industrial
BUPA PANAMÁ, S.A.	-	-	-	-	-	-	-	-	-	-	-	-
LA FLORESTA DE SEGUROS Y VIDA, S.A	9,744	1,730	1,632	98	-	-	-	-	-	-	-	-
LA REGIONAL DE SEGUROS, S.A	64,250	649	518	127	4	-	-	-	-	365	163	202
<b>SUB-TOTAL</b>	<b>73,994</b>	<b>2,379</b>	<b>2,150</b>	<b>225</b>	<b>4</b>	-	-	-	-	<b>365</b>	<b>163</b>	<b>202</b>
<b>TOTAL</b>	<b>1,222,091</b>	<b>256,009</b>	<b>198,382</b>	<b>57,317</b>	<b>310</b>	<b>25</b>	-	-	-	<b>25,265</b>	<b>19,574</b>	<b>5,691</b>





**SUPERINTENDENCIA DE SEGUROS Y REASEGUROS DE PANAMA**  
**POLIZAS VIGENTES DE SEGURO DIRECTO TOTALES LOCAL Y EXTERIOR**  
**AL 31 DE ENERO DE 2019**

RAMOS DE SEGUROS	RAMOS GENERALES														
	Transporte de Carga	Terrestre	Marítimo	Aéreo	Casco	Marítimo	Aéreo	Automóvil	Ramos Técnicos	TRC TRM	Equipo Electrónico	Caldera y Maquinaria	Rotura de Maquinaria	Equipo Pesado	Vidrios
ACERTA SEGUROS	96	68	15	13	37	17	20	13,987	228	9	73	-	81	62	3
ALIADO SEGUROS	72	72	-	-	14	11	3	4,359	305	105	46	-	51	103	-
ASEGURADORA ANCON, S.A	310	299	10	1	100	61	39	63,150	457	74	117	-	88	175	3
ASEGURADORA GLOBAL, S.A	-	-	-	-	-	-	-	12,927	-	-	-	-	-	-	-
ASSA COMPAÑÍA DE SEGUROS, S.A	9,359	2,214	7,145	-	426	405	21	141,274	3,419	100	2,260	827	232	-	-
BANESCO SEGUROS, S.A.	126	126	-	-	6	6	-	5,507	416	148	47	-	51	170	-
CHUBB SEGUROS PANAMA, S.A.	31	-	31	-	-	-	-	-	43	43	-	-	-	-	-
COMPAÑÍA INTERNACIONAL DE SEGUROS, S.A	18,765	18,765	-	-	252	201	51	142,175	1,687	714	280	-	108	585	-
GENERAL DE SEGUROS, S.A.	28	14	14	-	4	3	1	6,123	271	35	66	-	91	77	2
MAPFRE PANAMÁ, S.A	1,044	1,044	-	-	58	41	17	76,955	796	103	201	-	107	385	-
MERCANTIL PANAMÁ SEGUROS, S.A	-	-	-	-	-	-	-	258	-	-	-	-	-	-	-
MULTIBANK SEGUROS, S.A	13	13	-	-	20	7	13	12,630	153	55	19	-	33	46	-
NACIONAL DE SEGUROS DE PANAMÁ Y CENTROAMÉRICA	26	10	16	-	16	5	11	1	155	96	18	-	23	18	-
ÓPTIMA COMPAÑÍA DE SEGUROS, S.A.	304	130	126	48	94	85	9	4,538	671	336	110	-	93	132	-
PAN AMERICAN LIFE INSURANCE DE PANAMÁ, S.A	-	-	-	-	-	-	-	-	-	-	-	-	-	-	-
SAGICOR PANAMÁ, S.A	-	-	-	-	-	-	-	-	-	-	-	-	-	-	-
SEGUROS FEDPA, S.A	358	358	-	-	1	1	-	126,869	118	1	31	-	24	62	-
SEGUROS SURAMERICANA, S.A	1,023	1,023	-	-	5	5	-	127,613	1,346	76	465	-	267	537	1
VIVIR COMPAÑÍA DE SEGUROS, SA.	-	-	-	-	-	-	-	-	-	-	-	-	-	-	-
WORLDWIDE MEDICAL ASSURANCE, LTD	-	-	-	-	-	-	-	-	-	-	-	-	-	-	-
<b>SUB-TOTAL</b>	<b>31,555</b>	<b>24,136</b>	<b>7,357</b>	<b>62</b>	<b>1,033</b>	<b>848</b>	<b>185</b>	<b>738,366</b>	<b>10,065</b>	<b>1,895</b>	<b>3,733</b>	<b>827</b>	<b>1,249</b>	<b>2,352</b>	<b>9</b>



**SUPERINTENDENCIA DE SEGUROS Y REASEGUROS DE PANAMA**  
**POLIZAS VIGENTES DE SEGURO DIRECTO TOTALES LOCAL Y EXTERIOR**  
**AL 31 DE ENERO DE 2019**

RAMOS DE SEGUROS	RAMOS GENERALES														
	Transporte de Carga	Terrestre	Marítimo	Aéreo	Casco	Marítimo	Aéreo	Automóvil	Ramos Técnicos	TRC TRM	Equipo Electrónico	Caldera y Maquinaria	Rotura de Maquinaria	Equipo Pesado	Vidrios
BUPA PANAMÁ, S.A.	-	-	-	-	-	-	-	-	-	-	-	-	-	-	-
LA FLORESTA DE SEGUROS Y VIDA, S.A	565	565	-	-	-	-	-	2,631	201	58	42	-	-	101	-
LA REGIONAL DE SEGUROS, S.A	49	39	10	-	34	22	12	62,141	81	36	11	-	3	31	-
<b>SUB-TOTAL</b>	<b>614</b>	<b>604</b>	<b>10</b>	<b>-</b>	<b>34</b>	<b>22</b>	<b>12</b>	<b>64,772</b>	<b>282</b>	<b>94</b>	<b>53</b>	<b>-</b>	<b>3</b>	<b>132</b>	<b>-</b>
<b>TOTAL</b>	<b>32,169</b>	<b>24,740</b>	<b>7,367</b>	<b>62</b>	<b>1,067</b>	<b>870</b>	<b>197</b>	<b>803,138</b>	<b>10,347</b>	<b>1,989</b>	<b>3,786</b>	<b>827</b>	<b>1,252</b>	<b>2,484</b>	<b>9</b>



**SUPERINTENDENCIA DE SEGUROS Y REASEGUROS DE PANAMA**  
**POLIZAS VIGENTES DE SEGURO DIRECTO TOTALES LOCAL Y EXTERIOR**  
**AL 31 DE ENERO DE 2019**

RAMOS DE SEGUROS	RAMOS GENERALES									
	Riesgos Diversos	Responsabilidad Civil	Robo	Fidelidad y DDD	BBB	Otros	Títulos de Propiedad	Fianzas	Oferta y Cumplimiento	Otras
ACERTA SEGUROS	800	604	53	73	1	69	-	471	349	122
ALIADO SEGUROS	450	303	-	-	-	147	-	1,567	471	1,096
ASEGURADORA ANCON, S.A	1,178	814	165	-	-	199	-	1,527	467	1,060
ASEGURADORA GLOBAL, S.A	100	-	-	-	-	100	-	752	145	607
ASSA COMPAÑÍA DE SEGUROS, S.A	11,006	5,981	2,403	348	22	2,252	-	22,327	1,721	20,606
BANESCO SEGUROS, S.A.	683	543	35	38	-	67	-	489	-	489
CHUBB SEGUROS PANAMA, S.A.	246	246	-	-	-	-	-	253	-	253
COMPAÑÍA INTERNACIONAL DE SEGUROS, S.A	3,176	2,447	206	158	-	365	-	19,888	14,412	5,476
GENERAL DE SEGUROS, S.A.	276	202	20	28	1	25	40	425	425	-
MAPFRE PANAMÁ, S.A	4,105	1,358	171	99	3	2,474	-	3,254	3,246	8
MERCANTIL PANAMÁ SEGUROS, S.A	35	34	-	-	-	1	52	46	-	46
MULTIBANK SEGUROS, S.A	125	94	14	5	2	10	-	108	78	30
NACIONAL DE SEGUROS DE PANAMÁ Y CENTROAMÉRICA	566	365	97	53	1	50	-	1,132	1,132	-
ÓPTIMA COMPAÑÍA DE SEGUROS, S.A.	1,365	1,104	130	1	-	130	-	4,166	1,901	2,265
PAN AMERICAN LIFE INSURANCE DE PANAMÁ, S.A	-	-	-	-	-	-	-	-	-	-
SAGICOR PANAMÁ, S.A	-	-	-	-	-	-	-	-	-	-
SEGUROS FEDPA, S.A	281	205	8	68	-	-	-	153	45	108
SEGUROS SURAMERICANA, S.A	3,955	2,635	454	241	-	625	-	3,526	-	3,526
VIVIR COMPAÑÍA DE SEGUROS, SA.	-	-	-	-	-	-	-	-	-	-
WORLDWIDE MEDICAL ASSURANCE, LTD	-	-	-	-	-	-	-	-	-	-
<b>SUB-TOTAL</b>	<b>28,347</b>	<b>16,935</b>	<b>3,756</b>	<b>1,112</b>	<b>30</b>	<b>6,514</b>	<b>92</b>	<b>60,084</b>	<b>24,392</b>	<b>35,692</b>



**SUPERINTENDENCIA DE SEGUROS Y REASEGUROS DE PANAMA**  
**POLIZAS VIGENTES DE SEGURO DIRECTO TOTALES LOCAL Y EXTERIOR**  
**AL 31 DE ENERO DE 2019**

RAMOS DE SEGUROS	RAMOS GENERALES									
	Riesgos Diversos	Responsabilidad Civil	Robo	Fidelidad y DDD	BBB	Otros	Titulos de Propiedad	Fianzas	Oferta y Cumplimiento	Otras
BUPA PANAMÁ, S.A.	-	-	-	-	-	-	-	-	-	-
LA FLORESTA DE SEGUROS Y VIDA, S.A	1,371	936	-	-	-	435	-	3,246	-	3,246
LA REGIONAL DE SEGUROS, S.A	233	162	5	3	-	63	-	698	441	257
<b>SUB-TOTAL</b>	<b>1,604</b>	<b>1,098</b>	<b>5</b>	<b>3</b>	<b>-</b>	<b>498</b>	<b>-</b>	<b>3,944</b>	<b>441</b>	<b>3,503</b>
<b>TOTAL</b>	<b>29,951</b>	<b>18,033</b>	<b>3,761</b>	<b>1,115</b>	<b>30</b>	<b>7,012</b>	<b>92</b>	<b>64,028</b>	<b>24,833</b>	<b>39,195</b>



**SUPERINTENDENCIA DE SEGUROS Y REASEGUROS DE PANAMA**

**PRIMAS SUSCRITAS DE SEGURO DIRECTO TOTALES LOCAL Y EXTERIOR**

**AL 31 DE ENERO DE 2019**

RAMOS DE SEGUROS	GRAN TOTAL	RAMOS VIDA											
		TOTAL VIDA	Vida Individual	Primer año	Renovación	Accidentes Personales	Individual	Grupo	Invalidez	Salud	Individual	Grupo	Colectivos de Vida
ACERTA SEGUROS	1,766,113.24	449,917.96	103,455.59	3,668.27	99,787.32	13,461.47	4,253.69	9,207.78	-	305,062.73	67,288.67	237,774.06	27,938.17
ALIADO SEGUROS	1,204,283.00	110,278.00	-	-	-	19,701.18	1,173.06	18,528.12	-	-	-	-	90,576.82
ASEGURADORA ANCON, S.A	4,262,849.97	1,384,669.98	55,659.05	9,334.54	46,324.51	32,056.57	2,913.21	29,143.36	-	1,197,581.11	963,310.01	234,271.10	99,373.25
ASEGURADORA GLOBAL, S.A	2,276,201.76	1,175,218.63	66,846.84	66,846.84	-	62,272.65	62,272.65	-	-	-	-	-	1,046,099.14
ASSA COMPAÑÍA DE SEGUROS, S.A	43,449,693.17	14,911,774.57	4,301,052.19	496,737.21	3,804,314.98	358,981.20	64,598.69	294,382.51	-	5,003,109.06	2,549,776.75	2,453,332.31	5,248,632.12
BANESCO SEGUROS, S.A.	1,575,921.34	849,645.08	60,298.07	20,498.80	39,799.27	3,688.64	1,414.63	2,274.01	-	-	-	-	785,658.37
CHUBB SEGUROS PANAMA, S.A.	802,009.52	193,699.36	-	-	-	193,533.87	-	193,533.87	-	-	-	-	165.49
COMPAÑÍA INTERNACIONAL DE SEGUROS, S.A	20,730,171.68	9,492,330.43	2,338,056.15	557,123.80	1,780,932.35	314,636.11	43,893.93	270,742.18	-	4,252,007.63	2,454,880.20	1,797,127.43	2,587,630.54
GENERAL DE SEGUROS, S.A.	3,620,176.02	1,967,277.38	-	-	-	763.04	763.04	-	-	-	-	-	1,966,514.34
MAPFRE PANAMÁ, S.A	15,640,616.21	8,129,929.73	1,840,616.50	221,200.86	1,619,415.64	61,664.93	5,098.10	56,566.83	-	5,390,107.98	2,409,790.70	2,980,317.28	837,540.32
MERCANTIL PANAMÁ SEGUROS, S.A	882,015.76	716,340.97	51,401.58	6,502.21	44,899.37	5,087.01	5,087.01	-	-	658,415.01	658,415.01	-	1,437.37
MULTIBANK SEGUROS, S.A	2,279,456.22	821,942.00	22,558.74	8,204.98	14,353.76	199,536.96	199,536.96	-	-	-	-	-	599,846.30
NACIONAL DE SEGUROS DE PANAMÁ Y CENTROAMÉRICA	1,240,293.91	160,822.10	15,509.11	3,690.56	11,818.55	14,025.96	11,965.63	2,060.33	-	-	-	-	131,287.03
ÓPTIMA COMPAÑÍA DE SEGUROS, S.A.	1,460,227.05	402,326.38	10,569.39	10,569.39	-	27,665.35	4,682.45	22,982.90	-	-	-	-	364,091.64
PAN AMERICAN LIFE INSURANCE DE PANAMÁ, S.A	12,503,541.39	12,503,541.39	2,821,308.42	496,351.67	2,324,956.75	221,947.98	119,456.91	102,491.07	-	7,978,391.72	1,359,731.38	6,618,660.34	1,481,893.27
SAGICOR PANAMÁ, S.A	414,363.60	414,363.60	43,271.94	8,654.39	34,617.55	2,379.57	-	2,379.57	-	351,206.45	275,182.09	76,024.36	17,505.64
SEGUROS FEDPA, S.A	3,224,769.32	488,901.70	5,509.07	5,327.65	181.42	107,797.49	96,637.59	11,159.90	-	4,755.11	-	4,755.11	370,840.03
SEGUROS SURAMERICANA, S.A	12,537,438.61	4,361,856.88	1,932,731.45	333,262.06	1,599,469.39	440,337.75	415,374.52	24,963.23	-	(18,725.22)	(18,725.22)	-	2,007,512.90
VIVIR COMPAÑÍA DE SEGUROS, S.A.	761,238.11	761,238.11	-	-	-	192.08	-	192.08	-	742,293.92	576,332.10	165,961.82	18,752.11
WORLDWIDE MEDICAL ASSURANCE, LTD	1,884,356.91	1,884,356.91	224,344.48	88,213.68	136,130.80	(63.15)	-	(63.15)	-	1,628,504.69	1,123,865.46	504,639.23	31,570.89
<b>SUB-TOTAL</b>	<b>\$132,515,736.79</b>	<b>\$61,180,431.16</b>	<b>\$13,893,188.57</b>	<b>\$2,336,186.91</b>	<b>\$11,557,001.66</b>	<b>\$2,079,666.66</b>	<b>\$1,039,122.07</b>	<b>\$1,040,544.59</b>	<b>\$0.00</b>	<b>\$27,492,710.19</b>	<b>\$12,419,847.15</b>	<b>\$15,072,863.04</b>	<b>\$17,714,865.74</b>



**SUPERINTENDENCIA DE SEGUROS Y REASEGUROS DE PANAMA**

**PRIMAS SUSCRITAS DE SEGURO DIRECTO TOTALES LOCAL Y EXTERIOR**

**AL 31 DE ENERO DE 2019**

RAMOS DE SEGUROS	GRAN TOTAL	RAMOS VIDA											
		TOTAL VIDA	Vida Individual	Primer año	Renovación	Accidentes Personales	Individual	Grupo	Invalidez	Salud	Individual	Grupo	Colectivos de Vida
BUPA PANAMÁ, S.A.	392,733.13	392,733.13	-	-	-	-	-	-	-	392,733.13	227,701.68	165,031.45	-
LA FLORESTA DE SEGUROS Y VIDA, S.A	575,997.00	158,175.30	(4,484.40)	1,221.70	(5,706.10)	8,338.20	5,818.00	2,520.20	-	141,542.50	76,123.70	65,418.80	12,779.00
LA REGIONAL DE SEGUROS, S.A	994,969.15	33,917.67	13,400.34	3,508.76	9,891.58	2,594.39	2,389.77	204.62	-	5,231.05	5,231.05	-	12,691.89
<b>SUB-TOTAL</b>	<b>1,963,699.28</b>	<b>584,826.10</b>	<b>8,915.94</b>	<b>4,730.46</b>	<b>4,185.48</b>	<b>10,932.59</b>	<b>8,207.77</b>	<b>2,724.82</b>	<b>-</b>	<b>539,506.68</b>	<b>309,056.43</b>	<b>230,450.25</b>	<b>25,470.89</b>
<b>TOTAL</b>	<b>\$134,479,436.07</b>	<b>\$61,765,257.26</b>	<b>\$13,902,104.51</b>	<b>\$2,340,917.37</b>	<b>\$11,561,187.14</b>	<b>\$2,090,599.25</b>	<b>\$1,047,329.84</b>	<b>\$1,043,269.41</b>	<b>\$0.00</b>	<b>\$28,032,216.87</b>	<b>\$12,728,903.58</b>	<b>\$15,303,313.29</b>	<b>\$17,740,336.63</b>



**SUPERINTENDENCIA DE SEGUROS Y REASEGUROS DE PANAMA**

**PRIMAS SUSCRITAS DE SEGURO DIRECTO TOTALES LOCAL Y EXTERIOR**

**AL 31 DE ENERO DE 2019**

RAMOS DE SEGUROS	RAMOS GENERALES											
	TOTAL GENERALES	Incendio y Líneas Aliadas	Residencial	Comercial	Industrial	Vida Industrial	Anualidades	Rentas Vitalicias	Pérdida de Ingresos	Multiriesgo	Residencial	Comercial e Industrial
ACERTA SEGUROS	1,316,195.28	68,368.36	41,068.39	27,299.97	-	-	-	-	-	13,826.20	9,037.30	4,788.90
ALIADO SEGUROS	1,094,005.00	210,015.92	21,487.82	184,799.10	3,729.00	-	-	-	-	15,190.10	11,657.28	3,532.82
ASEGURADORA ANCON, S.A	2,878,179.99	264,566.23	61,652.24	116,273.56	86,640.43	-	-	-	-	28,969.06	7,846.35	21,122.71
ASEGURADORA GLOBAL, S.A	1,100,983.13	268,766.52	261,322.12	7,444.40	-	-	-	-	-	-	-	-
ASSA COMPAÑÍA DE SEGUROS, S.A	28,537,918.60	13,599,541.82	1,230,222.31	12,369,319.51	-	-	-	-	-	407,790.36	265,287.49	142,502.87
BANESCO SEGUROS, S.A.	726,276.26	86,189.65	-	86,189.65	-	-	-	-	-	61,388.17	9,396.49	51,991.68
CHUBB SEGUROS PANAMA, S.A.	608,310.16	373,577.53	-	373,577.53	-	-	-	-	-	(69,197.58)	-	(69,197.58)
COMPAÑÍA INTERNACIONAL DE SEGUROS, S.A	11,237,841.25	2,105,994.25	2,105,994.25	-	-	-	-	-	-	40,910.93	40,910.93	-
GENERAL DE SEGUROS, S.A.	1,652,898.64	456,367.81	456,367.81	-	-	-	-	-	-	5,278.47	2,796.97	2,481.50
MAPFRE PANAMÁ, S.A	7,510,686.48	824,874.79	-	824,874.79	-	-	-	-	-	-	-	-
MERCANTIL PANAMÁ SEGUROS, S.A	165,674.79	-	-	-	-	-	-	-	-	12,032.89	7,975.06	4,057.83
MULTIBANK SEGUROS, S.A	1,457,514.22	55,020.69	21,161.68	32,209.31	1,649.70	-	-	-	-	3,720.11	1,846.50	1,873.61
NACIONAL DE SEGUROS DE PANAMÁ Y CENTROAMÉRICA	1,079,471.81	348,302.51	127,146.42	221,156.09	-	-	-	-	-	-	-	-
ÓPTIMA COMPAÑÍA DE SEGUROS, S.A.	1,057,900.67	83,277.07	54,178.01	25,444.84	3,654.22	-	-	-	-	7,565.14	3,176.02	4,389.12
PAN AMERICAN LIFE INSURANCE DE PANAMÁ, S.A	-	-	-	-	-	-	-	-	-	-	-	-
SAGICOR PANAMÁ, S.A	-	-	-	-	-	-	-	-	-	-	-	-
SEGUROS FEDPA, S.A	2,735,867.62	39,420.33	39,420.33	-	-	-	-	-	-	3,302.96	1,674.75	1,628.21
SEGUROS SURAMERICANA, S.A	8,175,581.73	1,378,377.40	1,199,195.35	179,182.05	-	-	-	-	-	-	-	-
VIVIR COMPAÑÍA DE SEGUROS, SA.	-	-	-	-	-	-	-	-	-	-	-	-
WORLDWIDE MEDICAL ASSURANCE, LTD	-	-	-	-	-	-	-	-	-	-	-	-
<b>SUB-TOTAL</b>	<b>\$71,335,305.63</b>	<b>\$20,162,660.88</b>	<b>\$5,619,216.73</b>	<b>\$14,447,770.80</b>	<b>\$95,673.35</b>	<b>\$0.00</b>	<b>\$0.00</b>	<b>\$0.00</b>	<b>\$0.00</b>	<b>\$530,776.81</b>	<b>\$361,605.14</b>	<b>\$169,171.67</b>



**SUPERINTENDENCIA DE SEGUROS Y REASEGUROS DE PANAMA**

**PRIMAS SUSCRITAS DE SEGURO DIRECTO TOTALES LOCAL Y EXTERIOR**

**AL 31 DE ENERO DE 2019**

RAMOS DE SEGUROS	RAMOS GENERALES											
	TOTAL GENERALES	Incendio y Líneas Aliadas	Residencial	Comercial	Industrial	Vida Industrial	Anualidades	Rentas Vitalicias	Pérdida de Ingresos	Multiriesgo	Residencial	Comercial e Industrial
BUPA PANAMÁ, S.A.	-	-	-	-	-	-	-	-	-	-	-	-
LA FLORESTA DE SEGUROS Y VIDA, S.A	417,821.70	148,706.80	6,369.89	142,336.91	-	-	-	-	-	-	-	-
LA REGIONAL DE SEGUROS, S.A	961,051.48	10,031.05	4,904.75	3,149.64	1,976.66	-	-	-	-	7,670.31	2,148.50	5,521.81
<b>SUB-TOTAL</b>	<b>1,378,873.18</b>	<b>158,737.85</b>	<b>11,274.64</b>	<b>145,486.55</b>	<b>1,976.66</b>	<b>-</b>	<b>-</b>	<b>-</b>	<b>-</b>	<b>7,670.31</b>	<b>2,148.50</b>	<b>5,521.81</b>
<b>TOTAL</b>	<b>\$72,714,178.81</b>	<b>\$20,321,398.73</b>	<b>\$5,630,491.37</b>	<b>\$14,593,257.35</b>	<b>\$97,650.01</b>	<b>\$0.00</b>	<b>\$0.00</b>	<b>\$0.00</b>	<b>\$0.00</b>	<b>\$538,447.12</b>	<b>\$363,753.64</b>	<b>\$174,693.48</b>





**SUPERINTENDENCIA DE SEGUROS Y REASEGUROS DE PANAMA**

**PRIMAS SUSCRITAS DE SEGURO DIRECTO TOTALES LOCAL Y EXTERIOR**

**AL 31 DE ENERO DE 2019**

RAMOS DE SEGUROS	RAMOS GENERALES														
	Transporte de Carga	Terrestre	Marítimo	Aéreo	Casco	Marítimo	Aéreo	Automóvil	Ramos Técnicos	TRC TRM	Equipo Electrónico	Caldera y Maquinaria	Rotura de Maquinaria	Equipo Pesado	Vidrios
ACERTA SEGUROS	46,996.43	17,695.05	1,541.10	27,760.28	(8,431.24)	-	(8,431.24)	621,671.31	153,661.12	136,170.57	2,550.72	-	505.05	14,434.78	-
ALIADO SEGUROS	53,244.54	53,244.54	-	-	9,713.09	10,412.52	(699.43)	307,442.51	227,840.97	207,007.27	3,492.00	-	10,885.84	6,455.86	-
ASEGURADORA ANCON, S.A	127,670.97	123,706.32	3,875.55	89.10	(2,831.95)	5,874.62	(8,706.57)	2,245,449.53	80,149.93	54,847.59	(931.60)	-	370.44	25,813.50	50.00
ASEGURADORA GLOBAL, S.A	-	-	-	-	-	-	-	545,455.87	-	-	-	-	-	-	-
ASSA COMPAÑÍA DE SEGUROS, S.A	478,430.60	162,690.34	315,740.26	-	571,812.49	97,604.74	474,207.75	5,720,083.28	565,377.80	427,782.19	45,897.88	91,697.73	-	-	-
BANESCO SEGUROS, S.A.	2,957.34	2,957.34	-	-	101,872.05	101,872.05	-	231,735.29	50,918.67	39,376.13	277.23	-	1,117.06	10,148.25	-
CHUBB SEGUROS PANAMA, S.A.	24,326.54	-	24,326.54	-	-	-	-	-	42,198.50	42,198.50	-	-	-	-	-
COMPAÑÍA INTERNACIONAL DE SEGUROS, S.A	766,857.80	766,857.80	-	-	1,454,957.12	172,026.05	1,282,931.07	4,193,719.91	255,932.66	150,525.50	31,977.81	-	5,433.09	67,996.26	-
GENERAL DE SEGUROS, S.A.	30,515.25	-	30,515.25	-	-	-	-	272,674.10	23,073.97	4,171.38	10,953.24	-	647.35	7,293.98	8.02
MAPFRE PANAMÁ, S.A	1,078,811.27	1,078,811.27	-	-	68,366.20	57,947.75	10,418.45	2,648,800.50	147,159.03	89,305.06	18,038.68	-	22,942.53	16,872.76	-
MERCANTIL PANAMÁ SEGUROS, S.A	-	-	-	-	-	-	-	12,107.48	-	-	-	-	-	-	-
MULTIBANK SEGUROS, S.A	625.00	625.00	-	-	12,883.01	23,266.67	(10,383.66)	1,211,617.58	67,215.55	64,054.78	451.09	-	826.47	1,883.21	-
NACIONAL DE SEGUROS DE PANAMÁ Y CENTROAMÉRICA	2,264.37	(150.00)	2,414.37	-	11,820.00	1,320.00	10,500.00	-	95,749.00	93,069.60	82.42	-	75.00	2,521.98	-
ÓPTIMA COMPAÑÍA DE SEGUROS, S.A.	51,170.89	8,246.69	42,924.20	-	67,142.53	81,216.16	(14,073.63)	369,616.26	81,951.45	64,284.62	2,281.67	-	6,099.74	9,285.42	-
PAN AMERICAN LIFE INSURANCE DE PANAMÁ, S.A	-	-	-	-	-	-	-	-	-	-	-	-	-	-	-
SAGICOR PANAMÁ, S.A	-	-	-	-	-	-	-	-	-	-	-	-	-	-	-
SEGUROS FEDPA, S.A	10,091.15	10,091.15	-	-	-	-	-	2,500,579.66	4,185.06	-	59.00	-	-	4,126.06	-
SEGUROS SURAMERICANA, S.A	194,953.78	194,953.78	-	-	-	-	-	5,197,960.71	224,963.54	130,103.66	7,505.42	-	31,979.93	55,374.53	-
VIVIR COMPAÑÍA DE SEGUROS, SA.	-	-	-	-	-	-	-	-	-	-	-	-	-	-	-
WORLDWIDE MEDICAL ASSURANCE, LTD	-	-	-	-	-	-	-	-	-	-	-	-	-	-	-
<b>SUB-TOTAL</b>	<b>\$2,868,915.93</b>	<b>\$2,419,729.28</b>	<b>\$421,337.27</b>	<b>\$27,849.38</b>	<b>\$2,287,303.30</b>	<b>\$551,540.56</b>	<b>\$1,735,762.74</b>	<b>\$26,078,913.99</b>	<b>\$2,020,377.25</b>	<b>\$1,502,896.85</b>	<b>\$122,635.56</b>	<b>\$91,697.73</b>	<b>\$80,882.50</b>	<b>\$222,206.59</b>	<b>\$58.02</b>



**SUPERINTENDENCIA DE SEGUROS Y REASEGUROS DE PANAMA**  
**PRIMAS SUSCRITAS DE SEGURO DIRECTO TOTALES LOCAL Y EXTERIOR**  
**AL 31 DE ENERO DE 2019**

RAMOS DE SEGUROS	RAMOS GENERALES														
	Transporte de Carga	Terrestre	Marítimo	Aéreo	Casco	Marítimo	Aéreo	Automóvil	Ramos Técnicos	TRC TRM	Equipo Electrónico	Caldera y Maquinaria	Rotura de Maquinaria	Equipo Pesado	Vidrios
BUPA PANAMÁ, S.A.	-	-	-	-	-	-	-	-	-	-	-	-	-	-	-
LA FLORESTA DE SEGUROS Y VIDA, S.A	(19,265.50)	(19,265.50)	-	-	-	-	-	20,126.30	9,230.66	1,618.43	1,752.14	-	-	5,860.09	-
LA REGIONAL DE SEGUROS, S.A	6,987.48	4,228.11	2,759.37	-	2,451.00	2,151.00	300.00	840,051.54	10,890.79	7,523.72	-	-	(117.77)	3,484.84	-
<b>SUB-TOTAL</b>	<b>(12,278.02)</b>	<b>(15,037.39)</b>	<b>2,759.37</b>	<b>-</b>	<b>2,451.00</b>	<b>2,151.00</b>	<b>300.00</b>	<b>860,177.84</b>	<b>20,121.45</b>	<b>9,142.15</b>	<b>1,752.14</b>	<b>-</b>	<b>(117.77)</b>	<b>9,344.93</b>	<b>-</b>
<b>TOTAL</b>	<b>\$2,856,637.91</b>	<b>\$2,404,691.89</b>	<b>\$424,096.64</b>	<b>\$27,849.38</b>	<b>\$2,289,754.30</b>	<b>\$553,691.56</b>	<b>\$1,736,062.74</b>	<b>\$26,939,091.83</b>	<b>\$2,040,498.70</b>	<b>\$1,512,039.00</b>	<b>\$124,387.70</b>	<b>\$91,697.73</b>	<b>\$80,764.73</b>	<b>\$231,551.52</b>	<b>\$58.02</b>



**SUPERINTENDENCIA DE SEGUROS Y REASEGUROS DE PANAMA**

**PRIMAS SUSCRITAS DE SEGURO DIRECTO TOTALES LOCAL Y EXTERIOR**

**AL 31 DE ENERO DE 2019**

RAMOS DE SEGUROS	RAMOS GENERALES									
	Riesgos Diversos	Responsabilidad Civil	Robo	Fidelidad y DDD	BBB	Otros	Titulos de Propiedad	Fianzas	Oferta y Cumplimiento	Otras
ACERTA SEGUROS	93,392.39	77,091.13	4,767.40	6,530.81	-	5,003.05	-	326,710.71	119,443.03	207,267.68
ALIADO SEGUROS	103,338.67	73,846.60	-	-	-	29,492.07	-	167,219.20	101,147.41	66,071.79
ASEGURADORA ANCON, S.A	22,764.19	15,015.95	6,677.50	-	-	1,070.74	-	111,442.03	9,006.30	102,435.73
ASEGURADORA GLOBAL, S.A	224,152.28	-	-	-	-	224,152.28	-	62,608.46	38,869.44	23,739.02
ASSA COMPAÑÍA DE SEGUROS, S.A	6,609,731.45	2,032,833.86	1,289,371.59	122,810.46	34,931.51	3,129,784.03	-	585,150.80	93,048.52	492,102.28
BANESCO SEGUROS, S.A.	123,960.80	109,020.84	195.79	10,497.35	-	4,246.82	-	67,254.29	-	67,254.29
CHUBB SEGUROS PANAMA, S.A.	235,905.17	235,905.17	-	-	-	-	-	1,500.00	-	1,500.00
COMPAÑÍA INTERNACIONAL DE SEGUROS, S.A	986,464.00	518,458.72	96,262.28	14,359.28	-	357,383.72	-	1,433,004.58	52,338.00	1,380,666.58
GENERAL DE SEGUROS, S.A.	853,152.93	55,514.26	7,229.40	3,522.86	-	786,886.41	-	11,836.11	11,836.11	-
MAPFRE PANAMÁ, S.A	434,811.08	329,833.10	11,929.22	6,509.60	-	86,539.16	-	2,307,863.61	2,247,469.80	60,393.81
MERCANTIL PANAMÁ SEGUROS, S.A	126,428.01	6,429.53	-	-	-	119,998.48	-	15,106.41	-	15,106.41
MULTIBANK SEGUROS, S.A	78,799.90	1,592.84	71.38	(23.63)	1,465.00	75,694.31	-	27,632.38	21,327.98	6,304.40
NACIONAL DE SEGUROS DE PANAMÁ Y CENTROAMÉRICA	114,902.03	63,104.15	857.52	3,272.13	-	47,668.23	-	506,433.90	506,433.90	-
ÓPTIMA COMPAÑÍA DE SEGUROS, S.A.	121,222.96	73,865.22	5,849.51	-	-	41,508.23	-	275,954.37	16,695.29	259,259.08
PAN AMERICAN LIFE INSURANCE DE PANAMÁ, S.A	-	-	-	-	-	-	-	-	-	-
SAGICOR PANAMÁ, S.A	-	-	-	-	-	-	-	-	-	-
SEGUROS FEDPA, S.A	172,827.80	7,308.13	478.77	165,040.90	-	-	-	5,460.66	1,514.79	3,945.87
SEGUROS SURAMERICANA, S.A	769,387.94	187,977.93	56,668.40	1,494.36	-	523,247.25	-	409,938.36	-	409,938.36
VIVIR COMPAÑÍA DE SEGUROS, SA.	-	-	-	-	-	-	-	-	-	-
WORLDWIDE MEDICAL ASSURANCE, LTD	-	-	-	-	-	-	-	-	-	-
<b>SUB-TOTAL</b>	<b>\$11,071,241.60</b>	<b>\$3,787,797.43</b>	<b>\$1,480,358.76</b>	<b>\$334,014.12</b>	<b>\$36,396.51</b>	<b>\$5,432,674.78</b>	<b>\$0.00</b>	<b>\$6,315,115.87</b>	<b>\$3,219,130.57</b>	<b>\$3,095,985.30</b>



**SUPERINTENDENCIA DE SEGUROS Y REASEGUROS DE PANAMA**

**PRIMAS SUSCRITAS DE SEGURO DIRECTO TOTALES LOCAL Y EXTERIOR**

**AL 31 DE ENERO DE 2019**

RAMOS DE SEGUROS	RAMOS GENERALES									
	Riesgos Diversos	Responsabilidad Civil	Robo	Fidelidad y DDD	BBB	Otros	Titulos de Propiedad	Fianzas	Oferta y Cumplimiento	Otras
BUPA PANAMÁ, S.A.	-	-	-	-	-	-	-	-	-	-
LA FLORESTA DE SEGUROS Y VIDA, S.A	95,239.34	93,603.30	-	-	-	1,636.04	-	163,784.10	-	163,784.10
LA REGIONAL DE SEGUROS, S.A	20,125.88	14,495.88	3,175.00	1,980.00	-	475.00	-	62,843.43	54,810.12	8,033.31
<b>SUB-TOTAL</b>	<b>115,365.22</b>	<b>108,099.18</b>	<b>3,175.00</b>	<b>1,980.00</b>	<b>-</b>	<b>2,111.04</b>	<b>-</b>	<b>226,627.53</b>	<b>54,810.12</b>	<b>171,817.41</b>
<b>TOTAL</b>	<b>\$11,186,606.82</b>	<b>\$3,895,896.61</b>	<b>\$1,483,533.76</b>	<b>\$335,994.12</b>	<b>\$36,396.51</b>	<b>\$5,434,785.82</b>	<b>\$0.00</b>	<b>\$6,541,743.40</b>	<b>\$3,273,940.69</b>	<b>\$3,267,802.71</b>



**SUPERINTENDENCIA DE SEGUROS Y REASEGUROS DE PANAMA**  
**SINIESTROS PAGADOS DE SEGURO DIRECTO TOTALES LOCAL Y EXTERIOR**  
**AL 31 DE ENERO DE 2019**

RAMOS DE SEGUROS	GRAN TOTAL	RAMOS VIDA											
		TOTAL VIDA	Vida Individual	Primer año	Renovación	Accidentes Personales	Individual	Grupo	Invalidez	Salud	Individual	Grupo	Colectivos de Vida
ACERTA SEGUROS	736,235.03	72,372.77	-	-	-	25,733.36	10,924.89	14,808.47	-	42,397.15	40,912.75	1,484.40	4,242.26
ALIADO SEGUROS	195,665.52	28,811.02	-	-	-	499.14	-	499.14	-	-	-	-	28,311.88
ASEGURADORA ANCON, S.A	2,110,455.37	641,367.38	-	-	-	22,967.67	14,830.53	8,137.14	-	531,581.52	410,488.50	121,093.02	86,818.19
ASEGURADORA GLOBAL, S.A	1,175,853.42	78,847.57	-	-	-	-	-	-	-	-	-	-	78,847.57
ASSA COMPAÑÍA DE SEGUROS, S.A	9,909,989.70	5,703,959.87	1,095,292.17	1,094,291.97	1,000.20	84,469.85	9,923.41	74,546.44	-	3,475,859.15	1,527,286.17	1,948,572.98	1,048,338.70
BANESCO SEGUROS, S.A.	1,115,771.46	25,069.62	-	-	-	-	-	-	-	-	-	-	25,069.62
CHUBB SEGUROS PANAMA, S.A.	53,144.30	12,991.91	-	-	-	12,991.91	-	12,991.91	-	-	-	-	-
COMPAÑÍA INTERNACIONAL DE SEGUROS, S.A	8,293,056.57	4,961,449.08	346,165.70	-	346,165.70	110,691.05	2,031.61	108,659.44	-	3,113,091.61	1,814,228.20	1,298,863.41	1,391,500.72
GENERAL DE SEGUROS, S.A.	840,689.40	607,524.38	-	-	-	-	-	-	-	-	-	-	607,524.38
MAPFRE PANAMÁ, S.A	9,996,215.77	4,649,155.99	(728,332.18)	-	(728,332.18)	89,662.24	37,364.67	52,297.57	-	4,897,772.25	1,783,702.23	3,114,070.02	390,053.68
MERCANTIL PANAMÁ SEGUROS, S.A	150,420.21	143,787.86	-	-	-	-	-	-	-	143,787.86	143,787.86	-	-
MULTIBANK SEGUROS, S.A	85,918.43	-	-	-	-	-	-	-	-	-	-	-	-
NACIONAL DE SEGUROS DE PANAMÁ Y CENTROAMÉRICA	285,254.22	48,242.02	-	-	-	719.19	719.19	-	-	-	-	-	47,522.83
ÓPTIMA COMPAÑÍA DE SEGUROS, S.A.	405,247.97	244,981.22	-	-	-	48,131.63	-	48,131.63	-	-	-	-	196,849.59
PAN AMERICAN LIFE INSURANCE DE PANAMÁ, S.A	5,944,487.31	5,944,487.31	506,781.10	-	506,781.10	26,092.17	14,536.31	11,555.86	-	5,197,610.34	939,643.49	4,257,966.85	214,003.70
SAGICOR PANAMÁ, S.A	129,429.86	129,429.86	-	-	-	4,417.13	-	4,417.13	-	125,012.73	119,542.86	5,469.87	-
SEGUROS FEDPA, S.A	1,451,052.55	96,317.05	-	-	-	23,782.80	23,782.80	-	-	-	-	-	72,534.25
SEGUROS SURAMERICANA, S.A	4,350,814.72	1,531,494.72	835,948.48	10,000.00	825,948.48	8,328.28	8,328.28	-	-	-	-	-	687,217.96
VIVIR COMPAÑÍA DE SEGUROS, SA.	770,257.55	770,257.55	-	-	-	-	-	-	-	735,257.55	663,020.96	72,236.59	35,000.00
WORLDWIDE MEDICAL ASSURANCE, LTD	1,568,596.80	1,568,596.80	-	-	-	23.52	-	23.52	-	1,552,777.99	1,062,723.72	490,054.27	15,795.29
<b>SUB-TOTAL</b>	<b>\$49,568,556.16</b>	<b>\$27,259,143.98</b>	<b>\$2,055,855.27</b>	<b>\$1,104,291.97</b>	<b>\$951,563.30</b>	<b>\$458,509.94</b>	<b>\$122,441.69</b>	<b>\$336,068.25</b>	<b>\$0.00</b>	<b>\$19,815,148.15</b>	<b>\$8,505,336.74</b>	<b>\$11,309,811.41</b>	<b>\$4,929,630.62</b>



**SUPERINTENDENCIA DE SEGUROS Y REASEGUROS DE PANAMA**  
**SINIESTROS PAGADOS DE SEGURO DIRECTO TOTALES LOCAL Y EXTERIOR**  
**AL 31 DE ENERO DE 2019**

RAMOS DE SEGUROS	GRAN TOTAL	RAMOS VIDA											
		TOTAL VIDA	Vida Individual	Primer año	Renovación	Accidentes Personales	Individual	Grupo	Invalidez	Salud	Individual	Grupo	Colectivos de Vida
BUPA PANAMÁ, S.A.	108,609.02	108,609.02	-	-	-	-	-	-	-	108,609.02	81,174.83	27,434.19	-
LA FLORESTA DE SEGUROS Y VIDA, S.A	110,334.20	61,049.20	-	-	-	17,139.10	-	17,139.10	-	40,010.10	18,260.60	21,749.50	3,900.00
LA REGIONAL DE SEGUROS, S.A	1,047,437.00	23,332.76	-	-	-	616.00	616.00	-	-	-	-	-	22,716.76
<b>SUB-TOTAL</b>	<b>1,266,380.22</b>	<b>192,990.98</b>	<b>-</b>	<b>-</b>	<b>-</b>	<b>17,755.10</b>	<b>616.00</b>	<b>17,139.10</b>	<b>-</b>	<b>148,619.12</b>	<b>99,435.43</b>	<b>49,183.69</b>	<b>26,616.76</b>
<b>TOTAL</b>	<b>\$50,834,936.38</b>	<b>\$27,452,134.96</b>	<b>\$2,055,855.27</b>	<b>\$1,104,291.97</b>	<b>\$951,563.30</b>	<b>\$476,265.04</b>	<b>\$123,057.69</b>	<b>\$353,207.35</b>	<b>\$0.00</b>	<b>\$19,963,767.27</b>	<b>\$8,604,772.17</b>	<b>\$11,358,995.10</b>	<b>\$4,956,247.38</b>



**SUPERINTENDENCIA DE SEGUROS Y REASEGUROS DE PANAMA**  
**SINIESTROS PAGADOS DE SEGURO DIRECTO TOTALES LOCAL Y EXTERIOR**  
**AL 31 DE ENERO DE 2019**

RAMOS DE SEGUROS	RAMOS GENERALES											
	TOTAL GENERALES	Incendio y Líneas Aliadas	Residencial	Comercial	Industrial	Vida Industrial	Anualidades	Rentas Vitalicias	Pérdida de Ingresos	Multiriesgo	Residencial	Comercial e Industrial
ACERTA SEGUROS	663,862.26	28,810.27	15,058.84	13,751.43	-	-	-	-	-	1,693.69	-	1,693.69
ALIADO SEGUROS	166,854.50	10,104.94	142.55	9,962.39	-	-	-	-	-	37.88	-	37.88
ASEGURADORA ANCON, S.A	1,469,087.99	31,221.41	1,189.67	29,772.74	259.00	-	-	-	-	12,751.06	1,786.21	10,964.85
ASEGURADORA GLOBAL, S.A	1,097,005.85	14,367.82	14,367.82	-	-	-	-	-	-	-	-	-
ASSA COMPAÑÍA DE SEGUROS, S.A	4,206,029.83	395,292.42	197,009.20	224,471.25	1,500.00	-	-	-	-	64,861.96	43,841.05	21,020.91
BANESCO SEGUROS, S.A.	1,090,701.84	-	-	-	-	-	-	-	-	8,881.83	685.63	8,196.20
CHUBB SEGUROS PANAMA, S.A.	40,152.39	35,252.23	-	35,252.23	-	-	-	-	-	-	-	-
COMPAÑÍA INTERNACIONAL DE SEGUROS, S.A	3,331,607.49	575,216.57	575,216.57	-	-	-	-	-	-	12,372.74	12,372.74	-
GENERAL DE SEGUROS, S.A.	233,165.02	62,601.86	62,601.86	-	-	-	-	-	-	-	-	-
MAPFRE PANAMÁ, S.A	5,347,059.78	58,497.02	-	58,497.02	-	-	-	-	-	-	-	-
MERCANTIL PANAMÁ SEGUROS, S.A	6,632.35	-	-	-	-	-	-	-	-	-	-	-
MULTIBANK SEGUROS, S.A	85,918.43	6,892.80	6,892.80	-	-	-	-	-	-	762.44	762.44	-
NACIONAL DE SEGUROS DE PANAMÁ Y CENTROAMÉRICA	237,012.20	1,296.15	1,155.96	140.19	-	-	-	-	-	-	-	-
ÓPTIMA COMPAÑÍA DE SEGUROS, S.A.	160,266.75	3,689.84	296.30	3,393.54	-	-	-	-	-	6,695.87	6,695.87	-
PAN AMERICAN LIFE INSURANCE DE PANAMÁ, S.A	-	-	-	-	-	-	-	-	-	-	-	-
SAGICOR PANAMÁ, S.A	-	-	-	-	-	-	-	-	-	-	-	-
SEGUROS FEDPA, S.A	1,354,735.50	730.03	-	730.03	-	-	-	-	-	-	-	-
SEGUROS SURAMERICANA, S.A	2,819,320.00	408,438.73	396,621.95	11,816.78	-	-	-	-	-	-	-	-
VIVIR COMPAÑÍA DE SEGUROS, SA.	-	-	-	-	-	-	-	-	-	-	-	-
WORLDWIDE MEDICAL ASSURANCE, LTD	-	-	-	-	-	-	-	-	-	-	-	-
<b>SUB-TOTAL</b>	<b>\$22,309,412.18</b>	<b>\$1,632,412.09</b>	<b>\$1,270,553.52</b>	<b>\$387,787.60</b>	<b>\$1,759.00</b>	<b>\$0.00</b>	<b>\$0.00</b>	<b>\$0.00</b>	<b>\$0.00</b>	<b>\$108,057.47</b>	<b>\$66,143.94</b>	<b>\$41,913.53</b>



**SUPERINTENDENCIA DE SEGUROS Y REASEGUROS DE PANAMA**  
**SINIESTROS PAGADOS DE SEGURO DIRECTO TOTALES LOCAL Y EXTERIOR**  
**AL 31 DE ENERO DE 2019**

RAMOS DE SEGUROS	RAMOS GENERALES											
	TOTAL GENERALES	Incendio y Líneas Aliadas	Residencial	Comercial	Industrial	Vida Industrial	Anualidades	Rentas Vitalicias	Pérdida de Ingresos	Multiriesgo	Residencial	Comercial e Industrial
BUPA PANAMÁ, S.A.	-	-	-	-	-	-	-	-	-	-	-	-
LA FLORESTA DE SEGUROS Y VIDA, S.A	49,285.00	2,434.40	2,434.40	-	-	-	-	-	-	-	-	-
LA REGIONAL DE SEGUROS, S.A	1,024,104.24	-	-	-	-	-	-	-	-	4,231.37	-	4,231.37
<b>SUB-TOTAL</b>	<b>1,073,389.24</b>	<b>2,434.40</b>	<b>2,434.40</b>	<b>-</b>	<b>-</b>	<b>-</b>	<b>-</b>	<b>-</b>	<b>-</b>	<b>4,231.37</b>	<b>-</b>	<b>4,231.37</b>
<b>TOTAL</b>	<b>\$23,382,801.42</b>	<b>\$1,634,846.49</b>	<b>\$1,272,987.92</b>	<b>\$387,787.60</b>	<b>\$1,759.00</b>	<b>\$0.00</b>	<b>\$0.00</b>	<b>\$0.00</b>	<b>\$0.00</b>	<b>\$112,288.84</b>	<b>\$66,143.94</b>	<b>\$46,144.90</b>





**SUPERINTENDENCIA DE SEGUROS Y REASEGUROS DE PANAMA**  
**SINIESTROS PAGADOS DE SEGURO DIRECTO TOTALES LOCAL Y EXTERIOR**  
**AL 31 DE ENERO DE 2019**

RAMOS DE SEGUROS	RAMOS GENERALES														
	Transporte de Carga	Terrestre	Marítimo	Aéreo	Casco	Marítimo	Aéreo	Automóvil	Ramos Técnicos	TRC TRM	Equipo Electrónico	Caldera y Maquinaria	Rotura de Maquinaria	Equipo Pesado	Vidrios
ACERTA SEGUROS	9,674.20	-	-	9,674.20	82,980.15	82,980.15	-	418,932.46	13,527.97	5,410.00	-	-	-	8,117.97	-
ALIADO SEGUROS	13,843.59	13,843.59	-	-	56.12	56.12	-	110,884.28	389.90	-	389.90	-	-	-	-
ASEGURADORA ANCON, S.A	5,174.28	5,174.28	-	-	-	-	-	1,173,662.61	35,885.16	-	-	-	35,885.16	-	-
ASEGURADORA GLOBAL, S.A	-	-	-	-	-	-	-	234,853.45	-	-	-	-	-	-	-
ASSA COMPAÑÍA DE SEGUROS, S.A	183,104.24	5,323.04	97,248.88	80,532.32	213,617.86	213,617.86	-	2,695,243.77	35,623.14	1,812.16	9,667.95	-	24,143.03	-	-
BANESCO SEGUROS, S.A.	-	-	-	-	-	-	-	197,105.68	25,000.00	-	-	-	-	25,000.00	-
CHUBB SEGUROS PANAMA, S.A.	3,902.45	-	3,902.45	-	-	-	-	-	163.66	163.66	-	-	-	-	-
COMPAÑÍA INTERNACIONAL DE SEGUROS, S.A	123,337.92	123,337.92	-	-	12,408.74	12,408.74	-	2,435,764.78	10,423.96	-	-	-	-	10,423.96	-
GENERAL DE SEGUROS, S.A.	-	-	-	-	-	-	-	152,318.74	-	-	-	-	-	-	-
MAPFRE PANAMÁ, S.A	64,803.58	64,803.58	-	-	-	-	-	2,672,915.33	4,237.12	1,087.70	1,226.92	-	255.95	1,666.55	-
MERCANTIL PANAMÁ SEGUROS, S.A	-	-	-	-	-	-	-	6,632.35	-	-	-	-	-	-	-
MULTIBANK SEGUROS, S.A	-	-	-	-	-	-	-	74,138.03	234.17	234.17	-	-	-	-	-
NACIONAL DE SEGUROS DE PANAMÁ Y CENTROAMÉRICA	-	-	-	-	-	-	-	(3,064.89)	-	-	-	-	-	-	-
ÓPTIMA COMPAÑÍA DE SEGUROS, S.A.	-	-	-	-	359.39	359.39	-	109,097.04	1,613.66	-	1,613.66	-	-	-	-
PAN AMERICAN LIFE INSURANCE DE PANAMÁ, S.A	-	-	-	-	-	-	-	-	-	-	-	-	-	-	-
SAGICOR PANAMÁ, S.A	-	-	-	-	-	-	-	-	-	-	-	-	-	-	-
SEGUROS FEDPA, S.A	18,223.14	18,223.14	-	-	-	-	-	1,335,782.33	-	-	-	-	-	-	-
SEGUROS SURAMERICANA, S.A	26,063.04	26,063.04	-	-	-	-	-	2,311,316.13	23,415.29	12,228.30	-	-	-	11,186.99	-
VIVIR COMPAÑÍA DE SEGUROS, SA.	-	-	-	-	-	-	-	-	-	-	-	-	-	-	-
WORLDWIDE MEDICAL ASSURANCE, LTD	-	-	-	-	-	-	-	-	-	-	-	-	-	-	-
<b>SUB-TOTAL</b>	<b>\$448,126.44</b>	<b>\$256,768.59</b>	<b>\$101,151.33</b>	<b>\$90,206.52</b>	<b>\$309,422.26</b>	<b>\$309,422.26</b>	<b>\$0.00</b>	<b>\$13,925,582.09</b>	<b>\$150,514.03</b>	<b>\$20,935.99</b>	<b>\$12,898.43</b>	<b>\$0.00</b>	<b>\$60,284.14</b>	<b>\$56,395.47</b>	<b>\$0.00</b>



**SUPERINTENDENCIA DE SEGUROS Y REASEGUROS DE PANAMA**  
**SINIESTROS PAGADOS DE SEGURO DIRECTO TOTALES LOCAL Y EXTERIOR**  
**AL 31 DE ENERO DE 2019**

RAMOS DE SEGUROS	RAMOS GENERALES														
	Transporte de Carga	Terrestre	Marítimo	Aéreo	Casco	Marítimo	Aéreo	Automóvil	Ramos Técnicos	TRC TRM	Equipo Electrónico	Caldera y Maquinaria	Rotura de Maquinaria	Equipo Pesado	Vidrios
BUPA PANAMÁ, S.A.	-	-	-	-	-	-	-	-	-	-	-	-	-	-	-
LA FLORESTA DE SEGUROS Y VIDA, S.A	-	-	-	-	-	-	-	44,290.60	-	-	-	-	-	-	-
LA REGIONAL DE SEGUROS, S.A	-	-	-	-	-	-	-	1,007,142.60	3,456.38	3,456.38	-	-	-	-	-
<b>SUB-TOTAL</b>	-	-	-	-	-	-	-	<b>1,051,433.20</b>	<b>3,456.38</b>	<b>3,456.38</b>	-	-	-	-	-
<b>TOTAL</b>	<b>\$448,126.44</b>	<b>\$256,768.59</b>	<b>\$101,151.33</b>	<b>\$90,206.52</b>	<b>\$309,422.26</b>	<b>\$309,422.26</b>	<b>\$0.00</b>	<b>\$14,977,015.29</b>	<b>\$153,970.41</b>	<b>\$24,392.37</b>	<b>\$12,898.43</b>	<b>\$0.00</b>	<b>\$60,284.14</b>	<b>\$56,395.47</b>	<b>\$0.00</b>



**SUPERINTENDENCIA DE SEGUROS Y REASEGUROS DE PANAMA**  
**SINIESTROS PAGADOS DE SEGURO DIRECTO TOTALES LOCAL Y EXTERIOR**  
**AL 31 DE ENERO DE 2019**

RAMOS DE SEGUROS	RAMOS GENERALES									
	Riesgos Diversos	Responsabilidad Civil	Robo	Fidelidad y DDD	BBB	Otros	Titulos de Propiedad	Fianzas	Oferta y Cumplimiento	Otras
ACERTA SEGUROS	107,584.96	36,448.61	-	71,136.35	-	-	-	658.56	523.56	135.00
ALIADO SEGUROS	15,808.79	15,796.40	-	-	-	12.39	-	15,729.00	15,729.00	-
ASEGURADORA ANCON, S.A	30,927.91	727.61	26,304.89	-	-	3,895.41	-	179,465.56	-	179,465.56
ASEGURADORA GLOBAL, S.A	2,174.58	-	-	-	-	2,174.58	-	845,610.00	845,610.00	-
ASSA COMPAÑÍA DE SEGUROS, S.A	617,376.53	237,311.43	9,285.81	304,976.91	1,044.59	64,757.79	-	909.91	401.25	508.66
BANESCO SEGUROS, S.A.	(5,490.92)	1,244.00	-	(6,734.92)	-	-	-	865,205.25	-	865,205.25
CHUBB SEGUROS PANAMA, S.A.	834.05	834.05	-	-	-	-	-	-	-	-
COMPAÑÍA INTERNACIONAL DE SEGUROS, S.A	134,663.81	56,286.01	51.53	920.93	-	77,405.34	-	27,418.97	-	27,418.97
GENERAL DE SEGUROS, S.A.	18,244.42	-	-	-	-	18,244.42	-	-	-	-
MAPFRE PANAMÁ, S.A	407,658.56	11,174.16	-	86,230.20	-	310,254.20	-	2,138,948.17	2,138,948.17	-
MERCANTIL PANAMÁ SEGUROS, S.A	-	-	-	-	-	-	-	-	-	-
MULTIBANK SEGUROS, S.A	3,890.99	-	-	-	-	3,890.99	-	-	-	-
NACIONAL DE SEGUROS DE PANAMÁ Y CENTROAMÉRICA	2,260.37	2,260.37	-	-	-	-	-	236,520.57	236,520.57	-
ÓPTIMA COMPAÑÍA DE SEGUROS, S.A.	22,057.42	4,688.91	599.00	-	-	16,769.51	-	16,753.53	-	16,753.53
PAN AMERICAN LIFE INSURANCE DE PANAMÁ, S.A	-	-	-	-	-	-	-	-	-	-
SAGICOR PANAMÁ, S.A	-	-	-	-	-	-	-	-	-	-
SEGUROS FEDPA, S.A	-	-	-	-	-	-	-	-	-	-
SEGUROS SURAMERICANA, S.A	42,037.83	27,033.80	4,657.50	-	-	10,346.53	-	8,048.98	-	8,048.98
VIVIR COMPAÑÍA DE SEGUROS, SA.	-	-	-	-	-	-	-	-	-	-
WORLDWIDE MEDICAL ASSURANCE, LTD	-	-	-	-	-	-	-	-	-	-
<b>SUB-TOTAL</b>	<b>\$1,400,029.30</b>	<b>\$393,805.35</b>	<b>\$40,898.73</b>	<b>\$456,529.47</b>	<b>\$1,044.59</b>	<b>\$507,751.16</b>	<b>\$0.00</b>	<b>\$4,335,268.50</b>	<b>\$3,237,732.55</b>	<b>\$1,097,535.95</b>



**SUPERINTENDENCIA DE SEGUROS Y REASEGUROS DE PANAMA**  
**SINIESTROS PAGADOS DE SEGURO DIRECTO TOTALES LOCAL Y EXTERIOR**  
**AL 31 DE ENERO DE 2019**

RAMOS DE SEGUROS	RAMOS GENERALES									
	Riesgos Diversos	Responsabilidad Civil	Robo	Fidelidad y DDD	BBB	Otros	Titulos de Propiedad	Fianzas	Oferta y Cumplimiento	Otras
BUPA PANAMÁ, S.A.	-	-	-	-	-	-	-	-	-	-
LA FLORESTA DE SEGUROS Y VIDA, S.A	2,560.00	-	-	-	-	2,560.00	-	-	-	-
LA REGIONAL DE SEGUROS, S.A	9,273.89	-	-	-	-	9,273.89	-	-	-	-
<b>SUB-TOTAL</b>	<b>11,833.89</b>	<b>-</b>	<b>-</b>	<b>-</b>	<b>-</b>	<b>11,833.89</b>	<b>-</b>	<b>-</b>	<b>-</b>	<b>-</b>
<b>TOTAL</b>	<b>\$1,411,863.19</b>	<b>\$393,805.35</b>	<b>\$40,898.73</b>	<b>\$456,529.47</b>	<b>\$1,044.59</b>	<b>\$519,585.05</b>	<b>\$0.00</b>	<b>\$4,335,268.50</b>	<b>\$3,237,732.55</b>	<b>\$1,097,535.95</b>



**SUPERINTENDENCIA DE SEGUROS Y REASEGUROS DE PANAMA**  
**SINIESTROS PAGADOS DE SEGURO DIRECTO TOTAL POR PRIMA DEVENGADA**  
**AL 31 DE ENERO DE 2019**

RAMOS DE SEGUROS	GRAN TOTAL	RAMOS VIDA											
		TOTAL VIDA	Vida Individual	Primer año	Renovación	Accidentes Personales	Individual	Grupo	Invalidez	Salud	Individual	Grupo	Colectivos de Vida
ACERTA SEGUROS	0.42	0.16	-	-	-	1.91	2.57	1.61	-	0.14	0.61	0.01	0.15
ALIADO SEGUROS	0.16	0.26	-	-	-	0.03	-	0.03	-	-	-	-	0.31
ASEGURADORA ANCON, S.A	0.50	0.46	-	-	-	0.72	5.09	0.28	-	0.44	0.43	0.52	0.87
ASEGURADORA GLOBAL, S.A	0.52	0.07	-	-	-	-	-	-	-	-	-	-	0.08
ASSA COMPAÑÍA DE SEGUROS, S.A	0.23	0.38	0.25	2.20	0.00	0.24	0.15	0.25	-	0.69	0.60	0.79	0.20
BANESCO SEGUROS, S.A.	0.71	0.03	-	-	-	-	-	-	-	-	-	-	0.03
CHUBB SEGUROS PANAMA, S.A.	0.07	0.07	-	-	-	0.07	-	0.07	-	-	-	-	-
COMPAÑÍA INTERNACIONAL DE SEGUROS, S.A	0.40	0.52	0.15	-	0.19	0.35	0.05	0.40	-	0.73	0.74	0.72	0.54
GENERAL DE SEGUROS, S.A.	0.23	0.31	-	-	-	-	-	-	-	-	-	-	0.31
MAPFRE PANAMÁ, S.A	0.64	0.57	(0.40)	-	(0.45)	1.45	7.33	0.92	-	0.91	0.74	1.04	0.47
MERCANTIL PANAMÁ SEGUROS, S.A	0.17	0.20	-	-	-	-	-	-	-	0.22	0.22	-	-
MULTIBANK SEGUROS, S.A	0.04	-	-	-	-	-	-	-	-	-	-	-	-
NACIONAL DE SEGUROS DE PANAMÁ Y CENTROAMÉRICA	0.23	0.30	-	-	-	0.05	0.06	-	-	-	-	-	0.36
ÓPTIMA COMPAÑÍA DE SEGUROS, S.A.	0.28	0.61	-	-	-	1.74	-	2.09	-	-	-	-	0.54
PAN AMERICAN LIFE INSURANCE DE PANAMÁ, S.A	0.48	0.48	0.18	-	0.22	0.12	0.12	0.11	-	0.65	0.69	0.64	0.14
SAGICOR PANAMÁ, S.A	0.31	0.31	-	-	-	1.86	-	1.86	-	0.36	0.43	0.07	-
SEGUROS FEDPA, S.A	0.45	0.20	-	-	-	0.22	0.25	-	-	-	-	-	0.20
SEGUROS SURAMERICANA, S.A	0.35	0.35	0.43	0.03	0.52	0.02	0.02	-	-	-	-	-	0.34
VIVIR COMPAÑÍA DE SEGUROS, SA.	1.01	1.01	-	-	-	-	-	-	-	0.99	1.15	0.44	1.87
WORLDWIDE MEDICAL ASSURANCE, LTD	0.83	0.83	-	-	-	(0.37)	-	(0.37)	-	0.95	0.95	0.97	0.50
<b>SUB-TOTAL</b>	<b>0.37</b>	<b>0.45</b>	<b>0.15</b>	<b>0.47</b>	<b>0.08</b>	<b>0.22</b>	<b>0.12</b>	<b>0.32</b>	<b>-</b>	<b>0.72</b>	<b>0.68</b>	<b>0.75</b>	<b>0.28</b>



**SUPERINTENDENCIA DE SEGUROS Y REASEGUROS DE PANAMA**  
**SINIESTROS PAGADOS DE SEGURO DIRECTO TOTAL POR PRIMA DEVENGADA**  
**AL 31 DE ENERO DE 2019**

RAMOS DE SEGUROS	GRAN TOTAL	RAMOS VIDA											
		TOTAL VIDA	Vida Individual	Primer año	Renovación	Accidentes Personales	Individual	Grupo	Invalidez	Salud	Individual	Grupo	Colectivos de Vida
BUPA PANAMÁ, S.A.	0.28	0.28	-	-	-	-	-	-	-	0.28	0.36	0.17	-
LA FLORESTA DE SEGUROS Y VIDA, S.A	0.19	0.39	-	-	-	2.06	-	6.80	-	0.28	0.24	0.33	0.31
LA REGIONAL DE SEGUROS, S.A	1.05	0.69	-	-	-	0.24	0.26	-	-	-	-	-	1.79
<b>SUB-TOTAL</b>	<b>0.64</b>	<b>0.33</b>	<b>-</b>	<b>-</b>	<b>-</b>	<b>1.62</b>	<b>0.08</b>	<b>6.29</b>	<b>-</b>	<b>0.28</b>	<b>0.32</b>	<b>0.21</b>	<b>1.04</b>
<b>TOTAL</b>	<b>0.38</b>	<b>0.44</b>	<b>0.15</b>	<b>0.47</b>	<b>0.08</b>	<b>0.23</b>	<b>0.12</b>	<b>0.34</b>	<b>-</b>	<b>0.71</b>	<b>0.68</b>	<b>0.74</b>	<b>0.28</b>



**SUPERINTENDENCIA DE SEGUROS Y REASEGUROS DE PANAMA**  
**SINIESTROS PAGADOS DE SEGURO DIRECTO TOTAL POR PRIMA DEVENGADA**  
**AL 31 DE ENERO DE 2019**

RAMOS DE SEGUROS	RAMOS GENERALES											
	TOTAL GENERALES	Incendio y Líneas Aliadas	Residencial	Comercial	Industrial	Vida Industrial	Anualidades	Rentas Vitalicias	Pérdida de Ingresos	Multirisgo	Residencial	Comercial e Industrial
ACERTA SEGUROS	0.50	0.42	0.37	0.50	-	-	-	-	-	0.12	-	0.35
ALIADO SEGUROS	0.15	0.05	0.01	0.05	-	-	-	-	-	0.00	-	0.01
ASEGURADORA ANCON, S.A	0.51	0.12	0.02	0.26	0.00	-	-	-	-	0.44	0.23	0.52
ASEGURADORA GLOBAL, S.A	1.00	0.05	0.05	-	-	-	-	-	-	-	-	-
ASSA COMPAÑÍA DE SEGUROS, S.A	0.15	0.03	0.16	0.02	-	-	-	-	-	0.16	0.17	0.15
BANESCO SEGUROS, S.A.	1.50	-	-	-	-	-	-	-	-	0.14	0.07	0.16
CHUBB SEGUROS PANAMA, S.A.	0.07	0.09	-	0.09	-	-	-	-	-	-	-	-
COMPAÑÍA INTERNACIONAL DE SEGUROS, S.A	0.30	0.27	0.27	-	-	-	-	-	-	0.30	0.30	-
GENERAL DE SEGUROS, S.A.	0.14	0.14	0.14	-	-	-	-	-	-	-	-	-
MAPFRE PANAMÁ, S.A	0.71	0.07	-	0.07	-	-	-	-	-	-	-	-
MERCANTIL PANAMÁ SEGUROS, S.A	0.04	-	-	-	-	-	-	-	-	-	-	-
MULTIBANK SEGUROS, S.A	0.06	0.13	0.33	-	-	-	-	-	-	0.20	0.41	-
NACIONAL DE SEGUROS DE PANAMÁ Y CENTROAMÉRICA	0.22	0.00	0.01	0.00	-	-	-	-	-	-	-	-
ÓPTIMA COMPAÑÍA DE SEGUROS, S.A.	0.15	0.04	0.01	0.13	-	-	-	-	-	0.89	2.11	-
PAN AMERICAN LIFE INSURANCE DE PANAMÁ, S.A	-	-	-	-	-	-	-	-	-	-	-	-
SAGICOR PANAMÁ, S.A	-	-	-	-	-	-	-	-	-	-	-	-
SEGUROS FEDPA, S.A	0.50	0.02	-	-	-	-	-	-	-	-	-	-
SEGUROS SURAMERICANA, S.A	0.34	0.30	0.33	0.07	-	-	-	-	-	-	-	-
VIVIR COMPAÑÍA DE SEGUROS, SA.	-	-	-	-	-	-	-	-	-	-	-	-
WORLDWIDE MEDICAL ASSURANCE, LTD	-	-	-	-	-	-	-	-	-	-	-	-
<b>SUB-TOTAL</b>	<b>0.31</b>	<b>0.08</b>	<b>0.23</b>	<b>0.03</b>	<b>0.02</b>	-	-	-	-	<b>0.20</b>	<b>0.18</b>	<b>0.25</b>



**SUPERINTENDENCIA DE SEGUROS Y REASEGUROS DE PANAMA**  
**SINIESTROS PAGADOS DE SEGURO DIRECTO TOTAL POR PRIMA DEVENGADA**  
**AL 31 DE ENERO DE 2019**

RAMOS DE SEGUROS	RAMOS GENERALES											
	TOTAL GENERALES	Incendio y Líneas Aliadas	Residencial	Comercial	Industrial	Vida Industrial	Anualidades	Rentas Vitalicias	Pérdida de Ingresos	Multiriesgo	Residencial	Comercial e Industrial
BUPA PANAMÁ, S.A.	-	-	-	-	-	-	-	-	-	-	-	-
LA FLORESTA DE SEGUROS Y VIDA, S.A	0.12	0.02	0.38	-	-	-	-	-	-	-	-	-
LA REGIONAL DE SEGUROS, S.A	1.07	-	-	-	-	-	-	-	-	0.55	-	0.77
<b>SUB-TOTAL</b>	<b>0.78</b>	<b>0.02</b>	<b>0.22</b>	<b>-</b>	<b>-</b>	<b>-</b>	<b>-</b>	<b>-</b>	<b>-</b>	<b>0.55</b>	<b>-</b>	<b>0.77</b>
<b>TOTAL</b>	<b>0.32</b>	<b>0.08</b>	<b>0.23</b>	<b>0.03</b>	<b>0.02</b>	<b>-</b>	<b>-</b>	<b>-</b>	<b>-</b>	<b>0.21</b>	<b>0.18</b>	<b>0.26</b>





**SUPERINTENDENCIA DE SEGUROS Y REASEGUROS DE PANAMA**  
**SINIESTROS PAGADOS DE SEGURO DIRECTO TOTAL POR PRIMA DEVENGADA**  
**AL 31 DE ENERO DE 2019**

RAMOS DE SEGUROS	RAMOS GENERALES														
	Transporte de Carga	Terrestre	Marítimo	Aéreo	Casco	Marítimo	Aéreo	Automóvil	Ramos Técnicos	TRC TRM	Equipo Electrónico	Caldera y Maquinaria	Rotura de Maquinaria	Equipo Pesado	Vidrios
ACERTA SEGUROS	0.21	-	-	0.35	(9.84)	-	-	0.67	0.09	0.04	-	-	-	0.56	-
ALIADO SEGUROS	0.26	0.26	-	-	0.01	0.01	-	0.36	0.00	-	0.11	-	-	-	-
ASEGURADORA ANCON, S.A	0.04	0.04	-	-	-	-	-	0.52	0.45	-	-	-	96.87	-	-
ASEGURADORA GLOBAL, S.A	-	-	-	-	-	-	-	0.43	-	-	-	-	-	-	-
ASSA COMPAÑÍA DE SEGUROS, S.A	0.38	0.03	0.31	-	0.37	2.19	-	0.47	0.06	0.00	0.21	-	-	-	-
BANESCO SEGUROS, S.A.	-	-	-	-	-	-	-	0.85	0.49	-	-	-	-	2.46	-
CHUBB SEGUROS PANAMA, S.A.	0.16	-	0.16	-	-	-	-	-	0.00	0.00	-	-	-	-	-
COMPAÑÍA INTERNACIONAL DE SEGUROS, S.A	0.16	0.16	-	-	0.01	0.07	-	0.58	0.04	-	-	-	-	0.15	-
GENERAL DE SEGUROS, S.A.	-	-	-	-	-	-	-	0.56	-	-	-	-	-	-	-
MAPFRE PANAMÁ, S.A	0.06	0.06	-	-	-	-	-	1.01	0.03	0.01	0.07	-	0.01	0.10	-
MERCANTIL PANAMÁ SEGUROS, S.A	-	-	-	-	-	-	-	0.55	-	-	-	-	-	-	-
MULTIBANK SEGUROS, S.A	-	-	-	-	-	-	-	0.06	0.00	0.00	-	-	-	-	-
NACIONAL DE SEGUROS DE PANAMÁ Y CENTROAMÉRICA	-	-	-	-	-	-	-	-	-	-	-	-	-	-	-
ÓPTIMA COMPAÑÍA DE SEGUROS, S.A.	-	-	-	-	0.01	0.00	-	0.30	0.02	-	0.71	-	-	-	-
PAN AMERICAN LIFE INSURANCE DE PANAMÁ, S.A	-	-	-	-	-	-	-	-	-	-	-	-	-	-	-
SAGICOR PANAMÁ, S.A	-	-	-	-	-	-	-	-	-	-	-	-	-	-	-
SEGUROS FEDPA, S.A	1.81	1.81	-	-	-	-	-	0.53	-	-	-	-	-	-	-
SEGUROS SURAMERICANA, S.A	0.13	0.13	-	-	-	-	-	0.44	0.10	0.09	-	-	-	0.20	-
VIVIR COMPAÑÍA DE SEGUROS, SA.	-	-	-	-	-	-	-	-	-	-	-	-	-	-	-
WORLDWIDE MEDICAL ASSURANCE, LTD	-	-	-	-	-	-	-	-	-	-	-	-	-	-	-
<b>SUB-TOTAL</b>	<b>0.16</b>	<b>0.11</b>	<b>0.24</b>	<b>3.24</b>	<b>0.14</b>	<b>0.56</b>	<b>-</b>	<b>0.53</b>	<b>0.07</b>	<b>0.01</b>	<b>0.11</b>	<b>-</b>	<b>0.75</b>	<b>0.25</b>	<b>-</b>



**SUPERINTENDENCIA DE SEGUROS Y REASEGUROS DE PANAMA**  
**SINIESTROS PAGADOS DE SEGURO DIRECTO TOTAL POR PRIMA DEVENGADA**  
**AL 31 DE ENERO DE 2019**

RAMOS DE SEGUROS	RAMOS GENERALES														
	Transporte de Carga	Terrestre	Marítimo	Aéreo	Casco	Marítimo	Aéreo	Automóvil	Ramos Técnicos	TRC TRM	Equipo Electrónico	Caldera y Maquinaria	Rotura de Maquinaria	Equipo Pesado	Vidrios
BUPA PANAMÁ, S.A.	-	-	-	-	-	-	-	-	-	-	-	-	-	-	-
LA FLORESTA DE SEGUROS Y VIDA, S.A	-	-	-	-	-	-	-	2.20	-	-	-	-	-	-	-
LA REGIONAL DE SEGUROS, S.A	-	-	-	-	-	-	-	1.20	0.32	0.46	-	-	-	-	-
<b>SUB-TOTAL</b>	-	-	-	-	-	-	-	<b>1.22</b>	<b>0.17</b>	<b>0.38</b>	-	-	-	-	-
<b>TOTAL</b>	<b>0.16</b>	<b>0.11</b>	<b>0.24</b>	<b>3.24</b>	<b>0.14</b>	<b>0.56</b>	-	<b>0.56</b>	<b>0.08</b>	<b>0.02</b>	<b>0.10</b>	-	<b>0.75</b>	<b>0.24</b>	-



**SUPERINTENDENCIA DE SEGUROS Y REASEGUROS DE PANAMA**  
**SINIESTROS PAGADOS DE SEGURO DIRECTO TOTAL POR PRIMA DEVENGADA**  
**AL 31 DE ENERO DE 2019**

RAMOS DE SEGUROS	RAMOS GENERALES									
	Riesgos Diversos	Responsabilidad Civil	Robo	Fidelidad y DDD	BBB	Otros	Titulos de Propiedad	Fianzas	Oferta y Cumplimiento	Otras
ACERTA SEGUROS	1.15	0.47	-	10.89	-	-	-	0.00	0.00	0.00
ALIADO SEGUROS	0.15	0.21	-	-	-	0.00	-	0.09	0.16	-
ASEGURADORA ANCON, S.A	1.36	0.05	3.94	-	-	3.64	-	1.61	-	1.75
ASEGURADORA GLOBAL, S.A	0.01	-	-	-	-	0.01	-	13.51	21.76	-
ASSA COMPAÑÍA DE SEGUROS, S.A	0.09	0.12	0.01	2.48	0.03	0.02	-	0.00	0.00	0.00
BANESCO SEGUROS, S.A.	(0.04)	0.01	-	(0.64)	-	-	-	12.86	-	12.86
CHUBB SEGUROS PANAMA, S.A.	0.00	0.00	-	-	-	-	-	-	-	-
COMPAÑÍA INTERNACIONAL DE SEGUROS, S.A	0.14	0.11	0.00	0.06	-	0.22	-	0.02	-	0.02
GENERAL DE SEGUROS, S.A.	0.02	-	-	-	-	0.02	-	-	-	-
MAPFRE PANAMÁ, S.A	0.94	0.03	-	13.25	-	3.59	-	0.93	0.95	-
MERCANTIL PANAMÁ SEGUROS, S.A	-	-	-	-	-	-	-	-	-	-
MULTIBANK SEGUROS, S.A	0.05	-	-	-	-	0.05	-	-	-	-
NACIONAL DE SEGUROS DE PANAMÁ Y CENTROAMÉRICA	0.02	0.04	-	-	-	-	-	0.47	0.47	-
ÓPTIMA COMPAÑÍA DE SEGUROS, S.A.	0.18	0.06	0.10	-	-	0.40	-	0.06	-	0.06
PAN AMERICAN LIFE INSURANCE DE PANAMÁ, S.A	-	-	-	-	-	-	-	-	-	-
SAGICOR PANAMÁ, S.A	-	-	-	-	-	-	-	-	-	-
SEGUROS FEDPA, S.A	-	-	-	-	-	-	-	-	-	-
SEGUROS SURAMERICANA, S.A	0.05	0.14	0.08	-	-	0.02	-	0.02	-	0.02
VIVIR COMPAÑÍA DE SEGUROS, SA.	-	-	-	-	-	-	-	-	-	-
WORLDWIDE MEDICAL ASSURANCE, LTD	-	-	-	-	-	-	-	-	-	-
<b>SUB-TOTAL</b>	<b>0.13</b>	<b>0.10</b>	<b>0.03</b>	<b>1.37</b>	<b>0.03</b>	<b>0.09</b>	<b>-</b>	<b>0.69</b>	<b>1.01</b>	<b>0.35</b>



**SUPERINTENDENCIA DE SEGUROS Y REASEGUROS DE PANAMA**  
**SINIESTROS PAGADOS DE SEGURO DIRECTO TOTAL POR PRIMA DEVENGADA**  
**AL 31 DE ENERO DE 2019**

RAMOS DE SEGUROS	RAMOS GENERALES									
	Riesgos Diversos	Responsabilidad Civil	Robo	Fidelidad y DDD	BBB	Otros	Titulos de Propiedad	Fianzas	Oferta y Cumplimiento	Otras
BUPA PANAMÁ, S.A.	-	-	-	-	-	-	-	-	-	-
LA FLORESTA DE SEGUROS Y VIDA, S.A	0.03	-	-	-	-	1.56	-	-	-	-
LA REGIONAL DE SEGUROS, S.A	0.46	-	-	-	-	19.52	-	-	-	-
<b>SUB-TOTAL</b>	<b>0.10</b>	-	-	-	-	<b>5.61</b>	-	-	-	-
<b>TOTAL</b>	<b>0.13</b>	<b>0.10</b>	<b>0.03</b>	<b>1.36</b>	<b>0.03</b>	<b>0.10</b>	-	<b>0.66</b>	<b>0.99</b>	<b>0.34</b>