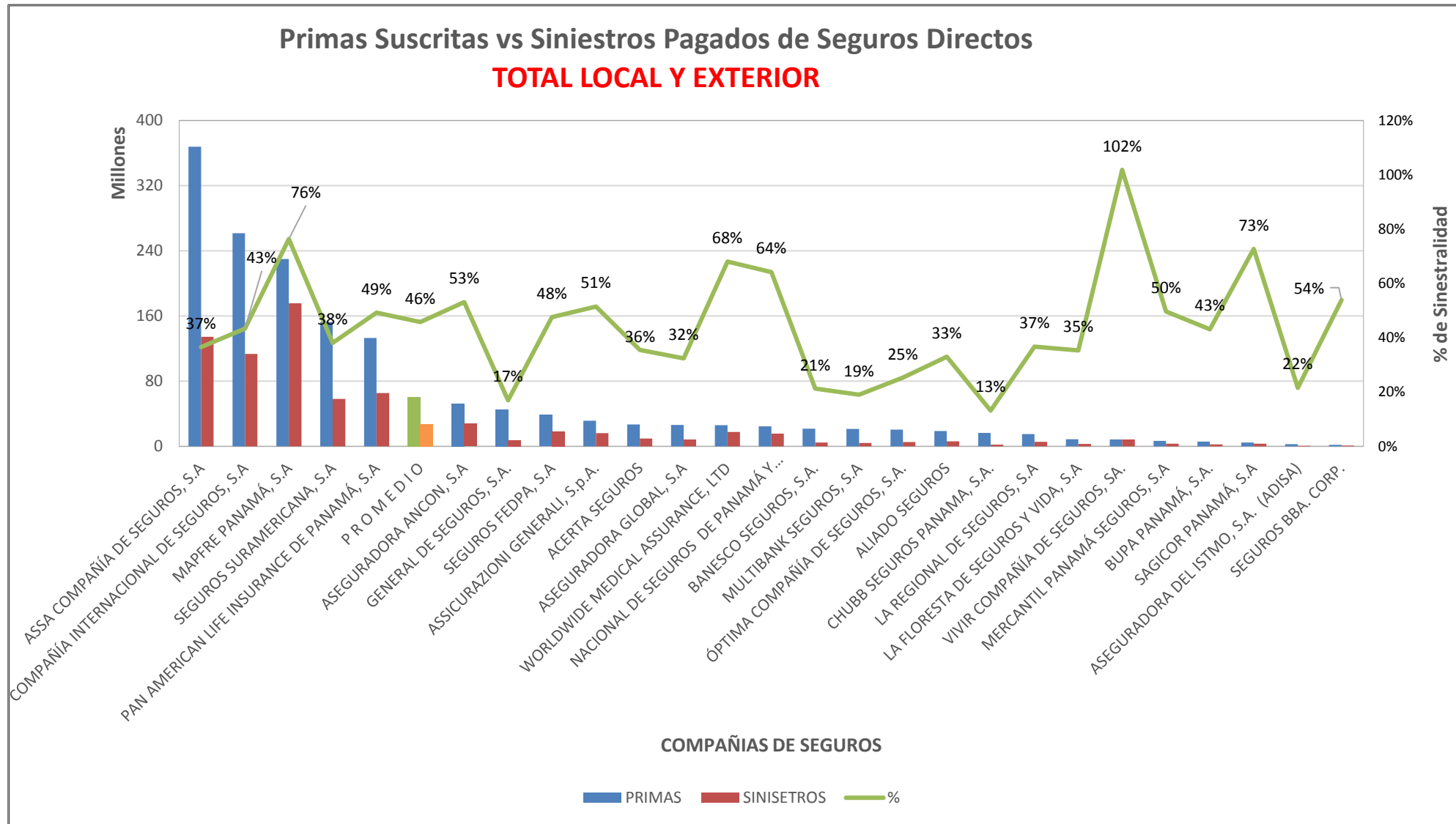


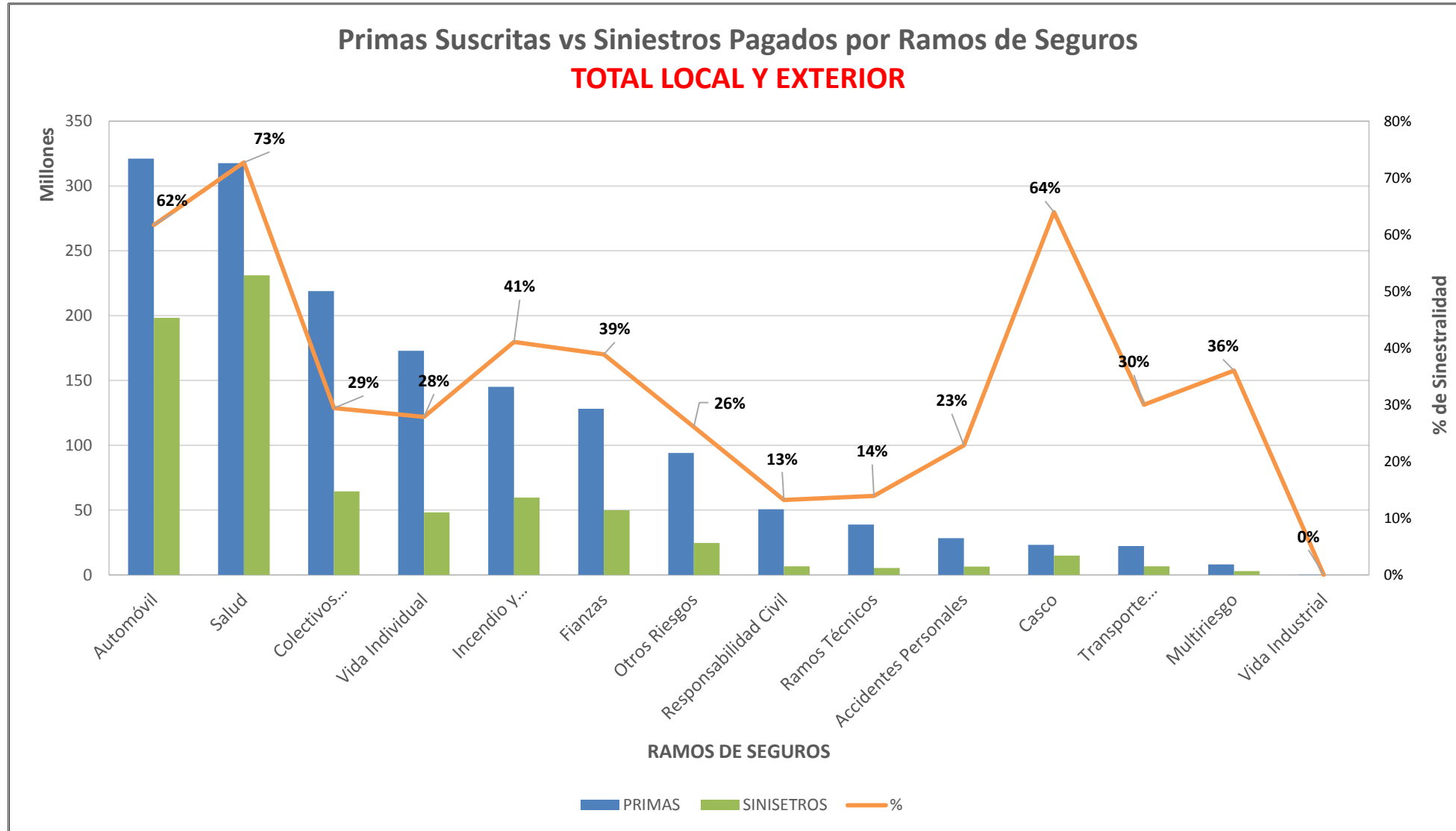


SUPERINTENDENCIA DE SEGUROS Y REASEGUROS DE PANAMA ACUMULADO AL 31 DE DICIEMBRE DE 2018



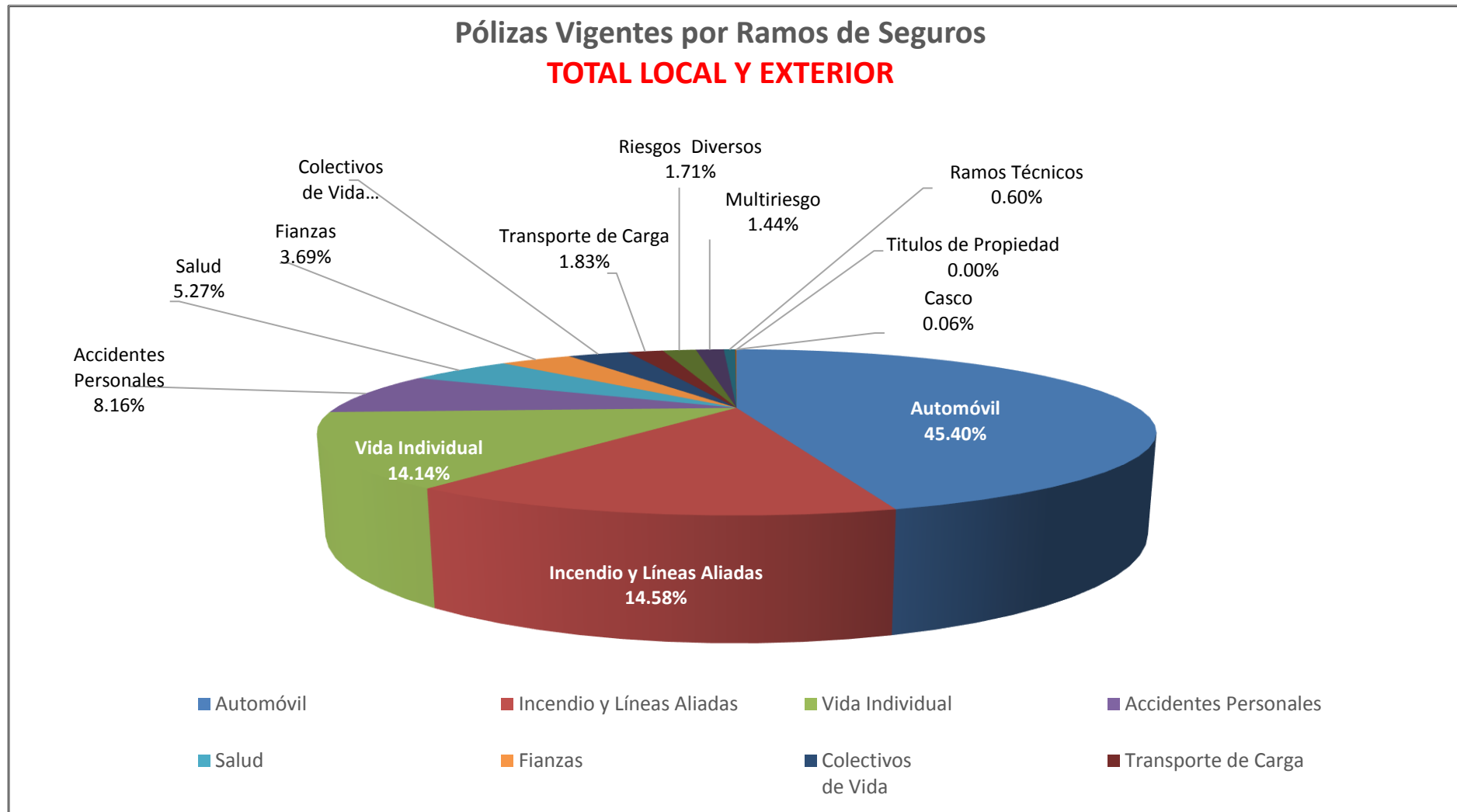


SUPERINTENDENCIA DE SEGUROS Y REASEGUROS DE PANAMA ACUMULADO AL 31 DE DICIEMBRE DE 2018



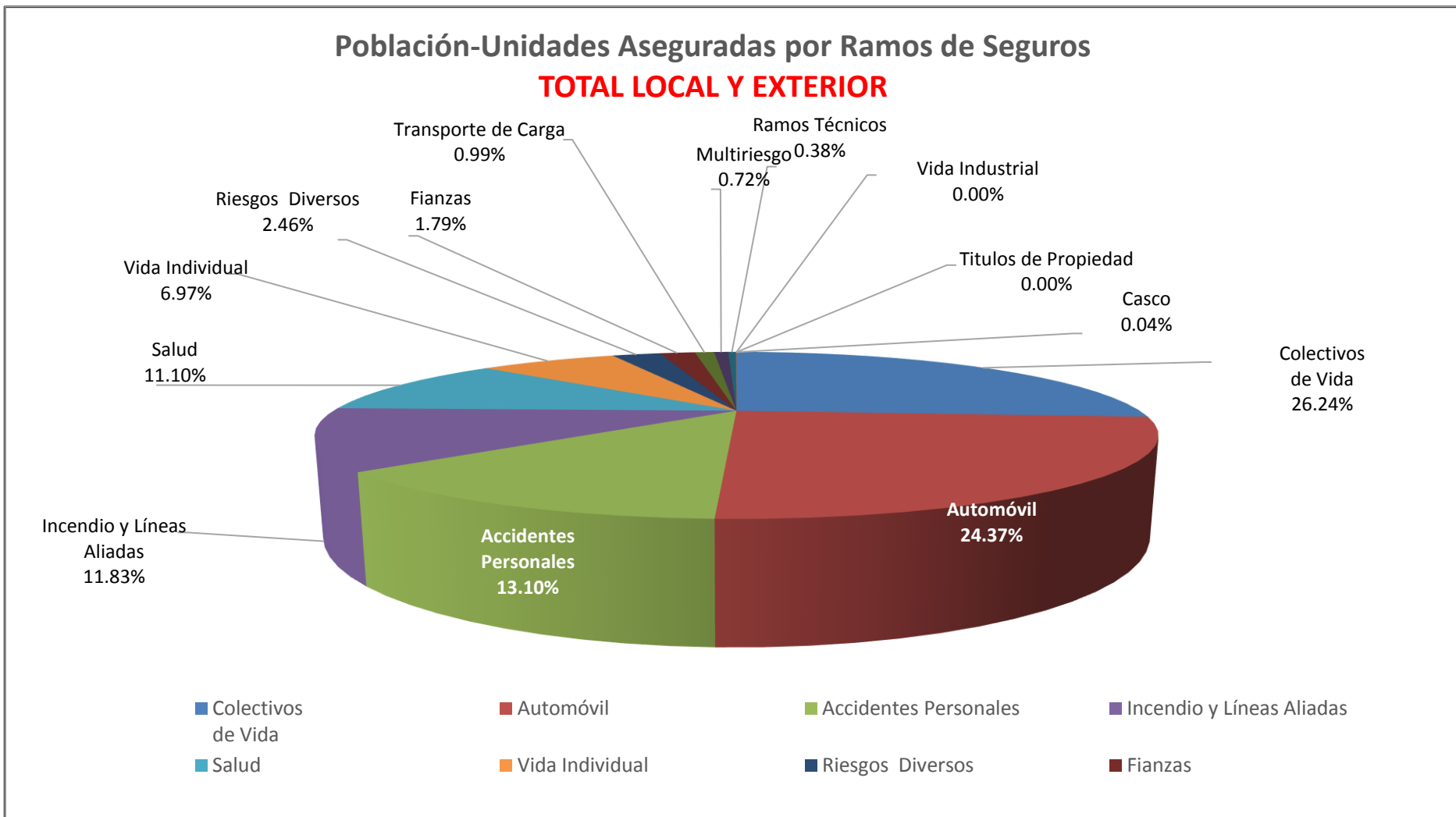


SUPERINTENDENCIA DE SEGUROS Y REASEGUROS DE PANAMA AL 31 DE DICIEMBRE DE 2018





**SUPERINTENDENCIA DE SEGUROS Y REASEGUROS DE PANAMA
AL 31 DE DICIEMBRE DE 2018**





SUPERINTENDENCIA DE SEGUROS Y REASEGUROS DE PANAMA
POBLACION-UNIDADES ASEGURADA DE SEGURO DIRECTO TOTALES LOCAL Y EXTERIOR
AL 31 DE DICIEMBRE DE 2018

RAMOS DE SEGUROS	GRAN TOTAL	RAMOS VIDA											
		TOTAL VIDA	Vida Individual	Primer año	Renovación	Accidentes Personales	Individual	Grupo	Invalidez	Salud	Individual	Grupo	Colectivos de Vida
ACERTA SEGUROS	28,896	7,249	922	247	675	813	32	781	-	569	477	92	4,945
ALIADO SEGUROS	15,759	5,169	-	-	-	1,034	52	982	-	-	-	-	4,135
ASEGURADORA ANCON, S.A	133,349	45,383	2,025	458	1,567	15,667	520	15,147	-	13,942	4,523	9,419	13,749
ASEGURADORA DEL ISTMO, S.A. (ADISA)	-	-	-	-	-	-	-	-	-	-	-	-	-
ASEGURADORA GLOBAL, S.A	171,968	93,312	7,194	7,194	-	2,930	2,930	-	-	-	-	-	83,188
ASSA COMPAÑÍA DE SEGUROS, S.A	801,557	376,142	84,246	23,133	61,113	88,114	25,729	62,385	-	85,506	13,306	72,200	118,276
ASSICURAZIONI GENERALI, S.p.A.	-	-	-	-	-	-	-	-	-	-	-	-	-
BANESCO SEGUROS, S.A.	41,222	23,278	5,677	4,423	1,254	641	223	418	-	1	-	1	16,959
CHUBB SEGUROS PANAMA, S.A.	5,131	4,152	-	-	-	3,810	-	3,810	-	-	-	-	342
COMPAÑÍA INTERNACIONAL DE SEGUROS, S.A	373,055	154,117	32,038	3,472	28,566	12,760	2,915	9,845	-	53,637	29,833	23,804	55,682
GENERAL DE SEGUROS, S.A.	98,318	44,405	-	-	-	170	170	-	-	-	-	-	44,235
MAPFRE PANAMÁ, S.A	297,137	128,878	27,031	3,700	23,331	13,788	933	12,855	-	47,057	17,585	29,472	41,002
MERCANTIL PANAMÁ SEGUROS, S.A	2,577	1,856	530	148	382	142	142	-	-	1,067	1,067	-	117
MULTIBANK SEGUROS, S.A	108,772	73,403	900	298	602	8,000	7,986	14	-	-	-	-	64,503
NACIONAL DE SEGUROS DE PANAMÁ Y CENTROAMÉRICA	21,828	17,617	391	177	214	3,242	711	2,531	-	-	-	-	13,984
ÓPTIMA COMPAÑÍA DE SEGUROS, S.A.	136,519	118,548	211	211	-	64,436	436	64,000	-	-	-	-	53,901
PAN AMERICAN LIFE INSURANCE DE PANAMÁ, S.A	268,885	268,885	21,266	7,938	13,328	13,671	9,172	4,499	-	125,034	15,004	110,030	108,914
SAGICOR PANAMÁ, S.A	22,378	22,378	1,156	851	305	17,380	-	17,380	-	2,580	895	1,685	1,262
SEGUROS FEDPA, S.A	463,060	330,631	231	225	6	113,705	35,408	78,297	-	152	-	152	216,543
SEGUROS SURAMERICANA, S.A	375,979	150,559	69,796	14,499	55,297	70,597	33,368	37,229	-	175	175	-	9,991
VIVIR COMPAÑÍA DE SEGUROS, SA.	182,071	182,071	-	-	-	29	-	29	-	64,314	10,271	54,043	117,728
WORLDWIDE MEDICAL ASSURANCE, LTD	16,754	16,754	2,659	1,137	1,522	674	-	674	-	12,758	8,493	4,265	663
SUB-TOTAL	3,565,215	2,064,787	256,273	68,111	188,162	431,603	120,727	310,876	-	406,792	101,629	305,163	970,119



SUPERINTENDENCIA DE SEGUROS Y REASEGUROS DE PANAMA
POBLACION-UNIDADES ASEGURADA DE SEGURO DIRECTO TOTALES LOCAL Y EXTERIOR
AL 31 DE DICIEMBRE DE 2018

RAMOS DE SEGUROS	GRAN TOTAL	RAMOS VIDA											
		TOTAL VIDA	Vida Individual	Primer año	Renovación	Accidentes Personales	Individual	Grupo	Invalidez	Salud	Individual	Grupo	Colectivos de Vida
BUPA PANAMÁ, S.A.	2,246	2,246	-	-	-	-	-	-	-	2,246	1,679	567	-
LA FLORESTA DE SEGUROS Y VIDA, S.A	64,339	53,886	481	215	266	51,247	182	51,065	-	1,892	1,312	580	266
LA REGIONAL DE SEGUROS, S.A	68,937	3,656	1,097	474	623	1,982	83	1,899	-	24	24	-	553
SEGUROS BBA. CORP.	-	-	-	-	-	-	-	-	-	-	-	-	-
SUB-TOTAL	135,522	59,788	1,578	689	889	53,229	265	52,964	-	4,162	3,015	1,147	819
TOTAL	3,700,737	2,124,575	257,851	68,800	189,051	484,832	120,992	363,840	-	410,954	104,644	306,310	970,938



SUPERINTENDENCIA DE SEGUROS Y REASEGUROS DE PANAMA
POBLACION-UNIDADES ASEGURADA DE SEGURO DIRECTO TOTALES LOCAL Y EXTERIOR
AL 31 DE DICIEMBRE DE 2018

RAMOS DE SEGUROS	RAMOS GENERALES											
	TOTAL GENERALES	Incendio y Líneas Aliadas	Residencial	Comercial	Industrial	Vida Industrial	Anualidades	Rentas Vitalicias	Pérdida de Ingresos	Multirisgo	Residencial	Comercial e Industrial
ACERTA SEGUROS	21,647	1,472	1,026	445	1	25	-	-	-	573	505	68
ALIADO SEGUROS	10,590	961	438	518	5	-	-	-	-	242	154	88
ASEGURADORA ANCON, S.A	87,966	6,532	3,161	3,014	357	-	-	-	-	1,601	801	800
ASEGURADORA DEL ISTMO, S.A. (ADISA)	-	-	-	-	-	-	-	-	-	-	-	-
ASEGURADORA GLOBAL, S.A	78,656	23,441	23,035	406	-	-	-	-	-	-	-	-
ASSA COMPAÑÍA DE SEGUROS, S.A	425,415	186,316	140,863	45,453	-	-	-	-	-	18,744	14,662	4,082
ASSICURAZIONI GENERALI, S.p.A.	-	-	-	-	-	-	-	-	-	-	-	-
BANESCO SEGUROS, S.A.	17,944	7,239	-	7,239	-	-	-	-	-	1,116	551	565
CHUBB SEGUROS PANAMA, S.A.	979	126	-	126	-	-	-	-	-	69	-	69
COMPAÑÍA INTERNACIONAL DE SEGUROS, S.A	218,938	14,075	14,075	-	-	-	-	-	-	2,369	2,369	-
GENERAL DE SEGUROS, S.A.	53,913	45,515	45,515	-	-	-	-	-	-	324	237	87
MAPFRE PANAMÁ, S.A	168,259	51,469	-	51,469	-	-	-	-	-	-	-	-
MERCANTIL PANAMÁ SEGUROS, S.A	721	-	-	-	-	-	-	-	-	335	231	104
MULTIBANK SEGUROS, S.A	35,369	6,757	6,450	296	11	-	-	-	-	148	105	43
NACIONAL DE SEGUROS DE PANAMÁ Y CENTROAMÉRICA	4,211	2,137	907	1,230	-	-	-	-	-	-	-	-
ÓPTIMA COMPAÑÍA DE SEGUROS, S.A.	17,971	2,423	1,634	691	98	-	-	-	-	534	304	230
PAN AMERICAN LIFE INSURANCE DE PANAMÁ, S.A	-	-	-	-	-	-	-	-	-	-	-	-
SAGICOR PANAMÁ, S.A	-	-	-	-	-	-	-	-	-	-	-	-
SEGUROS FEDPA, S.A	132,429	2,356	2,356	-	-	-	-	-	-	340	108	232
SEGUROS SURAMERICANA, S.A	225,420	84,450	71,376	13,074	-	-	-	-	-	-	-	-
VIVIR COMPAÑÍA DE SEGUROS, SA.	-	-	-	-	-	-	-	-	-	-	-	-
WORLDWIDE MEDICAL ASSURANCE, LTD	-	-	-	-	-	-	-	-	-	-	-	-
SUB-TOTAL	1,500,428	435,269	310,836	123,961	472	25	-	-	-	26,395	20,027	6,368



SUPERINTENDENCIA DE SEGUROS Y REASEGUROS DE PANAMA
POBLACION-UNIDADES ASEGURADA DE SEGURO DIRECTO TOTALES LOCAL Y EXTERIOR
AL 31 DE DICIEMBRE DE 2018

RAMOS DE SEGUROS	RAMOS GENERALES											
	TOTAL GENERALES	Incendio y Líneas Aliadas	Residencial	Comercial	Industrial	Vida Industrial	Anualidades	Rentas Vitalicias	Pérdida de Ingresos	Multiriesgo	Residencial	Comercial e Industrial
BUPA PANAMÁ, S.A.	-	-	-	-	-	-	-	-	-	-	-	-
LA FLORESTA DE SEGUROS Y VIDA, S.A	10,453	1,778	1,680	98	-	-	-	-	-	-	-	-
LA REGIONAL DE SEGUROS, S.A	65,281	664	508	156	-	-	-	-	-	366	163	203
SEGUROS BBA. CORP.	-	-	-	-	-	-	-	-	-	-	-	-
SUB-TOTAL	75,734	2,442	2,188	254	-	-	-	-	-	366	163	203
TOTAL	1,576,162	437,711	313,024	124,215	472	25	-	-	-	26,761	20,190	6,571



SUPERINTENDENCIA DE SEGUROS Y REASEGUROS DE PANAMA
POBLACION-UNIDADES ASEGURADA DE SEGURO DIRECTO TOTALES LOCAL Y EXTERIOR
AL 31 DE DICIEMBRE DE 2018

RAMOS DE SEGUROS	RAMOS GENERALES														
	Transporte de Carga	Terrestre	Marítimo	Aéreo	Casco	Marítimo	Aéreo	Automóvil	Ramos Técnicos	TRC TRM	Equipo Electrónico	Caldera y Maquinaria	Rotura de Maquinaria	Equipo Pesado	Vidrios
ACERTA SEGUROS	94	66	15	13	38	17	21	17,519	239	20	72	-	82	62	3
ALIADO SEGUROS	83	83	-	-	26	14	12	5,544	546	103	168	-	71	204	-
ASEGURADORA ANCON, S.A	334	322	12	-	148	97	51	75,533	638	83	159	-	138	255	3
ASEGURADORA DEL ISTMO, S.A. (ADISA)	-	-	-	-	-	-	-	-	-	-	-	-	-	-	-
ASEGURADORA GLOBAL, S.A	-	-	-	-	-	-	-	12,737	-	-	-	-	-	-	-
ASSA COMPAÑÍA DE SEGUROS, S.A	13,240	2,217	11,023	-	893	761	132	166,743	4,393	134	3,130	818	311	-	-
ASSICURAZIONI GENERALI, S.p.A.	-	-	-	-	-	-	-	-	-	-	-	-	-	-	-
BANESCO SEGUROS, S.A.	133	133	-	-	16	16	-	7,264	960	166	46	-	122	626	-
CHUBB SEGUROS PANAMA, S.A.	79	-	79	-	-	-	-	-	102	102	-	-	-	-	-
COMPAÑÍA INTERNACIONAL DE SEGUROS, S.A	18,745	18,745	-	-	247	197	50	159,021	1,712	704	285	-	114	609	-
GENERAL DE SEGUROS, S.A.	33	16	17	-	4	3	1	6,785	453	40	171	2	156	82	2
MAPFRE PANAMÁ, S.A	1,554	1,554	-	-	75	42	33	105,079	2,036	125	351	-	456	1,104	-
MERCANTIL PANAMÁ SEGUROS, S.A	-	-	-	-	-	-	-	256	-	-	-	-	-	-	-
MULTIBANK SEGUROS, S.A	14	13	1	-	22	8	14	10,528	147	51	18	-	33	45	-
NACIONAL DE SEGUROS DE PANAMÁ Y CENTROAMÉRICA	31	11	20	-	15	4	11	1	159	100	18	-	24	17	-
ÓPTIMA COMPAÑÍA DE SEGUROS, S.A.	299	128	123	48	94	83	11	8,506	661	327	109	-	92	133	-
PAN AMERICAN LIFE INSURANCE DE PANAMÁ, S.A	-	-	-	-	-	-	-	-	-	-	-	-	-	-	-
SAGICOR PANAMÁ, S.A	-	-	-	-	-	-	-	-	-	-	-	-	-	-	-
SEGUROS FEDPA, S.A	383	383	-	-	1	1	-	128,731	143	1	37	-	30	75	-
SEGUROS SURAMERICANA, S.A	1,025	1,025	-	-	5	5	-	131,206	1,437	186	452	-	265	532	2
VIVIR COMPAÑÍA DE SEGUROS, SA.	-	-	-	-	-	-	-	-	-	-	-	-	-	-	-
WORLDWIDE MEDICAL ASSURANCE, LTD	-	-	-	-	-	-	-	-	-	-	-	-	-	-	-
SUB-TOTAL	36,047	24,696	11,290	61	1,584	1,248	336	835,453	13,626	2,142	5,016	820	1,894	3,744	10



SUPERINTENDENCIA DE SEGUROS Y REASEGUROS DE PANAMA
POBLACION-UNIDADES ASEGURADA DE SEGURO DIRECTO TOTALES LOCAL Y EXTERIOR
AL 31 DE DICIEMBRE DE 2018

RAMOS DE SEGUROS	RAMOS GENERALES														
	Transporte de Carga	Terrestre	Marítimo	Aéreo	Casco	Marítimo	Aéreo	Automóvil	Ramos Técnicos	TRC TRM	Equipo Electrónico	Caldera y Maquinaria	Rotura de Maquinaria	Equipo Pesado	Vidrios
BUPA PANAMÁ, S.A.	-	-	-	-	-	-	-	-	-	-	-	-	-	-	-
LA FLORESTA DE SEGUROS Y VIDA, S.A	552	552	-	-	-	-	-	3,349	227	49	42	-	-	136	-
LA REGIONAL DE SEGUROS, S.A	41	35	6	-	37	24	13	63,137	82	39	11	-	3	29	-
SEGUROS BBA. CORP.	-	-	-	-	-	-	-	-	-	-	-	-	-	-	-
SUB-TOTAL	593	587	6	-	37	24	13	66,486	309	88	53	-	3	165	-
TOTAL	36,640	25,283	11,296	61	1,621	1,272	349	901,939	13,935	2,230	5,069	820	1,897	3,909	10



SUPERINTENDENCIA DE SEGUROS Y REASEGUROS DE PANAMA
POBLACION-UNIDADES ASEGURADA DE SEGURO DIRECTO TOTALES LOCAL Y EXTERIOR
AL 31 DE DICIEMBRE DE 2018

RAMOS DE SEGUROS	RAMOS GENERALES									
	Riesgos Diversos	Responsabilidad Civil	Robo	Fidelidad y DDD	BBB	Otros	Títulos de Propiedad	Fianzas	Oferta y Cumplimiento	Otras
ACERTA SEGUROS	795	599	53	71	1	71	-	892	670	222
ALIADO SEGUROS	611	377	2	-	-	232	-	2,577	529	2,048
ASEGURADORA ANCON, S.A	1,527	950	234	-	-	343	-	1,653	579	1,074
ASEGURADORA DEL ISTMO, S.A. (ADISA)	-	-	-	-	-	-	-	-	-	-
ASEGURADORA GLOBAL, S.A	41,695	-	-	-	-	41,695	-	783	149	634
ASSA COMPAÑÍA DE SEGUROS, S.A	12,317	6,656	2,965	349	24	2,323	-	22,769	1,850	20,919
ASSICURAZIONI GENERALI, S.p.A.	-	-	-	-	-	-	-	-	-	-
BANESCO SEGUROS, S.A.	691	547	35	38	-	71	-	525	-	525
CHUBB SEGUROS PANAMA, S.A.	354	354	-	-	-	-	-	249	-	249
COMPAÑÍA INTERNACIONAL DE SEGUROS, S.A	3,225	2,481	210	160	-	374	-	19,544	14,163	5,381
GENERAL DE SEGUROS, S.A.	287	210	17	31	1	28	40	472	472	-
MAPFRE PANAMÁ, S.A	4,492	1,621	183	100	5	2,583	-	3,554	3,546	8
MERCANTIL PANAMÁ SEGUROS, S.A	91	34	-	-	-	57	-	39	-	39
MULTIBANK SEGUROS, S.A	17,645	92	14	5	2	17,532	-	108	76	32
NACIONAL DE SEGUROS DE PANAMÁ Y CENTROAMÉRICA	556	357	99	55	1	44	-	1,312	1,312	-
ÓPTIMA COMPAÑÍA DE SEGUROS, S.A.	1,346	1,088	129	1	-	128	-	4,108	1,872	2,236
PAN AMERICAN LIFE INSURANCE DE PANAMÁ, S.A	-	-	-	-	-	-	-	-	-	-
SAGICOR PANAMÁ, S.A	-	-	-	-	-	-	-	-	-	-
SEGUROS FEDPA, S.A	314	231	10	73	-	-	-	161	51	110
SEGUROS SURAMERICANA, S.A	3,649	2,482	395	205	-	567	-	3,648	-	3,648
VIVIR COMPAÑÍA DE SEGUROS, SA.	-	-	-	-	-	-	-	-	-	-
WORLDWIDE MEDICAL ASSURANCE, LTD	-	-	-	-	-	-	-	-	-	-
SUB-TOTAL	89,595	18,079	4,346	1,088	34	66,048	40	62,394	25,269	37,125



SUPERINTENDENCIA DE SEGUROS Y REASEGUROS DE PANAMA
POBLACION-UNIDADES ASEGURADA DE SEGURO DIRECTO TOTALES LOCAL Y EXTERIOR
AL 31 DE DICIEMBRE DE 2018

RAMOS DE SEGUROS	RAMOS GENERALES									
	Riesgos Diversos	Responsabilidad Civil	Robo	Fidelidad y DDD	BBB	Otros	Titulos de Propiedad	Fianzas	Oferta y Cumplimiento	Otras
BUPA PANAMÁ, S.A.	-	-	-	-	-	-	-	-	-	-
LA FLORESTA DE SEGUROS Y VIDA, S.A	1,387	952	-	-	-	435	-	3,160	-	3,160
LA REGIONAL DE SEGUROS, S.A	235	155	5	2	-	73	-	719	414	305
SEGUROS BBA. CORP.	-	-	-	-	-	-	-	-	-	-
SUB-TOTAL	1,622	1,107	5	2	-	508	-	3,879	414	3,465
TOTAL	91,217	19,186	4,351	1,090	34	66,556	40	66,273	25,683	40,590



SUPERINTENDENCIA DE SEGUROS Y REASEGUROS DE PANAMA
POLIZAS VIGENTES DE SEGURO DIRECTO TOTALES LOCAL Y EXTERIOR
AL 31 DE DICIEMBRE DE 2018

RAMOS DE SEGUROS	GRAN TOTAL	RAMOS VIDA											
		TOTAL VIDA	Vida Individual	Primer año	Renovación	Accidentes Personales	Individual	Grupo	Invalidez	Salud	Individual	Grupo	Colectivos de Vida
ACERTA SEGUROS	19,696	1,624	922	247	675	166	32	134	-	494	477	17	42
ALIADO SEGUROS	8,237	377	-	-	-	223	52	171	-	-	-	-	154
ASEGURADORA ANCON, S.A	81,308	7,614	2,025	458	1,567	641	520	121	-	4,693	4,523	170	255
ASEGURADORA DEL ISTMO, S.A. (ADISA)	-	-	-	-	-	-	-	-	-	-	-	-	-
ASEGURADORA GLOBAL, S.A	47,190	10,127	7,194	7,194	-	2,930	2,930	-	-	-	-	-	3
ASSA COMPAÑÍA DE SEGUROS, S.A	368,754	101,215	75,308	20,502	54,806	11,503	8,082	3,421	-	12,203	11,676	527	2,201
ASSICURAZIONI GENERALI, S.p.A.	-	-	-	-	-	-	-	-	-	-	-	-	-
BANESCO SEGUROS, S.A.	16,273	6,132	5,677	4,423	1,254	429	223	206	-	1	-	1	25
CHUBB SEGUROS PANAMA, S.A.	629	5	-	-	-	2	-	2	-	-	-	-	3
COMPAÑÍA INTERNACIONAL DE SEGUROS, S.A	270,085	68,490	32,038	3,472	28,566	5,201	2,915	2,286	-	30,498	28,819	1,679	753
GENERAL DE SEGUROS, S.A.	95,885	43,877	-	-	-	85	85	-	-	-	-	-	43,792
MAPFRE PANAMÁ, S.A	158,050	45,612	27,031	3,700	23,331	856	818	38	-	17,708	16,082	1,626	17
MERCANTIL PANAMÁ SEGUROS, S.A	2,577	1,856	530	148	382	142	142	-	-	1,067	1,067	-	117
MULTIBANK SEGUROS, S.A	26,485	8,896	900	298	602	7,988	7,986	2	-	-	-	-	8
NACIONAL DE SEGUROS DE PANAMÁ Y CENTROAMÉRICA	4,916	705	391	177	214	173	162	11	-	-	-	-	141
ÓPTIMA COMPAÑÍA DE SEGUROS, S.A.	17,755	3,819	211	211	-	720	436	284	-	-	-	-	2,888
PAN AMERICAN LIFE INSURANCE DE PANAMÁ, S.A	41,131	41,131	21,266	7,938	13,328	9,567	9,172	395	-	9,284	7,337	1,947	1,014
SAGICOR PANAMÁ, S.A	1,897	1,897	1,156	851	305	44	-	44	-	668	601	67	29
SEGUROS FEDPA, S.A	164,023	34,297	231	225	6	33,232	32,785	447	-	1	-	1	833
SEGUROS SURAMERICANA, S.A	337,882	140,234	69,796	14,499	55,297	68,499	31,270	37,229	-	67	67	-	1,872
VIVIR COMPAÑÍA DE SEGUROS, SA.	8,005	8,005	-	-	-	1	-	1	-	7,938	7,771	167	66
WORLDWIDE MEDICAL ASSURANCE, LTD	8,876	8,876	2,453	1,137	1,316	674	-	674	-	5,432	4,046	1,386	317
SUB-TOTAL	1,679,654	534,789	247,129	65,480	181,649	143,076	97,610	45,466	-	90,054	82,466	7,588	54,530



SUPERINTENDENCIA DE SEGUROS Y REASEGUROS DE PANAMA
POLIZAS VIGENTES DE SEGURO DIRECTO TOTALES LOCAL Y EXTERIOR
AL 31 DE DICIEMBRE DE 2018

RAMOS DE SEGUROS	GRAN TOTAL	RAMOS VIDA												
		TOTAL VIDA	Vida Individual	Primer año	Renovación	Accidentes Personales	Individual	Grupo	Invalidez	Salud	Individual	Grupo	Colectivos de Vida	
BUPA PANAMÁ, S.A.	940	940	-	-	-	-	-	-	-	-	940	668	272	-
LA FLORESTA DE SEGUROS Y VIDA, S.A	12,431	2,788	473	207	266	336	168	168	-	1,713	1,133	580	266	
LA REGIONAL DE SEGUROS, S.A	65,332	1,234	1,097	474	623	109	83	26	-	24	24	-	4	
SEGUROS BBA. CORP.	-	-	-	-	-	-	-	-	-	-	-	-	-	
SUB-TOTAL	78,703	4,962	1,570	681	889	445	251	194	-	2,677	1,825	852	270	
TOTAL	1,758,357	539,751	248,699	66,161	182,538	143,521	97,861	45,660	-	92,731	84,291	8,440	54,800	



SUPERINTENDENCIA DE SEGUROS Y REASEGUROS DE PANAMA
POLIZAS VIGENTES DE SEGURO DIRECTO TOTALES LOCAL Y EXTERIOR
AL 31 DE DICIEMBRE DE 2018

RAMOS DE SEGUROS	RAMOS GENERALES											
	TOTAL GENERALES	Incendio y Líneas Aliadas	Residencial	Comercial	Industrial	Vida Industrial	Anualidades	Rentas Vitalicias	Pérdida de Ingresos	Multirisgo	Residencial	Comercial e Industrial
ACERTA SEGUROS	18,072	1,472	1,026	445	1	25	-	-	-	573	505	68
ALIADO SEGUROS	7,860	674	361	309	4	-	-	-	-	213	131	82
ASEGURADORA ANCON, S.A	73,694	4,576	2,973	1,322	281	-	-	-	-	1,426	782	644
ASEGURADORA DEL ISTMO, S.A. (ADISA)	-	-	-	-	-	-	-	-	-	-	-	-
ASEGURADORA GLOBAL, S.A	37,063	23,441	23,035	406	-	-	-	-	-	-	-	-
ASSA COMPAÑÍA DE SEGUROS, S.A	267,539	62,790	48,082	14,708	-	-	-	-	-	17,705	14,099	3,606
ASSICURAZIONI GENERALI, S.p.A.	-	-	-	-	-	-	-	-	-	-	-	-
BANESCO SEGUROS, S.A.	10,141	1,961	-	1,961	-	-	-	-	-	916	538	378
CHUBB SEGUROS PANAMA, S.A.	624	44	-	44	-	-	-	-	-	23	-	23
COMPAÑÍA INTERNACIONAL DE SEGUROS, S.A	201,595	14,075	14,075	-	-	-	-	-	-	2,369	2,369	-
GENERAL DE SEGUROS, S.A.	52,008	44,408	44,408	-	-	-	-	-	-	321	237	84
MAPFRE PANAMÁ, S.A	112,438	24,448	-	24,448	-	-	-	-	-	-	-	-
MERCANTIL PANAMÁ SEGUROS, S.A	721	-	-	-	-	-	-	-	-	335	231	104
MULTIBANK SEGUROS, S.A	17,589	6,757	6,450	296	11	-	-	-	-	148	105	43
NACIONAL DE SEGUROS DE PANAMÁ Y CENTROAMÉRICA	4,211	2,137	907	1,230	-	-	-	-	-	-	-	-
ÓPTIMA COMPAÑÍA DE SEGUROS, S.A.	13,936	2,423	1,634	691	98	-	-	-	-	534	304	230
PAN AMERICAN LIFE INSURANCE DE PANAMÁ, S.A	-	-	-	-	-	-	-	-	-	-	-	-
SAGICOR PANAMÁ, S.A	-	-	-	-	-	-	-	-	-	-	-	-
SEGUROS FEDPA, S.A	129,726	2,235	2,235	-	-	-	-	-	-	339	108	231
SEGUROS SURAMERICANA, S.A	197,648	62,513	50,091	12,422	-	-	-	-	-	-	-	-
VIVIR COMPAÑÍA DE SEGUROS, SA.	-	-	-	-	-	-	-	-	-	-	-	-
WORLDWIDE MEDICAL ASSURANCE, LTD	-	-	-	-	-	-	-	-	-	-	-	-
SUB-TOTAL	1,144,865	253,954	195,277	58,282	395	25	-	-	-	24,902	19,409	5,493



SUPERINTENDENCIA DE SEGUROS Y REASEGUROS DE PANAMA
POLIZAS VIGENTES DE SEGURO DIRECTO TOTALES LOCAL Y EXTERIOR
AL 31 DE DICIEMBRE DE 2018

RAMOS DE SEGUROS	RAMOS GENERALES											
	TOTAL GENERALES	Incendio y Líneas Aliadas	Residencial	Comercial	Industrial	Vida Industrial	Anualidades	Rentas Vitalicias	Pérdida de Ingresos	Multiriesgo	Residencial	Comercial e Industrial
BUPA PANAMÁ, S.A.	-	-	-	-	-	-	-	-	-	-	-	-
LA FLORESTA DE SEGUROS Y VIDA, S.A	9,643	1,701	1,603	98	-	-	-	-	-	-	-	-
LA REGIONAL DE SEGUROS, S.A	64,098	664	508	156	-	-	-	-	-	366	163	203
SEGUROS BBA. CORP.	-	-	-	-	-	-	-	-	-	-	-	-
SUB-TOTAL	73,741	2,365	2,111	254	-	-	-	-	-	366	163	203
TOTAL	1,218,606	256,319	197,388	58,536	395	25	-	-	-	25,268	19,572	5,696



SUPERINTENDENCIA DE SEGUROS Y REASEGUROS DE PANAMA
POLIZAS VIGENTES DE SEGURO DIRECTO TOTALES LOCAL Y EXTERIOR
AL 31 DE DICIEMBRE DE 2018

RAMOS DE SEGUROS	RAMOS GENERALES														
	Transporte de Carga	Terrestre	Marítimo	Aéreo	Casco	Marítimo	Aéreo	Automóvil	Ramos Técnicos	TRC TRM	Equipo Electrónico	Caldera y Maquinaria	Rotura de Maquinaria	Equipo Pesado	Vidrios
ACERTA SEGUROS	94	66	15	13	38	17	21	13,944	239	20	72	-	82	62	3
ALIADO SEGUROS	83	83	-	-	16	13	3	4,470	307	103	48	-	51	105	-
ASEGURADORA ANCON, S.A	302	290	12	-	134	94	40	63,648	493	73	140	-	99	178	3
ASEGURADORA DEL ISTMO, S.A. (ADISA)	-	-	-	-	-	-	-	-	-	-	-	-	-	-	-
ASEGURADORA GLOBAL, S.A	-	-	-	-	-	-	-	12,737	-	-	-	-	-	-	-
ASSA COMPAÑÍA DE SEGUROS, S.A	9,387	2,217	7,170	-	441	419	22	140,385	3,497	112	2,308	815	262	-	-
ASSICURAZIONI GENERALI, S.p.A.	-	-	-	-	-	-	-	-	-	-	-	-	-	-	-
BANESCO SEGUROS, S.A.	120	120	-	-	6	6	-	5,520	418	155	44	-	49	170	-
CHUBB SEGUROS PANAMA, S.A.	32	-	32	-	-	-	-	-	36	36	-	-	-	-	-
COMPAÑÍA INTERNACIONAL DE SEGUROS, S.A	18,745	18,745	-	-	247	197	50	141,678	1,712	704	285	-	114	609	-
GENERAL DE SEGUROS, S.A.	33	16	17	-	4	3	1	6,162	288	40	71	1	95	79	2
MAPFRE PANAMÁ, S.A	1,080	1,080	-	-	59	42	17	78,338	800	105	205	-	106	384	-
MERCANTIL PANAMÁ SEGUROS, S.A	-	-	-	-	-	-	-	256	-	-	-	-	-	-	-
MULTIBANK SEGUROS, S.A	14	13	1	-	22	8	14	10,269	147	51	18	-	33	45	-
NACIONAL DE SEGUROS DE PANAMÁ Y CENTROAMÉRICA	31	11	20	-	15	4	11	1	159	100	18	-	24	17	-
ÓPTIMA COMPAÑÍA DE SEGUROS, S.A.	299	128	123	48	94	83	11	4,471	661	327	109	-	92	133	-
PAN AMERICAN LIFE INSURANCE DE PANAMÁ, S.A	-	-	-	-	-	-	-	-	-	-	-	-	-	-	-
SAGICOR PANAMÁ, S.A	-	-	-	-	-	-	-	-	-	-	-	-	-	-	-
SEGUROS FEDPA, S.A	351	351	-	-	1	1	-	126,229	122	1	32	-	25	64	-
SEGUROS SURAMERICANA, S.A	1,025	1,025	-	-	5	5	-	125,556	1,313	80	443	-	257	532	1
VIVIR COMPAÑÍA DE SEGUROS, SA.	-	-	-	-	-	-	-	-	-	-	-	-	-	-	-
WORLDWIDE MEDICAL ASSURANCE, LTD	-	-	-	-	-	-	-	-	-	-	-	-	-	-	-
SUB-TOTAL	31,596	24,145	7,390	61	1,082	892	190	733,664	10,192	1,907	3,793	816	1,289	2,378	9



SUPERINTENDENCIA DE SEGUROS Y REASEGUROS DE PANAMA
POLIZAS VIGENTES DE SEGURO DIRECTO TOTALES LOCAL Y EXTERIOR
AL 31 DE DICIEMBRE DE 2018

RAMOS DE SEGUROS	RAMOS GENERALES														
	Transporte de Carga	Terrestre	Marítimo	Aéreo	Casco	Marítimo	Aéreo	Automóvil	Ramos Técnicos	TRC TRM	Equipo Electrónico	Caldera y Maquinaria	Rotura de Maquinaria	Equipo Pesado	Vidrios
BUPA PANAMÁ, S.A.	-	-	-	-	-	-	-	-	-	-	-	-	-	-	-
LA FLORESTA DE SEGUROS Y VIDA, S.A	552	552	-	-	-	-	-	2,712	189	49	42	-	-	98	-
LA REGIONAL DE SEGUROS, S.A	41	35	6	-	37	24	13	61,954	82	39	11	-	3	29	-
SEGUROS BBA. CORP.	-	-	-	-	-	-	-	-	-	-	-	-	-	-	-
SUB-TOTAL	593	587	6	-	37	24	13	64,666	271	88	53	-	3	127	-
TOTAL	32,189	24,732	7,396	61	1,119	916	203	798,330	10,463	1,995	3,846	816	1,292	2,505	9



SUPERINTENDENCIA DE SEGUROS Y REASEGUROS DE PANAMA
POLIZAS VIGENTES DE SEGURO DIRECTO TOTALES LOCAL Y EXTERIOR
AL 31 DE DICIEMBRE DE 2018

RAMOS DE SEGUROS	RAMOS GENERALES									
	Riesgos Diversos	Responsabilidad Civil	Robo	Fidelidad y DDD	BBB	Otros	Títulos de Propiedad	Fianzas	Oferta y Cumplimiento	Otras
ACERTA SEGUROS	795	599	53	71	1	71	-	892	670	222
ALIADO SEGUROS	477	316	2	-	-	159	-	1,620	487	1,133
ASEGURADORA ANCON, S.A	1,462	910	220	-	-	332	-	1,653	579	1,074
ASEGURADORA DEL ISTMO, S.A. (ADISA)	-	-	-	-	-	-	-	-	-	-
ASEGURADORA GLOBAL, S.A	102	-	-	-	-	102	-	783	149	634
ASSA COMPAÑÍA DE SEGUROS, S.A	11,054	6,003	2,411	346	24	2,270	-	22,280	1,723	20,557
ASSICURAZIONI GENERALI, S.p.A.	-	-	-	-	-	-	-	-	-	-
BANESCO SEGUROS, S.A.	675	539	34	36	-	66	-	525	-	525
CHUBB SEGUROS PANAMA, S.A.	240	240	-	-	-	-	-	249	-	249
COMPAÑÍA INTERNACIONAL DE SEGUROS, S.A	3,225	2,481	210	160	-	374	-	19,544	14,163	5,381
GENERAL DE SEGUROS, S.A.	280	208	17	29	1	25	40	472	472	-
MAPFRE PANAMÁ, S.A	4,161	1,383	174	97	3	2,504	-	3,552	3,544	8
MERCANTIL PANAMÁ SEGUROS, S.A	91	34	-	-	-	57	-	39	-	39
MULTIBANK SEGUROS, S.A	124	92	14	5	2	11	-	108	76	32
NACIONAL DE SEGUROS DE PANAMÁ Y CENTROAMÉRICA	556	357	99	55	1	44	-	1,312	1,312	-
ÓPTIMA COMPAÑÍA DE SEGUROS, S.A.	1,346	1,088	129	1	-	128	-	4,108	1,872	2,236
PAN AMERICAN LIFE INSURANCE DE PANAMÁ, S.A	-	-	-	-	-	-	-	-	-	-
SAGICOR PANAMÁ, S.A	-	-	-	-	-	-	-	-	-	-
SEGUROS FEDPA, S.A	288	210	10	68	-	-	-	161	51	110
SEGUROS SURAMERICANA, S.A	3,588	2,482	395	205	-	506	-	3,648	-	3,648
VIVIR COMPAÑÍA DE SEGUROS, SA.	-	-	-	-	-	-	-	-	-	-
WORLDWIDE MEDICAL ASSURANCE, LTD	-	-	-	-	-	-	-	-	-	-
SUB-TOTAL	28,464	16,942	3,768	1,073	32	6,649	40	60,946	25,098	35,848



SUPERINTENDENCIA DE SEGUROS Y REASEGUROS DE PANAMA
POLIZAS VIGENTES DE SEGURO DIRECTO TOTALES LOCAL Y EXTERIOR
AL 31 DE DICIEMBRE DE 2018

RAMOS DE SEGUROS	RAMOS GENERALES									
	Riesgos Diversos	Responsabilidad Civil	Robo	Fidelidad y DDD	BBB	Otros	Titulos de Propiedad	Fianzas	Oferta y Cumplimiento	Otras
BUPA PANAMÁ, S.A.	-	-	-	-	-	-	-	-	-	-
LA FLORESTA DE SEGUROS Y VIDA, S.A	1,340	905	-	-	-	435	-	3,149	-	3,149
LA REGIONAL DE SEGUROS, S.A	235	155	5	2	-	73	-	719	414	305
SEGUROS BBA. CORP.	-	-	-	-	-	-	-	-	-	-
SUB-TOTAL	1,575	1,060	5	2	-	508	-	3,868	414	3,454
TOTAL	30,039	18,002	3,773	1,075	32	7,157	40	64,814	25,512	39,302



SUPERINTENDENCIA DE SEGUROS Y REASEGUROS DE PANAMA
PRIMAS SUSCRITAS DE SEGURO DIRECTO TOTALES LOCAL Y EXTERIOR
AL 31 DE DICIEMBRE DE 2018

RAMOS DE SEGUROS	GRAN TOTAL	RAMOS VIDA											
		TOTAL VIDA	Vida Individual	Primer año	Renovación	Accidentes Personales	Individual	Grupo	Invalidez	Salud	Individual	Grupo	Colectivos de Vida
ACERTA SEGUROS	26,789,992.38	3,788,784.37	890,439.65	130,482.85	759,956.80	361,727.53	14,963.12	346,764.41	-	2,149,910.30	970,806.72	1,179,103.58	386,706.89
ALIADO SEGUROS	18,840,559.83	1,741,411.85	-	-	-	224,166.22	6,023.15	218,143.07	-	-	-	-	1,517,245.63
ASEGURADORA ANCON, S.A	52,394,639.67	18,712,217.97	791,618.45	175,751.75	615,866.70	725,650.57	283,164.27	442,486.30	-	13,659,785.56	10,965,372.51	2,694,413.05	3,535,163.39
ASEGURADORA DEL ISTMO, S.A. (ADISA)	2,706,853.26	358,428.17	172,531.13	54,274.00	118,257.13	47,021.29	-	47,021.29	-	126,959.18	2,241.93	124,717.25	11,916.57
ASEGURADORA GLOBAL, S.A	26,244,727.20	12,680,778.22	772,931.76	772,931.76	-	462,684.10	462,684.10	-	-	-	-	-	11,445,162.36
ASSA COMPAÑÍA DE SEGUROS, S.A	367,871,241.07	158,134,937.13	45,103,268.06	5,239,037.33	39,864,230.73	3,819,164.13	804,956.29	3,014,207.84	-	54,024,613.34	29,012,920.58	25,011,692.76	55,187,891.60
ASSICURAZIONI GENERALI, S.p.A.	31,425,969.11	15,517,635.80	7,321,606.41	1,187,097.80	6,134,508.61	462,639.74	98,038.95	364,600.79	-	5,401,448.27	299,164.60	5,102,283.67	2,331,941.38
BANESCO SEGUROS, S.A.	21,703,741.92	10,428,098.45	1,424,371.99	361,765.52	1,062,606.47	53,948.22	25,352.65	28,595.57	-	43,930.63	-	43,930.63	8,905,847.61
CHUBB SEGUROS PANAMA, S.A.	16,587,707.77	1,543,489.49	-	-	-	1,478,758.64	-	1,478,758.64	-	-	-	-	64,730.85
COMPAÑÍA INTERNACIONAL DE SEGUROS, S.A	261,607,512.18	112,657,836.35	31,169,415.03	6,262,546.51	24,906,868.52	4,360,186.58	565,493.53	3,794,693.05	-	48,962,970.57	28,239,161.69	20,723,808.88	28,165,264.17
GENERAL DE SEGUROS, S.A.	45,562,868.64	24,553,819.11	-	-	-	17,195.28	17,195.28	-	-	-	-	-	24,536,623.83
MAPFRE PANAMÁ, S.A	229,959,373.61	117,678,334.52	23,723,131.66	2,732,448.49	20,990,683.17	1,453,546.36	678,957.84	774,588.52	-	66,126,448.79	27,202,187.77	38,924,261.02	26,375,207.71
MERCANTIL PANAMÁ SEGUROS, S.A	6,695,590.88	3,796,729.65	417,000.91	115,397.19	301,603.72	46,296.71	46,296.71	-	-	3,292,885.53	3,292,885.53	-	40,546.50
MULTIBANK SEGUROS, S.A	21,492,005.15	7,868,095.61	388,751.58	142,427.54	246,324.04	448,269.68	445,478.29	2,791.39	-	-	-	-	7,031,074.35
NACIONAL DE SEGUROS DE PANAMÁ Y CENTROAMÉRICA	24,568,701.52	1,464,136.97	278,009.35	47,257.41	230,751.94	204,989.38	158,111.62	46,877.76	-	-	-	-	981,138.24
ÓPTIMA COMPAÑÍA DE SEGUROS, S.A.	20,612,789.08	5,408,606.91	61,548.40	61,548.40	-	957,859.28	58,082.32	899,776.96	-	-	-	-	4,389,199.23
PAN AMERICAN LIFE INSURANCE DE PANAMÁ, S.A	133,083,114.08	133,083,114.08	32,227,478.79	6,267,628.21	25,959,850.58	2,348,973.80	1,402,744.85	946,228.95	-	82,986,384.04	17,419,570.24	65,566,813.80	15,520,277.45
SAGICOR PANAMÁ, S.A	4,662,427.57	4,662,427.57	689,262.65	137,852.54	551,410.11	237,447.86	-	237,447.86	-	3,438,359.99	2,538,873.56	899,486.43	297,357.07
SEGUROS FEDPA, S.A	38,488,317.22	6,267,429.22	52,206.45	50,094.44	2,112.01	1,885,826.39	1,290,728.66	595,097.73	-	56,535.16	-	56,535.16	4,272,861.22
SEGUROS SURAMERICANA, S.A	152,496,610.99	52,583,418.45	22,513,577.62	4,279,065.13	18,234,512.49	7,895,220.71	6,607,636.03	1,287,584.68	-	921,497.55	921,497.55	-	21,253,122.57
VIVIR COMPAÑÍA DE SEGUROS, SA.	8,353,775.17	8,353,775.17	-	-	-	1,293.36	-	1,293.36	-	7,861,022.00	6,052,308.83	1,808,713.17	491,459.81
WORLDWIDE MEDICAL ASSURANCE, LTD	25,996,657.12	25,996,657.12	4,388,159.72	879,876.14	3,508,283.58	18,913.84	-	18,913.84	-	21,142,112.06	14,242,029.44	6,900,082.62	447,471.50
SUB-TOTAL	\$1,538,145,175.42	\$727,280,162.18	\$172,385,309.61	\$28,897,483.01	\$143,487,826.60	\$27,511,779.67	\$12,965,907.66	\$14,545,872.01	\$0.00	\$310,194,862.97	\$141,159,020.95	\$169,035,842.02	\$217,188,209.93



SUPERINTENDENCIA DE SEGUROS Y REASEGUROS DE PANAMA
PRIMAS SUSCRITAS DE SEGURO DIRECTO TOTALES LOCAL Y EXTERIOR
AL 31 DE DICIEMBRE DE 2018

RAMOS DE SEGUROS	GRAN TOTAL	RAMOS VIDA											
		TOTAL VIDA	Vida Individual	Primer año	Renovación	Accidentes Personales	Individual	Grupo	Invalidez	Salud	Individual	Grupo	Colectivos de Vida
BUPA PANAMÁ, S.A.	5,847,703.60	5,847,703.60	-	-	-	-	-	-	-	5,847,703.60	4,665,239.48	1,182,464.12	-
LA FLORESTA DE SEGUROS Y VIDA, S.A	8,664,357.50	2,211,491.10	122,323.00	38,303.71	84,019.29	463,486.70	4,892.80	458,593.90	#¡VALOR!	1,541,559.50	1,017,997.70	523,561.80	84,121.90
LA REGIONAL DE SEGUROS, S.A	15,184,858.37	998,690.41	464,418.14	176,504.33	287,913.81	379,729.25	15,264.66	364,464.59	-	23,682.39	23,682.39	-	130,860.63
SEGUROS BBA. CORP.	1,839,019.87	1,608,261.70	-	-	-	(6,106.94)	(6,106.94)	-	-	-	-	-	1,614,368.64
SUB-TOTAL	31,535,939.34	10,666,146.81	586,741.14	214,808.04	371,933.10	837,109.01	14,050.52	823,058.49	#¡VALOR!	7,412,945.49	5,706,919.57	1,706,025.92	1,829,351.17
TOTAL	\$1,569,681,114.76	\$737,946,308.99	\$172,972,050.75	\$29,112,291.05	\$143,859,759.70	\$28,348,888.68	\$12,979,958.18	\$15,368,930.50	#¡VALOR!	\$317,607,808.46	\$146,865,940.52	\$170,741,867.94	\$219,017,561.10



SUPERINTENDENCIA DE SEGUROS Y REASEGUROS DE PANAMA

PRIMAS SUSCRITAS DE SEGURO DIRECTO TOTALES LOCAL Y EXTERIOR

AL 31 DE DICIEMBRE DE 2018

RAMOS DE SEGUROS	RAMOS GENERALES											
	TOTAL GENERALES	Incendio y Líneas Aliadas	Residencial	Comercial	Industrial	Vida Industrial	Anualidades	Rentas Vitalicias	Pérdida de Ingresos	Multirisgo	Residencial	Comercial e Industrial
ACERTA SEGUROS	23,001,208.01	2,198,272.93	689,514.77	1,490,670.40	18,087.76	10,595.39	-	-	-	234,035.14	211,060.66	22,974.48
ALIADO SEGUROS	17,099,147.98	2,157,340.82	237,178.13	1,912,342.66	7,820.03	-	-	-	-	78,495.22	38,020.10	40,475.12
ASEGURADORA ANCON, S.A	33,682,421.70	4,590,250.86	1,008,710.11	2,537,122.58	1,044,418.17	-	-	-	-	431,269.12	106,946.35	324,322.77
ASEGURADORA DEL ISTMO, S.A. (ADISA)	2,348,425.09	27,130.79	27,130.79	-	-	-	-	-	-	-	-	-
ASEGURADORA GLOBAL, S.A	13,563,948.98	2,455,836.78	1,875,278.08	580,558.70	-	-	-	-	-	-	-	-
ASSA COMPAÑÍA DE SEGUROS, S.A	209,736,303.94	54,314,425.46	14,097,831.13	40,193,191.13	23,403.20	-	-	-	-	3,633,915.04	2,201,794.64	1,432,120.40
ASSICURAZIONI GENERALI, S.p.A.	15,908,333.31	4,786,703.09	2,568,433.20	2,076,925.05	141,344.84	-	-	-	-	992,007.55	497,769.43	494,238.12
BANESCO SEGUROS, S.A.	11,275,643.47	1,478,881.22	-	1,478,881.22	-	-	-	-	-	980,013.64	147,770.11	832,243.53
CHUBB SEGUROS PANAMA, S.A.	15,044,218.28	2,207,525.83	-	2,207,525.83	-	-	-	-	-	455,629.95	-	455,629.95
COMPAÑÍA INTERNACIONAL DE SEGUROS, S.A	148,949,675.83	21,232,723.04	21,232,723.04	-	-	-	-	-	-	487,536.91	487,536.91	-
GENERAL DE SEGUROS, S.A.	21,009,049.53	4,971,947.76	4,971,947.76	-	-	-	-	-	-	83,742.82	36,633.15	47,109.67
MAPFRE PANAMÁ, S.A	112,281,039.09	11,159,776.37	-	11,159,776.37	-	-	-	-	-	-	-	-
MERCANTIL PANAMÁ SEGUROS, S.A	2,898,861.23	-	-	-	-	-	-	-	-	185,451.04	79,857.85	105,593.19
MULTIBANK SEGUROS, S.A	13,623,909.54	1,121,479.60	715,062.71	390,362.11	16,054.78	-	-	-	-	35,981.02	13,451.96	22,529.06
NACIONAL DE SEGUROS DE PANAMÁ Y CENTROAMÉRICA	23,104,564.55	5,423,857.48	802,415.26	4,621,442.22	-	-	-	-	-	-	-	-
ÓPTIMA COMPAÑÍA DE SEGUROS, S.A.	15,204,182.17	1,901,200.11	631,486.42	1,119,096.71	150,616.98	-	-	-	-	169,807.88	66,300.09	103,507.79
PAN AMERICAN LIFE INSURANCE DE PANAMÁ, S.A	-	-	-	-	-	-	-	-	-	-	-	-
SAGICOR PANAMÁ, S.A	-	-	-	-	-	-	-	-	-	-	-	-
SEGUROS FEDPA, S.A	32,220,888.00	327,320.86	327,320.86	-	-	-	-	-	-	164,361.10	9,052.93	155,308.17
SEGUROS SURAMERICANA, S.A	99,913,192.54	23,608,478.76	21,786,670.57	1,821,808.19	-	-	-	-	-	-	-	-
VIVIR COMPAÑÍA DE SEGUROS, SA.	-	-	-	-	-	-	-	-	-	-	-	-
WORLDWIDE MEDICAL ASSURANCE, LTD	-	-	-	-	-	-	-	-	-	-	-	-
SUB-TOTAL	\$810,865,013.24	\$143,963,151.76	\$70,971,702.83	\$71,589,703.17	\$1,401,745.76	\$10,595.39	\$0.00	\$0.00	\$0.00	\$7,932,246.43	\$3,896,194.18	\$4,036,052.25



SUPERINTENDENCIA DE SEGUROS Y REASEGUROS DE PANAMA

PRIMAS SUSCRITAS DE SEGURO DIRECTO TOTALES LOCAL Y EXTERIOR

AL 31 DE DICIEMBRE DE 2018

RAMOS DE SEGUROS	RAMOS GENERALES											
	TOTAL GENERALES	Incendio y Líneas Aliadas	Residencial	Comercial	Industrial	Vida Industrial	Anualidades	Rentas Vitalicias	Pérdida de Ingresos	Multiriesgo	Residencial	Comercial e Industrial
BUPA PANAMÁ, S.A.	-	-	-	-	-	-	-	-	-	-	-	-
LA FLORESTA DE SEGUROS Y VIDA, S.A	6,452,866.40	995,432.10	179,057.63	816,374.47	-	-	-	-	-	-	-	-
LA REGIONAL DE SEGUROS, S.A	14,186,167.96	222,444.80	100,874.32	121,570.48	-	-	-	-	-	176,421.30	(23,327.20)	199,748.50
SEGUROS BBA. CORP.	230,758.17	1,380.57	(562.73)	1,943.30	-	-	-	-	-	-	-	-
SUB-TOTAL	20,869,792.53	1,219,257.47	279,369.22	939,888.25	-	-	-	-	-	176,421.30	(23,327.20)	199,748.50
TOTAL	\$831,734,805.77	\$145,182,409.23	\$71,251,072.05	\$72,529,591.42	\$1,401,745.76	\$10,595.39	\$0.00	\$0.00	\$0.00	\$8,108,667.73	\$3,872,866.98	\$4,235,800.75



SUPERINTENDENCIA DE SEGUROS Y REASEGUROS DE PANAMA
PRIMAS SUSCRITAS DE SEGURO DIRECTO TOTALES LOCAL Y EXTERIOR
AL 31 DE DICIEMBRE DE 2018

RAMOS DE SEGUROS	RAMOS GENERALES														
	Transporte de Carga	Terrestre	Marítimo	Aéreo	Casco	Marítimo	Aéreo	Automóvil	Ramos Técnicos	TRC TRM	Equipo Electrónico	Caldera y Maquinaria	Rotura de Maquinaria	Equipo Pesado	Vidrios
ACERTA SEGUROS	394,688.83	68,447.36	225,210.05	101,031.42	802,654.16	290,665.44	511,988.72	7,995,946.64	2,298,946.97	1,347,139.40	17,878.90	-	95,271.60	838,657.07	0.00
ALIADO SEGUROS	964,293.52	964,293.52	-	-	115,452.71	43,387.72	72,064.99	3,544,519.05	937,324.64	769,255.62	14,355.18	-	22,934.91	130,778.93	-
ASEGURADORA ANCON, S.A	680,034.09	656,565.26	21,380.85	2,087.98	599,693.72	91,695.83	507,997.89	23,852,404.07	587,501.55	278,896.27	78,661.66	-	76,565.28	153,295.01	83.33
ASEGURADORA DEL ISTMO, S.A. (ADISA)	1,808.51	1,808.51	-	-	128.16	128.16	-	9,981.74	102,049.95	93,748.79	6,330.13	-	-	1,971.03	-
ASEGURADORA GLOBAL, S.A	-	-	-	-	-	-	-	7,113,147.82	-	-	-	-	-	-	-
ASSA COMPAÑÍA DE SEGUROS, S.A	7,024,121.69	1,032,473.38	5,991,648.31	-	9,294,350.54	3,346,429.93	5,947,920.61	59,618,757.73	6,829,302.34	5,426,904.54	793,205.70	474,222.08	134,970.02	-	-
ASSICURAZIONI GENERALI, S.p.A.	808,752.01	-	808,752.01	-	229,790.82	223,877.35	5,913.47	7,197,521.48	886,359.48	438,338.06	125,213.17	-	59,194.18	263,614.07	-
BANESCO SEGUROS, S.A.	147,300.55	147,300.55	-	-	110,956.45	110,956.45	-	4,144,654.16	1,169,122.89	730,035.49	19,548.49	-	66,246.43	353,292.48	-
CHUBB SEGUROS PANAMA, S.A.	481,765.31	-	481,765.31	-	-	-	-	-	5,890,440.47	5,890,440.47	-	-	-	-	-
COMPAÑÍA INTERNACIONAL DE SEGUROS, S.A	5,871,257.29	5,871,257.29	-	-	4,571,092.25	2,770,708.81	1,800,383.44	46,754,438.35	8,329,041.08	7,295,251.55	202,528.31	-	181,236.42	650,024.80	-
GENERAL DE SEGUROS, S.A.	173,406.06	10,319.85	163,086.21	-	43,153.45	41,878.45	1,275.00	3,991,202.39	1,810,876.64	1,558,043.22	147,415.60	10,235.22	45,029.36	50,153.24	-
MAPFRE PANAMÁ, S.A	2,754,937.05	2,754,937.05	-	-	2,536,473.97	(88,625.44)	2,625,099.41	45,824,091.05	3,999,879.62	3,359,757.55	106,016.37	-	120,343.66	413,762.04	-
MERCANTIL PANAMÁ SEGUROS, S.A	-	-	-	-	-	-	-	274,437.27	-	-	-	-	-	-	-
MULTIBANK SEGUROS, S.A	21,521.97	19,817.69	1,704.28	-	2,207,619.73	1,239,009.72	968,610.01	8,133,184.76	402,514.87	299,566.38	13,141.45	-	63,004.84	26,802.20	-
NACIONAL DE SEGUROS DE PANAMÁ Y CENTROAMÉRICA	67,176.65	5,924.83	61,251.82	-	436,137.46	38,576.79	397,560.67	199,023.40	1,321,361.17	1,233,313.72	5,609.84	-	32,607.48	49,830.13	-
ÓPTIMA COMPAÑÍA DE SEGUROS, S.A.	557,856.72	136,862.96	387,885.79	33,107.97	600,053.29	525,783.08	74,270.21	4,073,478.13	1,228,632.44	753,248.43	53,703.22	-	137,735.81	283,944.98	-
PAN AMERICAN LIFE INSURANCE DE PANAMÁ, S.A	-	-	-	-	-	-	-	-	-	-	-	-	-	-	-
SAGICOR PANAMÁ, S.A	-	-	-	-	-	-	-	-	-	-	-	-	-	-	-
SEGUROS FEDPA, S.A	166,711.34	166,711.34	-	-	9,384.87	9,384.87	-	30,543,677.42	97,582.32	335.14	14,313.54	-	11,201.21	71,732.43	-
SEGUROS SURAMERICANA, S.A	1,550,136.48	1,550,136.48	-	-	(400.74)	(400.74)	-	56,094,930.56	2,480,924.58	1,652,585.17	222,582.58	-	124,106.88	476,768.83	4,881.12
VIVIR COMPAÑÍA DE SEGUROS, SA.	-	-	-	-	-	-	-	-	-	-	-	-	-	-	-
WORLDWIDE MEDICAL ASSURANCE, LTD	-	-	-	-	-	-	-	-	-	-	-	-	-	-	-
SUB-TOTAL	\$21,665,768.07	\$13,386,856.07	\$8,142,684.63	\$136,227.37	\$21,556,540.84	\$8,643,456.42	\$12,913,084.42	\$309,365,396.02	\$38,371,861.01	\$31,126,859.80	\$1,820,504.14	\$484,457.30	\$1,170,448.08	\$3,764,627.24	\$4,964.45



SUPERINTENDENCIA DE SEGUROS Y REASEGUROS DE PANAMA
PRIMAS SUSCRITAS DE SEGURO DIRECTO TOTALES LOCAL Y EXTERIOR
AL 31 DE DICIEMBRE DE 2018

RAMOS DE SEGUROS	RAMOS GENERALES														
	Transporte de Carga	Terrestre	Marítimo	Aéreo	Casco	Marítimo	Aéreo	Automóvil	Ramos Técnicos	TRC TRM	Equipo Electrónico	Caldera y Maquinaria	Rotura de Maquinaria	Equipo Pesado	Vidrios
BUPA PANAMÁ, S.A.	-	-	-	-	-	-	-	-	-	-	-	-	-	-	-
LA FLORESTA DE SEGUROS Y VIDA, S.A	511,291.50	511,291.50	-	-	-	-	-	1,277,035.10	369,563.05	283,591.92	37,008.48	-	-	48,962.65	-
LA REGIONAL DE SEGUROS, S.A	21,249.75	9,188.77	6,829.13	5,231.85	1,453,227.77	46,217.50	1,407,010.27	10,570,443.40	186,163.50	158,553.75	8,498.64	-	5,261.48	13,849.63	-
SEGUROS BBA. CORP.	(2,608.30)	(2,608.30)	-	-	236,824.55	-	236,824.55	(3,386.54)	-	-	-	-	-	-	-
SUB-TOTAL	529,932.95	517,871.97	6,829.13	5,231.85	1,690,052.32	46,217.50	1,643,834.82	11,844,091.96	555,726.55	442,145.67	45,507.12	-	5,261.48	62,812.28	-
TOTAL	\$22,195,701.02	\$13,904,728.04	\$8,149,513.76	\$141,459.22	\$23,246,593.16	\$8,689,673.92	\$14,556,919.24	\$321,209,487.98	\$38,927,587.56	\$31,569,005.47	\$1,866,011.26	\$484,457.30	\$1,175,709.56	\$3,827,439.52	\$4,964.45



SUPERINTENDENCIA DE SEGUROS Y REASEGUROS DE PANAMA

PRIMAS SUSCRITAS DE SEGURO DIRECTO TOTALES LOCAL Y EXTERIOR

AL 31 DE DICIEMBRE DE 2018

RAMOS DE SEGUROS	RAMOS GENERALES									
	Riesgos Diversos	Responsabilidad Civil	Robo	Fidelidad y DDD	BBB	Otros	Títulos de Propiedad	Fianzas	Oferta y Cumplimiento	Otras
ACERTA SEGUROS	1,640,688.87	1,305,978.85	91,720.22	176,024.23	3,959.13	63,006.44	-	7,425,379.08	4,000,782.29	3,424,596.79
ALIADO SEGUROS	4,036,604.29	1,543,254.62	9,335.81	1.15	-	2,484,012.71	-	5,265,117.73	4,142,704.37	1,122,413.36
ASEGURADORA ANCON, S.A	1,727,242.57	1,207,850.39	113,077.31	-	-	406,314.87	-	1,214,025.72	219,717.34	994,308.38
ASEGURADORA DEL ISTMO, S.A. (ADISA)	75,689.03	60,577.44	9,181.80	759.65	-	5,170.14	-	2,131,636.91	1,987,500.84	144,136.07
ASEGURADORA GLOBAL, S.A	3,081,007.21	-	-	-	-	3,081,007.21	-	913,957.17	784,528.80	129,428.37
ASSA COMPAÑÍA DE SEGUROS, S.A	47,226,031.65	19,656,022.59	9,747,625.50	3,675,129.28	1,651,486.46	12,495,767.82	-	21,795,399.49	17,221,903.06	4,573,496.43
ASSICURAZIONI GENERALI, S.p.A.	944,400.25	647,377.23	195,388.44	-	-	101,634.58	-	62,798.63	23,069.18	39,729.45
BANESCO SEGUROS, S.A.	1,905,093.41	879,028.48	55,135.82	938,057.22	-	32,871.89	-	1,339,621.15	-	1,339,621.15
CHUBB SEGUROS PANAMA, S.A.	5,500,999.33	5,500,999.33	-	-	-	-	-	507,857.39	-	507,857.39
COMPAÑÍA INTERNACIONAL DE SEGUROS, S.A	37,811,154.60	7,717,047.50	602,316.84	314,338.43	-	29,177,451.83	-	23,892,432.31	962,613.12	22,929,819.19
GENERAL DE SEGUROS, S.A.	9,105,037.13	469,380.47	14,233.67	37,493.83	-	8,583,929.16	-	829,683.28	829,683.28	-
MAPFRE PANAMÁ, S.A	10,556,786.15	4,034,349.14	352,564.17	282,083.38	274,318.13	5,613,471.33	-	35,449,094.88	35,068,874.29	380,220.59
MERCANTIL PANAMÁ SEGUROS, S.A	2,293,390.35	108,583.21	-	-	-	2,184,807.14	-	145,582.57	-	145,582.57
MULTIBANK SEGUROS, S.A	1,453,208.89	153,188.14	33,209.08	2,778.50	369,514.71	894,518.46	-	248,398.70	165,104.84	83,293.86
NACIONAL DE SEGUROS DE PANAMÁ Y CENTROAMÉRICA	1,883,009.17	771,782.68	150,936.46	79,013.20	40,000.00	841,276.83	-	13,773,999.22	13,773,999.22	-
ÓPTIMA COMPAÑÍA DE SEGUROS, S.A.	3,415,850.25	2,212,294.71	139,328.94	759.49	-	1,063,467.11	-	3,257,303.35	416,531.76	2,840,771.59
PAN AMERICAN LIFE INSURANCE DE PANAMÁ, S.A	-	-	-	-	-	-	-	-	-	-
SAGICOR PANAMÁ, S.A	-	-	-	-	-	-	-	-	-	-
SEGUROS FEDPA, S.A	445,392.31	156,715.60	16,348.97	272,327.74	-	-	-	466,457.78	36,309.64	430,148.14
SEGUROS SURAMERICANA, S.A	9,696,921.58	3,219,754.02	343,085.45	86,617.27	-	6,047,464.84	-	6,482,201.32	-	6,482,201.32
VIVIR COMPAÑÍA DE SEGUROS, SA.	-	-	-	-	-	-	-	-	-	-
WORLDWIDE MEDICAL ASSURANCE, LTD	-	-	-	-	-	-	-	-	-	-
SUB-TOTAL	\$142,798,507.04	\$49,644,184.40	\$11,873,488.48	\$5,865,383.37	\$2,339,278.43	\$73,076,172.36	\$0.00	\$125,200,946.68	\$79,633,322.03	\$45,567,624.65



SUPERINTENDENCIA DE SEGUROS Y REASEGUROS DE PANAMA

PRIMAS SUSCRITAS DE SEGURO DIRECTO TOTALES LOCAL Y EXTERIOR

AL 31 DE DICIEMBRE DE 2018

RAMOS DE SEGUROS	RAMOS GENERALES									
	Riesgos Diversos	Responsabilidad Civil	Robo	Fidelidad y DDD	BBB	Otros	Titulos de Propiedad	Fianzas	Oferta y Cumplimiento	Otras
BUPA PANAMÁ, S.A.	-	-	-	-	-	-	-	-	-	-
LA FLORESTA DE SEGUROS Y VIDA, S.A	1,504,535.95	663,785.27	-	-	-	840,750.68	-	1,795,008.70	-	1,795,008.70
LA REGIONAL DE SEGUROS, S.A	407,738.85	255,246.25	5,321.19	2,434.96	-	144,736.45	-	1,148,478.59	785,983.41	362,495.18
SEGUROS BBA. CORP.	(1,452.11)	(1,165.98)	(286.13)	-	-	-	-	-	-	-
SUB-TOTAL	1,910,822.69	917,865.54	5,035.06	2,434.96	-	985,487.13	-	2,943,487.29	785,983.41	2,157,503.88
TOTAL	\$144,709,329.73	\$50,562,049.94	\$11,878,523.54	\$5,867,818.33	\$2,339,278.43	\$74,061,659.49	\$0.00	\$128,144,433.97	\$80,419,305.44	\$47,725,128.53



SUPERINTENDENCIA DE SEGUROS Y REASEGUROS DE PANAMA
SINIESTROS PAGADOS DE SEGURO DIRECTO TOTALES LOCAL Y EXTERIOR
AL 31 DE DICIEMBRE DE 2018

RAMOS DE SEGUROS	GRAN TOTAL	RAMOS VIDA											
		TOTAL VIDA	Vida Individual	Primer año	Renovación	Accidentes Personales	Individual	Grupo	Invalidez	Salud	Individual	Grupo	Colectivos de Vida
ACERTA SEGUROS	9,515,878.15	2,285,447.31	177,124.91	124.66	177,000.25	148,047.04	57,408.61	90,638.43	-	1,705,225.04	1,046,083.26	659,141.78	255,050.32
ALIADO SEGUROS	6,221,960.79	556,706.13	-	-	-	69,669.18	-	69,669.18	-	-	-	-	487,036.95
ASEGURADORA ANCON, S.A	27,844,934.21	11,432,939.83	210,750.00	-	210,750.00	341,481.09	194,072.05	147,409.04	-	9,033,299.43	7,356,685.17	1,676,614.26	1,847,409.31
ASEGURADORA DEL ISTMO, S.A. (ADISA)	583,534.56	13,037.83	-	-	-	9,050.12	-	9,050.12	-	2,600.60	2,600.60	-	1,387.11
ASEGURADORA GLOBAL, S.A	8,491,435.09	3,099,780.15	5,332.78	5,332.78	-	2,000.00	2,000.00	-	-	-	-	-	3,092,447.37
ASSA COMPAÑÍA DE SEGUROS, S.A	134,473,625.93	65,489,832.28	11,130,332.83	11,129,830.28	502.55	868,857.74	54,403.03	814,454.71	-	39,268,040.98	18,738,335.02	20,529,705.96	14,222,600.73
ASSICURAZIONI GENERALI, S.p.A.	16,176,859.41	4,834,736.23	1,086,543.07	986,515.36	100,027.71	55,118.68	11,248.60	43,870.08	-	3,322,508.17	367,741.70	2,954,766.47	370,566.31
BANESCO SEGUROS, S.A.	4,613,878.90	636,035.03	193,598.94	193,598.94	-	164.07	-	164.07	-	104,259.83	-	104,259.83	338,012.19
CHUBB SEGUROS PANAMA, S.A.	2,184,603.69	90,977.49	-	-	-	90,977.49	-	90,977.49	-	-	-	-	-
COMPAÑÍA INTERNACIONAL DE SEGUROS, S.A	113,527,869.25	56,991,666.10	7,754,374.94	2,223,609.23	5,530,765.71	1,078,192.34	57,468.26	1,020,724.08	-	37,328,489.86	21,925,606.83	15,402,883.03	10,830,608.96
GENERAL DE SEGUROS, S.A.	7,730,980.34	4,086,767.51	-	-	-	5,219.30	5,219.30	-	-	-	-	-	4,081,548.21
MAPFRE PANAMÁ, S.A	175,567,438.76	76,773,842.01	7,104,867.71	553,155.69	6,551,712.02	1,618,493.38	461,938.84	1,156,554.54	-	55,839,279.15	19,502,029.75	36,337,249.40	12,211,201.77
MERCANTIL PANAMÁ SEGUROS, S.A	3,324,873.33	3,054,808.92	24,700.01	24,700.01	-	85.10	85.10	-	-	3,030,023.81	3,030,023.81	-	-
MULTIBANK SEGUROS, S.A	4,079,238.99	2,572,234.51	-	-	-	44,486.23	43,688.05	798.18	-	-	-	-	2,527,748.28
NACIONAL DE SEGUROS DE PANAMÁ Y CENTROAMÉRICA	15,762,791.03	484,939.76	-	-	-	611.13	611.13	-	-	-	-	-	484,328.63
ÓPTIMA COMPAÑÍA DE SEGUROS, S.A.	5,211,853.73	1,803,475.60	-	-	-	331,235.58	-	331,235.58	-	-	-	-	1,472,240.02
PAN AMERICAN LIFE INSURANCE DE PANAMÁ, S.A	65,530,503.83	65,530,503.83	11,937,011.15	-	11,937,011.15	403,419.81	243,743.34	159,676.47	-	49,688,377.41	8,979,480.63	40,708,896.78	3,501,695.46
SAGICOR PANAMÁ, S.A	3,388,257.25	3,388,257.25	67,755.36	-	67,755.36	15,361.32	-	15,361.32	-	3,303,002.57	2,572,534.14	730,468.43	2,138.00
SEGUROS FEDPA, S.A	18,321,117.29	2,400,097.19	-	-	-	577,242.23	577,242.23	-	-	115,894.80	83,409.53	32,485.27	1,706,960.16
SEGUROS SURAMERICANA, S.A	58,078,670.61	14,561,457.99	7,552,604.84	242,476.36	7,310,128.48	607,791.37	410,283.54	197,507.83	-	-	-	-	6,401,061.78
VIVIR COMPAÑÍA DE SEGUROS, SA.	8,505,524.88	8,505,524.88	-	-	-	-	-	-	-	8,231,139.56	6,529,760.03	1,701,379.53	274,385.32
WORLDWIDE MEDICAL ASSURANCE, LTD	17,679,736.14	17,679,736.14	949,500.00	730,500.00	219,000.00	2,004.10	-	2,004.10	-	16,525,164.92	10,844,574.79	5,680,590.13	203,067.12
SUB-TOTAL	\$706,815,566.16	\$346,272,803.97	\$48,194,496.54	\$16,089,843.31	\$32,104,653.23	\$6,269,507.30	\$2,119,412.08	\$4,150,095.22	\$0.00	\$227,497,306.13	\$100,978,865.26	\$126,518,440.87	\$64,311,494.00



SUPERINTENDENCIA DE SEGUROS Y REASEGUROS DE PANAMA
SINIESTROS PAGADOS DE SEGURO DIRECTO TOTALES LOCAL Y EXTERIOR
AL 31 DE DICIEMBRE DE 2018

RAMOS DE SEGUROS	GRAN TOTAL	RAMOS VIDA											
		TOTAL VIDA	Vida Individual	Primer año	Renovación	Accidentes Personales	Individual	Grupo	Invalidez	Salud	Individual	Grupo	Colectivos de Vida
BUPA PANAMÁ, S.A.	2,522,873.81	2,522,873.81	-	-	-	-	-	-	-	2,522,873.81	2,062,608.36	460,265.45	-
LA FLORESTA DE SEGUROS Y VIDA, S.A	3,061,271.00	1,264,968.90	-	-	-	202,917.00	59.60	202,857.40	-	1,024,951.90	712,912.60	312,039.30	37,100.00
LA REGIONAL DE SEGUROS, S.A	5,568,332.76	54,444.34	-	-	-	703.49	598.50	104.99	-	-	-	-	53,740.85
SEGUROS BBA. CORP.	991,031.04	1,060.00	-	-	-	160.00	160.00	-	-	-	-	-	900.00
SUB-TOTAL	12,143,508.61	3,843,347.05	-	-	-	203,780.49	818.10	202,962.39	-	3,547,825.71	2,775,520.96	772,304.75	91,740.85
TOTAL	\$718,959,074.77	\$350,116,151.02	\$48,194,496.54	\$16,089,843.31	\$32,104,653.23	\$6,473,287.79	\$2,120,230.18	\$4,353,057.61	\$0.00	\$231,045,131.84	\$103,754,386.22	\$127,290,745.62	\$64,403,234.85



SUPERINTENDENCIA DE SEGUROS Y REASEGUROS DE PANAMA
SINIESTROS PAGADOS DE SEGURO DIRECTO TOTALES LOCAL Y EXTERIOR
AL 31 DE DICIEMBRE DE 2018

RAMOS DE SEGUROS	RAMOS GENERALES											
	TOTAL GENERALES	Incendio y Líneas Aliadas	Residencial	Comercial	Industrial	Vida Industrial	Anualidades	Rentas Vitalicias	Pérdida de Ingresos	Multiriesgo	Residencial	Comercial e Industrial
ACERTA SEGUROS	7,230,430.84	299,047.99	55,441.85	243,606.14	-	-	-	-	-	34,411.49	18,616.96	15,794.53
ALIADO SEGUROS	5,665,254.66	2,056,367.00	47,947.18	2,008,419.82	-	-	-	-	-	335,571.10	55,307.10	280,264.00
ASEGURADORA ANCON, S.A	16,411,994.38	1,045,353.87	75,788.87	825,605.84	143,959.16	-	-	-	-	81,004.75	14,624.08	66,380.67
ASEGURADORA DEL ISTMO, S.A. (ADISA)	570,496.73	40.29	40.29	-	-	-	-	-	-	-	-	-
ASEGURADORA GLOBAL, S.A	5,391,654.94	130,938.17	130,938.17	-	-	-	-	-	-	-	-	-
ASSA COMPAÑÍA DE SEGUROS, S.A	68,983,793.65	7,896,840.85	3,849,234.05	4,114,644.46	-	-	-	-	-	1,417,508.50	951,629.22	465,879.28
ASSICURAZIONI GENERALI, S.p.A.	11,342,123.18	2,835,945.87	474,789.97	2,361,155.90	-	-	-	-	-	393,991.41	158,448.57	235,542.84
BANESCO SEGUROS, S.A.	3,977,843.87	64,343.13	-	64,343.13	-	-	-	-	-	235,666.28	19,990.91	215,675.37
CHUBB SEGUROS PANAMA, S.A.	2,093,626.20	1,916,949.23	-	1,916,949.23	-	-	-	-	-	9,462.36	-	9,462.36
COMPAÑÍA INTERNACIONAL DE SEGUROS, S.A	56,536,203.15	5,344,029.66	5,344,029.66	-	-	-	-	-	-	91,222.61	91,222.61	-
GENERAL DE SEGUROS, S.A.	3,644,212.83	132,529.80	132,529.80	-	-	-	-	-	-	5,376.70	1,849.72	3,526.98
MAPFRE PANAMÁ, S.A	98,793,596.75	23,704,411.02	-	23,704,411.02	-	-	-	-	-	-	-	-
MERCANTIL PANAMÁ SEGUROS, S.A	270,064.41	-	-	-	-	-	-	-	-	21,049.46	4,968.79	16,080.67
MULTIBANK SEGUROS, S.A	1,507,004.48	13,145.48	7,520.04	5,625.44	-	-	-	-	-	554.86	554.86	-
NACIONAL DE SEGUROS DE PANAMÁ Y CENTROAMÉRICA	15,277,851.27	9,635,534.08	76,411.58	9,559,122.50	-	-	-	-	-	-	-	-
ÓPTIMA COMPAÑÍA DE SEGUROS, S.A.	3,408,378.13	174,786.62	51,345.42	78,784.36	44,656.84	-	-	-	-	115,288.21	96,054.62	19,233.59
PAN AMERICAN LIFE INSURANCE DE PANAMÁ, S.A	-	-	-	-	-	-	-	-	-	-	-	-
SAGICOR PANAMÁ, S.A	-	-	-	-	-	-	-	-	-	-	-	-
SEGUROS FEDPA, S.A	15,921,020.10	53,311.13	6,073.21	47,237.92	-	-	-	-	-	-	-	-
SEGUROS SURAMERICANA, S.A	43,517,212.62	4,040,433.53	3,746,701.52	293,732.01	-	-	-	-	-	-	-	-
VIVIR COMPAÑÍA DE SEGUROS, SA.	-	-	-	-	-	-	-	-	-	-	-	-
WORLDWIDE MEDICAL ASSURANCE, LTD	-	-	-	-	-	-	-	-	-	-	-	-
SUB-TOTAL	\$360,542,762.19	\$59,344,007.72	\$13,998,791.61	\$45,223,637.77	\$188,616.00	\$0.00	\$0.00	\$0.00	\$0.00	\$2,741,107.73	\$1,413,267.44	\$1,327,840.29



SUPERINTENDENCIA DE SEGUROS Y REASEGUROS DE PANAMA
SINIESTROS PAGADOS DE SEGURO DIRECTO TOTALES LOCAL Y EXTERIOR
AL 31 DE DICIEMBRE DE 2018

RAMOS DE SEGUROS	RAMOS GENERALES											
	TOTAL GENERALES	Incendio y Líneas Aliadas	Residencial	Comercial	Industrial	Vida Industrial	Anualidades	Rentas Vitalicias	Pérdida de Ingresos	Multiriesgo	Residencial	Comercial e Industrial
BUPA PANAMÁ, S.A.	-	-	-	-	-	-	-	-	-	-	-	-
LA FLORESTA DE SEGUROS Y VIDA, S.A	1,796,302.10	286,473.90	286,473.90	-	-	-	-	-	-	-	-	-
LA REGIONAL DE SEGUROS, S.A	5,513,888.42	17,155.91	16,695.91	460.00	-	-	-	-	-	181,530.03	11,500.70	170,029.33
SEGUROS BBA. CORP.	989,971.04	-	-	-	-	-	-	-	-	-	-	-
SUB-TOTAL	8,300,161.56	303,629.81	303,169.81	460.00	-	-	-	-	-	181,530.03	11,500.70	170,029.33
TOTAL	\$368,842,923.75	\$59,647,637.53	\$14,301,961.42	\$45,224,097.77	\$188,616.00	\$0.00	\$0.00	\$0.00	\$0.00	\$2,922,637.76	\$1,424,768.14	\$1,497,869.62



SUPERINTENDENCIA DE SEGUROS Y REASEGUROS DE PANAMA
SINIESTROS PAGADOS DE SEGURO DIRECTO TOTALES LOCAL Y EXTERIOR
AL 31 DE DICIEMBRE DE 2018

RAMOS DE SEGUROS	RAMOS GENERALES														
	Transporte de Carga	Terrestre	Marítimo	Aéreo	Casco	Marítimo	Aéreo	Automóvil	Ramos Técnicos	TRC TRM	Equipo Electrónico	Caldera y Maquinaria	Rotura de Maquinaria	Equipo Pesado	Vidrios
ACERTA SEGUROS	105,312.16	22,908.38	75,884.08	6,519.70	566,524.92	467,166.61	99,358.31	5,417,641.15	192,482.44	7,152.15	3,617.99	-	15,184.55	166,527.75	-
ALIADO SEGUROS	226,263.41	226,263.41	-	-	63,598.51	43,168.05	20,430.46	2,218,927.59	98,066.16	87,569.91	8,791.90	-	204.35	1,500.00	-
ASEGURADORA ANCON, S.A	150,917.14	145,459.49	5,457.65	-	24,891.21	26,812.51	(1,921.30)	14,203,891.65	44,597.84	12,641.45	7,772.33	-	2,949.05	21,235.01	-
ASEGURADORA DEL ISTMO, S.A. (ADISA)	-	-	-	-	-	-	-	45,038.58	18,180.37	18,180.37	-	-	-	-	-
ASEGURADORA GLOBAL, S.A	-	-	-	-	-	-	-	4,686,245.84	-	-	-	-	-	-	-
ASSA COMPAÑÍA DE SEGUROS, S.A	2,530,099.74	973,529.73	1,556,570.01	-	2,740,586.95	2,737,261.85	3,325.10	36,069,495.32	1,016,831.44	522,950.99	400,710.57	12,760.80	80,409.08	-	-
ASSICURAZIONI GENERALI, S.p.A.	111,026.04	-	111,026.04	-	3,346,045.58	3,346,045.58	-	3,394,854.57	278,077.74	70,598.74	177,612.24	-	20,837.85	9,028.91	-
BANESCO SEGUROS, S.A.	167,829.90	167,829.90	-	-	22,219.80	3,040.68	19,179.12	2,427,878.05	57,864.90	12,790.11	416.97	-	-	44,657.82	-
CHUBB SEGUROS PANAMA, S.A.	80,671.01	-	80,671.01	-	-	-	-	-	52,107.86	52,107.86	-	-	-	-	-
COMPAÑÍA INTERNACIONAL DE SEGUROS, S.A	1,684,449.39	1,684,449.39	-	-	1,830,695.68	1,623,408.78	207,286.90	31,580,946.15	1,984,482.20	1,566,377.21	83,370.04	-	27,738.32	306,996.63	-
GENERAL DE SEGUROS, S.A.	10,395.34	9,714.41	680.93	-	-	-	-	3,033,354.68	17,046.16	-	17,046.16	-	-	-	-
MAPFRE PANAMÁ, S.A	1,128,987.53	1,128,987.53	-	-	5,984,472.05	3,555,935.19	2,428,536.86	36,783,922.28	1,113,834.35	1,047,992.48	44,990.74	-	1,845.04	19,006.09	-
MERCANTIL PANAMÁ SEGUROS, S.A	-	-	-	-	-	-	-	135,357.41	-	-	-	-	-	-	-
MULTIBANK SEGUROS, S.A	10,667.37	10,667.37	-	-	17,120.49	17,120.49	-	1,392,125.69	6,143.66	4,945.65	1,198.01	-	-	-	-
NACIONAL DE SEGUROS DE PANAMÁ Y CENTROAMÉRICA	6,752.12	-	6,752.12	-	25,700.00	25,700.00	-	227,222.38	-	-	-	-	-	-	-
ÓPTIMA COMPAÑÍA DE SEGUROS, S.A.	32,033.37	31,664.90	368.47	-	241,937.67	241,937.67	-	1,809,685.91	141,503.06	51,815.11	15,365.18	-	2,274.85	72,047.92	-
PAN AMERICAN LIFE INSURANCE DE PANAMÁ, S.A	-	-	-	-	-	-	-	-	-	-	-	-	-	-	-
SAGICOR PANAMÁ, S.A	-	-	-	-	-	-	-	-	-	-	-	-	-	-	-
SEGUROS FEDPA, S.A	13,725.38	13,725.38	-	-	3,312.97	3,312.97	-	15,769,028.28	3,642.99	-	2,834.93	-	399.15	408.91	-
SEGUROS SURAMERICANA, S.A	386,546.25	386,546.25	-	-	-	-	-	32,224,339.61	394,304.41	132,941.38	32,939.86	493.82	-	227,929.35	-
VIVIR COMPAÑÍA DE SEGUROS, SA.	-	-	-	-	-	-	-	-	-	-	-	-	-	-	-
WORLDWIDE MEDICAL ASSURANCE, LTD	-	-	-	-	-	-	-	-	-	-	-	-	-	-	-
SUB-TOTAL	\$6,645,676.15	\$4,801,746.14	\$1,837,410.31	\$6,519.70	\$14,867,105.83	\$12,090,910.38	\$2,776,195.45	\$191,419,955.14	\$5,419,165.58	\$3,588,063.41	\$796,666.92	\$13,254.62	\$151,842.24	\$869,338.39	\$0.00



SUPERINTENDENCIA DE SEGUROS Y REASEGUROS DE PANAMA
SINIESTROS PAGADOS DE SEGURO DIRECTO TOTALES LOCAL Y EXTERIOR
AL 31 DE DICIEMBRE DE 2018

RAMOS DE SEGUROS	RAMOS GENERALES														
	Transporte de Carga	Terrestre	Marítimo	Aéreo	Casco	Marítimo	Aéreo	Automóvil	Ramos Técnicos	TRC TRM	Equipo Electrónico	Caldera y Maquinaria	Rotura de Maquinaria	Equipo Pesado	Vidrios
BUPA PANAMÁ, S.A.	-	-	-	-	-	-	-	-	-	-	-	-	-	-	-
LA FLORESTA DE SEGUROS Y VIDA, S.A	15,793.00	15,793.00	-	-	-	-	-	1,107,874.60	-	-	-	-	-	-	-
LA REGIONAL DE SEGUROS, S.A	-	-	-	-	-	-	-	5,060,777.34	-	-	-	-	-	-	-
SEGUROS BBA. CORP.	-	-	-	-	-	-	-	650,185.33	-	-	-	-	-	-	-
SUB-TOTAL	15,793.00	15,793.00	-	-	-	-	-	6,818,837.27	-	-	-	-	-	-	-
TOTAL	\$6,661,469.15	\$4,817,539.14	\$1,837,410.31	\$6,519.70	\$14,867,105.83	\$12,090,910.38	\$2,776,195.45	\$198,238,792.41	\$5,419,165.58	\$3,588,063.41	\$796,666.92	\$13,254.62	\$151,842.24	\$869,338.39	\$0.00



SUPERINTENDENCIA DE SEGUROS Y REASEGUROS DE PANAMA
SINIESTROS PAGADOS DE SEGURO DIRECTO TOTALES LOCAL Y EXTERIOR
AL 31 DE DICIEMBRE DE 2018

RAMOS DE SEGUROS	RAMOS GENERALES									
	Riesgos Diversos	Responsabilidad Civil	Robo	Fidelidad y DDD	BBB	Otros	Titulos de Propiedad	Fianzas	Oferta y Cumplimiento	Otras
ACERTA SEGUROS	555,257.46	317,447.43	24,467.91	190,887.49	-	22,454.63	-	59,753.23	19,177.23	40,576.00
ALIADO SEGUROS	311,865.85	79,547.84	312.55	74.51	-	231,930.95	-	354,595.04	21,750.00	332,845.04
ASEGURADORA ANCON, S.A	324,556.52	66,845.05	14,356.74	-	-	243,354.73	-	536,781.40	12,894.17	523,887.23
ASEGURADORA DEL ISTMO, S.A. (ADISA)	361.40	187.28	97.45	-	-	76.67	-	506,876.09	281,876.09	225,000.00
ASEGURADORA GLOBAL, S.A	322,161.60	-	-	-	-	322,161.60	-	252,309.33	252,309.33	-
ASSA COMPAÑÍA DE SEGUROS, S.A	8,643,679.68	2,199,514.78	261,011.43	3,718,383.71	166,292.16	2,298,477.60	-	8,668,751.17	8,653,206.17	15,545.00
ASSICURAZIONI GENERALI, S.p.A.	985,181.97	235,535.39	57,106.84	-	-	692,539.74	-	(3,000.00)	-	(3,000.00)
BANESCO SEGUROS, S.A.	261,229.44	153,817.73	7,699.17	82,844.69	-	16,867.85	-	740,812.37	-	740,812.37
CHUBB SEGUROS PANAMA, S.A.	34,435.74	34,435.74	-	-	-	-	-	-	-	-
COMPAÑÍA INTERNACIONAL DE SEGUROS, S.A	10,685,058.47	1,006,040.72	140,098.37	234,569.62	-	9,304,349.76	-	3,335,318.99	-	3,335,318.99
GENERAL DE SEGUROS, S.A.	445,510.15	53,217.21	82,389.19	-	-	309,903.75	-	-	-	-
MAPFRE PANAMÁ, S.A	2,148,403.71	381,179.56	132,212.15	285,000.35	-	1,350,011.65	-	27,929,565.81	27,932,036.55	(2,470.74)
MERCANTIL PANAMÁ SEGUROS, S.A	113,657.54	-	-	-	-	113,657.54	-	-	-	-
MULTIBANK SEGUROS, S.A	64,783.09	1,028.31	1,967.74	3,290.79	-	58,496.25	-	2,463.84	2,463.84	-
NACIONAL DE SEGUROS DE PANAMÁ Y CENTROAMÉRICA	76,805.51	54,737.36	9,946.06	6,623.71	-	5,498.38	-	5,305,837.18	5,305,837.18	-
ÓPTIMA COMPAÑÍA DE SEGUROS, S.A.	455,682.67	181,416.13	60,959.73	4.41	-	213,302.40	-	437,460.62	-	437,460.62
PAN AMERICAN LIFE INSURANCE DE PANAMÁ, S.A	-	-	-	-	-	-	-	-	-	-
SAGICOR PANAMÁ, S.A	-	-	-	-	-	-	-	-	-	-
SEGUROS FEDPA, S.A	77,660.23	207.00	58,203.17	19,250.06	-	-	-	339.12	-	339.12
SEGUROS SURAMERICANA, S.A	5,165,342.31	1,872,425.17	183,399.16	31,091.90	2,780,123.43	298,302.65	-	1,306,246.51	-	1,306,246.51
VIVIR COMPAÑÍA DE SEGUROS, SA.	-	-	-	-	-	-	-	-	-	-
WORLDWIDE MEDICAL ASSURANCE, LTD	-	-	-	-	-	-	-	-	-	-
SUB-TOTAL	\$30,671,633.34	\$6,637,582.70	\$1,034,227.66	\$4,572,021.24	\$2,946,415.59	\$15,481,386.15	\$0.00	\$49,434,110.70	\$42,481,550.56	\$6,952,560.14



SUPERINTENDENCIA DE SEGUROS Y REASEGUROS DE PANAMA
SINIESTROS PAGADOS DE SEGURO DIRECTO TOTALES LOCAL Y EXTERIOR
AL 31 DE DICIEMBRE DE 2018

RAMOS DE SEGUROS	RAMOS GENERALES									
	Riesgos Diversos	Responsabilidad Civil	Robo	Fidelidad y DDD	BBB	Otros	Titulos de Propiedad	Fianzas	Oferta y Cumplimiento	Otras
BUPA PANAMÁ, S.A.	-	-	-	-	-	-	-	-	-	-
LA FLORESTA DE SEGUROS Y VIDA, S.A	336,160.60	47,519.20	-	-	-	288,641.40	-	50,000.00	-	50,000.00
LA REGIONAL DE SEGUROS, S.A	254,425.14	727.51	-	-	-	253,697.63	-	-	-	-
SEGUROS BBA. CORP.	3,465.62	3,465.62	-	-	-	-	-	336,320.09	336,320.09	-
SUB-TOTAL	594,051.36	51,712.33	-	-	-	542,339.03	-	386,320.09	336,320.09	50,000.00
TOTAL	\$31,265,684.70	\$6,689,295.03	\$1,034,227.66	\$4,572,021.24	\$2,946,415.59	\$16,023,725.18	\$0.00	\$49,820,430.79	\$42,817,870.65	\$7,002,560.14



SUPERINTENDENCIA DE SEGUROS Y REASEGUROS DE PANAMA
SINIESTROS PAGADOS DE SEGURO DIRECTO TOTAL POR PRIMA DEVENGADA
AL 31 DE DICIEMBRE DE 2018

RAMOS DE SEGUROS	GRAN TOTAL	RAMOS VIDA											
		TOTAL VIDA	Vida Individual	Primer año	Renovación	Accidentes Personales	Individual	Grupo	Invalidez	Salud	Individual	Grupo	Colectivos de Vida
ACERTA SEGUROS	0.36	0.60	0.20	0.00	0.23	0.41	3.84	0.26	-	0.79	1.08	0.56	0.66
ALIADO SEGUROS	0.33	0.32	-	-	-	0.31	-	0.32	-	-	-	-	0.32
ASEGURADORA ANCON, S.A	0.53	0.61	0.27	-	0.34	0.47	0.69	0.33	-	0.66	0.67	0.62	0.52
ASEGURADORA DEL ISTMO, S.A. (ADISA)	0.22	0.04	-	-	-	0.19	-	0.19	-	0.02	1.16	-	0.12
ASEGURADORA GLOBAL, S.A	0.32	0.24	0.01	0.01	-	0.00	0.00	-	-	-	-	-	0.27
ASSA COMPAÑÍA DE SEGUROS, S.A	0.37	0.41	0.25	2.12	0.00	0.23	0.07	0.27	-	0.73	0.65	0.82	0.26
ASSICURAZIONI GENERALI, S.p.A.	0.51	0.31	0.15	0.83	0.02	0.12	0.11	0.12	-	0.62	1.23	0.58	0.16
BANESCO SEGUROS, S.A.	0.21	0.06	0.14	0.54	-	0.00	-	0.01	-	2.37	-	2.37	0.04
CHUBB SEGUROS PANAMA, S.A.	0.13	0.06	-	-	-	0.06	-	0.06	-	-	-	-	-
COMPAÑÍA INTERNACIONAL DE SEGUROS, S.A	0.43	0.51	0.25	0.36	0.22	0.25	0.10	0.27	-	0.76	0.78	0.74	0.38
GENERAL DE SEGUROS, S.A.	0.17	0.17	-	-	-	0.30	0.30	-	-	-	-	-	0.17
MAPFRE PANAMÁ, S.A	0.76	0.65	0.30	0.20	0.31	1.11	0.68	1.49	-	0.84	0.72	0.93	0.46
MERCANTIL PANAMÁ SEGUROS, S.A	0.50	0.80	0.06	0.21	-	0.00	0.00	-	-	0.92	0.92	-	-
MULTIBANK SEGUROS, S.A	0.19	0.33	-	-	-	0.10	0.10	0.29	-	-	-	-	0.36
NACIONAL DE SEGUROS DE PANAMÁ Y CENTROAMÉRICA	0.64	0.33	-	-	-	0.00	0.00	-	-	-	-	-	0.49
ÓPTIMA COMPAÑÍA DE SEGUROS, S.A.	0.25	0.33	-	-	-	0.35	-	0.37	-	-	-	-	0.34
PAN AMERICAN LIFE INSURANCE DE PANAMÁ, S.A	0.49	0.49	0.37	-	0.46	0.17	0.17	0.17	-	0.60	0.52	0.62	0.23
SAGICOR PANAMÁ, S.A	0.73	0.73	0.10	-	0.12	0.06	-	0.06	-	0.96	1.01	0.81	0.01
SEGUROS FEDPA, S.A	0.48	0.38	-	-	-	0.31	0.45	-	-	2.05	-	0.57	0.40
SEGUROS SURAMERICANA, S.A	0.38	0.28	0.34	0.06	0.40	0.08	0.06	0.15	-	-	-	-	0.30
VIVIR COMPAÑÍA DE SEGUROS, SA.	1.02	1.02	-	-	-	-	-	-	-	1.05	1.08	0.94	0.56
WORLDWIDE MEDICAL ASSURANCE, LTD	0.68	0.68	0.22	0.83	0.06	0.11	-	0.11	-	0.78	0.76	0.82	0.45
SUB-TOTAL	0.46	0.48	0.28	0.56	0.22	0.23	0.16	0.29	-	0.73	0.72	0.75	0.30



SUPERINTENDENCIA DE SEGUROS Y REASEGUROS DE PANAMA
SINIESTROS PAGADOS DE SEGURO DIRECTO TOTAL POR PRIMA DEVENGADA
AL 31 DE DICIEMBRE DE 2018

RAMOS DE SEGUROS	GRAN TOTAL	RAMOS VIDA											
		TOTAL VIDA	Vida Individual	Primer año	Renovación	Accidentes Personales	Individual	Grupo	Invalidez	Salud	Individual	Grupo	Colectivos de Vida
BUPA PANAMÁ, S.A.	0.43	0.43	-	-	-	-	-	-	-	0.43	0.44	0.39	-
LA FLORESTA DE SEGUROS Y VIDA, S.A	0.35	0.57	-	-	-	0.44	0.01	0.44	#¡VALOR!	0.66	0.70	0.60	0.44
LA REGIONAL DE SEGUROS, S.A	0.37	0.05	-	-	-	0.00	0.04	0.00	-	-	-	-	0.41
SEGUROS BBA. CORP.	0.54	0.00	-	-	-	(0.03)	(0.03)	-	-	-	-	-	0.00
SUB-TOTAL	0.39	0.36	-	-	-	0.24	0.06	0.25	#¡VALOR!	0.48	0.49	0.45	0.05
TOTAL	0.46	0.47	0.28	0.55	0.22	0.23	0.16	0.28	#¡VALOR!	0.73	0.71	0.75	0.29



SUPERINTENDENCIA DE SEGUROS Y REASEGUROS DE PANAMA
SINIESTROS PAGADOS DE SEGURO DIRECTO TOTAL POR PRIMA DEVENGADA
AL 31 DE DICIEMBRE DE 2018

RAMOS DE SEGUROS	RAMOS GENERALES											
	TOTAL GENERALES	Incendio y Líneas Aliadas	Residencial	Comercial	Industrial	Vida Industrial	Anualidades	Rentas Vitalicias	Pérdida de Ingresos	Multiriesgo	Residencial	Comercial e Industrial
ACERTA SEGUROS	0.31	0.14	0.08	0.16	-	-	-	-	-	0.15	0.09	0.69
ALIADO SEGUROS	0.33	0.95	0.20	1.05	-	-	-	-	-	4.28	1.45	6.92
ASEGURADORA ANCON, S.A	0.49	0.23	0.08	0.33	0.14	-	-	-	-	0.19	0.14	0.20
ASEGURADORA DEL ISTMO, S.A. (ADISA)	0.24	0.00	0.00	-	-	-	-	-	-	-	-	-
ASEGURADORA GLOBAL, S.A	0.40	0.05	0.07	-	-	-	-	-	-	-	-	-
ASSA COMPAÑÍA DE SEGUROS, S.A	0.33	0.15	0.27	0.10	-	-	-	-	-	0.39	0.43	0.33
ASSICURAZIONI GENERALI, S.p.A.	0.71	0.59	0.18	1.14	-	-	-	-	-	0.40	0.32	0.48
BANESCO SEGUROS, S.A.	0.35	0.04	-	0.04	-	-	-	-	-	0.24	0.14	0.26
CHUBB SEGUROS PANAMA, S.A.	0.14	0.87	-	0.87	-	-	-	-	-	0.02	-	0.02
COMPAÑÍA INTERNACIONAL DE SEGUROS, S.A	0.38	0.25	0.25	-	-	-	-	-	-	0.19	0.19	-
GENERAL DE SEGUROS, S.A.	0.17	0.03	0.03	-	-	-	-	-	-	0.06	0.05	0.07
MAPFRE PANAMÁ, S.A	0.88	2.12	-	2.12	-	-	-	-	-	-	-	-
MERCANTIL PANAMÁ SEGUROS, S.A	0.09	-	-	-	-	-	-	-	-	0.11	0.06	0.15
MULTIBANK SEGUROS, S.A	0.11	0.01	0.01	0.01	-	-	-	-	-	0.02	0.04	-
NACIONAL DE SEGUROS DE PANAMÁ Y CENTROAMÉRICA	0.66	1.78	0.10	2.07	-	-	-	-	-	-	-	-
ÓPTIMA COMPAÑÍA DE SEGUROS, S.A.	0.22	0.09	0.08	0.07	0.30	-	-	-	-	0.68	1.45	0.19
PAN AMERICAN LIFE INSURANCE DE PANAMÁ, S.A	-	-	-	-	-	-	-	-	-	-	-	-
SAGICOR PANAMÁ, S.A	-	-	-	-	-	-	-	-	-	-	-	-
SEGUROS FEDPA, S.A	0.49	0.16	0.02	-	-	-	-	-	-	-	-	-
SEGUROS SURAMERICANA, S.A	0.44	0.17	0.17	0.16	-	-	-	-	-	-	-	-
VIVIR COMPAÑÍA DE SEGUROS, SA.	-	-	-	-	-	-	-	-	-	-	-	-
WORLDWIDE MEDICAL ASSURANCE, LTD	-	-	-	-	-	-	-	-	-	-	-	-
SUB-TOTAL	0.44	0.41	0.20	0.63	0.13	-	-	-	-	0.35	0.36	0.33



SUPERINTENDENCIA DE SEGUROS Y REASEGUROS DE PANAMA
SINIESTROS PAGADOS DE SEGURO DIRECTO TOTAL POR PRIMA DEVENGADA
AL 31 DE DICIEMBRE DE 2018

RAMOS DE SEGUROS	RAMOS GENERALES											
	TOTAL GENERALES	Incendio y Líneas Aliadas	Residencial	Comercial	Industrial	Vida Industrial	Anualidades	Rentas Vitalicias	Pérdida de Ingresos	Multiriesgo	Residencial	Comercial e Industrial
BUPA PANAMÁ, S.A.	-	-	-	-	-	-	-	-	-	-	-	-
LA FLORESTA DE SEGUROS Y VIDA, S.A	0.28	0.29	1.60	-	-	-	-	-	-	-	-	-
LA REGIONAL DE SEGUROS, S.A	0.39	0.08	0.17	0.00	-	-	-	-	-	1.03	(0.49)	0.85
SEGUROS BBA. CORP.	4.29	-	-	-	-	-	-	-	-	-	-	-
SUB-TOTAL	0.40	0.25	1.09	0.00	-	-	-	-	-	1.03	(0.49)	0.85
TOTAL	0.44	0.41	0.20	0.62	0.13	-	-	-	-	0.36	0.37	0.35



SUPERINTENDENCIA DE SEGUROS Y REASEGUROS DE PANAMA
SINIESTROS PAGADOS DE SEGURO DIRECTO TOTAL POR PRIMA DEVENGADA
AL 31 DE DICIEMBRE DE 2018

RAMOS DE SEGUROS	RAMOS GENERALES														
	Transporte de Carga	Terrestre	Marítimo	Aéreo	Casco	Marítimo	Aéreo	Automóvil	Ramos Técnicos	TRC TRM	Equipo Electrónico	Caldera y Maquinaria	Rotura de Maquinaria	Equipo Pesado	Vidrios
ACERTA SEGUROS	0.27	0.33	0.34	0.06	0.71	1.61	0.19	0.68	0.08	0.01	0.20	-	0.16	0.20	-
ALIADO SEGUROS	0.23	0.23	-	-	0.55	0.99	0.28	0.63	0.10	0.11	0.61	-	0.01	0.01	-
ASEGURADORA ANCON, S.A	0.22	0.22	0.26	-	0.04	0.29	(0.00)	0.60	0.08	0.05	0.10	-	0.04	0.14	-
ASEGURADORA DEL ISTMO, S.A. (ADISA)	-	-	-	-	-	-	-	4.51	0.18	0.19	-	-	-	-	-
ASEGURADORA GLOBAL, S.A	-	-	-	-	-	-	-	0.66	-	-	-	-	-	-	-
ASSA COMPAÑÍA DE SEGUROS, S.A	0.36	0.94	0.26	-	0.29	0.82	0.00	0.61	0.15	0.10	0.51	0.03	0.60	-	-
ASSICURAZIONI GENERALI, S.p.A.	0.14	-	0.14	-	14.56	14.95	-	0.47	0.31	0.16	1.42	-	0.35	0.03	-
BANESCO SEGUROS, S.A.	1.14	1.14	-	-	0.20	0.03	-	0.59	0.05	0.02	0.02	-	-	0.13	-
CHUBB SEGUROS PANAMA, S.A.	0.17	-	0.17	-	-	-	-	-	0.01	0.01	-	-	-	-	-
COMPAÑÍA INTERNACIONAL DE SEGUROS, S.A	0.29	0.29	-	-	0.40	0.59	0.12	0.68	0.24	0.21	0.41	-	0.15	0.47	-
GENERAL DE SEGUROS, S.A.	0.06	0.94	0.00	-	-	-	-	0.76	0.01	-	0.12	-	-	-	-
MAPFRE PANAMÁ, S.A	0.41	0.41	-	-	2.36	(40.12)	0.93	0.80	0.28	0.31	0.42	-	0.02	0.05	-
MERCANTIL PANAMÁ SEGUROS, S.A	-	-	-	-	-	-	-	0.49	-	-	-	-	-	-	-
MULTIBANK SEGUROS, S.A	0.50	0.54	-	-	0.01	0.01	-	0.17	0.02	0.02	0.09	-	-	-	-
NACIONAL DE SEGUROS DE PANAMÁ Y CENTROAMÉRICA	0.10	-	0.11	-	0.06	0.67	-	1.14	-	-	-	-	-	-	-
ÓPTIMA COMPAÑÍA DE SEGUROS, S.A.	0.06	0.23	0.00	-	0.40	0.46	-	0.44	0.12	0.07	0.29	-	0.02	0.25	-
PAN AMERICAN LIFE INSURANCE DE PANAMÁ, S.A	-	-	-	-	-	-	-	-	-	-	-	-	-	-	-
SAGICOR PANAMÁ, S.A	-	-	-	-	-	-	-	-	-	-	-	-	-	-	-
SEGUROS FEDPA, S.A	0.08	0.08	-	-	0.35	0.35	-	0.52	0.04	-	0.20	-	0.04	0.01	-
SEGUROS SURAMERICANA, S.A	0.25	0.25	-	-	-	-	-	0.57	0.16	0.08	0.15	-	-	0.48	-
VIVIR COMPAÑÍA DE SEGUROS, SA.	-	-	-	-	-	-	-	-	-	-	-	-	-	-	-
WORLDWIDE MEDICAL ASSURANCE, LTD	-	-	-	-	-	-	-	-	-	-	-	-	-	-	-
SUB-TOTAL	0.31	0.36	0.23	0.05	0.69	1.40	0.21	0.62	0.14	0.12	0.44	0.03	0.13	0.23	-



SUPERINTENDENCIA DE SEGUROS Y REASEGUROS DE PANAMA
SINIESTROS PAGADOS DE SEGURO DIRECTO TOTAL POR PRIMA DEVENGADA
AL 31 DE DICIEMBRE DE 2018

RAMOS DE SEGUROS	RAMOS GENERALES														
	Transporte de Carga	Terrestre	Marítimo	Aéreo	Casco	Marítimo	Aéreo	Automóvil	Ramos Técnicos	TRC TRM	Equipo Electrónico	Caldera y Maquinaria	Rotura de Maquinaria	Equipo Pesado	Vidrios
BUPA PANAMÁ, S.A.	-	-	-	-	-	-	-	-	-	-	-	-	-	-	-
LA FLORESTA DE SEGUROS Y VIDA, S.A	0.03	0.03	-	-	-	-	-	0.87	-	-	-	-	-	-	-
LA REGIONAL DE SEGUROS, S.A	-	-	-	-	-	-	-	0.48	-	-	-	-	-	-	-
SEGUROS BBA. CORP.	-	-	-	-	-	-	-	(191.99)	-	-	-	-	-	-	-
SUB-TOTAL	0.03	0.03	-	-	-	-	-	0.58	-	-	-	-	-	-	-
TOTAL	0.30	0.35	0.23	0.05	0.64	1.39	0.19	0.62	0.14	0.11	0.43	0.03	0.13	0.23	-



SUPERINTENDENCIA DE SEGUROS Y REASEGUROS DE PANAMA
SINIESTROS PAGADOS DE SEGURO DIRECTO TOTAL POR PRIMA DEVENGADA
AL 31 DE DICIEMBRE DE 2018

RAMOS DE SEGUROS	RAMOS GENERALES									
	Riesgos Diversos	Responsabilidad Civil	Robo	Fidelidad y DDD	BBB	Otros	Titulos de Propiedad	Fianzas	Oferta y Cumplimiento	Otras
ACERTA SEGUROS	0.34	0.24	0.27	1.08	-	0.36	-	0.01	0.00	0.01
ALIADO SEGUROS	0.08	0.05	0.03	64.79	-	0.09	-	0.07	0.01	0.30
ASEGURADORA ANCON, S.A	0.19	0.06	0.13	-	-	0.60	-	0.44	0.06	0.53
ASEGURADORA DEL ISTMO, S.A. (ADISA)	0.00	0.00	0.01	-	-	0.01	-	0.24	0.14	1.56
ASEGURADORA GLOBAL, S.A	0.10	-	-	-	-	0.10	-	0.28	0.32	-
ASSA COMPAÑÍA DE SEGUROS, S.A	0.18	0.11	0.03	1.01	0.10	0.18	-	0.40	0.50	0.00
ASSICURAZIONI GENERALI, S.p.A.	1.04	0.36	0.29	-	-	6.81	-	(0.05)	-	(0.08)
BANESCO SEGUROS, S.A.	0.14	0.17	0.14	0.09	-	0.51	-	0.55	-	0.55
CHUBB SEGUROS PANAMA, S.A.	0.01	0.01	-	-	-	-	-	-	-	-
COMPAÑÍA INTERNACIONAL DE SEGUROS, S.A	0.28	0.13	0.23	0.75	-	0.32	-	0.14	-	0.15
GENERAL DE SEGUROS, S.A.	0.05	0.11	5.79	-	-	0.04	-	-	-	-
MAPFRE PANAMÁ, S.A	0.20	0.09	0.38	1.01	-	0.24	-	0.79	0.80	(0.01)
MERCANTIL PANAMÁ SEGUROS, S.A	0.05	-	-	-	-	0.05	-	-	-	-
MULTIBANK SEGUROS, S.A	0.04	0.01	0.06	1.18	-	0.07	-	0.01	0.01	-
NACIONAL DE SEGUROS DE PANAMÁ Y CENTROAMÉRICA	0.04	0.07	0.07	0.08	-	0.01	-	0.39	0.39	-
ÓPTIMA COMPAÑÍA DE SEGUROS, S.A.	0.13	0.08	0.44	0.01	-	0.20	-	0.13	-	0.15
PAN AMERICAN LIFE INSURANCE DE PANAMÁ, S.A	-	-	-	-	-	-	-	-	-	-
SAGICOR PANAMÁ, S.A	-	-	-	-	-	-	-	-	-	-
SEGUROS FEDPA, S.A	0.17	0.00	3.56	0.07	-	-	-	0.00	-	0.00
SEGUROS SURAMERICANA, S.A	0.53	0.58	0.53	0.36	-	0.05	-	0.20	-	0.20
VIVIR COMPAÑÍA DE SEGUROS, SA.	-	-	-	-	-	-	-	-	-	-
WORLDWIDE MEDICAL ASSURANCE, LTD	-	-	-	-	-	-	-	-	-	-
SUB-TOTAL	0.21	0.13	0.09	0.78	1.26	0.21	-	0.39	0.53	0.15



SUPERINTENDENCIA DE SEGUROS Y REASEGUROS DE PANAMA
SINIESTROS PAGADOS DE SEGURO DIRECTO TOTAL POR PRIMA DEVENGADA
AL 31 DE DICIEMBRE DE 2018

RAMOS DE SEGUROS	RAMOS GENERALES									
	Riesgos Diversos	Responsabilidad Civil	Robo	Fidelidad y DDD	BBB	Otros	Titulos de Propiedad	Fianzas	Oferta y Cumplimiento	Otras
BUPA PANAMÁ, S.A.	-	-	-	-	-	-	-	-	-	-
LA FLORESTA DE SEGUROS Y VIDA, S.A	0.22	0.07	-	-	-	0.34	-	0.03	-	0.03
LA REGIONAL DE SEGUROS, S.A	0.62	0.00	-	-	-	1.75	-	-	-	-
SEGUROS BBA. CORP.	(2.39)	(2.97)	-	-	-	-	-	-	-	-
SUB-TOTAL	0.31	0.06	-	-	-	0.55	-	0.13	0.43	0.02
TOTAL	0.22	0.13	0.09	0.78	1.26	0.22	-	0.39	0.53	0.15