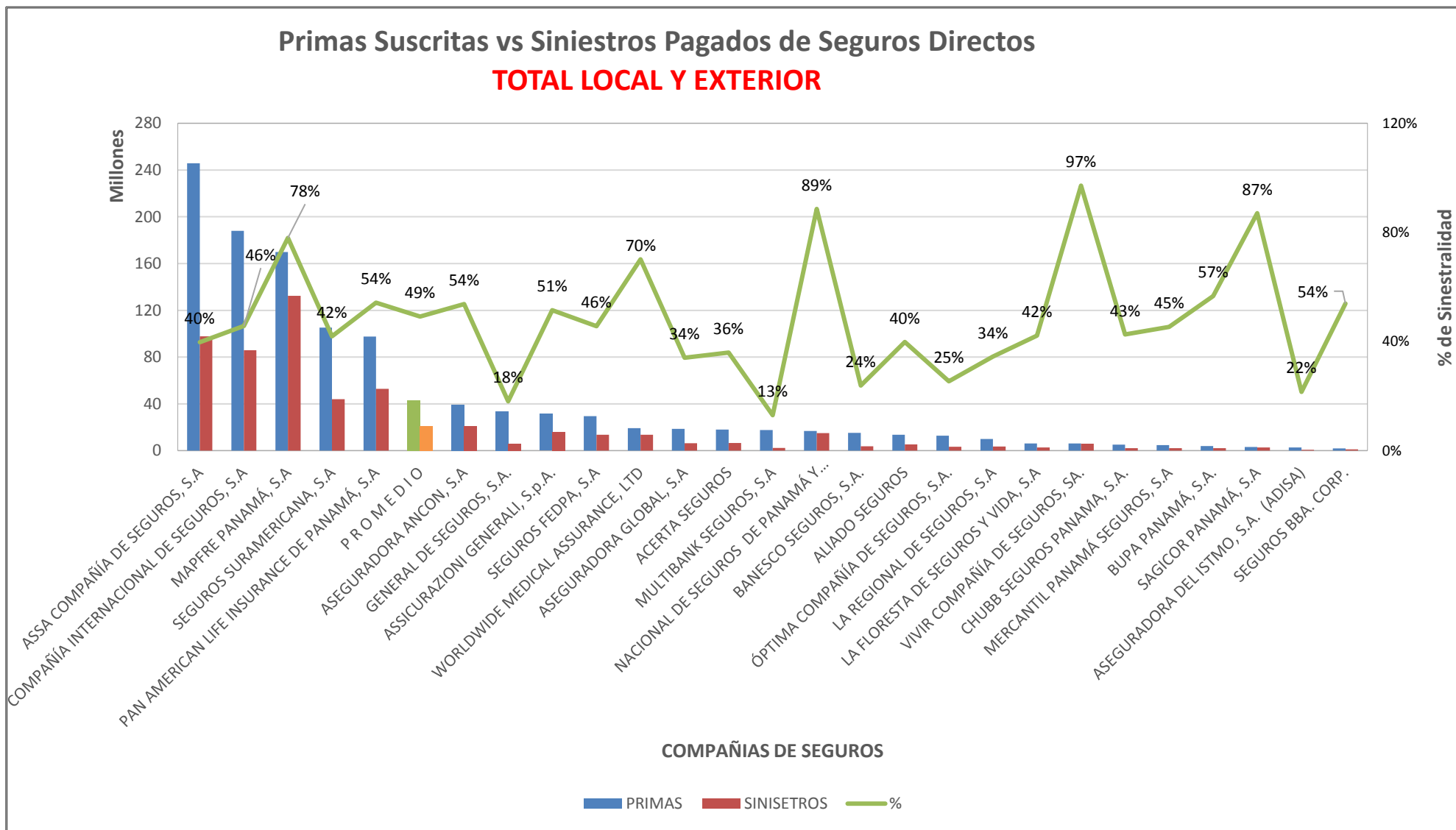


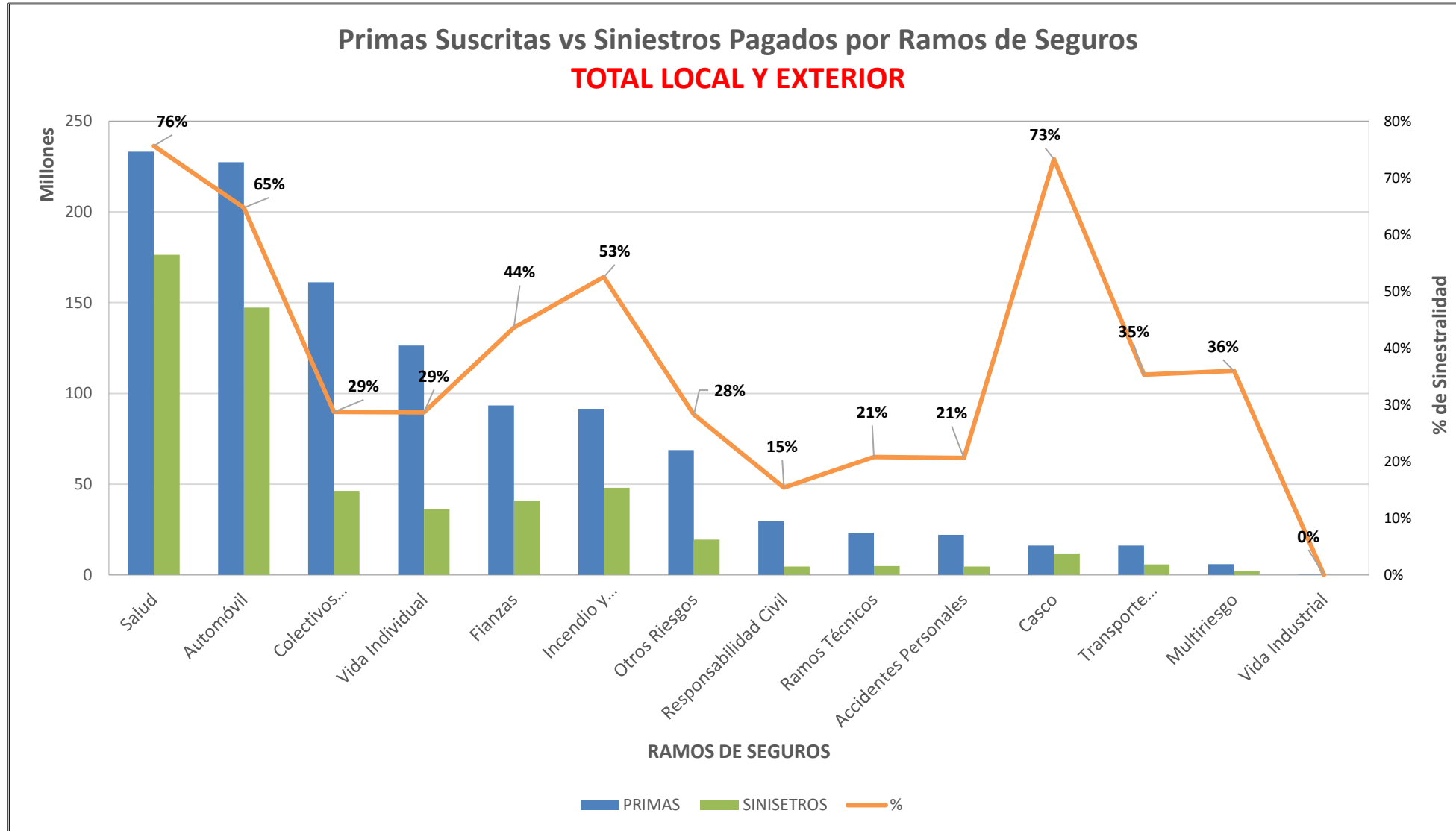


SUPERINTENDENCIA DE SEGUROS Y REASEGUROS DE PANAMA ACUMULADO AL 30 DE SEPTIEMBRE DE 2018



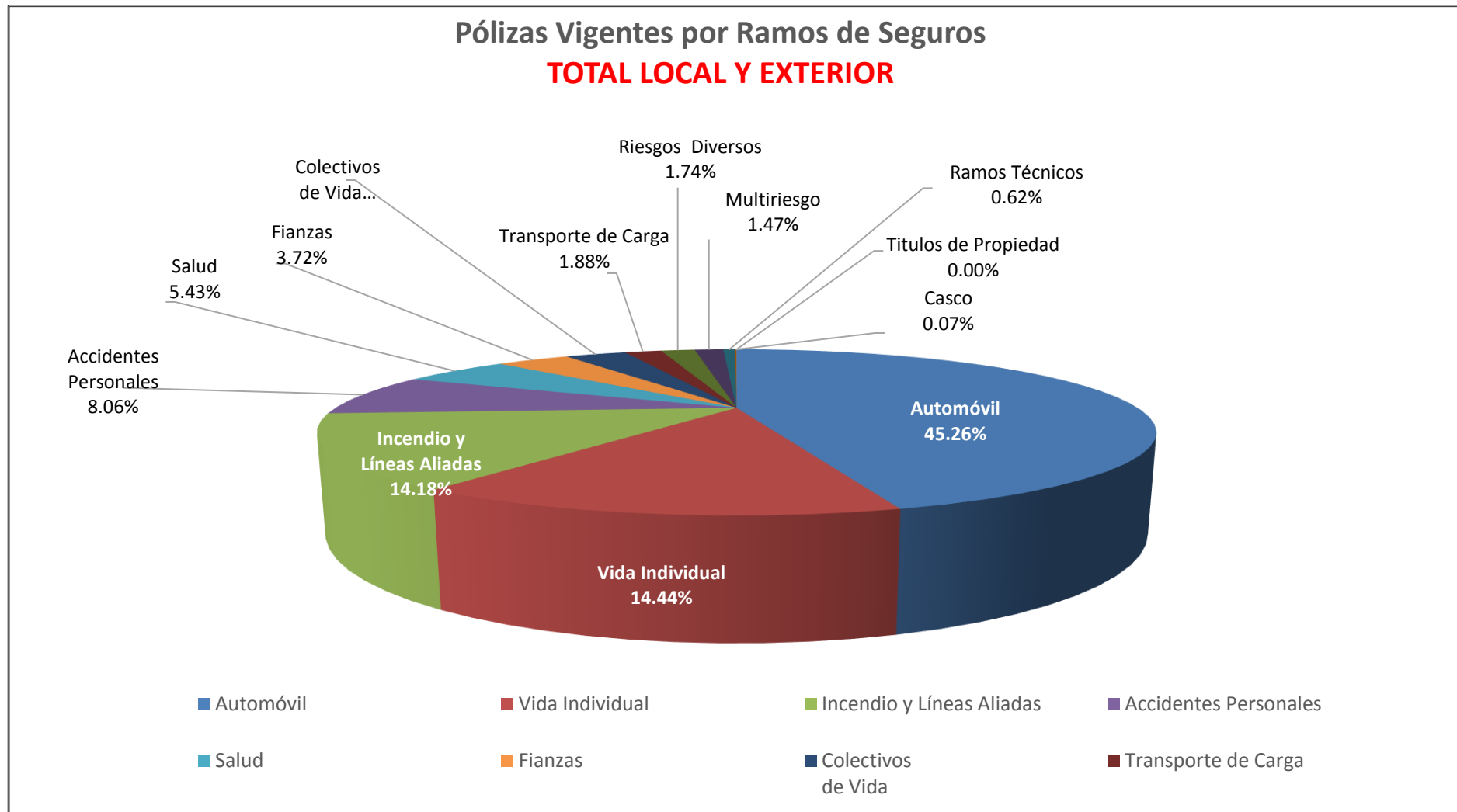


SUPERINTENDENCIA DE SEGUROS Y REASEGUROS DE PANAMA ACUMULADO AL 30 DE SEPTIEMBRE DE 2018



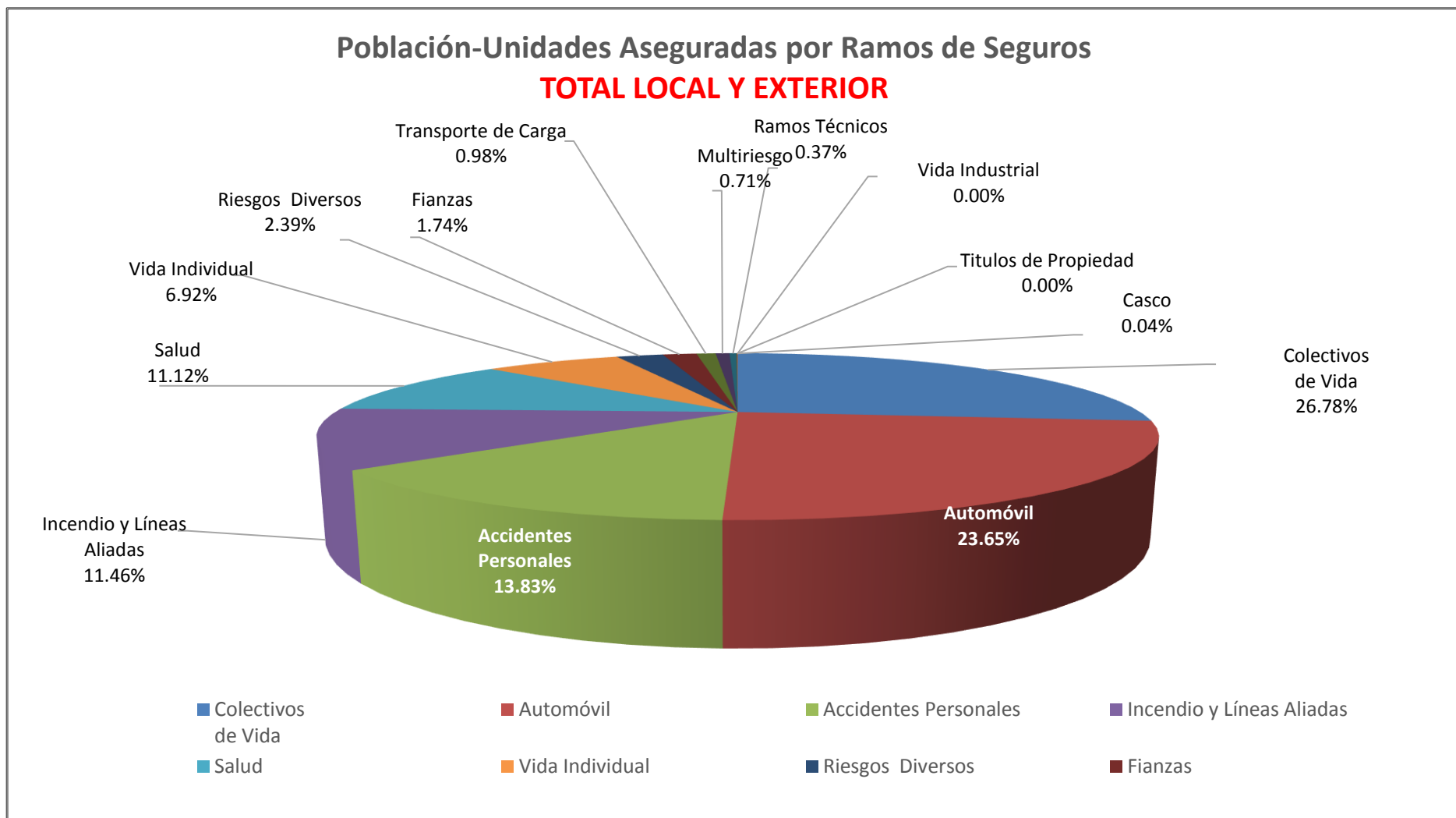


SUPERINTENDENCIA DE SEGUROS Y REASEGUROS DE PANAMA AL 30 DE SEPTIEMBRE DE 2018





SUPERINTENDENCIA DE SEGUROS Y REASEGUROS DE PANAMA AL 30 DE SEPTIEMBRE DE 2018





SUPERINTENDENCIA DE SEGUROS Y REASEGUROS DE PANAMA
POBLACION-UNIDADES ASEGURADA DE SEGURO DIRECTO TOTALES LOCAL Y EXTERIOR
AL 30 DE SEPTIEMBRE DE 2018

RAMOS DE SEGUROS	GRAN TOTAL	RAMOS VIDA											
		TOTAL VIDA	Vida Individual	Primer año	Renovación	Accidentes Personales	Individual	Grupo	Invalidez	Salud	Individual	Grupo	Colectivos de Vida
ACERTA SEGUROS	29,714	7,155	943	216	727	915	36	879	-	607	508	99	4,690
ALIADO SEGUROS	14,896	4,374	-	-	-	1,325	40	1,285	-	-	-	-	3,049
ASEGURADORA ANCON, S.A	141,155	55,716	1,981	452	1,529	26,453	478	25,975	-	13,803	4,637	9,166	13,479
ASEGURADORA DEL ISTMO, S.A. (ADISA)	-	-	-	-	-	-	-	-	-	-	-	-	-
ASEGURADORA GLOBAL, S.A	154,356	89,126	6,655	6,655	-	2,645	2,645	-	-	-	-	-	79,826
ASSA COMPAÑÍA DE SEGUROS, S.A	759,094	342,344	79,871	18,844	61,027	84,552	16,473	68,079	-	59,776	12,631	47,145	118,145
ASSICURAZIONI GENERALI, S.p.A.	-	-	-	-	-	-	-	-	-	-	-	-	-
BANESCO SEGUROS, S.A.	46,273	28,108	11,468	5,734	5,734	802	244	558	-	1	-	1	15,837
CHUBB SEGUROS PANAMA, S.A.	6,319	5,379	-	-	-	5,025	-	5,025	-	-	-	-	354
COMPAÑÍA INTERNACIONAL DE SEGUROS, S.A	366,438	152,576	31,925	3,455	28,470	12,050	2,938	9,112	-	52,891	29,041	23,850	55,710
GENERAL DE SEGUROS, S.A.	96,303	43,205	-	-	-	173	173	-	-	-	-	-	43,032
MAPFRE PANAMÁ, S.A	379,682	211,211	26,811	3,512	23,299	13,768	1,100	12,668	-	85,703	17,615	68,088	84,929
MULTIBANK SEGUROS, S.A	108,495	72,481	890	303	587	7,946	7,934	12	-	-	-	-	63,645
NACIONAL DE SEGUROS DE PANAMÁ Y CENTROAMÉRICA	24,461	20,403	496	236	260	3,763	790	2,973	-	-	-	-	16,144
ÓPTIMA COMPAÑÍA DE SEGUROS, S.A.	127,665	111,185	116	116	-	58,267	417	57,850	-	-	-	-	52,802
PAN AMERICAN LIFE INSURANCE DE PANAMÁ, S.A	265,938	265,938	20,961	7,310	13,651	12,921	8,660	4,261	-	124,070	14,628	109,442	107,986
SAGICOR PANAMÁ, S.A	24,215	24,215	1,211	792	419	17,940	-	17,940	-	2,908	1,423	1,485	2,156
SEGUROS FEDPA, S.A	487,681	360,167	226	220	6	142,731	34,023	108,708	-	152	-	152	217,058
SEGUROS SURAMERICANA, S.A	366,725	145,660	68,230	13,874	54,356	67,669	31,310	36,359	-	226	226	-	9,535
VIVIR COMPAÑÍA DE SEGUROS, SA.	155,593	155,593	-	-	-	17	-	17	-	53,910	9,812	44,098	101,666
WORLDWIDE MEDICAL ASSURANCE, LTD	16,355	16,355	2,517	1,058	1,459	449	-	449	-	12,737	8,457	4,280	652
SUB-TOTAL	3,571,358	2,111,191	254,301	62,777	191,524	459,411	107,261	352,150	-	406,784	98,978	307,806	990,695



SUPERINTENDENCIA DE SEGUROS Y REASEGUROS DE PANAMA
POBLACION-UNIDADES ASEGURADA DE SEGURO DIRECTO TOTALES LOCAL Y EXTERIOR
AL 30 DE SEPTIEMBRE DE 2018

RAMOS DE SEGUROS	GRAN TOTAL	RAMOS VIDA											
		TOTAL VIDA	Vida Individual	Primer año	Renovación	Accidentes Personales	Individual	Grupo	Invalidez	Salud	Individual	Grupo	Colectivos de Vida
BUPA PANAMÁ, S.A.	2,175	2,175	-	-	-	-	-	-	-	2,175	1,634	541	-
LA FLORESTA DE SEGUROS Y VIDA, S.A	64,018	53,707	476	211	265	51,250	182	51,068	-	1,687	1,318	369	294
LA REGIONAL DE SEGUROS, S.A	62,684	2,737	998	448	550	1,225	76	1,149	-	9	9	-	505
MERCANTIL PANAMÁ SEGUROS, S.A	2,524	1,817	529	174	355	139	139	-	-	1,034	1,034	-	115
SEGUROS BBA. CORP.	-	-	-	-	-	-	-	-	-	-	-	-	-
SUB-TOTAL	131,401	60,436	2,003	833	1,170	52,614	397	52,217	-	4,905	3,995	910	914
TOTAL	3,702,759	2,171,627	256,304	63,610	192,694	512,025	107,658	404,367	-	411,689	102,973	308,716	991,609



SUPERINTENDENCIA DE SEGUROS Y REASEGUROS DE PANAMA
POBLACION-UNIDADES ASEGURADA DE SEGURO DIRECTO TOTALES LOCAL Y EXTERIOR
AL 30 DE SEPTIEMBRE DE 2018

RAMOS DE SEGUROS	RAMOS GENERALES											
	TOTAL GENERALES	Incendio y Líneas Aliadas	Residencial	Comercial	Industrial	Vida Industrial	Anualidades	Rentas Vitalicias	Pérdida de Ingresos	Multiriesgo	Residencial	Comercial e Industrial
ACERTA SEGUROS	22,559	1,455	1,005	449	1	38	-	-	-	559	510	49
ALIADO SEGUROS	10,522	890	395	490	5	-	-	-	-	222	145	77
ASEGURADORA ANCON, S.A	85,439	6,601	3,155	3,175	271	-	-	-	-	1,594	794	800
ASEGURADORA DEL ISTMO, S.A. (ADISA)	-	-	-	-	-	-	-	-	-	-	-	-
ASEGURADORA GLOBAL, S.A	65,230	12,437	12,129	308	-	-	-	-	-	-	-	-
ASSA COMPAÑÍA DE SEGUROS, S.A	416,750	185,382	139,868	45,514	-	-	-	-	-	18,514	14,490	4,024
ASSICURAZIONI GENERALI, S.p.A.	-	-	-	-	-	-	-	-	-	-	-	-
BANESCO SEGUROS, S.A.	18,165	7,308	-	7,308	-	-	-	-	-	1,095	547	548
CHUBB SEGUROS PANAMA, S.A.	940	135	-	135	-	-	-	-	-	64	-	64
COMPAÑÍA INTERNACIONAL DE SEGUROS, S.A	213,862	13,928	13,928	-	-	-	-	-	-	2,363	2,363	-
GENERAL DE SEGUROS, S.A.	53,098	44,712	44,712	-	-	-	-	-	-	342	244	98
MAPFRE PANAMÁ, S.A	168,471	51,482	-	51,482	-	-	-	-	-	-	-	-
MULTIBANK SEGUROS, S.A	36,014	6,485	6,189	286	10	-	-	-	-	142	107	35
NACIONAL DE SEGUROS DE PANAMÁ Y CENTROAMÉRICA	4,058	2,174	789	1,385	-	-	-	-	-	-	-	-
ÓPTIMA COMPAÑÍA DE SEGUROS, S.A.	16,480	2,374	1,605	680	89	-	-	-	-	507	288	219
PAN AMERICAN LIFE INSURANCE DE PANAMÁ, S.A	-	-	-	-	-	-	-	-	-	-	-	-
SAGICOR PANAMÁ, S.A	-	-	-	-	-	-	-	-	-	-	-	-
SEGUROS FEDPA, S.A	127,514	2,317	2,317	-	-	-	-	-	-	327	105	222
SEGUROS SURAMERICANA, S.A	221,065	84,164	70,732	13,432	-	-	-	-	-	-	-	-
VIVIR COMPAÑÍA DE SEGUROS, SA.	-	-	-	-	-	-	-	-	-	-	-	-
WORLDWIDE MEDICAL ASSURANCE, LTD	-	-	-	-	-	-	-	-	-	-	-	-
SUB-TOTAL	1,460,167	421,844	296,824	124,644	376	38	-	-	-	25,729	19,593	6,136



SUPERINTENDENCIA DE SEGUROS Y REASEGUROS DE PANAMA
POBLACION-UNIDADES ASEGURADA DE SEGURO DIRECTO TOTALES LOCAL Y EXTERIOR
AL 30 DE SEPTIEMBRE DE 2018

RAMOS DE SEGUROS	RAMOS GENERALES											
	TOTAL GENERALES	Incendio y Líneas Aliadas	Residencial	Comercial	Industrial	Vida Industrial	Anualidades	Rentas Vitalicias	Pérdida de Ingresos	Multiriesgo	Residencial	Comercial e Industrial
BUPA PANAMÁ, S.A.	-	-	-	-	-	-	-	-	-	-	-	-
LA FLORESTA DE SEGUROS Y VIDA, S.A	10,311	1,747	1,649	98	-	-	-	-	-	-	-	-
LA REGIONAL DE SEGUROS, S.A	59,947	622	491	131	-	-	-	-	-	357	155	202
MERCANTIL PANAMÁ SEGUROS, S.A	707	-	-	-	-	-	-	-	-	330	225	105
SEGUROS BBA. CORP.	-	-	-	-	-	-	-	-	-	-	-	-
SUB-TOTAL	70,965	2,369	2,140	229	-	-	-	-	-	687	380	307
TOTAL	1,531,132	424,213	298,964	124,873	376	38	-	-	-	26,416	19,973	6,443



SUPERINTENDENCIA DE SEGUROS Y REASEGUROS DE PANAMA
POBLACION-UNIDADES ASEGURADA DE SEGURO DIRECTO TOTALES LOCAL Y EXTERIOR
AL 30 DE SEPTIEMBRE DE 2018

RAMOS DE SEGUROS	RAMOS GENERALES														
	Transporte de Carga	Terrestre	Marítimo	Aéreo	Casco	Marítimo	Aéreo	Automóvil	Ramos Técnicos	TRC TRM	Equipo Electrónico	Caldera y Maquinaria	Rotura de Maquinaria	Equipo Pesado	Vidrios
ACERTA SEGUROS	104	73	15	16	38	18	20	17,860	298	74	78	-	80	63	3
ALIADO SEGUROS	82	82	-	-	28	15	13	5,653	430	102	79	-	52	197	-
ASEGURADORA ANCON, S.A	321	306	11	4	113	67	46	73,167	631	87	149	-	135	256	4
ASEGURADORA DEL ISTMO, S.A. (ADISA)	-	-	-	-	-	-	-	-	-	-	-	-	-	-	-
ASEGURADORA GLOBAL, S.A	-	-	-	-	-	-	-	12,338	-	-	-	-	-	-	-
ASSA COMPAÑÍA DE SEGUROS, S.A	13,226	2,155	11,071	-	902	768	134	160,203	4,463	163	3,149	824	327	-	-
ASSICURAZIONI GENERALI, S.p.A.	-	-	-	-	-	-	-	-	-	-	-	-	-	-	-
BANESCO SEGUROS, S.A.	131	131	-	-	14	14	-	7,347	944	192	48	-	112	592	-
CHUBB SEGUROS PANAMA, S.A.	81	-	81	-	-	-	-	-	81	81	-	-	-	-	-
COMPAÑÍA INTERNACIONAL DE SEGUROS, S.A	18,663	18,663	-	-	242	198	44	155,970	1,693	675	282	-	114	622	-
GENERAL DE SEGUROS, S.A.	33	16	17	-	5	4	1	6,747	448	35	168	2	157	85	1
MAPFRE PANAMÁ, S.A	1,563	1,563	-	-	115	77	38	104,577	2,101	130	384	-	471	1,116	-
MULTIBANK SEGUROS, S.A	21	16	5	-	21	8	13	11,579	140	57	17	-	28	38	-
NACIONAL DE SEGUROS DE PANAMÁ Y CENTROAMÉRICA	29	10	19	-	16	3	13	-	134	96	9	-	16	13	-
ÓPTIMA COMPAÑÍA DE SEGUROS, S.A.	252	113	98	41	97	86	11	7,468	653	312	112	-	93	136	-
PAN AMERICAN LIFE INSURANCE DE PANAMÁ, S.A	-	-	-	-	-	-	-	-	-	-	-	-	-	-	-
SAGICOR PANAMÁ, S.A	-	-	-	-	-	-	-	-	-	-	-	-	-	-	-
SEGUROS FEDPA, S.A	386	386	-	-	1	1	-	123,860	140	1	38	-	31	70	-
SEGUROS SURAMERICANA, S.A	983	983	-	-	5	5	-	127,240	1,389	184	440	-	250	513	2
VIVIR COMPAÑÍA DE SEGUROS, SA.	-	-	-	-	-	-	-	-	-	-	-	-	-	-	-
WORLDWIDE MEDICAL ASSURANCE, LTD	-	-	-	-	-	-	-	-	-	-	-	-	-	-	-
SUB-TOTAL	35,875	24,497	11,317	61	1,597	1,264	333	814,009	13,545	2,189	4,953	826	1,866	3,701	10



SUPERINTENDENCIA DE SEGUROS Y REASEGUROS DE PANAMA
POBLACION-UNIDADES ASEGURADA DE SEGURO DIRECTO TOTALES LOCAL Y EXTERIOR
AL 30 DE SEPTIEMBRE DE 2018

RAMOS DE SEGUROS	RAMOS GENERALES														
	Transporte de Carga	Terrestre	Marítimo	Aéreo	Casco	Marítimo	Aéreo	Automóvil	Ramos Técnicos	TRC TRM	Equipo Electrónico	Caldera y Maquinaria	Rotura de Maquinaria	Equipo Pesado	Vidrios
BUPA PANAMÁ, S.A.	-	-	-	-	-	-	-	-	-	-	-	-	-	-	-
LA FLORESTA DE SEGUROS Y VIDA, S.A	520	520	-	-	-	-	-	3,424	163	30	38	-	-	95	-
LA REGIONAL DE SEGUROS, S.A	19	18	1	-	30	19	11	57,856	77	39	13	-	3	22	-
MERCANTIL PANAMÁ SEGUROS, S.A	-	-	-	-	-	-	-	249	-	-	-	-	-	-	-
SEGUROS BBA. CORP.	-	-	-	-	-	-	-	-	-	-	-	-	-	-	-
SUB-TOTAL	539	538	1	-	30	19	11	61,529	240	69	51	-	3	117	-
TOTAL	36,414	25,035	11,318	61	1,627	1,283	344	875,538	13,785	2,258	5,004	826	1,869	3,818	10



SUPERINTENDENCIA DE SEGUROS Y REASEGUROS DE PANAMA
POBLACION-UNIDADES ASEGURADA DE SEGURO DIRECTO TOTALES LOCAL Y EXTERIOR
AL 30 DE SEPTIEMBRE DE 2018

RAMOS DE SEGUROS	RAMOS GENERALES									
	Riesgos Diversos	Responsabilidad Civil	Robo	Fidelidad y DDD	BBB	Otros	Titulos de Propiedad	Fianzas	Oferta y Cumplimiento	Otras
ACERTA SEGUROS	819	601	63	77	1	77	-	1,388	469	919
ALIADO SEGUROS	550	342	2	-	-	206	-	2,667	786	1,881
ASEGURADORA ANCON, S.A	1,221	830	166	-	-	225	-	1,791	710	1,081
ASEGURADORA DEL ISTMO, S.A. (ADISA)	-	-	-	-	-	-	-	-	-	-
ASEGURADORA GLOBAL, S.A	39,642	-	-	-	-	39,642	-	813	172	641
ASSA COMPAÑÍA DE SEGUROS, S.A	12,331	6,636	2,996	353	23	2,323	-	21,729	1,788	19,941
ASSICURAZIONI GENERALI, S.p.A.	-	-	-	-	-	-	-	-	-	-
BANESCO SEGUROS, S.A.	694	549	36	42	-	67	-	632	-	632
CHUBB SEGUROS PANAMA, S.A.	361	361	-	-	-	-	-	218	-	218
COMPAÑÍA INTERNACIONAL DE SEGUROS, S.A	3,142	2,413	208	161	-	360	-	17,861	12,790	5,071
GENERAL DE SEGUROS, S.A.	282	210	17	30	1	24	40	489	489	-
MAPFRE PANAMÁ, S.A	4,787	1,718	234	107	4	2,724	-	3,846	3,838	8
MULTIBANK SEGUROS, S.A	17,508	81	13	5	2	17,407	-	118	84	34
NACIONAL DE SEGUROS DE PANAMÁ Y CENTROAMÉRICA	420	267	68	43	-	42	-	1,285	1,285	-
ÓPTIMA COMPAÑÍA DE SEGUROS, S.A.	1,284	1,031	125	1	-	127	-	3,845	1,754	2,091
PAN AMERICAN LIFE INSURANCE DE PANAMÁ, S.A	-	-	-	-	-	-	-	-	-	-
SAGICOR PANAMÁ, S.A	-	-	-	-	-	-	-	-	-	-
SEGUROS FEDPA, S.A	309	225	11	73	-	-	-	174	59	-
SEGUROS SURAMERICANA, S.A	3,530	2,353	388	205	-	584	-	3,754	-	3,754
VIVIR COMPAÑÍA DE SEGUROS, SA.	-	-	-	-	-	-	-	-	-	-
WORLDWIDE MEDICAL ASSURANCE, LTD	-	-	-	-	-	-	-	-	-	-
SUB-TOTAL	86,880	17,617	4,327	1,097	31	63,808	40	60,610	24,224	36,271



SUPERINTENDENCIA DE SEGUROS Y REASEGUROS DE PANAMA
POBLACION-UNIDADES ASEGURADA DE SEGURO DIRECTO TOTALES LOCAL Y EXTERIOR
AL 30 DE SEPTIEMBRE DE 2018

RAMOS DE SEGUROS	RAMOS GENERALES									
	Riesgos Diversos	Responsabilidad Civil	Robo	Fidelidad y DDD	BBB	Otros	Titulos de Propiedad	Fianzas	Oferta y Cumplimiento	Otras
BUPA PANAMÁ, S.A.	-	-	-	-	-	-	-	-	-	-
LA FLORESTA DE SEGUROS Y VIDA, S.A	1,370	945	-	-	-	425	-	3,087	-	3,087
LA REGIONAL DE SEGUROS, S.A	248	140	4	2	-	102	-	738	271	467
MERCANTIL PANAMÁ SEGUROS, S.A	94	36	-	-	-	58	-	34	-	34
SEGUROS BBA. CORP.	-	-	-	-	-	-	-	-	-	-
SUB-TOTAL	1,712	1,121	4	2	-	585	-	3,859	271	3,588
TOTAL	88,592	18,738	4,331	1,099	31	64,393	40	64,469	24,495	39,859



SUPERINTENDENCIA DE SEGUROS Y REASEGUROS DE PANAMA
POLIZAS VIGENTES DE SEGURO DIRECTO TOTALES LOCAL Y EXTERIOR
AL 30 DE SEPTIEMBRE DE 2018

RAMOS DE SEGUROS	GRAN TOTAL	RAMOS VIDA											
		TOTAL VIDA	Vida Individual	Primer año	Renovación	Accidentes Personales	Individual	Grupo	Invalidez	Salud	Individual	Grupo	Colectivos de Vida
ACERTA SEGUROS	20,402	1,712	943	216	727	193	36	157	-	528	508	20	48
ALIADO SEGUROS	8,337	347	-	-	-	206	40	166	-	-	-	-	141
ASEGURADORA ANCON, S.A	78,562	7,606	1,981	452	1,529	644	478	166	-	4,799	4,637	162	182
ASEGURADORA DEL ISTMO, S.A. (ADISA)	-	-	-	-	-	-	-	-	-	-	-	-	-
ASEGURADORA GLOBAL, S.A	34,996	9,303	6,655	6,655	-	2,645	2,645	-	-	-	-	-	3
ASSA COMPAÑÍA DE SEGUROS, S.A	350,970	100,326	74,437	18,770	55,667	11,503	8,056	3,447	-	12,181	11,655	526	2,205
ASSICURAZIONI GENERALI, S.p.A.	-	-	-	-	-	-	-	-	-	-	-	-	-
BANESCO SEGUROS, S.A.	16,299	6,217	5,735	4,030	1,705	456	244	212	-	1	-	1	25
CHUBB SEGUROS PANAMA, S.A.	561	15	-	-	-	12	-	12	-	-	-	-	3
COMPAÑÍA INTERNACIONAL DE SEGUROS, S.A	264,592	67,306	31,925	3,455	28,470	4,853	2,938	1,915	-	29,873	28,183	1,690	655
GENERAL DE SEGUROS, S.A.	94,186	42,693	-	-	-	86	86	-	-	-	-	-	42,607
MAPFRE PANAMÁ, S.A	161,619	45,839	26,811	3,512	23,299	1,212	1,100	112	-	17,738	16,076	1,662	78
MULTIBANK SEGUROS, S.A	27,147	8,837	890	303	587	7,936	7,934	2	-	-	-	-	11
NACIONAL DE SEGUROS DE PANAMÁ Y CENTROAMÉRICA	4,827	769	496	236	260	147	140	7	-	-	-	-	126
ÓPTIMA COMPAÑÍA DE SEGUROS, S.A.	16,641	3,406	116	116	-	685	417	268	-	-	-	-	2,605
PAN AMERICAN LIFE INSURANCE DE PANAMÁ, S.A	40,014	40,014	20,961	7,310	13,651	9,033	8,660	373	-	9,007	7,067	1,940	1,013
SAGICOR PANAMÁ, S.A	2,609	2,609	1,211	792	419	47	-	47	-	1,316	1,251	65	35
SEGUROS FEDPA, S.A	157,862	32,948	226	220	6	31,898	31,327	571	-	1	-	1	823
SEGUROS SURAMERICANA, S.A	324,944	134,087	68,153	13,797	54,356	64,093	27,734	36,359	-	72	72	-	1,769
VIVIR COMPAÑÍA DE SEGUROS, SA.	7,704	7,704	-	-	-	1	-	1	-	7,641	7,477	164	62
WORLDWIDE MEDICAL ASSURANCE, LTD	8,378	8,378	2,307	1,058	1,249	449	-	449	-	5,397	4,020	1,377	225
SUB-TOTAL	1,620,650	520,116	242,847	60,922	181,925	136,099	91,835	44,264	-	88,554	80,946	7,608	52,616



SUPERINTENDENCIA DE SEGUROS Y REASEGUROS DE PANAMA
POLIZAS VIGENTES DE SEGURO DIRECTO TOTALES LOCAL Y EXTERIOR
AL 30 DE SEPTIEMBRE DE 2018

RAMOS DE SEGUROS	GRAN TOTAL	RAMOS VIDA												
		TOTAL VIDA	Vida Individual	Primer año	Renovación	Accidentes Personales	Individual	Grupo	Invalidez	Salud	Individual	Grupo	Colectivos de Vida	
BUPA PANAMÁ, S.A.	904	904	-	-	-	-	-	-	-	-	904	645	259	-
LA FLORESTA DE SEGUROS Y VIDA, S.A	12,271	2,697	472	207	265	356	178	178	-	1,575	1,206	369	294	
LA REGIONAL DE SEGUROS, S.A	59,837	1,116	998	448	550	105	76	29	-	9	9	-	4	
MERCANTIL PANAMÁ SEGUROS, S.A	2,525	1,817	529	174	355	139	139	-	-	1,034	1,034	-	115	
SEGUROS BBA. CORP.	-	-	-	-	-	-	-	-	-	-	-	-	-	
SUB-TOTAL	75,537	6,534	1,999	829	1,170	600	393	207	-	3,522	2,894	628	413	
TOTAL	1,696,187	526,650	244,846	61,751	183,095	136,699	92,228	44,471	-	92,076	83,840	8,236	53,029	



SUPERINTENDENCIA DE SEGUROS Y REASEGUROS DE PANAMA
POLIZAS VIGENTES DE SEGURO DIRECTO TOTALES LOCAL Y EXTERIOR
AL 30 DE SEPTIEMBRE DE 2018

RAMOS DE SEGUROS	RAMOS GENERALES											
	TOTAL GENERALES	Incendio y Líneas Aliadas	Residencial	Comercial	Industrial	Vida Industrial	Anualidades	Rentas Vitalicias	Pérdida de Ingresos	Multiriesgo	Residencial	Comercial e Industrial
ACERTA SEGUROS	18,690	1,455	1,005	449	1	38	-	-	-	559	510	49
ALIADO SEGUROS	7,990	613	333	276	4	-	-	-	-	193	122	71
ASEGURADORA ANCON, S.A	70,956	4,487	2,951	1,343	193	-	-	-	-	1,423	774	649
ASEGURADORA DEL ISTMO, S.A. (ADISA)	-	-	-	-	-	-	-	-	-	-	-	-
ASEGURADORA GLOBAL, S.A	25,693	12,437	12,129	308	-	-	-	-	-	-	-	-
ASSA COMPAÑÍA DE SEGUROS, S.A	250,644	61,837	47,148	14,689	-	-	-	-	-	17,504	13,944	3,560
ASSICURAZIONI GENERALI, S.p.A.	-	-	-	-	-	-	-	-	-	-	-	-
BANESCO SEGUROS, S.A.	10,082	1,928	-	1,928	-	-	-	-	-	913	535	378
CHUBB SEGUROS PANAMA, S.A.	546	36	-	36	-	-	-	-	-	13	-	13
COMPAÑÍA INTERNACIONAL DE SEGUROS, S.A	197,286	13,928	13,928	-	-	-	-	-	-	2,363	2,363	-
GENERAL DE SEGUROS, S.A.	51,493	43,901	43,901	-	-	-	-	-	-	331	244	87
MAPFRE PANAMÁ, S.A	115,780	24,323	-	24,323	-	-	-	-	-	-	-	-
MULTIBANK SEGUROS, S.A	18,310	6,485	6,189	286	10	-	-	-	-	142	107	35
NACIONAL DE SEGUROS DE PANAMÁ Y CENTROAMÉRICA	4,058	2,174	789	1,385	-	-	-	-	-	-	-	-
ÓPTIMA COMPAÑÍA DE SEGUROS, S.A.	13,235	2,374	1,605	680	89	-	-	-	-	507	288	219
PAN AMERICAN LIFE INSURANCE DE PANAMÁ, S.A	-	-	-	-	-	-	-	-	-	-	-	-
SAGICOR PANAMÁ, S.A	-	-	-	-	-	-	-	-	-	-	-	-
SEGUROS FEDPA, S.A	124,914	2,207	2,207	-	-	-	-	-	-	327	105	222
SEGUROS SURAMERICANA, S.A	190,857	60,060	47,733	12,327	-	-	-	-	-	-	-	-
VIVIR COMPAÑÍA DE SEGUROS, SA.	-	-	-	-	-	-	-	-	-	-	-	-
WORLDWIDE MEDICAL ASSURANCE, LTD	-	-	-	-	-	-	-	-	-	-	-	-
SUB-TOTAL	1,100,534	238,245	179,918	58,030	297	38	-	-	-	24,275	18,992	5,283



SUPERINTENDENCIA DE SEGUROS Y REASEGUROS DE PANAMA
POLIZAS VIGENTES DE SEGURO DIRECTO TOTALES LOCAL Y EXTERIOR
AL 30 DE SEPTIEMBRE DE 2018

RAMOS DE SEGUROS	RAMOS GENERALES											
	TOTAL GENERALES	Incendio y Líneas Aliadas	Residencial	Comercial	Industrial	Vida Industrial	Anualidades	Rentas Vitalicias	Pérdida de Ingresos	Multirisgo	Residencial	Comercial e Industrial
BUPA PANAMÁ, S.A.	-	-	-	-	-	-	-	-	-	-	-	-
LA FLORESTA DE SEGUROS Y VIDA, S.A	9,574	1,696	1,598	98	-	-	-	-	-	-	-	-
LA REGIONAL DE SEGUROS, S.A	58,721	622	491	131	-	-	-	-	-	357	155	202
MERCANTIL PANAMÁ SEGUROS, S.A	708	-	-	-	-	-	-	-	-	331	225	106
SEGUROS BBA. CORP.	-	-	-	-	-	-	-	-	-	-	-	-
SUB-TOTAL	69,003	2,318	2,089	229	-	-	-	-	-	688	380	308
TOTAL	1,169,537	240,563	182,007	58,259	297	38	-	-	-	24,963	19,372	5,591



SUPERINTENDENCIA DE SEGUROS Y REASEGUROS DE PANAMA
POLIZAS VIGENTES DE SEGURO DIRECTO TOTALES LOCAL Y EXTERIOR
AL 30 DE SEPTIEMBRE DE 2018

RAMOS DE SEGUROS	RAMOS GENERALES														
	Transporte de Carga	Terrestre	Marítimo	Aéreo	Casco	Marítimo	Aéreo	Automóvil	Ramos Técnicos	TRC TRM	Equipo Electrónico	Caldera y Maquinaria	Rotura de Maquinaria	Equipo Pesado	Vidrios
ACERTA SEGUROS	104	73	15	16	38	18	20	13,991	298	74	78	-	80	63	3
ALIADO SEGUROS	82	82	-	-	18	14	4	4,609	290	102	42	-	44	102	-
ASEGURADORA ANCON, S.A	286	271	11	4	101	63	38	61,228	486	77	130	-	91	184	4
ASEGURADORA DEL ISTMO, S.A. (ADISA)	-	-	-	-	-	-	-	-	-	-	-	-	-	-	-
ASEGURADORA GLOBAL, S.A	-	-	-	-	-	-	-	12,338	-	-	-	-	-	-	-
ASSA COMPAÑÍA DE SEGUROS, S.A	9,373	2,154	7,219	-	451	426	25	125,467	3,572	140	2,331	824	277	-	-
ASSICURAZIONI GENERALI, S.p.A.	-	-	-	-	-	-	-	-	-	-	-	-	-	-	-
BANESCO SEGUROS, S.A.	124	124	-	-	5	5	-	5,376	426	174	46	-	42	164	-
CHUBB SEGUROS PANAMA, S.A.	26	-	26	-	-	-	-	-	31	31	-	-	-	-	-
COMPAÑÍA INTERNACIONAL DE SEGUROS, S.A	18,663	18,663	-	-	242	198	44	139,394	1,693	675	282	-	114	622	-
GENERAL DE SEGUROS, S.A.	33	16	17	-	5	4	1	6,135	285	35	69	1	97	82	1
MAPFRE PANAMÁ, S.A	1,105	1,105	-	-	93	71	22	81,243	814	103	227	-	110	374	-
MULTIBANK SEGUROS, S.A	21	16	5	-	21	8	13	11,269	140	57	17	-	28	38	-
NACIONAL DE SEGUROS DE PANAMÁ Y CENTROAMÉRICA	29	10	19	-	16	3	13	-	134	96	9	-	16	13	-
ÓPTIMA COMPAÑÍA DE SEGUROS, S.A.	252	113	98	41	97	86	11	4,223	653	312	112	-	93	136	-
PAN AMERICAN LIFE INSURANCE DE PANAMÁ, S.A	-	-	-	-	-	-	-	-	-	-	-	-	-	-	-
SAGICOR PANAMÁ, S.A	-	-	-	-	-	-	-	-	-	-	-	-	-	-	-
SEGUROS FEDPA, S.A	352	352	-	-	1	1	-	121,451	118	1	33	-	26	58	-
SEGUROS SURAMERICANA, S.A	983	983	-	-	5	5	-	121,310	1,286	84	438	-	250	513	1
VIVIR COMPAÑÍA DE SEGUROS, SA.	-	-	-	-	-	-	-	-	-	-	-	-	-	-	-
WORLDWIDE MEDICAL ASSURANCE, LTD	-	-	-	-	-	-	-	-	-	-	-	-	-	-	-
SUB-TOTAL	31,433	23,962	7,410	61	1,093	902	191	708,034	10,226	1,961	3,814	825	1,268	2,349	9



SUPERINTENDENCIA DE SEGUROS Y REASEGUROS DE PANAMA
POLIZAS VIGENTES DE SEGURO DIRECTO TOTALES LOCAL Y EXTERIOR
AL 30 DE SEPTIEMBRE DE 2018

RAMOS DE SEGUROS	RAMOS GENERALES														
	Transporte de Carga	Terrestre	Marítimo	Aéreo	Casco	Marítimo	Aéreo	Automóvil	Ramos Técnicos	TRC TRM	Equipo Electrónico	Caldera y Maquinaria	Rotura de Maquinaria	Equipo Pesado	Vidrios
BUPA PANAMÁ, S.A.	-	-	-	-	-	-	-	-	-	-	-	-	-	-	-
LA FLORESTA DE SEGUROS Y VIDA, S.A	520	520	-	-	-	-	-	2,846	163	30	38	-	-	95	-
LA REGIONAL DE SEGUROS, S.A	19	18	1	-	30	19	11	56,630	77	39	13	-	3	22	-
MERCANTIL PANAMÁ SEGUROS, S.A	-	-	-	-	-	-	-	249	-	-	-	-	-	-	-
SEGUROS BBA. CORP.	-	-	-	-	-	-	-	-	-	-	-	-	-	-	-
SUB-TOTAL	539	538	1	-	30	19	11	59,725	240	69	51	-	3	117	-
TOTAL	31,972	24,500	7,411	61	1,123	921	202	767,759	10,466	2,030	3,865	825	1,271	2,466	9



SUPERINTENDENCIA DE SEGUROS Y REASEGUROS DE PANAMA
POLIZAS VIGENTES DE SEGURO DIRECTO TOTALES LOCAL Y EXTERIOR
AL 30 DE SEPTIEMBRE DE 2018

RAMOS DE SEGUROS	RAMOS GENERALES									
	Riesgos Diversos	Responsabilidad Civil	Robo	Fidelidad y DDD	BBB	Otros	Titulos de Propiedad	Fianzas	Oferta y Cumplimiento	Otras
ACERTA SEGUROS	819	601	63	77	1	77	-	1,388	469	919
ALIADO SEGUROS	429	288	2	-	-	139	-	1,756	521	1,235
ASEGURADORA ANCON, S.A	1,154	789	152	-	-	213	-	1,791	710	1,081
ASEGURADORA DEL ISTMO, S.A. (ADISA)	-	-	-	-	-	-	-	-	-	-
ASEGURADORA GLOBAL, S.A	105	-	-	-	-	105	-	813	172	641
ASSA COMPAÑÍA DE SEGUROS, S.A	11,123	6,010	2,450	353	23	2,287	-	21,317	1,682	19,635
ASSICURAZIONI GENERALI, S.p.A.	-	-	-	-	-	-	-	-	-	-
BANESCO SEGUROS, S.A.	678	541	35	40	-	62	-	632	-	632
CHUBB SEGUROS PANAMA, S.A.	222	222	-	-	-	-	-	218	-	218
COMPAÑÍA INTERNACIONAL DE SEGUROS, S.A	3,142	2,413	208	161	-	360	-	17,861	12,790	5,071
GENERAL DE SEGUROS, S.A.	274	208	17	27	1	21	40	489	489	-
MAPFRE PANAMÁ, S.A	4,358	1,417	225	104	3	2,609	-	3,844	3,836	8
MULTIBANK SEGUROS, S.A	114	81	13	5	2	13	-	118	84	34
NACIONAL DE SEGUROS DE PANAMÁ Y CENTROAMÉRICA	420	267	68	43	-	42	-	1,285	1,285	-
ÓPTIMA COMPAÑÍA DE SEGUROS, S.A.	1,284	1,031	125	1	-	127	-	3,845	1,754	2,091
PAN AMERICAN LIFE INSURANCE DE PANAMÁ, S.A	-	-	-	-	-	-	-	-	-	-
SAGICOR PANAMÁ, S.A	-	-	-	-	-	-	-	-	-	-
SEGUROS FEDPA, S.A	284	205	11	68	-	-	-	174	59	115
SEGUROS SURAMERICANA, S.A	3,459	2,353	388	205	-	513	-	3,754	-	3,754
VIVIR COMPAÑÍA DE SEGUROS, SA.	-	-	-	-	-	-	-	-	-	-
WORLDWIDE MEDICAL ASSURANCE, LTD	-	-	-	-	-	-	-	-	-	-
SUB-TOTAL	27,865	16,426	3,757	1,084	30	6,568	40	59,285	23,851	35,434



SUPERINTENDENCIA DE SEGUROS Y REASEGUROS DE PANAMA
POLIZAS VIGENTES DE SEGURO DIRECTO TOTALES LOCAL Y EXTERIOR
AL 30 DE SEPTIEMBRE DE 2018

RAMOS DE SEGUROS	RAMOS GENERALES									
	Riesgos Diversos	Responsabilidad Civil	Robo	Fidelidad y DDD	BBB	Otros	Titulos de Propiedad	Fianzas	Oferta y Cumplimiento	Otras
BUPA PANAMÁ, S.A.	-	-	-	-	-	-	-	-	-	-
LA FLORESTA DE SEGUROS Y VIDA, S.A	1,345	920	-	-	-	425	-	3,004	-	3,004
LA REGIONAL DE SEGUROS, S.A	248	140	4	2	-	102	-	738	271	467
MERCANTIL PANAMÁ SEGUROS, S.A	94	36	-	-	-	58	-	34	-	34
SEGUROS BBA. CORP.	-	-	-	-	-	-	-	-	-	-
SUB-TOTAL	1,687	1,096	4	2	-	585	-	3,776	271	3,505
TOTAL	29,552	17,522	3,761	1,086	30	7,153	40	63,061	24,122	38,939



SUPERINTENDENCIA DE SEGUROS Y REASEGUROS DE PANAMA
PRIMAS SUSCRITAS DE SEGURO DIRECTO TOTALES LOCAL Y EXTERIOR
AL 30 DE SEPTIEMBRE DE 2018

RAMOS DE SEGUROS	GRAN TOTAL	RAMOS VIDA											
		TOTAL VIDA	Vida Individual	Primer año	Renovación	Accidentes Personales	Individual	Grupo	Invalidez	Salud	Individual	Grupo	Colectivos de Vida
ACERTA SEGUROS	18,055,869.12	2,517,058.16	657,819.85	113,638.04	544,181.81	333,068.60	10,360.42	322,708.18	-	1,223,082.72	601,815.93	621,266.79	303,086.99
ALIADO SEGUROS	13,474,549.64	1,420,976.80	-	-	-	161,020.90	3,738.93	157,281.97	-	-	-	-	1,259,955.90
ASEGURADORA ANCON, S.A	39,293,940.17	14,289,000.33	622,510.09	137,758.18	484,751.91	620,021.59	264,522.40	355,499.19	-	10,155,353.65	8,147,113.10	2,008,240.55	2,891,115.00
ASEGURADORA DEL ISTMO, S.A. (ADISA)	2,706,853.26	358,428.17	172,531.13	54,274.00	118,257.13	47,021.29	-	47,021.29	-	126,959.18	2,241.93	124,717.25	11,916.57
ASEGURADORA GLOBAL, S.A	18,501,311.61	9,292,860.18	564,236.35	564,236.35	-	308,557.33	308,557.33	-	-	-	-	-	8,420,066.50
ASSA COMPAÑÍA DE SEGUROS, S.A	245,807,285.68	112,414,797.19	31,793,449.73	3,695,525.47	28,097,924.26	2,808,589.99	575,828.11	2,232,761.88	-	38,381,688.91	21,570,193.69	16,811,495.22	39,431,068.56
ASSICURAZIONI GENERALI, S.p.A.	31,425,969.11	15,517,635.80	7,321,606.41	1,187,097.80	6,134,508.61	462,639.74	98,038.95	364,600.79	-	5,401,448.27	299,164.60	5,102,283.67	2,331,941.38
BANESCO SEGUROS, S.A.	15,187,664.55	7,622,507.09	1,113,595.36	307,136.55	806,458.81	49,300.70	22,857.04	26,443.66	-	43,930.63	-	43,930.63	6,415,680.40
CHUBB SEGUROS PANAMA, S.A.	5,035,428.95	1,029,855.46	-	-	-	966,926.61	-	966,926.61	-	-	-	-	62,928.85
COMPAÑÍA INTERNACIONAL DE SEGUROS, S.A	187,990,214.81	81,752,304.04	20,670,624.39	2,723,898.22	17,946,726.17	3,569,636.87	436,852.01	3,132,784.86	-	36,184,895.48	20,900,714.03	15,284,181.45	21,327,147.30
GENERAL DE SEGUROS, S.A.	33,494,782.92	18,653,194.23	-	-	-	4,634.79	4,634.79	-	-	-	-	-	18,648,559.44
MAPFRE PANAMÁ, S.A	169,860,114.55	86,906,006.19	17,641,805.59	2,035,068.51	15,606,737.08	1,277,024.33	724,857.27	552,167.06	-	49,331,440.67	20,316,430.15	29,015,010.52	18,655,735.60
MULTIBANK SEGUROS, S.A	17,528,728.24	5,856,519.62	260,211.07	102,306.78	157,904.29	369,907.61	369,367.93	539.68	-	-	-	-	5,226,400.94
NACIONAL DE SEGUROS DE PANAMÁ Y CENTROAMÉRICA	16,836,526.01	1,007,371.50	207,252.70	37,195.43	170,057.27	171,139.19	133,345.00	37,794.19	-	-	-	-	628,979.61
ÓPTIMA COMPAÑÍA DE SEGUROS, S.A.	12,834,524.94	3,093,867.80	30,470.10	30,470.10	-	721,173.95	36,439.32	684,734.63	-	-	-	-	2,342,223.75
PAN AMERICAN LIFE INSURANCE DE PANAMÁ, S.A	97,538,440.82	97,538,440.82	23,991,229.01	4,761,447.81	19,229,781.20	1,744,077.03	1,013,538.34	730,538.69	-	60,206,289.83	12,855,693.76	47,350,596.07	11,596,844.95
SAGICOR PANAMÁ, S.A	3,009,659.13	3,009,659.13	524,126.27	104,825.26	419,301.01	101,676.87	-	101,676.87	-	2,174,855.39	1,482,242.93	692,612.46	209,000.60
SEGUROS FEDPA, S.A	29,532,927.40	4,858,233.65	36,114.82	34,814.57	1,300.25	1,570,840.08	1,004,363.12	566,476.96	-	37,514.72	-	37,514.72	3,213,764.03
SEGUROS SURAMERICANA, S.A	105,104,106.43	39,743,609.75	17,121,299.30	3,157,290.51	13,964,008.79	6,230,182.78	5,132,139.24	1,098,043.54	-	685,249.76	685,249.76	-	15,706,877.91
VIVIR COMPAÑÍA DE SEGUROS, SA.	6,087,821.71	6,087,821.71	-	-	-	970.02	-	970.02	-	5,662,108.95	4,360,019.17	1,302,089.78	424,742.74
WORLDWIDE MEDICAL ASSURANCE, LTD	19,203,636.99	19,203,636.99	2,840,800.90	639,872.14	2,200,928.76	3,304.69	-	3,304.69	-	16,064,238.08	10,774,142.69	5,290,095.39	295,293.32
SUB-TOTAL	\$1,088,510,356.04	\$532,173,784.61	\$125,569,683.07	\$19,686,855.72	\$105,882,827.35	\$21,521,714.96	\$10,139,440.20	\$11,382,274.76	\$0.00	\$225,679,056.24	\$101,995,021.74	\$123,684,034.50	\$159,403,330.34



SUPERINTENDENCIA DE SEGUROS Y REASEGUROS DE PANAMA

PRIMAS SUSCRITAS DE SEGURO DIRECTO TOTALES LOCAL Y EXTERIOR

AL 30 DE SEPTIEMBRE DE 2018

RAMOS DE SEGUROS	GRAN TOTAL	RAMOS VIDA											
		TOTAL VIDA	Vida Individual	Primer año	Renovación	Accidentes Personales	Individual	Grupo	Invalidez	Salud	Individual	Grupo	Colectivos de Vida
BUPA PANAMÁ, S.A.	3,836,963.17	3,836,963.17	-	-	-	-	-	-	-	3,836,963.17	2,987,148.12	849,815.05	-
LA FLORESTA DE SEGUROS Y VIDA, S.A	6,126,888.60	1,828,418.10	108,443.60	37,962.30	70,481.30	353,584.80	7,419.00	346,165.80	-	1,302,187.70	845,322.70	456,865.00	64,202.00
LA REGIONAL DE SEGUROS, S.A	9,999,419.25	560,910.06	329,049.84	132,279.00	196,770.84	125,839.14	11,788.89	114,050.25	-	8,563.13	8,563.13	-	97,457.95
MERCANTIL PANAMÁ SEGUROS, S.A	4,719,744.12	2,817,204.67	331,451.82	119,310.03	212,141.79	34,499.37	34,499.37	-	-	2,415,947.29	2,415,947.29	-	35,306.19
SEGUROS BBA. CORP.	1,839,019.87	1,608,261.70	-	-	-	(6,106.94)	(6,106.94)	-	-	-	-	-	1,614,368.64
SUB-TOTAL	26,522,035.01	10,651,757.70	768,945.26	289,551.33	479,393.93	507,816.37	47,600.32	460,216.05	-	7,563,661.29	6,256,981.24	1,306,680.05	1,811,334.78
TOTAL	\$1,115,032,391.05	\$542,825,542.31	\$126,338,628.33	\$19,976,407.05	\$106,362,221.28	\$22,029,531.33	\$10,187,040.52	\$11,842,490.81	\$0.00	\$233,242,717.53	\$108,252,002.98	\$124,990,714.55	\$161,214,665.12



SUPERINTENDENCIA DE SEGUROS Y REASEGUROS DE PANAMA

PRIMAS SUSCRITAS DE SEGURO DIRECTO TOTALES LOCAL Y EXTERIOR

AL 30 DE SEPTIEMBRE DE 2018

RAMOS DE SEGUROS	RAMOS GENERALES											
	TOTAL GENERALES	Incendio y Líneas Aliadas	Residencial	Comercial	Industrial	Vida Industrial	Anualidades	Rentas Vitalicias	Pérdida de Ingresos	Multiriesgo	Residencial	Comercial e Industrial
ACERTA SEGUROS	15,538,810.96	1,234,720.28	483,325.81	733,306.71	18,087.76	13,509.87	-	-	-	205,167.95	179,426.90	25,741.05
ALIADO SEGUROS	12,053,572.84	1,592,273.68	150,649.73	1,433,667.69	7,956.26	-	-	-	-	60,347.42	27,271.41	33,076.01
ASEGURADORA ANCON, S.A	25,004,939.84	3,221,809.50	842,874.53	1,703,114.81	675,820.16	-	-	-	-	334,782.25	82,963.36	251,818.89
ASEGURADORA DEL ISTMO, S.A. (ADISA)	2,348,425.09	27,130.79	27,130.79	-	-	-	-	-	-	-	-	-
ASEGURADORA GLOBAL, S.A	9,208,451.43	1,279,448.90	1,147,477.35	131,971.55	-	-	-	-	-	-	-	-
ASSA COMPAÑÍA DE SEGUROS, S.A	133,392,488.49	33,747,703.47	10,020,864.71	23,703,435.56	23,403.20	-	-	-	-	2,401,114.72	1,521,961.14	879,153.58
ASSICURAZIONI GENERALI, S.p.A.	15,908,333.31	4,786,703.09	2,568,433.20	2,076,925.05	141,344.84	-	-	-	-	992,007.55	497,769.43	494,238.12
BANESCO SEGUROS, S.A.	7,565,157.46	880,706.36	-	880,706.36	-	-	-	-	-	637,484.32	113,315.86	524,168.46
CHUBB SEGUROS PANAMA, S.A.	4,005,573.49	1,564,662.71	-	1,564,662.71	-	-	-	-	-	273,421.38	-	273,421.38
COMPAÑÍA INTERNACIONAL DE SEGUROS, S.A	106,237,910.77	12,984,616.42	12,984,616.42	-	-	-	-	-	-	346,350.51	346,350.51	-
GENERAL DE SEGUROS, S.A.	14,841,588.69	3,489,570.38	3,489,570.38	-	-	-	-	-	-	46,095.53	27,575.84	18,519.69
MAPFRE PANAMÁ, S.A	82,954,108.36	7,239,929.68	-	7,239,929.68	-	-	-	-	-	-	-	-
MULTIBANK SEGUROS, S.A	11,672,208.62	814,568.03	530,290.22	270,827.76	13,450.05	-	-	-	-	24,988.21	11,386.46	13,601.75
NACIONAL DE SEGUROS DE PANAMÁ Y CENTROAMÉRICA	15,829,154.51	3,736,484.95	526,054.46	3,210,430.49	-	-	-	-	-	-	-	-
ÓPTIMA COMPAÑÍA DE SEGUROS, S.A.	9,740,657.14	1,222,252.81	495,897.69	618,876.45	107,478.67	-	-	-	-	125,593.24	48,316.22	77,277.02
PAN AMERICAN LIFE INSURANCE DE PANAMÁ, S.A	-	-	-	-	-	-	-	-	-	-	-	-
SAGICOR PANAMÁ, S.A	-	-	-	-	-	-	-	-	-	-	-	-
SEGUROS FEDPA, S.A	24,674,693.75	229,196.97	229,196.97	-	-	-	-	-	-	131,381.68	7,875.88	123,505.80
SEGUROS SURAMERICANA, S.A	65,360,496.68	12,678,388.09	11,267,637.26	1,410,750.83	-	-	-	-	-	-	-	-
VIVIR COMPAÑÍA DE SEGUROS, SA.	-	-	-	-	-	-	-	-	-	-	-	-
WORLDWIDE MEDICAL ASSURANCE, LTD	-	-	-	-	-	-	-	-	-	-	-	-
SUB-TOTAL	\$556,336,571.43	\$90,730,166.11	\$44,764,019.52	\$44,978,605.65	\$987,540.94	\$13,509.87	\$0.00	\$0.00	\$0.00	\$5,578,734.76	\$2,864,213.01	\$2,714,521.75



SUPERINTENDENCIA DE SEGUROS Y REASEGUROS DE PANAMA
PRIMAS SUSCRITAS DE SEGURO DIRECTO TOTALES LOCAL Y EXTERIOR
AL 30 DE SEPTIEMBRE DE 2018

RAMOS DE SEGUROS	RAMOS GENERALES											
	TOTAL GENERALES	Incendio y Líneas Aliadas	Residencial	Comercial	Industrial	Vida Industrial	Anualidades	Rentas Vitalicias	Pérdida de Ingresos	Multiriesgo	Residencial	Comercial e Industrial
BUPA PANAMÁ, S.A.	-	-	-	-	-	-	-	-	-	-	-	-
LA FLORESTA DE SEGUROS Y VIDA, S.A	4,298,470.50	556,973.50	141,798.31	415,175.19	-	-	-	-	-	-	-	-
LA REGIONAL DE SEGUROS, S.A	9,438,509.19	184,686.58	83,067.91	101,618.67	-	-	-	-	-	142,781.60	(32,268.70)	175,050.30
MERCANTIL PANAMÁ SEGUROS, S.A	1,902,539.45	-	-	-	-	-	-	-	-	149,575.28	63,281.16	86,294.12
SEGUROS BBA. CORP.	230,758.17	1,380.57	(562.73)	1,943.30	-	-	-	-	-	-	-	-
SUB-TOTAL	15,870,277.31	743,040.65	224,303.49	518,737.16	-	-	-	-	-	292,356.88	31,012.46	261,344.42
TOTAL	\$572,206,848.74	\$91,473,206.76	\$44,988,323.01	\$45,497,342.81	\$987,540.94	\$13,509.87	\$0.00	\$0.00	\$0.00	\$5,871,091.64	\$2,895,225.47	\$2,975,866.17



SUPERINTENDENCIA DE SEGUROS Y REASEGUROS DE PANAMA

PRIMAS SUSCRITAS DE SEGURO DIRECTO TOTALES LOCAL Y EXTERIOR

AL 30 DE SEPTIEMBRE DE 2018

RAMOS DE SEGUROS	RAMOS GENERALES														
	Transporte de Carga	Terrestre	Marítimo	Aéreo	Casco	Marítimo	Aéreo	Automóvil	Ramos Técnicos	TRC TRM	Equipo Electrónico	Caldera y Maquinaria	Rotura de Maquinaria	Equipo Pesado	Vidrios
ACERTA SEGUROS	261,405.71	28,324.31	205,998.11	27,083.29	413,866.98	109,222.35	304,644.63	6,105,863.21	1,305,032.24	1,079,135.35	19,534.07	-	82,832.72	123,530.10	0.00
ALIADO SEGUROS	511,282.81	511,282.81	-	-	65,001.94	15,199.05	49,802.89	2,026,322.29	770,103.84	649,504.64	10,608.08	-	18,681.41	91,309.71	-
ASEGURADORA ANCON, S.A	351,159.84	331,559.92	17,892.66	1,707.26	515,735.36	70,209.06	445,526.30	17,954,577.74	435,313.04	224,286.19	59,399.30	-	47,546.18	103,923.04	158.33
ASEGURADORA DEL ISTMO, S.A. (ADISA)	1,808.51	1,808.51	-	-	128.16	128.16	-	9,981.74	102,049.95	93,748.79	6,330.13	-	-	1,971.03	-
ASEGURADORA GLOBAL, S.A	-	-	-	-	-	-	-	5,328,564.83	-	-	-	-	-	-	-
ASSA COMPAÑÍA DE SEGUROS, S.A	4,594,660.15	607,047.40	3,987,612.75	-	6,018,721.42	1,374,242.57	4,644,478.85	37,109,491.89	3,321,776.78	2,663,352.30	392,055.10	228,487.54	37,881.84	-	-
ASSICURAZIONI GENERALI, S.p.A.	808,752.01	-	808,752.01	-	229,790.82	223,877.35	5,913.47	7,197,521.48	886,359.48	438,338.06	125,213.17	-	59,194.18	263,614.07	-
BANESCO SEGUROS, S.A.	129,103.92	129,103.92	-	-	84,472.66	84,472.66	-	2,993,674.60	802,689.08	546,479.68	13,646.56	-	56,122.98	186,439.86	-
CHUBB SEGUROS PANAMA, S.A.	291,296.54	-	291,296.54	-	-	-	-	-	103,293.28	103,293.28	-	-	-	-	-
COMPAÑÍA INTERNACIONAL DE SEGUROS, S.A	5,082,230.18	5,082,230.18	-	-	3,723,151.39	2,151,402.24	1,571,749.15	30,741,071.40	6,767,850.96	6,041,426.79	137,128.57	-	130,024.78	459,270.82	-
GENERAL DE SEGUROS, S.A.	127,025.08	5,630.60	121,394.48	-	43,153.45	41,878.45	1,275.00	2,940,345.82	754,958.83	523,733.42	148,599.80	10,235.22	39,289.57	33,100.82	-
MAPFRE PANAMÁ, S.A	2,080,318.13	2,080,318.13	-	-	2,000,298.01	(582,369.53)	2,582,667.54	33,355,195.32	3,396,745.63	2,943,685.32	107,504.52	-	71,363.70	274,192.09	-
MULTIBANK SEGUROS, S.A	14,946.45	13,902.83	1,043.62	-	1,988,743.23	1,161,693.79	827,049.44	7,431,828.89	262,570.78	206,150.11	12,496.88	-	25,930.78	17,993.01	-
NACIONAL DE SEGUROS DE PANAMÁ Y CENTROAMÉRICA	41,190.87	5,774.83	35,416.04	-	373,313.73	35,714.29	337,599.44	1,405.39	883,162.77	819,472.22	1,363.28	-	23,523.32	38,803.95	-
ÓPTIMA COMPAÑÍA DE SEGUROS, S.A.	480,633.36	194,114.46	256,777.40	29,741.50	414,013.42	343,801.95	70,211.47	2,540,335.05	902,433.31	558,801.52	15,928.03	-	98,998.03	228,705.73	-
PAN AMERICAN LIFE INSURANCE DE PANAMÁ, S.A	-	-	-	-	-	-	-	-	-	-	-	-	-	-	-
SAGICOR PANAMÁ, S.A	-	-	-	-	-	-	-	-	-	-	-	-	-	-	-
SEGUROS FEDPA, S.A	131,331.87	131,331.87	-	-	9,066.55	9,066.55	-	23,304,496.90	86,121.46	335.14	10,852.05	-	11,350.96	63,583.31	-
SEGUROS SURAMERICANA, S.A	1,220,811.35	1,220,811.35	-	-	(400.74)	(400.74)	-	39,484,323.89	2,108,151.43	1,513,146.13	140,812.63	-	76,187.19	374,881.04	3,124.44
VIVIR COMPAÑÍA DE SEGUROS, SA.	-	-	-	-	-	-	-	-	-	-	-	-	-	-	-
WORLDWIDE MEDICAL ASSURANCE, LTD	-	-	-	-	-	-	-	-	-	-	-	-	-	-	-
SUB-TOTAL	\$16,127,956.78	\$10,343,241.12	\$5,726,183.61	\$58,532.05	\$15,879,056.38	\$5,038,138.20	\$10,840,918.18	\$218,525,000.44	\$22,888,612.86	\$18,404,888.94	\$1,201,472.17	\$238,722.76	\$778,927.64	\$2,261,318.58	\$3,282.77



SUPERINTENDENCIA DE SEGUROS Y REASEGUROS DE PANAMA
PRIMAS SUSCRITAS DE SEGURO DIRECTO TOTALES LOCAL Y EXTERIOR
AL 30 DE SEPTIEMBRE DE 2018

RAMOS DE SEGUROS	RAMOS GENERALES														
	Transporte de Carga	Terrestre	Marítimo	Aéreo	Casco	Marítimo	Aéreo	Automóvil	Ramos Técnicos	TRC TRM	Equipo Electrónico	Caldera y Maquinaria	Rotura de Maquinaria	Equipo Pesado	Vidrios
BUPA PANAMÁ, S.A.	-	-	-	-	-	-	-	-	-	-	-	-	-	-	-
LA FLORESTA DE SEGUROS Y VIDA, S.A	62,536.50	62,536.50	-	-	-	-	-	1,025,804.30	240,895.17	193,488.30	18,998.29	-	-	28,408.58	-
LA REGIONAL DE SEGUROS, S.A	732.93	(7,602.70)	3,103.78	5,231.85	85,820.10	29,627.50	56,192.60	7,654,120.22	140,613.91	118,526.96	9,220.77	-	2,662.07	10,204.11	-
MERCANTIL PANAMÁ SEGUROS, S.A	-	-	-	-	-	-	-	241,906.20	-	-	-	-	-	-	-
SEGUROS BBA. CORP.	(2,608.30)	(2,608.30)	-	-	236,824.55	-	236,824.55	(3,386.54)	-	-	-	-	-	-	-
SUB-TOTAL	60,661.13	52,325.50	3,103.78	5,231.85	322,644.65	29,627.50	293,017.15	8,918,444.18	381,509.08	312,015.26	28,219.06	-	2,662.07	38,612.69	-
TOTAL	\$16,188,617.91	\$10,395,566.62	\$5,729,287.39	\$63,763.90	\$16,201,701.03	\$5,067,765.70	\$11,133,935.33	\$227,443,444.62	\$23,270,121.94	\$18,716,904.20	\$1,229,691.23	\$238,722.76	\$781,589.71	\$2,299,931.27	\$3,282.77



SUPERINTENDENCIA DE SEGUROS Y REASEGUROS DE PANAMA

PRIMAS SUSCRITAS DE SEGURO DIRECTO TOTALES LOCAL Y EXTERIOR

AL 30 DE SEPTIEMBRE DE 2018

RAMOS DE SEGUROS	RAMOS GENERALES									
	Riesgos Diversos	Responsabilidad Civil	Robo	Fidelidad y DDD	BBB	Otros	Titulos de Propiedad	Fianzas	Oferta y Cumplimiento	Otras
ACERTA SEGUROS	1,240,073.11	999,384.45	62,505.71	132,696.21	473.97	45,012.77	-	4,759,171.61	1,936,277.89	2,822,893.72
ALIADO SEGUROS	3,529,385.67	1,109,180.37	9,335.81	1.15	-	2,410,868.34	-	3,498,855.19	2,686,678.62	812,176.57
ASEGURADORA ANCON, S.A	1,136,650.02	733,493.59	63,011.06	-	-	340,145.37	-	1,054,912.09	165,395.12	889,516.97
ASEGURADORA DEL ISTMO, S.A. (ADISA)	75,689.03	60,577.44	9,181.80	759.65	-	5,170.14	-	2,131,636.91	1,987,500.84	144,136.07
ASEGURADORA GLOBAL, S.A	1,786,975.23	-	-	-	-	1,786,975.23	-	813,462.47	705,425.31	108,037.16
ASSA COMPAÑÍA DE SEGUROS, S.A	30,827,727.54	10,847,111.06	6,215,820.57	3,122,656.46	1,463,950.97	9,178,188.48	-	15,371,292.52	12,722,875.32	2,648,417.20
ASSICURAZIONI GENERALI, S.p.A.	944,400.25	647,377.23	195,388.44	-	-	101,634.58	-	62,798.63	23,069.18	39,729.45
BANESCO SEGUROS, S.A.	998,475.78	541,492.93	26,260.22	413,132.23	-	17,590.40	-	1,038,550.74	-	1,038,550.74
CHUBB SEGUROS PANAMA, S.A.	1,391,114.12	1,391,114.12	-	-	-	-	-	381,785.46	-	381,785.46
COMPAÑÍA INTERNACIONAL DE SEGUROS, S.A	28,205,877.17	5,359,092.18	470,333.68	237,569.59	-	22,138,881.72	-	18,386,762.74	624,753.89	17,762,008.85
GENERAL DE SEGUROS, S.A.	6,697,714.38	367,679.20	12,462.67	6,776.39	-	6,310,796.12	-	742,725.22	742,725.22	-
MAPFRE PANAMÁ, S.A	7,666,690.42	2,998,281.39	237,335.73	147,369.19	209,345.45	4,074,358.66	-	27,214,931.17	26,925,748.33	289,182.84
MULTIBANK SEGUROS, S.A	921,576.81	132,060.13	17,433.78	-	56,355.62	715,727.28	-	212,986.22	139,559.56	73,426.66
NACIONAL DE SEGUROS DE PANAMÁ Y CENTROAMÉRICA	1,072,138.77	529,155.41	105,739.43	21,117.33	-	416,126.60	-	9,721,458.03	9,721,458.03	-
ÓPTIMA COMPAÑÍA DE SEGUROS, S.A.	1,894,938.71	981,498.58	80,651.24	140.00	-	832,648.89	-	2,160,457.24	276,313.45	1,884,143.79
PAN AMERICAN LIFE INSURANCE DE PANAMÁ, S.A	-	-	-	-	-	-	-	-	-	-
SAGICOR PANAMÁ, S.A	-	-	-	-	-	-	-	-	-	-
SEGUROS FEDPA, S.A	339,324.97	90,347.95	17,617.07	231,359.95	-	-	-	443,773.35	30,809.29	412,964.06
SEGUROS SURAMERICANA, S.A	6,616,304.56	1,966,038.67	223,482.07	59,115.85	-	4,367,667.97	-	3,252,918.10	-	3,252,918.10
VIVIR COMPAÑÍA DE SEGUROS, SA.	-	-	-	-	-	-	-	-	-	-
WORLDWIDE MEDICAL ASSURANCE, LTD	-	-	-	-	-	-	-	-	-	-
SUB-TOTAL	\$95,345,056.54	\$28,753,884.70	\$7,746,559.28	\$4,372,694.00	\$1,730,126.01	\$52,741,792.55	\$0.00	\$91,248,477.69	\$58,688,590.05	\$32,559,887.64



SUPERINTENDENCIA DE SEGUROS Y REASEGUROS DE PANAMA

PRIMAS SUSCRITAS DE SEGURO DIRECTO TOTALES LOCAL Y EXTERIOR

AL 30 DE SEPTIEMBRE DE 2018

RAMOS DE SEGUROS	RAMOS GENERALES									
	Riesgos Diversos	Responsabilidad Civil	Robo	Fidelidad y DDD	BBB	Otros	Titulos de Propiedad	Fianzas	Oferta y Cumplimiento	Otras
BUPA PANAMÁ, S.A.	-	-	-	-	-	-	-	-	-	-
LA FLORESTA DE SEGUROS Y VIDA, S.A	1,266,625.23	586,525.47	-	-	-	680,099.76	-	1,145,635.80	-	1,145,635.80
LA REGIONAL DE SEGUROS, S.A	318,365.48	180,887.04	5,140.20	625.00	-	131,713.24	-	911,388.37	605,987.40	305,400.97
MERCANTIL PANAMÁ SEGUROS, S.A	1,430,121.28	92,939.39	-	-	-	1,337,181.89	-	80,936.69	-	80,936.69
SEGUROS BBA. CORP.	(1,452.11)	(1,165.98)	(286.13)	-	-	-	-	-	-	-
SUB-TOTAL	3,013,659.88	859,185.92	4,854.07	625.00	-	2,148,994.89	-	2,137,960.86	605,987.40	1,531,973.46
TOTAL	\$98,358,716.42	\$29,613,070.62	\$7,751,413.35	\$4,373,319.00	\$1,730,126.01	\$54,890,787.44	\$0.00	\$93,386,438.55	\$59,294,577.45	\$34,091,861.10



SUPERINTENDENCIA DE SEGUROS Y REASEGUROS DE PANAMA
SINIESTROS PAGADOS DE SEGURO DIRECTO TOTALES LOCAL Y EXTERIOR
AL 30 DE SEPTIEMBRE DE 2018

RAMOS DE SEGUROS	GRAN TOTAL	RAMOS VIDA											
		TOTAL VIDA	Vida Individual	Primer año	Renovación	Accidentes Personales	Individual	Grupo	Invalidez	Salud	Individual	Grupo	Colectivos de Vida
ACERTA SEGUROS	6,487,654.79	1,460,057.32	55,564.66	124.66	55,440.00	109,256.00	49,717.50	59,538.50	-	1,102,721.16	762,717.19	340,003.97	192,515.50
ALIADO SEGUROS	5,369,712.51	472,701.54	-	-	-	54,706.23	-	54,706.23	-	-	-	-	417,995.31
ASEGURADORA ANCON, S.A	21,115,645.23	9,031,186.51	210,750.00	-	210,750.00	226,343.47	126,477.99	99,865.48	-	7,144,404.98	5,832,123.49	1,312,281.49	1,449,688.06
ASEGURADORA DEL ISTMO, S.A. (ADISA)	583,534.56	13,037.83	-	-	-	9,050.12	-	9,050.12	-	2,600.60	2,600.60	-	1,387.11
ASEGURADORA GLOBAL, S.A	6,301,710.09	2,172,127.00	4,500.00	4,500.00	-	2,000.00	2,000.00	-	-	-	-	-	2,165,627.00
ASSA COMPAÑÍA DE SEGUROS, S.A	97,686,499.12	47,495,315.59	7,860,680.72	7,860,178.17	502.55	604,434.77	37,721.22	566,713.55	-	29,100,802.33	14,491,790.58	14,609,011.75	9,929,397.77
ASSICURAZIONI GENERALI, S.p.A.	16,176,859.41	4,834,736.23	1,086,543.07	986,515.36	100,027.71	55,118.68	11,248.60	43,870.08	-	3,322,508.17	367,741.70	2,954,766.47	370,566.31
BANESCO SEGUROS, S.A.	3,622,043.08	444,678.06	79,068.75	79,068.75	-	162.41	-	162.41	-	104,083.86	-	104,083.86	261,363.04
CHUBB SEGUROS PANAMA, S.A.	2,143,782.63	56,884.34	-	-	-	56,884.34	-	56,884.34	-	-	-	-	-
COMPAÑÍA INTERNACIONAL DE SEGUROS, S.A	85,884,037.09	42,699,809.42	5,426,865.14	1,507,614.75	3,919,250.39	711,787.94	42,774.28	669,013.66	-	27,951,250.43	16,600,426.70	11,350,823.73	8,609,905.91
GENERAL DE SEGUROS, S.A.	6,053,866.93	3,240,256.31	-	-	-	5,000.00	5,000.00	-	-	-	-	-	3,235,256.31
MAPFRE PANAMÁ, S.A	132,476,896.90	56,588,756.45	3,826,091.23	546,246.69	3,279,844.54	1,195,953.10	310,316.38	885,636.72	-	43,113,840.72	14,841,833.05	28,272,007.67	8,452,871.40
MULTIBANK SEGUROS, S.A	2,274,504.48	1,263,973.72	-	-	-	43,688.05	43,688.05	-	-	-	-	-	1,220,285.67
NACIONAL DE SEGUROS DE PANAMÁ Y CENTROAMÉRICA	14,909,125.50	186,559.60	-	-	-	490.85	490.85	-	-	-	-	-	186,068.75
ÓPTIMA COMPAÑÍA DE SEGUROS, S.A.	3,264,741.11	772,593.14	-	-	-	208,592.99	-	208,592.99	-	-	-	-	564,000.15
PAN AMERICAN LIFE INSURANCE DE PANAMÁ, S.A	52,914,866.43	52,914,866.43	11,248,834.37	-	11,248,834.37	268,390.31	178,938.88	89,451.43	-	38,478,733.66	7,181,947.92	31,296,785.74	2,918,908.09
SAGICOR PANAMÁ, S.A	2,619,412.18	2,619,412.18	67,755.36	-	67,755.36	6,254.13	-	6,254.13	-	2,543,264.69	2,154,819.63	388,445.06	2,138.00
SEGUROS FEDPA, S.A	13,468,499.65	1,813,444.21	-	-	-	383,723.46	383,723.46	-	-	115,894.80	83,409.53	32,485.27	1,313,825.95
SEGUROS SURAMERICANA, S.A	43,997,433.39	10,852,403.27	5,595,608.05	202,476.36	5,393,131.69	485,937.95	288,880.12	197,057.83	-	-	-	-	4,770,857.27
VIVIR COMPAÑÍA DE SEGUROS, SA.	5,913,808.92	5,913,808.92	-	-	-	-	-	-	-	5,834,107.02	4,608,448.90	1,225,658.12	79,701.90
WORLDWIDE MEDICAL ASSURANCE, LTD	13,470,914.16	13,470,914.16	730,500.00	720,500.00	10,000.00	1,930.34	-	1,930.34	-	12,628,598.19	8,157,231.20	4,471,366.99	109,885.63
SUB-TOTAL	\$536,735,548.16	\$258,317,522.23	\$36,192,761.35	\$11,907,224.74	\$24,285,536.61	\$4,429,705.14	\$1,480,977.33	\$2,948,727.81	\$0.00	\$171,442,810.61	\$75,085,090.49	\$96,357,720.12	\$46,252,245.13



SUPERINTENDENCIA DE SEGUROS Y REASEGUROS DE PANAMA
SINIESTROS PAGADOS DE SEGURO DIRECTO TOTALES LOCAL Y EXTERIOR
AL 30 DE SEPTIEMBRE DE 2018

RAMOS DE SEGUROS	GRAN TOTAL	RAMOS VIDA											
		TOTAL VIDA	Vida Individual	Primer año	Renovación	Accidentes Personales	Individual	Grupo	Invalidez	Salud	Individual	Grupo	Colectivos de Vida
BUPA PANAMÁ, S.A.	2,173,583.45	2,173,583.45	-	-	-	-	-	-	-	2,173,583.45	1,779,654.90	393,928.55	-
LA FLORESTA DE SEGUROS Y VIDA, S.A	2,580,556.90	1,052,116.80	-	-	-	114,393.10	59.60	114,333.50	-	900,623.70	627,307.40	273,316.30	37,100.00
LA REGIONAL DE SEGUROS, S.A	3,444,630.89	24,298.87	-	-	-	-	-	-	-	-	-	-	24,298.87
MERCANTIL PANAMÁ SEGUROS, S.A	2,139,757.16	1,911,804.12	-	-	-	-	-	-	-	1,911,804.12	1,911,804.12	-	-
SEGUROS BBA. CORP.	991,031.04	1,060.00	-	-	-	160.00	160.00	-	-	-	-	-	900.00
SUB-TOTAL	11,329,559.44	5,162,863.24	-	-	-	114,553.10	219.60	114,333.50	-	4,986,011.27	4,318,766.42	667,244.85	62,298.87
TOTAL	\$548,065,107.60	\$263,480,385.47	\$36,192,761.35	\$11,907,224.74	\$24,285,536.61	\$4,544,258.24	\$1,481,196.93	\$3,063,061.31	\$0.00	\$176,428,821.88	\$79,403,856.91	\$97,024,964.97	\$46,314,544.00



SUPERINTENDENCIA DE SEGUROS Y REASEGUROS DE PANAMA
SINIESTROS PAGADOS DE SEGURO DIRECTO TOTALES LOCAL Y EXTERIOR
AL 30 DE SEPTIEMBRE DE 2018

RAMOS DE SEGUROS	RAMOS GENERALES											
	TOTAL GENERALES	Incendio y Líneas Aliadas	Residencial	Comercial	Industrial	Vida Industrial	Anualidades	Rentas Vitalicias	Pérdida de Ingresos	Multiriesgo	Residencial	Comercial e Industrial
ACERTA SEGUROS	5,027,597.47	58,379.62	29,279.19	29,100.43	-	-	-	-	-	30,053.92	14,259.39	15,794.53
ALIADO SEGUROS	4,897,010.97	2,005,064.80	9,787.88	1,995,276.92	-	-	-	-	-	287,310.44	7,872.16	279,438.28
ASEGURADORA ANCON, S.A	12,084,458.72	789,268.13	16,748.63	699,971.07	72,548.43	-	-	-	-	62,575.33	9,172.90	53,402.43
ASEGURADORA DEL ISTMO, S.A. (ADISA)	570,496.73	40.29	40.29	-	-	-	-	-	-	-	-	-
ASEGURADORA GLOBAL, S.A	4,129,583.09	130,563.62	130,563.62	-	-	-	-	-	-	-	-	-
ASSA COMPAÑÍA DE SEGUROS, S.A	50,191,183.53	4,831,461.01	2,952,483.98	1,946,014.69	-	-	-	-	-	937,538.88	586,972.14	350,566.74
ASSICURAZIONI GENERALI, S.p.A.	11,342,123.18	2,835,945.87	474,789.97	2,361,155.90	-	-	-	-	-	393,991.41	158,448.57	235,542.84
BANESCO SEGUROS, S.A.	3,177,365.02	63,861.19	-	63,861.19	-	-	-	-	-	151,346.64	19,675.65	131,670.99
CHUBB SEGUROS PANAMA, S.A.	2,086,898.29	1,916,080.12	-	1,916,080.12	-	-	-	-	-	6,400.61	-	6,400.61
COMPAÑÍA INTERNACIONAL DE SEGUROS, S.A	43,184,227.67	4,069,498.29	4,069,498.29	-	-	-	-	-	-	38,610.09	38,610.09	-
GENERAL DE SEGUROS, S.A.	2,813,610.62	81,920.83	81,920.83	-	-	-	-	-	-	4,555.15	1,028.17	3,526.98
MAPFRE PANAMÁ, S.A	75,888,140.45	17,513,956.33	-	17,513,956.33	-	-	-	-	-	-	-	-
MULTIBANK SEGUROS, S.A	1,010,530.76	6,950.86	6,736.86	214.00	-	-	-	-	-	121.98	121.98	-
NACIONAL DE SEGUROS DE PANAMÁ Y CENTROAMÉRICA	14,722,565.90	9,602,871.35	54,491.96	9,548,379.39	-	-	-	-	-	-	-	-
ÓPTIMA COMPAÑÍA DE SEGUROS, S.A.	2,492,147.97	111,561.48	17,338.70	49,565.94	44,656.84	-	-	-	-	77,573.30	67,481.08	10,092.22
PAN AMERICAN LIFE INSURANCE DE PANAMÁ, S.A	-	-	-	-	-	-	-	-	-	-	-	-
SAGICOR PANAMÁ, S.A	-	-	-	-	-	-	-	-	-	-	-	-
SEGUROS FEDPA, S.A	11,655,055.44	6,073.21	6,073.21	-	-	-	-	-	-	-	-	-
SEGUROS SURAMERICANA, S.A	33,145,030.12	3,832,245.13	3,625,245.69	206,999.44	-	-	-	-	-	-	-	-
VIVIR COMPAÑÍA DE SEGUROS, SA.	-	-	-	-	-	-	-	-	-	-	-	-
WORLDWIDE MEDICAL ASSURANCE, LTD	-	-	-	-	-	-	-	-	-	-	-	-
SUB-TOTAL	\$278,418,025.93	\$47,855,742.13	\$11,474,999.10	\$36,330,575.42	\$117,205.27	\$0.00	\$0.00	\$0.00	\$0.00	\$1,990,077.75	\$903,642.13	\$1,086,435.62



SUPERINTENDENCIA DE SEGUROS Y REASEGUROS DE PANAMA
SINIESTROS PAGADOS DE SEGURO DIRECTO TOTALES LOCAL Y EXTERIOR
AL 30 DE SEPTIEMBRE DE 2018

RAMOS DE SEGUROS	RAMOS GENERALES											
	TOTAL GENERALES	Incendio y Líneas Aliadas	Residencial	Comercial	Industrial	Vida Industrial	A anualidades	Rentas Vitalicias	Pérdida de Ingresos	Multirriesgo	Residencial	Comercial e Industrial
BUPA PANAMÁ, S.A.	-	-	-	-	-	-	-	-	-	-	-	-
LA FLORESTA DE SEGUROS Y VIDA, S.A	1,528,440.10	184,767.90	184,767.90	-	-	-	-	-	-	-	-	-
LA REGIONAL DE SEGUROS, S.A	3,420,332.02	13,824.48	13,364.48	460.00	-	-	-	-	-	100,926.25	3,660.07	97,266.18
MERCANTIL PANAMÁ SEGUROS, S.A	227,953.04	-	-	-	-	-	-	-	-	21,049.46	4,968.79	16,080.67
SEGUROS BBA. CORP.	989,971.04	-	-	-	-	-	-	-	-	-	-	-
SUB-TOTAL	6,166,696.20	198,592.38	198,132.38	460.00	-	-	-	-	-	121,975.71	8,628.86	113,346.85
TOTAL	\$284,584,722.13	\$48,054,334.51	\$11,673,131.48	\$36,331,035.42	\$117,205.27	\$0.00	\$0.00	\$0.00	\$0.00	\$2,112,053.46	\$912,270.99	\$1,199,782.47



SUPERINTENDENCIA DE SEGUROS Y REASEGUROS DE PANAMA
SINIESTROS PAGADOS DE SEGURO DIRECTO TOTALES LOCAL Y EXTERIOR
AL 30 DE SEPTIEMBRE DE 2018

RAMOS DE SEGUROS	RAMOS GENERALES														
	Transporte de Carga	Terrestre	Marítimo	Aéreo	Casco	Marítimo	Aéreo	Automóvil	Ramos Técnicos	TRC TRM	Equipo Electrónico	Caldera y Maquinaria	Rotura de Maquinaria	Equipo Pesado	Vidrios
ACERTA SEGUROS	92,935.39	21,862.97	68,760.37	2,312.05	469,866.61	432,366.61	37,500.00	3,906,112.73	164,769.62	6,445.95	961.98	-	48.15	157,313.54	-
ALIADO SEGUROS	225,237.15	225,237.15	-	-	32,484.35	12,053.89	20,430.46	1,658,503.28	72,701.41	63,705.16	8,791.90	-	204.35	-	-
ASEGURADORA ANCON, S.A	69,806.06	64,348.41	5,457.65	-	24,891.21	26,812.51	(1,921.30)	10,763,103.25	35,225.39	7,521.06	7,772.33	-	2,949.05	16,982.95	-
ASEGURADORA DEL ISTMO, S.A. (ADISA)	-	-	-	-	-	-	-	45,038.58	18,180.37	18,180.37	-	-	-	-	-
ASEGURADORA GLOBAL, S.A	-	-	-	-	-	-	-	3,693,658.03	-	-	-	-	-	-	-
ASSA COMPAÑÍA DE SEGUROS, S.A	2,061,457.16	810,301.73	1,251,155.43	-	2,538,313.98	2,534,988.88	3,325.10	25,854,236.25	662,339.26	275,408.74	357,002.96	-	29,927.56	-	-
ASSICURAZIONI GENERALI, S.p.A.	111,026.04	-	111,026.04	-	3,346,045.58	3,346,045.58	-	3,394,854.57	278,077.74	70,598.74	177,612.24	-	20,837.85	9,028.91	-
BANESCO SEGUROS, S.A.	117,460.89	117,460.89	-	-	22,177.59	2,998.47	19,179.12	1,865,693.60	57,864.90	12,790.11	416.97	-	-	44,657.82	-
CHUBB SEGUROS PANAMA, S.A.	79,329.97	-	79,329.97	-	-	-	-	-	52,107.86	52,107.86	-	-	-	-	-
COMPAÑÍA INTERNACIONAL DE SEGUROS, S.A	1,614,112.13	1,614,112.13	-	-	654,266.91	551,136.91	103,130.00	23,935,065.67	1,934,560.44	1,566,377.21	81,880.04	-	25,961.87	260,341.32	-
GENERAL DE SEGUROS, S.A.	10,395.34	9,714.41	680.93	-	-	-	-	2,347,267.11	17,046.16	-	17,046.16	-	-	-	-
MAPFRE PANAMÁ, S.A	943,013.88	943,013.88	-	-	4,507,398.80	3,475,197.46	1,032,201.34	27,479,248.05	1,103,593.06	1,047,690.58	37,802.11	-	1,845.04	16,255.33	-
MULTIBANK SEGUROS, S.A	10,667.37	10,667.37	-	-	16,442.30	16,442.30	-	923,050.72	4,945.65	4,945.65	-	-	-	-	-
NACIONAL DE SEGUROS DE PANAMÁ Y CENTROAMÉRICA	6,246.01	-	6,246.01	-	25,700.00	25,700.00	-	200,484.02	-	-	-	-	-	-	-
ÓPTIMA COMPAÑÍA DE SEGUROS, S.A.	6,034.11	5,665.64	368.47	-	241,896.38	241,896.38	-	1,294,867.94	140,172.78	51,392.47	14,457.54	-	2,274.85	72,047.92	-
PAN AMERICAN LIFE INSURANCE DE PANAMÁ, S.A	-	-	-	-	-	-	-	-	-	-	-	-	-	-	-
SAGICOR PANAMÁ, S.A	-	-	-	-	-	-	-	-	-	-	-	-	-	-	-
SEGUROS FEDPA, S.A	13,109.88	13,109.88	-	-	-	-	-	11,615,330.27	754.60	-	-	-	399.15	355.45	-
SEGUROS SURAMERICANA, S.A	341,390.61	341,390.61	-	-	-	-	-	23,431,643.46	292,826.66	32,727.38	32,424.88	493.82	-	227,180.58	-
VIVIR COMPAÑÍA DE SEGUROS, SA.	-	-	-	-	-	-	-	-	-	-	-	-	-	-	-
WORLDWIDE MEDICAL ASSURANCE, LTD	-	-	-	-	-	-	-	-	-	-	-	-	-	-	-
SUB-TOTAL	\$5,702,221.99	\$4,176,885.07	\$1,523,024.87	\$2,312.05	\$11,879,483.71	\$10,665,638.99	\$1,213,844.72	\$142,408,157.53	\$4,835,165.90	\$3,209,891.28	\$736,169.11	\$493.82	\$84,447.87	\$804,163.82	\$0.00



SUPERINTENDENCIA DE SEGUROS Y REASEGUROS DE PANAMA
SINIESTROS PAGADOS DE SEGURO DIRECTO TOTALES LOCAL Y EXTERIOR
AL 30 DE SEPTIEMBRE DE 2018

RAMOS DE SEGUROS	RAMOS GENERALES														
	Transporte de Carga	Terrestre	Marítimo	Aéreo	Casco	Marítimo	Aéreo	Automóvil	Ramos Técnicos	TRC TRM	Equipo Electrónico	Caldera y Maquinaria	Rotura de Maquinaria	Equipo Pesado	Vidrios
BUPA PANAMÁ, S.A.	-	-	-	-	-	-	-	-	-	-	-	-	-	-	-
LA FLORESTA DE SEGUROS Y VIDA, S.A	15,793.00	15,793.00	-	-	-	-	-	1,034,376.70	-	-	-	-	-	-	-
LA REGIONAL DE SEGUROS, S.A	-	-	-	-	-	-	-	3,051,456.66	-	-	-	-	-	-	-
MERCANTIL PANAMÁ SEGUROS, S.A	-	-	-	-	-	-	-	96,032.16	-	-	-	-	-	-	-
SEGUROS BBA. CORP.	-	-	-	-	-	-	-	650,185.33	-	-	-	-	-	-	-
SUB-TOTAL	15,793.00	15,793.00	-	-	-	-	-	4,832,050.85	-	-	-	-	-	-	-
TOTAL	\$5,718,014.99	\$4,192,678.07	\$1,523,024.87	\$2,312.05	\$11,879,483.71	\$10,665,638.99	\$1,213,844.72	\$147,240,208.38	\$4,835,165.90	\$3,209,891.28	\$736,169.11	\$493.82	\$84,447.87	\$804,163.82	\$0.00



SUPERINTENDENCIA DE SEGUROS Y REASEGUROS DE PANAMA
SINIESTROS PAGADOS DE SEGURO DIRECTO TOTALES LOCAL Y EXTERIOR
AL 30 DE SEPTIEMBRE DE 2018

RAMOS DE SEGUROS	RAMOS GENERALES									
	Riesgos Diversos	Responsabilidad Civil	Robo	Fidelidad y DDD	BBB	Otros	Titulos de Propiedad	Fianzas	Oferta y Cumplimiento	Otras
ACERTA SEGUROS	259,708.68	138,571.20	22,536.90	76,795.39	-	21,805.19	-	45,770.90	9,606.70	36,164.20
ALIADO SEGUROS	261,114.50	50,829.48	312.55	74.51	-	209,897.96	-	354,595.04	21,750.00	332,845.04
ASEGURADORA ANCON, S.A	200,967.18	62,468.98	14,356.74	-	-	124,141.46	-	138,622.17	12,618.52	126,003.65
ASEGURADORA DEL ISTMO, S.A. (ADISA)	361.40	187.28	97.45	-	-	76.67	-	506,876.09	281,876.09	225,000.00
ASEGURADORA GLOBAL, S.A	305,361.44	-	-	-	-	305,361.44	-	-	-	-
ASSA COMPAÑÍA DE SEGUROS, S.A	6,647,318.60	1,539,352.50	192,554.60	2,719,056.05	162,919.77	2,033,435.68	-	6,658,518.39	6,642,973.39	15,545.00
ASSICURAZIONI GENERALI, S.p.A.	985,181.97	235,535.39	57,106.84	-	-	692,539.74	-	(3,000.00)	-	(3,000.00)
BANESCO SEGUROS, S.A.	176,441.55	94,777.32	5,134.84	76,062.24	-	467.15	-	722,518.66	-	722,518.66
CHUBB SEGUROS PANAMA, S.A.	32,979.73	32,979.73	-	-	-	-	-	-	-	-
COMPAÑÍA INTERNACIONAL DE SEGUROS, S.A	8,020,517.43	835,033.09	108,837.40	117,447.65	-	6,959,199.29	-	2,917,596.71	-	2,917,596.71
GENERAL DE SEGUROS, S.A.	352,426.03	52,864.65	50,619.02	-	-	248,942.36	-	-	-	-
MAPFRE PANAMÁ, S.A	1,301,735.78	154,028.77	111,858.04	177,293.32	-	858,555.65	-	23,039,194.55	23,041,665.29	(2,470.74)
MULTIBANK SEGUROS, S.A	45,888.04	782.82	-	-	-	45,105.22	-	2,463.84	2,463.84	-
NACIONAL DE SEGUROS DE PANAMÁ Y CENTROAMÉRICA	69,407.85	53,277.17	9,579.75	1,644.94	-	4,905.99	-	4,817,856.67	4,817,856.67	-
ÓPTIMA COMPAÑÍA DE SEGUROS, S.A.	267,317.59	52,857.33	36,634.75	4.41	-	177,821.10	-	352,724.39	-	352,724.39
PAN AMERICAN LIFE INSURANCE DE PANAMÁ, S.A	-	-	-	-	-	-	-	-	-	-
SAGICOR PANAMÁ, S.A	-	-	-	-	-	-	-	-	-	-
SEGUROS FEDPA, S.A	19,501.66	138.80	112.80	19,250.06	-	-	-	285.82	-	285.82
SEGUROS SURAMERICANA, S.A	4,412,920.12	1,241,063.34	103,927.35	31,091.90	2,780,123.43	256,714.10	-	834,004.14	-	834,004.14
VIVIR COMPAÑÍA DE SEGUROS, SA.	-	-	-	-	-	-	-	-	-	-
WORLDWIDE MEDICAL ASSURANCE, LTD	-	-	-	-	-	-	-	-	-	-
SUB-TOTAL	\$23,359,149.55	\$4,544,747.85	\$713,669.03	\$3,218,720.47	\$2,943,043.20	\$11,938,969.00	\$0.00	\$40,388,027.37	\$34,830,810.50	\$5,557,216.87



SUPERINTENDENCIA DE SEGUROS Y REASEGUROS DE PANAMA
SINIESTROS PAGADOS DE SEGURO DIRECTO TOTALES LOCAL Y EXTERIOR
AL 30 DE SEPTIEMBRE DE 2018

RAMOS DE SEGUROS	RAMOS GENERALES									
	Riesgos Diversos	Responsabilidad Civil	Robo	Fidelidad y DDD	BBB	Otros	Titulos de Propiedad	Fianzas	Oferta y Cumplimiento	Otras
BUPA PANAMÁ, S.A.	-	-	-	-	-	-	-	-	-	-
LA FLORESTA DE SEGUROS Y VIDA, S.A	293,502.50	16,850.20	-	-	-	276,652.30	-	-	-	-
LA REGIONAL DE SEGUROS, S.A	254,124.63	727.51	-	-	-	253,397.12	-	-	-	-
MERCANTIL PANAMÁ SEGUROS, S.A	110,871.42	-	-	-	-	110,871.42	-	-	-	-
SEGUROS BBA. CORP.	3,465.62	3,465.62	-	-	-	-	-	336,320.09	336,320.09	-
SUB-TOTAL	661,964.17	21,043.33	-	-	-	640,920.84	-	336,320.09	336,320.09	-
TOTAL	\$24,021,113.72	\$4,565,791.18	\$713,669.03	\$3,218,720.47	\$2,943,043.20	\$12,579,889.84	\$0.00	\$40,724,347.46	\$35,167,130.59	\$5,557,216.87



SUPERINTENDENCIA DE SEGUROS Y REASEGUROS DE PANAMA
SINIESTROS PAGADOS DE SEGURO DIRECTO TOTAL POR PRIMA DEVENGADA
AL 30 DE SEPTIEMBRE DE 2018

RAMOS DE SEGUROS	GRAN TOTAL	RAMOS VIDA											
		TOTAL VIDA	Vida Individual	Primer año	Renovación	Accidentes Personales	Individual	Grupo	Invalidez	Salud	Individual	Grupo	Colectivos de Vida
ACERTA SEGUROS	0.36	0.58	0.08	0.00	0.10	0.33	4.80	0.18	-	0.90	1.27	0.55	0.64
ALIADO SEGUROS	0.40	0.33	-	-	-	0.34	-	0.35	-	-	-	-	0.33
ASEGURADORA ANCON, S.A	0.54	0.63	0.34	-	0.43	0.37	0.48	0.28	-	0.70	0.72	0.65	0.50
ASEGURADORA DEL ISTMO, S.A. (ADISA)	0.22	0.04	-	-	-	0.19	-	0.19	-	0.02	1.16	-	0.12
ASEGURADORA GLOBAL, S.A	0.34	0.23	0.01	0.01	-	0.01	0.01	-	-	-	-	-	0.26
ASSA COMPAÑÍA DE SEGUROS, S.A	0.40	0.42	0.25	2.13	0.00	0.22	0.07	0.25	-	0.76	0.67	0.87	0.25
ASSICURAZIONI GENERALI, S.p.A.	0.51	0.31	0.15	0.83	0.02	0.12	0.11	0.12	-	0.62	1.23	0.58	0.16
BANESCO SEGUROS, S.A.	0.24	0.06	0.07	0.26	-	0.00	-	0.01	-	2.37	-	2.37	0.04
CHUBB SEGUROS PANAMA, S.A.	0.43	0.06	-	-	-	0.06	-	0.06	-	-	-	-	-
COMPAÑÍA INTERNACIONAL DE SEGUROS, S.A	0.46	0.52	0.26	0.55	0.22	0.20	0.10	0.21	-	0.77	0.79	0.74	0.40
GENERAL DE SEGUROS, S.A.	0.18	0.17	-	-	-	1.08	1.08	-	-	-	-	-	0.17
MAPFRE PANAMÁ, S.A	0.78	0.65	0.22	0.27	0.21	0.94	0.43	1.60	-	0.87	0.73	0.97	0.45
MULTIBANK SEGUROS, S.A	0.13	0.22	-	-	-	0.12	0.12	-	-	-	-	-	0.23
NACIONAL DE SEGUROS DE PANAMÁ Y CENTROAMÉRICA	0.89	0.19	-	-	-	0.00	0.00	-	-	-	-	-	0.30
ÓPTIMA COMPAÑÍA DE SEGUROS, S.A.	0.25	0.25	-	-	-	0.29	-	0.30	-	-	-	-	0.24
PAN AMERICAN LIFE INSURANCE DE PANAMÁ, S.A	0.54	0.54	0.47	-	0.58	0.15	0.18	0.12	-	0.64	0.56	0.66	0.25
SAGICOR PANAMÁ, S.A	0.87	0.87	0.13	-	0.16	0.06	-	0.06	-	1.17	1.45	0.56	0.01
SEGUROS FEDPA, S.A	0.46	0.37	-	-	-	0.24	0.38	-	-	3.09	-	0.87	0.41
SEGUROS SURAMERICANA, S.A	0.42	0.27	0.33	0.06	0.39	0.08	0.06	0.18	-	-	-	-	0.30
VIVIR COMPAÑÍA DE SEGUROS, SA.	0.97	0.97	-	-	-	-	-	-	-	1.03	1.06	0.94	0.19
WORLDWIDE MEDICAL ASSURANCE, LTD	0.70	0.70	0.26	1.13	0.00	0.58	-	0.58	-	0.79	0.76	0.85	0.37
SUB-TOTAL	0.49	0.49	0.29	0.60	0.23	0.21	0.15	0.26	-	0.76	0.74	0.78	0.29



SUPERINTENDENCIA DE SEGUROS Y REASEGUROS DE PANAMA
SINIESTROS PAGADOS DE SEGURO DIRECTO TOTAL POR PRIMA DEVENGADA
AL 30 DE SEPTIEMBRE DE 2018

RAMOS DE SEGUROS	GRAN TOTAL	RAMOS VIDA											
		TOTAL VIDA	Vida Individual	Primer año	Renovación	Accidentes Personales	Individual	Grupo	Invalidez	Salud	Individual	Grupo	Colectivos de Vida
BUPA PANAMÁ, S.A.	0.57	0.57	-	-	-	-	-	-	-	0.57	0.60	0.46	-
LA FLORESTA DE SEGUROS Y VIDA, S.A	0.42	0.58	-	-	-	0.32	0.01	0.33	-	0.69	0.74	0.60	0.58
LA REGIONAL DE SEGUROS, S.A	0.34	0.04	-	-	-	-	-	-	-	-	-	-	0.25
MERCANTIL PANAMÁ SEGUROS, S.A	0.45	0.68	-	-	-	-	-	-	-	0.79	0.79	-	-
SEGUROS BBA. CORP.	0.54	0.00	-	-	-	(0.03)	(0.03)	-	-	-	-	-	0.00
SUB-TOTAL	0.43	0.48	-	-	-	0.23	0.00	0.25	-	0.66	0.69	0.51	0.03
TOTAL	0.49	0.49	0.29	0.60	0.23	0.21	0.15	0.26	-	0.76	0.73	0.78	0.29



SUPERINTENDENCIA DE SEGUROS Y REASEGUROS DE PANAMA
SINIESTROS PAGADOS DE SEGURO DIRECTO TOTAL POR PRIMA DEVENGADA
AL 30 DE SEPTIEMBRE DE 2018

RAMOS DE SEGUROS	RAMOS GENERALES											
	TOTAL GENERALES	Incendio y Líneas Aliadas	Residencial	Comercial	Industrial	Vida Industrial	Anualidades	Rentas Vitalicias	Pérdida de Ingresos	Multirisgo	Residencial	Comercial e Industrial
ACERTA SEGUROS	0.32	0.05	0.06	0.04	-	-	-	-	-	0.15	0.08	0.61
ALIADO SEGUROS	0.41	1.26	0.06	1.39	-	-	-	-	-	4.76	0.29	8.45
ASEGURADORA ANCON, S.A	0.48	0.24	0.02	0.41	0.11	-	-	-	-	0.19	0.11	0.21
ASEGURADORA DEL ISTMO, S.A. (ADISA)	0.24	0.00	0.00	-	-	-	-	-	-	-	-	-
ASEGURADORA GLOBAL, S.A	0.45	0.10	0.11	-	-	-	-	-	-	-	-	-
ASSA COMPAÑÍA DE SEGUROS, S.A	0.38	0.14	0.29	0.08	-	-	-	-	-	0.39	0.39	0.40
ASSICURAZIONI GENERALI, S.p.A.	0.71	0.59	0.18	1.14	-	-	-	-	-	0.40	0.32	0.48
BANESCO SEGUROS, S.A.	0.42	0.07	-	0.07	-	-	-	-	-	0.24	0.17	0.25
CHUBB SEGUROS PANAMA, S.A.	0.52	1.22	-	1.22	-	-	-	-	-	0.02	-	0.02
COMPAÑÍA INTERNACIONAL DE SEGUROS, S.A	0.41	0.31	0.31	-	-	-	-	-	-	0.11	0.11	-
GENERAL DE SEGUROS, S.A.	0.19	0.02	0.02	-	-	-	-	-	-	0.10	0.04	0.19
MAPFRE PANAMÁ, S.A	0.91	2.42	-	2.42	-	-	-	-	-	-	-	-
MULTIBANK SEGUROS, S.A	0.09	0.01	0.01	0.00	-	-	-	-	-	0.00	0.01	-
NACIONAL DE SEGUROS DE PANAMÁ Y CENTROAMÉRICA	0.93	2.57	0.10	2.97	-	-	-	-	-	-	-	-
ÓPTIMA COMPAÑÍA DE SEGUROS, S.A.	0.26	0.09	0.03	0.08	0.42	-	-	-	-	0.62	1.40	0.13
PAN AMERICAN LIFE INSURANCE DE PANAMÁ, S.A	-	-	-	-	-	-	-	-	-	-	-	-
SAGICOR PANAMÁ, S.A	-	-	-	-	-	-	-	-	-	-	-	-
SEGUROS FEDPA, S.A	0.47	0.03	0.03	-	-	-	-	-	-	-	-	-
SEGUROS SURAMERICANA, S.A	0.51	0.30	0.32	0.15	-	-	-	-	-	-	-	-
VIVIR COMPAÑÍA DE SEGUROS, SA.	-	-	-	-	-	-	-	-	-	-	-	-
WORLDWIDE MEDICAL ASSURANCE, LTD	-	-	-	-	-	-	-	-	-	-	-	-
SUB-TOTAL	0.50	0.53	0.26	0.81	0.12	-	-	-	-	0.36	0.32	0.40



SUPERINTENDENCIA DE SEGUROS Y REASEGUROS DE PANAMA
SINIESTROS PAGADOS DE SEGURO DIRECTO TOTAL POR PRIMA DEVENGADA
AL 30 DE SEPTIEMBRE DE 2018

RAMOS DE SEGUROS	RAMOS GENERALES											
	TOTAL GENERALES	Incendio y Líneas Aliadas	Residencial	Comercial	Industrial	Vida Industrial	Anualidades	Rentas Vitalicias	Pérdida de Ingresos	Multiriesgo	Residencial	Comercial e Industrial
BUPA PANAMÁ, S.A.	-	-	-	-	-	-	-	-	-	-	-	-
LA FLORESTA DE SEGUROS Y VIDA, S.A	0.36	0.33	1.30	-	-	-	-	-	-	-	-	-
LA REGIONAL DE SEGUROS, S.A	0.36	0.07	0.16	0.00	-	-	-	-	-	0.71	(0.11)	0.56
MERCANTIL PANAMÁ SEGUROS, S.A	0.12	-	-	-	-	-	-	-	-	0.14	0.08	0.19
SEGUROS BBA. CORP.	4.29	-	-	-	-	-	-	-	-	-	-	-
SUB-TOTAL	0.39	0.27	0.88	0.00	-	-	-	-	-	0.42	0.28	0.43
TOTAL	0.50	0.53	0.26	0.80	0.12	-	-	-	-	0.36	0.32	0.40



SUPERINTENDENCIA DE SEGUROS Y REASEGUROS DE PANAMA
SINIESTROS PAGADOS DE SEGURO DIRECTO TOTAL POR PRIMA DEVENGADA
AL 30 DE SEPTIEMBRE DE 2018

RAMOS DE SEGUROS	RAMOS GENERALES														
	Transporte de Carga	Terrestre	Marítimo	Aéreo	Casco	Marítimo	Aéreo	Automóvil	Ramos Técnicos	TRC TRM	Equipo Electrónico	Caldera y Maquinaria	Rotura de Maquinaria	Equipo Pesado	Vidrios
ACERTA SEGUROS	0.36	0.77	0.33	0.09	1.14	3.96	0.12	0.64	0.13	0.01	0.05	-	0.00	1.27	-
ALIADO SEGUROS	0.44	0.44	-	-	0.50	0.79	0.41	0.82	0.09	0.10	0.83	-	0.01	-	-
ASEGURADORA ANCON, S.A	0.20	0.19	0.31	-	0.05	0.38	(0.00)	0.60	0.08	0.03	0.13	-	0.06	0.16	-
ASEGURADORA DEL ISTMO, S.A. (ADISA)	-	-	-	-	-	-	-	4.51	0.18	0.19	-	-	-	-	-
ASEGURADORA GLOBAL, S.A	-	-	-	-	-	-	-	0.69	-	-	-	-	-	-	-
ASSA COMPAÑÍA DE SEGUROS, S.A	0.45	1.33	0.31	-	0.42	1.84	0.00	0.70	0.20	0.10	0.91	-	0.79	-	-
ASSICURAZIONI GENERALI, S.p.A.	0.14	-	0.14	-	14.56	14.95	-	0.47	0.31	0.16	1.42	-	0.35	0.03	-
BANESCO SEGUROS, S.A.	0.91	0.91	-	-	0.26	0.04	-	0.62	0.07	0.02	0.03	-	-	0.24	-
CHUBB SEGUROS PANAMA, S.A.	0.27	-	0.27	-	-	-	-	-	0.50	0.50	-	-	-	-	-
COMPAÑÍA INTERNACIONAL DE SEGUROS, S.A	0.32	0.32	-	-	0.18	0.26	0.07	0.78	0.29	0.26	0.60	-	0.20	0.57	-
GENERAL DE SEGUROS, S.A.	0.08	1.73	0.01	-	-	-	-	0.80	0.02	-	0.11	-	-	-	-
MAPFRE PANAMÁ, S.A	0.45	0.45	-	-	2.25	(5.97)	0.40	0.82	0.32	0.36	0.35	-	0.03	0.06	-
MULTIBANK SEGUROS, S.A	0.71	0.77	-	-	0.01	0.01	-	0.12	0.02	0.02	-	-	-	-	-
NACIONAL DE SEGUROS DE PANAMÁ Y CENTROAMÉRICA	0.15	-	0.18	-	0.07	0.72	-	142.65	-	-	-	-	-	-	-
ÓPTIMA COMPAÑÍA DE SEGUROS, S.A.	0.01	0.03	0.00	-	0.58	0.70	-	0.51	0.16	0.09	0.91	-	0.02	0.32	-
PAN AMERICAN LIFE INSURANCE DE PANAMÁ, S.A	-	-	-	-	-	-	-	-	-	-	-	-	-	-	-
SAGICOR PANAMÁ, S.A	-	-	-	-	-	-	-	-	-	-	-	-	-	-	-
SEGUROS FEDPA, S.A	0.10	0.10	-	-	-	-	-	0.50	0.01	-	-	-	0.04	0.01	-
SEGUROS SURAMERICANA, S.A	0.28	0.28	-	-	-	-	-	0.59	0.14	0.02	0.23	-	-	0.61	-
VIVIR COMPAÑÍA DE SEGUROS, SA.	-	-	-	-	-	-	-	-	-	-	-	-	-	-	-
WORLDWIDE MEDICAL ASSURANCE, LTD	-	-	-	-	-	-	-	-	-	-	-	-	-	-	-
SUB-TOTAL	0.35	0.40	0.27	0.04	0.75	2.12	0.11	0.65	0.21	0.17	0.61	0.00	0.11	0.36	-



SUPERINTENDENCIA DE SEGUROS Y REASEGUROS DE PANAMA
SINIESTROS PAGADOS DE SEGURO DIRECTO TOTAL POR PRIMA DEVENGADA
AL 30 DE SEPTIEMBRE DE 2018

RAMOS DE SEGUROS	RAMOS GENERALES														
	Transporte de Carga	Terrestre	Marítimo	Aéreo	Casco	Marítimo	Aéreo	Automóvil	Ramos Técnicos	TRC TRM	Equipo Electrónico	Caldera y Maquinaria	Rotura de Maquinaria	Equipo Pesado	Vidrios
BUPA PANAMÁ, S.A.	-	-	-	-	-	-	-	-	-	-	-	-	-	-	-
LA FLORESTA DE SEGUROS Y VIDA, S.A	0.25	0.25	-	-	-	-	-	1.01	-	-	-	-	-	-	-
LA REGIONAL DE SEGUROS, S.A	-	-	-	-	-	-	-	0.40	-	-	-	-	-	-	-
MERCANTIL PANAMÁ SEGUROS, S.A	-	-	-	-	-	-	-	0.40	-	-	-	-	-	-	-
SEGUROS BBA. CORP.	-	-	-	-	-	-	-	(191.99)	-	-	-	-	-	-	-
SUB-TOTAL	0.26	0.30	-	-	-	-	-	0.54	-	-	-	-	-	-	-
TOTAL	0.35	0.40	0.27	0.04	0.73	2.10	0.11	0.65	0.21	0.17	0.60	0.00	0.11	0.35	-



SUPERINTENDENCIA DE SEGUROS Y REASEGUROS DE PANAMA
SINIESTROS PAGADOS DE SEGURO DIRECTO TOTAL POR PRIMA DEVENGADA
AL 30 DE SEPTIEMBRE DE 2018

RAMOS DE SEGUROS	RAMOS GENERALES									
	Riesgos Diversos	Responsabilidad Civil	Robo	Fidelidad y DDD	BBB	Otros	Titulos de Propiedad	Fianzas	Oferta y Cumplimiento	Otras
ACERTA SEGUROS	0.21	0.14	0.36	0.58	-	0.48	-	0.01	0.00	0.01
ALIADO SEGUROS	0.07	0.05	0.03	64.79	-	0.09	-	0.10	0.01	0.41
ASEGURADORA ANCON, S.A	0.18	0.09	0.23	-	-	0.36	-	0.13	0.08	0.14
ASEGURADORA DEL ISTMO, S.A. (ADISA)	0.00	0.00	0.01	-	-	0.01	-	0.24	0.14	1.56
ASEGURADORA GLOBAL, S.A	0.17	-	-	-	-	0.17	-	-	-	-
ASSA COMPAÑÍA DE SEGUROS, S.A	0.22	0.14	0.03	0.87	0.11	0.22	-	0.43	0.52	0.01
ASSICURAZIONI GENERALI, S.p.A.	1.04	0.36	0.29	-	-	6.81	-	(0.05)	-	(0.08)
BANESCO SEGUROS, S.A.	0.18	0.18	0.20	0.18	-	0.03	-	0.70	-	0.70
CHUBB SEGUROS PANAMA, S.A.	0.02	0.02	-	-	-	-	-	-	-	-
COMPAÑÍA INTERNACIONAL DE SEGUROS, S.A	0.28	0.16	0.23	0.49	-	0.31	-	0.16	-	0.16
GENERAL DE SEGUROS, S.A.	0.05	0.14	4.06	-	-	0.04	-	-	-	-
MAPFRE PANAMÁ, S.A	0.17	0.05	0.47	1.20	-	0.21	-	0.85	0.86	(0.01)
MULTIBANK SEGUROS, S.A	0.05	0.01	-	-	-	0.06	-	0.01	0.02	-
NACIONAL DE SEGUROS DE PANAMÁ Y CENTROAMÉRICA	0.06	0.10	0.09	0.08	-	0.01	-	0.50	0.50	-
ÓPTIMA COMPAÑÍA DE SEGUROS, S.A.	0.14	0.05	0.45	0.03	-	0.21	-	0.16	-	0.19
PAN AMERICAN LIFE INSURANCE DE PANAMÁ, S.A	-	-	-	-	-	-	-	-	-	-
SAGICOR PANAMÁ, S.A	-	-	-	-	-	-	-	-	-	-
SEGUROS FEDPA, S.A	0.06	0.00	0.01	0.08	-	-	-	0.00	-	0.00
SEGUROS SURAMERICANA, S.A	0.67	0.63	0.47	0.53	-	0.06	-	0.26	-	0.26
VIVIR COMPAÑÍA DE SEGUROS, SA.	-	-	-	-	-	-	-	-	-	-
WORLDWIDE MEDICAL ASSURANCE, LTD	-	-	-	-	-	-	-	-	-	-
SUB-TOTAL	0.24	0.16	0.09	0.74	1.70	0.23	-	0.44	0.59	0.17



SUPERINTENDENCIA DE SEGUROS Y REASEGUROS DE PANAMA
SINIESTROS PAGADOS DE SEGURO DIRECTO TOTAL POR PRIMA DEVENGADA
AL 30 DE SEPTIEMBRE DE 2018

RAMOS DE SEGUROS	RAMOS GENERALES									
	Riesgos Diversos	Responsabilidad Civil	Robo	Fidelidad y DDD	BBB	Otros	Titulos de Propiedad	Fianzas	Oferta y Cumplimiento	Otras
BUPA PANAMÁ, S.A.	-	-	-	-	-	-	-	-	-	-
LA FLORESTA DE SEGUROS Y VIDA, S.A	0.23	0.03	-	-	-	0.41	-	-	-	-
LA REGIONAL DE SEGUROS, S.A	0.80	0.00	-	-	-	1.92	-	-	-	-
MERCANTIL PANAMÁ SEGUROS, S.A	0.08	-	-	-	-	0.08	-	-	-	-
SEGUROS BBA. CORP.	(2.39)	(2.97)	-	-	-	-	-	-	-	-
SUB-TOTAL	0.22	0.02	-	-	-	0.30	-	0.16	0.55	-
TOTAL	0.24	0.15	0.09	0.74	1.70	0.23	-	0.44	0.59	0.16