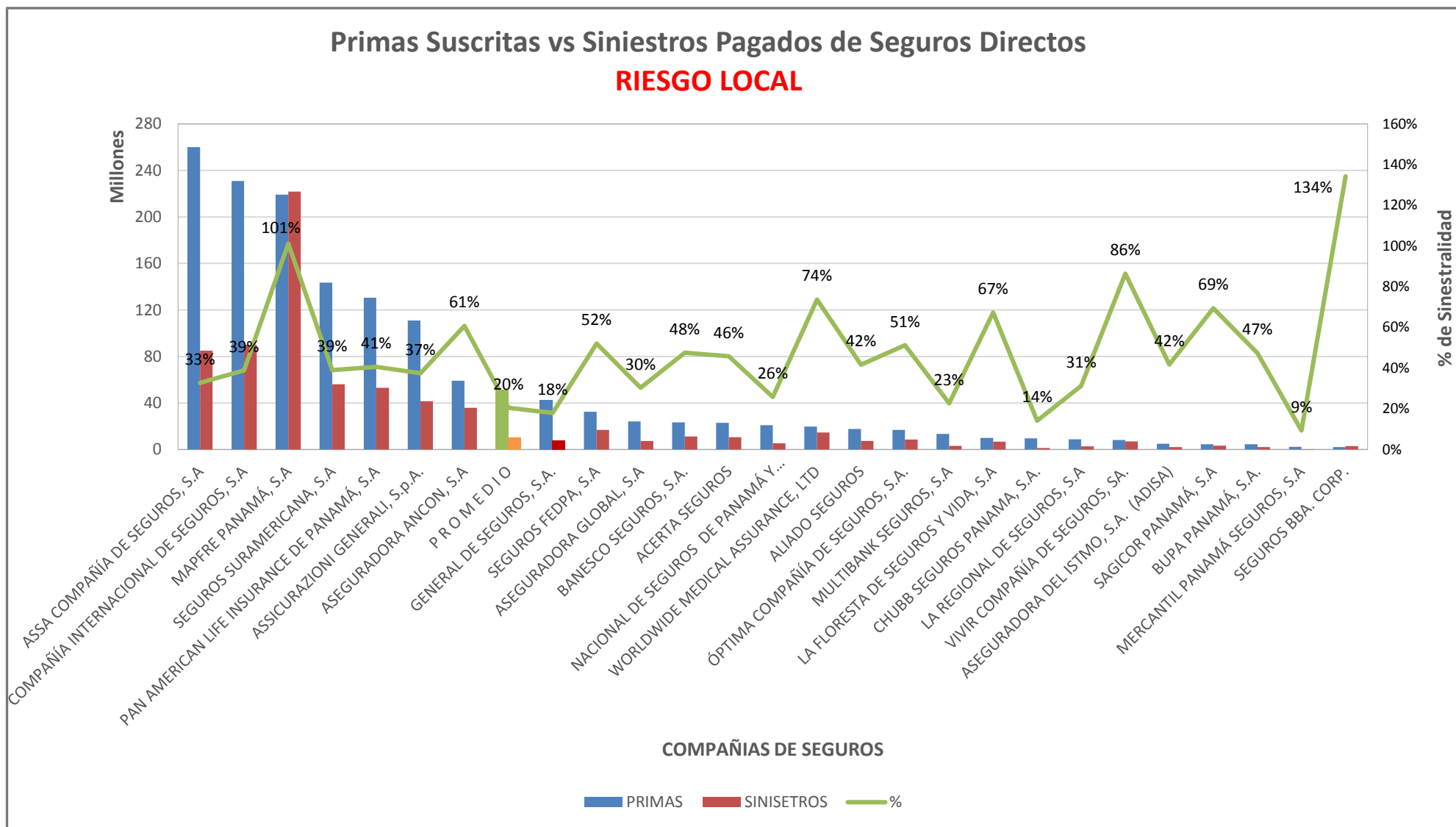


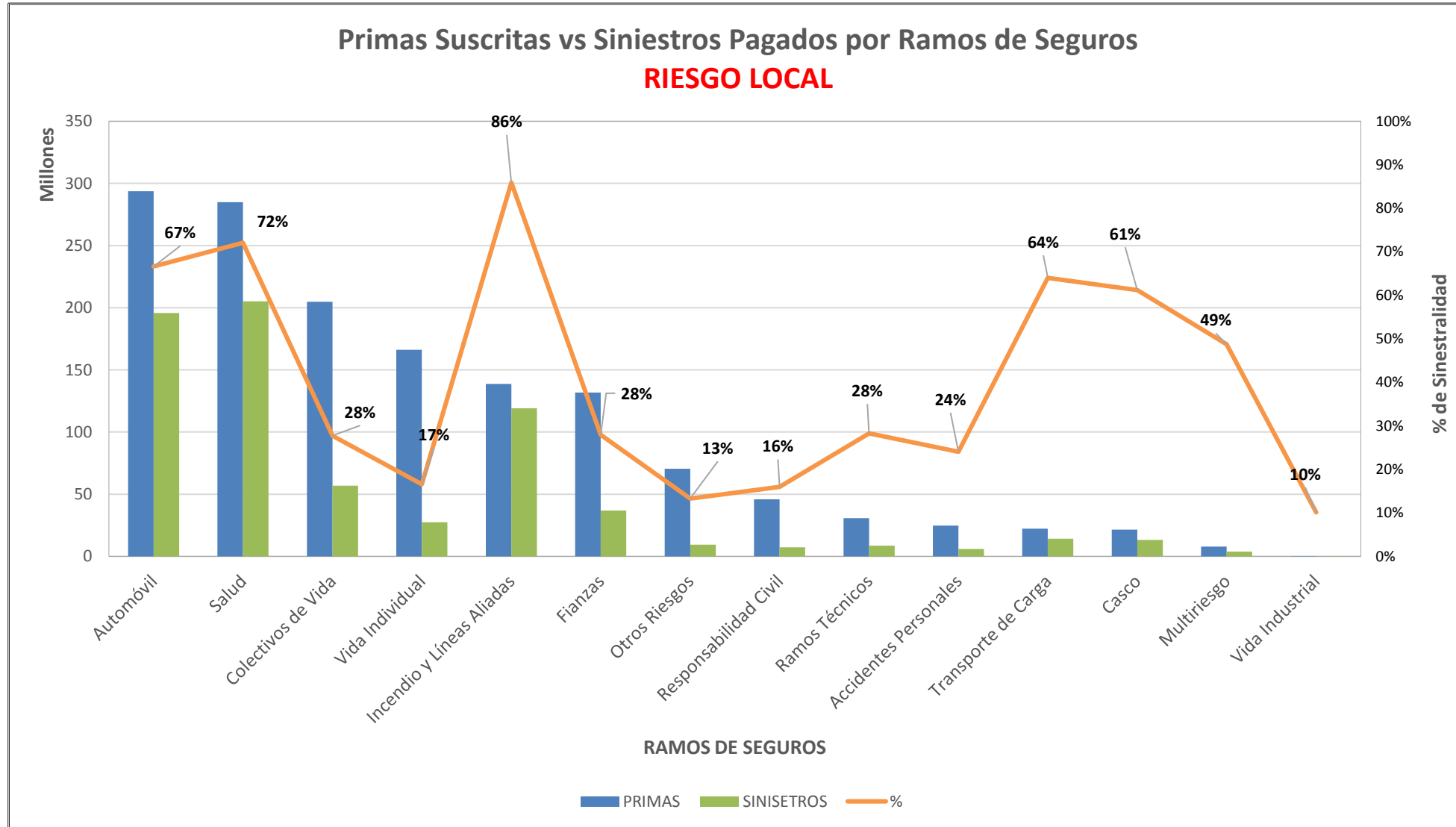
SUPERINTENDENCIA DE SEGUROS Y REASEGUROS DE PANAMA

Acumulado AL MES DE DICIEMBRE DE 2017

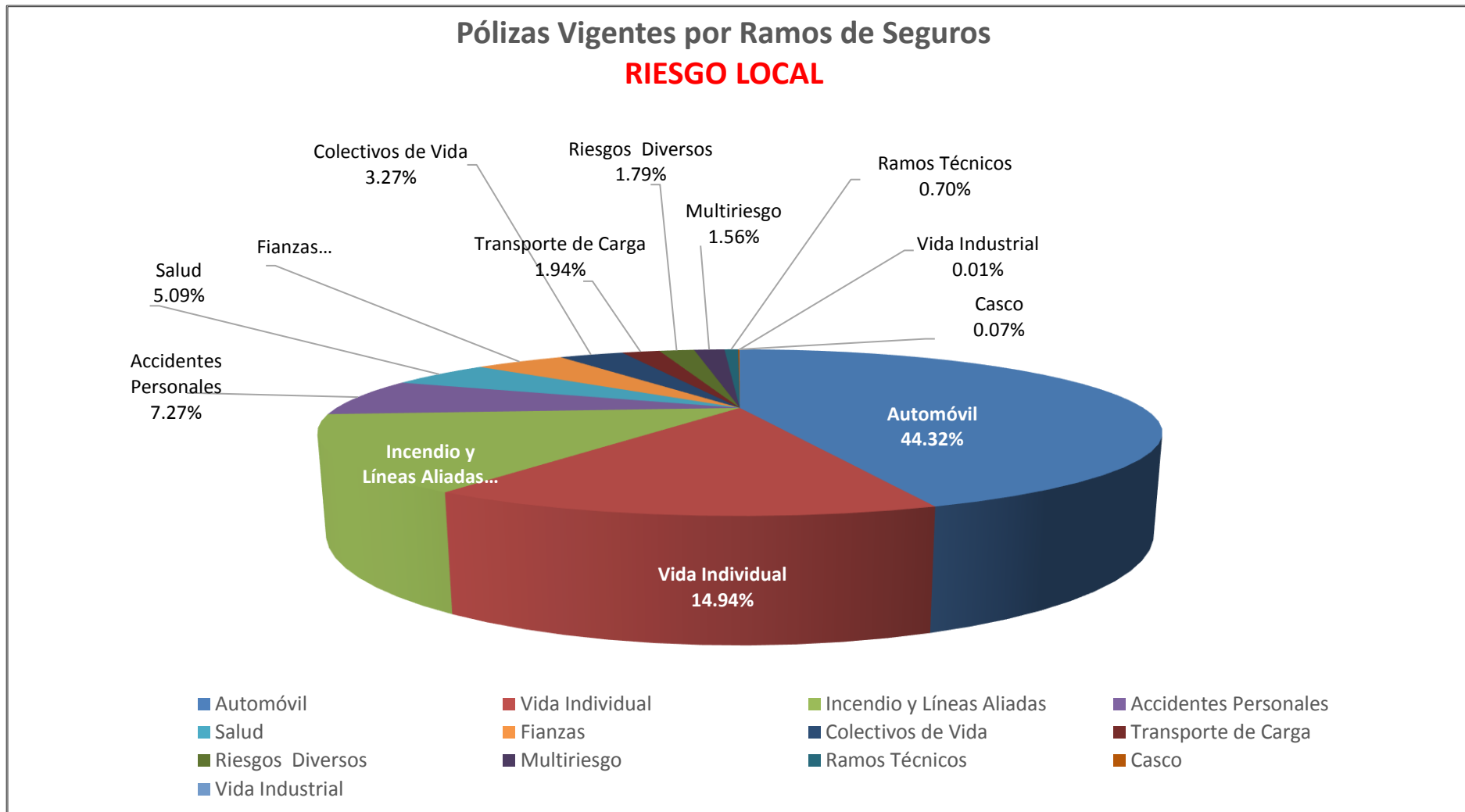


SUPERINTENDENCIA DE SEGUROS Y REASEGUROS DE PANAMA

Acumulado AL MES DE DICIEMBRE DE 2017



SUPERINTENDENCIA DE SEGUROS Y REASEGUROS DE PANAMA AL MES DE DICIEMBRE DE 2017



SUPERINTENDENCIA DE SEGUROS Y REASEGUROS DE PANAMA
Cuadro 03. POLIZAS VIGENTES DE SEGURO DIRECTO LOCALES
AL MES DE DICIEMBRE DE 2017

RAMOS DE SEGUROS	GRAN TOTAL	RAMOS VIDA											
		TOTAL VIDA	Vida Individual	Primer año	Renovación	Accidentes Personales	Individual	Grupo	Invalidez	Salud	Individual	Grupo	Colectivos de Vida
ACERTA SEGUROS	21,177	2,272	1,051	159	892	324	19	305	-	823	801	22	74
ALIADO SEGUROS	8,561	315	-	-	-	203	46	157	-	-	-	-	112
ASEGURADORA ANCON, S.A	79,420	10,705	1,854	463	1,391	616	494	122	-	5,057	4,904	153	3,178
ASEGURADORA DEL ISTMO, S.A. (ADISA)	17,970	893	576	541	35	110	9	101	-	149	80	69	58
ASEGURADORA GLOBAL, S.A	29,249	8,318	6,277	6,277	-	2,038	2,038	-	-	-	-	-	3
ASSA COMPAÑÍA DE SEGUROS, S.A	174,254	52,655	31,059	10,679	20,380	8,195	6,500	1,695	-	11,469	11,161	308	1,932
ASSICURAZIONI GENERALI, S.p.A.	146,202	44,465	40,791	4,468	36,323	2,839	1,352	1,487	-	581	372	209	254
BANESCO SEGUROS, S.A.	16,460	5,249	4,831	2,610	2,221	412	168	244	-	3	1	2	3
CHUBB SEGUROS PANAMA, S.A.	472	21	-	-	-	16	-	16	-	-	-	-	5
COMPAÑÍA INTERNACIONAL DE SEGUROS, S.A	232,135	55,771	31,207	16,782	14,425	3,865	3,055	810	-	20,315	18,816	1,499	384
GENERAL DE SEGUROS, S.A.	89,878	39,465	-	-	-	78	78	-	-	-	-	-	39,387
MAPFRE PANAMÁ, S.A	165,107	44,848	26,140	2,704	23,436	672	620	52	-	17,923	15,839	2,084	113
MULTIBANK SEGUROS, S.A	16,616	7,568	679	236	443	6,880	6,878	2	-	-	-	-	9
NACIONAL DE SEGUROS DE PANAMÁ Y CENTROAMÉRICA	5,452	611	498	343	155	105	102	3	-	-	-	-	8
ÓPTIMA COMPAÑÍA DE SEGUROS, S.A.	11,328	887	21	21	-	554	358	196	-	-	-	-	312
PAN AMERICAN LIFE INSURANCE DE PANAMÁ, S.A	39,236	39,236	20,704	6,372	14,332	8,956	8,617	339	-	8,614	6,702	1,912	962
SAGICOR PANAMÁ, S.A	3,943	3,943	2,020	981	1,039	47	-	47	-	1,830	1,741	89	46
SEGUROS FEDPA, S.A	128,733	25,004	271	265	6	23,975	23,545	430	-	1	-	1	757
SEGUROS SURAMERICANA, S.A	286,284	118,631	62,214	16,613	45,601	53,309	14,984	38,325	-	74	74	-	3,034
VIVIR COMPAÑÍA DE SEGUROS, SA.	5,607	5,607	-	-	-	1	-	1	-	5,556	5,297	259	50
WORLDWIDE MEDICAL ASSURANCE, LTD	6,347	6,347	1,372	662	710	48	-	48	-	4,906	3,657	1,249	21
SUB-TOTAL	1,484,431	472,811	231,565	70,176	161,389	113,243	68,863	44,380	-	77,301	69,445	7,856	50,702

SUPERINTENDENCIA DE SEGUROS Y REASEGUROS DE PANAMA
Cuadro 03. POLIZAS VIGENTES DE SEGURO DIRECTO LOCALES
AL MES DE DICIEMBRE DE 2017

RAMOS DE SEGUROS	GRAN TOTAL	RAMOS VIDA											
		TOTAL VIDA	Vida Individual	Primer año	Renovación	Accidentes Personales	Individual	Grupo	Invalidez	Salud	Individual	Grupo	Colectivos de Vida
BUPA PANAMÁ, S.A.	741	741	-	-	-	-	-	-	-	741	572	169	-
LA FLORESTA DE SEGUROS Y VIDA, S.A	17,204	2,348	440	163	277	196	126	70	-	1,342	1,230	112	370
LA REGIONAL DE SEGUROS, S.A	36,842	862	799	416	383	52	37	15	-	6	6	-	5
MERCANTIL PANAMÁ SEGUROS, S.A	972	346	294	73	221	1	1	-	-	47	47	-	4
SEGUROS BBA. CORP.	20,160	20	-	-	-	20	20	-	-	-	-	-	-
SUB-TOTAL	75,919	4,317	1,533	652	881	269	184	85	-	2,136	1,855	281	379
TOTAL	1,560,350	477,128	233,098	70,828	162,270	113,512	69,047	44,465	-	79,437	71,300	8,137	51,081

SUPERINTENDENCIA DE SEGUROS Y REASEGUROS DE PANAMA
Cuadro 03. POLIZAS VIGENTES DE SEGURO DIRECTO LOCALES
AL MES DE DICIEMBRE DE 2017

RAMOS DE SEGUROS	RAMOS GENERALES											
	TOTAL GENERALES	Incendio y Líneas Aliadas	Residencial	Comercial	Industrial	Vida Industrial	Anualidades	Rentas Vitalicias	Pérdida de Ingresos	Multiriesgo	Residencial	Comercial e Industrial
ACERTA SEGUROS	18,905	1,531	1,070	449	12	190	-	-	-	538	356	182
ALIADO SEGUROS	8,246	565	270	291	4	-	-	-	-	163	98	65
ASEGURADORA ANCON, S.A	68,715	4,482	2,856	1,341	285	-	-	-	-	1,378	743	635
ASEGURADORA DEL ISTMO, S.A. (ADISA)	17,077	234	234	-	-	-	-	-	-	16	16	-
ASEGURADORA GLOBAL, S.A	20,931	9,006	8,775	231	-	-	-	-	-	-	-	-
ASSA COMPAÑÍA DE SEGUROS, S.A	121,599	27,000	17,112	9,888	-	-	-	-	-	4,172	4,172	-
ASSICURAZIONI GENERALI, S.p.A.	101,737	32,694	28,127	4,458	109	-	-	-	-	13,011	9,437	3,574
BANESCO SEGUROS, S.A.	11,211	1,955	-	1,955	-	-	-	-	-	922	554	368
CHUBB SEGUROS PANAMA, S.A.	451	45	-	45	-	-	-	-	-	6	-	6
COMPAÑÍA INTERNACIONAL DE SEGUROS, S.A	176,364	13,460	13,460	-	-	-	-	-	-	2,293	2,293	-
GENERAL DE SEGUROS, S.A.	50,413	42,713	42,713	-	-	-	-	-	-	343	260	83
MAPFRE PANAMÁ, S.A	120,259	24,326	-	24,326	-	-	-	-	-	-	-	-
MULTIBANK SEGUROS, S.A	9,048	5,225	4,958	258	9	-	-	-	-	126	99	27
NACIONAL DE SEGUROS DE PANAMÁ Y CENTROAMÉRICA	4,841	2,075	456	1,619	-	-	-	-	-	-	-	-
ÓPTIMA COMPAÑÍA DE SEGUROS, S.A.	10,441	2,042	1,298	668	76	-	-	-	-	463	256	207
PAN AMERICAN LIFE INSURANCE DE PANAMÁ, S.A	-	-	-	-	-	-	-	-	-	-	-	-
SAGICOR PANAMÁ, S.A	-	-	-	-	-	-	-	-	-	-	-	-
SEGUROS FEDPA, S.A	103,729	2,210	2,210	-	-	-	-	-	-	284	104	180
SEGUROS SURAMERICANA, S.A	167,653	53,936	41,882	12,054	-	-	-	-	-	-	-	-
VIVIR COMPAÑÍA DE SEGUROS, SA.	-	-	-	-	-	-	-	-	-	-	-	-
WORLDWIDE MEDICAL ASSURANCE, LTD	-	-	-	-	-	-	-	-	-	-	-	-
SUB-TOTAL	1,011,620	223,499	165,421	57,583	495	190	-	-	-	23,715	18,388	5,327

SUPERINTENDENCIA DE SEGUROS Y REASEGUROS DE PANAMA
Cuadro 03. POLIZAS VIGENTES DE SEGURO DIRECTO LOCALES
AL MES DE DICIEMBRE DE 2017

RAMOS DE SEGUROS	RAMOS GENERALES											
	TOTAL GENERALES	Incendio y Líneas Aliadas	Residencial	Comercial	Industrial	Vida Industrial	Anualidades	Rentas Vitalicias	Pérdida de Ingresos	Multirisgo	Residencial	Comercial e Industrial
BUPA PANAMÁ, S.A.	-	-	-	-	-	-	-	-	-	-	-	-
LA FLORESTA DE SEGUROS Y VIDA, S.A	14,856	1,701	1,648	53	-	-	-	-	-	-	-	-
LA REGIONAL DE SEGUROS, S.A	35,980	495	357	138	-	-	-	-	-	292	117	175
MERCANTIL PANAMÁ SEGUROS, S.A	626	-	-	-	-	-	-	-	-	266	190	76
SEGUROS BBA. CORP.	20,140	8	4	4	-	-	-	-	-	-	-	-
SUB-TOTAL	71,602	2,204	2,009	195	-	-	-	-	-	558	307	251
TOTAL	1,083,222	225,703	167,430	57,778	495	190	-	-	-	24,273	18,695	5,578

SUPERINTENDENCIA DE SEGUROS Y REASEGUROS DE PANAMA
Cuadro 03. POLIZAS VIGENTES DE SEGURO DIRECTO LOCALES
AL MES DE DICIEMBRE DE 2017

RAMOS DE SEGUROS	RAMOS GENERALES														
	Transporte de Carga	Terrestre	Marítimo	Aéreo	Casco	Marítimo	Aéreo	Automóvil	Ramos Técnicos	TRC TRM	Equipo Electrónico	Caldera y Maquinaria	Rotura de Maquinaria	Equipo Pesado	Vidrios
ACERTA SEGUROS	111	70	23	18	47	25	22	13,304	367	183	97	-	81	2	4
ALIADO SEGUROS	88	88	-	-	26	22	4	5,150	259	104	34	-	35	86	-
ASEGURADORA ANCON, S.A	286	273	11	2	135	88	47	58,906	521	83	130	-	95	209	4
ASEGURADORA DEL ISTMO, S.A. (ADISA)	7	7	-	-	7	7	-	2	270	254	10	-	-	6	-
ASEGURADORA GLOBAL, S.A	-	-	-	-	-	-	-	10,604	-	-	-	-	-	-	-
ASSA COMPAÑÍA DE SEGUROS, S.A	2,043	1,874	169	-	201	176	25	60,022	2,437	70	1,571	796	-	-	-
ASSICURAZIONI GENERALI, S.p.A.	7,148	-	7,148	-	297	289	8	43,330	1,656	164	750	-	309	433	-
BANESCO SEGUROS, S.A.	151	151	-	-	7	6	1	5,318	495	219	52	-	46	178	-
CHUBB SEGUROS PANAMA, S.A.	21	-	21	-	-	-	-	-	18	18	-	-	-	-	-
COMPAÑÍA INTERNACIONAL DE SEGUROS, S.A	17,644	17,644	-	-	198	160	38	126,239	1,595	527	293	-	132	643	-
GENERAL DE SEGUROS, S.A.	32	19	13	-	5	4	1	6,213	317	45	89	1	97	83	2
MAPFRE PANAMÁ, S.A	1,033	1,033	-	-	88	66	22	86,080	837	89	216	-	99	433	-
MULTIBANK SEGUROS, S.A	17	16	1	-	17	6	11	3,215	135	51	13	-	28	43	-
NACIONAL DE SEGUROS DE PANAMÁ Y CENTROAMÉRICA	9	4	5	-	6	1	5	1,028	89	51	19	-	6	13	-
ÓPTIMA COMPAÑÍA DE SEGUROS, S.A.	162	93	42	27	103	93	10	3,149	523	222	108	-	79	114	-
PAN AMERICAN LIFE INSURANCE DE PANAMÁ, S.A	-	-	-	-	-	-	-	-	-	-	-	-	-	-	-
SAGICOR PANAMÁ, S.A	-	-	-	-	-	-	-	-	-	-	-	-	-	-	-
SEGUROS FEDPA, S.A	304	304	-	-	1	1	-	100,408	102	-	32	-	20	50	-
SEGUROS SURAMERICANA, S.A	869	869	-	-	20	20	-	105,184	1,116	133	348	-	208	426	1
VIVIR COMPAÑÍA DE SEGUROS, SA.	-	-	-	-	-	-	-	-	-	-	-	-	-	-	-
WORLDWIDE MEDICAL ASSURANCE, LTD	-	-	-	-	-	-	-	-	-	-	-	-	-	-	-
SUB-TOTAL	29,925	22,445	7,433	47	1,158	964	194	628,152	10,737	2,213	3,762	797	1,235	2,719	11

SUPERINTENDENCIA DE SEGUROS Y REASEGUROS DE PANAMA
Cuadro 03. POLIZAS VIGENTES DE SEGURO DIRECTO LOCALES
AL MES DE DICIEMBRE DE 2017

RAMOS DE SEGUROS	RAMOS GENERALES														
	Transporte de Carga	Terrestre	Marítimo	Aéreo	Casco	Marítimo	Aéreo	Automóvil	Ramos Técnicos	TRC TRM	Equipo Electrónico	Caldera y Maquinaria	Rotura de Maquinaria	Equipo Pesado	Vidrios
BUPA PANAMÁ, S.A.	-	-	-	-	-	-	-	-	-	-	-	-	-	-	-
LA FLORESTA DE SEGUROS Y VIDA, S.A	349	349	-	-	-	-	-	8,878	173	31	40	-	-	102	-
LA REGIONAL DE SEGUROS, S.A	-	-	-	-	9	2	7	34,296	60	37	4	-	-	19	-
MERCANTIL PANAMÁ SEGUROS, S.A	-	-	-	-	-	-	-	249	-	-	-	-	-	-	-
SEGUROS BBA. CORP.	3	3	-	-	-	-	-	19,923	-	-	-	-	-	-	-
SUB-TOTAL	352	352	-	-	9	2	7	63,346	233	68	44	-	-	121	-
TOTAL	30,277	22,797	7,433	47	1,167	966	201	691,498	10,970	2,281	3,806	797	1,235	2,840	11

SUPERINTENDENCIA DE SEGUROS Y REASEGUROS DE PANAMA
Cuadro 03. POLIZAS VIGENTES DE SEGURO DIRECTO LOCALES
AL MES DE DICIEMBRE DE 2017

RAMOS DE SEGUROS	RAMOS GENERALES									
	Riesgos Diversos	Responsabilidad Civil	Robo	Fidelidad y DDD	BBB	Otros	Titulos de Propiedad	Fianzas	Oferta y Cumplimiento	Otras
ACERTA SEGUROS	894	645	74	80	-	95	-	1,923	-	1,923
ALIADO SEGUROS	363	222	2	2	-	137	-	1,632	511	1,121
ASEGURADORA ANCON, S.A	1,369	875	207	-	-	287	-	1,638	449	1,189
ASEGURADORA DEL ISTMO, S.A. (ADISA)	414	381	13	8	-	12	-	16,127	14,689	1,438
ASEGURADORA GLOBAL, S.A	96	-	-	-	-	96	-	1,225	192	1,033
ASSA COMPAÑÍA DE SEGUROS, S.A	7,768	3,663	2,053	353	20	1,679	-	17,956	1,343	16,613
ASSICURAZIONI GENERALI, S.p.A.	2,839	2,205	426	-	-	208	-	762	191	571
BANESCO SEGUROS, S.A.	741	625	36	42	-	38	-	1,622	-	1,622
CHUBB SEGUROS PANAMA, S.A.	207	207	-	-	-	-	-	154	-	154
COMPAÑÍA INTERNACIONAL DE SEGUROS, S.A	2,920	2,216	215	166	-	323	-	12,015	7,871	4,144
GENERAL DE SEGUROS, S.A.	276	205	24	25	1	21	40	474	474	-
MAPFRE PANAMÁ, S.A	4,076	1,315	195	110	4	2,452	-	3,819	3,811	8
MULTIBANK SEGUROS, S.A	126	83	20	5	2	16	-	187	146	41
NACIONAL DE SEGUROS DE PANAMÁ Y CENTROAMÉRICA	352	233	67	47	-	5	-	1,282	1,282	-
ÓPTIMA COMPAÑÍA DE SEGUROS, S.A.	1,091	871	126	1	-	93	-	2,908	1,268	1,640
PAN AMERICAN LIFE INSURANCE DE PANAMÁ, S.A	-	-	-	-	-	-	-	-	-	-
SAGICOR PANAMÁ, S.A	-	-	-	-	-	-	-	-	-	-
SEGUROS FEDPA, S.A	262	183	11	68	-	-	-	158	52	106
SEGUROS SURAMERICANA, S.A	2,603	1,809	312	124	-	358	-	3,925	-	3,925
VIVIR COMPAÑÍA DE SEGUROS, SA.	-	-	-	-	-	-	-	-	-	-
WORLDWIDE MEDICAL ASSURANCE, LTD	-	-	-	-	-	-	-	-	-	-
SUB-TOTAL	26,397	15,738	3,781	1,031	27	5,820	40	67,807	32,279	35,528

SUPERINTENDENCIA DE SEGUROS Y REASEGUROS DE PANAMA
Cuadro 03. POLIZAS VIGENTES DE SEGURO DIRECTO LOCALES
AL MES DE DICIEMBRE DE 2017

RAMOS DE SEGUROS	RAMOS GENERALES									
	Riesgos Diversos	Responsabilidad Civil	Robo	Fidelidad y DDD	BBB	Otros	Titulos de Propiedad	Fianzas	Oferta y Cumplimiento	Otras
BUPA PANAMÁ, S.A.	-	-	-	-	-	-	-	-	-	-
LA FLORESTA DE SEGUROS Y VIDA, S.A	1,300	913	-	-	-	387	-	2,455	-	2,455
LA REGIONAL DE SEGUROS, S.A	196	62	1	-	-	133	-	632	173	459
MERCANTIL PANAMÁ SEGUROS, S.A	66	-	-	-	-	66	-	45	-	45
SEGUROS BBA. CORP.	7	6	1	-	-	-	-	199	52	147
SUB-TOTAL	1,569	981	2	-	-	586	-	3,331	225	3,106
TOTAL	27,966	16,719	3,783	1,031	27	6,406	40	71,138	32,504	38,634

SUPERINTENDENCIA DE SEGUROS Y REASEGUROS DE PANAMA

Cuadro 01. PRIMAS SUSCRITAS DE SEGURO DIRECTO **LOCALES**

AL MES DE DICIEMBRE DE 2017

RAMOS DE SEGUROS	GRAN TOTAL	RAMOS VIDA											
		TOTAL VIDA	Vida Individual	Primer año	Renovación	Accidentes Personales	Individual	Grupo	Invalidez	Salud	Individual	Grupo	Colectivos de Vida
ACERTA SEGUROS	22,902,715.49	2,863,574.22	693,654.77	87,268.39	606,386.38	444,144.55	6,075.01	438,069.54	-	1,331,893.55	1,222,259.61	109,633.94	393,881.35
ALIADO SEGUROS	17,683,483.77	1,611,244.66	-	-	-	200,800.12	7,283.34	193,516.78	-	-	-	-	1,410,444.54
ASEGURADORA ANCON, S.A	59,135,724.06	19,782,749.83	710,178.52	294,101.62	416,076.90	668,165.44	353,644.63	314,520.81	-	13,124,463.30	10,270,592.49	2,853,870.81	5,279,942.57
ASEGURADORA DEL ISTMO, S.A. (ADISA)	4,969,849.79	162,624.64	329,379.07	28,377.47	301,001.60	(39,852.90)	-	(39,852.90)	-	(156,115.82)	3,218.62	(159,334.44)	29,214.29
ASEGURADORA GLOBAL, S.A	24,218,550.48	11,457,724.53	624,092.83	624,092.83	-	473,908.39	473,908.39	-	-	-	-	-	10,359,723.31
ASSA COMPAÑÍA DE SEGUROS, S.A	259,972,093.25	106,767,973.74	26,385,512.09	2,796,286.95	23,589,225.14	3,041,170.97	668,657.61	2,372,513.36	-	40,401,357.20	26,893,286.19	13,508,071.01	36,939,933.48
ASSICURAZIONI GENERALI, S.p.A.	110,965,791.73	49,990,899.65	25,450,121.01	4,541,263.47	20,908,857.54	1,106,684.05	271,185.35	835,498.70	-	16,884,575.05	1,728,540.20	15,156,034.85	6,549,519.54
BANESCO SEGUROS, S.A.	23,335,625.51	8,958,448.80	1,336,833.11	448,986.74	887,846.37	55,501.46	18,278.40	37,223.06	-	513,248.23	86.28	513,161.95	7,052,866.00
CHUBB SEGUROS PANAMA, S.A.	9,558,748.43	1,138,087.73	-	-	-	1,073,896.26	-	1,073,896.26	-	-	-	-	64,191.47
COMPAÑÍA INTERNACIONAL DE SEGUROS, S.A	230,972,653.53	103,693,612.14	29,012,336.93	6,001,112.32	23,011,224.61	3,472,374.89	576,884.89	2,895,490.00	-	45,016,423.15	26,069,850.64	18,946,572.51	26,192,477.17
GENERAL DE SEGUROS, S.A.	42,847,320.37	22,632,854.69	-	-	-	16,725.26	16,725.26	-	-	-	-	-	22,616,129.43
MAPFRE PANAMÁ, S.A	219,156,607.72	111,553,906.57	23,680,326.44	2,942,654.19	20,737,672.25	999,416.10	746,614.79	252,801.31	-	60,001,332.93	25,711,863.13	34,289,469.80	26,872,831.10
MULTIBANK SEGUROS, S.A	13,394,194.43	6,665,688.21	248,344.26	98,966.20	149,378.06	349,341.76	321,370.16	27,971.60	-	-	-	-	6,068,002.19
NACIONAL DE SEGUROS DE PANAMÁ Y CENTROAMÉRICA	20,883,340.88	894,709.37	324,310.76	89,472.40	234,838.36	211,157.75	161,925.52	49,232.23	-	-	-	-	359,240.86
ÓPTIMA COMPAÑÍA DE SEGUROS, S.A.	16,860,974.31	3,012,392.84	6,636.14	6,636.14	-	921,275.24	54,699.99	866,575.25	-	-	-	-	2,084,481.46
PAN AMERICAN LIFE INSURANCE DE PANAMÁ, S.A	130,539,240.63	130,539,240.63	31,089,864.38	6,392,693.06	24,697,171.32	2,175,782.23	1,347,458.98	828,323.25	-	72,296,388.89	15,427,279.45	56,869,109.44	24,977,205.13
SAGICOR PANAMÁ, S.A	4,612,404.19	4,612,404.19	704,942.75	172,448.75	532,494.00	23,648.21	-	23,648.21	-	3,525,633.79	2,166,389.27	1,359,244.52	358,179.44
SEGUROS FEDPA, S.A	32,397,153.43	5,980,143.16	44,962.52	42,457.43	2,505.09	1,586,258.59	1,026,400.71	559,857.88	-	62,267.58	-	62,267.58	4,286,654.47
SEGUROS SURAMERICANA, S.A	143,563,588.46	52,559,359.55	22,951,148.89	4,536,386.09	18,414,762.80	7,607,290.52	3,242,171.29	4,365,119.23	-	1,115,309.42	1,115,309.42	-	20,885,610.72
VIVIR COMPAÑÍA DE SEGUROS, SA.	8,064,999.75	8,064,999.75	-	-	-	1,449.20	-	1,449.20	-	6,760,763.56	4,117,615.09	2,643,148.47	1,302,786.99
WORLDWIDE MEDICAL ASSURANCE, LTD	19,735,347.22	19,735,347.22	1,889,519.98	631,470.61	1,258,049.37	19,893.34	-	19,893.34	-	17,514,030.39	12,519,462.56	4,994,567.83	311,903.51
SUB-TOTAL	\$1,415,770,407.43	\$672,677,986.12	\$165,482,164.45	\$29,734,674.66	\$135,747,489.79	\$24,409,031.43	\$9,293,284.32	\$15,115,747.11	\$0.00	\$278,391,571.22	\$127,245,752.95	\$151,145,818.27	\$204,395,219.02

SUPERINTENDENCIA DE SEGUROS Y REASEGUROS DE PANAMA

Cuadro 01. PRIMAS SUSCRITAS DE SEGURO DIRECTO **LOCALES**

AL MES DE DICIEMBRE DE 2017

RAMOS DE SEGUROS	GRAN TOTAL	RAMOS VIDA											
		TOTAL VIDA	Vida Individual	Primer año	Renovación	Accidentes Personales	Individual	Grupo	Invalidez	Salud	Individual	Grupo	Colectivos de Vida
BUPA PANAMÁ, S.A.	4,551,346.27	4,551,346.27	-	-	-	-	-	-	-	4,551,346.27	3,850,193.27	701,153.00	-
LA FLORESTA DE SEGUROS Y VIDA, S.A	9,914,253.00	2,319,816.40	121,848.50	35,831.50	86,017.00	254,782.80	9,389.70	245,393.10	-	1,702,388.40	1,196,617.30	505,771.10	240,796.70
LA REGIONAL DE SEGUROS, S.A	8,762,947.19	594,432.23	393,014.47	169,985.36	223,029.11	47,963.35	7,654.54	40,308.81	-	7,511.63	7,511.63	-	145,942.78
MERCANTIL PANAMÁ SEGUROS, S.A	2,370,525.49	367,254.43	202,106.93	124,966.47	77,140.46	(420.86)	(420.86)	-	-	165,642.31	165,642.31	-	(73.95)
SEGUROS BBA. CORP.	2,145,461.71	2,278.15	6,043.42	6,043.42	-	(17,761.84)	(17,761.84)	-	-	-	-	-	13,996.57
SUB-TOTAL	27,744,533.66	7,835,127.48	723,013.32	336,826.75	386,186.57	284,563.45	(1,138.46)	285,701.91	-	6,426,888.61	5,219,964.51	1,206,924.10	400,662.10
TOTAL	\$1,443,514,941.09	\$680,513,113.60	\$166,205,177.77	\$30,071,501.41	\$136,133,676.36	\$24,693,594.88	\$9,292,145.86	\$15,401,449.02	\$0.00	\$284,818,459.83	\$132,465,717.46	\$152,352,742.37	\$204,795,881.12

SUPERINTENDENCIA DE SEGUROS Y REASEGUROS DE PANAMA

Cuadro 01. PRIMAS SUSCRITAS DE SEGURO DIRECTO LOCALES

AL MES DE DICIEMBRE DE 2017

RAMOS DE SEGUROS	RAMOS GENERALES											
	TOTAL GENERALES	Incendio y Líneas Aliadas	Residencial	Comercial	Industrial	Vida Industrial	Anualidades	Rentas Vitalicias	Pérdida de Ingresos	Multirisgo	Residencial	Comercial e Industrial
ACERTA SEGUROS	20,039,141.27	2,340,894.47	948,990.89	1,347,151.67	44,751.91	49,407.22	-	-	-	218,602.35	107,255.08	111,347.27
ALIADO SEGUROS	16,072,239.11	1,812,597.47	126,344.41	1,677,149.79	9,103.27	-	-	-	-	91,840.46	30,159.98	61,680.48
ASEGURADORA ANCON, S.A	39,352,974.23	4,878,004.83	1,127,264.69	2,691,736.54	1,059,003.60	-	-	-	-	441,613.93	102,139.12	339,474.81
ASEGURADORA DEL ISTMO, S.A. (ADISA)	4,807,225.15	66,152.40	66,152.40	-	-	-	-	-	-	2,856.70	2,856.70	-
ASEGURADORA GLOBAL, S.A	12,760,825.95	1,679,864.43	1,332,972.80	346,891.63	-	-	-	-	-	-	-	-
ASSA COMPAÑÍA DE SEGUROS, S.A	153,204,119.51	34,204,340.64	6,637,848.41	27,566,492.23	-	-	-	-	-	731,578.97	731,578.97	-
ASSICURAZIONI GENERALI, S.p.A.	60,974,892.08	18,036,196.89	9,728,889.59	7,273,732.49	1,033,574.81	-	-	-	-	3,548,633.14	1,705,341.23	1,843,291.91
BANESCO SEGUROS, S.A.	14,377,176.71	1,455,146.11	-	1,455,146.11	-	-	-	-	-	1,059,511.85	156,021.94	903,489.91
CHUBB SEGUROS PANAMA, S.A.	8,420,660.70	4,166,911.47	-	4,166,911.47	-	-	-	-	-	685,305.10	-	685,305.10
COMPAÑÍA INTERNACIONAL DE SEGUROS, S.A	127,279,041.39	24,136,045.79	24,136,045.79	-	-	-	-	-	-	424,615.93	424,615.93	-
GENERAL DE SEGUROS, S.A.	20,214,465.68	4,691,290.10	4,691,290.10	-	-	-	-	-	-	83,742.46	41,729.91	42,012.55
MAPFRE PANAMÁ, S.A	107,602,701.15	10,226,680.04	-	10,226,680.04	-	-	-	-	-	-	-	-
MULTIBANK SEGUROS, S.A	6,728,506.22	1,000,637.45	600,494.57	389,364.43	10,778.44	-	-	-	-	24,956.65	16,605.87	8,350.78
NACIONAL DE SEGUROS DE PANAMÁ Y CENTROAMÉRICA	19,988,631.51	5,314,239.97	646,910.65	4,667,329.32	-	-	-	-	-	-	-	-
ÓPTIMA COMPAÑÍA DE SEGUROS, S.A.	13,848,581.47	1,851,579.47	541,700.63	1,180,004.61	129,874.23	-	-	-	-	164,394.38	56,644.36	107,750.02
PAN AMERICAN LIFE INSURANCE DE PANAMÁ, S.A	-	-	-	-	-	-	-	-	-	-	-	-
SAGICOR PANAMÁ, S.A	-	-	-	-	-	-	-	-	-	-	-	-
SEGUROS FEDPA, S.A	26,417,010.27	239,749.42	239,749.42	-	-	-	-	-	-	81,490.61	9,542.44	71,948.17
SEGUROS SURAMERICANA, S.A	91,004,228.91	21,247,924.07	19,718,852.59	1,529,071.48	-	-	-	-	-	-	-	-
VIVIR COMPAÑÍA DE SEGUROS, SA.	-	-	-	-	-	-	-	-	-	-	-	-
WORLDWIDE MEDICAL ASSURANCE, LTD	-	-	-	-	-	-	-	-	-	-	-	-
SUB-TOTAL	\$743,092,421.31	\$137,348,255.02	\$70,543,506.94	\$64,517,661.81	\$2,287,086.26	\$49,407.22	\$0.00	\$0.00	\$0.00	\$7,559,142.53	\$3,384,491.53	\$4,174,651.00

SUPERINTENDENCIA DE SEGUROS Y REASEGUROS DE PANAMA
Cuadro 01. PRIMAS SUSCRITAS DE SEGURO DIRECTO LOCALES
AL MES DE DICIEMBRE DE 2017

RAMOS DE SEGUROS	RAMOS GENERALES											
	TOTAL GENERALES	Incendio y Líneas Aliadas	Residencial	Comercial	Industrial	Vida Industrial	Anualidades	Rentas Vitalicias	Pérdida de Ingresos	Multiriesgo	Residencial	Comercial e Industrial
BUPA PANAMÁ, S.A.	-	-	-	-	-	-	-	-	-	-	-	-
LA FLORESTA DE SEGUROS Y VIDA, S.A	7,594,436.60	1,094,544.50	1,040,168.48	54,376.02	-	-	-	-	-	-	-	-
LA REGIONAL DE SEGUROS, S.A	8,168,514.96	268,630.52	77,265.60	191,364.92	-	-	-	-	-	96,855.33	18,444.68	78,410.65
MERCANTIL PANAMÁ SEGUROS, S.A	2,003,271.06	-	-	-	-	-	-	-	-	128,385.98	63,855.81	64,530.17
SEGUROS BBA. CORP.	2,143,183.56	(14,613.65)	(2,441.68)	(12,171.97)	-	-	-	-	-	-	-	-
SUB-TOTAL	19,909,406.18	1,348,561.37	1,114,992.40	233,568.97	-	-	-	-	-	225,241.31	82,300.49	142,940.82
TOTAL	\$763,001,827.49	\$138,696,816.39	\$71,658,499.34	\$64,751,230.78	\$2,287,086.26	\$49,407.22	\$0.00	\$0.00	\$0.00	\$7,784,383.84	\$3,466,792.02	\$4,317,591.82

SUPERINTENDENCIA DE SEGUROS Y REASEGUROS DE PANAMA
Cuadro 01. PRIMAS SUSCRITAS DE SEGURO DIRECTO LOCALES
AL MES DE DICIEMBRE DE 2017

RAMOS DE SEGUROS	RAMOS GENERALES														
	Transporte de Carga	Terrestre	Marítimo	Aéreo	Casco	Marítimo	Aéreo	Automóvil	Ramos Técnicos	TRC TRM	Equipo Electrónico	Caldera y Maquinaria	Rotura de Maquinaria	Equipo Pesado	Vidrios
ACERTA SEGUROS	799,384.77	99,266.95	614,781.37	85,336.45	795,193.22	375,648.00	419,545.22	8,271,036.42	1,915,862.69	1,309,858.27	63,455.27	-	49,205.58	493,142.23	201.34
ALIADO SEGUROS	654,802.36	654,802.36	-	-	234,821.32	129,816.53	105,004.79	3,206,326.86	777,461.48	661,626.30	12,679.44	-	11,385.74	91,770.00	-
ASEGURADORA ANCON, S.A	680,329.39	659,632.04	17,993.86	2,703.49	571,220.26	58,071.36	513,148.90	20,999,205.88	877,464.64	474,419.85	66,398.14	-	117,115.43	219,422.89	108.33
ASEGURADORA DEL ISTMO, S.A. (ADISA)	3,481.35	3,481.35	-	-	7,171.37	7,171.37	-	181,640.19	290,732.70	288,288.99	2,443.71	-	-	-	-
ASEGURADORA GLOBAL, S.A	-	-	-	-	-	-	-	6,126,733.15	-	-	-	-	-	-	-
ASSA COMPAÑÍA DE SEGUROS, S.A	4,922,496.05	2,448,164.67	2,474,331.38	-	9,376,994.42	3,630,771.83	5,746,222.59	37,326,092.48	5,397,522.83	4,350,000.41	642,346.99	405,175.43	-	-	-
ASSICURAZIONI GENERALI, S.p.A.	2,276,921.29	-	2,276,921.29	-	1,326,156.14	1,187,121.65	139,034.49	27,673,490.47	4,007,115.53	2,722,662.63	383,450.26	-	234,846.62	666,156.02	-
BANESCO SEGUROS, S.A.	196,190.02	196,190.02	-	-	145,482.94	89,324.94	56,158.00	3,861,242.74	1,676,693.33	1,147,286.76	26,162.98	-	73,080.29	430,163.30	-
CHUBB SEGUROS PANAMA, S.A.	791,972.78	-	791,972.78	-	-	-	-	-	1,111,501.75	1,111,501.75	-	-	-	-	-
COMPAÑÍA INTERNACIONAL DE SEGUROS, S.A	5,240,027.84	5,240,027.84	-	-	2,850,393.12	1,353,985.99	1,496,407.13	44,734,505.96	4,694,121.82	3,337,612.21	259,954.47	-	173,426.37	923,128.77	-
GENERAL DE SEGUROS, S.A.	213,548.32	15,792.59	197,401.83	353.90	42,642.57	41,367.57	1,275.00	4,156,814.33	1,857,555.71	1,556,585.39	140,118.33	10,235.22	51,046.00	99,570.77	-
MAPFRE PANAMÁ, S.A	3,011,440.29	3,011,440.29	-	-	3,546,742.06	1,894,432.43	1,652,309.63	46,334,143.33	3,192,575.70	2,634,557.62	198,382.09	-	74,675.73	284,960.26	-
MULTIBANK SEGUROS, S.A	25,116.54	22,995.46	1,309.54	811.54	1,280,397.71	599,894.37	680,503.34	2,205,134.60	425,068.73	319,868.70	13,749.32	-	58,376.45	33,074.26	-
NACIONAL DE SEGUROS DE PANAMÁ Y CENTROAMÉRICA	56,656.63	3,968.17	52,688.46	-	354,287.53	138,699.65	215,587.88	150,317.84	946,085.18	840,500.20	19,384.53	-	16,591.50	69,608.95	-
ÓPTIMA COMPAÑÍA DE SEGUROS, S.A.	603,896.28	119,086.11	455,106.39	29,703.78	776,253.76	515,930.04	260,323.72	3,098,604.55	1,104,530.94	744,449.95	83,953.09	-	94,794.50	181,333.40	-
PAN AMERICAN LIFE INSURANCE DE PANAMÁ, S.A	-	-	-	-	-	-	-	-	-	-	-	-	-	-	-
SAGICOR PANAMÁ, S.A	-	-	-	-	-	-	-	-	-	-	-	-	-	-	-
SEGUROS FEDPA, S.A	140,276.19	140,276.19	-	-	1,554.61	1,554.61	-	25,424,431.73	50,579.17	(892.43)	7,429.48	-	9,978.35	34,063.77	-
SEGUROS SURAMERICANA, S.A	2,495,671.73	2,495,671.73	-	-	4,324.30	4,324.30	-	49,259,852.77	2,075,058.71	1,224,931.47	221,663.61	-	141,445.53	485,018.10	2,000.00
VIVIR COMPAÑÍA DE SEGUROS, SA.	-	-	-	-	-	-	-	-	-	-	-	-	-	-	-
WORLDWIDE MEDICAL ASSURANCE, LTD	-	-	-	-	-	-	-	-	-	-	-	-	-	-	-
SUB-TOTAL	\$22,112,211.83	\$15,110,795.77	\$6,882,506.90	#####	\$21,313,635.33	\$10,028,114.64	\$11,285,520.69	\$283,009,573.30	\$30,399,930.91	\$22,723,258.07	\$2,141,571.71	\$415,410.65	\$1,105,968.09	\$4,011,412.72	\$2,309.67

SUPERINTENDENCIA DE SEGUROS Y REASEGUROS DE PANAMA
Cuadro 01. PRIMAS SUSCRITAS DE SEGURO DIRECTO LOCALES
AL MES DE DICIEMBRE DE 2017

RAMOS DE SEGUROS	RAMOS GENERALES														
	Transporte de Carga	Terrestre	Marítimo	Aéreo	Casco	Marítimo	Aéreo	Automóvil	Ramos Técnicos	TRC TRM	Equipo Electrónico	Caldera y Maquinaria	Rotura de Maquinaria	Equipo Pesado	Vidrios
BUPA PANAMÁ, S.A.	-	-	-	-	-	-	-	-	-	-	-	-	-	-	-
LA FLORESTA DE SEGUROS Y VIDA, S.A	233,724.50	233,724.50	-	-	-	-	-	2,457,823.10	136,487.64	9,288.06	236.55	-	-	126,963.03	-
LA REGIONAL DE SEGUROS, S.A	-	-	-	-	84,854.66	3,890.00	80,964.66	6,064,808.64	139,818.73	110,712.36	823.09	-	-	28,283.28	-
MERCANTIL PANAMÁ SEGUROS, S.A	-	-	-	-	-	-	-	121,918.04	-	-	-	-	-	-	-
SEGUROS BBA. CORP.	(11,926.80)	(11,926.80)	-	-	91,447.76	-	91,447.76	2,122,643.87	(30,735.77)	(27,106.91)	-	-	-	(3,628.86)	-
SUB-TOTAL	221,797.70	221,797.70	-	-	176,302.42	3,890.00	172,412.42	10,767,193.65	245,570.60	92,893.51	1,059.64	-	-	151,617.45	-
TOTAL	\$22,334,009.53	\$15,332,593.47	\$6,882,506.90	#####	\$21,489,937.75	\$10,032,004.64	\$11,457,933.11	\$293,776,766.95	\$30,645,501.51	\$22,816,151.58	\$2,142,631.35	\$415,410.65	\$1,105,968.09	\$4,163,030.17	\$2,309.67

SUPERINTENDENCIA DE SEGUROS Y REASEGUROS DE PANAMA
Cuadro 01. PRIMAS SUSCRITAS DE SEGURO DIRECTO LOCALES
AL MES DE DICIEMBRE DE 2017

RAMOS DE SEGUROS	RAMOS GENERALES									
	Riesgos Diversos	Responsabilidad Civil	Robo	Fidelidad y DDD	BBB	Otros	Titulos de Propiedad	Fianzas	Oferta y Cumplimiento	Otras
ACERTA SEGUROS	1,713,807.91	1,225,951.31	81,549.12	263,318.06	-	142,989.42	-	3,934,952.22	-	3,934,952.22
ALIADO SEGUROS	4,882,205.52	1,102,555.61	8,618.64	682.75	15,743.15	3,754,605.37	-	4,412,183.64	3,009,025.65	1,403,157.99
ASEGURADORA ANCON, S.A	1,990,076.61	1,504,957.66	124,403.82	-	-	360,715.13	-	8,915,058.69	216,200.46	8,698,858.23
ASEGURADORA DEL ISTMO, S.A. (ADISA)	124,231.89	100,728.73	11,778.68	7,501.03	-	4,223.45	-	4,130,958.55	3,799,802.55	331,156.00
ASEGURADORA GLOBAL, S.A	3,170,163.79	-	-	304,147.03	-	2,866,016.76	-	1,784,064.58	1,593,094.84	190,969.74
ASSA COMPAÑÍA DE SEGUROS, S.A	42,926,917.34	16,745,237.54	1,289,530.35	11,870,133.30	1,808,284.14	11,213,732.01	-	18,318,176.78	12,898,146.13	5,420,030.65
ASSICURAZIONI GENERALI, S.p.A.	3,803,417.20	2,492,117.20	714,762.79	-	35,477.60	561,059.61	-	302,961.42	137,533.40	165,428.02
BANESCO SEGUROS, S.A.	1,061,347.74	918,448.39	55,186.66	74,171.22	-	13,541.47	-	4,921,561.98	-	4,921,561.98
CHUBB SEGUROS PANAMA, S.A.	1,940,171.92	1,940,171.92	-	-	-	-	-	(275,202.32)	-	(275,202.32)
COMPAÑÍA INTERNACIONAL DE SEGUROS, S.A	13,172,707.84	7,453,238.73	612,318.21	315,989.47	-	4,791,161.43	-	32,026,623.09	2,274,694.80	29,751,928.29
GENERAL DE SEGUROS, S.A.	8,617,872.43	470,713.62	16,561.51	33,588.97	550,358.82	7,546,649.51	-	550,999.76	550,999.76	-
MAPFRE PANAMÁ, S.A	12,077,310.26	4,442,862.64	431,461.38	275,832.00	150,900.87	6,776,253.37	-	29,213,809.47	28,802,212.76	411,596.71
MULTIBANK SEGUROS, S.A	1,505,245.34	147,500.08	53,721.89	5,345.48	278,967.66	1,019,710.23	-	261,949.20	204,875.94	57,073.26
NACIONAL DE SEGUROS DE PANAMÁ Y CENTROAMÉRICA	1,991,805.73	1,327,335.25	154,294.43	58,444.87	(7,350.98)	459,082.16	-	11,175,238.63	11,175,238.63	-
ÓPTIMA COMPAÑÍA DE SEGUROS, S.A.	3,175,403.71	2,160,969.64	139,019.21	471.10	-	874,943.76	-	3,073,918.38	499,157.74	2,574,760.64
PAN AMERICAN LIFE INSURANCE DE PANAMÁ, S.A	-	-	-	-	-	-	-	-	-	-
SAGICOR PANAMÁ, S.A	-	-	-	-	-	-	-	-	-	-
SEGUROS FEDPA, S.A	414,832.82	134,612.61	13,978.34	266,241.87	-	-	-	64,095.72	34,793.80	29,301.92
SEGUROS SURAMERICANA, S.A	10,005,554.29	2,912,951.78	431,609.57	70,872.06	-	6,590,120.88	-	5,915,843.04	-	5,915,843.04
VIVIR COMPAÑÍA DE SEGUROS, SA.	-	-	-	-	-	-	-	-	-	-
WORLDWIDE MEDICAL ASSURANCE, LTD	-	-	-	-	-	-	-	-	-	-
SUB-TOTAL	\$112,573,072.34	\$45,080,352.71	\$4,138,794.60	\$13,546,739.21	\$2,832,381.26	\$46,974,804.56	\$0.00	\$128,727,192.83	\$65,195,776.46	\$63,531,416.37

SUPERINTENDENCIA DE SEGUROS Y REASEGUROS DE PANAMA
Cuadro 01. PRIMAS SUSCRITAS DE SEGURO DIRECTO LOCALES
AL MES DE DICIEMBRE DE 2017

RAMOS DE SEGUROS	RAMOS GENERALES									
	Riesgos Diversos	Responsabilidad Civil	Robo	Fidelidad y DDD	BBB	Otros	Titulos de Propiedad	Fianzas	Oferta y Cumplimiento	Otras
BUPA PANAMÁ, S.A.	-	-	-	-	-	-	-	-	-	-
LA FLORESTA DE SEGUROS Y VIDA, S.A	1,872,343.16	780,217.00	-	-	-	1,092,126.16	-	1,799,513.70	-	1,799,513.70
LA REGIONAL DE SEGUROS, S.A	335,294.45	111,624.84	300.00	-	-	223,369.61	-	1,178,252.63	617,353.58	560,899.05
MERCANTIL PANAMÁ SEGUROS, S.A	1,692,262.74	-	-	-	-	1,692,262.74	-	60,704.30	-	60,704.30
SEGUROS BBA. CORP.	(17,862.06)	(17,783.94)	(78.12)	-	-	-	-	4,230.21	(239.16)	4,469.37
SUB-TOTAL	3,882,038.29	874,057.90	221.88	-	-	3,007,758.51	-	3,042,700.84	617,114.42	2,425,586.42
TOTAL	\$116,455,110.63	\$45,954,410.61	\$4,139,016.48	\$13,546,739.21	\$2,832,381.26	\$49,982,563.07	\$0.00	\$131,769,893.67	\$65,812,890.88	\$65,957,002.79

SUPERINTENDENCIA DE SEGUROS Y REASEGUROS DE PANAMA
Cuadro 02. SINIESTROS PAGADOS DE SEGURO DIRECTO LOCALES
AL MES DE DICIEMBRE DE 2017

RAMOS DE SEGUROS	GRAN TOTAL	RAMOS VIDA											
		TOTAL VIDA	Vida Individual	Primer año	Renovación	Accidentes Personales	Individual	Grupo	Invalidez	Salud	Individual	Grupo	Colectivos de Vida
ACERTA SEGUROS	10,484,746.68	1,792,473.85	250,000.00	150,000.00	100,000.00	42,384.09	-	42,384.09	-	1,376,436.83	1,296,812.21	79,624.62	123,652.93
ALIADO SEGUROS	7,359,680.98	492,488.12	-	-	-	35,953.07	-	35,953.07	-	-	-	-	456,535.05
ASEGURADORA ANCON, S.A	35,905,474.73	13,902,627.34	463,775.34	40,000.00	423,775.34	245,811.35	211,474.52	34,336.83	-	10,268,643.82	8,010,475.53	2,258,168.29	2,924,396.83
ASEGURADORA DEL ISTMO, S.A. (ADISA)	2,076,664.48	148,464.89	-	-	-	35,055.09	-	35,055.09	-	112,963.47	1,578.65	111,384.82	446.33
ASEGURADORA GLOBAL, S.A	7,340,357.89	2,280,859.91	5,400.00	5,400.00	-	1,199.06	1,199.06	-	-	-	-	-	2,274,260.85
ASSA COMPAÑÍA DE SEGUROS, S.A	85,011,667.49	44,116,517.44	2,751,785.70	2,146,901.11	604,884.59	723,205.26	35,494.97	687,710.29	-	30,085,508.92	17,836,024.05	12,249,484.87	10,556,017.56
ASSICURAZIONI GENERALI, S.p.A.	41,565,188.80	18,519,956.57	4,916,267.37	4,639,259.65	277,007.72	349,953.13	102,607.91	247,345.22	-	10,933,548.95	632,345.55	10,301,203.40	2,320,187.12
BANESCO SEGUROS, S.A.	11,098,376.25	954,552.58	10,085.00	10,085.00	-	1,018.05	-	1,018.05	-	297,262.04	-	297,262.04	646,187.49
CHUBB SEGUROS PANAMA, S.A.	1,352,036.15	24,666.33	-	-	-	24,666.33	-	24,666.33	-	-	-	-	-
COMPAÑÍA INTERNACIONAL DE SEGUROS, S.A	89,795,956.73	47,211,783.43	3,038,559.98	3,033,666.54	4,893.44	1,146,439.58	154,512.63	991,926.95	-	33,832,632.26	18,588,532.00	15,244,100.26	9,194,151.61
GENERAL DE SEGUROS, S.A.	7,703,667.41	3,727,244.83	-	-	-	534.57	534.57	-	-	-	-	-	3,726,710.26
MAPFRE PANAMÁ, S.A	221,691,956.11	61,990,976.49	4,982,547.78	188,640.52	4,793,907.26	1,209,476.41	430,489.18	778,987.23	-	46,332,505.78	15,771,440.77	30,561,065.01	9,466,446.52
MULTIBANK SEGUROS, S.A	3,032,180.36	1,522,232.65	55,000.00	-	55,000.00	80,100.00	80,100.00	-	-	-	-	-	1,387,132.65
NACIONAL DE SEGUROS DE PANAMÁ Y CENTROAMÉRICA	5,392,428.37	52,466.77	-	-	-	718.65	718.65	-	-	-	-	-	51,748.12
ÓPTIMA COMPAÑÍA DE SEGUROS, S.A.	8,633,763.32	910,969.06	-	-	-	398,362.15	100,000.00	298,362.15	-	-	-	-	512,606.91
PAN AMERICAN LIFE INSURANCE DE PANAMÁ, S.A	52,971,466.37	52,971,466.37	4,747,175.53	-	4,747,175.53	358,283.32	220,299.48	137,983.84	-	44,787,014.92	8,571,381.55	36,215,633.37	3,078,992.60
SAGICOR PANAMÁ, S.A	3,199,388.31	3,199,388.31	134,407.75	-	134,407.75	11,956.59	-	11,956.59	-	3,047,783.97	1,048,647.35	1,999,136.62	5,240.00
SEGUROS FEDPA, S.A	16,858,811.21	2,365,381.38	-	-	-	569,588.21	468,884.09	100,704.12	-	30,429.18	-	30,429.18	1,765,363.99
SEGUROS SURAMERICANA, S.A	56,054,694.10	14,177,875.52	5,892,950.34	750,220.81	5,142,729.53	605,403.19	359,467.58	245,935.61	-	-	-	-	7,679,521.99
VIVIR COMPAÑÍA DE SEGUROS, SA.	6,970,593.27	6,970,593.27	-	-	-	7,538.62	-	7,538.62	-	6,635,937.71	4,032,153.34	2,603,784.37	327,116.94
WORLDWIDE MEDICAL ASSURANCE, LTD	14,549,222.58	14,549,222.58	200,000.00	183,197.18	16,802.82	2,038.99	-	2,038.99	-	14,250,123.22	9,340,487.09	4,909,636.13	97,060.37
SUB-TOTAL	\$689,048,321.59	\$291,882,207.69	\$27,447,954.79	\$11,147,370.81	\$16,300,583.98	\$5,849,685.71	\$2,165,782.64	\$3,683,903.07	\$0.00	\$201,990,791.07	\$85,129,878.09	\$116,860,912.98	\$56,593,776.12

SUPERINTENDENCIA DE SEGUROS Y REASEGUROS DE PANAMA
Cuadro 02. SINIESTROS PAGADOS DE SEGURO DIRECTO LOCALES
AL MES DE DICIEMBRE DE 2017

RAMOS DE SEGUROS	GRAN TOTAL	RAMOS VIDA											
		TOTAL VIDA	Vida Individual	Primer año	Renovación	Accidentes Personales	Individual	Grupo	Invalidez	Salud	Individual	Grupo	Colectivos de Vida
BUPA PANAMÁ, S.A.	2,154,580.24	2,154,580.24	-	-	-	-	-	-	-	2,154,580.24	1,793,078.92	361,501.32	-
LA FLORESTA DE SEGUROS Y VIDA, S.A	6,679,169.42	1,092,803.30	-	-	-	79,984.20	84.70	79,899.50	-	951,330.00	615,117.40	336,212.60	61,489.10
LA REGIONAL DE SEGUROS, S.A	2,739,025.17	201,964.30	58,582.00	50,000.00	8,582.00	-	-	-	-	-	-	-	143,382.30
MERCANTIL PANAMÁ SEGUROS, S.A	220,627.30	109,519.62	-	-	-	-	-	-	-	109,519.62	109,519.62	-	-
SEGUROS BBA. CORP.	2,879,529.14	3,728.14	-	-	-	(345.96)	(345.96)	-	-	(1,270.99)	(1,270.99)	-	5,345.09
SUB-TOTAL	14,672,931.27	3,562,595.60	58,582.00	50,000.00	8,582.00	79,638.24	(261.26)	79,899.50	-	3,214,158.87	2,516,444.95	697,713.92	210,216.49
TOTAL	\$703,721,252.86	\$295,444,803.29	\$27,506,536.79	\$11,197,370.81	\$16,309,165.98	\$5,929,323.95	\$2,165,521.38	\$3,763,802.57	\$0.00	\$205,204,949.94	\$87,646,323.04	\$117,558,626.90	\$56,803,992.61

SUPERINTENDENCIA DE SEGUROS Y REASEGUROS DE PANAMA
Cuadro 02. SINIESTROS PAGADOS DE SEGURO DIRECTO LOCALES
AL MES DE DICIEMBRE DE 2017

RAMOS DE SEGUROS	RAMOS GENERALES											
	TOTAL GENERALES	Incendio y Líneas Aliadas	Residencial	Comercial	Industrial	Vida Industrial	Anualidades	Rentas Vitalicias	Pérdida de Ingresos	Multirisgo	Residencial	Comercial e Industrial
ACERTA SEGUROS	8,692,272.83	315,502.51	107,557.37	204,106.64	3,838.50	5,000.00	-	-	-	86,281.80	30,453.52	55,828.28
ALIADO SEGUROS	6,867,192.86	736,404.93	-	736,404.93	-	-	-	-	-	34,681.30	24,250.37	10,430.93
ASEGURADORA ANCON, S.A	22,002,847.39	4,559,599.95	91,728.55	4,419,605.43	48,265.97	-	-	-	-	377,515.81	43,198.70	334,317.11
ASEGURADORA DEL ISTMO, S.A. (ADISA)	1,928,199.59	3,784.08	3,784.08	-	-	-	-	-	-	-	-	-
ASEGURADORA GLOBAL, S.A	5,059,497.98	26,868.90	26,868.90	-	-	-	-	-	-	-	-	-
ASSA COMPAÑÍA DE SEGUROS, S.A	40,895,150.05	5,781,512.81	677,897.15	5,103,615.66	-	-	-	-	-	249,700.43	249,700.43	-
ASSICURAZIONI GENERALI, S.p.A.	23,045,232.23	2,966,255.06	1,476,757.39	1,448,833.03	40,664.64	-	-	-	-	1,543,657.61	520,555.23	1,023,102.38
BANESCO SEGUROS, S.A.	10,143,823.67	742,485.94	-	742,485.94	-	-	-	-	-	1,177,654.85	26,155.52	1,151,499.33
CHUBB SEGUROS PANAMA, S.A.	1,327,369.82	744,895.96	-	744,895.96	-	-	-	-	-	6,215.45	-	6,215.45
COMPAÑÍA INTERNACIONAL DE SEGUROS, S.A	42,584,173.30	1,771,255.58	1,771,255.58	-	-	-	-	-	-	77,559.53	77,559.53	-
GENERAL DE SEGUROS, S.A.	3,976,422.58	141,605.00	141,605.00	-	-	-	-	-	-	30,607.98	7,456.43	23,151.55
MAPFRE PANAMÁ, S.A	159,700,979.62	85,059,123.24	-	85,059,123.24	-	-	-	-	-	-	-	-
MULTIBANK SEGUROS, S.A	1,509,947.71	105,806.89	35,407.42	70,399.47	-	-	-	-	-	1,598.33	1,235.06	363.27
NACIONAL DE SEGUROS DE PANAMÁ Y CENTROAMÉRICA	5,339,961.60	1,992,023.69	60,090.92	1,931,932.77	-	-	-	-	-	-	-	-
ÓPTIMA COMPAÑÍA DE SEGUROS, S.A.	7,722,794.26	4,247,397.88	22,370.91	4,218,150.78	6,876.19	-	-	-	-	138,700.04	87,470.33	51,229.71
PAN AMERICAN LIFE INSURANCE DE PANAMÁ, S.A	-	-	-	-	-	-	-	-	-	-	-	-
SAGICOR PANAMÁ, S.A	-	-	-	-	-	-	-	-	-	-	-	-
SEGUROS FEDPA, S.A	14,493,429.83	2,721.12	-	2,721.12	-	-	-	-	-	32,542.73	1,950.00	30,592.73
SEGUROS SURAMERICANA, S.A	41,876,818.58	7,206,743.71	2,890,615.49	4,316,128.22	-	-	-	-	-	-	-	-
VIVIR COMPAÑÍA DE SEGUROS, SA.	-	-	-	-	-	-	-	-	-	-	-	-
WORLDWIDE MEDICAL ASSURANCE, LTD	-	-	-	-	-	-	-	-	-	-	-	-
SUB-TOTAL	\$397,166,113.90	\$116,403,987.25	\$7,305,938.76	\$108,998,403.19	\$99,645.30	\$5,000.00	\$0.00	\$0.00	\$0.00	\$3,756,715.86	\$1,069,985.12	\$2,686,730.74

SUPERINTENDENCIA DE SEGUROS Y REASEGUROS DE PANAMA
Cuadro 02. SINIESTROS PAGADOS DE SEGURO DIRECTO LOCALES
AL MES DE DICIEMBRE DE 2017

RAMOS DE SEGUROS	RAMOS GENERALES											
	TOTAL GENERALES	Incendio y Líneas Aliadas	Residencial	Comercial	Industrial	Vida Industrial	A anualidades	Rentas Vitalicias	Pérdida de Ingresos	Multiriesgo	Residencial	Comercial e Industrial
BUPA PANAMÁ, S.A.	-	-	-	-	-	-	-	-	-	-	-	-
LA FLORESTA DE SEGUROS Y VIDA, S.A	5,586,366.12	2,691,269.30	1,193,568.50	1,497,700.80	-	-	-	-	-	-	-	-
LA REGIONAL DE SEGUROS, S.A	2,537,060.87	16,498.90	901.25	15,597.65	-	-	-	-	-	37,209.93	5,007.03	32,202.90
MERCANTIL PANAMÁ SEGUROS, S.A	111,107.68	-	-	-	-	-	-	-	-	-	-	-
SEGUROS BBA. CORP.	2,875,801.00	24,735.51	-	24,735.51	-	-	-	-	-	-	-	-
SUB-TOTAL	11,110,335.67	2,732,503.71	1,194,469.75	1,538,033.96	-	-	-	-	-	37,209.93	5,007.03	32,202.90
TOTAL	\$408,276,449.57	\$119,136,490.96	\$8,500,408.51	\$110,536,437.15	\$99,645.30	\$5,000.00	\$0.00	\$0.00	\$0.00	\$3,793,925.79	\$1,074,992.15	\$2,718,933.64

SUPERINTENDENCIA DE SEGUROS Y REASEGUROS DE PANAMA
Cuadro 02. SINIESTROS PAGADOS DE SEGURO DIRECTO LOCALES
AL MES DE DICIEMBRE DE 2017

RAMOS DE SEGUROS	RAMOS GENERALES														
	Transporte de Carga	Terrestre	Marítimo	Aéreo	Casco	Marítimo	Aéreo	Automóvil	Ramos Técnicos	TRC TRM	Equipo Electrónico	Caldera y Maquinaria	Rotura de Maquinaria	Equipo Pesado	Vidrios
ACERTA SEGUROS	900,099.90	132,022.34	767,207.37	870.19	72,403.17	72,403.17	-	6,855,128.72	150,337.61	67,034.70	29,335.85	-	5,158.34	48,808.72	-
ALIADO SEGUROS	100,389.67	100,389.67	-	-	456,275.48	456,275.48	-	3,362,858.79	192,867.12	83,207.28	916.07	-	1,210.01	107,533.76	-
ASEGURADORA ANCON, S.A	926,911.00	521,967.95	404,943.05	-	186,892.18	12,252.59	174,639.59	14,038,013.19	111,492.32	78,192.66	4,446.43	-	28,091.00	762.23	-
ASEGURADORA DEL ISTMO, S.A. (ADISA)	703.29	703.29	-	-	-	-	-	99,145.41	17,356.28	10,746.70	6,609.58	-	-	-	-
ASEGURADORA GLOBAL, S.A	-	-	-	-	-	-	-	4,584,100.23	-	-	-	-	-	-	-
ASSA COMPAÑÍA DE SEGUROS, S.A	2,080,535.43	1,767,699.72	312,835.71	-	1,400,907.03	1,186,669.77	214,237.26	24,942,770.31	844,781.78	689,976.03	111,120.48	43,685.27	-	-	-
ASSICURAZIONI GENERALI, S.p.A.	372,891.53	-	372,891.53	-	1,652,927.50	1,651,563.29	1,364.21	14,827,719.51	565,940.34	216,917.05	94,207.65	-	170,417.49	84,398.15	-
BANESCO SEGUROS, S.A.	4,247,560.77	4,247,560.77	-	-	217,982.39	37,207.93	180,774.46	2,651,682.92	387,680.13	49,242.05	3,033.51	-	2,177.66	333,226.91	-
CHUBB SEGUROS PANAMA, S.A.	150,019.13	-	150,019.13	-	-	-	-	-	142,711.04	142,711.04	-	-	-	-	-
COMPAÑÍA INTERNACIONAL DE SEGUROS, S.A	1,580,978.44	1,580,978.44	-	-	1,265,674.85	1,053,900.87	211,773.98	30,875,127.37	4,763,749.88	3,106,938.95	323,003.98	-	29,462.04	1,304,344.91	-
GENERAL DE SEGUROS, S.A.	-	-	-	-	-	-	-	3,304,220.93	40,225.57	(1,750.00)	40,780.43	-	1,195.14	-	-
MAPFRE PANAMÁ, S.A	3,622,706.48	3,622,706.48	-	-	7,609,744.35	634,836.16	6,974,908.19	35,105,238.18	701,742.97	398,963.65	151,963.61	-	(2.38)	150,818.09	-
MULTIBANK SEGUROS, S.A	-	-	-	-	61,262.41	-	61,262.41	1,168,450.67	44,755.76	-	745.60	-	-	44,010.16	-
NACIONAL DE SEGUROS DE PANAMÁ Y CENTROAMÉRICA	679.89	-	679.89	-	-	-	-	1,064,523.79	38,249.23	37,306.04	-	-	-	943.19	-
ÓPTIMA COMPAÑÍA DE SEGUROS, S.A.	37,282.37	15,206.47	21,521.19	554.71	222,112.10	202,112.10	20,000.00	1,605,701.96	181,211.40	4,737.93	7,921.51	-	780.25	167,771.71	-
PAN AMERICAN LIFE INSURANCE DE PANAMÁ, S.A	-	-	-	-	-	-	-	-	-	-	-	-	-	-	-
SAGICOR PANAMÁ, S.A	-	-	-	-	-	-	-	-	-	-	-	-	-	-	-
SEGUROS FEDPA, S.A	9,800.85	14,028.00	(4,227.15)	-	1,622.07	-	1,622.07	14,265,311.75	49,932.68	-	18,103.85	-	-	31,828.83	-
SEGUROS SURAMERICANA, S.A	262,817.07	262,817.07	-	-	-	-	-	30,413,528.44	421,389.88	270,256.83	9,776.73	-	-	141,356.32	-
VIVIR COMPAÑÍA DE SEGUROS, SA.	-	-	-	-	-	-	-	-	-	-	-	-	-	-	-
WORLDWIDE MEDICAL ASSURANCE, LTD	-	-	-	-	-	-	-	-	-	-	-	-	-	-	-
SUB-TOTAL	\$14,293,375.82	\$12,266,080.20	\$2,025,870.72	\$1,424.90	\$13,147,803.53	\$5,307,221.36	\$7,840,582.17	\$189,163,522.17	\$8,654,423.99	\$5,154,480.91	\$801,965.28	\$43,685.27	\$238,489.55	\$2,415,802.98	\$0.00

SUPERINTENDENCIA DE SEGUROS Y REASEGUROS DE PANAMA
Cuadro 02. SINIESTROS PAGADOS DE SEGURO DIRECTO LOCALES
AL MES DE DICIEMBRE DE 2017

RAMOS DE SEGUROS	RAMOS GENERALES														
	Transporte de Carga	Terrestre	Marítimo	Aéreo	Casco	Marítimo	Aéreo	Automóvil	Ramos Técnicos	TRC TRM	Equipo Electrónico	Caldera y Maquinaria	Rotura de Maquinaria	Equipo Pesado	Vidrios
BUPA PANAMÁ, S.A.	-	-	-	-	-	-	-	-	-	-	-	-	-	-	-
LA FLORESTA DE SEGUROS Y VIDA, S.A	1,522.30	1,522.30	-	-	-	-	-	2,294,801.02	-	-	-	-	-	-	-
LA REGIONAL DE SEGUROS, S.A	-	-	-	-	-	-	-	2,468,686.47	-	-	-	-	-	-	-
MERCANTIL PANAMÁ SEGUROS, S.A	-	-	-	-	-	-	-	92,931.83	-	-	-	-	-	-	-
SEGUROS BBA. CORP.	-	-	-	-	-	-	-	1,700,626.99	2,427.87	(996.63)	3,424.50	-	-	-	-
SUB-TOTAL	1,522.30	1,522.30	-	-	-	-	-	6,557,046.31	2,427.87	(996.63)	3,424.50	-	-	-	-
TOTAL	\$14,294,898.12	\$12,267,602.50	\$2,025,870.72	\$1,424.90	\$13,147,803.53	\$5,307,221.36	\$7,840,582.17	\$195,720,568.48	\$8,656,851.86	\$5,153,484.28	\$805,389.78	\$43,685.27	\$238,489.55	\$2,415,802.98	\$0.00

SUPERINTENDENCIA DE SEGUROS Y REASEGUROS DE PANAMA
Cuadro 02. SINIESTROS PAGADOS DE SEGURO DIRECTO LOCALES
AL MES DE DICIEMBRE DE 2017

RAMOS DE SEGUROS	RAMOS GENERALES									
	Riesgos Diversos	Responsabilidad Civil	Robo	Fidelidad y DDD	BBB	Otros	Titulos de Propiedad	Fianzas	Oferta y Cumplimiento	Otras
ACERTA SEGUROS	307,091.12	185,629.10	22,297.59	65,870.31	-	33,294.12	-	428.00	-	428.00
ALIADO SEGUROS	230,076.15	124,892.76	1,926.25	263.44	-	102,993.70	-	1,753,639.42	1,753,639.42	-
ASEGURADORA ANCON, S.A	776,179.51	124,561.60	13,737.30	-	-	637,880.61	-	1,026,243.43	24,663.45	1,001,579.98
ASEGURADORA DEL ISTMO, S.A. (ADISA)	10,905.91	7,277.40	2,004.43	-	-	1,624.08	-	1,796,304.62	1,274,323.71	521,980.91
ASEGURADORA GLOBAL, S.A	255,417.68	-	-	-	-	255,417.68	-	193,111.17	193,111.17	-
ASSA COMPAÑÍA DE SEGUROS, S.A	5,295,082.30	2,568,664.37	373,219.52	1,501,210.60	-	851,987.81	-	299,859.96	127,943.72	171,916.24
ASSICURAZIONI GENERALI, S.p.A.	1,096,636.47	501,562.24	433,739.96	-	-	161,334.27	-	19,204.21	-	19,204.21
BANESCO SEGUROS, S.A.	304,654.60	224,861.70	14,541.68	59,844.99	-	5,406.23	-	414,122.07	-	414,122.07
CHUBB SEGUROS PANAMA, S.A.	283,528.24	283,528.24	-	-	-	-	-	-	-	-
COMPAÑÍA INTERNACIONAL DE SEGUROS, S.A	1,909,533.73	892,769.07	134,686.00	282,378.86	-	599,699.80	-	340,293.92	(10,044.23)	350,338.15
GENERAL DE SEGUROS, S.A.	454,607.00	10,801.81	-	-	215,942.31	227,862.88	-	5,156.10	5,156.10	-
MAPFRE PANAMÁ, S.A	1,523,080.97	493,086.32	89,005.50	178,821.23	267.50	761,900.42	-	26,079,343.43	26,054,628.79	24,714.64
MULTIBANK SEGUROS, S.A	108,073.65	937.62	346.38	-	-	106,789.65	-	20,000.00	20,000.00	-
NACIONAL DE SEGUROS DE PANAMÁ Y CENTROAMÉRICA	95,052.89	50,607.74	32,484.77	11,207.08	-	753.30	-	2,149,432.11	2,149,432.11	-
ÓPTIMA COMPAÑÍA DE SEGUROS, S.A.	728,179.67	320,823.03	62,706.59	-	-	344,650.05	-	562,208.84	-	562,208.84
PAN AMERICAN LIFE INSURANCE DE PANAMÁ, S.A	-	-	-	-	-	-	-	-	-	-
SAGICOR PANAMÁ, S.A	-	-	-	-	-	-	-	-	-	-
SEGUROS FEDPA, S.A	81,706.51	20,302.69	56,560.94	4,842.88	-	-	-	49,792.12	-	49,792.12
SEGUROS SURAMERICANA, S.A	2,596,822.44	1,466,949.80	402,303.80	7,815.53	-	719,753.31	-	975,517.04	-	975,517.04
VIVIR COMPAÑÍA DE SEGUROS, SA.	-	-	-	-	-	-	-	-	-	-
WORLDWIDE MEDICAL ASSURANCE, LTD	-	-	-	-	-	-	-	-	-	-
SUB-TOTAL	\$16,056,628.84	\$7,277,255.49	\$1,639,560.71	\$2,112,254.92	\$216,209.81	\$4,811,347.91	\$0.00	\$35,684,656.44	\$31,592,854.24	\$4,091,802.20

SUPERINTENDENCIA DE SEGUROS Y REASEGUROS DE PANAMA
Cuadro 02. SINIESTROS PAGADOS DE SEGURO DIRECTO LOCALES
AL MES DE DICIEMBRE DE 2017

RAMOS DE SEGUROS	RAMOS GENERALES									
	Riesgos Diversos	Responsabilidad Civil	Robo	Fidelidad y DDD	BBB	Otros	Titulos de Propiedad	Fianzas	Oferta y Cumplimiento	Otras
BUPA PANAMÁ, S.A.	-	-	-	-	-	-	-	-	-	-
LA FLORESTA DE SEGUROS Y VIDA, S.A	598,773.50	49,911.60	-	-	-	548,861.90	-	-	-	-
LA REGIONAL DE SEGUROS, S.A	14,665.57	-	-	-	-	14,665.57	-	-	-	-
MERCANTIL PANAMÁ SEGUROS, S.A	18,276.48	-	-	-	-	18,276.48	(100.63)	-	-	-
SEGUROS BBA. CORP.	1,176.36	898.69	277.67	-	-	-	-	1,146,834.27	1,102,018.39	44,815.88
SUB-TOTAL	632,891.91	50,810.29	277.67	-	-	581,803.95	(100.63)	1,146,834.27	1,102,018.39	44,815.88
TOTAL	\$16,689,520.75	\$7,328,065.78	\$1,639,838.38	\$2,112,254.92	\$216,209.81	\$5,393,151.86	(\$100.63)	\$36,831,490.71	\$32,694,872.63	\$4,136,618.08

SUPERINTENDENCIA DE SEGUROS Y REASEGUROS DE PANAMA
Cuadro 04. SINIESTROS PAGADOS DE SEGURO DIRECTO LOCALES POR PRIMA DEVENGADA
AL MES DE DICIEMBRE DE 2017

RAMOS DE SEGUROS	GRAN TOTAL	RAMOS VIDA											
		TOTAL VIDA	Vida Individual	Primer año	Renovación	Accidentes Personales	Individual	Grupo	Invalidez	Salud	Individual	Grupo	Colectivos de Vida
ACERTA SEGUROS	0.46	0.63	0.36	1.72	0.16	0.10	0.00	0.10	-	1.03	1.06	0.73	0.31
ALIADO SEGUROS	0.42	0.31	-	-	-	0.18	0.00	0.19	-	-	-	-	0.32
ASEGURADORA ANCON, S.A	0.61	0.70	0.65	0.14	1.02	0.37	0.60	0.11	-	0.78	0.78	0.79	0.55
ASEGURADORA DEL ISTMO, S.A. (ADISA)	0.42	0.91	0.00	0.00	0.00	-0.88	-	-0.88	-	-0.72	0.49	-0.70	0.02
ASEGURADORA GLOBAL, S.A	0.30	0.20	0.01	0.01	-	0.00	0.00	-	-	-	-	-	0.22
ASSA COMPAÑÍA DE SEGUROS, S.A	0.33	0.41	0.10	0.77	0.03	0.24	0.05	0.29	-	0.74	0.66	0.91	0.29
ASSICURAZIONI GENERALI, S.p.A.	0.37	0.37	0.19	1.02	0.01	0.32	0.38	0.30	-	0.65	0.37	0.68	0.35
BANESCO SEGUROS, S.A.	0.48	0.11	0.01	0.02	0.00	0.02	0.00	0.03	-	0.58	0.00	0.58	0.09
CHUBB SEGUROS PANAMA, S.A.	0.14	0.02	-	-	-	0.02	-	0.02	-	-	-	-	0.00
ASEGURADORA DEL ISTMO, S.A. (ADISA)	0.39	0.46	0.10	0.51	0.00	0.33	0.27	0.34	-	0.75	0.71	0.80	0.35
GENERAL DE SEGUROS, S.A.	0.18	0.16	-	-	-	0.03	0.03	-	-	-	-	-	0.16
MAPFRE PANAMÁ, S.A	1.01	0.56	0.21	0.06	0.23	1.21	0.58	3.08	-	0.77	0.61	0.89	0.35
MULTIBANK SEGUROS, S.A	0.23	0.23	0.22	0.00	0.37	0.23	0.25	0.00	-	-	-	-	0.23
NACIONAL DE SEGUROS DE PANAMÁ Y CENTROAMÉRICA	0.26	0.06	0.00	0.00	0.00	0.00	0.00	0.00	-	-	-	-	0.14
ÓPTIMA COMPAÑÍA DE SEGUROS, S.A.	0.51	0.30	0.00	0.00	-	0.43	1.83	0.34	-	-	-	-	0.25
PAN AMERICAN LIFE INSURANCE DE PANAMÁ, S.A	0.41	0.41	0.15	0.00	0.19	0.16	0.16	0.17	-	0.62	0.56	0.64	0.12
SAGICOR PANAMÁ, S.A	0.69	0.69	0.19	0.00	0.25	0.51	-	0.51	-	0.86	0.48	1.47	0.01
SEGUROS FEDPA, S.A	0.52	0.40	0.00	0.00	0.00	0.36	0.46	0.18	-	0.49	-	0.49	0.41
SEGUROS SURAMERICANA, S.A	0.39	0.27	0.26	0.17	0.28	0.08	0.11	0.06	-	0.00	0.00	-	0.37
VIVIR COMPAÑÍA DE SEGUROS, SA.	0.86	0.86	-	-	-	5.20	-	5.20	-	0.98	0.98	0.99	0.25
WORLDWIDE MEDICAL ASSURANCE, LTD	0.74	0.74	0.11	0.29	0.01	0.10	-	0.10	-	0.81	0.75	0.98	0.31
SUB-TOTAL	0.49	0.43	0.17	0.37	0.12	0.24	0.23	0.24	-	0.73	0.67	0.77	0.28

SUPERINTENDENCIA DE SEGUROS Y REASEGUROS DE PANAMA
Cuadro 04. SINIESTROS PAGADOS DE SEGURO DIRECTO LOCALES POR PRIMA DEVENGADA
AL MES DE DICIEMBRE DE 2017

RAMOS DE SEGUROS	GRAN TOTAL	RAMOS VIDA											
		TOTAL VIDA	Vida Individual	Primer año	Renovación	Accidentes Personales	Individual	Grupo	Invalidez	Salud	Individual	Grupo	Colectivos de Vida
BUPA PANAMÁ, S.A.	0.67	0.47	0.00	0.00	0.00	0.31	0.01	0.33	-	0.56	0.51	0.66	0.26
LA FLORESTA DE SEGUROS Y VIDA, S.A	0.31	0.34	0.15	0.29	0.04	0.00	0.00	0.00	-	0.00	0.00	-	0.98
LA REGIONAL DE SEGUROS, S.A	0.09	0.30	0.00	0.00	0.00	0.00	0.00	-	-	0.66	0.66	-	0.00
MERCANTIL PANAMÁ SEGUROS, S.A	1.34	1.64	0.00	0.00	-	0.02	0.02	-	-	-	-	-	0.38
SEGUROS BBA. CORP.	0.47	0.47	-	-	-	-	-	-	-	0.47	0.47	0.52	-
SUB-TOTAL	0.53	0.45	0.08	0.15	0.02	0.28	0.23	0.28	-	0.50	0.48	0.58	0.52
TOTAL	0.49	0.43	0.17	0.37	0.12	0.24	0.23	0.24	-	0.72	0.66	0.77	0.28

SUPERINTENDENCIA DE SEGUROS Y REASEGUROS DE PANAMA
Cuadro 04. SINIESTROS PAGADOS DE SEGURO DIRECTO LOCALES POR PRIMA DEVENGADA
AL MES DE DICIEMBRE DE 2017

RAMOS DE SEGUROS	RAMOS GENERALES											
	TOTAL GENERALES	Incendio y Líneas Aliadas	Residencial	Comercial	Industrial	Vida Industrial	Anualidades	Rentas Vitalicias	Pérdida de Ingresos	Multiriesgo	Residencial	Comercial e Industrial
ACERTA SEGUROS	0.43	0.13	0.11	0.15	0.09	0.10	-	-	-	0.39	0.28	0.50
ALIADO SEGUROS	0.43	0.41	0.00	0.44	0.00	-	-	-	-	0.38	0.80	0.17
ASEGURADORA ANCON, S.A	0.56	0.93	0.08	1.64	0.05	-	-	-	-	0.85	0.42	0.98
ASEGURADORA DEL ISTMO, S.A. (ADISA)	0.40	0.06	0.06	-	-	-	-	-	-	0.00	0.00	-
ASEGURADORA GLOBAL, S.A	0.40	0.02	0.02	0.00	-	-	-	-	-	-	-	-
ASSA COMPAÑÍA DE SEGUROS, S.A	0.27	0.17	0.10	0.19	-	-	-	-	-	0.34	0.34	-
ASSICURAZIONI GENERALI, S.p.A.	0.38	0.16	0.15	0.20	0.04	-	-	-	-	0.44	0.31	0.56
BANESCO SEGUROS, S.A.	0.71	0.51	-	0.51	-	-	-	-	-	1.11	0.17	1.27
CHUBB SEGUROS PANAMA, S.A.	0.16	0.18	-	0.18	-	-	-	-	-	0.01	-	0.01
ASEGURADORA DEL ISTMO, S.A. (ADISA)	0.33	0.07	0.07	-	-	-	-	-	-	0.18	0.18	-
GENERAL DE SEGUROS, S.A.	0.20	0.03	0.03	-	-	-	-	-	-	0.37	0.18	0.55
MAPFRE PANAMÁ, S.A	1.48	8.32	-	8.32	-	-	-	-	-	-	-	-
MULTIBANK SEGUROS, S.A	0.22	0.11	0.06	0.18	0.00	-	-	-	-	0.06	0.07	0.04
NACIONAL DE SEGUROS DE PANAMÁ Y CENTROAMÉRICA	0.27	0.37	0.09	0.41	-	-	-	-	-	-	-	-
ÓPTIMA COMPAÑÍA DE SEGUROS, S.A.	0.56	2.29	0.04	3.57	0.05	-	-	-	-	0.84	1.54	0.48
PAN AMERICAN LIFE INSURANCE DE PANAMÁ, S.A	-	-	-	-	-	-	-	-	-	-	-	-
SAGICOR PANAMÁ, S.A	-	-	-	-	-	-	-	-	-	-	-	-
SEGUROS FEDPA, S.A	0.55	0.01	0.00	-	-	-	-	-	-	0.40	0.20	0.43
SEGUROS SURAMERICANA, S.A	0.46	0.34	0.15	2.82	-	-	-	-	-	-	-	-
VIVIR COMPAÑÍA DE SEGUROS, SA.	-	-	-	-	-	-	-	-	-	-	-	-
WORLDWIDE MEDICAL ASSURANCE, LTD	-	-	-	-	-	-	-	-	-	-	-	-
SUB-TOTAL	0.53	0.85	0.10	1.69	0.04	0.10	-	-	-	0.50	0.32	0.64

SUPERINTENDENCIA DE SEGUROS Y REASEGUROS DE PANAMA
Cuadro 04. SINIESTROS PAGADOS DE SEGURO DIRECTO LOCALES POR PRIMA DEVENGADA
AL MES DE DICIEMBRE DE 2017

RAMOS DE SEGUROS	RAMOS GENERALES											
	TOTAL GENERALES	Incendio y Líneas Aliadas	Residencial	Comercial	Industrial	Vida Industrial	Anualidades	Rentas Vitalicias	Pérdida de Ingresos	Multirisgo	Residencial	Comercial e Industrial
BUPA PANAMÁ, S.A.	0.74	2.46	1.15	27.54	-	-	-	-	-	-	-	-
LA FLORESTA DE SEGUROS Y VIDA, S.A	0.31	0.06	0.01	0.08	-	-	-	-	-	0.38	0.27	0.41
LA REGIONAL DE SEGUROS, S.A	0.06	-	-	-	-	-	-	-	-	0.00	0.00	0.00
MERCANTIL PANAMÁ SEGUROS, S.A	1.34	-1.69	0.00	-2.03	-	-	-	-	-	-	-	-
SEGUROS BBA. CORP.	-	-	-	-	-	-	-	-	-	-	-	-
SUB-TOTAL	0.56	2.03	1.07	6.58	-	-	-	-	-	0.17	0.06	0.23
TOTAL	0.54	0.86	0.12	1.71	0.04	0.10	-	-	-	0.49	0.31	0.63

SUPERINTENDENCIA DE SEGUROS Y REASEGUROS DE PANAMA
Cuadro 04. SINIESTROS PAGADOS DE SEGURO DIRECTO LOCALES POR PRIMA DEVENGADA
AL MES DE DICIEMBRE DE 2017

RAMOS DE SEGUROS	RAMOS GENERALES														
	Transporte de Carga	Terrestre	Marítimo	Aéreo	Casco	Marítimo	Aéreo	Automóvil	Ramos Técnicos	TRC TRM	Equipo Electrónico	Caldera y Maquinaria	Rotura de Maquinaria	Equipo Pesado	Vidrios
ACERTA SEGUROS	1.13	1.33	1.25	0.01	0.09	0.19	0.00	0.83	0.08	0.05	0.46	-	0.10	0.10	0.00
ALIADO SEGUROS	0.15	0.15	-	-	1.94	3.51	0.00	1.05	0.25	0.13	0.07	-	0.11	1.17	-
ASEGURADORA ANCON, S.A	1.36	0.79	22.50	0.00	0.33	0.21	0.34	0.67	0.13	0.16	0.07	-	0.24	0.00	0.00
ASEGURADORA DEL ISTMO, S.A. (ADISA)	0.20	0.20	-	-	0.00	0.00	-	0.55	0.06	0.04	2.70	-	-	-	-
ASEGURADORA GLOBAL, S.A	-	-	-	-	-	-	-	0.75	-	-	-	-	-	-	-
ASSA COMPAÑÍA DE SEGUROS, S.A	0.42	0.72	0.13	-	0.15	0.33	0.04	0.67	0.16	0.16	0.17	0.11	-	-	-
ASSICURAZIONI GENERALI, S.p.A.	0.16	-	0.16	-	1.25	1.39	0.01	0.54	0.14	0.08	0.25	-	0.73	0.13	-
BANESCO SEGUROS, S.A.	21.65	21.65	-	-	1.50	0.42	3.22	0.69	0.23	0.04	0.12	-	0.03	0.77	-
CHUBB SEGUROS PANAMA, S.A.	0.19	-	0.19	-	-	-	-	-	0.13	0.13	-	-	-	-	-
ASEGURADORA DEL ISTMO, S.A. (ADISA)	0.30	0.30	-	-	0.44	0.78	0.14	0.69	1.01	0.93	1.24	-	0.17	1.41	-
GENERAL DE SEGUROS, S.A.	0.00	0.00	0.00	0.00	0.00	0.00	0.00	0.79	0.02	0.00	0.29	0.00	0.02	0.00	-
MAPFRE PANAMÁ, S.A	1.20	1.20	-	-	2.15	0.34	4.22	0.76	0.22	0.15	0.77	-	0.00	0.53	-
MULTIBANK SEGUROS, S.A	0.00	0.00	0.00	0.00	0.05	0.00	0.09	0.53	0.11	0.00	0.05	-	0.00	1.33	-
NACIONAL DE SEGUROS DE PANAMÁ Y CENTROAMÉRICA	0.01	0.00	0.01	-	0.00	0.00	0.00	7.08	0.04	0.04	0.00	-	0.00	0.01	-
ÓPTIMA COMPAÑÍA DE SEGUROS, S.A.	0.06	0.13	0.05	0.02	0.29	0.39	0.08	0.52	0.16	0.01	0.09	-	0.01	0.93	-
PAN AMERICAN LIFE INSURANCE DE PANAMÁ, S.A	-	-	-	-	-	-	-	-	-	-	-	-	-	-	-
SAGICOR PANAMÁ, S.A	-	-	-	-	-	-	-	-	-	-	-	-	-	-	-
SEGUROS FEDPA, S.A	0.07	0.10	-	-	1.04	0.00	-	0.56	0.99	0.00	2.44	-	0.00	0.93	-
SEGUROS SURAMERICANA, S.A	0.11	0.11	-	-	0.00	0.00	-	0.62	0.20	0.22	0.04	-	0.00	0.29	0.00
VIVIR COMPAÑÍA DE SEGUROS, SA.	-	-	-	-	-	-	-	-	-	-	-	-	-	-	-
WORLDWIDE MEDICAL ASSURANCE, LTD	-	-	-	-	-	-	-	-	-	-	-	-	-	-	-
SUB-TOTAL	0.65	0.81	0.29	0.01	0.62	0.53	0.69	0.67	0.28	0.23	0.37	0.11	0.22	0.60	0.00

SUPERINTENDENCIA DE SEGUROS Y REASEGUROS DE PANAMA
Cuadro 04. SINIESTROS PAGADOS DE SEGURO DIRECTO LOCALES POR PRIMA DEVENGADA
AL MES DE DICIEMBRE DE 2017

RAMOS DE SEGUROS	RAMOS GENERALES														
	Transporte de Carga	Terrestre	Marítimo	Aéreo	Casco	Marítimo	Aéreo	Automóvil	Ramos Técnicos	TRC TRM	Equipo Electrónico	Caldera y Maquinaria	Rotura de Maquinaria	Equipo Pesado	Vidrios
BUPA PANAMÁ, S.A.	0.01	0.01	-	-	-	-	-	0.93	0.00	0.00	0.00	-	-	0.00	-
LA FLORESTA DE SEGUROS Y VIDA, S.A	-	-	-	-	0.00	0.00	0.00	0.41	0.00	0.00	0.00	-	-	0.00	-
LA REGIONAL DE SEGUROS, S.A	-	-	-	-	-	-	-	0.76	-	-	-	-	-	-	-
MERCANTIL PANAMÁ SEGUROS, S.A	0.00	0.00	-	-	0.00	-	0.00	0.80	-0.08	0.04	-	-	-	0.00	-
SEGUROS BBA. CORP.	-	-	-	-	-	-	-	-	-	-	-	-	-	-	-
SUB-TOTAL	0.01	0.01	-	-	0.00	0.00	0.00	0.61	0.01	-0.01	3.23	-	-	0.00	-
TOTAL	0.64	0.80	0.29	0.01	0.61	0.53	0.68	0.67	0.28	0.23	0.38	0.11	0.22	0.58	0.00

SUPERINTENDENCIA DE SEGUROS Y REASEGUROS DE PANAMA
Cuadro 04. SINIESTROS PAGADOS DE SEGURO DIRECTO LOCALES POR PRIMA DEVENGADA
AL MES DE DICIEMBRE DE 2017

RAMOS DE SEGUROS	RAMOS GENERALES									
	Riesgos Diversos	Responsabilidad Civil	Robo	Fidelidad y DDD	BBB	Otros	Titulos de Propiedad	Fianzas	Oferta y Cumplimiento	Otras
ACERTA SEGUROS	0.18	0.15	0.27	0.25	-	0.23	-	0.00	-	0.00
ALIADO SEGUROS	0.05	0.11	0.22	0.39	0.00	0.03	-	0.40	0.58	0.00
ASEGURADORA ANCON, S.A	0.39	0.08	0.11	-	-	1.77	-	0.12	0.11	0.12
ASEGURADORA DEL ISTMO, S.A. (ADISA)	0.09	0.07	0.17	0.00	-	0.38	-	0.43	0.34	1.58
ASEGURADORA GLOBAL, S.A	0.08	-	-	0.00	-	0.09	-	0.11	0.12	0.00
ASSA COMPAÑÍA DE SEGUROS, S.A	0.12	0.15	0.29	0.13	0.00	0.08	-	0.02	0.01	0.03
ASSICURAZIONI GENERALI, S.p.A.	0.29	0.20	0.61	-	0.00	0.29	-	0.06	0.00	0.12
BANESCO SEGUROS, S.A.	0.29	0.24	0.26	0.81	-	0.40	-	0.08	-	0.08
CHUBB SEGUROS PANAMA, S.A.	0.15	0.15	-	-	-	-	-	0.00	-	0.00
ASEGURADORA DEL ISTMO, S.A. (ADISA)	0.14	0.12	0.22	0.89	-	0.13	-	0.01	0.00	0.01
GENERAL DE SEGUROS, S.A.	0.05	0.02	0.00	0.00	0.39	0.03	-	0.01	0.01	-
MAPFRE PANAMÁ, S.A	0.13	0.11	0.21	0.65	0.00	0.11	-	0.89	0.90	0.06
MULTIBANK SEGUROS, S.A	0.07	0.01	0.01	0.00	0.00	0.10	-	0.08	0.10	0.00
NACIONAL DE SEGUROS DE PANAMÁ Y CENTROAMÉRICA	0.05	0.04	0.21	0.19	0.00	0.00	-	0.19	0.19	-
ÓPTIMA COMPAÑÍA DE SEGUROS, S.A.	0.23	0.15	0.45	0.00	-	0.39	-	0.18	0.00	0.22
PAN AMERICAN LIFE INSURANCE DE PANAMÁ, S.A	-	-	-	-	-	-	-	-	-	-
SAGICOR PANAMÁ, S.A	-	-	-	-	-	-	-	-	-	-
SEGUROS FEDPA, S.A	0.20	0.15	4.05	0.02	-	-	-	0.78	0.00	1.70
SEGUROS SURAMERICANA, S.A	0.26	0.50	0.93	0.11	-	0.11	-	0.16	-	0.16
VIVIR COMPAÑÍA DE SEGUROS, SA.	-	-	-	-	-	-	-	-	-	-
WORLDWIDE MEDICAL ASSURANCE, LTD	-	-	-	-	-	-	-	-	-	-
SUB-TOTAL	0.14	0.16	0.40	0.16	0.08	0.10	-	0.28	0.48	0.06

SUPERINTENDENCIA DE SEGUROS Y REASEGUROS DE PANAMA
Cuadro 04. SINIESTROS PAGADOS DE SEGURO DIRECTO LOCALES POR PRIMA DEVENGADA
AL MES DE DICIEMBRE DE 2017

RAMOS DE SEGUROS	RAMOS GENERALES									
	Riesgos Diversos	Responsabilidad Civil	Robo	Fidelidad y DDD	BBB	Otros	Titulos de Propiedad	Fianzas	Oferta y Cumplimiento	Otras
BUPA PANAMÁ, S.A.	0.32	0.06	-	-	-	0.50	-	0.00	-	0.00
LA FLORESTA DE SEGUROS Y VIDA, S.A	0.04	0.00	0.00	-	-	0.07	-	0.00	0.00	0.00
LA REGIONAL DE SEGUROS, S.A	0.01	-	-	-	-	0.01	-	0.00	-	0.00
MERCANTIL PANAMÁ SEGUROS, S.A	-0.07	-0.05	-3.55	-	-	-	-	271.11	-4607.87	10.03
SEGUROS BBA. CORP.	-	-	-	-	-	-	-	-	-	-
SUB-TOTAL	0.16	0.06	1.25	-	-	0.19	-	0.38	1.79	0.02
TOTAL	0.14	0.16	0.40	0.16	0.08	0.11	-	0.28	0.50	0.06