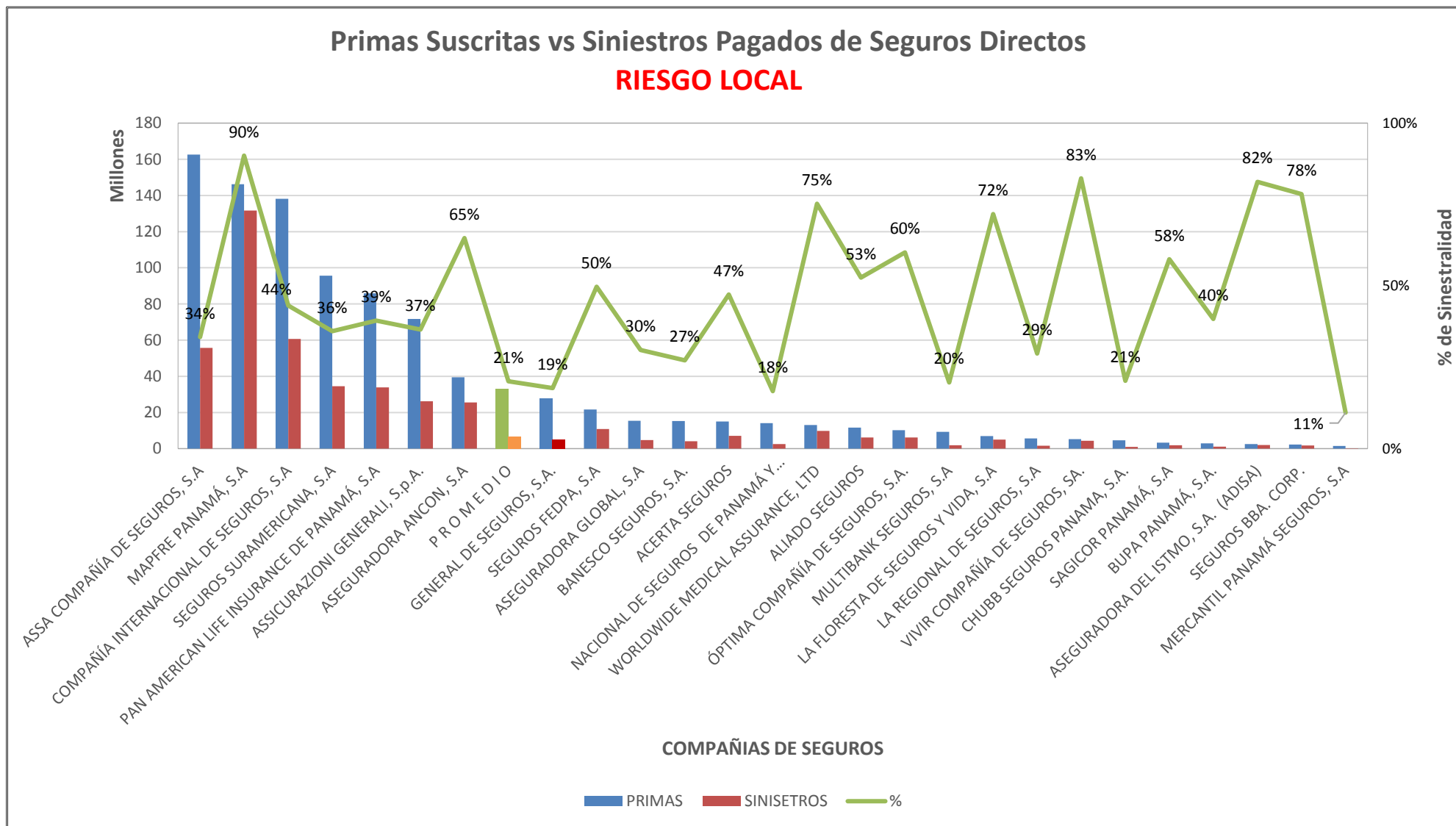


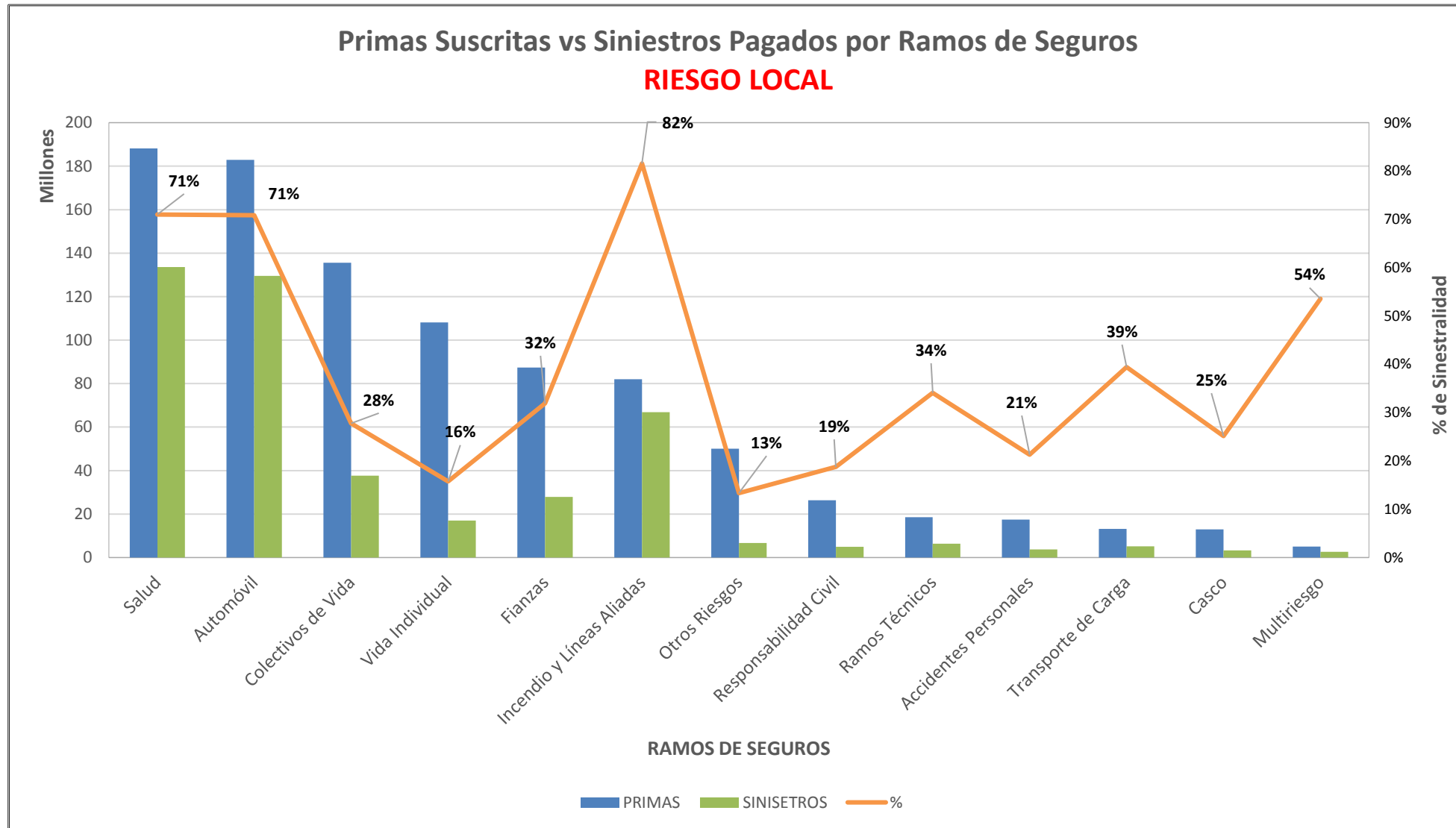
SUPERINTENDENCIA DE SEGUROS Y REASEGUROS DE PANAMA

Acumulado AL MES DE AGOSTO DE 2017

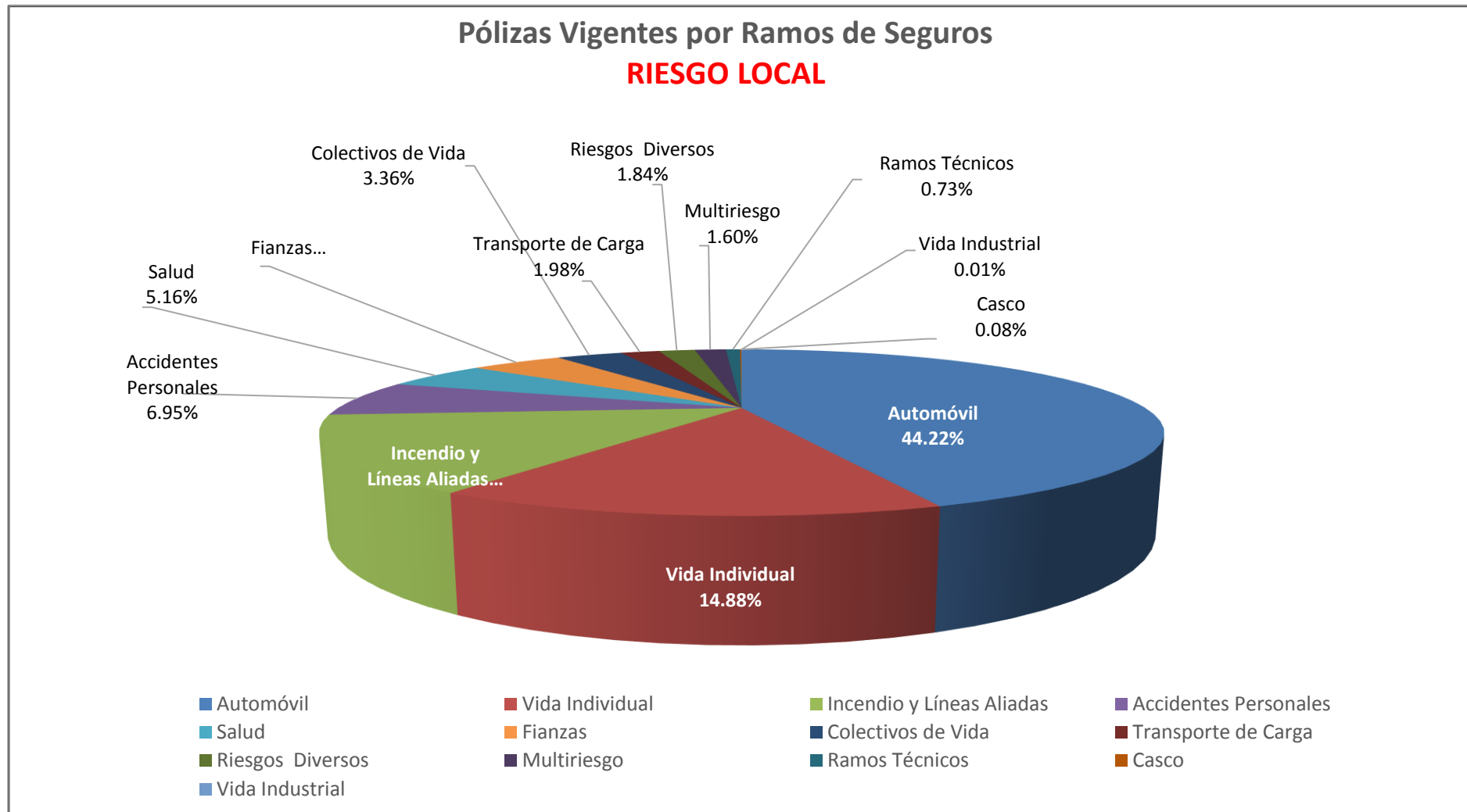


SUPERINTENDENCIA DE SEGUROS Y REASEGUROS DE PANAMA

Acumulado AL MES DE AGOSTO DE 2017



SUPERINTENDENCIA DE SEGUROS Y REASEGUROS DE PANAMA AL MES DE AGOSTO DE 2017



SUPERINTENDENCIA DE SEGUROS Y REASEGUROS DE PANAMA
Cuadro 03. POLIZAS VIGENTES DE SEGURO DIRECTO LOCALES
AL MES DE AGOSTO DE 2017

RAMOS DE SEGUROS	GRAN TOTAL	RAMOS VIDA											
		TOTAL VIDA	Vida Individual	Primer año	Renovación	Accidentes Personales	Individual	Grupo	Invalidez	Salud	Individual	Grupo	Colectivos de Vida
ACERTA SEGUROS	21,204	2,338	1,032	155	877	311	21	290	-	926	903	23	69
ALIADO SEGUROS	8,849	289	-	-	-	182	50	132	-	-	-	-	107
ASEGURADORA ANCON, S.A	78,929	10,426	1,815	544	1,271	614	479	135	-	5,158	5,011	147	2,839
ASEGURADORA DEL ISTMO, S.A. (ADISA)	16,800	855	541	517	24	97	5	92	-	157	86	71	60
ASEGURADORA GLOBAL, S.A	26,526	7,106	5,334	5,334	-	1,769	1,769	-	-	-	-	-	3
ASSA COMPAÑÍA DE SEGUROS, S.A	167,193	52,051	30,763	9,276	21,487	7,960	6,376	1,584	-	11,410	11,118	292	1,918
ASSICURAZIONI GENERALI, S.p.A.	147,708	44,628	40,726	4,833	35,893	3,051	1,389	1,662	-	590	381	209	261
BANESCO SEGUROS, S.A.	16,146	4,968	4,539	2,033	2,506	419	153	266	-	2	1	1	8
CHUBB SEGUROS PANAMA, S.A.	364	20	-	-	-	17	-	17	-	-	-	-	3
COMPAÑÍA INTERNACIONAL DE SEGUROS, S.A	226,551	55,117	30,928	16,723	14,205	3,971	3,104	867	-	19,823	18,298	1,525	395
GENERAL DE SEGUROS, S.A.	89,397	39,252	-	-	-	80	80	-	-	-	-	-	39,172
MAPFRE PANAMÁ, S.A	159,148	45,137	25,225	1,092	24,133	984	876	108	-	18,718	16,358	2,360	210
MULTIBANK SEGUROS, S.A	17,732	7,321	619	221	398	6,680	6,645	35	-	-	-	-	22
NACIONAL DE SEGUROS DE PANAMÁ Y CENTROAMÉRICA	9,056	675	510	324	186	157	155	2	-	-	-	-	8
ÓPTIMA COMPAÑÍA DE SEGUROS, S.A.	10,007	819	-	-	-	499	331	168	-	-	-	-	320
PAN AMERICAN LIFE INSURANCE DE PANAMÁ, S.A	38,934	38,934	20,613	5,761	14,852	9,019	8,690	329	-	8,342	6,434	1,908	960
SAGICOR PANAMÁ, S.A	2,944	2,944	1,293	712	581	39	-	39	-	1,569	1,472	97	43
SEGUROS FEDPA, S.A	118,938	22,586	259	253	6	21,645	21,113	532	-	1	-	1	681
SEGUROS SURAMERICANA, S.A	268,708	110,377	59,174	15,704	43,470	47,701	12,280	35,421	-	76	76	-	3,426
VIVIR COMPAÑÍA DE SEGUROS, SA.	4,941	4,941	-	-	-	1	-	1	-	4,889	4,631	258	51
WORLDWIDE MEDICAL ASSURANCE, LTD	5,928	5,928	1,105	529	576	79	-	79	-	4,715	3,533	1,182	29
SUB-TOTAL	1,436,003	456,712	224,476	64,011	160,465	105,275	63,516	41,759	-	76,376	68,302	8,074	50,585

SUPERINTENDENCIA DE SEGUROS Y REASEGUROS DE PANAMA
Cuadro 03. POLIZAS VIGENTES DE SEGURO DIRECTO LOCALES
AL MES DE AGOSTO DE 2017

RAMOS DE SEGUROS	GRAN TOTAL	RAMOS VIDA											
		TOTAL VIDA	Vida Individual	Primer año	Renovación	Accidentes Personales	Individual	Grupo	Invalidez	Salud	Individual	Grupo	Colectivos de Vida
BUPA PANAMÁ, S.A.	683	683	-	-	-	-	-	-	-	683	532	151	-
LA FLORESTA DE SEGUROS Y VIDA, S.A	17,502	2,179	407	131	276	149	94	55	-	1,246	1,148	98	377
LA REGIONAL DE SEGUROS, S.A	27,882	762	701	396	305	54	43	11	-	-	-	-	7
MERCANTIL PANAMÁ SEGUROS, S.A	871	309	261	81	180	-	-	-	-	48	48	-	-
SEGUROS BBA. CORP.	34,911	40	2	2	-	38	38	-	-	-	-	-	-
SUB-TOTAL	81,849	3,973	1,371	610	761	241	175	66	-	1,977	1,728	249	384
TOTAL	1,517,852	460,685	225,847	64,621	161,226	105,516	63,691	41,825	-	78,353	70,030	8,323	50,969

SUPERINTENDENCIA DE SEGUROS Y REASEGUROS DE PANAMA
Cuadro 03. POLIZAS VIGENTES DE SEGURO DIRECTO LOCALES
AL MES DE AGOSTO DE 2017

RAMOS DE SEGUROS	RAMOS GENERALES											
	TOTAL GENERALES	Incendio y Líneas Aliadas	Residencial	Comercial	Industrial	Vida Industrial	Anualidades	Rentas Vitalicias	Pérdida de Ingresos	Multiriesgo	Residencial	Comercial e Industrial
ACERTA SEGUROS	18,866	1,380	1,039	331	10	103	-	-	-	515	295	220
ALIADO SEGUROS	8,560	482	237	242	3	-	-	-	-	158	96	62
ASEGURADORA ANCON, S.A	68,503	4,402	2,842	1,362	198	-	-	-	-	1,382	747	635
ASEGURADORA DEL ISTMO, S.A. (ADISA)	15,945	224	224	-	-	-	-	-	-	14	14	-
ASEGURADORA GLOBAL, S.A	19,420	8,340	8,225	115	-	-	-	-	-	-	-	-
ASSA COMPAÑÍA DE SEGUROS, S.A	115,142	26,425	16,701	9,724	-	-	-	-	-	4,114	4,114	-
ASSICURAZIONI GENERALI, S.p.A.	103,080	32,583	27,996	4,475	112	-	-	-	-	13,069	9,461	3,608
BANESCO SEGUROS, S.A.	11,178	1,981	-	1,981	-	-	-	-	-	950	560	390
CHUBB SEGUROS PANAMA, S.A.	344	38	-	38	-	-	-	-	-	3	-	3
COMPAÑÍA INTERNACIONAL DE SEGUROS, S.A	171,434	13,370	13,370	-	-	-	-	-	-	2,243	2,243	-
GENERAL DE SEGUROS, S.A.	50,145	42,280	42,280	-	-	-	-	-	-	345	257	88
MAPFRE PANAMÁ, S.A	114,011	23,927	-	23,927	-	-	-	-	-	-	-	-
MULTIBANK SEGUROS, S.A	10,411	4,942	4,622	312	8	-	-	-	-	121	96	25
NACIONAL DE SEGUROS DE PANAMÁ Y CENTROAMÉRICA	8,381	2,198	485	1,713	-	-	-	-	-	-	-	-
ÓPTIMA COMPAÑÍA DE SEGUROS, S.A.	9,188	1,869	1,169	626	74	-	-	-	-	437	238	199
PAN AMERICAN LIFE INSURANCE DE PANAMÁ, S.A	-	-	-	-	-	-	-	-	-	-	-	-
SAGICOR PANAMÁ, S.A	-	-	-	-	-	-	-	-	-	-	-	-
SEGUROS FEDPA, S.A	96,352	2,249	2,249	-	-	-	-	-	-	285	107	178
SEGUROS SURAMERICANA, S.A	158,331	51,561	39,626	11,935	-	-	-	-	-	-	-	-
VIVIR COMPAÑÍA DE SEGUROS, SA.	-	-	-	-	-	-	-	-	-	-	-	-
WORLDWIDE MEDICAL ASSURANCE, LTD	-	-	-	-	-	-	-	-	-	-	-	-
SUB-TOTAL	979,291	218,251	161,065	56,781	405	103	-	-	-	23,636	18,228	5,408

SUPERINTENDENCIA DE SEGUROS Y REASEGUROS DE PANAMA
Cuadro 03. POLIZAS VIGENTES DE SEGURO DIRECTO LOCALES
AL MES DE AGOSTO DE 2017

RAMOS DE SEGUROS	RAMOS GENERALES											
	TOTAL GENERALES	Incendio y Líneas Aliadas	Residencial	Comercial	Industrial	Vida Industrial	Anualidades	Rentas Vitalicias	Pérdida de Ingresos	Multirisgo	Residencial	Comercial e Industrial
BUPA PANAMÁ, S.A.	-	-	-	-	-	-	-	-	-	-	-	-
LA FLORESTA DE SEGUROS Y VIDA, S.A	15,323	1,712	1,659	53	-	-	-	-	-	88	48	40
LA REGIONAL DE SEGUROS, S.A	27,120	458	307	151	-	-	-	-	-	289	100	189
MERCANTIL PANAMÁ SEGUROS, S.A	562	-	-	-	-	-	-	-	-	228	169	59
SEGUROS BBA. CORP.	34,871	22	5	17	-	-	-	-	-	-	-	-
SUB-TOTAL	77,876	2,192	1,971	221	-	-	-	-	-	605	317	288
TOTAL	1,057,167	220,443	163,036	57,002	405	103	-	-	-	24,241	18,545	5,696

SUPERINTENDENCIA DE SEGUROS Y REASEGUROS DE PANAMA
Cuadro 03. POLIZAS VIGENTES DE SEGURO DIRECTO LOCALES
AL MES DE AGOSTO DE 2017

RAMOS DE SEGUROS	RAMOS GENERALES														
	Transporte de Carga	Terrestre	Marítimo	Aéreo	Casco	Marítimo	Aéreo	Automóvil	Ramos Técnicos	TRC TRM	Equipo Electrónico	Caldera y Maquinaria	Rotura de Maquinaria	Equipo Pesado	Vidrios
ACERTA SEGUROS	102	65	21	16	37	20	17	12,654	357	127	88	-	65	74	3
ALIADO SEGUROS	75	75	-	-	25	21	4	5,474	257	108	31	-	37	81	-
ASEGURADORA ANCON, S.A	332	309	20	3	108	61	47	58,776	538	103	129	-	100	202	4
ASEGURADORA DEL ISTMO, S.A. (ADISA)	8	8	-	-	6	6	-	2	254	237	11	-	-	6	-
ASEGURADORA GLOBAL, S.A	-	-	-	-	-	-	-	10,015	-	-	-	-	-	-	-
ASSA COMPAÑÍA DE SEGUROS, S.A	1,955	1,776	179	-	194	169	25	55,643	2,407	66	1,550	791	-	-	-
ASSICURAZIONI GENERALI, S.p.A.	7,176	-	7,176	-	304	294	10	44,563	1,733	193	765	-	325	450	-
BANESCO SEGUROS, S.A.	149	149	-	-	10	8	2	5,227	499	210	54	-	47	188	-
CHUBB SEGUROS PANAMA, S.A.	17	-	17	-	-	-	-	-	10	10	-	-	-	-	-
COMPAÑÍA INTERNACIONAL DE SEGUROS, S.A	17,447	17,447	-	-	190	151	39	120,881	1,596	531	295	-	131	639	-
GENERAL DE SEGUROS, S.A.	38	23	15	-	5	4	1	6,289	341	48	97	1	105	89	1
MAPFRE PANAMÁ, S.A	1,039	1,039	-	-	93	72	21	79,916	841	78	245	-	103	415	-
MULTIBANK SEGUROS, S.A	14	14	-	-	36	29	7	4,625	157	54	27	-	31	45	-
NACIONAL DE SEGUROS DE PANAMÁ Y CENTROAMÉRICA	26	15	11	-	7	-	7	3,660	116	73	23	-	10	10	-
ÓPTIMA COMPAÑÍA DE SEGUROS, S.A.	134	88	29	17	98	90	8	2,913	465	183	107	-	75	100	-
PAN AMERICAN LIFE INSURANCE DE PANAMÁ, S.A	-	-	-	-	-	-	-	-	-	-	-	-	-	-	-
SAGICOR PANAMÁ, S.A	-	-	-	-	-	-	-	-	-	-	-	-	-	-	-
SEGUROS FEDPA, S.A	313	313	-	-	-	-	-	92,986	104	1	30	-	19	54	-
SEGUROS SURAMERICANA, S.A	855	855	-	-	24	24	-	97,872	1,082	151	352	-	197	382	-
VIVIR COMPAÑÍA DE SEGUROS, SA.	-	-	-	-	-	-	-	-	-	-	-	-	-	-	-
WORLDWIDE MEDICAL ASSURANCE, LTD	-	-	-	-	-	-	-	-	-	-	-	-	-	-	-
SUB-TOTAL	29,680	22,176	7,468	36	1,137	949	188	601,496	10,757	2,173	3,804	792	1,245	2,735	8

SUPERINTENDENCIA DE SEGUROS Y REASEGUROS DE PANAMA
Cuadro 03. POLIZAS VIGENTES DE SEGURO DIRECTO LOCALES
AL MES DE AGOSTO DE 2017

RAMOS DE SEGUROS	RAMOS GENERALES														
	Transporte de Carga	Terrestre	Marítimo	Aéreo	Casco	Marítimo	Aéreo	Automóvil	Ramos Técnicos	TRC TRM	Equipo Electrónico	Caldera y Maquinaria	Rotura de Maquinaria	Equipo Pesado	Vidrios
BUPA PANAMÁ, S.A.	-	-	-	-	-	-	-	-	-	-	-	-	-	-	-
LA FLORESTA DE SEGUROS Y VIDA, S.A	432	341	82	9	-	-	-	9,371	220	31	40	-	47	102	-
LA REGIONAL DE SEGUROS, S.A	-	-	-	-	3	-	3	25,498	54	33	5	-	-	16	-
MERCANTIL PANAMÁ SEGUROS, S.A	-	-	-	-	-	-	-	247	-	-	-	-	-	-	-
SEGUROS BBA. CORP.	5	5	-	-	1	-	1	34,601	3	2	-	-	-	1	-
SUB-TOTAL	437	346	82	9	4	-	4	69,717	277	66	45	-	47	119	-
TOTAL	30,117	22,522	7,550	45	1,141	949	192	671,213	11,034	2,239	3,849	792	1,292	2,854	8

SUPERINTENDENCIA DE SEGUROS Y REASEGUROS DE PANAMA
Cuadro 03. POLIZAS VIGENTES DE SEGURO DIRECTO LOCALES
AL MES DE AGOSTO DE 2017

RAMOS DE SEGUROS	RAMOS GENERALES									
	Riesgos Diversos	Responsabilidad Civil	Robo	Fidelidad y DDD	BBB	Otros	Titulos de Propiedad	Fianzas	Oferta y Cumplimiento	Otras
ACERTA SEGUROS	832	597	70	77	-	88	-	2,886	-	2,886
ALIADO SEGUROS	329	199	2	2	-	126	-	1,760	552	1,208
ASEGURADORA ANCON, S.A	1,148	792	157	-	-	199	-	1,817	568	1,249
ASEGURADORA DEL ISTMO, S.A. (ADISA)	374	341	13	8	-	12	-	15,063	13,632	1,431
ASEGURADORA GLOBAL, S.A	79	-	-	-	-	79	-	986	175	811
ASSA COMPAÑÍA DE SEGUROS, S.A	7,647	3,596	2,025	344	17	1,665	-	16,757	1,285	15,472
ASSICURAZIONI GENERALI, S.p.A.	2,872	2,204	455	-	-	213	-	780	220	560
BANESCO SEGUROS, S.A.	778	659	39	43	-	37	-	1,584	-	1,584
CHUBB SEGUROS PANAMA, S.A.	195	195	-	-	-	-	-	81	-	81
COMPAÑÍA INTERNACIONAL DE SEGUROS, S.A	2,856	2,149	211	163	-	333	-	12,851	8,603	4,248
GENERAL DE SEGUROS, S.A.	289	213	25	28	1	22	40	518	518	-
MAPFRE PANAMÁ, S.A	4,203	1,363	241	140	1	2,458	-	3,992	3,986	6
MULTIBANK SEGUROS, S.A	288	141	57	33	1	56	-	228	195	33
NACIONAL DE SEGUROS DE PANAMÁ Y CENTROAMÉRICA	422	287	80	53	-	2	-	1,952	1,952	-
ÓPTIMA COMPAÑÍA DE SEGUROS, S.A.	966	758	121	1	-	86	-	2,306	982	1,324
PAN AMERICAN LIFE INSURANCE DE PANAMÁ, S.A	-	-	-	-	-	-	-	-	-	-
SAGICOR PANAMÁ, S.A	-	-	-	-	-	-	-	-	-	-
SEGUROS FEDPA, S.A	250	173	10	67	-	-	-	165	59	106
SEGUROS SURAMERICANA, S.A	2,870	1,769	390	164	-	547	-	4,067	-	4,067
VIVIR COMPAÑÍA DE SEGUROS, SA.	-	-	-	-	-	-	-	-	-	-
WORLDWIDE MEDICAL ASSURANCE, LTD	-	-	-	-	-	-	-	-	-	-
SUB-TOTAL	26,398	15,436	3,896	1,123	20	5,923	40	67,793	32,727	35,066

SUPERINTENDENCIA DE SEGUROS Y REASEGUROS DE PANAMA
Cuadro 03. POLIZAS VIGENTES DE SEGURO DIRECTO LOCALES
AL MES DE AGOSTO DE 2017

RAMOS DE SEGUROS	RAMOS GENERALES									
	Riesgos Diversos	Responsabilidad Civil	Robo	Fidelidad y DDD	BBB	Otros	Titulos de Propiedad	Fianzas	Oferta y Cumplimiento	Otras
BUPA PANAMÁ, S.A.	-	-	-	-	-	-	-	-	-	-
LA FLORESTA DE SEGUROS Y VIDA, S.A	1,297	912	-	-	-	385	-	2,203	-	2,203
LA REGIONAL DE SEGUROS, S.A	209	40	1	-	-	168	-	609	181	428
MERCANTIL PANAMÁ SEGUROS, S.A	54	-	-	-	-	54	-	33	-	33
SEGUROS BBA. CORP.	20	18	2	-	-	-	-	219	61	158
SUB-TOTAL	1,580	970	3	-	-	607	-	3,064	242	2,822
TOTAL	27,978	16,406	3,899	1,123	20	6,530	40	70,857	32,969	37,888

SUPERINTENDENCIA DE SEGUROS Y REASEGUROS DE PANAMA

Cuadro 01. PRIMAS SUSCRITAS DE SEGURO DIRECTO **LOCALES**

AL MES DE AGOSTO DE 2017

RAMOS DE SEGUROS	GRAN TOTAL	RAMOS VIDA											
		TOTAL VIDA	Vida Individual	Primer año	Renovación	Accidentes Personales	Individual	Grupo	Invalidez	Salud	Individual	Grupo	Colectivos de Vida
ACERTA SEGUROS	14,942,854.35	1,798,413.43	499,447.91	72,665.97	426,781.94	350,048.94	5,047.55	345,001.39	-	719,871.86	807,836.14	(87,964.28)	229,044.72
ALIADO SEGUROS	11,605,857.31	1,203,115.88	-	-	-	91,407.51	5,075.12	86,332.39	-	-	-	-	1,111,708.37
ASEGURADORA ANCON, S.A	39,469,684.36	13,025,535.31	420,433.24	213,675.74	206,757.50	506,014.53	323,547.19	182,467.34	-	8,582,472.19	6,700,193.25	1,882,278.94	3,516,615.35
ASEGURADORA DEL ISTMO, S.A. (ADISA)	2,453,325.42	(38,135.52)	190,615.12	(2,004.44)	192,619.56	5,227.58	-	5,227.58	-	(251,260.85)	2,269.83	(253,530.68)	17,282.63
ASEGURADORA GLOBAL, S.A	15,417,622.15	7,574,598.35	434,280.94	434,280.94	-	322,750.62	322,750.62	-	-	-	-	-	6,817,566.79
ASSA COMPAÑÍA DE SEGUROS, S.A	162,633,429.98	70,008,957.90	17,098,633.71	1,812,574.35	15,286,059.36	1,987,741.57	461,124.10	1,526,617.47	-	26,898,378.55	17,758,914.16	9,139,464.39	24,024,204.07
ASSICURAZIONI GENERALI, S.p.A.	71,692,635.59	32,889,419.03	16,949,005.92	3,082,058.72	13,866,947.20	829,867.21	188,316.51	641,550.70	-	10,776,781.94	1,467,039.21	9,309,742.73	4,333,763.96
BANESCO SEGUROS, S.A.	15,230,662.49	5,632,271.22	828,862.16	318,620.85	510,241.31	39,539.06	14,078.60	25,460.46	-	340,238.63	86.28	340,152.35	4,423,631.37
CHUBB SEGUROS PANAMA, S.A.	4,547,913.90	654,823.83	-	-	-	592,806.49	-	592,806.49	-	-	-	-	62,017.34
COMPAÑÍA INTERNACIONAL DE SEGUROS, S.A	138,145,282.39	67,819,638.68	17,757,625.02	3,195,829.83	14,561,795.19	2,620,528.78	383,166.54	2,237,362.24	-	29,625,561.79	17,115,809.20	12,509,752.59	17,815,923.09
GENERAL DE SEGUROS, S.A.	27,872,647.00	15,011,114.39	-	-	-	4,503.73	4,503.73	-	-	-	-	-	15,006,610.66
MAPFRE PANAMÁ, S.A	146,268,236.08	74,841,101.99	15,992,397.17	1,852,087.76	14,140,309.41	670,251.15	718,396.99	(48,145.84)	-	40,070,348.17	16,894,397.46	23,175,950.71	18,108,105.50
MULTIBANK SEGUROS, S.A	9,211,494.56	4,410,327.06	165,608.60	65,314.80	100,293.80	299,770.73	272,139.05	27,631.68	-	-	-	-	3,944,947.73
NACIONAL DE SEGUROS DE PANAMÁ Y CENTROAMÉRICA	14,044,209.01	629,768.58	204,729.21	64,812.63	139,916.58	187,567.28	153,908.26	33,659.02	-	-	-	-	237,472.09
ÓPTIMA COMPAÑÍA DE SEGUROS, S.A.	10,143,450.33	1,858,483.84	-	-	-	619,553.73	28,235.08	591,318.65	-	-	-	-	1,238,930.11
PAN AMERICAN LIFE INSURANCE DE PANAMÁ, S.A	85,908,641.20	85,908,641.20	20,269,353.37	4,188,967.67	16,080,385.70	1,447,822.59	890,030.44	557,792.15	-	47,598,532.17	9,532,868.43	38,065,663.74	16,592,933.07
SAGICOR PANAMÁ, S.A	3,285,716.46	3,285,716.46	480,162.32	127,492.66	352,669.66	16,743.46	-	16,743.46	-	2,558,746.43	1,417,075.65	1,141,670.78	230,064.25
SEGUROS FEDPA, S.A	21,684,493.17	4,149,311.98	31,107.29	29,294.02	1,813.27	1,246,875.79	702,274.49	544,601.30	-	43,364.22	-	43,364.22	2,827,964.68
SEGUROS SURAMERICANA, S.A	95,574,718.33	35,043,208.68	15,075,539.44	2,893,933.97	12,181,605.47	5,455,675.42	2,300,797.52	3,154,877.90	-	700,675.47	700,675.47	-	13,811,318.35
VIVIR COMPAÑÍA DE SEGUROS, SA.	5,295,244.97	5,295,244.97	-	-	-	1,018.08	-	1,018.08	-	4,544,357.67	2,548,059.23	1,996,298.44	749,869.22
WORLDWIDE MEDICAL ASSURANCE, LTD	13,072,038.03	13,072,038.03	1,251,218.90	384,148.62	867,070.28	2,829.02	-	2,829.02	-	11,670,263.42	8,381,241.45	3,289,021.97	147,726.69
SUB-TOTAL	\$908,500,157.08	\$444,073,595.29	\$107,649,020.32	\$18,733,754.09	\$88,915,266.23	\$17,298,543.27	\$6,773,391.79	\$10,525,151.48	\$0.00	\$183,878,331.66	\$83,326,465.76	\$100,551,865.90	\$135,247,700.04

SUPERINTENDENCIA DE SEGUROS Y REASEGUROS DE PANAMA

Cuadro 01. PRIMAS SUSCRITAS DE SEGURO DIRECTO LOCALES

AL MES DE AGOSTO DE 2017

RAMOS DE SEGUROS	GRAN TOTAL	RAMOS VIDA											
		TOTAL VIDA	Vida Individual	Primer año	Renovación	Accidentes Personales	Individual	Grupo	Invalidez	Salud	Individual	Grupo	Colectivos de Vida
BUPA PANAMÁ, S.A.	2,863,409.93	2,863,409.93	-	-	-	-	-	-	-	2,863,409.93	2,285,173.92	578,236.01	-
LA FLORESTA DE SEGUROS Y VIDA, S.A	6,984,752.70	1,724,909.30	103,273.80	27,088.10	76,185.70	179,210.50	5,591.50	173,619.00	-	1,244,987.10	841,821.50	403,165.60	197,437.90
LA REGIONAL DE SEGUROS, S.A	5,593,742.97	439,866.26	291,735.18	145,926.58	145,808.60	7,002.93	4,828.91	2,174.02	-	-	-	-	141,128.15
MERCANTIL PANAMÁ SEGUROS, S.A	1,496,469.22	242,334.01	122,093.99	85,948.35	36,145.64	(337.50)	(337.50)	-	-	120,577.52	120,577.52	-	-
SEGUROS BBA. CORP.	2,232,491.47	20,248.80	6,168.70	6,168.70	-	83.53	83.53	-	-	-	-	-	13,996.57
SUB-TOTAL	19,170,866.29	5,290,768.30	523,271.67	265,131.73	258,139.94	185,959.46	10,166.44	175,793.02	-	4,228,974.55	3,247,572.94	981,401.61	352,562.62
TOTAL	\$927,671,023.37	\$449,364,363.59	\$108,172,291.99	\$18,998,885.82	\$89,173,406.17	\$17,484,502.73	\$6,783,558.23	\$10,700,944.50	\$0.00	\$188,107,306.21	\$86,574,038.70	\$101,533,267.51	\$135,600,262.66

SUPERINTENDENCIA DE SEGUROS Y REASEGUROS DE PANAMA

Cuadro 01. PRIMAS SUSCRITAS DE SEGURO DIRECTO LOCALES

AL MES DE AGOSTO DE 2017

RAMOS DE SEGUROS	RAMOS GENERALES											
	TOTAL GENERALES	Incendio y Líneas Aliadas	Residencial	Comercial	Industrial	Vida Industrial	Anualidades	Rentas Vitalicias	Pérdida de Ingresos	Multirisgo	Residencial	Comercial e Industrial
ACERTA SEGUROS	13,144,440.92	1,163,521.00	712,596.74	438,123.36	12,800.90	36,696.22	-	-	-	142,604.34	51,591.98	91,012.36
ALIADO SEGUROS	10,402,741.43	578,244.00	91,915.99	479,474.74	6,853.27	-	-	-	-	60,146.02	19,415.26	40,730.76
ASEGURADORA ANCON, S.A	26,444,149.05	3,103,459.26	864,080.18	1,579,491.63	659,887.45	-	-	-	-	287,558.45	63,512.99	224,045.46
ASEGURADORA DEL ISTMO, S.A. (ADISA)	2,491,460.94	22,156.67	22,156.67	-	-	-	-	-	-	2,856.70	2,856.70	-
ASEGURADORA GLOBAL, S.A	7,843,023.80	938,594.32	891,979.26	46,615.06	-	-	-	-	-	-	-	-
ASSA COMPAÑÍA DE SEGUROS, S.A	92,624,472.08	21,614,510.43	4,392,441.89	17,222,068.54	-	-	-	-	-	501,713.29	501,713.29	-
ASSICURAZIONI GENERALI, S.p.A.	38,803,216.56	11,392,876.37	6,809,338.62	3,981,445.92	602,091.83	-	-	-	-	2,375,986.19	1,167,307.57	1,208,678.62
BANESCO SEGUROS, S.A.	9,598,391.27	705,982.70	-	705,982.70	-	-	-	-	-	596,885.00	100,899.24	495,985.76
CHUBB SEGUROS PANAMA, S.A.	3,893,090.07	1,794,874.14	-	1,794,874.14	-	-	-	-	-	358,503.09	-	358,503.09
COMPAÑÍA INTERNACIONAL DE SEGUROS, S.A	70,325,643.71	9,372,340.80	9,372,340.80	-	-	-	-	-	-	271,093.28	271,093.28	-
GENERAL DE SEGUROS, S.A.	12,861,532.61	3,097,142.82	3,097,142.82	-	-	-	-	-	-	40,648.01	28,238.04	12,409.97
MAPFRE PANAMÁ, S.A	71,427,134.09	5,839,934.69	-	5,839,934.69	-	-	-	-	-	-	-	-
MULTIBANK SEGUROS, S.A	4,801,167.50	641,127.63	392,526.40	240,462.79	8,138.44	-	-	-	-	18,252.77	13,400.24	4,852.53
NACIONAL DE SEGUROS DE PANAMÁ Y CENTROAMÉRICA	13,414,440.43	3,216,057.67	314,020.46	2,902,037.21	-	-	-	-	-	-	-	-
ÓPTIMA COMPAÑÍA DE SEGUROS, S.A.	8,284,966.49	960,135.84	301,521.09	561,604.11	97,010.64	-	-	-	-	112,736.25	34,291.78	78,444.47
PAN AMERICAN LIFE INSURANCE DE PANAMÁ, S.A	-	-	-	-	-	-	-	-	-	-	-	-
SAGICOR PANAMÁ, S.A	-	-	-	-	-	-	-	-	-	-	-	-
SEGUROS FEDPA, S.A	17,535,181.19	128,211.01	128,211.01	-	-	-	-	-	-	56,509.93	8,061.40	48,448.53
SEGUROS SURAMERICANA, S.A	60,531,509.65	16,492,122.21	15,558,644.53	933,477.68	-	-	-	-	-	-	-	-
VIVIR COMPAÑÍA DE SEGUROS, SA.	-	-	-	-	-	-	-	-	-	-	-	-
WORLDWIDE MEDICAL ASSURANCE, LTD	-	-	-	-	-	-	-	-	-	-	-	-
SUB-TOTAL	\$464,426,561.79	\$81,061,291.56	\$42,948,916.46	\$36,725,592.57	\$1,386,782.53	\$36,696.22	\$0.00	\$0.00	\$0.00	\$4,825,493.32	\$2,262,381.77	\$2,563,111.55

SUPERINTENDENCIA DE SEGUROS Y REASEGUROS DE PANAMA
Cuadro 01. PRIMAS SUSCRITAS DE SEGURO DIRECTO LOCALES
AL MES DE AGOSTO DE 2017

RAMOS DE SEGUROS	RAMOS GENERALES											
	TOTAL GENERALES	Incendio y Líneas Aliadas	Residencial	Comercial	Industrial	Vida Industrial	Anualidades	Rentas Vitalicias	Pérdida de Ingresos	Multiriesgo	Residencial	Comercial e Industrial
BUPA PANAMÁ, S.A.	-	-	-	-	-	-	-	-	-	-	-	-
LA FLORESTA DE SEGUROS Y VIDA, S.A	5,259,843.40	700,742.70	700,742.70	-	-	-	-	-	-	-	-	-
LA REGIONAL DE SEGUROS, S.A	5,153,876.71	236,776.55	59,666.99	177,109.56	-	-	-	-	-	92,127.34	12,882.38	79,244.96
MERCANTIL PANAMÁ SEGUROS, S.A	1,254,135.21	-	-	-	-	-	-	-	-	82,563.68	49,950.94	32,612.74
SEGUROS BBA. CORP.	2,212,242.67	7,496.62	(813.65)	8,310.27	-	-	-	-	-	-	-	-
SUB-TOTAL	13,880,097.99	945,015.87	759,596.04	185,419.83	-	-	-	-	-	174,691.02	62,833.32	111,857.70
TOTAL	\$478,306,659.78	\$82,006,307.43	\$43,708,512.50	\$36,911,012.40	\$1,386,782.53	\$36,696.22	\$0.00	\$0.00	\$0.00	\$5,000,184.34	\$2,325,215.09	\$2,674,969.25

SUPERINTENDENCIA DE SEGUROS Y REASEGUROS DE PANAMA

Cuadro 01. PRIMAS SUSCRITAS DE SEGURO DIRECTO LOCALES

AL MES DE AGOSTO DE 2017

RAMOS DE SEGUROS	RAMOS GENERALES														
	Transporte de Carga	Terrestre	Marítimo	Aéreo	Casco	Marítimo	Aéreo	Automóvil	Ramos Técnicos	TRC TRM	Equipo Electrónico	Caldera y Maquinaria	Rotura de Maquinaria	Equipo Pesado	Vidrios
ACERTA SEGUROS	283,033.32	55,860.03	196,643.66	30,529.63	467,261.16	211,915.67	255,345.49	5,769,937.36	1,205,082.58	989,460.97	50,675.34	-	36,641.81	128,103.12	201.34
ALIADO SEGUROS	37,693.63	37,693.63	-	-	111,937.72	56,026.48	55,911.24	1,646,834.92	486,444.38	421,617.01	10,362.60	-	9,125.96	45,338.81	-
ASEGURADORA ANCON, S.A	355,034.51	347,986.64	5,862.72	1,185.15	480,840.46	29,977.22	450,863.24	14,509,824.56	593,265.42	317,156.48	41,750.22	-	67,815.26	166,435.13	108.33
ASEGURADORA DEL ISTMO, S.A. (ADISA)	2,780.76	2,780.76	-	-	180.80	180.80	-	20,609.29	142,819.46	140,739.65	2,079.81	-	-	-	-
ASEGURADORA GLOBAL, S.A	-	-	-	-	-	-	-	3,552,366.94	-	-	-	-	-	-	-
ASSA COMPAÑÍA DE SEGUROS, S.A	2,738,444.80	1,425,483.74	1,312,961.06	-	4,074,031.03	1,157,135.99	2,916,895.04	20,736,986.81	2,546,338.45	2,099,843.99	303,080.36	143,414.10	-	-	-
ASSICURAZIONI GENERALI, S.p.A.	1,530,052.11	-	1,530,052.11	-	853,024.36	770,636.80	82,387.56	17,872,581.87	2,314,071.80	1,530,819.19	246,158.89	-	131,216.67	405,877.05	-
BANESCO SEGUROS, S.A.	157,843.29	157,843.29	-	-	141,195.78	85,037.78	56,158.00	2,330,456.84	1,288,796.76	924,514.86	14,646.05	-	65,446.59	284,189.26	-
CHUBB SEGUROS PANAMA, S.A.	339,295.00	-	339,295.00	-	-	-	-	-	540,474.16	540,474.16	-	-	-	-	-
COMPAÑÍA INTERNACIONAL DE SEGUROS, S.A	3,862,771.24	3,862,771.24	-	-	1,430,271.94	408,407.87	1,021,864.07	26,195,302.65	3,219,846.58	2,355,028.43	169,016.74	-	123,674.88	572,126.53	-
GENERAL DE SEGUROS, S.A.	157,659.44	10,803.55	146,501.99	353.90	21,731.32	20,456.32	1,275.00	2,649,512.61	718,324.21	490,834.48	123,981.79	10,235.22	42,624.97	50,647.75	-
MAPFRE PANAMÁ, S.A	1,590,942.36	1,590,942.36	-	-	3,363,126.03	845,723.82	2,517,402.21	28,113,467.55	2,214,123.04	1,886,213.80	127,495.47	-	52,791.04	147,622.73	-
MULTIBANK SEGUROS, S.A	18,510.35	16,635.46	1,063.35	811.54	1,241,211.11	575,142.53	666,068.58	1,666,342.94	214,905.29	161,241.30	11,939.59	-	22,588.32	19,136.08	-
NACIONAL DE SEGUROS DE PANAMÁ Y CENTROAMÉRICA	25,448.75	5,048.16	20,400.59	-	151,131.80	35,714.29	115,417.51	268,361.58	549,079.89	458,359.97	16,961.26	-	13,357.60	60,401.06	-
ÓPTIMA COMPAÑÍA DE SEGUROS, S.A.	377,098.31	96,014.82	269,244.88	11,838.61	527,403.36	363,106.30	164,297.06	1,570,447.90	715,409.52	558,044.29	19,561.36	-	54,753.60	83,050.27	-
PAN AMERICAN LIFE INSURANCE DE PANAMÁ, S.A	-	-	-	-	-	-	-	-	-	-	-	-	-	-	-
SAGICOR PANAMÁ, S.A	-	-	-	-	-	-	-	-	-	-	-	-	-	-	-
SEGUROS FEDPA, S.A	80,692.65	80,692.65	-	-	-	-	-	16,889,861.34	40,278.16	(892.43)	5,566.49	-	7,269.16	28,334.94	-
SEGUROS SURAMERICANA, S.A	1,405,085.09	1,405,085.09	-	-	5,447.50	5,447.50	-	31,389,027.54	1,494,069.46	952,863.45	127,767.35	-	110,834.16	302,604.50	-
VIVIR COMPAÑÍA DE SEGUROS, SA.	-	-	-	-	-	-	-	-	-	-	-	-	-	-	-
WORLDWIDE MEDICAL ASSURANCE, LTD	-	-	-	-	-	-	-	-	-	-	-	-	-	-	-
SUB-TOTAL	\$12,962,385.61	\$9,095,641.42	\$3,822,025.36	\$44,718.83	\$12,868,794.37	\$4,564,909.37	\$8,303,885.00	\$175,181,922.70	\$18,283,329.16	\$13,826,319.60	\$1,271,043.32	\$153,649.32	\$738,140.02	\$2,293,867.23	\$309.67

SUPERINTENDENCIA DE SEGUROS Y REASEGUROS DE PANAMA
Cuadro 01. PRIMAS SUSCRITAS DE SEGURO DIRECTO LOCALES
AL MES DE AGOSTO DE 2017

RAMOS DE SEGUROS	RAMOS GENERALES														
	Transporte de Carga	Terrestre	Marítimo	Aéreo	Casco	Marítimo	Aéreo	Automóvil	Ramos Técnicos	TRC TRM	Equipo Electrónico	Caldera y Maquinaria	Rotura de Maquinaria	Equipo Pesado	Vidrios
BUPA PANAMÁ, S.A.	-	-	-	-	-	-	-	-	-	-	-	-	-	-	-
LA FLORESTA DE SEGUROS Y VIDA, S.A	180,544.00	180,544.00	-	-	-	-	-	1,841,939.30	123,926.30	-	-	-	-	123,926.30	-
LA REGIONAL DE SEGUROS, S.A	-	-	-	-	38,814.66	-	38,814.66	3,608,252.48	99,284.42	80,193.02	572.87	-	-	18,518.53	-
MERCANTIL PANAMÁ SEGUROS, S.A	-	-	-	-	-	-	-	88,336.72	-	-	-	-	-	-	-
SEGUROS BBA. CORP.	(3,772.45)	(3,772.45)	-	-	-	-	-	2,191,372.22	5,350.50	4,879.86	-	-	-	470.64	-
SUB-TOTAL	176,771.55	176,771.55	-	-	38,814.66	-	38,814.66	7,729,900.72	228,561.22	85,072.88	572.87	-	-	142,915.47	-
TOTAL	\$13,139,157.16	\$9,272,412.97	\$3,822,025.36	\$44,718.83	\$12,907,609.03	\$4,564,909.37	\$8,342,699.66	\$182,911,823.42	\$18,511,890.38	\$13,911,392.48	\$1,271,616.19	\$153,649.32	\$738,140.02	\$2,436,782.70	\$309.67

SUPERINTENDENCIA DE SEGUROS Y REASEGUROS DE PANAMA
Cuadro 01. PRIMAS SUSCRITAS DE SEGURO DIRECTO LOCALES
AL MES DE AGOSTO DE 2017

RAMOS DE SEGUROS	RAMOS GENERALES									
	Riesgos Diversos	Responsabilidad Civil	Robo	Fidelidad y DDD	BBB	Otros	Titulos de Propiedad	Fianzas	Oferta y Cumplimiento	Otras
ACERTA SEGUROS	1,188,077.67	852,991.57	45,325.78	167,022.50	-	122,737.82	-	2,888,227.27	-	2,888,227.27
ALIADO SEGUROS	4,557,366.67	851,639.44	8,618.64	682.75	15,743.15	3,680,682.69	-	2,924,074.09	2,036,090.99	887,983.10
ASEGURADORA ANCON, S.A	955,012.66	643,018.12	51,466.60	-	-	260,527.94	-	6,159,153.73	39,274.03	6,119,879.70
ASEGURADORA DEL ISTMO, S.A. (ADISA)	54,958.34	51,388.26	3,230.17	0.32	-	339.59	-	2,245,098.92	2,068,199.94	176,898.98
ASEGURADORA GLOBAL, S.A	1,785,371.59	-	-	304,147.03	-	1,481,224.56	-	1,566,690.95	1,460,954.05	105,736.90
ASSA COMPAÑÍA DE SEGUROS, S.A	27,302,566.38	8,841,316.69	671,660.14	7,637,590.51	1,217,035.91	8,934,963.13	-	13,109,880.89	10,311,716.00	2,798,164.89
ASSICURAZIONI GENERALI, S.p.A.	2,264,610.31	1,492,857.84	427,158.48	-	35,477.60	309,116.39	-	200,013.55	93,963.34	106,050.21
BANESCO SEGUROS, S.A.	617,899.76	560,128.79	21,588.74	32,570.96	-	3,611.27	-	3,759,331.14	-	3,759,331.14
CHUBB SEGUROS PANAMA, S.A.	1,369,164.65	1,369,164.65	-	-	-	-	-	(509,220.97)	-	(509,220.97)
COMPAÑÍA INTERNACIONAL DE SEGUROS, S.A	7,442,041.11	4,166,817.04	453,506.41	223,241.80	-	2,598,475.86	-	18,531,976.11	822,299.64	17,709,676.47
GENERAL DE SEGUROS, S.A.	5,753,378.12	262,719.75	9,681.99	4,371.41	550,358.82	4,926,246.15	-	423,136.08	423,136.08	-
MAPFRE PANAMÁ, S.A	9,902,019.90	2,539,891.80	240,827.31	140,660.71	32,399.34	6,948,240.74	-	20,403,520.52	20,123,488.85	280,031.67
MULTIBANK SEGUROS, S.A	846,169.39	129,988.41	31,820.17	2,480.46	-	681,880.35	-	154,648.02	122,335.31	32,312.71
NACIONAL DE SEGUROS DE PANAMÁ Y CENTROAMÉRICA	1,643,714.64	1,019,714.23	97,765.19	38,436.14	(7,350.98)	495,150.06	-	7,560,646.10	7,560,646.10	-
ÓPTIMA COMPAÑÍA DE SEGUROS, S.A.	1,935,626.73	1,226,603.50	77,633.56	(90.86)	-	631,480.53	-	2,086,108.58	357,290.91	1,728,817.67
PAN AMERICAN LIFE INSURANCE DE PANAMÁ, S.A	-	-	-	-	-	-	-	-	-	-
SAGICOR PANAMÁ, S.A	-	-	-	-	-	-	-	-	-	-
SEGUROS FEDPA, S.A	293,980.74	72,818.78	6,502.77	214,659.19	-	-	-	45,647.36	26,241.64	19,405.72
SEGUROS SURAMERICANA, S.A	6,014,811.06	1,594,836.91	328,435.12	46,075.83	-	4,045,463.20	-	3,730,946.79	-	3,730,946.79
VIVIR COMPAÑÍA DE SEGUROS, SA.	-	-	-	-	-	-	-	-	-	-
WORLDWIDE MEDICAL ASSURANCE, LTD	-	-	-	-	-	-	-	-	-	-
SUB-TOTAL	\$73,926,769.72	\$25,675,895.78	\$2,475,221.07	\$8,811,848.75	\$1,843,663.84	\$35,120,140.28	\$0.00	\$85,279,879.13	\$45,445,636.88	\$39,834,242.25

SUPERINTENDENCIA DE SEGUROS Y REASEGUROS DE PANAMA
Cuadro 01. PRIMAS SUSCRITAS DE SEGURO DIRECTO LOCALES
AL MES DE AGOSTO DE 2017

RAMOS DE SEGUROS	RAMOS GENERALES									
	Riesgos Diversos	Responsabilidad Civil	Robo	Fidelidad y DDD	BBB	Otros	Titulos de Propiedad	Fianzas	Oferta y Cumplimiento	Otras
BUPA PANAMÁ, S.A.	-	-	-	-	-	-	-	-	-	-
LA FLORESTA DE SEGUROS Y VIDA, S.A	1,186,164.20	628,140.50	-	-	-	558,023.70	-	1,226,526.90	-	1,226,526.90
LA REGIONAL DE SEGUROS, S.A	195,065.97	49,872.41	300.00	-	-	144,893.56	-	883,555.29	473,809.66	409,745.63
MERCANTIL PANAMÁ SEGUROS, S.A	1,065,905.29	-	-	-	-	1,065,905.29	-	17,329.52	-	17,329.52
SEGUROS BBA. CORP.	4,581.53	4,409.65	171.88	-	-	-	-	7,214.25	6,553.85	660.40
SUB-TOTAL	2,451,716.99	682,422.56	471.88	-	-	1,768,822.55	-	2,134,625.96	480,363.51	1,654,262.45
TOTAL	\$76,378,486.71	\$26,358,318.34	\$2,475,692.95	\$8,811,848.75	\$1,843,663.84	\$36,888,962.83	\$0.00	\$87,414,505.09	\$45,926,000.39	\$41,488,504.70

SUPERINTENDENCIA DE SEGUROS Y REASEGUROS DE PANAMA

Cuadro 02. SINIESTROS PAGADOS DE SEGURO DIRECTO **LOCALES**

AL MES DE AGOSTO DE 2017

RAMOS DE SEGUROS	GRAN TOTAL	RAMOS VIDA											
		TOTAL VIDA	Vida Individual	Primer año	Renovación	Accidentes Personales	Individual	Grupo	Invalidez	Salud	Individual	Grupo	Colectivos de Vida
ACERTA SEGUROS	7,070,550.66	1,311,130.47	250,000.00	150,000.00	100,000.00	28,619.29	-	28,619.29	-	920,685.78	859,426.97	61,258.81	111,825.40
ALIADO SEGUROS	6,099,597.47	332,280.69	-	-	-	17,918.85	-	17,918.85	-	-	-	-	314,361.84
ASEGURADORA ANCON, S.A	25,532,568.98	9,211,098.30	366,715.34	40,000.00	326,715.34	129,405.93	109,143.33	20,262.60	-	6,843,603.74	5,404,479.46	1,439,124.28	1,871,373.29
ASEGURADORA DEL ISTMO, S.A. (ADISA)	2,009,997.77	139,133.82	-	-	-	26,607.35	-	26,607.35	-	112,090.67	705.85	111,384.82	435.80
ASEGURADORA GLOBAL, S.A	4,665,288.01	1,342,048.82	4,100.00	4,100.00	-	811.34	811.34	-	-	-	-	-	1,337,137.48
ASSA COMPAÑÍA DE SEGUROS, S.A	55,732,760.14	28,991,599.52	1,904,318.36	1,299,433.77	604,884.59	528,258.54	24,296.94	503,961.60	-	19,426,443.29	11,267,596.55	8,158,846.74	7,132,579.33
ASSICURAZIONI GENERALI, S.p.A.	26,210,878.31	11,838,987.94	3,292,502.60	3,015,494.88	277,007.72	233,786.31	73,994.28	159,792.03	-	6,598,888.34	281,761.10	6,317,127.24	1,713,810.69
BANESCO SEGUROS, S.A.	4,125,568.20	500,742.03	10,085.00	10,085.00	-	1,017.37	-	1,017.37	-	187,136.13	-	187,136.13	302,503.53
CHUBB SEGUROS PANAMA, S.A.	948,164.79	20,536.33	-	-	-	20,536.33	-	20,536.33	-	-	-	-	-
COMPAÑÍA INTERNACIONAL DE SEGUROS, S.A	60,705,325.16	30,557,156.27	1,809,079.06	1,807,297.65	1,781.41	788,708.67	147,248.31	641,460.36	-	22,024,562.40	12,083,366.89	9,941,195.51	5,934,806.14
GENERAL DE SEGUROS, S.A.	5,174,816.22	2,421,867.64	-	-	-	534.57	534.57	-	-	-	-	-	2,421,333.07
MAPFRE PANAMÁ, S.A	131,658,399.30	42,395,920.59	4,021,088.73	15,592.45	4,005,496.28	754,251.41	233,399.94	520,851.47	-	30,303,850.34	9,086,318.63	21,217,531.71	7,316,730.11
MULTIBANK SEGUROS, S.A	1,872,109.31	768,599.58	-	-	-	80,100.00	80,100.00	-	-	-	-	-	688,499.58
NACIONAL DE SEGUROS DE PANAMÁ Y CENTROAMÉRICA	2,478,537.38	47,594.01	-	-	-	286.02	286.02	-	-	-	-	-	47,307.99
ÓPTIMA COMPAÑÍA DE SEGUROS, S.A.	6,114,407.78	370,811.83	-	-	-	130,953.90	-	130,953.90	-	-	-	-	239,857.93
PAN AMERICAN LIFE INSURANCE DE PANAMÁ, S.A	33,805,852.16	33,805,852.16	2,056,146.09	-	2,056,146.09	239,330.85	161,212.35	78,118.50	-	29,530,410.29	5,112,460.46	24,417,949.83	1,979,964.93
SAGICOR PANAMÁ, S.A	1,912,009.63	1,912,009.63	119,518.93	-	119,518.93	11,956.59	-	11,956.59	-	1,775,294.11	590,705.74	1,184,588.37	5,240.00
SEGUROS FEDPA, S.A	10,786,719.85	1,238,023.24	-	-	-	194,706.24	194,706.24	-	-	-	-	-	1,043,317.00
SEGUROS SURAMERICANA, S.A	34,497,290.45	8,395,861.69	3,077,166.95	423,897.72	2,653,269.23	496,940.68	277,382.07	219,558.61	-	-	-	-	4,821,754.06
VIVIR COMPAÑÍA DE SEGUROS, SA.	4,395,341.14	4,395,341.14	-	-	-	7,910.62	-	7,910.62	-	4,202,266.83	2,492,243.56	1,710,023.27	185,163.69
WORLDWIDE MEDICAL ASSURANCE, LTD	9,837,350.65	9,837,350.65	97,500.00	97,500.00	-	1,869.33	-	1,869.33	-	9,682,023.03	6,045,372.07	3,636,650.96	55,958.29
SUB-TOTAL	\$435,633,533.36	\$189,833,946.35	\$17,008,221.06	\$6,863,401.47	\$10,144,819.59	\$3,694,510.19	\$1,303,115.39	\$2,391,394.80	\$0.00	\$131,607,254.95	\$53,224,437.28	\$78,382,817.67	\$37,523,960.15

SUPERINTENDENCIA DE SEGUROS Y REASEGUROS DE PANAMA
Cuadro 02. SINIESTROS PAGADOS DE SEGURO DIRECTO LOCALES
AL MES DE AGOSTO DE 2017

RAMOS DE SEGUROS	GRAN TOTAL	RAMOS VIDA											
		TOTAL VIDA	Vida Individual	Primer año	Renovación	Accidentes Personales	Individual	Grupo	Invalidez	Salud	Individual	Grupo	Colectivos de Vida
BUPA PANAMÁ, S.A.	1,139,920.37	1,139,920.37	-	-	-	-	-	-	-	1,139,920.37	853,378.66	286,541.71	-
LA FLORESTA DE SEGUROS Y VIDA, S.A	5,032,812.62	740,840.30	-	-	-	29,029.70	84.70	28,945.00	-	678,021.50	450,793.90	227,227.60	33,789.10
LA REGIONAL DE SEGUROS, S.A	1,634,471.61	144,569.75	50,000.00	50,000.00	-	-	-	-	-	-	-	-	94,569.75
MERCANTIL PANAMÁ SEGUROS, S.A	165,583.48	121,222.98	-	-	-	-	-	-	-	121,222.98	121,222.98	-	-
SEGUROS BBA. CORP.	1,745,302.98	3,728.14	-	-	-	(345.96)	(345.96)	-	-	(1,270.99)	(1,270.99)	-	5,345.09
SUB-TOTAL	9,718,091.06	2,150,281.54	50,000.00	50,000.00	-	28,683.74	(261.26)	28,945.00	-	1,937,893.86	1,424,124.55	513,769.31	133,703.94
TOTAL	\$445,351,624.42	\$191,984,227.89	\$17,058,221.06	\$6,913,401.47	\$10,144,819.59	\$3,723,193.93	\$1,302,854.13	\$2,420,339.80	\$0.00	\$133,545,148.81	\$54,648,561.83	\$78,896,586.98	\$37,657,664.09

SUPERINTENDENCIA DE SEGUROS Y REASEGUROS DE PANAMA
Cuadro 02. SINIESTROS PAGADOS DE SEGURO DIRECTO LOCALES
AL MES DE AGOSTO DE 2017

RAMOS DE SEGUROS	RAMOS GENERALES											
	TOTAL GENERALES	Incendio y Líneas Aliadas	Residencial	Comercial	Industrial	Vida Industrial	Anualidades	Rentas Vitalicias	Pérdida de Ingresos	Multirisgo	Residencial	Comercial e Industrial
ACERTA SEGUROS	5,759,420.19	298,093.10	99,500.63	194,753.97	3,838.50	5,000.00	-	-	-	69,330.06	17,200.60	52,129.46
ALIADO SEGUROS	5,767,316.78	696,602.43	-	696,602.43	-	-	-	-	-	25,954.20	22,338.77	3,615.43
ASEGURADORA ANCON, S.A	16,321,470.68	4,349,128.87	32,432.63	4,315,309.95	1,386.29	-	-	-	-	354,067.48	40,455.85	313,611.63
ASEGURADORA DEL ISTMO, S.A. (ADISA)	1,870,863.95	3,766.64	3,766.64	-	-	-	-	-	-	-	-	-
ASEGURADORA GLOBAL, S.A	3,323,239.19	26,479.42	26,479.42	-	-	-	-	-	-	-	-	-
ASSA COMPAÑÍA DE SEGUROS, S.A	26,741,160.62	4,544,491.22	471,823.72	4,072,667.50	-	-	-	-	-	162,320.95	162,320.95	-
ASSICURAZIONI GENERALI, S.p.A.	14,371,890.37	1,990,361.95	1,061,626.68	907,962.93	20,772.34	-	-	-	-	775,025.45	352,688.22	422,337.23
BANESCO SEGUROS, S.A.	3,624,826.17	21,132.98	-	21,132.98	-	-	-	-	-	1,083,760.85	21,586.80	1,062,174.05
CHUBB SEGUROS PANAMA, S.A.	927,628.46	580,830.31	-	580,830.31	-	-	-	-	-	6,101.40	-	6,101.40
COMPAÑÍA INTERNACIONAL DE SEGUROS, S.A	30,148,168.89	789,128.84	789,128.84	-	-	-	-	-	-	59,427.60	59,427.60	-
GENERAL DE SEGUROS, S.A.	2,752,948.58	134,740.69	134,740.69	-	-	-	-	-	-	6,411.12	1,137.62	5,273.50
MAPFRE PANAMÁ, S.A	89,262,478.71	43,121,393.06	-	43,121,393.06	-	-	-	-	-	-	-	-
MULTIBANK SEGUROS, S.A	1,103,509.73	70,399.47	-	70,399.47	-	-	-	-	-	1,308.83	945.56	363.27
NACIONAL DE SEGUROS DE PANAMÁ Y CENTROAMÉRICA	2,430,943.37	290,846.25	55,363.49	235,482.76	-	-	-	-	-	-	-	-
ÓPTIMA COMPAÑÍA DE SEGUROS, S.A.	5,743,595.95	3,519,528.04	14,968.98	3,502,309.92	2,249.14	-	-	-	-	85,558.12	43,446.63	42,111.49
PAN AMERICAN LIFE INSURANCE DE PANAMÁ, S.A	-	-	-	-	-	-	-	-	-	-	-	-
SAGICOR PANAMÁ, S.A	-	-	-	-	-	-	-	-	-	-	-	-
SEGUROS FEDPA, S.A	9,548,696.61	-	-	-	-	-	-	-	-	27,177.22	-	27,177.22
SEGUROS SURAMERICANA, S.A	26,101,428.76	4,061,203.36	974,082.92	3,087,120.44	-	-	-	-	-	-	-	-
VIVIR COMPAÑÍA DE SEGUROS, SA.	-	-	-	-	-	-	-	-	-	-	-	-
WORLDWIDE MEDICAL ASSURANCE, LTD	-	-	-	-	-	-	-	-	-	-	-	-
SUB-TOTAL	\$245,799,587.01	\$64,498,126.63	\$3,663,914.64	\$60,805,965.72	\$28,246.27	\$5,000.00	\$0.00	\$0.00	\$0.00	\$2,656,443.28	\$721,548.60	\$1,934,894.68

SUPERINTENDENCIA DE SEGUROS Y REASEGUROS DE PANAMA
Cuadro 02. SINIESTROS PAGADOS DE SEGURO DIRECTO LOCALES
AL MES DE AGOSTO DE 2017

RAMOS DE SEGUROS	RAMOS GENERALES											
	TOTAL GENERALES	Incendio y Líneas Aliadas	Residencial	Comercial	Industrial	Vida Industrial	Anualidades	Rentas Vitalicias	Pérdida de Ingresos	Multiriesgo	Residencial	Comercial e Industrial
BUPA PANAMÁ, S.A.	-	-	-	-	-	-	-	-	-	-	-	-
LA FLORESTA DE SEGUROS Y VIDA, S.A	4,291,972.32	2,358,967.00	861,266.20	1,497,700.80	-	-	-	-	-	-	-	-
LA REGIONAL DE SEGUROS, S.A	1,489,901.86	292.50	292.50	-	-	-	-	-	-	21,351.78	5,007.03	16,344.75
MERCANTIL PANAMÁ SEGUROS, S.A	44,360.50	-	-	-	-	-	-	-	-	-	-	-
SEGUROS BBA. CORP.	1,741,574.84	24,854.30	-	24,854.30	-	-	-	-	-	-	-	-
SUB-TOTAL	7,567,809.52	2,384,113.80	861,558.70	1,522,555.10	-	-	-	-	-	21,351.78	5,007.03	16,344.75
TOTAL	\$253,367,396.53	\$66,882,240.43	\$4,525,473.34	\$62,328,520.82	\$28,246.27	\$5,000.00	\$0.00	\$0.00	\$0.00	\$2,677,795.06	\$726,555.63	\$1,951,239.43

SUPERINTENDENCIA DE SEGUROS Y REASEGUROS DE PANAMA
Cuadro 02. SINIESTROS PAGADOS DE SEGURO DIRECTO LOCALES
AL MES DE AGOSTO DE 2017

RAMOS DE SEGUROS	RAMOS GENERALES														
	Transporte de Carga	Terrestre	Marítimo	Aéreo	Casco	Marítimo	Aéreo	Automóvil	Ramos Técnicos	TRC TRM	Equipo Electrónico	Caldera y Maquinaria	Rotura de Maquinaria	Equipo Pesado	Vidrios
ACERTA SEGUROS	602,058.66	128,691.66	472,496.81	870.19	23,803.17	23,803.17	-	4,377,989.13	132,535.72	66,150.61	26,852.19	-	4,709.27	34,823.65	-
ALIADO SEGUROS	84,101.38	84,101.38	-	-	357,503.76	357,503.76	-	2,541,313.92	176,336.08	68,018.30	784.02	-	-	107,533.76	-
ASEGURADORA ANCON, S.A	473,187.19	88,294.14	384,893.05	-	11,112.59	10,048.09	1,064.50	9,910,820.33	84,952.45	78,192.66	299.95	-	6,074.64	385.20	-
ASEGURADORA DEL ISTMO, S.A. (ADISA)	703.29	703.29	-	-	-	-	-	65,067.56	(274.64)	(1,469.35)	1,194.71	-	-	-	-
ASEGURADORA GLOBAL, S.A	-	-	-	-	-	-	-	3,051,922.74	-	-	-	-	-	-	-
ASSA COMPAÑÍA DE SEGUROS, S.A	1,409,833.16	1,096,997.45	312,835.71	-	586,817.47	382,367.47	204,450.00	16,004,808.86	87,676.83	30,225.66	13,765.90	43,685.27	-	-	-
ASSICURAZIONI GENERALI, S.p.A.	302,236.11	-	302,236.11	-	290,998.42	289,634.21	1,364.21	9,901,489.81	407,104.33	204,304.83	30,347.61	-	154,076.43	18,375.46	-
BANESCO SEGUROS, S.A.	95,275.65	95,275.65	-	-	37,982.39	37,207.93	774.46	1,865,222.85	179,165.78	48,729.13	1,315.62	-	1,864.83	127,256.20	-
CHUBB SEGUROS PANAMA, S.A.	94,336.73	-	94,336.73	-	-	-	-	-	142,711.04	142,711.04	-	-	-	-	-
COMPAÑÍA INTERNACIONAL DE SEGUROS, S.A	1,005,747.53	1,005,747.53	-	-	1,087,108.19	879,794.21	207,313.98	21,249,847.44	4,410,096.72	3,078,790.76	202,232.89	-	4,498.18	1,124,574.89	-
GENERAL DE SEGUROS, S.A.	-	-	-	-	-	-	-	2,206,206.64	39,030.43	(1,750.00)	40,780.43	-	-	-	-
MAPFRE PANAMÁ, S.A	872,504.68	872,504.68	-	-	633,770.82	633,822.22	(51.40)	22,742,408.56	169,042.25	10,986.49	82,307.70	-	(2.38)	75,750.44	-
MULTIBANK SEGUROS, S.A	-	-	-	-	61,262.41	-	61,262.41	817,095.83	44,010.16	-	-	-	-	44,010.16	-
NACIONAL DE SEGUROS DE PANAMÁ Y CENTROAMÉRICA	-	-	-	-	-	-	-	824,873.42	38,249.23	37,306.04	-	-	-	943.19	-
ÓPTIMA COMPAÑÍA DE SEGUROS, S.A.	37,282.37	15,206.47	21,521.19	554.71	152,205.59	132,205.59	20,000.00	1,131,756.43	17,883.10	4,435.12	7,533.51	-	307.20	5,607.27	-
PAN AMERICAN LIFE INSURANCE DE PANAMÁ, S.A	-	-	-	-	-	-	-	-	-	-	-	-	-	-	-
SAGICOR PANAMÁ, S.A	-	-	-	-	-	-	-	-	-	-	-	-	-	-	-
SEGUROS FEDPA, S.A	7,479.95	11,707.10	(4,227.15)	-	-	-	-	9,387,333.18	36,404.98	-	16,404.98	-	-	20,000.00	-
SEGUROS SURAMERICANA, S.A	191,045.03	191,045.03	-	-	-	-	-	19,234,158.92	349,698.35	255,473.14	(1,819.11)	-	-	96,044.32	-
VIVIR COMPAÑÍA DE SEGUROS, SA.	-	-	-	-	-	-	-	-	-	-	-	-	-	-	-
WORLDWIDE MEDICAL ASSURANCE, LTD	-	-	-	-	-	-	-	-	-	-	-	-	-	-	-
SUB-TOTAL	\$5,175,791.73	\$3,590,274.38	\$1,584,092.45	\$1,424.90	\$3,242,564.81	\$2,746,386.65	\$496,178.16	\$125,312,315.62	\$6,314,622.81	\$4,022,104.43	\$422,000.40	\$43,685.27	\$171,528.17	\$1,655,304.54	\$0.00

SUPERINTENDENCIA DE SEGUROS Y REASEGUROS DE PANAMA
Cuadro 02. SINIESTROS PAGADOS DE SEGURO DIRECTO LOCALES
AL MES DE AGOSTO DE 2017

RAMOS DE SEGUROS	RAMOS GENERALES														
	Transporte de Carga	Terrestre	Marítimo	Aéreo	Casco	Marítimo	Aéreo	Automóvil	Ramos Técnicos	TRC TRM	Equipo Electrónico	Caldera y Maquinaria	Rotura de Maquinaria	Equipo Pesado	Vidrios
BUPA PANAMÁ, S.A.	-	-	-	-	-	-	-	-	-	-	-	-	-	-	-
LA FLORESTA DE SEGUROS Y VIDA, S.A	1,522.30	1,522.30	-	-	-	-	-	1,704,257.92	-	-	-	-	-	-	-
LA REGIONAL DE SEGUROS, S.A	-	-	-	-	-	-	-	1,456,945.07	-	-	-	-	-	-	-
MERCANTIL PANAMÁ SEGUROS, S.A	-	-	-	-	-	-	-	44,360.50	-	-	-	-	-	-	-
SEGUROS BBA. CORP.	-	-	-	-	-	-	-	1,060,445.74	(472.13)	(996.63)	524.50	-	-	-	-
SUB-TOTAL	1,522.30	1,522.30	-	-	-	-	-	4,266,009.23	(472.13)	(996.63)	524.50	-	-	-	-
TOTAL	\$5,177,314.03	\$3,591,796.68	\$1,584,092.45	\$1,424.90	\$3,242,564.81	\$2,746,386.65	\$496,178.16	\$129,578,324.85	\$6,314,150.68	\$4,021,107.80	\$422,524.90	\$43,685.27	\$171,528.17	\$1,655,304.54	\$0.00

SUPERINTENDENCIA DE SEGUROS Y REASEGUROS DE PANAMA
Cuadro 02. SINIESTROS PAGADOS DE SEGURO DIRECTO LOCALES
AL MES DE AGOSTO DE 2017

RAMOS DE SEGUROS	RAMOS GENERALES									
	Riesgos Diversos	Responsabilidad Civil	Robo	Fidelidad y DDD	BBB	Otros	Titulos de Propiedad	Fianzas	Oferta y Cumplimiento	Otras
ACERTA SEGUROS	250,182.35	143,399.13	22,176.53	61,437.48	-	23,169.21	-	428.00	-	428.00
ALIADO SEGUROS	131,865.59	61,942.35	1,600.48	198.65	-	68,124.11	-	1,753,639.42	1,753,639.42	-
ASEGURADORA ANCON, S.A	637,522.47	75,645.09	9,256.16	-	-	552,621.22	-	500,679.30	11,138.50	489,540.80
ASEGURADORA DEL ISTMO, S.A. (ADISA)	10,646.48	7,253.22	1,887.64	-	-	1,505.62	-	1,790,954.62	1,274,323.71	516,630.91
ASEGURADORA GLOBAL, S.A	244,837.03	-	-	-	-	244,837.03	-	-	-	-
ASSA COMPAÑÍA DE SEGUROS, S.A	3,822,717.09	1,990,021.75	190,047.45	1,125,899.27	-	516,748.62	-	122,495.04	113,075.04	9,420.00
ASSICURAZIONI GENERALI, S.p.A.	681,470.09	297,960.67	281,980.54	-	-	101,528.88	-	23,204.21	-	23,204.21
BANESCO SEGUROS, S.A.	177,312.20	154,864.05	3,516.68	13,525.24	-	5,406.23	-	164,973.47	-	164,973.47
CHUBB SEGUROS PANAMA, S.A.	103,648.98	103,648.98	-	-	-	-	-	-	-	-
COMPAÑÍA INTERNACIONAL DE SEGUROS, S.A	1,454,074.10	635,016.05	100,351.79	230,317.06	-	488,389.20	-	92,738.47	(10,443.83)	103,182.30
GENERAL DE SEGUROS, S.A.	366,559.70	8,424.96	-	-	215,942.31	142,192.43	-	-	-	-
MAPFRE PANAMÁ, S.A	1,450,102.66	428,351.22	79,364.66	125,028.07	267.50	817,091.21	-	20,273,256.68	20,248,756.68	24,500.00
MULTIBANK SEGUROS, S.A	89,433.03	-	-	-	-	89,433.03	-	20,000.00	20,000.00	-
NACIONAL DE SEGUROS DE PANAMÁ Y CENTROAMÉRICA	40,628.39	11,614.80	17,580.71	11,207.08	-	225.80	-	1,236,346.08	1,236,346.08	-
ÓPTIMA COMPAÑÍA DE SEGUROS, S.A.	339,343.50	141,475.86	31,370.99	-	-	166,496.65	-	460,038.80	-	460,038.80
PAN AMERICAN LIFE INSURANCE DE PANAMÁ, S.A	-	-	-	-	-	-	-	-	-	-
SAGICOR PANAMÁ, S.A	-	-	-	-	-	-	-	-	-	-
SEGUROS FEDPA, S.A	60,509.16	20,148.95	56,219.49	(15,859.28)	-	-	-	29,792.12	-	29,792.12
SEGUROS SURAMERICANA, S.A	1,513,980.99	817,477.13	133,156.30	353.84	-	562,993.72	-	751,342.11	-	751,342.11
VIVIR COMPAÑÍA DE SEGUROS, SA.	-	-	-	-	-	-	-	-	-	-
WORLDWIDE MEDICAL ASSURANCE, LTD	-	-	-	-	-	-	-	-	-	-
SUB-TOTAL	\$11,374,833.81	\$4,897,244.21	\$928,509.42	\$1,552,107.41	\$216,209.81	\$3,780,762.96	\$0.00	\$27,219,888.32	\$24,646,835.60	\$2,573,052.72

SUPERINTENDENCIA DE SEGUROS Y REASEGUROS DE PANAMA
Cuadro 02. SINIESTROS PAGADOS DE SEGURO DIRECTO LOCALES
AL MES DE AGOSTO DE 2017

RAMOS DE SEGUROS	RAMOS GENERALES									
	Riesgos Diversos	Responsabilidad Civil	Robo	Fidelidad y DDD	BBB	Otros	Titulos de Propiedad	Fianzas	Oferta y Cumplimiento	Otras
BUPA PANAMÁ, S.A.	-	-	-	-	-	-	-	-	-	-
LA FLORESTA DE SEGUROS Y VIDA, S.A	227,225.10	46,102.20	-	-	-	181,122.90	-	-	-	-
LA REGIONAL DE SEGUROS, S.A	11,312.51	-	-	-	-	11,312.51	-	-	-	-
MERCANTIL PANAMÁ SEGUROS, S.A	100.63	-	-	-	-	100.63	(100.63)	-	-	-
SEGUROS BBA. CORP.	388.29	388.29	-	-	-	-	-	656,358.64	618,824.14	37,534.50
SUB-TOTAL	239,026.53	46,490.49	-	-	-	192,536.04	(100.63)	656,358.64	618,824.14	37,534.50
TOTAL	\$11,613,860.34	\$4,943,734.70	\$928,509.42	\$1,552,107.41	\$216,209.81	\$3,973,299.00	(\$100.63)	\$27,876,246.96	\$25,265,659.74	\$2,610,587.22

SUPERINTENDENCIA DE SEGUROS Y REASEGUROS DE PANAMA
Cuadro 04. SINIESTROS PAGADOS DE SEGURO DIRECTO LOCALES POR PRIMA DEVENGADA
AL MES DE AGOSTO DE 2017

RAMOS DE SEGUROS	GRAN TOTAL	RAMOS VIDA											
		TOTAL VIDA	Vida Individual	Primer año	Renovación	Accidentes Personales	Individual	Grupo	Invalidez	Salud	Individual	Grupo	Colectivos de Vida
ACERTA SEGUROS	0.47	0.73	0.50	2.06	0.23	0.08	0.00	0.08	-	1.28	1.06	-0.70	0.49
ALIADO SEGUROS	0.53	0.28	-	-	-	0.20	0.00	0.21	-	-	-	-	0.28
ASEGURADORA ANCON, S.A	0.65	0.71	0.87	0.19	1.58	0.26	0.34	0.11	-	0.80	0.81	0.76	0.53
ASEGURADORA DEL ISTMO, S.A. (ADISA)	0.82	-3.65	0.00	0.00	0.00	5.09	-	5.09	-	-0.45	0.31	-0.44	0.03
ASEGURADORA GLOBAL, S.A	0.30	0.18	0.01	0.01	-	0.00	0.00	-	-	-	-	-	0.20
ASSA COMPAÑÍA DE SEGUROS, S.A	0.34	0.41	0.11	0.72	0.04	0.27	0.05	0.33	-	0.72	0.63	0.89	0.30
ASSICURAZIONI GENERALI, S.p.A.	0.37	0.36	0.19	0.98	0.02	0.28	0.39	0.25	-	0.61	0.19	0.68	0.40
BANESCO SEGUROS, S.A.	0.27	0.09	0.01	0.03	0.00	0.03	0.00	0.04	-	0.55	0.00	0.55	0.07
CHUBB SEGUROS PANAMA, S.A.	0.21	0.03	-	-	-	0.03	-	0.03	-	-	-	-	0.00
ASEGURADORA DEL ISTMO, S.A. (ADISA)	0.44	0.45	0.10	0.57	0.00	0.30	0.38	0.29	-	0.74	0.71	0.79	0.33
GENERAL DE SEGUROS, S.A.	0.19	0.16	-	-	-	0.12	0.12	-	-	-	-	-	0.16
MAPFRE PANAMÁ, S.A	0.90	0.57	0.25	0.01	0.28	1.13	0.32	-10.82	-	0.76	0.54	0.92	0.40
MULTIBANK SEGUROS, S.A	0.20	0.17	0.00	0.00	0.00	0.27	0.29	0.00	-	-	-	-	0.17
NACIONAL DE SEGUROS DE PANAMÁ Y CENTROAMÉRICA	0.18	0.08	0.00	0.00	0.00	0.00	0.00	0.00	-	-	-	-	0.20
ÓPTIMA COMPAÑÍA DE SEGUROS, S.A.	0.60	0.20	-	-	-	0.21	0.00	0.22	-	-	-	-	0.19
PAN AMERICAN LIFE INSURANCE DE PANAMÁ, S.A	0.39	0.39	0.10	0.00	0.13	0.17	0.18	0.14	-	0.62	0.54	0.64	0.12
SAGICOR PANAMÁ, S.A	0.58	0.58	0.25	0.00	0.34	0.71	-	0.71	-	0.69	0.42	1.04	0.02
SEGUROS FEDPA, S.A	0.50	0.30	0.00	0.00	0.00	0.16	0.28	0.00	-	0.00	-	0.00	0.37
SEGUROS SURAMERICANA, S.A	0.36	0.24	0.20	0.15	0.22	0.09	0.12	0.07	-	0.00	0.00	-	0.35
VIVIR COMPAÑÍA DE SEGUROS, SA.	0.83	0.83	-	-	-	7.77	-	7.77	-	0.92	0.98	0.86	0.25
WORLDWIDE MEDICAL ASSURANCE, LTD	0.75	0.75	0.08	0.25	0.00	0.66	-	0.66	-	0.83	0.72	1.11	0.38
SUB-TOTAL	0.48	0.43	0.16	0.37	0.11	0.21	0.19	0.23	-	0.72	0.64	0.78	0.28

SUPERINTENDENCIA DE SEGUROS Y REASEGUROS DE PANAMA
Cuadro 04. SINIESTROS PAGADOS DE SEGURO DIRECTO LOCALES POR PRIMA DEVENGADA
AL MES DE AGOSTO DE 2017

RAMOS DE SEGUROS	GRAN TOTAL	RAMOS VIDA											
		TOTAL VIDA	Vida Individual	Primer año	Renovación	Accidentes Personales	Individual	Grupo	Invalidez	Salud	Individual	Grupo	Colectivos de Vida
BUPA PANAMÁ, S.A.	0.72	0.43	0.00	0.00	0.00	0.16	0.02	0.17	-	0.54	0.54	0.56	0.17
LA FLORESTA DE SEGUROS Y VIDA, S.A	0.29	0.33	0.17	0.34	0.00	0.00	0.00	0.00	-	-	-	-	0.67
LA REGIONAL DE SEGUROS, S.A	0.11	0.50	0.00	0.00	0.00	0.00	0.00	-	-	1.01	1.01	-	-
MERCANTIL PANAMÁ SEGUROS, S.A	0.78	0.18	0.00	0.00	-	-4.14	-4.14	-	-	-	-	-	0.38
SEGUROS BBA. CORP.	0.40	0.40	-	-	-	-	-	-	-	0.40	0.37	0.50	-
SUB-TOTAL	0.51	0.41	0.10	0.19	0.00	0.15	-0.03	0.16	-	0.46	0.44	0.52	0.38
TOTAL	0.48	0.43	0.16	0.36	0.11	0.21	0.19	0.23	-	0.71	0.63	0.78	0.28

SUPERINTENDENCIA DE SEGUROS Y REASEGUROS DE PANAMA
Cuadro 04. SINIESTROS PAGADOS DE SEGURO DIRECTO LOCALES POR PRIMA DEVENGADA
AL MES DE AGOSTO DE 2017

RAMOS DE SEGUROS	RAMOS GENERALES											
	TOTAL GENERALES	Incendio y Líneas Aliadas	Residencial	Comercial	Industrial	Vida Industrial	Anualidades	Rentas Vitalicias	Pérdida de Ingresos	Multiriesgo	Residencial	Comercial e Industrial
ACERTA SEGUROS	0.44	0.26	0.14	0.44	0.30	0.14	-	-	-	0.49	0.33	0.57
ALIADO SEGUROS	0.55	1.20	0.00	1.45	0.00	-	-	-	-	0.43	1.15	0.09
ASEGURADORA ANCON, S.A	0.62	1.40	0.04	2.73	0.00	-	-	-	-	1.23	0.64	1.40
ASEGURADORA DEL ISTMO, S.A. (ADISA)	0.75	0.17	0.17	-	-	-	-	-	-	0.00	0.00	-
ASEGURADORA GLOBAL, S.A	0.42	0.03	0.03	0.00	-	-	-	-	-	-	-	-
ASSA COMPAÑÍA DE SEGUROS, S.A	0.29	0.21	0.11	0.24	-	-	-	-	-	0.32	0.32	-
ASSICURAZIONI GENERALI, S.p.A.	0.37	0.17	0.16	0.23	0.03	-	-	-	-	0.33	0.30	0.35
BANESCO SEGUROS, S.A.	0.38	0.03	-	0.03	-	-	-	-	-	1.82	0.21	2.14
CHUBB SEGUROS PANAMA, S.A.	0.24	0.32	-	0.32	-	-	-	-	-	0.02	-	0.02
ASEGURADORA DEL ISTMO, S.A. (ADISA)	0.43	0.08	0.08	-	-	-	-	-	-	0.22	0.22	-
GENERAL DE SEGUROS, S.A.	0.21	0.04	0.04	-	-	-	-	-	-	0.16	0.04	0.42
MAPFRE PANAMÁ, S.A	1.25	7.38	-	7.38	-	-	-	-	-	-	-	-
MULTIBANK SEGUROS, S.A	0.23	0.11	0.00	0.29	0.00	-	-	-	-	0.07	0.07	0.07
NACIONAL DE SEGUROS DE PANAMÁ Y CENTROAMÉRICA	0.18	0.09	0.18	0.08	-	-	-	-	-	-	-	-
ÓPTIMA COMPAÑÍA DE SEGUROS, S.A.	0.69	3.67	0.05	6.24	0.02	-	-	-	-	0.76	1.27	0.54
PAN AMERICAN LIFE INSURANCE DE PANAMÁ, S.A	-	-	-	-	-	-	-	-	-	-	-	-
SAGICOR PANAMÁ, S.A	-	-	-	-	-	-	-	-	-	-	-	-
SEGUROS FEDPA, S.A	0.54	0.00	0.00	-	-	-	-	-	-	0.48	0.00	0.56
SEGUROS SURAMERICANA, S.A	0.43	0.25	0.06	3.31	-	-	-	-	-	-	-	-
VIVIR COMPAÑÍA DE SEGUROS, SA.	-	-	-	-	-	-	-	-	-	-	-	-
WORLDWIDE MEDICAL ASSURANCE, LTD	-	-	-	-	-	-	-	-	-	-	-	-
SUB-TOTAL	0.53	0.80	0.09	1.66	0.02	0.14	-	-	-	0.55	0.32	0.75

SUPERINTENDENCIA DE SEGUROS Y REASEGUROS DE PANAMA
Cuadro 04. SINIESTROS PAGADOS DE SEGURO DIRECTO LOCALES POR PRIMA DEVENGADA
AL MES DE AGOSTO DE 2017

RAMOS DE SEGUROS	RAMOS GENERALES											
	TOTAL GENERALES	Incendio y Líneas Aliadas	Residencial	Comercial	Industrial	Vida Industrial	Anualidades	Rentas Vitalicias	Pérdida de Ingresos	Multirisgo	Residencial	Comercial e Industrial
BUPA PANAMÁ, S.A.	0.82	3.37	1.23	-	-	-	-	-	-	-	-	-
LA FLORESTA DE SEGUROS Y VIDA, S.A	0.29	0.00	0.00	0.00	-	-	-	-	-	0.23	0.39	0.21
LA REGIONAL DE SEGUROS, S.A	0.04	-	-	-	-	-	-	-	-	0.00	0.00	0.00
MERCANTIL PANAMÁ SEGUROS, S.A	0.79	3.32	0.00	2.99	-	-	-	-	-	-	-	-
SEGUROS BBA. CORP.	-	-	-	-	-	-	-	-	-	-	-	-
SUB-TOTAL	0.55	2.52	1.13	8.21	-	-	-	-	-	0.12	0.08	0.15
TOTAL	0.53	0.82	0.10	1.69	0.02	0.14	-	-	-	0.54	0.31	0.73

SUPERINTENDENCIA DE SEGUROS Y REASEGUROS DE PANAMA
Cuadro 04. SINIESTROS PAGADOS DE SEGURO DIRECTO LOCALES POR PRIMA DEVENGADA
AL MES DE AGOSTO DE 2017

RAMOS DE SEGUROS	RAMOS GENERALES														
	Transporte de Carga	Terrestre	Marítimo	Aéreo	Casco	Marítimo	Aéreo	Automóvil	Ramos Técnicos	TRC TRM	Equipo Electrónico	Caldera y Maquinaria	Rotura de Maquinaria	Equipo Pesado	Vidrios
ACERTA SEGUROS	2.13	2.30	2.40	0.03	0.05	0.11	0.00	0.76	0.11	0.07	0.53	-	0.13	0.27	0.00
ALIADO SEGUROS	2.23	2.23	-	-	3.19	6.38	0.00	1.54	0.36	0.16	0.08	-	0.00	2.37	-
ASEGURADORA ANCON, S.A	1.33	0.25	65.65	0.00	0.02	0.34	0.00	0.68	0.14	0.25	0.01	-	0.09	0.00	0.00
ASEGURADORA DEL ISTMO, S.A. (ADISA)	0.25	0.25	-	-	0.00	0.00	-	3.16	0.00	-0.01	0.57	-	-	-	-
ASEGURADORA GLOBAL, S.A	-	-	-	-	-	-	-	0.86	-	-	-	-	-	-	-
ASSA COMPAÑÍA DE SEGUROS, S.A	0.51	0.77	0.24	-	0.14	0.33	0.07	0.77	0.03	0.01	0.05	0.30	-	-	-
ASSICURAZIONI GENERALI, S.p.A.	0.20	-	0.20	-	0.34	0.38	0.02	0.55	0.18	0.13	0.12	-	1.17	0.05	-
BANESCO SEGUROS, S.A.	0.60	0.60	-	-	0.27	0.44	0.01	0.80	0.14	0.05	0.09	-	0.03	0.45	-
CHUBB SEGUROS PANAMA, S.A.	0.28	-	0.28	-	-	-	-	-	0.26	0.26	-	-	-	-	-
ASEGURADORA DEL ISTMO, S.A. (ADISA)	0.26	0.26	-	-	0.76	2.15	0.20	0.81	1.37	1.31	1.20	-	0.04	1.97	-
GENERAL DE SEGUROS, S.A.	0.00	0.00	0.00	0.00	0.00	0.00	0.00	0.83	0.05	0.00	0.33	0.00	0.00	0.00	-
MAPFRE PANAMÁ, S.A	0.55	0.55	-	-	0.19	0.75	0.00	0.81	0.08	0.01	0.65	-	0.00	0.51	-
MULTIBANK SEGUROS, S.A	0.00	0.00	0.00	0.00	0.05	0.00	0.09	0.49	0.20	0.00	0.00	-	0.00	2.30	-
NACIONAL DE SEGUROS DE PANAMÁ Y CENTROAMÉRICA	0.00	0.00	0.00	-	0.00	0.00	0.00	3.07	0.07	0.08	0.00	-	0.00	0.02	-
ÓPTIMA COMPAÑÍA DE SEGUROS, S.A.	0.10	0.16	0.08	0.05	0.29	0.36	0.12	0.72	0.02	0.01	0.39	-	0.01	0.07	-
PAN AMERICAN LIFE INSURANCE DE PANAMÁ, S.A	-	-	-	-	-	-	-	-	-	-	-	-	-	-	-
SAGICOR PANAMÁ, S.A	-	-	-	-	-	-	-	-	-	-	-	-	-	-	-
SEGUROS FEDPA, S.A	0.09	0.15	-	-	-	-	-	0.56	0.90	0.00	2.95	-	0.00	0.71	-
SEGUROS SURAMERICANA, S.A	0.14	0.14	-	-	0.00	0.00	-	0.61	0.23	0.27	-0.01	-	0.00	0.32	-
VIVIR COMPAÑÍA DE SEGUROS, SA.	-	-	-	-	-	-	-	-	-	-	-	-	-	-	-
WORLDWIDE MEDICAL ASSURANCE, LTD	-	-	-	-	-	-	-	-	-	-	-	-	-	-	-
SUB-TOTAL	0.40	0.39	0.41	0.03	0.25	0.60	0.06	0.72	0.35	0.29	0.33	0.28	0.23	0.72	0.00

SUPERINTENDENCIA DE SEGUROS Y REASEGUROS DE PANAMA
Cuadro 04. SINIESTROS PAGADOS DE SEGURO DIRECTO LOCALES POR PRIMA DEVENGADA
AL MES DE AGOSTO DE 2017

RAMOS DE SEGUROS	RAMOS GENERALES														
	Transporte de Carga	Terrestre	Marítimo	Aéreo	Casco	Marítimo	Aéreo	Automóvil	Ramos Técnicos	TRC TRM	Equipo Electrónico	Caldera y Maquinaria	Rotura de Maquinaria	Equipo Pesado	Vidrios
BUPA PANAMÁ, S.A.	0.01	0.01	-	-	-	-	-	0.93	0.00	-	-	-	-	0.00	-
LA FLORESTA DE SEGUROS Y VIDA, S.A	-	-	-	-	0.00	-	0.00	0.40	0.00	0.00	0.00	-	-	0.00	-
LA REGIONAL DE SEGUROS, S.A	-	-	-	-	-	-	-	0.50	-	-	-	-	-	-	-
MERCANTIL PANAMÁ SEGUROS, S.A	0.00	0.00	-	-	-	-	-	0.48	-0.09	-0.20	-	-	-	0.00	-
SEGUROS BBA. CORP.	-	-	-	-	-	-	-	-	-	-	-	-	-	-	-
SUB-TOTAL	0.01	0.01	-	-	0.00	-	0.00	0.55	0.00	-0.01	0.92	-	-	0.00	-
TOTAL	0.39	0.39	0.41	0.03	0.25	0.60	0.06	0.71	0.34	0.29	0.33	0.28	0.23	0.68	0.00

SUPERINTENDENCIA DE SEGUROS Y REASEGUROS DE PANAMA
Cuadro 04. SINIESTROS PAGADOS DE SEGURO DIRECTO LOCALES POR PRIMA DEVENGADA
AL MES DE AGOSTO DE 2017

RAMOS DE SEGUROS	RAMOS GENERALES									
	Riesgos Diversos	Responsabilidad Civil	Robo	Fidelidad y DDD	BBB	Otros	Titulos de Propiedad	Fianzas	Oferta y Cumplimiento	Otras
ACERTA SEGUROS	0.21	0.17	0.49	0.37	-	0.19	-	0.00	-	0.00
ALIADO SEGUROS	0.03	0.07	0.19	0.29	0.00	0.02	-	0.60	0.86	0.00
ASEGURADORA ANCON, S.A	0.67	0.12	0.18	-	-	2.12	-	0.08	0.28	0.08
ASEGURADORA DEL ISTMO, S.A. (ADISA)	0.19	0.14	0.58	0.00	-	4.43	-	0.80	0.62	2.92
ASEGURADORA GLOBAL, S.A	0.14	-	-	0.00	-	0.17	-	0.00	0.00	0.00
ASSA COMPAÑÍA DE SEGUROS, S.A	0.14	0.23	0.28	0.15	0.00	0.06	-	0.01	0.01	0.00
ASSICURAZIONI GENERALI, S.p.A.	0.30	0.20	0.66	-	0.00	0.33	-	0.12	0.00	0.22
BANESCO SEGUROS, S.A.	0.29	0.28	0.16	0.42	-	1.50	-	0.04	-	0.04
CHUBB SEGUROS PANAMA, S.A.	0.08	0.08	-	-	-	-	-	0.00	-	0.00
ASEGURADORA DEL ISTMO, S.A. (ADISA)	0.20	0.15	0.22	1.03	-	0.19	-	0.01	-0.01	0.01
GENERAL DE SEGUROS, S.A.	0.06	0.03	0.00	0.00	0.39	0.03	-	0.00	0.00	-
MAPFRE PANAMÁ, S.A	0.15	0.17	0.33	0.89	0.01	0.12	-	0.99	1.01	0.09
MULTIBANK SEGUROS, S.A	0.11	0.00	0.00	0.00	-	0.13	-	0.13	0.16	0.00
NACIONAL DE SEGUROS DE PANAMÁ Y CENTROAMÉRICA	0.02	0.01	0.18	0.29	0.00	0.00	-	0.16	0.16	-
ÓPTIMA COMPAÑÍA DE SEGUROS, S.A.	0.18	0.12	0.40	0.00	-	0.26	-	0.22	0.00	0.27
PAN AMERICAN LIFE INSURANCE DE PANAMÁ, S.A	-	-	-	-	-	-	-	-	-	-
SAGICOR PANAMÁ, S.A	-	-	-	-	-	-	-	-	-	-
SEGUROS FEDPA, S.A	0.21	0.28	8.65	-0.07	-	-	-	0.65	0.00	1.54
SEGUROS SURAMERICANA, S.A	0.25	0.51	0.41	0.01	-	0.14	-	0.20	-	0.20
VIVIR COMPAÑÍA DE SEGUROS, SA.	-	-	-	-	-	-	-	-	-	-
WORLDWIDE MEDICAL ASSURANCE, LTD	-	-	-	-	-	-	-	-	-	-
SUB-TOTAL	0.15	0.19	0.38	0.18	0.12	0.11	-	0.32	0.54	0.06

SUPERINTENDENCIA DE SEGUROS Y REASEGUROS DE PANAMA
Cuadro 04. SINIESTROS PAGADOS DE SEGURO DIRECTO LOCALES POR PRIMA DEVENGADA
AL MES DE AGOSTO DE 2017

RAMOS DE SEGUROS	RAMOS GENERALES									
	Riesgos Diversos	Responsabilidad Civil	Robo	Fidelidad y DDD	BBB	Otros	Titulos de Propiedad	Fianzas	Oferta y Cumplimiento	Otras
BUPA PANAMÁ, S.A.	0.19	0.07	-	-	-	0.32	-	0.00	-	0.00
LA FLORESTA DE SEGUROS Y VIDA, S.A	0.06	0.00	0.00	-	-	0.08	-	0.00	0.00	0.00
LA REGIONAL DE SEGUROS, S.A	0.00	-	-	-	-	0.00	-	0.00	-	0.00
MERCANTIL PANAMÁ SEGUROS, S.A	0.08	0.09	0.00	-	-	-	-	90.98	94.42	56.84
SEGUROS BBA. CORP.	-	-	-	-	-	-	-	-	-	-
SUB-TOTAL	0.10	0.07	0.00	-	-	0.11	-	0.31	1.29	0.02
TOTAL	0.15	0.19	0.38	0.18	0.12	0.11	-	0.32	0.55	0.06