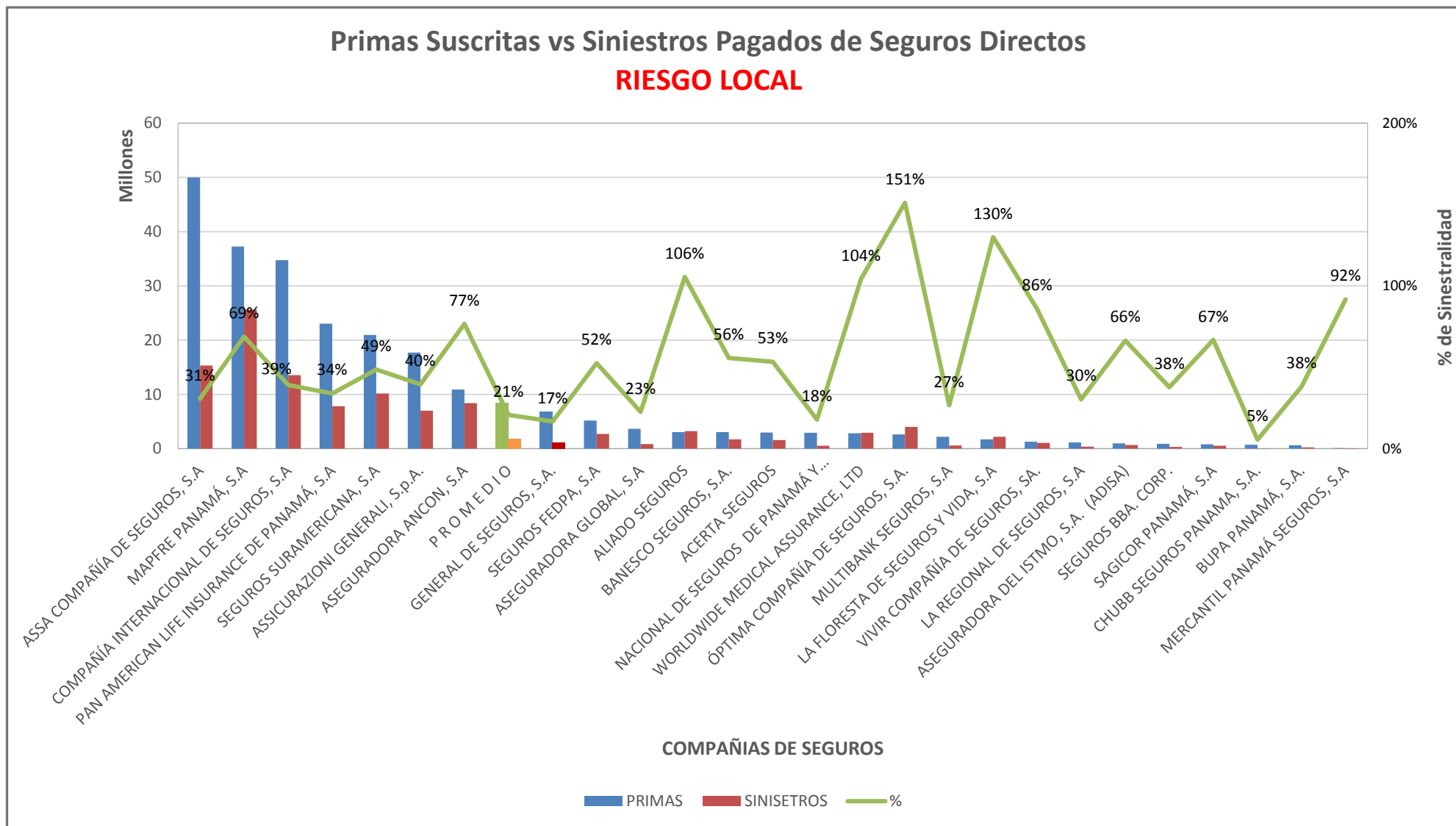


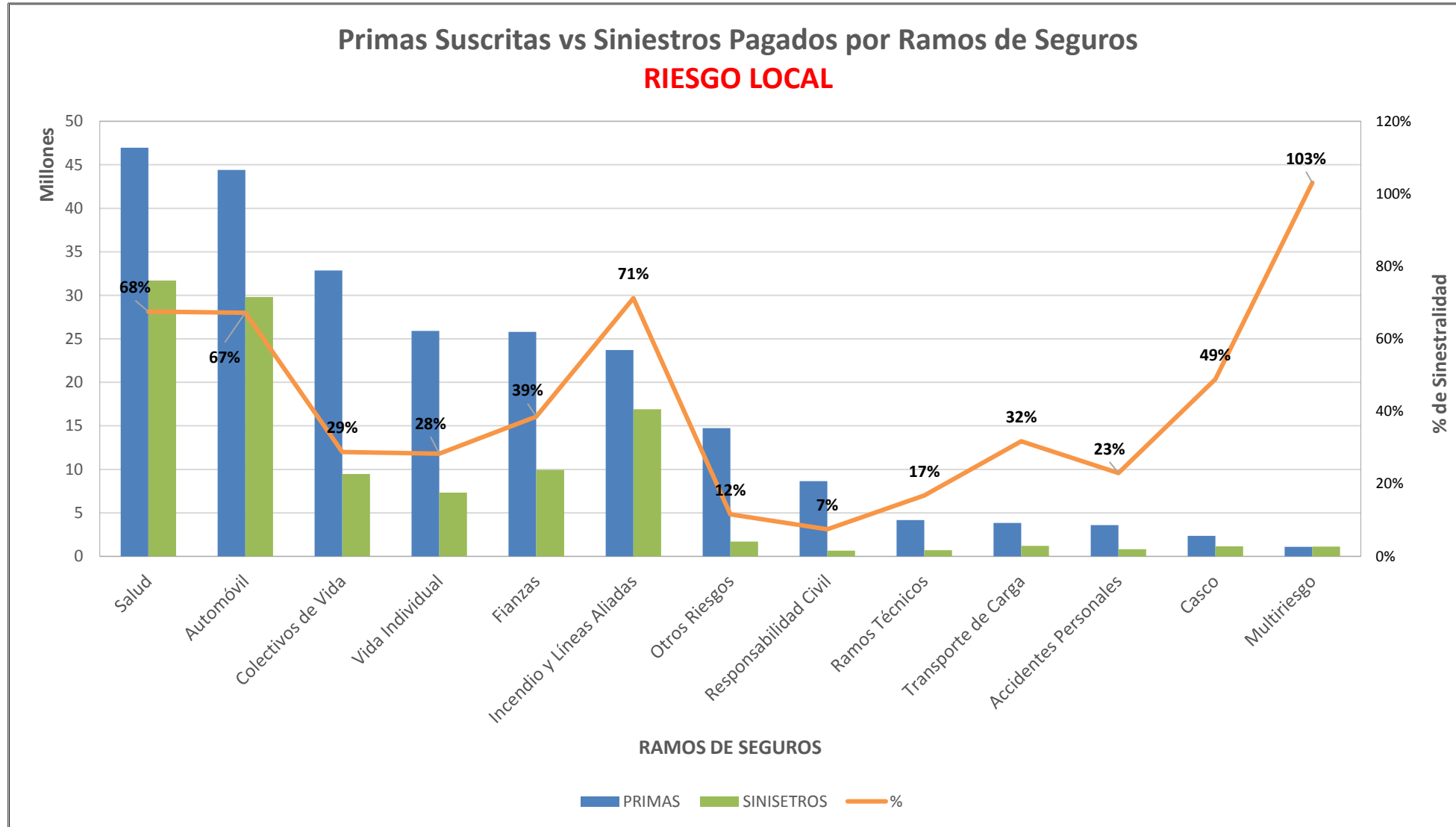
SUPERINTENDENCIA DE SEGUROS Y REASEGUROS DE PANAMA

Acumulado AL MES DE FEBRERO DE 2017

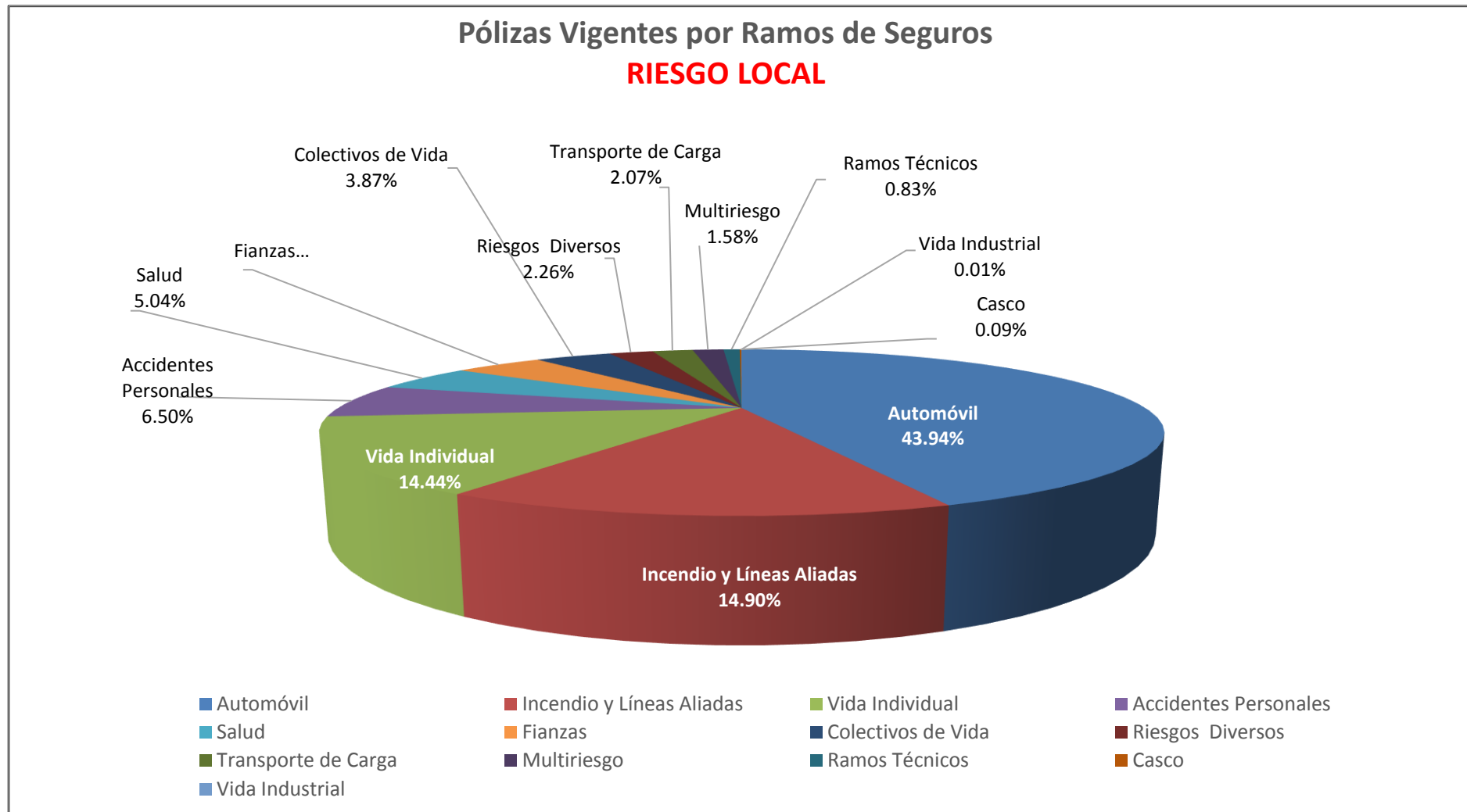


SUPERINTENDENCIA DE SEGUROS Y REASEGUROS DE PANAMA

Acumulado AL MES DE FEBRERO DE 2017



SUPERINTENDENCIA DE SEGUROS Y REASEGUROS DE PANAMA AL MES DE FEBRERO DE 2017



SUPERINTENDENCIA DE SEGUROS Y REASEGUROS DE PANAMA
Cuadro 03. POLIZAS VIGENTES DE SEGURO DIRECTO LOCALES
AL MES DE FEBRERO DE 2017

RAMOS DE SEGUROS	GRAN TOTAL	RAMOS VIDA											
		TOTAL VIDA	Vida Individual	Primer año	Renovación	Accidentes Personales	Individual	Grupo	Invalidez	Salud	Individual	Grupo	Colectivos de Vida
ACERTA SEGUROS	18,355	2,450	1,076	157	919	327	27	300	-	1,002	976	26	45
ALIADO SEGUROS	10,085	272	-	-	-	169	62	107	-	-	-	-	103
ASEGURADORA ANCON, S.A	60,563	9,613	1,883	1,857	26	708	584	124	-	5,215	5,082	133	1,807
ASEGURADORA DEL ISTMO, S.A. (ADISA)	16,424	996	633	550	83	104	5	99	-	198	103	95	61
ASEGURADORA GLOBAL, S.A	22,083	6,443	5,080	5,080	-	1,360	1,360	-	-	-	-	-	3
ASSA COMPAÑÍA DE SEGUROS, S.A	155,599	50,801	30,123	7,180	22,943	7,552	6,200	1,352	-	11,222	10,941	281	1,904
ASSICURAZIONI GENERALI, S.p.A.	135,676	33,317	30,818	9,290	21,528	1,893	713	1,180	-	349	149	200	257
BANESCO SEGUROS, S.A.	15,719	4,691	4,318	740	3,578	327	-	327	-	5	-	5	41
CHUBB SEGUROS PANAMA, S.A.	281	11	-	-	-	9	-	9	-	-	-	-	2
COMPAÑÍA INTERNACIONAL DE SEGUROS, S.A	217,663	53,894	30,281	16,217	14,064	3,965	2,976	989	-	19,266	17,734	1,532	382
GENERAL DE SEGUROS, S.A.	88,670	38,454	-	-	-	105	105	-	-	-	-	-	38,349
MAPFRE PANAMÁ, S.A	195,467	53,632	31,370	8,259	23,111	3,584	1,211	2,373	-	18,439	16,859	1,580	239
MULTIBANK SEGUROS, S.A	15,667	6,858	558	220	338	6,292	6,291	1	-	-	-	-	8
NACIONAL DE SEGUROS DE PANAMÁ Y CENTROAMÉRICA	16,619	714	463	295	168	248	206	42	-	-	-	-	3
ÓPTIMA COMPAÑÍA DE SEGUROS, S.A.	9,019	776	-	-	-	424	315	109	-	-	-	-	352
PAN AMERICAN LIFE INSURANCE DE PANAMÁ, S.A	38,274	38,274	20,388	4,746	15,642	8,903	8,579	324	-	7,997	6,091	1,906	986
SAGICOR PANAMÁ, S.A	2,160	2,160	1,108	530	578	60	-	60	-	977	860	117	15
SEGUROS FEDPA, S.A	105,140	19,132	241	235	6	18,241	18,194	47	-	1	-	1	649
SEGUROS SURAMERICANA, S.A	269,194	108,974	54,810	21,504	33,306	42,186	11,306	30,880	-	104	104	-	11,874
VIVIR COMPAÑÍA DE SEGUROS, SA.	4,286	4,286	-	-	-	1	-	1	-	4,242	4,113	129	43
WORLDWIDE MEDICAL ASSURANCE, LTD	5,326	5,326	882	670	212	72	-	72	-	4,344	3,243	1,101	28
SUB-TOTAL	1,402,270	441,074	214,032	77,530	136,502	96,530	58,134	38,396	-	73,361	66,255	7,106	57,151

SUPERINTENDENCIA DE SEGUROS Y REASEGUROS DE PANAMA

Cuadro 03. POLIZAS VIGENTES DE SEGURO DIRECTO **LOCALES**

AL MES DE FEBRERO DE 2017

RAMOS DE SEGUROS	GRAN TOTAL	RAMOS VIDA											
		TOTAL VIDA	Vida Individual	Primer año	Renovación	Accidentes Personales	Individual	Grupo	Invalidez	Salud	Individual	Grupo	Colectivos de Vida
BUPA PANAMÁ, S.A.	628	628	-	-	-	-	-	-	-	628	464	164	-
LA FLORESTA DE SEGUROS Y VIDA, S.A	16,021	1,727	336	105	231	43	22	21	-	958	888	70	390
LA REGIONAL DE SEGUROS, S.A	18,835	566	522	386	136	29	16	13	-	-	-	-	15
MERCANTIL PANAMÁ SEGUROS, S.A	626	238	202	111	91	-	-	-	-	36	36	-	-
SEGUROS BBA. CORP.	50,812	253	7	7	-	233	233	-	-	-	-	-	13
SUB-TOTAL	86,922	3,412	1,067	609	458	305	271	34	-	1,622	1,388	234	418
TOTAL	1,489,192	444,486	215,099	78,139	136,960	96,835	58,405	38,430	-	74,983	67,643	7,340	57,569

SUPERINTENDENCIA DE SEGUROS Y REASEGUROS DE PANAMA
Cuadro 03. POLIZAS VIGENTES DE SEGURO DIRECTO LOCALES
AL MES DE FEBRERO DE 2017

RAMOS DE SEGUROS	RAMOS GENERALES											
	TOTAL GENERALES	Incendio y Líneas Aliadas	Residencial	Comercial	Industrial	Vida Industrial	Anualidades	Rentas Vitalicias	Pérdida de Ingresos	Multiriesgo	Residencial	Comercial e Industrial
ACERTA SEGUROS	15,905	1,337	963	365	9	157	-	-	-	531	310	221
ALIADO SEGUROS	9,813	437	202	233	2	-	-	-	-	142	84	58
ASEGURADORA ANCON, S.A	50,950	5,499	3,818	1,463	218	-	-	-	-	1,424	763	661
ASEGURADORA DEL ISTMO, S.A. (ADISA)	15,428	233	233	-	-	-	-	-	-	14	14	-
ASEGURADORA GLOBAL, S.A	15,640	7,440	7,232	208	-	-	-	-	-	-	-	-
ASSA COMPAÑÍA DE SEGUROS, S.A	104,798	25,704	16,149	9,555	-	-	-	-	-	4,030	4,030	-
ASSICURAZIONI GENERALI, S.p.A.	102,359	30,991	24,792	5,888	311	-	-	-	-	12,595	9,144	3,451
BANESCO SEGUROS, S.A.	11,028	1,903	-	1,903	-	-	-	-	-	923	520	403
CHUBB SEGUROS PANAMA, S.A.	270	33	-	33	-	-	-	-	-	4	-	4
COMPAÑÍA INTERNACIONAL DE SEGUROS, S.A	163,769	12,942	12,942	-	-	-	-	-	-	2,249	2,249	-
GENERAL DE SEGUROS, S.A.	50,216	41,404	41,404	-	-	-	-	-	-	356	257	99
MAPFRE PANAMÁ, S.A	141,835	28,316	-	28,316	-	-	-	-	-	-	-	-
MULTIBANK SEGUROS, S.A	8,809	4,191	3,944	238	9	-	-	-	-	119	94	25
NACIONAL DE SEGUROS DE PANAMÁ Y CENTROAMÉRICA	15,905	1,974	594	1,380	-	-	-	-	-	-	-	-
ÓPTIMA COMPAÑÍA DE SEGUROS, S.A.	8,243	1,885	1,223	600	62	-	-	-	-	419	216	203
PAN AMERICAN LIFE INSURANCE DE PANAMÁ, S.A	-	-	-	-	-	-	-	-	-	-	-	-
SAGICOR PANAMÁ, S.A	-	-	-	-	-	-	-	-	-	-	-	-
SEGUROS FEDPA, S.A	86,008	2,234	2,234	-	-	-	-	-	-	265	105	160
SEGUROS SURAMERICANA, S.A	160,220	53,249	27,558	25,691	-	-	-	-	-	-	-	-
VIVIR COMPAÑÍA DE SEGUROS, SA.	-	-	-	-	-	-	-	-	-	-	-	-
WORLDWIDE MEDICAL ASSURANCE, LTD	-	-	-	-	-	-	-	-	-	-	-	-
SUB-TOTAL	961,196	219,772	143,288	75,873	611	157	-	-	-	23,071	17,786	5,285

SUPERINTENDENCIA DE SEGUROS Y REASEGUROS DE PANAMA
Cuadro 03. POLIZAS VIGENTES DE SEGURO DIRECTO LOCALES
AL MES DE FEBRERO DE 2017

RAMOS DE SEGUROS	RAMOS GENERALES											
	TOTAL GENERALES	Incendio y Líneas Aliadas	Residencial	Comercial	Industrial	Vida Industrial	Anualidades	Rentas Vitalicias	Pérdida de Ingresos	Multirisgo	Residencial	Comercial e Industrial
BUPA PANAMÁ, S.A.	-	-	-	-	-	-	-	-	-	-	-	-
LA FLORESTA DE SEGUROS Y VIDA, S.A	14,294	1,612	1,569	53	(10)	-	-	-	-	88	48	40
LA REGIONAL DE SEGUROS, S.A	18,269	395	234	161	-	-	-	-	-	272	87	185
MERCANTIL PANAMÁ SEGUROS, S.A	388	-	-	-	-	-	-	-	-	151	120	31
SEGUROS BBA. CORP.	50,559	96	12	84	-	-	-	-	-	-	-	-
SUB-TOTAL	83,510	2,103	1,815	298	(10)	-	-	-	-	511	255	256
TOTAL	1,044,706	221,875	145,103	76,171	601	157	-	-	-	23,582	18,041	5,541

SUPERINTENDENCIA DE SEGUROS Y REASEGUROS DE PANAMA
Cuadro 03. POLIZAS VIGENTES DE SEGURO DIRECTO LOCALES
AL MES DE FEBRERO DE 2017

RAMOS DE SEGUROS	RAMOS GENERALES														
	Transporte de Carga	Terrestre	Marítimo	Aéreo	Casco	Marítimo	Aéreo	Automóvil	Ramos Técnicos	TRC TRM	Equipo Electrónico	Caldera y Maquinaria	Rotura de Maquinaria	Equipo Pesado	Vidrios
ACERTA SEGUROS	111	77	27	7	48	21	27	11,616	348	107	87	-	70	81	3
ALIADO SEGUROS	67	67	-	-	24	18	6	7,432	228	77	32	-	33	86	-
ASEGURADORA ANCON, S.A	463	447	15	1	116	68	48	39,807	553	80	132	-	103	233	5
ASEGURADORA DEL ISTMO, S.A. (ADISA)	10	10	-	-	10	10	-	2	248	230	12	-	-	6	-
ASEGURADORA GLOBAL, S.A	-	-	-	-	-	-	-	7,379	-	-	-	-	-	-	-
ASSA COMPAÑÍA DE SEGUROS, S.A	1,005	807	198	-	186	162	24	49,546	2,341	71	1,502	768	-	-	-
ASSICURAZIONI GENERALI, S.p.A.	7,995	-	7,995	-	314	303	11	45,215	1,735	240	760	-	312	423	-
BANESCO SEGUROS, S.A.	153	153	-	-	15	12	3	5,284	481	181	56	-	43	201	-
CHUBB SEGUROS PANAMA, S.A.	16	-	16	-	-	-	-	-	14	14	-	-	-	-	-
COMPAÑÍA INTERNACIONAL DE SEGUROS, S.A	17,179	17,179	-	-	186	149	37	116,603	1,554	488	290	-	129	647	-
GENERAL DE SEGUROS, S.A.	64	21	40	3	5	4	1	6,671	454	121	113	1	114	101	4
MAPFRE PANAMÁ, S.A	1,985	1,985	-	-	191	140	51	96,954	1,834	291	322	-	117	1,104	-
MULTIBANK SEGUROS, S.A	12	9	3	-	5	1	4	4,117	121	48	9	-	17	47	-
NACIONAL DE SEGUROS DE PANAMÁ Y CENTROAMÉRICA	34	21	13	-	8	1	7	10,304	154	98	28	-	13	15	-
ÓPTIMA COMPAÑÍA DE SEGUROS, S.A.	126	76	37	13	91	82	9	3,104	425	153	109	-	72	91	-
PAN AMERICAN LIFE INSURANCE DE PANAMÁ, S.A	-	-	-	-	-	-	-	-	-	-	-	-	-	-	-
SAGICOR PANAMÁ, S.A	-	-	-	-	-	-	-	-	-	-	-	-	-	-	-
SEGUROS FEDPA, S.A	267	267	-	-	1	1	-	82,742	93	2	27	-	18	46	-
SEGUROS SURAMERICANA, S.A	1,046	1,046	-	-	75	75	-	91,034	1,572	187	562	-	353	470	-
VIVIR COMPAÑÍA DE SEGUROS, SA.	-	-	-	-	-	-	-	-	-	-	-	-	-	-	-
WORLDWIDE MEDICAL ASSURANCE, LTD	-	-	-	-	-	-	-	-	-	-	-	-	-	-	-
SUB-TOTAL	30,533	22,165	8,344	24	1,275	1,047	228	577,810	12,155	2,388	4,041	769	1,394	3,551	12

SUPERINTENDENCIA DE SEGUROS Y REASEGUROS DE PANAMA
Cuadro 03. POLIZAS VIGENTES DE SEGURO DIRECTO LOCALES
AL MES DE FEBRERO DE 2017

RAMOS DE SEGUROS	RAMOS GENERALES														
	Transporte de Carga	Terrestre	Marítimo	Aéreo	Casco	Marítimo	Aéreo	Automóvil	Ramos Técnicos	TRC TRM	Equipo Electrónico	Caldera y Maquinaria	Rotura de Maquinaria	Equipo Pesado	Vidrios
BUPA PANAMÁ, S.A.	-	-	-	-	-	-	-	-	-	-	-	-	-	-	-
LA FLORESTA DE SEGUROS Y VIDA, S.A	324	233	82	9	-	-	-	9,227	209	31	40	-	47	91	-
LA REGIONAL DE SEGUROS, S.A	-	-	-	-	-	-	-	16,948	30	13	6	-	-	11	-
MERCANTIL PANAMÁ SEGUROS, S.A	-	-	-	-	-	-	-	166	-	-	-	-	-	-	-
SEGUROS BBA. CORP.	16	16	-	-	1	-	1	50,123	22	20	-	-	-	2	-
SUB-TOTAL	340	249	82	9	1	-	1	76,464	261	64	46	-	47	104	-
TOTAL	30,873	22,414	8,426	33	1,276	1,047	229	654,274	12,416	2,452	4,087	769	1,441	3,655	12

SUPERINTENDENCIA DE SEGUROS Y REASEGUROS DE PANAMA
Cuadro 03. POLIZAS VIGENTES DE SEGURO DIRECTO LOCALES
AL MES DE FEBRERO DE 2017

RAMOS DE SEGUROS	RAMOS GENERALES									
	Riesgos Diversos	Responsabilidad Civil	Robo	Fidelidad y DDD	BBB	Otros	Titulos de Propiedad	Fianzas	Oferta y Cumplimiento	Otras
ACERTA SEGUROS	792	579	58	66	-	89	-	965	-	965
ALIADO SEGUROS	303	179	2	2	-	120	-	1,180	411	769
ASEGURADORA ANCON, S.A	1,250	886	166	-	-	198	-	1,838	422	1,416
ASEGURADORA DEL ISTMO, S.A. (ADISA)	367	333	14	8	-	12	-	14,544	13,116	1,428
ASEGURADORA GLOBAL, S.A	96	-	-	1	-	95	-	725	182	543
ASSA COMPAÑÍA DE SEGUROS, S.A	7,446	3,473	2,000	348	16	1,609	-	14,540	1,042	13,498
ASSICURAZIONI GENERALI, S.p.A.	2,809	2,125	466	-	3	215	-	705	165	540
BANESCO SEGUROS, S.A.	795	662	45	48	(1)	41	-	1,474	-	1,474
CHUBB SEGUROS PANAMA, S.A.	168	168	-	-	-	-	-	35	-	35
COMPAÑÍA INTERNACIONAL DE SEGUROS, S.A	2,787	2,118	207	165	-	297	-	10,269	6,078	4,191
GENERAL DE SEGUROS, S.A.	339	238	36	38	1	26	40	883	883	-
MAPFRE PANAMÁ, S.A	5,679	1,765	310	611	5	2,988	-	6,876	6,862	14
MULTIBANK SEGUROS, S.A	94	71	12	2	1	8	-	150	118	32
NACIONAL DE SEGUROS DE PANAMÁ Y CENTROAMÉRICA	462	325	81	49	1	6	-	2,969	2,969	-
ÓPTIMA COMPAÑÍA DE SEGUROS, S.A.	843	652	124	1	-	66	-	1,350	460	890
PAN AMERICAN LIFE INSURANCE DE PANAMÁ, S.A	-	-	-	-	-	-	-	-	-	-
SAGICOR PANAMÁ, S.A	-	-	-	-	-	-	-	-	-	-
SEGUROS FEDPA, S.A	242	166	8	68	-	-	-	164	54	110
SEGUROS SURAMERICANA, S.A	7,883	6,680	540	189	-	474	-	5,361	1,036	4,325
VIVIR COMPAÑÍA DE SEGUROS, SA.	-	-	-	-	-	-	-	-	-	-
WORLDWIDE MEDICAL ASSURANCE, LTD	-	-	-	-	-	-	-	-	-	-
SUB-TOTAL	32,355	20,420	4,069	1,596	26	6,244	40	64,028	33,798	30,230

SUPERINTENDENCIA DE SEGUROS Y REASEGUROS DE PANAMA
Cuadro 03. POLIZAS VIGENTES DE SEGURO DIRECTO LOCALES
AL MES DE FEBRERO DE 2017

RAMOS DE SEGUROS	RAMOS GENERALES									
	Riesgos Diversos	Responsabilidad Civil	Robo	Fidelidad y DDD	BBB	Otros	Titulos de Propiedad	Fianzas	Oferta y Cumplimiento	Otras
BUPA PANAMÁ, S.A.	-	-	-	-	-	-	-	-	-	-
LA FLORESTA DE SEGUROS Y VIDA, S.A	1,068	802	-	-	-	266	-	1,766	-	1,766
LA REGIONAL DE SEGUROS, S.A	186	-	-	-	-	186	-	438	137	301
MERCANTIL PANAMÁ SEGUROS, S.A	41	-	-	-	-	41	-	30	-	30
SEGUROS BBA. CORP.	49	44	5	-	-	-	-	252	76	176
SUB-TOTAL	1,344	846	5	-	-	493	-	2,486	213	2,273
TOTAL	33,699	21,266	4,074	1,596	26	6,737	40	66,514	34,011	32,503

SUPERINTENDENCIA DE SEGUROS Y REASEGUROS DE PANAMA

Cuadro 01. PRIMAS SUSCRITAS DE SEGURO DIRECTO **LOCALES**

AL MES DE FEBRERO DE 2017

RAMOS DE SEGUROS	GRAN TOTAL	RAMOS VIDA											
		TOTAL VIDA	Vida Individual	Primer año	Renovación	Accidentes Personales	Individual	Grupo	Invalidez	Salud	Individual	Grupo	Colectivos de Vida
ACERTA SEGUROS	2,949,235.41	463,552.92	121,749.20	8,099.53	113,649.67	28,240.51	2,171.97	26,068.54	-	254,993.12	222,319.65	32,673.47	58,570.09
ALIADO SEGUROS	3,058,196.40	173,568.64	-	-	-	23,592.19	1,819.42	21,772.77	-	-	-	-	149,976.45
ASEGURADORA ANCON, S.A	10,911,717.37	2,947,844.76	83,999.42	83,999.42	-	72,122.65	39,160.66	32,961.99	-	2,035,254.82	1,602,851.48	432,403.34	756,467.87
ASEGURADORA DEL ISTMO, S.A. (ADISA)	987,079.14	212,078.36	53,419.77	7,256.67	46,163.10	4,222.66	-	4,222.66	-	152,983.04	1,548.22	151,434.82	1,452.89
ASEGURADORA GLOBAL, S.A	3,664,804.54	1,857,090.61	90,995.17	90,995.17	-	91,997.24	91,997.24	-	-	-	-	-	1,674,098.20
ASSA COMPAÑÍA DE SEGUROS, S.A	49,974,524.49	17,029,133.35	4,081,006.41	448,400.79	3,632,605.62	420,982.89	94,501.36	326,481.53	-	6,804,072.26	4,426,941.72	2,377,130.54	5,723,071.79
ASSICURAZIONI GENERALI, S.p.A.	17,716,375.84	8,476,024.17	4,104,371.40	726,198.43	3,378,172.97	169,693.18	39,061.93	130,631.25	-	2,922,561.10	111,754.56	2,810,806.54	1,279,398.49
BANESCO SEGUROS, S.A.	3,046,072.18	1,213,733.74	202,987.91	59,626.58	143,361.33	7,479.80	308.32	7,171.48	-	84,910.83	-	84,910.83	918,355.20
CHUBB SEGUROS PANAMA, S.A.	726,987.02	153,064.55	-	-	-	151,237.55	-	151,237.55	-	-	-	-	1,827.00
COMPAÑÍA INTERNACIONAL DE SEGUROS, S.A	34,750,978.16	16,232,713.81	4,162,442.65	740,428.29	3,422,014.36	427,486.38	54,665.43	372,820.95	-	7,254,777.63	4,185,186.29	3,069,591.34	4,388,007.15
GENERAL DE SEGUROS, S.A.	6,802,167.09	3,581,098.05	-	-	-	221.56	221.56	-	-	-	-	-	3,580,876.49
MAPFRE PANAMÁ, S.A	37,250,557.22	16,954,555.68	4,230,778.04	458,621.81	3,772,156.23	139,799.52	16,617.58	123,181.94	-	8,645,797.35	3,882,591.95	4,763,205.40	3,938,180.77
MULTIBANK SEGUROS, S.A	2,199,677.27	1,020,898.71	27,461.14	10,408.78	17,052.36	33,995.04	31,916.54	2,078.50	-	-	-	-	959,442.53
NACIONAL DE SEGUROS DE PANAMÁ Y CENTROAMÉRICA	2,927,041.38	188,733.02	58,538.54	19,028.09	39,510.45	80,914.04	75,063.53	5,850.51	-	-	-	-	49,280.44
ÓPTIMA COMPAÑÍA DE SEGUROS, S.A.	2,635,020.77	425,028.71	-	-	-	211,428.90	7,318.33	204,110.57	-	-	-	-	213,599.81
PAN AMERICAN LIFE INSURANCE DE PANAMÁ, S.A	23,047,118.13	23,047,118.13	4,617,835.94	728,033.11	3,889,802.83	272,626.04	206,163.78	66,462.26	-	13,509,404.84	2,114,772.70	11,394,632.14	4,647,251.31
SAGICOR PANAMÁ, S.A	797,902.60	797,902.60	76,079.58	40,365.00	35,714.58	7,310.50	-	7,310.50	-	672,913.62	246,624.52	426,289.10	41,598.90
SEGUROS FEDPA, S.A	5,157,571.65	963,797.25	3,815.54	3,260.86	554.68	193,358.36	169,854.08	23,504.28	-	14,887.28	-	14,887.28	751,736.07
SEGUROS SURAMERICANA, S.A	20,931,062.10	8,363,309.49	3,649,801.63	696,348.08	2,953,453.55	1,195,453.49	303,764.33	891,689.16	-	80,238.43	80,238.43	-	3,437,815.94
VIVIR COMPAÑÍA DE SEGUROS, SA.	1,253,554.66	1,253,554.66	-	-	-	291.64	-	291.64	-	1,069,718.65	522,782.72	546,935.93	183,544.37
WORLDWIDE MEDICAL ASSURANCE, LTD	2,814,693.81	2,814,693.81	237,996.02	70,417.49	167,578.53	489.18	-	489.18	-	2,548,939.48	1,873,799.58	675,139.90	27,269.13
SUB-TOTAL	233,602,337.23	108,169,495.02	25,803,278.36	4,191,488.10	21,611,790.26	3,532,943.32	1,134,606.06	2,398,337.26	-	46,051,452.45	19,271,411.82	26,780,040.63	32,781,820.89

SUPERINTENDENCIA DE SEGUROS Y REASEGUROS DE PANAMA

Cuadro 01. PRIMAS SUSCRITAS DE SEGURO DIRECTO **LOCALES**

AL MES DE FEBRERO DE 2017

RAMOS DE SEGUROS	GRAN TOTAL	RAMOS VIDA											
		TOTAL VIDA	Vida Individual	Primer año	Renovación	Accidentes Personales	Individual	Grupo	Invalidez	Salud	Individual	Grupo	Colectivos de Vida
BUPA PANAMÁ, S.A.	632,255.64	632,255.64	-	-	-	-	-	-	-	632,255.64	539,063.98	93,191.66	-
LA FLORESTA DE SEGUROS Y VIDA, S.A	1,686,299.90	358,116.40	31,176.10	12,163.10	19,013.00	78,555.60	649.20	77,906.40	-	239,821.80	182,856.10	56,965.70	8,562.90
LA REGIONAL DE SEGUROS, S.A	1,145,803.97	76,438.47	32,808.83	16,383.86	16,424.97	(12,265.63)	1,483.61	(13,749.24)	-	-	-	-	55,895.27
MERCANTIL PANAMÁ SEGUROS, S.A	84,933.54	51,211.32	25,196.75	25,196.75	-	(337.50)	(337.50)	-	-	26,352.07	26,352.07	-	-
SEGUROS BBA. CORP.	885,611.17	9,783.17	2,526.94	2,526.94	-	2,351.32	2,351.32	-	-	-	-	-	4,904.91
SUB-TOTAL	4,434,904.22	1,127,805.00	91,708.62	56,270.65	35,437.97	68,303.79	4,146.63	64,157.16	-	898,429.51	748,272.15	150,157.36	69,363.08
TOTAL	238,037,241.45	109,297,300.02	25,894,986.98	4,247,758.75	21,647,228.23	3,601,247.11	1,138,752.69	2,462,494.42	-	46,949,881.96	20,019,683.97	26,930,197.99	32,851,183.97

SUPERINTENDENCIA DE SEGUROS Y REASEGUROS DE PANAMA

Cuadro 01. PRIMAS SUSCRITAS DE SEGURO DIRECTO LOCALES

AL MES DE FEBRERO DE 2017

RAMOS DE SEGUROS	RAMOS GENERALES											
	TOTAL GENERALES	Incendio y Líneas Aliadas	Residencial	Comercial	Industrial	Vida Industrial	Anualidades	Rentas Vitalicias	Pérdida de Ingresos	Multirisgo	Residencial	Comercial e Industrial
ACERTA SEGUROS	2,485,682.49	53,721.17	38,885.40	16,394.30	(1,558.53)	7,134.60	-	-	-	26,077.95	15,347.74	10,730.21
ALIADO SEGUROS	2,884,627.76	209,135.75	25,189.32	181,986.43	1,960.00	-	-	-	-	18,293.73	8,686.66	9,607.07
ASEGURADORA ANCON, S.A	7,963,872.61	738,983.73	146,663.16	415,354.34	176,966.23	-	-	-	-	51,497.06	11,731.37	39,765.69
ASEGURADORA DEL ISTMO, S.A. (ADISA)	775,000.78	5,794.43	5,794.43	-	-	-	-	-	-	-	-	-
ASEGURADORA GLOBAL, S.A	1,807,713.93	235,823.91	224,721.55	11,102.36	-	-	-	-	-	-	-	-
ASSA COMPAÑÍA DE SEGUROS, S.A	32,945,391.14	10,730,403.66	865,006.78	9,865,396.88	-	-	-	-	-	125,113.28	125,113.28	-
ASSICURAZIONI GENERALI, S.p.A.	9,240,351.67	2,787,719.41	2,230,175.52	527,766.69	29,777.20	-	-	-	-	543,415.86	294,608.51	248,807.35
BANESCO SEGUROS, S.A.	1,832,338.44	137,204.94	-	137,204.94	-	-	-	-	-	95,481.93	20,393.92	75,088.01
CHUBB SEGUROS PANAMA, S.A.	573,922.47	176,160.72	-	176,160.72	-	-	-	-	-	30,532.36	-	30,532.36
COMPAÑÍA INTERNACIONAL DE SEGUROS, S.A	18,518,264.35	2,394,342.98	2,394,342.98	-	-	-	-	-	-	128,609.93	128,609.93	-
GENERAL DE SEGUROS, S.A.	3,221,069.04	834,259.42	834,259.42	-	-	-	-	-	-	11,429.95	7,408.05	4,021.90
MAPFRE PANAMÁ, S.A	20,296,001.54	2,006,742.70	-	2,006,742.70	-	-	-	-	-	-	-	-
MULTIBANK SEGUROS, S.A	1,178,778.56	191,194.88	79,394.47	109,915.04	1,885.37	-	-	-	-	6,224.52	2,654.28	3,570.24
NACIONAL DE SEGUROS DE PANAMÁ Y CENTROAMÉRICA	2,738,308.36	688,266.88	18,755.39	669,511.49	-	-	-	-	-	-	-	-
ÓPTIMA COMPAÑÍA DE SEGUROS, S.A.	2,209,992.06	233,612.30	78,743.12	122,530.10	32,339.08	-	-	-	-	24,391.81	5,390.90	19,000.91
PAN AMERICAN LIFE INSURANCE DE PANAMÁ, S.A	-	-	-	-	-	-	-	-	-	-	-	-
SAGICOR PANAMÁ, S.A	-	-	-	-	-	-	-	-	-	-	-	-
SEGUROS FEDPA, S.A	4,193,774.40	22,002.82	22,002.82	-	-	-	-	-	-	15,292.56	3,208.87	12,083.69
SEGUROS SURAMERICANA, S.A	12,567,752.61	2,037,963.34	1,932,900.41	105,062.93	-	-	-	-	-	-	-	-
VIVIR COMPAÑÍA DE SEGUROS, SA.	-	-	-	-	-	-	-	-	-	-	-	-
WORLDWIDE MEDICAL ASSURANCE, LTD	-	-	-	-	-	-	-	-	-	-	-	-
SUB-TOTAL	125,432,842.21	23,483,333.04	8,896,834.77	14,345,128.92	241,369.35	7,134.60	-	-	-	1,076,360.94	623,153.51	453,207.43

SUPERINTENDENCIA DE SEGUROS Y REASEGUROS DE PANAMA
Cuadro 01. PRIMAS SUSCRITAS DE SEGURO DIRECTO LOCALES
AL MES DE FEBRERO DE 2017

RAMOS DE SEGUROS	RAMOS GENERALES											
	TOTAL GENERALES	Incendio y Líneas Aliadas	Residencial	Comercial	Industrial	Vida Industrial	Anualidades	Rentas Vitalicias	Pérdida de Ingresos	Multiriesgo	Residencial	Comercial e Industrial
BUPA PANAMÁ, S.A.	-	-	-	-	-	-	-	-	-	-	-	-
LA FLORESTA DE SEGUROS Y VIDA, S.A	1,328,183.50	158,658.30	158,658.30	-	-	-	-	-	-	-	-	-
LA REGIONAL DE SEGUROS, S.A	1,069,365.50	53,726.05	9,992.79	43,733.26	-	-	-	-	-	16,784.53	2,798.35	13,986.18
MERCANTIL PANAMÁ SEGUROS, S.A	33,722.22	-	-	-	-	-	-	-	-	6,019.40	8,254.30	(2,234.90)
SEGUROS BBA. CORP.	875,828.00	22,782.29	-	22,782.29	-	-	-	-	-	-	-	-
SUB-TOTAL	3,307,099.22	235,166.64	168,651.09	66,515.55	-	-	-	-	-	22,803.93	11,052.65	11,751.28
TOTAL	128,739,941.43	23,718,499.68	9,065,485.86	14,411,644.47	241,369.35	7,134.60	-	-	-	1,099,164.87	634,206.16	464,958.71

SUPERINTENDENCIA DE SEGUROS Y REASEGUROS DE PANAMA

Cuadro 01. PRIMAS SUSCRITAS DE SEGURO DIRECTO LOCALES

AL MES DE FEBRERO DE 2017

RAMOS DE SEGUROS	RAMOS GENERALES														
	Transporte de Carga	Terrestre	Marítimo	Aéreo	Casco	Marítimo	Aéreo	Automóvil	Ramos Técnicos	TRC TRM	Equipo Electrónico	Caldera y Maquinaria	Rotura de Maquinaria	Equipo Pesado	Vidrios
ACERTA SEGUROS	78,970.24	30,747.03	48,241.71	(18.50)	12,485.10	8,817.07	3,668.03	1,254,106.10	337,114.88	323,618.96	3,641.69	-	5,871.71	3,982.52	-
ALIADO SEGUROS	28,145.65	28,145.65	-	-	26,257.40	14,587.60	11,669.80	629,958.05	159,713.67	124,751.24	3,651.74	-	3,023.56	28,287.13	-
ASEGURADORA ANCON, S.A	99,509.65	94,964.57	4,545.08	-	69,288.16	4,085.94	65,202.22	3,634,024.34	154,846.13	60,669.95	1,272.37	-	15,721.79	77,182.02	-
ASEGURADORA DEL ISTMO, S.A. (ADISA)	250.00	250.00	-	-	-	-	-	197.13	37,704.89	36,730.65	974.24	-	-	-	-
ASEGURADORA GLOBAL, S.A	-	-	-	-	-	-	-	940,593.26	-	-	-	-	-	-	-
ASSA COMPAÑÍA DE SEGUROS, S.A	752,347.00	752,347.00	-	-	447,608.02	299,848.36	147,759.66	4,723,252.53	644,535.07	508,617.70	135,917.37	-	-	-	-
ASSICURAZIONI GENERALI, S.p.A.	333,533.52	-	333,533.52	-	158,289.26	163,887.83	(5,598.57)	4,083,211.12	652,333.81	462,374.88	55,736.27	-	39,136.73	95,085.93	-
BANESCO SEGUROS, S.A.	40,325.66	40,325.66	-	-	80,439.70	80,439.70	-	420,327.68	237,718.65	188,142.36	1,719.85	-	928.26	46,928.18	-
CHUBB SEGUROS PANAMA, S.A.	161,582.79	-	161,582.79	-	-	-	-	-	39,030.46	39,030.46	-	-	-	-	-
COMPAÑÍA INTERNACIONAL DE SEGUROS, S.A	1,078,894.29	1,078,894.29	-	-	894,185.53	263,303.46	630,882.07	6,723,112.59	720,641.78	406,855.33	71,494.85	-	23,223.41	219,068.19	-
GENERAL DE SEGUROS, S.A.	43,115.83	(165.13)	42,927.06	353.90	-	-	-	665,278.79	112,951.99	15,301.16	63,536.42	10,235.22	19,208.75	4,670.44	-
MAPFRE PANAMÁ, S.A	555,093.94	555,093.94	-	-	283,250.90	340,887.42	(57,636.52)	6,168,389.58	488,673.94	399,863.87	14,932.28	-	27,953.42	45,924.37	-
MULTIBANK SEGUROS, S.A	3,018.99	2,246.44	772.55	-	118,236.90	(23,931.53)	142,168.43	652,448.44	36,001.51	28,953.67	1,604.31	-	1,407.50	4,036.03	-
NACIONAL DE SEGUROS DE PANAMÁ Y CENTROAMÉRICA	(4,549.53)	-	(4,549.53)	-	78,827.67	-	78,827.67	149,314.87	123,380.28	118,783.17	341.30	-	2,890.81	1,365.00	-
ÓPTIMA COMPAÑÍA DE SEGUROS, S.A.	179,239.85	17,372.69	160,498.90	1,368.26	182,200.25	175,725.89	6,474.36	513,281.91	27,092.62	9,549.42	3,027.85	-	5,159.52	9,355.83	-
PAN AMERICAN LIFE INSURANCE DE PANAMÁ, S.A	-	-	-	-	-	-	-	-	-	-	-	-	-	-	-
SAGICOR PANAMÁ, S.A	-	-	-	-	-	-	-	-	-	-	-	-	-	-	-
SEGUROS FEDPA, S.A	8,495.74	8,495.74	-	-	-	-	-	3,941,989.76	4,176.65	(1,060.00)	1,117.19	-	-	4,119.46	-
SEGUROS SURAMERICANA, S.A	446,504.23	446,504.23	-	-	-	-	-	7,890,324.73	313,874.37	192,375.72	24,138.41	-	34,338.58	63,021.66	-
VIVIR COMPAÑÍA DE SEGUROS, SA.	-	-	-	-	-	-	-	-	-	-	-	-	-	-	-
WORLDWIDE MEDICAL ASSURANCE, LTD	-	-	-	-	-	-	-	-	-	-	-	-	-	-	-
SUB-TOTAL	3,804,477.85	3,055,222.11	747,552.08	1,703.66	2,351,068.89	1,327,651.74	1,023,417.15	42,389,810.88	4,089,790.70	2,914,558.54	383,106.14	10,235.22	178,864.04	603,026.76	-

SUPERINTENDENCIA DE SEGUROS Y REASEGUROS DE PANAMA
Cuadro 01. PRIMAS SUSCRITAS DE SEGURO DIRECTO LOCALES
AL MES DE FEBRERO DE 2017

RAMOS DE SEGUROS	RAMOS GENERALES														
	Transporte de Carga	Terrestre	Marítimo	Aéreo	Casco	Marítimo	Aéreo	Automóvil	Ramos Técnicos	TRC TRM	Equipo Electrónico	Caldera y Maquinaria	Rotura de Maquinaria	Equipo Pesado	Vidrios
BUPA PANAMÁ, S.A.	-	-	-	-	-	-	-	-	-	-	-	-	-	-	-
LA FLORESTA DE SEGUROS Y VIDA, S.A	21,766.20	21,766.20	-	-	-	-	-	442,401.50	62,059.00	-	-	-	-	62,059.00	-
LA REGIONAL DE SEGUROS, S.A	-	-	-	-	-	-	-	735,022.97	15,913.39	6,328.32	350.00	-	-	9,235.07	-
MERCANTIL PANAMÁ SEGUROS, S.A	-	-	-	-	-	-	-	7,234.46	-	-	-	-	-	-	-
SEGUROS BBA. CORP.	903.95	903.95	-	-	-	-	-	825,030.41	9,479.26	1,920.72	-	-	-	7,558.54	-
SUB-TOTAL	22,670.15	22,670.15	-	-	-	-	-	2,009,689.34	87,451.65	8,249.04	350.00	-	-	78,852.61	-
TOTAL	3,827,148.00	3,077,892.26	747,552.08	1,703.66	2,351,068.89	1,327,651.74	1,023,417.15	44,399,500.22	4,177,242.35	2,922,807.58	383,456.14	10,235.22	178,864.04	681,879.37	-

SUPERINTENDENCIA DE SEGUROS Y REASEGUROS DE PANAMA
Cuadro 01. PRIMAS SUSCRITAS DE SEGURO DIRECTO LOCALES
AL MES DE FEBRERO DE 2017

RAMOS DE SEGUROS	RAMOS GENERALES									
	Riesgos Diversos	Responsabilidad Civil	Robo	Fidelidad y DDD	BBB	Otros	Titulos de Propiedad	Fianzas	Oferta y Cumplimiento	Otras
ACERTA SEGUROS	114,214.45	81,485.03	7,052.55	10,049.32	-	15,627.55	-	601,858.00	-	601,858.00
ALIADO SEGUROS	931,778.18	55,069.87	8,618.64	682.75	-	867,406.92	-	881,345.33	629,021.52	252,323.81
ASEGURADORA ANCON, S.A	454,177.43	242,235.44	6,185.70	-	-	205,756.29	-	2,761,546.11	15,376.48	2,746,169.63
ASEGURADORA DEL ISTMO, S.A. (ADISA)	29,190.94	27,536.34	1,654.60	-	-	-	-	701,863.39	677,599.18	24,264.21
ASEGURADORA GLOBAL, S.A	403,482.28	-	-	84,235.12	-	319,247.16	-	227,814.48	212,113.35	15,701.13
ASSA COMPAÑÍA DE SEGUROS, S.A	11,936,667.84	3,685,174.19	389,890.71	1,975,655.35	(817.08)	5,886,764.67	-	3,585,463.74	2,897,622.92	687,840.82
ASSICURAZIONI GENERALI, S.p.A.	639,839.18	402,853.54	162,490.94	-	35,477.60	39,017.10	-	42,009.51	10,652.44	31,357.07
BANESCO SEGUROS, S.A.	47,677.03	65,277.14	4,221.13	(6,459.78)	-	(15,361.46)	-	773,162.85	-	773,162.85
CHUBB SEGUROS PANAMA, S.A.	206,547.14	206,547.14	-	-	-	-	-	(39,931.00)	-	(39,931.00)
COMPAÑÍA INTERNACIONAL DE SEGUROS, S.A	1,946,313.21	1,257,913.49	165,099.29	39,474.66	-	483,825.77	-	4,632,164.04	168,636.01	4,463,528.03
GENERAL DE SEGUROS, S.A.	1,423,039.26	204,929.81	4,001.80	3,820.25	-	1,210,287.40	-	130,993.80	130,993.80	-
MAPFRE PANAMÁ, S.A	2,157,753.07	829,330.42	68,657.31	20,003.85	19,855.51	1,219,905.98	-	8,636,097.41	8,578,070.64	58,026.77
MULTIBANK SEGUROS, S.A	162,143.17	8,246.34	3,461.76	1,120.00	-	149,315.07	-	9,510.15	8,831.15	679.00
NACIONAL DE SEGUROS DE PANAMÁ Y CENTROAMÉRICA	580,229.82	554,981.13	15,998.17	7,209.68	-	2,040.84	-	1,122,838.37	1,122,838.37	-
ÓPTIMA COMPAÑÍA DE SEGUROS, S.A.	689,794.88	634,996.89	11,587.02	-	-	43,210.97	-	360,378.44	72,274.62	288,103.82
PAN AMERICAN LIFE INSURANCE DE PANAMÁ, S.A	-	-	-	-	-	-	-	-	-	-
SAGICOR PANAMÁ, S.A	-	-	-	-	-	-	-	-	-	-
SEGUROS FEDPA, S.A	188,388.76	16,487.51	2,098.77	169,802.48	-	-	-	13,428.11	7,770.11	5,658.00
SEGUROS SURAMERICANA, S.A	1,224,815.28	268,611.35	64,415.02	-	-	891,788.91	-	654,270.66	-	654,270.66
VIVIR COMPAÑÍA DE SEGUROS, SA.	-	-	-	-	-	-	-	-	-	-
WORLDWIDE MEDICAL ASSURANCE, LTD	-	-	-	-	-	-	-	-	-	-
SUB-TOTAL	23,136,051.92	8,541,675.63	915,433.41	2,305,593.68	54,516.03	11,318,833.17	-	25,094,813.39	14,531,800.59	10,563,012.80

SUPERINTENDENCIA DE SEGUROS Y REASEGUROS DE PANAMA
Cuadro 01. PRIMAS SUSCRITAS DE SEGURO DIRECTO LOCALES
AL MES DE FEBRERO DE 2017

RAMOS DE SEGUROS	RAMOS GENERALES									
	Riesgos Diversos	Responsabilidad Civil	Robo	Fidelidad y DDD	BBB	Otros	Titulos de Propiedad	Fianzas	Oferta y Cumplimiento	Otras
BUPA PANAMÁ, S.A.	-	-	-	-	-	-	-	-	-	-
LA FLORESTA DE SEGUROS Y VIDA, S.A	143,384.00	79,848.10	-	-	-	63,535.90	-	499,914.50	-	499,914.50
LA REGIONAL DE SEGUROS, S.A	46,776.73	-	-	-	-	46,776.73	-	201,141.83	124,609.76	76,532.07
MERCANTIL PANAMÁ SEGUROS, S.A	20,268.36	-	-	-	-	20,268.36	-	200.00	-	200.00
SEGUROS BBA. CORP.	14,642.77	11,345.89	3,296.88	-	-	-	-	2,989.32	2,989.32	-
SUB-TOTAL	225,071.86	91,193.99	3,296.88	-	-	130,580.99	-	704,245.65	127,599.08	576,646.57
TOTAL	23,361,123.78	8,632,869.62	918,730.29	2,305,593.68	54,516.03	11,449,414.16	-	25,799,059.04	14,659,399.67	11,139,659.37

SUPERINTENDENCIA DE SEGUROS Y REASEGUROS DE PANAMA

Cuadro 02. SINIESTROS PAGADOS DE SEGURO DIRECTO LOCALES

AL MES DE FEBRERO DE 2017

RAMOS DE SEGUROS	GRAN TOTAL	RAMOS VIDA											
		TOTAL VIDA	Vida Individual	Primer año	Renovación	Accidentes Personales	Individual	Grupo	Invalidez	Salud	Individual	Grupo	Colectivos de Vida
ACERTA SEGUROS	1,573,074.71	357,154.12	100,000.00	-	100,000.00	5,431.16	-	5,431.16	-	250,613.09	234,880.03	15,733.06	1,109.87
ALIADO SEGUROS	3,227,364.60	62,200.78	-	-	-	1,512.14	-	1,512.14	-	-	-	-	60,688.64
ASEGURADORA ANCON, S.A	8,368,559.81	2,018,380.42	40,000.00	40,000.00	-	16,472.20	14,103.67	2,368.53	-	1,431,243.51	1,159,087.84	272,155.67	530,664.71
ASEGURADORA DEL ISTMO, S.A. (ADISA)	655,738.21	76,918.05	-	-	-	2,189.59	-	2,189.59	-	74,714.29	-	74,714.29	14.17
ASEGURADORA GLOBAL, S.A	825,535.71	236,958.21	3,100.00	3,100.00	-	226.17	226.17	-	-	-	-	-	233,632.04
ASSA COMPAÑÍA DE SEGUROS, S.A	15,305,820.08	7,647,693.33	935,315.86	766,899.50	168,416.36	124,732.62	3,234.19	121,498.43	-	4,903,500.93	3,049,290.84	1,854,210.09	1,684,143.92
ASSICURAZIONI GENERALI, S.p.A.	7,006,204.92	3,790,988.13	1,945,219.25	1,719,211.53	226,007.72	80,518.42	33,544.87	46,973.55	-	1,430,015.44	56,556.56	1,373,458.88	335,235.02
BANESCO SEGUROS, S.A.	1,697,723.38	244,250.57	-	-	-	15.03	-	15.03	-	45,059.63	-	45,059.63	199,175.91
CHUBB SEGUROS PANAMA, S.A.	39,673.69	250.00	-	-	-	250.00	-	250.00	-	-	-	-	-
COMPAÑÍA INTERNACIONAL DE SEGUROS, S.A	13,559,195.81	7,746,709.97	836,175.78	836,175.78	-	170,387.22	26,308.39	144,078.83	-	5,627,332.48	2,868,215.63	2,759,116.85	1,112,814.49
GENERAL DE SEGUROS, S.A.	1,129,896.20	610,720.12	-	-	-	303.54	303.54	-	-	-	-	-	610,416.58
MAPFRE PANAMÁ, S.A	25,646,182.89	10,448,160.18	1,573,200.23	2,001.05	1,571,199.18	157,702.73	45,214.99	112,487.74	-	6,438,627.12	1,840,060.48	4,598,566.64	2,278,630.10
MULTIBANK SEGUROS, S.A	584,611.81	273,605.67	-	-	-	80,100.00	80,100.00	-	-	-	-	-	193,505.67
NACIONAL DE SEGUROS DE PANAMÁ Y CENTROAMÉRICA	523,054.28	1,555.31	-	-	-	-	-	-	-	-	-	-	1,555.31
ÓPTIMA COMPAÑÍA DE SEGUROS, S.A.	3,980,110.56	97,917.55	-	-	-	15,479.27	-	15,479.27	-	-	-	-	82,438.28
PAN AMERICAN LIFE INSURANCE DE PANAMÁ, S.A	7,805,863.22	7,805,863.22	768,522.33	-	768,522.33	35,602.82	21,499.86	14,102.96	-	6,561,249.86	919,604.51	5,641,645.35	440,488.21
SAGICOR PANAMÁ, S.A	532,592.64	532,592.64	-	-	-	8,238.06	-	8,238.06	-	519,354.58	209,685.11	309,669.47	5,000.00
SEGUROS FEDPA, S.A	2,704,390.34	453,426.93	-	-	-	59,670.56	59,670.56	-	-	-	-	-	393,756.37
SEGUROS SURAMERICANA, S.A	10,169,688.96	2,425,102.58	1,129,031.68	1,064,086.68	64,945.00	60,215.40	60,764.14	(548.74)	-	-	-	-	1,235,855.50
VIVIR COMPAÑÍA DE SEGUROS, SA.	1,075,041.64	1,075,041.64	-	-	-	1,106.92	-	1,106.92	-	1,029,743.51	610,936.66	418,806.85	44,191.21
WORLDWIDE MEDICAL ASSURANCE, LTD	2,933,767.25	2,933,767.25	-	-	-	1,755.06	-	1,755.06	-	2,922,468.91	1,617,641.95	1,304,826.96	9,543.28
SUB-TOTAL	109,344,090.71	48,839,256.67	7,330,565.13	4,431,474.54	2,899,090.59	821,908.91	344,970.38	476,938.53	-	31,233,923.35	12,565,959.61	18,667,963.74	9,452,859.28

SUPERINTENDENCIA DE SEGUROS Y REASEGUROS DE PANAMA

Cuadro 02. SINIESTROS PAGADOS DE SEGURO DIRECTO LOCALES

AL MES DE FEBRERO DE 2017

RAMOS DE SEGUROS	GRAN TOTAL	RAMOS VIDA											
		TOTAL VIDA	Vida Individual	Primer año	Renovación	Accidentes Personales	Individual	Grupo	Invalidez	Salud	Individual	Grupo	Colectivos de Vida
BUPA PANAMÁ, S.A.	240,734.40	240,734.40	-	-	-	-	-	-	-	240,734.40	202,680.78	38,053.62	-
LA FLORESTA DE SEGUROS Y VIDA, S.A	2,191,815.50	145,892.60	-	-	-	252.30	78.50	173.80	-	153,240.30	112,606.70	40,633.60	(7,600.00)
LA REGIONAL DE SEGUROS, S.A	347,280.37	11,543.35	-	-	-	-	-	-	-	-	-	-	11,543.35
MERCANTIL PANAMÁ SEGUROS, S.A	77,859.68	72,978.34	-	-	-	-	-	-	-	72,978.34	72,978.34	-	-
SEGUROS BBA. CORP.	334,146.73	11,784.90	-	-	-	6,439.81	6,439.81	-	-	-	-	-	5,345.09
SUB-TOTAL	3,191,836.68	482,933.59	-	-	-	6,692.11	6,518.31	173.80	-	466,953.04	388,265.82	78,687.22	9,288.44
TOTAL	112,535,927.39	49,322,190.26	7,330,565.13	4,431,474.54	2,899,090.59	828,601.02	351,488.69	477,112.33	-	31,700,876.39	12,954,225.43	18,746,650.96	9,462,147.72

SUPERINTENDENCIA DE SEGUROS Y REASEGUROS DE PANAMA
Cuadro 02. SINIESTROS PAGADOS DE SEGURO DIRECTO LOCALES
AL MES DE FEBRERO DE 2017

RAMOS DE SEGUROS	RAMOS GENERALES											
	TOTAL GENERALES	Incendio y Líneas Aliadas	Residencial	Comercial	Industrial	Vida Industrial	Anualidades	Rentas Vitalicias	Pérdida de Ingresos	Multirisgo	Residencial	Comercial e Industrial
ACERTA SEGUROS	1,215,920.59	84,502.79	24,211.29	60,291.50	-	5,000.00	-	-	-	20,012.24	9,296.84	10,715.40
ALIADO SEGUROS	3,165,163.82	534,561.90	-	534,561.90	-	-	-	-	-	4,833.70	2,854.52	1,979.18
ASEGURADORA ANCON, S.A	6,350,179.39	3,703,995.65	1,568.64	3,701,688.71	738.30	-	-	-	-	2,598.85	2,085.85	513.00
ASEGURADORA DEL ISTMO, S.A. (ADISA)	578,820.16	1,196.11	1,196.11	-	-	-	-	-	-	-	-	-
ASEGURADORA GLOBAL, S.A	588,577.50	9,704.65	9,704.65	-	-	-	-	-	-	-	-	-
ASSA COMPAÑÍA DE SEGUROS, S.A	7,658,126.75	2,920,737.15	220,541.30	2,700,195.85	-	-	-	-	-	37,067.37	37,067.37	-
ASSICURAZIONI GENERALI, S.p.A.	3,215,216.79	199,404.10	158,829.23	37,192.73	3,382.14	-	-	-	-	138,058.91	106,528.78	31,530.13
BANESCO SEGUROS, S.A.	1,453,472.81	2,896.60	-	2,896.60	-	-	-	-	-	861,153.65	844.81	860,308.84
CHUBB SEGUROS PANAMA, S.A.	39,423.69	-	-	-	-	-	-	-	-	-	-	-
COMPAÑÍA INTERNACIONAL DE SEGUROS, S.A	5,812,485.84	321,550.72	321,550.72	-	-	-	-	-	-	8,329.96	8,329.96	-
GENERAL DE SEGUROS, S.A.	519,176.08	47,553.73	47,553.73	-	-	-	-	-	-	3,360.04	273.92	3,086.12
MAPFRE PANAMÁ, S.A	15,198,022.71	1,089,198.51	-	1,089,198.51	-	-	-	-	-	-	-	-
MULTIBANK SEGUROS, S.A	311,006.14	70,399.47	-	70,399.47	-	-	-	-	-	945.56	945.56	-
NACIONAL DE SEGUROS DE PANAMÁ Y CENTROAMÉRICA	521,498.97	8,716.24	1,529.41	7,186.83	-	-	-	-	-	-	-	-
ÓPTIMA COMPAÑÍA DE SEGUROS, S.A.	3,882,193.01	3,466,154.60	4,214.46	3,461,940.14	-	-	-	-	-	33,865.88	19,770.50	14,095.38
PAN AMERICAN LIFE INSURANCE DE PANAMÁ, S.A	-	-	-	-	-	-	-	-	-	-	-	-
SAGICOR PANAMÁ, S.A	-	-	-	-	-	-	-	-	-	-	-	-
SEGUROS FEDPA, S.A	2,250,963.41	-	-	-	-	-	-	-	-	22,484.04	-	22,484.04
SEGUROS SURAMERICANA, S.A	7,744,586.38	2,930,559.43	69,180.85	2,861,378.58	-	-	-	-	-	-	-	-
VIVIR COMPAÑÍA DE SEGUROS, SA.	-	-	-	-	-	-	-	-	-	-	-	-
WORLDWIDE MEDICAL ASSURANCE, LTD	-	-	-	-	-	-	-	-	-	-	-	-
SUB-TOTAL	60,504,834.04	15,391,131.65	860,080.39	14,526,930.82	4,120.44	5,000.00	-	-	-	1,132,710.20	187,998.11	944,712.09

SUPERINTENDENCIA DE SEGUROS Y REASEGUROS DE PANAMA
Cuadro 02. SINIESTROS PAGADOS DE SEGURO DIRECTO LOCALES
AL MES DE FEBRERO DE 2017

RAMOS DE SEGUROS	RAMOS GENERALES											
	TOTAL GENERALES	Incendio y Líneas Aliadas	Residencial	Comercial	Industrial	Vida Industrial	Anualidades	Rentas Vitalicias	Pérdida de Ingresos	Multiriesgo	Residencial	Comercial e Industrial
BUPA PANAMÁ, S.A.	-	-	-	-	-	-	-	-	-	-	-	-
LA FLORESTA DE SEGUROS Y VIDA, S.A	2,045,922.90	1,500,050.80	2,350.00	1,497,700.80	-	-	-	-	-	-	-	-
LA REGIONAL DE SEGUROS, S.A	335,737.02	-	-	-	-	-	-	-	-	-	-	-
MERCANTIL PANAMÁ SEGUROS, S.A	4,881.34	-	-	-	-	-	-	-	-	-	-	-
SEGUROS BBA. CORP.	322,361.83	2,167.50	-	2,167.50	-	-	-	-	-	-	-	-
SUB-TOTAL	2,708,903.09	1,502,218.30	2,350.00	1,499,868.30	-	-	-	-	-	-	-	-
TOTAL	63,213,737.13	16,893,349.95	862,430.39	16,026,799.12	4,120.44	5,000.00	-	-	-	1,132,710.20	187,998.11	944,712.09

SUPERINTENDENCIA DE SEGUROS Y REASEGUROS DE PANAMA
Cuadro 02. SINIESTROS PAGADOS DE SEGURO DIRECTO LOCALES
AL MES DE FEBRERO DE 2017

RAMOS DE SEGUROS	RAMOS GENERALES														
	Transporte de Carga	Terrestre	Marítimo	Aéreo	Casco	Marítimo	Aéreo	Automóvil	Ramos Técnicos	TRC TRM	Equipo Electrónico	Caldera y Maquinaria	Rotura de Maquinaria	Equipo Pesado	Vidrios
ACERTA SEGUROS	70,890.35	44,999.23	25,891.12	-	11,715.43	11,715.43	-	948,474.08	7,297.82	-	665.40	-	-	6,632.42	-
ALIADO SEGUROS	4,189.95	4,189.95	-	-	300,000.00	300,000.00	-	613,769.95	-	-	-	-	-	-	-
ASEGURADORA ANCON, S.A	45,653.57	43,427.97	2,225.60	-	1,064.50	-	1,064.50	2,024,018.63	50,230.88	44,720.59	-	-	5,510.29	-	-
ASEGURADORA DEL ISTMO, S.A. (ADISA)	703.28	703.28	-	-	-	-	-	22,912.45	-	-	-	-	-	-	-
ASEGURADORA GLOBAL, S.A	-	-	-	-	-	-	-	571,827.15	-	-	-	-	-	-	-
ASSA COMPAÑÍA DE SEGUROS, S.A	435,761.83	435,761.83	-	-	299,743.09	299,743.09	-	3,280,082.20	13,906.91	1,781.40	12,125.51	-	-	-	-
ASSICURAZIONI GENERALI, S.p.A.	36,551.90	-	36,551.90	-	19,625.50	19,625.50	-	2,578,586.68	107,509.97	92,234.62	(1,360.08)	-	3,426.14	13,209.29	-
BANESCO SEGUROS, S.A.	90,175.91	90,175.91	-	-	-	-	-	404,062.78	53,114.33	52,828.08	-	-	286.25	-	-
CHUBB SEGUROS PANAMA, S.A.	-	-	-	-	-	-	-	-	9,992.39	9,992.39	-	-	-	-	-
COMPAÑÍA INTERNACIONAL DE SEGUROS, S.A	323,118.93	323,118.93	-	-	89,664.66	66,960.66	22,704.00	4,532,144.23	136,470.70	10,700.00	2,293.93	-	2,180.45	121,296.32	-
GENERAL DE SEGUROS, S.A.	-	-	-	-	-	-	-	411,993.26	12,680.13	(1,750.00)	14,430.13	-	-	-	-
MAPFRE PANAMÁ, S.A	183,853.80	183,853.80	-	-	382,450.58	382,450.58	-	6,287,630.03	85,407.25	9,972.67	26,843.68	-	-	48,590.90	-
MULTIBANK SEGUROS, S.A	-	-	-	-	-	-	-	229,647.21	-	-	-	-	-	-	-
NACIONAL DE SEGUROS DE PANAMÁ Y CENTROAMÉRICA	-	-	-	-	-	-	-	183,374.02	1,297.94	354.75	-	-	-	943.19	-
ÓPTIMA COMPAÑÍA DE SEGUROS, S.A.	9,339.45	8,861.16	478.29	-	44,061.96	44,061.96	-	249,914.02	6,387.63	4,129.98	2,257.65	-	-	-	-
PAN AMERICAN LIFE INSURANCE DE PANAMÁ, S.A	-	-	-	-	-	-	-	-	-	-	-	-	-	-	-
SAGICOR PANAMÁ, S.A	-	-	-	-	-	-	-	-	-	-	-	-	-	-	-
SEGUROS FEDPA, S.A	6,968.00	6,968.00	-	-	-	-	-	2,221,511.37	-	-	-	-	-	-	-
SEGUROS SURAMERICANA, S.A	7,163.13	7,163.13	-	-	-	-	-	4,232,746.53	217,257.31	203,235.50	573.00	-	-	13,448.81	-
VIVIR COMPAÑÍA DE SEGUROS, SA.	-	-	-	-	-	-	-	-	-	-	-	-	-	-	-
WORLDWIDE MEDICAL ASSURANCE, LTD	-	-	-	-	-	-	-	-	-	-	-	-	-	-	-
SUB-TOTAL	1,214,370.10	1,149,223.19	65,146.91	-	1,148,325.72	1,124,557.22	23,768.50	28,792,694.59	701,553.26	428,199.98	57,829.22	-	11,403.13	204,120.93	-

SUPERINTENDENCIA DE SEGUROS Y REASEGUROS DE PANAMA
Cuadro 02. SINIESTROS PAGADOS DE SEGURO DIRECTO LOCALES
AL MES DE FEBRERO DE 2017

RAMOS DE SEGUROS	RAMOS GENERALES														
	Transporte de Carga	Terrestre	Marítimo	Aéreo	Casco	Marítimo	Aéreo	Automóvil	Ramos Técnicos	TRC TRM	Equipo Electrónico	Caldera y Maquinaria	Rotura de Maquinaria	Equipo Pesado	Vidrios
BUPA PANAMÁ, S.A.	-	-	-	-	-	-	-	-	-	-	-	-	-	-	-
LA FLORESTA DE SEGUROS Y VIDA, S.A	-	-	-	-	-	-	-	438,312.40	-	-	-	-	-	-	-
LA REGIONAL DE SEGUROS, S.A	-	-	-	-	-	-	-	328,656.17	-	-	-	-	-	-	-
MERCANTIL PANAMÁ SEGUROS, S.A	-	-	-	-	-	-	-	4,881.34	-	-	-	-	-	-	-
SEGUROS BBA. CORP.	-	-	-	-	-	-	-	252,164.61	390.75	-	390.75	-	-	-	-
SUB-TOTAL	-	-	-	-	-	-	-	1,024,014.52	390.75	-	390.75	-	-	-	-
TOTAL	1,214,370.10	1,149,223.19	65,146.91	-	1,148,325.72	1,124,557.22	23,768.50	29,816,709.11	701,944.01	428,199.98	58,219.97	-	11,403.13	204,120.93	-

SUPERINTENDENCIA DE SEGUROS Y REASEGUROS DE PANAMA
Cuadro 02. SINIESTROS PAGADOS DE SEGURO DIRECTO LOCALES
AL MES DE FEBRERO DE 2017

RAMOS DE SEGUROS	RAMOS GENERALES									
	Riesgos Diversos	Responsabilidad Civil	Robo	Fidelidad y DDD	BBB	Otros	Titulos de Propiedad	Fianzas	Oferta y Cumplimiento	Otras
ACERTA SEGUROS	67,599.88	45,968.26	-	-	-	21,631.62	-	428.00	-	428.00
ALIADO SEGUROS	8,129.27	7,929.27	-	-	-	200.00	-	1,699,679.05	1,699,679.05	-
ASEGURADORA ANCON, S.A	414,104.72	24,824.13	20.07	-	-	389,260.52	-	108,512.59	-	108,512.59
ASEGURADORA DEL ISTMO, S.A. (ADISA)	1,584.50	76.12	12.75	-	-	1,495.63	-	552,423.82	39,090.48	513,333.34
ASEGURADORA GLOBAL, S.A	7,045.70	-	-	-	-	7,045.70	-	-	-	-
ASSA COMPAÑÍA DE SEGUROS, S.A	633,908.20	173,455.98	83,977.87	228,424.62	-	148,049.73	-	36,920.00	35,000.00	1,920.00
ASSICURAZIONI GENERALI, S.p.A.	135,479.73	43,015.78	79,240.06	-	-	13,223.89	-	-	-	-
BANESCO SEGUROS, S.A.	42,069.54	34,540.36	2,145.39	-	-	5,383.79	-	-	-	-
CHUBB SEGUROS PANAMA, S.A.	29,431.30	29,431.30	-	-	-	-	-	-	-	-
COMPAÑÍA INTERNACIONAL DE SEGUROS, S.A	400,494.06	187,955.08	69,727.25	77,959.56	-	64,852.17	-	712.58	300.00	412.58
GENERAL DE SEGUROS, S.A.	43,588.92	1,332.16	-	-	-	42,256.76	-	-	-	-
MAPFRE PANAMÁ, S.A	222,255.67	58,130.35	16,662.91	22,308.91	267.50	124,886.00	-	6,947,226.87	6,947,226.87	-
MULTIBANK SEGUROS, S.A	10,013.90	-	-	-	-	10,013.90	-	-	-	-
NACIONAL DE SEGUROS DE PANAMÁ Y CENTROAMÉRICA	225.80	-	-	-	-	225.80	-	327,884.97	327,884.97	-
ÓPTIMA COMPAÑÍA DE SEGUROS, S.A.	62,469.47	12,548.15	24,916.39	-	-	25,004.93	-	10,000.00	-	10,000.00
PAN AMERICAN LIFE INSURANCE DE PANAMÁ, S.A	-	-	-	-	-	-	-	-	-	-
SAGICOR PANAMÁ, S.A	-	-	-	-	-	-	-	-	-	-
SEGUROS FEDPA, S.A	-	-	-	-	-	-	-	-	-	-
SEGUROS SURAMERICANA, S.A	163,232.12	21,291.22	18,180.84	-	-	123,760.06	-	193,627.86	-	193,627.86
VIVIR COMPAÑÍA DE SEGUROS, SA.	-	-	-	-	-	-	-	-	-	-
WORLDWIDE MEDICAL ASSURANCE, LTD	-	-	-	-	-	-	-	-	-	-
SUB-TOTAL	2,241,632.78	640,498.16	294,883.53	328,693.09	267.50	977,290.50	-	9,877,415.74	9,049,181.37	828,234.37

SUPERINTENDENCIA DE SEGUROS Y REASEGUROS DE PANAMA
Cuadro 02. SINIESTROS PAGADOS DE SEGURO DIRECTO LOCALES
AL MES DE FEBRERO DE 2017

RAMOS DE SEGUROS	RAMOS GENERALES									
	Riesgos Diversos	Responsabilidad Civil	Robo	Fidelidad y DDD	BBB	Otros	Titulos de Propiedad	Fianzas	Oferta y Cumplimiento	Otras
BUPA PANAMÁ, S.A.	-	-	-	-	-	-	-	-	-	-
LA FLORESTA DE SEGUROS Y VIDA, S.A	107,559.70	4,715.80	-	-	-	102,843.90	-	-	-	-
LA REGIONAL DE SEGUROS, S.A	7,080.85	-	-	-	-	7,080.85	-	-	-	-
MERCANTIL PANAMÁ SEGUROS, S.A	-	-	-	-	-	-	-	-	-	-
SEGUROS BBA. CORP.	150.00	150.00	-	-	-	-	-	67,488.97	67,488.97	-
SUB-TOTAL	114,790.55	4,865.80	-	-	-	109,924.75	-	67,488.97	67,488.97	-
TOTAL	2,356,423.33	645,363.96	294,883.53	328,693.09	267.50	1,087,215.25	-	9,944,904.71	9,116,670.34	828,234.37

SUPERINTENDENCIA DE SEGUROS Y REASEGUROS DE PANAMA
Cuadro 04. SINIESTROS PAGADOS DE SEGURO DIRECTO LOCALES POR PRIMA DEVENGADA
AL MES DE FEBRERO DE 2017

RAMOS DE SEGUROS	GRAN TOTAL	RAMOS VIDA											
		TOTAL VIDA	Vida Individual	Primer año	Renovación	Accidentes Personales	Individual	Grupo	Invalidez	Salud	Individual	Grupo	Colectivos de Vida
ACERTA SEGUROS	0.53	0.77	0.82	0.00	0.88	0.19	0.00	0.21	-	0.98	1.06	0.48	0.02
ALIADO SEGUROS	1.06	0.36	-	-	-	0.06	0.00	0.07	-	-	-	-	0.40
ASEGURADORA ANCON, S.A	0.77	0.68	0.48	0.48	-	0.23	0.36	0.07	-	0.70	0.72	0.63	0.70
ASEGURADORA DEL ISTMO, S.A. (ADISA)	0.66	0.36	0.00	0.00	0.00	0.52	-	0.52	-	0.49	0.00	0.49	0.01
ASEGURADORA GLOBAL, S.A	0.23	0.13	0.03	0.03	-	0.00	0.00	-	-	-	-	-	0.14
ASSA COMPAÑÍA DE SEGUROS, S.A	0.31	0.45	0.23	1.71	0.05	0.30	0.03	0.37	-	0.72	0.69	0.78	0.29
ASSICURAZIONI GENERALI, S.p.A.	0.40	0.45	0.47	2.37	0.07	0.47	0.86	0.36	-	0.49	0.51	0.49	0.26
BANESCO SEGUROS, S.A.	0.56	0.20	0.00	0.00	0.00	0.00	0.00	0.00	-	0.53	-	0.53	0.22
CHUBB SEGUROS PANAMA, S.A.	0.05	0.00	-	-	-	0.00	-	0.00	-	-	-	-	0.00
ASEGURADORA DEL ISTMO, S.A. (ADISA)	0.39	0.48	0.20	1.13	0.00	0.40	0.48	0.39	-	0.78	0.69	0.90	0.25
GENERAL DE SEGUROS, S.A.	0.17	0.17	-	-	-	1.37	1.37	-	-	-	-	-	0.17
MAPFRE PANAMÁ, S.A	0.69	0.62	0.37	0.00	0.42	1.13	2.72	0.91	-	0.74	0.47	0.97	0.58
MULTIBANK SEGUROS, S.A	0.27	0.27	0.00	0.00	0.00	2.36	2.51	0.00	-	-	-	-	0.20
NACIONAL DE SEGUROS DE PANAMÁ Y CENTROAMÉRICA	0.18	0.01	0.00	0.00	0.00	0.00	0.00	0.00	-	-	-	-	0.03
ÓPTIMA COMPAÑÍA DE SEGUROS, S.A.	1.51	0.23	-	-	-	0.07	0.00	0.08	-	-	-	-	0.39
PAN AMERICAN LIFE INSURANCE DE PANAMÁ, S.A	0.34	0.34	0.17	0.00	0.20	0.13	0.10	0.21	-	0.49	0.43	0.50	0.09
SAGICOR PANAMÁ, S.A	0.67	0.67	0.00	0.00	0.00	1.13	-	1.13	-	0.77	0.85	0.73	0.12
SEGUROS FEDPA, S.A	0.52	0.47	0.00	0.00	0.00	0.31	0.35	0.00	-	0.00	-	0.00	0.52
SEGUROS SURAMERICANA, S.A	0.49	0.29	0.31	1.53	0.02	0.05	0.20	0.00	-	0.00	0.00	-	0.36
VIVIR COMPAÑÍA DE SEGUROS, SA.	0.86	0.86	-	-	-	3.80	-	3.80	-	0.96	1.17	0.77	0.24
WORLDWIDE MEDICAL ASSURANCE, LTD	1.04	1.04	0.00	0.00	0.00	3.59	-	3.59	-	1.15	0.86	1.93	0.35
SUB-TOTAL	0.47	0.45	0.28	1.06	0.13	0.23	0.30	0.20	-	0.68	0.65	0.70	0.29

SUPERINTENDENCIA DE SEGUROS Y REASEGUROS DE PANAMA
Cuadro 04. SINIESTROS PAGADOS DE SEGURO DIRECTO LOCALES POR PRIMA DEVENGADA
AL MES DE FEBRERO DE 2017

RAMOS DE SEGUROS	GRAN TOTAL	RAMOS VIDA											
		TOTAL VIDA	Vida Individual	Primer año	Renovación	Accidentes Personales	Individual	Grupo	Invalidez	Salud	Individual	Grupo	Colectivos de Vida
BUPA PANAMÁ, S.A.	1.30	0.41	0.00	0.00	0.00	0.00	0.12	0.00	-	0.64	0.62	0.71	-0.89
LA FLORESTA DE SEGUROS Y VIDA, S.A	0.30	0.15	0.00	0.00	0.00	0.00	0.00	0.00	-	-	-	-	0.21
LA REGIONAL DE SEGUROS, S.A	0.92	1.43	0.00	0.00	-	0.00	0.00	-	-	2.77	2.77	-	-
MERCANTIL PANAMÁ SEGUROS, S.A	0.38	1.20	0.00	0.00	-	2.74	2.74	-	-	-	-	-	1.09
SEGUROS BBA. CORP.	0.38	0.38	-	-	-	-	-	-	-	0.38	0.38	0.41	-
SUB-TOTAL	0.72	0.43	0.00	0.00	0.00	0.10	1.57	0.00	-	0.52	0.52	0.52	0.13
TOTAL	0.47	0.45	0.28	1.04	0.13	0.23	0.31	0.19	-	0.68	0.65	0.70	0.29

SUPERINTENDENCIA DE SEGUROS Y REASEGUROS DE PANAMA
Cuadro 04. SINIESTROS PAGADOS DE SEGURO DIRECTO LOCALES POR PRIMA DEVENGADA
AL MES DE FEBRERO DE 2017

RAMOS DE SEGUROS	RAMOS GENERALES											
	TOTAL GENERALES	Incendio y Líneas Aliadas	Residencial	Comercial	Industrial	Vida Industrial	Anualidades	Rentas Vitalicias	Pérdida de Ingresos	Multiriesgo	Residencial	Comercial e Industrial
ACERTA SEGUROS	0.49	1.57	0.62	3.68	0.00	0.70	-	-	-	0.77	0.61	1.00
ALIADO SEGUROS	1.10	2.56	0.00	2.94	0.00	-	-	-	-	0.26	0.33	0.21
ASEGURADORA ANCON, S.A	0.80	5.01	0.01	8.91	0.00	-	-	-	-	0.05	0.18	0.01
ASEGURADORA DEL ISTMO, S.A. (ADISA)	0.75	0.21	0.21	-	-	-	-	-	-	-	-	-
ASEGURADORA GLOBAL, S.A	0.33	0.04	0.04	0.00	-	-	-	-	-	-	-	-
ASSA COMPAÑÍA DE SEGUROS, S.A	0.23	0.27	0.25	0.27	-	-	-	-	-	0.30	0.30	-
ASSICURAZIONI GENERALI, S.p.A.	0.35	0.07	0.07	0.07	0.11	-	-	-	-	0.25	0.36	0.13
BANESCO SEGUROS, S.A.	0.79	0.02	-	0.02	-	-	-	-	-	9.02	0.04	11.46
CHUBB SEGUROS PANAMA, S.A.	0.07	0.00	-	0.00	-	-	-	-	-	0.00	-	0.00
ASEGURADORA DEL ISTMO, S.A. (ADISA)	0.31	0.13	0.13	-	-	-	-	-	-	0.06	0.06	-
GENERAL DE SEGUROS, S.A.	0.16	0.06	0.06	-	-	-	-	-	-	0.29	0.04	0.77
MAPFRE PANAMÁ, S.A	0.75	0.54	-	0.54	-	-	-	-	-	-	-	-
MULTIBANK SEGUROS, S.A	0.26	0.37	0.00	0.64	0.00	-	-	-	-	0.15	0.36	0.00
NACIONAL DE SEGUROS DE PANAMÁ Y CENTROAMÉRICA	0.19	0.01	0.08	0.01	-	-	-	-	-	-	-	-
ÓPTIMA COMPAÑÍA DE SEGUROS, S.A.	1.76	14.84	0.05	28.25	0.00	-	-	-	-	1.39	3.67	0.74
PAN AMERICAN LIFE INSURANCE DE PANAMÁ, S.A	-	-	-	-	-	-	-	-	-	-	-	-
SAGICOR PANAMÁ, S.A	-	-	-	-	-	-	-	-	-	-	-	-
SEGUROS FEDPA, S.A	0.54	0.00	0.00	-	-	-	-	-	-	1.47	0.00	1.86
SEGUROS SURAMERICANA, S.A	0.62	1.44	0.04	27.23	-	-	-	-	-	-	-	-
VIVIR COMPAÑÍA DE SEGUROS, SA.	-	-	-	-	-	-	-	-	-	-	-	-
WORLDWIDE MEDICAL ASSURANCE, LTD	-	-	-	-	-	-	-	-	-	-	-	-
SUB-TOTAL	0.48	0.66	0.10	1.01	0.02	0.70	-	-	-	1.05	0.30	2.08

SUPERINTENDENCIA DE SEGUROS Y REASEGUROS DE PANAMA
Cuadro 04. SINIESTROS PAGADOS DE SEGURO DIRECTO LOCALES POR PRIMA DEVENGADA
AL MES DE FEBRERO DE 2017

RAMOS DE SEGUROS	RAMOS GENERALES											
	TOTAL GENERALES	Incendio y Líneas Aliadas	Residencial	Comercial	Industrial	Vida Industrial	Anualidades	Rentas Vitalicias	Pérdida de Ingresos	Multirisgo	Residencial	Comercial e Industrial
BUPA PANAMÁ, S.A.	1.54	9.45	0.01	-	-	-	-	-	-	-	-	-
LA FLORESTA DE SEGUROS Y VIDA, S.A	0.31	0.00	0.00	0.00	-	-	-	-	-	0.00	0.00	0.00
LA REGIONAL DE SEGUROS, S.A	0.14	-	-	-	-	-	-	-	-	0.00	0.00	0.00
MERCANTIL PANAMÁ SEGUROS, S.A	0.37	0.10	-	0.10	-	-	-	-	-	-	-	-
SEGUROS BBA. CORP.	-	-	-	-	-	-	-	-	-	-	-	-
SUB-TOTAL	0.82	6.39	0.01	22.55	-	-	-	-	-	0.00	0.00	0.00
TOTAL	0.49	0.71	0.10	1.11	0.02	0.70	-	-	-	1.03	0.30	2.03

SUPERINTENDENCIA DE SEGUROS Y REASEGUROS DE PANAMA
Cuadro 04. SINIESTROS PAGADOS DE SEGURO DIRECTO LOCALES POR PRIMA DEVENGADA
AL MES DE FEBRERO DE 2017

RAMOS DE SEGUROS	RAMOS GENERALES														
	Transporte de Carga	Terrestre	Marítimo	Aéreo	Casco	Marítimo	Aéreo	Automóvil	Ramos Técnicos	TRC TRM	Equipo Electrónico	Caldera y Maquinaria	Rotura de Maquinaria	Equipo Pesado	Vidrios
ACERTA SEGUROS	0.90	1.46	0.54	0.00	0.94	1.33	0.00	0.76	0.02	0.00	0.18	-	0.00	1.67	-
ALIADO SEGUROS	0.15	0.15	-	-	11.43	20.57	0.00	0.97	0.00	0.00	0.00	-	0.00	0.00	-
ASEGURADORA ANCON, S.A	0.46	0.46	0.49	-	0.02	0.00	0.02	0.56	0.32	0.74	0.00	-	0.35	0.00	-
ASEGURADORA DEL ISTMO, S.A. (ADISA)	2.81	2.81	-	-	-	-	-	116.23	0.00	0.00	0.00	-	-	-	-
ASEGURADORA GLOBAL, S.A	-	-	-	-	-	-	-	0.61	-	-	-	-	-	-	-
ASSA COMPAÑÍA DE SEGUROS, S.A	0.58	0.58	-	-	0.67	1.00	0.00	0.69	0.02	0.00	0.09	-	-	-	-
ASSICURAZIONI GENERALI, S.p.A.	0.11	-	0.11	-	0.12	0.12	0.00	0.63	0.16	0.20	-0.02	-	0.09	0.14	-
BANESCO SEGUROS, S.A.	2.24	2.24	-	-	0.00	0.00	-	0.96	0.22	0.28	0.00	-	0.31	0.00	-
CHUBB SEGUROS PANAMA, S.A.	0.00	-	0.00	-	-	-	-	-	0.26	0.26	-	-	-	-	-
ASEGURADORA DEL ISTMO, S.A. (ADISA)	0.30	0.30	-	-	0.10	0.25	0.04	0.67	0.19	0.03	0.03	-	0.09	0.55	-
GENERAL DE SEGUROS, S.A.	0.00	0.00	0.00	0.00	-	-	-	0.62	0.11	-0.11	0.23	0.00	0.00	0.00	-
MAPFRE PANAMÁ, S.A	0.33	0.33	-	-	1.35	1.12	0.00	1.02	0.17	0.02	1.80	-	0.00	1.06	-
MULTIBANK SEGUROS, S.A	0.00	0.00	0.00	-	0.00	0.00	0.00	0.35	0.00	0.00	0.00	-	0.00	0.00	-
NACIONAL DE SEGUROS DE PANAMÁ Y CENTROAMÉRICA	0.00	-	0.00	-	0.00	-	0.00	1.23	0.01	0.00	0.00	-	0.00	0.69	-
ÓPTIMA COMPAÑÍA DE SEGUROS, S.A.	0.05	0.51	0.00	0.00	0.24	0.25	0.00	0.49	0.24	0.43	0.75	-	0.00	0.00	-
PAN AMERICAN LIFE INSURANCE DE PANAMÁ, S.A	-	-	-	-	-	-	-	-	-	-	-	-	-	-	-
SAGICOR PANAMÁ, S.A	-	-	-	-	-	-	-	-	-	-	-	-	-	-	-
SEGUROS FEDPA, S.A	0.82	0.82	-	-	-	-	-	0.56	0.00	0.00	0.00	-	-	0.00	-
SEGUROS SURAMERICANA, S.A	0.02	0.02	-	-	-	-	-	0.54	0.69	1.06	0.02	-	0.00	0.21	-
VIVIR COMPAÑÍA DE SEGUROS, SA.	-	-	-	-	-	-	-	-	-	-	-	-	-	-	-
WORLDWIDE MEDICAL ASSURANCE, LTD	-	-	-	-	-	-	-	-	-	-	-	-	-	-	-
SUB-TOTAL	0.32	0.38	0.09	0.00	0.49	0.85	0.02	0.68	0.17	0.15	0.15	0.00	0.06	0.34	-

SUPERINTENDENCIA DE SEGUROS Y REASEGUROS DE PANAMA
Cuadro 04. SINIESTROS PAGADOS DE SEGURO DIRECTO LOCALES POR PRIMA DEVENGADA
AL MES DE FEBRERO DE 2017

RAMOS DE SEGUROS	RAMOS GENERALES														
	Transporte de Carga	Terrestre	Marítimo	Aéreo	Casco	Marítimo	Aéreo	Automóvil	Ramos Técnicos	TRC TRM	Equipo Electrónico	Caldera y Maquinaria	Rotura de Maquinaria	Equipo Pesado	Vidrios
BUPA PANAMÁ, S.A.	0.00	0.00	-	-	-	-	-	0.99	0.00	-	-	-	-	0.00	-
LA FLORESTA DE SEGUROS Y VIDA, S.A	-	-	-	-	-	-	-	0.45	0.00	0.00	0.00	-	-	0.00	-
LA REGIONAL DE SEGUROS, S.A	-	-	-	-	-	-	-	0.67	-	-	-	-	-	-	-
MERCANTIL PANAMÁ SEGUROS, S.A	0.00	0.00	-	-	-	-	-	0.31	0.04	0.00	-	-	-	0.00	-
SEGUROS BBA. CORP.	-	-	-	-	-	-	-	-	-	-	-	-	-	-	-
SUB-TOTAL	0.00	0.00	-	-	-	-	-	0.51	0.00	0.00	1.12	-	-	0.00	-
TOTAL	0.32	0.37	0.09	0.00	0.49	0.85	0.02	0.67	0.17	0.15	0.15	0.00	0.06	0.30	-

SUPERINTENDENCIA DE SEGUROS Y REASEGUROS DE PANAMA
Cuadro 04. SINIESTROS PAGADOS DE SEGURO DIRECTO LOCALES POR PRIMA DEVENGADA
AL MES DE FEBRERO DE 2017

RAMOS DE SEGUROS	RAMOS GENERALES									
	Riesgos Diversos	Responsabilidad Civil	Robo	Fidelidad y DDD	BBB	Otros	Titulos de Propiedad	Fianzas	Oferta y Cumplimiento	Otras
ACERTA SEGUROS	0.59	0.56	0.00	0.00	-	1.38	-	0.00	-	0.00
ALIADO SEGUROS	0.01	0.14	0.00	0.00	-	0.00	-	1.93	2.70	0.00
ASEGURADORA ANCON, S.A	0.91	0.10	0.00	-	-	1.89	-	0.04	0.00	0.04
ASEGURADORA DEL ISTMO, S.A. (ADISA)	0.05	0.00	0.01	-	-	-	-	0.79	0.06	21.16
ASEGURADORA GLOBAL, S.A	0.02	-	-	0.00	-	0.02	-	0.00	0.00	0.00
ASSA COMPAÑÍA DE SEGUROS, S.A	0.05	0.05	0.22	0.12	0.00	0.03	-	0.01	0.01	0.00
ASSICURAZIONI GENERALI, S.p.A.	0.21	0.11	0.49	-	0.00	0.34	-	0.00	0.00	0.00
BANESCO SEGUROS, S.A.	0.88	0.53	0.51	0.00	-	-0.35	-	0.00	-	0.00
CHUBB SEGUROS PANAMA, S.A.	0.14	0.14	-	-	-	-	-	0.00	-	0.00
ASEGURADORA DEL ISTMO, S.A. (ADISA)	0.21	0.15	0.42	1.97	-	0.13	-	0.00	0.00	0.00
GENERAL DE SEGUROS, S.A.	0.03	0.01	0.00	0.00	-	0.03	-	0.00	0.00	-
MAPFRE PANAMÁ, S.A	0.10	0.07	0.24	1.12	0.01	0.10	-	0.80	0.81	0.00
MULTIBANK SEGUROS, S.A	0.06	0.00	0.00	0.00	-	0.07	-	0.00	0.00	0.00
NACIONAL DE SEGUROS DE PANAMÁ Y CENTROAMÉRICA	0.00	0.00	0.00	0.00	-	0.11	-	0.29	0.29	-
ÓPTIMA COMPAÑÍA DE SEGUROS, S.A.	0.09	0.02	2.15	-	-	0.58	-	0.03	0.00	0.03
PAN AMERICAN LIFE INSURANCE DE PANAMÁ, S.A	-	-	-	-	-	-	-	-	-	-
SAGICOR PANAMÁ, S.A	-	-	-	-	-	-	-	-	-	-
SEGUROS FEDPA, S.A	0.00	0.00	0.00	0.00	-	-	-	0.00	0.00	0.00
SEGUROS SURAMERICANA, S.A	0.13	0.08	0.28	-	-	0.14	-	0.30	-	0.30
VIVIR COMPAÑÍA DE SEGUROS, SA.	-	-	-	-	-	-	-	-	-	-
WORLDWIDE MEDICAL ASSURANCE, LTD	-	-	-	-	-	-	-	-	-	-
SUB-TOTAL	0.10	0.07	0.32	0.14	0.00	0.09	-	0.39	0.62	0.08

SUPERINTENDENCIA DE SEGUROS Y REASEGUROS DE PANAMA
Cuadro 04. SINIESTROS PAGADOS DE SEGURO DIRECTO LOCALES POR PRIMA DEVENGADA
AL MES DE FEBRERO DE 2017

RAMOS DE SEGUROS	RAMOS GENERALES									
	Riesgos Diversos	Responsabilidad Civil	Robo	Fidelidad y DDD	BBB	Otros	Titulos de Propiedad	Fianzas	Oferta y Cumplimiento	Otras
BUPA PANAMÁ, S.A.	0.75	0.06	-	-	-	1.62	-	0.00	-	0.00
LA FLORESTA DE SEGUROS Y VIDA, S.A	0.15	-	-	-	-	0.15	-	0.00	0.00	0.00
LA REGIONAL DE SEGUROS, S.A	0.00	-	-	-	-	0.00	-	0.00	-	0.00
MERCANTIL PANAMÁ SEGUROS, S.A	0.01	0.01	0.00	-	-	-	-	22.58	22.58	-
SEGUROS BBA. CORP.	-	-	-	-	-	-	-	-	-	-
SUB-TOTAL	0.51	0.05	0.00	-	-	0.84	-	0.10	0.53	0.00
TOTAL	0.10	0.07	0.32	0.14	0.00	0.09	-	0.39	0.62	0.07