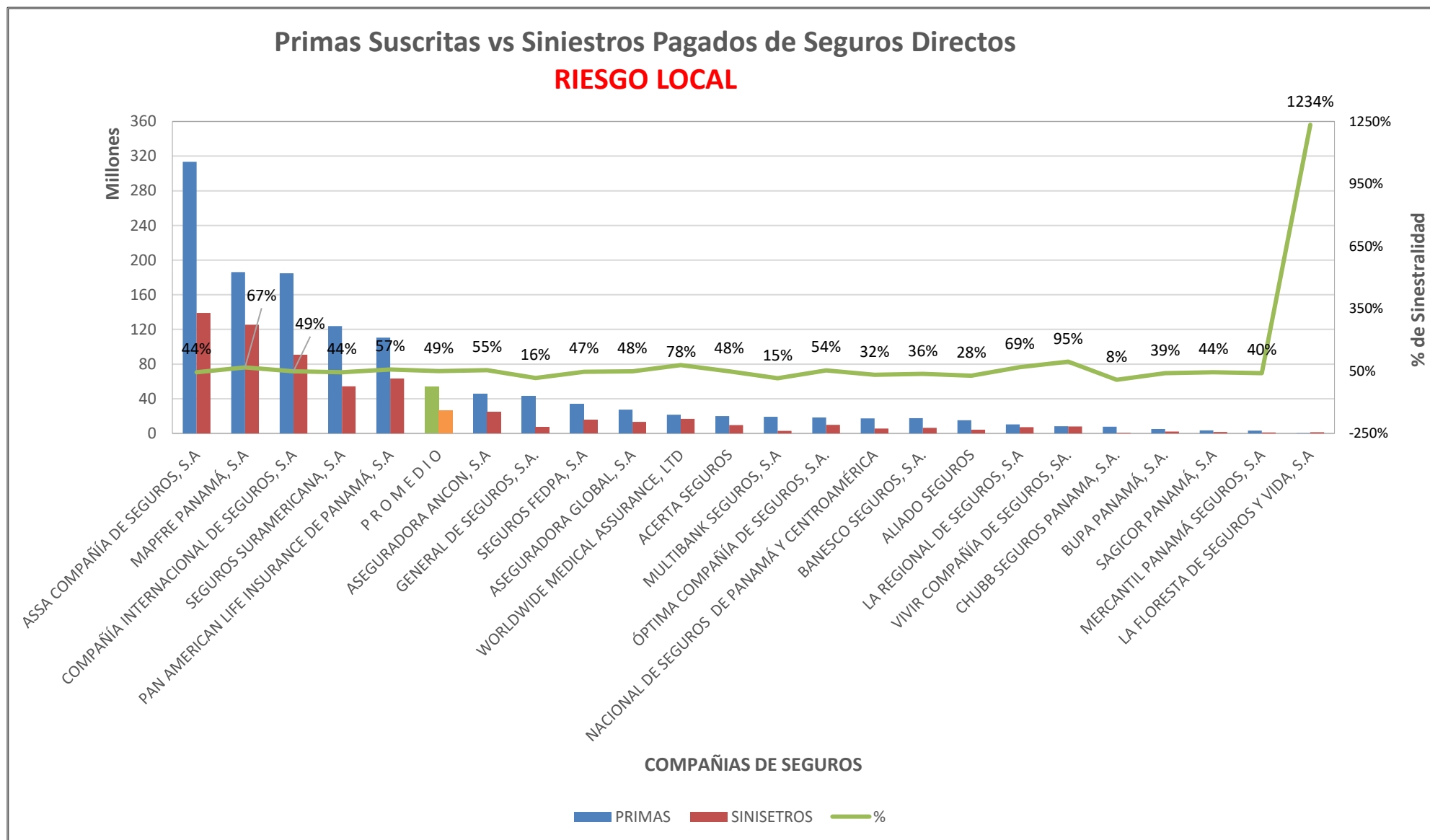


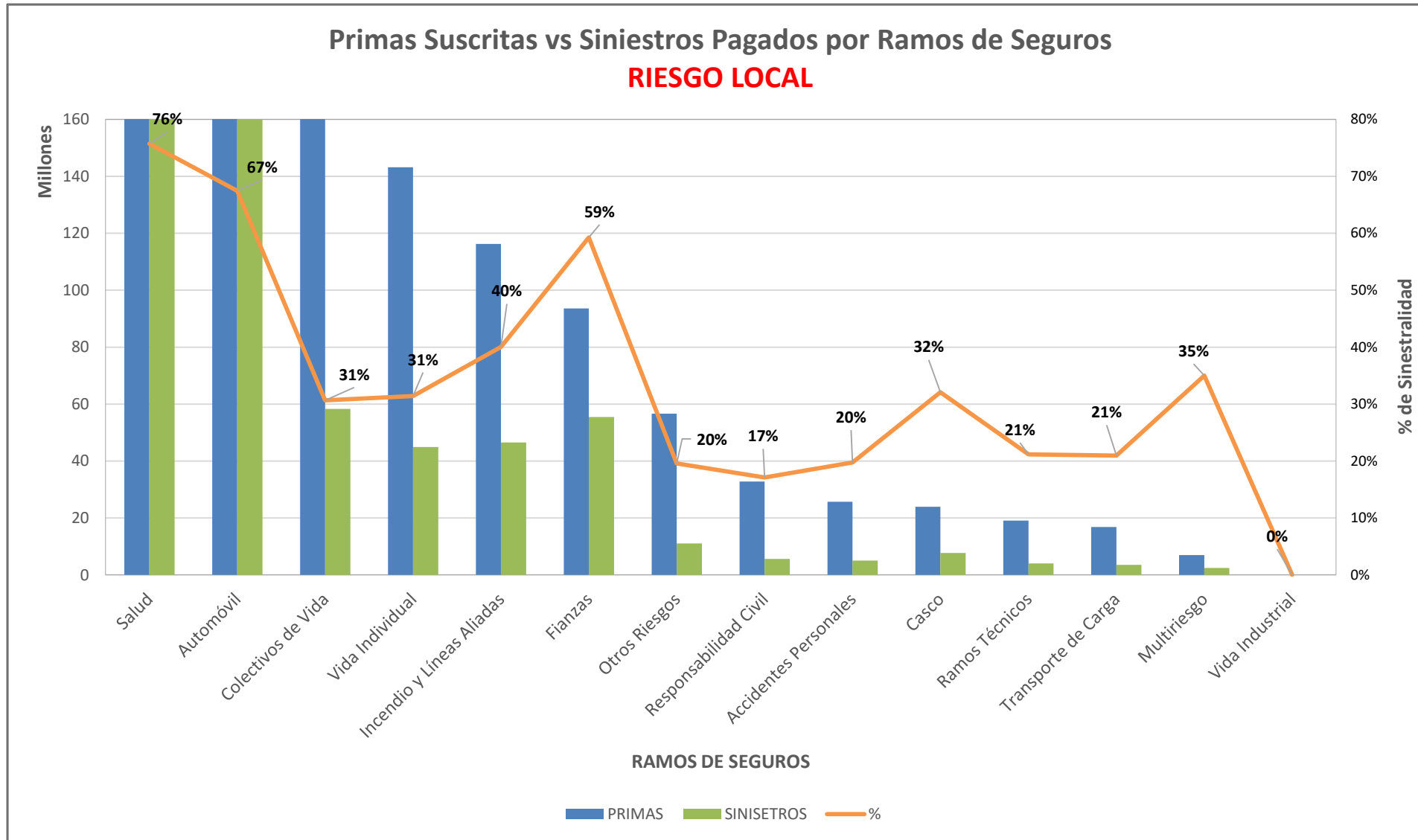


SUPERINTENDENCIA DE SEGUROS Y REASEGUROS DE PANAMA ACUMULADO AL 31 DE OCTUBRE DE 2019



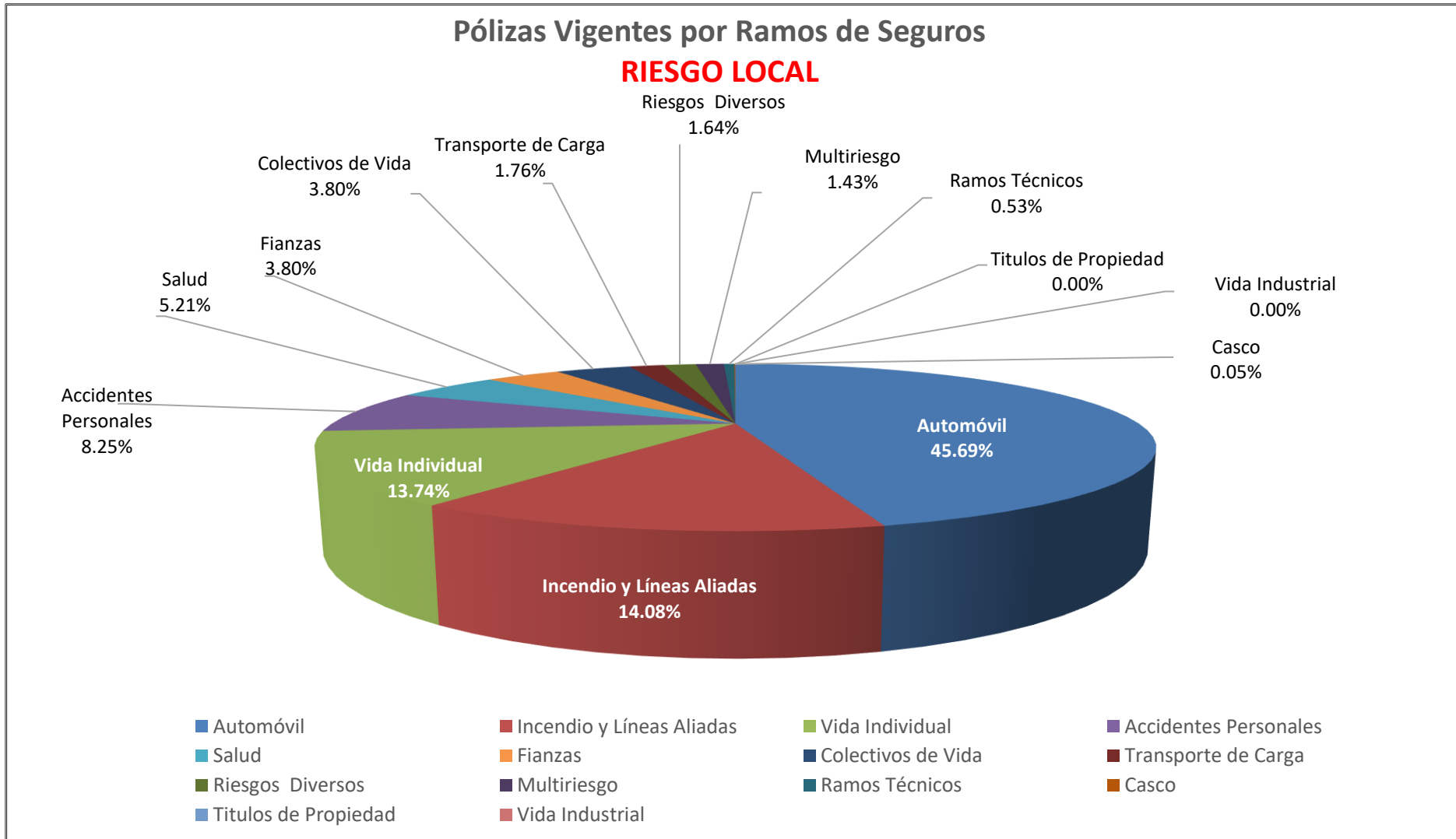


SUPERINTENDENCIA DE SEGUROS Y REASEGUROS DE PANAMA ACUMULADO AL 31 DE OCTUBRE DE 2019



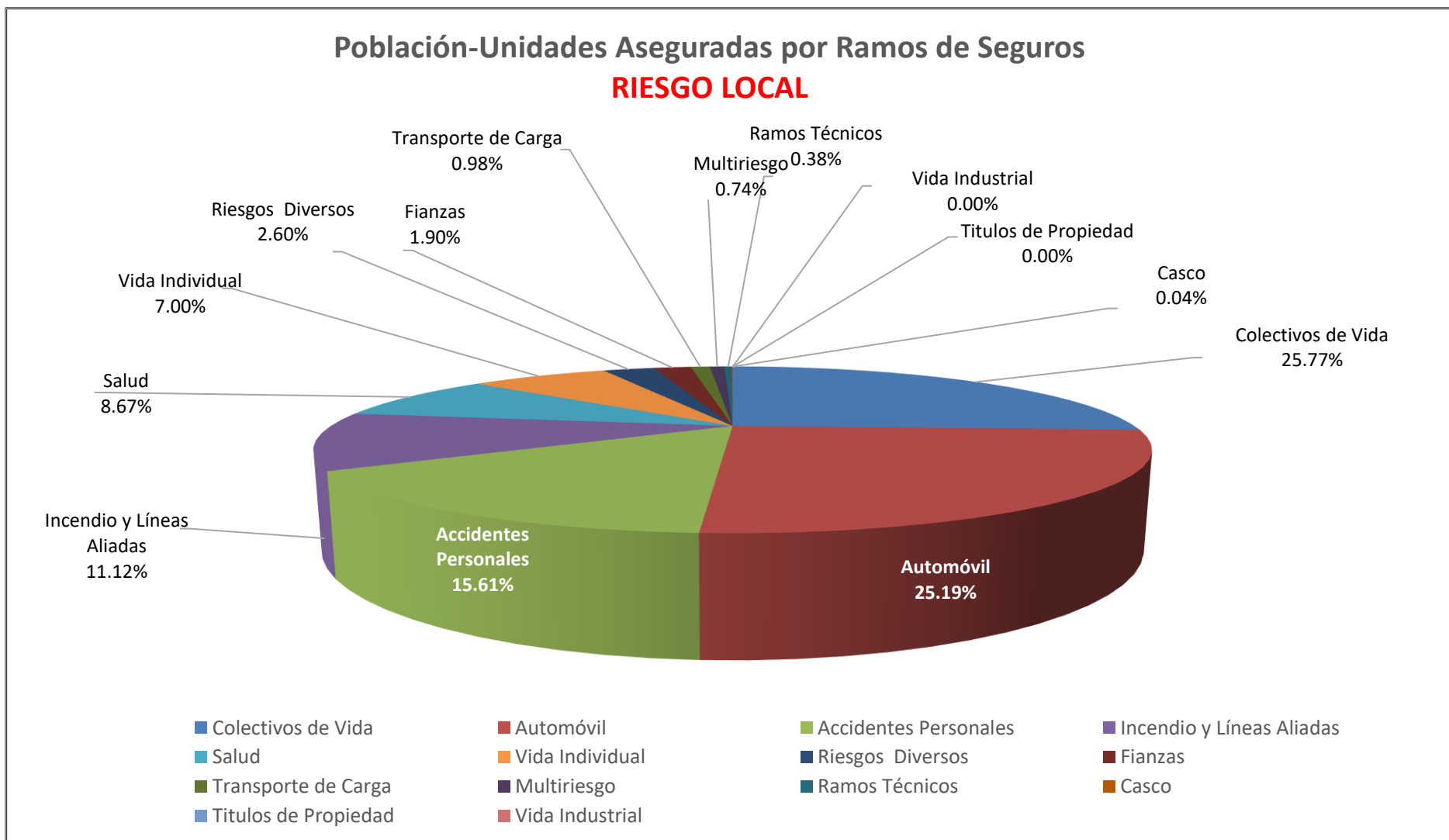


**SUPERINTENDENCIA DE SEGUROS Y REASEGUROS DE PANAMA
AL 31 DE OCTUBRE DE 2019**





**SUPERINTENDENCIA DE SEGUROS Y REASEGUROS DE PANAMA
AL 31 DE OCTUBRE DE 2019**





SUPERINTENDENCIA DE SEGUROS Y REASEGUROS DE PANAMA
POBLACION-UNIDADES ASEGURADA DE SEGURO DIRECTO RIESGO LOCAL
AL 31 DE OCTUBRE DE 2019

RAMOS DE SEGUROS	GRAN TOTAL	RAMOS VIDA											
		TOTAL VIDA	Vida Individual	Primer año	Renovación	Accidentes Personales	Individual	Grupo	Invalidez	Salud	Individual	Grupo	Colectivos de Vida
ACERTA SEGUROS	25,547	5,015	818	378	440	704	42	662	-	471	389	82	3,022
ALIADO SEGUROS	17,086	6,941	-	-	-	1,767	365	1,402	-	-	-	-	5,174
ASEGURADORA ANCON, S.A	168,152	73,669	2,185	442	1,743	46,658	422	46,236	-	10,413	4,068	6,345	14,413
ASEGURADORA GLOBAL, S.A	208,395	121,112	8,899	8,899	-	4,730	4,730	-	-	-	-	-	107,483
ASSA COMPAÑÍA DE SEGUROS, S.A	782,272	349,714	84,622	26,846	57,776	75,374	24,236	51,138	-	86,364	13,129	73,235	103,354
BANESCO SEGUROS, S.A.	21,945	8,087	5,156	4,966	190	687	270	417	-	-	-	-	2,244
CHUBB SEGUROS PANAMA, S.A.	6,365	4,160	-	-	-	3,814	-	3,814	-	-	-	-	346
COMPAÑÍA INTERNACIONAL DE SEGUROS, S.A	400,967	179,369	32,826	3,494	29,332	14,865	2,714	12,151	-	81,101	33,166	47,935	50,577
GENERAL DE SEGUROS, S.A.	110,041	55,919	-	-	-	197	197	-	-	-	-	-	55,722
MAPFRE PANAMÁ, S.A	361,384	209,268	28,049	5,112	22,937	14,107	1,046	13,061	-	84,392	18,463	65,929	82,720
MERCANTIL PANAMÁ SEGUROS, S.A	1,346	548	455	144	311	5	5	-	-	88	88	-	-
MULTIBANK SEGUROS, S.A	116,208	77,710	955	154	801	9,600	9,577	23	-	-	-	-	67,155
NACIONAL DE SEGUROS DE PANAMÁ Y CENTROAMÉRICA	17,567	13,686	518	165	353	2,027	525	1,502	-	-	-	-	11,141
ÓPTIMA COMPAÑÍA DE SEGUROS, S.A.	158,637	139,130	529	529	-	81,736	700	81,036	-	-	-	-	56,865
PAN AMERICAN LIFE INSURANCE DE PANAMÁ, S.A	220,809	220,809	21,830	9,064	12,766	39,654	9,645	30,009	-	27,240	15,858	11,382	132,085
SAGICOR PANAMÁ, S.A	38,618	38,618	1,193	223	970	33,915	-	33,915	-	1,530	1,015	515	1,980
SEGUROS FEDPA, S.A	570,839	426,043	248	239	9	178,628	40,329	138,299	-	176	-	176	246,991
SEGUROS SURAMERICANA, S.A	389,143	146,330	66,930	19,139	47,791	68,920	42,152	26,768	-	73	73	-	10,407
VIVIR COMPAÑÍA DE SEGUROS, SA.	18,598	18,598	-	-	-	87	-	87	-	14,764	10,227	4,537	3,747
WORLDWIDE MEDICAL ASSURANCE, LTD	16,932	16,932	3,552	1,428	2,124	-	-	-	-	13,018	8,847	4,171	362
SUB-TOTAL	3,650,851	2,111,658	258,765	81,222	177,543	577,475	136,955	440,520	-	319,630	105,323	214,307	955,788
BUPA PANAMÁ, S.A.	2,307	2,307	-	-	-	-	-	-	-	2,307	1,740	567	-
LA FLORESTA DE SEGUROS Y VIDA, S.A	-	-	-	-	-	-	-	-	-	-	-	-	-
LA REGIONAL DE SEGUROS, S.A	60,351	4,363	1,124	303	821	2,083	109	1,974	-	131	131	-	1,025
SUB-TOTAL	62,658	6,670	1,124	303	821	2,083	109	1,974	-	2,438	1,871	567	1,025
TOTAL	3,713,509	2,118,328	259,889	81,525	178,364	579,558	137,064	442,494	-	322,068	107,194	214,874	956,813



SUPERINTENDENCIA DE SEGUROS Y REASEGUROS DE PANAMA
POBLACION-UNIDADES ASEGURADA DE SEGURO DIRECTO RIESGO LOCAL
AL 31 DE OCTUBRE DE 2019

RAMOS DE SEGUROS	RAMOS GENERALES											
	TOTAL GENERALES	Incendio y Líneas Aliadas	Residencial	Comercial	Industrial	Vida Industrial	Anualidades	Rentas Vitalicias	Pérdida de Ingresos	Multirisgo	Residencial	Comercial e Industrial
ACERTA SEGUROS	20,532	1,386	1,008	377	1	15	-	-	-	563	504	59
ALIADO SEGUROS	10,145	1,224	586	629	9	-	-	-	-	306	178	128
ASEGURADORA ANCON, S.A	94,483	6,307	3,300	2,739	268	-	-	-	-	1,685	839	846
ASEGURADORA GLOBAL, S.A	87,283	24,574	24,065	509	-	-	-	-	-	-	-	-
ASSA COMPAÑÍA DE SEGUROS, S.A	432,558	185,391	141,509	43,882	-	-	-	-	-	18,944	14,859	4,085
BANESCO SEGUROS, S.A.	13,858	2,646	-	2,646	-	-	-	-	-	1,199	562	637
CHUBB SEGUROS PANAMA, S.A.	2,205	135	-	135	-	-	-	-	-	103	-	103
COMPAÑÍA INTERNACIONAL DE SEGUROS, S.A	221,598	15,234	15,234	-	-	-	-	-	-	2,457	2,457	-
GENERAL DE SEGUROS, S.A.	54,122	46,257	46,257	-	-	-	-	-	-	301	218	83
MAPFRE PANAMÁ, S.A	152,116	26,412	-	26,412	-	-	-	-	-	-	-	-
MERCANTIL PANAMÁ SEGUROS, S.A	798	-	-	-	-	-	-	-	-	385	282	103
MULTIBANK SEGUROS, S.A	38,498	7,743	7,075	642	26	-	-	-	-	211	147	64
NACIONAL DE SEGUROS DE PANAMÁ Y CENTROAMÉRICA	3,881	1,523	500	1,023	-	-	-	-	-	-	-	-
ÓPTIMA COMPAÑÍA DE SEGUROS, S.A.	19,507	2,708	1,825	726	157	-	-	-	-	575	307	268
PAN AMERICAN LIFE INSURANCE DE PANAMÁ, S.A	-	-	-	-	-	-	-	-	-	-	-	-
SAGICOR PANAMÁ, S.A	-	-	-	-	-	-	-	-	-	-	-	-
SEGUROS FEDPA, S.A	144,796	2,334	2,334	-	-	-	-	-	-	332	116	216
SEGUROS SURAMERICANA, S.A	242,813	88,342	75,829	12,513	-	-	-	-	-	-	-	-
VIVIR COMPAÑÍA DE SEGUROS, SA.	-	-	-	-	-	-	-	-	-	-	-	-
WORLDWIDE MEDICAL ASSURANCE, LTD	-	-	-	-	-	-	-	-	-	-	-	-
SUB-TOTAL	1,539,193	412,216	319,522	92,233	461	15	-	-	-	27,061	20,469	6,592
BUPA PANAMÁ, S.A.	-	-	-	-	-	-	-	-	-	-	-	-
LA FLORESTA DE SEGUROS Y VIDA, S.A	-	-	-	-	-	-	-	-	-	-	-	-
LA REGIONAL DE SEGUROS, S.A	55,988	772	614	155	3	-	-	-	-	467	232	235
SUB-TOTAL	55,988	772	614	155	3	-	-	-	-	467	232	235
TOTAL	1,595,181	412,988	320,136	92,388	464	15	-	-	-	27,528	20,701	6,827



SUPERINTENDENCIA DE SEGUROS Y REASEGUROS DE PANAMA
POBLACION-UNIDADES ASEGURADA DE SEGURO DIRECTO RIESGO LOCAL
AL 31 DE OCTUBRE DE 2019

RAMOS DE SEGUROS	RAMOS GENERALES														
	Transporte de Carga	Terrestre	Marítimo	Aéreo	Casco	Marítimo	Aéreo	Automóvil	Ramos Técnicos	TRC TRM	Equipo Electrónico	Caldera y Maquinaria	Rotura de Maquinaria	Equipo Pesado	Vidrios
ACERTA SEGUROS	78	60	9	9	35	16	19	16,693	213	19	67	-	77	47	3
ALIADO SEGUROS	92	92	-	-	25	10	15	4,671	534	92	165	-	77	200	-
ASEGURADORA ANCON, S.A	380	364	13	3	117	66	51	82,421	610	89	135	-	123	260	3
ASEGURADORA GLOBAL, S.A	-	-	-	-	-	-	-	14,580	-	-	-	-	-	-	-
ASSA COMPAÑÍA DE SEGUROS, S.A	13,140	2,293	10,847	-	739	608	131	175,461	3,564	57	2,589	852	66	-	-
BANESCO SEGUROS, S.A.	136	136	-	-	14	14	-	7,633	1,016	137	60	-	120	699	-
CHUBB SEGUROS PANAMA, S.A.	78	-	78	-	-	-	-	-	1,133	1,133	-	-	-	-	-
COMPAÑÍA INTERNACIONAL DE SEGUROS, S.A	18,519	18,519	-	-	266	211	55	154,941	1,734	823	282	-	104	525	-
GENERAL DE SEGUROS, S.A.	34	16	18	-	3	2	1	6,394	440	44	171	2	144	77	2
MAPFRE PANAMÁ, S.A	1,519	1,519	-	-	73	38	35	113,887	2,006	114	307	-	455	1,130	-
MERCANTIL PANAMÁ SEGUROS, S.A	-	-	-	-	-	-	-	232	-	-	-	-	-	-	-
MULTIBANK SEGUROS, S.A	13	13	-	-	20	7	13	12,365	168	79	16	-	27	46	-
NACIONAL DE SEGUROS DE PANAMÁ Y CENTROAMÉRICA	43	24	19	-	9	6	3	1	156	93	15	-	26	22	-
ÓPTIMA COMPAÑÍA DE SEGUROS, S.A.	390	143	191	56	97	85	12	8,445	803	441	113	-	101	148	-
PAN AMERICAN LIFE INSURANCE DE PANAMÁ, S.A	-	-	-	-	-	-	-	-	-	-	-	-	-	-	-
SAGICOR PANAMÁ, S.A	-	-	-	-	-	-	-	-	-	-	-	-	-	-	-
SEGUROS FEDPA, S.A	424	424	-	-	1	1	-	141,144	110	-	37	-	23	50	-
SEGUROS SURAMERICANA, S.A	1,404	1,404	-	-	4	4	-	142,854	1,593	203	501	-	288	601	-
VIVIR COMPAÑÍA DE SEGUROS, SA.	-	-	-	-	-	-	-	-	-	-	-	-	-	-	-
WORLDWIDE MEDICAL ASSURANCE, LTD	-	-	-	-	-	-	-	-	-	-	-	-	-	-	-
SUB-TOTAL	36,250	25,007	11,175	68	1,403	1,068	335	881,722	14,080	3,324	4,458	854	1,631	3,805	8
BUPA PANAMÁ, S.A.	-	-	-	-	-	-	-	-	-	-	-	-	-	-	-
LA FLORESTA DE SEGUROS Y VIDA, S.A	-	-	-	-	-	-	-	-	-	-	-	-	-	-	-
LA REGIONAL DE SEGUROS, S.A	90	77	12	1	56	41	15	53,553	77	35	12	-	1	29	-
SUB-TOTAL	90	77	12	1	56	41	15	53,553	77	35	12	-	1	29	-
TOTAL	36,340	25,084	11,187	69	1,459	1,109	350	935,275	14,157	3,359	4,470	854	1,632	3,834	8



SUPERINTENDENCIA DE SEGUROS Y REASEGUROS DE PANAMA
POBLACION-UNIDADES ASEGURADA DE SEGURO DIRECTO RIESGO LOCAL
AL 31 DE OCTUBRE DE 2019

RAMOS DE SEGUROS	RAMOS GENERALES									
	Riesgos Diversos	Responsabilidad Civil	Robo	Fidelidad y DDD	BBB	Otros	Titulos de Propiedad	Fianzas	Oferta y Cumplimiento	Otras
ACERTA SEGUROS	715	535	52	68	1	59	-	834	754	80
ALIADO SEGUROS	651	442	2	2	-	205	-	2,642	788	1,854
ASEGURADORA ANCON, S.A	1,313	903	166	-	-	244	-	1,650	549	1,101
ASEGURADORA GLOBAL, S.A	47,277	-	-	-	-	47,277	-	852	157	695
ASSA COMPAÑÍA DE SEGUROS, S.A	11,685	6,481	2,916	345	21	1,922	-	23,634	1,905	21,729
BANESCO SEGUROS, S.A.	903	532	37	43	-	291	-	311	-	311
CHUBB SEGUROS PANAMA, S.A.	420	420	-	-	-	-	-	336	-	336
COMPAÑÍA INTERNACIONAL DE SEGUROS, S.A	3,374	2,670	202	163	-	339	-	25,073	18,771	6,302
GENERAL DE SEGUROS, S.A.	284	215	13	30	1	25	40	369	369	-
MAPFRE PANAMÁ, S.A	4,771	1,670	185	140	2	2,774	-	3,448	3,447	1
MERCANTIL PANAMÁ SEGUROS, S.A	91	35	-	-	-	56	-	90	-	90
MULTIBANK SEGUROS, S.A	17,859	106	13	4	2	17,734	-	119	89	30
NACIONAL DE SEGUROS DE PANAMÁ Y CENTROAMÉRICA	672	450	68	35	1	118	-	1,477	1,477	-
ÓPTIMA COMPAÑÍA DE SEGUROS, S.A.	1,575	1,292	134	1	-	148	-	4,914	2,377	2,537
PAN AMERICAN LIFE INSURANCE DE PANAMÁ, S.A	-	-	-	-	-	-	-	-	-	-
SAGICOR PANAMÁ, S.A	-	-	-	-	-	-	-	-	-	-
SEGUROS FEDPA, S.A	326	241	11	74	-	-	-	125	40	85
SEGUROS SURAMERICANA, S.A	4,559	3,119	514	286	-	640	-	4,057	-	4,057
VIVIR COMPAÑÍA DE SEGUROS, SA.	-	-	-	-	-	-	-	-	-	-
WORLDWIDE MEDICAL ASSURANCE, LTD	-	-	-	-	-	-	-	-	-	-
SUB-TOTAL	96,475	19,111	4,313	1,191	28	71,832	40	69,931	30,723	39,208
BUPA PANAMÁ, S.A.	-	-	-	-	-	-	-	-	-	-
LA FLORESTA DE SEGUROS Y VIDA, S.A	-	-	-	-	-	-	-	-	-	-
LA REGIONAL DE SEGUROS, S.A	236	188	6	3	-	39	-	737	491	246
SUB-TOTAL	236	188	6	3	-	39	-	737	491	246
TOTAL	96,711	19,299	4,319	1,194	28	71,871	40	70,668	31,214	39,454



SUPERINTENDENCIA DE SEGUROS Y REASEGUROS DE PANAMA
POLIZAS VIGENTES DE SEGURO DIRECTO RIESGO LOCAL
AL 31 DE OCTUBRE DE 2019

RAMOS DE SEGUROS	GRAN TOTAL	RAMOS VIDA											
		TOTAL VIDA	Vida Individual	Primer año	Renovación	Accidentes Personales	Individual	Grupo	Invalidez	Salud	Individual	Grupo	Colectivos de Vida
ACERTA SEGUROS	18,736	1,413	818	378	440	181	42	139	-	399	389	10	15
ALIADO SEGUROS	7,862	784	-	-	-	604	346	258	-	-	-	-	180
ASEGURADORA ANCON, S.A	87,534	7,270	2,185	442	1,743	609	422	187	-	4,238	4,068	170	238
ASEGURADORA GLOBAL, S.A	53,744	13,632	8,899	8,899	-	4,730	4,730	-	-	-	-	-	3
ASSA COMPAÑÍA DE SEGUROS, S.A	374,035	100,778	75,538	25,894	49,644	11,272	7,759	3,513	-	12,037	11,544	493	1,931
BANESCO SEGUROS, S.A.	16,194	5,639	5,156	4,966	190	460	270	190	-	-	-	-	23
CHUBB SEGUROS PANAMA, S.A.	890	14	-	-	-	7	-	7	-	-	-	-	7
COMPAÑÍA INTERNACIONAL DE SEGUROS, S.A	271,194	72,192	32,826	3,494	29,332	5,200	2,714	2,486	-	33,120	31,508	1,612	1,046
GENERAL DE SEGUROS, S.A.	108,668	55,291	-	-	-	83	83	-	-	-	-	-	55,208
MAPFRE PANAMÁ, S.A	152,198	47,735	27,823	5,112	22,711	1,188	1,046	142	-	18,563	16,498	2,065	161
MERCANTIL PANAMÁ SEGUROS, S.A	1,346	548	455	144	311	5	5	-	-	88	88	-	-
MULTIBANK SEGUROS, S.A	30,518	10,544	955	154	801	9,580	9,577	3	-	-	-	-	9
NACIONAL DE SEGUROS DE PANAMÁ Y CENTROAMÉRICA	4,755	874	518	165	353	184	179	5	-	-	-	-	172
ÓPTIMA COMPAÑÍA DE SEGUROS, S.A.	23,697	7,276	529	529	-	1,084	700	384	-	-	-	-	5,663
PAN AMERICAN LIFE INSURANCE DE PANAMÁ, S.A	42,839	42,839	21,830	9,064	12,766	10,018	9,645	373	-	9,934	7,988	1,946	1,057
SAGICOR PANAMÁ, S.A	2,354	2,354	1,193	223	970	75	-	75	-	1,064	1,015	49	22
SEGUROS FEDPA, S.A	181,493	39,488	245	239	6	38,495	37,816	679	-	1	-	1	747
SEGUROS SURAMERICANA, S.A	358,217	133,181	65,301	19,139	46,162	65,507	38,739	26,768	-	71	71	-	2,302
VIVIR COMPAÑÍA DE SEGUROS, SA.	7,894	7,894	-	-	-	2	-	2	-	7,816	7,634	182	76
WORLDWIDE MEDICAL ASSURANCE, LTD	9,142	9,142	3,303	1,428	1,875	-	-	-	-	5,831	4,208	1,623	8
SUB-TOTAL	1,753,310	558,888	247,574	80,270	167,304	149,284	114,073	35,211	-	93,162	85,011	8,151	68,868
BUPA PANAMÁ, S.A.	987	987	-	-	-	-	-	-	-	987	712	275	-
LA FLORESTA DE SEGUROS Y VIDA, S.A	-	-	-	-	-	-	-	-	-	-	-	-	-
LA REGIONAL DE SEGUROS, S.A	56,129	1,377	1,124	303	821	120	109	11	-	131	131	-	2
SUB-TOTAL	57,116	2,364	1,124	303	821	120	109	11	-	1,118	843	275	2
TOTAL	1,810,426	561,252	248,698	80,573	168,125	149,404	114,182	35,222	-	94,280	85,854	8,426	68,870



SUPERINTENDENCIA DE SEGUROS Y REASEGUROS DE PANAMA
POLIZAS VIGENTES DE SEGURO DIRECTO RIESGO LOCAL
AL 31 DE OCTUBRE DE 2019

RAMOS DE SEGUROS	RAMOS GENERALES											
	TOTAL GENERALES	Incendio y Líneas Aliadas	Residencial	Comercial	Industrial	Vida Industrial	Anualidades	Rentas Vitalicias	Pérdida de Ingresos	Multirisgo	Residencial	Comercial e Industrial
ACERTA SEGUROS	17,323	1,386	1,008	377	1	15	-	-	-	563	504	59
ALIADO SEGUROS	7,078	811	462	345	4	-	-	-	-	265	146	119
ASEGURADORA ANCON, S.A	80,264	4,694	3,121	1,378	195	-	-	-	-	1,485	820	665
ASEGURADORA GLOBAL, S.A	40,112	24,574	24,065	509	-	-	-	-	-	-	-	-
ASSA COMPAÑÍA DE SEGUROS, S.A	273,257	63,077	48,748	14,329	-	-	-	-	-	17,914	14,352	3,562
BANESCO SEGUROS, S.A.	10,555	2,074	-	2,074	-	-	-	-	-	934	554	380
CHUBB SEGUROS PANAMA, S.A.	876	52	-	52	-	-	-	-	-	67	-	67
COMPAÑÍA INTERNACIONAL DE SEGUROS, S.A	199,002	15,234	15,234	-	-	-	-	-	-	2,457	2,457	-
GENERAL DE SEGUROS, S.A.	53,377	46,243	46,243	-	-	-	-	-	-	298	218	80
MAPFRE PANAMÁ, S.A	104,463	11,403	-	11,403	-	-	-	-	-	-	-	-
MERCANTIL PANAMÁ SEGUROS, S.A	798	-	-	-	-	-	-	-	-	385	282	103
MULTIBANK SEGUROS, S.A	19,974	7,279	6,967	304	8	-	-	-	-	190	147	43
NACIONAL DE SEGUROS DE PANAMÁ Y CENTROAMÉRICA	3,881	1,523	500	1,023	-	-	-	-	-	-	-	-
ÓPTIMA COMPAÑÍA DE SEGUROS, S.A.	16,421	2,708	1,825	726	157	-	-	-	-	575	307	268
PAN AMERICAN LIFE INSURANCE DE PANAMÁ, S.A	-	-	-	-	-	-	-	-	-	-	-	-
SAGICOR PANAMÁ, S.A	-	-	-	-	-	-	-	-	-	-	-	-
SEGUROS FEDPA, S.A	142,005	2,204	2,204	-	-	-	-	-	-	331	116	215
SEGUROS SURAMERICANA, S.A	225,036	70,902	58,389	12,513	-	-	-	-	-	-	-	-
VIVIR COMPAÑÍA DE SEGUROS, SA.	-	-	-	-	-	-	-	-	-	-	-	-
WORLDWIDE MEDICAL ASSURANCE, LTD	-	-	-	-	-	-	-	-	-	-	-	-
SUB-TOTAL	1,194,422	254,164	208,766	45,033	365	15	-	-	-	25,464	19,903	5,561
BUPA PANAMÁ, S.A.	-	-	-	-	-	-	-	-	-	-	-	-
LA FLORESTA DE SEGUROS Y VIDA, S.A	-	-	-	-	-	-	-	-	-	-	-	-
LA REGIONAL DE SEGUROS, S.A	54,752	772	614	155	3	-	-	-	-	467	232	235
SUB-TOTAL	54,752	772	614	155	3	-	-	-	-	467	232	235
TOTAL	1,249,174	254,936	209,380	45,188	368	15	-	-	-	25,931	20,135	5,796



SUPERINTENDENCIA DE SEGUROS Y REASEGUROS DE PANAMA
POLIZAS VIGENTES DE SEGURO DIRECTO RIESGO LOCAL
AL 31 DE OCTUBRE DE 2019

RAMOS DE SEGUROS	RAMOS GENERALES														
	Transporte de Carga	Terrestre	Marítimo	Aéreo	Casco	Marítimo	Aéreo	Automóvil	Ramos Técnicos	TRC TRM	Equipo Electrónico	Caldera y Maquinaria	Rotura de Maquinaria	Equipo Pesado	Vidrios
ACERTA SEGUROS	78	60	9	9	35	16	19	13,484	213	19	67	-	77	47	3
ALIADO SEGUROS	92	92	-	-	13	9	4	3,700	302	92	57	-	58	95	-
ASEGURADORA ANCON, S.A	360	344	13	3	98	63	35	70,278	439	79	111	-	84	162	3
ASEGURADORA GLOBAL, S.A	-	-	-	-	-	-	-	14,580	-	-	-	-	-	-	-
ASSA COMPAÑÍA DE SEGUROS, S.A	9,289	2,292	6,997	-	291	269	22	146,469	2,694	30	1,783	828	53	-	-
BANESCO SEGUROS, S.A.	136	136	-	-	6	6	-	5,809	393	124	46	-	50	173	-
CHUBB SEGUROS PANAMA, S.A.	25	-	25	-	-	-	-	-	72	72	-	-	-	-	-
COMPAÑÍA INTERNACIONAL DE SEGUROS, S.A	18,519	18,519	-	-	266	211	55	132,345	1,734	823	282	-	104	525	-
GENERAL DE SEGUROS, S.A.	34	16	18	-	3	2	1	5,842	271	44	67	1	83	74	2
MAPFRE PANAMÁ, S.A	1,034	1,034	-	-	55	35	20	83,534	738	84	200	-	97	357	-
MERCANTIL PANAMÁ SEGUROS, S.A	-	-	-	-	-	-	-	232	-	-	-	-	-	-	-
MULTIBANK SEGUROS, S.A	13	13	-	-	20	7	13	12,051	168	79	16	-	27	46	-
NACIONAL DE SEGUROS DE PANAMÁ Y CENTROAMÉRICA	43	24	19	-	9	6	3	1	156	93	15	-	26	22	-
ÓPTIMA COMPAÑÍA DE SEGUROS, S.A.	390	143	191	56	97	85	12	5,359	803	441	113	-	101	148	-
PAN AMERICAN LIFE INSURANCE DE PANAMÁ, S.A	-	-	-	-	-	-	-	-	-	-	-	-	-	-	-
SAGICOR PANAMÁ, S.A	-	-	-	-	-	-	-	-	-	-	-	-	-	-	-
SEGUROS FEDPA, S.A	395	395	-	-	1	1	-	138,553	96	-	32	-	18	46	-
SEGUROS SURAMERICANA, S.A	1,404	1,404	-	-	4	4	-	142,644	1,466	76	501	-	288	601	-
VIVIR COMPAÑÍA DE SEGUROS, SA.	-	-	-	-	-	-	-	-	-	-	-	-	-	-	-
WORLDWIDE MEDICAL ASSURANCE, LTD	-	-	-	-	-	-	-	-	-	-	-	-	-	-	-
SUB-TOTAL	31,812	24,472	7,272	68	898	714	184	774,881	9,545	2,056	3,290	829	1,066	2,296	8
BUPA PANAMÁ, S.A.	-	-	-	-	-	-	-	-	-	-	-	-	-	-	-
LA FLORESTA DE SEGUROS Y VIDA, S.A	-	-	-	-	-	-	-	-	-	-	-	-	-	-	-
LA REGIONAL DE SEGUROS, S.A	90	77	12	1	56	41	15	52,317	77	35	12	-	1	29	-
SUB-TOTAL	90	77	12	1	56	41	15	52,317	77	35	12	-	1	29	-
TOTAL	31,902	24,549	7,284	69	954	755	199	827,198	9,622	2,091	3,302	829	1,067	2,325	8



SUPERINTENDENCIA DE SEGUROS Y REASEGUROS DE PANAMA
POLIZAS VIGENTES DE SEGURO DIRECTO RIESGO LOCAL
AL 31 DE OCTUBRE DE 2019

RAMOS DE SEGUROS	RAMOS GENERALES									
	Riesgos Diversos	Responsabilidad Civil	Robo	Fidelidad y DDD	BBB	Otros	Titulos de Propiedad	Fianzas	Oferta y Cumplimiento	Otras
ACERTA SEGUROS	715	535	52	68	1	59	-	834	754	80
ALIADO SEGUROS	511	360	2	2	-	147	-	1,384	415	969
ASEGURADORA ANCON, S.A	1,260	884	151	-	-	225	-	1,650	549	1,101
ASEGURADORA GLOBAL, S.A	106	-	-	-	-	106	-	852	157	695
ASSA COMPAÑÍA DE SEGUROS, S.A	10,419	5,830	2,362	342	21	1,864	-	23,104	1,777	21,327
BANESCO SEGUROS, S.A.	892	523	35	43	-	291	-	311	-	311
CHUBB SEGUROS PANAMA, S.A.	324	324	-	-	-	-	-	336	-	336
COMPAÑÍA INTERNACIONAL DE SEGUROS, S.A	3,374	2,670	202	163	-	339	-	25,073	18,771	6,302
GENERAL DE SEGUROS, S.A.	277	212	13	29	1	22	40	369	369	-
MAPFRE PANAMÁ, S.A	4,254	1,359	177	139	2	2,577	-	3,445	3,444	1
MERCANTIL PANAMÁ SEGUROS, S.A	91	35	-	-	-	56	-	90	-	90
MULTIBANK SEGUROS, S.A	134	106	13	4	2	9	-	119	89	30
NACIONAL DE SEGUROS DE PANAMÁ Y CENTROAMÉRICA	672	450	68	35	1	118	-	1,477	1,477	-
ÓPTIMA COMPAÑÍA DE SEGUROS, S.A.	1,575	1,292	134	1	-	148	-	4,914	2,377	2,537
PAN AMERICAN LIFE INSURANCE DE PANAMÁ, S.A	-	-	-	-	-	-	-	-	-	-
SAGICOR PANAMÁ, S.A	-	-	-	-	-	-	-	-	-	-
SEGUROS FEDPA, S.A	300	219	11	70	-	-	-	125	40	85
SEGUROS SURAMERICANA, S.A	4,559	3,119	514	286	-	640	-	4,057	-	4,057
VIVIR COMPAÑÍA DE SEGUROS, SA.	-	-	-	-	-	-	-	-	-	-
WORLDWIDE MEDICAL ASSURANCE, LTD	-	-	-	-	-	-	-	-	-	-
SUB-TOTAL	29,463	17,918	3,734	1,182	28	6,601	40	68,140	30,219	37,921
BUPA PANAMÁ, S.A.	-	-	-	-	-	-	-	-	-	-
LA FLORESTA DE SEGUROS Y VIDA, S.A	-	-	-	-	-	-	-	-	-	-
LA REGIONAL DE SEGUROS, S.A	236	188	6	3	-	39	-	737	491	246
SUB-TOTAL	236	188	6	3	-	39	-	737	491	246
TOTAL	29,699	18,106	3,740	1,185	28	6,640	40	68,877	30,710	38,167



SUPERINTENDENCIA DE SEGUROS Y REASEGUROS DE PANAMA

PRIMAS SUSCRITAS DE SEGURO DIRECTO RIESGO LOCAL

AL 31 DE OCTUBRE DE 2019

RAMOS DE SEGUROS	GRAN TOTAL	RAMOS VIDA											
		TOTAL VIDA	Vida Individual	Primer año	Renovación	Accidentes Personales	Individual	Grupo	Invalidez	Salud	Individual	Grupo	Colectivos de Vida
ACERTA SEGUROS	20,096,639.26	4,362,341.03	798,695.51	53,401.02	745,294.49	269,275.99	25,497.09	243,778.90	-	3,086,372.52	626,434.76	2,459,937.76	207,997.01
ALIADO SEGUROS	15,125,167.20	1,807,750.34	-	-	-	266,698.48	15,787.44	250,911.04	-	-	-	-	1,541,051.86
ASEGURADORA ANCON, S.A	45,478,230.61	15,241,088.56	771,989.68	140,870.72	631,118.96	777,634.83	274,079.55	503,555.28	-	11,938,208.79	9,486,248.56	2,451,960.23	1,753,255.26
ASEGURADORA GLOBAL, S.A	27,450,083.84	14,613,005.61	608,855.16	608,855.16	-	656,376.33	656,376.33	-	-	-	-	-	13,347,774.12
ASSA COMPAÑÍA DE SEGUROS, S.A	313,525,757.25	150,631,164.43	43,719,974.75	4,725,817.52	38,994,157.23	3,505,091.24	763,318.56	2,741,772.68	-	51,465,921.51	25,621,415.70	25,844,505.81	51,940,176.93
BANESCO SEGUROS, S.A.	17,652,327.91	9,463,023.97	1,082,569.46	268,184.47	814,384.99	45,365.44	23,153.43	22,212.01	-	-	-	-	8,335,089.07
CHUBB SEGUROS PANAMA, S.A.	7,826,774.75	2,018,473.16	-	-	-	1,959,718.14	-	1,959,718.14	-	-	-	-	58,755.02
COMPAÑÍA INTERNACIONAL DE SEGUROS, S.A	184,965,903.56	91,890,872.80	24,821,633.58	3,583,477.08	21,238,156.50	3,911,142.02	451,693.45	3,459,448.57	-	37,312,591.93	25,781,700.91	11,530,891.02	25,845,505.27
GENERAL DE SEGUROS, S.A.	43,093,015.75	24,092,691.37	-	-	-	6,950.24	6,950.24	-	-	-	-	-	24,085,741.13
MAPFRE PANAMÁ, S.A	186,069,001.14	89,036,493.72	20,410,516.80	3,027,377.37	17,383,139.43	1,440,496.20	670,799.45	769,696.75	-	52,616,553.62	23,487,866.67	29,128,686.95	14,568,927.10
MERCANTIL PANAMÁ SEGUROS, S.A	3,115,938.67	573,975.97	301,088.46	93,318.71	207,769.75	483.18	483.18	-	-	272,354.33	272,354.33	-	50.00
MULTIBANK SEGUROS, S.A	19,243,708.77	7,266,456.00	363,747.52	98,682.98	265,064.54	619,281.16	618,228.32	1,052.84	-	-	-	-	6,283,427.32
NACIONAL DE SEGUROS DE PANAMÁ Y CENTROAMÉRICA	17,260,635.44	1,369,040.96	239,124.92	36,269.74	202,855.18	158,676.30	127,416.15	31,260.15	-	-	-	-	971,239.74
ÓPTIMA COMPAÑÍA DE SEGUROS, S.A.	18,348,788.33	5,592,132.44	143,703.80	118,837.52	24,866.28	504,824.97	50,801.56	454,023.41	-	-	-	-	4,943,603.67
PAN AMERICAN LIFE INSURANCE DE PANAMÁ, S.A	110,533,318.08	110,533,318.08	27,424,454.72	5,010,564.04	22,413,890.68	2,168,803.53	1,285,004.66	883,798.87	-	68,330,434.78	17,558,759.23	50,771,675.55	12,609,625.05
SAGICOR PANAMÁ, S.A	3,396,732.89	3,396,732.89	536,291.73	107,258.33	429,033.40	182,523.02	-	182,523.02	-	2,445,286.46	1,868,736.27	576,550.19	232,631.68
SEGUROS FEDPA, S.A	33,594,461.16	5,448,790.89	43,176.65	41,458.29	1,718.36	1,889,296.55	1,181,542.40	707,754.15	-	45,907.08	-	45,907.08	3,470,410.61
SEGUROS SURAMERICANA, S.A	123,921,916.99	45,370,528.49	18,535,784.32	2,980,837.28	15,554,947.04	6,760,157.04	5,453,795.61	1,306,361.43	-	662,419.16	662,419.16	-	19,412,167.97
VIVIR COMPAÑÍA DE SEGUROS, SA.	8,423,542.27	8,423,542.27	-	-	-	3,436.89	-	3,436.89	-	8,164,113.11	6,420,556.62	1,743,556.49	255,992.27
WORLDWIDE MEDICAL ASSURANCE, LTD	21,702,688.80	21,702,688.80	2,792,026.55	1,053,048.00	1,738,978.55	(0.00)	-	-	-	18,855,158.81	13,145,674.88	5,709,483.93	55,503.44
SUB-TOTAL	\$1,220,824,632.67	\$612,834,111.78	\$142,593,633.61	\$21,948,258.23	\$120,645,375.38	\$25,126,231.55	\$11,604,927.42	\$13,521,304.13	\$0.00	\$255,195,322.10	\$124,932,167.09	\$130,263,155.01	\$189,918,924.52
BUPA PANAMÁ, S.A.	5,202,921.76	5,202,921.76	-	-	-	-	-	-	-	5,202,921.76	3,805,065.23	1,397,856.53	-
LA FLORESTA DE SEGUROS Y VIDA, S.A	107,072.50	(35,217.80)	185,776.80	196,665.40	(10,888.60)	153,563.80	(1,154.40)	154,718.20	-	(386,320.50)	(208,447.40)	(177,873.10)	11,762.10
LA REGIONAL DE SEGUROS, S.A	10,454,673.56	1,020,210.31	381,016.80	72,843.31	308,173.49	369,515.43	17,680.85	351,834.58	-	105,593.30	105,593.30	-	164,084.78
SUB-TOTAL	15,764,667.82	6,187,914.27	566,793.60	269,508.71	297,284.89	523,079.23	16,526.45	506,552.78	-	4,922,194.56	3,702,211.13	1,219,983.43	175,846.88
TOTAL	\$1,236,589,300.49	\$619,022,026.05	\$143,160,427.21	\$22,217,766.94	\$120,942,660.27	\$25,649,310.78	\$11,621,453.87	\$14,027,856.91	\$0.00	\$260,117,516.66	\$128,634,378.22	\$131,483,138.44	\$190,094,771.40



SUPERINTENDENCIA DE SEGUROS Y REASEGUROS DE PANAMA
PRIMAS SUSCRITAS DE SEGURO DIRECTO RIESGO LOCAL
AL 31 DE OCTUBRE DE 2019

RAMOS DE SEGUROS	RAMOS GENERALES											
	TOTAL GENERALES	Incendio y Líneas Aliadas	Residencial	Comercial	Industrial	Vida Industrial	Anualidades	Rentas Vitalicias	Pérdida de Ingresos	Multirisgo	Residencial	Comercial e Industrial
ACERTA SEGUROS	15,734,298.23	1,021,288.08	321,778.40	725,022.25	(25,512.57)	-	-	-	-	173,767.16	80,981.43	92,785.73
ALIADO SEGUROS	13,317,416.86	1,989,217.97	181,760.62	1,800,677.10	6,780.25	-	-	-	-	88,771.47	32,021.77	56,749.70
ASEGURADORA ANCON, S.A	30,237,142.05	3,508,678.65	1,074,617.13	1,780,437.95	653,623.57	-	-	-	-	416,534.37	100,728.87	315,805.50
ASEGURADORA GLOBAL, S.A	12,837,078.23	2,201,587.50	2,131,996.48	69,591.02	-	-	-	-	-	-	-	-
ASSA COMPAÑÍA DE SEGUROS, S.A	162,894,592.82	47,809,704.92	16,651,436.43	31,158,268.49	-	-	-	-	-	4,016,313.60	2,631,390.21	1,384,923.39
BANESCO SEGUROS, S.A.	8,189,303.94	1,239,117.77	-	1,239,117.77	-	-	-	-	-	863,767.47	137,489.18	726,278.29
CHUBB SEGUROS PANAMA, S.A.	5,808,301.59	3,331,149.45	-	3,331,149.45	-	-	-	-	-	205,795.16	-	205,795.16
COMPAÑÍA INTERNACIONAL DE SEGUROS, S.A	93,075,030.76	20,836,518.63	20,836,518.63	-	-	-	-	-	-	440,428.42	440,428.42	-
GENERAL DE SEGUROS, S.A.	19,000,324.38	4,229,030.94	4,229,030.94	-	-	-	-	-	-	53,688.31	31,373.26	22,315.05
MAPFRE PANAMÁ, S.A	97,032,507.42	8,845,472.29	-	8,845,472.29	-	-	-	-	-	-	-	-
MERCANTIL PANAMÁ SEGUROS, S.A	2,541,962.70	-	-	-	-	-	-	-	-	189,811.60	102,760.11	87,051.49
MULTIBANK SEGUROS, S.A	11,977,252.77	1,066,641.32	689,233.73	367,410.75	9,996.85	-	-	-	-	32,210.58	15,005.18	17,205.40
NACIONAL DE SEGUROS DE PANAMÁ Y CENTROAMÉRICA	15,891,594.48	3,556,188.85	689,873.87	2,866,314.98	-	-	-	-	-	-	-	-
ÓPTIMA COMPAÑÍA DE SEGUROS, S.A.	12,756,655.89	1,870,062.26	855,511.28	710,087.98	304,463.00	-	-	-	-	158,074.10	60,165.20	97,908.90
PAN AMERICAN LIFE INSURANCE DE PANAMÁ, S.A	-	-	-	-	-	-	-	-	-	-	-	-
SAGICOR PANAMÁ, S.A	-	-	-	-	-	-	-	-	-	-	-	-
SEGUROS FEDPA, S.A	28,145,670.27	326,069.50	326,069.50	-	-	-	-	-	-	141,060.47	9,147.79	131,912.68
SEGUROS SURAMERICANA, S.A	78,551,388.50	14,356,964.18	12,796,789.99	1,560,174.19	-	-	-	-	-	-	-	-
VIVIR COMPAÑÍA DE SEGUROS, SA.	-	-	-	-	-	-	-	-	-	-	-	-
WORLDWIDE MEDICAL ASSURANCE, LTD	-	-	-	-	-	-	-	-	-	-	-	-
SUB-TOTAL	\$607,990,520.89	\$116,187,692.31	\$60,784,617.00	\$54,453,724.21	\$949,351.10	\$0.00	\$0.00	\$0.00	\$0.00	\$6,780,222.71	\$3,641,491.42	\$3,138,731.29
BUPA PANAMÁ, S.A.	-	-	-	-	-	-	-	-	-	-	-	-
LA FLORESTA DE SEGUROS Y VIDA, S.A	142,290.30	(196,254.30)	7,636.58	(203,890.88)	-	-	-	-	-	-	-	-
LA REGIONAL DE SEGUROS, S.A	9,434,463.25	235,786.39	127,876.23	103,790.90	2,649.61	-	-	-	-	212,176.55	78,483.45	133,693.10
SUB-TOTAL	9,576,753.55	39,532.09	135,512.81	(100,099.98)	2,649.61	-	-	-	-	212,176.55	78,483.45	133,693.10
TOTAL	\$617,567,274.44	\$116,227,224.40	\$60,920,129.81	\$54,353,624.23	\$952,000.71	\$0.00	\$0.00	\$0.00	\$0.00	\$6,992,399.26	\$3,719,974.87	\$3,272,424.39



SUPERINTENDENCIA DE SEGUROS Y REASEGUROS DE PANAMA

PRIMAS SUSCRITAS DE SEGURO DIRECTO RIESGO LOCAL

AL 31 DE OCTUBRE DE 2019

RAMOS DE SEGUROS	RAMOS GENERALES														
	Transporte de Carga	Terrestre	Marítimo	Aéreo	Casco	Marítimo	Aéreo	Automóvil	Ramos Técnicos	TRC TRM	Equipo Electrónico	Caldera y Maquinaria	Rotura de Maquinaria	Equipo Pesado	Vidrios
ACERTA SEGUROS	167,739.82	51,332.32	33,704.58	82,702.92	784,520.95	319,889.15	464,631.80	5,973,802.08	916,902.68	836,756.35	13,047.88	-	14,929.61	52,168.84	-
ALIADO SEGUROS	859,154.66	859,154.66	-	-	91,078.76	2,517.34	88,561.42	2,361,162.69	993,021.09	876,799.38	22,528.46	-	25,743.88	67,949.37	-
ASEGURADORA ANCON, S.A	372,704.17	361,174.61	9,947.92	1,581.64	361,219.56	67,471.77	293,747.79	21,855,631.66	1,903,406.41	1,722,037.65	32,073.87	-	36,458.59	112,752.97	83.33
ASEGURADORA GLOBAL, S.A	-	-	-	-	-	-	-	6,659,151.16	-	-	-	-	-	-	-
ASSA COMPAÑÍA DE SEGUROS, S.A	5,728,556.10	698,386.14	5,030,169.96	-	8,570,639.92	2,251,429.42	6,319,210.50	49,435,424.87	4,013,075.09	3,255,753.64	604,149.54	196,648.86	(43,476.95)	-	-
BANESCO SEGUROS, S.A.	177,145.83	177,145.83	-	-	101,994.01	101,994.01	-	3,279,509.11	804,805.48	514,226.13	32,561.09	-	59,901.00	198,117.26	-
CHUBB SEGUROS PANAMA, S.A.	(391,047.28)	-	(391,047.28)	-	-	-	-	-	798,018.25	798,018.25	-	-	-	-	-
COMPAÑÍA INTERNACIONAL DE SEGUROS, S.A	4,565,438.38	4,565,438.38	-	-	3,960,100.71	1,936,354.37	2,023,746.34	30,268,125.59	2,213,384.23	1,351,936.16	163,667.72	-	157,931.32	539,849.03	-
GENERAL DE SEGUROS, S.A.	159,803.99	7,368.27	152,435.72	-	23,736.25	22,461.25	1,275.00	3,031,941.01	303,126.04	83,570.86	133,533.76	10,235.22	26,146.98	48,329.40	1,309.82
MAPFRE PANAMÁ, S.A	3,498,184.44	3,498,184.44	-	-	6,339,821.49	2,373,776.39	3,966,045.10	36,056,281.08	2,544,862.63	1,952,802.06	133,982.85	-	90,246.00	367,831.72	-
MERCANTIL PANAMÁ SEGUROS, S.A	-	-	-	-	-	-	-	147,536.27	-	-	-	-	-	-	-
MULTIBANK SEGUROS, S.A	13,855.61	13,855.61	-	-	3,454,925.28	2,592,312.95	862,612.33	5,278,246.53	539,208.00	441,888.97	11,971.16	-	50,019.25	35,328.62	-
NACIONAL DE SEGUROS DE PANAMÁ Y CENTROAMÉRICA	42,471.97	12,266.17	30,205.80	-	146,394.48	44,981.08	101,413.40	18,795.30	961,868.34	854,733.22	3,869.52	-	59,266.98	43,998.62	-
ÓPTIMA COMPAÑÍA DE SEGUROS, S.A.	412,306.55	183,583.27	226,097.00	2,626.28	608,146.65	400,267.10	207,879.55	3,467,185.36	959,232.43	563,642.14	60,641.31	-	87,284.62	247,664.36	-
PAN AMERICAN LIFE INSURANCE DE PANAMÁ, S.A	-	-	-	-	-	-	-	-	-	-	-	-	-	-	-
SAGICOR PANAMÁ, S.A	-	-	-	-	-	-	-	-	-	-	-	-	-	-	-
SEGUROS FEDPA, S.A	140,891.27	140,891.27	-	-	7,510.85	7,510.85	-	26,699,886.28	41,803.77	-	9,754.69	-	6,420.91	25,628.17	-
SEGUROS SURAMERICANA, S.A	1,414,365.14	1,414,365.14	-	-	-	-	-	49,093,226.49	1,968,129.20	1,362,183.76	117,396.88	-	84,811.30	403,517.23	220.03
VIVIR COMPAÑÍA DE SEGUROS, SA.	-	-	-	-	-	-	-	-	-	-	-	-	-	-	-
WORLDWIDE MEDICAL ASSURANCE, LTD	-	-	-	-	-	-	-	-	-	-	-	-	-	-	-
SUB-TOTAL	\$17,161,570.65	\$11,983,146.11	\$5,091,513.70	\$86,910.84	\$24,450,088.91	\$10,120,965.68	\$14,329,123.23	\$243,625,905.48	\$18,960,843.64	\$14,614,348.57	\$1,339,178.73	\$206,884.08	\$655,683.49	\$2,143,135.59	\$1,613.18
BUPA PANAMÁ, S.A.	-	-	-	-	-	-	-	-	-	-	-	-	-	-	-
LA FLORESTA DE SEGUROS Y VIDA, S.A	(425,885.00)	(425,885.00)	-	-	-	-	-	(421,401.40)	33,218.91	48,380.72	(8,126.55)	-	-	(7,035.26)	-
LA REGIONAL DE SEGUROS, S.A	51,705.41	39,227.87	12,349.54	128.00	(497,623.85)	38,198.72	(535,822.57)	8,338,677.48	97,720.15	75,863.62	3,890.66	-	3,466.75	14,499.12	-
SUB-TOTAL	(374,179.59)	(386,657.13)	12,349.54	128.00	(497,623.85)	38,198.72	(535,822.57)	7,917,276.08	130,939.06	124,244.34	(4,235.89)	-	3,466.75	7,463.86	-
TOTAL	\$16,787,391.06	\$11,596,488.98	\$5,103,863.24	\$87,038.84	\$23,952,465.06	\$10,159,164.40	\$13,793,300.66	\$251,543,181.56	\$19,091,782.70	\$14,738,592.91	\$1,334,942.84	\$206,884.08	\$659,150.24	\$2,150,599.45	\$1,613.18



SUPERINTENDENCIA DE SEGUROS Y REASEGUROS DE PANAMA

PRIMAS SUSCRITAS DE SEGURO DIRECTO RIESGO LOCAL

AL 31 DE OCTUBRE DE 2019

RAMOS DE SEGUROS	RAMOS GENERALES									
	Riesgos Diversos	Responsabilidad Civil	Robo	Fidelidad y DDD	BBB	Otros	Titulos de Propiedad	Fianzas	Oferta y Cumplimiento	Otras
ACERTA SEGUROS	1,100,671.96	812,642.83	54,265.92	153,145.22	-	80,617.99	-	5,595,605.50	3,878,390.11	1,717,215.39
ALIADO SEGUROS	3,748,758.39	1,385,975.85	8,956.09	1,495.00	-	2,352,331.45	-	3,186,251.83	2,376,752.86	809,498.97
ASEGURADORA ANCON, S.A	1,102,416.05	898,458.59	55,536.18	-	-	148,421.28	-	716,551.18	198,280.55	518,270.63
ASEGURADORA GLOBAL, S.A	2,498,974.63	-	-	-	-	2,498,974.63	-	1,477,364.94	1,307,972.69	169,392.25
ASSA COMPAÑÍA DE SEGUROS, S.A	28,598,856.97	10,982,147.73	2,656,798.11	6,372,616.39	1,880,779.68	6,706,515.06	-	14,722,021.35	7,920,702.95	6,801,318.40
BANESCO SEGUROS, S.A.	648,436.46	517,078.19	33,839.19	54,923.26	-	42,595.82	-	1,074,527.81	-	1,074,527.81
CHUBB SEGUROS PANAMA, S.A.	1,579,412.50	1,579,412.50	-	-	-	-	-	284,973.51	-	284,973.51
COMPAÑÍA INTERNACIONAL DE SEGUROS, S.A	12,889,729.04	6,957,241.36	450,350.91	220,934.27	-	5,261,202.50	-	17,901,305.76	964,452.10	16,936,853.66
GENERAL DE SEGUROS, S.A.	11,045,471.91	409,489.18	4,178.56	33,643.06	526,948.01	10,071,213.10	-	153,525.93	153,525.93	-
MAPFRE PANAMÁ, S.A	9,405,846.66	3,868,846.13	174,223.95	203,881.00	129,013.01	5,029,882.57	-	30,342,038.83	29,996,174.81	345,864.02
MERCANTIL PANAMÁ SEGUROS, S.A	2,034,112.02	136,480.41	-	-	-	1,897,631.61	-	170,502.81	-	170,502.81
MULTIBANK SEGUROS, S.A	1,340,231.21	167,998.72	19,814.69	1,723.82	406,539.66	744,154.32	-	251,934.24	180,668.80	71,265.44
NACIONAL DE SEGUROS DE PANAMÁ Y CENTROAMÉRICA	1,300,818.36	553,526.73	61,616.48	9,392.62	4,750.99	671,531.54	-	9,865,057.18	9,865,057.18	-
ÓPTIMA COMPAÑÍA DE SEGUROS, S.A.	2,942,001.01	1,452,799.77	120,614.15	10.18	(2.98)	1,368,579.89	-	2,339,647.53	700,316.71	1,639,330.82
PAN AMERICAN LIFE INSURANCE DE PANAMÁ, S.A	-	-	-	-	-	-	-	-	-	-
SAGICOR PANAMÁ, S.A	-	-	-	-	-	-	-	-	-	-
SEGUROS FEDPA, S.A	366,448.97	113,759.24	13,866.57	238,823.16	-	-	-	421,999.16	16,013.17	405,985.99
SEGUROS SURAMERICANA, S.A	8,160,280.25	2,398,084.48	293,251.57	88,509.57	-	5,380,434.63	-	3,558,423.24	-	3,558,423.24
VIVIR COMPAÑÍA DE SEGUROS, SA.	-	-	-	-	-	-	-	-	-	-
WORLDWIDE MEDICAL ASSURANCE, LTD	-	-	-	-	-	-	-	-	-	-
SUB-TOTAL	\$88,762,466.39	\$32,233,941.71	\$3,947,312.37	\$7,379,097.55	\$2,948,028.37	\$42,254,086.39	\$0.00	\$92,061,730.80	\$57,558,307.86	\$34,503,422.94
BUPA PANAMÁ, S.A.	-	-	-	-	-	-	-	-	-	-
LA FLORESTA DE SEGUROS Y VIDA, S.A	420,044.29	387,505.30	-	-	-	32,538.99	-	732,567.80	-	732,567.80
LA REGIONAL DE SEGUROS, S.A	193,973.49	155,092.30	10,780.00	6,139.22	-	21,961.97	-	802,047.63	555,055.01	246,992.62
SUB-TOTAL	614,017.78	542,597.60	10,780.00	6,139.22	-	54,500.96	-	1,534,615.43	555,055.01	979,560.42
TOTAL	\$89,376,484.17	\$32,776,539.31	\$3,958,092.37	\$7,385,236.77	\$2,948,028.37	\$42,308,587.35	\$0.00	\$93,596,346.23	\$58,113,362.87	\$35,482,983.36



SUPERINTENDENCIA DE SEGUROS Y REASEGUROS DE PANAMA

SINIESTROS PAGADOS DE SEGURO DIRECTO RIESGO LOCAL

AL 31 DE OCTUBRE DE 2019

RAMOS DE SEGUROS	GRAN TOTAL	RAMOS VIDA											
		TOTAL VIDA	Vida Individual	Primer año	Renovación	Accidentes Personales	Individual	Grupo	Invalidez	Salud	Individual	Grupo	Colectivos de Vida
ACERTA SEGUROS	9,716,525.84	2,407,039.79	100,000.00	-	100,000.00	56,720.52	17,984.55	38,735.97	-	2,092,747.52	624,424.40	1,468,323.12	157,571.75
ALIADO SEGUROS	4,228,996.10	615,770.20	-	-	-	42,166.75	205.65	41,961.10	-	-	-	-	573,603.45
ASEGURADORA ANCON, S.A	24,794,542.08	9,404,735.09	141,458.36	1,458.36	140,000.00	212,549.53	75,615.63	136,933.90	-	8,069,994.94	6,261,635.02	1,808,359.92	980,732.26
ASEGURADORA GLOBAL, S.A	13,256,773.76	3,663,718.28	11,400.00	11,400.00	-	-	-	-	-	-	-	-	3,652,318.28
ASSA COMPAÑÍA DE SEGUROS, S.A	139,144,082.99	59,918,927.29	9,856,151.14	9,853,192.46	2,958.68	806,929.51	73,538.51	733,391.00	-	37,897,250.11	16,291,892.91	21,605,357.20	11,358,596.53
BANESCO SEGUROS, S.A.	6,381,196.57	1,201,439.96	390,000.00	390,000.00	-	18.68	-	18.68	-	-	-	-	811,421.28
CHUBB SEGUROS PANAMA, S.A.	621,491.80	90,715.55	-	-	-	90,715.55	-	90,715.55	-	-	-	-	-
COMPAÑÍA INTERNACIONAL DE SEGUROS, S.A	90,735,087.29	49,006,779.50	6,683,083.49	510,855.50	6,172,227.99	1,046,923.75	80,627.54	966,296.21	-	29,730,115.96	19,728,471.94	10,001,644.02	11,546,656.30
GENERAL DE SEGUROS, S.A.	6,901,081.53	4,214,427.60	-	-	-	72.75	72.75	-	-	-	-	-	4,214,354.85
MAPFRE PANAMÁ, S.A	125,408,754.62	60,492,557.23	8,898,532.59	5,515,555.10	3,382,977.49	1,100,776.38	299,866.98	800,909.40	-	42,222,001.60	16,082,417.22	26,139,584.38	8,271,246.66
MERCANTIL PANAMÁ SEGUROS, S.A	1,236,231.14	232,918.75	3,892.82	3,892.82	-	-	-	-	-	229,025.93	229,025.93	-	-
MULTIBANK SEGUROS, S.A	2,933,683.77	1,610,806.01	-	-	-	-	-	-	-	-	-	-	1,610,806.01
NACIONAL DE SEGUROS DE PANAMÁ Y CENTROAMÉRICA	5,512,806.44	415,493.29	-	-	-	1,426.29	1,426.29	-	-	-	-	-	414,067.00
ÓPTIMA COMPAÑÍA DE SEGUROS, S.A.	9,824,933.68	3,059,000.46	-	-	-	358,340.02	2,000.00	356,340.02	-	-	-	-	2,700,660.44
PAN AMERICAN LIFE INSURANCE DE PANAMÁ, S.A	63,497,786.15	63,497,786.15	10,282,955.87	-	10,282,955.87	288,822.65	115,776.97	173,045.68	-	48,572,422.21	8,967,414.66	39,605,007.55	4,353,585.42
SAGICOR PANAMÁ, S.A	1,508,955.56	1,508,955.56	13,000.00	-	13,000.00	16,839.52	-	16,839.52	-	1,479,116.04	937,913.10	541,202.94	-
SEGUROS FEDPA, S.A	15,709,644.93	1,504,463.48	-	-	-	356,055.79	356,055.79	-	-	-	-	-	1,148,407.69
SEGUROS SURAMERICANA, S.A	54,304,055.58	14,770,621.23	8,094,097.20	898,828.80	7,195,268.40	551,944.46	526,662.71	25,281.75	-	-	-	-	6,124,579.57
VIVIR COMPAÑÍA DE SEGUROS, SA.	8,005,620.93	8,005,620.93	-	-	-	-	-	-	-	7,858,764.08	6,505,518.36	1,353,245.72	146,856.85
WORLDWIDE MEDICAL ASSURANCE, LTD	16,945,419.27	16,945,419.27	470,000.00	245,000.00	225,000.00	167.71	-	167.71	-	16,339,278.47	11,365,576.48	4,973,701.99	135,973.09
SUB-TOTAL	\$600,667,670.03	\$302,567,195.62	\$44,944,571.47	\$17,430,183.04	\$27,514,388.43	\$4,930,469.86	\$1,549,833.37	\$3,380,636.49	\$0.00	\$194,490,716.86	\$86,994,290.02	\$107,496,426.84	\$58,201,437.43
BUPA PANAMÁ, S.A.	2,040,283.21	2,040,283.21	-	-	-	-	-	-	-	2,040,283.21	1,644,631.81	395,651.40	-
LA FLORESTA DE SEGUROS Y VIDA, S.A	1,321,469.60	540,142.70	-	-	-	122,117.90	-	122,117.90	-	405,479.30	285,261.20	120,218.10	12,545.50
LA REGIONAL DE SEGUROS, S.A	7,222,583.96	96,301.43	1,755.00	1,755.00	-	7,510.25	711.25	6,799.00	-	-	-	-	87,036.18
SUB-TOTAL	10,584,336.77	2,676,727.34	1,755.00	1,755.00	-	129,628.15	711.25	128,916.90	-	2,445,762.51	1,929,893.01	515,869.50	99,581.68
TOTAL	\$611,252,006.80	\$305,243,922.96	\$44,946,326.47	\$17,431,938.04	\$27,514,388.43	\$5,060,098.01	\$1,550,544.62	\$3,509,553.39	\$0.00	\$196,936,479.37	\$88,924,183.03	\$108,012,296.34	\$58,301,019.11



SUPERINTENDENCIA DE SEGUROS Y REASEGUROS DE PANAMA
SINIESTROS PAGADOS DE SEGURO DIRECTO RIESGO LOCAL
AL 31 DE OCTUBRE DE 2019

RAMOS DE SEGUROS	RAMOS GENERALES											
	TOTAL GENERALES	Incendio y Lineas Aliadas	Residencial	Comercial	Industrial	Vida Industrial	Anualidades	Rentas Vitalicias	Pérdida de Ingresos	Multirisgo	Residencial	Comercial e Industrial
ACERTA SEGUROS	7,309,486.05	395,242.53	78,670.33	316,572.20	-	-	-	-	-	127,774.08	53,185.93	74,588.15
ALIADO SEGUROS	3,613,225.90	1,089,089.64	34,369.29	44,767.39	1,009,952.96	-	-	-	-	42,981.81	21,899.15	21,082.66
ASEGURADORA ANCON, S.A	15,389,806.99	317,703.53	32,444.48	254,329.00	30,930.05	-	-	-	-	66,585.79	16,747.58	49,838.21
ASEGURADORA GLOBAL, S.A	9,593,055.48	230,626.62	230,626.62	-	-	-	-	-	-	-	-	-
ASSA COMPAÑÍA DE SEGUROS, S.A	79,225,155.70	27,280,860.67	2,125,963.94	25,153,396.73	1,500.00	-	-	-	-	1,403,126.94	772,875.07	630,251.87
BANESCO SEGUROS, S.A.	5,179,756.61	134,109.63	-	134,109.63	-	-	-	-	-	117,817.97	10,609.67	107,208.30
CHUBB SEGUROS PANAMA, S.A.	530,776.25	280,293.65	-	280,293.65	-	-	-	-	-	880.52	-	880.52
COMPAÑÍA INTERNACIONAL DE SEGUROS, S.A	41,728,307.79	1,522,531.94	1,522,531.94	-	-	-	-	-	-	80,945.99	80,945.99	-
GENERAL DE SEGUROS, S.A.	2,686,653.93	155,789.33	155,789.33	-	-	-	-	-	-	11,994.25	3,467.28	8,526.97
MAPFRE PANAMÁ, S.A	64,916,197.39	7,022,146.48	-	7,022,146.48	-	-	-	-	-	-	-	-
MERCANTIL PANAMÁ SEGUROS, S.A	1,003,312.39	-	-	-	-	-	-	-	-	436,604.17	2,054.80	434,549.37
MULTIBANK SEGUROS, S.A	1,322,877.76	25,299.21	17,174.42	8,124.79	-	-	-	-	-	4,944.70	4,640.82	303.88
NACIONAL DE SEGUROS DE PANAMÁ Y CENTROAMÉRICA	5,097,313.15	1,589,832.97	30,611.13	1,559,221.84	-	-	-	-	-	-	-	-
ÓPTIMA COMPAÑÍA DE SEGUROS, S.A.	6,765,933.22	275,676.74	93,054.04	182,198.57	424.13	-	-	-	-	79,676.65	32,662.08	47,014.57
PAN AMERICAN LIFE INSURANCE DE PANAMÁ, S.A	-	-	-	-	-	-	-	-	-	-	-	-
SAGICOR PANAMÁ, S.A	-	-	-	-	-	-	-	-	-	-	-	-
SEGUROS FEDPA, S.A	14,205,181.45	100,706.29	10,248.63	90,457.66	-	-	-	-	-	-	-	-
SEGUROS SURAMERICANA, S.A	39,533,434.35	5,675,068.00	5,460,650.72	214,417.28	-	-	-	-	-	-	-	-
VIVIR COMPAÑÍA DE SEGUROS, SA.	-	-	-	-	-	-	-	-	-	-	-	-
WORLDWIDE MEDICAL ASSURANCE, LTD	-	-	-	-	-	-	-	-	-	-	-	-
SUB-TOTAL	\$298,100,474.41	\$46,094,977.23	\$9,792,134.87	\$35,260,035.22	\$1,042,807.14	\$0.00	\$0.00	\$0.00	\$0.00	\$2,373,332.87	\$999,088.37	\$1,374,244.50
BUPA PANAMÁ, S.A.	-	-	-	-	-	-	-	-	-	-	-	-
LA FLORESTA DE SEGUROS Y VIDA, S.A	781,326.90	381,471.60	381,471.60	-	-	-	-	-	-	-	-	-
LA REGIONAL DE SEGUROS, S.A	7,126,282.53	40,074.25	40,074.25	-	-	-	-	-	-	73,241.93	7,196.14	66,045.79
SUB-TOTAL	7,907,609.43	421,545.85	421,545.85	-	-	-	-	-	-	73,241.93	7,196.14	66,045.79
TOTAL	\$306,008,083.84	\$46,516,523.08	\$10,213,680.72	\$35,260,035.22	\$1,042,807.14	\$0.00	\$0.00	\$0.00	\$0.00	\$2,446,574.80	\$1,006,284.51	\$1,440,290.29



SUPERINTENDENCIA DE SEGUROS Y REASEGUROS DE PANAMA
SINIESTROS PAGADOS DE SEGURO DIRECTO RIESGO LOCAL
AL 31 DE OCTUBRE DE 2019

RAMOS DE SEGUROS	RAMOS GENERALES														
	Transporte de Carga	Terrestre	Marítimo	Aéreo	Casco	Marítimo	Aéreo	Automóvil	Ramos Técnicos	TRC TRM	Equipo Electrónico	Caldera y Maquinaria	Rotura de Maquinaria	Equipo Pesado	Vidrios
ACERTA SEGUROS	123,414.31	2,550.52	(54.47)	120,918.26	404,559.78	404,559.78	-	4,437,823.27	45,325.13	6,020.27	3,520.69	-	6,332.68	29,451.49	-
ALIADO SEGUROS	119,848.82	119,848.82	-	-	200,405.98	200,405.98	-	1,617,078.91	2,740.36	958.06	1,709.60	-	-	72.70	-
ASEGURADORA ANCON, S.A	107,287.90	107,287.90	-	-	80,063.31	13,063.31	67,000.00	14,377,300.49	62,068.05	22,792.03	2,072.28	-	36,850.99	352.75	-
ASEGURADORA GLOBAL, S.A	-	-	-	-	-	-	-	3,871,836.62	-	-	-	-	-	-	-
ASSA COMPAÑÍA DE SEGUROS, S.A	1,033,473.76	384,263.44	568,678.00	80,532.32	2,169,520.24	1,743,212.45	426,307.79	32,520,376.44	1,149,423.91	822,994.55	266,886.20	2,903.52	56,639.64	-	-
BANESCO SEGUROS, S.A.	23,004.56	23,004.56	-	-	367.43	367.43	-	2,056,766.73	285,009.87	51,617.45	10,710.42	-	1,351.50	221,330.50	-
CHUBB SEGUROS PANAMA, S.A.	140,017.71	-	140,017.71	-	-	-	-	-	31,008.31	31,008.31	-	-	-	-	-
COMPAÑÍA INTERNACIONAL DE SEGUROS, S.A	939,146.39	939,146.39	-	-	3,794,934.17	3,682,969.44	111,964.73	26,808,086.40	361,290.74	193,899.51	16,145.33	-	22,207.70	129,038.20	-
GENERAL DE SEGUROS, S.A.	-	-	-	-	-	-	-	2,125,114.16	24,498.82	-	22,455.67	-	2,043.15	-	-
MAPFRE PANAMÁ, S.A	506,377.31	506,377.31	-	-	488,385.51	488,385.51	-	28,978,046.96	367,283.45	7,836.91	101,516.32	-	179,014.61	78,915.61	-
MERCANTIL PANAMÁ SEGUROS, S.A	-	-	-	-	-	-	-	54,724.02	-	-	-	-	-	-	-
MULTIBANK SEGUROS, S.A	-	-	-	-	-	-	-	901,198.97	327,042.88	259,796.45	647.56	-	-	66,598.87	-
NACIONAL DE SEGUROS DE PANAMÁ Y CENTROAMÉRICA	2,067.42	-	2,067.42	-	-	-	-	51,339.98	7,014.47	1,549.59	5,464.88	-	-	-	-
ÓPTIMA COMPAÑÍA DE SEGUROS, S.A.	125,830.71	32,376.14	93,454.57	-	454,326.93	433,591.54	20,735.39	2,004,420.48	282,236.03	2,992.94	15,675.30	-	112.24	263,455.55	-
PAN AMERICAN LIFE INSURANCE DE PANAMÁ, S.A	-	-	-	-	-	-	-	-	-	-	-	-	-	-	-
SAGICOR PANAMÁ, S.A	-	-	-	-	-	-	-	-	-	-	-	-	-	-	-
SEGUROS FEDPA, S.A	38,940.04	38,940.04	-	-	5,109.01	5,109.01	-	14,041,298.09	2,534.81	-	-	-	-	2,534.81	-
SEGUROS SURAMERICANA, S.A	353,946.45	353,946.45	-	-	-	-	-	28,739,009.20	1,090,155.83	854,532.86	53,478.58	-	-	182,144.39	-
VIVIR COMPAÑÍA DE SEGUROS, SA.	-	-	-	-	-	-	-	-	-	-	-	-	-	-	-
WORLDWIDE MEDICAL ASSURANCE, LTD	-	-	-	-	-	-	-	-	-	-	-	-	-	-	-
SUB-TOTAL	\$3,513,355.38	\$2,507,741.57	\$804,163.23	#####	\$7,597,672.36	\$6,971,664.45	\$626,007.91	\$162,584,420.72	\$4,037,632.66	\$2,255,998.93	\$500,282.83	\$2,903.52	\$304,552.51	\$973,894.87	\$0.00
BUPA PANAMÁ, S.A.	-	-	-	-	-	-	-	-	-	-	-	-	-	-	-
LA FLORESTA DE SEGUROS Y VIDA, S.A	-	-	-	-	-	-	-	300,676.20	-	-	-	-	-	-	-
LA REGIONAL DE SEGUROS, S.A	3,103.00	3,103.00	-	-	87,759.99	4,939.25	82,820.74	6,757,756.98	3,456.38	3,456.38	-	-	-	-	-
SUB-TOTAL	3,103.00	3,103.00	-	-	87,759.99	4,939.25	82,820.74	7,058,433.18	3,456.38	3,456.38	-	-	-	-	-
TOTAL	\$3,516,458.38	\$2,510,844.57	\$804,163.23	#####	\$7,685,432.35	\$6,976,603.70	\$708,828.65	\$169,642,853.90	\$4,041,089.04	\$2,259,455.31	\$500,282.83	\$2,903.52	\$304,552.51	\$973,894.87	\$0.00



SUPERINTENDENCIA DE SEGUROS Y REASEGUROS DE PANAMA
SINIESTROS PAGADOS DE SEGURO DIRECTO RIESGO LOCAL
AL 31 DE OCTUBRE DE 2019

RAMOS DE SEGUROS	RAMOS GENERALES									
	Riesgos Diversos	Responsabilidad Civil	Robo	Fidelidad y DDD	BBB	Otros	Titulos de Propiedad	Fianzas	Oferta y Cumplimiento	Otras
ACERTA SEGUROS	325,965.40	196,535.99	846.58	114,695.46	-	13,887.37	-	1,449,381.55	259,524.36	1,189,857.19
ALIADO SEGUROS	223,929.07	146,628.64	347.95	8.65	-	76,943.83	-	317,151.31	217,151.31	100,000.00
ASEGURADORA ANCON, S.A	109,575.24	57,467.25	38,606.35	-	-	13,501.64	-	269,222.68	3,032.15	266,190.53
ASEGURADORA GLOBAL, S.A	30,268.76	-	-	-	-	30,268.76	-	5,460,323.48	5,460,323.48	-
ASSA COMPAÑÍA DE SEGUROS, S.A	7,494,747.89	3,169,402.95	449,286.07	1,986,318.89	6,385.55	1,883,354.43	-	6,173,625.85	904,322.87	5,269,302.98
BANESCO SEGUROS, S.A.	297,420.71	138,553.75	3,625.58	142,256.22	-	12,985.16	-	2,265,259.71	-	2,265,259.71
CHUBB SEGUROS PANAMA, S.A.	78,576.06	78,576.06	-	-	-	-	-	-	-	-
COMPAÑÍA INTERNACIONAL DE SEGUROS, S.A	3,458,256.02	598,539.13	77,016.40	140,212.88	-	2,642,487.61	-	4,763,116.14	-	4,763,116.14
GENERAL DE SEGUROS, S.A.	369,081.87	4,805.13	760.68	-	-	363,516.06	-	175.50	-	175.50
MAPFRE PANAMÁ, S.A	2,012,082.91	300,720.09	105,291.45	223,153.72	-	1,382,917.65	-	25,541,874.77	25,475,473.92	66,400.85
MERCANTIL PANAMÁ SEGUROS, S.A	511,984.20	-	-	-	-	511,984.20	-	-	-	-
MULTIBANK SEGUROS, S.A	62,367.16	3,194.40	-	-	-	59,172.76	-	2,024.84	2,024.84	-
NACIONAL DE SEGUROS DE PANAMÁ Y CENTROAMÉRICA	88,727.81	47,606.91	13,517.40	11,066.47	-	16,537.03	-	3,358,330.50	3,358,330.50	-
ÓPTIMA COMPAÑÍA DE SEGUROS, S.A.	529,765.38	257,354.03	52,999.37	7.40	-	219,404.58	-	3,014,000.30	475,677.59	2,538,322.71
PAN AMERICAN LIFE INSURANCE DE PANAMÁ, S.A	-	-	-	-	-	-	-	-	-	-
SAGICOR PANAMÁ, S.A	-	-	-	-	-	-	-	-	-	-
SEGUROS FEDPA, S.A	16,593.21	15,004.82	1,588.39	-	-	-	-	-	-	-
SEGUROS SURAMERICANA, S.A	931,512.29	572,174.37	159,037.44	-	-	200,300.48	-	2,743,742.58	-	2,743,742.58
VIVIR COMPAÑÍA DE SEGUROS, SA.	-	-	-	-	-	-	-	-	-	-
WORLDWIDE MEDICAL ASSURANCE, LTD	-	-	-	-	-	-	-	-	-	-
SUB-TOTAL	\$16,540,853.98	\$5,586,563.52	\$902,923.66	\$2,617,719.69	\$6,385.55	\$7,427,261.56	\$0.00	\$55,358,229.21	\$36,155,861.02	\$19,202,368.19
BUPA PANAMÁ, S.A.	-	-	-	-	-	-	-	-	-	-
LA FLORESTA DE SEGUROS Y VIDA, S.A	99,179.10	1,466.70	-	-	-	97,712.40	-	-	-	-
LA REGIONAL DE SEGUROS, S.A	60,890.00	23,129.16	-	-	-	37,760.84	-	100,000.00	100,000.00	-
SUB-TOTAL	160,069.10	24,595.86	-	-	-	135,473.24	-	100,000.00	100,000.00	-
TOTAL	\$16,700,923.08	\$5,611,159.38	\$902,923.66	\$2,617,719.69	\$6,385.55	\$7,562,734.80	\$0.00	\$55,458,229.21	\$36,255,861.02	\$19,202,368.19



SUPERINTENDENCIA DE SEGUROS Y REASEGUROS DE PANAMA
SINIESTROS PAGADOS DE SEGURO DIRECTO RIESGO LOCAL POR PRIMA DEVENGADA
AL 31 DE OCTUBRE DE 2019

RAMOS DE SEGUROS	GRAN TOTAL	RAMOS VIDA											
		TOTAL VIDA	Vida Individual	Primer año	Renovación	Accidentes Personales	Individual	Grupo	Invalidez	Salud	Individual	Grupo	Colectivos de Vida
ACERTA SEGUROS	0.48	0.55	0.13	-	0.13	0.21	0.71	0.16	-	0.68	1.00	0.60	0.76
ALIADO SEGUROS	0.28	0.34	-	-	-	0.16	0.01	0.17	-	-	-	-	0.37
ASEGURADORA ANCON, S.A	0.55	0.62	0.18	0.01	0.22	0.27	0.28	0.27	-	0.68	0.66	0.74	0.56
ASEGURADORA GLOBAL, S.A	0.48	0.25	0.02	0.02	-	-	-	-	-	-	-	-	0.27
ASSA COMPAÑÍA DE SEGUROS, S.A	0.44	0.40	0.23	2.08	0.00	0.23	0.10	0.27	-	0.74	0.64	0.84	0.22
BANESCO SEGUROS, S.A.	0.36	0.13	0.36	1.45	-	0.00	-	0.00	-	-	-	-	0.10
CHUBB SEGUROS PANAMA, S.A.	0.08	0.04	-	-	-	0.05	-	0.05	-	-	-	-	-
COMPAÑÍA INTERNACIONAL DE SEGUROS, S.A	0.49	0.53	0.27	0.14	0.29	0.27	0.18	0.28	-	0.80	0.77	0.87	0.45
GENERAL DE SEGUROS, S.A.	0.16	0.17	-	-	-	0.01	0.01	-	-	-	-	-	0.17
MAPFRE PANAMÁ, S.A	0.67	0.68	0.44	1.82	0.19	0.76	0.45	1.04	-	0.80	0.68	0.90	0.57
MERCANTIL PANAMÁ SEGUROS, S.A	0.40	0.41	0.01	0.04	-	-	-	-	-	0.84	0.84	-	-
MULTIBANK SEGUROS, S.A	0.15	0.22	-	-	-	-	-	-	-	-	-	-	0.26
NACIONAL DE SEGUROS DE PANAMÁ Y CENTROAMÉRICA	0.32	0.30	-	-	-	0.01	0.01	-	-	-	-	-	0.43
ÓPTIMA COMPAÑÍA DE SEGUROS, S.A.	0.54	0.55	-	-	-	0.71	0.04	0.78	-	-	-	-	0.55
PAN AMERICAN LIFE INSURANCE DE PANAMÁ, S.A	0.57	0.57	0.37	-	0.46	0.13	0.09	0.20	-	0.71	0.51	0.78	0.35
SAGICOR PANAMÁ, S.A	0.44	0.44	0.02	-	0.03	0.09	-	0.09	-	0.60	0.50	0.94	-
SEGUROS FEDPA, S.A	0.47	0.28	-	-	-	0.19	0.30	-	-	-	-	-	0.33
SEGUROS SURAMERICANA, S.A	0.44	0.33	0.44	0.30	0.46	0.08	0.10	0.02	-	-	-	-	0.32
VIVIR COMPAÑÍA DE SEGUROS, SA.	0.95	0.95	-	-	-	-	-	-	-	0.96	1.01	0.78	0.57
WORLDWIDE MEDICAL ASSURANCE, LTD	0.78	0.78	0.17	0.23	0.13	(5,900,771,043,018,010.00)	-	-	-	0.87	0.86	0.87	2.45
SUB-TOTAL	0.49	0.49	0.32	0.79	0.23	0.20	0.13	0.25	-	0.76	0.70	0.83	0.31
BUPA PANAMÁ, S.A.	0.39	0.39	-	-	-	-	-	-	-	0.39	0.43	0.28	-
LA FLORESTA DE SEGUROS Y VIDA, S.A	12.34	(15.34)	-	-	-	0.80	-	0.79	-	(1.05)	(1.37)	(0.68)	1.07
LA REGIONAL DE SEGUROS, S.A	0.69	0.09	0.00	0.02	-	0.02	0.04	0.02	-	-	-	-	0.53
SUB-TOTAL	0.67	0.43	0.00	0.01	-	0.25	0.04	0.25	-	0.50	0.52	0.42	0.57
TOTAL	0.49	0.49	0.31	0.78	0.23	0.20	0.13	0.25	-	0.76	0.69	0.82	0.31



SUPERINTENDENCIA DE SEGUROS Y REASEGUROS DE PANAMA
SINIESTROS PAGADOS DE SEGURO DIRECTO RIESGO LOCAL POR PRIMA DEVENGADA
AL 31 DE OCTUBRE DE 2019

RAMOS DE SEGUROS	RAMOS GENERALES											
	TOTAL GENERALES	Incendio y Líneas Aliadas	Residencial	Comercial	Industrial	Vida Industrial	Anualidades	Rentas Vitalicias	Pérdida de Ingresos	Multirisgo	Residencial	Comercial e Industrial
ACERTA SEGUROS	0.46	0.39	0.24	0.44	-	-	-	-	-	0.74	0.66	0.80
ALIADO SEGUROS	0.27	0.55	0.19	0.02	148.96	-	-	-	-	0.48	0.68	0.37
ASEGURADORA ANCON, S.A	0.51	0.09	0.03	0.14	0.05	-	-	-	-	0.16	0.17	0.16
ASEGURADORA GLOBAL, S.A	0.75	0.10	0.11	-	-	-	-	-	-	-	-	-
ASSA COMPAÑÍA DE SEGUROS, S.A	0.49	0.57	0.13	0.81	-	-	-	-	-	0.35	0.29	0.46
BANESCO SEGUROS, S.A.	0.63	0.11	-	0.11	-	-	-	-	-	0.14	0.08	0.15
CHUBB SEGUROS PANAMA, S.A.	0.09	0.08	-	0.08	-	-	-	-	-	0.00	-	0.00
COMPAÑÍA INTERNACIONAL DE SEGUROS, S.A	0.45	0.07	0.07	-	-	-	-	-	-	0.18	0.18	-
GENERAL DE SEGUROS, S.A.	0.14	0.04	0.04	-	-	-	-	-	-	0.22	0.11	0.38
MAPFRE PANAMÁ, S.A	0.67	0.79	-	0.79	-	-	-	-	-	-	-	-
MERCANTIL PANAMÁ SEGUROS, S.A	0.39	-	-	-	-	-	-	-	-	2.30	0.02	4.99
MULTIBANK SEGUROS, S.A	0.11	0.02	0.02	0.02	-	-	-	-	-	0.15	0.31	0.02
NACIONAL DE SEGUROS DE PANAMÁ Y CENTROAMÉRICA	0.32	0.45	0.04	0.54	-	-	-	-	-	-	-	-
ÓPTIMA COMPAÑÍA DE SEGUROS, S.A.	0.53	0.15	0.11	0.26	0.00	-	-	-	-	0.50	0.54	0.48
PAN AMERICAN LIFE INSURANCE DE PANAMÁ, S.A	-	-	-	-	-	-	-	-	-	-	-	-
SAGICOR PANAMÁ, S.A	-	-	-	-	-	-	-	-	-	-	-	-
SEGUROS FEDPA, S.A	0.50	0.31	0.03	-	-	-	-	-	-	-	-	-
SEGUROS SURAMERICANA, S.A	0.50	0.40	0.43	0.14	-	-	-	-	-	-	-	-
VIVIR COMPAÑÍA DE SEGUROS, SA.	-	-	-	-	-	-	-	-	-	-	-	-
WORLDWIDE MEDICAL ASSURANCE, LTD	-	-	-	-	-	-	-	-	-	-	-	-
SUB-TOTAL	0.49	0.40	0.16	0.65	1.10	-	-	-	-	0.35	0.27	0.44
BUPA PANAMÁ, S.A.	-	-	-	-	-	-	-	-	-	-	-	-
LA FLORESTA DE SEGUROS Y VIDA, S.A	5.49	(1.94)	49.95	-	-	-	-	-	-	-	-	-
LA REGIONAL DE SEGUROS, S.A	0.76	0.17	0.31	-	-	-	-	-	-	0.35	0.09	0.49
SUB-TOTAL	0.83	10.66	3.11	-	-	-	-	-	-	0.35	0.09	0.49
TOTAL	0.50	0.40	0.17	0.65	1.10	-	-	-	-	0.35	0.27	0.44



SUPERINTENDENCIA DE SEGUROS Y REASEGUROS DE PANAMA
SINIESTROS PAGADOS DE SEGURO DIRECTO RIESGO LOCAL POR PRIMA DEVENGADA
AL 31 DE OCTUBRE DE 2019

RAMOS DE SEGUROS	RAMOS GENERALES														
	Transporte de Carga	Terrestre	Marítimo	Aéreo	Casco	Marítimo	Aéreo	Automóvil	Ramos Técnicos	TRC TRM	Equipo Electrónico	Caldera y Maquinaria	Rotura de Maquinaria	Equipo Pesado	Vidrios
ACERTA SEGUROS	0.74	0.05	(0.00)	1.46	0.52	1.26	-	0.74	0.05	0.01	0.27	-	0.42	0.56	-
ALIADO SEGUROS	0.14	0.14	-	-	2.20	79.61	-	0.68	0.00	0.00	0.08	-	-	0.00	-
ASEGURADORA ANCON, S.A	0.29	0.30	-	-	0.22	0.19	0.23	0.66	0.03	0.01	0.06	-	1.01	0.00	-
ASEGURADORA GLOBAL, S.A	-	-	-	-	-	-	-	0.58	-	-	-	-	-	-	-
ASSA COMPAÑÍA DE SEGUROS, S.A	0.18	0.55	0.11	-	0.25	0.77	0.07	0.66	0.29	0.25	0.44	0.01	(1.30)	-	-
BANESCO SEGUROS, S.A.	0.13	0.13	-	-	0.00	0.00	-	0.63	0.35	0.10	0.33	-	0.02	1.12	-
CHUBB SEGUROS PANAMA, S.A.	(0.36)	-	(0.36)	-	-	-	-	-	0.04	0.04	-	-	-	-	-
COMPAÑÍA INTERNACIONAL DE SEGUROS, S.A	0.21	0.21	-	-	0.96	1.90	0.06	0.89	0.16	0.14	0.10	-	0.14	0.24	-
GENERAL DE SEGUROS, S.A.	-	-	-	-	-	-	-	0.70	0.08	-	0.17	-	0.08	-	-
MAPFRE PANAMÁ, S.A	0.14	0.14	-	-	0.08	0.21	-	0.80	0.14	0.00	0.76	-	1.98	0.21	-
MERCANTIL PANAMÁ SEGUROS, S.A	-	-	-	-	-	-	-	0.37	-	-	-	-	-	-	-
MULTIBANK SEGUROS, S.A	-	-	-	-	-	-	-	0.17	0.61	0.59	0.05	-	-	1.89	-
NACIONAL DE SEGUROS DE PANAMÁ Y CENTROAMÉRICA	0.05	-	0.07	-	-	-	-	2.73	0.01	0.00	1.41	-	-	-	-
ÓPTIMA COMPAÑÍA DE SEGUROS, S.A.	0.31	0.18	0.41	-	0.75	1.08	0.10	0.58	0.29	0.01	0.26	-	0.00	1.06	-
PAN AMERICAN LIFE INSURANCE DE PANAMÁ, S.A	-	-	-	-	-	-	-	-	-	-	-	-	-	-	-
SAGICOR PANAMÁ, S.A	-	-	-	-	-	-	-	-	-	-	-	-	-	-	-
SEGUROS FEDPA, S.A	0.28	0.28	-	-	0.68	0.68	-	0.53	0.06	-	-	-	-	0.10	-
SEGUROS SURAMERICANA, S.A	0.25	0.25	-	-	-	-	-	0.59	0.55	0.63	0.46	-	-	0.45	-
VIVIR COMPAÑÍA DE SEGUROS, SA.	-	-	-	-	-	-	-	-	-	-	-	-	-	-	-
WORLDWIDE MEDICAL ASSURANCE, LTD	-	-	-	-	-	-	-	-	-	-	-	-	-	-	-
SUB-TOTAL	0.20	0.21	0.16	2.32	0.31	0.69	0.04	0.67	0.21	0.15	0.37	0.01	0.46	0.45	-
BUPA PANAMÁ, S.A.	-	-	-	-	-	-	-	-	-	-	-	-	-	-	-
LA FLORESTA DE SEGUROS Y VIDA, S.A	-	-	-	-	-	-	-	(0.71)	-	-	-	-	-	-	-
LA REGIONAL DE SEGUROS, S.A	0.06	0.08	-	-	(0.18)	0.13	(0.15)	0.81	0.04	0.05	-	-	-	-	-
SUB-TOTAL	(0.01)	(0.01)	-	-	(0.18)	0.13	(0.15)	0.89	0.03	0.03	-	-	-	-	-
TOTAL	0.21	0.22	0.16	2.31	0.32	0.69	0.05	0.67	0.21	0.15	0.37	0.01	0.46	0.45	-



SUPERINTENDENCIA DE SEGUROS Y REASEGUROS DE PANAMA
SINIESTROS PAGADOS DE SEGURO DIRECTO RIESGO LOCAL POR PRIMA DEVENGADA
AL 31 DE OCTUBRE DE 2019

RAMOS DE SEGUROS	RAMOS GENERALES									
	Riesgos Diversos	Responsabilidad Civil	Robo	Fidelidad y DDD	BBB	Otros	Titulos de Propiedad	Fianzas	Oferta y Cumplimiento	Otras
ACERTA SEGUROS	0.30	0.24	0.02	0.75	-	0.17	-	0.26	0.07	0.69
ALIADO SEGUROS	0.06	0.11	0.04	0.01	-	0.03	-	0.10	0.09	0.12
ASEGURADORA ANCON, S.A	0.10	0.06	0.70	-	-	0.09	-	0.38	0.02	0.51
ASEGURADORA GLOBAL, S.A	0.01	-	-	-	-	0.01	-	3.70	4.17	-
ASSA COMPAÑÍA DE SEGUROS, S.A	0.26	0.29	0.17	0.31	0.00	0.28	-	0.42	0.11	0.77
BANESCO SEGUROS, S.A.	0.46	0.27	0.11	2.59	-	0.30	-	2.11	-	2.11
CHUBB SEGUROS PANAMA, S.A.	0.05	0.05	-	-	-	-	-	-	-	-
COMPAÑÍA INTERNACIONAL DE SEGUROS, S.A	0.27	0.09	0.17	0.63	-	0.50	-	0.27	-	0.28
GENERAL DE SEGUROS, S.A.	0.03	0.01	0.18	-	-	0.04	-	0.00	-	-
MAPFRE PANAMÁ, S.A	0.21	0.08	0.60	1.09	-	0.27	-	0.84	0.85	0.19
MERCANTIL PANAMÁ SEGUROS, S.A	0.25	-	-	-	-	0.27	-	-	-	-
MULTIBANK SEGUROS, S.A	0.05	0.02	-	-	-	0.08	-	0.01	0.01	-
NACIONAL DE SEGUROS DE PANAMÁ Y CENTROAMÉRICA	0.07	0.09	0.22	1.18	-	0.02	-	0.34	0.34	-
ÓPTIMA COMPAÑÍA DE SEGUROS, S.A.	0.18	0.18	0.44	0.73	-	0.16	-	1.29	0.68	1.55
PAN AMERICAN LIFE INSURANCE DE PANAMÁ, S.A	-	-	-	-	-	-	-	-	-	-
SAGICOR PANAMÁ, S.A	-	-	-	-	-	-	-	-	-	-
SEGUROS FEDPA, S.A	0.05	0.13	0.11	-	-	-	-	-	-	-
SEGUROS SURAMERICANA, S.A	0.11	0.24	0.54	-	-	0.04	-	0.77	-	0.77
VIVIR COMPAÑÍA DE SEGUROS, SA.	-	-	-	-	-	-	-	-	-	-
WORLDWIDE MEDICAL ASSURANCE, LTD	-	-	-	-	-	-	-	-	-	-
SUB-TOTAL	0.19	0.17	0.23	0.35	0.00	0.18	-	0.60	0.63	0.56
BUPA PANAMÁ, S.A.	-	-	-	-	-	-	-	-	-	-
LA FLORESTA DE SEGUROS Y VIDA, S.A	0.24	0.00	-	-	-	3.00	-	-	-	-
LA REGIONAL DE SEGUROS, S.A	0.31	0.15	-	-	-	1.72	-	0.12	0.18	-
SUB-TOTAL	0.26	0.05	-	-	-	2.49	-	0.07	0.18	-
TOTAL	0.19	0.17	0.23	0.35	0.00	0.18	-	0.59	0.62	0.54