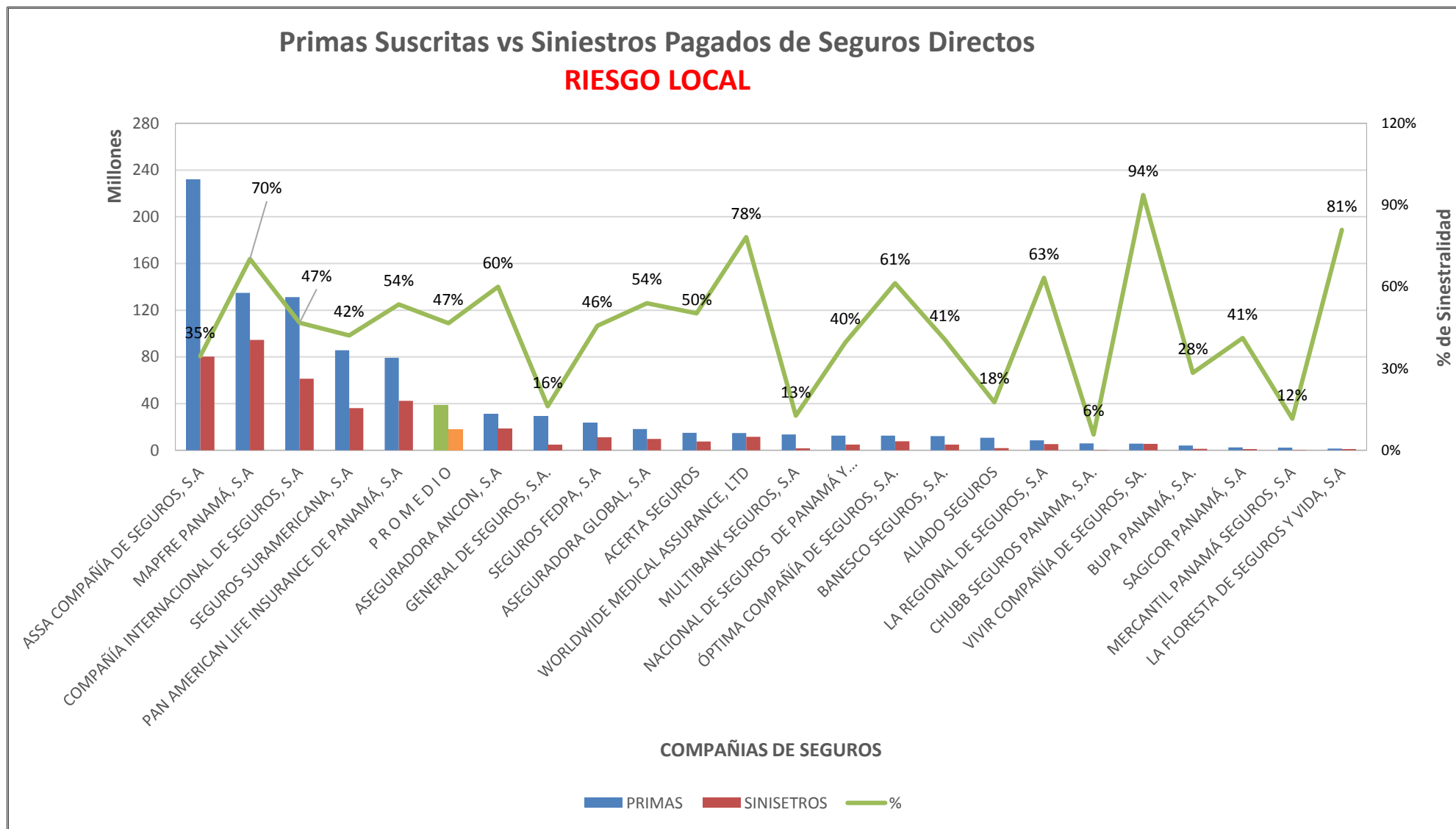


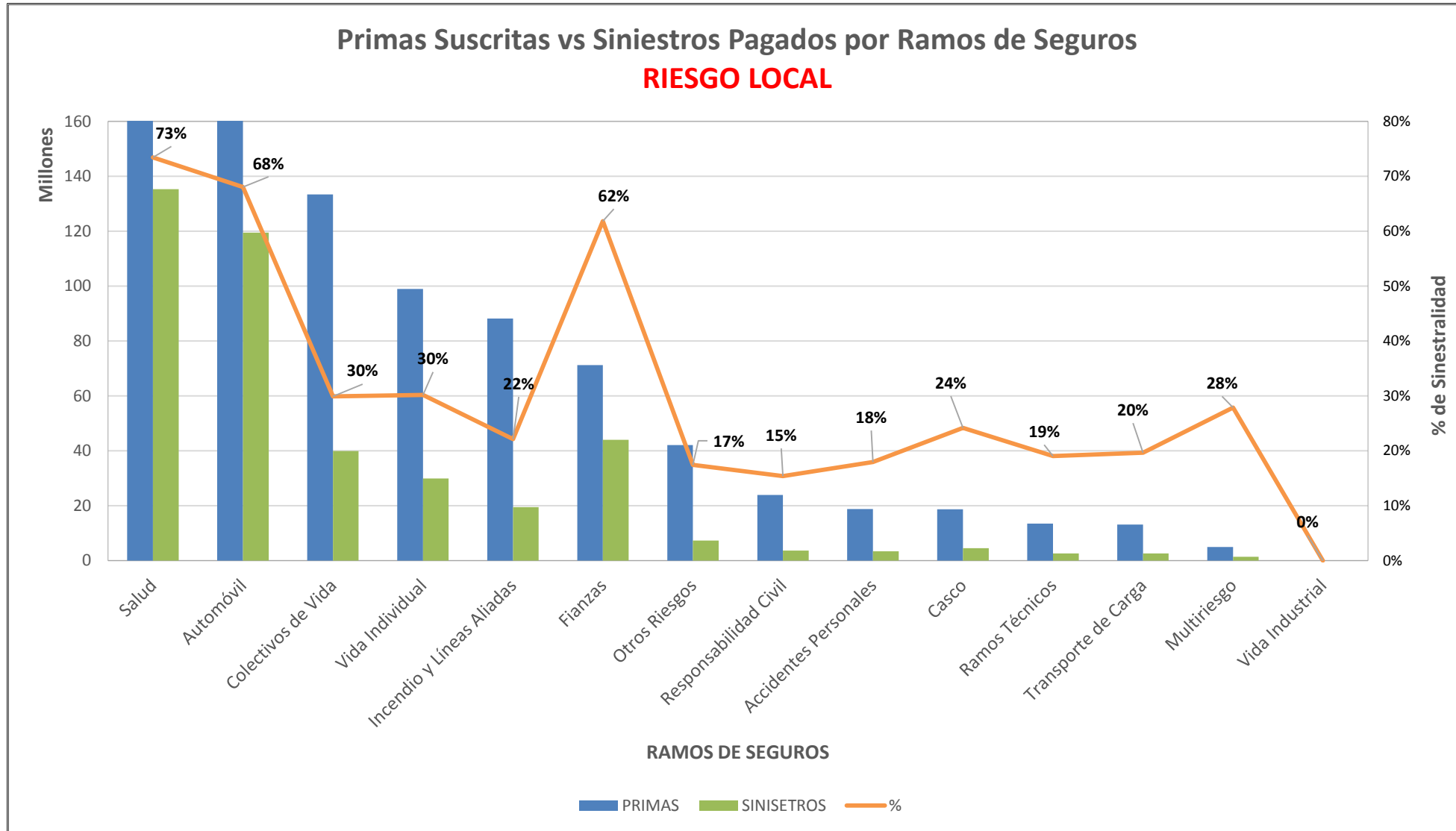


SUPERINTENDENCIA DE SEGUROS Y REASEGUROS DE PANAMA ACUMULADO AL 31 DE JULIO DE 2019



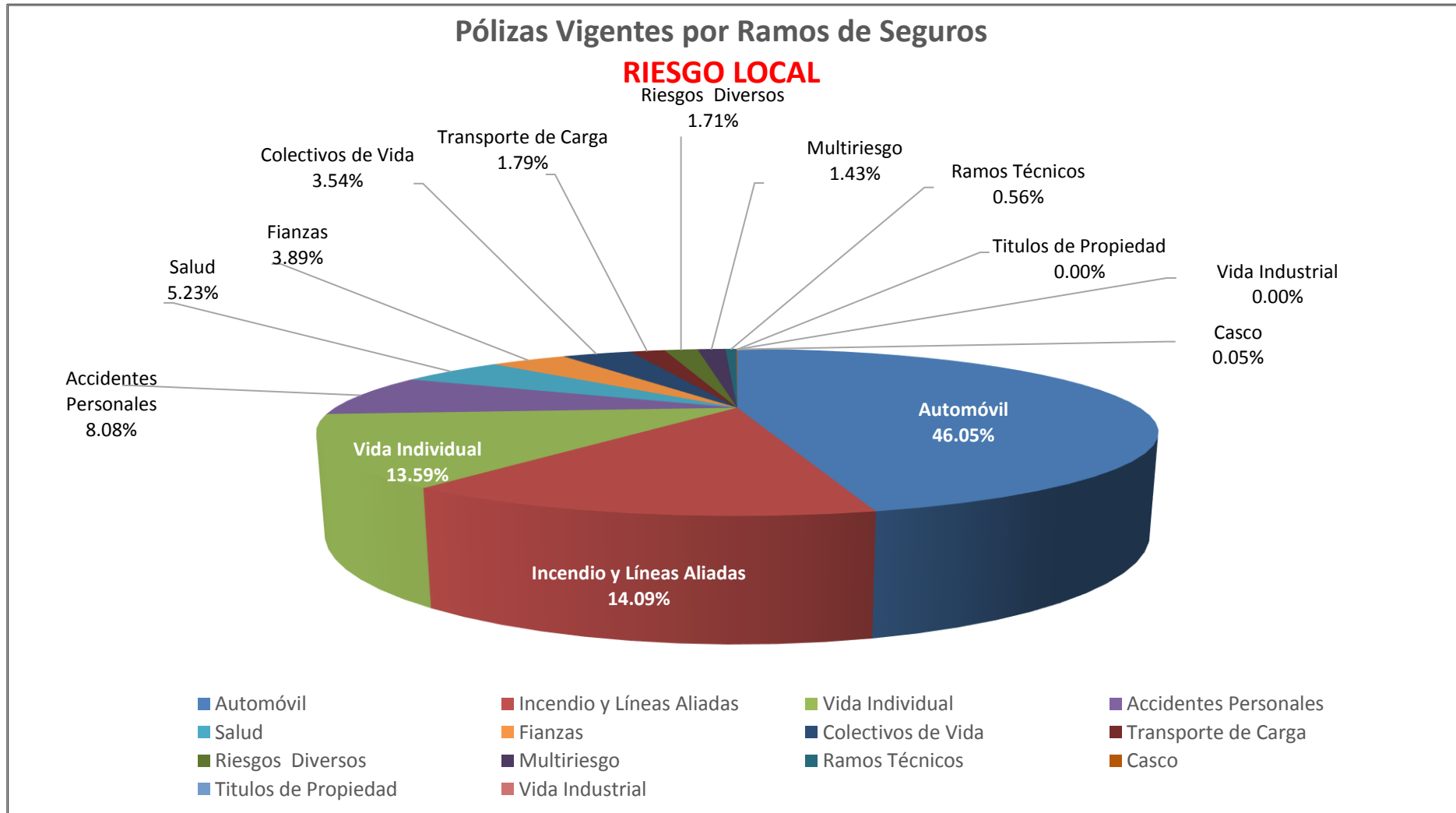


SUPERINTENDENCIA DE SEGUROS Y REASEGUROS DE PANAMA ACUMULADO AL 31 DE JULIO DE 2019



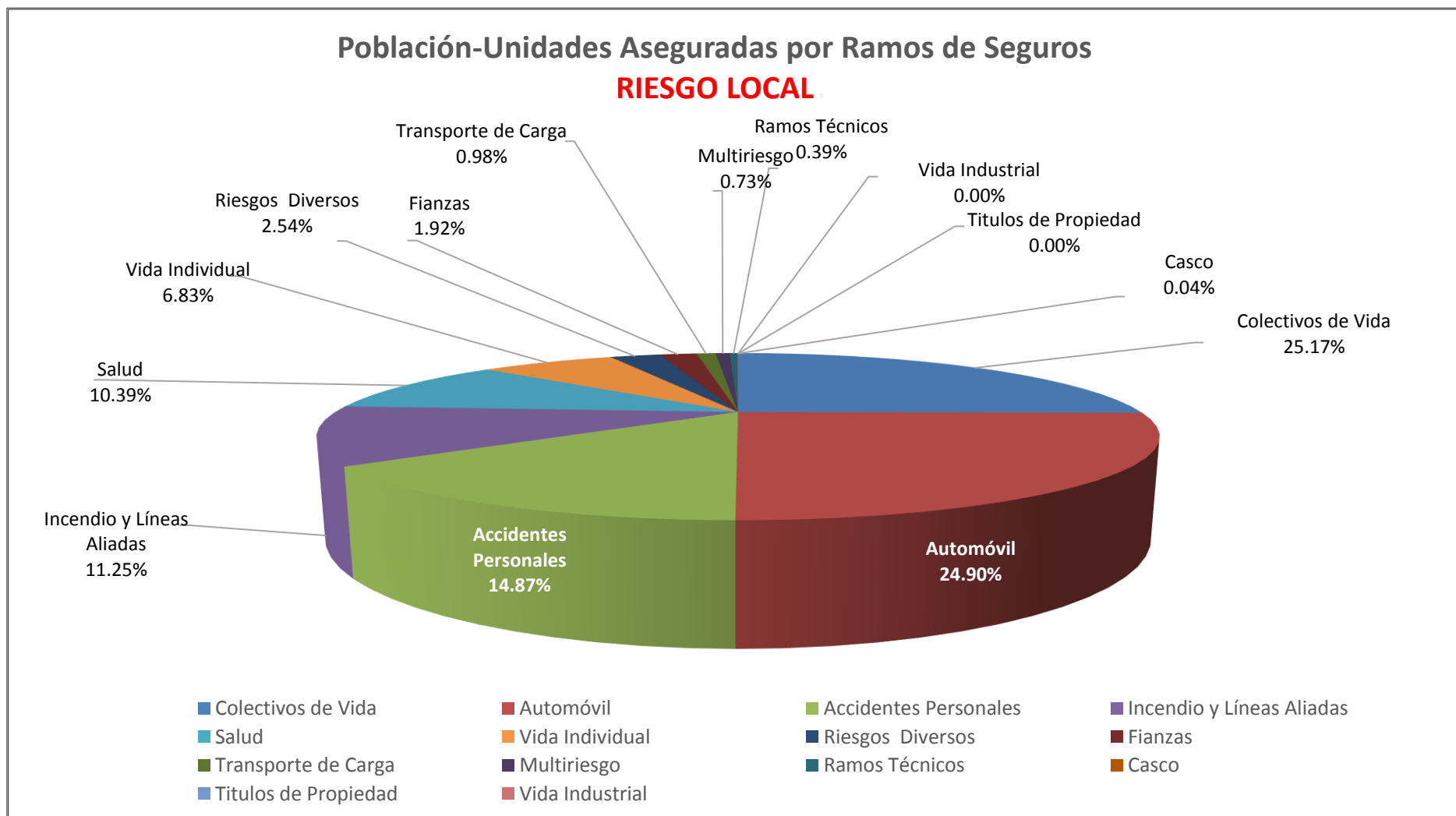


SUPERINTENDENCIA DE SEGUROS Y REASEGUROS DE PANAMA
AL 31 DE JULIO DE 2019





SUPERINTENDENCIA DE SEGUROS Y REASEGUROS DE PANAMA AL 31 DE JULIO DE 2019





SUPERINTENDENCIA DE SEGUROS Y REASEGUROS DE PANAMA
POBLACION-UNIDADES ASEGURADA DE SEGURO DIRECTO RIESGO LOCAL
AL 31 DE JULIO DE 2019

RAMOS DE SEGUROS	GRAN TOTAL	RAMOS VIDA											
		TOTAL VIDA	Vida Individual	Primer año	Renovación	Accidentes Personales	Individual	Grupo	Invalidez	Salud	Individual	Grupo	Colectivos de Vida
ACERTA SEGUROS	25,468	4,956	846	342	504	762	50	712	-	498	421	77	2,850
ALIADO SEGUROS	16,869	6,403	-	-	-	1,197	114	1,083	-	-	-	-	5,206
ASEGURADORA ANCON, S.A	158,685	70,117	2,124	451	1,673	36,493	451	36,042	-	14,198	4,144	10,054	17,302
ASEGURADORA GLOBAL, S.A	197,326	113,630	7,587	7,587	-	4,200	4,200	-	-	-	-	-	101,843
ASSA COMPAÑÍA DE SEGUROS, S.A	785,163	352,705	84,013	25,240	58,773	77,555	24,260	53,295	-	85,866	13,143	72,723	105,271
BANESCO SEGUROS, S.A.	42,054	22,986	5,428	5,327	101	648	251	397	-	-	-	-	16,910
CHUBB SEGUROS PANAMA, S.A.	6,312	4,159	-	-	-	3,812	-	3,812	-	-	-	-	347
COMPAÑÍA INTERNACIONAL DE SEGUROS, S.A	366,932	144,087	32,561	3,508	29,053	14,335	2,728	11,607	-	46,970	32,080	14,890	50,221
GENERAL DE SEGUROS, S.A.	107,513	52,805	-	-	-	167	167	-	-	-	-	-	52,638
MAPFRE PANAMÁ, S.A	359,848	204,300	27,791	4,324	23,467	13,783	1,101	12,682	-	82,260	18,139	64,121	80,466
MERCANTIL PANAMÁ SEGUROS, S.A	1,208	445	439	135	304	6	6	-	-	-	-	-	-
MULTIBANK SEGUROS, S.A	118,588	76,059	946	195	751	9,092	9,078	14	-	-	-	-	66,021
NACIONAL DE SEGUROS DE PANAMÁ Y CENTROAMÉRICA	22,581	18,081	475	161	314	3,438	467	2,971	-	-	-	-	14,168
ÓPTIMA COMPAÑÍA DE SEGUROS, S.A.	154,855	136,738	441	441	-	81,595	575	81,020	-	-	-	-	54,702
PAN AMERICAN LIFE INSURANCE DE PANAMÁ, S.A	291,609	291,609	21,346	8,783	12,563	31,371	9,432	21,939	-	126,583	15,499	111,084	112,309
SAGICOR PANAMÁ, S.A	39,086	39,086	1,189	183	1,006	34,220	-	34,220	-	1,655	1,005	650	2,022
SEGUROS FEDPA, S.A	562,622	420,846	232	232	-	173,994	39,129	134,865	-	176	-	176	246,444
SEGUROS SURAMERICANA, S.A	375,387	143,587	65,743	19,640	46,103	67,874	37,905	29,969	-	173	173	-	9,797
VIVIR COMPAÑÍA DE SEGUROS, SA.	18,232	18,232	-	-	-	98	-	98	-	14,693	10,417	4,276	3,441
WORLDWIDE MEDICAL ASSURANCE, LTD	16,264	16,264	3,255	1,365	1,890	-	-	-	-	12,696	8,661	4,035	313
SUB-TOTAL	3,666,602	2,137,095	254,416	77,914	176,502	554,640	129,914	424,726	-	385,768	103,682	282,086	942,271



SUPERINTENDENCIA DE SEGUROS Y REASEGUROS DE PANAMA
POBLACION-UNIDADES ASEGURADA DE SEGURO DIRECTO RIESGO LOCAL
AL 31 DE JULIO DE 2019

RAMOS DE SEGUROS	GRAN TOTAL	RAMOS VIDA											
		TOTAL VIDA	Vida Individual	Primer año	Renovación	Accidentes Personales	Individual	Grupo	Invalidez	Salud	Individual	Grupo	Colectivos de Vida
BUPA PANAMÁ, S.A.	2,395	2,395	-	-	-	-	-	-	-	2,395	1,744	651	-
LA FLORESTA DE SEGUROS Y VIDA, S.A	11,114	2,269	375	113	262	355	156	199	-	1,333	687	646	206
LA REGIONAL DE SEGUROS, S.A	68,870	4,738	1,133	366	767	2,345	120	2,225	-	80	80	-	1,180
SUB-TOTAL	82,379	9,402	1,508	479	1,029	2,700	276	2,424	-	3,808	2,511	1,297	1,386
TOTAL	3,748,981	2,146,497	255,924	78,393	177,531	557,340	130,190	427,150	-	389,576	106,193	283,383	943,657



SUPERINTENDENCIA DE SEGUROS Y REASEGUROS DE PANAMA
POBLACION-UNIDADES ASEGURADA DE SEGURO DIRECTO RIESGO LOCAL
AL 31 DE JULIO DE 2019

RAMOS DE SEGUROS	RAMOS GENERALES											
	TOTAL GENERALES	Incendio y Líneas Aliadas	Residencial	Comercial	Industrial	Vida Industrial	Anualidades	Rentas Vitalicias	Pérdida de Ingresos	Multirisgo	Residencial	Comercial e Industrial
ACERTA SEGUROS	20,512	1,397	1,009	387	1	24	-	-	-	570	505	65
ALIADO SEGUROS	10,466	1,177	558	615	4	-	-	-	-	286	176	110
ASEGURADORA ANCON, S.A	88,568	6,423	3,397	2,760	266	-	-	-	-	1,656	830	826
ASEGURADORA GLOBAL, S.A	83,696	24,276	23,767	509	-	-	-	-	-	-	-	-
ASSA COMPAÑÍA DE SEGUROS, S.A	432,458	186,596	141,439	45,157	-	-	-	-	-	18,860	14,783	4,077
BANESCO SEGUROS, S.A.	19,068	7,920	-	7,920	-	-	-	-	-	1,184	562	622
CHUBB SEGUROS PANAMA, S.A.	2,153	132	-	132	-	-	-	-	-	99	-	99
COMPAÑÍA INTERNACIONAL DE SEGUROS, S.A	222,845	14,633	14,633	-	-	-	-	-	-	2,448	2,448	-
GENERAL DE SEGUROS, S.A.	54,708	46,656	46,656	-	-	-	-	-	-	310	227	83
MAPFRE PANAMÁ, S.A	155,548	31,397	-	31,397	-	-	-	-	-	-	-	-
MERCANTIL PANAMÁ SEGUROS, S.A	763	-	-	-	-	-	-	-	-	377	272	105
MULTIBANK SEGUROS, S.A	42,529	7,089	6,763	317	9	-	-	-	-	190	146	44
NACIONAL DE SEGUROS DE PANAMÁ Y CENTROAMÉRICA	4,500	2,274	1,146	1,128	-	-	-	-	-	-	-	-
ÓPTIMA COMPAÑÍA DE SEGUROS, S.A.	18,117	2,606	1,776	718	112	-	-	-	-	551	304	247
PAN AMERICAN LIFE INSURANCE DE PANAMÁ, S.A	-	-	-	-	-	-	-	-	-	-	-	-
SAGICOR PANAMÁ, S.A	-	-	-	-	-	-	-	-	-	-	-	-
SEGUROS FEDPA, S.A	141,776	2,342	2,342	-	-	-	-	-	-	331	108	223
SEGUROS SURAMERICANA, S.A	231,800	84,511	72,111	12,400	-	-	-	-	-	-	-	-
VIVIR COMPAÑÍA DE SEGUROS, SA.	-	-	-	-	-	-	-	-	-	-	-	-
WORLDWIDE MEDICAL ASSURANCE, LTD	-	-	-	-	-	-	-	-	-	-	-	-
SUB-TOTAL	1,529,507	419,429	315,597	103,440	392	24	-	-	-	26,862	20,361	6,501



SUPERINTENDENCIA DE SEGUROS Y REASEGUROS DE PANAMA
POBLACION-UNIDADES ASEGURADA DE SEGURO DIRECTO RIESGO LOCAL
AL 31 DE JULIO DE 2019

RAMOS DE SEGUROS	RAMOS GENERALES											
	TOTAL GENERALES	Incendio y Líneas Aliadas	Residencial	Comercial	Industrial	Vida Industrial	Anualidades	Rentas Vitalicias	Pérdida de Ingresos	Multiriesgo	Residencial	Comercial e Industrial
BUPA PANAMÁ, S.A.	-	-	-	-	-	-	-	-	-	-	-	-
LA FLORESTA DE SEGUROS Y VIDA, S.A	8,845	1,530	1,432	98	-	-	-	-	-	-	-	-
LA REGIONAL DE SEGUROS, S.A	64,132	726	580	142	4	-	-	-	-	423	199	224
SUB-TOTAL	72,977	2,256	2,012	240	4	-	-	-	-	423	199	224
TOTAL	1,602,484	421,685	317,609	103,680	396	24	-	-	-	27,285	20,560	6,725



SUPERINTENDENCIA DE SEGUROS Y REASEGUROS DE PANAMA
POBLACION-UNIDADES ASEGURADA DE SEGURO DIRECTO RIESGO LOCAL
AL 31 DE JULIO DE 2019

RAMOS DE SEGUROS	RAMOS GENERALES														
	Transporte de Carga	Terrestre	Marítimo	Aéreo	Casco	Marítimo	Aéreo	Automóvil	Ramos Técnicos	TRC TRM	Equipo Electrónico	Caldera y Maquinaria	Rotura de Maquinaria	Equipo Pesado	Vidrios
ACERTA SEGUROS	79	64	9	6	37	17	20	16,500	214	14	68	-	76	53	3
ALIADO SEGUROS	84	84	-	-	23	11	12	4,820	529	95	164	-	74	196	-
ASEGURADORA ANCON, S.A	347	329	14	4	108	65	43	76,617	579	85	131	-	122	238	3
ASEGURADORA GLOBAL, S.A	-	-	-	-	-	-	-	13,633	-	-	-	-	-	-	-
ASSA COMPAÑÍA DE SEGUROS, S.A	13,181	2,275	10,906	-	767	634	133	173,564	3,794	108	2,745	832	109	-	-
BANESCO SEGUROS, S.A.	132	132	-	-	15	15	-	7,594	961	145	58	-	123	635	-
CHUBB SEGUROS PANAMA, S.A.	76	-	76	-	-	-	-	-	1,128	1,128	-	-	-	-	-
COMPAÑÍA INTERNACIONAL DE SEGUROS, S.A	18,399	18,399	-	-	261	204	57	158,782	1,736	783	280	-	106	567	-
GENERAL DE SEGUROS, S.A.	34	16	18	-	3	2	1	6,531	458	47	176	2	151	80	2
MAPFRE PANAMÁ, S.A	1,488	1,488	-	-	77	40	37	112,392	2,050	124	310	-	453	1,163	-
MERCANTIL PANAMÁ SEGUROS, S.A	-	-	-	-	-	-	-	239	-	-	-	-	-	-	-
MULTIBANK SEGUROS, S.A	16	16	-	-	16	6	10	17,132	164	74	17	-	31	42	-
NACIONAL DE SEGUROS DE PANAMÁ Y CENTROAMÉRICA	36	19	17	-	6	4	2	1	167	93	19	-	28	27	-
ÓPTIMA COMPAÑÍA DE SEGUROS, S.A.	360	135	169	56	93	83	10	7,652	744	396	110	-	98	140	-
PAN AMERICAN LIFE INSURANCE DE PANAMÁ, S.A	-	-	-	-	-	-	-	-	-	-	-	-	-	-	-
SAGICOR PANAMÁ, S.A	-	-	-	-	-	-	-	-	-	-	-	-	-	-	-
SEGUROS FEDPA, S.A	446	446	-	-	1	1	-	138,057	120	1	37	-	27	55	-
SEGUROS SURAMERICANA, S.A	1,255	1,255	-	-	4	4	-	136,354	1,558	198	488	-	283	587	2
VIVIR COMPAÑÍA DE SEGUROS, SA.	-	-	-	-	-	-	-	-	-	-	-	-	-	-	-
WORLDWIDE MEDICAL ASSURANCE, LTD	-	-	-	-	-	-	-	-	-	-	-	-	-	-	-
SUB-TOTAL	35,933	24,658	11,209	66	1,411	1,086	325	869,868	14,202	3,291	4,603	834	1,681	3,783	10



SUPERINTENDENCIA DE SEGUROS Y REASEGUROS DE PANAMA
POBLACION-UNIDADES ASEGURADA DE SEGURO DIRECTO RIESGO LOCAL
AL 31 DE JULIO DE 2019

RAMOS DE SEGUROS	RAMOS GENERALES														
	Transporte de Carga	Terrestre	Marítimo	Aéreo	Casco	Marítimo	Aéreo	Automóvil	Ramos Técnicos	TRC TRM	Equipo Electrónico	Caldera y Maquinaria	Rotura de Maquinaria	Equipo Pesado	Vidrios
BUPA PANAMÁ, S.A.	-	-	-	-	-	-	-	-	-	-	-	-	-	-	-
LA FLORESTA DE SEGUROS Y VIDA, S.A	572	572	-	-	-	-	-	1,815	202	78	37	-	-	87	-
LA REGIONAL DE SEGUROS, S.A	77	63	13	1	46	35	11	61,874	75	33	12	-	2	28	-
SUB-TOTAL	649	635	13	1	46	35	11	63,689	277	111	49	-	2	115	-
TOTAL	36,582	25,293	11,222	67	1,457	1,121	336	933,557	14,479	3,402	4,652	834	1,683	3,898	10



SUPERINTENDENCIA DE SEGUROS Y REASEGUROS DE PANAMA
POBLACION-UNIDADES ASEGURADA DE SEGURO DIRECTO RIESGO LOCAL
AL 31 DE JULIO DE 2019

RAMOS DE SEGUROS	RAMOS GENERALES									
	Riesgos Diversos	Responsabilidad Civil	Robo	Fidelidad y DDD	BBB	Otros	Titulos de Propiedad	Fianzas	Oferta y Cumplimiento	Otras
ACERTA SEGUROS	716	539	48	66	1	62	-	975	841	134
ALIADO SEGUROS	626	398	2	2	-	224	-	2,921	1,011	1,910
ASEGURADORA ANCON, S.A	1,252	857	165	-	-	230	-	1,586	470	1,116
ASEGURADORA GLOBAL, S.A	44,961	-	-	-	-	44,961	-	826	154	672
ASSA COMPAÑÍA DE SEGUROS, S.A	11,882	6,543	2,923	344	21	2,051	-	23,814	1,904	21,910
BANESCO SEGUROS, S.A.	899	543	39	44	-	273	-	363	-	363
CHUBB SEGUROS PANAMA, S.A.	416	416	-	-	-	-	-	302	-	302
COMPAÑÍA INTERNACIONAL DE SEGUROS, S.A	3,314	2,606	200	161	-	347	-	23,272	17,230	6,042
GENERAL DE SEGUROS, S.A.	298	218	19	32	1	28	40	378	378	-
MAPFRE PANAMÁ, S.A	4,767	1,666	185	133	3	2,780	-	3,377	3,373	4
MERCANTIL PANAMÁ SEGUROS, S.A	91	37	-	-	-	54	-	56	-	56
MULTIBANK SEGUROS, S.A	17,820	107	16	5	2	17,690	-	102	76	26
NACIONAL DE SEGUROS DE PANAMÁ Y CENTROAMÉRICA	676	451	87	48	1	89	-	1,340	1,340	-
ÓPTIMA COMPAÑÍA DE SEGUROS, S.A.	1,479	1,200	135	1	-	143	-	4,632	2,155	2,477
PAN AMERICAN LIFE INSURANCE DE PANAMÁ, S.A	-	-	-	-	-	-	-	-	-	-
SAGICOR PANAMÁ, S.A	-	-	-	-	-	-	-	-	-	-
SEGUROS FEDPA, S.A	325	242	9	74	-	-	-	154	43	111
SEGUROS SURAMERICANA, S.A	4,343	2,940	484	264	-	655	-	3,775	-	3,775
VIVIR COMPAÑÍA DE SEGUROS, SA.	-	-	-	-	-	-	-	-	-	-
WORLDWIDE MEDICAL ASSURANCE, LTD	-	-	-	-	-	-	-	-	-	-
SUB-TOTAL	93,865	18,763	4,312	1,174	29	69,587	40	67,873	28,975	38,898



SUPERINTENDENCIA DE SEGUROS Y REASEGUROS DE PANAMA
POBLACION-UNIDADES ASEGURADA DE SEGURO DIRECTO RIESGO LOCAL
AL 31 DE JULIO DE 2019

RAMOS DE SEGUROS	RAMOS GENERALES									
	Riesgos Diversos	Responsabilidad Civil	Robo	Fidelidad y DDD	BBB	Otros	Titulos de Propiedad	Fianzas	Oferta y Cumplimiento	Otras
BUPA PANAMÁ, S.A.	-	-	-	-	-	-	-	-	-	-
LA FLORESTA DE SEGUROS Y VIDA, S.A	1,283	872	-	-	-	411	-	3,443	-	3,443
LA REGIONAL DE SEGUROS, S.A	225	174	7	3	-	41	-	686	457	229
SUB-TOTAL	1,508	1,046	7	3	-	452	-	4,129	457	3,672
TOTAL	95,373	19,809	4,319	1,177	29	70,039	40	72,002	29,432	42,570



SUPERINTENDENCIA DE SEGUROS Y REASEGUROS DE PANAMA
POLIZAS VIGENTES DE SEGURO DIRECTO RIESGO LOCAL
AL 31 DE JULIO DE 2019

RAMOS DE SEGUROS	GRAN TOTAL	RAMOS VIDA											
		TOTAL VIDA	Vida Individual	Primer año	Renovación	Accidentes Personales	Individual	Grupo	Invalidez	Salud	Individual	Grupo	Colectivos de Vida
ACERTA SEGUROS	19,171	1,486	846	342	504	193	50	143	-	433	421	12	14
ALIADO SEGUROS	7,694	513	-	-	-	340	114	226	-	-	-	-	173
ASEGURADORA ANCON, S.A	81,809	7,301	2,124	451	1,673	621	451	170	-	4,316	4,144	172	240
ASEGURADORA GLOBAL, S.A	50,635	11,790	7,587	7,587	-	4,200	4,200	-	-	-	-	-	3
ASSA COMPAÑÍA DE SEGUROS, S.A	372,326	100,442	74,944	23,637	51,307	11,392	7,883	3,509	-	12,059	11,551	508	2,047
BANESCO SEGUROS, S.A.	16,385	5,888	5,426	5,326	100	443	251	192	-	-	-	-	19
CHUBB SEGUROS PANAMA, S.A.	813	12	-	-	-	4	-	4	-	-	-	-	8
COMPAÑÍA INTERNACIONAL DE SEGUROS, S.A	275,395	70,719	32,561	3,508	29,053	4,963	2,728	2,235	-	32,242	30,610	1,632	953
GENERAL DE SEGUROS, S.A.	105,085	52,236	-	-	-	81	81	-	-	-	-	-	52,155
MAPFRE PANAMÁ, S.A	151,600	47,454	27,655	4,324	23,331	1,246	1,101	145	-	18,369	16,273	2,096	184
MERCANTIL PANAMÁ SEGUROS, S.A	1,286	523	439	135	304	6	6	-	-	78	78	-	-
MULTIBANK SEGUROS, S.A	34,566	10,036	946	195	751	9,080	9,078	2	-	-	-	-	10
NACIONAL DE SEGUROS DE PANAMÁ Y CENTROAMÉRICA	5,303	803	475	161	314	161	156	5	-	-	-	-	167
ÓPTIMA COMPAÑÍA DE SEGUROS, S.A.	20,226	4,887	441	441	-	943	575	368	-	-	-	-	3,503
PAN AMERICAN LIFE INSURANCE DE PANAMÁ, S.A	41,888	41,888	21,346	8,783	12,563	9,812	9,432	380	-	9,696	7,748	1,948	1,034
SAGICOR PANAMÁ, S.A	2,005	2,005	1,189	183	1,006	62	-	62	-	733	683	50	21
SEGUROS FEDPA, S.A	177,208	38,196	238	232	6	37,189	36,533	656	-	1	-	1	768
SEGUROS SURAMERICANA, S.A	344,046	130,426	63,972	19,640	44,332	64,286	34,317	29,969	-	73	73	-	2,095
VIVIR COMPAÑÍA DE SEGUROS, SA.	8,017	8,017	-	-	-	3	-	3	-	7,945	7,772	173	69
WORLDWIDE MEDICAL ASSURANCE, LTD	8,704	8,704	3,021	1,365	1,656	-	-	-	-	5,675	4,134	1,541	8
SUB-TOTAL	1,724,162	543,326	243,210	76,310	166,900	145,025	106,956	38,069	-	91,620	83,487	8,133	63,471



SUPERINTENDENCIA DE SEGUROS Y REASEGUROS DE PANAMA
POLIZAS VIGENTES DE SEGURO DIRECTO RIESGO LOCAL
AL 31 DE JULIO DE 2019

RAMOS DE SEGUROS	GRAN TOTAL	RAMOS VIDA											
		TOTAL VIDA	Vida Individual	Primer año	Renovación	Accidentes Personales	Individual	Grupo	Invalidez	Salud	Individual	Grupo	Colectivos de Vida
BUPA PANAMÁ, S.A.	1,060	1,060	-	-	-	-	-	-	-	1,060	701	359	-
LA FLORESTA DE SEGUROS Y VIDA, S.A	10,923	2,245	351	89	262	355	156	199	-	1,333	687	646	206
LA REGIONAL DE SEGUROS, S.A	64,195	1,360	1,133	366	767	143	120	23	-	80	80	-	4
SUB-TOTAL	76,178	4,665	1,484	455	1,029	498	276	222	-	2,473	1,468	1,005	210
TOTAL	1,800,340	547,991	244,694	76,765	167,929	145,523	107,232	38,291	-	94,093	84,955	9,138	63,681



SUPERINTENDENCIA DE SEGUROS Y REASEGUROS DE PANAMA
POLIZAS VIGENTES DE SEGURO DIRECTO RIESGO LOCAL
AL 31 DE JULIO DE 2019

RAMOS DE SEGUROS	RAMOS GENERALES											
	TOTAL GENERALES	Incendio y Líneas Aliadas	Residencial	Comercial	Industrial	Vida Industrial	Anualidades	Rentas Vitalicias	Pérdida de Ingresos	Multiriesgo	Residencial	Comercial e Industrial
ACERTA SEGUROS	17,685	1,397	1,009	387	1	24	-	-	-	570	505	65
ALIADO SEGUROS	7,181	773	435	334	4	-	-	-	-	245	145	100
ASEGURADORA ANCON, S.A	74,508	4,775	3,211	1,371	193	-	-	-	-	1,459	812	647
ASEGURADORA GLOBAL, S.A	38,845	24,276	23,767	509	-	-	-	-	-	-	-	-
ASSA COMPAÑÍA DE SEGUROS, S.A	271,884	63,096	48,679	14,417	-	-	-	-	-	17,849	14,263	3,586
BANESCO SEGUROS, S.A.	10,497	2,043	-	2,043	-	-	-	-	-	937	554	383
CHUBB SEGUROS PANAMA, S.A.	801	49	-	49	-	-	-	-	-	63	-	63
COMPAÑÍA INTERNACIONAL DE SEGUROS, S.A	204,676	14,633	14,633	-	-	-	-	-	-	2,448	2,448	-
GENERAL DE SEGUROS, S.A.	52,849	45,523	45,523	-	-	-	-	-	-	307	227	80
MAPFRE PANAMÁ, S.A	104,146	13,537	-	13,537	-	-	-	-	-	-	-	-
MERCANTIL PANAMÁ SEGUROS, S.A	763	-	-	-	-	-	-	-	-	377	272	105
MULTIBANK SEGUROS, S.A	24,530	7,089	6,763	317	9	-	-	-	-	190	146	44
NACIONAL DE SEGUROS DE PANAMÁ Y CENTROAMÉRICA	4,500	2,274	1,146	1,128	-	-	-	-	-	-	-	-
ÓPTIMA COMPAÑÍA DE SEGUROS, S.A.	15,339	2,606	1,776	718	112	-	-	-	-	551	304	247
PAN AMERICAN LIFE INSURANCE DE PANAMÁ, S.A	-	-	-	-	-	-	-	-	-	-	-	-
SAGICOR PANAMÁ, S.A	-	-	-	-	-	-	-	-	-	-	-	-
SEGUROS FEDPA, S.A	139,012	2,223	2,223	-	-	-	-	-	-	330	108	222
SEGUROS SURAMERICANA, S.A	213,620	67,031	54,631	12,400	-	-	-	-	-	-	-	-
VIVIR COMPAÑÍA DE SEGUROS, SA.	-	-	-	-	-	-	-	-	-	-	-	-
WORLDWIDE MEDICAL ASSURANCE, LTD	-	-	-	-	-	-	-	-	-	-	-	-
SUB-TOTAL	1,180,836	251,325	203,796	47,210	319	24	-	-	-	25,326	19,784	5,542



SUPERINTENDENCIA DE SEGUROS Y REASEGUROS DE PANAMA
POLIZAS VIGENTES DE SEGURO DIRECTO RIESGO LOCAL
AL 31 DE JULIO DE 2019

RAMOS DE SEGUROS	RAMOS GENERALES											
	TOTAL GENERALES	Incendio y Líneas Aliadas	Residencial	Comercial	Industrial	Vida Industrial	Anualidades	Rentas Vitalicias	Pérdida de Ingresos	Multiriesgo	Residencial	Comercial e Industrial
BUPA PANAMÁ, S.A.	-	-	-	-	-	-	-	-	-	-	-	-
LA FLORESTA DE SEGUROS Y VIDA, S.A	8,678	1,530	1,432	98	-	-	-	-	-	-	-	-
LA REGIONAL DE SEGUROS, S.A	62,835	726	580	142	4	-	-	-	-	423	199	224
SUB-TOTAL	71,513	2,256	2,012	240	4	-	-	-	-	423	199	224
TOTAL	1,252,349	253,581	205,808	47,450	323	24	-	-	-	25,749	19,983	5,766



SUPERINTENDENCIA DE SEGUROS Y REASEGUROS DE PANAMA
POLIZAS VIGENTES DE SEGURO DIRECTO RIESGO LOCAL
AL 31 DE JULIO DE 2019

RAMOS DE SEGUROS	RAMOS GENERALES														
	Transporte de Carga	Terrestre	Marítimo	Aéreo	Casco	Marítimo	Aéreo	Automóvil	Ramos Técnicos	TRC TRM	Equipo Electrónico	Caldera y Maquinaria	Rotura de Maquinaria	Equipo Pesado	Vidrios
ACERTA SEGUROS	79	64	9	6	37	17	20	13,673	214	14	68	-	76	53	3
ALIADO SEGUROS	84	84	-	-	13	10	3	3,825	304	95	55	-	55	99	-
ASEGURADORA ANCON, S.A	330	312	14	4	96	62	34	64,615	439	75	112	-	83	166	3
ASEGURADORA GLOBAL, S.A	-	-	-	-	-	-	-	13,633	-	-	-	-	-	-	-
ASSA COMPAÑÍA DE SEGUROS, S.A	9,329	2,274	7,055	-	319	295	24	144,419	2,946	81	1,931	829	105	-	-
BANESCO SEGUROS, S.A.	132	132	-	-	6	6	-	5,737	390	131	44	-	51	164	-
CHUBB SEGUROS PANAMA, S.A.	28	-	28	-	-	-	-	-	60	60	-	-	-	-	-
COMPAÑÍA INTERNACIONAL DE SEGUROS, S.A	18,399	18,399	-	-	261	204	57	140,613	1,736	783	280	-	106	567	-
GENERAL DE SEGUROS, S.A.	34	16	18	-	3	2	1	5,982	292	47	74	1	91	77	2
MAPFRE PANAMÁ, S.A	1,105	1,105	-	-	61	39	22	81,100	763	98	207	-	100	358	-
MERCANTIL PANAMÁ SEGUROS, S.A	-	-	-	-	-	-	-	239	-	-	-	-	-	-	-
MULTIBANK SEGUROS, S.A	16	16	-	-	16	6	10	16,815	164	74	17	-	31	42	-
NACIONAL DE SEGUROS DE PANAMÁ Y CENTROAMÉRICA	36	19	17	-	6	4	2	1	167	93	19	-	28	27	-
ÓPTIMA COMPAÑÍA DE SEGUROS, S.A.	360	135	169	56	93	83	10	4,874	744	396	110	-	98	140	-
PAN AMERICAN LIFE INSURANCE DE PANAMÁ, S.A	-	-	-	-	-	-	-	-	-	-	-	-	-	-	-
SAGICOR PANAMÁ, S.A	-	-	-	-	-	-	-	-	-	-	-	-	-	-	-
SEGUROS FEDPA, S.A	407	407	-	-	1	1	-	135,493	104	1	32	-	22	49	-
SEGUROS SURAMERICANA, S.A	1,255	1,255	-	-	4	4	-	135,777	1,451	92	488	-	283	587	1
VIVIR COMPAÑÍA DE SEGUROS, SA.	-	-	-	-	-	-	-	-	-	-	-	-	-	-	-
WORLDWIDE MEDICAL ASSURANCE, LTD	-	-	-	-	-	-	-	-	-	-	-	-	-	-	-
SUB-TOTAL	31,594	24,218	7,310	66	916	733	183	766,796	9,774	2,040	3,437	830	1,129	2,329	9



SUPERINTENDENCIA DE SEGUROS Y REASEGUROS DE PANAMA
POLIZAS VIGENTES DE SEGURO DIRECTO RIESGO LOCAL
AL 31 DE JULIO DE 2019

RAMOS DE SEGUROS	RAMOS GENERALES														
	Transporte de Carga	Terrestre	Marítimo	Aéreo	Casco	Marítimo	Aéreo	Automóvil	Ramos Técnicos	TRC TRM	Equipo Electrónico	Caldera y Maquinaria	Rotura de Maquinaria	Equipo Pesado	Vidrios
BUPA PANAMÁ, S.A.	-	-	-	-	-	-	-	-	-	-	-	-	-	-	-
LA FLORESTA DE SEGUROS Y VIDA, S.A	572	572	-	-	-	-	-	1,648	202	78	37	-	-	87	-
LA REGIONAL DE SEGUROS, S.A	77	63	13	1	46	35	11	60,577	75	33	12	-	2	28	-
SUB-TOTAL	649	635	13	1	46	35	11	62,225	277	111	49	-	2	115	-
TOTAL	32,243	24,853	7,323	67	962	768	194	829,021	10,051	2,151	3,486	830	1,131	2,444	9



SUPERINTENDENCIA DE SEGUROS Y REASEGUROS DE PANAMA
POLIZAS VIGENTES DE SEGURO DIRECTO RIESGO LOCAL
AL 31 DE JULIO DE 2019

RAMOS DE SEGUROS	RAMOS GENERALES									
	Riesgos Diversos	Responsabilidad Civil	Robo	Fidelidad y DDD	BBB	Otros	Titulos de Propiedad	Fianzas	Oferta y Cumplimiento	Otras
ACERTA SEGUROS	716	539	48	66	1	62	-	975	841	134
ALIADO SEGUROS	496	336	2	2	-	156	-	1,441	434	1,007
ASEGURADORA ANCON, S.A	1,208	840	151	-	-	217	-	1,586	470	1,116
ASEGURADORA GLOBAL, S.A	110	-	-	-	-	110	-	826	154	672
ASSA COMPAÑÍA DE SEGUROS, S.A	10,642	5,891	2,369	341	21	2,020	-	23,284	1,776	21,508
BANESCO SEGUROS, S.A.	889	535	37	44	-	273	-	363	-	363
CHUBB SEGUROS PANAMA, S.A.	299	299	-	-	-	-	-	302	-	302
COMPAÑÍA INTERNACIONAL DE SEGUROS, S.A	3,314	2,606	200	161	-	347	-	23,272	17,230	6,042
GENERAL DE SEGUROS, S.A.	290	215	19	30	1	25	40	378	378	-
MAPFRE PANAMÁ, S.A	4,246	1,369	174	133	3	2,567	-	3,334	3,330	4
MERCANTIL PANAMÁ SEGUROS, S.A	91	37	-	-	-	54	-	56	-	56
MULTIBANK SEGUROS, S.A	138	107	16	5	2	8	-	102	76	26
NACIONAL DE SEGUROS DE PANAMÁ Y CENTROAMÉRICA	676	451	87	48	1	89	-	1,340	1,340	-
ÓPTIMA COMPAÑÍA DE SEGUROS, S.A.	1,479	1,200	135	1	-	143	-	4,632	2,155	2,477
PAN AMERICAN LIFE INSURANCE DE PANAMÁ, S.A	-	-	-	-	-	-	-	-	-	-
SAGICOR PANAMÁ, S.A	-	-	-	-	-	-	-	-	-	-
SEGUROS FEDPA, S.A	300	221	9	70	-	-	-	154	43	111
SEGUROS SURAMERICANA, S.A	4,327	2,940	484	264	-	639	-	3,775	-	3,775
VIVIR COMPAÑÍA DE SEGUROS, SA.	-	-	-	-	-	-	-	-	-	-
WORLDWIDE MEDICAL ASSURANCE, LTD	-	-	-	-	-	-	-	-	-	-
SUB-TOTAL	29,221	17,586	3,731	1,165	29	6,710	40	65,820	28,227	37,593



SUPERINTENDENCIA DE SEGUROS Y REASEGUROS DE PANAMA
POLIZAS VIGENTES DE SEGURO DIRECTO RIESGO LOCAL
AL 31 DE JULIO DE 2019

RAMOS DE SEGUROS	RAMOS GENERALES									
	Riesgos Diversos	Responsabilidad Civil	Robo	Fidelidad y DDD	BBB	Otros	Titulos de Propiedad	Fianzas	Oferta y Cumplimiento	Otras
BUPA PANAMÁ, S.A.	-	-	-	-	-	-	-	-	-	-
LA FLORESTA DE SEGUROS Y VIDA, S.A	1,283	872	-	-	-	411	-	3,443	-	3,443
LA REGIONAL DE SEGUROS, S.A	225	174	7	3	-	41	-	686	457	229
SUB-TOTAL	1,508	1,046	7	3	-	452	-	4,129	457	3,672
TOTAL	30,729	18,632	3,738	1,168	29	7,162	40	69,949	28,684	41,265



SUPERINTENDENCIA DE SEGUROS Y REASEGUROS DE PANAMA

PRIMAS SUSCRITAS DE SEGURO DIRECTO RIESGO LOCAL

AL 31 DE JULIO DE 2019

RAMOS DE SEGUROS	GRAN TOTAL	RAMOS VIDA											
		TOTAL VIDA	Vida Individual	Primer año	Renovación	Accidentes Personales	Individual	Grupo	Invalidez	Salud	Individual	Grupo	Colectivos de Vida
ACERTA SEGUROS	14,894,857.36	3,002,074.06	544,112.49	41,504.66	502,607.83	236,606.58	21,382.25	215,224.33	-	2,069,643.23	448,972.70	1,620,670.53	151,711.76
ALIADO SEGUROS	10,737,683.29	1,374,000.89	-	-	-	147,252.69	7,206.11	140,046.58	-	-	-	-	1,226,748.20
ASEGURADORA ANCON, S.A	31,138,431.25	10,626,784.84	474,163.20	90,053.99	384,109.21	690,535.70	270,819.93	419,715.77	-	8,357,202.17	6,653,580.48	1,703,621.69	1,104,883.77
ASEGURADORA GLOBAL, S.A	18,152,868.48	9,811,534.60	357,896.04	357,896.04	-	474,265.08	474,265.08	-	-	-	-	-	8,979,373.48
ASSA COMPAÑÍA DE SEGUROS, S.A	232,170,493.57	105,912,775.81	30,609,195.01	3,368,905.60	27,240,289.41	2,476,188.08	519,886.40	1,956,301.68	-	36,321,886.50	17,842,754.57	18,479,131.93	36,505,506.22
BANESCO SEGUROS, S.A.	12,128,216.11	6,502,362.05	779,919.11	212,906.85	567,012.26	34,953.40	18,122.58	16,830.82	-	-	-	-	5,687,489.54
CHUBB SEGUROS PANAMA, S.A.	5,918,288.84	1,347,668.64	-	-	-	1,345,436.10	-	1,345,436.10	-	-	-	-	2,232.54
COMPAÑÍA INTERNACIONAL DE SEGUROS, S.A	131,154,682.34	64,451,607.06	16,577,857.42	2,452,182.85	14,125,674.57	2,865,419.72	322,383.27	2,543,036.45	-	26,474,283.77	17,748,608.56	8,725,675.21	18,534,046.15
GENERAL DE SEGUROS, S.A.	29,359,524.25	16,629,503.18	-	-	-	2,949.78	2,949.78	-	-	-	-	-	16,626,553.40
MAPFRE PANAMÁ, S.A	134,748,650.51	62,518,585.28	14,188,193.30	2,177,949.04	12,010,244.26	1,324,410.17	633,443.21	690,966.96	-	36,889,960.61	16,316,459.82	20,573,500.79	10,116,021.20
MERCANTIL PANAMÁ SEGUROS, S.A	2,287,222.48	373,948.66	218,409.65	76,090.33	142,319.32	419.10	419.10	-	-	155,069.91	155,069.91	-	50.00
MULTIBANK SEGUROS, S.A	13,500,482.49	5,160,397.94	252,061.26	71,736.88	180,324.38	542,123.43	541,392.63	730.80	-	-	-	-	4,366,213.25
NACIONAL DE SEGUROS DE PANAMÁ Y CENTROAMÉRICA	12,457,558.74	948,007.83	159,489.01	21,802.25	137,686.76	90,010.94	67,968.86	22,042.08	-	-	-	-	698,507.88
ÓPTIMA COMPAÑÍA DE SEGUROS, S.A.	12,456,350.52	4,090,002.54	91,591.79	88,324.59	3,267.20	452,566.03	33,817.80	418,748.23	-	-	-	-	3,545,844.72
PAN AMERICAN LIFE INSURANCE DE PANAMÁ, S.A	79,289,431.15	79,289,431.15	19,053,646.85	3,535,887.00	15,517,759.85	1,548,940.24	897,638.21	651,302.03	-	49,230,022.07	11,709,011.05	37,521,011.02	9,456,821.99
SAGICOR PANAMÁ, S.A	2,412,077.03	2,412,077.03	355,473.19	71,094.62	284,378.57	133,064.99	-	133,064.99	-	1,756,636.46	1,329,401.41	427,235.05	166,902.39
SEGUROS FEDPA, S.A	23,577,635.23	3,998,914.51	28,110.73	26,932.89	1,177.84	1,544,651.08	868,226.10	676,424.98	-	32,435.70	-	32,435.70	2,393,717.00
SEGUROS SURAMERICANA, S.A	85,637,025.25	31,507,551.69	13,044,649.97	2,200,336.73	10,844,313.24	4,482,149.96	3,341,645.74	1,140,504.22	-	456,308.03	456,308.03	-	13,524,443.73
VIVIR COMPAÑÍA DE SEGUROS, SA.	5,770,952.73	5,770,952.73	-	-	-	1,975.50	-	1,975.50	-	5,610,998.51	4,424,730.41	1,186,268.10	157,978.72
WORLDWIDE MEDICAL ASSURANCE, LTD	14,785,406.65	14,785,406.65	1,940,276.70	747,668.74	1,192,607.96	(0.00)	-	-	-	12,799,813.42	8,905,475.73	3,894,337.69	45,316.53
SUB-TOTAL	\$872,577,838.27	\$430,513,587.14	\$98,675,045.72	\$15,541,273.06	\$83,133,772.66	\$18,393,918.57	\$8,021,567.05	\$10,372,351.52	\$0.00	\$180,154,260.38	\$85,990,372.67	\$94,163,887.71	\$133,290,362.47



SUPERINTENDENCIA DE SEGUROS Y REASEGUROS DE PANAMA

PRIMAS SUSCRITAS DE SEGURO DIRECTO RIESGO LOCAL

AL 31 DE JULIO DE 2019

RAMOS DE SEGUROS	GRAN TOTAL	RAMOS VIDA											
		TOTAL VIDA	Vida Individual	Primer año	Renovación	Accidentes Personales	Individual	Grupo	Invalidez	Salud	Individual	Grupo	Colectivos de Vida
BUPA PANAMÁ, S.A.	4,159,376.05	4,159,376.05	-	-	-	-	-	-	-	4,159,376.05	2,871,328.13	1,288,047.92	-
LA FLORESTA DE SEGUROS Y VIDA, S.A	1,431,185.80	127,975.90	(11,402.50)	(8,095.10)	(3,307.40)	173,330.90	(756.60)	174,087.50	-	(39,967.20)	3,016.40	(42,983.60)	6,014.70
LA REGIONAL DE SEGUROS, S.A	8,464,623.85	622,004.07	267,453.73	50,655.17	216,798.56	191,631.76	15,279.34	176,352.42	-	31,009.38	31,009.38	-	131,909.20
SUB-TOTAL	14,055,185.70	4,909,356.02	256,051.23	42,560.07	213,491.16	364,962.66	14,522.74	350,439.92	-	4,150,418.23	2,905,353.91	1,245,064.32	137,923.90
TOTAL	\$886,633,023.97	\$435,422,943.16	\$98,931,096.95	\$15,583,833.13	\$83,347,263.82	\$18,758,881.23	\$8,036,089.79	\$10,722,791.44	\$0.00	\$184,304,678.61	\$88,895,726.58	\$95,408,952.03	\$133,428,286.37



SUPERINTENDENCIA DE SEGUROS Y REASEGUROS DE PANAMA

PRIMAS SUSCRITAS DE SEGURO DIRECTO RIESGO LOCAL

AL 31 DE JULIO DE 2019

RAMOS DE SEGUROS	RAMOS GENERALES											
	TOTAL GENERALES	Incendio y Líneas Aliadas	Residencial	Comercial	Industrial	Vida Industrial	Anualidades	Rentas Vitalicias	Pérdida de Ingresos	Multirisgo	Residencial	Comercial e Industrial
ACERTA SEGUROS	11,892,783.30	685,576.99	202,827.74	508,521.78	(25,772.53)	-	-	-	-	118,631.19	62,622.72	56,008.47
ALIADO SEGUROS	9,363,682.40	910,598.66	124,542.16	779,680.87	6,375.63	-	-	-	-	68,762.97	24,666.67	44,096.30
ASEGURADORA ANCON, S.A	20,511,646.41	2,670,453.84	845,714.19	1,337,133.19	487,606.46	-	-	-	-	306,560.86	67,331.03	239,229.83
ASEGURADORA GLOBAL, S.A	8,341,333.88	1,569,486.85	1,518,201.76	51,285.09	-	-	-	-	-	-	-	-
ASSA COMPAÑÍA DE SEGUROS, S.A	126,257,717.76	40,144,784.30	12,688,125.36	27,456,658.94	-	-	-	-	-	2,845,141.58	1,911,191.24	933,950.34
BANESCO SEGUROS, S.A.	5,625,854.06	816,993.13	-	816,993.13	-	-	-	-	-	653,216.06	94,975.10	558,240.96
CHUBB SEGUROS PANAMA, S.A.	4,570,620.20	2,868,147.85	-	2,868,147.85	-	-	-	-	-	127,314.60	-	127,314.60
COMPAÑÍA INTERNACIONAL DE SEGUROS, S.A	66,703,075.28	14,281,418.56	14,281,418.56	-	-	-	-	-	-	307,683.63	307,683.63	-
GENERAL DE SEGUROS, S.A.	12,730,021.07	2,946,971.23	2,946,971.23	-	-	-	-	-	-	33,692.14	20,612.22	13,079.92
MAPFRE PANAMÁ, S.A	72,230,065.23	6,158,807.82	-	6,158,807.82	-	-	-	-	-	-	-	-
MERCANTIL PANAMÁ SEGUROS, S.A	1,913,273.82	-	-	-	-	-	-	-	-	131,886.36	62,670.52	69,215.84
MULTIBANK SEGUROS, S.A	8,340,084.55	677,210.43	442,466.44	229,770.53	4,973.47	-	-	-	-	21,488.98	12,053.20	9,435.78
NACIONAL DE SEGUROS DE PANAMÁ Y CENTROAMÉRICA	11,509,550.91	2,915,713.02	598,698.35	2,317,014.67	-	-	-	-	-	-	-	-
ÓPTIMA COMPAÑÍA DE SEGUROS, S.A.	8,366,347.98	1,242,158.67	452,859.92	647,281.63	142,017.12	-	-	-	-	99,043.74	32,866.49	66,177.25
PAN AMERICAN LIFE INSURANCE DE PANAMÁ, S.A	-	-	-	-	-	-	-	-	-	-	-	-
SAGICOR PANAMÁ, S.A	-	-	-	-	-	-	-	-	-	-	-	-
SEGUROS FEDPA, S.A	19,578,720.72	238,237.21	238,237.21	-	-	-	-	-	-	98,968.45	6,412.92	92,555.53
SEGUROS SURAMERICANA, S.A	54,129,473.56	9,763,230.39	8,621,658.10	1,141,572.29	-	-	-	-	-	-	-	-
VIVIR COMPAÑÍA DE SEGUROS, SA.	-	-	-	-	-	-	-	-	-	-	-	-
WORLDWIDE MEDICAL ASSURANCE, LTD	-	-	-	-	-	-	-	-	-	-	-	-
SUB-TOTAL	\$442,064,251.13	\$87,889,788.95	\$42,961,721.02	\$44,312,867.79	\$615,200.15	\$0.00	\$0.00	\$0.00	\$0.00	\$4,812,390.56	\$2,603,085.74	\$2,209,304.82



SUPERINTENDENCIA DE SEGUROS Y REASEGUROS DE PANAMA

PRIMAS SUSCRITAS DE SEGURO DIRECTO RIESGO LOCAL

AL 31 DE JULIO DE 2019

RAMOS DE SEGUROS	RAMOS GENERALES											
	TOTAL GENERALES	Incendio y Líneas Aliadas	Residencial	Comercial	Industrial	Vida Industrial	Anualidades	Rentas Vitalicias	Pérdida de Ingresos	Multirisgo	Residencial	Comercial e Industrial
BUPA PANAMÁ, S.A.	-	-	-	-	-	-	-	-	-	-	-	-
LA FLORESTA DE SEGUROS Y VIDA, S.A	1,303,209.90	103,077.50	32,472.86	70,604.64	-	-	-	-	-	-	-	-
LA REGIONAL DE SEGUROS, S.A	7,842,619.78	156,097.93	84,938.27	67,713.35	1,976.66	-	-	-	-	112,388.24	49,738.36	62,649.88
SUB-TOTAL	9,145,829.68	259,175.43	117,411.13	138,317.99	1,976.66	-	-	-	-	112,388.24	49,738.36	62,649.88
TOTAL	\$451,210,080.81	\$88,148,964.38	\$43,079,132.15	\$44,451,185.78	\$617,176.81	\$0.00	\$0.00	\$0.00	\$0.00	\$4,924,778.80	\$2,652,824.10	\$2,271,954.70



SUPERINTENDENCIA DE SEGUROS Y REASEGUROS DE PANAMA

PRIMAS SUSCRITAS DE SEGURO DIRECTO RIESGO LOCAL

AL 31 DE JULIO DE 2019

RAMOS DE SEGUROS	RAMOS GENERALES														
	Transporte de Carga	Terrestre	Marítimo	Aéreo	Casco	Marítimo	Aéreo	Automóvil	Ramos Técnicos	TRC TRM	Equipo Electrónico	Caldera y Maquinaria	Rotura de Maquinaria	Equipo Pesado	Vidrios
ACERTA SEGUROS	132,870.30	40,685.21	26,774.38	65,410.71	556,880.45	276,934.44	279,946.01	4,151,481.18	713,710.91	634,936.02	10,354.32	-	13,826.68	54,593.89	-
ALIADO SEGUROS	346,593.79	346,593.79	-	-	50,168.50	1,436.01	48,732.49	1,862,803.69	765,724.52	686,341.08	20,374.09	-	21,042.63	37,966.72	-
ASEGURADORA ANCON, S.A	290,523.44	282,472.46	7,433.08	617.90	266,036.23	60,633.12	205,403.11	14,970,155.70	854,308.43	734,591.99	18,780.20	-	30,735.68	70,117.23	83.33
ASEGURADORA GLOBAL, S.A	-	-	-	-	-	-	-	4,152,019.13	-	-	-	-	-	-	-
ASSA COMPAÑÍA DE SEGUROS, S.A	4,414,926.65	510,899.36	3,904,027.29	-	5,857,611.82	1,311,323.12	4,546,288.70	34,469,100.65	3,176,926.37	2,615,610.32	404,096.58	196,648.86	(39,429.39)	-	-
BANESCO SEGUROS, S.A.	88,071.93	88,071.93	-	-	102,152.17	102,152.17	-	2,246,761.37	566,374.58	372,946.01	27,926.74	-	58,946.58	106,555.25	-
CHUBB SEGUROS PANAMA, S.A.	(396,313.16)	-	(396,313.16)	-	-	-	-	-	732,484.27	732,484.27	-	-	-	-	-
COMPAÑÍA INTERNACIONAL DE SEGUROS, S.A	4,114,007.60	4,114,007.60	-	-	2,543,853.86	687,656.12	1,856,197.74	22,435,629.71	1,230,222.64	609,058.19	128,022.99	-	111,077.98	382,063.48	-
GENERAL DE SEGUROS, S.A.	124,666.07	7,093.27	117,572.80	-	5,545.00	4,270.00	1,275.00	2,245,999.18	272,003.23	65,861.11	120,770.91	10,235.22	33,067.80	40,731.26	1,336.93
MAPFRE PANAMÁ, S.A	2,905,614.77	2,905,614.77	-	-	6,098,497.86	2,248,165.34	3,850,332.52	23,762,546.57	1,733,064.45	1,373,569.95	107,644.89	-	55,067.02	196,782.59	-
MERCANTIL PANAMÁ SEGUROS, S.A	-	-	-	-	-	-	-	94,980.71	-	-	-	-	-	-	-
MULTIBANK SEGUROS, S.A	5,333.14	5,333.14	-	-	2,435,856.17	1,931,595.84	504,260.33	3,907,874.31	420,043.05	375,499.01	10,269.90	-	14,594.66	19,679.48	-
NACIONAL DE SEGUROS DE PANAMÁ Y CENTROAMÉRICA	22,224.67	8,300.26	13,924.41	-	68,955.11	36,409.29	32,545.82	18,137.88	613,254.93	533,931.53	1,979.22	-	33,560.11	43,784.07	-
ÓPTIMA COMPAÑÍA DE SEGUROS, S.A.	314,167.92	140,469.59	171,072.05	2,626.28	370,642.54	342,663.12	27,979.42	2,159,201.20	661,001.83	443,539.70	16,105.06	-	58,995.82	142,361.25	-
PAN AMERICAN LIFE INSURANCE DE PANAMÁ, S.A	-	-	-	-	-	-	-	-	-	-	-	-	-	-	-
SAGICOR PANAMÁ, S.A	-	-	-	-	-	-	-	-	-	-	-	-	-	-	-
SEGUROS FEDPA, S.A	103,967.24	103,967.24	-	-	7,592.65	7,592.65	-	18,752,931.72	36,657.20	167.57	6,245.07	-	6,214.70	24,029.86	-
SEGUROS SURAMERICANA, S.A	1,012,358.31	1,012,358.31	-	-	-	-	-	33,977,275.28	1,540,568.95	1,111,721.72	50,602.39	-	54,120.47	323,904.34	220.03
VIVIR COMPAÑÍA DE SEGUROS, SA.	-	-	-	-	-	-	-	-	-	-	-	-	-	-	-
WORLDWIDE MEDICAL ASSURANCE, LTD	-	-	-	-	-	-	-	-	-	-	-	-	-	-	-
SUB-TOTAL	\$13,479,012.67	\$9,565,866.93	\$3,844,490.85	\$68,654.89	\$18,363,792.36	\$7,010,831.22	\$11,352,961.14	\$169,206,898.28	\$13,316,345.36	\$10,290,258.47	\$923,172.36	\$206,884.08	\$451,820.74	\$1,442,569.42	\$1,640.29



SUPERINTENDENCIA DE SEGUROS Y REASEGUROS DE PANAMA
PRIMAS SUSCRITAS DE SEGURO DIRECTO RIESGO LOCAL
AL 31 DE JULIO DE 2019

RAMOS DE SEGUROS	RAMOS GENERALES														
	Transporte de Carga	Terrestre	Marítimo	Aéreo	Casco	Marítimo	Aéreo	Automóvil	Ramos Técnicos	TRC TRM	Equipo Electrónico	Caldera y Maquinaria	Rotura de Maquinaria	Equipo Pesado	Vidrios
BUPA PANAMÁ, S.A.	-	-	-	-	-	-	-	-	-	-	-	-	-	-	-
LA FLORESTA DE SEGUROS Y VIDA, S.A	(398,761.40)	(398,761.40)	-	-	-	-	-	50,167.50	57,159.94	58,063.56	(5,199.82)	-	-	4,296.20	-
LA REGIONAL DE SEGUROS, S.A	31,942.67	19,615.13	12,199.54	128.00	331,305.43	17,651.75	313,653.68	6,410,615.87	73,324.14	56,963.61	3,003.67	-	167.90	13,188.96	-
SUB-TOTAL	(366,818.73)	(379,146.27)	12,199.54	128.00	331,305.43	17,651.75	313,653.68	6,460,783.37	130,484.08	115,027.17	(2,196.15)	-	167.90	17,485.16	-
TOTAL	\$13,112,193.94	\$9,186,720.66	\$3,856,690.39	\$68,782.89	\$18,695,097.79	\$7,028,482.97	\$11,666,614.82	\$175,667,681.65	\$13,446,829.44	\$10,405,285.64	\$920,976.21	\$206,884.08	\$451,988.64	\$1,460,054.58	\$1,640.29



SUPERINTENDENCIA DE SEGUROS Y REASEGUROS DE PANAMA

PRIMAS SUSCRITAS DE SEGURO DIRECTO RIESGO LOCAL

AL 31 DE JULIO DE 2019

RAMOS DE SEGUROS	RAMOS GENERALES									
	Riesgos Diversos	Responsabilidad Civil	Robo	Fidelidad y DDD	BBB	Otros	Titulos de Propiedad	Fianzas	Oferta y Cumplimiento	Otras
ACERTA SEGUROS	782,635.48	564,065.48	30,568.95	124,668.45	-	63,332.60	-	4,750,996.80	3,347,729.67	1,403,267.13
ALIADO SEGUROS	3,266,148.46	943,231.51	8,956.09	1,495.00	-	2,312,465.86	-	2,092,881.81	1,504,745.31	588,136.50
ASEGURADORA ANCON, S.A	605,327.16	467,961.07	39,054.63	-	-	98,311.46	-	548,280.75	162,848.97	385,431.78
ASEGURADORA GLOBAL, S.A	1,791,861.78	-	-	-	-	1,791,861.78	-	827,966.12	698,104.15	129,861.97
ASSA COMPAÑÍA DE SEGUROS, S.A	22,647,319.55	8,910,347.57	2,498,839.20	3,238,530.47	1,691,097.48	6,308,504.83	-	12,701,906.84	6,686,255.16	6,015,651.68
BANESCO SEGUROS, S.A.	500,440.91	388,490.38	32,293.43	50,572.00	-	29,085.10	-	651,843.91	-	651,843.91
CHUBB SEGUROS PANAMA, S.A.	1,117,087.63	1,117,087.63	-	-	-	-	-	121,899.01	-	121,899.01
COMPAÑÍA INTERNACIONAL DE SEGUROS, S.A	8,681,111.81	4,636,671.79	336,514.87	154,069.76	-	3,553,855.39	-	13,109,147.47	833,153.13	12,275,994.34
GENERAL DE SEGUROS, S.A.	6,998,700.24	306,462.61	7,987.17	21,554.76	526,948.01	6,135,747.69	-	102,443.98	102,443.98	-
MAPFRE PANAMÁ, S.A	7,972,412.81	3,192,872.15	107,281.47	200,293.58	114,910.45	4,357,055.16	-	23,599,120.95	23,370,542.83	228,578.12
MERCANTIL PANAMÁ SEGUROS, S.A	1,579,334.61	104,616.48	-	-	-	1,474,718.13	-	107,072.14	-	107,072.14
MULTIBANK SEGUROS, S.A	691,966.43	149,204.05	18,316.03	1,723.82	1,465.00	521,257.53	-	180,312.04	126,502.84	53,809.20
NACIONAL DE SEGUROS DE PANAMÁ Y CENTROAMÉRICA	887,833.33	419,720.65	54,081.12	8,847.41	-	405,184.15	-	6,983,431.97	6,983,431.97	-
ÓPTIMA COMPAÑÍA DE SEGUROS, S.A.	1,994,871.24	713,172.32	93,699.40	10.31	(2.98)	1,187,992.19	-	1,525,260.84	345,430.25	1,179,830.59
PAN AMERICAN LIFE INSURANCE DE PANAMÁ, S.A	-	-	-	-	-	-	-	-	-	-
SAGICOR PANAMÁ, S.A	-	-	-	-	-	-	-	-	-	-
SEGUROS FEDPA, S.A	307,298.48	74,129.33	12,106.96	221,062.19	-	-	-	33,067.77	14,504.79	18,562.98
SEGUROS SURAMERICANA, S.A	5,317,823.36	1,348,874.04	209,649.02	54,983.78	-	3,704,316.52	-	2,518,217.27	-	2,518,217.27
VIVIR COMPAÑÍA DE SEGUROS, SA.	-	-	-	-	-	-	-	-	-	-
WORLDWIDE MEDICAL ASSURANCE, LTD	-	-	-	-	-	-	-	-	-	-
SUB-TOTAL	\$65,142,173.28	\$23,336,907.06	\$3,449,348.34	\$4,077,811.53	\$2,334,417.96	\$31,943,688.39	\$0.00	\$69,853,849.67	\$44,175,693.05	\$25,678,156.62



SUPERINTENDENCIA DE SEGUROS Y REASEGUROS DE PANAMA

PRIMAS SUSCRITAS DE SEGURO DIRECTO RIESGO LOCAL

AL 31 DE JULIO DE 2019

RAMOS DE SEGUROS	RAMOS GENERALES									
	Riesgos Diversos	Responsabilidad Civil	Robo	Fidelidad y DDD	BBB	Otros	Titulos de Propiedad	Fianzas	Oferta y Cumplimiento	Otras
BUPA PANAMÁ, S.A.	-	-	-	-	-	-	-	-	-	-
LA FLORESTA DE SEGUROS Y VIDA, S.A	732,782.26	501,182.90	-	-	-	231,599.36	-	758,784.10	-	758,784.10
LA REGIONAL DE SEGUROS, S.A	132,515.52	97,191.86	11,080.00	6,139.22	-	18,104.44	-	594,429.98	407,403.68	187,026.30
SUB-TOTAL	865,297.78	598,374.76	11,080.00	6,139.22	-	249,703.80	-	1,353,214.08	407,403.68	945,810.40
TOTAL	\$66,007,471.06	\$23,935,281.82	\$3,460,428.34	\$4,083,950.75	\$2,334,417.96	\$32,193,392.19	\$0.00	\$71,207,063.75	\$44,583,096.73	\$26,623,967.02



SUPERINTENDENCIA DE SEGUROS Y REASEGUROS DE PANAMA
SINIESTROS PAGADOS DE SEGURO DIRECTO RIESGO LOCAL
AL 31 DE JULIO DE 2019

RAMOS DE SEGUROS	GRAN TOTAL	RAMOS VIDA											
		TOTAL VIDA	Vida Individual	Primer año	Renovación	Accidentes Personales	Individual	Grupo	Invalidez	Salud	Individual	Grupo	Colectivos de Vida
ACERTA SEGUROS	7,487,698.65	1,786,857.12	100,000.00	-	100,000.00	40,689.73	16,482.90	24,206.83	-	1,563,035.23	441,207.17	1,121,828.06	83,132.16
ALIADO SEGUROS	1,895,588.72	397,752.01	-	-	-	22,103.60	205.65	21,897.95	-	-	-	-	375,648.41
ASEGURADORA ANCON, S.A	18,701,410.98	6,600,747.86	140,000.00	-	140,000.00	142,407.52	59,667.45	82,740.07	-	5,663,135.72	4,335,118.68	1,328,017.04	655,204.62
ASEGURADORA GLOBAL, S.A	9,803,335.96	2,303,473.46	10,700.00	10,700.00	-	-	-	-	-	-	-	-	2,292,773.46
ASSA COMPAÑÍA DE SEGUROS, S.A	80,188,777.87	40,010,659.12	5,737,867.84	5,736,598.64	1,269.20	527,522.41	48,224.99	479,297.42	-	25,987,231.05	10,759,026.02	15,228,205.03	7,758,037.82
BANESCO SEGUROS, S.A.	4,933,323.24	496,943.08	-	-	-	1.65	-	1.65	-	-	-	-	496,941.43
CHUBB SEGUROS PANAMA, S.A.	343,432.36	53,054.36	-	-	-	53,054.36	-	53,054.36	-	-	-	-	-
COMPAÑÍA INTERNACIONAL DE SEGUROS, S.A	61,366,168.22	31,649,377.02	2,661,155.44	75,295.50	2,585,859.94	672,700.97	64,990.59	607,710.38	-	20,472,434.47	12,946,519.47	7,525,915.00	7,843,086.14
GENERAL DE SEGUROS, S.A.	4,751,171.15	2,858,619.48	-	-	-	72.75	72.75	-	-	-	-	-	2,858,546.73
MAPFRE PANAMÁ, S.A	94,558,020.86	45,516,843.12	7,712,592.44	5,446,377.89	2,266,214.55	785,525.36	185,717.48	599,807.88	-	30,129,783.36	11,400,593.24	18,729,190.12	6,888,941.96
MERCANTIL PANAMÁ SEGUROS, S.A	264,817.68	193,260.23	-	-	-	-	-	-	-	193,260.23	193,260.23	-	-
MULTIBANK SEGUROS, S.A	1,713,085.46	936,317.01	-	-	-	-	-	-	-	-	-	-	936,317.01
NACIONAL DE SEGUROS DE PANAMÁ Y CENTROAMÉRICA	4,941,843.62	324,967.98	-	-	-	1,426.29	1,426.29	-	-	-	-	-	323,541.69
ÓPTIMA COMPAÑÍA DE SEGUROS, S.A.	7,642,183.68	2,006,867.71	-	-	-	256,393.63	2,000.00	254,393.63	-	-	-	-	1,750,474.08
PAN AMERICAN LIFE INSURANCE DE PANAMÁ, S.A	42,451,337.00	42,451,337.00	7,902,534.84	-	7,902,534.84	190,169.54	89,388.50	100,781.04	-	32,209,150.22	5,848,827.77	26,360,322.45	2,149,482.40
SAGICOR PANAMÁ, S.A	994,669.08	994,669.08	13,000.00	-	13,000.00	14,055.34	-	14,055.34	-	967,613.74	719,765.64	247,848.10	-
SEGUROS FEDPA, S.A	10,765,205.73	1,111,913.86	-	-	-	205,362.94	205,362.94	-	-	-	-	-	906,550.92
SEGUROS SURAMERICANA, S.A	36,089,356.67	9,977,070.45	5,346,951.62	844,980.87	4,501,970.75	316,051.22	291,051.22	25,000.00	-	-	-	-	4,314,067.61
VIVIR COMPAÑÍA DE SEGUROS, SA.	5,406,986.46	5,406,986.46	-	-	-	-	-	-	-	5,296,313.97	4,424,828.52	871,485.45	110,672.49
WORLDWIDE MEDICAL ASSURANCE, LTD	11,567,294.82	11,567,294.82	245,000.00	245,000.00	-	149.46	-	149.46	-	11,219,457.59	7,948,672.54	3,270,785.05	102,687.77
SUB-TOTAL	\$405,865,708.21	\$206,645,011.23	\$29,869,802.18	\$12,358,952.90	\$17,510,849.28	\$3,227,686.77	\$964,590.76	\$2,263,096.01	\$0.00	\$133,701,415.58	\$59,017,819.28	\$74,683,596.30	\$39,846,106.70



SUPERINTENDENCIA DE SEGUROS Y REASEGUROS DE PANAMA
SINIESTROS PAGADOS DE SEGURO DIRECTO RIESGO LOCAL
AL 31 DE JULIO DE 2019

RAMOS DE SEGUROS	GRAN TOTAL	RAMOS VIDA											
		TOTAL VIDA	Vida Individual	Primer año	Renovación	Accidentes Personales	Individual	Grupo	Invalidez	Salud	Individual	Grupo	Colectivos de Vida
BUPA PANAMÁ, S.A.	1,182,586.11	1,182,586.11	-	-	-	-	-	-	-	1,182,586.11	936,524.32	246,061.79	-
LA FLORESTA DE SEGUROS Y VIDA, S.A	1,158,345.40	587,958.90	-	-	-	132,245.70	-	132,245.70	-	443,167.70	294,187.60	148,980.10	12,545.50
LA REGIONAL DE SEGUROS, S.A	5,356,510.93	64,718.51	1,755.00	1,755.00	-	6,196.21	711.25	5,484.96	-	-	-	-	56,767.30
SUB-TOTAL	7,697,442.44	1,835,263.52	1,755.00	1,755.00	-	138,441.91	711.25	137,730.66	-	1,625,753.81	1,230,711.92	395,041.89	69,312.80
TOTAL	\$413,563,150.65	\$208,480,274.75	\$29,871,557.18	\$12,360,707.90	\$17,510,849.28	\$3,366,128.68	\$965,302.01	\$2,400,826.67	\$0.00	\$135,327,169.39	\$60,248,531.20	\$75,078,638.19	\$39,915,419.50



SUPERINTENDENCIA DE SEGUROS Y REASEGUROS DE PANAMA
SINIESTROS PAGADOS DE SEGURO DIRECTO RIESGO LOCAL
AL 31 DE JULIO DE 2019

RAMOS DE SEGUROS	RAMOS GENERALES											
	TOTAL GENERALES	Incendio y Líneas Aliadas	Residencial	Comercial	Industrial	Vida Industrial	Anualidades	Rentas Vitalicias	Pérdida de Ingresos	Multirisgo	Residencial	Comercial e Industrial
ACERTA SEGUROS	5,700,841.53	324,334.43	69,135.57	255,198.86	-	-	-	-	-	115,011.51	51,822.32	63,189.19
ALIADO SEGUROS	1,497,836.71	23,166.26	1,447.75	21,718.51	-	-	-	-	-	36,171.35	20,934.35	15,237.00
ASEGURADORA ANCON, S.A	12,100,663.12	103,290.99	17,499.43	60,892.91	24,898.65	-	-	-	-	62,753.37	15,113.00	47,640.37
ASEGURADORA GLOBAL, S.A	7,499,862.50	225,580.99	225,580.99	-	-	-	-	-	-	-	-	-
ASSA COMPAÑÍA DE SEGUROS, S.A	40,178,118.75	4,130,994.84	1,270,309.81	2,859,185.03	1,500.00	-	-	-	-	962,001.51	538,727.04	423,274.47
BANESCO SEGUROS, S.A.	4,436,380.16	133,949.36	-	133,949.36	-	-	-	-	-	51,148.85	10,197.70	40,951.15
CHUBB SEGUROS PANAMA, S.A.	290,378.00	137,756.00	-	137,756.00	-	-	-	-	-	69.50	-	69.50
COMPAÑÍA INTERNACIONAL DE SEGUROS, S.A	29,716,791.20	1,274,900.16	1,274,900.16	-	-	-	-	-	-	51,699.40	51,699.40	-
GENERAL DE SEGUROS, S.A.	1,892,551.67	116,831.78	116,831.78	-	-	-	-	-	-	8,799.49	2,558.28	6,241.21
MAPFRE PANAMÁ, S.A	49,041,177.74	6,813,114.32	-	6,813,114.32	-	-	-	-	-	-	-	-
MERCANTIL PANAMÁ SEGUROS, S.A	71,557.45	-	-	-	-	-	-	-	-	235.40	235.40	-
MULTIBANK SEGUROS, S.A	776,768.45	16,795.49	10,764.66	6,030.83	-	-	-	-	-	2,253.95	1,950.07	303.88
NACIONAL DE SEGUROS DE PANAMÁ Y CENTROAMÉRICA	4,616,875.64	1,539,267.22	1,779.10	1,537,488.12	-	-	-	-	-	-	-	-
ÓPTIMA COMPAÑÍA DE SEGUROS, S.A.	5,635,315.97	233,420.83	80,792.56	152,204.14	424.13	-	-	-	-	63,089.35	32,900.26	30,189.09
PAN AMERICAN LIFE INSURANCE DE PANAMÁ, S.A	-	-	-	-	-	-	-	-	-	-	-	-
SAGICOR PANAMÁ, S.A	-	-	-	-	-	-	-	-	-	-	-	-
SEGUROS FEDPA, S.A	9,653,291.87	81,694.09	10,248.63	71,445.46	-	-	-	-	-	-	-	-
SEGUROS SURAMERICANA, S.A	26,112,286.22	4,128,389.89	3,999,154.91	129,234.98	-	-	-	-	-	-	-	-
VIVIR COMPAÑÍA DE SEGUROS, SA.	-	-	-	-	-	-	-	-	-	-	-	-
WORLDWIDE MEDICAL ASSURANCE, LTD	-	-	-	-	-	-	-	-	-	-	-	-
SUB-TOTAL	\$199,220,696.98	\$19,283,486.65	\$7,078,445.35	\$12,178,218.52	\$26,822.78	\$0.00	\$0.00	\$0.00	\$0.00	\$1,353,233.68	\$726,137.82	\$627,095.86



SUPERINTENDENCIA DE SEGUROS Y REASEGUROS DE PANAMA
SINIESTROS PAGADOS DE SEGURO DIRECTO RIESGO LOCAL
AL 31 DE JULIO DE 2019

RAMOS DE SEGUROS	RAMOS GENERALES											
	TOTAL GENERALES	Incendio y Líneas Aliadas	Residencial	Comercial	Industrial	Vida Industrial	Anualidades	Rentas Vitalicias	Pérdida de Ingresos	Multiriesgo	Residencial	Comercial e Industrial
BUPA PANAMÁ, S.A.	-	-	-	-	-	-	-	-	-	-	-	-
LA FLORESTA DE SEGUROS Y VIDA, S.A	570,386.50	178,813.40	178,813.40	-	-	-	-	-	-	-	-	-
LA REGIONAL DE SEGUROS, S.A	5,291,792.42	39,469.69	39,469.69	-	-	-	-	-	-	20,155.63	4,887.14	15,268.49
SUB-TOTAL	5,862,178.92	218,283.09	218,283.09	-	-	-	-	-	-	20,155.63	4,887.14	15,268.49
TOTAL	\$205,082,875.90	\$19,501,769.74	\$7,296,728.44	\$12,178,218.52	\$26,822.78	\$0.00	\$0.00	\$0.00	\$0.00	\$1,373,389.31	\$731,024.96	\$642,364.35



SUPERINTENDENCIA DE SEGUROS Y REASEGUROS DE PANAMA

SINIESTROS PAGADOS DE SEGURO DIRECTO RIESGO LOCAL

AL 31 DE JULIO DE 2019

RAMOS DE SEGUROS	RAMOS GENERALES														
	Transporte de Carga	Terrestre	Marítimo	Aéreo	Casco	Marítimo	Aéreo	Automóvil	Ramos Técnicos	TRC TRM	Equipo Electrónico	Caldera y Maquinaria	Rotura de Maquinaria	Equipo Pesado	Vidrios
ACERTA SEGUROS	123,683.54	982.01	-	122,701.53	335,836.50	335,836.50	-	3,171,065.21	25,412.99	6,020.27	909.49	-	6,332.68	12,150.55	-
ALIADO SEGUROS	43,232.74	43,232.74	-	-	1,426.63	1,426.63	-	1,110,778.75	1,420.66	958.06	389.90	-	-	72.70	-
ASEGURADORA ANCON, S.A	106,824.11	106,824.11	-	-	13,063.31	13,063.31	-	11,379,475.60	62,068.05	22,792.03	2,072.28	-	36,850.99	352.75	-
ASEGURADORA GLOBAL, S.A	-	-	-	-	-	-	-	2,647,802.31	-	-	-	-	-	-	-
ASSA COMPAÑÍA DE SEGUROS, S.A	856,411.12	323,292.23	452,586.57	80,532.32	1,641,115.28	1,238,727.82	402,387.46	22,696,075.51	1,067,971.70	795,442.67	213,310.43	2,903.52	56,315.08	-	-
BANESCO SEGUROS, S.A.	22,747.68	22,747.68	-	-	367.43	367.43	-	1,555,340.66	171,396.10	51,617.45	10,710.42	-	-	109,068.23	-
CHUBB SEGUROS PANAMA, S.A.	137,228.96	-	137,228.96	-	-	-	-	-	10,331.38	10,331.38	-	-	-	-	-
COMPAÑÍA INTERNACIONAL DE SEGUROS, S.A	721,642.60	721,642.60	-	-	1,998,879.64	1,992,648.22	6,231.42	19,087,381.14	155,474.74	4,004.56	14,814.83	-	7,617.15	129,038.20	-
GENERAL DE SEGUROS, S.A.	-	-	-	-	-	-	-	1,550,280.01	1,617.97	-	1,555.00	-	62.97	-	-
MAPFRE PANAMÁ, S.A	310,792.42	310,792.42	-	-	55,671.00	55,671.00	-	20,026,822.78	215,584.02	7,836.91	24,546.62	-	109,227.12	73,973.37	-
MERCANTIL PANAMÁ SEGUROS, S.A	-	-	-	-	-	-	-	40,744.48	-	-	-	-	-	-	-
MULTIBANK SEGUROS, S.A	-	-	-	-	-	-	-	630,888.83	74,468.63	7,222.20	647.56	-	-	66,598.87	-
NACIONAL DE SEGUROS DE PANAMÁ Y CENTROAMÉRICA	2,067.42	-	2,067.42	-	-	-	-	35,336.83	5,464.88	-	5,464.88	-	-	-	-
ÓPTIMA COMPAÑÍA DE SEGUROS, S.A.	104,983.65	11,564.58	93,419.07	-	385,368.43	370,219.54	15,148.89	1,351,868.58	217,328.46	403.06	4,031.34	-	112.24	212,781.82	-
PAN AMERICAN LIFE INSURANCE DE PANAMÁ, S.A	-	-	-	-	-	-	-	-	-	-	-	-	-	-	-
SAGICOR PANAMÁ, S.A	-	-	-	-	-	-	-	-	-	-	-	-	-	-	-
SEGUROS FEDPA, S.A	38,753.02	38,753.02	-	-	5,109.01	5,109.01	-	9,508,693.97	2,534.81	-	-	-	-	2,534.81	-
SEGUROS SURAMERICANA, S.A	105,586.84	105,586.84	-	-	-	-	-	19,413,794.09	546,623.59	330,916.32	41,745.94	-	-	173,961.33	-
VIVIR COMPAÑÍA DE SEGUROS, SA.	-	-	-	-	-	-	-	-	-	-	-	-	-	-	-
WORLDWIDE MEDICAL ASSURANCE, LTD	-	-	-	-	-	-	-	-	-	-	-	-	-	-	-
SUB-TOTAL	\$2,573,954.10	\$1,685,418.23	\$685,302.02	#####	\$4,436,837.23	\$4,013,069.46	\$423,767.77	\$114,206,348.75	\$2,557,697.98	\$1,237,544.91	\$320,198.69	\$2,903.52	\$216,518.23	\$780,532.63	\$0.00



SUPERINTENDENCIA DE SEGUROS Y REASEGUROS DE PANAMA
SINIESTROS PAGADOS DE SEGURO DIRECTO RIESGO LOCAL
AL 31 DE JULIO DE 2019

RAMOS DE SEGUROS	RAMOS GENERALES														
	Transporte de Carga	Terrestre	Marítimo	Aéreo	Casco	Marítimo	Aéreo	Automóvil	Ramos Técnicos	TRC TRM	Equipo Electrónico	Caldera y Maquinaria	Rotura de Maquinaria	Equipo Pesado	Vidrios
BUPA PANAMÁ, S.A.	-	-	-	-	-	-	-	-	-	-	-	-	-	-	-
LA FLORESTA DE SEGUROS Y VIDA, S.A	-	-	-	-	-	-	-	314,947.10	-	-	-	-	-	-	-
LA REGIONAL DE SEGUROS, S.A	-	-	-	-	82,820.74	-	82,820.74	4,986,126.58	3,456.38	3,456.38	-	-	-	-	-
SUB-TOTAL	-	-	-	-	82,820.74	-	82,820.74	5,301,073.68	3,456.38	3,456.38	-	-	-	-	-
TOTAL	\$2,573,954.10	\$1,685,418.23	\$685,302.02	#####	\$4,519,657.97	\$4,013,069.46	\$506,588.51	\$119,507,422.43	\$2,561,154.36	\$1,241,001.29	\$320,198.69	\$2,903.52	\$216,518.23	\$780,532.63	\$0.00



SUPERINTENDENCIA DE SEGUROS Y REASEGUROS DE PANAMA
SINIESTROS PAGADOS DE SEGURO DIRECTO RIESGO LOCAL
AL 31 DE JULIO DE 2019

RAMOS DE SEGUROS	RAMOS GENERALES									
	Riesgos Diversos	Responsabilidad Civil	Robo	Fidelidad y DDD	BBB	Otros	Títulos de Propiedad	Fianzas	Oferta y Cumplimiento	Otras
ACERTA SEGUROS	261,385.52	138,890.77	751.51	112,557.29	-	9,185.95	-	1,344,111.83	129,496.85	1,214,614.98
ALIADO SEGUROS	152,782.12	92,317.07	293.32	-	-	60,171.73	-	128,858.20	28,858.20	100,000.00
ASEGURADORA ANCON, S.A	121,379.51	74,242.19	33,992.24	-	-	13,145.08	-	251,808.18	2,480.85	249,327.33
ASEGURADORA GLOBAL, S.A	26,103.23	-	-	-	-	26,103.23	-	4,600,375.97	4,600,375.97	-
ASSA COMPAÑÍA DE SEGUROS, S.A	5,036,184.82	2,020,494.82	278,262.66	1,174,624.57	4,602.67	1,558,200.10	-	3,787,363.97	443,836.09	3,343,527.88
BANESCO SEGUROS, S.A.	244,586.37	95,974.37	3,625.58	137,438.03	-	7,548.39	-	2,256,843.71	-	2,256,843.71
CHUBB SEGUROS PANAMA, S.A.	4,992.16	4,992.16	-	-	-	-	-	-	-	-
COMPAÑÍA INTERNACIONAL DE SEGUROS, S.A	2,264,072.35	388,251.66	60,306.78	69,243.19	-	1,746,270.72	-	4,162,741.17	-	4,162,741.17
GENERAL DE SEGUROS, S.A.	214,846.92	2,771.10	760.68	-	-	211,315.14	-	175.50	-	175.50
MAPFRE PANAMÁ, S.A	1,405,759.24	200,428.90	71,828.54	183,309.82	-	950,191.98	-	20,213,433.96	20,147,033.11	66,400.85
MERCANTIL PANAMÁ SEGUROS, S.A	30,577.57	-	-	-	-	30,577.57	-	-	-	-
MULTIBANK SEGUROS, S.A	51,890.55	979.13	-	-	-	50,911.42	-	471.00	471.00	-
NACIONAL DE SEGUROS DE PANAMÁ Y CENTROAMÉRICA	52,912.06	40,863.73	356.86	11,066.47	-	625.00	-	2,981,827.23	2,981,827.23	-
ÓPTIMA COMPAÑÍA DE SEGUROS, S.A.	407,443.73	245,793.45	45,328.29	-	-	116,321.99	-	2,871,812.94	338,572.73	2,533,240.21
PAN AMERICAN LIFE INSURANCE DE PANAMÁ, S.A	-	-	-	-	-	-	-	-	-	-
SAGICOR PANAMÁ, S.A	-	-	-	-	-	-	-	-	-	-
SEGUROS FEDPA, S.A	16,506.97	15,004.82	1,502.15	-	-	-	-	-	-	-
SEGUROS SURAMERICANA, S.A	587,666.59	332,542.05	118,515.82	-	-	136,608.72	-	1,330,225.22	-	1,330,225.22
VIVIR COMPAÑÍA DE SEGUROS, SA.	-	-	-	-	-	-	-	-	-	-
WORLDWIDE MEDICAL ASSURANCE, LTD	-	-	-	-	-	-	-	-	-	-
SUB-TOTAL	\$10,879,089.71	\$3,653,546.22	\$615,524.43	\$1,688,239.37	\$4,602.67	\$4,917,177.02	\$0.00	\$43,930,048.88	\$28,672,952.03	\$15,257,096.85



SUPERINTENDENCIA DE SEGUROS Y REASEGUROS DE PANAMA
SINIESTROS PAGADOS DE SEGURO DIRECTO RIESGO LOCAL
AL 31 DE JULIO DE 2019

RAMOS DE SEGUROS	RAMOS GENERALES									
	Riesgos Diversos	Responsabilidad Civil	Robo	Fidelidad y DDD	BBB	Otros	Titulos de Propiedad	Fianzas	Oferta y Cumplimiento	Otras
BUPA PANAMÁ, S.A.	-	-	-	-	-	-	-	-	-	-
LA FLORESTA DE SEGUROS Y VIDA, S.A	76,626.00	8,471.20	-	-	-	68,154.80	-	-	-	-
LA REGIONAL DE SEGUROS, S.A	59,763.40	22,002.56	-	-	-	37,760.84	-	100,000.00	100,000.00	-
SUB-TOTAL	136,389.40	30,473.76	-	-	-	105,915.64	-	100,000.00	100,000.00	-
TOTAL	\$11,015,479.11	\$3,684,019.98	\$615,524.43	\$1,688,239.37	\$4,602.67	\$5,023,092.66	\$0.00	\$44,030,048.88	\$28,772,952.03	\$15,257,096.85



SUPERINTENDENCIA DE SEGUROS Y REASEGUROS DE PANAMA
SINIESTROS PAGADOS DE SEGURO DIRECTO RIESGO LOCAL POR PRIMA DEVENGADA
AL 31 DE JULIO DE 2019

RAMOS DE SEGUROS	GRAN TOTAL	RAMOS VIDA											
		TOTAL VIDA	Vida Individual	Primer año	Renovación	Accidentes Personales	Individual	Grupo	Invalidez	Salud	Individual	Grupo	Colectivos de Vida
ACERTA SEGUROS	0.50	0.60	0.18	-	0.20	0.17	0.77	0.11	-	0.76	0.98	0.69	0.55
ALIADO SEGUROS	0.18	0.29	-	-	-	0.15	0.03	0.16	-	-	-	-	0.31
ASEGURADORA ANCON, S.A	0.60	0.62	0.30	-	0.36	0.21	0.22	0.20	-	0.68	0.65	0.78	0.59
ASEGURADORA GLOBAL, S.A	0.54	0.23	0.03	0.03	-	-	-	-	-	-	-	-	0.26
ASSA COMPAÑÍA DE SEGUROS, S.A	0.35	0.38	0.19	1.70	0.00	0.21	0.09	0.25	-	0.72	0.60	0.82	0.21
BANESCO SEGUROS, S.A.	0.41	0.08	-	-	-	0.00	-	0.00	-	-	-	-	0.09
CHUBB SEGUROS PANAMA, S.A.	0.06	0.04	-	-	-	0.04	-	0.04	-	-	-	-	-
COMPAÑÍA INTERNACIONAL DE SEGUROS, S.A	0.47	0.49	0.16	0.03	0.18	0.23	0.20	0.24	-	0.77	0.73	0.86	0.42
GENERAL DE SEGUROS, S.A.	0.16	0.17	-	-	-	0.02	0.02	-	-	-	-	-	0.17
MAPFRE PANAMÁ, S.A	0.70	0.73	0.54	2.50	0.19	0.59	0.29	0.87	-	0.82	0.70	0.91	0.68
MERCANTIL PANAMÁ SEGUROS, S.A	0.12	0.52	-	-	-	-	-	-	-	1.25	1.25	-	-
MULTIBANK SEGUROS, S.A	0.13	0.18	-	-	-	-	-	-	-	-	-	-	0.21
NACIONAL DE SEGUROS DE PANAMÁ Y CENTROAMÉRICA	0.40	0.34	-	-	-	0.02	0.02	-	-	-	-	-	0.46
ÓPTIMA COMPAÑÍA DE SEGUROS, S.A.	0.61	0.49	-	-	-	0.57	0.06	0.61	-	-	-	-	0.49
PAN AMERICAN LIFE INSURANCE DE PANAMÁ, S.A	0.54	0.54	0.41	-	0.51	0.12	0.10	0.15	-	0.65	0.50	0.70	0.23
SAGICOR PANAMÁ, S.A	0.41	0.41	0.04	-	0.05	0.11	-	0.11	-	0.55	0.54	0.58	-
SEGUROS FEDPA, S.A	0.46	0.28	-	-	-	0.13	0.24	-	-	-	-	-	0.38
SEGUROS SURAMERICANA, S.A	0.42	0.32	0.41	0.38	0.42	0.07	0.09	0.02	-	-	-	-	0.32
VIVIR COMPAÑÍA DE SEGUROS, SA.	0.94	0.94	-	-	-	-	-	-	-	0.94	1.00	0.73	0.70
WORLDWIDE MEDICAL ASSURANCE, LTD	0.78	0.78	0.13	0.33	-	#####	-	-	-	0.88	0.89	0.84	2.27
SUB-TOTAL	0.47	0.48	0.30	0.80	0.21	0.18	0.12	0.22	-	0.74	0.69	0.79	0.30



SUPERINTENDENCIA DE SEGUROS Y REASEGUROS DE PANAMA
SINIESTROS PAGADOS DE SEGURO DIRECTO RIESGO LOCAL POR PRIMA DEVENGADA
AL 31 DE JULIO DE 2019

RAMOS DE SEGUROS	GRAN TOTAL	RAMOS VIDA											
		TOTAL VIDA	Vida Individual	Primer año	Renovación	Accidentes Personales	Individual	Grupo	Invalidez	Salud	Individual	Grupo	Colectivos de Vida
BUPA PANAMÁ, S.A.	0.28	0.28	-	-	-	-	-	-	-	0.28	0.33	0.19	-
LA FLORESTA DE SEGUROS Y VIDA, S.A	0.81	4.59	-	-	-	0.76	-	0.76	-	(11.09)	97.53	(3.47)	2.09
LA REGIONAL DE SEGUROS, S.A	0.63	0.10	0.01	0.03	-	0.03	0.05	0.03	-	-	-	-	0.43
SUB-TOTAL	0.55	0.37	0.01	0.04	-	0.38	0.05	0.39	-	0.39	0.42	0.32	0.50
TOTAL	0.47	0.48	0.30	0.79	0.21	0.18	0.12	0.22	-	0.73	0.68	0.79	0.30



SUPERINTENDENCIA DE SEGUROS Y REASEGUROS DE PANAMA
SINIESTROS PAGADOS DE SEGURO DIRECTO RIESGO LOCAL POR PRIMA DEVENGADA
AL 31 DE JULIO DE 2019

RAMOS DE SEGUROS	RAMOS GENERALES											
	TOTAL GENERALES	Incendio y Líneas Aliadas	Residencial	Comercial	Industrial	Vida Industrial	Anualidades	Rentas Vitalicias	Pérdida de Ingresos	Multirisgo	Residencial	Comercial e Industrial
ACERTA SEGUROS	0.48	0.47	0.34	0.50	-	-	-	-	-	0.97	0.83	1.13
ALIADO SEGUROS	0.16	0.03	0.01	0.03	-	-	-	-	-	0.53	0.85	0.35
ASEGURADORA ANCON, S.A	0.59	0.04	0.02	0.05	0.05	-	-	-	-	0.20	0.22	0.20
ASEGURADORA GLOBAL, S.A	0.90	0.14	0.15	-	-	-	-	-	-	-	-	-
ASSA COMPAÑÍA DE SEGUROS, S.A	0.32	0.10	0.10	0.10	-	-	-	-	-	0.34	0.28	0.45
BANESCO SEGUROS, S.A.	0.79	0.16	-	0.16	-	-	-	-	-	0.08	0.11	0.07
CHUBB SEGUROS PANAMA, S.A.	0.06	0.05	-	0.05	-	-	-	-	-	0.00	-	0.00
COMPAÑÍA INTERNACIONAL DE SEGUROS, S.A	0.45	0.09	0.09	-	-	-	-	-	-	0.17	0.17	-
GENERAL DE SEGUROS, S.A.	0.15	0.04	0.04	-	-	-	-	-	-	0.26	0.12	0.48
MAPFRE PANAMÁ, S.A	0.68	1.11	-	1.11	-	-	-	-	-	-	-	-
MERCANTIL PANAMÁ SEGUROS, S.A	0.04	-	-	-	-	-	-	-	-	0.00	0.00	-
MULTIBANK SEGUROS, S.A	0.09	0.02	0.02	0.03	-	-	-	-	-	0.10	0.16	0.03
NACIONAL DE SEGUROS DE PANAMÁ Y CENTROAMÉRICA	0.40	0.53	0.00	0.66	-	-	-	-	-	-	-	-
ÓPTIMA COMPAÑÍA DE SEGUROS, S.A.	0.67	0.19	0.18	0.24	0.00	-	-	-	-	0.64	1.00	0.46
PAN AMERICAN LIFE INSURANCE DE PANAMÁ, S.A	-	-	-	-	-	-	-	-	-	-	-	-
SAGICOR PANAMÁ, S.A	-	-	-	-	-	-	-	-	-	-	-	-
SEGUROS FEDPA, S.A	0.49	0.34	0.04	-	-	-	-	-	-	-	-	-
SEGUROS SURAMERICANA, S.A	0.48	0.42	0.46	0.11	-	-	-	-	-	-	-	-
VIVIR COMPAÑÍA DE SEGUROS, SA.	-	-	-	-	-	-	-	-	-	-	-	-
WORLDWIDE MEDICAL ASSURANCE, LTD	-	-	-	-	-	-	-	-	-	-	-	-
SUB-TOTAL	0.45	0.22	0.16	0.27	0.04	-	-	-	-	0.28	0.28	0.28



SUPERINTENDENCIA DE SEGUROS Y REASEGUROS DE PANAMA
SINIESTROS PAGADOS DE SEGURO DIRECTO RIESGO LOCAL POR PRIMA DEVENGADA
AL 31 DE JULIO DE 2019

RAMOS DE SEGUROS	RAMOS GENERALES											
	TOTAL GENERALES	Incendio y Líneas Aliadas	Residencial	Comercial	Industrial	Vida Industrial	Anualidades	Rentas Vitalicias	Pérdida de Ingresos	Multiriesgo	Residencial	Comercial e Industrial
BUPA PANAMÁ, S.A.	-	-	-	-	-	-	-	-	-	-	-	-
LA FLORESTA DE SEGUROS Y VIDA, S.A	0.44	1.73	5.51	-	-	-	-	-	-	-	-	-
LA REGIONAL DE SEGUROS, S.A	0.67	0.25	0.46	-	-	-	-	-	-	0.18	0.10	0.24
SUB-TOTAL	0.64	0.84	1.86	-	-	-	-	-	-	0.18	0.10	0.24
TOTAL	0.45	0.22	0.17	0.27	0.04	-	-	-	-	0.28	0.28	0.28



SUPERINTENDENCIA DE SEGUROS Y REASEGUROS DE PANAMA
SINIESTROS PAGADOS DE SEGURO DIRECTO RIESGO LOCAL POR PRIMA DEVENGADA
AL 31 DE JULIO DE 2019

RAMOS DE SEGUROS	Transporte de Carga	RAMOS GENERALES													
		Terrestre	Marítimo	Aéreo	Casco	Marítimo	Aéreo	Automóvil	Ramos Técnicos	TRC TRM	Equipo Electrónico	Caldera y Maquinaria	Rotura de Maquinaria	Equipo Pesado	Vidrios
ACERTA SEGUROS	0.93	0.02	-	1.88	0.60	1.21	-	0.76	0.04	0.01	0.09	-	0.46	0.22	-
ALIADO SEGUROS	0.12	0.12	-	-	0.03	0.99	-	0.60	0.00	0.00	0.02	-	-	0.00	-
ASEGURADORA ANCON, S.A	0.37	0.38	-	-	0.05	0.22	-	0.76	0.07	0.03	0.11	-	1.20	0.01	-
ASEGURADORA GLOBAL, S.A	-	-	-	-	-	-	-	0.64	-	-	-	-	-	-	-
ASSA COMPAÑÍA DE SEGUROS, S.A	0.19	0.63	0.12	-	0.28	0.94	0.09	0.66	0.34	0.30	0.53	0.01	(1.43)	-	-
BANESCO SEGUROS, S.A.	0.26	0.26	-	-	0.00	0.00	-	0.69	0.30	0.14	0.38	-	-	1.02	-
CHUBB SEGUROS PANAMA, S.A.	(0.35)	-	(0.35)	-	-	-	-	-	0.01	0.01	-	-	-	-	-
COMPAÑÍA INTERNACIONAL DE SEGUROS, S.A	0.18	0.18	-	-	0.79	2.90	0.00	0.85	0.13	0.01	0.12	-	0.07	0.34	-
GENERAL DE SEGUROS, S.A.	-	-	-	-	-	-	-	0.69	0.01	-	0.01	-	0.00	-	-
MAPFRE PANAMÁ, S.A	0.11	0.11	-	-	0.01	0.02	-	0.84	0.12	0.01	0.23	-	1.98	0.38	-
MERCANTIL PANAMÁ SEGUROS, S.A	-	-	-	-	-	-	-	0.43	-	-	-	-	-	-	-
MULTIBANK SEGUROS, S.A	-	-	-	-	-	-	-	0.16	0.18	0.02	0.06	-	-	3.38	-
NACIONAL DE SEGUROS DE PANAMÁ Y CENTROAMÉRICA	0.09	-	0.15	-	-	-	-	1.95	0.01	-	2.76	-	-	-	-
ÓPTIMA COMPAÑÍA DE SEGUROS, S.A.	0.33	0.08	0.55	-	1.04	1.08	0.54	0.63	0.33	0.00	0.25	-	0.00	1.49	-
PAN AMERICAN LIFE INSURANCE DE PANAMÁ, S.A	-	-	-	-	-	-	-	-	-	-	-	-	-	-	-
SAGICOR PANAMÁ, S.A	-	-	-	-	-	-	-	-	-	-	-	-	-	-	-
SEGUROS FEDPA, S.A	0.37	0.37	-	-	0.67	0.67	-	0.51	0.07	-	-	-	-	0.11	-
SEGUROS SURAMERICANA, S.A	0.10	0.10	-	-	-	-	-	0.57	0.35	0.30	0.82	-	-	0.54	-
VIVIR COMPAÑÍA DE SEGUROS, SA.	-	-	-	-	-	-	-	-	-	-	-	-	-	-	-
WORLDWIDE MEDICAL ASSURANCE, LTD	-	-	-	-	-	-	-	-	-	-	-	-	-	-	-
SUB-TOTAL	0.19	0.18	0.18	2.96	0.24	0.57	0.04	0.67	0.19	0.12	0.35	0.01	0.48	0.54	-



SUPERINTENDENCIA DE SEGUROS Y REASEGUROS DE PANAMA
SINIESTROS PAGADOS DE SEGURO DIRECTO RIESGO LOCAL POR PRIMA DEVENGADA
AL 31 DE JULIO DE 2019

RAMOS DE SEGUROS	RAMOS GENERALES														
	Transporte de Carga	Terrestre	Marítimo	Aéreo	Casco	Marítimo	Aéreo	Automóvil	Ramos Técnicos	TRC TRM	Equipo Electrónico	Caldera y Maquinaria	Rotura de Maquinaria	Equipo Pesado	Vidrios
BUPA PANAMÁ, S.A.	-	-	-	-	-	-	-	-	-	-	-	-	-	-	-
LA FLORESTA DE SEGUROS Y VIDA, S.A	-	-	-	-	-	-	-	6.28	-	-	-	-	-	-	-
LA REGIONAL DE SEGUROS, S.A	-	-	-	-	0.25	-	0.26	0.78	0.05	0.06	-	-	-	-	-
SUB-TOTAL	-	-	-	-	0.25	-	0.26	0.82	0.03	0.03	-	-	-	-	-
TOTAL	0.20	0.18	0.18	2.95	0.24	0.57	0.04	0.68	0.19	0.12	0.35	0.01	0.48	0.53	-



SUPERINTENDENCIA DE SEGUROS Y REASEGUROS DE PANAMA
SINIESTROS PAGADOS DE SEGURO DIRECTO RIESGO LOCAL POR PRIMA DEVENGADA
AL 31 DE JULIO DE 2019

RAMOS DE SEGUROS	RAMOS GENERALES									
	Riesgos Diversos	Responsabilidad Civil	Robo	Fidelidad y DDD	BBB	Otros	Titulos de Propiedad	Fianzas	Oferta y Cumplimiento	Otras
ACERTA SEGUROS	0.33	0.25	0.02	0.90	-	0.15	-	0.28	0.04	0.87
ALIADO SEGUROS	0.05	0.10	0.03	-	-	0.03	-	0.06	0.02	0.17
ASEGURADORA ANCON, S.A	0.20	0.16	0.87	-	-	0.13	-	0.46	0.02	0.65
ASEGURADORA GLOBAL, S.A	0.01	-	-	-	-	0.01	-	5.56	6.59	-
ASSA COMPAÑÍA DE SEGUROS, S.A	0.22	0.23	0.11	0.36	0.00	0.25	-	0.30	0.07	0.56
BANESCO SEGUROS, S.A.	0.49	0.25	0.11	2.72	-	0.26	-	3.46	-	3.46
CHUBB SEGUROS PANAMA, S.A.	0.00	0.00	-	-	-	-	-	-	-	-
COMPAÑÍA INTERNACIONAL DE SEGUROS, S.A	0.26	0.08	0.18	0.45	-	0.49	-	0.32	-	0.34
GENERAL DE SEGUROS, S.A.	0.03	0.01	0.10	-	-	0.03	-	0.00	-	-
MAPFRE PANAMÁ, S.A	0.18	0.06	0.67	0.92	-	0.22	-	0.86	0.86	0.29
MERCANTIL PANAMÁ SEGUROS, S.A	0.02	-	-	-	-	0.02	-	-	-	-
MULTIBANK SEGUROS, S.A	0.07	0.01	-	-	-	0.10	-	0.00	0.00	-
NACIONAL DE SEGUROS DE PANAMÁ Y CENTROAMÉRICA	0.06	0.10	0.01	1.25	-	0.00	-	0.43	0.43	-
ÓPTIMA COMPAÑÍA DE SEGUROS, S.A.	0.20	0.34	0.48	-	-	0.10	-	1.88	0.98	2.15
PAN AMERICAN LIFE INSURANCE DE PANAMÁ, S.A	-	-	-	-	-	-	-	-	-	-
SAGICOR PANAMÁ, S.A	-	-	-	-	-	-	-	-	-	-
SEGUROS FEDPA, S.A	0.05	0.20	0.12	-	-	-	-	-	-	-
SEGUROS SURAMERICANA, S.A	0.11	0.25	0.57	-	-	0.04	-	0.53	-	0.53
VIVIR COMPAÑÍA DE SEGUROS, SA.	-	-	-	-	-	-	-	-	-	-
WORLDWIDE MEDICAL ASSURANCE, LTD	-	-	-	-	-	-	-	-	-	-
SUB-TOTAL	0.17	0.16	0.18	0.41	0.00	0.15	-	0.63	0.65	0.59



SUPERINTENDENCIA DE SEGUROS Y REASEGUROS DE PANAMA
SINIESTROS PAGADOS DE SEGURO DIRECTO RIESGO LOCAL POR PRIMA DEVENGADA
AL 31 DE JULIO DE 2019

RAMOS DE SEGUROS	RAMOS GENERALES									
	Riesgos Diversos	Responsabilidad Civil	Robo	Fidelidad y DDD	BBB	Otros	Titulos de Propiedad	Fianzas	Oferta y Cumplimiento	Otras
BUPA PANAMÁ, S.A.	-	-	-	-	-	-	-	-	-	-
LA FLORESTA DE SEGUROS Y VIDA, S.A	0.10	0.02	-	-	-	0.29	-	-	-	-
LA REGIONAL DE SEGUROS, S.A	0.45	0.23	-	-	-	2.09	-	0.17	0.25	-
SUB-TOTAL	0.16	0.05	-	-	-	0.42	-	0.07	0.25	-
TOTAL	0.17	0.15	0.18	0.41	0.00	0.16	-	0.62	0.65	0.57