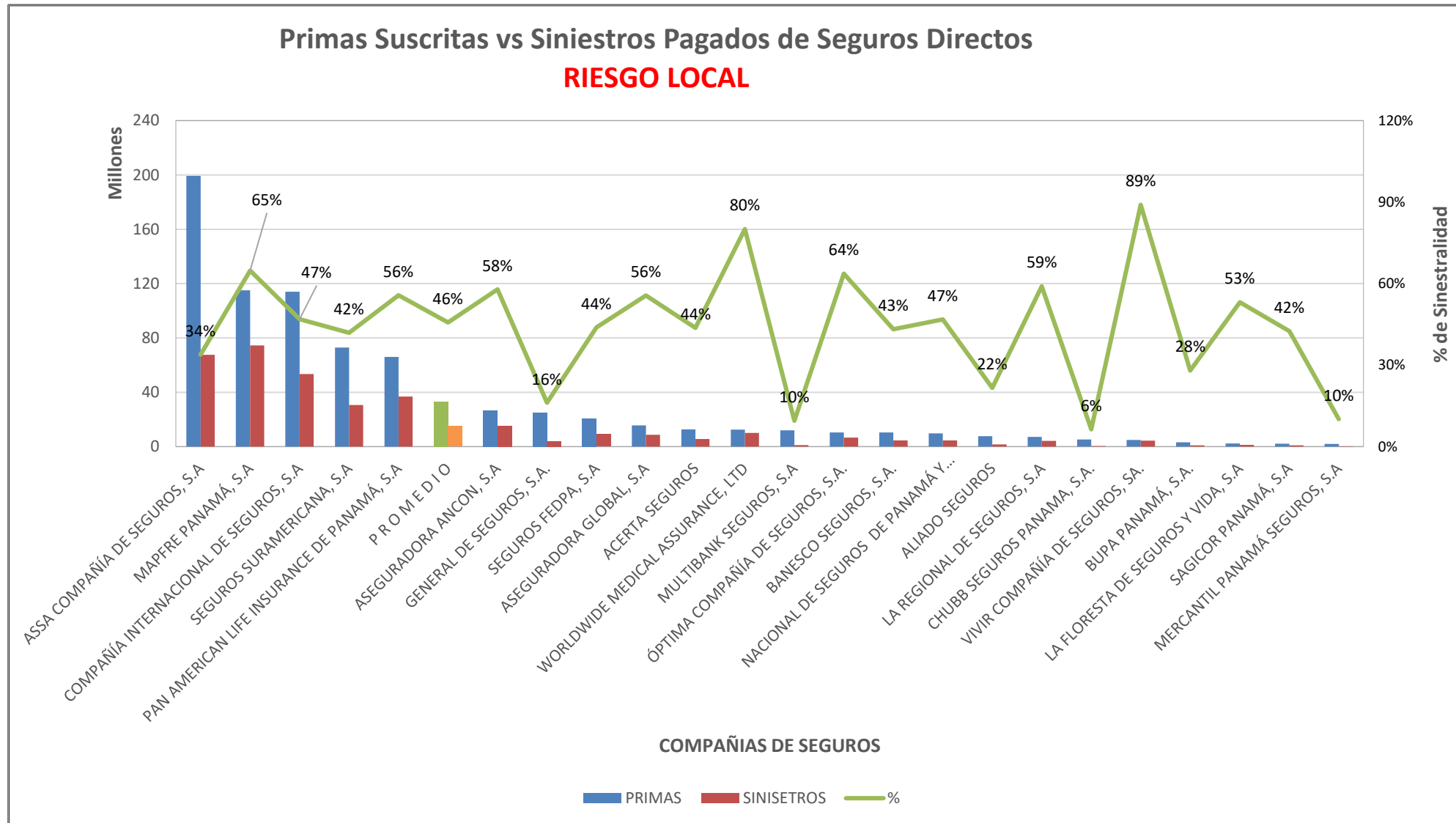


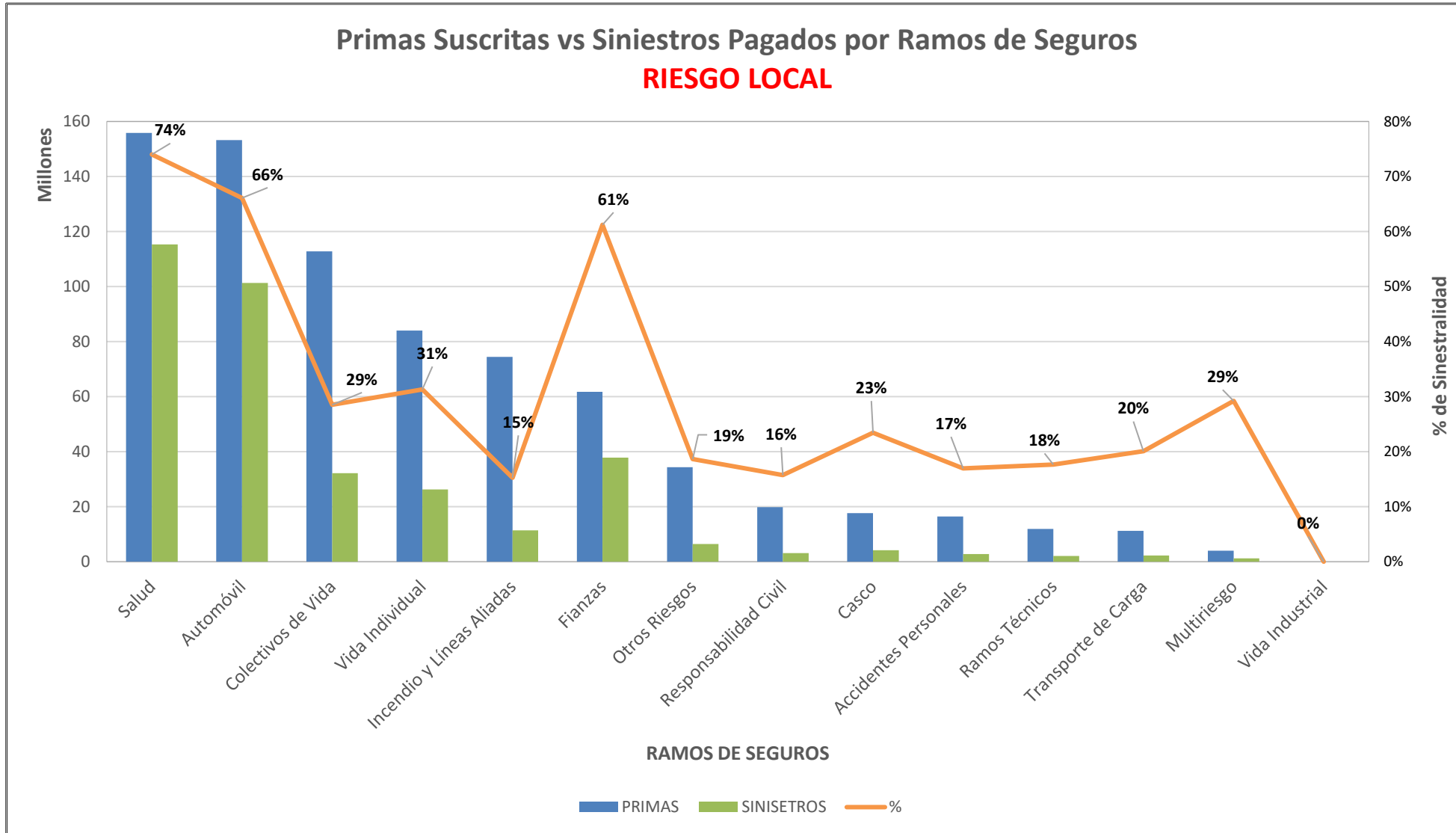


SUPERINTENDENCIA DE SEGUROS Y REASEGUROS DE PANAMA ACUMULADO AL 30 DE JUNIO DE 2019



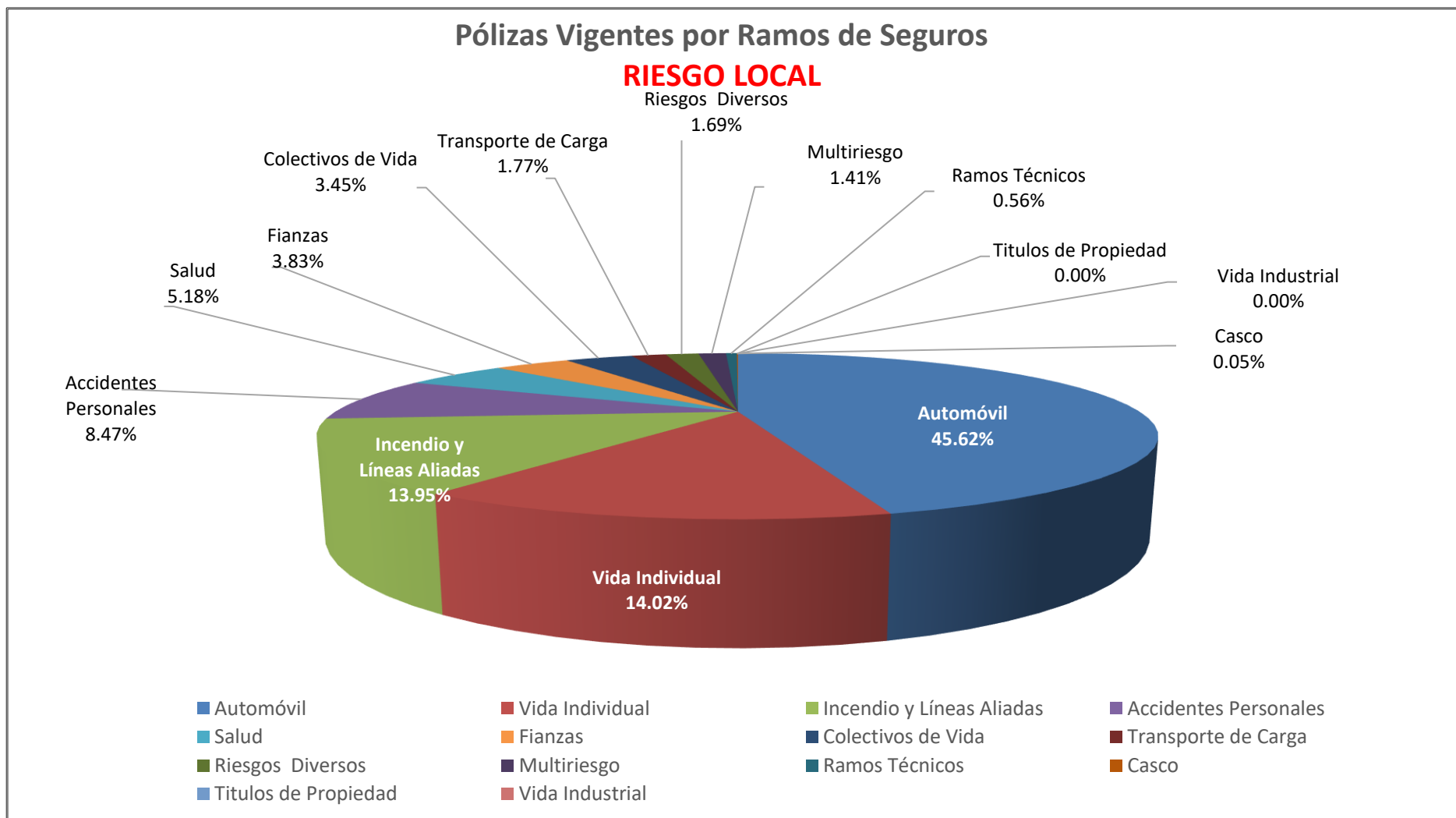


SUPERINTENDENCIA DE SEGUROS Y REASEGUROS DE PANAMA ACUMULADO AL 30 DE JUNIO DE 2019



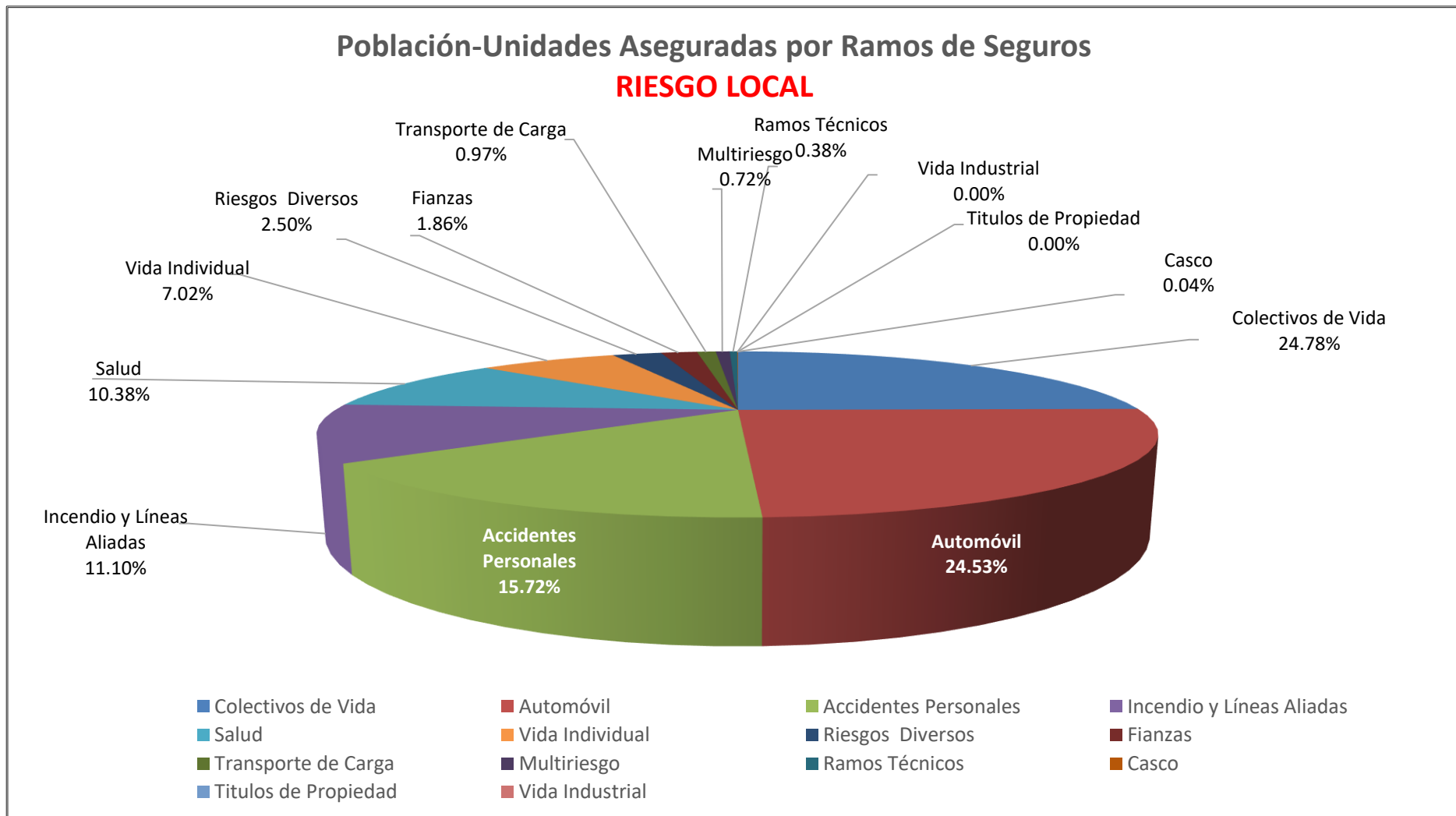


SUPERINTENDENCIA DE SEGUROS Y REASEGUROS DE PANAMA
AL 30 DE JUNIO DE 2019





SUPERINTENDENCIA DE SEGUROS Y REASEGUROS DE PANAMA
AL 30 DE JUNIO DE 2019





SUPERINTENDENCIA DE SEGUROS Y REASEGUROS DE PANAMA
POBLACION-UNIDADES ASEGURADA DE SEGURO DIRECTO RIESGO LOCAL
AL 30 DE JUNIO DE 2019

RAMOS DE SEGUROS	GRAN TOTAL	RAMOS VIDA											
		TOTAL VIDA	Vida Individual	Primer año	Renovación	Accidentes Personales	Individual	Grupo	Invalidez	Salud	Individual	Grupo	Colectivos de Vida
ACERTA SEGUROS	24,962	4,382	847	322	525	724	43	681	-	513	426	87	2,298
ALIADO SEGUROS	16,027	6,250	-	-	-	1,300	71	1,229	-	-	-	-	4,950
ASEGURADORA ANCON, S.A	155,908	68,203	2,116	449	1,667	36,113	479	35,634	-	14,203	4,189	10,014	15,771
ASEGURADORA GLOBAL, S.A	196,071	113,487	7,696	7,696	-	4,187	4,187	-	-	-	-	-	101,604
ASSA COMPAÑÍA DE SEGUROS, S.A	783,198	352,743	83,984	24,738	59,246	77,393	24,371	53,022	-	85,842	13,172	72,670	105,524
BANESCO SEGUROS, S.A.	41,208	22,461	5,389	5,327	62	657	246	411	-	-	-	-	16,415
CHUBB SEGUROS PANAMA, S.A.	6,282	4,154	-	-	-	3,810	-	3,810	-	-	-	-	344
COMPAÑÍA INTERNACIONAL DE SEGUROS, S.A	368,057	146,427	32,481	3,466	29,015	14,072	2,751	11,321	-	49,726	31,654	18,072	50,148
GENERAL DE SEGUROS, S.A.	106,030	51,575	-	-	-	168	168	-	-	-	-	-	51,407
MAPFRE PANAMÁ, S.A	361,803	207,872	27,582	4,099	23,483	13,389	1,099	12,290	-	83,585	18,027	65,558	83,316
MERCANTIL PANAMÁ SEGUROS, S.A	1,278	521	438	139	299	8	8	-	-	75	75	-	-
MULTIBANK SEGUROS, S.A	117,503	75,618	940	223	717	8,850	8,836	14	-	-	-	-	65,828
NACIONAL DE SEGUROS DE PANAMÁ Y CENTROAMÉRICA	19,561	15,154	474	160	314	1,227	450	777	-	-	-	-	13,453
ÓPTIMA COMPAÑÍA DE SEGUROS, S.A.	154,427	136,585	412	412	-	81,536	523	81,013	-	-	-	-	54,637
PAN AMERICAN LIFE INSURANCE DE PANAMÁ, S.A	283,145	283,145	21,313	8,676	12,637	26,773	9,392	17,381	-	125,495	15,420	110,075	109,564
SAGICOR PANAMÁ, S.A	30,776	30,776	1,168	865	303	26,762	-	26,762	-	1,693	1,012	681	1,153
SEGUROS FEDPA, S.A	559,546	418,335	232	232	-	171,963	39,383	132,580	-	176	-	176	245,964
SEGUROS SURAMERICANA, S.A	386,490	157,889	75,647	20,105	55,542	72,066	38,286	33,780	-	150	150	-	10,026
VIVIR COMPAÑÍA DE SEGUROS, SA.	18,019	18,019	-	-	-	52	-	52	-	14,542	10,396	4,146	3,425
WORLDWIDE MEDICAL ASSURANCE, LTD	16,016	16,016	3,129	1,298	1,831	-	-	-	-	12,572	8,603	3,969	315
SUB-TOTAL	3,646,307	2,129,612	263,848	78,207	185,641	541,050	130,293	410,757	-	388,572	103,124	285,448	936,142



SUPERINTENDENCIA DE SEGUROS Y REASEGUROS DE PANAMA
POBLACION-UNIDADES ASEGURADA DE SEGURO DIRECTO RIESGO LOCAL
AL 30 DE JUNIO DE 2019

RAMOS DE SEGUROS	GRAN TOTAL	RAMOS VIDA												
		TOTAL VIDA	Vida Individual	Primer año	Renovación	Accidentes Personales	Individual	Grupo	Invalidez	Salud	Individual	Grupo	Colectivos de Vida	
BUPA PANAMÁ, S.A.	2,301	2,301	-	-	-	-	-	-	-	-	2,301	1,733	568	-
LA FLORESTA DE SEGUROS Y VIDA, S.A	63,439	53,631	388	126	262	51,276	180	51,096	-	1,744	1,049	695	223	
LA REGIONAL DE SEGUROS, S.A	70,758	4,738	1,136	403	733	2,341	122	2,219	-	72	72	-	1,189	
SUB-TOTAL	136,498	60,670	1,524	529	995	53,617	302	53,315	-	4,117	2,854	1,263	1,412	
TOTAL	3,782,805	2,190,282	265,372	78,736	186,636	594,667	130,595	464,072	-	392,689	105,978	286,711	937,554	



SUPERINTENDENCIA DE SEGUROS Y REASEGUROS DE PANAMA
POBLACION-UNIDADES ASEGURADA DE SEGURO DIRECTO RIESGO LOCAL
AL 30 DE JUNIO DE 2019

RAMOS DE SEGUROS	RAMOS GENERALES											
	TOTAL GENERALES	Incendio y Líneas Aliadas	Residencial	Comercial	Industrial	Vida Industrial	Anualidades	Rentas Vitalicias	Pérdida de Ingresos	Multirisgo	Residencial	Comercial e Industrial
ACERTA SEGUROS	20,580	1,394	998	395	1	24	-	-	-	566	501	65
ALIADO SEGUROS	9,777	1,154	535	615	4	-	-	-	-	281	172	109
ASEGURADORA ANCON, S.A	87,705	6,261	3,360	2,635	266	-	-	-	-	1,652	831	821
ASEGURADORA GLOBAL, S.A	82,584	24,171	23,672	499	-	-	-	-	-	-	-	-
ASSA COMPAÑÍA DE SEGUROS, S.A	430,455	186,520	141,314	45,206	-	-	-	-	-	18,776	14,716	4,060
BANESCO SEGUROS, S.A.	18,747	7,677	-	7,677	-	-	-	-	-	1,145	556	589
CHUBB SEGUROS PANAMA, S.A.	2,128	130	-	130	-	-	-	-	-	97	-	97
COMPAÑÍA INTERNACIONAL DE SEGUROS, S.A	221,630	14,504	14,504	-	-	-	-	-	-	2,432	2,432	-
GENERAL DE SEGUROS, S.A.	54,455	46,361	46,361	-	-	-	-	-	-	310	228	82
MAPFRE PANAMÁ, S.A	153,931	30,975	-	30,975	-	-	-	-	-	-	-	-
MERCANTIL PANAMÁ SEGUROS, S.A	757	-	-	-	-	-	-	-	-	368	262	106
MULTIBANK SEGUROS, S.A	41,885	6,966	6,643	312	11	-	-	-	-	188	143	45
NACIONAL DE SEGUROS DE PANAMÁ Y CENTROAMÉRICA	4,407	2,238	1,088	1,150	-	-	-	-	-	-	-	-
ÓPTIMA COMPAÑÍA DE SEGUROS, S.A.	17,842	2,574	1,745	721	108	-	-	-	-	540	304	236
PAN AMERICAN LIFE INSURANCE DE PANAMÁ, S.A	-	-	-	-	-	-	-	-	-	-	-	-
SAGICOR PANAMÁ, S.A	-	-	-	-	-	-	-	-	-	-	-	-
SEGUROS FEDPA, S.A	141,211	2,332	2,332	-	-	-	-	-	-	326	109	217
SEGUROS SURAMERICANA, S.A	228,601	84,235	71,700	12,535	-	-	-	-	-	-	-	-
VIVIR COMPAÑÍA DE SEGUROS, SA.	-	-	-	-	-	-	-	-	-	-	-	-
WORLDWIDE MEDICAL ASSURANCE, LTD	-	-	-	-	-	-	-	-	-	-	-	-
SUB-TOTAL	1,516,695	417,492	314,252	102,850	390	24	-	-	-	26,681	20,254	6,427



SUPERINTENDENCIA DE SEGUROS Y REASEGUROS DE PANAMA
POBLACION-UNIDADES ASEGURADA DE SEGURO DIRECTO RIESGO LOCAL
AL 30 DE JUNIO DE 2019

RAMOS DE SEGUROS	RAMOS GENERALES											
	TOTAL GENERALES	Incendio y Líneas Aliadas	Residencial	Comercial	Industrial	Vida Industrial	Anualidades	Rentas Vitalicias	Pérdida de Ingresos	Multiriesgo	Residencial	Comercial e Industrial
BUPA PANAMÁ, S.A.	-	-	-	-	-	-	-	-	-	-	-	-
LA FLORESTA DE SEGUROS Y VIDA, S.A	9,808	1,701	1,603	98	-	-	-	-	-	-	-	-
LA REGIONAL DE SEGUROS, S.A	66,020	698	562	132	4	-	-	-	-	413	194	219
SUB-TOTAL	75,828	2,399	2,165	230	4	-	-	-	-	413	194	219
TOTAL	1,592,523	419,891	316,417	103,080	394	24	-	-	-	27,094	20,448	6,646



SUPERINTENDENCIA DE SEGUROS Y REASEGUROS DE PANAMA
POBLACION-UNIDADES ASEGURADA DE SEGURO DIRECTO RIESGO LOCAL
AL 30 DE JUNIO DE 2019

RAMOS DE SEGUROS	RAMOS GENERALES														
	Transporte de Carga	Terrestre	Marítimo	Aéreo	Casco	Marítimo	Aéreo	Automóvil	Ramos Técnicos	TRC TRM	Equipo Electrónico	Caldera y Maquinaria	Rotura de Maquinaria	Equipo Pesado	Vidrios
ACERTA SEGUROS	82	66	9	7	38	17	21	16,450	217	16	68	-	78	52	3
ALIADO SEGUROS	85	85	-	-	23	11	12	4,912	534	99	164	-	74	197	-
ASEGURADORA ANCON, S.A	353	334	16	3	105	66	39	75,869	588	88	132	-	121	244	3
ASEGURADORA GLOBAL, S.A	-	-	-	-	-	-	-	13,416	-	-	-	-	-	-	-
ASSA COMPAÑÍA DE SEGUROS, S.A	13,138	2,234	10,904	-	788	656	132	171,777	3,845	107	2,782	832	124	-	-
BANESCO SEGUROS, S.A.	131	131	-	-	15	15	-	7,572	964	143	59	-	118	644	-
CHUBB SEGUROS PANAMA, S.A.	76	-	76	-	-	-	-	-	1,125	1,125	-	-	-	-	-
COMPAÑÍA INTERNACIONAL DE SEGUROS, S.A	18,357	18,357	-	-	262	205	57	158,305	1,733	775	281	-	106	571	-
GENERAL DE SEGUROS, S.A.	34	16	18	-	3	2	1	6,564	452	46	171	2	151	81	1
MAPFRE PANAMÁ, S.A	1,632	1,632	-	-	79	41	38	111,096	2,066	123	307	-	470	1,166	-
MERCANTIL PANAMÁ SEGUROS, S.A	-	-	-	-	-	-	-	239	-	-	-	-	-	-	-
MULTIBANK SEGUROS, S.A	17	17	-	-	21	7	14	16,608	173	77	17	-	33	46	-
NACIONAL DE SEGUROS DE PANAMÁ Y CENTROAMÉRICA	39	21	18	-	6	4	2	1	161	95	15	-	27	24	-
ÓPTIMA COMPAÑÍA DE SEGUROS, S.A.	349	134	159	56	89	80	9	7,569	734	389	109	-	97	139	-
PAN AMERICAN LIFE INSURANCE DE PANAMÁ, S.A	-	-	-	-	-	-	-	-	-	-	-	-	-	-	-
SAGICOR PANAMÁ, S.A	-	-	-	-	-	-	-	-	-	-	-	-	-	-	-
SEGUROS FEDPA, S.A	433	433	-	-	1	1	-	137,533	128	1	37	-	27	63	-
SEGUROS SURAMERICANA, S.A	1,169	1,169	-	-	4	4	-	133,815	1,529	192	485	-	280	571	1
VIVIR COMPAÑÍA DE SEGUROS, SA.	-	-	-	-	-	-	-	-	-	-	-	-	-	-	-
WORLDWIDE MEDICAL ASSURANCE, LTD	-	-	-	-	-	-	-	-	-	-	-	-	-	-	-
SUB-TOTAL	35,895	24,629	11,200	66	1,434	1,109	325	861,726	14,249	3,276	4,627	834	1,706	3,798	8



SUPERINTENDENCIA DE SEGUROS Y REASEGUROS DE PANAMA
POBLACION-UNIDADES ASEGURADA DE SEGURO DIRECTO RIESGO LOCAL
AL 30 DE JUNIO DE 2019

RAMOS DE SEGUROS	RAMOS GENERALES														
	Transporte de Carga	Terrestre	Marítimo	Aéreo	Casco	Marítimo	Aéreo	Automóvil	Ramos Técnicos	TRC TRM	Equipo Electrónico	Caldera y Maquinaria	Rotura de Maquinaria	Equipo Pesado	Vidrios
BUPA PANAMÁ, S.A.	-	-	-	-	-	-	-	-	-	-	-	-	-	-	-
LA FLORESTA DE SEGUROS Y VIDA, S.A	590	590	-	-	-	-	-	2,460	217	80	42	-	-	95	-
LA REGIONAL DE SEGUROS, S.A	75	61	13	1	41	31	10	63,801	82	38	12	-	2	30	-
SUB-TOTAL	665	651	13	1	41	31	10	66,261	299	118	54	-	2	125	-
TOTAL	36,560	25,280	11,213	67	1,475	1,140	335	927,987	14,548	3,394	4,681	834	1,708	3,923	8



SUPERINTENDENCIA DE SEGUROS Y REASEGUROS DE PANAMA
POBLACION-UNIDADES ASEGURADA DE SEGURO DIRECTO RIESGO LOCAL
AL 30 DE JUNIO DE 2019

RAMOS DE SEGUROS	RAMOS GENERALES									
	Riesgos Diversos	Responsabilidad Civil	Robo	Fidelidad y DDD	BBB	Otros	Titulos de Propiedad	Fianzas	Oferta y Cumplimiento	Otras
ACERTA SEGUROS	729	553	48	68	1	59	-	1,080	924	156
ALIADO SEGUROS	636	403	2	2	-	229	-	2,152	694	1,458
ASEGURADORA ANCON, S.A	1,263	872	162	-	-	229	-	1,614	490	1,124
ASEGURADORA GLOBAL, S.A	44,169	-	-	-	-	44,169	-	828	160	668
ASSA COMPAÑÍA DE SEGUROS, S.A	11,941	6,538	2,928	341	21	2,113	-	23,670	1,904	21,766
BANESCO SEGUROS, S.A.	852	553	39	46	-	214	-	391	-	391
CHUBB SEGUROS PANAMA, S.A.	409	409	-	-	-	-	-	291	-	291
COMPAÑÍA INTERNACIONAL DE SEGUROS, S.A	3,310	2,597	201	161	-	351	-	22,727	16,791	5,936
GENERAL DE SEGUROS, S.A.	292	211	20	32	1	28	40	399	399	-
MAPFRE PANAMÁ, S.A	4,670	1,638	184	109	3	2,736	-	3,413	3,408	5
MERCANTIL PANAMÁ SEGUROS, S.A	91	39	-	-	-	52	-	59	-	59
MULTIBANK SEGUROS, S.A	17,806	105	16	6	2	17,677	-	106	79	27
NACIONAL DE SEGUROS DE PANAMÁ Y CENTROAMÉRICA	667	455	87	48	1	76	-	1,295	1,295	-
ÓPTIMA COMPAÑÍA DE SEGUROS, S.A.	1,438	1,163	136	1	-	138	-	4,549	2,114	2,435
PAN AMERICAN LIFE INSURANCE DE PANAMÁ, S.A	-	-	-	-	-	-	-	-	-	-
SAGICOR PANAMÁ, S.A	-	-	-	-	-	-	-	-	-	-
SEGUROS FEDPA, S.A	314	231	9	74	-	-	-	144	35	109
SEGUROS SURAMERICANA, S.A	4,249	2,864	476	256	-	653	-	3,600	-	3,600
VIVIR COMPAÑÍA DE SEGUROS, SA.	-	-	-	-	-	-	-	-	-	-
WORLDWIDE MEDICAL ASSURANCE, LTD	-	-	-	-	-	-	-	-	-	-
SUB-TOTAL	92,836	18,631	4,308	1,144	29	68,724	40	66,318	28,293	38,025



SUPERINTENDENCIA DE SEGUROS Y REASEGUROS DE PANAMA
POBLACION-UNIDADES ASEGURADA DE SEGURO DIRECTO RIESGO LOCAL
AL 30 DE JUNIO DE 2019

RAMOS DE SEGUROS	RAMOS GENERALES									
	Riesgos Diversos	Responsabilidad Civil	Robo	Fidelidad y DDD	BBB	Otros	Titulos de Propiedad	Fianzas	Oferta y Cumplimiento	Otras
BUPA PANAMÁ, S.A.	-	-	-	-	-	-	-	-	-	-
LA FLORESTA DE SEGUROS Y VIDA, S.A	1,369	948	-	-	-	421	-	3,471	-	3,471
LA REGIONAL DE SEGUROS, S.A	227	174	7	3	-	43	-	683	466	217
SUB-TOTAL	1,596	1,122	7	3	-	464	-	4,154	466	3,688
TOTAL	94,432	19,753	4,315	1,147	29	69,188	40	70,472	28,759	41,713



SUPERINTENDENCIA DE SEGUROS Y REASEGUROS DE PANAMA
POLIZAS VIGENTES DE SEGURO DIRECTO RIESGO LOCAL
AL 30 DE JUNIO DE 2019

RAMOS DE SEGUROS	GRAN TOTAL	RAMOS VIDA											
		TOTAL VIDA	Vida Individual	Primer año	Renovación	Accidentes Personales	Individual	Grupo	Invalidez	Salud	Individual	Grupo	Colectivos de Vida
ACERTA SEGUROS	19,244	1,489	847	322	525	187	43	144	-	439	426	13	16
ALIADO SEGUROS	7,772	468	-	-	-	296	71	225	-	-	-	-	172
ASEGURADORA ANCON, S.A	81,281	7,358	2,116	449	1,667	642	479	163	-	4,360	4,189	171	240
ASEGURADORA GLOBAL, S.A	50,413	11,886	7,696	7,696	-	4,187	4,187	-	-	-	-	-	3
ASSA COMPAÑÍA DE SEGUROS, S.A	371,932	100,493	74,910	22,954	51,956	11,431	7,928	3,503	-	12,088	11,574	514	2,064
BANESCO SEGUROS, S.A.	16,264	5,852	5,389	5,327	62	443	246	197	-	-	-	-	20
CHUBB SEGUROS PANAMA, S.A.	790	7	-	-	-	2	-	2	-	-	-	-	5
COMPAÑÍA INTERNACIONAL DE SEGUROS, S.A	273,861	70,230	32,481	3,466	29,015	4,907	2,751	2,156	-	31,922	30,283	1,639	920
GENERAL DE SEGUROS, S.A.	103,745	51,011	-	-	-	81	81	-	-	-	-	-	50,930
MAPFRE PANAMÁ, S.A	150,203	47,079	27,430	4,099	23,331	1,238	1,096	142	-	18,228	16,156	2,072	183
MERCANTIL PANAMÁ SEGUROS, S.A	1,278	521	438	139	299	8	8	-	-	75	75	-	-
MULTIBANK SEGUROS, S.A	33,626	9,788	940	223	717	8,838	8,836	2	-	-	-	-	10
NACIONAL DE SEGUROS DE PANAMÁ Y CENTROAMÉRICA	5,205	798	474	160	314	165	151	14	-	-	-	-	159
ÓPTIMA COMPAÑÍA DE SEGUROS, S.A.	19,800	4,734	412	412	-	884	523	361	-	-	-	-	3,438
PAN AMERICAN LIFE INSURANCE DE PANAMÁ, S.A	41,740	41,740	21,313	8,676	12,637	9,773	9,392	381	-	9,627	7,667	1,960	1,027
SAGICOR PANAMÁ, S.A	1,979	1,979	1,168	865	303	57	-	57	-	734	685	49	20
SEGUROS FEDPA, S.A	176,957	38,510	238	232	6	37,472	36,846	626	-	1	-	1	799
SEGUROS SURAMERICANA, S.A	357,921	147,533	73,353	20,105	53,248	72,066	38,286	33,780	-	67	67	-	2,047
VIVIR COMPAÑÍA DE SEGUROS, SA.	8,065	8,065	-	-	-	2	-	2	-	7,997	7,827	170	66
WORLDWIDE MEDICAL ASSURANCE, LTD	8,526	8,526	2,899	1,298	1,601	-	-	-	-	5,619	4,106	1,513	8
SUB-TOTAL	1,730,602	558,067	252,104	76,423	175,681	152,679	110,924	41,755	-	91,157	83,055	8,102	62,127



SUPERINTENDENCIA DE SEGUROS Y REASEGUROS DE PANAMA
POLIZAS VIGENTES DE SEGURO DIRECTO RIESGO LOCAL
AL 30 DE JUNIO DE 2019

RAMOS DE SEGUROS	GRAN TOTAL	RAMOS VIDA												
		TOTAL VIDA	Vida Individual	Primer año	Renovación	Accidentes Personales	Individual	Grupo	Invalidez	Salud	Individual	Grupo	Colectivos de Vida	
BUPA PANAMÁ, S.A.	968	968	-	-	-	-	-	-	-	-	968	692	276	-
LA FLORESTA DE SEGUROS Y VIDA, S.A	11,853	2,506	364	102	262	364	165	199	-	1,565	870	695	213	
LA REGIONAL DE SEGUROS, S.A	66,080	1,357	1,136	403	733	145	122	23	-	72	72	-	4	
SUB-TOTAL	78,901	4,831	1,500	505	995	509	287	222	-	2,605	1,634	971	217	
TOTAL	1,809,503	562,898	253,604	76,928	176,676	153,188	111,211	41,977	-	93,762	84,689	9,073	62,344	



SUPERINTENDENCIA DE SEGUROS Y REASEGUROS DE PANAMA
POLIZAS VIGENTES DE SEGURO DIRECTO RIESGO LOCAL
AL 30 DE JUNIO DE 2019

RAMOS DE SEGUROS	RAMOS GENERALES											
	TOTAL GENERALES	Incendio y Líneas Aliadas	Residencial	Comercial	Industrial	Vida Industrial	Anualidades	Rentas Vitalicias	Pérdida de Ingresos	Multirisgo	Residencial	Comercial e Industrial
ACERTA SEGUROS	17,755	1,394	998	395	1	24	-	-	-	566	501	65
ALIADO SEGUROS	7,304	750	415	331	4	-	-	-	-	240	141	99
ASEGURADORA ANCON, S.A	73,923	4,702	3,172	1,337	193	-	-	-	-	1,455	812	643
ASEGURADORA GLOBAL, S.A	38,527	24,171	23,672	499	-	-	-	-	-	-	-	-
ASSA COMPAÑÍA DE SEGUROS, S.A	271,439	63,040	48,564	14,476	-	-	-	-	-	17,766	14,195	3,571
BANESCO SEGUROS, S.A.	10,412	2,030	-	2,030	-	-	-	-	-	931	547	384
CHUBB SEGUROS PANAMA, S.A.	783	48	-	48	-	-	-	-	-	61	-	61
COMPAÑÍA INTERNACIONAL DE SEGUROS, S.A	203,631	14,504	14,504	-	-	-	-	-	-	2,432	2,432	-
GENERAL DE SEGUROS, S.A.	52,734	45,371	45,371	-	-	-	-	-	-	307	228	79
MAPFRE PANAMÁ, S.A	103,124	13,370	-	13,370	-	-	-	-	-	-	-	-
MERCANTIL PANAMÁ SEGUROS, S.A	757	-	-	-	-	-	-	-	-	368	262	106
MULTIBANK SEGUROS, S.A	23,838	6,966	6,643	312	11	-	-	-	-	188	143	45
NACIONAL DE SEGUROS DE PANAMÁ Y CENTROAMÉRICA	4,407	2,238	1,088	1,150	-	-	-	-	-	-	-	-
ÓPTIMA COMPAÑÍA DE SEGUROS, S.A.	15,066	2,574	1,745	721	108	-	-	-	-	540	304	236
PAN AMERICAN LIFE INSURANCE DE PANAMÁ, S.A	-	-	-	-	-	-	-	-	-	-	-	-
SAGICOR PANAMÁ, S.A	-	-	-	-	-	-	-	-	-	-	-	-
SEGUROS FEDPA, S.A	138,447	2,208	2,208	-	-	-	-	-	-	325	109	216
SEGUROS SURAMERICANA, S.A	210,388	66,716	54,181	12,535	-	-	-	-	-	-	-	-
VIVIR COMPAÑÍA DE SEGUROS, SA.	-	-	-	-	-	-	-	-	-	-	-	-
WORLDWIDE MEDICAL ASSURANCE, LTD	-	-	-	-	-	-	-	-	-	-	-	-
SUB-TOTAL	1,172,535	250,082	202,561	47,204	317	24	-	-	-	25,179	19,674	5,505



SUPERINTENDENCIA DE SEGUROS Y REASEGUROS DE PANAMA
POLIZAS VIGENTES DE SEGURO DIRECTO RIESGO LOCAL
AL 30 DE JUNIO DE 2019

RAMOS DE SEGUROS	RAMOS GENERALES											
	TOTAL GENERALES	Incendio y Líneas Aliadas	Residencial	Comercial	Industrial	Vida Industrial	Anualidades	Rentas Vitalicias	Pérdida de Ingresos	Multirisgo	Residencial	Comercial e Industrial
BUPA PANAMÁ, S.A.	-	-	-	-	-	-	-	-	-	-	-	-
LA FLORESTA DE SEGUROS Y VIDA, S.A	9,347	1,624	1,526	98	-	-	-	-	-	-	-	-
LA REGIONAL DE SEGUROS, S.A	64,723	698	562	132	4	-	-	-	-	413	194	219
SUB-TOTAL	74,070	2,322	2,088	230	4	-	-	-	-	413	194	219
TOTAL	1,246,605	252,404	204,649	47,434	321	24	-	-	-	25,592	19,868	5,724



SUPERINTENDENCIA DE SEGUROS Y REASEGUROS DE PANAMA
POLIZAS VIGENTES DE SEGURO DIRECTO RIESGO LOCAL
AL 30 DE JUNIO DE 2019

RAMOS DE SEGUROS	RAMOS GENERALES														
	Transporte de Carga	Terrestre	Marítimo	Aéreo	Casco	Marítimo	Aéreo	Automóvil	Ramos Técnicos	TRC TRM	Equipo Electrónico	Caldera y Maquinaria	Rotura de Maquinaria	Equipo Pesado	Vidrios
ACERTA SEGUROS	82	66	9	7	38	17	21	13,625	217	16	68	-	78	52	3
ALIADO SEGUROS	85	85	-	-	13	10	3	3,898	311	99	55	-	55	102	-
ASEGURADORA ANCON, S.A	328	309	16	3	95	63	32	64,080	447	78	113	-	82	171	3
ASEGURADORA GLOBAL, S.A	-	-	-	-	-	-	-	13,416	-	-	-	-	-	-	-
ASSA COMPAÑÍA DE SEGUROS, S.A	9,287	2,234	7,053	-	340	317	23	144,101	3,014	84	1,981	829	120	-	-
BANESCO SEGUROS, S.A.	131	131	-	-	6	6	-	5,682	395	130	45	-	50	170	-
CHUBB SEGUROS PANAMA, S.A.	29	-	29	-	-	-	-	-	59	59	-	-	-	-	-
COMPAÑÍA INTERNACIONAL DE SEGUROS, S.A	18,357	18,357	-	-	262	205	57	140,306	1,733	775	281	-	106	571	-
GENERAL DE SEGUROS, S.A.	34	16	18	-	3	2	1	6,010	286	46	69	1	91	78	1
MAPFRE PANAMÁ, S.A	1,112	1,112	-	-	62	39	23	80,281	760	99	206	-	101	354	-
MERCANTIL PANAMÁ SEGUROS, S.A	-	-	-	-	-	-	-	239	-	-	-	-	-	-	-
MULTIBANK SEGUROS, S.A	17	17	-	-	21	7	14	16,229	173	77	17	-	33	46	-
NACIONAL DE SEGUROS DE PANAMÁ Y CENTROAMÉRICA	39	21	18	-	6	4	2	1	161	95	15	-	27	24	-
ÓPTIMA COMPAÑÍA DE SEGUROS, S.A.	349	134	159	56	89	80	9	4,793	734	389	109	-	97	139	-
PAN AMERICAN LIFE INSURANCE DE PANAMÁ, S.A	-	-	-	-	-	-	-	-	-	-	-	-	-	-	-
SAGICOR PANAMÁ, S.A	-	-	-	-	-	-	-	-	-	-	-	-	-	-	-
SEGUROS FEDPA, S.A	394	394	-	-	1	1	-	134,979	108	1	32	-	22	53	-
SEGUROS SURAMERICANA, S.A	1,169	1,169	-	-	4	4	-	133,238	1,414	77	485	-	280	571	1
VIVIR COMPAÑÍA DE SEGUROS, SA.	-	-	-	-	-	-	-	-	-	-	-	-	-	-	-
WORLDWIDE MEDICAL ASSURANCE, LTD	-	-	-	-	-	-	-	-	-	-	-	-	-	-	-
SUB-TOTAL	31,413	24,045	7,302	66	940	755	185	760,878	9,812	2,025	3,476	830	1,142	2,331	8



SUPERINTENDENCIA DE SEGUROS Y REASEGUROS DE PANAMA
POLIZAS VIGENTES DE SEGURO DIRECTO RIESGO LOCAL
AL 30 DE JUNIO DE 2019

RAMOS DE SEGUROS	RAMOS GENERALES														
	Transporte de Carga	Terrestre	Marítimo	Aéreo	Casco	Marítimo	Aéreo	Automóvil	Ramos Técnicos	TRC TRM	Equipo Electrónico	Caldera y Maquinaria	Rotura de Maquinaria	Equipo Pesado	Vidrios
BUPA PANAMÁ, S.A.	-	-	-	-	-	-	-	-	-	-	-	-	-	-	-
LA FLORESTA DE SEGUROS Y VIDA, S.A	590	590	-	-	-	-	-	2,129	216	80	41	-	-	95	-
LA REGIONAL DE SEGUROS, S.A	75	61	13	1	41	31	10	62,504	82	38	12	-	2	30	-
SUB-TOTAL	665	651	13	1	41	31	10	64,633	298	118	53	-	2	125	-
TOTAL	32,078	24,696	7,315	67	981	786	195	825,511	10,110	2,143	3,529	830	1,144	2,456	8



SUPERINTENDENCIA DE SEGUROS Y REASEGUROS DE PANAMA
POLIZAS VIGENTES DE SEGURO DIRECTO RIESGO LOCAL
AL 30 DE JUNIO DE 2019

RAMOS DE SEGUROS	RAMOS GENERALES									
	Riesgos Diversos	Responsabilidad Civil	Robo	Fidelidad y DDD	BBB	Otros	Titulos de Propiedad	Fianzas	Oferta y Cumplimiento	Otras
ACERTA SEGUROS	729	553	48	68	1	59	-	1,080	924	156
ALIADO SEGUROS	502	342	2	2	-	156	-	1,505	459	1,046
ASEGURADORA ANCON, S.A	1,202	838	148	-	-	216	-	1,614	490	1,124
ASEGURADORA GLOBAL, S.A	112	-	-	-	-	112	-	828	160	668
ASSA COMPAÑÍA DE SEGUROS, S.A	10,703	5,886	2,374	338	21	2,084	-	23,188	1,777	21,411
BANESCO SEGUROS, S.A.	846	549	37	46	-	214	-	391	-	391
CHUBB SEGUROS PANAMA, S.A.	295	295	-	-	-	-	-	291	-	291
COMPAÑÍA INTERNACIONAL DE SEGUROS, S.A	3,310	2,597	201	161	-	351	-	22,727	16,791	5,936
GENERAL DE SEGUROS, S.A.	284	208	20	30	1	25	40	399	399	-
MAPFRE PANAMÁ, S.A	4,175	1,357	176	107	3	2,532	-	3,364	3,359	5
MERCANTIL PANAMÁ SEGUROS, S.A	91	39	-	-	-	52	-	59	-	59
MULTIBANK SEGUROS, S.A	138	105	16	6	2	9	-	106	79	27
NACIONAL DE SEGUROS DE PANAMÁ Y CENTROAMÉRICA	667	455	87	48	1	76	-	1,295	1,295	-
ÓPTIMA COMPAÑÍA DE SEGUROS, S.A.	1,438	1,163	136	1	-	138	-	4,549	2,114	2,435
PAN AMERICAN LIFE INSURANCE DE PANAMÁ, S.A	-	-	-	-	-	-	-	-	-	-
SAGICOR PANAMÁ, S.A	-	-	-	-	-	-	-	-	-	-
SEGUROS FEDPA, S.A	288	209	9	70	-	-	-	144	35	109
SEGUROS SURAMERICANA, S.A	4,247	2,864	476	256	-	651	-	3,600	-	3,600
VIVIR COMPAÑÍA DE SEGUROS, SA.	-	-	-	-	-	-	-	-	-	-
WORLDWIDE MEDICAL ASSURANCE, LTD	-	-	-	-	-	-	-	-	-	-
SUB-TOTAL	29,027	17,460	3,730	1,133	29	6,675	40	65,140	27,882	37,258



SUPERINTENDENCIA DE SEGUROS Y REASEGUROS DE PANAMA
POLIZAS VIGENTES DE SEGURO DIRECTO RIESGO LOCAL
AL 30 DE JUNIO DE 2019

RAMOS DE SEGUROS	RAMOS GENERALES									
	Riesgos Diversos	Responsabilidad Civil	Robo	Fidelidad y DDD	BBB	Otros	Titulos de Propiedad	Fianzas	Oferta y Cumplimiento	Otras
BUPA PANAMÁ, S.A.	-	-	-	-	-	-	-	-	-	-
LA FLORESTA DE SEGUROS Y VIDA, S.A	1,328	907	-	-	-	421	-	3,460	-	3,460
LA REGIONAL DE SEGUROS, S.A	227	174	7	3	-	43	-	683	466	217
SUB-TOTAL	1,555	1,081	7	3	-	464	-	4,143	466	3,677
TOTAL	30,582	18,541	3,737	1,136	29	7,139	40	69,283	28,348	40,935



SUPERINTENDENCIA DE SEGUROS Y REASEGUROS DE PANAMA

PRIMAS SUSCRITAS DE SEGURO DIRECTO RIESGO LOCAL

AL 30 DE JUNIO DE 2019

RAMOS DE SEGUROS	GRAN TOTAL	RAMOS VIDA											
		TOTAL VIDA	Vida Individual	Primer año	Renovación	Accidentes Personales	Individual	Grupo	Invalidez	Salud	Individual	Grupo	Colectivos de Vida
ACERTA SEGUROS	12,725,285.28	2,408,193.94	444,666.21	30,998.64	413,667.57	54,224.59	19,376.81	34,847.78	-	1,782,081.13	391,525.42	1,390,555.71	127,222.01
ALIADO SEGUROS	7,674,355.99	769,823.97	-	-	-	131,175.06	5,123.22	126,051.84	-	-	-	-	638,648.91
ASEGURADORA ANCON, S.A	26,623,904.78	9,132,091.57	397,311.19	77,953.31	319,357.88	657,823.40	263,346.65	394,476.75	-	7,177,232.81	5,713,520.11	1,463,712.70	899,724.17
ASEGURADORA GLOBAL, S.A	15,558,620.01	8,415,436.16	315,982.39	315,982.39	-	429,253.37	429,253.37	-	-	-	-	-	7,670,200.40
ASSA COMPAÑÍA DE SEGUROS, S.A	199,362,727.42	89,663,991.46	26,165,214.94	2,884,846.44	23,280,368.50	2,225,212.35	423,349.91	1,801,862.44	-	30,957,404.03	15,233,857.59	15,723,546.44	30,316,160.14
BANESCO SEGUROS, S.A.	10,344,728.64	5,515,342.68	637,871.48	170,277.56	467,593.92	33,601.56	15,310.25	18,291.31	-	-	-	-	4,843,869.64
CHUBB SEGUROS PANAMA, S.A.	5,209,655.69	1,145,359.66	-	-	-	1,143,723.00	-	1,143,723.00	-	-	-	-	1,636.66
COMPAÑÍA INTERNACIONAL DE SEGUROS, S.A	114,036,091.76	55,595,934.92	13,959,840.05	2,040,687.61	11,919,152.44	2,564,664.04	261,482.43	2,303,181.61	-	22,873,162.43	15,107,231.23	7,765,931.20	16,198,268.40
GENERAL DE SEGUROS, S.A.	25,067,599.96	14,064,694.48	-	-	-	2,829.43	2,829.43	-	-	-	-	-	14,061,865.05
MAPFRE PANAMÁ, S.A	115,089,235.55	53,301,405.13	11,646,794.83	1,396,574.75	10,250,220.08	1,353,561.13	606,888.90	746,672.23	-	31,628,096.93	13,883,445.41	17,744,651.52	8,672,952.24
MERCANTIL PANAMÁ SEGUROS, S.A	1,953,262.81	338,690.34	186,938.61	61,927.87	125,010.74	419.10	419.10	-	-	151,282.63	151,282.63	-	50.00
MULTIBANK SEGUROS, S.A	11,937,358.94	4,501,044.06	224,569.73	65,476.22	159,093.51	520,807.24	520,120.84	686.40	-	-	-	-	3,755,667.09
NACIONAL DE SEGUROS DE PANAMÁ Y CENTROAMÉRICA	9,711,634.21	817,442.83	142,284.14	20,339.69	121,944.45	74,442.59	57,482.08	16,960.51	-	-	-	-	600,716.10
ÓPTIMA COMPAÑÍA DE SEGUROS, S.A.	10,378,120.89	3,489,746.31	74,723.33	71,456.13	3,267.20	409,296.72	28,415.83	380,880.89	-	-	-	-	3,005,726.26
PAN AMERICAN LIFE INSURANCE DE PANAMÁ, S.A	66,022,895.88	66,022,895.88	16,368,817.84	2,965,200.24	13,403,617.60	1,327,655.81	755,384.91	572,270.90	-	40,455,778.11	9,630,126.50	30,825,651.61	7,870,644.12
SAGICOR PANAMÁ, S.A	2,054,755.41	2,054,755.41	304,450.85	60,890.15	243,560.70	101,642.79	-	101,642.79	-	1,509,766.34	1,133,163.88	376,602.46	138,895.43
SEGUROS FEDPA, S.A	20,652,156.08	3,543,477.44	23,038.78	22,011.30	1,027.48	1,443,153.82	771,693.43	671,460.39	-	27,915.97	-	27,915.97	2,049,368.87
SEGUROS SURAMERICANA, S.A	72,955,500.52	26,883,890.72	11,333,248.52	1,933,432.11	9,399,816.41	3,554,796.02	3,339,622.25	215,173.77	-	382,505.96	382,505.96	-	11,613,340.22
VIVIR COMPAÑÍA DE SEGUROS, SA.	4,866,103.80	4,866,103.80	-	-	-	1,388.52	-	1,388.52	-	4,727,419.86	3,736,995.72	990,424.14	137,295.42
WORLDWIDE MEDICAL ASSURANCE, LTD	12,482,890.93	12,482,890.93	1,597,034.92	578,174.73	1,018,860.19	(0.00)	-	-	-	10,841,741.54	7,609,439.47	3,232,302.07	44,114.47
SUB-TOTAL	\$744,706,884.55	\$365,013,211.69	\$83,822,787.81	\$12,696,229.14	\$71,126,558.67	\$16,029,670.54	\$7,500,099.41	\$8,529,571.13	\$0.00	\$152,514,387.74	\$72,973,093.92	\$79,541,293.82	\$112,646,365.60



SUPERINTENDENCIA DE SEGUROS Y REASEGUROS DE PANAMA

PRIMAS SUSCRITAS DE SEGURO DIRECTO RIESGO LOCAL

AL 30 DE JUNIO DE 2019

RAMOS DE SEGUROS	GRAN TOTAL	RAMOS VIDA											
		TOTAL VIDA	Vida Individual	Primer año	Renovación	Accidentes Personales	Individual	Grupo	Invalidez	Salud	Individual	Grupo	Colectivos de Vida
BUPA PANAMÁ, S.A.	3,217,733.89	3,217,733.89	-	-	-	-	-	-	-	3,217,733.89	2,430,782.84	786,951.05	-
LA FLORESTA DE SEGUROS Y VIDA, S.A	2,377,929.70	327,120.80	790.30	(7,880.30)	8,670.60	211,618.70	1,264.00	210,354.70	-	120,560.60	142,591.00	(22,030.40)	(5,848.80)
LA REGIONAL DE SEGUROS, S.A	7,137,800.65	533,127.70	218,661.69	43,512.66	175,149.03	178,570.43	13,723.87	164,846.56	-	27,022.82	27,022.82	-	108,872.76
SUB-TOTAL	12,733,464.24	4,077,982.39	219,451.99	35,632.36	183,819.63	390,189.13	14,987.87	375,201.26	-	3,365,317.31	2,600,396.66	764,920.65	103,023.96
TOTAL	\$757,440,348.79	\$369,091,194.08	\$84,042,239.80	\$12,731,861.50	\$71,310,378.30	\$16,419,859.67	\$7,515,087.28	\$8,904,772.39	\$0.00	\$155,879,705.05	\$75,573,490.58	\$80,306,214.47	\$112,749,389.56



SUPERINTENDENCIA DE SEGUROS Y REASEGUROS DE PANAMA

PRIMAS SUSCRITAS DE SEGURO DIRECTO RIESGO LOCAL

AL 30 DE JUNIO DE 2019

RAMOS DE SEGUROS	RAMOS GENERALES											
	TOTAL GENERALES	Incendio y Líneas Aliadas	Residencial	Comercial	Industrial	Vida Industrial	Anualidades	Rentas Vitalicias	Pérdida de Ingresos	Multiriesgo	Residencial	Comercial e Industrial
ACERTA SEGUROS	10,317,091.34	545,265.35	161,567.68	410,577.67	(26,880.00)	-	-	-	-	100,690.99	57,049.88	43,641.11
ALIADO SEGUROS	6,904,532.02	855,136.23	103,056.41	745,704.19	6,375.63	-	-	-	-	50,442.40	22,890.57	27,551.83
ASEGURADORA ANCON, S.A	17,491,813.21	1,920,197.76	451,134.39	994,822.38	474,240.99	-	-	-	-	261,083.21	61,321.14	199,762.07
ASEGURADORA GLOBAL, S.A	7,143,183.85	1,350,853.79	1,308,998.95	41,854.84	-	-	-	-	-	-	-	-
ASSA COMPAÑÍA DE SEGUROS, S.A	109,698,735.96	34,260,647.76	10,874,196.21	23,386,451.55	-	-	-	-	-	2,368,306.48	1,618,148.66	750,157.82
BANESCO SEGUROS, S.A.	4,829,385.96	660,425.87	-	660,425.87	-	-	-	-	-	519,745.66	83,007.52	436,738.14
CHUBB SEGUROS PANAMA, S.A.	4,064,296.03	2,643,722.30	-	2,643,722.30	-	-	-	-	-	99,096.42	-	99,096.42
COMPAÑÍA INTERNACIONAL DE SEGUROS, S.A	58,440,156.84	12,432,658.68	12,432,658.68	-	-	-	-	-	-	259,354.01	259,354.01	-
GENERAL DE SEGUROS, S.A.	11,002,905.48	2,506,524.36	2,506,524.36	-	-	-	-	-	-	26,400.56	18,355.16	8,045.40
MAPFRE PANAMÁ, S.A	61,787,830.42	5,331,830.09	-	5,331,830.09	-	-	-	-	-	-	-	-
MERCANTIL PANAMÁ SEGUROS, S.A	1,614,572.47	-	-	-	-	-	-	-	-	103,219.48	49,747.19	53,472.29
MULTIBANK SEGUROS, S.A	7,436,314.88	566,937.78	357,541.12	204,901.95	4,494.71	-	-	-	-	19,574.44	10,463.66	9,110.78
NACIONAL DE SEGUROS DE PANAMÁ Y CENTROAMÉRICA	8,894,191.38	2,263,480.96	476,860.51	1,786,620.45	-	-	-	-	-	-	-	-
ÓPTIMA COMPAÑÍA DE SEGUROS, S.A.	6,888,374.58	1,051,647.96	332,203.87	593,083.50	126,360.59	-	-	-	-	81,506.63	25,569.91	55,936.72
PAN AMERICAN LIFE INSURANCE DE PANAMÁ, S.A	-	-	-	-	-	-	-	-	-	-	-	-
SAGICOR PANAMÁ, S.A	-	-	-	-	-	-	-	-	-	-	-	-
SEGUROS FEDPA, S.A	17,108,678.64	195,547.35	195,547.35	-	-	-	-	-	-	80,754.72	5,968.16	74,786.56
SEGUROS SURAMERICANA, S.A	46,071,609.80	7,521,151.87	6,543,977.62	977,174.25	-	-	-	-	-	-	-	-
VIVIR COMPAÑÍA DE SEGUROS, SA.	-	-	-	-	-	-	-	-	-	-	-	-
WORLDWIDE MEDICAL ASSURANCE, LTD	-	-	-	-	-	-	-	-	-	-	-	-
SUB-TOTAL	\$379,693,672.86	\$74,106,028.11	\$35,744,267.15	\$37,777,169.04	\$584,591.92	\$0.00	\$0.00	\$0.00	\$0.00	\$3,970,175.00	\$2,211,875.86	\$1,758,299.14



SUPERINTENDENCIA DE SEGUROS Y REASEGUROS DE PANAMA
PRIMAS SUSCRITAS DE SEGURO DIRECTO RIESGO LOCAL
AL 30 DE JUNIO DE 2019

RAMOS DE SEGUROS	RAMOS GENERALES											
	TOTAL GENERALES	Incendio y Líneas Aliadas	Residencial	Comercial	Industrial	Vida Industrial	Anualidades	Rentas Vitalicias	Pérdida de Ingresos	Multirisgo	Residencial	Comercial e Industrial
BUPA PANAMÁ, S.A.	-	-	-	-	-	-	-	-	-	-	-	-
LA FLORESTA DE SEGUROS Y VIDA, S.A	2,050,808.90	226,411.20	55,799.49	170,611.71	-	-	-	-	-	-	-	-
LA REGIONAL DE SEGUROS, S.A	6,604,672.95	109,030.94	69,334.41	36,938.35	2,758.18	-	-	-	-	62,118.01	13,056.21	49,061.80
SUB-TOTAL	8,655,481.85	335,442.14	125,133.90	207,550.06	2,758.18	-	-	-	-	62,118.01	13,056.21	49,061.80
TOTAL	\$388,349,154.71	\$74,441,470.25	\$35,869,401.05	\$37,984,719.10	\$587,350.10	\$0.00	\$0.00	\$0.00	\$0.00	\$4,032,293.01	\$2,224,932.07	\$1,807,360.94



SUPERINTENDENCIA DE SEGUROS Y REASEGUROS DE PANAMA

PRIMAS SUSCRITAS DE SEGURO DIRECTO RIESGO LOCAL

AL 30 DE JUNIO DE 2019

RAMOS DE SEGUROS	RAMOS GENERALES														
	Transporte de Carga	Terrestre	Marítimo	Aéreo	Casco	Marítimo	Aéreo	Automóvil	Ramos Técnicos	TRC TRM	Equipo Electrónico	Caldera y Maquinaria	Rotura de Maquinaria	Equipo Pesado	Vidrios
ACERTA SEGUROS	121,851.21	35,633.91	24,224.38	61,992.92	424,713.73	146,373.69	278,340.04	3,400,531.42	651,528.46	597,050.01	6,560.86	-	12,386.43	35,531.16	-
ALIADO SEGUROS	290,661.14	290,661.14	-	-	49,043.50	311.01	48,732.49	1,728,906.41	591,746.68	526,036.70	17,606.20	-	19,235.25	28,868.53	-
ASEGURADORA ANCON, S.A	288,191.77	280,789.90	6,858.97	542.90	237,252.44	56,090.14	181,162.30	13,025,074.36	805,547.52	695,182.57	17,590.25	-	28,128.37	64,563.00	83.33
ASEGURADORA GLOBAL, S.A	-	-	-	-	-	-	-	3,468,929.94	-	-	-	-	-	-	-
ASSA COMPAÑÍA DE SEGUROS, S.A	3,156,964.40	454,697.70	2,702,266.70	-	5,828,457.00	1,348,083.30	4,480,373.70	30,088,049.29	2,880,019.09	2,331,117.43	389,434.19	196,648.86	(37,181.39)	-	-
BANESCO SEGUROS, S.A.	77,597.17	77,597.17	-	-	102,119.09	102,119.09	-	1,989,213.37	506,066.80	333,881.25	27,889.93	-	57,999.52	86,296.10	-
CHUBB SEGUROS PANAMA, S.A.	(387,498.16)	-	(387,498.16)	-	-	-	-	-	655,720.68	655,720.68	-	-	-	-	-
COMPAÑÍA INTERNACIONAL DE SEGUROS, S.A	3,745,597.88	3,745,597.88	-	-	2,473,647.80	681,371.81	1,792,275.99	19,581,636.74	878,317.73	326,108.45	110,602.09	-	96,303.23	345,303.96	-
GENERAL DE SEGUROS, S.A.	109,279.43	6,850.12	102,429.31	-	5,545.00	4,270.00	1,275.00	1,929,380.42	241,743.74	57,983.72	115,221.12	10,235.22	27,357.43	30,865.32	80.93
MAPFRE PANAMÁ, S.A	2,550,879.11	2,550,879.11	-	-	6,000,750.23	2,234,030.46	3,766,719.77	20,582,705.59	1,679,107.43	1,370,700.55	96,347.61	-	47,324.25	164,735.02	-
MERCANTIL PANAMÁ SEGUROS, S.A	-	-	-	-	-	-	-	78,443.30	-	-	-	-	-	-	-
MULTIBANK SEGUROS, S.A	5,636.22	5,636.22	-	-	2,059,059.80	1,800,016.86	259,042.94	3,660,096.25	359,807.75	325,396.03	9,953.62	-	7,026.91	17,431.19	-
NACIONAL DE SEGUROS DE PANAMÁ Y CENTROAMÉRICA	21,325.25	7,546.91	13,778.34	-	68,912.40	36,409.29	32,503.11	16,323.82	567,639.85	493,900.45	1,369.02	-	30,341.65	42,028.73	-
ÓPTIMA COMPAÑÍA DE SEGUROS, S.A.	279,247.04	128,173.14	148,447.62	2,626.28	263,014.68	257,970.39	5,044.29	1,812,362.53	620,598.79	408,928.18	14,589.49	-	56,776.40	140,304.72	-
PAN AMERICAN LIFE INSURANCE DE PANAMÁ, S.A	-	-	-	-	-	-	-	-	-	-	-	-	-	-	-
SAGICOR PANAMÁ, S.A	-	-	-	-	-	-	-	-	-	-	-	-	-	-	-
SEGUROS FEDPA, S.A	76,260.63	76,260.63	-	-	7,456.46	7,456.46	-	16,398,494.96	34,874.65	-	5,329.25	-	6,197.52	23,347.88	-
SEGUROS SURAMERICANA, S.A	879,700.46	879,700.46	-	-	-	-	-	29,603,168.33	1,313,169.49	896,201.45	51,067.12	-	48,199.06	317,469.36	232.50
VIVIR COMPAÑÍA DE SEGUROS, SA.	-	-	-	-	-	-	-	-	-	-	-	-	-	-	-
WORLDWIDE MEDICAL ASSURANCE, LTD	-	-	-	-	-	-	-	-	-	-	-	-	-	-	-
SUB-TOTAL	\$11,215,693.55	\$8,540,024.29	\$2,610,507.16	\$65,162.10	\$17,519,972.13	\$6,674,502.50	\$10,845,469.63	\$147,363,316.73	\$11,785,888.66	\$9,018,207.47	\$863,560.75	\$206,884.08	\$400,094.63	\$1,296,744.97	\$396.76



SUPERINTENDENCIA DE SEGUROS Y REASEGUROS DE PANAMA

PRIMAS SUSCRITAS DE SEGURO DIRECTO RIESGO LOCAL

AL 30 DE JUNIO DE 2019

RAMOS DE SEGUROS	RAMOS GENERALES														
	Transporte de Carga	Terrestre	Marítimo	Aéreo	Casco	Marítimo	Aéreo	Automóvil	Ramos Técnicos	TRC TRM	Equipo Electrónico	Caldera y Maquinaria	Rotura de Maquinaria	Equipo Pesado	Vidrios
BUPA PANAMÁ, S.A.	-	-	-	-	-	-	-	-	-	-	-	-	-	-	-
LA FLORESTA DE SEGUROS Y VIDA, S.A	(12,817.40)	(12,817.40)	-	-	-	-	-	237,006.30	59,155.05	49,553.00	(2,656.37)	-	-	12,258.42	-
LA REGIONAL DE SEGUROS, S.A	23,941.54	11,614.00	12,199.54	128.00	90,737.90	15,898.75	74,839.15	5,648,555.67	65,189.85	50,587.59	1,521.18	-	167.90	12,913.18	-
SUB-TOTAL	11,124.14	(1,203.40)	12,199.54	128.00	90,737.90	15,898.75	74,839.15	5,885,561.97	124,344.90	100,140.59	(1,135.19)	-	167.90	25,171.60	-
TOTAL	\$11,226,817.69	\$8,538,820.89	\$2,622,706.70	\$65,290.10	\$17,610,710.03	\$6,690,401.25	\$10,920,308.78	\$153,248,878.70	\$11,910,233.56	\$9,118,348.06	\$862,425.56	\$206,884.08	\$400,262.53	\$1,321,916.57	\$396.76



SUPERINTENDENCIA DE SEGUROS Y REASEGUROS DE PANAMA

PRIMAS SUSCRITAS DE SEGURO DIRECTO RIESGO LOCAL

AL 30 DE JUNIO DE 2019

RAMOS DE SEGUROS	RAMOS GENERALES									
	Riesgos Diversos	Responsabilidad Civil	Robo	Fidelidad y DDD	BBB	Otros	Titulos de Propiedad	Fianzas	Oferta y Cumplimiento	Otras
ACERTA SEGUROS	686,884.15	492,442.27	24,701.13	114,505.94	-	55,234.81	-	4,385,626.03	3,123,915.09	1,261,710.94
ALIADO SEGUROS	1,541,749.86	511,331.34	8,956.09	1,495.00	-	1,019,967.43	-	1,796,845.80	1,257,368.00	539,477.80
ASEGURADORA ANCON, S.A	443,632.97	317,782.82	35,281.12	-	-	90,569.03	-	510,833.18	158,408.24	352,424.94
ASEGURADORA GLOBAL, S.A	1,596,309.58	-	-	-	-	1,596,309.58	-	727,090.54	600,933.43	126,157.11
ASSA COMPAÑÍA DE SEGUROS, S.A	19,204,640.54	7,544,745.55	2,458,536.62	2,307,381.60	791,906.88	6,102,069.89	-	11,911,651.40	6,148,350.21	5,763,301.19
BANESCO SEGUROS, S.A.	426,334.83	335,597.06	28,601.08	35,808.90	-	26,327.79	-	547,883.17	-	547,883.17
CHUBB SEGUROS PANAMA, S.A.	945,838.63	945,838.63	-	-	-	-	-	107,416.16	-	107,416.16
COMPAÑÍA INTERNACIONAL DE SEGUROS, S.A	7,327,406.03	3,574,406.10	294,689.54	144,008.65	-	3,314,301.74	-	11,741,537.97	814,890.42	10,926,647.55
GENERAL DE SEGUROS, S.A.	6,096,705.48	300,420.71	9,382.78	6,836.27	526,948.01	5,253,117.71	-	87,326.49	87,326.49	-
MAPFRE PANAMÁ, S.A	6,212,943.04	2,837,250.14	94,699.57	129,066.83	114,910.45	3,037,016.05	-	19,429,614.93	19,227,249.22	202,365.71
MERCANTIL PANAMÁ SEGUROS, S.A	1,292,674.18	92,967.74	-	-	-	1,199,706.44	-	140,235.51	-	140,235.51
MULTIBANK SEGUROS, S.A	594,021.46	128,318.31	17,907.85	1,791.37	1,465.00	444,538.93	-	171,181.18	122,149.69	49,031.49
NACIONAL DE SEGUROS DE PANAMÁ Y CENTROAMÉRICA	654,907.50	300,785.75	39,882.66	(2,075.24)	-	316,314.33	-	5,301,601.60	5,301,601.60	-
ÓPTIMA COMPAÑÍA DE SEGUROS, S.A.	1,400,418.33	620,356.55	89,218.50	10.31	-	690,832.97	-	1,379,578.62	338,855.19	1,040,723.43
PAN AMERICAN LIFE INSURANCE DE PANAMÁ, S.A	-	-	-	-	-	-	-	-	-	-
SAGICOR PANAMÁ, S.A	-	-	-	-	-	-	-	-	-	-
SEGUROS FEDPA, S.A	290,387.33	65,607.83	9,631.33	215,148.17	-	-	-	24,902.54	9,851.75	15,050.79
SEGUROS SURAMERICANA, S.A	4,514,121.84	1,109,510.13	178,382.73	52,502.12	-	3,173,726.86	-	2,240,297.81	-	2,240,297.81
VIVIR COMPAÑÍA DE SEGUROS, SA.	-	-	-	-	-	-	-	-	-	-
WORLDWIDE MEDICAL ASSURANCE, LTD	-	-	-	-	-	-	-	-	-	-
SUB-TOTAL	\$53,228,975.75	\$19,177,360.93	\$3,289,871.00	\$3,006,479.92	\$1,435,230.34	\$26,320,033.56	\$0.00	\$60,503,622.93	\$37,190,899.33	\$23,312,723.60



SUPERINTENDENCIA DE SEGUROS Y REASEGUROS DE PANAMA
PRIMAS SUSCRITAS DE SEGURO DIRECTO RIESGO LOCAL
AL 30 DE JUNIO DE 2019

RAMOS DE SEGUROS	RAMOS GENERALES									
	Riesgos Diversos	Responsabilidad Civil	Robo	Fidelidad y DDD	BBB	Otros	Titulos de Propiedad	Fianzas	Oferta y Cumplimiento	Otras
BUPA PANAMÁ, S.A.	-	-	-	-	-	-	-	-	-	-
LA FLORESTA DE SEGUROS Y VIDA, S.A	775,297.25	538,668.00	-	-	-	236,629.25	-	765,756.50	-	765,756.50
LA REGIONAL DE SEGUROS, S.A	110,913.94	83,293.28	11,080.00	5,639.22	-	10,901.44	-	494,185.10	345,783.83	148,401.27
SUB-TOTAL	886,211.19	621,961.28	11,080.00	5,639.22	-	247,530.69	-	1,259,941.60	345,783.83	914,157.77
TOTAL	\$54,115,186.94	\$19,799,322.21	\$3,300,951.00	\$3,012,119.14	\$1,435,230.34	\$26,567,564.25	\$0.00	\$61,763,564.53	\$37,536,683.16	\$24,226,881.37



SUPERINTENDENCIA DE SEGUROS Y REASEGUROS DE PANAMA

SINIESTROS PAGADOS DE SEGURO DIRECTO RIESGO LOCAL

AL 30 DE JUNIO DE 2019

RAMOS DE SEGUROS	GRAN TOTAL	RAMOS VIDA											
		TOTAL VIDA	Vida Individual	Primer año	Renovación	Accidentes Personales	Individual	Grupo	Invalidez	Salud	Individual	Grupo	Colectivos de Vida
ACERTA SEGUROS	5,558,556.36	1,472,184.76	100,000.00	-	100,000.00	38,673.37	16,219.81	22,453.56	-	1,250,729.23	363,743.62	886,985.61	82,782.16
ALIADO SEGUROS	1,659,450.18	325,666.62	-	-	-	18,591.66	205.65	18,386.01	-	-	-	-	307,074.96
ASEGURADORA ANCON, S.A	15,395,304.31	5,414,077.52	140,000.00	-	140,000.00	102,818.71	48,401.85	54,416.86	-	4,540,182.77	3,466,284.70	1,073,898.07	631,076.04
ASEGURADORA GLOBAL, S.A	8,654,504.02	1,790,129.42	10,500.00	10,500.00	-	-	-	-	-	-	-	-	1,779,629.42
ASSA COMPAÑÍA DE SEGUROS, S.A	67,590,741.26	33,768,513.23	5,158,124.75	5,157,095.55	1,029.20	407,643.12	45,173.28	362,469.84	-	21,919,283.21	8,984,583.66	12,934,699.55	6,283,462.15
BANESCO SEGUROS, S.A.	4,465,510.63	496,943.08	-	-	-	1.65	-	1.65	-	-	-	-	496,941.43
CHUBB SEGUROS PANAMA, S.A.	330,679.24	48,967.16	-	-	-	48,967.16	-	48,967.16	-	-	-	-	-
COMPAÑÍA INTERNACIONAL DE SEGUROS, S.A	53,485,326.47	26,908,357.53	2,136,695.18	50,260.50	2,086,434.68	511,515.49	63,886.00	447,629.49	-	18,069,033.04	11,233,028.09	6,836,004.95	6,191,113.82
GENERAL DE SEGUROS, S.A.	4,044,532.27	2,497,878.07	-	-	-	72.75	72.75	-	-	-	-	-	2,497,805.32
MAPFRE PANAMÁ, S.A	74,544,684.18	38,832,254.49	6,833,241.68	5,422,236.64	1,411,005.04	717,506.17	158,195.35	559,310.82	-	26,056,739.07	9,786,811.66	16,269,927.41	5,224,767.57
MERCANTIL PANAMÁ SEGUROS, S.A	197,365.74	131,904.47	-	-	-	-	-	-	-	131,904.47	131,904.47	-	-
MULTIBANK SEGUROS, S.A	1,139,562.33	565,992.41	-	-	-	-	-	-	-	-	-	-	565,992.41
NACIONAL DE SEGUROS DE PANAMÁ Y CENTROAMÉRICA	4,545,535.45	252,560.40	-	-	-	1,426.29	1,426.29	-	-	-	-	-	251,134.11
ÓPTIMA COMPAÑÍA DE SEGUROS, S.A.	6,604,008.01	1,686,441.11	-	-	-	220,129.70	2,000.00	218,129.70	-	-	-	-	1,466,311.41
PAN AMERICAN LIFE INSURANCE DE PANAMÁ, S.A	36,794,667.13	36,794,667.13	7,531,821.98	-	7,531,821.98	157,077.25	67,146.33	89,930.92	-	27,277,647.36	4,733,939.74	22,543,707.62	1,828,120.54
SAGICOR PANAMÁ, S.A	873,127.33	873,127.33	13,000.00	-	13,000.00	12,413.21	-	12,413.21	-	847,714.12	646,866.73	200,847.39	-
SEGUROS FEDPA, S.A	9,061,247.08	902,502.11	-	-	-	178,381.11	178,381.11	-	-	-	-	-	724,121.00
SEGUROS SURAMERICANA, S.A	30,587,747.00	7,937,365.32	4,125,342.29	759,980.87	3,365,361.42	228,958.91	203,958.91	25,000.00	-	-	-	-	3,583,064.12
VIVIR COMPAÑÍA DE SEGUROS, SA.	4,330,181.55	4,330,181.55	-	-	-	-	-	-	-	4,235,511.28	3,526,141.48	709,369.80	94,670.27
WORLDWIDE MEDICAL ASSURANCE, LTD	9,994,987.70	9,994,987.70	245,000.00	245,000.00	-	103.25	-	103.25	-	9,656,937.36	6,899,655.16	2,757,282.20	92,947.09
SUB-TOTAL	\$339,857,718.24	\$175,024,701.41	\$26,293,725.88	\$11,645,073.56	\$14,648,652.32	\$2,644,279.80	\$785,067.33	\$1,859,212.47	\$0.00	\$113,985,681.91	\$49,772,959.31	\$64,212,722.60	\$32,101,013.82



SUPERINTENDENCIA DE SEGUROS Y REASEGUROS DE PANAMA
SINIESTROS PAGADOS DE SEGURO DIRECTO RIESGO LOCAL
AL 30 DE JUNIO DE 2019

RAMOS DE SEGUROS	GRAN TOTAL	RAMOS VIDA											
		TOTAL VIDA	Vida Individual	Primer año	Renovación	Accidentes Personales	Individual	Grupo	Invalidez	Salud	Individual	Grupo	Colectivos de Vida
BUPA PANAMÁ, S.A.	901,449.67	901,449.67	-	-	-	-	-	-	-	901,449.67	679,029.52	222,420.15	-
LA FLORESTA DE SEGUROS Y VIDA, S.A	1,262,765.40	609,630.20	-	-	-	130,903.70	-	130,903.70	-	466,181.00	314,063.20	152,117.80	12,545.50
LA REGIONAL DE SEGUROS, S.A	4,213,015.83	35,797.01	1,755.00	1,755.00	-	5,911.25	711.25	5,200.00	-	-	-	-	28,130.76
SUB-TOTAL	6,377,230.90	1,546,876.88	1,755.00	1,755.00	-	136,814.95	711.25	136,103.70	-	1,367,630.67	993,092.72	374,537.95	40,676.26
TOTAL	\$346,234,949.14	\$176,571,578.29	\$26,295,480.88	\$11,646,828.56	\$14,648,652.32	\$2,781,094.75	\$785,778.58	\$1,995,316.17	\$0.00	\$115,353,312.58	\$50,766,052.03	\$64,587,260.55	\$32,141,690.08



SUPERINTENDENCIA DE SEGUROS Y REASEGUROS DE PANAMA
SINIESTROS PAGADOS DE SEGURO DIRECTO RIESGO LOCAL
AL 30 DE JUNIO DE 2019

RAMOS DE SEGUROS	RAMOS GENERALES											
	TOTAL GENERALES	Incendio y Líneas Aliadas	Residencial	Comercial	Industrial	Vida Industrial	A anualidades	Rentas Vitalicias	Pérdida de Ingresos	Multirisgo	Residencial	Comercial e Industrial
ACERTA SEGUROS	4,086,371.60	208,130.41	65,326.84	142,803.57	-	-	-	-	-	97,955.05	45,842.00	52,113.05
ALIADO SEGUROS	1,333,783.56	21,861.06	142.55	21,718.51	-	-	-	-	-	36,171.35	20,934.35	15,237.00
ASEGURADORA ANCON, S.A	9,981,226.79	100,322.67	16,261.47	59,162.55	24,898.65	-	-	-	-	40,678.06	3,248.27	37,429.79
ASEGURADORA GLOBAL, S.A	6,864,374.60	213,026.15	213,026.15	-	-	-	-	-	-	-	-	-
ASSA COMPAÑÍA DE SEGUROS, S.A	33,822,228.03	3,236,434.15	944,843.53	2,290,090.62	1,500.00	-	-	-	-	840,710.63	455,508.61	385,202.02
BANESCO SEGUROS, S.A.	3,968,567.55	119,804.73	-	119,804.73	-	-	-	-	-	31,358.86	3,072.48	28,286.38
CHUBB SEGUROS PANAMA, S.A.	281,712.08	129,090.08	-	129,090.08	-	-	-	-	-	69.50	-	69.50
COMPAÑÍA INTERNACIONAL DE SEGUROS, S.A	26,576,968.94	1,131,237.74	1,131,237.74	-	-	-	-	-	-	43,787.42	43,787.42	-
GENERAL DE SEGUROS, S.A.	1,546,654.20	105,786.64	105,786.64	-	-	-	-	-	-	8,799.49	2,558.28	6,241.21
MAPFRE PANAMÁ, S.A	35,712,429.69	392,279.49	-	392,279.49	-	-	-	-	-	-	-	-
MERCANTIL PANAMÁ SEGUROS, S.A	65,461.27	-	-	-	-	-	-	-	-	235.40	235.40	-
MULTIBANK SEGUROS, S.A	573,569.92	16,795.49	10,764.66	6,030.83	-	-	-	-	-	2,253.95	1,950.07	303.88
NACIONAL DE SEGUROS DE PANAMÁ Y CENTROAMÉRICA	4,292,975.05	1,246,530.76	1,455.91	1,245,074.85	-	-	-	-	-	-	-	-
ÓPTIMA COMPAÑÍA DE SEGUROS, S.A.	4,917,566.90	164,401.08	80,792.56	83,184.39	424.13	-	-	-	-	61,903.86	31,900.26	30,003.60
PAN AMERICAN LIFE INSURANCE DE PANAMÁ, S.A	-	-	-	-	-	-	-	-	-	-	-	-
SAGICOR PANAMÁ, S.A	-	-	-	-	-	-	-	-	-	-	-	-
SEGUROS FEDPA, S.A	8,158,744.97	81,694.09	10,248.63	71,445.46	-	-	-	-	-	-	-	-
SEGUROS SURAMERICANA, S.A	22,650,381.68	3,984,404.03	3,879,822.44	104,581.59	-	-	-	-	-	-	-	-
VIVIR COMPAÑÍA DE SEGUROS, SA.	-	-	-	-	-	-	-	-	-	-	-	-
WORLDWIDE MEDICAL ASSURANCE, LTD	-	-	-	-	-	-	-	-	-	-	-	-
SUB-TOTAL	\$164,833,016.83	\$11,151,798.57	\$6,459,709.12	\$4,665,266.67	\$26,822.78	\$0.00	\$0.00	\$0.00	\$0.00	\$1,163,923.57	\$609,037.14	\$554,886.43



SUPERINTENDENCIA DE SEGUROS Y REASEGUROS DE PANAMA
SINIESTROS PAGADOS DE SEGURO DIRECTO RIESGO LOCAL
AL 30 DE JUNIO DE 2019

RAMOS DE SEGUROS	RAMOS GENERALES											
	TOTAL GENERALES	Incendio y Líneas Aliadas	Residencial	Comercial	Industrial	Vida Industrial	Anualidades	Rentas Vitalicias	Pérdida de Ingresos	Multirisgo	Residencial	Comercial e Industrial
BUPA PANAMÁ, S.A.	-	-	-	-	-	-	-	-	-	-	-	-
LA FLORESTA DE SEGUROS Y VIDA, S.A	653,135.20	217,160.20	217,160.20	-	-	-	-	-	-	-	-	-
LA REGIONAL DE SEGUROS, S.A	4,177,218.82	1,585.75	1,585.75	-	-	-	-	-	-	14,157.80	3,752.64	10,405.16
SUB-TOTAL	4,830,354.02	218,745.95	218,745.95	-	-	-	-	-	-	14,157.80	3,752.64	10,405.16
TOTAL	\$169,663,370.85	\$11,370,544.52	\$6,678,455.07	\$4,665,266.67	\$26,822.78	\$0.00	\$0.00	\$0.00	\$0.00	\$1,178,081.37	\$612,789.78	\$565,291.59



SUPERINTENDENCIA DE SEGUROS Y REASEGUROS DE PANAMA
SINIESTROS PAGADOS DE SEGURO DIRECTO RIESGO LOCAL
AL 30 DE JUNIO DE 2019

RAMOS DE SEGUROS	RAMOS GENERALES														
	Transporte de Carga	Terrestre	Marítimo	Aéreo	Casco	Marítimo	Aéreo	Automóvil	Ramos Técnicos	TRC TRM	Equipo Electrónico	Caldera y Maquinaria	Rotura de Maquinaria	Equipo Pesado	Vidrios
ACERTA SEGUROS	11,025.16	982.01	-	10,043.15	265,273.70	265,273.70	-	2,743,451.30	32,111.47	6,020.27	796.36	-	6,332.68	18,962.16	-
ALIADO SEGUROS	41,577.72	41,577.72	-	-	1,426.63	1,426.63	-	977,968.50	1,420.66	958.06	389.90	-	-	72.70	-
ASEGURADORA ANCON, S.A	16,373.32	16,373.32	-	-	13,063.31	13,063.31	-	9,402,760.18	61,116.48	22,792.03	1,120.71	-	36,850.99	352.75	-
ASEGURADORA GLOBAL, S.A	-	-	-	-	-	-	-	2,287,089.90	-	-	-	-	-	-	-
ASSA COMPAÑÍA DE SEGUROS, S.A	756,442.12	241,440.60	434,469.20	80,532.32	1,454,908.82	1,052,521.36	402,387.46	19,286,029.89	916,878.11	762,454.89	95,204.62	2,903.52	56,315.08	-	-
BANESCO SEGUROS, S.A.	22,747.68	22,747.68	-	-	367.43	367.43	-	1,328,176.28	168,484.31	51,617.45	10,710.42	-	-	106,156.44	-
CHUBB SEGUROS PANAMA, S.A.	137,228.96	-	137,228.96	-	-	-	-	-	10,331.38	10,331.38	-	-	-	-	-
COMPAÑÍA INTERNACIONAL DE SEGUROS, S.A	719,474.03	719,474.03	-	-	1,965,811.20	1,959,579.78	6,231.42	16,298,752.01	132,784.18	4,004.56	12,638.01	-	7,617.15	108,524.46	-
GENERAL DE SEGUROS, S.A.	-	-	-	-	-	-	-	1,249,584.42	-	-	-	-	-	-	-
MAPFRE PANAMÁ, S.A	318,409.11	318,409.11	-	-	55,671.00	55,671.00	-	17,307,559.07	139,007.66	7,836.91	10,067.10	-	86,259.87	34,843.78	-
MERCANTIL PANAMÁ SEGUROS, S.A	-	-	-	-	-	-	-	35,146.15	-	-	-	-	-	-	-
MULTIBANK SEGUROS, S.A	-	-	-	-	-	-	-	515,356.39	881.73	234.17	647.56	-	-	-	-
NACIONAL DE SEGUROS DE PANAMÁ Y CENTROAMÉRICA	2,067.42	-	2,067.42	-	-	-	-	21,983.07	467.25	-	467.25	-	-	-	-
ÓPTIMA COMPAÑÍA DE SEGUROS, S.A.	104,363.05	11,243.58	93,119.47	-	367,969.54	367,969.54	-	1,172,552.13	95,716.45	403.06	4,031.34	-	112.24	91,169.81	-
PAN AMERICAN LIFE INSURANCE DE PANAMÁ, S.A	-	-	-	-	-	-	-	-	-	-	-	-	-	-	-
SAGICOR PANAMÁ, S.A	-	-	-	-	-	-	-	-	-	-	-	-	-	-	-
SEGUROS FEDPA, S.A	23,940.42	23,940.42	-	-	5,109.01	5,109.01	-	8,028,959.67	2,534.81	-	-	-	-	2,534.81	-
SEGUROS SURAMERICANA, S.A	100,221.28	100,221.28	-	-	-	-	-	16,293,427.37	537,900.60	329,129.81	41,745.94	-	-	167,024.85	-
VIVIR COMPAÑÍA DE SEGUROS, SA.	-	-	-	-	-	-	-	-	-	-	-	-	-	-	-
WORLDWIDE MEDICAL ASSURANCE, LTD	-	-	-	-	-	-	-	-	-	-	-	-	-	-	-
SUB-TOTAL	\$2,253,870.27	\$1,496,409.75	\$666,885.05	\$90,575.47	\$4,129,600.64	\$3,720,981.76	\$408,618.88	\$96,948,796.33	\$2,099,635.09	\$1,195,782.59	\$177,819.21	\$2,903.52	\$193,488.01	\$529,641.76	\$0.00



SUPERINTENDENCIA DE SEGUROS Y REASEGUROS DE PANAMA
SINIESTROS PAGADOS DE SEGURO DIRECTO RIESGO LOCAL
AL 30 DE JUNIO DE 2019

RAMOS DE SEGUROS	RAMOS GENERALES														
	Transporte de Carga	Terrestre	Marítimo	Aéreo	Casco	Marítimo	Aéreo	Automóvil	Ramos Técnicos	TRC TRM	Equipo Electrónico	Caldera y Maquinaria	Rotura de Maquinaria	Equipo Pesado	Vidrios
BUPA PANAMÁ, S.A.	-	-	-	-	-	-	-	-	-	-	-	-	-	-	-
LA FLORESTA DE SEGUROS Y VIDA, S.A	-	-	-	-	-	-	-	327,291.40	-	-	-	-	-	-	-
LA REGIONAL DE SEGUROS, S.A	-	-	-	-	-	-	-	4,015,234.97	3,456.38	3,456.38	-	-	-	-	-
SUB-TOTAL	-	-	-	-	-	-	-	4,342,526.37	3,456.38	3,456.38	-	-	-	-	-
TOTAL	\$2,253,870.27	\$1,496,409.75	\$666,885.05	\$90,575.47	\$4,129,600.64	\$3,720,981.76	\$408,618.88	\$101,291,322.70	\$2,103,091.47	\$1,199,238.97	\$177,819.21	\$2,903.52	\$193,488.01	\$529,641.76	\$0.00



SUPERINTENDENCIA DE SEGUROS Y REASEGUROS DE PANAMA
SINIESTROS PAGADOS DE SEGURO DIRECTO RIESGO LOCAL
AL 30 DE JUNIO DE 2019

RAMOS DE SEGUROS	RAMOS GENERALES									
	Riesgos Diversos	Responsabilidad Civil	Robo	Fidelidad y DDD	BBB	Otros	Títulos de Propiedad	Fianzas	Oferta y Cumplimiento	Otras
ACERTA SEGUROS	227,900.04	125,328.03	751.51	94,654.10	-	7,166.40	-	500,524.47	128,991.85	371,532.62
ALIADO SEGUROS	124,499.44	64,034.39	293.32	-	-	60,171.73	-	128,858.20	28,858.20	100,000.00
ASEGURADORA ANCON, S.A	116,419.21	70,205.01	33,069.12	-	-	13,145.08	-	230,493.56	1,929.55	228,564.01
ASEGURADORA GLOBAL, S.A	22,361.83	-	-	-	-	22,361.83	-	4,341,896.72	4,341,896.72	-
ASSA COMPAÑÍA DE SEGUROS, S.A	4,109,571.17	1,573,794.21	245,074.12	1,137,842.71	4,257.59	1,148,602.54	-	3,221,253.14	337,331.47	2,883,921.67
BANESCO SEGUROS, S.A.	111,184.78	28,160.00	2,684.29	76,611.31	-	3,729.18	-	2,186,443.48	-	2,186,443.48
CHUBB SEGUROS PANAMA, S.A.	4,992.16	4,992.16	-	-	-	-	-	-	-	-
COMPAÑÍA INTERNACIONAL DE SEGUROS, S.A	2,165,616.05	352,834.04	46,355.88	63,797.05	-	1,702,629.08	-	4,119,506.31	-	4,119,506.31
GENERAL DE SEGUROS, S.A.	182,308.15	321.00	1,801.03	-	-	180,186.12	-	175.50	-	175.50
MAPFRE PANAMÁ, S.A	1,218,326.60	201,228.65	68,706.76	179,180.44	-	769,210.75	-	16,281,176.76	16,281,176.76	-
MERCANTIL PANAMÁ SEGUROS, S.A	30,079.72	-	-	-	-	30,079.72	-	-	-	-
MULTIBANK SEGUROS, S.A	38,132.36	979.13	-	-	-	37,153.23	-	150.00	150.00	-
NACIONAL DE SEGUROS DE PANAMÁ Y CENTROAMÉRICA	40,099.32	29,153.87	356.86	10,588.59	-	-	-	2,981,827.23	2,981,827.23	-
ÓPTIMA COMPAÑÍA DE SEGUROS, S.A.	421,908.80	291,485.05	41,971.98	-	-	88,451.77	-	2,528,751.99	-	2,528,751.99
PAN AMERICAN LIFE INSURANCE DE PANAMÁ, S.A	-	-	-	-	-	-	-	-	-	-
SAGICOR PANAMÁ, S.A	-	-	-	-	-	-	-	-	-	-
SEGUROS FEDPA, S.A	16,506.97	15,004.82	1,502.15	-	-	-	-	-	-	-
SEGUROS SURAMERICANA, S.A	563,401.65	328,804.82	118,505.82	-	-	116,091.01	-	1,171,026.75	-	1,171,026.75
VIVIR COMPAÑÍA DE SEGUROS, SA.	-	-	-	-	-	-	-	-	-	-
WORLDWIDE MEDICAL ASSURANCE, LTD	-	-	-	-	-	-	-	-	-	-
SUB-TOTAL	\$9,393,308.25	\$3,086,325.18	\$561,072.84	\$1,562,674.20	\$4,257.59	\$4,178,978.44	\$0.00	\$37,692,084.11	\$24,102,161.78	\$13,589,922.33



SUPERINTENDENCIA DE SEGUROS Y REASEGUROS DE PANAMA
SINIESTROS PAGADOS DE SEGURO DIRECTO RIESGO LOCAL
AL 30 DE JUNIO DE 2019

RAMOS DE SEGUROS	RAMOS GENERALES									
	Riesgos Diversos	Responsabilidad Civil	Robo	Fidelidad y DDD	BBB	Otros	Titulos de Propiedad	Fianzas	Oferta y Cumplimiento	Otras
BUPA PANAMÁ, S.A.	-	-	-	-	-	-	-	-	-	-
LA FLORESTA DE SEGUROS Y VIDA, S.A	78,683.60	9,408.20	-	-	-	69,275.40	-	30,000.00	-	30,000.00
LA REGIONAL DE SEGUROS, S.A	42,783.92	20,889.29	-	-	-	21,894.63	-	100,000.00	100,000.00	-
SUB-TOTAL	121,467.52	30,297.49	-	-	-	91,170.03	-	130,000.00	100,000.00	30,000.00
TOTAL	\$9,514,775.77	\$3,116,622.67	\$561,072.84	\$1,562,674.20	\$4,257.59	\$4,270,148.47	\$0.00	\$37,822,084.11	\$24,202,161.78	\$13,619,922.33



SUPERINTENDENCIA DE SEGUROS Y REASEGUROS DE PANAMA
SINIESTROS PAGADOS DE SEGURO DIRECTO RIESGO LOCAL POR PRIMA DEVENGADA
AL 30 DE JUNIO DE 2019

RAMOS DE SEGUROS	GRAN TOTAL	RAMOS VIDA											
		TOTAL VIDA	Vida Individual	Primer año	Renovación	Accidentes Personales	Individual	Grupo	Invalidez	Salud	Individual	Grupo	Colectivos de Vida
ACERTA SEGUROS	0.44	0.61	0.22	-	0.24	0.71	0.84	0.64	-	0.70	0.93	0.64	0.65
ALIADO SEGUROS	0.22	0.42	-	-	-	0.14	0.04	0.15	-	-	-	-	0.48
ASEGURADORA ANCON, S.A	0.58	0.59	0.35	-	0.44	0.16	0.18	0.14	-	0.63	0.61	0.73	0.70
ASEGURADORA GLOBAL, S.A	0.56	0.21	0.03	0.03	-	-	-	-	-	-	-	-	0.23
ASSA COMPAÑÍA DE SEGUROS, S.A	0.34	0.38	0.20	1.79	0.00	0.18	0.11	0.20	-	0.71	0.59	0.82	0.21
BANESCO SEGUROS, S.A.	0.43	0.09	-	-	-	0.00	-	0.00	-	-	-	-	0.10
CHUBB SEGUROS PANAMA, S.A.	0.06	0.04	-	-	-	0.04	-	0.04	-	-	-	-	-
COMPAÑÍA INTERNACIONAL DE SEGUROS, S.A	0.47	0.48	0.15	0.02	0.18	0.20	0.24	0.19	-	0.79	0.74	0.88	0.38
GENERAL DE SEGUROS, S.A.	0.16	0.18	-	-	-	0.03	0.03	-	-	-	-	-	0.18
MAPFRE PANAMÁ, S.A	0.65	0.73	0.59	3.88	0.14	0.53	0.26	0.75	-	0.82	0.70	0.92	0.60
MERCANTIL PANAMÁ SEGUROS, S.A	0.10	0.39	-	-	-	-	-	-	-	0.87	0.87	-	-
MULTIBANK SEGUROS, S.A	0.10	0.13	-	-	-	-	-	-	-	-	-	-	0.15
NACIONAL DE SEGUROS DE PANAMÁ Y CENTROAMÉRICA	0.47	0.31	-	-	-	0.02	0.02	-	-	-	-	-	0.42
ÓPTIMA COMPAÑÍA DE SEGUROS, S.A.	0.64	0.48	-	-	-	0.54	0.07	0.57	-	-	-	-	0.49
PAN AMERICAN LIFE INSURANCE DE PANAMÁ, S.A	0.56	0.56	0.46	-	0.56	0.12	0.09	0.16	-	0.67	0.49	0.73	0.23
SAGICOR PANAMÁ, S.A	0.42	0.42	0.04	-	0.05	0.12	-	0.12	-	0.56	0.57	0.53	-
SEGUROS FEDPA, S.A	0.44	0.25	-	-	-	0.12	0.23	-	-	-	-	-	0.35
SEGUROS SURAMERICANA, S.A	0.42	0.30	0.36	0.39	0.36	0.06	0.06	0.12	-	-	-	-	0.31
VIVIR COMPAÑÍA DE SEGUROS, SA.	0.89	0.89	-	-	-	-	-	-	-	0.90	0.94	0.72	0.69
WORLDWIDE MEDICAL ASSURANCE, LTD	0.80	0.80	0.15	0.42	-	#####	-	-	-	0.89	0.91	0.85	2.11
SUB-TOTAL	0.46	0.48	0.31	0.92	0.21	0.16	0.10	0.22	-	0.75	0.68	0.81	0.28



SUPERINTENDENCIA DE SEGUROS Y REASEGUROS DE PANAMA
SINIESTROS PAGADOS DE SEGURO DIRECTO RIESGO LOCAL POR PRIMA DEVENGADA
AL 30 DE JUNIO DE 2019

RAMOS DE SEGUROS	GRAN TOTAL	RAMOS VIDA											
		TOTAL VIDA	Vida Individual	Primer año	Renovación	Accidentes Personales	Individual	Grupo	Invalidez	Salud	Individual	Grupo	Colectivos de Vida
BUPA PANAMÁ, S.A.	0.28	0.28	-	-	-	-	-	-	-	0.28	0.28	0.28	-
LA FLORESTA DE SEGUROS Y VIDA, S.A	0.53	1.86	-	-	-	0.62	-	0.62	-	3.87	2.20	(6.90)	(2.14)
LA REGIONAL DE SEGUROS, S.A	0.59	0.07	0.01	0.04	-	0.03	0.05	0.03	-	-	-	-	0.26
SUB-TOTAL	0.50	0.38	0.01	0.05	-	0.35	0.05	0.36	-	0.41	0.38	0.49	0.39
TOTAL	0.46	0.48	0.31	0.91	0.21	0.17	0.10	0.22	-	0.74	0.67	0.80	0.29



SUPERINTENDENCIA DE SEGUROS Y REASEGUROS DE PANAMA
SINIESTROS PAGADOS DE SEGURO DIRECTO RIESGO LOCAL POR PRIMA DEVENGADA
AL 30 DE JUNIO DE 2019

RAMOS DE SEGUROS	RAMOS GENERALES											
	TOTAL GENERALES	Incendio y Líneas Aliadas	Residencial	Comercial	Industrial	Vida Industrial	Anualidades	Rentas Vitalicias	Pérdida de Ingresos	Multirisgo	Residencial	Comercial e Industrial
ACERTA SEGUROS	0.40	0.38	0.40	0.35	-	-	-	-	-	0.97	0.80	1.19
ALIADO SEGUROS	0.19	0.03	0.00	0.03	-	-	-	-	-	0.72	0.91	0.55
ASEGURADORA ANCON, S.A	0.57	0.05	0.04	0.06	0.05	-	-	-	-	0.16	0.05	0.19
ASEGURADORA GLOBAL, S.A	0.96	0.16	0.16	-	-	-	-	-	-	-	-	-
ASSA COMPAÑÍA DE SEGUROS, S.A	0.31	0.09	0.09	0.10	-	-	-	-	-	0.35	0.28	0.51
BANESCO SEGUROS, S.A.	0.82	0.18	-	0.18	-	-	-	-	-	0.06	0.04	0.06
CHUBB SEGUROS PANAMA, S.A.	0.07	0.05	-	0.05	-	-	-	-	-	0.00	-	0.00
COMPAÑÍA INTERNACIONAL DE SEGUROS, S.A	0.45	0.09	0.09	-	-	-	-	-	-	0.17	0.17	-
GENERAL DE SEGUROS, S.A.	0.14	0.04	0.04	-	-	-	-	-	-	0.33	0.14	0.78
MAPFRE PANAMÁ, S.A	0.58	0.07	-	0.07	-	-	-	-	-	-	-	-
MERCANTIL PANAMÁ SEGUROS, S.A	0.04	-	-	-	-	-	-	-	-	0.00	0.00	-
MULTIBANK SEGUROS, S.A	0.08	0.03	0.03	0.03	-	-	-	-	-	0.12	0.19	0.03
NACIONAL DE SEGUROS DE PANAMÁ Y CENTROAMÉRICA	0.48	0.55	0.00	0.70	-	-	-	-	-	-	-	-
ÓPTIMA COMPAÑÍA DE SEGUROS, S.A.	0.71	0.16	0.24	0.14	0.00	-	-	-	-	0.76	1.25	0.54
PAN AMERICAN LIFE INSURANCE DE PANAMÁ, S.A	-	-	-	-	-	-	-	-	-	-	-	-
SAGICOR PANAMÁ, S.A	-	-	-	-	-	-	-	-	-	-	-	-
SEGUROS FEDPA, S.A	0.48	0.42	0.05	-	-	-	-	-	-	-	-	-
SEGUROS SURAMERICANA, S.A	0.49	0.53	0.59	0.11	-	-	-	-	-	-	-	-
VIVIR COMPAÑÍA DE SEGUROS, SA.	-	-	-	-	-	-	-	-	-	-	-	-
WORLDWIDE MEDICAL ASSURANCE, LTD	-	-	-	-	-	-	-	-	-	-	-	-
SUB-TOTAL	0.43	0.15	0.18	0.12	0.05	-	-	-	-	0.29	0.28	0.32



SUPERINTENDENCIA DE SEGUROS Y REASEGUROS DE PANAMA
SINIESTROS PAGADOS DE SEGURO DIRECTO RIESGO LOCAL POR PRIMA DEVENGADA
AL 30 DE JUNIO DE 2019

RAMOS DE SEGUROS	RAMOS GENERALES											
	TOTAL GENERALES	Incendio y Líneas Aliadas	Residencial	Comercial	Industrial	Vida Industrial	Anualidades	Rentas Vitalicias	Pérdida de Ingresos	Multiriesgo	Residencial	Comercial e Industrial
BUPA PANAMÁ, S.A.	-	-	-	-	-	-	-	-	-	-	-	-
LA FLORESTA DE SEGUROS Y VIDA, S.A	0.32	0.96	3.89	-	-	-	-	-	-	-	-	-
LA REGIONAL DE SEGUROS, S.A	0.63	0.01	0.02	-	-	-	-	-	-	0.23	0.29	0.21
SUB-TOTAL	0.56	0.65	1.75	-	-	-	-	-	-	0.23	0.29	0.21
TOTAL	0.44	0.15	0.19	0.12	0.05	-	-	-	-	0.29	0.28	0.31



SUPERINTENDENCIA DE SEGUROS Y REASEGUROS DE PANAMA
SINIESTROS PAGADOS DE SEGURO DIRECTO RIESGO LOCAL POR PRIMA DEVENGADA
AL 30 DE JUNIO DE 2019

RAMOS DE SEGUROS	RAMOS GENERALES														
	Transporte de Carga	Terrestre	Marítimo	Aéreo	Casco	Marítimo	Aéreo	Automóvil	Ramos Técnicos	TRC TRM	Equipo Electrónico	Caldera y Maquinaria	Rotura de Maquinaria	Equipo Pesado	Vidrios
ACERTA SEGUROS	0.09	0.03	-	0.16	0.62	1.81	-	0.81	0.05	0.01	0.12	-	0.51	0.53	-
ALIADO SEGUROS	0.14	0.14	-	-	0.03	4.59	-	0.57	0.00	0.00	0.02	-	-	0.00	-
ASEGURADORA ANCON, S.A	0.06	0.06	-	-	0.06	0.23	-	0.72	0.08	0.03	0.06	-	1.31	0.01	-
ASEGURADORA GLOBAL, S.A	-	-	-	-	-	-	-	0.66	-	-	-	-	-	-	-
ASSA COMPAÑÍA DE SEGUROS, S.A	0.24	0.53	0.16	-	0.25	0.78	0.09	0.64	0.32	0.33	0.24	0.01	(1.51)	-	-
BANESCO SEGUROS, S.A.	0.29	0.29	-	-	0.00	0.00	-	0.67	0.33	0.15	0.38	-	-	1.23	-
CHUBB SEGUROS PANAMA, S.A.	(0.35)	-	(0.35)	-	-	-	-	-	0.02	0.02	-	-	-	-	-
COMPAÑÍA INTERNACIONAL DE SEGUROS, S.A	0.19	0.19	-	-	0.79	2.88	0.00	0.83	0.15	0.01	0.11	-	0.08	0.31	-
GENERAL DE SEGUROS, S.A.	-	-	-	-	-	-	-	0.65	-	-	-	-	-	-	-
MAPFRE PANAMÁ, S.A	0.12	0.12	-	-	0.01	0.02	-	0.84	0.08	0.01	0.10	-	1.82	0.21	-
MERCANTIL PANAMÁ SEGUROS, S.A	-	-	-	-	-	-	-	0.45	-	-	-	-	-	-	-
MULTIBANK SEGUROS, S.A	-	-	-	-	-	-	-	0.14	0.00	0.00	0.07	-	-	-	-
NACIONAL DE SEGUROS DE PANAMÁ Y CENTROAMÉRICA	0.10	-	0.15	-	-	-	-	1.35	0.00	-	0.34	-	-	-	-
ÓPTIMA COMPAÑÍA DE SEGUROS, S.A.	0.37	0.09	0.63	-	1.40	1.43	-	0.65	0.15	0.00	0.28	-	0.00	0.65	-
PAN AMERICAN LIFE INSURANCE DE PANAMÁ, S.A	-	-	-	-	-	-	-	-	-	-	-	-	-	-	-
SAGICOR PANAMÁ, S.A	-	-	-	-	-	-	-	-	-	-	-	-	-	-	-
SEGUROS FEDPA, S.A	0.31	0.31	-	-	0.69	0.69	-	0.49	0.07	-	-	-	-	0.11	-
SEGUROS SURAMERICANA, S.A	0.11	0.11	-	-	-	-	-	0.55	0.41	0.37	0.82	-	-	0.53	-
VIVIR COMPAÑÍA DE SEGUROS, SA.	-	-	-	-	-	-	-	-	-	-	-	-	-	-	-
WORLDWIDE MEDICAL ASSURANCE, LTD	-	-	-	-	-	-	-	-	-	-	-	-	-	-	-
SUB-TOTAL	0.20	0.18	0.26	1.39	0.24	0.56	0.04	0.66	0.18	0.13	0.21	0.01	0.48	0.41	-



SUPERINTENDENCIA DE SEGUROS Y REASEGUROS DE PANAMA
SINIESTROS PAGADOS DE SEGURO DIRECTO RIESGO LOCAL POR PRIMA DEVENGADA
AL 30 DE JUNIO DE 2019

RAMOS DE SEGUROS	RAMOS GENERALES														
	Transporte de Carga	Terrestre	Marítimo	Aéreo	Casco	Marítimo	Aéreo	Automóvil	Ramos Técnicos	TRC TRM	Equipo Electrónico	Caldera y Maquinaria	Rotura de Maquinaria	Equipo Pesado	Vidrios
BUPA PANAMÁ, S.A.	-	-	-	-	-	-	-	-	-	-	-	-	-	-	-
LA FLORESTA DE SEGUROS Y VIDA, S.A	-	-	-	-	-	-	-	1.38	-	-	-	-	-	-	-
LA REGIONAL DE SEGUROS, S.A	-	-	-	-	-	-	-	0.71	0.05	0.07	-	-	-	-	-
SUB-TOTAL	-	-	-	-	-	-	-	0.74	0.03	0.03	-	-	-	-	-
TOTAL	0.20	0.18	0.25	1.39	0.23	0.56	0.04	0.66	0.18	0.13	0.21	0.01	0.48	0.40	-



SUPERINTENDENCIA DE SEGUROS Y REASEGUROS DE PANAMA
SINIESTROS PAGADOS DE SEGURO DIRECTO RIESGO LOCAL POR PRIMA DEVENGADA
AL 30 DE JUNIO DE 2019

RAMOS DE SEGUROS	RAMOS GENERALES									
	Riesgos Diversos	Responsabilidad Civil	Robo	Fidelidad y DDD	BBB	Otros	Titulos de Propiedad	Fianzas	Oferta y Cumplimiento	Otras
ACERTA SEGUROS	0.33	0.25	0.03	0.83	-	0.13	-	0.11	0.04	0.29
ALIADO SEGUROS	0.08	0.13	0.03	-	-	0.06	-	0.07	0.02	0.19
ASEGURADORA ANCON, S.A	0.26	0.22	0.94	-	-	0.15	-	0.45	0.01	0.65
ASEGURADORA GLOBAL, S.A	0.01	-	-	-	-	0.01	-	5.97	7.23	-
ASSA COMPAÑÍA DE SEGUROS, S.A	0.21	0.21	0.10	0.49	0.01	0.19	-	0.27	0.05	0.50
BANESCO SEGUROS, S.A.	0.26	0.08	0.09	2.14	-	0.14	-	3.99	-	3.99
CHUBB SEGUROS PANAMA, S.A.	0.01	0.01	-	-	-	-	-	-	-	-
COMPAÑÍA INTERNACIONAL DE SEGUROS, S.A	0.30	0.10	0.16	0.44	-	0.51	-	0.35	-	0.38
GENERAL DE SEGUROS, S.A.	0.03	0.00	0.19	-	-	0.03	-	0.00	-	-
MAPFRE PANAMÁ, S.A	0.20	0.07	0.73	1.39	-	0.25	-	0.84	0.85	-
MERCANTIL PANAMÁ SEGUROS, S.A	0.02	-	-	-	-	0.03	-	-	-	-
MULTIBANK SEGUROS, S.A	0.06	0.01	-	-	-	0.08	-	0.00	0.00	-
NACIONAL DE SEGUROS DE PANAMÁ Y CENTROAMÉRICA	0.06	0.10	0.01	(5.10)	-	-	-	0.56	0.56	-
ÓPTIMA COMPAÑÍA DE SEGUROS, S.A.	0.30	0.47	0.47	-	-	0.13	-	1.83	-	2.43
PAN AMERICAN LIFE INSURANCE DE PANAMÁ, S.A	-	-	-	-	-	-	-	-	-	-
SAGICOR PANAMÁ, S.A	-	-	-	-	-	-	-	-	-	-
SEGUROS FEDPA, S.A	0.06	0.23	0.16	-	-	-	-	-	-	-
SEGUROS SURAMERICANA, S.A	0.12	0.30	0.66	-	-	0.04	-	0.52	-	0.52
VIVIR COMPAÑÍA DE SEGUROS, SA.	-	-	-	-	-	-	-	-	-	-
WORLDWIDE MEDICAL ASSURANCE, LTD	-	-	-	-	-	-	-	-	-	-
SUB-TOTAL	0.18	0.16	0.17	0.52	0.00	0.16	-	0.62	0.65	0.58



SUPERINTENDENCIA DE SEGUROS Y REASEGUROS DE PANAMA
SINIESTROS PAGADOS DE SEGURO DIRECTO RIESGO LOCAL POR PRIMA DEVENGADA
AL 30 DE JUNIO DE 2019

RAMOS DE SEGUROS	RAMOS GENERALES									
	Riesgos Diversos	Responsabilidad Civil	Robo	Fidelidad y DDD	BBB	Otros	Titulos de Propiedad	Fianzas	Oferta y Cumplimiento	Otras
BUPA PANAMÁ, S.A.	-	-	-	-	-	-	-	-	-	-
LA FLORESTA DE SEGUROS Y VIDA, S.A	0.10	0.02	-	-	-	0.29	-	0.04	-	0.04
LA REGIONAL DE SEGUROS, S.A	0.39	0.25	-	-	-	2.01	-	0.20	0.29	-
SUB-TOTAL	0.14	0.05	-	-	-	0.37	-	0.10	0.29	0.03
TOTAL	0.18	0.16	0.17	0.52	0.00	0.16	-	0.61	0.64	0.56