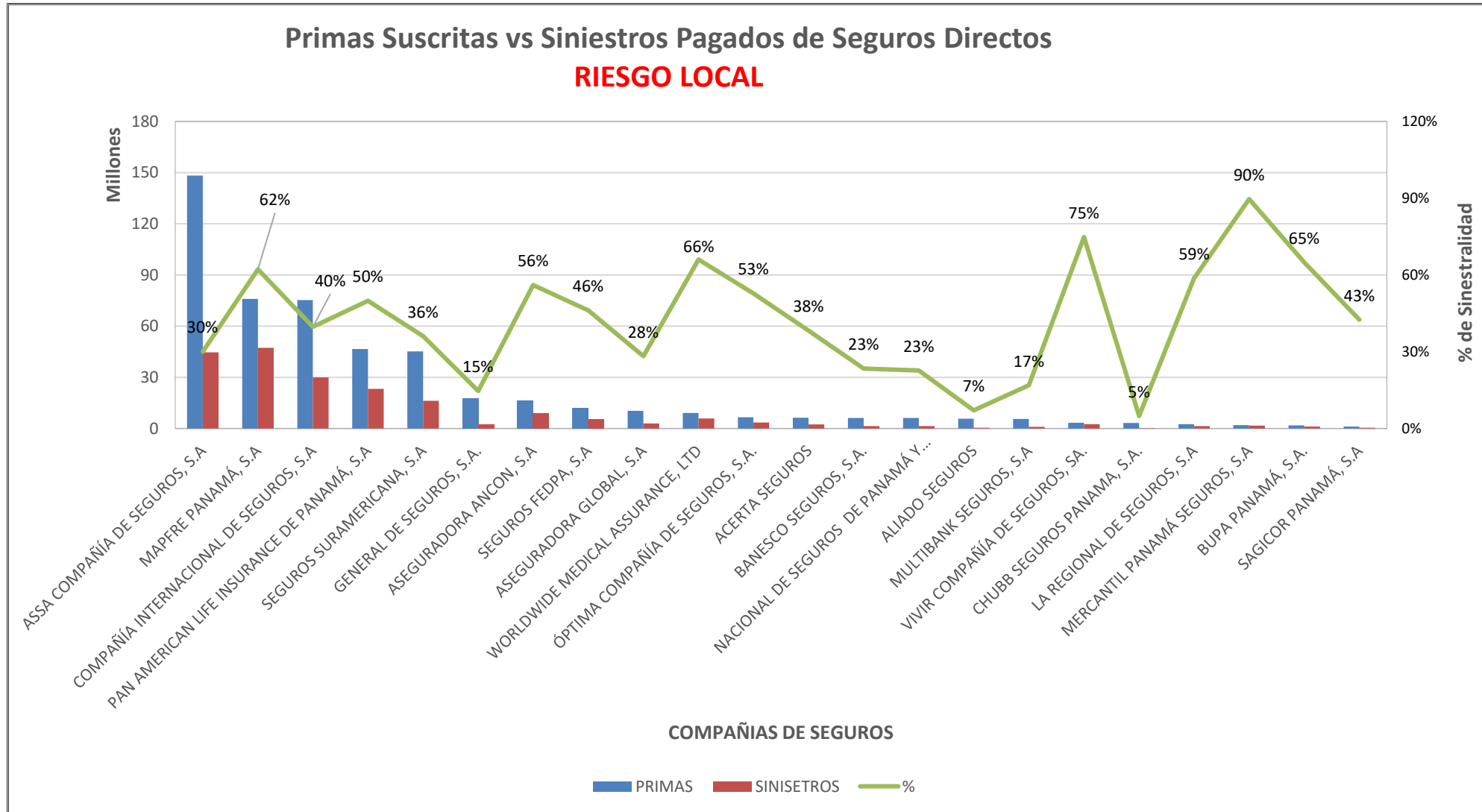


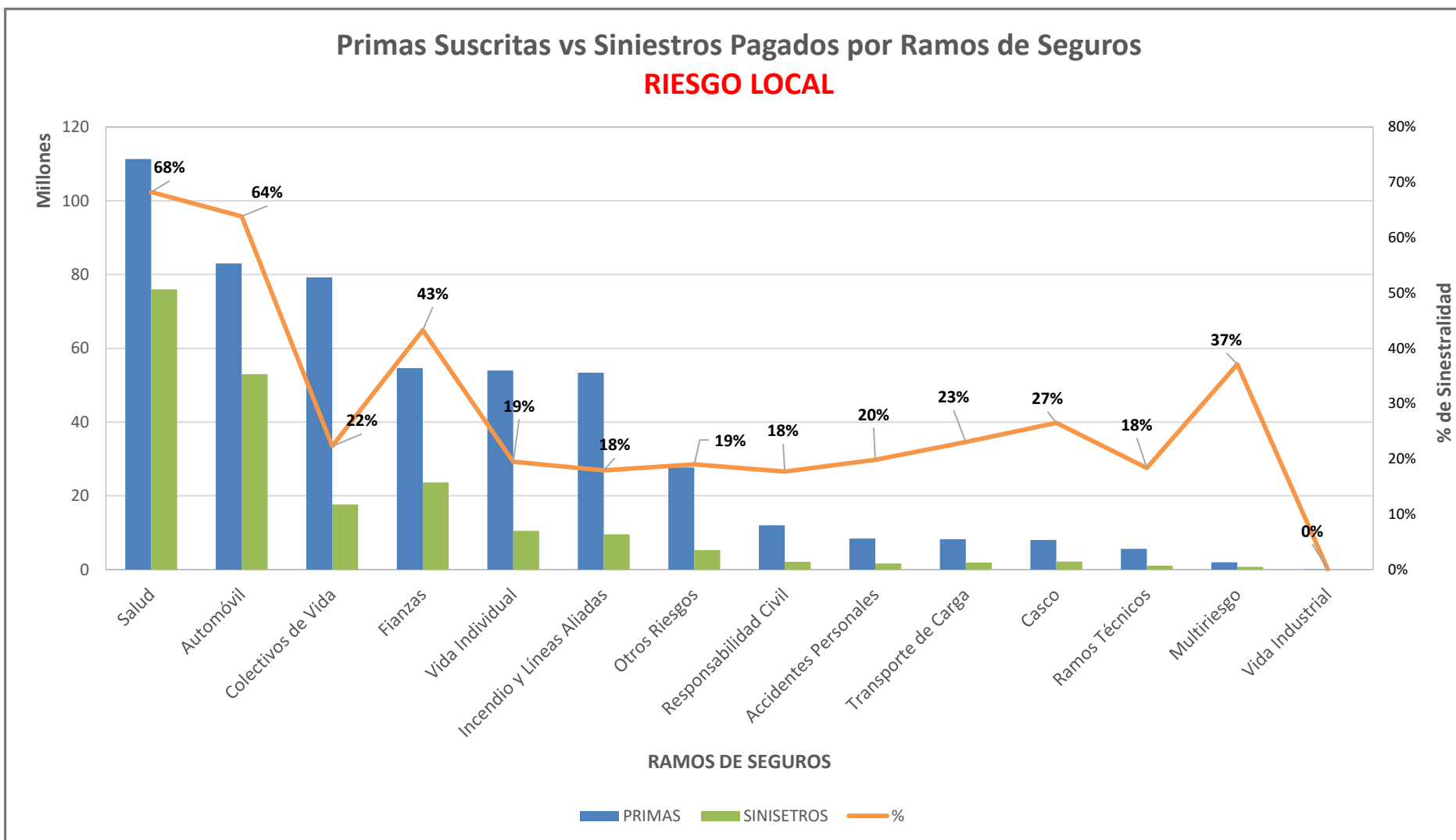


SUPERINTENDENCIA DE SEGUROS Y REASEGUROS DE PANAMA ACUMULADO AL 30 DE ABRIL DE 2020



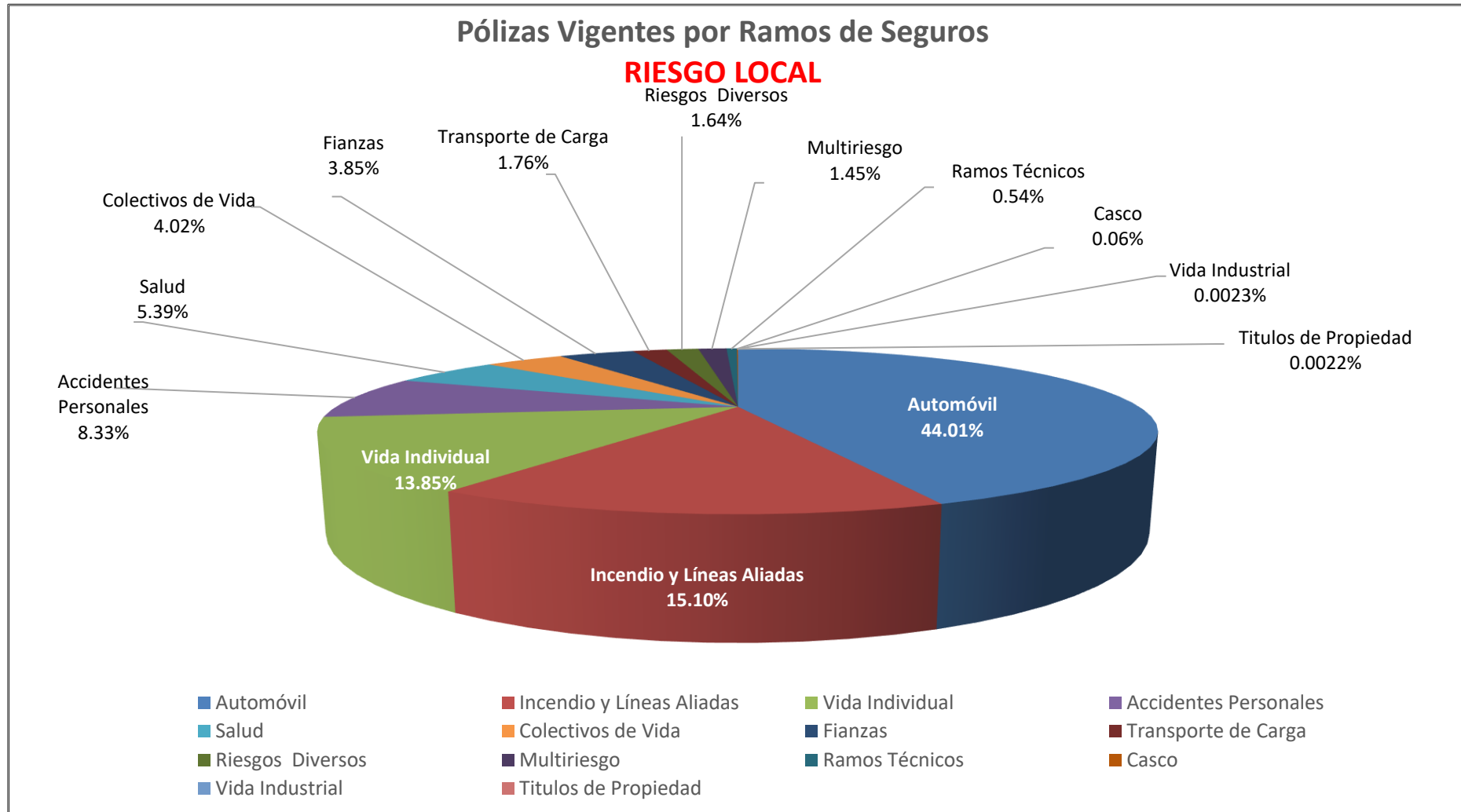


SUPERINTENDENCIA DE SEGUROS Y REASEGUROS DE PANAMA ACUMULADO AL 30 DE ABRIL DE 2020



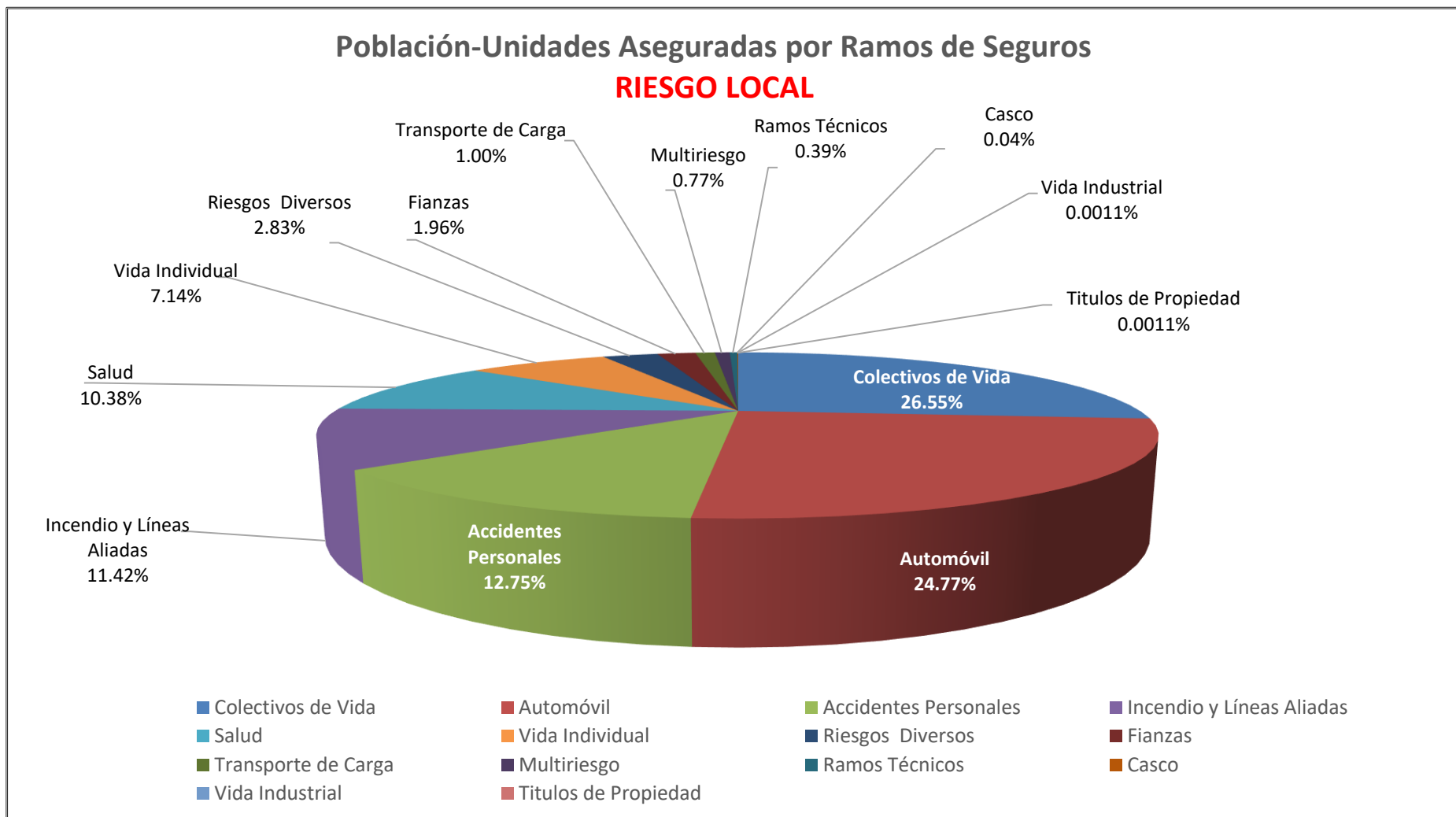


SUPERINTENDENCIA DE SEGUROS Y REASEGUROS DE PANAMA
AL 30 DE ABRIL DE 2020





SUPERINTENDENCIA DE SEGUROS Y REASEGUROS DE PANAMA AL 30 DE ABRIL DE 2020





SUPERINTENDENCIA DE SEGUROS Y REASEGUROS DE PANAMA
POBLACION-UNIDADES ASEGURADA DE SEGURO DIRECTO RIESGO LOCAL
AL 30 DE ABRIL DE 2020

RAMOS DE SEGUROS	GRAN TOTAL	RAMOS VIDA											
		TOTAL VIDA	Vida Individual	Primer año	Renovación	Accidentes Personales	Individual	Grupo	Invalidez	Salud	Individual	Grupo	Colectivos de Vida
ACERTA SEGUROS	24,017	3,020	890	212	678	721	41	680	-	548	461	87	861
ALIADO SEGUROS	23,741	14,085	-	-	-	9,245	670	8,575	-	-	-	-	4,840
ASEGURADORA ANCON, S.A	158,309	58,711	2,161	383	1,778	30,118	397	29,721	-	9,910	3,889	6,021	16,522
ASEGURADORA GLOBAL, S.A	226,050	130,973	9,704	9,704	-	5,019	5,019	-	-	-	-	-	116,250
ASSA COMPAÑÍA DE SEGUROS, S.A	774,945	345,217	84,808	32,088	52,720	74,559	23,587	50,972	-	85,754	12,745	73,009	100,096
BANESCO SEGUROS, S.A.	41,659	22,784	4,642	4,405	237	1,127	315	812	-	15	15	-	17,000
CHUBB SEGUROS PANAMA, S.A.	6,531	4,163	-	-	-	3,819	-	3,819	-	-	-	-	344
COMPAÑÍA INTERNACIONAL DE SEGUROS, S.A	347,287	145,123	32,934	3,433	29,501	13,590	2,654	10,936	-	49,179	34,318	14,861	49,420
GENERAL DE SEGUROS, S.A.	114,876	59,500	-	-	-	161	161	-	-	-	-	-	59,339
MAPFRE PANAMÁ, S.A	366,870	210,697	28,509	5,902	22,607	12,915	818	12,097	-	85,060	18,853	66,207	84,213
MERCANTIL PANAMÁ SEGUROS, S.A	1,444	559	454	88	366	5	5	-	-	100	100	-	-
MULTIBANK SEGUROS, S.A	116,472	79,638	969	114	855	10,357	10,304	53	-	-	-	-	68,312
NACIONAL DE SEGUROS DE PANAMÁ Y CENTROAMÉRICA	12,450	9,486	578	171	407	966	493	473	-	-	-	-	7,942
ÓPTIMA COMPAÑÍA DE SEGUROS, S.A.	160,620	139,293	638	638	-	81,825	774	81,051	-	-	-	-	56,830
PAN AMERICAN LIFE INSURANCE DE PANAMÁ, S.A	305,253	305,253	21,726	9,576	12,150	32,765	9,343	23,422	-	119,089	19,268	99,821	131,673
SAGICOR PANAMÁ, S.A	12,207	12,207	1,328	270	1,058	7,606	-	7,606	-	1,353	819	534	1,920
SEGUROS FEDPA, S.A	498,208	359,195	250	244	6	113,580	42,418	71,162	-	176	-	176	245,189
SEGUROS SURAMERICANA, S.A	396,699	141,696	67,117	15,918	51,199	66,010	44,007	22,003	-	153	153	-	8,416
VIVIR COMPAÑÍA DE SEGUROS, SA.	15,998	15,998	-	-	-	74	-	74	-	13,008	9,594	3,414	2,916
WORLDWIDE MEDICAL ASSURANCE, LTD	17,443	17,443	3,954	1,432	2,522	-	-	-	-	13,327	8,994	4,333	162
SUB-TOTAL	3,621,079	2,075,041	260,662	84,578	176,084	464,462	141,006	323,456	-	377,672	109,209	268,463	972,245



SUPERINTENDENCIA DE SEGUROS Y REASEGUROS DE PANAMA
POBLACION-UNIDADES ASEGURADA DE SEGURO DIRECTO RIESGO LOCAL
AL 30 DE ABRIL DE 2020

RAMOS DE SEGUROS	GRAN TOTAL	RAMOS VIDA											
		TOTAL VIDA	Vida Individual	Primer año	Renovación	Accidentes Personales	Individual	Grupo	Invalidez	Salud	Individual	Grupo	Colectivos de Vida
BUPA PANAMÁ, S.A.	2,365	2,365	-	-	-	-	-	-	-	2,365	1,736	629	-
LA REGIONAL DE SEGUROS, S.A	39,265	4,007	1,027	192	835	2,418	107	2,311	-	222	222	-	340
SUB-TOTAL	41,630	6,372	1,027	192	835	2,418	107	2,311	-	2,587	1,958	629	340
TOTAL	3,662,709	2,081,413	261,689	84,770	176,919	466,880	141,113	325,767	-	380,259	111,167	269,092	972,585



SUPERINTENDENCIA DE SEGUROS Y REASEGUROS DE PANAMA
POBLACION-UNIDADES ASEGURADA DE SEGURO DIRECTO RIESGO LOCAL
AL 30 DE ABRIL DE 2020

RAMOS DE SEGUROS	RAMOS GENERALES											
	TOTAL GENERALES	Incendio y Líneas Aliadas	Residencial	Comercial	Industrial	Vida Industrial	Anualidades	Rentas Vitalicias	Pérdida de Ingresos	Multirisgo	Residencial	Comercial e Industrial
ACERTA SEGUROS	20,997	1,419	1,000	415	4	41	-	-	-	525	359	166
ALIADO SEGUROS	9,656	1,302	652	641	9	-	-	-	-	315	187	128
ASEGURADORA ANCON, S.A	99,598	6,207	3,060	2,885	262	-	-	-	-	1,632	825	807
ASEGURADORA GLOBAL, S.A	95,077	24,768	24,356	412	-	-	-	-	-	-	-	-
ASSA COMPAÑÍA DE SEGUROS, S.A	429,728	185,553	141,636	43,917	-	-	-	-	-	19,583	15,290	4,293
BANESCO SEGUROS, S.A.	18,875	7,677	-	7,677	-	-	-	-	-	1,308	626	682
CHUBB SEGUROS PANAMA, S.A.	2,368	137	-	137	-	-	-	-	-	105	-	105
COMPAÑÍA INTERNACIONAL DE SEGUROS, S.A	202,164	15,668	15,668	-	-	-	-	-	-	2,467	2,467	-
GENERAL DE SEGUROS, S.A.	55,376	47,993	47,993	-	-	-	-	-	-	292	220	72
MAPFRE PANAMÁ, S.A	156,173	18,913	-	18,913	-	-	-	-	-	-	-	-
MERCANTIL PANAMÁ SEGUROS, S.A	885	271	271	-	-	-	-	-	-	177	111	66
MULTIBANK SEGUROS, S.A	36,834	7,932	7,239	681	12	-	-	-	-	206	150	56
NACIONAL DE SEGUROS DE PANAMÁ Y CENTROAMÉRICA	2,964	978	122	856	-	-	-	-	-	-	-	-
ÓPTIMA COMPAÑÍA DE SEGUROS, S.A.	21,327	4,053	2,897	964	192	-	-	-	-	670	343	327
PAN AMERICAN LIFE INSURANCE DE PANAMÁ, S.A	-	-	-	-	-	-	-	-	-	-	-	-
SAGICOR PANAMÁ, S.A	-	-	-	-	-	-	-	-	-	-	-	-
SEGUROS FEDPA, S.A	139,013	2,264	2,264	-	-	-	-	-	-	296	108	188
SEGUROS SURAMERICANA, S.A	255,003	92,193	79,641	12,552	-	-	-	-	-	-	-	-
VIVIR COMPAÑÍA DE SEGUROS, SA.	-	-	-	-	-	-	-	-	-	-	-	-
WORLDWIDE MEDICAL ASSURANCE, LTD	-	-	-	-	-	-	-	-	-	-	-	-
SUB-TOTAL	1,546,038	417,328	326,799	90,050	479	41	-	-	-	27,576	20,686	6,890



SUPERINTENDENCIA DE SEGUROS Y REASEGUROS DE PANAMA
POBLACION-UNIDADES ASEGURADA DE SEGURO DIRECTO RIESGO LOCAL
AL 30 DE ABRIL DE 2020

RAMOS DE SEGUROS	RAMOS GENERALES											
	TOTAL GENERALES	Incendio y Líneas Aliadas	Residencial	Comercial	Industrial	Vida Industrial	Anualidades	Rentas Vitalicias	Pérdida de Ingresos	Multirisgo	Residencial	Comercial e Industrial
BUPA PANAMÁ, S.A.	-	-	-	-	-	-	-	-	-	-	-	-
LA REGIONAL DE SEGUROS, S.A	35,258	777	613	162	2	-	-	-	-	524	267	257
SUB-TOTAL	35,258	777	613	162	2	-	-	-	-	524	267	257
TOTAL	1,581,296	418,105	327,412	90,212	481	41	-	-	-	28,100	20,953	7,147



SUPERINTENDENCIA DE SEGUROS Y REASEGUROS DE PANAMA
POBLACION-UNIDADES ASEGURADA DE SEGURO DIRECTO RIESGO LOCAL
AL 30 DE ABRIL DE 2020

RAMOS DE SEGUROS	RAMOS GENERALES														
	Transporte de Carga	Terrestre	Marítimo	Aéreo	Casco	Marítimo	Aéreo	Automóvil	Ramos Técnicos	TRC TRM	Equipo Electrónico	Caldera y Maquinaria	Rotura de Maquinaria	Equipo Pesado	Vidrios
ACERTA SEGUROS	84	53	9	22	46	30	16	15,959	316	124	73	-	65	54	-
ALIADO SEGUROS	96	96	-	-	12	8	4	4,568	510	79	169	-	75	187	-
ASEGURADORA ANCON, S.A	385	376	9	-	106	61	45	88,041	606	72	138	-	121	273	2
ASEGURADORA GLOBAL, S.A	-	-	-	-	-	-	-	15,340	-	-	-	-	-	-	-
ASSA COMPAÑÍA DE SEGUROS, S.A	13,019	2,204	10,815	-	773	644	129	172,775	3,585	17	2,663	852	53	-	-
BANESCO SEGUROS, S.A.	124	124	-	-	19	19	-	7,479	1,049	105	57	-	69	818	-
CHUBB SEGUROS PANAMA, S.A.	96	-	96	-	-	-	-	-	1,163	1,163	-	-	-	-	-
COMPAÑÍA INTERNACIONAL DE SEGUROS, S.A	18,696	18,696	-	-	282	224	58	132,834	1,764	902	276	-	93	493	-
GENERAL DE SEGUROS, S.A.	43	20	23	-	3	2	1	6,050	399	23	169	2	131	71	3
MAPFRE PANAMÁ, S.A	1,699	1,699	-	-	72	36	36	125,558	1,931	74	278	-	470	1,109	-
MERCANTIL PANAMÁ SEGUROS, S.A	-	-	-	-	-	-	-	213	-	-	-	-	-	-	-
MULTIBANK SEGUROS, S.A	12	12	-	-	21	7	14	10,628	161	73	16	-	29	43	-
NACIONAL DE SEGUROS DE PANAMÁ Y CENTROAMÉRICA	41	27	14	-	10	7	3	1	146	78	15	-	30	23	-
ÓPTIMA COMPAÑÍA DE SEGUROS, S.A.	416	149	211	56	98	84	14	8,236	802	473	118	-	80	131	-
PAN AMERICAN LIFE INSURANCE DE PANAMÁ, S.A	-	-	-	-	-	-	-	-	-	-	-	-	-	-	-
SAGICOR PANAMÁ, S.A	-	-	-	-	-	-	-	-	-	-	-	-	-	-	-
SEGUROS FEDPA, S.A	379	379	-	-	-	-	-	135,593	102	-	36	-	22	44	-
SEGUROS SURAMERICANA, S.A	1,545	1,545	-	-	4	4	-	151,102	1,660	196	513	-	295	656	-
VIVIR COMPAÑÍA DE SEGUROS, SA.	-	-	-	-	-	-	-	-	-	-	-	-	-	-	-
WORLDWIDE MEDICAL ASSURANCE, LTD	-	-	-	-	-	-	-	-	-	-	-	-	-	-	-
SUB-TOTAL	36,635	25,380	11,177	78	1,446	1,126	320	874,377	14,194	3,379	4,521	854	1,533	3,902	5



SUPERINTENDENCIA DE SEGUROS Y REASEGUROS DE PANAMA
POBLACION-UNIDADES ASEGURADA DE SEGURO DIRECTO RIESGO LOCAL
AL 30 DE ABRIL DE 2020

RAMOS DE SEGUROS	RAMOS GENERALES														
	Transporte de Carga	Terrestre	Marítimo	Aéreo	Casco	Marítimo	Aéreo	Automóvil	Ramos Técnicos	TRC TRM	Equipo Electrónico	Caldera y Maquinaria	Rotura de Maquinaria	Equipo Pesado	Vidrios
BUPA PANAMÁ, S.A.	-	-	-	-	-	-	-	-	-	-	-	-	-	-	-
LA REGIONAL DE SEGUROS, S.A	94	78	15	1	61	43	18	32,772	91	55	6	-	2	28	-
SUB-TOTAL	94	78	15	1	61	43	18	32,772	91	55	6	-	2	28	-
TOTAL	36,729	25,458	11,192	79	1,507	1,169	338	907,149	14,285	3,434	4,527	854	1,535	3,930	5



SUPERINTENDENCIA DE SEGUROS Y REASEGUROS DE PANAMA
POBLACION-UNIDADES ASEGURADA DE SEGURO DIRECTO RIESGO LOCAL
AL 30 DE ABRIL DE 2020

RAMOS DE SEGUROS	RAMOS GENERALES									
	Riesgos Diversos	Responsabilidad Civil	Robo	Fidelidad y DDD	BBB	Otros	Títulos de Propiedad	Fianzas	Oferta y Cumplimiento	Otras
ACERTA SEGUROS	843	637	68	63	-	75	-	1,764	1,341	423
ALIADO SEGUROS	609	400	2	2	-	205	-	2,244	843	1,401
ASEGURADORA ANCON, S.A	1,280	895	154	-	-	231	-	1,341	344	997
ASEGURADORA GLOBAL, S.A	54,281	-	-	-	-	54,281	-	688	154	534
ASSA COMPAÑÍA DE SEGUROS, S.A	11,425	6,259	2,904	335	18	1,909	-	23,015	1,638	21,377
BANESCO SEGUROS, S.A.	997	514	39	47	-	397	-	222	-	222
CHUBB SEGUROS PANAMA, S.A.	459	459	-	-	-	-	-	408	-	408
COMPAÑÍA INTERNACIONAL DE SEGUROS, S.A	3,439	2,738	206	170	-	325	-	27,014	20,224	6,790
GENERAL DE SEGUROS, S.A.	274	209	16	27	1	21	40	282	282	-
MAPFRE PANAMÁ, S.A	4,704	1,634	182	118	3	2,767	-	3,296	3,295	1
MERCANTIL PANAMÁ SEGUROS, S.A	97	36	-	-	-	61	-	127	-	127
MULTIBANK SEGUROS, S.A	17,737	104	10	7	2	17,614	-	137	96	41
NACIONAL DE SEGUROS DE PANAMÁ Y CENTROAMÉRICA	622	422	60	25	1	114	-	1,166	1,166	-
ÓPTIMA COMPAÑÍA DE SEGUROS, S.A.	1,692	1,411	127	1	-	153	-	5,360	2,659	2,701
PAN AMERICAN LIFE INSURANCE DE PANAMÁ, S.A	-	-	-	-	-	-	-	-	-	-
SAGICOR PANAMÁ, S.A	-	-	-	-	-	-	-	-	-	-
SEGUROS FEDPA, S.A	262	181	8	73	-	-	-	117	39	78
SEGUROS SURAMERICANA, S.A	4,644	3,160	534	308	-	642	-	3,855	-	3,855
VIVIR COMPAÑÍA DE SEGUROS, SA.	-	-	-	-	-	-	-	-	-	-
WORLDWIDE MEDICAL ASSURANCE, LTD	-	-	-	-	-	-	-	-	-	-
SUB-TOTAL	103,365	19,059	4,310	1,176	25	78,795	40	71,036	32,081	38,955



SUPERINTENDENCIA DE SEGUROS Y REASEGUROS DE PANAMA
POBLACION-UNIDADES ASEGURADA DE SEGURO DIRECTO RIESGO LOCAL
AL 30 DE ABRIL DE 2020

RAMOS DE SEGUROS	RAMOS GENERALES									
	Riesgos Diversos	Responsabilidad Civil	Robo	Fidelidad y DDD	BBB	Otros	Titulos de Propiedad	Fianzas	Oferta y Cumplimiento	Otras
BUPA PANAMÁ, S.A.	-	-	-	-	-	-	-	-	-	-
LA REGIONAL DE SEGUROS, S.A	289	239	5	3	-	42	-	650	436	214
SUB-TOTAL	289	239	5	3	-	42	-	650	436	214
TOTAL	103,654	19,298	4,315	1,179	25	78,837	40	71,686	32,517	39,169



SUPERINTENDENCIA DE SEGUROS Y REASEGUROS DE PANAMA
POLIZAS VIGENTES DE SEGURO DIRECTO RIESGO LOCAL
AL 30 DE ABRIL DE 2020

RAMOS DE SEGUROS	GRAN TOTAL	RAMOS VIDA											
		TOTAL VIDA	Vida Individual	Primer año	Renovación	Accidentes Personales	Individual	Grupo	Invalidez	Salud	Individual	Grupo	Colectivos de Vida
ACERTA SEGUROS	19,454	1,507	890	212	678	87	41	46	-	482	461	21	48
ALIADO SEGUROS	7,968	1,131	-	-	-	943	649	294	-	-	-	-	188
ASEGURADORA ANCON, S.A	93,521	6,973	2,161	383	1,778	520	397	123	-	4,050	3,889	161	242
ASEGURADORA GLOBAL, S.A	55,625	14,726	9,704	9,704	-	5,019	5,019	-	-	-	-	-	3
ASSA COMPAÑÍA DE SEGUROS, S.A	372,606	99,717	75,510	28,361	47,149	10,649	7,244	3,405	-	11,739	11,270	469	1,819
BANESCO SEGUROS, S.A.	15,627	5,179	4,642	4,405	237	493	315	178	-	15	15	-	29
CHUBB SEGUROS PANAMA, S.A.	1,036	10	-	-	-	5	-	5	-	-	-	-	5
COMPAÑÍA INTERNACIONAL DE SEGUROS, S.A	250,485	73,700	32,934	3,433	29,501	5,516	2,654	2,862	-	34,032	32,452	1,580	1,218
GENERAL DE SEGUROS, S.A.	112,541	58,912	-	-	-	72	72	-	-	-	-	-	58,840
MAPFRE PANAMÁ, S.A	161,885	48,832	28,509	5,902	22,607	962	777	185	-	19,196	16,938	2,258	165
MERCANTIL PANAMÁ SEGUROS, S.A	1,444	559	454	88	366	5	5	-	-	100	100	-	-
MULTIBANK SEGUROS, S.A	29,680	11,287	969	114	855	10,310	10,304	6	-	-	-	-	8
NACIONAL DE SEGUROS DE PANAMÁ Y CENTROAMÉRICA	3,972	1,008	578	171	407	249	235	14	-	-	-	-	181
ÓPTIMA COMPAÑÍA DE SEGUROS, S.A.	26,372	7,707	638	638	-	1,168	774	394	-	-	-	-	5,901
PAN AMERICAN LIFE INSURANCE DE PANAMÁ, S.A	45,305	45,305	21,726	9,576	12,150	9,722	9,343	379	-	12,791	12,095	696	1,066
SAGICOR PANAMÁ, S.A	2,247	2,247	1,328	270	1,058	53	-	53	-	848	806	42	18
SEGUROS FEDPA, S.A	176,705	40,867	250	244	6	39,865	39,615	250	-	1	-	1	751
SEGUROS SURAMERICANA, S.A	390,386	135,822	67,117	15,918	51,199	66,010	44,007	22,003	-	153	153	-	2,542
VIVIR COMPAÑÍA DE SEGUROS, SA.	7,597	7,597	-	-	-	4	-	4	-	7,518	7,343	175	75
WORLDWIDE MEDICAL ASSURANCE, LTD	9,708	9,708	3,688	1,393	2,295	-	-	-	-	6,012	4,305	1,707	8
SUB-TOTAL	1,784,164	572,794	251,098	80,812	170,286	151,652	121,451	30,201	-	96,937	89,827	7,110	73,107



SUPERINTENDENCIA DE SEGUROS Y REASEGUROS DE PANAMA
POLIZAS VIGENTES DE SEGURO DIRECTO RIESGO LOCAL
AL 30 DE ABRIL DE 2020

RAMOS DE SEGUROS	GRAN TOTAL	RAMOS VIDA											
		TOTAL VIDA	Vida Individual	Primer año	Renovación	Accidentes Personales	Individual	Grupo	Invalidez	Salud	Individual	Grupo	Colectivos de Vida
BUPA PANAMÁ, S.A.	1,043	1,043	-	-	-	-	-	-	-	1,043	731	312	-
LA REGIONAL DE SEGUROS, S.A	35,560	1,358	1,027	192	835	108	107	1	-	222	222	-	1
SUB-TOTAL	36,603	2,401	1,027	192	835	108	107	1	-	1,265	953	312	1
TOTAL	1,820,767	575,195	252,125	81,004	171,121	151,760	121,558	30,202	-	98,202	90,780	7,422	73,108



SUPERINTENDENCIA DE SEGUROS Y REASEGUROS DE PANAMA
POLIZAS VIGENTES DE SEGURO DIRECTO RIESGO LOCAL
AL 30 DE ABRIL DE 2020

RAMOS DE SEGUROS	RAMOS GENERALES											
	TOTAL GENERALES	Incendio y Líneas Aliadas	Residencial	Comercial	Industrial	Vida Industrial	Anualidades	Rentas Vitalicias	Pérdida de Ingresos	Multirisgo	Residencial	Comercial e Industrial
ACERTA SEGUROS	17,947	1,419	1,000	415	4	41	-	-	-	525	359	166
ALIADO SEGUROS	6,837	899	544	351	4	-	-	-	-	282	159	123
ASEGURADORA ANCON, S.A	86,548	4,496	2,870	1,434	192	-	-	-	-	1,450	807	643
ASEGURADORA GLOBAL, S.A	40,899	24,768	24,356	412	-	-	-	-	-	-	-	-
ASSA COMPAÑÍA DE SEGUROS, S.A	272,889	63,204	48,850	14,354	-	-	-	-	-	18,459	14,723	3,736
BANESCO SEGUROS, S.A.	10,448	2,078	-	2,078	-	-	-	-	-	1,024	615	409
CHUBB SEGUROS PANAMA, S.A.	1,026	53	-	53	-	-	-	-	-	69	-	69
COMPAÑÍA INTERNACIONAL DE SEGUROS, S.A	176,785	15,668	15,668	-	-	-	-	-	-	2,467	2,467	-
GENERAL DE SEGUROS, S.A.	53,629	46,950	46,950	-	-	-	-	-	-	289	220	69
MAPFRE PANAMÁ, S.A	113,053	7,542	-	7,542	-	-	-	-	-	-	-	-
MERCANTIL PANAMÁ SEGUROS, S.A	885	271	271	-	-	-	-	-	-	177	111	66
MULTIBANK SEGUROS, S.A	18,393	7,427	7,113	307	7	-	-	-	-	190	149	41
NACIONAL DE SEGUROS DE PANAMÁ Y CENTROAMÉRICA	2,964	978	122	856	-	-	-	-	-	-	-	-
ÓPTIMA COMPAÑÍA DE SEGUROS, S.A.	18,665	4,053	2,897	964	192	-	-	-	-	670	343	327
PAN AMERICAN LIFE INSURANCE DE PANAMÁ, S.A	-	-	-	-	-	-	-	-	-	-	-	-
SAGICOR PANAMÁ, S.A	-	-	-	-	-	-	-	-	-	-	-	-
SEGUROS FEDPA, S.A	135,838	2,146	2,146	-	-	-	-	-	-	295	108	187
SEGUROS SURAMERICANA, S.A	254,564	92,193	79,641	12,552	-	-	-	-	-	-	-	-
VIVIR COMPAÑÍA DE SEGUROS, SA.	-	-	-	-	-	-	-	-	-	-	-	-
WORLDWIDE MEDICAL ASSURANCE, LTD	-	-	-	-	-	-	-	-	-	-	-	-
SUB-TOTAL	1,211,370	274,145	232,428	41,318	399	41	-	-	-	25,897	20,061	5,836



SUPERINTENDENCIA DE SEGUROS Y REASEGUROS DE PANAMA
POLIZAS VIGENTES DE SEGURO DIRECTO RIESGO LOCAL
AL 30 DE ABRIL DE 2020

RAMOS DE SEGUROS	RAMOS GENERALES											
	TOTAL GENERALES	Incendio y Líneas Aliadas	Residencial	Comercial	Industrial	Vida Industrial	Anualidades	Rentas Vitalicias	Pérdida de Ingresos	Multiriesgo	Residencial	Comercial e Industrial
BUPA PANAMÁ, S.A.	-	-	-	-	-	-	-	-	-	-	-	-
LA REGIONAL DE SEGUROS, S.A	34,202	777	613	162	2	-	-	-	-	524	267	257
SUB-TOTAL	34,202	777	613	162	2	-	-	-	-	524	267	257
TOTAL	1,245,572	274,922	233,041	41,480	401	41	-	-	-	26,421	20,328	6,093



SUPERINTENDENCIA DE SEGUROS Y REASEGUROS DE PANAMA
POLIZAS VIGENTES DE SEGURO DIRECTO RIESGO LOCAL
AL 30 DE ABRIL DE 2020

RAMOS DE SEGUROS	RAMOS GENERALES														
	Transporte de Carga	Terrestre	Marítimo	Aéreo	Casco	Marítimo	Aéreo	Automóvil	Ramos Técnicos	TRC TRM	Equipo Electrónico	Caldera y Maquinaria	Rotura de Maquinaria	Equipo Pesado	Vidrios
ACERTA SEGUROS	84	53	9	22	46	30	16	12,909	316	124	73	-	65	54	-
ALIADO SEGUROS	96	96	-	-	11	7	4	3,573	285	79	58	-	56	92	-
ASEGURADORA ANCON, S.A	360	351	9	-	93	58	35	77,152	424	62	111	-	83	166	2
ASEGURADORA GLOBAL, S.A	-	-	-	-	-	-	-	15,340	-	-	-	-	-	-	-
ASSA COMPAÑÍA DE SEGUROS, S.A	9,173	2,204	6,969	-	322	304	18	146,265	2,741	3	1,857	828	53	-	-
BANESCO SEGUROS, S.A.	124	124	-	-	7	7	-	5,670	343	92	43	-	46	162	-
CHUBB SEGUROS PANAMA, S.A.	35	-	35	-	-	-	-	-	95	95	-	-	-	-	-
COMPAÑÍA INTERNACIONAL DE SEGUROS, S.A	18,696	18,696	-	-	282	224	58	107,455	1,764	902	276	-	93	493	-
GENERAL DE SEGUROS, S.A.	43	20	23	-	3	2	1	5,520	233	23	67	1	71	68	3
MAPFRE PANAMÁ, S.A	989	989	-	-	58	33	25	96,373	666	72	179	-	95	320	-
MERCANTIL PANAMÁ SEGUROS, S.A	-	-	-	-	-	-	-	213	-	-	-	-	-	-	-
MULTIBANK SEGUROS, S.A	12	12	-	-	21	7	14	10,308	161	73	16	-	29	43	-
NACIONAL DE SEGUROS DE PANAMÁ Y CENTROAMÉRICA	41	27	14	-	10	7	3	1	146	78	15	-	30	23	-
ÓPTIMA COMPAÑÍA DE SEGUROS, S.A.	416	149	211	56	98	84	14	5,574	802	473	118	-	80	131	-
PAN AMERICAN LIFE INSURANCE DE PANAMÁ, S.A	-	-	-	-	-	-	-	-	-	-	-	-	-	-	-
SAGICOR PANAMÁ, S.A	-	-	-	-	-	-	-	-	-	-	-	-	-	-	-
SEGUROS FEDPA, S.A	374	374	-	-	-	-	-	132,563	88	-	31	-	17	40	-
SEGUROS SURAMERICANA, S.A	1,545	1,545	-	-	4	4	-	150,702	1,621	157	513	-	295	656	-
VIVIR COMPAÑÍA DE SEGUROS, SA.	-	-	-	-	-	-	-	-	-	-	-	-	-	-	-
WORLDWIDE MEDICAL ASSURANCE, LTD	-	-	-	-	-	-	-	-	-	-	-	-	-	-	-
SUB-TOTAL	31,988	24,640	7,270	78	955	767	188	769,618	9,685	2,233	3,357	829	1,013	2,248	5



SUPERINTENDENCIA DE SEGUROS Y REASEGUROS DE PANAMA
POLIZAS VIGENTES DE SEGURO DIRECTO RIESGO LOCAL
AL 30 DE ABRIL DE 2020

RAMOS DE SEGUROS	RAMOS GENERALES														
	Transporte de Carga	Terrestre	Marítimo	Aéreo	Casco	Marítimo	Aéreo	Automóvil	Ramos Técnicos	TRC TRM	Equipo Electrónico	Caldera y Maquinaria	Rotura de Maquinaria	Equipo Pesado	Vidrios
BUPA PANAMÁ, S.A.	-	-	-	-	-	-	-	-	-	-	-	-	-	-	-
LA REGIONAL DE SEGUROS, S.A	93	77	15	1	61	43	18	31,717	91	55	6	-	2	28	-
SUB-TOTAL	93	77	15	1	61	43	18	31,717	91	55	6	-	2	28	-
TOTAL	32,081	24,717	7,285	79	1,016	810	206	801,335	9,776	2,288	3,363	829	1,015	2,276	5



SUPERINTENDENCIA DE SEGUROS Y REASEGUROS DE PANAMA
POLIZAS VIGENTES DE SEGURO DIRECTO RIESGO LOCAL
AL 30 DE ABRIL DE 2020

RAMOS DE SEGUROS	RAMOS GENERALES									
	Riesgos Diversos	Responsabilidad Civil	Robo	Fidelidad y DDD	BBB	Otros	Títulos de Propiedad	Fianzas	Oferta y Cumplimiento	Otras
ACERTA SEGUROS	843	637	68	63	-	75	-	1,764	1,341	423
ALIADO SEGUROS	492	342	2	2	-	146	-	1,199	317	882
ASEGURADORA ANCON, S.A	1,232	875	139	-	-	218	-	1,341	344	997
ASEGURADORA GLOBAL, S.A	103	-	-	-	-	103	-	688	154	534
ASSA COMPAÑÍA DE SEGUROS, S.A	10,205	5,654	2,356	331	18	1,846	-	22,520	1,472	21,048
BANESCO SEGUROS, S.A.	980	500	37	46	-	397	-	222	-	222
CHUBB SEGUROS PANAMA, S.A.	366	366	-	-	-	-	-	408	-	408
COMPAÑÍA INTERNACIONAL DE SEGUROS, S.A	3,439	2,738	206	170	-	325	-	27,014	20,224	6,790
GENERAL DE SEGUROS, S.A.	269	207	16	27	1	18	40	282	282	-
MAPFRE PANAMÁ, S.A	4,129	1,320	175	116	2	2,516	-	3,296	3,295	1
MERCANTIL PANAMÁ SEGUROS, S.A	97	36	-	-	-	61	-	127	-	127
MULTIBANK SEGUROS, S.A	137	104	10	7	2	14	-	137	96	41
NACIONAL DE SEGUROS DE PANAMÁ Y CENTROAMÉRICA	622	422	60	25	1	114	-	1,166	1,166	-
ÓPTIMA COMPAÑÍA DE SEGUROS, S.A.	1,692	1,411	127	1	-	153	-	5,360	2,659	2,701
PAN AMERICAN LIFE INSURANCE DE PANAMÁ, S.A	-	-	-	-	-	-	-	-	-	-
SAGICOR PANAMÁ, S.A	-	-	-	-	-	-	-	-	-	-
SEGUROS FEDPA, S.A	255	179	8	68	-	-	-	117	39	78
SEGUROS SURAMERICANA, S.A	4,644	3,160	534	308	-	642	-	3,855	-	3,855
VIVIR COMPAÑÍA DE SEGUROS, SA.	-	-	-	-	-	-	-	-	-	-
WORLDWIDE MEDICAL ASSURANCE, LTD	-	-	-	-	-	-	-	-	-	-
SUB-TOTAL	29,505	17,951	3,738	1,164	24	6,628	40	69,496	31,389	38,107



SUPERINTENDENCIA DE SEGUROS Y REASEGUROS DE PANAMA
POLIZAS VIGENTES DE SEGURO DIRECTO RIESGO LOCAL
AL 30 DE ABRIL DE 2020

RAMOS DE SEGUROS	RAMOS GENERALES									
	Riesgos Diversos	Responsabilidad Civil	Robo	Fidelidad y DDD	BBB	Otros	Titulos de Propiedad	Fianzas	Oferta y Cumplimiento	Otras
BUPA PANAMÁ, S.A.	-	-	-	-	-	-	-	-	-	-
LA REGIONAL DE SEGUROS, S.A	289	239	5	3	-	42	-	650	436	214
SUB-TOTAL	289	239	5	3	-	42	-	650	436	214
TOTAL	29,794	18,190	3,743	1,167	24	6,670	40	70,146	31,825	38,321



SUPERINTENDENCIA DE SEGUROS Y REASEGUROS DE PANAMA

PRIMAS SUSCRITAS DE SEGURO DIRECTO RIESGO LOCAL

AL 30 DE ABRIL DE 2020

RAMOS DE SEGUROS	GRAN TOTAL	RAMOS VIDA											
		TOTAL VIDA	Vida Individual	Primer año	Renovación	Accidentes Personales	Individual	Grupo	Invalidez	Salud	Individual	Grupo	Colectivos de Vida
ACERTA SEGUROS	6,372,604.40	1,598,078.94	287,341.83	1,622.16	285,719.67	36,365.42	6,356.52	30,008.90	-	1,210,994.31	238,677.62	972,316.69	63,377.38
ALIADO SEGUROS	5,706,887.46	576,683.70	-	-	-	95,965.49	7,629.16	88,336.33	-	-	-	-	480,718.21
ASEGURADORA ANCON, S.A	16,227,042.04	5,712,290.12	241,088.60	28,469.63	212,618.97	454,472.96	236,768.92	217,704.04	-	4,334,216.88	3,626,182.88	708,034.00	682,511.68
ASEGURADORA GLOBAL, S.A	10,419,557.79	5,772,375.52	172,303.72	172,303.72	-	(226,115.21)	(226,115.21)	-	-	-	-	-	5,826,187.01
ASSA COMPAÑÍA DE SEGUROS, S.A	148,294,048.75	61,364,884.49	16,518,289.00	1,668,463.62	14,849,825.38	1,301,314.30	266,997.11	1,034,317.19	-	22,872,772.15	10,424,721.74	12,448,050.41	20,672,509.04
BANESCO SEGUROS, S.A.	6,193,530.07	3,508,121.07	337,319.92	92,516.54	244,803.38	26,472.15	12,326.53	14,145.62	-	2,408.34	2,408.34	-	3,141,920.66
CHUBB SEGUROS PANAMA, S.A.	3,243,190.19	674,863.98	-	-	-	672,157.62	-	672,157.62	-	-	-	-	2,706.36
COMPAÑÍA INTERNACIONAL DE SEGUROS, S.A	75,313,764.35	35,581,218.28	9,138,945.96	1,134,773.95	8,004,172.01	1,685,401.53	160,036.67	1,525,364.86	-	14,911,145.57	11,164,662.53	3,746,483.04	9,845,725.22
GENERAL DE SEGUROS, S.A.	17,820,773.71	9,566,141.44	-	-	-	1,492.67	1,492.67	-	-	-	-	-	9,564,648.77
MAPFRE PANAMÁ, S.A	76,001,798.93	40,625,686.10	7,563,192.34	1,002,732.34	6,560,460.00	261,174.61	95,255.25	165,919.36	-	24,611,056.91	9,763,313.75	14,847,743.16	8,190,262.24
MERCANTIL PANAMÁ SEGUROS, S.A	1,968,417.11	270,191.36	138,033.97	23,849.49	114,184.48	(2,798.81)	(2,798.81)	-	-	134,956.20	134,956.20	-	-
MULTIBANK SEGUROS, S.A	5,681,798.05	3,018,324.38	164,966.38	25,741.52	139,224.86	311,932.68	311,341.07	591.61	-	-	-	-	2,541,425.32
NACIONAL DE SEGUROS DE PANAMÁ Y CENTROAMÉRICA	6,131,486.70	463,909.38	110,250.29	8,793.80	101,456.49	36,279.68	29,321.58	6,958.10	-	-	-	-	317,379.41
ÓPTIMA COMPAÑÍA DE SEGUROS, S.A.	6,643,859.30	1,683,959.54	69,452.04	33,821.70	35,630.34	246,253.60	21,372.37	224,881.23	-	-	-	-	1,368,253.90
PAN AMERICAN LIFE INSURANCE DE PANAMÁ, S.A	46,624,738.97	46,624,738.97	10,079,469.24	1,722,647.33	8,356,821.91	827,242.54	489,705.68	337,536.86	-	29,269,906.52	7,785,733.81	21,484,172.71	6,448,120.67
SAGICOR PANAMÁ, S.A	1,189,745.02	1,189,745.02	218,714.30	43,742.86	174,971.44	27,044.91	-	27,044.91	-	846,645.82	638,070.61	208,575.21	97,339.99
SEGUROS FEDPA, S.A	11,827,909.45	2,284,296.33	20,346.36	19,624.26	722.10	901,488.75	547,940.33	353,548.42	-	20,383.64	-	20,383.64	1,342,077.58
SEGUROS SURAMERICANA, S.A	45,187,952.69	17,921,483.39	7,593,307.08	983,232.31	6,610,074.77	1,773,582.64	1,668,003.44	105,579.20	-	101,677.59	101,677.59	-	8,452,916.08
VIVIR COMPAÑÍA DE SEGUROS, SA.	3,333,685.08	3,333,685.08	-	-	-	2,017.20	-	2,017.20	-	3,227,564.00	2,580,852.57	646,711.43	104,103.88
WORLDWIDE MEDICAL ASSURANCE, LTD	9,064,097.18	9,064,097.18	1,228,893.89	429,911.34	798,982.55	-	-	-	-	7,820,988.57	5,405,540.98	2,415,447.59	14,214.72
SUB-TOTAL	\$503,246,887.24	\$250,834,774.27	\$53,881,914.92	\$7,392,246.57	\$46,489,668.35	\$8,431,744.73	\$3,625,633.28	\$4,806,111.45	\$0.00	\$109,364,716.50	\$51,866,798.62	\$57,497,917.88	\$79,156,398.12



SUPERINTENDENCIA DE SEGUROS Y REASEGUROS DE PANAMA

PRIMAS SUSCRITAS DE SEGURO DIRECTO RIESGO LOCAL

AL 30 DE ABRIL DE 2020

RAMOS DE SEGUROS	GRAN TOTAL	RAMOS VIDA											
		TOTAL VIDA	Vida Individual	Primer año	Renovación	Accidentes Personales	Individual	Grupo	Invalidez	Salud	Individual	Grupo	Colectivos de Vida
BUPA PANAMÁ, S.A.	1,843,887.40	1,843,887.40	-	-	-	-	-	-	-	1,843,887.40	1,303,158.95	540,728.45	-
LA REGIONAL DE SEGUROS, S.A	2,547,440.87	310,078.56	130,241.86	23,014.40	107,227.46	15,686.92	3,513.74	12,173.18	-	113,668.27	113,668.27	-	50,481.51
SUB-TOTAL	4,391,328.27	2,153,965.96	130,241.86	23,014.40	107,227.46	15,686.92	3,513.74	12,173.18	-	1,957,555.67	1,416,827.22	540,728.45	50,481.51
TOTAL	\$507,638,215.51	\$252,988,740.23	\$54,012,156.78	\$7,415,260.97	\$46,596,895.81	\$8,447,431.65	\$3,629,147.02	\$4,818,284.63	\$0.00	\$111,322,272.17	\$53,283,625.84	\$58,038,646.33	\$79,206,879.63



SUPERINTENDENCIA DE SEGUROS Y REASEGUROS DE PANAMA

PRIMAS SUSCRITAS DE SEGURO DIRECTO RIESGO LOCAL

AL 30 DE ABRIL DE 2020

RAMOS DE SEGUROS	RAMOS GENERALES											
	TOTAL GENERALES	Incendio y Líneas Aliadas	Residencial	Comercial	Industrial	Vida Industrial	Anualidades	Rentas Vitalicias	Pérdida de Ingresos	Multiriesgo	Residencial	Comercial e Industrial
ACERTA SEGUROS	4,774,525.46	321,325.68	62,800.56	254,905.06	3,620.06	3,714.68	-	-	-	61,352.74	22,089.83	39,262.91
ALIADO SEGUROS	5,130,203.76	687,453.87	81,130.48	602,519.70	3,803.69	-	-	-	-	26,752.69	16,338.41	10,414.28
ASEGURADORA ANCON, S.A	10,514,751.92	1,212,033.12	236,905.33	636,426.57	338,701.22	-	-	-	-	154,506.66	36,809.15	117,697.51
ASEGURADORA GLOBAL, S.A	4,647,182.27	889,205.81	845,517.56	43,688.25	-	-	-	-	-	-	-	-
ASSA COMPAÑÍA DE SEGUROS, S.A	86,929,164.26	30,019,071.20	4,264,370.71	25,754,700.49	-	-	-	-	-	790,378.91	628,042.50	162,336.41
BANESCO SEGUROS, S.A.	2,685,409.00	374,897.70	-	374,897.70	-	-	-	-	-	424,399.08	53,925.42	370,473.66
CHUBB SEGUROS PANAMA, S.A.	2,568,326.21	826,250.37	-	826,250.37	-	-	-	-	-	109,797.16	-	109,797.16
COMPAÑÍA INTERNACIONAL DE SEGUROS, S.A	39,732,546.07	7,065,594.94	7,065,594.94	-	-	-	-	-	-	173,063.33	173,063.33	-
GENERAL DE SEGUROS, S.A.	8,254,632.27	1,663,516.44	1,663,516.44	-	-	-	-	-	-	22,871.91	16,564.84	6,307.07
MAPFRE PANAMÁ, S.A	35,376,112.83	3,154,079.79	-	3,154,079.79	-	-	-	-	-	-	-	-
MERCANTIL PANAMÁ SEGUROS, S.A	1,698,225.75	39,071.47	39,071.47	-	-	-	-	-	-	36,346.29	15,042.94	21,303.35
MULTIBANK SEGUROS, S.A	2,663,473.67	464,454.74	258,894.19	201,694.20	3,866.35	-	-	-	-	11,656.43	7,224.24	4,432.19
NACIONAL DE SEGUROS DE PANAMÁ Y CENTROAMÉRICA	5,667,577.32	883,530.22	318,729.06	564,801.16	-	-	-	-	-	-	-	-
ÓPTIMA COMPAÑÍA DE SEGUROS, S.A.	4,959,899.76	910,957.83	288,468.15	556,968.36	65,521.31	-	-	-	-	73,060.02	25,212.12	47,847.90
PAN AMERICAN LIFE INSURANCE DE PANAMÁ, S.A	-	-	-	-	-	-	-	-	-	-	-	-
SAGICOR PANAMÁ, S.A	-	-	-	-	-	-	-	-	-	-	-	-
SEGUROS FEDPA, S.A	9,543,613.12	56,459.68	56,459.68	-	-	-	-	-	-	59,706.88	3,906.20	55,800.68
SEGUROS SURAMERICANA, S.A	27,266,469.30	4,742,753.80	4,183,976.57	558,777.23	-	-	-	-	-	-	-	-
VIVIR COMPAÑÍA DE SEGUROS, SA.	-	-	-	-	-	-	-	-	-	-	-	-
WORLDWIDE MEDICAL ASSURANCE, LTD	-	-	-	-	-	-	-	-	-	-	-	-
SUB-TOTAL	\$252,412,112.97	\$53,310,656.66	\$19,365,435.14	\$33,529,708.88	\$415,512.63	\$3,714.68	\$0.00	\$0.00	\$0.00	\$1,943,892.10	\$998,218.98	\$945,673.12



SUPERINTENDENCIA DE SEGUROS Y REASEGUROS DE PANAMA

PRIMAS SUSCRITAS DE SEGURO DIRECTO RIESGO LOCAL

AL 30 DE ABRIL DE 2020

RAMOS DE SEGUROS	RAMOS GENERALES											
	TOTAL GENERALES	Incendio y Líneas Aliadas	Residencial	Comercial	Industrial	Vida Industrial	Anualidades	Rentas Vitalicias	Pérdida de Ingresos	Multiriesgo	Residencial	Comercial e Industrial
BUPA PANAMÁ, S.A.	-	-	-	-	-	-	-	-	-	-	-	-
LA REGIONAL DE SEGUROS, S.A	2,237,362.31	69,208.77	29,950.04	39,358.86	(100.13)	-	-	-	-	51,786.54	8,187.49	43,599.05
SUB-TOTAL	2,237,362.31	69,208.77	29,950.04	39,358.86	(100.13)	-	-	-	-	51,786.54	8,187.49	43,599.05
TOTAL	\$254,649,475.28	\$53,379,865.43	\$19,395,385.18	\$33,569,067.74	\$415,412.50	\$3,714.68	\$0.00	\$0.00	\$0.00	\$1,995,678.64	\$1,006,406.47	\$989,272.17



SUPERINTENDENCIA DE SEGUROS Y REASEGUROS DE PANAMA

PRIMAS SUSCRITAS DE SEGURO DIRECTO RIESGO LOCAL

AL 30 DE ABRIL DE 2020

RAMOS DE SEGUROS	RAMOS GENERALES														
	Transporte de Carga	Terrestre	Marítimo	Aéreo	Casco	Marítimo	Aéreo	Automóvil	Ramos Técnicos	TRC TRM	Equipo Electrónico	Caldera y Maquinaria	Rotura de Maquinaria	Equipo Pesado	Vidrios
ACERTA SEGUROS	76,197.49	25,933.02	1,193.58	49,070.89	373,985.82	182,225.57	191,760.25	1,874,335.34	252,006.59	224,491.93	(3,261.56)	-	8,249.45	22,526.77	-
ALIADO SEGUROS	647,690.55	647,690.55	-	-	12,387.22	11,463.84	923.38	1,594,217.68	154,710.49	99,881.45	8,826.89	-	13,539.05	32,463.10	-
ASEGURADORA ANCON, S.A	255,760.23	253,120.67	2,714.56	(75.00)	426,472.42	370,436.64	56,035.78	7,537,472.32	180,773.94	57,592.63	18,457.45	-	30,472.78	74,251.08	-
ASEGURADORA GLOBAL, S.A	-	-	-	-	-	-	-	2,409,513.48	-	-	-	-	-	-	-
ASSA COMPAÑÍA DE SEGUROS, S.A	2,125,026.01	268,139.05	1,856,886.96	-	3,237,024.49	1,178,394.48	2,058,630.01	15,791,244.57	1,093,604.93	666,927.94	426,676.99	-	-	-	-
BANESCO SEGUROS, S.A.	28,141.16	28,141.16	-	-	127,241.06	127,241.06	-	941,034.54	226,051.25	118,992.97	14,298.68	-	2,902.75	89,856.85	-
CHUBB SEGUROS PANAMA, S.A.	183,754.50	-	183,754.50	-	-	-	-	-	645,832.01	645,832.01	-	-	-	-	-
COMPAÑÍA INTERNACIONAL DE SEGUROS, S.A	2,461,505.25	2,461,505.25	-	-	1,955,473.04	606,758.94	1,348,714.10	9,755,010.76	1,163,257.23	867,000.62	40,636.40	-	63,807.89	191,812.32	-
GENERAL DE SEGUROS, S.A.	48,754.11	7,911.24	40,842.87	-	4,503.58	4,503.58	-	1,235,638.37	157,876.31	11,421.30	93,523.76	10,235.22	21,635.13	20,910.56	150.34
MAPFRE PANAMÁ, S.A	1,096,501.61	1,096,501.61	-	-	440,544.22	264,851.96	175,692.26	11,782,567.14	394,801.10	232,704.39	33,988.69	-	36,295.70	91,812.32	-
MERCANTIL PANAMÁ SEGUROS, S.A	-	-	-	-	-	-	-	28,123.41	-	-	-	-	-	-	-
MULTIBANK SEGUROS, S.A	876.94	876.94	-	-	1,116,309.85	904,162.16	212,147.69	460,399.48	162,849.70	143,471.02	9,658.56	-	1,078.12	8,642.00	-
NACIONAL DE SEGUROS DE PANAMÁ Y CENTROAMÉRICA	635,282.19	13,168.32	622,113.87	-	44,899.59	44,375.56	524.03	4,646.28	280,203.71	220,573.59	68.63	-	26,815.62	32,745.87	-
ÓPTIMA COMPAÑÍA DE SEGUROS, S.A.	108,241.92	25,440.16	82,801.76	-	323,562.28	273,398.96	50,163.32	1,442,673.24	339,607.45	182,209.81	14,158.13	-	27,612.68	115,626.83	-
PAN AMERICAN LIFE INSURANCE DE PANAMÁ, S.A	-	-	-	-	-	-	-	-	-	-	-	-	-	-	-
SAGICOR PANAMÁ, S.A	-	-	-	-	-	-	-	-	-	-	-	-	-	-	-
SEGUROS FEDPA, S.A	44,330.09	44,330.09	-	-	-	-	-	9,132,449.79	9,545.94	-	262.73	-	1,355.56	7,927.65	-
SEGUROS SURAMERICANA, S.A	503,063.48	503,063.48	-	-	-	-	-	17,268,275.10	546,333.97	373,746.45	41,632.19	-	27,072.08	103,883.25	-
VIVIR COMPAÑÍA DE SEGUROS, SA.	-	-	-	-	-	-	-	-	-	-	-	-	-	-	-
WORLDWIDE MEDICAL ASSURANCE, LTD	-	-	-	-	-	-	-	-	-	-	-	-	-	-	-
SUB-TOTAL	\$8,215,125.53	\$5,375,821.54	\$2,790,308.10	\$48,995.89	\$8,062,403.57	\$3,967,812.75	\$4,094,590.82	\$81,257,601.50	\$5,607,454.62	\$3,844,846.11	\$698,927.54	\$10,235.22	\$260,836.81	\$792,458.60	\$150.34



SUPERINTENDENCIA DE SEGUROS Y REASEGUROS DE PANAMA

PRIMAS SUSCRITAS DE SEGURO DIRECTO RIESGO LOCAL

AL 30 DE ABRIL DE 2020

RAMOS DE SEGUROS	RAMOS GENERALES														
	Transporte de Carga	Terrestre	Marítimo	Aéreo	Casco	Marítimo	Aéreo	Automóvil	Ramos Técnicos	TRC TRM	Equipo Electrónico	Caldera y Maquinaria	Rotura de Maquinaria	Equipo Pesado	Vidrios
BUPA PANAMÁ, S.A.	-	-	-	-	-	-	-	-	-	-	-	-	-	-	-
LA REGIONAL DE SEGUROS, S.A	13,578.24	6,459.18	7,119.06	-	(3,412.62)	16,928.95	(20,341.57)	1,767,261.23	33,579.06	26,612.63	(77.50)	-	(385.00)	7,428.93	-
SUB-TOTAL	13,578.24	6,459.18	7,119.06	-	(3,412.62)	16,928.95	(20,341.57)	1,767,261.23	33,579.06	26,612.63	(77.50)	-	(385.00)	7,428.93	-
TOTAL	\$8,228,703.77	\$5,382,280.72	\$2,797,427.16	\$48,995.89	\$8,058,990.95	\$3,984,741.70	\$4,074,249.25	\$83,024,862.73	\$5,641,033.68	\$3,871,458.74	\$698,850.04	\$10,235.22	\$260,451.81	\$799,887.53	\$150.34



SUPERINTENDENCIA DE SEGUROS Y REASEGUROS DE PANAMA

PRIMAS SUSCRITAS DE SEGURO DIRECTO RIESGO LOCAL

AL 30 DE ABRIL DE 2020

RAMOS DE SEGUROS	RAMOS GENERALES									
	Riesgos Diversos	Responsabilidad Civil	Robo	Fidelidad y DDD	BBB	Otros	Titulos de Propiedad	Fianzas	Oferta y Cumplimiento	Otras
ACERTA SEGUROS	281,109.06	220,602.97	10,026.09	21,596.13	-	28,883.87	-	1,530,498.06	724,390.86	806,107.20
ALIADO SEGUROS	1,507,124.52	479,002.95	8,639.36	869.60	-	1,018,612.61	-	499,866.74	350,723.86	149,142.88
ASEGURADORA ANCON, S.A	562,895.21	270,612.74	22,368.46	-	-	269,914.01	-	184,838.02	50,244.65	134,593.37
ASEGURADORA GLOBAL, S.A	1,175,142.88	-	-	-	-	1,175,142.88	-	173,320.10	127,486.94	45,833.16
ASSA COMPAÑÍA DE SEGUROS, S.A	13,508,865.35	4,641,842.81	522,434.21	4,108,045.30	634,599.25	3,601,943.78	-	20,363,948.80	19,156,931.03	1,207,017.77
BANESCO SEGUROS, S.A.	272,384.26	219,191.40	13,577.59	14,897.52	-	24,717.75	-	291,259.95	-	291,259.95
CHUBB SEGUROS PANAMA, S.A.	717,189.06	717,189.06	-	-	-	-	-	85,503.11	-	85,503.11
COMPAÑÍA INTERNACIONAL DE SEGUROS, S.A	5,025,361.11	2,053,859.50	223,482.99	72,595.38	-	2,675,423.24	-	12,133,280.41	183,035.43	11,950,244.98
GENERAL DE SEGUROS, S.A.	4,955,711.30	236,033.68	2,096.16	15,585.36	254,608.76	4,447,387.34	-	165,760.25	165,760.25	-
MAPFRE PANAMÁ, S.A	5,329,621.88	1,554,021.69	96,058.40	59,877.96	223,194.88	3,396,468.95	-	13,177,997.09	149,154.44	13,028,842.65
MERCANTIL PANAMÁ SEGUROS, S.A	1,422,003.03	96,356.58	-	-	-	1,325,646.45	-	172,681.55	-	172,681.55
MULTIBANK SEGUROS, S.A	324,893.84	17,846.43	3,234.82	-	4,494.38	299,318.21	-	122,032.69	94,206.69	27,826.00
NACIONAL DE SEGUROS DE PANAMÁ Y CENTROAMÉRICA	395,203.80	147,152.88	50,686.63	6,354.95	-	191,009.34	-	3,423,811.53	3,423,811.53	-
ÓPTIMA COMPAÑÍA DE SEGUROS, S.A.	835,199.06	501,664.23	41,554.42	(6.43)	-	291,986.84	-	926,597.96	346,753.76	579,844.20
PAN AMERICAN LIFE INSURANCE DE PANAMÁ, S.A	-	-	-	-	-	-	-	-	-	-
SAGICOR PANAMÁ, S.A	-	-	-	-	-	-	-	-	-	-
SEGUROS FEDPA, S.A	225,378.82	25,530.45	4,727.50	195,120.87	-	-	-	15,741.92	5,945.42	9,796.50
SEGUROS SURAMERICANA, S.A	3,091,361.14	752,589.06	76,152.23	24,910.03	-	2,237,709.82	-	1,114,681.81	-	1,114,681.81
VIVIR COMPAÑÍA DE SEGUROS, SA.	-	-	-	-	-	-	-	-	-	-
WORLDWIDE MEDICAL ASSURANCE, LTD	-	-	-	-	-	-	-	-	-	-
SUB-TOTAL	\$39,629,444.32	\$11,933,496.43	\$1,075,038.86	\$4,519,846.67	\$1,116,897.27	\$20,984,165.09	\$0.00	\$54,381,819.99	\$24,778,444.86	\$29,603,375.13



SUPERINTENDENCIA DE SEGUROS Y REASEGUROS DE PANAMA

PRIMAS SUSCRITAS DE SEGURO DIRECTO RIESGO LOCAL

AL 30 DE ABRIL DE 2020

RAMOS DE SEGUROS	RAMOS GENERALES									
	Riesgos Diversos	Responsabilidad Civil	Robo	Fidelidad y DDD	BBB	Otros	Títulos de Propiedad	Fianzas	Oferta y Cumplimiento	Otras
BUPA PANAMÁ, S.A.	-	-	-	-	-	-	-	-	-	-
LA REGIONAL DE SEGUROS, S.A	72,879.91	59,120.94	4,024.77	5,639.22	-	4,094.98	-	232,481.18	177,897.33	54,583.85
SUB-TOTAL	72,879.91	59,120.94	4,024.77	5,639.22	-	4,094.98	-	232,481.18	177,897.33	54,583.85
TOTAL	\$39,702,324.23	\$11,992,617.37	\$1,079,063.63	\$4,525,485.89	\$1,116,897.27	\$20,988,260.07	\$0.00	\$54,614,301.17	\$24,956,342.19	\$29,657,958.98



SUPERINTENDENCIA DE SEGUROS Y REASEGUROS DE PANAMA
SINIESTROS PAGADOS DE SEGURO DIRECTO RIESGO LOCAL
AL 30 DE ABRIL DE 2020

RAMOS DE SEGUROS	GRAN TOTAL	RAMOS VIDA											
		TOTAL VIDA	Vida Individual	Primer año	Renovación	Accidentes Personales	Individual	Grupo	Invalidez	Salud	Individual	Grupo	Colectivos de Vida
ACERTA SEGUROS	2,438,935.39	894,563.68	4,012.50	52,076.82	(48,064.32)	15,847.34	1,124.63	14,722.71	-	810,423.97	203,494.58	606,929.39	64,279.87
ALIADO SEGUROS	406,214.64	57,607.46	-	-	-	25,620.32	1,048.94	24,571.38	-	-	-	-	31,987.14
ASEGURADORA ANCON, S.A	9,102,563.11	3,384,645.46	209,000.00	-	209,000.00	72,963.27	29,844.79	43,118.48	-	2,670,076.85	2,189,075.22	481,001.63	432,605.34
ASEGURADORA GLOBAL, S.A	2,941,941.79	1,049,503.06	700.00	700.00	-	-	-	-	-	-	-	-	1,048,803.06
ASSA COMPAÑÍA DE SEGUROS, S.A	44,610,322.59	20,070,932.06	2,133,074.24	1,383,964.20	749,110.04	335,752.57	20,152.87	315,599.70	-	13,834,587.41	6,790,890.98	7,043,696.43	3,767,517.84
BANESCO SEGUROS, S.A.	1,450,689.33	193,599.60	107,930.07	107,930.07	-	-	-	-	-	-	-	-	85,669.53
CHUBB SEGUROS PANAMA, S.A.	159,354.32	90,396.35	-	-	-	90,396.35	-	90,396.35	-	-	-	-	-
COMPAÑÍA INTERNACIONAL DE SEGUROS, S.A	29,966,410.45	16,702,187.31	2,035,226.10	6,420.00	2,028,806.10	330,099.22	14,422.97	315,676.25	-	11,321,531.48	8,355,325.62	2,966,205.86	3,015,330.51
GENERAL DE SEGUROS, S.A.	2,610,110.89	1,700,300.16	-	-	-	-	-	-	-	-	-	-	1,700,300.16
MAPFRE PANAMÁ, S.A	47,258,701.15	22,465,218.71	2,571,494.76	96,659.63	2,474,835.13	235,509.50	73,004.08	162,505.42	-	16,865,047.21	6,232,480.52	10,632,566.69	2,793,167.24
MERCANTIL PANAMÁ SEGUROS, S.A	1,764,745.60	118,608.44	-	-	-	-	-	-	-	118,608.44	118,608.44	-	-
MULTIBANK SEGUROS, S.A	960,485.37	228,302.14	-	-	-	-	-	-	-	-	-	-	228,302.14
NACIONAL DE SEGUROS DE PANAMÁ Y CENTROAMÉRICA	1,388,635.27	206,295.14	43,000.00	-	43,000.00	527.14	527.14	-	-	-	-	-	162,768.00
ÓPTIMA COMPAÑÍA DE SEGUROS, S.A.	3,507,376.50	581,807.97	-	-	-	27,118.56	-	27,118.56	-	-	-	-	554,689.41
PAN AMERICAN LIFE INSURANCE DE PANAMÁ, S.A	23,266,931.57	23,266,931.57	1,762,587.39	-	1,762,587.39	119,805.88	65,113.83	54,692.05	-	20,442,287.33	3,809,956.81	16,632,330.52	942,250.97
SAGICOR PANAMÁ, S.A	505,967.47	505,967.47	-	-	-	88.00	-	88.00	-	505,879.47	330,464.86	175,414.61	-
SEGUROS FEDPA, S.A	5,467,199.15	639,324.47	-	-	-	229,454.03	229,454.03	-	-	-	-	-	409,870.44
SEGUROS SURAMERICANA, S.A	16,312,532.74	3,964,518.56	1,472,952.60	101,500.00	1,371,452.60	189,217.49	189,217.49	-	-	-	-	-	2,302,348.47
VIVIR COMPAÑÍA DE SEGUROS, SA.	2,493,666.84	2,493,666.84	-	-	-	-	-	-	-	2,456,031.25	2,132,553.24	323,478.01	37,635.59
WORLDWIDE MEDICAL ASSURANCE, LTD	5,981,785.59	5,981,785.59	190,000.00	-	190,000.00	1,757.71	-	1,757.71	-	5,750,178.69	4,052,596.02	1,697,582.67	39,849.19
SUB-TOTAL	\$202,594,569.76	\$104,596,162.04	\$10,529,977.66	\$1,749,250.72	\$8,780,726.94	\$1,674,157.38	\$623,910.77	\$1,050,246.61	\$0.00	\$74,774,652.10	\$34,215,446.29	\$40,559,205.81	\$17,617,374.90



SUPERINTENDENCIA DE SEGUROS Y REASEGUROS DE PANAMA
SINIESTROS PAGADOS DE SEGURO DIRECTO RIESGO LOCAL
AL 30 DE ABRIL DE 2020

RAMOS DE SEGUROS	GRAN TOTAL	RAMOS VIDA											
		TOTAL VIDA	Vida Individual	Primer año	Renovación	Accidentes Personales	Individual	Grupo	Invalidez	Salud	Individual	Grupo	Colectivos de Vida
BUPA PANAMÁ, S.A.	1,197,048.55	1,197,048.55	-	-	-	-	-	-	-	1,197,048.55	878,812.93	318,235.62	-
LA REGIONAL DE SEGUROS, S.A	1,494,644.28	52,193.10	-	-	-	3,815.60	3,815.60	-	-	-	-	-	48,377.50
SUB-TOTAL	2,691,692.83	1,249,241.65	-	-	-	3,815.60	3,815.60	-	-	1,197,048.55	878,812.93	318,235.62	48,377.50
TOTAL	\$205,286,262.59	\$105,845,403.69	\$10,529,977.66	\$1,749,250.72	\$8,780,726.94	\$1,677,972.98	\$627,726.37	\$1,050,246.61	\$0.00	\$75,971,700.65	\$35,094,259.22	\$40,877,441.43	\$17,665,752.40



SUPERINTENDENCIA DE SEGUROS Y REASEGUROS DE PANAMA
SINIESTROS PAGADOS DE SEGURO DIRECTO RIESGO LOCAL
AL 30 DE ABRIL DE 2020

RAMOS DE SEGUROS	RAMOS GENERALES											
	TOTAL GENERALES	Incendio y Líneas Aliadas	Residencial	Comercial	Industrial	Vida Industrial	A anualidades	Rentas Vitalicias	Pérdida de Ingresos	Multirisgo	Residencial	Comercial e Industrial
ACERTA SEGUROS	1,544,371.71	126,703.47	1,258.21	125,445.26	-	-	-	-	-	14,786.64	906.82	13,879.82
ALIADO SEGUROS	348,607.18	13,820.92	199.60	13,621.32	-	-	-	-	-	5,762.12	-	5,762.12
ASEGURADORA ANCON, S.A	5,717,917.65	152,704.26	20,009.38	103,180.29	29,514.59	-	-	-	-	14,197.39	1,292.13	12,905.26
ASEGURADORA GLOBAL, S.A	1,892,438.73	11,984.53	11,984.53	-	-	-	-	-	-	-	-	-
ASSA COMPAÑÍA DE SEGUROS, S.A	24,539,390.53	3,964,944.26	956,382.95	3,008,561.31	-	-	-	-	-	175,462.27	136,372.92	39,089.35
BANESCO SEGUROS, S.A.	1,257,089.73	-	-	-	-	-	-	-	-	4,128.47	-	4,128.47
CHUBB SEGUROS PANAMA, S.A.	68,957.97	26,759.41	-	26,759.41	-	-	-	-	-	-	-	-
COMPAÑÍA INTERNACIONAL DE SEGUROS, S.A	13,264,223.14	2,413,565.05	2,413,565.05	-	-	-	-	-	-	29,823.44	29,823.44	-
GENERAL DE SEGUROS, S.A.	909,810.73	165,222.89	165,222.89	-	-	-	-	-	-	4,035.16	-	4,035.16
MAPFRE PANAMÁ, S.A	24,793,482.44	345,114.71	-	345,114.71	-	-	-	-	-	-	-	-
MERCANTIL PANAMÁ SEGUROS, S.A	1,646,137.16	-	-	-	-	-	-	-	-	450,000.00	450,000.00	-
MULTIBANK SEGUROS, S.A	732,183.23	15,898.54	5,673.84	10,224.70	-	-	-	-	-	843.25	522.25	321.00
NACIONAL DE SEGUROS DE PANAMÁ Y CENTROAMÉRICA	1,182,340.13	117,155.14	116,818.53	336.61	-	-	-	-	-	-	-	-
ÓPTIMA COMPAÑÍA DE SEGUROS, S.A.	2,925,568.53	1,340,939.14	-	1,340,939.14	-	-	-	-	-	32,577.05	12,421.22	20,155.83
PAN AMERICAN LIFE INSURANCE DE PANAMÁ, S.A	-	-	-	-	-	-	-	-	-	-	-	-
SAGICOR PANAMÁ, S.A	-	-	-	-	-	-	-	-	-	-	-	-
SEGUROS FEDPA, S.A	4,827,874.68	-	-	-	-	-	-	-	-	-	-	-
SEGUROS SURAMERICANA, S.A	12,348,014.18	876,870.19	876,870.19	-	-	-	-	-	-	-	-	-
VIVIR COMPAÑÍA DE SEGUROS, SA.	-	-	-	-	-	-	-	-	-	-	-	-
WORLDWIDE MEDICAL ASSURANCE, LTD	-	-	-	-	-	-	-	-	-	-	-	-
SUB-TOTAL	\$97,998,407.72	\$9,571,682.51	\$4,567,985.17	\$4,974,182.75	\$29,514.59	\$0.00	\$0.00	\$0.00	\$0.00	\$731,615.79	\$631,338.78	\$100,277.01



SUPERINTENDENCIA DE SEGUROS Y REASEGUROS DE PANAMA
SINIESTROS PAGADOS DE SEGURO DIRECTO RIESGO LOCAL
AL 30 DE ABRIL DE 2020

RAMOS DE SEGUROS	RAMOS GENERALES											
	TOTAL GENERALES	Incendio y Líneas Aliadas	Residencial	Comercial	Industrial	Vida Industrial	Anualidades	Rentas Vitalicias	Pérdida de Ingresos	Multirisgo	Residencial	Comercial e Industrial
BUPA PANAMÁ, S.A.	-	-	-	-	-	-	-	-	-	-	-	-
LA REGIONAL DE SEGUROS, S.A	1,442,451.18	324.56	324.56	-	-	-	-	-	-	9,060.61	1,450.46	7,610.15
SUB-TOTAL	1,442,451.18	324.56	324.56	-	-	-	-	-	-	9,060.61	1,450.46	7,610.15
TOTAL	\$99,440,858.90	\$9,572,007.07	\$4,568,309.73	\$4,974,182.75	\$29,514.59	\$0.00	\$0.00	\$0.00	\$0.00	\$740,676.40	\$632,789.24	\$107,887.16



SUPERINTENDENCIA DE SEGUROS Y REASEGUROS DE PANAMA
SINIESTROS PAGADOS DE SEGURO DIRECTO RIESGO LOCAL
AL 30 DE ABRIL DE 2020

RAMOS DE SEGUROS	RAMOS GENERALES														
	Transporte de Carga	Terrestre	Marítimo	Aéreo	Casco	Marítimo	Aéreo	Automóvil	Ramos Técnicos	TRC TRM	Equipo Electrónico	Caldera y Maquinaria	Rotura de Maquinaria	Equipo Pesado	Vidrios
ACERTA SEGUROS	19,733.62	4,332.34	-	15,401.28	130,337.55	130,337.55	-	1,151,194.65	3,872.69	2,814.53	-	-	604.76	453.40	-
ALIADO SEGUROS	47,987.04	47,987.04	-	-	-	-	-	242,589.85	528.28	528.28	-	-	-	-	-
ASEGURADORA ANCON, S.A	3,203.08	3,203.08	-	-	-	-	-	5,483,979.53	25,301.58	50.00	15,773.98	-	-	9,477.60	-
ASEGURADORA GLOBAL, S.A	-	-	-	-	-	-	-	1,480,586.16	-	-	-	-	-	-	-
ASSA COMPAÑÍA DE SEGUROS, S.A	1,482,066.76	164,051.23	1,285,788.68	32,226.85	980,591.23	980,591.23	-	10,028,141.21	355,258.62	286,362.39	68,896.23	-	-	-	-
BANESCO SEGUROS, S.A.	602.45	602.45	-	-	-	-	-	583,365.26	40,400.97	1,137.92	4,700.00	-	308.95	34,254.10	-
CHUBB SEGUROS PANAMA, S.A.	740.31	-	740.31	-	-	-	-	-	392.27	392.27	-	-	-	-	-
COMPAÑÍA INTERNACIONAL DE SEGUROS, S.A	37,965.27	37,965.27	-	-	222,248.08	194,398.08	27,850.00	7,782,511.86	41,580.70	-	5,485.54	-	36,021.72	73.44	-
GENERAL DE SEGUROS, S.A.	7,289.35	7,289.35	-	-	-	-	-	523,172.17	24,419.91	-	24,419.91	-	-	-	-
MAPFRE PANAMÁ, S.A	191,324.59	191,324.59	-	-	200,790.94	112,142.47	88,648.47	8,452,117.32	110,168.65	-	1,406.73	-	2,599.12	106,162.80	-
MERCANTIL PANAMÁ SEGUROS, S.A	-	-	-	-	-	-	-	78,401.46	-	-	-	-	-	-	-
MULTIBANK SEGUROS, S.A	-	-	-	-	179,483.32	62,395.82	117,087.50	503,274.28	1,341.25	1,073.75	-	-	-	267.50	-
NACIONAL DE SEGUROS DE PANAMÁ Y CENTROAMÉRICA	-	-	-	-	17,162.75	17,162.75	-	42,186.83	-	-	-	-	-	-	-
ÓPTIMA COMPAÑÍA DE SEGUROS, S.A.	41,104.00	-	41,104.00	-	403,741.72	403,741.72	-	698,476.92	153,467.82	2,420.59	130,219.99	-	-	20,827.24	-
PAN AMERICAN LIFE INSURANCE DE PANAMÁ, S.A	-	-	-	-	-	-	-	-	-	-	-	-	-	-	-
SAGICOR PANAMÁ, S.A	-	-	-	-	-	-	-	-	-	-	-	-	-	-	-
SEGUROS FEDPA, S.A	20,754.98	20,754.98	-	-	-	-	-	4,809,399.70	-	-	-	-	-	-	-
SEGUROS SURAMERICANA, S.A	40,785.37	40,785.37	-	-	-	-	-	9,746,927.81	273,045.72	10,935.98	3,180.94	-	-	258,928.80	-
VIVIR COMPAÑÍA DE SEGUROS, SA.	-	-	-	-	-	-	-	-	-	-	-	-	-	-	-
WORLDWIDE MEDICAL ASSURANCE, LTD	-	-	-	-	-	-	-	-	-	-	-	-	-	-	-
SUB-TOTAL	\$1,893,556.82	\$518,295.70	\$1,327,632.99	\$47,628.13	\$2,134,355.59	\$1,900,769.62	\$233,585.97	\$51,606,325.01	\$1,029,778.46	\$305,715.71	\$254,083.32	\$0.00	\$39,534.55	\$430,444.88	\$0.00



SUPERINTENDENCIA DE SEGUROS Y REASEGUROS DE PANAMA
SINIESTROS PAGADOS DE SEGURO DIRECTO RIESGO LOCAL
AL 30 DE ABRIL DE 2020

RAMOS DE SEGUROS	RAMOS GENERALES														
	Transporte de Carga	Terrestre	Marítimo	Aéreo	Casco	Marítimo	Aéreo	Automóvil	Ramos Técnicos	TRC TRM	Equipo Electrónico	Caldera y Maquinaria	Rotura de Maquinaria	Equipo Pesado	Vidrios
BUPA PANAMÁ, S.A.	-	-	-	-	-	-	-	-	-	-	-	-	-	-	-
LA REGIONAL DE SEGUROS, S.A	2,116.40	2,116.40	-	-	2,824.04	2,824.04	-	1,419,845.16	6,781.25	6,781.25	-	-	-	-	-
SUB-TOTAL	2,116.40	2,116.40	-	-	2,824.04	2,824.04	-	1,419,845.16	6,781.25	6,781.25	-	-	-	-	-
TOTAL	\$1,895,673.22	\$520,412.10	\$1,327,632.99	\$47,628.13	\$2,137,179.63	\$1,903,593.66	\$233,585.97	\$53,026,170.17	\$1,036,559.71	\$312,496.96	\$254,083.32	\$0.00	\$39,534.55	\$430,444.88	\$0.00



SUPERINTENDENCIA DE SEGUROS Y REASEGUROS DE PANAMA
SINIESTROS PAGADOS DE SEGURO DIRECTO RIESGO LOCAL
AL 30 DE ABRIL DE 2020

RAMOS DE SEGUROS	RAMOS GENERALES									
	Riesgos Diversos	Responsabilidad Civil	Robo	Fidelidad y DDD	BBB	Otros	Titulos de Propiedad	Fianzas	Oferta y Cumplimiento	Otras
ACERTA SEGUROS	52,815.30	29,145.57	170.47	20,299.24	-	3,200.02	-	44,927.79	17,937.40	26,990.39
ALIADO SEGUROS	37,918.97	13,911.84	-	-	-	24,007.13	-	-	-	-
ASEGURADORA ANCON, S.A	17,653.11	5,226.46	6,539.17	-	-	5,887.48	-	20,878.70	826.95	20,051.75
ASEGURADORA GLOBAL, S.A	36,242.66	-	-	-	-	36,242.66	-	363,625.38	363,625.38	-
ASSA COMPAÑÍA DE SEGUROS, S.A	2,183,084.56	942,309.30	29,179.62	589,897.28	441,126.18	180,572.18	-	5,369,841.62	1,830,804.00	3,539,037.62
BANESCO SEGUROS, S.A.	609,008.37	472,315.43	-	135,944.44	-	748.50	-	19,584.21	-	19,584.21
CHUBB SEGUROS PANAMA, S.A.	41,065.98	41,065.98	-	-	-	-	-	-	-	-
COMPAÑÍA INTERNACIONAL DE SEGUROS, S.A	729,858.50	124,546.95	4,720.96	4,070.22	-	596,520.37	-	2,006,670.24	-	2,006,670.24
GENERAL DE SEGUROS, S.A.	185,671.25	11,354.02	20,340.05	-	-	153,977.18	-	-	-	-
MAPFRE PANAMÁ, S.A	1,643,124.28	314,778.63	25,145.61	61,052.68	-	1,242,147.36	-	13,850,841.95	-	13,850,841.95
MERCANTIL PANAMÁ SEGUROS, S.A	1,117,735.70	-	-	-	-	1,117,735.70	-	-	-	-
MULTIBANK SEGUROS, S.A	31,342.59	3,454.68	6,355.62	-	-	21,532.29	-	-	-	-
NACIONAL DE SEGUROS DE PANAMÁ Y CENTROAMÉRICA	50,206.20	11,831.98	422.36	34,328.67	-	3,623.19	-	955,629.21	955,629.21	-
ÓPTIMA COMPAÑÍA DE SEGUROS, S.A.	226,015.58	52,645.31	24,297.26	13,796.19	-	135,276.82	-	29,246.30	15,747.50	13,498.80
PAN AMERICAN LIFE INSURANCE DE PANAMÁ, S.A	-	-	-	-	-	-	-	-	-	-
SAGICOR PANAMÁ, S.A	-	-	-	-	-	-	-	-	-	-
SEGUROS FEDPA, S.A	(2,280.00)	(2,280.00)	-	-	-	-	-	-	-	-
SEGUROS SURAMERICANA, S.A	431,872.86	101,950.83	221,724.56	-	-	108,197.47	-	978,512.23	-	978,512.23
VIVIR COMPAÑÍA DE SEGUROS, SA.	-	-	-	-	-	-	-	-	-	-
WORLDWIDE MEDICAL ASSURANCE, LTD	-	-	-	-	-	-	-	-	-	-
SUB-TOTAL	\$7,391,335.91	\$2,122,256.98	\$338,895.68	\$859,388.72	\$441,126.18	\$3,629,668.35	\$0.00	\$23,639,757.63	\$3,184,570.44	\$20,455,187.19



SUPERINTENDENCIA DE SEGUROS Y REASEGUROS DE PANAMA
SINIESTROS PAGADOS DE SEGURO DIRECTO RIESGO LOCAL
AL 30 DE ABRIL DE 2020

RAMOS DE SEGUROS	RAMOS GENERALES									
	Riesgos Diversos	Responsabilidad Civil	Robo	Fidelidad y DDD	BBB	Otros	Titulos de Propiedad	Fianzas	Oferta y Cumplimiento	Otras
BUPA PANAMÁ, S.A.	-	-	-	-	-	-	-	-	-	-
LA REGIONAL DE SEGUROS, S.A	1,499.16	1,169.60	329.56	-	-	-	-	-	-	-
SUB-TOTAL	1,499.16	1,169.60	329.56	-	-	-	-	-	-	-
TOTAL	\$7,392,835.07	\$2,123,426.58	\$339,225.24	\$859,388.72	\$441,126.18	\$3,629,668.35	\$0.00	\$23,639,757.63	\$3,184,570.44	\$20,455,187.19



SUPERINTENDENCIA DE SEGUROS Y REASEGUROS DE PANAMA
SINIESTROS PAGADOS DE SEGURO DIRECTO RIESGO LOCAL POR PRIMA DEVENGADA
AL 30 DE ABRIL DE 2020

RAMOS DE SEGUROS	GRAN TOTAL	RAMOS VIDA											
		TOTAL VIDA	Vida Individual	Primer año	Renovación	Accidentes Personales	Individual	Grupo	Invalidez	Salud	Individual	Grupo	Colectivos de Vida
ACERTA SEGUROS	0.38	0.56	0.01	32.10	(0.17)	0.44	0.18	0.49	-	0.67	0.85	0.62	1.01
ALIADO SEGUROS	0.07	0.10	-	-	-	0.27	0.14	0.28	-	-	-	-	0.07
ASEGURADORA ANCON, S.A	0.56	0.59	0.87	-	0.98	0.16	0.13	0.20	-	0.62	0.60	0.68	0.63
ASEGURADORA GLOBAL, S.A	0.28	0.18	0.00	0.00	-	-	-	-	-	-	-	-	0.18
ASSA COMPAÑÍA DE SEGUROS, S.A	0.30	0.33	0.13	0.83	0.05	0.26	0.08	0.31	-	0.60	0.65	0.57	0.18
BANESCO SEGUROS, S.A.	0.23	0.06	0.32	1.17	-	-	-	-	-	-	-	-	0.03
CHUBB SEGUROS PANAMA, S.A.	0.05	0.13	-	-	-	0.13	-	0.13	-	-	-	-	-
COMPAÑÍA INTERNACIONAL DE SEGUROS, S.A	0.40	0.47	0.22	0.01	0.25	0.20	0.09	0.21	-	0.76	0.75	0.79	0.31
GENERAL DE SEGUROS, S.A.	0.15	0.18	-	-	-	-	-	-	-	-	-	-	0.18
MAPFRE PANAMÁ, S.A	0.62	0.55	0.34	0.10	0.38	0.90	0.77	0.98	-	0.69	0.64	0.72	0.34
MERCANTIL PANAMÁ SEGUROS, S.A	0.90	0.44	-	-	-	-	-	-	-	0.88	0.88	-	-
MULTIBANK SEGUROS, S.A	0.17	0.08	-	-	-	-	-	-	-	-	-	-	0.09
NACIONAL DE SEGUROS DE PANAMÁ Y CENTROAMÉRICA	0.23	0.44	0.39	-	0.42	0.01	0.02	-	-	-	-	-	0.51
ÓPTIMA COMPAÑÍA DE SEGUROS, S.A.	0.53	0.35	-	-	-	0.11	-	0.12	-	-	-	-	0.41
PAN AMERICAN LIFE INSURANCE DE PANAMÁ, S.A	0.50	0.50	0.17	-	0.21	0.14	0.13	0.16	-	0.70	0.49	0.77	0.15
SAGICOR PANAMÁ, S.A	0.43	0.43	-	-	-	0.00	-	0.00	-	0.60	0.52	0.84	-
SEGUROS FEDPA, S.A	0.46	0.28	-	-	-	0.25	0.42	-	-	-	-	-	0.31
SEGUROS SURAMERICANA, S.A	0.36	0.22	0.19	0.10	0.21	0.11	0.11	-	-	-	-	-	0.27
VIVIR COMPAÑÍA DE SEGUROS, SA.	0.75	0.75	-	-	-	-	-	-	-	0.76	0.83	0.50	0.36
WORLDWIDE MEDICAL ASSURANCE, LTD	0.66	0.66	0.15	-	0.24	-	-	-	-	0.74	0.75	0.70	2.80
SUB-TOTAL	0.40	0.42	0.20	0.24	0.19	0.20	0.17	0.22	-	0.68	0.66	0.71	0.22



SUPERINTENDENCIA DE SEGUROS Y REASEGUROS DE PANAMA
SINIESTROS PAGADOS DE SEGURO DIRECTO RIESGO LOCAL POR PRIMA DEVENGADA
AL 30 DE ABRIL DE 2020

RAMOS DE SEGUROS	GRAN TOTAL	RAMOS VIDA													
		TOTAL VIDA	Vida Individual	Primer año	Renovación	Accidentes Personales	Individual	Grupo	Invalidez	Salud	Individual	Grupo	Colectivos de Vida		
BUPA PANAMÁ, S.A.	0.65	0.65	-	-	-	-	-	-	-	-	-	0.65	0.67	0.59	-
LA REGIONAL DE SEGUROS, S.A	0.59	0.17	-	-	-	0.24	1.09	-	-	-	-	-	-	-	0.96
SUB-TOTAL	0.61	0.58	-	-	-	0.24	1.09	-	-	0.61	0.62	0.59	0.96		
TOTAL	0.40	0.42	0.19	0.24	0.19	0.20	0.17	0.22	-	0.68	0.66	0.70	0.22		



SUPERINTENDENCIA DE SEGUROS Y REASEGUROS DE PANAMA
SINIESTROS PAGADOS DE SEGURO DIRECTO RIESGO LOCAL POR PRIMA DEVENGADA
AL 30 DE ABRIL DE 2020

RAMOS DE SEGUROS	RAMOS GENERALES											
	TOTAL GENERALES	Incendio y Líneas Aliadas	Residencial	Comercial	Industrial	Vida Industrial	Anualidades	Rentas Vitalicias	Pérdida de Ingresos	Multiriesgo	Residencial	Comercial e Industrial
ACERTA SEGUROS	0.32	0.39	0.02	0.49	-	-	-	-	-	0.24	0.04	0.35
ALIADO SEGUROS	0.07	0.02	0.00	0.02	-	-	-	-	-	0.22	-	0.55
ASEGURADORA ANCON, S.A	0.54	0.13	0.08	0.16	0.09	-	-	-	-	0.09	0.04	0.11
ASEGURADORA GLOBAL, S.A	0.41	0.01	0.01	-	-	-	-	-	-	-	-	-
ASSA COMPAÑÍA DE SEGUROS, S.A	0.28	0.13	0.22	0.12	-	-	-	-	-	0.22	0.22	0.24
BANESCO SEGUROS, S.A.	0.47	-	-	-	-	-	-	-	-	0.01	-	0.01
CHUBB SEGUROS PANAMA, S.A.	0.03	0.03	-	0.03	-	-	-	-	-	-	-	-
COMPAÑÍA INTERNACIONAL DE SEGUROS, S.A	0.33	0.34	0.34	-	-	-	-	-	-	0.17	0.17	-
GENERAL DE SEGUROS, S.A.	0.11	0.10	0.10	-	-	-	-	-	-	0.18	-	0.64
MAPFRE PANAMÁ, S.A	0.70	0.11	-	0.11	-	-	-	-	-	-	-	-
MERCANTIL PANAMÁ SEGUROS, S.A	0.97	-	-	-	-	-	-	-	-	12.38	29.91	-
MULTIBANK SEGUROS, S.A	0.27	0.03	0.02	0.05	-	-	-	-	-	0.07	0.07	0.07
NACIONAL DE SEGUROS DE PANAMÁ Y CENTROAMÉRICA	0.21	0.13	0.37	0.00	-	-	-	-	-	-	-	-
ÓPTIMA COMPAÑÍA DE SEGUROS, S.A.	0.59	1.47	-	2.41	-	-	-	-	-	0.45	0.49	0.42
PAN AMERICAN LIFE INSURANCE DE PANAMÁ, S.A	-	-	-	-	-	-	-	-	-	-	-	-
SAGICOR PANAMÁ, S.A	-	-	-	-	-	-	-	-	-	-	-	-
SEGUROS FEDPA, S.A	0.51	-	-	-	-	-	-	-	-	-	-	-
SEGUROS SURAMERICANA, S.A	0.45	0.18	0.21	-	-	-	-	-	-	-	-	-
VIVIR COMPAÑÍA DE SEGUROS, SA.	-	-	-	-	-	-	-	-	-	-	-	-
WORLDWIDE MEDICAL ASSURANCE, LTD	-	-	-	-	-	-	-	-	-	-	-	-
SUB-TOTAL	0.39	0.18	0.24	0.15	0.07	-	-	-	-	0.38	0.63	0.11



SUPERINTENDENCIA DE SEGUROS Y REASEGUROS DE PANAMA
SINIESTROS PAGADOS DE SEGURO DIRECTO RIESGO LOCAL POR PRIMA DEVENGADA
AL 30 DE ABRIL DE 2020

RAMOS DE SEGUROS	RAMOS GENERALES											
	TOTAL GENERALES	Incendio y Líneas Aliadas	Residencial	Comercial	Industrial	Vida Industrial	Anualidades	Rentas Vitalicias	Pérdida de Ingresos	Multiriesgo	Residencial	Comercial e Industrial
BUPA PANAMÁ, S.A.	-	-	-	-	-	-	-	-	-	-	-	-
LA REGIONAL DE SEGUROS, S.A	0.64	0.00	0.01	-	-	-	-	-	-	0.17	0.18	0.17
SUB-TOTAL	0.64	0.00	0.01	-	-	-	-	-	-	0.17	0.18	0.17
TOTAL	0.39	0.18	0.24	0.15	0.07	-	-	-	-	0.37	0.63	0.11



SUPERINTENDENCIA DE SEGUROS Y REASEGUROS DE PANAMA
SINIESTROS PAGADOS DE SEGURO DIRECTO RIESGO LOCAL POR PRIMA DEVENGADA
AL 30 DE ABRIL DE 2020

RAMOS DE SEGUROS	Transporte de Carga	RAMOS GENERALES													
		Terrestre	Marítimo	Aéreo	Casco	Marítimo	Aéreo	Automóvil	Ramos Técnicos	TRC TRM	Equipo Electrónico	Caldera y Maquinaria	Rotura de Maquinaria	Equipo Pesado	Vidrios
ACERTA SEGUROS	0.26	0.17	-	0.31	0.35	0.72	-	0.61	0.02	0.01	-	-	0.07	0.02	-
ALIADO SEGUROS	0.07	0.07	-	-	-	-	-	0.15	0.00	0.01	-	-	-	-	-
ASEGURADORA ANCON, S.A	0.01	0.01	-	-	-	-	-	0.73	0.14	0.00	0.85	-	-	0.13	-
ASEGURADORA GLOBAL, S.A	-	-	-	-	-	-	-	0.61	-	-	-	-	-	-	-
ASSA COMPAÑÍA DE SEGUROS, S.A	0.70	0.61	0.69	-	0.30	0.83	-	0.64	0.32	0.43	0.16	-	-	-	-
BANESCO SEGUROS, S.A.	0.02	0.02	-	-	-	-	-	0.62	0.18	0.01	0.33	-	0.11	0.38	-
CHUBB SEGUROS PANAMA, S.A.	0.00	-	0.00	-	-	-	-	-	0.00	0.00	-	-	-	-	-
COMPAÑÍA INTERNACIONAL DE SEGUROS, S.A	0.02	0.02	-	-	0.11	0.32	0.02	0.80	0.04	-	0.13	-	0.56	0.00	-
GENERAL DE SEGUROS, S.A.	0.15	0.92	-	-	-	-	-	0.42	0.15	-	0.26	-	-	-	-
MAPFRE PANAMÁ, S.A	0.17	0.17	-	-	0.46	0.42	0.50	0.72	0.28	-	0.04	-	0.07	1.16	-
MERCANTIL PANAMÁ SEGUROS, S.A	-	-	-	-	-	-	-	2.79	-	-	-	-	-	-	-
MULTIBANK SEGUROS, S.A	-	-	-	-	0.16	0.07	0.55	1.09	0.01	0.01	-	-	-	0.03	-
NACIONAL DE SEGUROS DE PANAMÁ Y CENTROAMÉRICA	-	-	-	-	0.38	0.39	-	9.08	-	-	-	-	-	-	-
ÓPTIMA COMPAÑÍA DE SEGUROS, S.A.	0.38	-	0.50	-	1.25	1.48	-	0.48	0.45	0.01	9.20	-	-	0.18	-
PAN AMERICAN LIFE INSURANCE DE PANAMÁ, S.A	-	-	-	-	-	-	-	-	-	-	-	-	-	-	-
SAGICOR PANAMÁ, S.A	-	-	-	-	-	-	-	-	-	-	-	-	-	-	-
SEGUROS FEDPA, S.A	0.47	0.47	-	-	-	-	-	0.53	-	-	-	-	-	-	-
SEGUROS SURAMERICANA, S.A	0.08	0.08	-	-	-	-	-	0.56	0.50	0.03	0.08	-	-	2.49	-
VIVIR COMPAÑÍA DE SEGUROS, SA.	-	-	-	-	-	-	-	-	-	-	-	-	-	-	-
WORLDWIDE MEDICAL ASSURANCE, LTD	-	-	-	-	-	-	-	-	-	-	-	-	-	-	-
SUB-TOTAL	0.23	0.10	0.48	0.97	0.26	0.48	0.06	0.64	0.18	0.08	0.36	-	0.15	0.54	-



SUPERINTENDENCIA DE SEGUROS Y REASEGUROS DE PANAMA
SINIESTROS PAGADOS DE SEGURO DIRECTO RIESGO LOCAL POR PRIMA DEVENGADA
AL 30 DE ABRIL DE 2020

RAMOS DE SEGUROS	Transporte de Carga	RAMOS GENERALES													
		Terrestre	Marítimo	Aéreo	Casco	Marítimo	Aéreo	Automóvil	Ramos Técnicos	TRC TRM	Equipo Electrónico	Caldera y Maquinaria	Rotura de Maquinaria	Equipo Pesado	Vidrios
BUPA PANAMÁ, S.A.	-	-	-	-	-	-	-	-	-	-	-	-	-	-	-
LA REGIONAL DE SEGUROS, S.A	0.16	0.33	-	-	(0.83)	0.17	-	0.80	0.20	0.25	-	-	-	-	-
SUB-TOTAL	0.16	0.33	-	-	(0.83)	0.17	-	0.80	0.20	0.25	-	-	-	-	-
TOTAL	0.23	0.10	0.47	0.97	0.27	0.48	0.06	0.64	0.18	0.08	0.36	-	0.15	0.54	-



SUPERINTENDENCIA DE SEGUROS Y REASEGUROS DE PANAMA
SINIESTROS PAGADOS DE SEGURO DIRECTO RIESGO LOCAL POR PRIMA DEVENGADA
AL 30 DE ABRIL DE 2020

RAMOS DE SEGUROS	RAMOS GENERALES									
	Riesgos Diversos	Responsabilidad Civil	Robo	Fidelidad y DDD	BBB	Otros	Titulos de Propiedad	Fianzas	Oferta y Cumplimiento	Otras
ACERTA SEGUROS	0.19	0.13	0.02	0.94	-	0.11	-	0.03	0.02	0.03
ALIADO SEGUROS	0.03	0.03	-	-	-	0.02	-	-	-	-
ASEGURADORA ANCON, S.A	0.03	0.02	0.29	-	-	0.02	-	0.11	0.02	0.15
ASEGURADORA GLOBAL, S.A	0.03	-	-	-	-	0.03	-	2.10	2.85	-
ASSA COMPAÑÍA DE SEGUROS, S.A	0.16	0.20	0.06	0.14	0.70	0.05	-	0.26	0.10	2.93
BANESCO SEGUROS, S.A.	2.24	2.15	-	9.13	-	0.03	-	0.07	-	0.07
CHUBB SEGUROS PANAMA, S.A.	0.06	0.06	-	-	-	-	-	-	-	-
COMPAÑÍA INTERNACIONAL DE SEGUROS, S.A	0.15	0.06	0.02	0.06	-	0.22	-	0.17	-	0.17
GENERAL DE SEGUROS, S.A.	0.04	0.05	9.70	-	-	0.03	-	-	-	-
MAPFRE PANAMÁ, S.A	0.31	0.20	0.26	1.02	-	0.37	-	1.05	-	1.06
MERCANTIL PANAMÁ SEGUROS, S.A	0.79	-	-	-	-	0.84	-	-	-	-
MULTIBANK SEGUROS, S.A	0.10	0.19	1.96	-	-	0.07	-	-	-	-
NACIONAL DE SEGUROS DE PANAMÁ Y CENTROAMÉRICA	0.13	0.08	0.01	5.40	-	0.02	-	0.28	0.28	-
ÓPTIMA COMPAÑÍA DE SEGUROS, S.A.	0.27	0.10	0.58	(2,145.60)	-	0.46	-	0.03	0.05	0.02
PAN AMERICAN LIFE INSURANCE DE PANAMÁ, S.A	-	-	-	-	-	-	-	-	-	-
SAGICOR PANAMÁ, S.A	-	-	-	-	-	-	-	-	-	-
SEGUROS FEDPA, S.A	(0.01)	(0.09)	-	-	-	-	-	-	-	-
SEGUROS SURAMERICANA, S.A	0.14	0.14	2.91	-	-	0.05	-	0.88	-	0.88
VIVIR COMPAÑÍA DE SEGUROS, SA.	-	-	-	-	-	-	-	-	-	-
WORLDWIDE MEDICAL ASSURANCE, LTD	-	-	-	-	-	-	-	-	-	-
SUB-TOTAL	0.19	0.18	0.32	0.19	0.39	0.17	-	0.43	0.13	0.69



SUPERINTENDENCIA DE SEGUROS Y REASEGUROS DE PANAMA
SINIESTROS PAGADOS DE SEGURO DIRECTO RIESGO LOCAL POR PRIMA DEVENGADA
AL 30 DE ABRIL DE 2020

RAMOS DE SEGUROS	RAMOS GENERALES									
	Riesgos Diversos	Responsabilidad Civil	Robo	Fidelidad y DDD	BBB	Otros	Titulos de Propiedad	Fianzas	Oferta y Cumplimiento	Otras
BUPA PANAMÁ, S.A.	-	-	-	-	-	-	-	-	-	-
LA REGIONAL DE SEGUROS, S.A	0.02	0.02	0.08	-	-	-	-	-	-	-
SUB-TOTAL	0.02	0.02	0.08	-	-	-	-	-	-	-
TOTAL	0.19	0.18	0.31	0.19	0.39	0.17	-	0.43	0.13	0.69