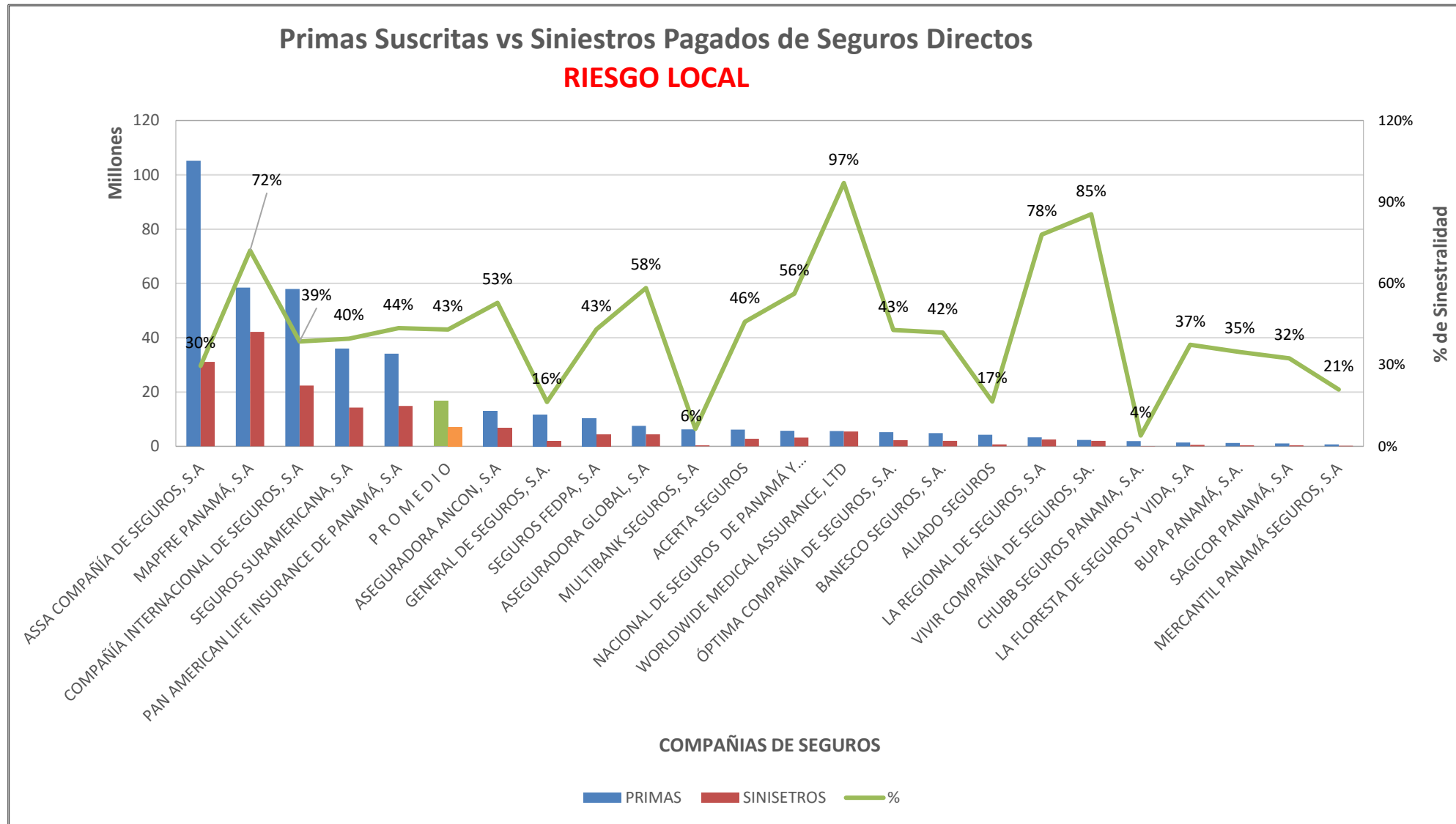


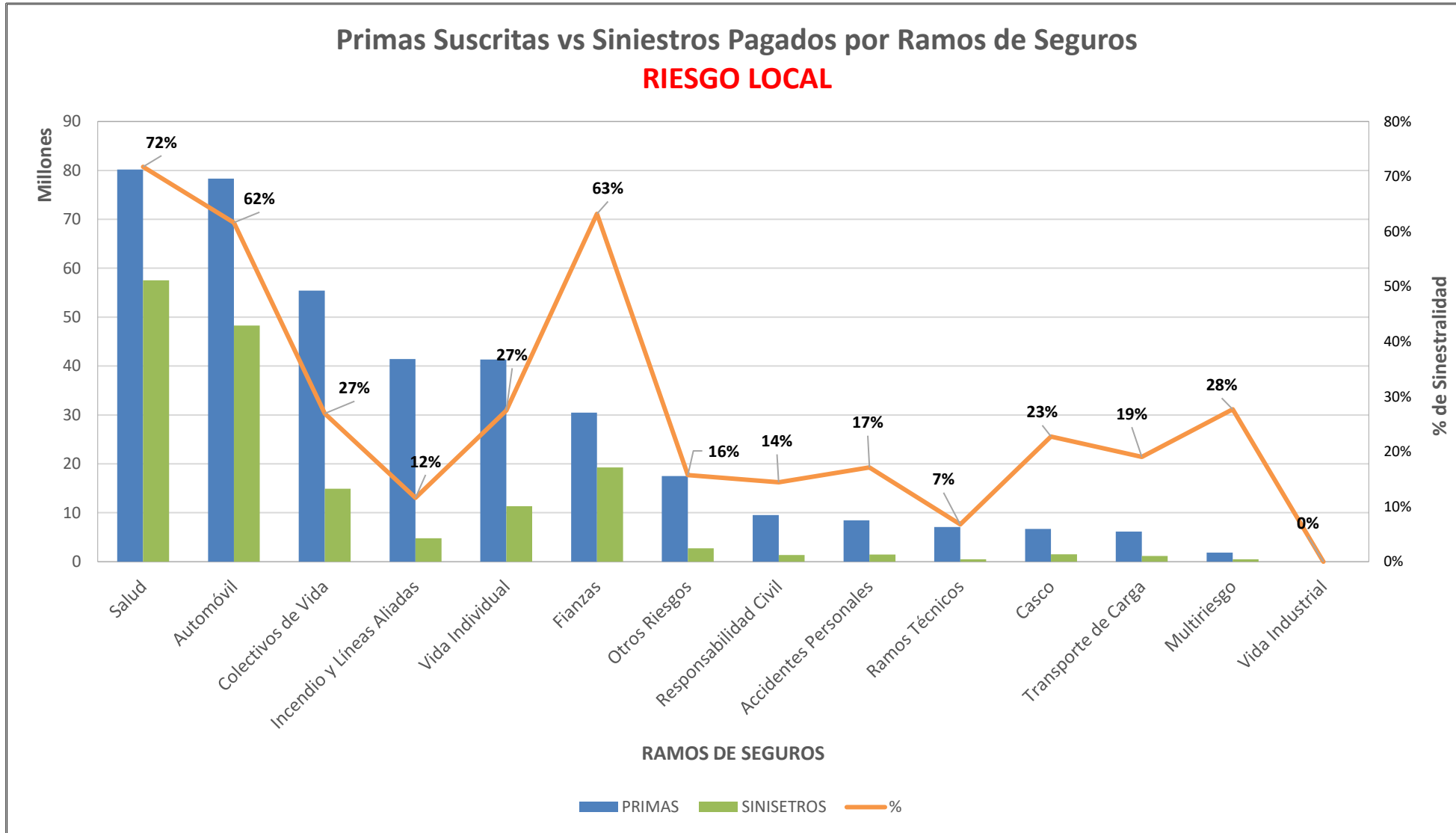


SUPERINTENDENCIA DE SEGUROS Y REASEGUROS DE PANAMA ACUMULADO AL 31 DE MARZO DE 2019



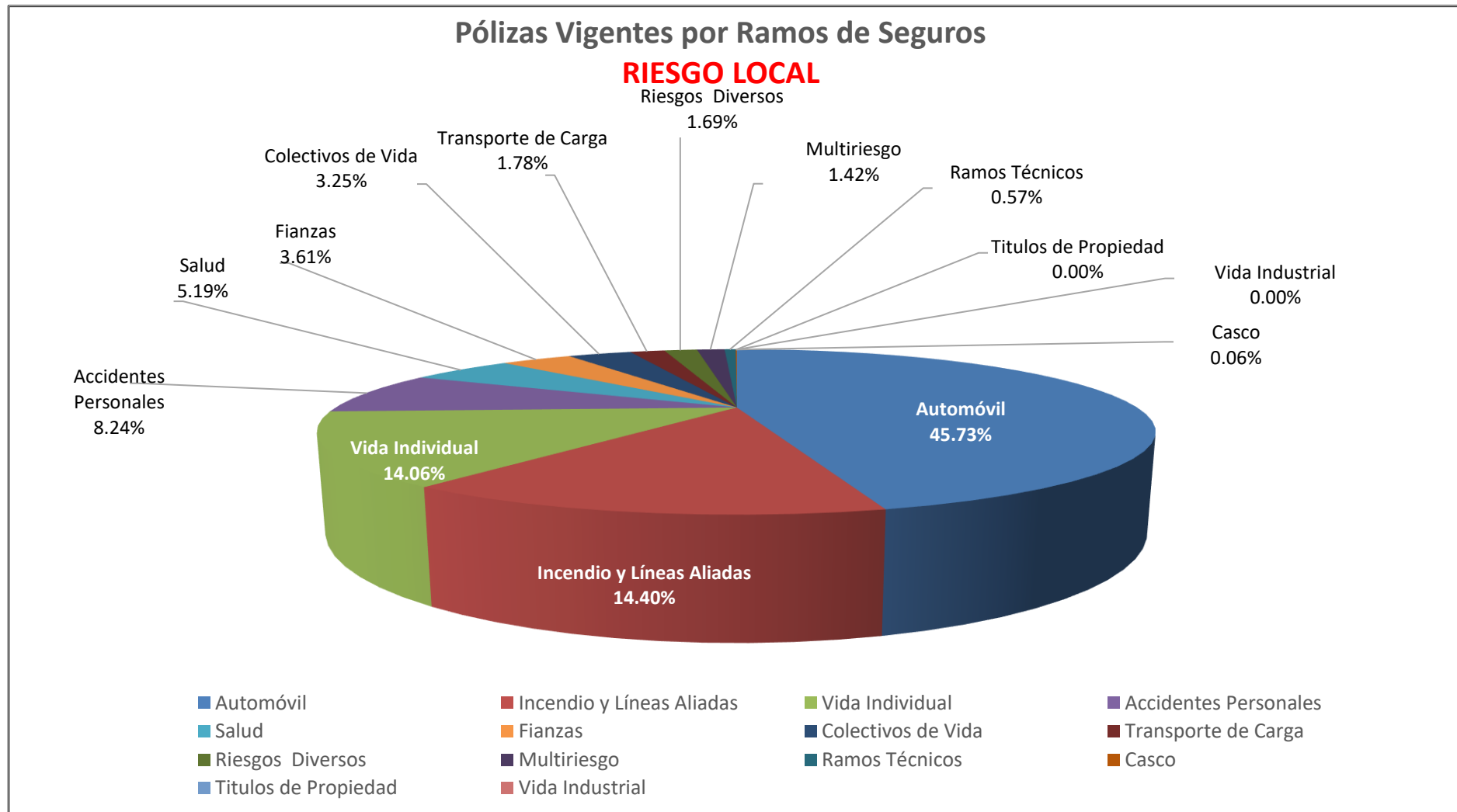


SUPERINTENDENCIA DE SEGUROS Y REASEGUROS DE PANAMA ACUMULADO AL 31 DE MARZO DE 2019



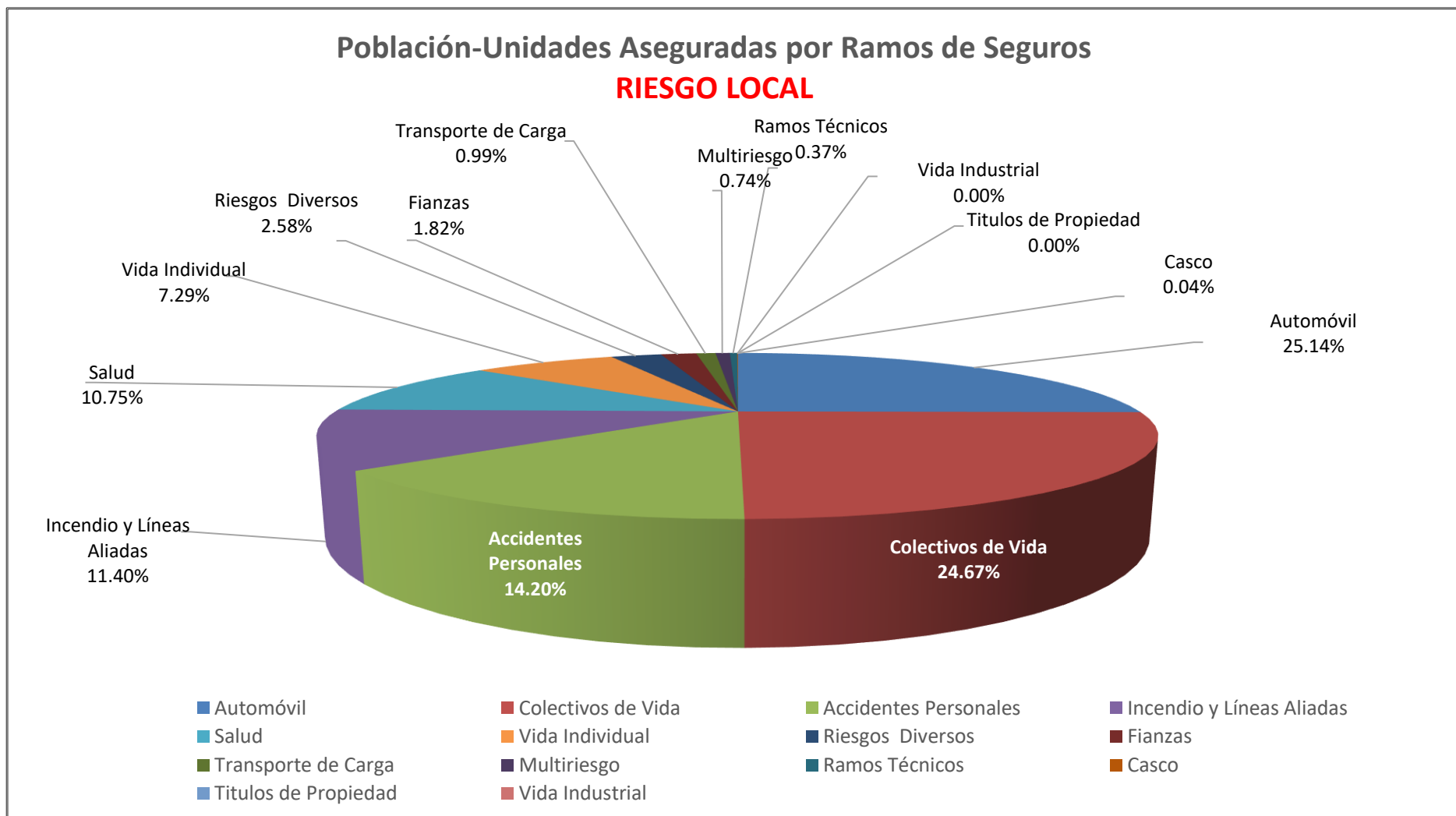


SUPERINTENDENCIA DE SEGUROS Y REASEGUROS DE PANAMA AL 31 DE MARZO DE 2019





SUPERINTENDENCIA DE SEGUROS Y REASEGUROS DE PANAMA AL 31 DE MARZO DE 2019





SUPERINTENDENCIA DE SEGUROS Y REASEGUROS DE PANAMA
POBLACION-UNIDADES ASEGURADA DE SEGURO DIRECTO RIESGO LOCAL
AL 31 DE MARZO DE 2019

RAMOS DE SEGUROS	GRAN TOTAL	RAMOS VIDA											
		TOTAL VIDA	Vida Individual	Primer año	Renovación	Accidentes Personales	Individual	Grupo	Invalidez	Salud	Individual	Grupo	Colectivos de Vida
ACERTA SEGUROS	26,154	6,845	899	280	619	820	46	774	-	545	457	88	4,581
ALIADO SEGUROS	16,132	5,485	-	-	-	1,018	56	962	-	-	-	-	4,467
ASEGURADORA ANCON, S.A	146,741	59,912	2,063	457	1,606	30,618	460	30,158	-	13,751	4,302	9,449	13,480
ASEGURADORA GLOBAL, S.A	196,864	114,366	8,040	8,040	-	3,341	3,341	-	-	-	-	-	102,985
ASSA COMPAÑÍA DE SEGUROS, S.A	779,182	350,128	83,310	23,616	59,694	75,633	25,482	50,151	-	84,877	13,192	71,685	106,308
BANESCO SEGUROS, S.A.	46,808	28,414	11,432	5,716	5,716	694	244	450	-	1	-	1	16,287
CHUBB SEGUROS PANAMA, S.A.	5,201	4,151	-	-	-	3,810	-	3,810	-	-	-	-	341
COMPAÑÍA INTERNACIONAL DE SEGUROS, S.A	370,027	148,856	32,187	3,716	28,471	9,777	2,833	6,944	-	53,646	30,408	23,238	53,246
GENERAL DE SEGUROS, S.A.	101,250	47,208	-	-	-	169	169	-	-	-	-	-	47,039
MAPFRE PANAMÁ, S.A	357,285	206,312	27,219	3,677	23,542	14,458	955	13,503	-	83,150	17,648	65,502	81,485
MERCANTIL PANAMÁ SEGUROS, S.A	1,167	441	369	106	263	8	8	-	-	64	64	-	-
MULTIBANK SEGUROS, S.A	113,544	74,152	920	262	658	8,261	8,244	17	-	-	-	-	64,971
NACIONAL DE SEGUROS DE PANAMÁ Y CENTROAMÉRICA	18,785	14,634	432	176	256	1,645	718	927	-	-	-	-	12,557
ÓPTIMA COMPAÑÍA DE SEGUROS, S.A.	143,844	125,990	292	292	-	70,460	460	70,000	-	-	-	-	55,238
PAN AMERICAN LIFE INSURANCE DE PANAMÁ, S.A	266,624	266,624	21,284	8,312	12,972	13,878	9,147	4,731	-	123,834	15,207	108,627	107,628
SAGICOR PANAMÁ, S.A	42,025	42,025	1,308	827	481	37,441	-	37,441	-	1,954	1,243	711	1,322
SEGUROS FEDPA, S.A	477,949	340,512	235	229	6	123,022	37,438	85,584	-	174	-	174	217,081
SEGUROS SURAMERICANA, S.A	373,194	149,937	72,053	17,527	54,526	69,771	34,605	35,166	-	167	167	-	7,946
VIVIR COMPAÑÍA DE SEGUROS, SA.	17,300	17,300	-	-	-	50	-	50	-	14,213	10,247	3,966	3,037
WORLDWIDE MEDICAL ASSURANCE, LTD	16,080	16,080	2,781	1,186	1,595	739	-	739	-	12,235	8,453	3,782	325
SUB-TOTAL	3,516,156	2,019,372	264,824	74,419	190,405	465,613	124,206	341,407	-	388,611	101,388	287,223	900,324



SUPERINTENDENCIA DE SEGUROS Y REASEGUROS DE PANAMA
POBLACION-UNIDADES ASEGURADA DE SEGURO DIRECTO RIESGO LOCAL
AL 31 DE MARZO DE 2019

RAMOS DE SEGUROS	GRAN TOTAL	RAMOS VIDA											
		TOTAL VIDA	Vida Individual	Primer año	Renovación	Accidentes Personales	Individual	Grupo	Invalidez	Salud	Individual	Grupo	Colectivos de Vida
BUPA PANAMÁ, S.A.	2,281	2,281	-	-	-	-	-	-	-	2,281	1,712	569	-
LA FLORESTA DE SEGUROS Y VIDA, S.A	64,190	53,911	426	163	263	51,285	195	51,090	-	1,944	1,263	681	256
LA REGIONAL DE SEGUROS, S.A	71,869	4,283	1,166	512	654	1,977	99	1,878	-	44	44	-	1,096
SUB-TOTAL	138,340	60,475	1,592	675	917	53,262	294	52,968	-	4,269	3,019	1,250	1,352
TOTAL	3,654,496	2,079,847	266,416	75,094	191,322	518,875	124,500	394,375	-	392,880	104,407	288,473	901,676



SUPERINTENDENCIA DE SEGUROS Y REASEGUROS DE PANAMA
POBLACION-UNIDADES ASEGURADA DE SEGURO DIRECTO RIESGO LOCAL
AL 31 DE MARZO DE 2019

RAMOS DE SEGUROS	RAMOS GENERALES											
	TOTAL GENERALES	Incendio y Líneas Aliadas	Residencial	Comercial	Industrial	Vida Industrial	Anualidades	Rentas Vitalicias	Pérdida de Ingresos	Multirisgo	Residencial	Comercial e Industrial
ACERTA SEGUROS	19,309	1,448	1,007	440	1	25	-	-	-	561	493	68
ALIADO SEGUROS	10,647	969	466	498	5	-	-	-	-	246	157	89
ASEGURADORA ANCON, S.A	86,829	6,194	3,227	2,703	264	-	-	-	-	1,634	820	814
ASEGURADORA GLOBAL, S.A	82,498	23,898	23,412	486	-	-	-	-	-	-	-	-
ASSA COMPAÑÍA DE SEGUROS, S.A	429,054	186,578	141,118	45,460	-	-	-	-	-	18,758	14,669	4,089
BANESCO SEGUROS, S.A.	18,394	7,619	-	7,619	-	-	-	-	-	1,149	558	591
CHUBB SEGUROS PANAMA, S.A.	1,050	131	-	131	-	-	-	-	-	80	-	80
COMPAÑÍA INTERNACIONAL DE SEGUROS, S.A	221,171	14,243	14,243	-	-	-	-	-	-	2,377	2,377	-
GENERAL DE SEGUROS, S.A.	54,042	45,839	45,839	-	-	-	-	-	-	316	231	85
MAPFRE PANAMÁ, S.A	150,973	30,677	-	30,677	-	-	-	-	-	-	-	-
MERCANTIL PANAMÁ SEGUROS, S.A	726	-	-	-	-	-	-	-	-	349	240	109
MULTIBANK SEGUROS, S.A	39,392	6,940	6,616	313	11	-	-	-	-	169	125	44
NACIONAL DE SEGUROS DE PANAMÁ Y CENTROAMÉRICA	4,151	2,194	984	1,210	-	-	-	-	-	-	-	-
ÓPTIMA COMPAÑÍA DE SEGUROS, S.A.	17,854	2,522	1,718	699	105	-	-	-	-	526	301	225
PAN AMERICAN LIFE INSURANCE DE PANAMÁ, S.A	-	-	-	-	-	-	-	-	-	-	-	-
SAGICOR PANAMÁ, S.A	-	-	-	-	-	-	-	-	-	-	-	-
SEGUROS FEDPA, S.A	137,437	2,360	2,360	-	-	-	-	-	-	331	105	226
SEGUROS SURAMERICANA, S.A	223,257	82,408	69,936	12,472	-	-	-	-	-	-	-	-
VIVIR COMPAÑÍA DE SEGUROS, SA.	-	-	-	-	-	-	-	-	-	-	-	-
WORLDWIDE MEDICAL ASSURANCE, LTD	-	-	-	-	-	-	-	-	-	-	-	-
SUB-TOTAL	1,496,784	414,020	310,926	102,708	386	25	-	-	-	26,496	20,076	6,420



SUPERINTENDENCIA DE SEGUROS Y REASEGUROS DE PANAMA
POBLACION-UNIDADES ASEGURADA DE SEGURO DIRECTO RIESGO LOCAL
AL 31 DE MARZO DE 2019

RAMOS DE SEGUROS	RAMOS GENERALES											
	TOTAL GENERALES	Incendio y Líneas Aliadas	Residencial	Comercial	Industrial	Vida Industrial	Anualidades	Rentas Vitalicias	Pérdida de Ingresos	Multiriesgo	Residencial	Comercial e Industrial
BUPA PANAMÁ, S.A.	-	-	-	-	-	-	-	-	-	-	-	-
LA FLORESTA DE SEGUROS Y VIDA, S.A	10,279	1,777	1,679	98	-	-	-	-	-	-	-	-
LA REGIONAL DE SEGUROS, S.A	67,586	682	548	130	4	-	-	-	-	386	173	213
SUB-TOTAL	77,865	2,459	2,227	228	4	-	-	-	-	386	173	213
TOTAL	1,574,649	416,479	313,153	102,936	390	25	-	-	-	26,882	20,249	6,633



SUPERINTENDENCIA DE SEGUROS Y REASEGUROS DE PANAMA
POBLACION-UNIDADES ASEGURADA DE SEGURO DIRECTO RIESGO LOCAL
AL 31 DE MARZO DE 2019

RAMOS DE SEGUROS	RAMOS GENERALES														
	Transporte de Carga	Terrestre	Marítimo	Aéreo	Casco	Marítimo	Aéreo	Automóvil	Ramos Técnicos	TRC TRM	Equipo Electrónico	Caldera y Maquinaria	Rotura de Maquinaria	Equipo Pesado	Vidrios
ACERTA SEGUROS	91	67	14	10	37	17	20	15,999	238	18	74	-	85	58	3
ALIADO SEGUROS	79	79	-	-	26	14	12	5,279	526	102	142	-	75	207	-
ASEGURADORA ANCON, S.A	350	336	13	1	110	65	45	75,059	576	69	130	-	122	252	3
ASEGURADORA GLOBAL, S.A	-	-	-	-	-	-	-	13,176	-	-	-	-	-	-	-
ASSA COMPAÑÍA DE SEGUROS, S.A	13,167	2,200	10,967	-	834	702	132	170,836	4,125	122	2,966	832	205	-	-
BANESCO SEGUROS, S.A.	127	127	-	-	15	15	-	7,402	931	129	63	-	120	619	-
CHUBB SEGUROS PANAMA, S.A.	75	-	75	-	-	-	-	-	113	113	-	-	-	-	-
COMPAÑÍA INTERNACIONAL DE SEGUROS, S.A	18,263	18,263	-	-	250	194	56	160,227	1,705	747	282	-	109	567	-
GENERAL DE SEGUROS, S.A.	31	14	17	-	4	3	1	6,629	443	37	172	2	151	79	2
MAPFRE PANAMÁ, S.A	1,575	1,575	-	-	74	40	34	108,689	2,080	140	337	-	454	1,149	-
MERCANTIL PANAMÁ SEGUROS, S.A	-	-	-	-	-	-	-	253	-	-	-	-	-	-	-
MULTIBANK SEGUROS, S.A	19	19	-	-	21	7	14	14,332	169	69	19	-	35	46	-
NACIONAL DE SEGUROS DE PANAMÁ Y CENTROAMÉRICA	33	15	18	-	7	4	3	1	158	96	18	-	23	21	-
ÓPTIMA COMPAÑÍA DE SEGUROS, S.A.	323	133	138	52	92	83	9	7,986	688	350	109	-	91	138	-
PAN AMERICAN LIFE INSURANCE DE PANAMÁ, S.A	-	-	-	-	-	-	-	-	-	-	-	-	-	-	-
SAGICOR PANAMÁ, S.A	-	-	-	-	-	-	-	-	-	-	-	-	-	-	-
SEGUROS FEDPA, S.A	401	401	-	-	1	1	-	133,759	135	1	36	-	29	69	-
SEGUROS SURAMERICANA, S.A	1,073	1,073	-	-	5	5	-	130,810	1,474	190	472	-	269	540	3
VIVIR COMPAÑÍA DE SEGUROS, SA.	-	-	-	-	-	-	-	-	-	-	-	-	-	-	-
WORLDWIDE MEDICAL ASSURANCE, LTD	-	-	-	-	-	-	-	-	-	-	-	-	-	-	-
SUB-TOTAL	35,607	24,302	11,242	63	1,476	1,150	326	850,437	13,361	2,183	4,820	834	1,768	3,745	11



SUPERINTENDENCIA DE SEGUROS Y REASEGUROS DE PANAMA
POBLACION-UNIDADES ASEGURADA DE SEGURO DIRECTO RIESGO LOCAL
AL 31 DE MARZO DE 2019

RAMOS DE SEGUROS	RAMOS GENERALES														
	Transporte de Carga	Terrestre	Marítimo	Aéreo	Casco	Marítimo	Aéreo	Automóvil	Ramos Técnicos	TRC TRM	Equipo Electrónico	Caldera y Maquinaria	Rotura de Maquinaria	Equipo Pesado	Vidrios
BUPA PANAMÁ, S.A.	-	-	-	-	-	-	-	-	-	-	-	-	-	-	-
LA FLORESTA DE SEGUROS Y VIDA, S.A	577	577	-	-	-	-	-	2,935	242	68	40	-	-	134	-
LA REGIONAL DE SEGUROS, S.A	55	44	11	-	37	24	13	65,484	73	27	12	-	2	32	-
SUB-TOTAL	632	621	11	-	37	24	13	68,419	315	95	52	-	2	166	-
TOTAL	36,239	24,923	11,253	63	1,513	1,174	339	918,856	13,676	2,278	4,872	834	1,770	3,911	11



SUPERINTENDENCIA DE SEGUROS Y REASEGUROS DE PANAMA
POBLACION-UNIDADES ASEGURADA DE SEGURO DIRECTO RIESGO LOCAL
AL 31 DE MARZO DE 2019

RAMOS DE SEGUROS	RAMOS GENERALES									
	Riesgos Diversos	Responsabilidad Civil	Robo	Fidelidad y DDD	BBB	Otros	Titulos de Propiedad	Fianzas	Oferta y Cumplimiento	Otras
ACERTA SEGUROS	774	589	51	69	1	64	-	136	60	76
ALIADO SEGUROS	630	398	2	2	-	228	-	2,892	717	2,175
ASEGURADORA ANCON, S.A	1,271	874	171	-	-	226	-	1,635	527	1,108
ASEGURADORA GLOBAL, S.A	44,647	-	-	-	-	44,647	-	777	153	624
ASSA COMPAÑÍA DE SEGUROS, S.A	12,128	6,594	2,955	348	22	2,209	-	22,628	1,843	20,785
BANESCO SEGUROS, S.A.	703	554	37	46	-	66	-	448	-	448
CHUBB SEGUROS PANAMA, S.A.	380	380	-	-	-	-	-	271	-	271
COMPAÑÍA INTERNACIONAL DE SEGUROS, S.A	3,245	2,519	204	160	-	362	-	20,861	15,236	5,625
GENERAL DE SEGUROS, S.A.	296	215	21	31	1	28	40	444	444	-
MAPFRE PANAMÁ, S.A	4,566	1,662	189	103	4	2,608	-	3,312	3,304	8
MERCANTIL PANAMÁ SEGUROS, S.A	79	31	-	-	-	48	-	45	-	45
MULTIBANK SEGUROS, S.A	17,633	101	15	6	2	17,509	-	109	82	27
NACIONAL DE SEGUROS DE PANAMÁ Y CENTROAMÉRICA	609	415	93	50	1	50	-	1,149	1,149	-
ÓPTIMA COMPAÑÍA DE SEGUROS, S.A.	1,383	1,117	129	1	-	136	-	4,334	2,000	2,334
PAN AMERICAN LIFE INSURANCE DE PANAMÁ, S.A	-	-	-	-	-	-	-	-	-	-
SAGICOR PANAMÁ, S.A	-	-	-	-	-	-	-	-	-	-
SEGUROS FEDPA, S.A	314	232	9	73	-	-	-	136	37	99
SEGUROS SURAMERICANA, S.A	4,072	2,706	463	252	-	651	-	3,415	-	3,415
VIVIR COMPAÑÍA DE SEGUROS, SA.	-	-	-	-	-	-	-	-	-	-
WORLDWIDE MEDICAL ASSURANCE, LTD	-	-	-	-	-	-	-	-	-	-
SUB-TOTAL	92,730	18,387	4,339	1,141	31	68,832	40	62,592	25,552	37,040



SUPERINTENDENCIA DE SEGUROS Y REASEGUROS DE PANAMA
POBLACION-UNIDADES ASEGURADA DE SEGURO DIRECTO RIESGO LOCAL
AL 31 DE MARZO DE 2019

RAMOS DE SEGUROS	RAMOS GENERALES									
	Riesgos Diversos	Responsabilidad Civil	Robo	Fidelidad y DDD	BBB	Otros	Titulos de Propiedad	Fianzas	Oferta y Cumplimiento	Otras
BUPA PANAMÁ, S.A.	-	-	-	-	-	-	-	-	-	-
LA FLORESTA DE SEGUROS Y VIDA, S.A	1,396	962	-	-	-	434	-	3,352	-	3,352
LA REGIONAL DE SEGUROS, S.A	232	164	6	4	-	58	-	637	431	206
SUB-TOTAL	1,628	1,126	6	4	-	492	-	3,989	431	3,558
TOTAL	94,358	19,513	4,345	1,145	31	69,324	40	66,581	25,983	40,598



SUPERINTENDENCIA DE SEGUROS Y REASEGUROS DE PANAMA
POLIZAS VIGENTES DE SEGURO DIRECTO RIESGO LOCAL
AL 31 DE MARZO DE 2019

RAMOS DE SEGUROS	GRAN TOTAL	RAMOS VIDA											
		TOTAL VIDA	Vida Individual	Primer año	Renovación	Accidentes Personales	Individual	Grupo	Invalidez	Salud	Individual	Grupo	Colectivos de Vida
ACERTA SEGUROS	18,635	1,588	899	280	619	184	46	138	-	473	457	16	32
ALIADO SEGUROS	7,881	411	-	-	-	249	56	193	-	-	-	-	162
ASEGURADORA ANCON, S.A	80,562	7,375	2,063	457	1,606	607	460	147	-	4,469	4,302	167	236
ASEGURADORA GLOBAL, S.A	49,332	11,384	8,040	8,040	-	3,341	3,341	-	-	-	-	-	3
ASSA COMPAÑÍA DE SEGUROS, S.A	370,266	99,756	74,146	21,536	52,610	11,415	8,002	3,413	-	12,104	11,584	520	2,091
BANESCO SEGUROS, S.A.	16,296	6,190	5,721	5,005	716	446	244	202	-	1	-	1	22
CHUBB SEGUROS PANAMA, S.A.	699	4	-	-	-	2	-	2	-	-	-	-	2
COMPAÑÍA INTERNACIONAL DE SEGUROS, S.A	272,056	68,664	32,187	3,716	28,471	4,697	2,833	1,864	-	30,942	29,286	1,656	838
GENERAL DE SEGUROS, S.A.	98,968	46,663	-	-	-	82	82	-	-	-	-	-	46,581
MAPFRE PANAMÁ, S.A	153,210	45,711	26,860	3,529	23,331	938	853	85	-	17,801	15,859	1,942	112
MERCANTIL PANAMÁ SEGUROS, S.A	1,167	441	369	106	263	8	8	-	-	64	64	-	-
MULTIBANK SEGUROS, S.A	30,791	9,175	920	262	658	8,246	8,244	2	-	-	-	-	9
NACIONAL DE SEGUROS DE PANAMÁ Y CENTROAMÉRICA	4,887	736	432	176	256	156	152	4	-	-	-	-	148
ÓPTIMA COMPAÑÍA DE SEGUROS, S.A.	18,874	4,332	292	292	-	790	460	330	-	-	-	-	3,250
PAN AMERICAN LIFE INSURANCE DE PANAMÁ, S.A	41,251	41,251	21,284	8,312	12,972	9,524	9,147	377	-	9,428	7,482	1,946	1,015
SAGICOR PANAMÁ, S.A	2,450	2,450	1,308	827	481	41	-	41	-	1,074	1,020	54	27
SEGUROS FEDPA, S.A	171,135	36,402	235	229	6	35,356	35,021	335	-	1	-	1	810
SEGUROS SURAMERICANA, S.A	348,186	143,836	72,053	17,527	54,526	69,771	34,605	35,166	-	68	68	-	1,944
VIVIR COMPAÑÍA DE SEGUROS, SA.	7,990	7,990	-	-	-	2	-	2	-	7,924	7,756	168	64
WORLDWIDE MEDICAL ASSURANCE, LTD	9,075	9,075	2,569	1,186	1,383	739	-	739	-	5,442	4,022	1,420	325
SUB-TOTAL	1,703,711	543,434	249,378	71,480	177,898	146,594	103,554	43,040	-	89,791	81,900	7,891	57,671



SUPERINTENDENCIA DE SEGUROS Y REASEGUROS DE PANAMA
POLIZAS VIGENTES DE SEGURO DIRECTO RIESGO LOCAL
AL 31 DE MARZO DE 2019

RAMOS DE SEGUROS	GRAN TOTAL	RAMOS VIDA											
		TOTAL VIDA	Vida Individual	Primer año	Renovación	Accidentes Personales	Individual	Grupo	Invalidez	Salud	Individual	Grupo	Colectivos de Vida
BUPA PANAMÁ, S.A.	958	958	-	-	-	-	-	-	-	958	680	278	-
LA FLORESTA DE SEGUROS Y VIDA, S.A	12,415	2,786	402	139	263	373	180	193	-	1,765	1,084	681	246
LA REGIONAL DE SEGUROS, S.A	67,610	1,333	1,166	512	654	121	99	22	-	44	44	-	2
SUB-TOTAL	80,983	5,077	1,568	651	917	494	279	215	-	2,767	1,808	959	248
TOTAL	1,784,694	548,511	250,946	72,131	178,815	147,088	103,833	43,255	-	92,558	83,708	8,850	57,919



SUPERINTENDENCIA DE SEGUROS Y REASEGUROS DE PANAMA
POLIZAS VIGENTES DE SEGURO DIRECTO RIESGO LOCAL
AL 31 DE MARZO DE 2019

RAMOS DE SEGUROS	RAMOS GENERALES											
	TOTAL GENERALES	Incendio y Líneas Aliadas	Residencial	Comercial	Industrial	Vida Industrial	Anualidades	Rentas Vitalicias	Pérdida de Ingresos	Multirisgo	Residencial	Comercial e Industrial
ACERTA SEGUROS	17,047	1,448	1,007	440	1	25	-	-	-	561	493	68
ALIADO SEGUROS	7,470	682	375	303	4	-	-	-	-	216	133	83
ASEGURADORA ANCON, S.A	73,187	4,568	3,047	1,330	191	-	-	-	-	1,443	800	643
ASEGURADORA GLOBAL, S.A	37,948	23,898	23,412	486	-	-	-	-	-	-	-	-
ASSA COMPAÑÍA DE SEGUROS, S.A	270,510	62,958	48,331	14,627	-	-	-	-	-	17,725	14,131	3,594
BANESCO SEGUROS, S.A.	10,106	1,971	-	1,971	-	-	-	-	-	933	549	384
CHUBB SEGUROS PANAMA, S.A.	695	49	-	49	-	-	-	-	-	34	-	34
COMPAÑÍA INTERNACIONAL DE SEGUROS, S.A	203,392	14,243	14,243	-	-	-	-	-	-	2,377	2,377	-
GENERAL DE SEGUROS, S.A.	52,305	44,842	44,842	-	-	-	-	-	-	313	231	82
MAPFRE PANAMÁ, S.A	107,499	21,245	-	21,245	-	-	-	-	-	-	-	-
MERCANTIL PANAMÁ SEGUROS, S.A	726	-	-	-	-	-	-	-	-	349	240	109
MULTIBANK SEGUROS, S.A	21,616	6,940	6,616	313	11	-	-	-	-	169	125	44
NACIONAL DE SEGUROS DE PANAMÁ Y CENTROAMÉRICA	4,151	2,194	984	1,210	-	-	-	-	-	-	-	-
ÓPTIMA COMPAÑÍA DE SEGUROS, S.A.	14,542	2,522	1,718	699	105	-	-	-	-	526	301	225
PAN AMERICAN LIFE INSURANCE DE PANAMÁ, S.A	-	-	-	-	-	-	-	-	-	-	-	-
SAGICOR PANAMÁ, S.A	-	-	-	-	-	-	-	-	-	-	-	-
SEGUROS FEDPA, S.A	134,733	2,232	2,232	-	-	-	-	-	-	330	105	225
SEGUROS SURAMERICANA, S.A	204,350	64,787	52,315	12,472	-	-	-	-	-	-	-	-
VIVIR COMPAÑÍA DE SEGUROS, SA.	-	-	-	-	-	-	-	-	-	-	-	-
WORLDWIDE MEDICAL ASSURANCE, LTD	-	-	-	-	-	-	-	-	-	-	-	-
SUB-TOTAL	1,160,277	254,579	199,122	55,145	312	25	-	-	-	24,976	19,485	5,491



SUPERINTENDENCIA DE SEGUROS Y REASEGUROS DE PANAMA
POLIZAS VIGENTES DE SEGURO DIRECTO RIESGO LOCAL
AL 31 DE MARZO DE 2019

RAMOS DE SEGUROS	RAMOS GENERALES											
	TOTAL GENERALES	Incendio y Líneas Aliadas	Residencial	Comercial	Industrial	Vida Industrial	Anualidades	Rentas Vitalicias	Pérdida de Ingresos	Multiriesgo	Residencial	Comercial e Industrial
BUPA PANAMÁ, S.A.	-	-	-	-	-	-	-	-	-	-	-	-
LA FLORESTA DE SEGUROS Y VIDA, S.A	9,629	1,700	1,602	98	-	-	-	-	-	-	-	-
LA REGIONAL DE SEGUROS, S.A	66,277	682	548	130	4	-	-	-	-	386	173	213
SUB-TOTAL	75,906	2,382	2,150	228	4	-	-	-	-	386	173	213
TOTAL	1,236,183	256,961	201,272	55,373	316	25	-	-	-	25,362	19,658	5,704



SUPERINTENDENCIA DE SEGUROS Y REASEGUROS DE PANAMA
POLIZAS VIGENTES DE SEGURO DIRECTO RIESGO LOCAL
AL 31 DE MARZO DE 2019

RAMOS DE SEGUROS	RAMOS GENERALES														
	Transporte de Carga	Terrestre	Marítimo	Aéreo	Casco	Marítimo	Aéreo	Automóvil	Ramos Técnicos	TRC TRM	Equipo Electrónico	Caldera y Maquinaria	Rotura de Maquinaria	Equipo Pesado	Vidrios
ACERTA SEGUROS	91	67	14	10	37	17	20	13,737	238	18	74	-	85	58	3
ALIADO SEGUROS	79	79	-	-	16	13	3	4,254	314	102	51	-	56	105	-
ASEGURADORA ANCON, S.A	320	306	13	1	100	62	38	63,472	442	69	111	-	83	176	3
ASEGURADORA GLOBAL, S.A	-	-	-	-	-	-	-	13,176	-	-	-	-	-	-	-
ASSA COMPAÑÍA DE SEGUROS, S.A	9,315	2,200	7,115	-	385	362	23	143,823	3,273	100	2,150	829	194	-	-
BANESCO SEGUROS, S.A.	127	127	-	-	6	6	-	5,532	397	129	49	-	49	170	-
CHUBB SEGUROS PANAMA, S.A.	28	-	28	-	-	-	-	-	47	47	-	-	-	-	-
COMPAÑÍA INTERNACIONAL DE SEGUROS, S.A	18,263	18,263	-	-	250	194	56	142,448	1,705	747	282	-	109	567	-
GENERAL DE SEGUROS, S.A.	31	14	17	-	4	3	1	6,065	278	37	71	1	91	76	2
MAPFRE PANAMÁ, S.A	1,044	1,044	-	-	55	37	18	77,072	793	107	192	-	103	391	-
MERCANTIL PANAMÁ SEGUROS, S.A	-	-	-	-	-	-	-	253	-	-	-	-	-	-	-
MULTIBANK SEGUROS, S.A	19	19	-	-	21	7	14	14,055	169	69	19	-	35	46	-
NACIONAL DE SEGUROS DE PANAMÁ Y CENTROAMÉRICA	33	15	18	-	7	4	3	1	158	96	18	-	23	21	-
ÓPTIMA COMPAÑÍA DE SEGUROS, S.A.	323	133	138	52	92	83	9	4,674	688	350	109	-	91	138	-
PAN AMERICAN LIFE INSURANCE DE PANAMÁ, S.A	-	-	-	-	-	-	-	-	-	-	-	-	-	-	-
SAGICOR PANAMÁ, S.A	-	-	-	-	-	-	-	-	-	-	-	-	-	-	-
SEGUROS FEDPA, S.A	361	361	-	-	1	1	-	131,271	115	1	31	-	24	59	-
SEGUROS SURAMERICANA, S.A	1,073	1,073	-	-	5	5	-	129,655	1,362	79	472	-	269	540	2
VIVIR COMPAÑÍA DE SEGUROS, SA.	-	-	-	-	-	-	-	-	-	-	-	-	-	-	-
WORLDWIDE MEDICAL ASSURANCE, LTD	-	-	-	-	-	-	-	-	-	-	-	-	-	-	-
SUB-TOTAL	31,107	23,701	7,343	63	979	794	185	749,488	9,979	1,951	3,629	830	1,212	2,347	10



SUPERINTENDENCIA DE SEGUROS Y REASEGUROS DE PANAMA
POLIZAS VIGENTES DE SEGURO DIRECTO RIESGO LOCAL
AL 31 DE MARZO DE 2019

RAMOS DE SEGUROS	RAMOS GENERALES														
	Transporte de Carga	Terrestre	Marítimo	Aéreo	Casco	Marítimo	Aéreo	Automóvil	Ramos Técnicos	TRC TRM	Equipo Electrónico	Caldera y Maquinaria	Rotura de Maquinaria	Equipo Pesado	Vidrios
BUPA PANAMÁ, S.A.	-	-	-	-	-	-	-	-	-	-	-	-	-	-	-
LA FLORESTA DE SEGUROS Y VIDA, S.A	577	577	-	-	-	-	-	2,458	204	68	40	-	-	96	-
LA REGIONAL DE SEGUROS, S.A	55	44	11	-	37	24	13	64,175	73	27	12	-	2	32	-
SUB-TOTAL	632	621	11	-	37	24	13	66,633	277	95	52	-	2	128	-
TOTAL	31,739	24,322	7,354	63	1,016	818	198	816,121	10,256	2,046	3,681	830	1,214	2,475	10



SUPERINTENDENCIA DE SEGUROS Y REASEGUROS DE PANAMA
POLIZAS VIGENTES DE SEGURO DIRECTO RIESGO LOCAL
AL 31 DE MARZO DE 2019

RAMOS DE SEGUROS	RAMOS GENERALES									
	Riesgos Diversos	Responsabilidad Civil	Robo	Fidelidad y DDD	BBB	Otros	Títulos de Propiedad	Fianzas	Oferta y Cumplimiento	Otras
ACERTA SEGUROS	774	589	51	69	1	64	-	136	60	76
ALIADO SEGUROS	470	315	2	2	-	151	-	1,439	428	1,011
ASEGURADORA ANCON, S.A	1,207	838	156	-	-	213	-	1,635	527	1,108
ASEGURADORA GLOBAL, S.A	97	-	-	-	-	97	-	777	153	624
ASSA COMPAÑÍA DE SEGUROS, S.A	10,885	5,942	2,401	345	22	2,175	-	22,146	1,716	20,430
BANESCO SEGUROS, S.A.	692	546	36	44	-	66	-	448	-	448
CHUBB SEGUROS PANAMA, S.A.	266	266	-	-	-	-	-	271	-	271
COMPAÑÍA INTERNACIONAL DE SEGUROS, S.A	3,245	2,519	204	160	-	362	-	20,861	15,236	5,625
GENERAL DE SEGUROS, S.A.	288	212	21	29	1	25	40	444	444	-
MAPFRE PANAMÁ, S.A	4,098	1,368	176	100	3	2,451	-	3,192	3,184	8
MERCANTIL PANAMÁ SEGUROS, S.A	79	31	-	-	-	48	-	45	-	45
MULTIBANK SEGUROS, S.A	134	101	15	6	2	10	-	109	82	27
NACIONAL DE SEGUROS DE PANAMÁ Y CENTROAMÉRICA	609	415	93	50	1	50	-	1,149	1,149	-
ÓPTIMA COMPAÑÍA DE SEGUROS, S.A.	1,383	1,117	129	1	-	136	-	4,334	2,000	2,334
PAN AMERICAN LIFE INSURANCE DE PANAMÁ, S.A	-	-	-	-	-	-	-	-	-	-
SAGICOR PANAMÁ, S.A	-	-	-	-	-	-	-	-	-	-
SEGUROS FEDPA, S.A	287	210	9	68	-	-	-	136	37	99
SEGUROS SURAMERICANA, S.A	4,053	2,706	463	252	-	632	-	3,415	-	3,415
VIVIR COMPAÑÍA DE SEGUROS, SA.	-	-	-	-	-	-	-	-	-	-
WORLDWIDE MEDICAL ASSURANCE, LTD	-	-	-	-	-	-	-	-	-	-
SUB-TOTAL	28,567	17,175	3,756	1,126	30	6,480	40	60,537	25,016	35,521



SUPERINTENDENCIA DE SEGUROS Y REASEGUROS DE PANAMA
POLIZAS VIGENTES DE SEGURO DIRECTO RIESGO LOCAL
AL 31 DE MARZO DE 2019

RAMOS DE SEGUROS	RAMOS GENERALES									
	Riesgos Diversos	Responsabilidad Civil	Robo	Fidelidad y DDD	BBB	Otros	Titulos de Propiedad	Fianzas	Oferta y Cumplimiento	Otras
BUPA PANAMÁ, S.A.	-	-	-	-	-	-	-	-	-	-
LA FLORESTA DE SEGUROS Y VIDA, S.A	1,349	915	-	-	-	434	-	3,341	-	3,341
LA REGIONAL DE SEGUROS, S.A	232	164	6	4	-	58	-	637	431	206
SUB-TOTAL	1,581	1,079	6	4	-	492	-	3,978	431	3,547
TOTAL	30,148	18,254	3,762	1,130	30	6,972	40	64,515	25,447	39,068



SUPERINTENDENCIA DE SEGUROS Y REASEGUROS DE PANAMA

PRIMAS SUSCRITAS DE SEGURO DIRECTO RIESGO LOCAL

AL 31 DE MARZO DE 2019

RAMOS DE SEGUROS	GRAN TOTAL	RAMOS VIDA											
		TOTAL VIDA	Vida Individual	Primer año	Renovación	Accidentes Personales	Individual	Grupo	Invalidez	Salud	Individual	Grupo	Colectivos de Vida
ACERTA SEGUROS	6,161,101.16	1,308,074.39	263,601.64	19,490.86	244,110.78	49,835.32	12,688.84	37,146.48	-	921,863.48	194,912.67	726,950.81	72,773.95
ALIADO SEGUROS	4,279,931.67	385,487.68	-	-	-	87,284.57	2,906.48	84,378.09	-	-	-	-	298,203.11
ASEGURADORA ANCON, S.A	12,950,725.07	4,558,291.57	199,529.81	36,431.71	163,098.10	460,709.83	195,726.48	264,983.35	-	3,539,272.78	2,863,038.54	676,234.24	358,779.15
ASEGURADORA GLOBAL, S.A	7,545,196.77	4,059,030.75	182,765.69	182,765.69	-	204,925.62	204,925.62	-	-	-	-	-	3,671,339.44
ASSA COMPAÑÍA DE SEGUROS, S.A	105,156,074.32	45,214,603.48	12,957,974.93	1,458,433.77	11,499,541.16	1,155,012.81	210,858.56	944,154.25	-	15,642,493.02	7,578,291.82	8,064,201.20	15,459,122.72
BANESCO SEGUROS, S.A.	4,828,099.62	2,682,142.53	293,503.95	82,128.62	211,375.33	15,387.03	3,982.43	11,404.60	-	-	-	-	2,373,251.55
CHUBB SEGUROS PANAMA, S.A.	1,917,572.05	559,618.86	-	-	-	558,917.24	-	558,917.24	-	-	-	-	701.62
COMPAÑÍA INTERNACIONAL DE SEGUROS, S.A	57,988,521.45	28,110,602.82	6,827,066.31	1,175,641.20	5,651,425.11	1,392,646.41	126,880.13	1,265,766.28	-	12,705,467.53	7,417,773.97	5,287,693.56	7,185,422.57
GENERAL DE SEGUROS, S.A.	11,743,532.49	6,522,412.19	-	-	-	2,199.10	2,199.10	-	-	-	-	-	6,520,213.09
MAPFRE PANAMÁ, S.A	58,474,245.26	27,754,758.57	5,845,490.43	646,306.47	5,199,183.96	704,957.39	93,404.86	611,552.53	-	16,815,104.40	6,913,760.30	9,901,344.10	4,389,206.35
MERCANTIL PANAMÁ SEGUROS, S.A	756,789.74	162,637.82	101,553.63	33,090.58	68,463.05	350.50	350.50	-	-	60,683.69	60,683.69	-	50.00
MULTIBANK SEGUROS, S.A	6,209,076.38	2,152,853.63	93,138.95	30,116.53	63,022.42	242,394.46	241,911.97	482.49	-	-	-	-	1,817,320.22
NACIONAL DE SEGUROS DE PANAMÁ Y CENTROAMÉRICA	5,725,643.71	381,238.87	69,043.45	10,126.42	58,917.03	32,014.18	24,890.46	7,123.72	-	-	-	-	280,181.24
ÓPTIMA COMPAÑÍA DE SEGUROS, S.A.	5,212,205.02	1,802,350.62	32,051.29	32,051.29	-	258,089.77	12,732.01	245,357.76	-	-	-	-	1,512,209.56
PAN AMERICAN LIFE INSURANCE DE PANAMÁ, S.A	34,102,135.40	34,102,135.40	7,902,174.11	1,415,554.39	6,486,619.72	698,894.28	368,934.25	329,960.03	-	21,035,825.52	4,289,253.24	16,746,572.28	4,465,241.49
SAGICOR PANAMÁ, S.A	1,061,791.69	1,061,791.69	115,226.32	23,045.25	92,181.07	73,875.87	-	73,875.87	-	798,704.32	597,813.29	200,891.03	73,985.18
SEGUROS FEDPA, S.A	10,334,258.49	1,892,855.85	13,241.21	12,739.95	501.26	833,353.60	399,950.89	433,402.71	-	14,265.33	-	14,265.33	1,031,995.71
SEGUROS SURAMERICANA, S.A	36,024,452.99	13,044,553.84	5,671,160.94	988,026.79	4,683,134.15	1,522,198.37	1,446,520.69	75,677.68	-	85,925.44	85,925.44	-	5,765,269.09
VIVIR COMPAÑÍA DE SEGUROS, SA.	2,332,695.75	2,332,695.75	-	-	-	677.40	-	677.40	-	2,279,289.86	1,790,274.92	489,014.94	52,728.49
WORLDWIDE MEDICAL ASSURANCE, LTD	5,619,193.59	5,619,193.59	690,019.63	247,703.30	442,316.33	107.17	-	107.17	-	4,874,395.33	3,475,717.91	1,398,677.42	54,671.46
SUB-TOTAL	\$378,423,242.62	\$183,707,329.90	\$41,257,542.29	\$6,393,652.82	\$34,863,889.47	\$8,293,830.92	\$3,348,863.27	\$4,944,967.65	\$0.00	\$78,773,290.70	\$35,267,445.79	\$43,505,844.91	\$55,382,665.99



SUPERINTENDENCIA DE SEGUROS Y REASEGUROS DE PANAMA

PRIMAS SUSCRITAS DE SEGURO DIRECTO RIESGO LOCAL

AL 31 DE MARZO DE 2019

RAMOS DE SEGUROS	GRAN TOTAL	RAMOS VIDA											
		TOTAL VIDA	Vida Individual	Primer año	Renovación	Accidentes Personales	Individual	Grupo	Invalidez	Salud	Individual	Grupo	Colectivos de Vida
BUPA PANAMÁ, S.A.	1,192,049.73	1,192,049.73	-	-	-	-	-	-	-	1,192,049.73	859,603.30	332,446.43	-
LA FLORESTA DE SEGUROS Y VIDA, S.A	1,435,860.20	315,861.60	(17,435.70)	(6,221.40)	(11,214.30)	161,450.40	6,472.20	154,978.20	-	198,903.80	160,041.20	38,862.60	(27,056.90)
LA REGIONAL DE SEGUROS, S.A	3,291,945.57	146,867.54	83,896.54	23,652.35	60,244.19	6,151.34	7,929.18	(1,777.84)	-	10,641.90	10,641.90	-	46,177.76
SUB-TOTAL	5,919,855.50	1,654,778.87	66,460.84	17,430.95	49,029.89	167,601.74	14,401.38	153,200.36	-	1,401,595.43	1,030,286.40	371,309.03	19,120.86
TOTAL	\$384,343,098.12	\$185,362,108.77	\$41,324,003.13	\$6,411,083.77	\$34,912,919.36	\$8,461,432.66	\$3,363,264.65	\$5,098,168.01	\$0.00	\$80,174,886.13	\$36,297,732.19	\$43,877,153.94	\$55,401,786.85



SUPERINTENDENCIA DE SEGUROS Y REASEGUROS DE PANAMA
PRIMAS SUSCRITAS DE SEGURO DIRECTO RIESGO LOCAL
AL 31 DE MARZO DE 2019

RAMOS DE SEGUROS	RAMOS GENERALES											
	TOTAL GENERALES	Incendio y Líneas Aliadas	Residencial	Comercial	Industrial	Vida Industrial	Anualidades	Rentas Vitalicias	Pérdida de Ingresos	Multiriesgo	Residencial	Comercial e Industrial
ACERTA SEGUROS	4,853,026.77	182,582.07	65,388.15	144,513.92	(27,320.00)	-	-	-	-	48,791.14	31,092.77	17,698.37
ALIADO SEGUROS	3,894,443.99	518,574.95	38,591.24	476,254.71	3,729.00	-	-	-	-	21,060.98	13,481.56	7,579.42
ASEGURADORA ANCON, S.A	8,392,433.50	807,971.49	209,482.29	403,019.64	195,469.56	-	-	-	-	115,497.17	26,369.44	89,127.73
ASEGURADORA GLOBAL, S.A	3,486,166.02	722,114.86	698,626.55	23,488.31	-	-	-	-	-	-	-	-
ASSA COMPAÑÍA DE SEGUROS, S.A	59,941,470.84	22,200,994.60	3,872,929.68	18,328,064.92	-	-	-	-	-	1,138,399.88	733,130.10	405,269.78
BANESCO SEGUROS, S.A.	2,145,957.09	321,593.48	-	321,593.48	-	-	-	-	-	259,667.94	35,766.84	223,901.10
CHUBB SEGUROS PANAMA, S.A.	1,357,953.19	554,382.78	-	554,382.78	-	-	-	-	-	(40,259.44)	-	(40,259.44)
COMPAÑÍA INTERNACIONAL DE SEGUROS, S.A	29,877,918.63	6,108,252.19	6,108,252.19	-	-	-	-	-	-	128,196.70	128,196.70	-
GENERAL DE SEGUROS, S.A.	5,221,120.30	1,221,490.76	1,221,490.76	-	-	-	-	-	-	16,617.16	10,996.58	5,620.58
MAPFRE PANAMÁ, S.A	30,719,486.69	2,749,595.87	-	2,749,595.87	-	-	-	-	-	-	-	-
MERCANTIL PANAMÁ SEGUROS, S.A	594,151.92	-	-	-	-	-	-	-	-	50,715.60	22,086.24	28,629.36
MULTIBANK SEGUROS, S.A	4,056,222.75	269,316.11	165,669.58	98,792.66	4,853.87	-	-	-	-	9,060.42	5,037.75	4,022.67
NACIONAL DE SEGUROS DE PANAMÁ Y CENTROAMÉRICA	5,344,404.84	1,408,334.97	253,232.57	1,155,102.40	-	-	-	-	-	-	-	-
ÓPTIMA COMPAÑÍA DE SEGUROS, S.A.	3,409,854.40	401,731.06	159,376.83	201,127.57	41,226.66	-	-	-	-	33,795.91	14,788.75	19,007.16
PAN AMERICAN LIFE INSURANCE DE PANAMÁ, S.A	-	-	-	-	-	-	-	-	-	-	-	-
SAGICOR PANAMÁ, S.A	-	-	-	-	-	-	-	-	-	-	-	-
SEGUROS FEDPA, S.A	8,441,402.64	88,577.76	88,577.76	-	-	-	-	-	-	24,175.01	2,805.79	21,369.22
SEGUROS SURAMERICANA, S.A	22,979,899.15	3,631,712.82	3,178,759.23	452,953.59	-	-	-	-	-	-	-	-
VIVIR COMPAÑÍA DE SEGUROS, SA.	-	-	-	-	-	-	-	-	-	-	-	-
WORLDWIDE MEDICAL ASSURANCE, LTD	-	-	-	-	-	-	-	-	-	-	-	-
SUB-TOTAL	\$194,715,912.72	\$41,187,225.77	\$16,060,376.83	\$24,908,889.85	\$217,959.09	\$0.00	\$0.00	\$0.00	\$0.00	\$1,805,718.47	\$1,023,752.52	\$781,965.95



SUPERINTENDENCIA DE SEGUROS Y REASEGUROS DE PANAMA

PRIMAS SUSCRITAS DE SEGURO DIRECTO RIESGO LOCAL

AL 31 DE MARZO DE 2019

RAMOS DE SEGUROS	RAMOS GENERALES											
	TOTAL GENERALES	Incendio y Líneas Aliadas	Residencial	Comercial	Industrial	Vida Industrial	Anualidades	Rentas Vitalicias	Pérdida de Ingresos	Multiriesgo	Residencial	Comercial e Industrial
BUPA PANAMÁ, S.A.	-	-	-	-	-	-	-	-	-	-	-	-
LA FLORESTA DE SEGUROS Y VIDA, S.A	1,119,998.60	176,494.80	10,628.16	165,866.64	-	-	-	-	-	-	-	-
LA REGIONAL DE SEGUROS, S.A	3,145,078.03	48,435.70	22,942.91	23,516.13	1,976.66	-	-	-	-	30,387.67	6,456.98	23,930.69
SUB-TOTAL	4,265,076.63	224,930.50	33,571.07	189,382.77	1,976.66	-	-	-	-	30,387.67	6,456.98	23,930.69
TOTAL	\$198,980,989.35	\$41,412,156.27	\$16,093,947.90	\$25,098,272.62	\$219,935.75	\$0.00	\$0.00	\$0.00	\$0.00	\$1,836,106.14	\$1,030,209.50	\$805,896.64



SUPERINTENDENCIA DE SEGUROS Y REASEGUROS DE PANAMA
PRIMAS SUSCRITAS DE SEGURO DIRECTO RIESGO LOCAL
AL 31 DE MARZO DE 2019

RAMOS DE SEGUROS	RAMOS GENERALES														
	Transporte de Carga	Terrestre	Marítimo	Aéreo	Casco	Marítimo	Aéreo	Automóvil	Ramos Técnicos	TRC TRM	Equipo Electrónico	Caldera y Maquinaria	Rotura de Maquinaria	Equipo Pesado	Vidrios
ACERTA SEGUROS	95,225.01	25,705.11	22,394.44	47,125.46	61,270.12	58,032.48	3,237.64	1,627,567.70	445,529.73	415,122.19	4,893.55	-	10,432.80	15,081.19	-
ALIADO SEGUROS	161,242.77	161,242.77	-	-	16,667.85	17,367.28	(699.43)	828,982.36	370,876.33	313,249.73	12,333.14	-	15,366.53	29,926.93	-
ASEGURADORA ANCON, S.A	232,252.87	227,350.04	4,738.73	164.10	230,368.07	13,830.55	216,537.52	6,360,066.51	158,140.50	106,125.55	3,872.04	-	6,486.90	41,606.01	50.00
ASEGURADORA GLOBAL, S.A	-	-	-	-	-	-	-	1,706,954.47	-	-	-	-	-	-	-
ASSA COMPAÑÍA DE SEGUROS, S.A	1,641,169.48	265,714.29	1,375,455.19	-	3,139,121.22	548,415.25	2,590,705.97	15,304,472.71	1,292,181.82	1,018,583.05	111,413.21	196,648.86	(34,463.30)	-	-
BANESCO SEGUROS, S.A.	30,083.31	30,083.31	-	-	102,119.75	102,119.75	-	828,498.20	156,286.84	95,783.16	5,465.35	-	4,998.84	50,039.49	-
CHUBB SEGUROS PANAMA, S.A.	(129,105.70)	-	(129,105.70)	-	-	-	-	-	435,929.07	435,929.07	-	-	-	-	-
COMPAÑÍA INTERNACIONAL DE SEGUROS, S.A	1,698,314.58	1,698,314.58	-	-	1,710,440.33	256,757.41	1,453,682.92	10,473,770.26	1,287,523.45	1,046,263.39	50,014.48	-	30,613.82	160,631.76	-
GENERAL DE SEGUROS, S.A.	61,557.25	1,412.50	60,144.75	-	-	-	-	1,050,629.85	150,911.70	14,813.15	91,702.30	10,235.22	14,544.13	19,696.62	(79.72)
MAPFRE PANAMÁ, S.A	1,699,325.11	1,699,325.11	-	-	225,799.69	253,821.90	(28,022.21)	10,968,088.04	1,208,510.24	1,005,815.02	59,849.92	-	37,238.54	105,606.76	-
MERCANTIL PANAMÁ SEGUROS, S.A	-	-	-	-	-	-	-	41,815.67	-	-	-	-	-	-	-
MULTIBANK SEGUROS, S.A	2,552.75	2,552.75	-	-	903,503.28	781,272.62	122,230.66	2,433,555.37	141,186.15	124,345.22	671.09	-	4,882.90	11,286.94	-
NACIONAL DE SEGUROS DE PANAMÁ Y CENTROAMÉRICA	9,589.49	2,225.00	7,364.49	-	51,307.07	695.00	50,612.07	-	335,820.54	290,945.98	885.28	-	9,822.12	34,167.16	-
ÓPTIMA COMPAÑÍA DE SEGUROS, S.A.	147,223.52	54,643.14	91,009.52	1,570.86	224,677.63	231,700.49	(7,022.86)	994,183.42	260,436.35	124,355.27	4,633.53	-	27,256.82	104,190.73	-
PAN AMERICAN LIFE INSURANCE DE PANAMÁ, S.A	-	-	-	-	-	-	-	-	-	-	-	-	-	-	-
SAGICOR PANAMÁ, S.A	-	-	-	-	-	-	-	-	-	-	-	-	-	-	-
SEGUROS FEDPA, S.A	31,722.35	31,722.35	-	-	-	-	-	8,061,382.80	7,521.52	-	150.36	-	262.60	7,108.56	-
SEGUROS SURAMERICANA, S.A	461,914.85	461,914.85	-	-	-	-	-	14,783,157.11	772,333.32	618,496.04	20,535.18	-	31,969.94	101,082.16	250.00
VIVIR COMPAÑÍA DE SEGUROS, SA.	-	-	-	-	-	-	-	-	-	-	-	-	-	-	-
WORLDWIDE MEDICAL ASSURANCE, LTD	-	-	-	-	-	-	-	-	-	-	-	-	-	-	-
SUB-TOTAL	\$6,143,067.64	\$4,662,205.80	\$1,432,001.42	\$48,860.42	\$6,665,275.01	\$2,264,012.73	\$4,401,262.28	\$75,463,124.47	\$7,023,187.56	\$5,609,826.82	\$366,419.43	\$206,884.08	\$159,412.64	\$680,424.31	\$220.28



SUPERINTENDENCIA DE SEGUROS Y REASEGUROS DE PANAMA
PRIMAS SUSCRITAS DE SEGURO DIRECTO RIESGO LOCAL
AL 31 DE MARZO DE 2019

RAMOS DE SEGUROS	RAMOS GENERALES														
	Transporte de Carga	Terrestre	Marítimo	Aéreo	Casco	Marítimo	Aéreo	Automóvil	Ramos Técnicos	TRC TRM	Equipo Electrónico	Caldera y Maquinaria	Rotura de Maquinaria	Equipo Pesado	Vidrios
BUPA PANAMÁ, S.A.	-	-	-	-	-	-	-	-	-	-	-	-	-	-	-
LA FLORESTA DE SEGUROS Y VIDA, S.A	(19,128.90)	(19,128.90)	-	-	-	-	-	144,814.10	15,109.43	4,012.49	2,022.68	-	-	9,074.26	-
LA REGIONAL DE SEGUROS, S.A	20,734.98	9,005.36	11,729.62	-	9,111.76	(1,750.26)	10,862.02	2,729,485.84	28,595.59	18,425.19	1,170.00	-	(296.20)	9,296.60	-
SUB-TOTAL	1,606.08	(10,123.54)	11,729.62	-	9,111.76	(1,750.26)	10,862.02	2,874,299.94	43,705.02	22,437.68	3,192.68	-	(296.20)	18,370.86	-
TOTAL	\$6,144,673.72	\$4,652,082.26	\$1,443,731.04	\$48,860.42	\$6,674,386.77	\$2,262,262.47	\$4,412,124.30	\$78,337,424.41	\$7,066,892.58	\$5,632,264.50	\$369,612.11	\$206,884.08	\$159,116.44	\$698,795.17	\$220.28



SUPERINTENDENCIA DE SEGUROS Y REASEGUROS DE PANAMA

PRIMAS SUSCRITAS DE SEGURO DIRECTO RIESGO LOCAL

AL 31 DE MARZO DE 2019

RAMOS DE SEGUROS	RAMOS GENERALES									
	Riesgos Diversos	Responsabilidad Civil	Robo	Fidelidad y DDD	BBB	Otros	Titulos de Propiedad	Fianzas	Oferta y Cumplimiento	Otras
ACERTA SEGUROS	211,782.54	170,637.92	10,423.70	11,645.08	-	19,075.84	-	2,180,278.46	1,619,534.87	560,743.59
ALIADO SEGUROS	1,215,910.05	221,928.49	8,956.09	1,531.33	-	983,494.14	-	761,128.70	575,427.54	185,701.16
ASEGURADORA ANCON, S.A	195,696.75	124,967.73	20,690.08	-	-	50,038.94	-	292,440.14	32,994.76	259,445.38
ASEGURADORA GLOBAL, S.A	794,473.71	-	-	-	-	794,473.71	-	262,622.98	207,250.80	55,372.18
ASSA COMPAÑÍA DE SEGUROS, S.A	10,226,610.71	3,716,947.36	2,311,993.56	177,307.16	310,179.90	3,710,182.73	-	4,998,520.42	2,599,321.63	2,399,198.79
BANESCO SEGUROS, S.A.	211,704.72	168,992.68	5,319.83	24,998.36	-	12,393.85	-	236,002.85	-	236,002.85
CHUBB SEGUROS PANAMA, S.A.	496,989.61	496,989.61	-	-	-	-	-	40,016.87	-	40,016.87
COMPAÑÍA INTERNACIONAL DE SEGUROS, S.A	3,819,917.32	2,112,549.30	166,397.04	52,473.23	-	1,488,497.75	-	4,651,503.80	438,544.08	4,212,959.72
GENERAL DE SEGUROS, S.A.	2,661,843.64	274,909.97	8,597.40	3,378.10	-	2,374,958.17	-	58,069.94	58,069.94	-
MAPFRE PANAMÁ, S.A	2,670,261.15	977,105.19	50,452.29	32,861.29	3,371.97	1,606,470.41	-	11,197,906.59	11,077,251.74	120,654.85
MERCANTIL PANAMÁ SEGUROS, S.A	456,442.22	60,293.77	-	-	-	396,148.45	-	45,178.43	-	45,178.43
MULTIBANK SEGUROS, S.A	256,782.12	10,114.04	10,563.54	1,791.37	1,465.00	232,848.17	-	40,266.55	30,460.47	9,806.08
NACIONAL DE SEGUROS DE PANAMÁ Y CENTROAMÉRICA	391,621.23	191,492.04	30,034.06	6,439.80	-	163,655.33	-	3,147,731.54	3,147,731.54	-
ÓPTIMA COMPAÑÍA DE SEGUROS, S.A.	652,238.75	303,507.40	32,235.97	-	-	316,495.38	-	695,567.76	53,511.19	642,056.57
PAN AMERICAN LIFE INSURANCE DE PANAMÁ, S.A	-	-	-	-	-	-	-	-	-	-
SAGICOR PANAMÁ, S.A	-	-	-	-	-	-	-	-	-	-
SEGUROS FEDPA, S.A	216,988.39	24,486.38	478.77	192,023.24	-	-	-	11,034.81	1,514.79	9,520.02
SEGUROS SURAMERICANA, S.A	2,116,763.52	418,561.95	87,315.34	26,288.24	-	1,584,597.99	-	1,214,017.53	-	1,214,017.53
VIVIR COMPAÑÍA DE SEGUROS, SA.	-	-	-	-	-	-	-	-	-	-
WORLDWIDE MEDICAL ASSURANCE, LTD	-	-	-	-	-	-	-	-	-	-
SUB-TOTAL	\$26,596,026.43	\$9,273,483.83	\$2,743,457.67	\$530,737.20	\$315,016.87	\$13,733,330.86	\$0.00	\$29,832,287.37	\$19,841,613.35	\$9,990,674.02



SUPERINTENDENCIA DE SEGUROS Y REASEGUROS DE PANAMA

PRIMAS SUSCRITAS DE SEGURO DIRECTO RIESGO LOCAL

AL 31 DE MARZO DE 2019

RAMOS DE SEGUROS	RAMOS GENERALES									
	Riesgos Diversos	Responsabilidad Civil	Robo	Fidelidad y DDD	BBB	Otros	Titulos de Propiedad	Fianzas	Oferta y Cumplimiento	Otras
BUPA PANAMÁ, S.A.	-	-	-	-	-	-	-	-	-	-
LA FLORESTA DE SEGUROS Y VIDA, S.A	396,214.27	234,609.30	-	-	-	161,604.97	-	406,494.90	-	406,494.90
LA REGIONAL DE SEGUROS, S.A	64,768.71	47,032.41	6,715.00	7,619.22	-	3,402.08	-	213,557.78	159,583.59	53,974.19
SUB-TOTAL	460,982.98	281,641.71	6,715.00	7,619.22	-	165,007.05	-	620,052.68	159,583.59	460,469.09
TOTAL	\$27,057,009.41	\$9,555,125.54	\$2,750,172.67	\$538,356.42	\$315,016.87	\$13,898,337.91	\$0.00	\$30,452,340.05	\$20,001,196.94	\$10,451,143.11



SUPERINTENDENCIA DE SEGUROS Y REASEGUROS DE PANAMA
SINIESTROS PAGADOS DE SEGURO DIRECTO RIESGO LOCAL
AL 31 DE MARZO DE 2019

RAMOS DE SEGUROS	GRAN TOTAL	RAMOS VIDA											
		TOTAL VIDA	Vida Individual	Primer año	Renovación	Accidentes Personales	Individual	Grupo	Invalidez	Salud	Individual	Grupo	Colectivos de Vida
ACERTA SEGUROS	2,826,892.35	792,779.85	100,000.00	-	100,000.00	27,602.72	11,601.76	16,000.96	-	631,171.26	168,237.28	462,933.98	34,005.87
ALIADO SEGUROS	708,276.81	148,347.59	-	-	-	8,763.12	-	8,763.12	-	-	-	-	139,584.47
ASEGURADORA ANCON, S.A	6,845,148.48	2,229,897.92	-	-	-	42,187.06	21,347.51	20,839.55	-	1,894,717.38	1,517,294.60	377,422.78	292,993.48
ASEGURADORA GLOBAL, S.A	4,400,788.22	846,776.90	7,400.00	7,400.00	-	-	-	-	-	-	-	-	839,376.90
ASSA COMPAÑÍA DE SEGUROS, S.A	31,130,978.33	16,101,779.82	2,174,174.75	2,173,174.55	1,000.20	188,294.67	31,081.38	157,213.29	-	10,506,687.29	4,444,889.16	6,061,798.13	3,232,623.11
BANESCO SEGUROS, S.A.	2,022,851.78	53,960.96	-	-	-	1.40	-	1.40	-	-	-	-	53,959.56
CHUBB SEGUROS PANAMA, S.A.	76,226.33	31,869.74	-	-	-	31,869.74	-	31,869.74	-	-	-	-	-
COMPAÑÍA INTERNACIONAL DE SEGUROS, S.A	22,403,774.92	13,525,030.19	571,201.82	6,937.04	564,264.78	237,307.82	4,183.98	233,123.84	-	9,332,688.49	5,533,801.90	3,798,886.59	3,383,832.06
GENERAL DE SEGUROS, S.A.	1,921,034.02	1,149,101.18	-	-	-	-	-	-	-	-	-	-	1,149,101.18
MAPFRE PANAMÁ, S.A	42,181,643.94	21,928,019.28	6,243,997.08	5,249,060.74	994,936.34	438,256.61	61,746.14	376,510.47	-	13,565,479.81	4,953,995.69	8,611,484.12	1,680,285.78
MERCANTIL PANAMÁ SEGUROS, S.A	158,092.28	114,347.25	-	-	-	-	-	-	-	114,347.25	114,347.25	-	-
MULTIBANK SEGUROS, S.A	396,105.24	154,632.52	-	-	-	-	-	-	-	-	-	-	154,632.52
NACIONAL DE SEGUROS DE PANAMÁ Y CENTROAMÉRICA	3,221,228.88	165,881.94	-	-	-	719.19	719.19	-	-	-	-	-	165,162.75
ÓPTIMA COMPAÑÍA DE SEGUROS, S.A.	2,231,286.54	906,024.99	-	-	-	131,285.37	-	131,285.37	-	-	-	-	774,739.62
PAN AMERICAN LIFE INSURANCE DE PANAMÁ, S.A	14,858,776.50	14,858,776.50	550,143.60	-	550,143.60	62,047.06	33,688.40	28,358.66	-	13,398,874.83	2,395,864.36	11,003,010.47	847,711.01
SAGICOR PANAMÁ, S.A	343,612.58	343,612.58	-	-	-	5,705.93	-	5,705.93	-	337,906.65	332,436.78	5,469.87	-
SEGUROS FEDPA, S.A	4,450,005.42	394,255.12	-	-	-	106,885.60	106,885.60	-	-	-	-	-	287,369.52
SEGUROS SURAMERICANA, S.A	14,272,653.04	3,353,136.38	1,508,153.45	10,000.00	1,498,153.45	84,813.92	84,813.92	-	-	-	-	-	1,760,169.01
VIVIR COMPAÑÍA DE SEGUROS, SA.	1,993,112.65	1,993,112.65	-	-	-	-	-	-	-	1,952,204.46	1,667,313.93	284,890.53	40,908.19
WORLDWIDE MEDICAL ASSURANCE, LTD	5,450,713.42	5,450,713.42	200,000.00	200,000.00	-	25.20	-	25.20	-	5,205,483.46	3,930,772.20	1,274,711.26	45,204.76
SUB-TOTAL	\$161,893,201.73	\$84,542,056.78	\$11,355,070.70	\$7,646,572.33	\$3,708,498.37	\$1,365,765.41	\$356,067.88	\$1,009,697.53	\$0.00	\$56,939,560.88	\$25,058,953.15	\$31,880,607.73	\$14,881,659.79



SUPERINTENDENCIA DE SEGUROS Y REASEGUROS DE PANAMA

SINIESTROS PAGADOS DE SEGURO DIRECTO **RIESGO LOCAL**

AL 31 DE MARZO DE 2019

RAMOS DE SEGUROS	GRAN TOTAL	RAMOS VIDA											
		TOTAL VIDA	Vida Individual	Primer año	Renovación	Accidentes Personales	Individual	Grupo	Invalidez	Salud	Individual	Grupo	Colectivos de Vida
BUPA PANAMÁ, S.A.	414,478.85	414,478.85	-	-	-	-	-	-	-	414,478.85	304,349.20	110,129.65	-
LA FLORESTA DE SEGUROS Y VIDA, S.A	537,303.30	270,965.00	-	-	-	76,649.20	-	76,649.20	-	181,770.30	100,033.60	81,736.70	12,545.50
LA REGIONAL DE SEGUROS, S.A	2,566,461.77	30,325.24	-	-	-	7,608.48	711.25	6,897.23	-	-	-	-	22,716.76
SUB-TOTAL	3,518,243.92	715,769.09	-	-	-	84,257.68	711.25	83,546.43	-	596,249.15	404,382.80	191,866.35	35,262.26
TOTAL	\$165,411,445.65	\$85,257,825.87	\$11,355,070.70	\$7,646,572.33	\$3,708,498.37	\$1,450,023.09	\$356,779.13	\$1,093,243.96	\$0.00	\$57,535,810.03	\$25,463,335.95	\$32,072,474.08	\$14,916,922.05



SUPERINTENDENCIA DE SEGUROS Y REASEGUROS DE PANAMA
SINIESTROS PAGADOS DE SEGURO DIRECTO RIESGO LOCAL
AL 31 DE MARZO DE 2019

RAMOS DE SEGUROS	RAMOS GENERALES											
	TOTAL GENERALES	Incendio y Líneas Aliadas	Residencial	Comercial	Industrial	Vida Industrial	A anualidades	Rentas Vitalicias	Pérdida de Ingresos	Multirisgo	Residencial	Comercial e Industrial
ACERTA SEGUROS	2,034,112.50	114,651.34	19,480.64	95,170.70	-	-	-	-	-	29,039.84	17,922.83	11,117.01
ALIADO SEGUROS	559,929.22	10,456.79	142.55	10,314.24	-	-	-	-	-	5,859.11	2,352.53	3,506.58
ASEGURADORA ANCON, S.A	4,615,250.56	47,350.80	8,661.75	37,557.03	1,132.02	-	-	-	-	13,438.62	1,786.21	11,652.41
ASEGURADORA GLOBAL, S.A	3,554,011.32	39,889.18	39,889.18	-	-	-	-	-	-	-	-	-
ASSA COMPAÑÍA DE SEGUROS, S.A	15,029,198.51	957,779.26	580,430.67	375,848.59	1,500.00	-	-	-	-	382,120.29	213,735.82	168,384.47
BANESCO SEGUROS, S.A.	1,968,890.82	11,284.10	-	11,284.10	-	-	-	-	-	24,182.85	1,328.24	22,854.61
CHUBB SEGUROS PANAMA, S.A.	44,356.59	37,152.92	-	37,152.92	-	-	-	-	-	-	-	-
COMPAÑÍA INTERNACIONAL DE SEGUROS, S.A	8,878,744.73	686,100.19	686,100.19	-	-	-	-	-	-	22,288.47	22,288.47	-
GENERAL DE SEGUROS, S.A.	771,932.84	70,082.56	70,082.56	-	-	-	-	-	-	5,500.05	856.00	4,644.05
MAPFRE PANAMÁ, S.A	20,253,624.66	255,062.37	-	255,062.37	-	-	-	-	-	-	-	-
MERCANTIL PANAMÁ SEGUROS, S.A	43,745.03	-	-	-	-	-	-	-	-	235.40	235.40	-
MULTIBANK SEGUROS, S.A	241,472.72	9,403.79	6,892.80	2,510.99	-	-	-	-	-	1,105.86	1,105.86	-
NACIONAL DE SEGUROS DE PANAMÁ Y CENTROAMÉRICA	3,055,346.94	798,934.79	1,155.96	797,778.83	-	-	-	-	-	-	-	-
ÓPTIMA COMPAÑÍA DE SEGUROS, S.A.	1,325,261.55	36,903.17	51,981.92	(15,502.88)	424.13	-	-	-	-	11,777.93	7,215.87	4,562.06
PAN AMERICAN LIFE INSURANCE DE PANAMÁ, S.A	-	-	-	-	-	-	-	-	-	-	-	-
SAGICOR PANAMÁ, S.A	-	-	-	-	-	-	-	-	-	-	-	-
SEGUROS FEDPA, S.A	4,055,750.30	10,978.66	10,248.63	730.03	-	-	-	-	-	-	-	-
SEGUROS SURAMERICANA, S.A	10,919,516.66	1,649,450.61	1,578,794.50	70,656.11	-	-	-	-	-	-	-	-
VIVIR COMPAÑÍA DE SEGUROS, SA.	-	-	-	-	-	-	-	-	-	-	-	-
WORLDWIDE MEDICAL ASSURANCE, LTD	-	-	-	-	-	-	-	-	-	-	-	-
SUB-TOTAL	\$77,351,144.95	\$4,735,480.53	\$3,053,861.35	\$1,678,563.03	\$3,056.15	\$0.00	\$0.00	\$0.00	\$0.00	\$495,548.42	\$268,827.23	\$226,721.19



SUPERINTENDENCIA DE SEGUROS Y REASEGUROS DE PANAMA
SINIESTROS PAGADOS DE SEGURO DIRECTO RIESGO LOCAL
AL 31 DE MARZO DE 2019

RAMOS DE SEGUROS	RAMOS GENERALES											
	TOTAL GENERALES	Incendio y Líneas Aliadas	Residencial	Comercial	Industrial	Vida Industrial	Anualidades	Rentas Vitalicias	Pérdida de Ingresos	Multiriesgo	Residencial	Comercial e Industrial
BUPA PANAMÁ, S.A.	-	-	-	-	-	-	-	-	-	-	-	-
LA FLORESTA DE SEGUROS Y VIDA, S.A	266,338.30	71,276.40	71,276.40	-	-	-	-	-	-	-	-	-
LA REGIONAL DE SEGUROS, S.A	2,536,136.53	1,585.75	1,585.75	-	-	-	-	-	-	13,194.80	2,789.64	10,405.16
SUB-TOTAL	2,802,474.83	72,862.15	72,862.15	-	-	-	-	-	-	13,194.80	2,789.64	10,405.16
TOTAL	\$80,153,619.78	\$4,808,342.68	\$3,126,723.50	\$1,678,563.03	\$3,056.15	\$0.00	\$0.00	\$0.00	\$0.00	\$508,743.22	\$271,616.87	\$237,126.35



SUPERINTENDENCIA DE SEGUROS Y REASEGUROS DE PANAMA
SINIESTROS PAGADOS DE SEGURO DIRECTO RIESGO LOCAL
AL 31 DE MARZO DE 2019

RAMOS DE SEGUROS	RAMOS GENERALES														
	Transporte de Carga	Terrestre	Marítimo	Aéreo	Casco	Marítimo	Aéreo	Automóvil	Ramos Técnicos	TRC TRM	Equipo Electrónico	Caldera y Maquinaria	Rotura de Maquinaria	Equipo Pesado	Vidrios
ACERTA SEGUROS	10,150.35	749.00	-	9,401.35	256,840.49	256,840.49	-	1,413,535.66	20,175.81	5,410.00	-	-	6,332.68	8,433.13	-
ALIADO SEGUROS	15,619.19	15,619.19	-	-	56.12	56.12	-	417,014.51	1,326.50	936.60	389.90	-	-	-	-
ASEGURADORA ANCON, S.A	5,775.27	5,775.27	-	-	13,063.31	13,063.31	-	4,240,208.72	36,881.04	30.40	-	-	36,497.89	352.75	-
ASEGURADORA GLOBAL, S.A	-	-	-	-	-	-	-	997,892.82	-	-	-	-	-	-	-
ASSA COMPAÑÍA DE SEGUROS, S.A	568,299.13	132,841.40	354,925.41	80,532.32	922,059.30	612,462.78	309,596.52	9,012,139.93	145,109.93	29,961.93	76,272.35	2,903.52	35,972.13	-	-
BANESCO SEGUROS, S.A.	276.76	276.76	-	-	367.43	367.43	-	716,862.77	25,000.00	-	-	-	-	25,000.00	-
CHUBB SEGUROS PANAMA, S.A.	4,060.89	-	4,060.89	-	-	-	-	-	163.66	163.66	-	-	-	-	-
COMPAÑÍA INTERNACIONAL DE SEGUROS, S.A	268,295.03	268,295.03	-	-	250,821.98	250,821.98	-	7,218,040.87	92,885.82	755.13	282.43	-	1,085.80	90,762.46	-
GENERAL DE SEGUROS, S.A.	-	-	-	-	-	-	-	608,493.28	-	-	-	-	-	-	-
MAPFRE PANAMÁ, S.A	214,291.57	214,291.57	-	-	55,671.00	55,671.00	-	8,326,296.02	50,508.60	7,100.58	8,004.88	-	32,916.45	2,486.69	-
MERCANTIL PANAMÁ SEGUROS, S.A	-	-	-	-	-	-	-	19,185.44	-	-	-	-	-	-	-
MULTIBANK SEGUROS, S.A	-	-	-	-	-	-	-	219,467.61	234.17	234.17	-	-	-	-	-
NACIONAL DE SEGUROS DE PANAMÁ Y CENTROAMÉRICA	2,067.42	-	2,067.42	-	-	-	-	5,962.62	-	-	-	-	-	-	-
ÓPTIMA COMPAÑÍA DE SEGUROS, S.A.	10,977.48	10,977.48	-	-	20,023.44	20,023.44	-	487,757.70	2,558.58	-	2,558.58	-	-	-	-
PAN AMERICAN LIFE INSURANCE DE PANAMÁ, S.A	-	-	-	-	-	-	-	-	-	-	-	-	-	-	-
SAGICOR PANAMÁ, S.A	-	-	-	-	-	-	-	-	-	-	-	-	-	-	-
SEGUROS FEDPA, S.A	17,473.14	17,473.14	-	-	62.80	62.80	-	4,025,343.94	384.79	-	-	-	-	384.79	-
SEGUROS SURAMERICANA, S.A	52,891.62	52,891.62	-	-	-	-	-	7,888,600.49	100,614.57	22,168.06	2,295.87	-	-	76,150.64	-
VIVIR COMPAÑÍA DE SEGUROS, SA.	-	-	-	-	-	-	-	-	-	-	-	-	-	-	-
WORLDWIDE MEDICAL ASSURANCE, LTD	-	-	-	-	-	-	-	-	-	-	-	-	-	-	-
SUB-TOTAL	\$1,170,177.85	\$719,190.46	\$361,053.72	\$89,933.67	\$1,518,965.87	\$1,209,369.35	\$309,596.52	\$45,596,802.38	\$475,843.47	\$66,760.53	\$89,804.01	\$2,903.52	\$112,804.95	\$203,570.46	\$0.00



SUPERINTENDENCIA DE SEGUROS Y REASEGUROS DE PANAMA
SINIESTROS PAGADOS DE SEGURO DIRECTO RIESGO LOCAL
AL 31 DE MARZO DE 2019

RAMOS DE SEGUROS	RAMOS GENERALES														
	Transporte de Carga	Terrestre	Marítimo	Aéreo	Casco	Marítimo	Aéreo	Automóvil	Ramos Técnicos	TRC TRM	Equipo Electrónico	Caldera y Maquinaria	Rotura de Maquinaria	Equipo Pesado	Vidrios
BUPA PANAMÁ, S.A.	-	-	-	-	-	-	-	-	-	-	-	-	-	-	-
LA FLORESTA DE SEGUROS Y VIDA, S.A	-	-	-	-	-	-	-	190,700.90	-	-	-	-	-	-	-
LA REGIONAL DE SEGUROS, S.A	-	-	-	-	-	-	-	2,493,126.13	3,456.38	3,456.38	-	-	-	-	
SUB-TOTAL	-	-	-	-	-	-	-	2,683,827.03	3,456.38	3,456.38	-	-	-	-	
TOTAL	\$1,170,177.85	\$719,190.46	\$361,053.72	\$89,933.67	\$1,518,965.87	\$1,209,369.35	\$309,596.52	\$48,280,629.41	\$479,299.85	\$70,216.91	\$89,804.01	\$2,903.52	\$112,804.95	\$203,570.46	\$0.00



SUPERINTENDENCIA DE SEGUROS Y REASEGUROS DE PANAMA
SINIESTROS PAGADOS DE SEGURO DIRECTO RIESGO LOCAL
AL 31 DE MARZO DE 2019

RAMOS DE SEGUROS	RAMOS GENERALES									
	Riesgos Diversos	Responsabilidad Civil	Robo	Fidelidad y DDD	BBB	Otros	Titulos de Propiedad	Fianzas	Oferta y Cumplimiento	Otras
ACERTA SEGUROS	172,232.81	98,369.46	69.21	72,386.35	-	1,407.79	-	17,486.20	1,293.56	16,192.64
ALIADO SEGUROS	80,738.80	30,698.28	80.44	-	-	49,960.08	-	28,858.20	28,858.20	-
ASEGURADORA ANCON, S.A	52,641.13	17,578.82	26,441.62	-	-	8,620.69	-	205,891.67	1,378.25	204,513.42
ASEGURADORA GLOBAL, S.A	7,382.34	-	-	-	-	7,382.34	-	2,508,846.98	2,508,846.98	-
ASSA COMPAÑÍA DE SEGUROS, S.A	2,041,444.91	489,429.28	90,146.89	676,182.31	2,932.74	782,753.69	-	1,000,245.76	401.25	999,844.51
BANESCO SEGUROS, S.A.	9,145.02	2,716.64	74.47	4,104.80	-	2,249.11	-	1,181,771.89	-	1,181,771.89
CHUBB SEGUROS PANAMA, S.A.	2,979.12	2,979.12	-	-	-	-	-	-	-	-
COMPAÑÍA INTERNACIONAL DE SEGUROS, S.A	319,022.17	156,464.02	22,448.40	6,870.61	-	133,239.14	-	21,290.20	-	21,290.20
GENERAL DE SEGUROS, S.A.	87,856.95	-	1,801.03	-	-	86,055.92	-	-	-	-
MAPFRE PANAMÁ, S.A	558,947.43	78,904.46	37,167.12	86,949.46	-	355,926.39	-	10,792,847.67	10,792,847.67	-
MERCANTIL PANAMÁ SEGUROS, S.A	24,324.19	-	-	-	-	24,324.19	-	-	-	-
MULTIBANK SEGUROS, S.A	11,111.29	979.13	-	-	-	10,132.16	-	150.00	150.00	-
NACIONAL DE SEGUROS DE PANAMÁ Y CENTROAMÉRICA	20,998.96	10,410.37	-	10,588.59	-	-	-	2,227,383.15	2,227,383.15	-
ÓPTIMA COMPAÑÍA DE SEGUROS, S.A.	329,844.40	251,644.94	38,948.43	-	-	39,251.03	-	425,418.85	-	425,418.85
PAN AMERICAN LIFE INSURANCE DE PANAMÁ, S.A	-	-	-	-	-	-	-	-	-	-
SAGICOR PANAMÁ, S.A	-	-	-	-	-	-	-	-	-	-
SEGUROS FEDPA, S.A	1,506.97	4.82	1,502.15	-	-	-	-	-	-	-
SEGUROS SURAMERICANA, S.A	383,723.03	237,570.35	111,853.92	-	-	34,298.76	-	844,236.34	-	844,236.34
VIVIR COMPAÑÍA DE SEGUROS, SA.	-	-	-	-	-	-	-	-	-	-
WORLDWIDE MEDICAL ASSURANCE, LTD	-	-	-	-	-	-	-	-	-	-
SUB-TOTAL	\$4,103,899.52	\$1,377,749.69	\$330,533.68	\$857,082.12	\$2,932.74	\$1,535,601.29	\$0.00	\$19,254,426.91	\$15,561,159.06	\$3,693,267.85



SUPERINTENDENCIA DE SEGUROS Y REASEGUROS DE PANAMA
SINIESTROS PAGADOS DE SEGURO DIRECTO RIESGO LOCAL
AL 31 DE MARZO DE 2019

RAMOS DE SEGUROS	RAMOS GENERALES									
	Riesgos Diversos	Responsabilidad Civil	Robo	Fidelidad y DDD	BBB	Otros	Titulos de Propiedad	Fianzas	Oferta y Cumplimiento	Otras
BUPA PANAMÁ, S.A.	-	-	-	-	-	-	-	-	-	-
LA FLORESTA DE SEGUROS Y VIDA, S.A	4,361.00	305.90	-	-	-	4,055.10	-	-	-	-
LA REGIONAL DE SEGUROS, S.A	24,773.47	2,878.84	-	-	-	21,894.63	-	-	-	-
SUB-TOTAL	29,134.47	3,184.74	-	-	-	25,949.73	-	-	-	-
TOTAL	\$4,133,033.99	\$1,380,934.43	\$330,533.68	\$857,082.12	\$2,932.74	\$1,561,551.02	\$0.00	\$19,254,426.91	\$15,561,159.06	\$3,693,267.85



SUPERINTENDENCIA DE SEGUROS Y REASEGUROS DE PANAMA
SINIESTROS PAGADOS DE SEGURO DIRECTO RIESGO LOCAL POR PRIMA DEVENGADA
AL 31 DE MARZO DE 2019

RAMOS DE SEGUROS	GRAN TOTAL	RAMOS VIDA											
		TOTAL VIDA	Vida Individual	Primer año	Renovación	Accidentes Personales	Individual	Grupo	Invalidez	Salud	Individual	Grupo	Colectivos de Vida
ACERTA SEGUROS	0.46	0.61	0.38	-	0.41	0.55	0.91	0.43	-	0.68	0.86	0.64	0.47
ALIADO SEGUROS	0.17	0.38	-	-	-	0.10	-	0.10	-	-	-	-	0.47
ASEGURADORA ANCON, S.A	0.53	0.49	-	-	-	0.09	0.11	0.08	-	0.54	0.53	0.56	0.82
ASEGURADORA GLOBAL, S.A	0.58	0.21	0.04	0.04	-	-	-	-	-	-	-	-	0.23
ASSA COMPAÑÍA DE SEGUROS, S.A	0.30	0.36	0.17	1.49	0.00	0.16	0.15	0.17	-	0.67	0.59	0.75	0.21
BANESCO SEGUROS, S.A.	0.42	0.02	-	-	-	0.00	-	0.00	-	-	-	-	0.02
CHUBB SEGUROS PANAMA, S.A.	0.04	0.06	-	-	-	0.06	-	0.06	-	-	-	-	-
COMPAÑÍA INTERNACIONAL DE SEGUROS, S.A	0.39	0.48	0.08	0.01	0.10	0.17	0.03	0.18	-	0.73	0.75	0.72	0.47
GENERAL DE SEGUROS, S.A.	0.16	0.18	-	-	-	-	-	-	-	-	-	-	0.18
MAPFRE PANAMÁ, S.A	0.72	0.79	1.07	8.12	0.19	0.62	0.66	0.62	-	0.81	0.72	0.87	0.38
MERCANTIL PANAMÁ SEGUROS, S.A	0.21	0.70	-	-	-	-	-	-	-	1.88	1.88	-	-
MULTIBANK SEGUROS, S.A	0.06	0.07	-	-	-	-	-	-	-	-	-	-	0.09
NACIONAL DE SEGUROS DE PANAMÁ Y CENTROAMÉRICA	0.56	0.44	-	-	-	0.02	0.03	-	-	-	-	-	0.59
ÓPTIMA COMPAÑÍA DE SEGUROS, S.A.	0.43	0.50	-	-	-	0.51	-	0.54	-	-	-	-	0.51
PAN AMERICAN LIFE INSURANCE DE PANAMÁ, S.A	0.44	0.44	0.07	-	0.08	0.09	0.09	0.09	-	0.64	0.56	0.66	0.19
SAGICOR PANAMÁ, S.A	0.32	0.32	-	-	-	0.08	-	0.08	-	0.42	0.56	0.03	-
SEGUROS FEDPA, S.A	0.43	0.21	-	-	-	0.13	0.27	-	-	-	-	-	0.28
SEGUROS SURAMERICANA, S.A	0.40	0.26	0.27	0.01	0.32	0.06	0.06	-	-	-	-	-	0.31
VIVIR COMPAÑÍA DE SEGUROS, SA.	0.85	0.85	-	-	-	-	-	-	-	0.86	0.93	0.58	0.78
WORLDWIDE MEDICAL ASSURANCE, LTD	0.97	0.97	0.29	0.81	-	0.24	-	0.24	-	1.07	1.13	0.91	0.83
SUB-TOTAL	0.43	0.46	0.28	1.20	0.11	0.16	0.11	0.20	-	0.72	0.71	0.73	0.27



SUPERINTENDENCIA DE SEGUROS Y REASEGUROS DE PANAMA
SINIESTROS PAGADOS DE SEGURO DIRECTO RIESGO LOCAL POR PRIMA DEVENGADA
AL 31 DE MARZO DE 2019

RAMOS DE SEGUROS	GRAN TOTAL	RAMOS VIDA											
		TOTAL VIDA	Vida Individual	Primer año	Renovación	Accidentes Personales	Individual	Grupo	Invalidez	Salud	Individual	Grupo	Colectivos de Vida
BUPA PANAMÁ, S.A.	0.35	0.35	-	-	-	-	-	-	-	0.35	0.35	0.33	-
LA FLORESTA DE SEGUROS Y VIDA, S.A	0.37	0.86	-	-	-	0.47	-	0.49	-	0.91	0.63	2.10	(0.46)
LA REGIONAL DE SEGUROS, S.A	0.78	0.21	-	-	-	1.24	0.09	(3.88)	-	-	-	-	0.49
SUB-TOTAL	0.59	0.43	-	-	-	0.50	0.05	0.55	-	0.43	0.39	0.52	1.84
TOTAL	0.43	0.46	0.27	1.19	0.11	0.17	0.11	0.21	-	0.72	0.70	0.73	0.27



SUPERINTENDENCIA DE SEGUROS Y REASEGUROS DE PANAMA
SINIESTROS PAGADOS DE SEGURO DIRECTO RIESGO LOCAL POR PRIMA DEVENGADA
AL 31 DE MARZO DE 2019

RAMOS DE SEGUROS	RAMOS GENERALES											
	TOTAL GENERALES	Incendio y Líneas Aliadas	Residencial	Comercial	Industrial	Vida Industrial	Anualidades	Rentas Vitalicias	Pérdida de Ingresos	Multirisgo	Residencial	Comercial e Industrial
ACERTA SEGUROS	0.42	0.63	0.30	0.66	-	-	-	-	-	0.60	0.58	0.63
ALIADO SEGUROS	0.14	0.02	0.00	0.02	-	-	-	-	-	0.28	0.17	0.46
ASEGURADORA ANCON, S.A	0.55	0.06	0.04	0.09	0.01	-	-	-	-	0.12	0.07	0.13
ASEGURADORA GLOBAL, S.A	1.02	0.06	0.06	-	-	-	-	-	-	-	-	-
ASSA COMPAÑÍA DE SEGUROS, S.A	0.25	0.04	0.15	0.02	-	-	-	-	-	0.34	0.29	0.42
BANESCO SEGUROS, S.A.	0.92	0.04	-	0.04	-	-	-	-	-	0.09	0.04	0.10
CHUBB SEGUROS PANAMA, S.A.	0.03	0.07	-	0.07	-	-	-	-	-	-	-	-
COMPAÑÍA INTERNACIONAL DE SEGUROS, S.A	0.30	0.11	0.11	-	-	-	-	-	-	0.17	0.17	-
GENERAL DE SEGUROS, S.A.	0.15	0.06	0.06	-	-	-	-	-	-	0.33	0.08	0.83
MAPFRE PANAMÁ, S.A	0.66	0.09	-	0.09	-	-	-	-	-	-	-	-
MERCANTIL PANAMÁ SEGUROS, S.A	0.07	-	-	-	-	-	-	-	-	0.00	0.01	-
MULTIBANK SEGUROS, S.A	0.06	0.03	0.04	0.03	-	-	-	-	-	0.12	0.22	-
NACIONAL DE SEGUROS DE PANAMÁ Y CENTROAMÉRICA	0.57	0.57	0.00	0.69	-	-	-	-	-	-	-	-
ÓPTIMA COMPAÑÍA DE SEGUROS, S.A.	0.39	0.09	0.33	(0.08)	0.01	-	-	-	-	0.35	0.49	0.24
PAN AMERICAN LIFE INSURANCE DE PANAMÁ, S.A	-	-	-	-	-	-	-	-	-	-	-	-
SAGICOR PANAMÁ, S.A	-	-	-	-	-	-	-	-	-	-	-	-
SEGUROS FEDPA, S.A	0.48	0.12	0.12	-	-	-	-	-	-	-	-	-
SEGUROS SURAMERICANA, S.A	0.48	0.45	0.50	0.16	-	-	-	-	-	-	-	-
VIVIR COMPAÑÍA DE SEGUROS, SA.	-	-	-	-	-	-	-	-	-	-	-	-
WORLDWIDE MEDICAL ASSURANCE, LTD	-	-	-	-	-	-	-	-	-	-	-	-
SUB-TOTAL	0.40	0.11	0.19	0.07	0.01	-	-	-	-	0.27	0.26	0.29



SUPERINTENDENCIA DE SEGUROS Y REASEGUROS DE PANAMA
SINIESTROS PAGADOS DE SEGURO DIRECTO RIESGO LOCAL POR PRIMA DEVENGADA
AL 31 DE MARZO DE 2019

RAMOS DE SEGUROS	RAMOS GENERALES											
	TOTAL GENERALES	Incendio y Líneas Aliadas	Residencial	Comercial	Industrial	Vida Industrial	Anualidades	Rentas Vitalicias	Pérdida de Ingresos	Multiriesgo	Residencial	Comercial e Industrial
BUPA PANAMÁ, S.A.	-	-	-	-	-	-	-	-	-	-	-	-
LA FLORESTA DE SEGUROS Y VIDA, S.A	0.24	0.40	6.71	-	-	-	-	-	-	-	-	-
LA REGIONAL DE SEGUROS, S.A	0.81	0.03	0.07	-	-	-	-	-	-	0.43	0.43	0.43
SUB-TOTAL	0.66	0.32	2.17	-	-	-	-	-	-	0.43	0.43	0.43
TOTAL	0.40	0.12	0.19	0.07	0.01	-	-	-	-	0.28	0.26	0.29



SUPERINTENDENCIA DE SEGUROS Y REASEGUROS DE PANAMA
SINIESTROS PAGADOS DE SEGURO DIRECTO RIESGO LOCAL POR PRIMA DEVENGADA
AL 31 DE MARZO DE 2019

RAMOS DE SEGUROS	RAMOS GENERALES														
	Transporte de Carga	Terrestre	Marítimo	Aéreo	Casco	Marítimo	Aéreo	Automóvil	Ramos Técnicos	TRC TRM	Equipo Electrónico	Caldera y Maquinaria	Rotura de Maquinaria	Equipo Pesado	Vidrios
ACERTA SEGUROS	0.11	0.03	-	0.20	4.19	4.43	-	0.87	0.05	0.01	-	-	0.61	0.56	-
ALIADO SEGUROS	0.10	0.10	-	-	0.00	0.00	-	0.50	0.00	0.00	0.03	-	-	-	-
ASEGURADORA ANCON, S.A	0.02	0.03	-	-	0.06	0.94	-	0.67	0.23	0.00	-	-	5.63	0.01	-
ASEGURADORA GLOBAL, S.A	-	-	-	-	-	-	-	0.58	-	-	-	-	-	-	-
ASSA COMPAÑÍA DE SEGUROS, S.A	0.35	0.50	0.26	-	0.29	1.12	0.12	0.59	0.11	0.03	0.68	0.01	(1.04)	-	-
BANESCO SEGUROS, S.A.	0.01	0.01	-	-	0.00	0.00	-	0.87	0.16	-	-	-	-	0.50	-
CHUBB SEGUROS PANAMA, S.A.	(0.03)	-	(0.03)	-	-	-	-	-	0.00	0.00	-	-	-	-	-
COMPAÑÍA INTERNACIONAL DE SEGUROS, S.A	0.16	0.16	-	-	0.15	0.98	-	0.69	0.07	0.00	0.01	-	0.04	0.57	-
GENERAL DE SEGUROS, S.A.	-	-	-	-	-	-	-	0.58	-	-	-	-	-	-	-
MAPFRE PANAMÁ, S.A	0.13	0.13	-	-	0.25	0.22	-	0.76	0.04	0.01	0.13	-	0.88	0.02	-
MERCANTIL PANAMÁ SEGUROS, S.A	-	-	-	-	-	-	-	0.46	-	-	-	-	-	-	-
MULTIBANK SEGUROS, S.A	-	-	-	-	-	-	-	0.09	0.00	0.00	-	-	-	-	-
NACIONAL DE SEGUROS DE PANAMÁ Y CENTROAMÉRICA	0.22	-	0.28	-	-	-	-	-	-	-	-	-	-	-	-
ÓPTIMA COMPAÑÍA DE SEGUROS, S.A.	0.07	0.20	-	-	0.09	0.09	-	0.49	0.01	-	0.55	-	-	-	-
PAN AMERICAN LIFE INSURANCE DE PANAMÁ, S.A	-	-	-	-	-	-	-	-	-	-	-	-	-	-	-
SAGICOR PANAMÁ, S.A	-	-	-	-	-	-	-	-	-	-	-	-	-	-	-
SEGUROS FEDPA, S.A	0.55	0.55	-	-	-	-	-	0.50	0.05	-	-	-	-	0.05	-
SEGUROS SURAMERICANA, S.A	0.11	0.11	-	-	-	-	-	0.53	0.13	0.04	0.11	-	-	0.75	-
VIVIR COMPAÑÍA DE SEGUROS, SA.	-	-	-	-	-	-	-	-	-	-	-	-	-	-	-
WORLDWIDE MEDICAL ASSURANCE, LTD	-	-	-	-	-	-	-	-	-	-	-	-	-	-	-
SUB-TOTAL	0.19	0.15	0.25	1.84	0.23	0.53	0.07	0.60	0.07	0.01	0.25	0.01	0.71	0.30	-



SUPERINTENDENCIA DE SEGUROS Y REASEGUROS DE PANAMA
SINIESTROS PAGADOS DE SEGURO DIRECTO RIESGO LOCAL POR PRIMA DEVENGADA
AL 31 DE MARZO DE 2019

RAMOS DE SEGUROS	RAMOS GENERALES														
	Transporte de Carga	Terrestre	Marítimo	Aéreo	Casco	Marítimo	Aéreo	Automóvil	Ramos Técnicos	TRC TRM	Equipo Electrónico	Caldera y Maquinaria	Rotura de Maquinaria	Equipo Pesado	Vidrios
BUPA PANAMÁ, S.A.	-	-	-	-	-	-	-	-	-	-	-	-	-	-	-
LA FLORESTA DE SEGUROS Y VIDA, S.A	-	-	-	-	-	-	-	1.32	-	-	-	-	-	-	-
LA REGIONAL DE SEGUROS, S.A	-	-	-	-	-	-	-	0.91	0.12	0.19	-	-	-	-	-
SUB-TOTAL	-	-	-	-	-	-	-	0.93	0.08	0.15	-	-	-	-	-
TOTAL	0.19	0.15	0.25	1.84	0.23	0.53	0.07	0.62	0.07	0.01	0.24	0.01	0.71	0.29	-



SUPERINTENDENCIA DE SEGUROS Y REASEGUROS DE PANAMA
SINIESTROS PAGADOS DE SEGURO DIRECTO RIESGO LOCAL POR PRIMA DEVENGADA
AL 31 DE MARZO DE 2019

RAMOS DE SEGUROS	RAMOS GENERALES									
	Riesgos Diversos	Responsabilidad Civil	Robo	Fidelidad y DDD	BBB	Otros	Titulos de Propiedad	Fianzas	Oferta y Cumplimiento	Otras
ACERTA SEGUROS	0.81	0.58	0.01	6.22	-	0.07	-	0.01	0.00	0.03
ALIADO SEGUROS	0.07	0.14	0.01	-	-	0.05	-	0.04	0.05	-
ASEGURADORA ANCON, S.A	0.27	0.14	1.28	-	-	0.17	-	0.70	0.04	0.79
ASEGURADORA GLOBAL, S.A	0.01	-	-	-	-	0.01	-	9.55	12.11	-
ASSA COMPAÑÍA DE SEGUROS, S.A	0.20	0.13	0.04	3.81	0.01	0.21	-	0.20	0.00	0.42
BANESCO SEGUROS, S.A.	0.04	0.02	0.01	0.16	-	0.18	-	5.01	-	5.01
CHUBB SEGUROS PANAMA, S.A.	0.01	0.01	-	-	-	-	-	-	-	-
COMPAÑÍA INTERNACIONAL DE SEGUROS, S.A	0.08	0.07	0.13	0.13	-	0.09	-	0.00	-	0.01
GENERAL DE SEGUROS, S.A.	0.03	-	0.21	-	-	0.04	-	-	-	-
MAPFRE PANAMÁ, S.A	0.21	0.08	0.74	2.65	-	0.22	-	0.96	0.97	-
MERCANTIL PANAMÁ SEGUROS, S.A	0.05	-	-	-	-	0.06	-	-	-	-
MULTIBANK SEGUROS, S.A	0.04	0.10	-	-	-	0.04	-	0.00	0.00	-
NACIONAL DE SEGUROS DE PANAMÁ Y CENTROAMÉRICA	0.05	0.05	-	1.64	-	-	-	0.71	0.71	-
ÓPTIMA COMPAÑÍA DE SEGUROS, S.A.	0.51	0.83	1.21	-	-	0.12	-	0.61	-	0.66
PAN AMERICAN LIFE INSURANCE DE PANAMÁ, S.A	-	-	-	-	-	-	-	-	-	-
SAGICOR PANAMÁ, S.A	-	-	-	-	-	-	-	-	-	-
SEGUROS FEDPA, S.A	0.01	0.00	3.14	-	-	-	-	-	-	-
SEGUROS SURAMERICANA, S.A	0.18	0.57	1.28	-	-	0.02	-	0.70	-	0.70
VIVIR COMPAÑÍA DE SEGUROS, SA.	-	-	-	-	-	-	-	-	-	-
WORLDWIDE MEDICAL ASSURANCE, LTD	-	-	-	-	-	-	-	-	-	-
SUB-TOTAL	0.15	0.15	0.12	1.61	0.01	0.11	-	0.65	0.78	0.37



SUPERINTENDENCIA DE SEGUROS Y REASEGUROS DE PANAMA
SINIESTROS PAGADOS DE SEGURO DIRECTO RIESGO LOCAL POR PRIMA DEVENGADA
AL 31 DE MARZO DE 2019

RAMOS DE SEGUROS	RAMOS GENERALES									
	Riesgos Diversos	Responsabilidad Civil	Robo	Fidelidad y DDD	BBB	Otros	Titulos de Propiedad	Fianzas	Oferta y Cumplimiento	Otras
BUPA PANAMÁ, S.A.	-	-	-	-	-	-	-	-	-	-
LA FLORESTA DE SEGUROS Y VIDA, S.A	0.01	0.00	-	-	-	0.03	-	-	-	-
LA REGIONAL DE SEGUROS, S.A	0.38	0.06	-	-	-	6.44	-	-	-	-
SUB-TOTAL	0.06	0.01	-	-	-	0.16	-	-	-	-
TOTAL	0.15	0.14	0.12	1.59	0.01	0.11	-	0.63	0.78	0.35