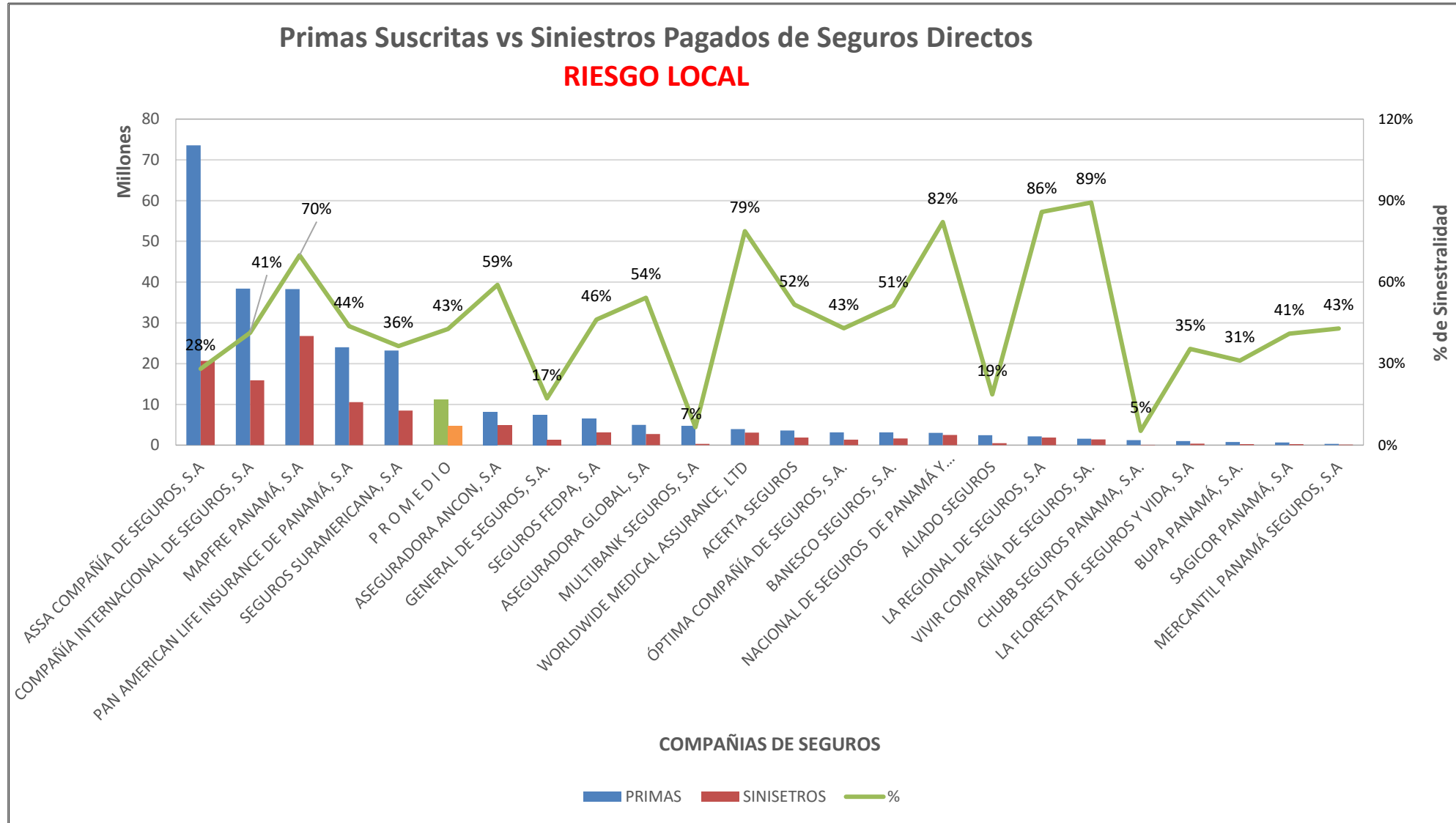


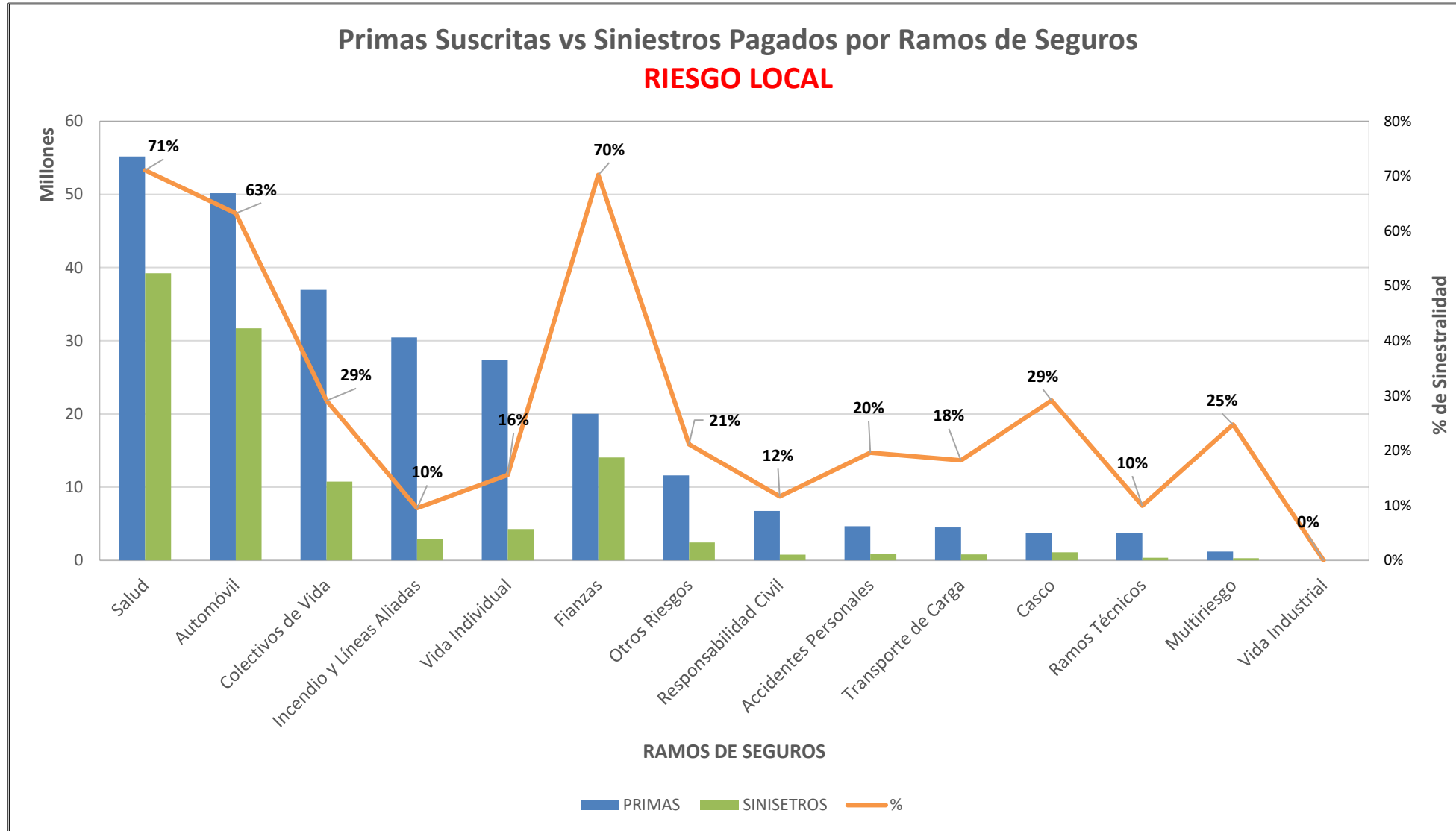


SUPERINTENDENCIA DE SEGUROS Y REASEGUROS DE PANAMA ACUMULADO AL 28 DE FEBRERO DE 2019



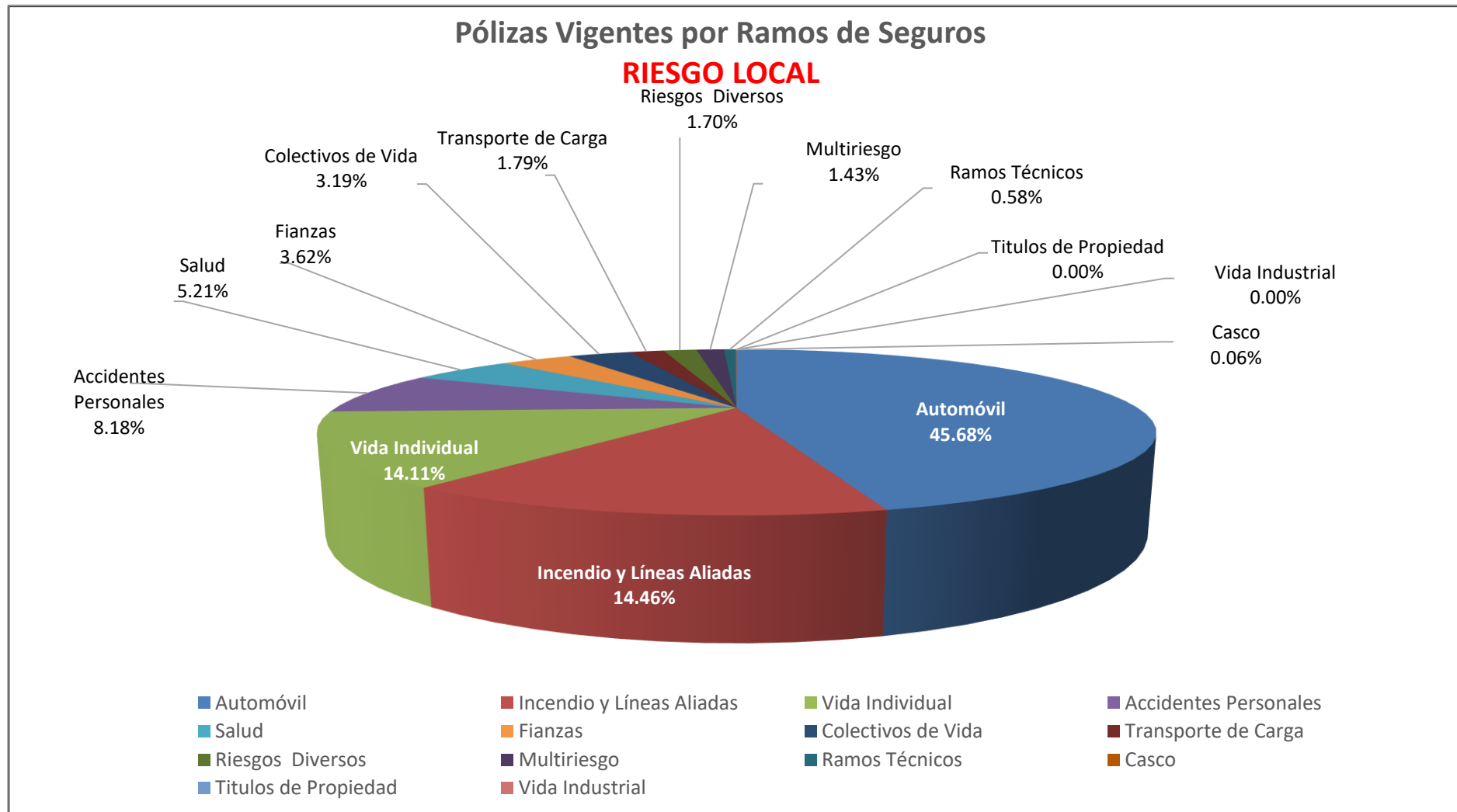


SUPERINTENDENCIA DE SEGUROS Y REASEGUROS DE PANAMA ACUMULADO AL 28 DE FEBRERO DE 2019





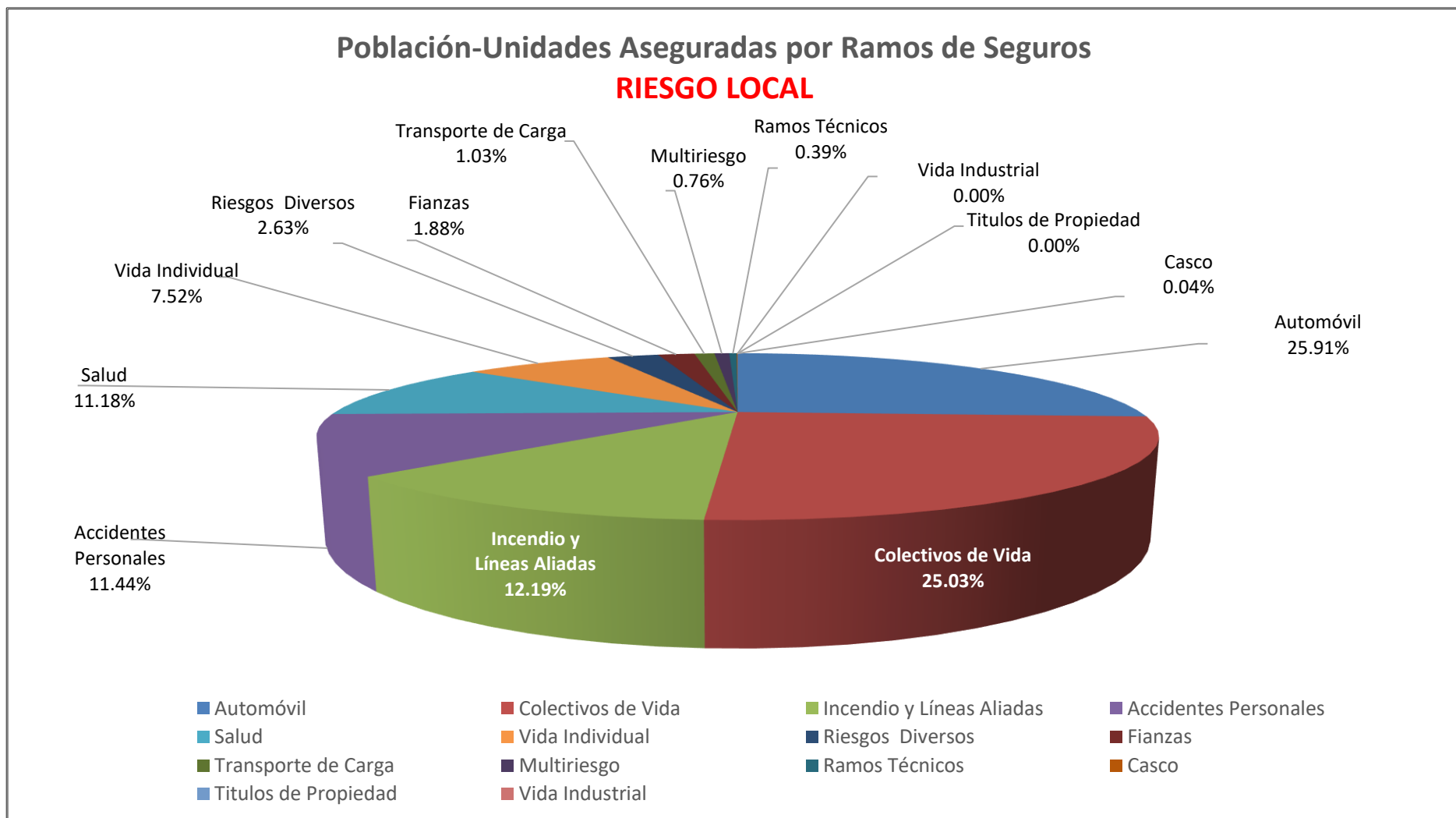
**SUPERINTENDENCIA DE SEGUROS Y REASEGUROS DE PANAMA
AL 28 DE FEBRERO DE 2019**





SUPERINTENDENCIA DE SEGUROS Y REASEGUROS DE PANAMA

AL 28 DE FEBRERO DE 2019





SUPERINTENDENCIA DE SEGUROS Y REASEGUROS DE PANAMA
POBLACION-UNIDADES ASEGURADA DE SEGURO DIRECTO RIESGO LOCAL
AL 28 DE FEBRERO DE 2019

RAMOS DE SEGUROS	GRAN TOTAL	RAMOS VIDA											
		TOTAL VIDA	Vida Individual	Primer año	Renovación	Accidentes Personales	Individual	Grupo	Invalidez	Salud	Individual	Grupo	Colectivos de Vida
ACERTA SEGUROS	26,952	7,599	912	269	643	780	42	738	-	561	470	91	5,346
ALIADO SEGUROS	16,006	5,351	-	-	-	1,010	54	956	-	-	-	-	4,341
ASEGURADORA ANCON, S.A	130,946	43,994	2,056	462	1,594	14,811	446	14,365	-	13,676	4,360	9,316	13,451
ASEGURADORA GLOBAL, S.A	177,157	96,648	7,991	7,991	-	3,203	3,203	-	-	-	-	-	85,454
ASSA COMPAÑÍA DE SEGUROS, S.A	772,074	346,621	83,137	23,375	59,762	77,416	25,518	51,898	-	84,833	13,223	71,610	101,235
BANESCO SEGUROS, S.A.	46,650	28,262	11,394	5,697	5,697	678	235	443	-	1	-	1	16,189
CHUBB SEGUROS PANAMA, S.A.	5,186	4,151	-	-	-	3,810	-	3,810	-	-	-	-	341
COMPAÑÍA INTERNACIONAL DE SEGUROS, S.A	372,505	151,946	32,136	3,468	28,668	10,776	2,844	7,932	-	53,445	30,195	23,250	55,589
GENERAL DE SEGUROS, S.A.	99,924	46,059	-	-	-	170	170	-	-	-	-	-	45,889
MAPFRE PANAMÁ, S.A	372,768	206,148	27,008	3,677	23,331	14,043	955	13,088	-	83,124	17,614	65,510	81,973
MERCANTIL PANAMÁ SEGUROS, S.A	1,157	440	370	107	263	8	8	-	-	61	61	-	1
MULTIBANK SEGUROS, S.A	112,600	73,662	916	275	641	8,135	8,119	16	-	-	-	-	64,611
NACIONAL DE SEGUROS DE PANAMÁ Y CENTROAMÉRICA	21,569	17,517	414	177	237	3,635	742	2,893	-	-	-	-	13,468
ÓPTIMA COMPAÑÍA DE SEGUROS, S.A.	138,640	120,787	264	264	-	66,451	451	66,000	-	-	-	-	54,072
PAN AMERICAN LIFE INSURANCE DE PANAMÁ, S.A	269,383	269,383	21,269	8,201	13,068	13,829	9,113	4,716	-	125,146	15,131	110,015	109,139
SAGICOR PANAMÁ, S.A	11,173	11,173	1,308	827	481	6,500	-	6,500	-	2,099	1,306	793	1,266
SEGUROS FEDPA, S.A	407,248	271,951	237	231	6	54,522	36,761	17,761	-	174	-	174	217,018
SEGUROS SURAMERICANA, S.A	371,468	149,009	71,273	16,518	54,755	69,538	33,620	35,918	-	174	174	-	8,024
VIVIR COMPAÑÍA DE SEGUROS, SA.	17,244	17,244	-	-	-	50	-	50	-	14,161	10,295	3,866	3,033
WORLDWIDE MEDICAL ASSURANCE, LTD	15,969	15,969	2,686	1,167	1,519	708	-	708	-	12,226	8,493	3,733	349
SUB-TOTAL	3,386,619	1,883,914	263,371	72,706	190,665	350,073	122,281	227,792	-	389,681	101,322	288,359	880,789



SUPERINTENDENCIA DE SEGUROS Y REASEGUROS DE PANAMA
POBLACION-UNIDADES ASEGURADA DE SEGURO DIRECTO RIESGO LOCAL
AL 28 DE FEBRERO DE 2019

RAMOS DE SEGUROS	GRAN TOTAL	RAMOS VIDA											
		TOTAL VIDA	Vida Individual	Primer año	Renovación	Accidentes Personales	Individual	Grupo	Invalidez	Salud	Individual	Grupo	Colectivos de Vida
BUPA PANAMÁ, S.A.	2,278	2,278	-	-	-	-	-	-	-	2,278	1,709	569	-
LA FLORESTA DE SEGUROS Y VIDA, S.A	64,385	53,980	506	241	265	51,264	194	51,070	-	1,946	1,302	644	264
LA REGIONAL DE SEGUROS, S.A	71,255	4,312	1,158	514	644	1,996	108	1,888	-	33	33	-	1,125
SUB-TOTAL	137,918	60,570	1,664	755	909	53,260	302	52,958	-	4,257	3,044	1,213	1,389
TOTAL	3,524,537	1,944,484	265,035	73,461	191,574	403,333	122,583	280,750	-	393,938	104,366	289,572	882,178



SUPERINTENDENCIA DE SEGUROS Y REASEGUROS DE PANAMA
POBLACION-UNIDADES ASEGURADA DE SEGURO DIRECTO RIESGO LOCAL
AL 28 DE FEBRERO DE 2019

RAMOS DE SEGUROS	RAMOS GENERALES											
	TOTAL GENERALES	Incendio y Líneas Aliadas	Residencial	Comercial	Industrial	Vida Industrial	Anualidades	Rentas Vitalicias	Pérdida de Ingresos	Multirisgo	Residencial	Comercial e Industrial
ACERTA SEGUROS	19,353	1,465	1,018	446	1	25	-	-	-	566	497	69
ALIADO SEGUROS	10,655	945	453	487	5	-	-	-	-	244	155	89
ASEGURADORA ANCON, S.A	86,952	6,241	3,193	2,783	265	-	-	-	-	1,637	814	823
ASEGURADORA GLOBAL, S.A	80,509	23,703	23,227	476	-	-	-	-	-	-	-	-
ASSA COMPAÑÍA DE SEGUROS, S.A	425,453	183,563	138,059	45,504	-	-	-	-	-	18,729	14,644	4,085
BANESCO SEGUROS, S.A.	18,388	7,583	-	7,583	-	-	-	-	-	1,147	555	592
CHUBB SEGUROS PANAMA, S.A.	1,035	133	-	133	-	-	-	-	-	78	-	78
COMPAÑÍA INTERNACIONAL DE SEGUROS, S.A	220,559	14,207	14,207	-	-	-	-	-	-	2,362	2,362	-
GENERAL DE SEGUROS, S.A.	53,865	45,650	45,650	-	-	-	-	-	-	320	234	86
MAPFRE PANAMÁ, S.A	166,620	48,178	-	48,178	-	-	-	-	-	-	-	-
MERCANTIL PANAMÁ SEGUROS, S.A	717	-	-	-	-	-	-	-	-	340	235	105
MULTIBANK SEGUROS, S.A	38,938	6,720	6,410	299	11	-	-	-	-	166	122	44
NACIONAL DE SEGUROS DE PANAMÁ Y CENTROAMÉRICA	4,052	2,176	974	1,202	-	-	-	-	-	-	-	-
ÓPTIMA COMPAÑÍA DE SEGUROS, S.A.	17,853	2,493	1,698	692	103	-	-	-	-	527	303	224
PAN AMERICAN LIFE INSURANCE DE PANAMÁ, S.A	-	-	-	-	-	-	-	-	-	-	-	-
SAGICOR PANAMÁ, S.A	-	-	-	-	-	-	-	-	-	-	-	-
SEGUROS FEDPA, S.A	135,297	2,346	2,346	-	-	-	-	-	-	328	106	222
SEGUROS SURAMERICANA, S.A	222,459	81,819	69,375	12,444	-	-	-	-	-	-	-	-
VIVIR COMPAÑÍA DE SEGUROS, SA.	-	-	-	-	-	-	-	-	-	-	-	-
WORLDWIDE MEDICAL ASSURANCE, LTD	-	-	-	-	-	-	-	-	-	-	-	-
SUB-TOTAL	1,502,705	427,222	306,610	120,227	385	25	-	-	-	26,444	20,027	6,417



SUPERINTENDENCIA DE SEGUROS Y REASEGUROS DE PANAMA
POBLACION-UNIDADES ASEGURADA DE SEGURO DIRECTO RIESGO LOCAL
AL 28 DE FEBRERO DE 2019

RAMOS DE SEGUROS	RAMOS GENERALES											
	TOTAL GENERALES	Incendio y Líneas Aliadas	Residencial	Comercial	Industrial	Vida Industrial	Anualidades	Rentas Vitalicias	Pérdida de Ingresos	Multiriesgo	Residencial	Comercial e Industrial
BUPA PANAMÁ, S.A.	-	-	-	-	-	-	-	-	-	-	-	-
LA FLORESTA DE SEGUROS Y VIDA, S.A	10,405	1,784	1,686	98	-	-	-	-	-	-	-	-
LA REGIONAL DE SEGUROS, S.A	66,943	664	531	129	4	-	-	-	-	377	168	209
SUB-TOTAL	77,348	2,448	2,217	227	4	-	-	-	-	377	168	209
TOTAL	1,580,053	429,670	308,827	120,454	389	25	-	-	-	26,821	20,195	6,626



SUPERINTENDENCIA DE SEGUROS Y REASEGUROS DE PANAMA
POBLACION-UNIDADES ASEGURADA DE SEGURO DIRECTO RIESGO LOCAL
AL 28 DE FEBRERO DE 2019

RAMOS DE SEGUROS	RAMOS GENERALES														
	Transporte de Carga	Terrestre	Marítimo	Aéreo	Casco	Marítimo	Aéreo	Automóvil	Ramos Técnicos	TRC TRM	Equipo Electrónico	Caldera y Maquinaria	Rotura de Maquinaria	Equipo Pesado	Vidrios
ACERTA SEGUROS	99	71	15	13	36	16	20	15,940	226	5	74	-	82	62	3
ALIADO SEGUROS	83	83	-	-	26	14	12	5,271	504	109	125	-	70	200	-
ASEGURADORA ANCON, S.A	352	340	11	1	115	65	50	75,104	602	79	134	-	126	260	3
ASEGURADORA GLOBAL, S.A	-	-	-	-	-	-	-	13,060	-	-	-	-	-	-	-
ASSA COMPAÑÍA DE SEGUROS, S.A	13,188	2,201	10,987	-	855	723	132	170,053	4,204	129	3,022	832	221	-	-
BANESCO SEGUROS, S.A.	141	141	-	-	15	15	-	7,375	950	147	62	-	120	621	-
CHUBB SEGUROS PANAMA, S.A.	73	-	73	-	-	-	-	-	112	112	-	-	-	-	-
COMPAÑÍA INTERNACIONAL DE SEGUROS, S.A	18,229	18,229	-	-	250	197	53	160,233	1,697	733	283	-	109	572	-
GENERAL DE SEGUROS, S.A.	32	14	18	-	4	3	1	6,645	445	36	169	2	156	80	2
MAPFRE PANAMÁ, S.A	1,551	1,551	-	-	77	44	33	106,861	2,081	133	345	-	461	1,142	-
MERCANTIL PANAMÁ SEGUROS, S.A	-	-	-	-	-	-	-	257	-	-	-	-	-	-	-
MULTIBANK SEGUROS, S.A	18	18	-	-	23	8	15	14,111	157	62	19	-	32	44	-
NACIONAL DE SEGUROS DE PANAMÁ Y CENTROAMÉRICA	28	10	18	-	8	4	4	1	156	99	17	-	22	18	-
ÓPTIMA COMPAÑÍA DE SEGUROS, S.A.	316	132	133	51	94	85	9	8,103	680	347	108	-	92	133	-
PAN AMERICAN LIFE INSURANCE DE PANAMÁ, S.A	-	-	-	-	-	-	-	-	-	-	-	-	-	-	-
SAGICOR PANAMÁ, S.A	-	-	-	-	-	-	-	-	-	-	-	-	-	-	-
SEGUROS FEDPA, S.A	387	387	-	-	1	1	-	131,642	134	1	36	-	29	68	-
SEGUROS SURAMERICANA, S.A	1,040	1,040	-	-	5	5	-	130,715	1,363	84	466	-	268	542	3
VIVIR COMPAÑÍA DE SEGUROS, SA.	-	-	-	-	-	-	-	-	-	-	-	-	-	-	-
WORLDWIDE MEDICAL ASSURANCE, LTD	-	-	-	-	-	-	-	-	-	-	-	-	-	-	-
SUB-TOTAL	35,537	24,217	11,255	65	1,509	1,180	329	845,371	13,311	2,076	4,860	834	1,788	3,742	11



SUPERINTENDENCIA DE SEGUROS Y REASEGUROS DE PANAMA
POBLACION-UNIDADES ASEGURADA DE SEGURO DIRECTO RIESGO LOCAL
AL 28 DE FEBRERO DE 2019

RAMOS DE SEGUROS	RAMOS GENERALES														
	Transporte de Carga	Terrestre	Marítimo	Aéreo	Casco	Marítimo	Aéreo	Automóvil	Ramos Técnicos	TRC TRM	Equipo Electrónico	Caldera y Maquinaria	Rotura de Maquinaria	Equipo Pesado	Vidrios
BUPA PANAMÁ, S.A.	-	-	-	-	-	-	-	-	-	-	-	-	-	-	-
LA FLORESTA DE SEGUROS Y VIDA, S.A	575	575	-	-	-	-	-	3,076	246	66	42	-	-	138	-
LA REGIONAL DE SEGUROS, S.A	51	41	10	-	36	23	13	64,802	79	33	12	-	2	32	-
SUB-TOTAL	626	616	10	-	36	23	13	67,878	325	99	54	-	2	170	-
TOTAL	36,163	24,833	11,265	65	1,545	1,203	342	913,249	13,636	2,175	4,914	834	1,790	3,912	11



SUPERINTENDENCIA DE SEGUROS Y REASEGUROS DE PANAMA
POBLACION-UNIDADES ASEGURADA DE SEGURO DIRECTO RIESGO LOCAL
AL 28 DE FEBRERO DE 2019

RAMOS DE SEGUROS	RAMOS GENERALES									
	Riesgos Diversos	Responsabilidad Civil	Robo	Fidelidad y DDD	BBB	Otros	Titulos de Propiedad	Fianzas	Oferta y Cumplimiento	Otras
ACERTA SEGUROS	812	612	54	74	1	71	-	184	138	46
ALIADO SEGUROS	599	370	2	1	-	226	-	2,983	749	2,234
ASEGURADORA ANCON, S.A	1,281	873	180	-	-	228	-	1,620	528	1,092
ASEGURADORA GLOBAL, S.A	42,982	-	-	-	-	42,982	-	764	157	607
ASSA COMPAÑÍA DE SEGUROS, S.A	12,219	6,636	2,958	352	21	2,252	-	22,642	1,847	20,795
BANESCO SEGUROS, S.A.	700	549	36	45	-	70	-	477	-	477
CHUBB SEGUROS PANAMA, S.A.	375	375	-	-	-	-	-	264	-	264
COMPAÑÍA INTERNACIONAL DE SEGUROS, S.A	3,214	2,489	204	158	-	363	-	20,367	14,807	5,560
GENERAL DE SEGUROS, S.A.	292	212	20	31	1	28	40	437	437	-
MAPFRE PANAMÁ, S.A	4,563	1,656	187	106	5	2,609	-	3,309	3,301	8
MERCANTIL PANAMÁ SEGUROS, S.A	77	29	-	-	-	48	-	43	-	43
MULTIBANK SEGUROS, S.A	17,627	97	14	6	2	17,508	-	116	84	32
NACIONAL DE SEGUROS DE PANAMÁ Y CENTROAMÉRICA	586	379	98	53	1	55	-	1,097	1,097	-
ÓPTIMA COMPAÑÍA DE SEGUROS, S.A.	1,372	1,109	127	1	-	135	-	4,268	1,957	2,311
PAN AMERICAN LIFE INSURANCE DE PANAMÁ, S.A	-	-	-	-	-	-	-	-	-	-
SAGICOR PANAMÁ, S.A	-	-	-	-	-	-	-	-	-	-
SEGUROS FEDPA, S.A	308	227	8	73	-	-	-	151	40	111
SEGUROS SURAMERICANA, S.A	4,041	2,676	459	248	-	658	-	3,476	-	3,476
VIVIR COMPAÑÍA DE SEGUROS, SA.	-	-	-	-	-	-	-	-	-	-
WORLDWIDE MEDICAL ASSURANCE, LTD	-	-	-	-	-	-	-	-	-	-
SUB-TOTAL	91,048	18,289	4,347	1,148	31	67,233	40	62,198	25,142	37,056



SUPERINTENDENCIA DE SEGUROS Y REASEGUROS DE PANAMA
POBLACION-UNIDADES ASEGURADA DE SEGURO DIRECTO RIESGO LOCAL
AL 28 DE FEBRERO DE 2019

RAMOS DE SEGUROS	RAMOS GENERALES									
	Riesgos Diversos	Responsabilidad Civil	Robo	Fidelidad y DDD	BBB	Otros	Titulos de Propiedad	Fianzas	Oferta y Cumplimiento	Otras
BUPA PANAMÁ, S.A.	-	-	-	-	-	-	-	-	-	-
LA FLORESTA DE SEGUROS Y VIDA, S.A	1,399	967	-	-	-	432	-	3,325	-	3,325
LA REGIONAL DE SEGUROS, S.A	242	169	6	4	-	63	-	692	474	218
SUB-TOTAL	1,641	1,136	6	4	-	495	-	4,017	474	3,543
TOTAL	92,689	19,425	4,353	1,152	31	67,728	40	66,215	25,616	40,599



SUPERINTENDENCIA DE SEGUROS Y REASEGUROS DE PANAMA
POLIZAS VIGENTES DE SEGURO DIRECTO RIESGO LOCAL
AL 28 DE FEBRERO DE 2019

RAMOS DE SEGUROS	GRAN TOTAL	RAMOS VIDA											
		TOTAL VIDA	Vida Individual	Primer año	Renovación	Accidentes Personales	Individual	Grupo	Invalidez	Salud	Individual	Grupo	Colectivos de Vida
ACERTA SEGUROS	18,756	1,608	912	269	643	176	42	134	-	486	470	16	34
ALIADO SEGUROS	7,971	394	-	-	-	231	54	177	-	-	-	-	163
ASEGURADORA ANCON, S.A	80,633	7,381	2,056	462	1,594	563	446	117	-	4,526	4,360	166	236
ASEGURADORA GLOBAL, S.A	48,822	11,197	7,991	7,991	-	3,203	3,203	-	-	-	-	-	3
ASSA COMPAÑÍA DE SEGUROS, S.A	369,400	99,889	74,215	21,217	52,998	11,484	8,055	3,429	-	12,125	11,606	519	2,065
BANESCO SEGUROS, S.A.	16,310	6,160	5,702	4,774	928	435	235	200	-	1	-	1	22
CHUBB SEGUROS PANAMA, S.A.	684	4	-	-	-	2	-	2	-	-	-	-	2
COMPAÑÍA INTERNACIONAL DE SEGUROS, S.A	271,250	68,323	32,136	3,468	28,668	4,593	2,844	1,749	-	30,782	29,121	1,661	812
GENERAL DE SEGUROS, S.A.	97,692	45,521	-	-	-	83	83	-	-	-	-	-	45,438
MAPFRE PANAMÁ, S.A	152,810	45,725	27,008	3,677	23,331	893	839	54	-	17,737	15,844	1,893	87
MERCANTIL PANAMÁ SEGUROS, S.A	1,157	440	370	107	263	8	8	-	-	61	61	-	1
MULTIBANK SEGUROS, S.A	30,249	9,045	916	275	641	8,121	8,119	2	-	-	-	-	8
NACIONAL DE SEGUROS DE PANAMÁ Y CENTROAMÉRICA	4,780	728	414	177	237	166	163	3	-	-	-	-	148
ÓPTIMA COMPAÑÍA DE SEGUROS, S.A.	18,475	4,134	264	264	-	754	451	303	-	-	-	-	3,116
PAN AMERICAN LIFE INSURANCE DE PANAMÁ, S.A	41,148	41,148	21,269	8,201	13,068	9,486	9,113	373	-	9,377	7,430	1,947	1,016
SAGICOR PANAMÁ, S.A	2,442	2,442	1,308	827	481	6	-	6	-	1,102	1,047	55	26
SEGUROS FEDPA, S.A	167,683	35,185	237	231	6	34,140	34,066	74	-	1	-	1	807
SEGUROS SURAMERICANA, S.A	345,240	142,691	71,273	16,518	54,755	69,418	33,500	35,918	-	70	70	-	1,930
VIVIR COMPAÑÍA DE SEGUROS, SA.	8,031	8,031	-	-	-	2	-	2	-	7,965	7,799	166	64
WORLDWIDE MEDICAL ASSURANCE, LTD	8,968	8,968	2,474	1,167	1,307	708	-	708	-	5,437	4,042	1,395	349
SUB-TOTAL	1,692,501	539,014	248,545	69,625	178,920	144,472	101,221	43,251	-	89,670	81,850	7,820	56,327



SUPERINTENDENCIA DE SEGUROS Y REASEGUROS DE PANAMA
POLIZAS VIGENTES DE SEGURO DIRECTO RIESGO LOCAL
AL 28 DE FEBRERO DE 2019

RAMOS DE SEGUROS	GRAN TOTAL	RAMOS VIDA												
		TOTAL VIDA	Vida Individual	Primer año	Renovación	Accidentes Personales	Individual	Grupo	Invalidez	Salud	Individual	Grupo	Colectivos de Vida	
BUPA PANAMÁ, S.A.	955	955	-	-	-	-	-	-	-	-	955	678	277	-
LA FLORESTA DE SEGUROS Y VIDA, S.A	12,541	2,855	482	217	265	352	179	173	-	1,767	1,123	644	254	
LA REGIONAL DE SEGUROS, S.A	66,987	1,327	1,158	514	644	134	108	26	-	33	33	-	2	
SUB-TOTAL	80,483	5,137	1,640	731	909	486	287	199	-	2,755	1,834	921	256	
TOTAL	1,772,984	544,151	250,185	70,356	179,829	144,958	101,508	43,450	-	92,425	83,684	8,741	56,583	



SUPERINTENDENCIA DE SEGUROS Y REASEGUROS DE PANAMA
POLIZAS VIGENTES DE SEGURO DIRECTO RIESGO LOCAL
AL 28 DE FEBRERO DE 2019

RAMOS DE SEGUROS	RAMOS GENERALES											
	TOTAL GENERALES	Incendio y Líneas Aliadas	Residencial	Comercial	Industrial	Vida Industrial	Anualidades	Rentas Vitalicias	Pérdida de Ingresos	Multirisgo	Residencial	Comercial e Industrial
ACERTA SEGUROS	17,148	1,465	1,018	446	1	25	-	-	-	566	497	69
ALIADO SEGUROS	7,577	666	370	292	4	-	-	-	-	215	132	83
ASEGURADORA ANCON, S.A	73,252	4,540	3,015	1,335	190	-	-	-	-	1,445	794	651
ASEGURADORA GLOBAL, S.A	37,625	23,703	23,227	476	-	-	-	-	-	-	-	-
ASSA COMPAÑÍA DE SEGUROS, S.A	269,511	62,948	48,285	14,663	-	-	-	-	-	17,704	14,108	3,596
BANESCO SEGUROS, S.A.	10,150	1,971	-	1,971	-	-	-	-	-	927	542	385
CHUBB SEGUROS PANAMA, S.A.	680	51	-	51	-	-	-	-	-	32	-	32
COMPAÑÍA INTERNACIONAL DE SEGUROS, S.A	202,927	14,207	14,207	-	-	-	-	-	-	2,362	2,362	-
GENERAL DE SEGUROS, S.A.	52,171	44,691	44,691	-	-	-	-	-	-	317	234	83
MAPFRE PANAMÁ, S.A	107,085	22,246	-	22,246	-	-	-	-	-	-	-	-
MERCANTIL PANAMÁ SEGUROS, S.A	717	-	-	-	-	-	-	-	-	340	235	105
MULTIBANK SEGUROS, S.A	21,204	6,720	6,410	299	11	-	-	-	-	166	122	44
NACIONAL DE SEGUROS DE PANAMÁ Y CENTROAMÉRICA	4,052	2,176	974	1,202	-	-	-	-	-	-	-	-
ÓPTIMA COMPAÑÍA DE SEGUROS, S.A.	14,341	2,493	1,698	692	103	-	-	-	-	527	303	224
PAN AMERICAN LIFE INSURANCE DE PANAMÁ, S.A	-	-	-	-	-	-	-	-	-	-	-	-
SAGICOR PANAMÁ, S.A	-	-	-	-	-	-	-	-	-	-	-	-
SEGUROS FEDPA, S.A	132,498	2,228	2,228	-	-	-	-	-	-	327	106	221
SEGUROS SURAMERICANA, S.A	202,549	63,825	51,381	12,444	-	-	-	-	-	-	-	-
VIVIR COMPAÑÍA DE SEGUROS, SA.	-	-	-	-	-	-	-	-	-	-	-	-
WORLDWIDE MEDICAL ASSURANCE, LTD	-	-	-	-	-	-	-	-	-	-	-	-
SUB-TOTAL	1,153,487	253,930	197,504	56,117	309	25	-	-	-	24,928	19,435	5,493



SUPERINTENDENCIA DE SEGUROS Y REASEGUROS DE PANAMA
POLIZAS VIGENTES DE SEGURO DIRECTO RIESGO LOCAL
AL 28 DE FEBRERO DE 2019

RAMOS DE SEGUROS	RAMOS GENERALES											
	TOTAL GENERALES	Incendio y Líneas Aliadas	Residencial	Comercial	Industrial	Vida Industrial	Anualidades	Rentas Vitalicias	Pérdida de Ingresos	Multiriesgo	Residencial	Comercial e Industrial
BUPA PANAMÁ, S.A.	-	-	-	-	-	-	-	-	-	-	-	-
LA FLORESTA DE SEGUROS Y VIDA, S.A	9,686	1,707	1,609	98	-	-	-	-	-	-	-	-
LA REGIONAL DE SEGUROS, S.A	65,660	664	531	129	4	-	-	-	-	377	168	209
SUB-TOTAL	75,346	2,371	2,140	227	4	-	-	-	-	377	168	209
TOTAL	1,228,833	256,301	199,644	56,344	313	25	-	-	-	25,305	19,603	5,702



SUPERINTENDENCIA DE SEGUROS Y REASEGUROS DE PANAMA
POLIZAS VIGENTES DE SEGURO DIRECTO RIESGO LOCAL
AL 28 DE FEBRERO DE 2019

RAMOS DE SEGUROS	RAMOS GENERALES														
	Transporte de Carga	Terrestre	Marítimo	Aéreo	Casco	Marítimo	Aéreo	Automóvil	Ramos Técnicos	TRC TRM	Equipo Electrónico	Caldera y Maquinaria	Rotura de Maquinaria	Equipo Pesado	Vidrios
ACERTA SEGUROS	99	71	15	13	36	16	20	13,735	226	5	74	-	82	62	3
ALIADO SEGUROS	83	83	-	-	16	13	3	4,294	309	109	48	-	51	101	-
ASEGURADORA ANCON, S.A	320	308	11	1	101	62	39	63,556	455	69	115	-	87	181	3
ASEGURADORA GLOBAL, S.A	-	-	-	-	-	-	-	13,060	-	-	-	-	-	-	-
ASSA COMPAÑÍA DE SEGUROS, S.A	9,335	2,201	7,134	-	402	381	21	142,647	3,347	106	2,202	829	210	-	-
BANESCO SEGUROS, S.A.	124	124	-	-	6	6	-	5,548	409	142	48	-	49	170	-
CHUBB SEGUROS PANAMA, S.A.	26	-	26	-	-	-	-	-	46	46	-	-	-	-	-
COMPAÑÍA INTERNACIONAL DE SEGUROS, S.A	18,229	18,229	-	-	250	197	53	142,601	1,697	733	283	-	109	572	-
GENERAL DE SEGUROS, S.A.	32	14	18	-	4	3	1	6,088	278	36	69	1	93	77	2
MAPFRE PANAMÁ, S.A	1,024	1,024	-	-	55	38	17	75,712	790	103	199	-	105	383	-
MERCANTIL PANAMÁ SEGUROS, S.A	-	-	-	-	-	-	-	257	-	-	-	-	-	-	-
MULTIBANK SEGUROS, S.A	18	18	-	-	23	8	15	13,876	157	62	19	-	32	44	-
NACIONAL DE SEGUROS DE PANAMÁ Y CENTROAMÉRICA	28	10	18	-	8	4	4	1	156	99	17	-	22	18	-
ÓPTIMA COMPAÑÍA DE SEGUROS, S.A.	316	132	133	51	94	85	9	4,591	680	347	108	-	92	133	-
PAN AMERICAN LIFE INSURANCE DE PANAMÁ, S.A	-	-	-	-	-	-	-	-	-	-	-	-	-	-	-
SAGICOR PANAMÁ, S.A	-	-	-	-	-	-	-	-	-	-	-	-	-	-	-
SEGUROS FEDPA, S.A	351	351	-	-	1	1	-	129,044	113	1	31	-	24	57	-
SEGUROS SURAMERICANA, S.A	1,040	1,040	-	-	5	5	-	128,830	1,362	84	466	-	268	542	2
VIVIR COMPAÑÍA DE SEGUROS, SA.	-	-	-	-	-	-	-	-	-	-	-	-	-	-	-
WORLDWIDE MEDICAL ASSURANCE, LTD	-	-	-	-	-	-	-	-	-	-	-	-	-	-	-
SUB-TOTAL	31,025	23,605	7,355	65	1,001	819	182	743,840	10,025	1,942	3,679	830	1,224	2,340	10



SUPERINTENDENCIA DE SEGUROS Y REASEGUROS DE PANAMA
POLIZAS VIGENTES DE SEGURO DIRECTO RIESGO LOCAL
AL 28 DE FEBRERO DE 2019

RAMOS DE SEGUROS	RAMOS GENERALES														
	Transporte de Carga	Terrestre	Marítimo	Aéreo	Casco	Marítimo	Aéreo	Automóvil	Ramos Técnicos	TRC TRM	Equipo Electrónico	Caldera y Maquinaria	Rotura de Maquinaria	Equipo Pesado	Vidrios
BUPA PANAMÁ, S.A.	-	-	-	-	-	-	-	-	-	-	-	-	-	-	-
LA FLORESTA DE SEGUROS Y VIDA, S.A	575	575	-	-	-	-	-	2,530	208	66	42	-	-	100	-
LA REGIONAL DE SEGUROS, S.A	51	41	10	-	36	23	13	63,519	79	33	12	-	2	32	-
SUB-TOTAL	626	616	10	-	36	23	13	66,049	287	99	54	-	2	132	-
TOTAL	31,651	24,221	7,365	65	1,037	842	195	809,889	10,312	2,041	3,733	830	1,226	2,472	10



SUPERINTENDENCIA DE SEGUROS Y REASEGUROS DE PANAMA
POLIZAS VIGENTES DE SEGURO DIRECTO RIESGO LOCAL
AL 28 DE FEBRERO DE 2019

RAMOS DE SEGUROS	RAMOS GENERALES									
	Riesgos Diversos	Responsabilidad Civil	Robo	Fidelidad y DDD	BBB	Otros	Títulos de Propiedad	Fianzas	Oferta y Cumplimiento	Otras
ACERTA SEGUROS	812	612	54	74	1	71	-	184	138	46
ALIADO SEGUROS	464	312	2	1	-	149	-	1,530	460	1,070
ASEGURADORA ANCON, S.A	1,215	833	165	-	-	217	-	1,620	528	1,092
ASEGURADORA GLOBAL, S.A	98	-	-	-	-	98	-	764	157	607
ASSA COMPAÑÍA DE SEGUROS, S.A	10,975	5,983	2,403	349	21	2,219	-	22,153	1,720	20,433
BANESCO SEGUROS, S.A.	688	541	35	43	-	69	-	477	-	477
CHUBB SEGUROS PANAMA, S.A.	261	261	-	-	-	-	-	264	-	264
COMPAÑÍA INTERNACIONAL DE SEGUROS, S.A	3,214	2,489	204	158	-	363	-	20,367	14,807	5,560
GENERAL DE SEGUROS, S.A.	284	209	20	29	1	25	40	437	437	-
MAPFRE PANAMÁ, S.A	4,081	1,355	170	100	3	2,453	-	3,177	3,169	8
MERCANTIL PANAMÁ SEGUROS, S.A	77	29	-	-	-	48	-	43	-	43
MULTIBANK SEGUROS, S.A	128	97	14	6	2	9	-	116	84	32
NACIONAL DE SEGUROS DE PANAMÁ Y CENTROAMÉRICA	586	379	98	53	1	55	-	1,097	1,097	-
ÓPTIMA COMPAÑÍA DE SEGUROS, S.A.	1,372	1,109	127	1	-	135	-	4,268	1,957	2,311
PAN AMERICAN LIFE INSURANCE DE PANAMÁ, S.A	-	-	-	-	-	-	-	-	-	-
SAGICOR PANAMÁ, S.A	-	-	-	-	-	-	-	-	-	-
SEGUROS FEDPA, S.A	283	207	8	68	-	-	-	151	40	111
SEGUROS SURAMERICANA, S.A	4,011	2,676	459	248	-	628	-	3,476	-	3,476
VIVIR COMPAÑÍA DE SEGUROS, SA.	-	-	-	-	-	-	-	-	-	-
WORLDWIDE MEDICAL ASSURANCE, LTD	-	-	-	-	-	-	-	-	-	-
SUB-TOTAL	28,549	17,092	3,759	1,130	29	6,539	40	60,124	24,594	35,530



SUPERINTENDENCIA DE SEGUROS Y REASEGUROS DE PANAMA
POLIZAS VIGENTES DE SEGURO DIRECTO RIESGO LOCAL
AL 28 DE FEBRERO DE 2019

RAMOS DE SEGUROS	RAMOS GENERALES									
	Riesgos Diversos	Responsabilidad Civil	Robo	Fidelidad y DDD	BBB	Otros	Titulos de Propiedad	Fianzas	Oferta y Cumplimiento	Otras
BUPA PANAMÁ, S.A.	-	-	-	-	-	-	-	-	-	-
LA FLORESTA DE SEGUROS Y VIDA, S.A	1,352	920	-	-	-	432	-	3,314	-	3,314
LA REGIONAL DE SEGUROS, S.A	242	169	6	4	-	63	-	692	474	218
SUB-TOTAL	1,594	1,089	6	4	-	495	-	4,006	474	3,532
TOTAL	30,143	18,181	3,765	1,134	29	7,034	40	64,130	25,068	39,062



SUPERINTENDENCIA DE SEGUROS Y REASEGUROS DE PANAMA

PRIMAS SUSCRITAS DE SEGURO DIRECTO RIESGO LOCAL

AL 28 DE FEBRERO DE 2019

RAMOS DE SEGUROS	GRAN TOTAL	RAMOS VIDA											
		TOTAL VIDA	Vida Individual	Primer año	Renovación	Accidentes Personales	Individual	Grupo	Invalidez	Salud	Individual	Grupo	Colectivos de Vida
ACERTA SEGUROS	3,580,370.54	872,052.43	168,375.92	8,841.84	159,534.08	27,818.87	11,586.37	16,232.50	-	619,370.98	137,132.62	482,238.36	56,486.66
ALIADO SEGUROS	2,459,282.95	257,198.01	-	-	-	50,062.38	1,648.98	48,413.40	-	-	-	-	207,135.63
ASEGURADORA ANCON, S.A	8,189,877.00	2,858,271.97	120,574.60	16,424.89	104,149.71	142,120.89	10,350.89	131,770.00	-	2,348,177.35	1,897,903.57	450,273.78	247,399.13
ASEGURADORA GLOBAL, S.A	4,963,760.12	2,609,944.56	126,474.56	126,474.56	-	131,948.43	131,948.43	-	-	-	-	-	2,351,521.57
ASSA COMPAÑÍA DE SEGUROS, S.A	73,569,651.76	30,270,645.48	8,668,895.83	982,577.70	7,686,318.13	583,406.29	129,081.07	454,325.22	-	10,704,465.90	5,087,053.38	5,617,412.52	10,313,877.46
BANESCO SEGUROS, S.A.	3,120,052.05	1,739,134.42	160,997.08	51,700.06	109,297.02	9,320.16	2,637.05	6,683.11	-	-	-	-	1,568,817.18
CHUBB SEGUROS PANAMA, S.A.	1,215,646.13	397,806.93	-	-	-	397,432.07	-	397,432.07	-	-	-	-	374.86
COMPAÑÍA INTERNACIONAL DE SEGUROS, S.A	38,402,276.48	18,630,112.70	4,593,136.02	896,329.10	3,696,806.92	608,362.70	93,743.35	514,619.35	-	8,462,220.69	4,924,386.16	3,537,834.53	4,966,393.29
GENERAL DE SEGUROS, S.A.	7,497,007.55	4,071,434.34	-	-	-	2,002.67	2,002.67	-	-	-	-	-	4,069,431.67
MAPFRE PANAMÁ, S.A	38,296,368.66	18,820,495.61	3,768,879.45	407,485.26	3,361,394.19	526,492.69	(2,272.19)	528,764.88	-	11,677,185.84	4,680,142.01	6,997,043.83	2,847,937.63
MERCANTIL PANAMÁ SEGUROS, S.A	298,650.54	106,097.87	67,619.82	21,068.36	46,551.46	350.50	350.50	-	-	38,077.55	38,077.55	-	50.00
MULTIBANK SEGUROS, S.A	4,712,570.81	1,468,977.29	56,312.05	18,772.98	37,539.07	216,846.43	216,602.93	243.50	-	-	-	-	1,195,818.81
NACIONAL DE SEGUROS DE PANAMÁ Y CENTROAMÉRICA	3,035,478.33	245,465.52	39,862.98	7,948.88	31,914.10	21,634.92	16,665.27	4,969.65	-	-	-	-	183,967.62
ÓPTIMA COMPAÑÍA DE SEGUROS, S.A.	3,141,192.35	1,111,555.43	21,017.88	21,017.88	-	159,245.50	8,667.44	150,578.06	-	-	-	-	931,292.05
PAN AMERICAN LIFE INSURANCE DE PANAMÁ, S.A	24,020,712.67	24,020,712.67	5,349,118.91	946,142.16	4,402,976.75	508,203.79	231,169.46	277,034.33	-	14,893,372.10	2,805,044.69	12,088,327.41	3,270,017.87
SAGICOR PANAMÁ, S.A	632,834.67	632,834.67	76,345.74	15,269.13	61,076.61	6,253.75	-	6,253.75	-	513,405.70	373,096.78	140,308.92	36,829.48
SEGUROS FEDPA, S.A	6,568,478.69	1,046,258.19	8,495.23	8,156.39	338.84	329,728.51	240,339.58	89,388.93	-	9,510.22	-	9,510.22	698,524.23
SEGUROS SURAMERICANA, S.A	23,235,189.03	8,441,071.18	3,644,683.24	657,985.49	2,986,697.75	912,889.04	874,940.69	37,948.35	-	11,070.50	11,070.50	-	3,872,428.40
VIVIR COMPAÑÍA DE SEGUROS, SA.	1,548,496.23	1,548,496.23	-	-	-	451.60	-	451.60	-	1,513,147.91	1,186,404.43	326,743.48	34,896.72
WORLDWIDE MEDICAL ASSURANCE, LTD	3,928,609.24	3,928,609.24	460,336.18	171,151.04	289,185.14	14.93	-	14.93	-	3,429,768.46	2,451,576.26	978,192.20	38,489.67
SUB-TOTAL	\$252,416,505.80	\$123,077,174.74	\$27,331,125.49	\$4,357,345.72	\$22,973,779.77	\$4,634,586.12	\$1,969,462.49	\$2,665,123.63	\$0.00	\$54,219,773.20	\$23,591,887.95	\$30,627,885.25	\$36,891,689.93



SUPERINTENDENCIA DE SEGUROS Y REASEGUROS DE PANAMA

PRIMAS SUSCRITAS DE SEGURO DIRECTO RIESGO LOCAL

AL 28 DE FEBRERO DE 2019

RAMOS DE SEGUROS	GRAN TOTAL	RAMOS VIDA											
		TOTAL VIDA	Vida Individual	Primer año	Renovación	Accidentes Personales	Individual	Grupo	Invalidez	Salud	Individual	Grupo	Colectivos de Vida
BUPA PANAMÁ, S.A.	786,518.22	786,518.22	-	-	-	-	-	-	-	786,518.22	527,843.43	258,674.79	-
LA FLORESTA DE SEGUROS Y VIDA, S.A	983,438.50	214,817.30	(555.10)	1,235.10	(1,790.20)	19,435.00	5,874.40	13,560.60	-	176,848.80	117,973.40	58,875.40	19,088.60
LA REGIONAL DE SEGUROS, S.A	2,154,707.12	96,041.05	47,920.75	15,413.27	32,507.48	4,766.85	6,334.89	(1,568.04)	-	7,669.91	7,669.91	-	35,683.54
SUB-TOTAL	3,924,663.84	1,097,376.57	47,365.65	16,648.37	30,717.28	24,201.85	12,209.29	11,992.56	-	971,036.93	653,486.74	317,550.19	54,772.14
TOTAL	\$256,341,169.64	\$124,174,551.31	\$27,378,491.14	\$4,373,994.09	\$23,004,497.05	\$4,658,787.97	\$1,981,671.78	\$2,677,116.19	\$0.00	\$55,190,810.13	\$24,245,374.69	\$30,945,435.44	\$36,946,462.07



SUPERINTENDENCIA DE SEGUROS Y REASEGUROS DE PANAMA
PRIMAS SUSCRITAS DE SEGURO DIRECTO RIESGO LOCAL
AL 28 DE FEBRERO DE 2019

RAMOS DE SEGUROS	RAMOS GENERALES											
	TOTAL GENERALES	Incendio y Líneas Aliadas	Residencial	Comercial	Industrial	Vida Industrial	Anualidades	Rentas Vitalicias	Pérdida de Ingresos	Multirisgo	Residencial	Comercial e Industrial
ACERTA SEGUROS	2,708,318.11	60,792.90	36,760.63	20,512.27	3,520.00	-	-	-	-	33,744.22	12,440.71	21,303.51
ALIADO SEGUROS	2,202,084.94	389,632.94	34,611.68	351,292.26	3,729.00	-	-	-	-	16,254.49	12,034.57	4,219.92
ASEGURADORA ANCON, S.A	5,331,605.03	427,534.06	116,455.18	203,933.55	107,145.33	-	-	-	-	67,949.91	18,659.38	49,290.53
ASEGURADORA GLOBAL, S.A	2,353,815.56	492,828.50	476,692.08	16,136.42	-	-	-	-	-	-	-	-
ASSA COMPAÑÍA DE SEGUROS, S.A	43,299,006.28	17,943,188.36	2,498,214.67	15,444,973.69	-	-	-	-	-	759,281.15	482,062.83	277,218.32
BANESCO SEGUROS, S.A.	1,380,917.63	217,100.18	-	217,100.18	-	-	-	-	-	212,064.35	21,778.95	190,285.40
CHUBB SEGUROS PANAMA, S.A.	817,839.20	537,599.11	-	537,599.11	-	-	-	-	-	(46,920.30)	-	(46,920.30)
COMPAÑÍA INTERNACIONAL DE SEGUROS, S.A	19,772,163.78	3,501,920.04	3,501,920.04	-	-	-	-	-	-	78,630.26	78,630.26	-
GENERAL DE SEGUROS, S.A.	3,425,573.21	847,904.34	847,904.34	-	-	-	-	-	-	11,460.55	7,914.47	3,546.08
MAPFRE PANAMÁ, S.A	19,475,873.05	2,126,701.15	-	2,126,701.15	-	-	-	-	-	-	-	-
MERCANTIL PANAMÁ SEGUROS, S.A	192,552.67	-	-	-	-	-	-	-	-	25,140.54	14,439.25	10,701.29
MULTIBANK SEGUROS, S.A	3,243,593.52	149,897.31	80,757.86	67,489.75	1,649.70	-	-	-	-	7,321.42	3,738.50	3,582.92
NACIONAL DE SEGUROS DE PANAMÁ Y CENTROAMÉRICA	2,790,012.81	915,673.28	192,844.67	722,828.61	-	-	-	-	-	-	-	-
ÓPTIMA COMPAÑÍA DE SEGUROS, S.A.	2,029,636.92	231,872.14	92,645.99	115,828.48	23,397.67	-	-	-	-	15,002.08	6,362.66	8,639.42
PAN AMERICAN LIFE INSURANCE DE PANAMÁ, S.A	-	-	-	-	-	-	-	-	-	-	-	-
SAGICOR PANAMÁ, S.A	-	-	-	-	-	-	-	-	-	-	-	-
SEGUROS FEDPA, S.A	5,522,220.50	54,106.67	54,106.67	-	-	-	-	-	-	11,569.39	2,521.42	9,047.97
SEGUROS SURAMERICANA, S.A	14,794,117.85	2,363,205.35	2,045,937.51	317,267.84	-	-	-	-	-	-	-	-
VIVIR COMPAÑÍA DE SEGUROS, SA.	-	-	-	-	-	-	-	-	-	-	-	-
WORLDWIDE MEDICAL ASSURANCE, LTD	-	-	-	-	-	-	-	-	-	-	-	-
SUB-TOTAL	\$129,339,331.06	\$30,259,956.33	\$9,978,851.32	\$20,141,663.31	\$139,441.70	\$0.00	\$0.00	\$0.00	\$0.00	\$1,191,498.06	\$660,583.00	\$530,915.06



SUPERINTENDENCIA DE SEGUROS Y REASEGUROS DE PANAMA

PRIMAS SUSCRITAS DE SEGURO DIRECTO RIESGO LOCAL

AL 28 DE FEBRERO DE 2019

RAMOS DE SEGUROS	RAMOS GENERALES											
	TOTAL GENERALES	Incendio y Líneas Aliadas	Residencial	Comercial	Industrial	Vida Industrial	Anualidades	Rentas Vitalicias	Pérdida de Ingresos	Multirisgo	Residencial	Comercial e Industrial
BUPA PANAMÁ, S.A.	-	-	-	-	-	-	-	-	-	-	-	-
LA FLORESTA DE SEGUROS Y VIDA, S.A	768,621.20	176,038.20	10,484.61	165,553.59	-	-	-	-	-	-	-	-
LA REGIONAL DE SEGUROS, S.A	2,058,666.07	28,616.35	11,374.94	15,264.75	1,976.66	-	-	-	-	17,945.37	5,010.16	12,935.21
SUB-TOTAL	2,827,287.27	204,654.55	21,859.55	180,818.34	1,976.66	-	-	-	-	17,945.37	5,010.16	12,935.21
TOTAL	\$132,166,618.33	\$30,464,610.88	\$10,000,710.87	\$20,322,481.65	\$141,418.36	\$0.00	\$0.00	\$0.00	\$0.00	\$1,209,443.43	\$665,593.16	\$543,850.27



SUPERINTENDENCIA DE SEGUROS Y REASEGUROS DE PANAMA
PRIMAS SUSCRITAS DE SEGURO DIRECTO RIESGO LOCAL
AL 28 DE FEBRERO DE 2019

RAMOS DE SEGUROS	RAMOS GENERALES														
	Transporte de Carga	Terrestre	Marítimo	Aéreo	Casco	Marítimo	Aéreo	Automóvil	Ramos Técnicos	TRC TRM	Equipo Electrónico	Caldera y Maquinaria	Rotura de Maquinaria	Equipo Pesado	Vidrios
ACERTA SEGUROS	72,907.89	22,981.80	3,229.53	46,696.56	11,161.23	19,592.47	(8,431.24)	1,036,387.91	261,136.99	235,791.88	3,081.39	-	1,727.63	20,536.09	-
ALIADO SEGUROS	147,433.54	147,433.54	-	-	16,667.85	17,367.28	(699.43)	610,071.94	293,445.57	263,196.82	6,973.33	-	12,403.20	10,872.22	-
ASEGURADORA ANCON, S.A	151,688.79	147,425.88	4,098.81	164.10	54,899.24	5,542.13	49,357.11	4,182,900.96	105,508.32	62,321.95	(1,350.38)	-	2,296.74	42,190.01	50.00
ASEGURADORA GLOBAL, S.A	-	-	-	-	-	-	-	1,192,072.86	-	-	-	-	-	-	-
ASSA COMPAÑÍA DE SEGUROS, S.A	817,759.40	204,190.03	613,569.37	-	659,261.44	161,340.17	497,921.27	10,090,397.31	909,110.61	700,567.53	69,334.50	151,617.94	(12,409.36)	-	-
BANESCO SEGUROS, S.A.	15,403.49	15,403.49	-	-	102,100.80	102,100.80	-	484,180.36	53,200.52	50,261.99	2,706.15	-	362.51	(130.13)	-
CHUBB SEGUROS PANAMA, S.A.	(100,343.70)	-	(100,343.70)	-	-	-	-	-	42,985.77	42,985.77	-	-	-	-	-
COMPAÑÍA INTERNACIONAL DE SEGUROS, S.A	1,470,905.62	1,470,905.62	-	-	1,549,522.43	224,883.07	1,324,639.36	6,920,613.24	607,816.83	415,602.08	41,672.34	-	21,845.61	128,696.80	-
GENERAL DE SEGUROS, S.A.	44,040.74	-	44,040.74	-	-	-	-	584,295.80	58,509.67	13,813.15	18,114.83	10,235.22	2,322.10	14,110.25	(85.88)
MAPFRE PANAMÁ, S.A	1,547,600.14	1,547,600.14	-	-	215,694.79	247,515.75	(31,820.96)	6,075,331.86	391,701.03	201,759.29	59,184.51	-	37,547.94	93,209.29	-
MERCANTIL PANAMÁ SEGUROS, S.A	-	-	-	-	-	-	-	29,307.15	-	-	-	-	-	-	-
MULTIBANK SEGUROS, S.A	2,427.75	2,427.75	-	-	911,090.23	766,393.17	144,697.06	1,856,314.96	108,461.28	101,099.17	513.27	-	2,355.02	4,493.82	-
NACIONAL DE SEGUROS DE PANAMÁ Y CENTROAMÉRICA	4,552.41	(150.00)	4,702.41	-	51,307.07	695.00	50,612.07	-	186,498.66	182,085.79	426.21	-	1,464.68	2,521.98	-
ÓPTIMA COMPAÑÍA DE SEGUROS, S.A.	71,786.83	17,933.92	53,126.50	726.41	173,090.77	180,113.63	(7,022.86)	609,640.32	142,403.12	97,612.51	3,428.85	-	16,395.04	24,966.72	-
PAN AMERICAN LIFE INSURANCE DE PANAMÁ, S.A	-	-	-	-	-	-	-	-	-	-	-	-	-	-	-
SAGICOR PANAMÁ, S.A	-	-	-	-	-	-	-	-	-	-	-	-	-	-	-
SEGUROS FEDPA, S.A	14,883.18	14,883.18	-	-	-	-	-	5,228,618.17	4,533.02	-	150.36	-	262.60	4,120.06	-
SEGUROS SURAMERICANA, S.A	250,117.28	250,117.28	-	-	-	-	-	9,363,832.58	495,152.62	363,067.55	15,140.32	-	29,874.71	86,820.04	250.00
VIVIR COMPAÑÍA DE SEGUROS, SA.	-	-	-	-	-	-	-	-	-	-	-	-	-	-	-
WORLDWIDE MEDICAL ASSURANCE, LTD	-	-	-	-	-	-	-	-	-	-	-	-	-	-	-
SUB-TOTAL	\$4,511,163.36	\$3,841,152.63	\$622,423.66	\$47,587.07	\$3,744,795.85	\$1,725,543.47	\$2,019,252.38	\$48,263,965.42	\$3,660,464.01	\$2,730,165.48	\$219,375.68	\$161,853.16	\$116,448.42	\$432,407.15	\$214.12



SUPERINTENDENCIA DE SEGUROS Y REASEGUROS DE PANAMA
PRIMAS SUSCRITAS DE SEGURO DIRECTO RIESGO LOCAL
AL 28 DE FEBRERO DE 2019

RAMOS DE SEGUROS	RAMOS GENERALES														
	Transporte de Carga	Terrestre	Marítimo	Aéreo	Casco	Marítimo	Aéreo	Automóvil	Ramos Técnicos	TRC TRM	Equipo Electrónico	Caldera y Maquinaria	Rotura de Maquinaria	Equipo Pesado	Vidrios
BUPA PANAMÁ, S.A.	-	-	-	-	-	-	-	-	-	-	-	-	-	-	-
LA FLORESTA DE SEGUROS Y VIDA, S.A	(11,485.00)	(11,485.00)	-	-	-	-	-	83,774.80	12,723.69	2,218.64	1,810.79	-	-	8,694.26	-
LA REGIONAL DE SEGUROS, S.A	13,747.83	8,008.21	5,739.62	-	8,542.20	2,414.50	6,127.70	1,798,577.04	33,072.37	20,317.94	1,120.00	-	(296.20)	11,930.63	-
SUB-TOTAL	2,262.83	(3,476.79)	5,739.62	-	8,542.20	2,414.50	6,127.70	1,882,351.84	45,796.06	22,536.58	2,930.79	-	(296.20)	20,624.89	-
TOTAL	\$4,513,426.19	\$3,837,675.84	\$628,163.28	\$47,587.07	\$3,753,338.05	\$1,727,957.97	\$2,025,380.08	\$50,146,317.26	\$3,706,260.07	\$2,752,702.06	\$222,306.47	\$161,853.16	\$116,152.22	\$453,032.04	\$214.12



SUPERINTENDENCIA DE SEGUROS Y REASEGUROS DE PANAMA

PRIMAS SUSCRITAS DE SEGURO DIRECTO RIESGO LOCAL

AL 28 DE FEBRERO DE 2019

RAMOS DE SEGUROS	RAMOS GENERALES									
	Riesgos Diversos	Responsabilidad Civil	Robo	Fidelidad y DDD	BBB	Otros	Titulos de Propiedad	Fianzas	Oferta y Cumplimiento	Otras
ACERTA SEGUROS	184,598.10	142,939.95	8,649.91	23,938.93	-	9,069.31	-	1,047,588.87	754,481.82	293,107.05
ALIADO SEGUROS	223,765.38	171,979.75	8,956.09	1,492.84	-	41,336.70	-	504,813.23	359,495.36	145,317.87
ASEGURADORA ANCON, S.A	110,069.71	61,731.00	11,323.28	-	-	37,015.43	-	231,054.04	18,278.01	212,776.03
ASEGURADORA GLOBAL, S.A	457,008.12	-	-	-	-	457,008.12	-	211,906.08	165,138.87	46,767.21
ASSA COMPAÑÍA DE SEGUROS, S.A	9,132,332.00	2,997,111.62	2,241,784.96	165,784.85	69,468.86	3,658,181.71	-	2,987,676.01	1,921,073.42	1,066,602.59
BANESCO SEGUROS, S.A.	156,410.78	124,501.47	(111.46)	22,485.98	-	9,534.79	-	140,457.15	-	140,457.15
CHUBB SEGUROS PANAMA, S.A.	365,077.70	365,077.70	-	-	-	-	-	19,440.62	-	19,440.62
COMPAÑÍA INTERNACIONAL DE SEGUROS, S.A	2,298,736.83	1,150,358.10	127,248.52	24,431.44	-	996,698.77	-	3,344,018.53	134,570.35	3,209,448.18
GENERAL DE SEGUROS, S.A.	1,846,980.53	259,008.93	7,829.40	3,324.13	-	1,576,818.07	-	32,381.58	32,381.58	-
MAPFRE PANAMÁ, S.A	835,256.88	574,344.37	27,099.08	19,458.52	3,371.97	210,982.94	-	8,283,587.20	8,187,867.01	95,720.19
MERCANTIL PANAMÁ SEGUROS, S.A	122,798.57	6,405.70	-	-	-	116,392.87	-	15,306.41	-	15,306.41
MULTIBANK SEGUROS, S.A	167,364.91	5,233.40	6,449.22	(23.63)	1,465.00	154,240.92	-	40,715.66	30,959.89	9,755.77
NACIONAL DE SEGUROS DE PANAMÁ Y CENTROAMÉRICA	211,422.54	97,646.45	179.77	2,432.13	-	111,164.19	-	1,420,558.85	1,420,558.85	-
ÓPTIMA COMPAÑÍA DE SEGUROS, S.A.	343,629.93	216,211.83	15,587.68	-	-	111,830.42	-	442,211.73	31,880.02	410,331.71
PAN AMERICAN LIFE INSURANCE DE PANAMÁ, S.A	-	-	-	-	-	-	-	-	-	-
SAGICOR PANAMÁ, S.A	-	-	-	-	-	-	-	-	-	-
SEGUROS FEDPA, S.A	199,657.41	13,670.95	478.77	185,507.69	-	-	-	8,852.66	1,514.79	7,337.87
SEGUROS SURAMERICANA, S.A	1,471,697.44	347,913.39	65,065.45	16,809.73	-	1,041,908.87	-	850,112.58	-	850,112.58
VIVIR COMPAÑÍA DE SEGUROS, SA.	-	-	-	-	-	-	-	-	-	-
WORLDWIDE MEDICAL ASSURANCE, LTD	-	-	-	-	-	-	-	-	-	-
SUB-TOTAL	\$18,126,806.83	\$6,534,134.61	\$2,520,540.67	\$465,642.61	\$74,305.83	\$8,532,183.11	\$0.00	\$19,580,681.20	\$13,058,199.97	\$6,522,481.23



SUPERINTENDENCIA DE SEGUROS Y REASEGUROS DE PANAMA

PRIMAS SUSCRITAS DE SEGURO DIRECTO RIESGO LOCAL

AL 28 DE FEBRERO DE 2019

RAMOS DE SEGUROS	RAMOS GENERALES									
	Riesgos Diversos	Responsabilidad Civil	Robo	Fidelidad y DDD	BBB	Otros	Titulos de Propiedad	Fianzas	Oferta y Cumplimiento	Otras
BUPA PANAMÁ, S.A.	-	-	-	-	-	-	-	-	-	-
LA FLORESTA DE SEGUROS Y VIDA, S.A	199,850.31	196,840.60	-	-	-	3,009.71	-	307,719.20	-	307,719.20
LA REGIONAL DE SEGUROS, S.A	41,025.88	29,143.10	6,715.00	3,726.72	-	1,441.06	-	117,139.03	91,905.68	25,233.35
SUB-TOTAL	240,876.19	225,983.70	6,715.00	3,726.72	-	4,450.77	-	424,858.23	91,905.68	332,952.55
TOTAL	\$18,367,683.02	\$6,760,118.31	\$2,527,255.67	\$469,369.33	\$74,305.83	\$8,536,633.88	\$0.00	\$20,005,539.43	\$13,150,105.65	\$6,855,433.78



SUPERINTENDENCIA DE SEGUROS Y REASEGUROS DE PANAMA

SINIESTROS PAGADOS DE SEGURO DIRECTO RIESGO LOCAL

AL 28 DE FEBRERO DE 2019

RAMOS DE SEGUROS	GRAN TOTAL	RAMOS VIDA											
		TOTAL VIDA	Vida Individual	Primer año	Renovación	Accidentes Personales	Individual	Grupo	Invalidez	Salud	Individual	Grupo	Colectivos de Vida
ACERTA SEGUROS	1,851,455.09	437,839.21	100,000.00	-	100,000.00	27,761.78	11,601.76	16,160.02	-	277,071.56	114,202.11	162,869.45	33,005.87
ALIADO SEGUROS	460,211.47	93,871.05	-	-	-	6,575.25	-	6,575.25	-	-	-	-	87,295.80
ASEGURADORA ANCON, S.A	4,827,686.69	1,481,973.08	-	-	-	30,144.14	16,942.39	13,201.75	-	1,240,156.24	966,462.78	273,693.46	211,672.70
ASEGURADORA GLOBAL, S.A	2,693,702.46	590,231.76	7,400.00	7,400.00	-	-	-	-	-	-	-	-	582,831.76
ASSA COMPAÑÍA DE SEGUROS, S.A	20,676,957.29	11,324,880.89	1,677,875.98	1,676,875.78	1,000.20	138,849.56	26,921.79	111,927.77	-	7,215,866.53	2,956,797.04	4,259,069.49	2,292,288.82
BANESCO SEGUROS, S.A.	1,602,296.93	49,355.23	-	-	-	-	-	-	-	-	-	-	49,355.23
CHUBB SEGUROS PANAMA, S.A.	63,607.88	21,670.74	-	-	-	21,670.74	-	21,670.74	-	-	-	-	-
COMPAÑÍA INTERNACIONAL DE SEGUROS, S.A	15,901,440.37	9,750,075.43	408,935.33	-	408,935.33	186,730.21	2,031.61	184,698.60	-	6,470,322.76	3,764,091.46	2,706,231.30	2,684,087.13
GENERAL DE SEGUROS, S.A.	1,288,169.13	843,308.34	-	-	-	-	-	-	-	-	-	-	843,308.34
MAPFRE PANAMÁ, S.A	26,756,649.35	10,974,606.14	193,019.33	53,765.77	139,253.56	172,346.37	60,330.55	112,015.82	-	9,586,394.13	3,776,671.90	5,809,722.23	1,022,846.31
MERCANTIL PANAMÁ SEGUROS, S.A	128,080.91	89,016.53	-	-	-	-	-	-	-	89,016.53	89,016.53	-	-
MULTIBANK SEGUROS, S.A	310,744.51	154,632.52	-	-	-	-	-	-	-	-	-	-	154,632.52
NACIONAL DE SEGUROS DE PANAMÁ Y CENTROAMÉRICA	2,491,760.92	74,031.94	-	-	-	719.19	719.19	-	-	-	-	-	73,312.75
ÓPTIMA COMPAÑÍA DE SEGUROS, S.A.	1,351,753.43	646,282.68	-	-	-	96,905.62	-	96,905.62	-	-	-	-	549,377.06
PAN AMERICAN LIFE INSURANCE DE PANAMÁ, S.A	10,521,470.57	10,521,470.57	550,143.60	-	550,143.60	42,414.36	15,748.31	26,666.05	-	9,515,832.30	1,745,568.11	7,770,264.19	413,080.31
SAGICOR PANAMÁ, S.A	259,817.48	259,817.48	-	-	-	5,155.93	-	5,155.93	-	254,661.55	249,191.68	5,469.87	-
SEGUROS FEDPA, S.A	3,035,129.25	255,044.86	-	-	-	52,753.80	52,753.80	-	-	-	-	-	202,291.06
SEGUROS SURAMERICANA, S.A	8,471,927.19	2,646,721.01	1,127,796.77	10,000.00	1,117,796.77	75,024.63	75,024.63	-	-	-	-	-	1,443,899.61
VIVIR COMPAÑÍA DE SEGUROS, SA.	1,382,690.55	1,382,690.55	-	-	-	-	-	-	-	1,341,782.36	1,161,491.97	180,290.39	40,908.19
WORLDWIDE MEDICAL ASSURANCE, LTD	3,094,154.39	3,094,154.39	200,000.00	200,000.00	-	25.20	-	25.20	-	2,866,742.58	2,103,984.16	762,758.42	27,386.61
SUB-TOTAL	\$107,169,705.86	\$54,691,674.40	\$4,265,171.01	\$1,948,041.55	\$2,317,129.46	\$857,076.78	\$262,074.03	\$595,002.75	\$0.00	\$38,857,846.54	\$16,927,477.74	\$21,930,368.80	\$10,711,580.07



SUPERINTENDENCIA DE SEGUROS Y REASEGUROS DE PANAMA
SINIESTROS PAGADOS DE SEGURO DIRECTO RIESGO LOCAL
AL 28 DE FEBRERO DE 2019

RAMOS DE SEGUROS	GRAN TOTAL	RAMOS VIDA											
		TOTAL VIDA	Vida Individual	Primer año	Renovación	Accidentes Personales	Individual	Grupo	Invalidez	Salud	Individual	Grupo	Colectivos de Vida
BUPA PANAMÁ, S.A.	244,686.89	244,686.89	-	-	-	-	-	-	-	244,686.89	180,185.13	64,501.76	-
LA FLORESTA DE SEGUROS Y VIDA, S.A	348,644.60	181,705.80	-	-	-	50,190.20	-	50,190.20	-	118,970.10	68,007.20	50,962.90	12,545.50
LA REGIONAL DE SEGUROS, S.A	1,849,067.00	28,628.01	-	-	-	5,911.25	711.25	5,200.00	-	-	-	-	22,716.76
SUB-TOTAL	2,442,398.49	455,020.70	-	-	-	56,101.45	711.25	55,390.20	-	363,656.99	248,192.33	115,464.66	35,262.26
TOTAL	\$109,612,104.35	\$55,146,695.10	\$4,265,171.01	\$1,948,041.55	\$2,317,129.46	\$913,178.23	\$262,785.28	\$650,392.95	\$0.00	\$39,221,503.53	\$17,175,670.07	\$22,045,833.46	\$10,746,842.33



SUPERINTENDENCIA DE SEGUROS Y REASEGUROS DE PANAMA
SINIESTROS PAGADOS DE SEGURO DIRECTO RIESGO LOCAL
AL 28 DE FEBRERO DE 2019

RAMOS DE SEGUROS	RAMOS GENERALES											
	TOTAL GENERALES	Incendio y Líneas Aliadas	Residencial	Comercial	Industrial	Vida Industrial	A anualidades	Rentas Vitalicias	Pérdida de Ingresos	Multirisgo	Residencial	Comercial e Industrial
ACERTA SEGUROS	1,413,615.88	33,561.31	19,480.64	14,080.67	-	-	-	-	-	1,813.69	-	1,813.69
ALIADO SEGUROS	366,340.42	10,593.12	142.55	10,450.57	-	-	-	-	-	5,859.11	2,352.53	3,506.58
ASEGURADORA ANCON, S.A	3,345,713.61	33,927.31	3,227.99	30,204.57	494.75	-	-	-	-	13,072.06	1,786.21	11,285.85
ASEGURADORA GLOBAL, S.A	2,103,470.70	32,509.39	32,509.39	-	-	-	-	-	-	-	-	-
ASSA COMPAÑÍA DE SEGUROS, S.A	9,352,076.40	717,934.34	427,439.86	288,994.48	1,500.00	-	-	-	-	229,128.29	121,030.82	108,097.47
BANESCO SEGUROS, S.A.	1,552,941.70	4,864.23	-	4,864.23	-	-	-	-	-	22,791.91	1,328.24	21,463.67
CHUBB SEGUROS PANAMA, S.A.	41,937.14	35,252.23	-	35,252.23	-	-	-	-	-	-	-	-
COMPAÑÍA INTERNACIONAL DE SEGUROS, S.A	6,151,364.94	659,570.68	659,570.68	-	-	-	-	-	-	13,707.19	13,707.19	-
GENERAL DE SEGUROS, S.A.	444,860.79	69,741.93	69,741.93	-	-	-	-	-	-	-	-	-
MAPFRE PANAMÁ, S.A	15,782,043.21	225,909.95	-	225,909.95	-	-	-	-	-	-	-	-
MERCANTIL PANAMÁ SEGUROS, S.A	39,064.38	-	-	-	-	-	-	-	-	235.40	235.40	-
MULTIBANK SEGUROS, S.A	156,111.99	6,892.80	6,892.80	-	-	-	-	-	-	1,105.86	1,105.86	-
NACIONAL DE SEGUROS DE PANAMÁ Y CENTROAMÉRICA	2,417,728.98	501,352.22	1,155.96	500,196.26	-	-	-	-	-	-	-	-
ÓPTIMA COMPAÑÍA DE SEGUROS, S.A.	705,470.75	32,496.98	48,017.80	(15,520.82)	-	-	-	-	-	6,726.05	7,215.87	(489.82)
PAN AMERICAN LIFE INSURANCE DE PANAMÁ, S.A	-	-	-	-	-	-	-	-	-	-	-	-
SAGICOR PANAMÁ, S.A	-	-	-	-	-	-	-	-	-	-	-	-
SEGUROS FEDPA, S.A	2,780,084.39	730.03	-	730.03	-	-	-	-	-	-	-	-
SEGUROS SURAMERICANA, S.A	5,825,206.18	502,290.18	490,473.40	11,816.78	-	-	-	-	-	-	-	-
VIVIR COMPAÑÍA DE SEGUROS, SA.	-	-	-	-	-	-	-	-	-	-	-	-
WORLDWIDE MEDICAL ASSURANCE, LTD	-	-	-	-	-	-	-	-	-	-	-	-
SUB-TOTAL	\$52,478,031.46	\$2,867,626.70	\$1,758,653.00	\$1,106,978.95	\$1,994.75	\$0.00	\$0.00	\$0.00	\$0.00	\$294,439.56	\$148,762.12	\$145,677.44



SUPERINTENDENCIA DE SEGUROS Y REASEGUROS DE PANAMA
SINIESTROS PAGADOS DE SEGURO DIRECTO RIESGO LOCAL
AL 28 DE FEBRERO DE 2019

RAMOS DE SEGUROS	RAMOS GENERALES											
	TOTAL GENERALES	Incendio y Líneas Aliadas	Residencial	Comercial	Industrial	Vida Industrial	Anualidades	Rentas Vitalicias	Pérdida de Ingresos	Multiriesgo	Residencial	Comercial e Industrial
BUPA PANAMÁ, S.A.	-	-	-	-	-	-	-	-	-	-	-	-
LA FLORESTA DE SEGUROS Y VIDA, S.A	166,938.80	28,757.50	28,757.50	-	-	-	-	-	-	-	-	-
LA REGIONAL DE SEGUROS, S.A	1,820,438.99	-	-	-	-	-	-	-	-	4,528.73	297.36	4,231.37
SUB-TOTAL	1,987,377.79	28,757.50	28,757.50	-	-	-	-	-	-	4,528.73	297.36	4,231.37
TOTAL	\$54,465,409.25	\$2,896,384.20	\$1,787,410.50	\$1,106,978.95	\$1,994.75	\$0.00	\$0.00	\$0.00	\$0.00	\$298,968.29	\$149,059.48	\$149,908.81



SUPERINTENDENCIA DE SEGUROS Y REASEGUROS DE PANAMA

SINIESTROS PAGADOS DE SEGURO DIRECTO RIESGO LOCAL

AL 28 DE FEBRERO DE 2019

RAMOS DE SEGUROS	RAMOS GENERALES														
	Transporte de Carga	Terrestre	Marítimo	Aéreo	Casco	Marítimo	Aéreo	Automóvil	Ramos Técnicos	TRC TRM	Equipo Electrónico	Caldera y Maquinaria	Rotura de Maquinaria	Equipo Pesado	Vidrios
ACERTA SEGUROS	10,150.35	749.00	-	9,401.35	241,800.49	241,800.49	-	961,392.62	19,860.65	5,410.00	-	-	6,332.68	8,117.97	-
ALIADO SEGUROS	13,950.59	13,950.59	-	-	56.12	56.12	-	265,124.53	2,597.52	2,207.62	389.90	-	-	-	-
ASEGURADORA ANCON, S.A	5,174.28	5,174.28	-	-	-	-	-	3,030,638.44	36,497.89	-	-	-	36,497.89	-	-
ASEGURADORA GLOBAL, S.A	-	-	-	-	-	-	-	724,938.20	-	-	-	-	-	-	-
ASSA COMPAÑÍA DE SEGUROS, S.A	353,518.07	132,841.40	140,144.35	80,532.32	587,089.88	587,089.88	-	5,618,056.99	93,650.72	27,686.93	31,082.14	2,903.52	31,978.13	-	-
BANESCO SEGUROS, S.A.	111.23	111.23	-	-	367.43	367.43	-	450,399.62	25,000.00	-	-	-	-	25,000.00	-
CHUBB SEGUROS PANAMA, S.A.	3,902.45	-	3,902.45	-	-	-	-	-	163.66	163.66	-	-	-	-	-
COMPAÑÍA INTERNACIONAL DE SEGUROS, S.A	195,116.91	195,116.91	-	-	218,980.75	218,980.75	-	4,754,519.46	66,211.53	755.13	-	-	1,085.80	64,370.60	-
GENERAL DE SEGUROS, S.A.	-	-	-	-	-	-	-	319,498.28	-	-	-	-	-	-	-
MAPFRE PANAMÁ, S.A	177,613.89	177,613.89	-	-	44,500.00	44,500.00	-	5,442,950.57	21,561.71	7,100.58	8,004.88	-	3,969.56	2,486.69	-
MERCANTIL PANAMÁ SEGUROS, S.A	-	-	-	-	-	-	-	14,504.79	-	-	-	-	-	-	-
MULTIBANK SEGUROS, S.A	-	-	-	-	-	-	-	140,857.46	234.17	234.17	-	-	-	-	-
NACIONAL DE SEGUROS DE PANAMÁ Y CENTROAMÉRICA	2,067.42	-	2,067.42	-	-	-	-	2,954.51	-	-	-	-	-	-	-
ÓPTIMA COMPAÑÍA DE SEGUROS, S.A.	10,977.48	10,977.48	-	-	359.39	359.39	-	351,872.73	1,613.66	-	1,613.66	-	-	-	-
PAN AMERICAN LIFE INSURANCE DE PANAMÁ, S.A	-	-	-	-	-	-	-	-	-	-	-	-	-	-	-
SAGICOR PANAMÁ, S.A	-	-	-	-	-	-	-	-	-	-	-	-	-	-	-
SEGUROS FEDPA, S.A	17,473.14	17,473.14	-	-	-	-	-	2,760,374.00	13.46	-	-	-	-	13.46	-
SEGUROS SURAMERICANA, S.A	31,336.40	31,336.40	-	-	-	-	-	4,939,286.58	97,855.17	22,168.06	2,295.87	-	-	73,391.24	-
VIVIR COMPAÑÍA DE SEGUROS, SA.	-	-	-	-	-	-	-	-	-	-	-	-	-	-	-
WORLDWIDE MEDICAL ASSURANCE, LTD	-	-	-	-	-	-	-	-	-	-	-	-	-	-	-
SUB-TOTAL	\$821,392.21	\$585,344.32	\$146,114.22	\$89,933.67	\$1,093,154.06	\$1,093,154.06	\$0.00	\$29,777,368.78	\$365,260.14	\$65,726.15	\$43,386.45	\$2,903.52	\$79,864.06	\$173,379.96	\$0.00



SUPERINTENDENCIA DE SEGUROS Y REASEGUROS DE PANAMA
SINIESTROS PAGADOS DE SEGURO DIRECTO RIESGO LOCAL
AL 28 DE FEBRERO DE 2019

RAMOS DE SEGUROS	RAMOS GENERALES														
	Transporte de Carga	Terrestre	Marítimo	Aéreo	Casco	Marítimo	Aéreo	Automóvil	Ramos Técnicos	TRC TRM	Equipo Electrónico	Caldera y Maquinaria	Rotura de Maquinaria	Equipo Pesado	Vidrios
BUPA PANAMÁ, S.A.	-	-	-	-	-	-	-	-	-	-	-	-	-	-	-
LA FLORESTA DE SEGUROS Y VIDA, S.A	-	-	-	-	-	-	-	134,426.10	-	-	-	-	-	-	-
LA REGIONAL DE SEGUROS, S.A	-	-	-	-	-	-	-	1,788,888.49	3,456.38	3,456.38	-	-	-	-	-
SUB-TOTAL	-	-	-	-	-	-	-	1,923,314.59	3,456.38	3,456.38	-	-	-	-	-
TOTAL	\$821,392.21	\$585,344.32	\$146,114.22	\$89,933.67	\$1,093,154.06	\$1,093,154.06	\$0.00	\$31,700,683.37	\$368,716.52	\$69,182.53	\$43,386.45	\$2,903.52	\$79,864.06	\$173,379.96	\$0.00



SUPERINTENDENCIA DE SEGUROS Y REASEGUROS DE PANAMA
SINIESTROS PAGADOS DE SEGURO DIRECTO RIESGO LOCAL
AL 28 DE FEBRERO DE 2019

RAMOS DE SEGUROS	RAMOS GENERALES									
	Riesgos Diversos	Responsabilidad Civil	Robo	Fidelidad y DDD	BBB	Otros	Titulos de Propiedad	Fianzas	Oferta y Cumplimiento	Otras
ACERTA SEGUROS	127,550.57	53,687.22	69.21	72,386.35	-	1,407.79	-	17,486.20	1,293.56	16,192.64
ALIADO SEGUROS	52,430.43	26,702.03	80.44	-	-	25,647.96	-	15,729.00	15,729.00	-
ASEGURADORA ANCON, S.A	45,835.47	16,529.20	26,304.89	-	-	3,001.38	-	180,568.16	1,102.60	179,465.56
ASEGURADORA GLOBAL, S.A	5,599.88	-	-	-	-	5,599.88	-	1,340,423.23	1,340,423.23	-
ASSA COMPAÑÍA DE SEGUROS, S.A	1,751,788.20	354,077.14	60,877.88	619,902.61	2,645.18	714,285.39	-	909.91	401.25	508.66
BANESCO SEGUROS, S.A.	25,809.74	2,683.35	5.64	22,370.08	-	750.67	-	1,023,597.54	-	1,023,597.54
CHUBB SEGUROS PANAMA, S.A.	2,618.80	2,618.80	-	-	-	-	-	-	-	-
COMPAÑÍA INTERNACIONAL DE SEGUROS, S.A	211,416.34	90,535.65	5,971.53	6,870.61	-	108,038.55	-	31,842.08	-	31,842.08
GENERAL DE SEGUROS, S.A.	55,620.58	-	1,801.03	-	-	53,819.55	-	-	-	-
MAPFRE PANAMÁ, S.A	531,277.41	58,474.48	32,347.70	86,230.20	-	354,225.03	-	9,338,229.68	9,338,229.68	-
MERCANTIL PANAMÁ SEGUROS, S.A	24,324.19	-	-	-	-	24,324.19	-	-	-	-
MULTIBANK SEGUROS, S.A	6,871.70	979.13	-	-	-	5,892.57	-	150.00	150.00	-
NACIONAL DE SEGUROS DE PANAMÁ Y CENTROAMÉRICA	22,998.96	12,410.37	-	10,588.59	-	-	-	1,888,355.87	1,888,355.87	-
ÓPTIMA COMPAÑÍA DE SEGUROS, S.A.	168,296.74	118,256.87	19,481.96	-	-	30,557.91	-	133,127.72	-	133,127.72
PAN AMERICAN LIFE INSURANCE DE PANAMÁ, S.A	-	-	-	-	-	-	-	-	-	-
SAGICOR PANAMÁ, S.A	-	-	-	-	-	-	-	-	-	-
SEGUROS FEDPA, S.A	1,493.76	-	1,493.76	-	-	-	-	-	-	-
SEGUROS SURAMERICANA, S.A	178,826.12	47,412.67	107,226.48	-	-	24,186.97	-	75,611.73	-	75,611.73
VIVIR COMPAÑÍA DE SEGUROS, SA.	-	-	-	-	-	-	-	-	-	-
WORLDWIDE MEDICAL ASSURANCE, LTD	-	-	-	-	-	-	-	-	-	-
SUB-TOTAL	\$3,212,758.89	\$784,366.91	\$255,660.52	\$818,348.44	\$2,645.18	\$1,351,737.84	\$0.00	\$14,046,031.12	\$12,585,685.19	\$1,460,345.93



SUPERINTENDENCIA DE SEGUROS Y REASEGUROS DE PANAMA
SINIESTROS PAGADOS DE SEGURO DIRECTO RIESGO LOCAL
AL 28 DE FEBRERO DE 2019

RAMOS DE SEGUROS	RAMOS GENERALES									
	Riesgos Diversos	Responsabilidad Civil	Robo	Fidelidad y DDD	BBB	Otros	Titulos de Propiedad	Fianzas	Oferta y Cumplimiento	Otras
BUPA PANAMÁ, S.A.	-	-	-	-	-	-	-	-	-	-
LA FLORESTA DE SEGUROS Y VIDA, S.A	3,755.20	-	-	-	-	3,755.20	-	-	-	-
LA REGIONAL DE SEGUROS, S.A	23,565.39	2,878.84	-	-	-	20,686.55	-	-	-	-
SUB-TOTAL	27,320.59	2,878.84	-	-	-	24,441.75	-	-	-	-
TOTAL	\$3,240,079.48	\$787,245.75	\$255,660.52	\$818,348.44	\$2,645.18	\$1,376,179.59	\$0.00	\$14,046,031.12	\$12,585,685.19	\$1,460,345.93



SUPERINTENDENCIA DE SEGUROS Y REASEGUROS DE PANAMA
SINIESTROS PAGADOS DE SEGURO DIRECTO RIESGO LOCAL POR PRIMA DEVENGADA
AL 28 DE FEBRERO DE 2019

RAMOS DE SEGUROS	GRAN TOTAL	RAMOS VIDA											
		TOTAL VIDA	Vida Individual	Primer año	Renovación	Accidentes Personales	Individual	Grupo	Invalidez	Salud	Individual	Grupo	Colectivos de Vida
ACERTA SEGUROS	0.52	0.50	0.59	-	0.63	1.00	1.00	1.00	-	0.45	0.83	0.34	0.58
ALIADO SEGUROS	0.19	0.36	-	-	-	0.13	-	0.14	-	-	-	-	0.42
ASEGURADORA ANCON, S.A	0.59	0.52	-	-	-	0.21	1.64	0.10	-	0.53	0.51	0.61	0.86
ASEGURADORA GLOBAL, S.A	0.54	0.23	0.06	0.06	-	-	-	-	-	-	-	-	0.25
ASSA COMPAÑÍA DE SEGUROS, S.A	0.28	0.37	0.19	1.71	0.00	0.24	0.21	0.25	-	0.67	0.58	0.76	0.22
BANESCO SEGUROS, S.A.	0.51	0.03	-	-	-	-	-	-	-	-	-	-	0.03
CHUBB SEGUROS PANAMA, S.A.	0.05	0.05	-	-	-	0.05	-	0.05	-	-	-	-	-
COMPAÑÍA INTERNACIONAL DE SEGUROS, S.A	0.41	0.52	0.09	-	0.11	0.31	0.02	0.36	-	0.76	0.76	0.76	0.54
GENERAL DE SEGUROS, S.A.	0.17	0.21	-	-	-	-	-	-	-	-	-	-	0.21
MAPFRE PANAMÁ, S.A	0.70	0.58	0.05	0.13	0.04	0.33	(26.55)	0.21	-	0.82	0.81	0.83	0.36
MERCANTIL PANAMÁ SEGUROS, S.A	0.43	0.84	-	-	-	-	-	-	-	2.34	2.34	-	-
MULTIBANK SEGUROS, S.A	0.07	0.11	-	-	-	-	-	-	-	-	-	-	0.13
NACIONAL DE SEGUROS DE PANAMÁ Y CENTROAMÉRICA	0.82	0.30	-	-	-	0.03	0.04	-	-	-	-	-	0.40
ÓPTIMA COMPAÑÍA DE SEGUROS, S.A.	0.43	0.58	-	-	-	0.61	-	0.64	-	-	-	-	0.59
PAN AMERICAN LIFE INSURANCE DE PANAMÁ, S.A	0.44	0.44	0.10	-	0.12	0.08	0.07	0.10	-	0.64	0.62	0.64	0.13
SAGICOR PANAMÁ, S.A	0.41	0.41	-	-	-	0.82	-	0.82	-	0.50	0.67	0.04	-
SEGUROS FEDPA, S.A	0.46	0.24	-	-	-	0.16	0.22	-	-	-	-	-	0.29
SEGUROS SURAMERICANA, S.A	0.36	0.31	0.31	0.02	0.37	0.08	0.09	-	-	-	-	-	0.37
VIVIR COMPAÑÍA DE SEGUROS, SA.	0.89	0.89	-	-	-	-	-	-	-	0.89	0.98	0.55	1.17
WORLDWIDE MEDICAL ASSURANCE, LTD	0.79	0.79	0.43	1.17	-	1.69	-	1.69	-	0.84	0.86	0.78	0.71
SUB-TOTAL	0.42	0.44	0.16	0.45	0.10	0.18	0.13	0.22	-	0.72	0.72	0.72	0.29



SUPERINTENDENCIA DE SEGUROS Y REASEGUROS DE PANAMA
SINIESTROS PAGADOS DE SEGURO DIRECTO RIESGO LOCAL POR PRIMA DEVENGADA
AL 28 DE FEBRERO DE 2019

RAMOS DE SEGUROS	GRAN TOTAL	RAMOS VIDA											
		TOTAL VIDA	Vida Individual	Primer año	Renovación	Accidentes Personales	Individual	Grupo	Invalidez	Salud	Individual	Grupo	Colectivos de Vida
BUPA PANAMÁ, S.A.	0.31	0.31	-	-	-	-	-	-	-	0.31	0.34	0.25	-
LA FLORESTA DE SEGUROS Y VIDA, S.A	0.35	0.85	-	-	-	2.58	-	3.70	-	0.67	0.58	0.87	0.66
LA REGIONAL DE SEGUROS, S.A	0.86	0.30	-	-	-	1.24	0.11	(3.32)	-	-	-	-	0.64
SUB-TOTAL	0.62	0.41	-	-	-	2.32	0.06	4.62	-	0.37	0.38	0.36	0.64
TOTAL	0.43	0.44	0.16	0.45	0.10	0.20	0.13	0.24	-	0.71	0.71	0.71	0.29



SUPERINTENDENCIA DE SEGUROS Y REASEGUROS DE PANAMA
SINIESTROS PAGADOS DE SEGURO DIRECTO RIESGO LOCAL POR PRIMA DEVENGADA
AL 28 DE FEBRERO DE 2019

RAMOS DE SEGUROS	RAMOS GENERALES											
	TOTAL GENERALES	Incendio y Líneas Aliadas	Residencial	Comercial	Industrial	Vida Industrial	Anualidades	Rentas Vitalicias	Pérdida de Ingresos	Multirisgo	Residencial	Comercial e Industrial
ACERTA SEGUROS	0.52	0.55	0.53	0.69	-	-	-	-	-	0.05	-	0.09
ALIADO SEGUROS	0.17	0.03	0.00	0.03	-	-	-	-	-	0.36	0.20	0.83
ASEGURADORA ANCON, S.A	0.63	0.08	0.03	0.15	0.00	-	-	-	-	0.19	0.10	0.23
ASEGURADORA GLOBAL, S.A	0.89	0.07	0.07	-	-	-	-	-	-	-	-	-
ASSA COMPAÑÍA DE SEGUROS, S.A	0.22	0.04	0.17	0.02	-	-	-	-	-	0.30	0.25	0.39
BANESCO SEGUROS, S.A.	1.12	0.02	-	0.02	-	-	-	-	-	0.11	0.06	0.11
CHUBB SEGUROS PANAMA, S.A.	0.05	0.07	-	0.07	-	-	-	-	-	-	-	-
COMPAÑÍA INTERNACIONAL DE SEGUROS, S.A	0.31	0.19	0.19	-	-	-	-	-	-	0.17	0.17	-
GENERAL DE SEGUROS, S.A.	0.13	0.08	0.08	-	-	-	-	-	-	-	-	-
MAPFRE PANAMÁ, S.A	0.81	0.11	-	0.11	-	-	-	-	-	-	-	-
MERCANTIL PANAMÁ SEGUROS, S.A	0.20	-	-	-	-	-	-	-	-	0.01	0.02	-
MULTIBANK SEGUROS, S.A	0.05	0.05	0.09	-	-	-	-	-	-	0.15	0.30	-
NACIONAL DE SEGUROS DE PANAMÁ Y CENTROAMÉRICA	0.87	0.55	0.01	0.69	-	-	-	-	-	-	-	-
ÓPTIMA COMPAÑÍA DE SEGUROS, S.A.	0.35	0.14	0.52	(0.13)	-	-	-	-	-	0.45	1.13	(0.06)
PAN AMERICAN LIFE INSURANCE DE PANAMÁ, S.A	-	-	-	-	-	-	-	-	-	-	-	-
SAGICOR PANAMÁ, S.A	-	-	-	-	-	-	-	-	-	-	-	-
SEGUROS FEDPA, S.A	0.50	0.01	-	-	-	-	-	-	-	-	-	-
SEGUROS SURAMERICANA, S.A	0.39	0.21	0.24	0.04	-	-	-	-	-	-	-	-
VIVIR COMPAÑÍA DE SEGUROS, SA.	-	-	-	-	-	-	-	-	-	-	-	-
WORLDWIDE MEDICAL ASSURANCE, LTD	-	-	-	-	-	-	-	-	-	-	-	-
SUB-TOTAL	0.41	0.09	0.18	0.05	0.01	-	-	-	-	0.25	0.23	0.27



SUPERINTENDENCIA DE SEGUROS Y REASEGUROS DE PANAMA
SINIESTROS PAGADOS DE SEGURO DIRECTO RIESGO LOCAL POR PRIMA DEVENGADA
AL 28 DE FEBRERO DE 2019

RAMOS DE SEGUROS	RAMOS GENERALES											
	TOTAL GENERALES	Incendio y Líneas Aliadas	Residencial	Comercial	Industrial	Vida Industrial	Anualidades	Rentas Vitalicias	Pérdida de Ingresos	Multiriesgo	Residencial	Comercial e Industrial
BUPA PANAMÁ, S.A.	-	-	-	-	-	-	-	-	-	-	-	-
LA FLORESTA DE SEGUROS Y VIDA, S.A	0.22	0.16	2.74	-	-	-	-	-	-	-	-	-
LA REGIONAL DE SEGUROS, S.A	0.88	-	-	-	-	-	-	-	-	0.25	0.06	0.33
SUB-TOTAL	0.70	0.14	1.32	-	-	-	-	-	-	0.25	0.06	0.33
TOTAL	0.41	0.10	0.18	0.05	0.01	-	-	-	-	0.25	0.22	0.28



SUPERINTENDENCIA DE SEGUROS Y REASEGUROS DE PANAMA
SINIESTROS PAGADOS DE SEGURO DIRECTO RIESGO LOCAL POR PRIMA DEVENGADA
AL 28 DE FEBRERO DE 2019

RAMOS DE SEGUROS	RAMOS GENERALES														
	Transporte de Carga	Terrestre	Marítimo	Aéreo	Casco	Marítimo	Aéreo	Automóvil	Ramos Técnicos	TRC TRM	Equipo Electrónico	Caldera y Maquinaria	Rotura de Maquinaria	Equipo Pesado	Vidrios
ACERTA SEGUROS	0.14	0.03	-	0.20	21.66	12.34	-	0.93	0.08	0.02	-	-	3.67	0.40	-
ALIADO SEGUROS	0.09	0.09	-	-	0.00	0.00	-	0.43	0.01	0.01	0.06	-	-	-	-
ASEGURADORA ANCON, S.A	0.03	0.04	-	-	-	-	-	0.72	0.35	-	-	-	15.89	-	-
ASEGURADORA GLOBAL, S.A	-	-	-	-	-	-	-	0.61	-	-	-	-	-	-	-
ASSA COMPAÑÍA DE SEGUROS, S.A	0.43	0.65	0.23	-	0.89	3.64	-	0.56	0.10	0.04	0.45	0.02	(2.58)	-	-
BANESCO SEGUROS, S.A.	0.01	0.01	-	-	0.00	0.00	-	0.93	0.47	-	-	-	-	(192.12)	-
CHUBB SEGUROS PANAMA, S.A.	(0.04)	-	(0.04)	-	-	-	-	-	0.00	0.00	-	-	-	-	-
COMPAÑÍA INTERNACIONAL DE SEGUROS, S.A	0.13	0.13	-	-	0.14	0.97	-	0.69	0.11	0.00	-	-	0.05	0.50	-
GENERAL DE SEGUROS, S.A.	-	-	-	-	-	-	-	0.55	-	-	-	-	-	-	-
MAPFRE PANAMÁ, S.A	0.11	0.11	-	-	0.21	0.18	-	0.90	0.06	0.04	0.14	-	0.11	0.03	-
MERCANTIL PANAMÁ SEGUROS, S.A	-	-	-	-	-	-	-	0.49	-	-	-	-	-	-	-
MULTIBANK SEGUROS, S.A	-	-	-	-	-	-	-	0.08	0.00	0.00	-	-	-	-	-
NACIONAL DE SEGUROS DE PANAMÁ Y CENTROAMÉRICA	0.45	-	0.44	-	-	-	-	-	-	-	-	-	-	-	-
ÓPTIMA COMPAÑÍA DE SEGUROS, S.A.	0.15	0.61	-	-	0.00	0.00	-	0.58	0.01	-	0.47	-	-	-	-
PAN AMERICAN LIFE INSURANCE DE PANAMÁ, S.A	-	-	-	-	-	-	-	-	-	-	-	-	-	-	-
SAGICOR PANAMÁ, S.A	-	-	-	-	-	-	-	-	-	-	-	-	-	-	-
SEGUROS FEDPA, S.A	1.17	1.17	-	-	-	-	-	0.53	0.00	-	-	-	-	0.00	-
SEGUROS SURAMERICANA, S.A	0.13	0.13	-	-	-	-	-	0.53	0.20	0.06	0.15	-	-	0.85	-
VIVIR COMPAÑÍA DE SEGUROS, SA.	-	-	-	-	-	-	-	-	-	-	-	-	-	-	-
WORLDWIDE MEDICAL ASSURANCE, LTD	-	-	-	-	-	-	-	-	-	-	-	-	-	-	-
SUB-TOTAL	0.18	0.15	0.23	1.89	0.29	0.63	-	0.62	0.10	0.02	0.20	0.02	0.69	0.40	-



SUPERINTENDENCIA DE SEGUROS Y REASEGUROS DE PANAMA
SINIESTROS PAGADOS DE SEGURO DIRECTO RIESGO LOCAL POR PRIMA DEVENGADA
AL 28 DE FEBRERO DE 2019

RAMOS DE SEGUROS	RAMOS GENERALES														
	Transporte de Carga	Terrestre	Marítimo	Aéreo	Casco	Marítimo	Aéreo	Automóvil	Ramos Técnicos	TRC TRM	Equipo Electrónico	Caldera y Maquinaria	Rotura de Maquinaria	Equipo Pesado	Vidrios
BUPA PANAMÁ, S.A.	-	-	-	-	-	-	-	-	-	-	-	-	-	-	-
LA FLORESTA DE SEGUROS Y VIDA, S.A	-	-	-	-	-	-	-	1.60	-	-	-	-	-	-	-
LA REGIONAL DE SEGUROS, S.A	-	-	-	-	-	-	-	0.99	0.10	0.17	-	-	-	-	-
SUB-TOTAL	-	-	-	-	-	-	-	1.02	0.08	0.15	-	-	-	-	-
TOTAL	0.18	0.15	0.23	1.89	0.29	0.63	-	0.63	0.10	0.03	0.20	0.02	0.69	0.38	-



SUPERINTENDENCIA DE SEGUROS Y REASEGUROS DE PANAMA
SINIESTROS PAGADOS DE SEGURO DIRECTO RIESGO LOCAL POR PRIMA DEVENGADA
AL 28 DE FEBRERO DE 2019

RAMOS DE SEGUROS	RAMOS GENERALES									
	Riesgos Diversos	Responsabilidad Civil	Robo	Fidelidad y DDD	BBB	Otros	Titulos de Propiedad	Fianzas	Oferta y Cumplimiento	Otras
ACERTA SEGUROS	0.69	0.38	0.01	3.02	-	0.16	-	0.02	0.00	0.06
ALIADO SEGUROS	0.23	0.16	0.01	-	-	0.62	-	0.03	0.04	-
ASEGURADORA ANCON, S.A	0.42	0.27	2.32	-	-	0.08	-	0.78	0.06	0.84
ASEGURADORA GLOBAL, S.A	0.01	-	-	-	-	0.01	-	6.33	8.12	-
ASSA COMPAÑÍA DE SEGUROS, S.A	0.19	0.12	0.03	3.74	0.04	0.20	-	0.00	0.00	0.00
BANESCO SEGUROS, S.A.	0.17	0.02	(0.05)	0.99	-	0.08	-	7.29	-	7.29
CHUBB SEGUROS PANAMA, S.A.	0.01	0.01	-	-	-	-	-	-	-	-
COMPAÑÍA INTERNACIONAL DE SEGUROS, S.A	0.09	0.08	0.05	0.28	-	0.11	-	0.01	-	0.01
GENERAL DE SEGUROS, S.A.	0.03	-	0.23	-	-	0.03	-	-	-	-
MAPFRE PANAMÁ, S.A	0.64	0.10	1.19	4.43	-	1.68	-	1.13	1.14	-
MERCANTIL PANAMÁ SEGUROS, S.A	0.20	-	-	-	-	0.21	-	-	-	-
MULTIBANK SEGUROS, S.A	0.04	0.19	-	-	-	0.04	-	0.00	0.00	-
NACIONAL DE SEGUROS DE PANAMÁ Y CENTROAMÉRICA	0.11	0.13	-	4.35	-	-	-	1.33	1.33	-
ÓPTIMA COMPAÑÍA DE SEGUROS, S.A.	0.49	0.55	1.25	-	-	0.27	-	0.30	-	0.32
PAN AMERICAN LIFE INSURANCE DE PANAMÁ, S.A	-	-	-	-	-	-	-	-	-	-
SAGICOR PANAMÁ, S.A	-	-	-	-	-	-	-	-	-	-
SEGUROS FEDPA, S.A	0.01	-	3.12	-	-	-	-	-	-	-
SEGUROS SURAMERICANA, S.A	0.12	0.14	1.65	-	-	0.02	-	0.09	-	0.09
VIVIR COMPAÑÍA DE SEGUROS, SA.	-	-	-	-	-	-	-	-	-	-
WORLDWIDE MEDICAL ASSURANCE, LTD	-	-	-	-	-	-	-	-	-	-
SUB-TOTAL	0.18	0.12	0.10	1.76	0.04	0.16	-	0.72	0.96	0.22



SUPERINTENDENCIA DE SEGUROS Y REASEGUROS DE PANAMA
SINIESTROS PAGADOS DE SEGURO DIRECTO RIESGO LOCAL POR PRIMA DEVENGADA
AL 28 DE FEBRERO DE 2019

RAMOS DE SEGUROS	RAMOS GENERALES									
	Riesgos Diversos	Responsabilidad Civil	Robo	Fidelidad y DDD	BBB	Otros	Titulos de Propiedad	Fianzas	Oferta y Cumplimiento	Otras
BUPA PANAMÁ, S.A.	-	-	-	-	-	-	-	-	-	-
LA FLORESTA DE SEGUROS Y VIDA, S.A	0.02	-	-	-	-	1.25	-	-	-	-
LA REGIONAL DE SEGUROS, S.A	0.57	0.10	-	-	-	14.36	-	-	-	-
SUB-TOTAL	0.11	0.01	-	-	-	5.49	-	-	-	-
TOTAL	0.18	0.12	0.10	1.74	0.04	0.16	-	0.70	0.96	0.21